



ศูนย์ปฏิบัติการภาวะฉุกเฉินด้านการแพทย์และสาธารณสุข
สำนักงานสาธารณสุขจังหวัดบุรีรัมย์
กรณี โรคติดเชื้อไวรัสโคโรนา 2019

ฉบับที่ 816 EOC ครั้งที่ 426 วันที่ 14 พฤษภาคม 2565 เวลา 09.00 น.

OMICRON
SARS-COV-2 VARIANT

code: B.1.1.529





รายงานสถานการณ์ COVID-19 ประจวบคีรีขันธ์

ประจวบคีรีขันธ์ ตั้งแต่ 1 ม.ค.-14 พ.ค.2565

รายใหม่วันนี้

+53

ในจังหวัด 53 นอกจังหวัด 0

ระบบเฝ้าระวังฯ

53

เรือนจำ

0

หลบหนีเข้าเมือง

0

ติดจากต่างประเทศ

0

ผู้ป่วยยืนยันสะสม

22,732

ระบบเฝ้าระวังและ

บริการสะสม

22,364

เรือนจำสะสม

17

หลบหนีเข้าเมืองสะสม

217

ติดจากต่างประเทศสะสม

134

จำนวนผู้ป่วยยืนยันสะสมตั้งแต่ปี 2563

ป่วย

43,444

รักษาหาย

42,601

เสียชีวิต

209

ตรวจ ATK พบเชื้อวันนี้

251

จำนวนผู้ป่วยเข้าข่ายสะสม

51,860

รักษาหาย/ออกจากรพ.

22,474

+199 (98.8%)

เสียชีวิต

90(+0)

(0.1%) จาก PCR+ATK



การใช้เตียงรักษาผู้ป่วยใน รพ.

ทั้งหมด	ใช้ไป	คงเหลือ	อัตราครองเตียง
1,112	284	828	25.5

ระดับเตียงตามความรุนแรงของโรค

ราย

ระดับ 1 (ไม่มีอาการ/อาการเล็กน้อย)	204
ระดับ 1 (อาการปานกลาง)	58
ระดับ 2.1 (ใช้ oxygen low flow)	3
ระดับ 2.2 (ใช้ oxygen high flow)	11
ระดับ 3 (ใส่ท่อ & เครื่องช่วยหายใจ)	8

อัตราครองเตียงระดับ 2-3

13.0%



รักษา CI 4 ราย



รักษา HI 266 ราย

ผลงานการฉีดวัคซีน



รวมฉีดเพิ่ม

0 โดส

รวมฉีดแล้ว 1,051,720 โดส



เข็มที่ 1

+0 ราย



ร้อยละ 78.3

สะสม 452,869 ราย



เข็มที่ 2

+0 ราย



ร้อยละ 72.7

สะสม 420,491 ราย



เข็มที่ 3

+0 ราย



ร้อยละ 28.2

สะสม 162,936 ราย



เข็มที่ 4

+0 ราย

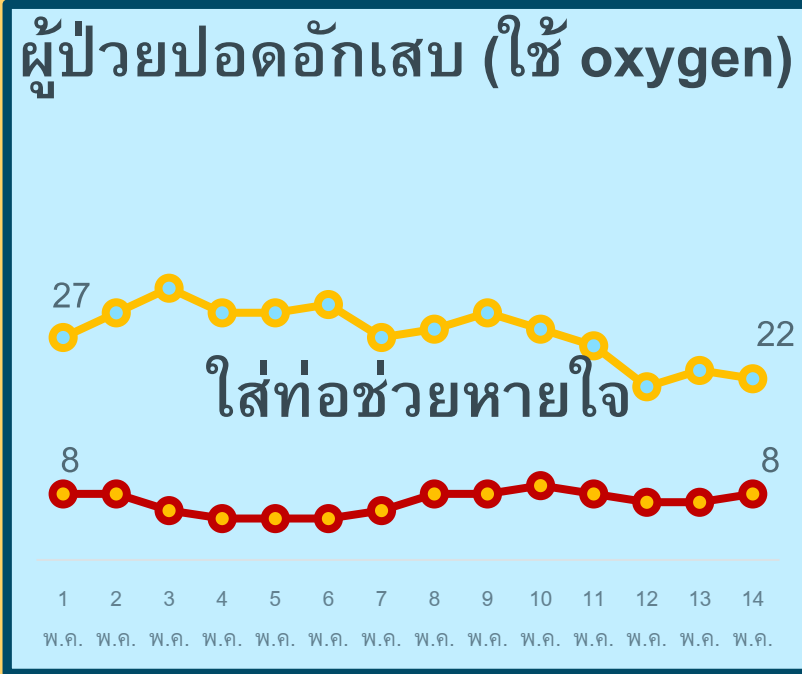
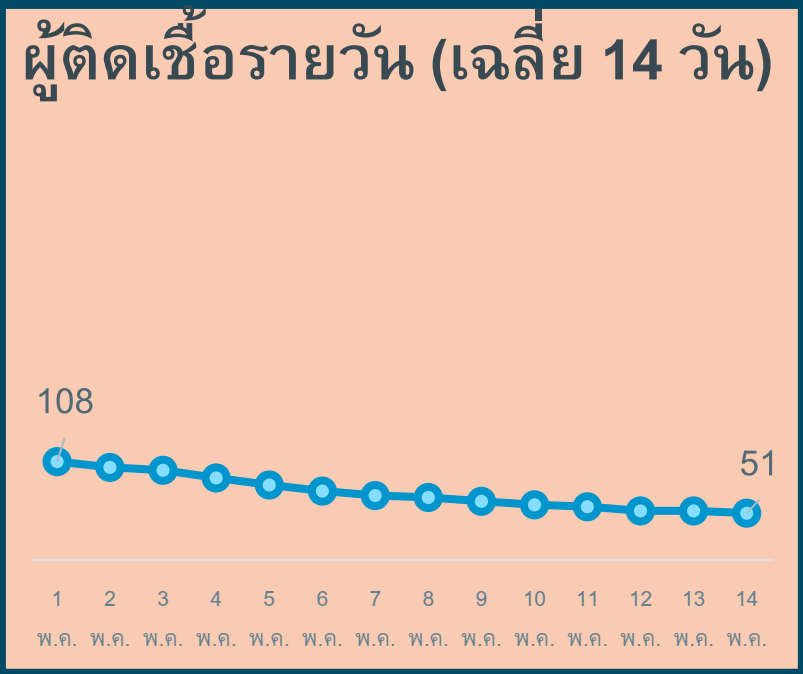


ร้อยละ 2.7

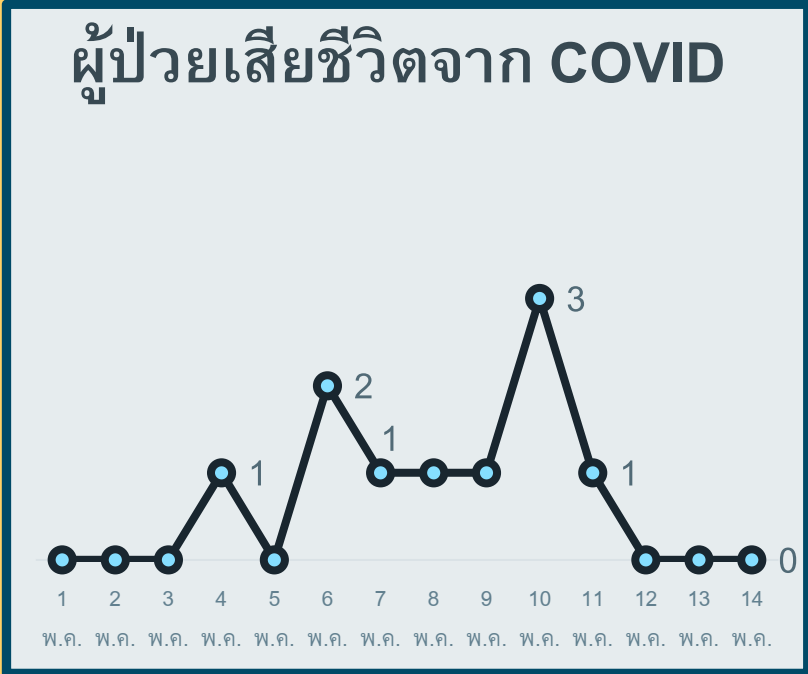
สะสม 15,424 ราย

สถานการณ์ COVID-19 จ.ประจวบคีรีขันธ์

ผู้ติดเชื้อ ผู้ป่วยปอดอักเสบ ผู้ป่วยใส่ท่อหายใจ และผู้เสียชีวิต



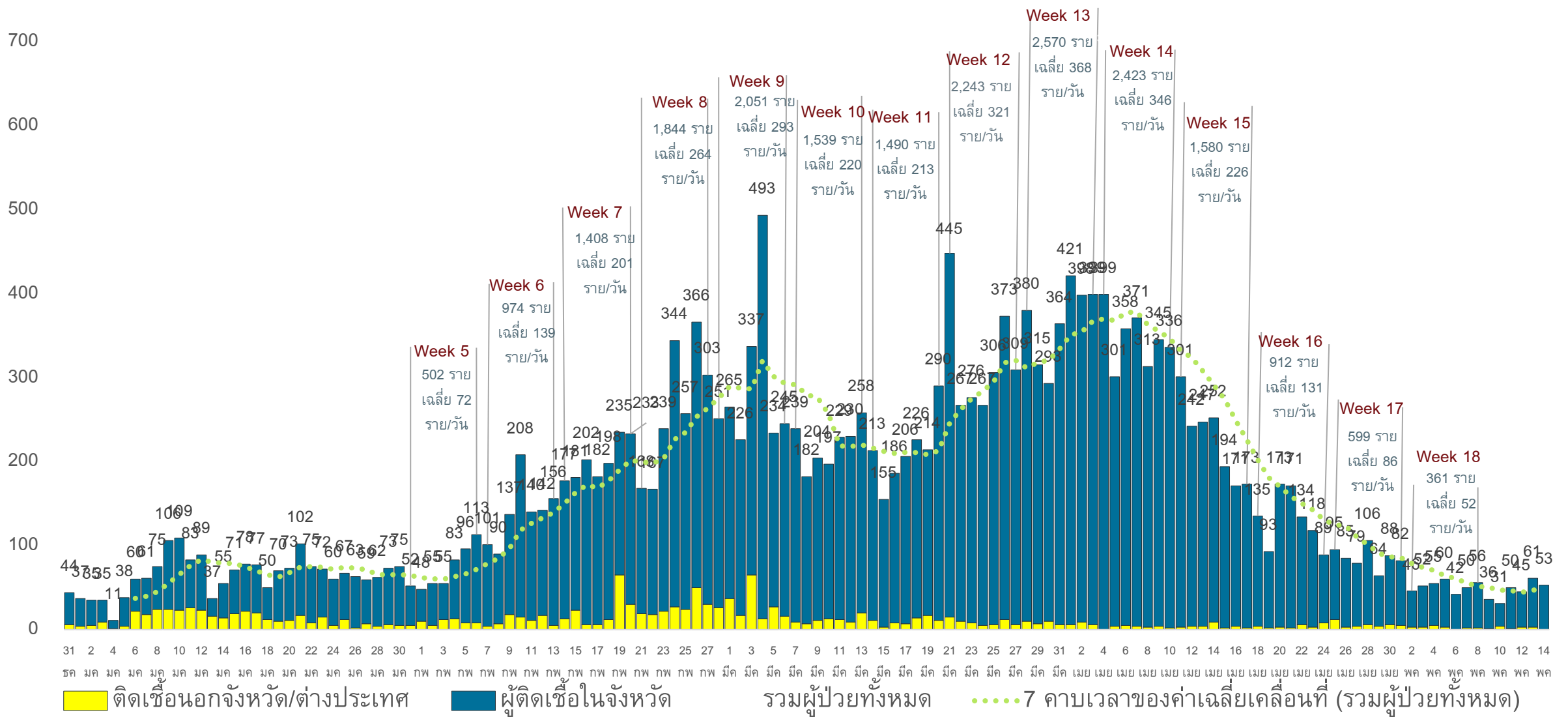
*จำนวนผู้ป่วยปอดอักเสบและใส่ท่อช่วยหายใจที่รักษาอยู่



*รายงานตามวันที่เสียชีวิต

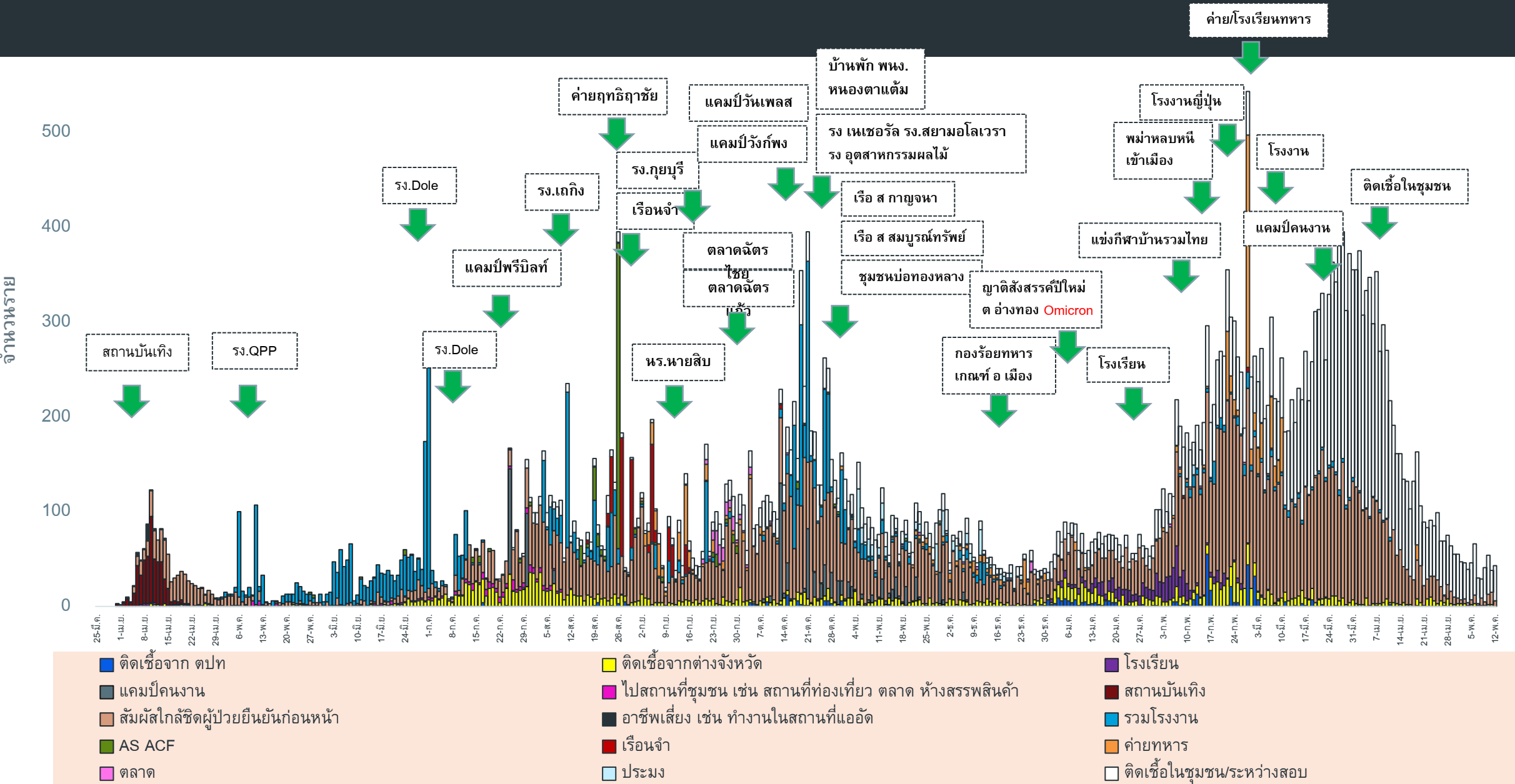
แนวโน้มการพบผู้ป่วยยืนยัน COVID-19 ตามวันที่รายงาน จ.ประจวบคีรีขันธ์

ณ 14 พ.ค.65



แนวโน้มผู้ป่วย COVID-19 ตามวันเริ่มป่วย จำแนกประเภทความเสี่ยง

ตั้งแต่ 25 มี.ค.-14 พ.ค.65



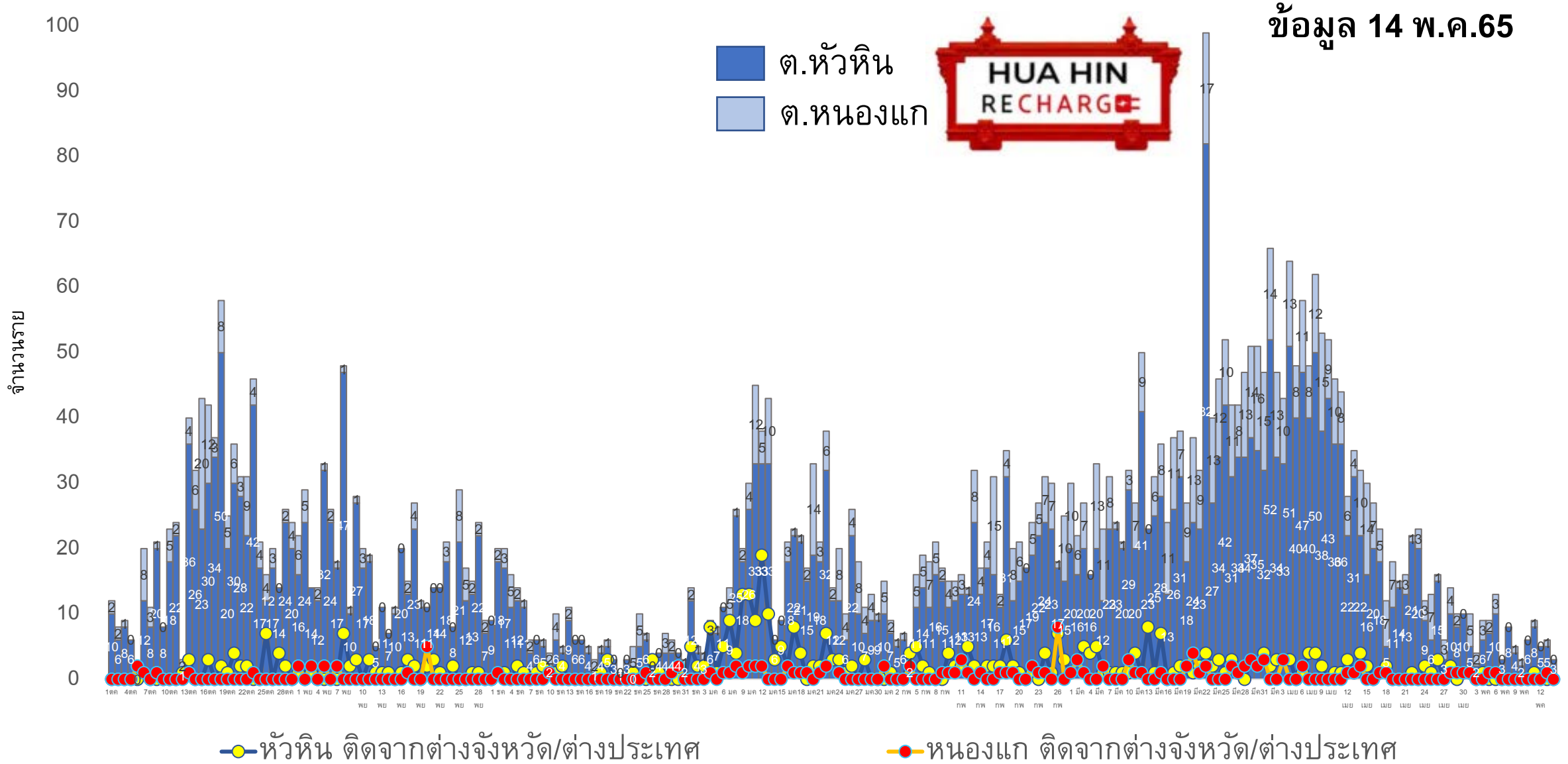
จำนวนผู้ป่วยยืนยัน COVID-19 รายอำเภอ จ.ประจวบคีรีขันธ์ ตามวันที่รายงาน

ข้อมูล 14 พ.ค.65

อำเภอ	1 ม.ค.-6 พ.ค.	7 พ.ค.	8 พ.ค.	9 พ.ค.	10 พ.ค.	11 พ.ค.	12 พ.ค.	13 พ.ค.	รวม	เฉลี่ย 7 วัน ย้อนหลัง
หัวหิน	6,285	12	6	13	15	13	17	11	6,372	12
ปราณบุรี	3,232	6	3	2	6	4	2	5	3,260	4
สามร้อยยอด	2,364	0	3	0	5	2	4	4	2,382	3
กุยบุรี	1,001	0	2	1	2	1	4	0	1,011	1
เมือง	4,910	32	15	10	15	21	26	27	5,056	21
ทับสะแก	1,415	1	0	2	2	2	1	0	1,423	1
บางสะพาน	1,754	5	2	0	5	1	7	6	1,780	4
บางพานน้อย	1,071	0	5	3	0	1	0	0	1,080	1
เรื่อนจำ	17	0	0	0	0	0	0	0	17	0
หลบหนีเข้าเมือง	217	0	0	0	0	0	0	0	217	0
ต่างประเทศ	134	0	0	0	0	0	0	0	134	0
รวม	22,400	56	36	31	50	45	61	53	22,732	47

แนวโน้มผู้ป่วยรายวัน COVID-19 ตำบลพื้นที่ HUAHIN RECHARGE

(ต.หัวหิน และ ต.หนองแก) ตั้งแต่ 1 ตุลาคม 64



การติดตามและเฝ้าระวัง High Risk of COVID-19 a.

ข้อมูล 14 พ.ค. 65

ข้อมูล 14 พ.ค. 65

อำเภอ/กลุ่มเสี่ยง	วันนี้ (ราย)		สะสม ตั้งแต่ 1 เมย. 64			การติดตามที่ยังอยู่ในระยะ 10 วัน		คงเหลือติดตาม	ร้อยละ
	HCW	NON HCW	HCW	NON HCW	รวม	HCW	NON HCW		
หัวหิน	0	15	415	25967	26382	0	114	114	0.4
ปราณบุรี	0	1	75	14223	14298	0	77	77	0.5
สามร้อยยอด	0	8	48	4750	4798	0	124	124	2.6
กุยบุรี	0	0	10	3414	3424	0	144	144	4.2
เมือง	0	5	67	13876	13943	0	6	6	0.0
ทับสะแก	0	5	9	5887	5896	0	71	71	1.2
บางสะพาน	0	5	47	6496	6543	0	18	18	0.3
บางสะพานน้อย	0	0	8	2190	2198	0	0	0	0.0
รวม	0	39	679	76803	77482	0	554	554	0.7

HCW = บุคลากรทางการแพทย์

NON HCW = ไม่ใช่บุคลากรทางการแพทย์

แจ้งเตือนสถานการณ์ โควิด 19 ประเทศไทย



ระดับการแจ้งเตือน



คำแนะนำสำหรับประชาชนในการปฏิบัติตัว

ประชาชนทั่วไป



งดเข้าสถานบันเทิง



เลี่ยงเข้าสถานที่ปิด
สถานที่แออัด



เลี่ยงไปประเทศที่ยัง
มีการระบาด

กลุ่ม 608 / ผู้ได้รับวัคซีนไม่ครบตามเกณฑ์



เลี่ยงร่วมกิจกรรม
รวมกลุ่มจำนวนมาก



เลี่ยงโดยสารขนส่ง
สาธารณะทุกประเภท



งดการเดินทาง
ไปต่างประเทศ

ผู้ได้รับวัคซีนไม่ครบตามเกณฑ์



เข้าประเทศ
ผ่านระบบกักตัว



สวมหน้ากากอนามัย 100%



ปฏิบัติตามมาตรการ
ป้องกันตัวเองขั้นสูงสุด