



ศูนย์ปฏิบัติการภาวะฉุกเฉินด้านการแพทย์และสาธารณสุข  
สำนักงานสาธารณสุขจังหวัดบุรีรัมย์  
กรณี โรคติดเชื้อไวรัสโคโรนา 2019

ฉบับที่ 817 EOC ครั้งที่ 426 วันที่ 15 พฤษภาคม 2565 เวลา 09.00 น.

**OMICRON**  
SARS-COV-2 VARIANT

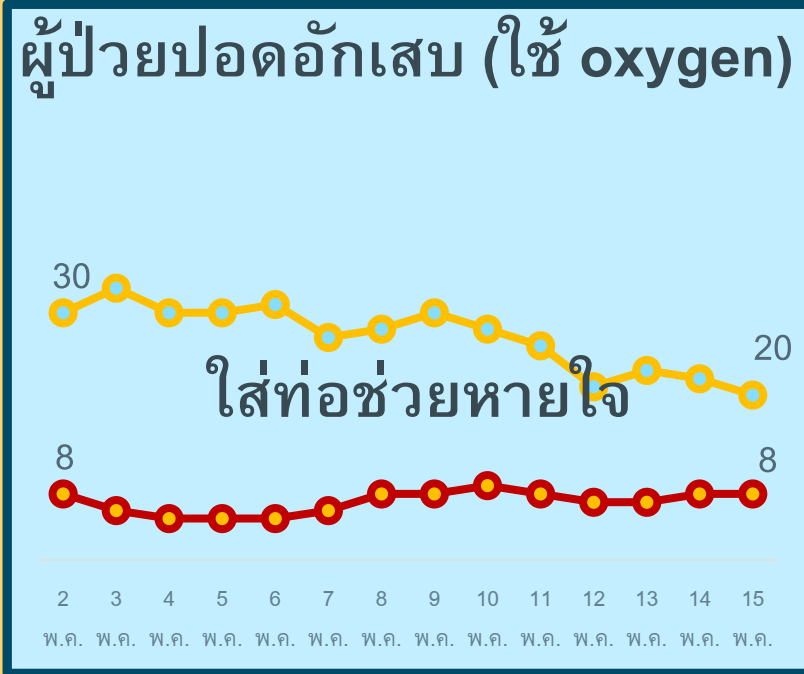
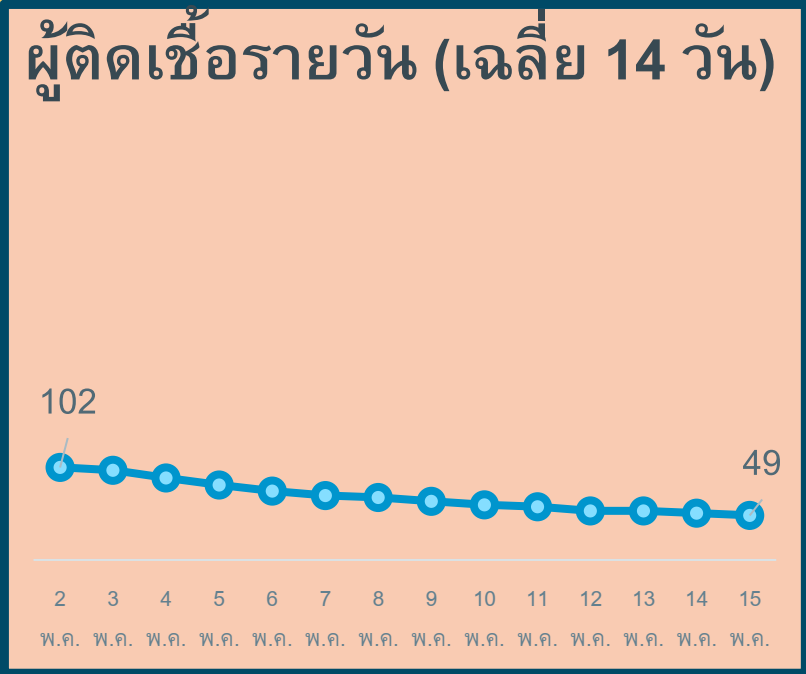
code: B.1.1.529



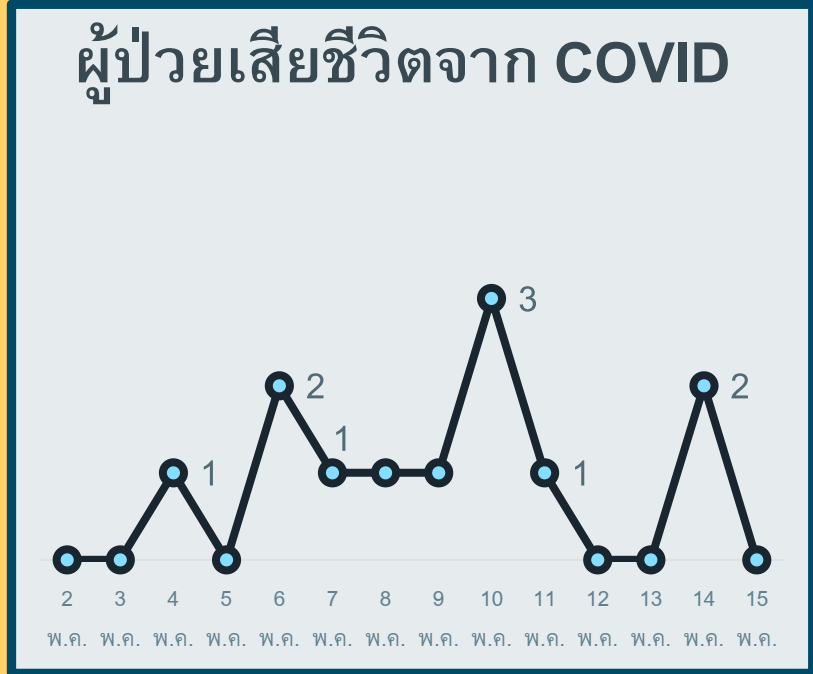


# สถานการณ์ COVID-19 จ.ประจวบคีรีขันธ์

ผู้ติดเชื้อ ผู้ป่วยปอดอักเสบ ผู้ป่วยใส่ท่อหายใจ และผู้เสียชีวิต



\*จำนวนผู้ป่วยปอดอักเสบและใส่ท่อช่วยหายใจที่รักษาอยู่




\*รายงานตามวันที่เสียชีวิต

# สรุปข้อมูลผู้เสียชีวิต COVID-19 ของ จ.ประจวบคีรีขันธ์ ตั้งแต่ 1 ม.ค.65

ลักษณะทางระบาดวิทยาผู้เสียชีวิต จำนวน 92 ราย (เสียชีวิตก่อนได้รับการรักษาในโรงพยาบาล 16 ราย)

**เพศ**



45 ราย 47 ราย

**อายุ**

อายุสูงสุด 100 ปี  
 อายุน้อยสุด 1 ปี  
 อายุเฉลี่ย 75.2 ปี  
 ค่ากลาง 79 ปี  
 กลุ่มอายุ 81-90 ปี เสียชีวิตมากที่สุด 32 ราย

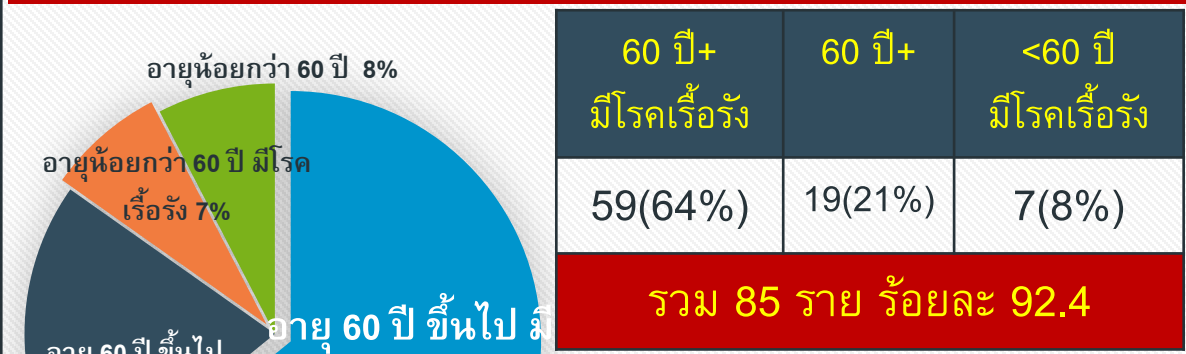
**ที่อยู่ผู้เสียชีวิต**



**สัญชาติ**

ไทย 88 ราย  
 อังกฤษ 2 ราย  
 อเมริกัน 1 ราย  
 เมียนมา 1 ราย

**โรคประจำตัว/ปัจจัยเสี่ยงต่อความรุนแรงของโรค**

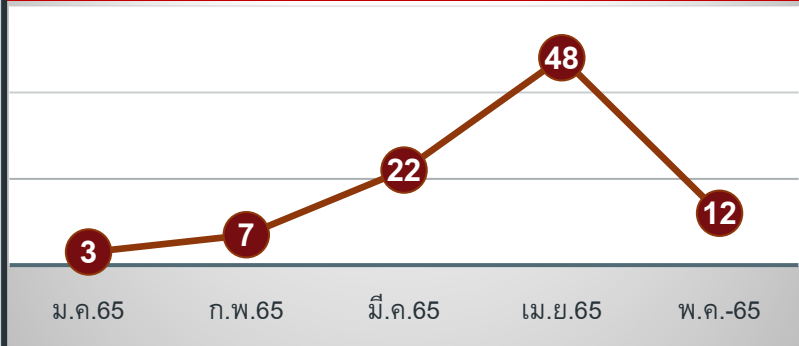


**โรคเรื้อรังที่พบ** ไตเรื้อรัง(21) โรคหัวใจและหลอดเลือด(12) เบาหวาน(15) ปอดอุดกั้นเรื้อรัง(11) มะเร็ง(5) หลอดเลือดสมอง(2) อ้วนน้ำหนักเกิน(2)

**ปัจจัยอื่นที่พบ** ไม่มีประวัติโรคเรื้อรัง 11 พิการทางสมอง 1 ต้มสุรา 1 สูบบุหรี่ 3 ติดเตียง 6 จิตเวช 1 SLE 1

ค่ากลางระยะเวลา (วันที่ทราบผล-วันที่เสียชีวิต) 5 วัน  
 นานสุด 19 วัน เสียชีวิตก่อนรักษา 16 ราย, 1-5 วัน 36 ราย,  
 6-10 วัน 20 ราย, 11-15 วัน 15 ราย, มากกว่า 15 วัน 5 ราย

**แนวโน้มจำนวนผู้เสียชีวิตรายเดือน**



**ปัจจัยเสี่ยงต่อการติดเชื้อ**

สัมผัสญาติ/บุคคลในครอบครัว 39 ราย  
 สัมผัสเพื่อน/ที่ทำงาน/ผป.พบเชื้อ 3 ราย  
 เดินทางไปพื้นที่ชุมชนพื้นที่เสี่ยง 50 ราย

**ประวัติการได้รับวัคซีน COVID-19**

ไม่ได้รับ 65 ราย ได้รับวัคซีน 27 ราย\*

\*ได้รับ 1 เข็ม 5 ราย  
 \*ได้รับ 2 เข็ม 17 ราย  
 \*ได้รับ 3 เข็ม 5 ราย

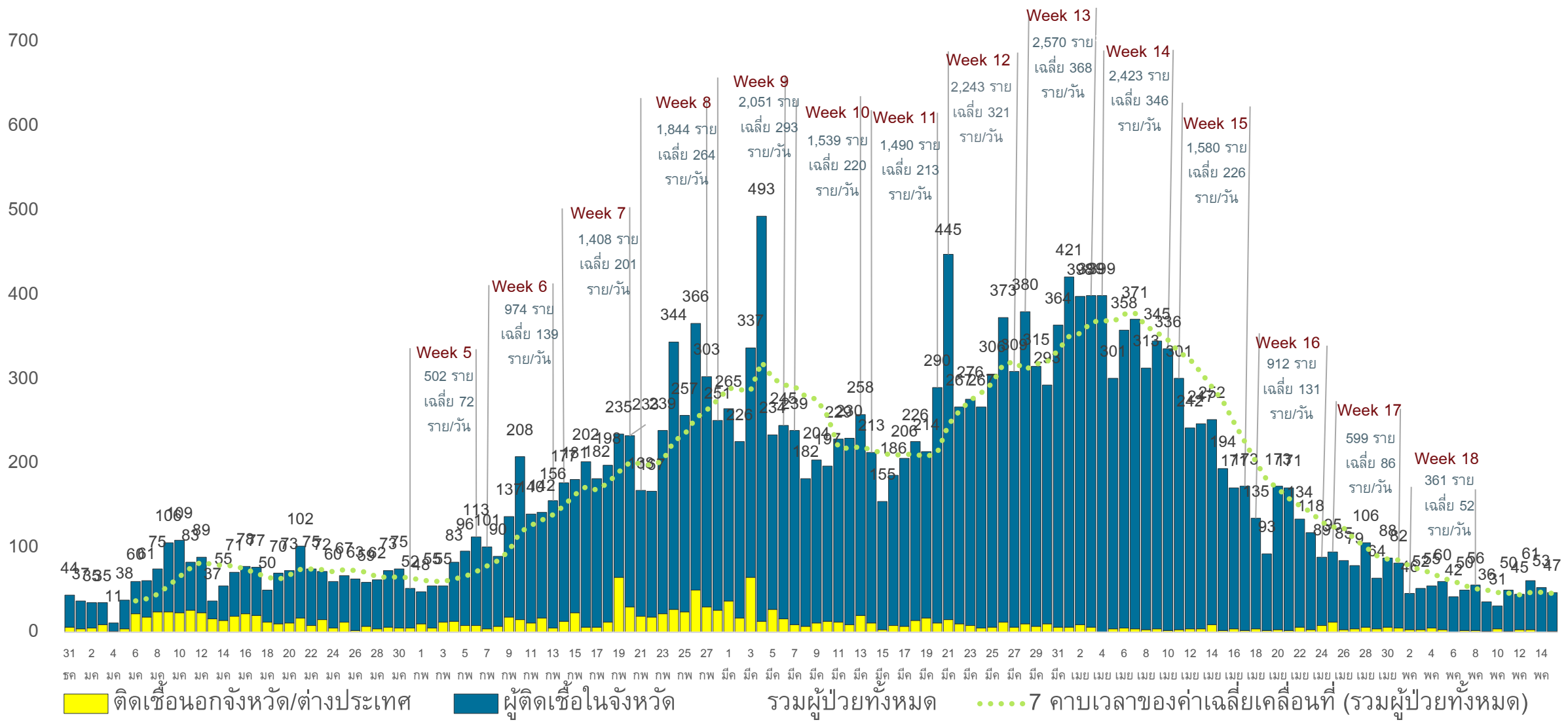
# สรุปข้อมูลผู้เสียชีวิต COVID-19 เปรียบเทียบประวัติการได้รับวัคซีน

ข้อมูล 1 ม.ค.-15 พ.ค.65

ประวัติ วัคซีน	อายุมากกว่า 60 ปี มีโรคเรื้อรัง	อายุมากกว่า 60 ปี	อายุน้อยกว่า 60 ปี มีโรคเรื้อรัง	อายุน้อยกว่า 60 ปี	รวม	ร้อยละ
ไม่ได้รับ	41	16	3	5	65	70.7%
1 เข็ม	4	0	1	0	5	5.4%
2 เข็ม	10	3	3	1	17	18.5%
3 เข็ม	4	0	0	1	5	5.4%
รวม	59	19	7	7	92	100.0%

# แนวโน้มการพบผู้ป่วยยืนยัน COVID-19 ตามวันที่รายงาน จ.ประจวบคีรีขันธ์

ณ 14 พ.ค.65





# จำนวนผู้ป่วยยืนยัน COVID-19 รายอำเภอ จ.ประจวบคีรีขันธ์ ตามวันที่รายงาน

ข้อมูล 15 พ.ค.65

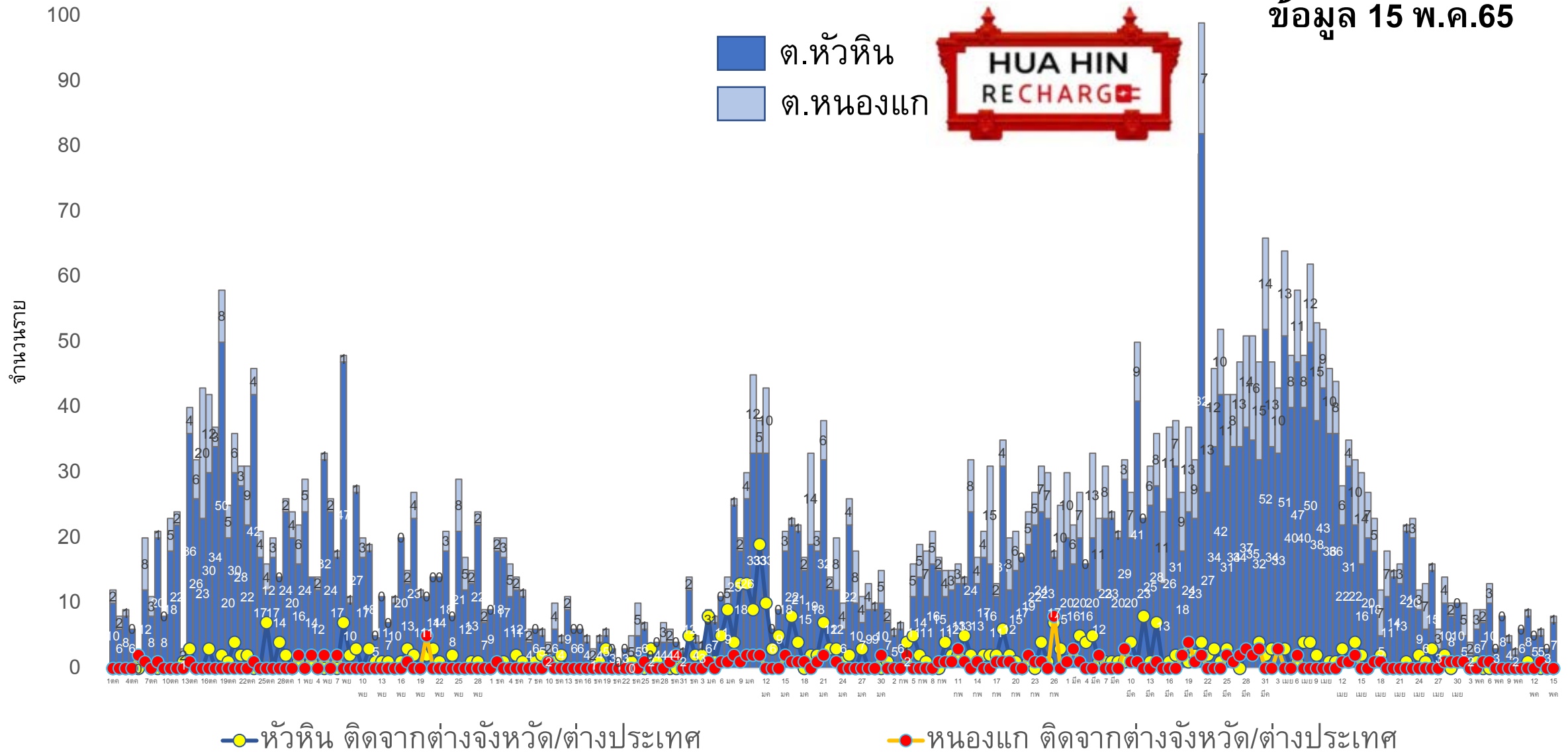
อำเภอ	1 ม.ค.-7 พ.ค.	8 พ.ค.	9 พ.ค.	10 พ.ค.	11 พ.ค.	12 พ.ค.	13 พ.ค.	14 พ.ค.	รวม	เฉลี่ย 7 วัน ย้อนหลัง
หัวหิน	6,297	6	13	15	13	17	11	12	6,384	12
ปราณบุรี	3,238	3	2	6	4	2	5	1	3,261	3
สามร้อยยอด	2,364	3	0	5	2	4	4	5	2,387	3
กุยบุรี	1,001	2	1	2	1	4	0	9	1,020	3
เมือง	4,942	15	10	15	21	26	27	19	5,075	19
ทับสะแก	1,416	0	2	2	2	1	0	0	1,423	1
บางสะพาน	1,759	2	0	5	1	7	6	0	1,780	3
บางพานน้อย	1,071	5	3	0	1	0	0	1	1,081	1
เรื่อนจำ	17	0	0	0	0	0	0	0	17	0
หลบหนีเข้าเมือง	217	0	0	0	0	0	0	0	217	0
ต่างประเทศ	134	0	0	0	0	0	0	0	134	0
<b>รวม</b>	<b>22,456</b>	<b>36</b>	<b>31</b>	<b>50</b>	<b>45</b>	<b>61</b>	<b>53</b>	<b>47</b>	<b>22,779</b>	<b>46</b>



# แนวโน้มผู้ป่วยรายวัน COVID-19 ตำบลพื้นที่ HUAHIN RECHARGE

(ต.หัวหิน และ ต.หนองแก) ตั้งแต่ 1 ตุลาคม 64

ข้อมูล 15 พ.ค.65



# การติดตามและเฝ้าระวัง High Risk of COVID-19 a.

## ข้อมูล 15 พ.ค.65

ข้อมูล 15 พ.ค.65

อำเภอ/กลุ่มเสี่ยง	วันนี้ (ราย)		สะสม ตั้งแต่ 1 เมย. 64			การติดตามที่ยังอยู่ในระยะ 10 วัน		คงเหลือติดตาม	ร้อยละ
	HCW	NON HCW	HCW	NON HCW	รวม	HCW	NON HCW		
หัวหิน	0	7	415	25974	26389	0	110	110	0.4
ปราณบุรี	0	3	75	14226	14301	0	80	80	0.6
สามร้อยยอด	0	0	48	4750	4798	0	114	114	2.4
กุยบุรี	0	14	10	3428	3438	0	144	144	4.2
เมือง	0	2	67	13878	13945	0	2	2	0.0
ทับสะแก	0	18	9	5905	5914	0	83	83	1.4
บางสะพาน	0	2	47	6498	6545	0	20	20	0.3
บางสะพานน้อย	0	0	8	2190	2198	0	0	0	0.0
<b>รวม</b>	<b>0</b>	<b>46</b>	<b>679</b>	<b>76849</b>	<b>77528</b>	<b>0</b>	<b>553</b>	<b>553</b>	<b>0.7</b>

HCW = บุคลากรทางการแพทย์

NON HCW = ไม่ใช่บุคลากรทางการแพทย์

# ผู้สัมผัสเสี่ยงสูง



## ผู้สัมผัสใกล้ชิดเสี่ยงสูง



เช่น ทานอาหาร ดื่มสุรา  
อยู่ในสถานที่ระบบปิด

โดยไม่สวมหน้ากาก  
ขณะอยู่ร่วมกับผู้ป่วย



## สัมผัสใกล้ชิดกับ

- 1 ผู้ป่วยเข้าข่าย (Probable case)**  
พบผลบวก ตรวจด้วย ATK
- 2 ผู้ป่วยยืนยัน (Confirmed case)**  
พบผลบวก ตรวจด้วย RT-PCR
- 3 ผู้ติดเชื้อไม่แสดงอาการ**  
พบผลบวก ตรวจด้วย RT-PCR / ATK

## กักตัวที่บ้าน

Home Quarantine



# 5 + 5

วัน



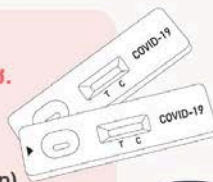
## สังเกตอาการตนเอง

Self-Monitoring

- กักตัวอยู่ที่บ้าน  
ตรวจสอบอาการป่วยทุกวัน
- ตรวจ ATK วันที่ 5  
หลังสัมผัสใกล้ชิดผู้ป่วยครั้งสุดท้าย
- หรือหากมีอาการ ตรวจ ATK ทันที

- ออกนอกพื้นที่ได้
- ตรวจ ATK วันที่ 10  
หลังสัมผัสใกล้ชิดผู้ป่วยครั้งสุดท้าย

หากพบติดเชื้อด้วย ATK  
ให้ลงทะเบียน โทร. 1330 สปสช.  
เพื่อรับการดูแลแบบผู้ป่วยนอก  
และแยกกักกันตนเอง  
(Out-patient with Self Isolation)



สแกนเพื่ออ่าน



ผู้มีจุดลงทะเบียนกรณีรักษาแบบ  
ผู้ป่วยนอก และแยกกักกันตนเอง  
(Outpatient with Self Isolation)