



ศูนย์ปฏิบัติการภาวะฉุกเฉินด้านการแพทย์และสาธารณสุข
สำนักงานสาธารณสุขจังหวัดบุรีรัมย์
กรณี โรคติดเชื้อไวรัสโคโรนา 2019

ฉบับที่ 818 EOC ครั้งที่ 426 วันที่ 16 พฤษภาคม 2565 เวลา 09.00 น.

OMICRON
SARS-COV-2 VARIANT

code: B.1.1.529





รายงานสถานการณ์ COVID-19 ประจวบคีรีขันธ์

ประจวบคีรีขันธ์ ตั้งแต่ 1 ม.ค.-16 พ.ค.2565

รายใหม่วันนี้

+38

ในจังหวัด 0 นอกจังหวัด 0

ผู้ป่วยยืนยันสะสม

22,817

รักษาหาย/ออกจากรพ.

22,531

+18 (98.7%)

เสียชีวิต

92(+0)

(0.1%) จาก PCR+ATK

ผลงานการฉีดวัคซีน



รวมฉีดเพิ่ม

0 โดส

รวมฉีดแล้ว 1,051,720 โดส

ระบบเฝ้าระวังฯ

38

ระบบเฝ้าระวังและ

บริการสะสม **22,449**



การใช้เตียงรักษาผู้ป่วยใน รพ.

ทั้งหมด	ไข้ไป	คงเหลือ	อัตราครองเตียง
939	166	773	17.7

เรือนจำ

0

เรือนจำสะสม

17

หลบหนีเข้าเมือง

0

หลบหนีเข้าเมืองสะสม

217

ติดจากต่างประเทศ

0

ติดจากต่างประเทศสะสม

134

ระดับเตียงตามความรุนแรงของโรค

ตาย

ระดับ **1** (ไม่มีอาการ/อาการเล็กน้อย) **79**

ระดับ **1** (อาการปานกลาง) **66**

ระดับ **2.1** (ใช้ oxygen low flow) **6**

อัตราครองเตียงระดับ 2-3

ระดับ **2.2** (ใช้ oxygen high flow) **8**

12.4%

ระดับ **3** (ใส่ท่อ & เครื่องช่วยหายใจ) **7**

จำนวนผู้ป่วยยืนยันสะสมตั้งแต่ปี 2563

ป่วย

43,529

รักษาหาย

42,658

เสียชีวิต

211

ตรวจ ATK พบเชื้อวันนี้

177

จำนวนผู้ป่วยเข้าข่ายสะสม

52,309



รักษา CI 20 ราย



รักษา HI 287 ราย



เข็มที่ 1

+0 ราย



ร้อยละ 78.3 ของประชากร

สะสม 452,869 ราย



เข็มที่ 2

+0 ราย



ร้อยละ 72.7 ของประชากร

สะสม 420,491 ราย



เข็มที่ 3

+0 ราย



ร้อยละ 28.2 ของประชากร

สะสม 162,936 ราย



เข็มที่ 4

+0 ราย

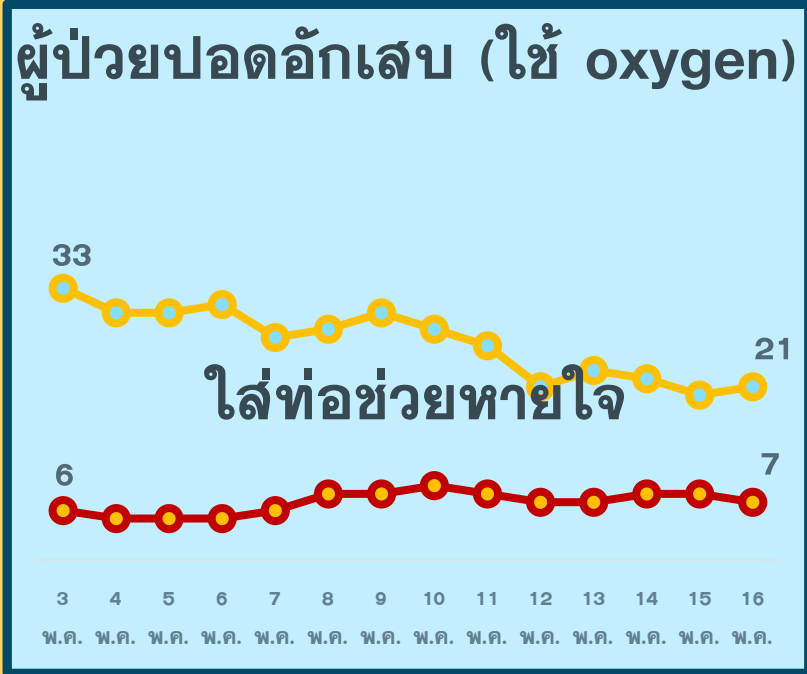
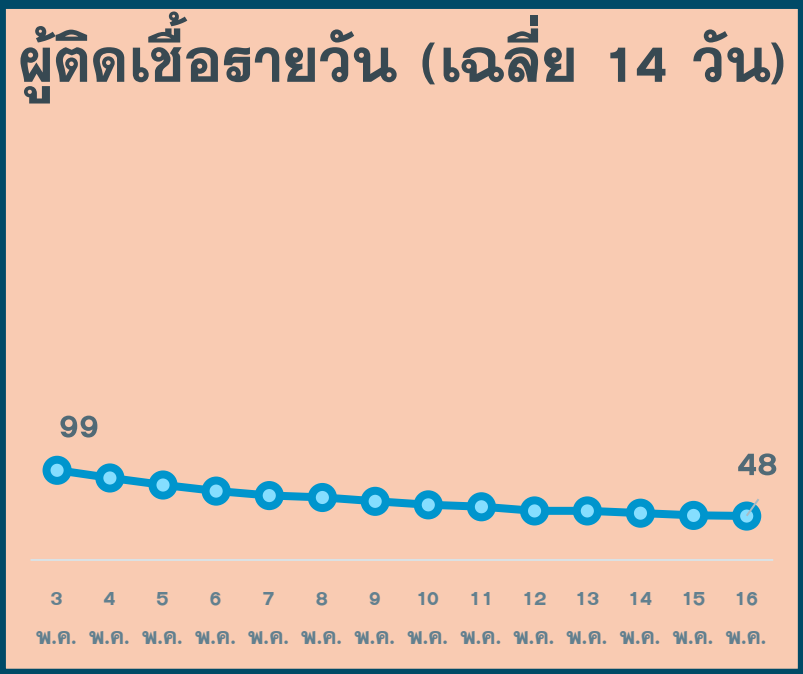


ร้อยละ 2.7 ของประชากร

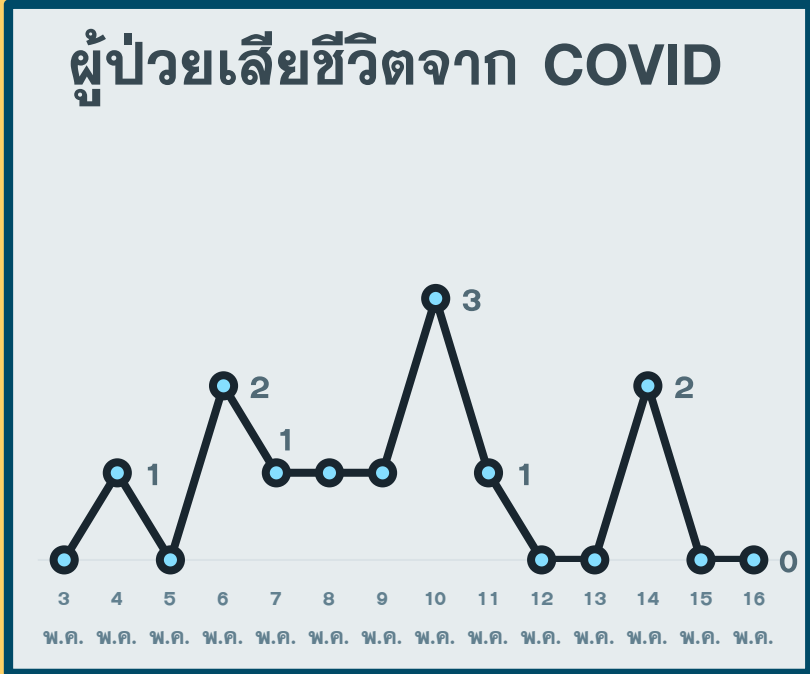
สะสม 15,424 ราย

สถานการณ์ COVID-19 จ.ประจวบคีรีขันธ์

ผู้ติดเชื้อ ผู้ป่วยปอดอักเสบ ผู้ป่วยใส่ท่อหายใจ และผู้เสียชีวิต



*จำนวนผู้ป่วยปอดอักเสบและใส่ท่อช่วยหายใจที่รักษาอยู่




*รายงานตามวันที่เสียชีวิต

สรุปข้อมูลผู้เสียชีวิต COVID-19 ของ จ.ประจวบคีรีขันธ์ ตั้งแต่ 1 ม.ค.65

ลักษณะทางระบาดวิทยาผู้เสียชีวิต จำนวน 92 ราย (เสียชีวิตก่อนได้รับการรักษาในโรงพยาบาล 16 ราย)

เพศ



45 ราย 47 ราย

อายุ

อายุสูงสุด 100 ปี
 อายุน้อยสุด 1 ปี
 อายุเฉลี่ย 75.2 ปี
 ค่ากลาง 79 ปี
 กลุ่มอายุ 81-90 ปี เสียชีวิตมากที่สุด 32 ราย

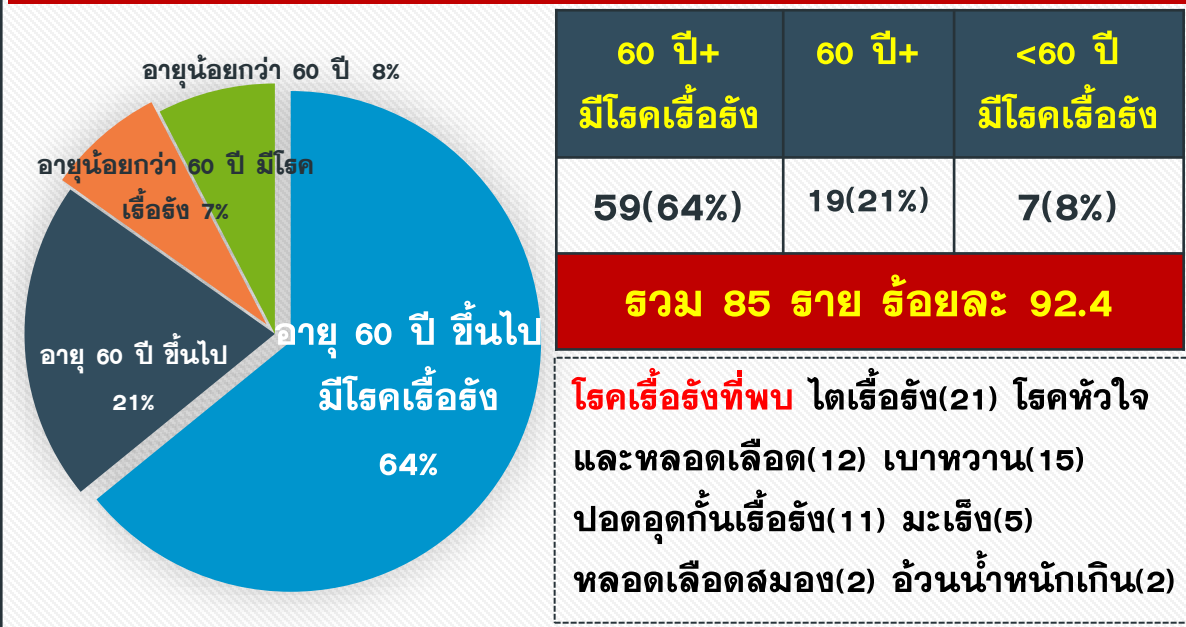
ที่อยู่ผู้เสียชีวิต

หัวหิน	31
ปราณบุรี	11
สามร้อยยอด	4
กุยบุรี	
เมือง	21
ทับสะแก	9 (+1)
บางสะพาน	12 (+1)
บางสะพานน้อย	4

สัญชาติ

ไทย 88 ราย
 อังกฤษ 2 ราย
 อเมริกัน 1 ราย
 เมียนมา 1 ราย

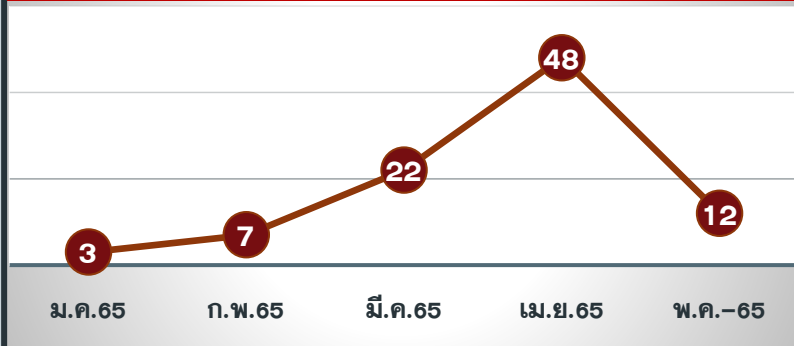
โรคประจำตัว/ปัจจัยเสี่ยงต่อความรุนแรงของโรค



ปัจจัยอื่นที่พบ ไม่มีประวัติโรคเรื้อรัง 11 พิการทางสมอง 1 ต้มสุรา 1 สูบบุหรี่ 3 ติดเตียง 6 จิตเวช 1 SLE 1

ค่ากลางระยะเวลา (วันที่ทราบผล-วันที่เสียชีวิต) 5 วัน
 นานสุด 19 วัน เสียชีวิตก่อนรักษา 16 ราย, 1-5 วัน 36 ราย,
 6-10 วัน 20 ราย, 11-15 วัน 15 ราย, มากกว่า 15 วัน 5 ราย

แนวโน้มจำนวนผู้เสียชีวิตรายเดือน



ปัจจัยเสี่ยงต่อการติดเชื้อ

สัมผัสญาติ/บุคคลในครอบครัว 39 ราย
 สัมผัสเพื่อน/ที่ทำงาน/พบ.พบเชื้อ 3 ราย
 เดินทางไปพื้นที่ชุมชนพื้นที่เสี่ยง 50 ราย

ประวัติการได้รับวัคซีน COVID-19

ไม่ได้รับ 65 ราย ได้รับวัคซีน 27 ราย*





*ได้รับ 1 เข็ม 5 ราย
 *ได้รับ 2 เข็ม 17 ราย
 *ได้รับ 3 เข็ม 5 ราย

สรุปข้อมูลผู้เสียชีวิต COVID-19 เปรียบเทียบประสิทธิภาพได้รับวัคซีน

ข้อมูล 1 ม.ค.-15 พ.ค.65

ประวัติ วัคซีน	อายุมากกว่า 60 ปี มีโรคเรื้อรัง	อายุมากกว่า 60 ปี	อายุน้อยกว่า 60 ปี มีโรคเรื้อรัง	อายุน้อยกว่า 60 ปี	รวม	ร้อยละ
ไม่ได้รับ	41	16	3	5	65	70.7%
1 เข็ม	4	0	1	0	5	5.4%
2 เข็ม	10	3	3	1	17	18.5%
3 เข็ม	4	0	0	1	5	5.4%
รวม	59	19	7	7	92	100.0%

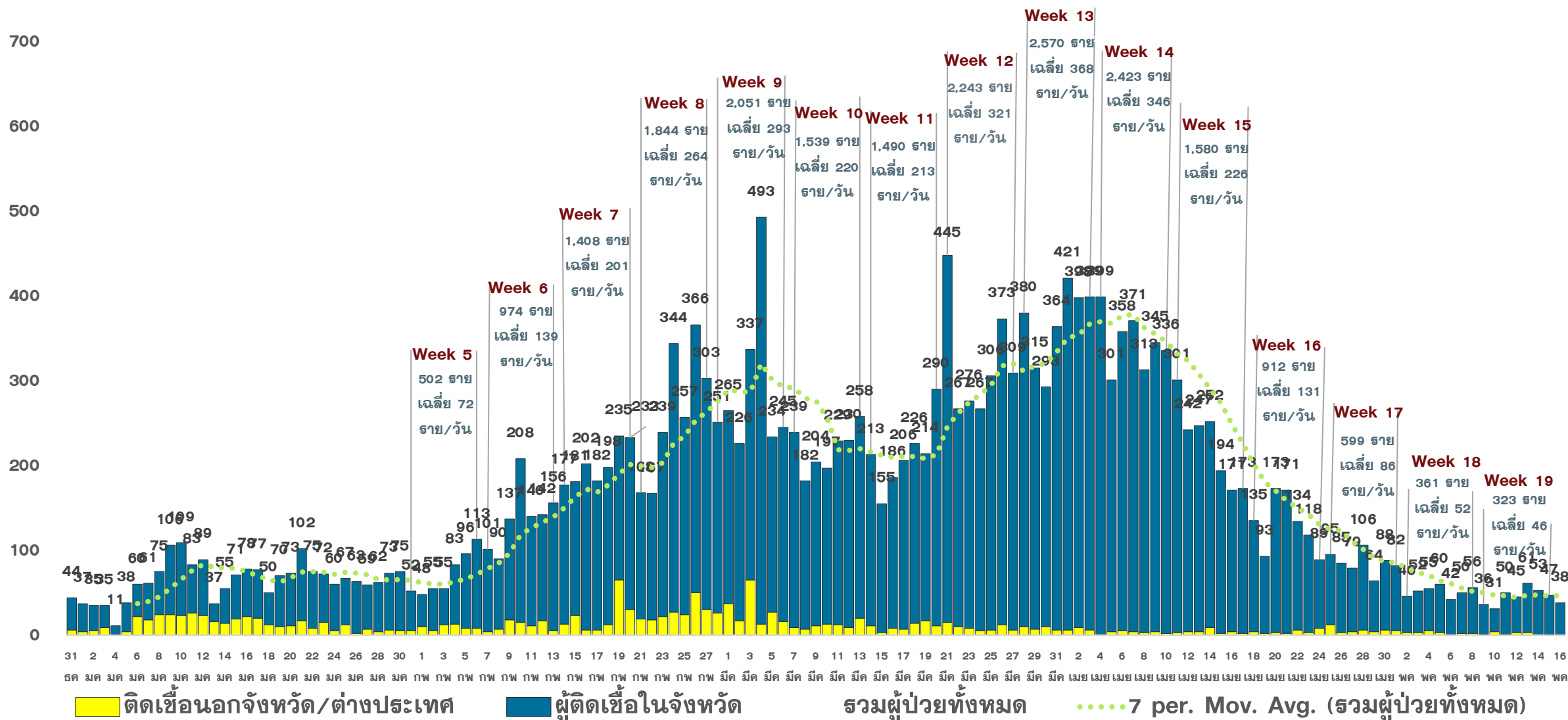
วัคซีนสามารถป้องกันผู้สูงอายุเสียชีวิตจากโควิด 19 ได้ผลดีมาก จ.ประจวบคีรีขันธ์

ประวัติวัคซีน	จำนวน (คน)	จำนวนเสียชีวิต (คน)	อัตราเสียชีวิต (ต่อจำนวน 10,000 คน)	วัคซีนป้องกันการ เสียชีวิต
ไม่ได้รับวัคซีน	21410	57	26.6	
1 เข็ม 	4742	4	8.4	
2 เข็ม 	32894	13	4.0	เสียชีวิตลดลง 6.7 เท่า
3 เข็ม 	28212	4	1.4	เสียชีวิตลดลง 19.0 เท่า
4 เข็ม 	718	0	0	ไม่พบผู้เสียชีวิต
รวม	87976	78	8.9	

หมายเหตุ: ข้อมูลผู้สูงอายุเสียชีวิต 78 ราย ระหว่างวันที่ 1 ม.ค.-14 พ.ค. 65 (ข้อมูลการรับวัคซีน Coverage)

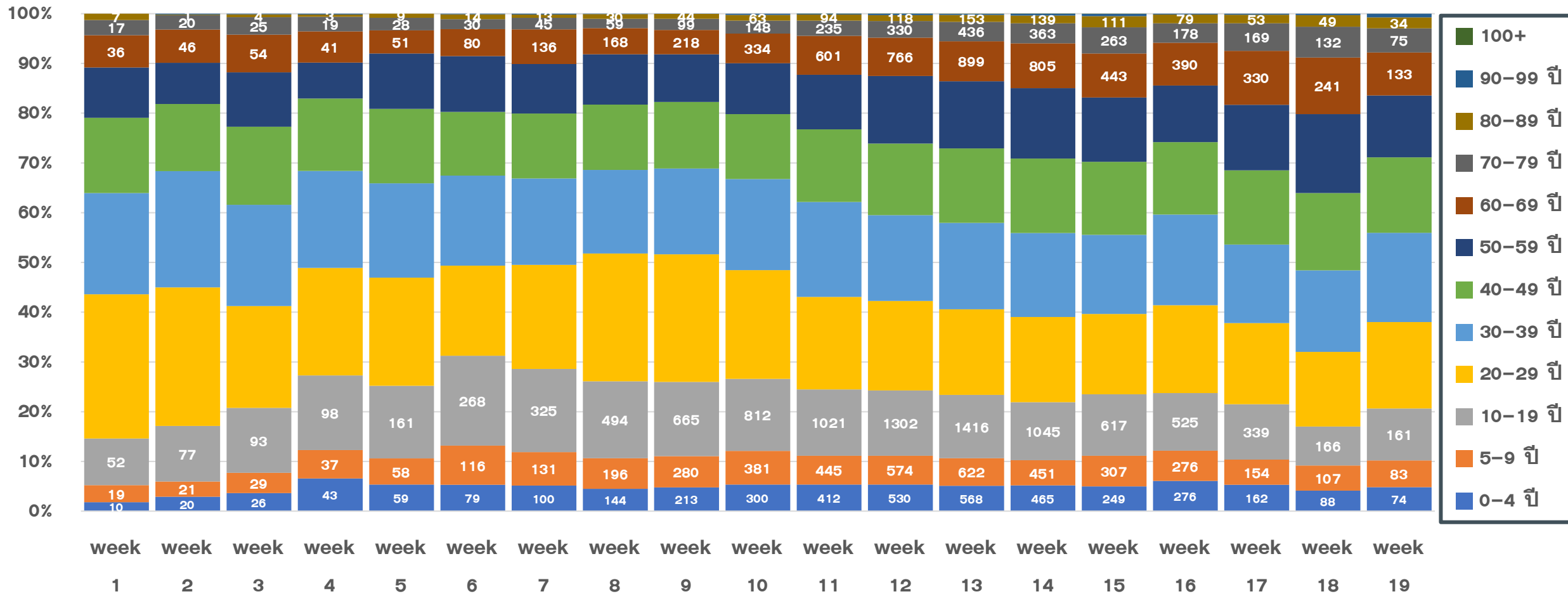
แนวโน้มการพบผู้ป่วยยืนยัน COVID-19 ตามวันที่รายงาน จ.ประจวบคีรีขันธ์

ณ 16 พ.ค.65



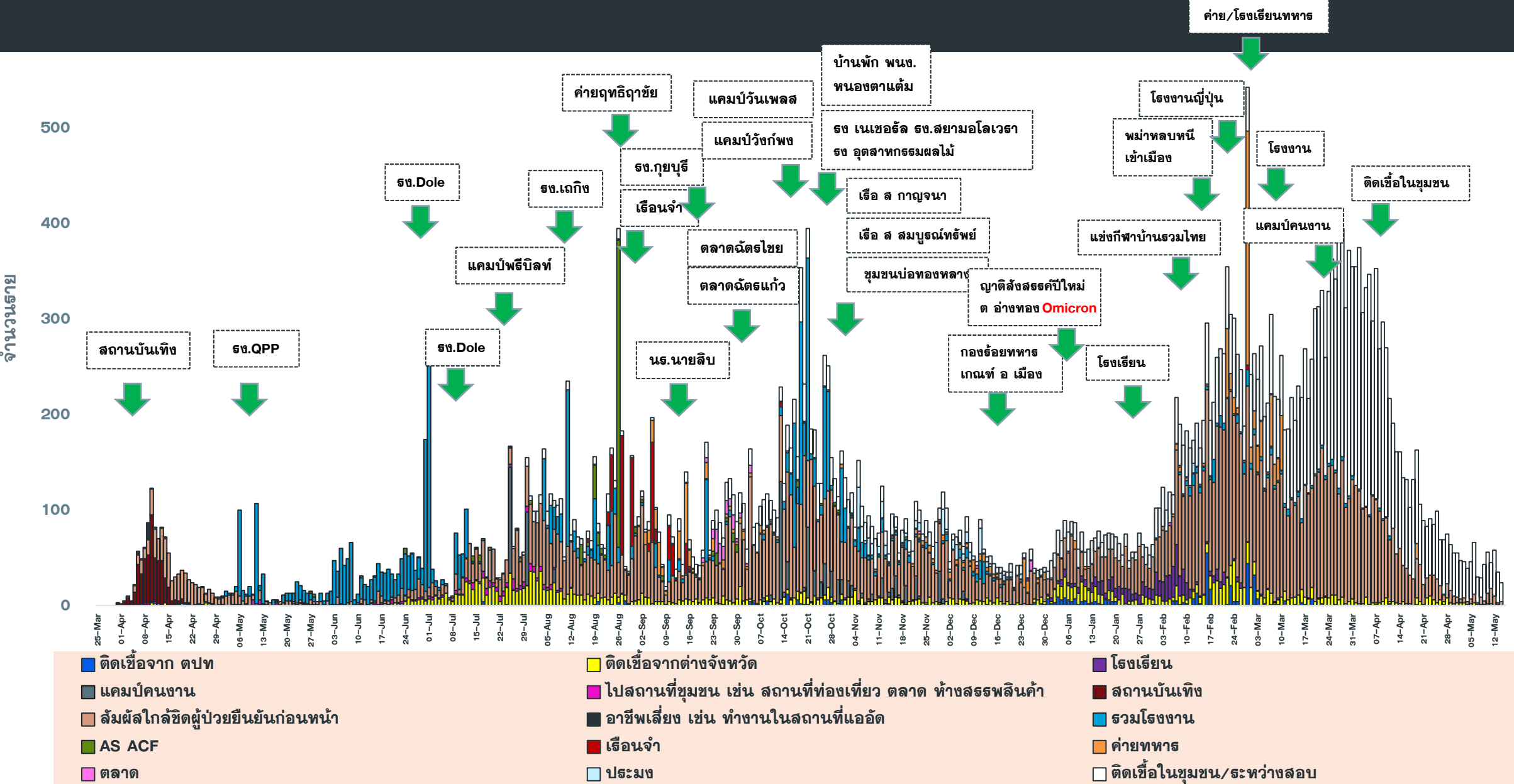
แนวโน้มกลุ่มอายุผู้ป่วย COVID-19 (ATK+PCR) รายสัปดาห์ จ.ประจวบคีรีขันธ์

ตั้งแต่ 1 ม.ค.-15 พ.ค.2565



แนวโน้มผู้ป่วย COVID-19 ตามวันเริ่มป่วย จำแนกประเภทความเสี่ยง

ตั้งแต่ 25 มี.ค.-16 พ.ค.65



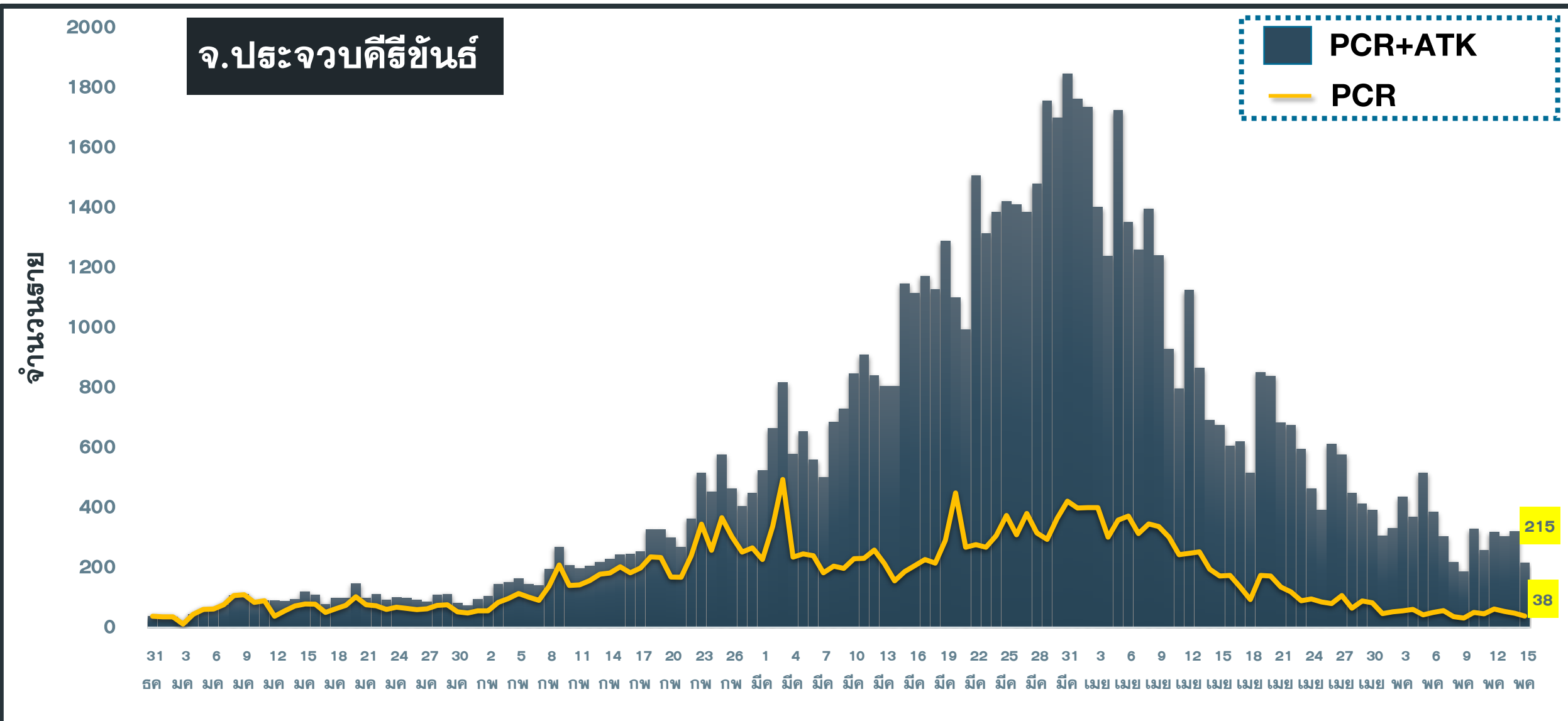
จำนวนผู้ป่วยยืนยัน COVID-19 รายอำเภอ จ.ประจวบคีรีขันธ์ ตามวันที่รายงาน

ข้อมูล 16 พ.ค.65

อำเภอ	1 ม.ค.–8 พ.ค.	9 พ.ค.	10 พ.ค.	11 พ.ค.	12 พ.ค.	13 พ.ค.	14 พ.ค.	15 พ.ค.	รวม	เฉลี่ย 7 วัน ย้อนหลัง
หัวหิน	6,303	13	15	13	17	11	12	2	6,386	12
ปราณบุรี	3,241	2	6	4	2	5	1	0	3,261	3
สามร้อยยอด	2,367	0	5	2	4	4	5	5	2,392	4
กุยบุรี	1,003	1	2	1	4	0	9	1	1,021	3
เมือง	4,957	10	15	21	26	27	19	22	5,097	20
ทับสะแก	1,416	2	2	2	1	0	0	1	1,424	1
บางสะพาน	1,761	0	5	1	7	6	0	4	1,784	3
บางพานน้อย	1,076	3	0	1	0	0	1	3	1,084	1
เรือนำ	17	0	0	0	0	0	0	0	17	0
หลบหนีเข้าเมือง	217	0	0	0	0	0	0	0	217	0
ต่างประเทศ	134	0	0	0	0	0	0	0	134	0
รวม	22,492	31	50	45	61	53	47	38	22,817	46

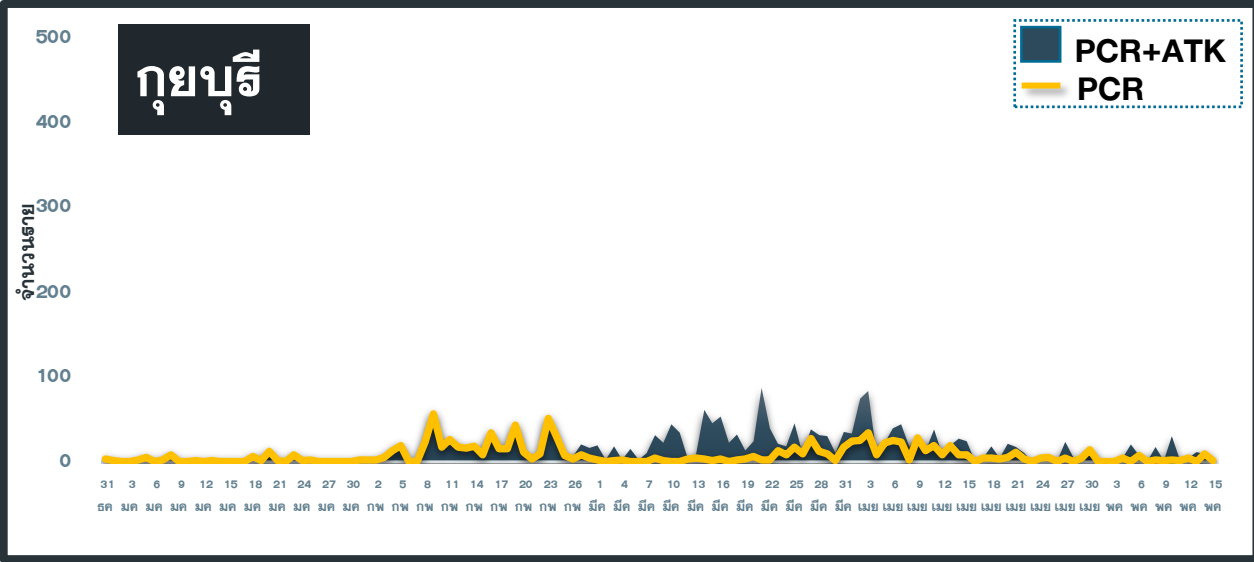
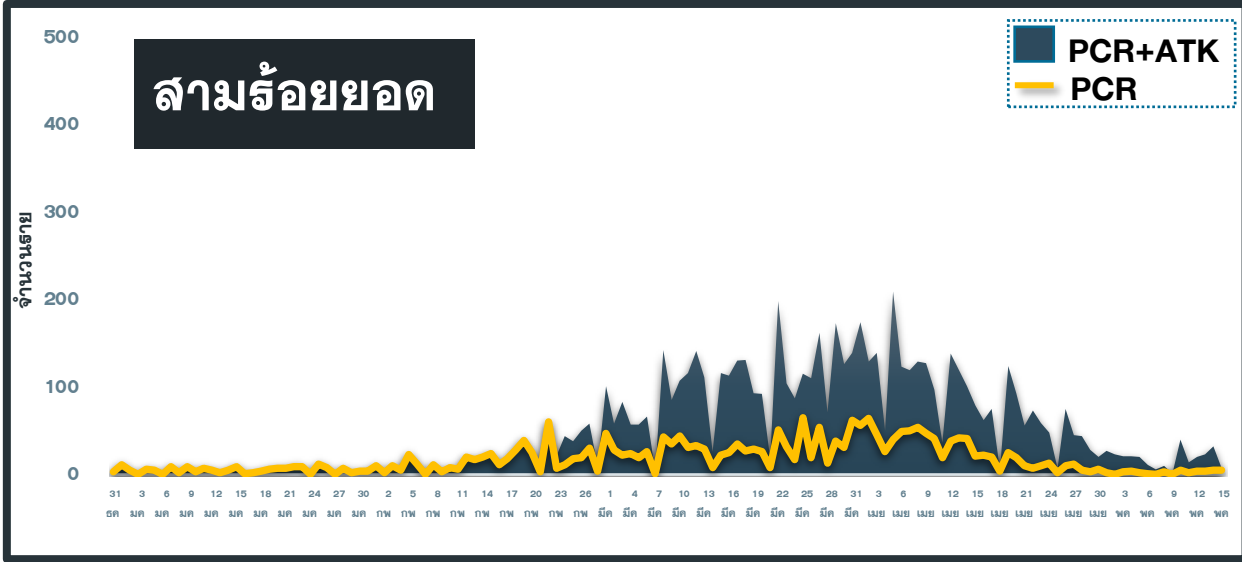
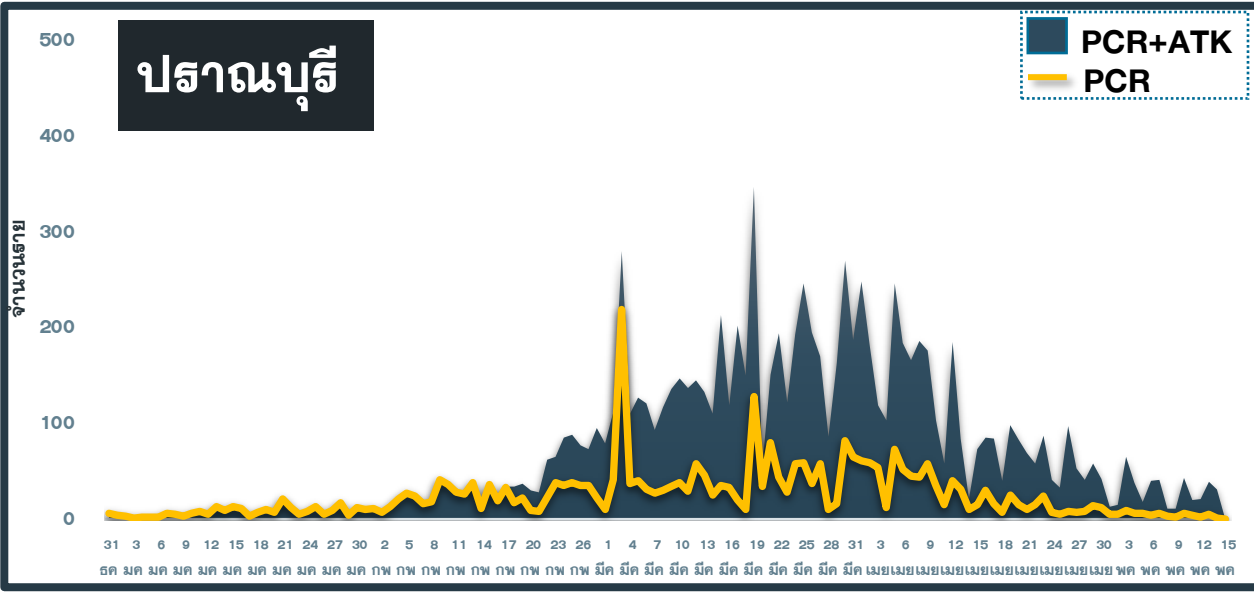
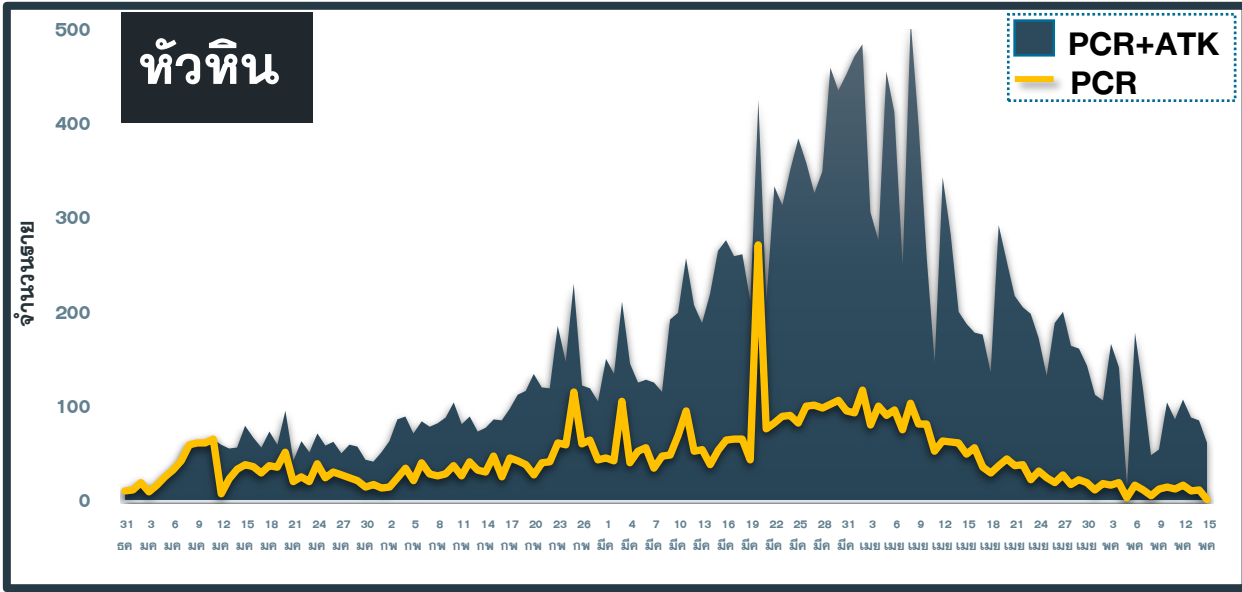
แนวโน้มผู้ป่วย COVID-19 ตามวันที่รายงาน จ.ประจวบคีรีขันธ์

ข้อมูล 16 พ.ค.65



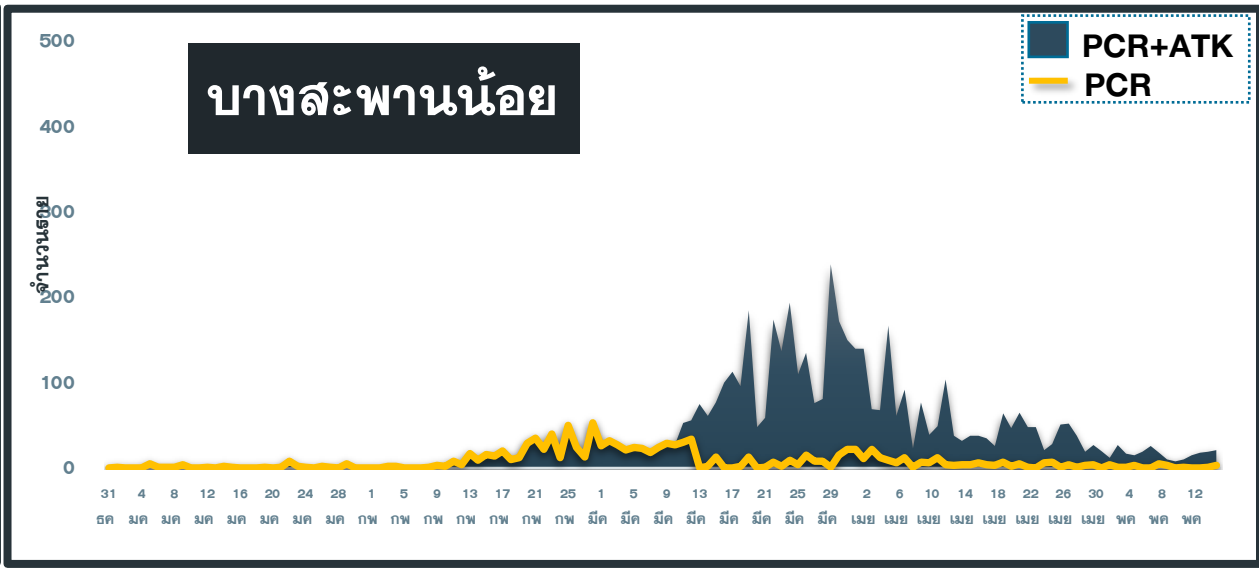
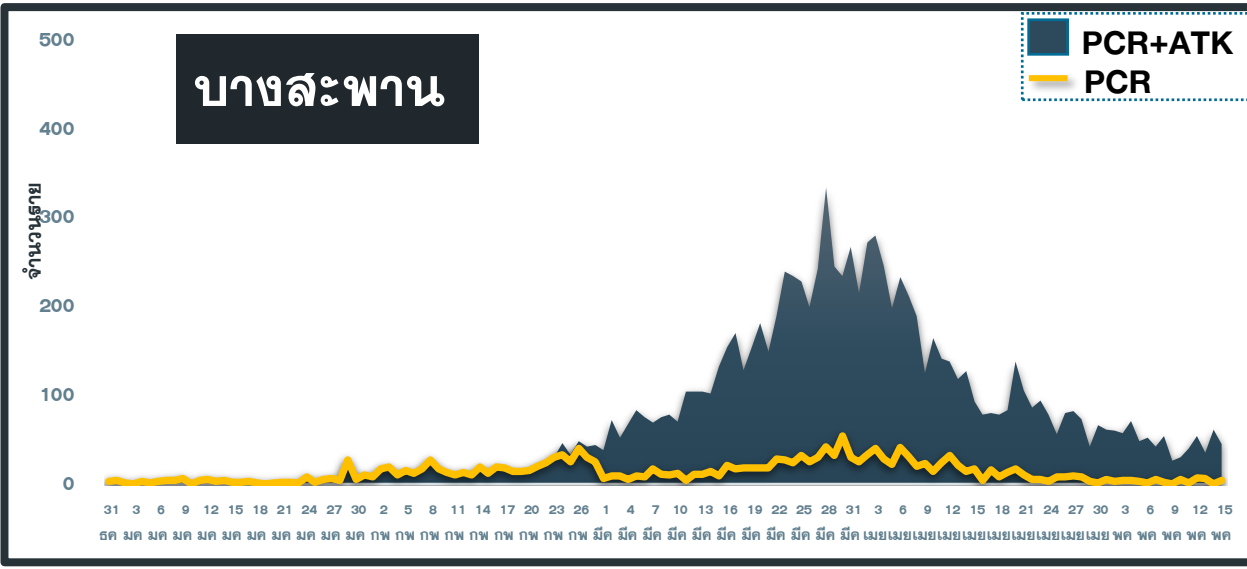
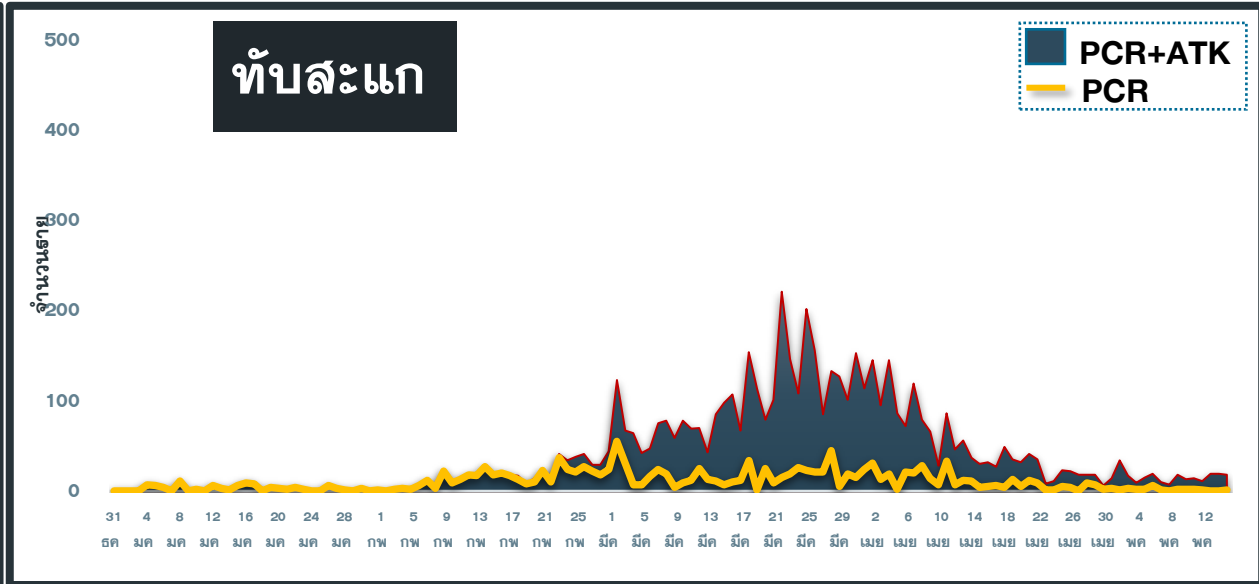
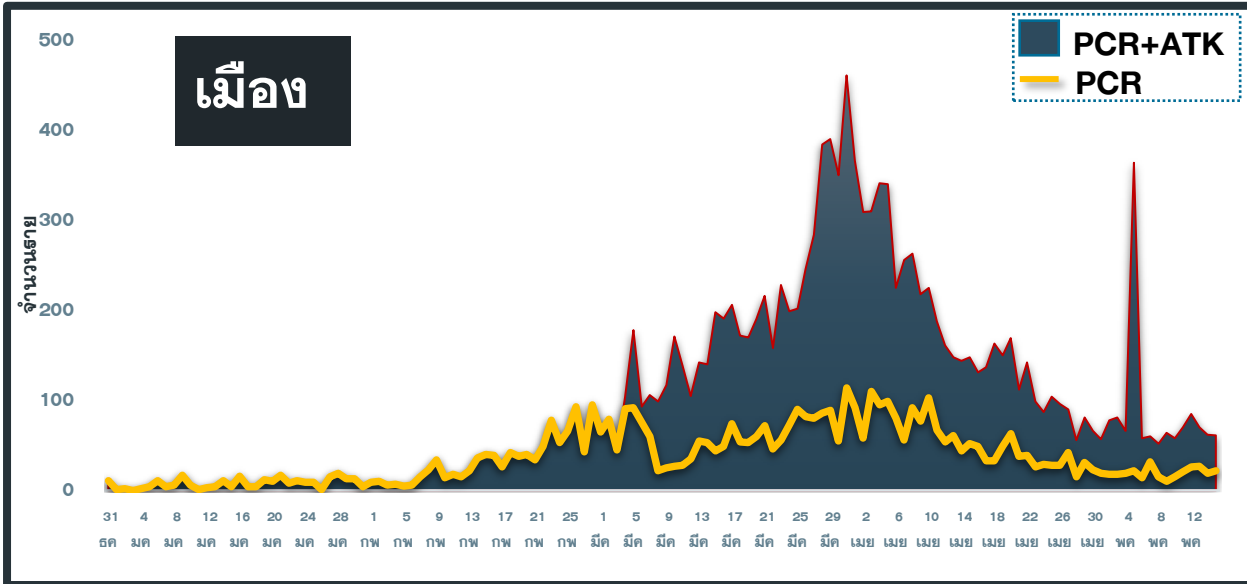
แนวโน้มผู้ป่วย COVID-19 ตามวันที่รายงาน จ.ประจวบคีรีขันธ์

ข้อมูล 16 พ.ค.65



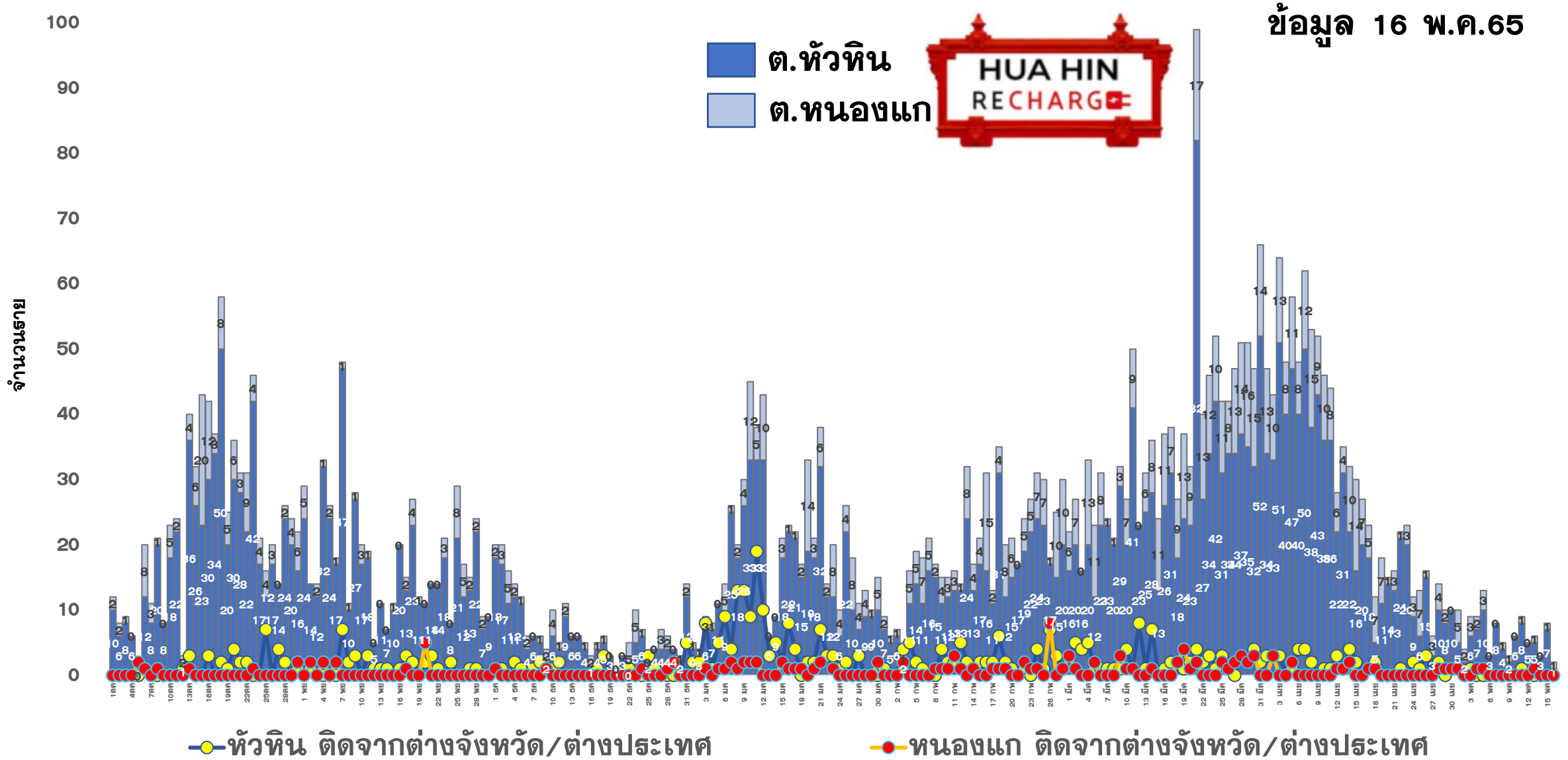
แนวโน้มผู้ป่วย COVID-19 ตามวันที่รายงาน จ.ประจวบคีรีขันธ์

ข้อมูล 16 พ.ค.65



แนวโน้มผู้ป่วยรายวัน COVID-19 ตำบลพื้นที่ HUAHIN RECHARGE

(ต.หัวหิน และ ต.หนองแก) ตั้งแต่ 1 ตุลาคม 64



ผลการติดตามผู้สัมผัสเสี่ยงสูง HIGH Risk รายอำเภอ จ.ประจวบคีรีขันธ์

ข้อมูล 16 พ.ค.65

อำเภอ/กลุ่มเสี่ยง	วันนี้ (สาย)		สะสม ตั้งแต่ 1 เมย. 64			การติดตามที่ยังอยู่ในระยะ 10 วัน		คงเหลือติดตาม	ร้อยละ
	HCW	NON HCW	HCW	NON HCW	รวม	HCW	NON HCW		
หัวหิน	0	9	415	25983	26398	0	107	107	0.4
ปราณบุรี	0	3	75	14226	14301	0	64	64	0.4
สามร้อยยอด	0	0	48	4750	4798	0	105	105	2.2
กุยบุรี	0	3	10	3434	3444	0	141	141	4.1
เมือง	0	2	67	13880	13947	0	3	3	0.0
ทับสะแก	0	10	9	5915	5924	0	89	89	1.5
บางสะพาน	0	0	47	6498	6545	0	18	18	0.3
บางสะพานน้อย	0	0	8	2190	2198	0	0	0	0.0
รวม	0	27	679	76876	77555	0	527	527	0.7

HCW = บุคลากรทางการแพทย์

NON HCW = ไม่ใช่บุคลากรทางการแพทย์

แนวโน้มผู้ป่วย COVID-19 กลุ่ม HCW จ.ประจวบคีรีขันธ์ ตามวันที่รายงาน

ข้อมูล 16 พ.ค.65

ประเภทการติดเชื้อ

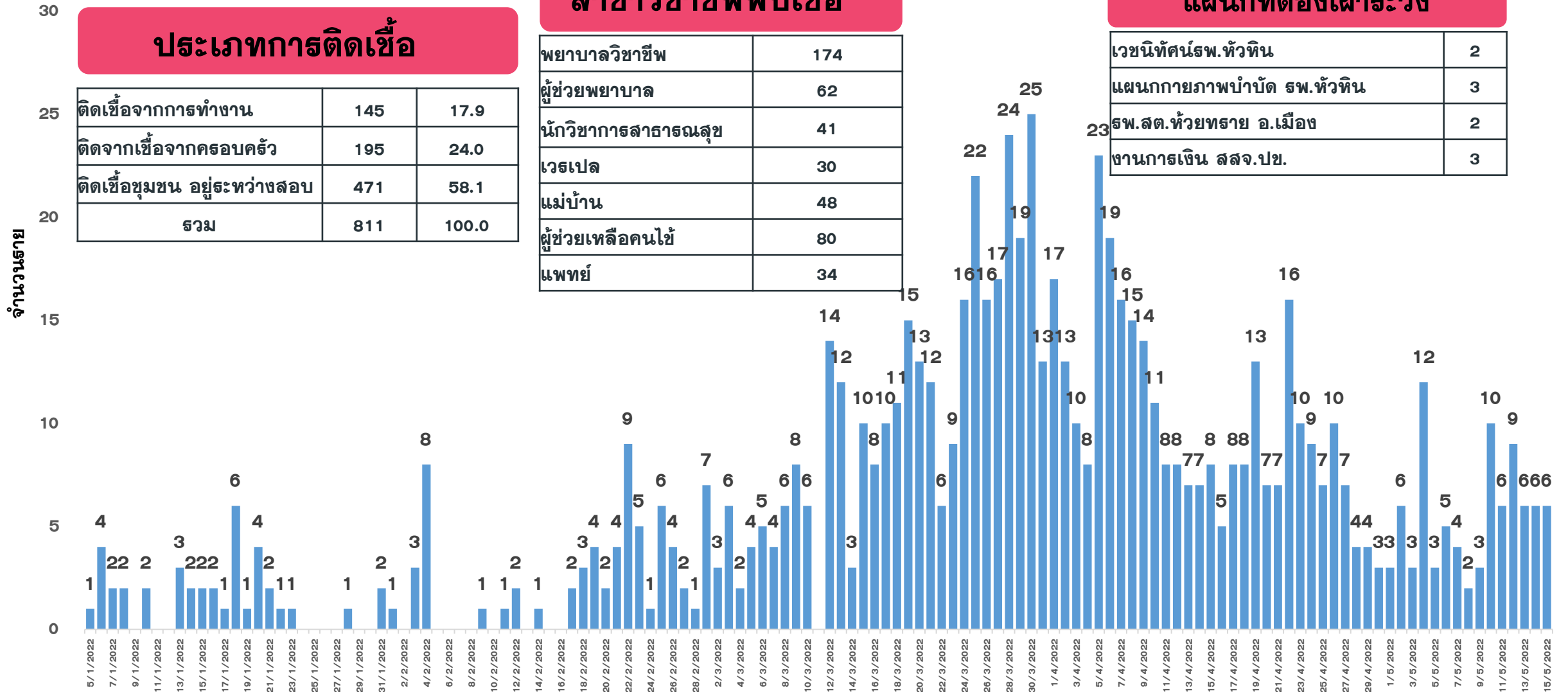
ติดเชื้อจากการทำงาน	145	17.9
ติดจากเชื้อจากครอบครัว	195	24.0
ติดเชื้อชุมชน อยู่ระหว่างสอบสวน	471	58.1
รวม	811	100.0

สาขาวิชาชีพพบเชื้อ

พยาบาลวิชาชีพ	174
ผู้ช่วยพยาบาล	62
นักวิชาการสาธารณสุข	41
เวรเปล	30
แม่บ้าน	48
ผู้ช่วยเหลือคนไข้	80
แพทย์	34

แผนกที่ต้องเฝ้าระวัง

เวชניתศน์รพ.หัวหิน	2
แผนกกายภาพบำบัด รพ.หัวหิน	3
รพ.สต.ห้วยทราย อ.เมือง	2
งานการเงิน สสจ.ปข.	3



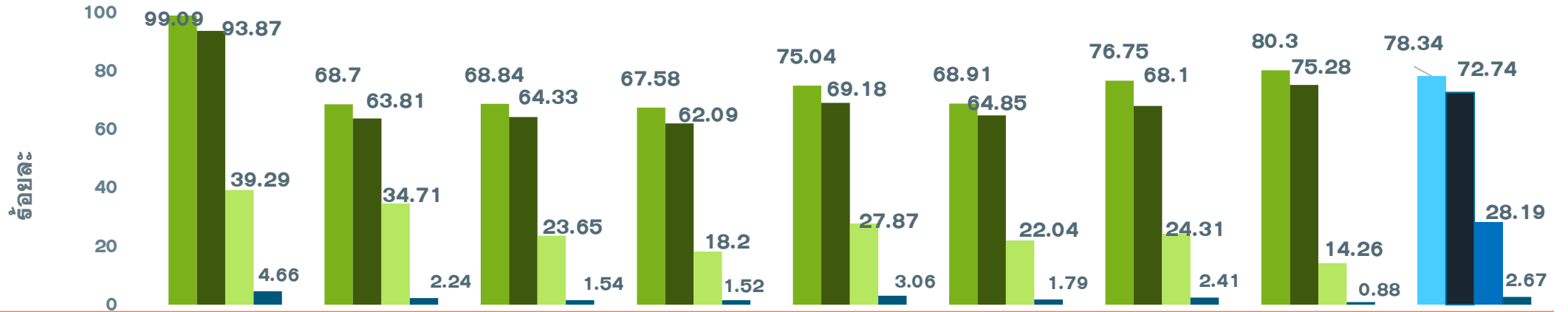
จำนวนผู้ป่วย COVID-19 กลุ่ม HCW จ.ประจวบคีรีขันธ์ ตามวันที่รายงาน

ข้อมูล 16 พ.ค.65

หน่วยงาน	ณ.สะสม ตั้งแต่ ม.ค.	จำนวนผู้ป่วย						เฉลี่ย 7 วัน	
		9 พ.ค.	10 พ.ค.	11 พ.ค.	12 พ.ค.	13 พ.ค.	14 พ.ค.		15 พ.ค.
รพ.หัวหิน	232		5	3	4	2	2	2	3
รพ.ปราณบุรี	62		2				1		2
รพ.สามร้อยยอด	44				1				1
รพ.กุยบุรี	2								
รพ.ประจวบคีรีขันธ์	138	2		2	2			1	2
รพ.ทับสะแก	34								
รพ.บางสะพาน	76								
รพ.บางสะพานน้อย	37					1	1		1
รพ.ค่ายระนอง	6								
รพ.กรุงเทพ-หัวหิน	58	1		1		1	1		1
รพ.ซานเปาโล	30		1		2				2
สสอ.	6								
รพ.สต.	79		2			1	1	1	1
สสจ.	7					1		2	2
รวม	811	3	10	6	9	6	6	6	7

ร้อยละความครอบคลุมของการได้รับวัคซีน COVID-19 รายอำเภอ

ข้อมูล 13 พ.ค.65



	หัวหิน	ปราณบุรี	300 ยอด	กุยบุรี	เมือง	ทับสะแก	บางพาน	พานน้อย	จังหวัด
ประชากรทั้งหมด	126905	82872	52915	45676	94233	51433	81533	42527	578094
จำนวนโดสทั้งหมด เข็ม 1+2+3	300651	140442	83793	68238	165052	81050	139891	72603	1051720
จำนวนได้รับเข็ม 1	125750	56936	36428	30869	70713	35442	62580	34151	452869
ร้อยละความครอบคลุม	99.09	68.70	68.84	67.58	75.04	68.91	76.75	80.30	78.34
จำนวนได้รับเข็ม 2 ครบเกณฑ์	119128	52884	34039	28358	65189	33354	55526	32013	420491
ร้อยละความครอบคลุม	93.87	63.81	64.33	62.09	69.18	64.85	68.10	75.28	72.74
จำนวนได้รับเข็ม 3 กระตุ้น	49859	28769	12513	8315	26265	11334	19817	6064	162936
ร้อยละความครอบคลุม	39.29	34.71	23.65	18.20	27.87	22.04	24.31	14.26	28.19
จำนวนได้รับเข็ม 4 กระตุ้น	5914	1853	813	696	2885	920	1968	375	15424
ร้อยละความครอบคลุม	4.66	2.24	1.54	1.52	3.06	1.79	2.41	0.88	2.67

ผลงานการฉีดวัคซีน COVID-19 ตามกลุ่มเป้าหมาย จ.ประจวบคีรีขันธ์

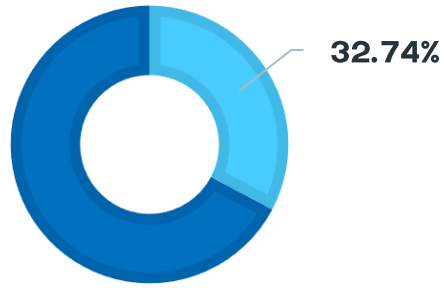
ข้อมูล 13 พ.ค.65

กลุ่มเป้าหมาย	เป้าหมาย	เข็มที่ 1 (คน)	+เพิ่ม	ร้อยละ	เข็มที่ 2 (คน)	+เพิ่ม	ร้อยละ	เข็มที่ 3 (คน)	+เพิ่ม	ร้อยละ	เข็มที่ 4 (คน)	+เพิ่ม	ร้อยละ
1. ผู้ที่มีอายุ 60 ปีขึ้นไป	87,976	62,538	1	71.09	60,216	15	68.45	26,475	11	30.09	607	10	0.69
2. ผู้ที่มีโรคประจำตัว 7 กลุ่ม	42,486	39,460	1	92.88	38,213	11	89.94	16,834	7	39.62	885	11	2.08
3. หญิงตั้งครรภ์	2,292	754	0	32.90	695	0	30.32	159	0	6.94	0	0	0.00
รวม 608	132,754	102,752	2	77.40	99,124	26	74.67	43,468	18	32.74	1,492	21	1.12
4. บุคลากรทางการแพทย์ฯ	5,839	6,056	0	103.72	6,039	0	103.43	5,736	0	98.24	4,569	0	78.25
5. อสม.	7,200	5,820	0	80.83	5,720	1	79.44	4,189	0	58.18	1,519	2	21.10
6. জনท.ด้านหน้า	12,725	15,342	0	120.57	15,252	0	119.86	11,598	0	91.14	3,236	1	25.43
7. ประชาชนทั่วไป 18-59 ปี	240,814	260,389	10	108.13	248,293	22	103.11	94,361	28	39.18	4,580	11	1.90
8. นักเรียน อายุ 12-17 ปี	33,604	35,352	4	105.20	32,484	42	96.67	3,236	10	9.63	22	0	0.07
9. เด็กอายุ 5-11 ปี	37,458	26,988	124	72.05	13,375	1,853	35.71	0	0	0	0	0	0

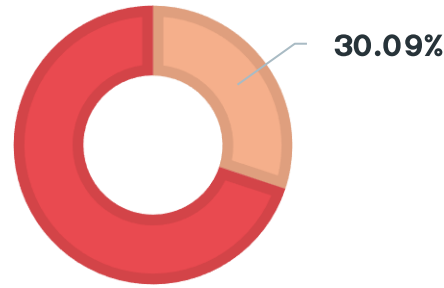
ผลงานฉีดวัคซีน COVID-19 สะสม ประชากรทั้งหมด เข็ม 1,2,3 ทยาล์ปดาร์ท จ.ประจวบคีรีขันธ์

ข้อมูลเดือน ม.ค.- พ.ค.65

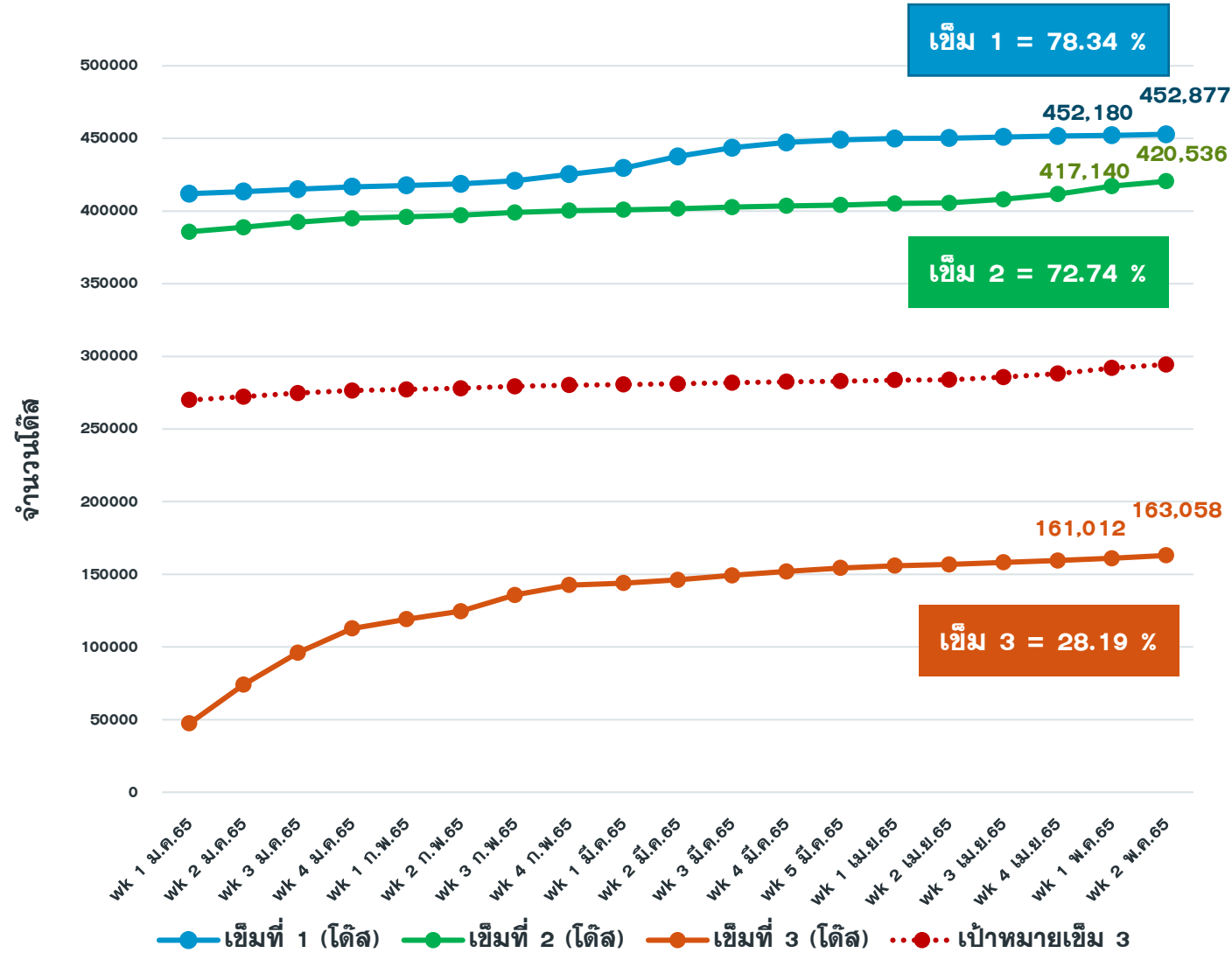
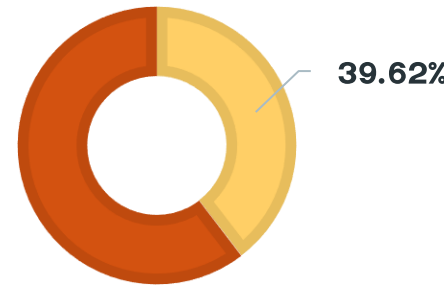
ฉีดเข็ม 3
กลุ่ม 608
43,468
โด๊ส



ฉีดเข็ม 3
กลุ่ม 60+ ปี
26,475
โด๊ส



ฉีดเข็ม 3
7 โรคเรื้อรัง
16,834
โด๊ส



ที่มา: ฐานข้อมูล MOPH-IC กระทรวงสาธารณสุข

ผู้สัมผัสเสี่ยงสูง



ผู้สัมผัสใกล้ชิดเสี่ยงสูง



เช่น ทานอาหาร ดื่มสุรา
อยู่ในสถานที่ระบบปิด

โดยไม่สวมหน้ากาก
ขณะอยู่ร่วมกับผู้ป่วย



สัมผัสใกล้ชิดกับ

- 1 ผู้ป่วยเข้าข่าย (Probable case)
พบผลบวก ตรวจด้วย ATK
- 2 ผู้ป่วยยืนยัน (Confirmed case)
พบผลบวก ตรวจด้วย RT-PCR
- 3 ผู้ติดเชื่อไม่แสดงอาการ
พบผลบวก ตรวจด้วย RT-PCR / ATK

กักตัวที่บ้าน

Home Quarantine



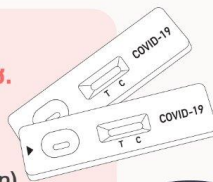
5 + 5

วัน



- กักตัวอยู่ที่บ้าน
ตรวจสอบอาการป่วยทุกวัน
- ตรวจ ATK วันที่ 5
หลังสัมผัสใกล้ชิดผู้ป่วยครั้งสุดท้าย
- หรือหากมีอาการ ตรวจ ATK ทันที

หากพบติดเชื้อมด้วย ATK
ให้ลงทะเบียน โทร. 1330 สปสช.
เพื่อรับการดูแลแบบผู้ป่วยนอก
และแยกกักกันตนเอง
(Out-patient with Self Isolation)



สังเกตอาการตนเอง

Self-Monitoring

- ออกนอกพื้นที่ได้
- ตรวจ ATK วันที่ 10
หลังสัมผัสใกล้ชิดผู้ป่วยครั้งสุดท้าย

- 1 ไปได้ แยกพื้นที่กับผู้อื่น
- 2 ปฏิบัติตามมาตรการ
Universal Prevention
- 3 งดไป สถานที่สาธารณะ
- 4 งดร่วมกิจกรรม
รวมกลุ่มคนจำนวนมาก
- 5 งดใช้ขนส่งสาธารณะ

สแกนเพื่ออ่าน



ผู้ต้องเป็นประธานกรณีรักษาแบบ
ผู้ป่วยนอก และแยกกักกันตนเอง
(Outpatient with Self Isolation)