



ศูนย์ปฏิบัติการภาวะฉุกเฉินด้านการแพทย์และสาธารณสุข
สำนักงานสาธารณสุขจังหวัดพระจวบคีรีขันธ์
กรณี โรคติดเชื้อไวรัสโคโรนา 2019

ฉบับที่ 819 EOC ครั้งที่ 427 วันที่ 17 พฤษภาคม 2565 เวลา 09.00 น.

OMICRON
SARS-COV-2 VARIANT

code: B.1.1.529





รายงานสถานการณ์ COVID-19 ประจวบคีรีขันธ์

ประจวบคีรีขันธ์ ตั้งแต่ 1 ม.ค.-17 พ.ค.2565

รายใหม่วันนี้

+32

ในจังหวัด 30 นอกจังหวัด 2

ผู้ป่วยยืนยันสะสม

22,849

รักษาหาย/ออกจากรพ.

22,592

+61 (98.8%)

เสียชีวิต

93(+1)

(0.1%) จาก PCR+ATK

ผลงานการฉีดวัคซีน



รวมฉีดเพิ่ม

0 โดส

รวมฉีดแล้ว 1,051,720 โดส

ระบบเฝ้าระวังฯ

32

ระบบเฝ้าระวังและ

บริการสะสม **22,481**

เรือนจำ

0

เรือนจำสะสม

17

หลบหนีเข้าเมือง

0

หลบหนีเข้าเมืองสะสม

217

ติดจากต่างประเทศ

0

ติดจากต่างประเทศสะสม

134

จำนวนผู้ป่วยยืนยันสะสมตั้งแต่ปี 2563

ป่วย

43,561

รักษาหาย

42,719

เสียชีวิต

212

ตรวจ ATK พบเชื้อวันนี้

187

จำนวนผู้ป่วยเข้าข่ายสะสม

52,496



การใช้เตียงรักษาผู้ป่วยใน รพ.

ทั้งหมด

ใช้ไป

คงเหลือ

อัตราครองเตียง

939

164

775

17.5

ระดับเตียงตามความรุนแรงของโรค

สาย

ระดับ

1

(ไม่มีอาการ/อาการเล็กน้อย)

65

ระดับ

1

(อาการปานกลาง)

67

ระดับ

2.1

(ใช้ oxygen low flow)

6

อัตราครองเตียงระดับ 2-3

ระดับ

2.2

(ใช้ oxygen high flow)

12.4%

9

ระดับ

3

(ใส่ท่อ & เครื่องช่วยหายใจ)

6



รักษา CI 25 สาย



รักษา HI 321 สาย



เข็มที่ 1

+0 สาย



ร้อยละ 78.3 ของประชากร

สะสม 452,869 สาย



เข็มที่ 2

+0 สาย



ร้อยละ 72.7 ของประชากร

สะสม 420,491 สาย



เข็มที่ 3

+0 สาย



ร้อยละ 28.2 ของประชากร

สะสม 162,936 สาย



เข็มที่ 4

+0 สาย

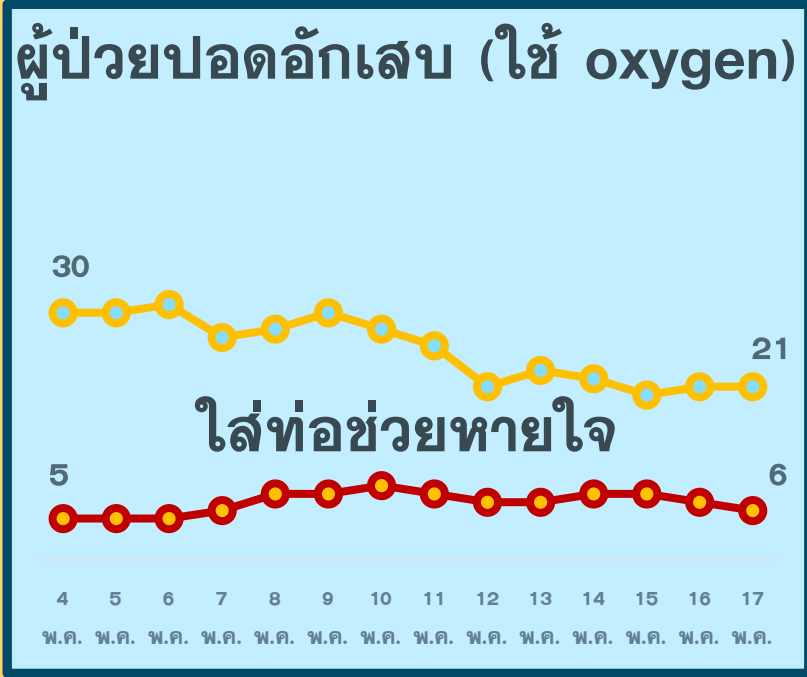
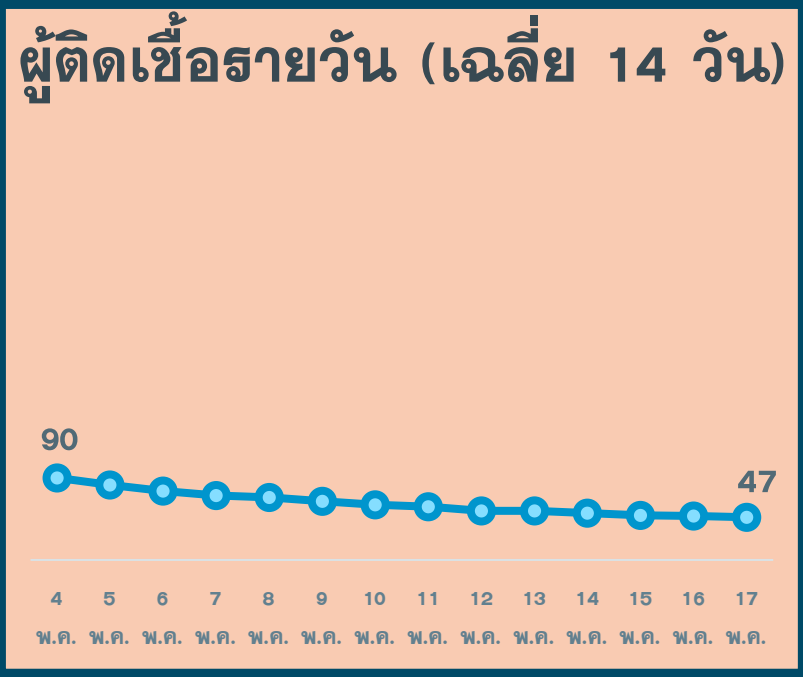


ร้อยละ 2.7 ของประชากร

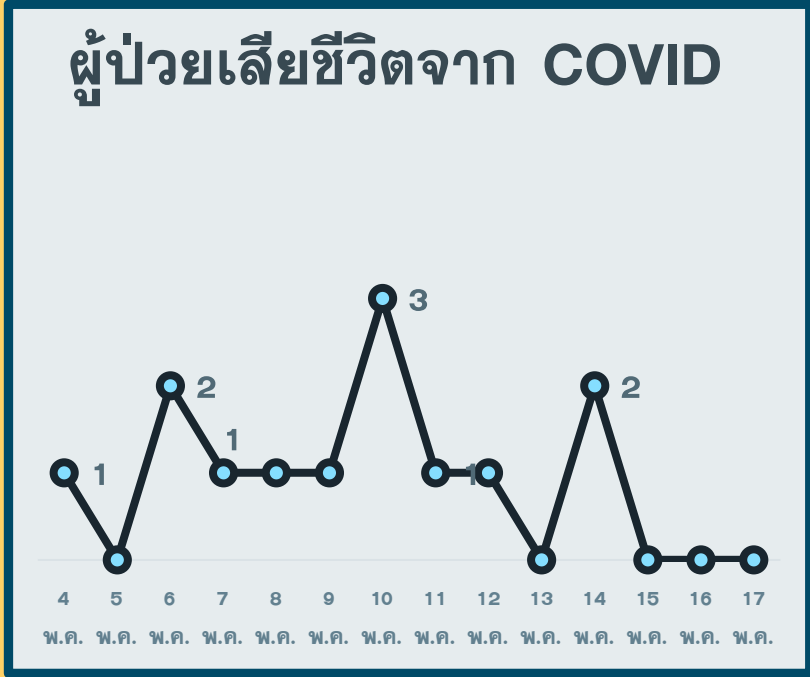
สะสม 15,424 สาย

สถานการณ์ COVID-19 จ.ประจวบคีรีขันธ์

ผู้ติดเชื้อ ผู้ป่วยปอดอักเสบ ผู้ป่วยใส่ท่อหายใจ และผู้เสียชีวิต



*จำนวนผู้ป่วยปอดอักเสบและใส่ท่อช่วยหายใจที่รักษาอยู่




*รายงานตามวันที่เสียชีวิต

สรุปข้อมูลผู้เสียชีวิต COVID-19 ของ จ.ประจวบคีรีขันธ์ ตั้งแต่ 1 ม.ค.65

ลักษณะทางระบาดวิทยาผู้เสียชีวิต จำนวน 93 ราย (เสียชีวิตก่อนได้รับการรักษาในโรงพยาบาล 16 ราย)

เพศ



45 ราย 48 ราย

อายุ

อายุสูงสุด 100 ปี
 อายุน้อยสุด 1 ปี
 อายุเฉลี่ย 75.3 ปี
 ค่ากลาง 79 ปี
 กลุ่มอายุ 81-90 ปี เสียชีวิตมากที่สุด 33 ราย

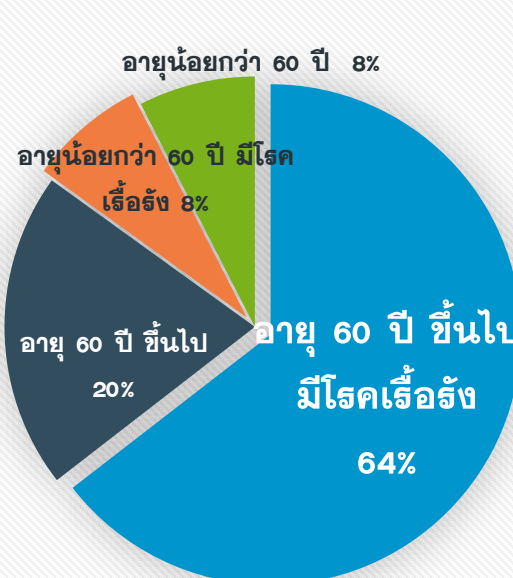
ที่อยู่ผู้เสียชีวิต

หัวหิน	31
ปราณบุรี	11
สามร้อยยอด	4
กุยบุรี	
เมือง	22 (+1)
ทับสะแก	9
บางสะพาน	12
บางสะพานน้อย	4

สัญชาติ

ไทย 89 ราย
 อังกฤษ 2 ราย
 อเมริกัน 1 ราย
 เมียนมา 1 ราย

โรคประจำตัว/ปัจจัยเสี่ยงต่อความรุนแรงของโรค



60 ปี+ มีโรคเรื้อรัง	60 ปี+ ไม่มีโรคเรื้อรัง	<60 ปี มีโรคเรื้อรัง
60(64%)	19(20%)	7(8%)

รวม 86 ราย ร้อยละ 92.5

โรคเรื้อรังที่พบ ไตเรื้อรัง(21) โรคหัวใจและหลอดเลือด(12) เบาหวาน(15) ปอดอุดกั้นเรื้อรัง(11) มะเร็ง(5) หลอดเลือดสมอง(3) อ้วนน้ำหนักเกิน(2)

ปัจจัยอื่นที่พบ ไม่มีประวัติโรคเรื้อรัง 11 พิการทางสมอง 1 ต้มสุรา 1 สูบบุหรี่ 3 ติดเตียง 6 จิตเวช 1 SLE 1

ค่ากลางระยะเวลา (วันที่ทราบผล-วันที่เสียชีวิต) 5 วัน

นานสุด 19 วัน เสียชีวิตก่อนรักษา 16 ราย, 1-5 วัน 37 ราย, 6-10 วัน 20 ราย, 11-15 วัน 15 ราย, มากกว่า 15 วัน 5 ราย

แนวโน้มจำนวนผู้เสียชีวิตรายเดือน



ม.ค.65 3 ก.พ.65 7 มี.ค.65 22 เม.ย.65 48 พ.ค.-65 13

ปัจจัยเสี่ยงต่อการติดเชื้อ

สัมผัสญาติ/บุคคลในครอบครัว 39 ราย
 สัมผัสเพื่อน/ที่ทำงาน/พบ.พบเชื้อ 3 ราย
 เดินทางไปพื้นที่ชุมชนพื้นที่เสี่ยง 51 ราย

ประวัติการได้รับวัคซีน COVID-19

ไม่ได้รับ 65 ราย ได้รับวัคซีน 28 ราย*





*ได้รับ 1 เข็ม 5 ราย
 *ได้รับ 2 เข็ม 18 ราย
 *ได้รับ 3 เข็ม 5 ราย

สรุปข้อมูลผู้เสียชีวิต COVID-19 เปรียบเทียบประสิทธิภาพได้รับวัคซีน

ข้อมูล 1 ม.ค.-16 พ.ค.65

ประวัติ วัคซีน	อายุมากกว่า 60 ปี มีโรคเรื้อรัง	อายุมากกว่า 60 ปี	อายุน้อยกว่า 60 ปี มีโรคเรื้อรัง	อายุน้อยกว่า 60 ปี	รวม	ร้อยละ
ไม่ได้รับ	41	16	3	5	65	69.9%
1 เข็ม	4	0	1	0	5	5.4%
2 เข็ม	11	3	3	1	18	19.4%
3 เข็ม	4	0	0	1	5	5.4%
รวม	60	19	7	7	93	100.0%

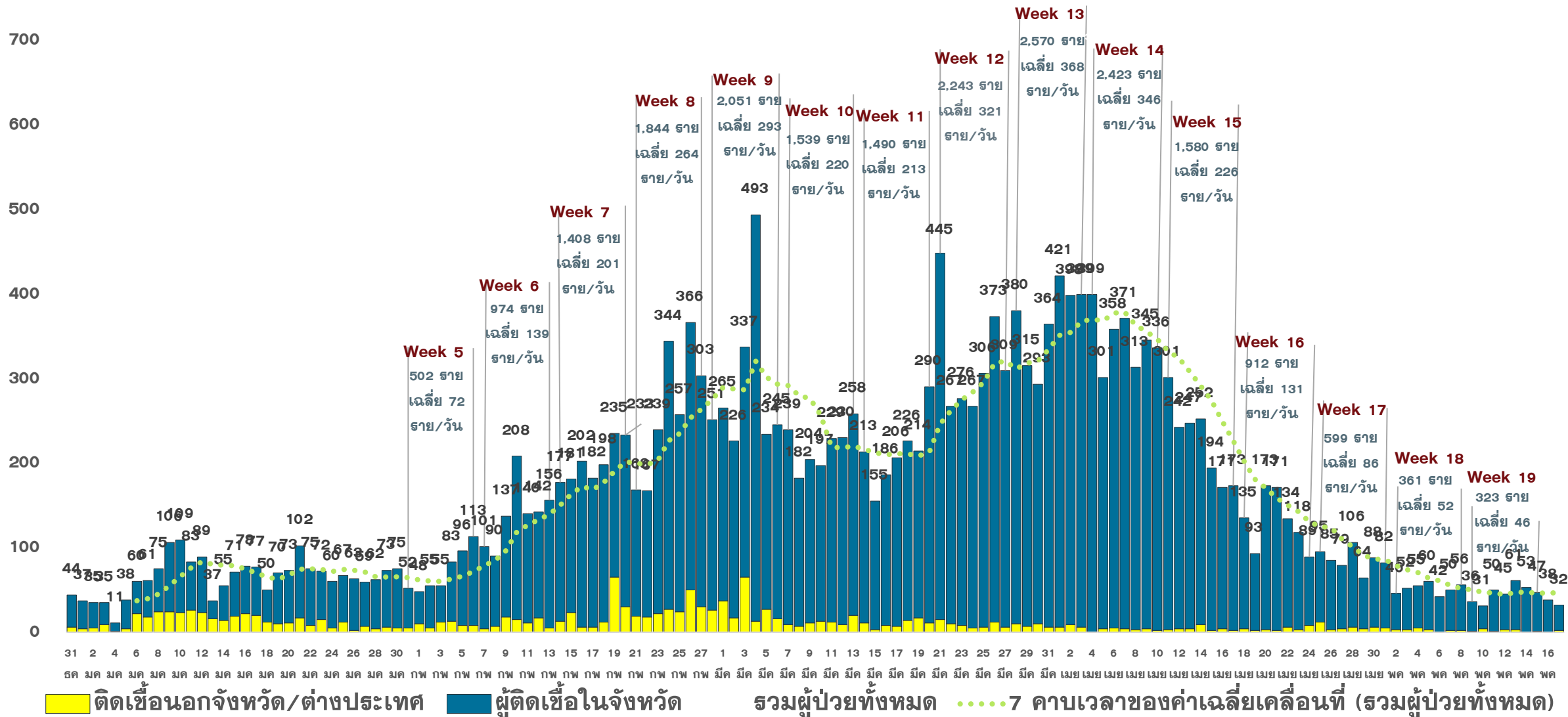
วัคซีนสามารถป้องกันผู้สูงอายุเสียชีวิตจากโควิด 19 ได้ผลดีมาก จ.ประจวบคีรีขันธ์

ประวัติวัคซีน	จำนวน (คน)	จำนวนเสียชีวิต (คน)	อัตราเสียชีวิต (ต่อจำนวน 10,000 คน)	วัคซีนป้องกันการ เสียชีวิต
ไม่ได้รับวัคซีน	21410	57	26.6	
1 เข็ม 	4742	4	8.4	
2 เข็ม 	32894	14	4.3	เสียชีวิตลดลง 6.2 เท่า
3 เข็ม 	28212	4	1.4	เสียชีวิตลดลง 19.0 เท่า
4 เข็ม 	718	0	0	ไม่พบผู้เสียชีวิต
รวม	87976	79	9.0	

หมายเหตุ: ข้อมูลผู้สูงอายุเสียชีวิต 79 ราย ระหว่างวันที่ 1 ม.ค.-16 พ.ค. 65 (ข้อมูลการรับวัคซีน Coverage)

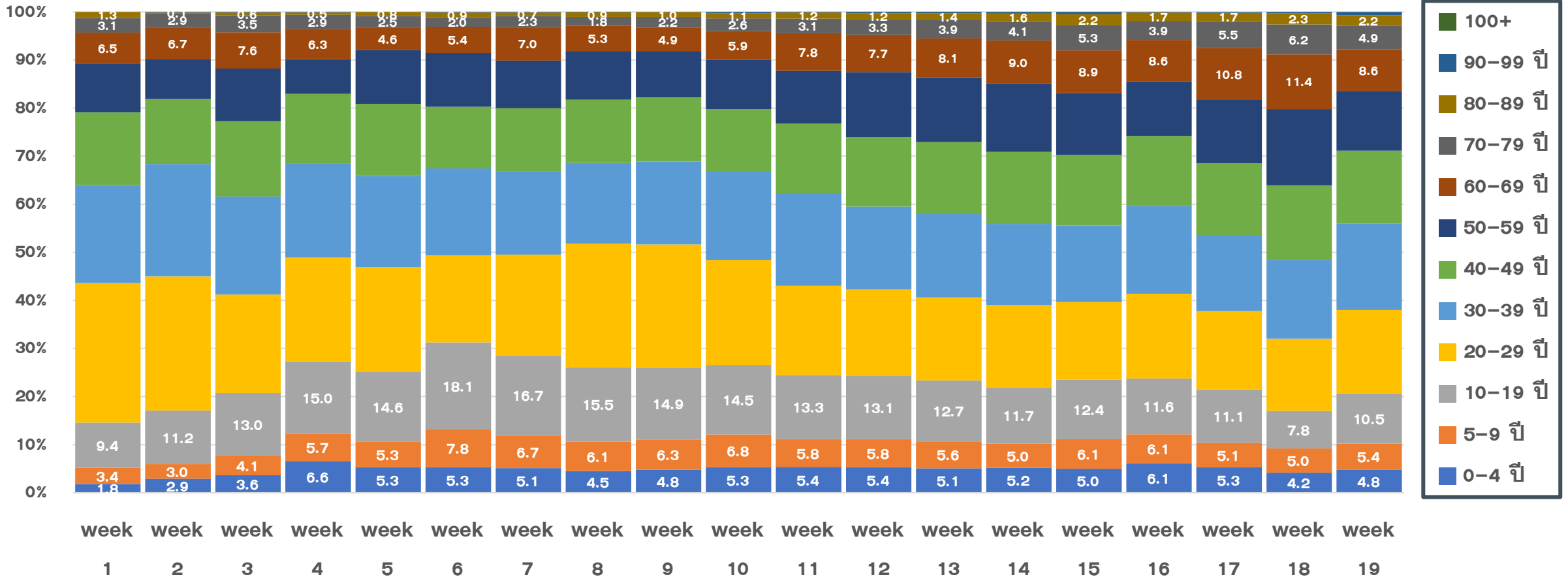
แนวโน้มการพบผู้ป่วยยืนยัน COVID-19 ตามวันที่รายงาน จ.ประจวบคีรีขันธ์

ณ 17 พ.ค.65



สัดส่วนกลุ่มอายุผู้ป่วย COVID-19 (ATK+PCR) รายสัปดาห์ จ.ประจวบคีรีขันธ์

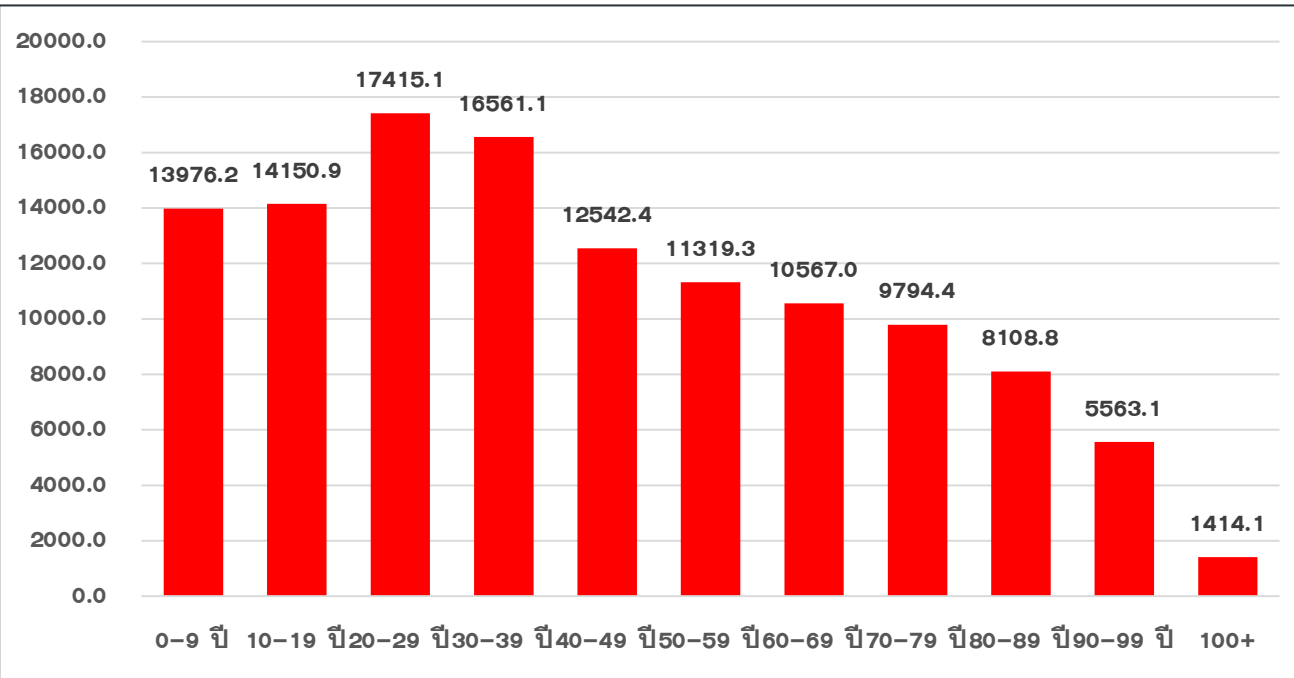
ตั้งแต่ 1 ม.ค.-15 พ.ค.2565



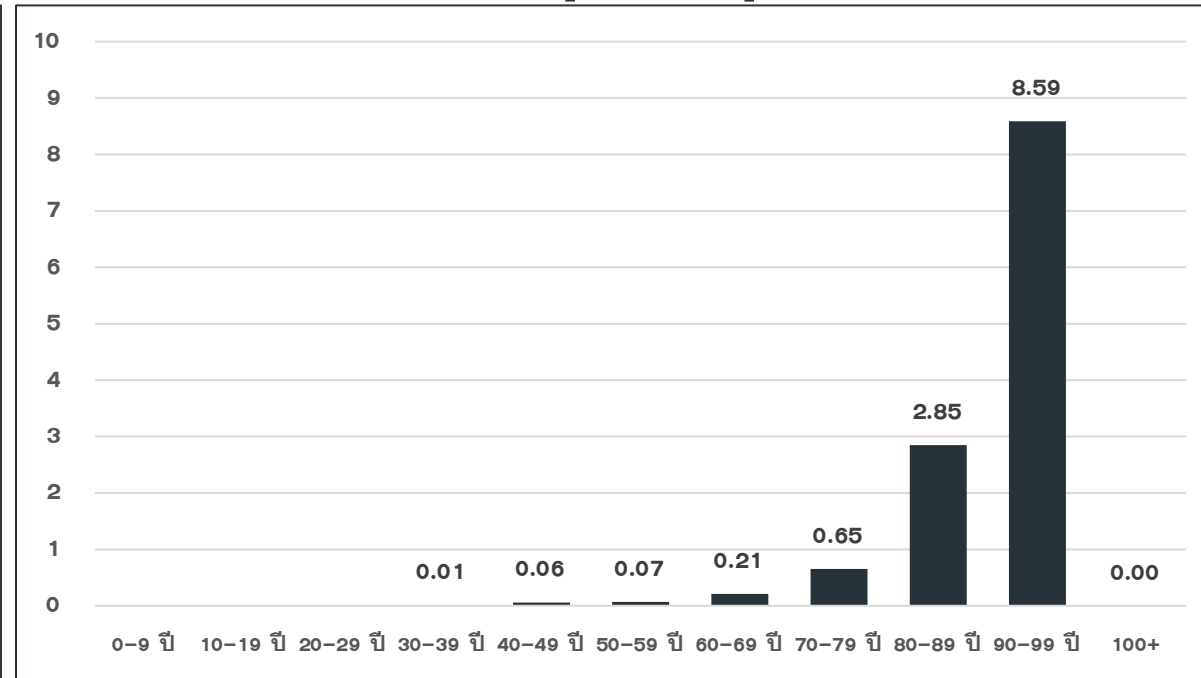
อัตราป่วย และ อัตราป่วยตาย COVID-19 (ATK+PCR) กลุ่มอายุ จ.ประจวบคีรีขันธ์

ตั้งแต่ 1 ม.ค.-9 พ.ค.2565

อัตราป่วยกลุ่มอายุ COVID-19



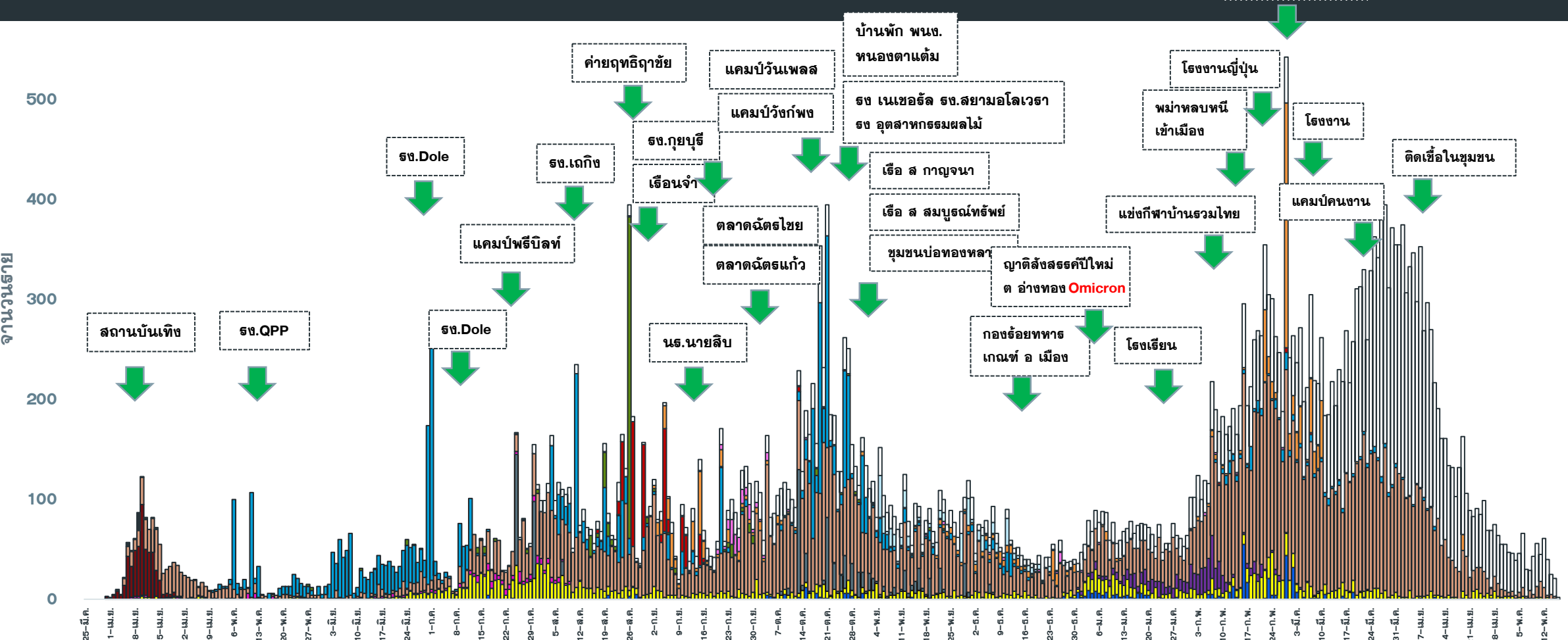
อัตราป่วยตายกลุ่มอายุ COVID-19



แนวโน้มผู้ป่วย COVID-19 ตามวันเริ่มป่วย จำแนกประเภทความเสี่ยง

ตั้งแต่ 25 มี.ค.-17 พ.ค.65

ค่าย/โรงเรียนทหาร



- | | | |
|--------------------------------------|---|------------------------------|
| ■ ติดเชื้อจาก ดตบ | ■ ติดเชื้อจากต่างจังหวัด | ■ โรงเรือน |
| ■ แคมป์คนงาน | ■ ไปสถานที่ชุมชน เช่น สถานที่ท่องเที่ยว ตลาด ห้างสรรพสินค้า | ■ สถานบันเทิง |
| ■ สัมผัสใกล้ชิดผู้ป่วยยืนยันก่อนหน้า | ■ อาชีพเสี่ยง เช่น ทำงานในสถานที่แออัด | ■ รวมโรงงาน |
| ■ AS ACF | ■ เรือนจำ | ■ ค่ายทหาร |
| ■ ตลาด | ■ ประมง | ■ ติดเชื้อในชุมชน/ระหว่างสอบ |



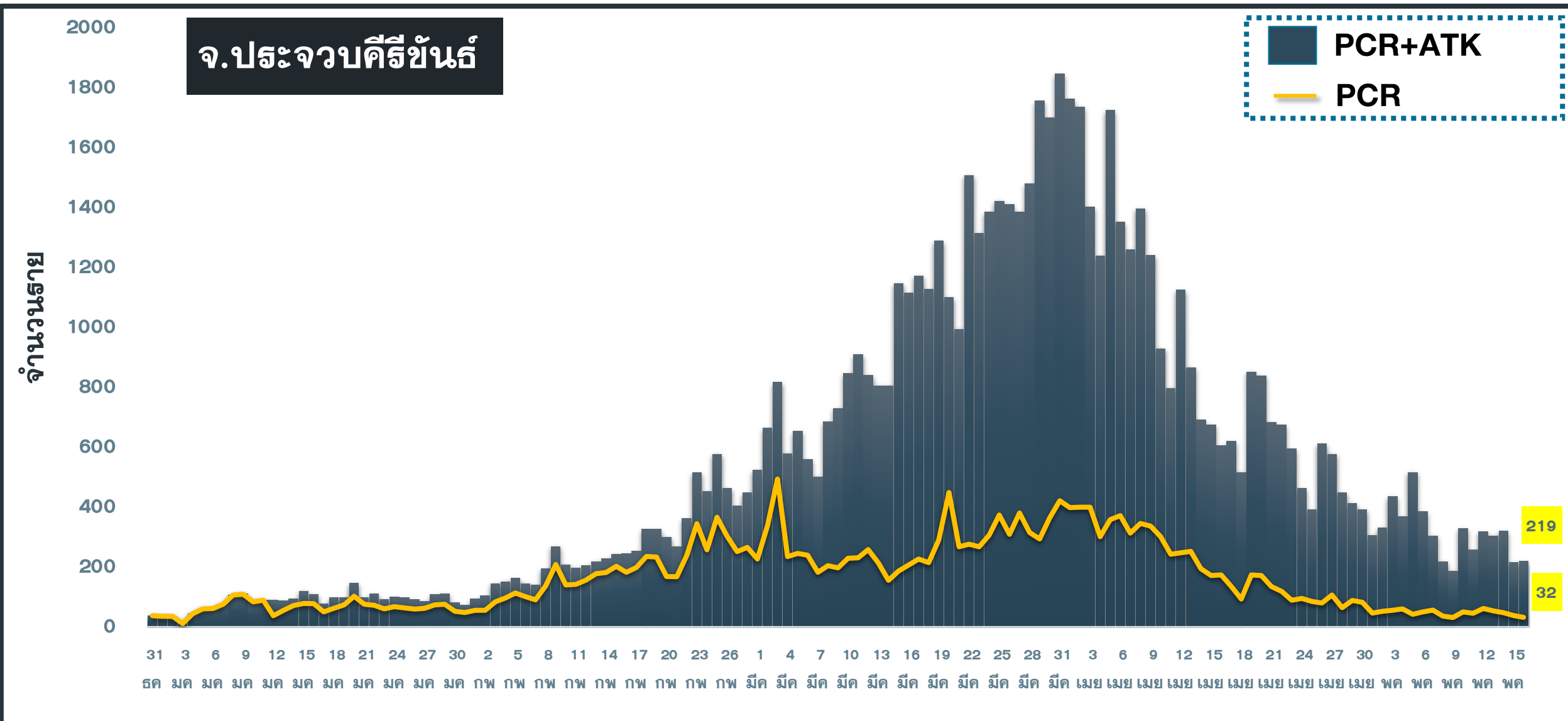
จำนวนผู้ป่วยยืนยัน COVID-19 รายอำเภอ จ.ประจวบคีรีขันธ์ ตามวันที่รายงาน

ข้อมูล 17 พ.ค.65

อำเภอ	1 ม.ค.-9 พ.ค.	10 พ.ค.	11 พ.ค.	12 พ.ค.	13 พ.ค.	14 พ.ค.	15 พ.ค.	16 พ.ค.	รวม	เฉลี่ย 7 วัน ย้อนหลัง
หัวหิน	6,316	15	13	17	11	12	2	10	6,396	11
ปราณบุรี	3,243	6	4	2	5	1	0	2	3,263	3
สามร้อยยอด	2,367	5	2	4	4	5	5	0	2,392	4
กุยบุรี	1,004	2	1	4	0	9	1	0	1,021	2
เมือง	4,967	15	21	26	27	19	22	18	5,115	21
ทับสะแก	1,418	2	2	1	0	0	1	1	1,425	1
บางสะพาน	1,761	5	1	7	6	0	4	0	1,784	3
บางพานน้อย	1,079	0	1	0	0	1	3	1	1,085	1
เรื่อนจำ	17	0	0	0	0	0	0	0	17	0
หลบหนีเข้าเมือง	217	0	0	0	0	0	0	0	217	0
ต่างประเทศ	134	0	0	0	0	0	0	0	134	0
รวม	22,523	50	45	61	53	47	38	32	22,849	47

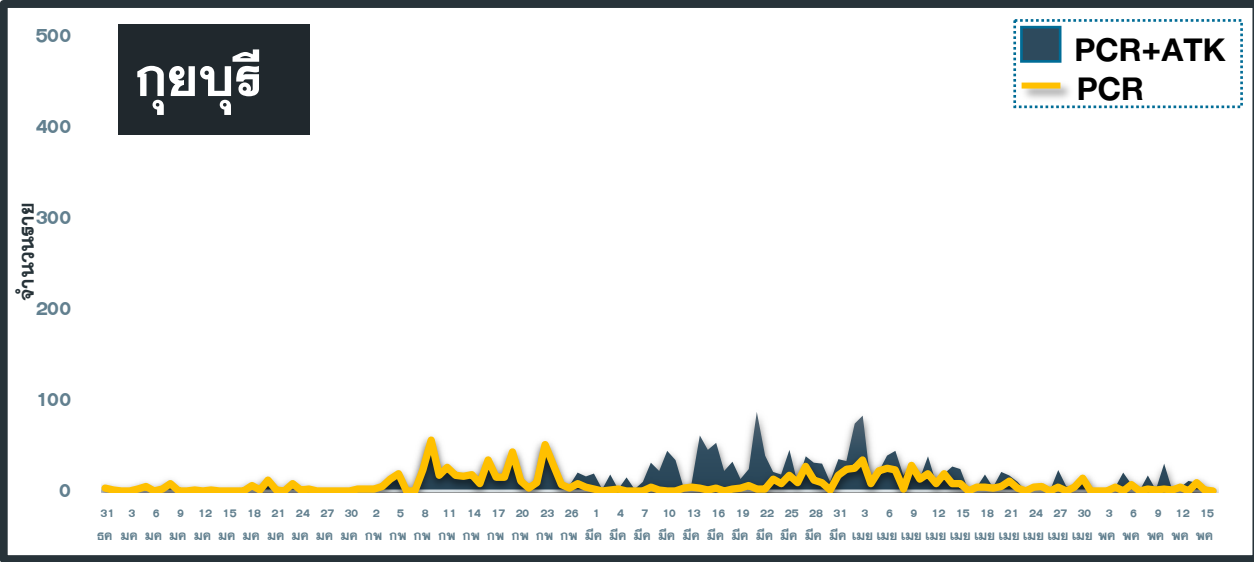
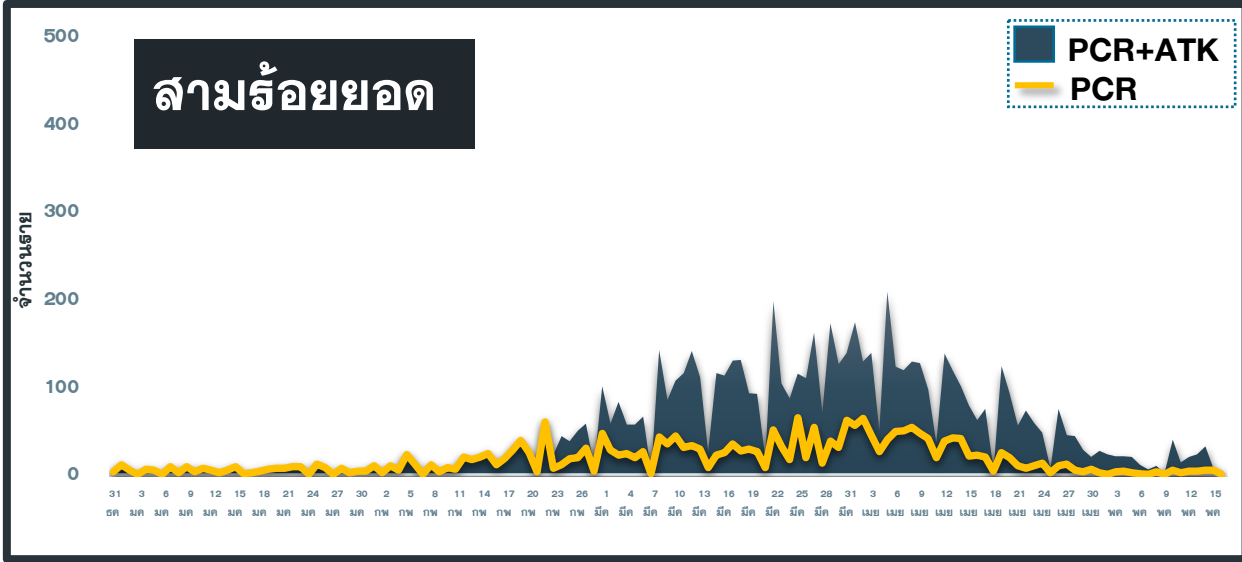
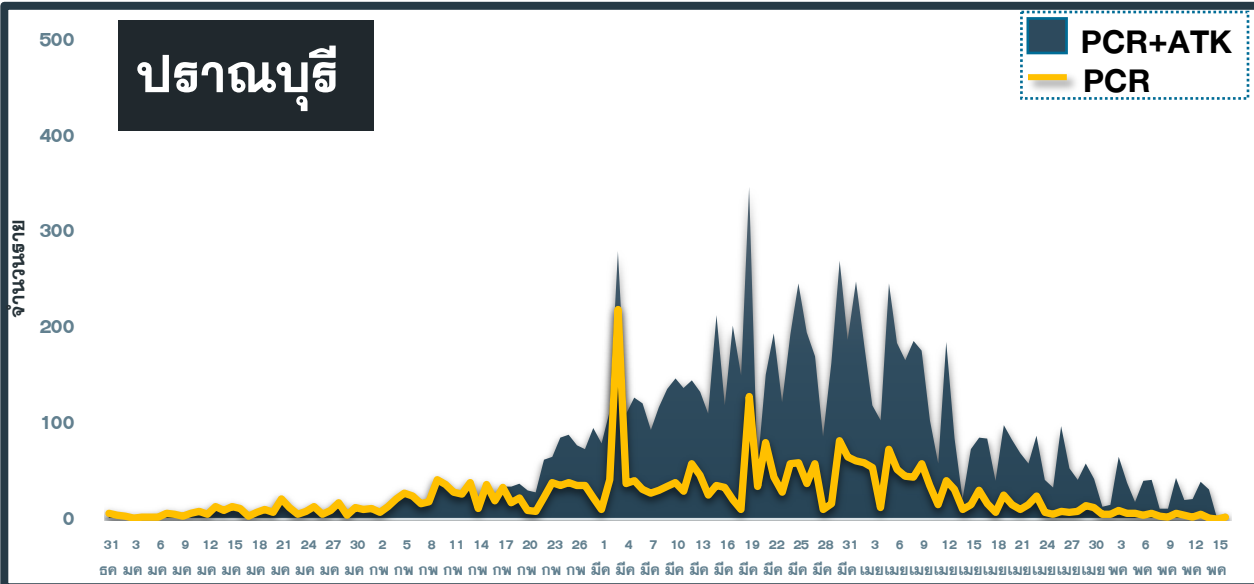
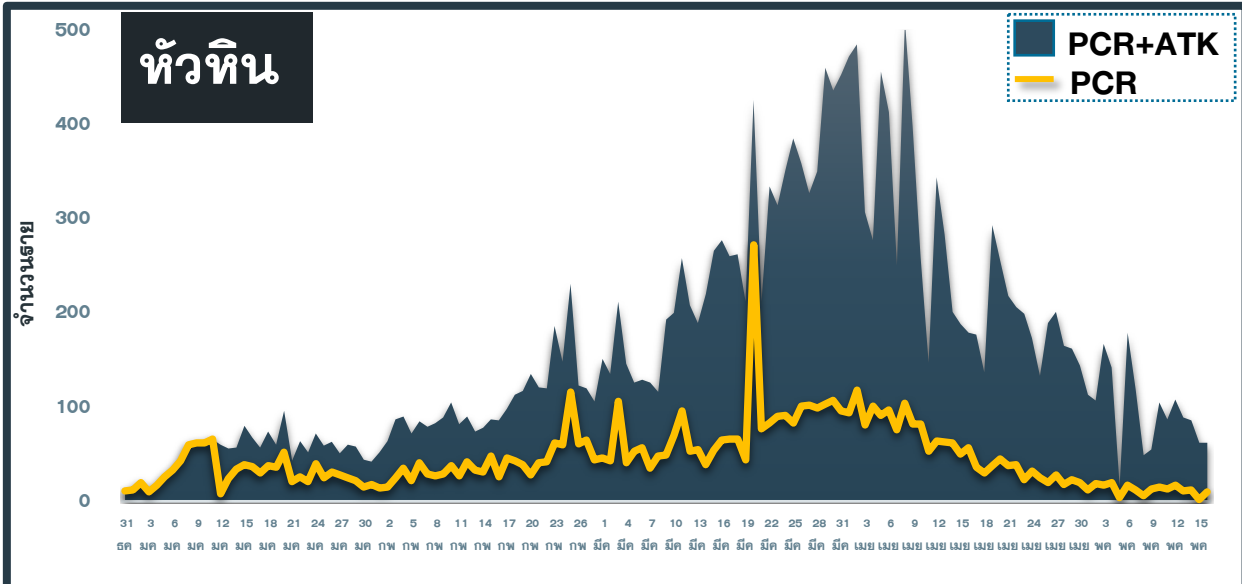
แนวโน้มผู้ป่วย COVID-19 ตามวันที่รายงาน จ.ประจวบคีรีขันธ์

ข้อมูล 17 พ.ค.65



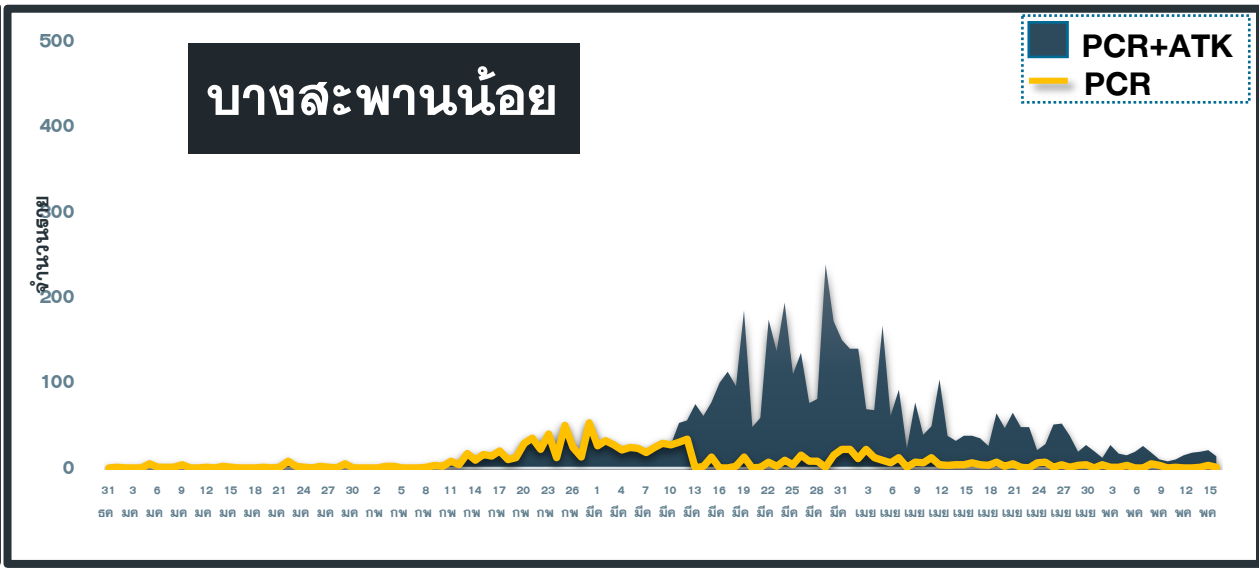
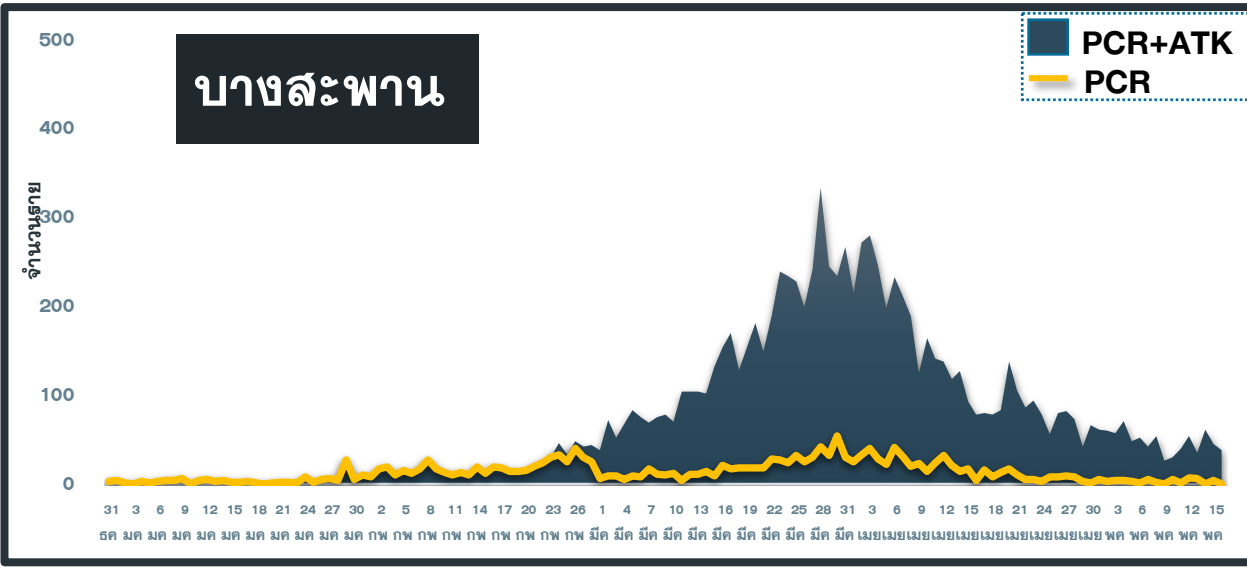
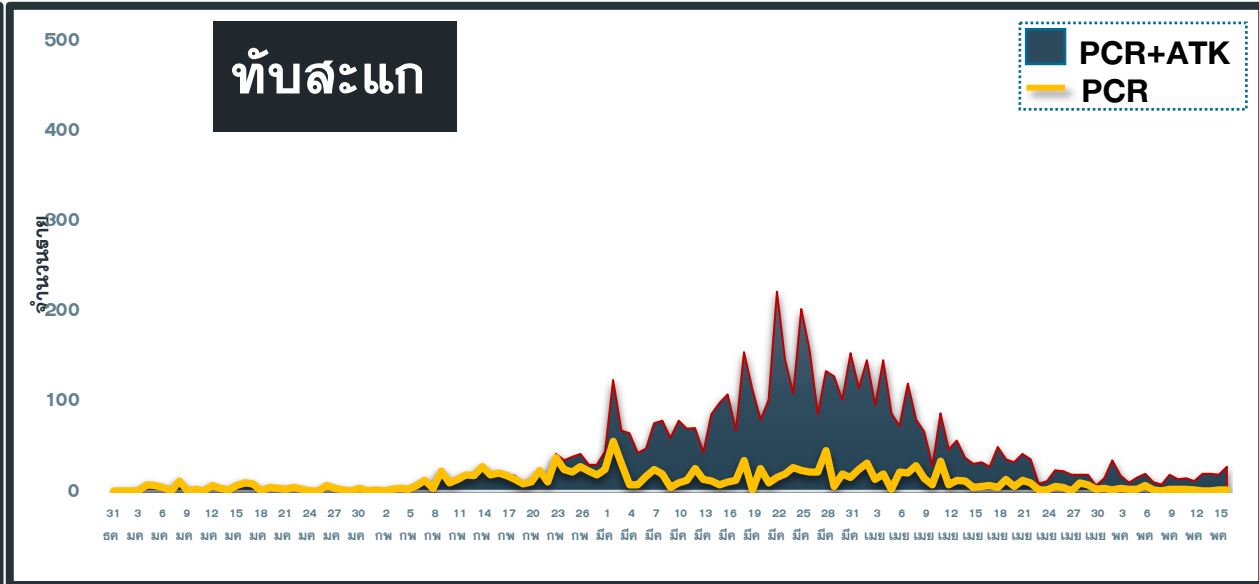
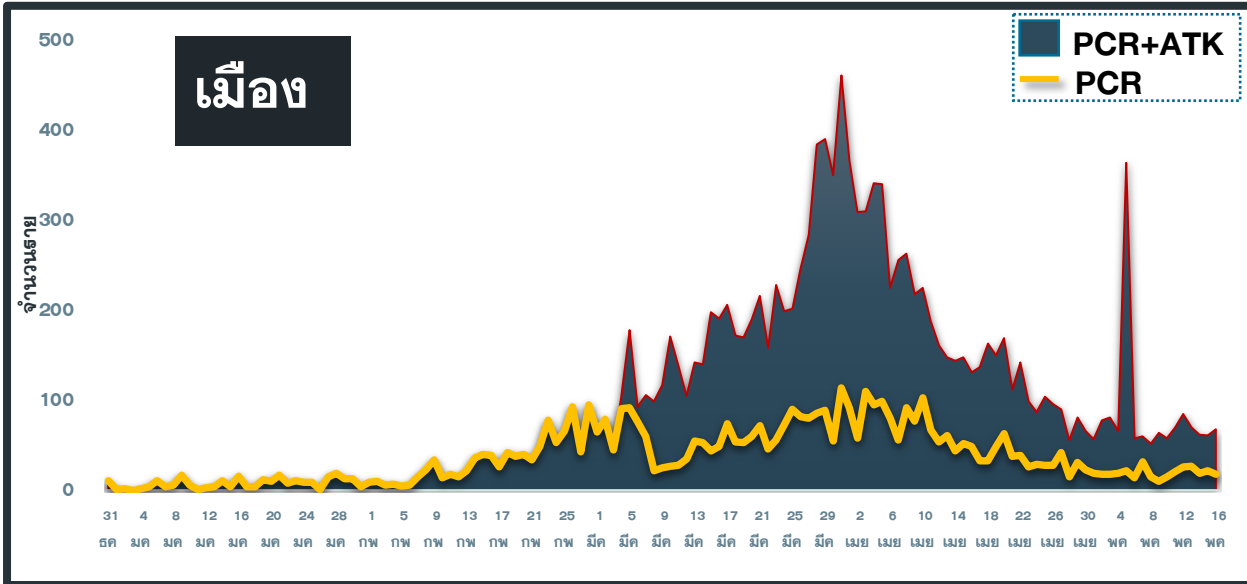
แนวโน้มผู้ป่วย COVID-19 ตามวันที่รายงาน จ.ประจวบคีรีขันธ์

ข้อมูล 17 พ.ค.65



แนวโน้มผู้ป่วย COVID-19 ตามวันที่รายงาน จ.ประจวบคีรีขันธ์

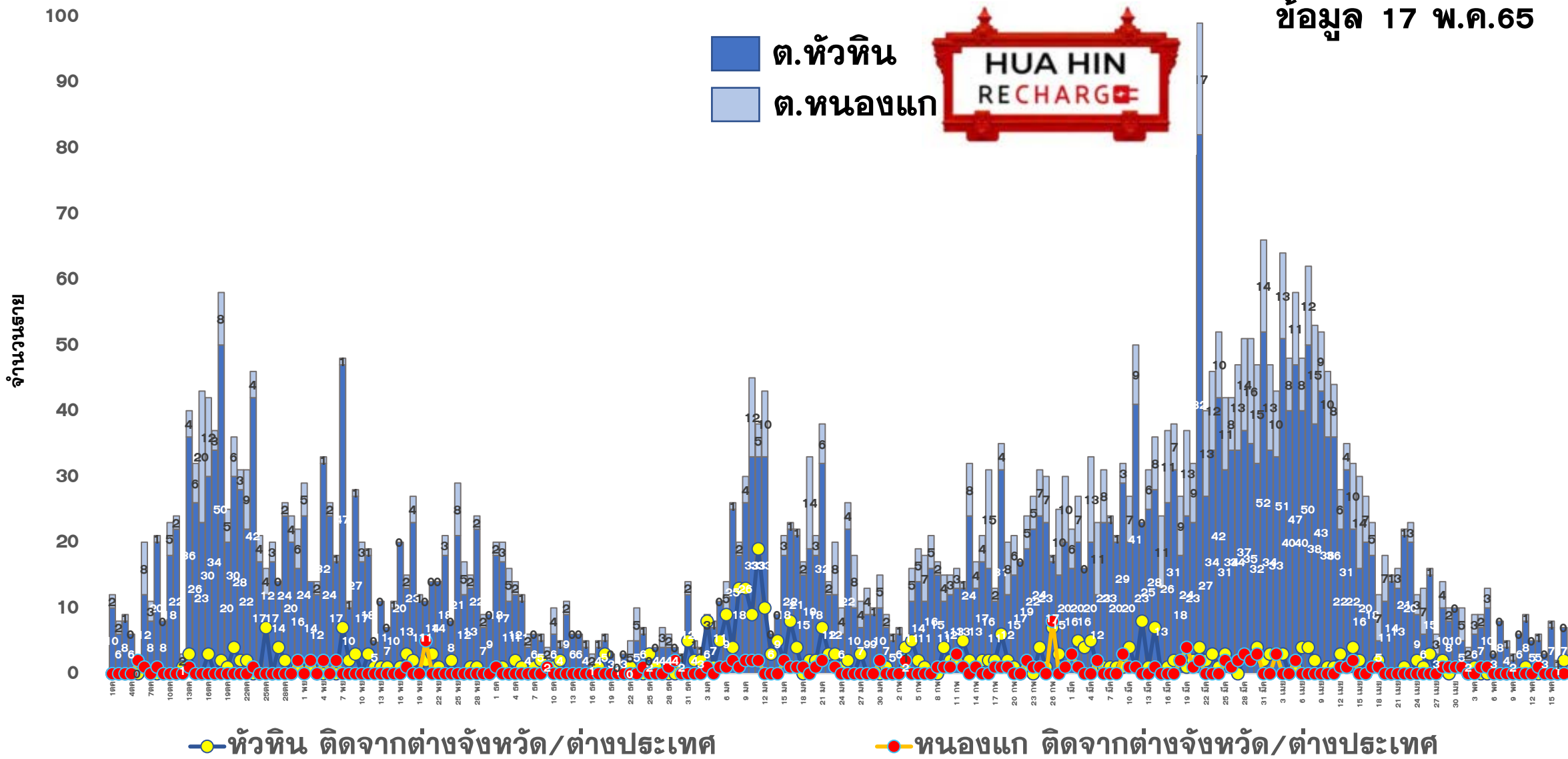
ข้อมูล 17 พ.ค.65



แนวโน้มผู้ป่วยรายวัน COVID-19 ตำบลพื้นที่ HUAHIN RECHARGE

(ต.หัวหิน และ ต.หนองแก) ตั้งแต่ 1 ตุลาคม 64

ข้อมูล 17 พ.ค.65



คลังเตอร์สะสมของพบ COVID-19 ตั้งแต่ 1 ม.ค-17 พ.ค.65 จ.ประจวบคีรีขันธ์

อำเภอ	จำนวน Cluster สะสม (10 ทราย+)	ควบคุมได้ ภายใน 28 วัน	ร้อยละที่ ควบคุม ได้	Cluster ควบคุมไม่ได้ ใน 28 วัน	จำนวน Cluster ที่พบผู้ป่วยรายสุดท้าย อยู่ในช่วง 14 วัน ก่อนหน้า				
					จำนวน	ควบคุมได้ ภายใน 14 วัน	ร้อยละ	เกิน 14 วัน ไม่ถึง 28 วัน	เกิน 28 วัน
หัวหิน	22	20	90.9	ตลาดฉัตรไชย ธง สับปะรดกระป๋อง หนองพลับ	0	0	0.0	0	0
ปราณบุรี	11	10	90.9	ธง.น้ำตาล ปราณบุรี	0	0	0.0	0	0
สามร้อยยอด	15	14	93.3	โรงงานญี่ปุ่น	0	0	0.0	0	0
กุยบุรี	3	3	100.0	-	0	0	0.0	0	0
เมือง	5	5	100.0	-	0	0	0.0	0	0
ทับสะแก	13	13	100.0	-	1	1	100.0	0	0
บางสะพาน	15	15	100.0	-	0	0	0.0	0	0
บางพานน้อย	10	10	100.0	-	0	0	0.0	0	0
รวม	94	90	95.7	4	1	1	100.0	0	0

แผนที่แสดงคลัสเตอร์ COVID-19 ในจังหวัดประจวบคีรีขันธ์

ข้อมูล 17 พ.ค.65

คลัสเตอร์ที่พบผู้ป่วยในช่วง 14 วันล่าสุด



คลัสเตอร์ (PCR+ATK)	ประเภท	จำนวนผู้ป่วย	ผป.รายสุดท้าย
รถโดยสารคู่ ตำบลแสงอรุณ NEW!	แคมป์	13(+4)	15 พค

จำนวนทั้งหมด 1 คลัสเตอร์

ประเภทสถานที่/กิจกรรม

แคมป์คนงาน 1 แห่ง

ผลการติดตามผู้สัมผัสเสี่ยงสูง HIGH RISK รายอำเภอ จ.ประจวบคีรีขันธ์

ข้อมูล 17 พ.ค.65

อำเภอ/กลุ่มเสี่ยง	วันนี้ (ราย)		สะสม ตั้งแต่ 1 เมย. 64			การติดตามที่ยังอยู่ในระยะ 10 วัน		คงเหลือติดตาม	ร้อยละ
	HCW	NON HCW	HCW	NON HCW	รวม	HCW	NON HCW		
หัวหิน	0	4	415	25987	26402	0	89	89	0.3
ปราณบุรี	0	8	75	14234	14309	0	69	69	0.5
สามร้อยยอด	0	0	48	4750	4798	0	105	105	2.2
กุยบุรี	0	0	10	3434	3444	0	141	141	4.1
เมือง	0	0	67	13880	13947	0	3	3	0.0
ทับสะแก	0	6	9	5921	5930	0	71	71	1.2
บางสะพาน	0	2	47	6500	6547	0	19	19	0.3
บางสะพานน้อย	0	0	8	2190	2198	0	0	0	0.0
รวม	0	20	679	76896	77575	0	497	497	0.6

HCW = บุคลากรทางการแพทย์

NON HCW = ไม่ใช่บุคลากรทางการแพทย์

แนวโน้มผู้ป่วย COVID-19 กลุ่ม HCW จ.ประจวบคีรีขันธ์ ตามวันที่รายงาน

ข้อมูล 17 พ.ค.65

ประเภทการติดเชื้อ

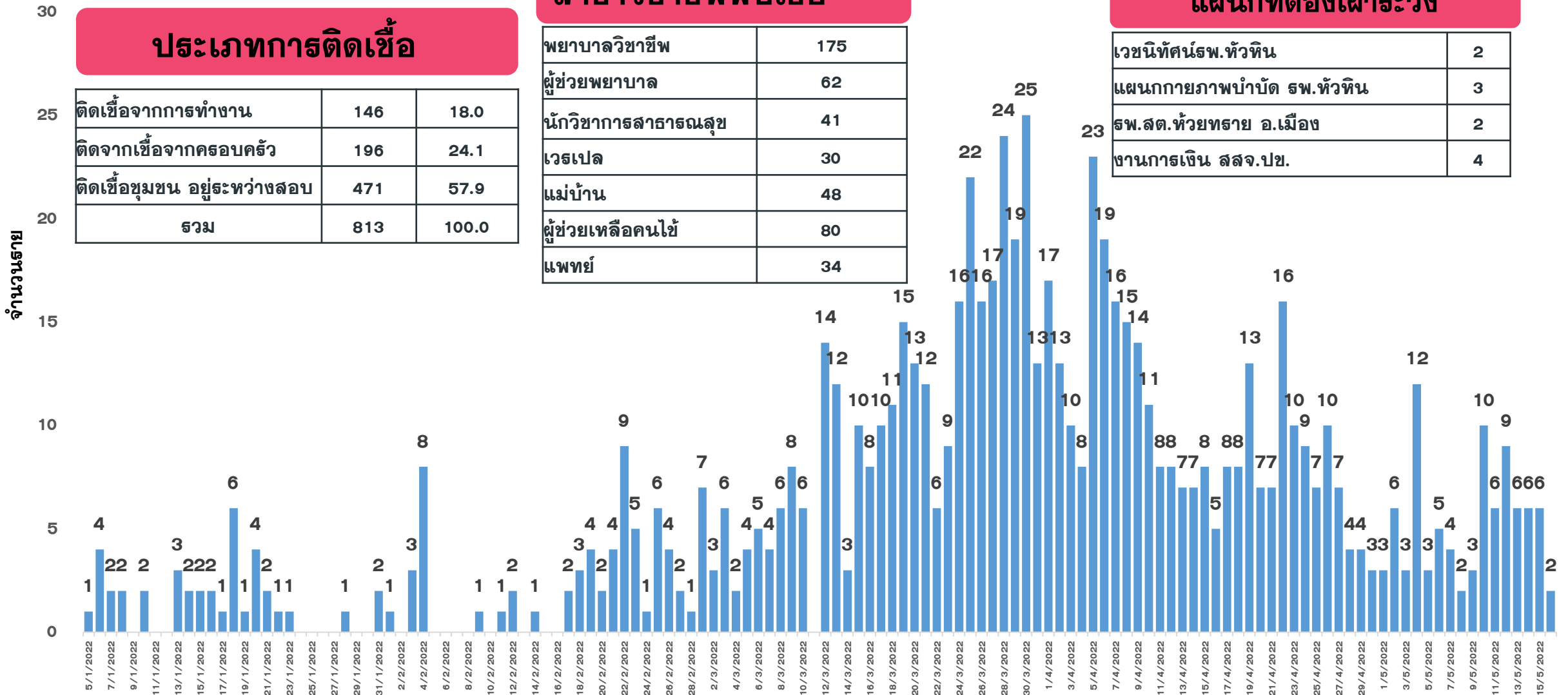
ติดเชื้อจากการทำงาน	146	18.0
ติดจากเชื้อจากครอบครัว	196	24.1
ติดเชื้อชุมชน อยู่ระหว่างสอบสวน	471	57.9
รวม	813	100.0

สาขาวิชาชีพพบเชื้อ

พยาบาลวิชาชีพ	175
ผู้ช่วยพยาบาล	62
นักวิชาการสาธารณสุข	41
เวรเปล	30
แม่บ้าน	48
ผู้ช่วยเหลือคนไข้	80
แพทย์	34

แผนกที่ต้องเฝ้าระวัง

เวชניתศนภ.หัวหิน	2
แผนกกายภาพบำบัด ศพ.หัวหิน	3
ศพ.สต.ห้วยทราย อ.เมือง	2
งานการเงิน สสจ.ปข.	4





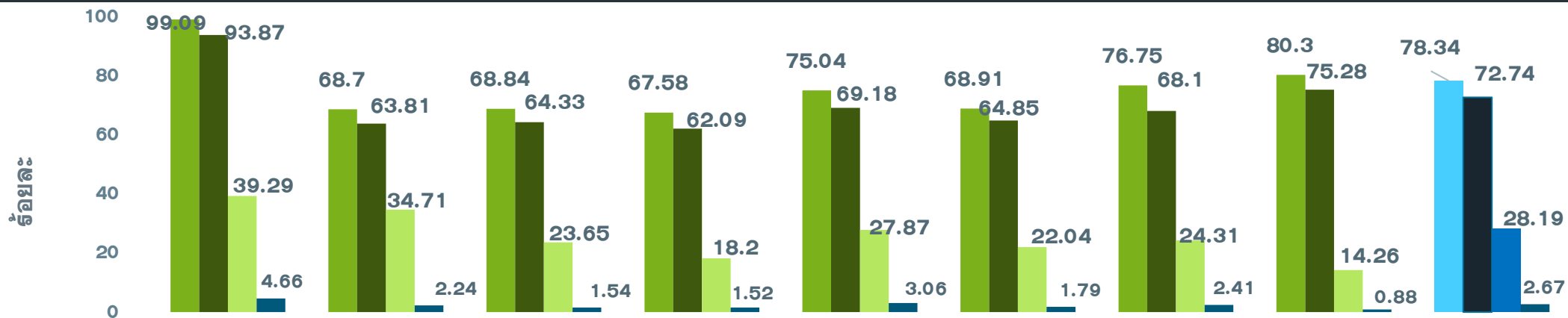
จำนวนผู้ป่วย COVID-19 กลุ่ม HCW จ.ประจวบคีรีขันธ์ ตามวันที่รายงาน

ข้อมูล 17 พ.ค.65

หน่วยงาน	ณ.สะสม ตั้งแต่ ม.ค.	จำนวนผู้ป่วย						เฉลี่ย 7 วัน	
		10 พ.ค.	11 พ.ค.	12 พ.ค.	13 พ.ค.	14 พ.ค.	15 พ.ค.		16 พ.ค.
รพ.หัวหิน	232	5	3	4	2	2	2		3
รพ.ปราณบุรี	62	2				1			2
รพ.สามร้อยยอด	44			1					1
รพ.กุยบุรี	2								
รพ.ประจวบคีรีขันธ์	139		2	2			1	1	2
รพ.ทับสะแก	34								
รพ.บางสะพาน	76								
รพ.บางสะพานน้อย	37				1	1			1
รพ.ค่ายระนอง	6								
รพ.กรุงเทพ-หัวหิน	58		1		1	1			1
รพ.ซานเปาโล	30	1		2					2
สสอ.	6								
รพ.สต.	79	2			1	1	1		1
สสจ.	8				1		2	1	1
รวม	813	10	6	9	6	6	6	2	6

ร้อยละความครอบคลุมของการได้รับวัคซีน COVID-19 รายอำเภอ

ข้อมูล 13 พ.ค.65



	หัวหิน	ปราณบุรี	300 ยอด	กุยบุรี	เมือง	ทับสะแก	บางพาน	พานน้อย	จังหวัด
ประชากรทั้งหมด	126905	82872	52915	45676	94233	51433	81533	42527	578094
จำนวนโดสทั้งหมด เข็ม1+2+3	300651	140442	83793	68238	165052	81050	139891	72603	1051720
จำนวนได้รับเข็ม 1	125750	56936	36428	30869	70713	35442	62580	34151	452869
ร้อยละความครอบคลุม	99.09	68.70	68.84	67.58	75.04	68.91	76.75	80.30	78.34
จำนวนได้รับเข็ม 2 ครบเกณฑ์	119128	52884	34039	28358	65189	33354	55526	32013	420491
ร้อยละความครอบคลุม	93.87	63.81	64.33	62.09	69.18	64.85	68.10	75.28	72.74
จำนวนได้รับเข็ม 3 กระตุ้น	49859	28769	12513	8315	26265	11334	19817	6064	162936
ร้อยละความครอบคลุม	39.29	34.71	23.65	18.20	27.87	22.04	24.31	14.26	28.19
จำนวนได้รับเข็ม 4 กระตุ้น	5914	1853	813	696	2885	920	1968	375	15424
ร้อยละความครอบคลุม	4.66	2.24	1.54	1.52	3.06	1.79	2.41	0.88	2.67

ผลงานการฉีดวัคซีน COVID-19 ตามกลุ่มเป้าหมาย จ.ประจวบคีรีขันธ์

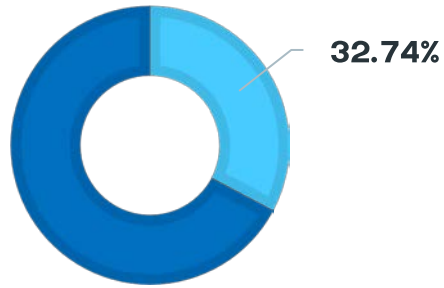
ข้อมูล 13 พ.ค.65

กลุ่มเป้าหมาย	เป้าหมาย	เข็มที่ 1 (คน)	+เพิ่ม	ร้อยละ	เข็มที่ 2 (คน)	+เพิ่ม	ร้อยละ	เข็มที่ 3 (คน)	+เพิ่ม	ร้อยละ	เข็มที่ 4 (คน)	+เพิ่ม	ร้อยละ
1. ผู้ที่มีอายุ 60 ปีขึ้นไป	87,976	62,538	0	71.09	60,216	0	68.45	26,475	0	30.09	607	0	0.69
2. ผู้ที่มีโรคประจำตัว 7 กลุ่ม	42,486	39,460	0	92.88	38,213	0	89.94	16,834	0	39.62	885	0	2.08
3. หญิงตั้งครรภ์	2,292	754	0	32.90	695	0	30.32	159	0	6.94	0	0	0.00
รวม 608	132,754	102,752	0	77.40	99,124	0	74.67	43,468	0	32.74	1,492	0	1.12
4. บุคลากรทางการแพทย์ฯ	5,839	6,056	0	103.72	6,039	0	103.43	5,736	0	98.24	4,569	0	78.25
5. อสม.	7,200	5,820	0	80.83	5,720	0	79.44	4,189	0	58.18	1,519	0	21.10
6. জনত.দাঁহনহাঁ	12,725	15,342	0	120.57	15,252	0	119.86	11,598	0	91.14	3,236	0	25.43
7. ประชาชนทั่วไป 18-59 ปี	240,814	260,389	0	108.13	248,293	0	103.11	94,361	0	39.18	4,580	0	1.90
8. นักเรียน อายุ 12-17 ปี	33,604	35,352	0	105.20	32,484	0	96.67	3,236	0	9.63	22	0	0.07
9. เด็กอายุ 5-11 ปี	37,458	26,988	0	72.05	13,375	0	35.71	0	0	0	0	0	0

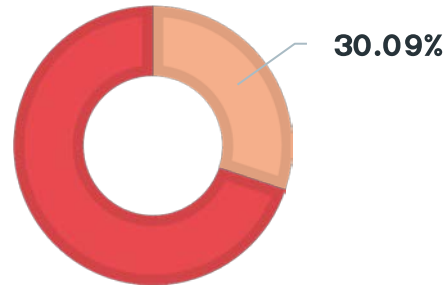
ผลงานฉีดวัคซีน COVID-19 สะสม ประชากรทั้งหมด เข็ม 1,2,3 รายสัปดาห์ จ.ประจวบคีรีขันธ์

ข้อมูลเดือน ม.ค.- พ.ค.65

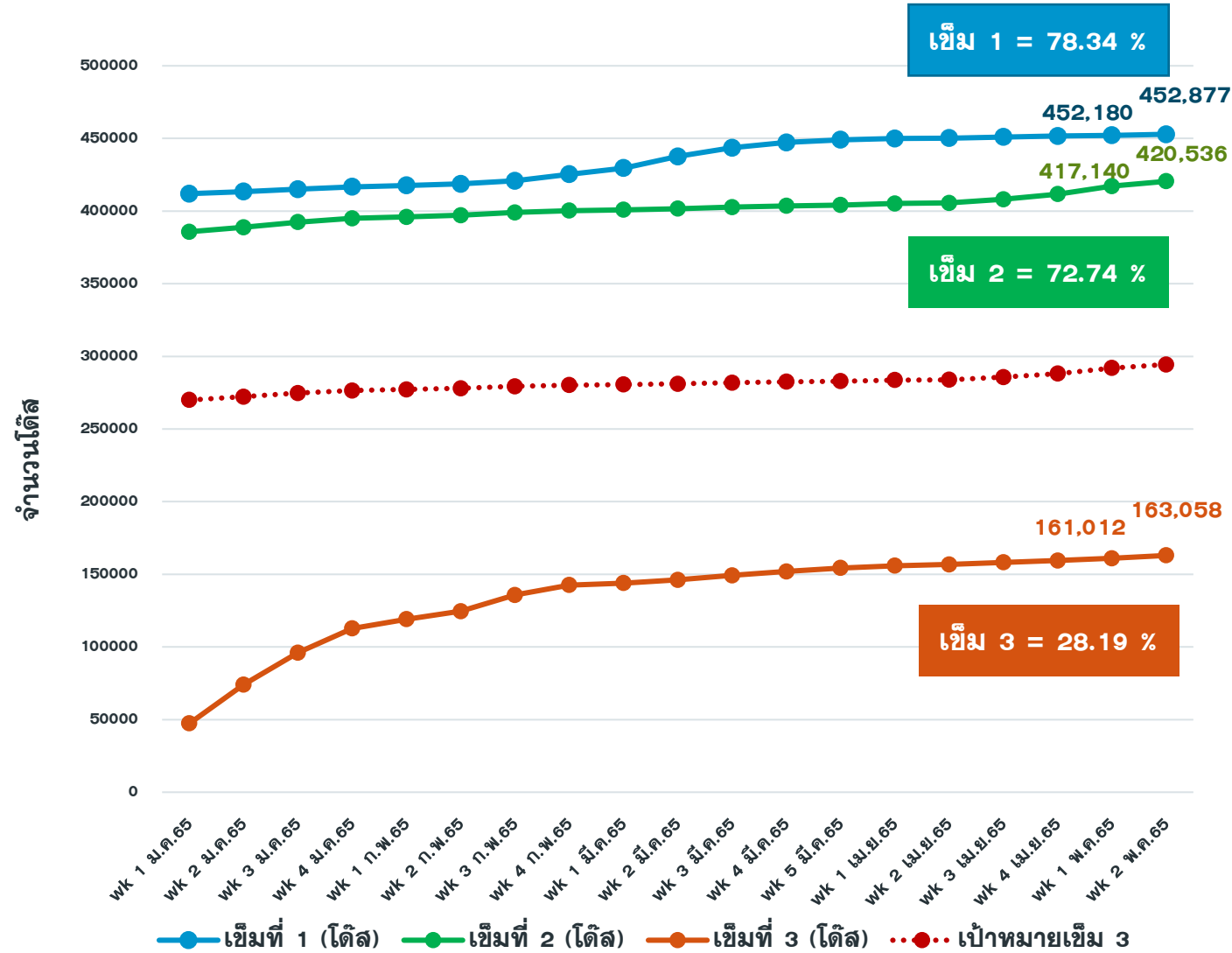
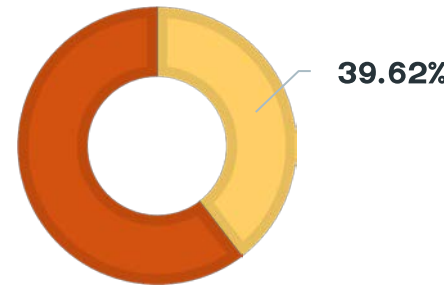
ฉีดเข็ม 3
กลุ่ม 608
43,468
ได้ส



ฉีดเข็ม 3
กลุ่ม 60+ ปี
26,475
ได้ส



ฉีดเข็ม 3
7 โรคเรื้อรัง
16,834
ได้ส



ที่มา: ฐานข้อมูล MOPH-IC กระทรวงสาธารณสุข



ศูนย์ข้อมูล
COVID-19
กรมประชาสัมพันธ์

มาตรการเตรียม ความพร้อม

เปิดภาคเรียนที่ 1/2565

1

ประเมินตนเอง
ของ รร. ผ่าน
TSC plus

2

สร้างความรับรู้
แก่ผู้ปกครอง
และบุคลากร

3

เพิ่มมาตรการ
ฉีดวัคซีนผู้ปกครอง
บุคลากร โดยเฉพาะ
เข็ม booster dose
ผ่านช่องทางระดับพื้นที่
โดยเฉพาะคณะกรรมการ
โรคติดต่อจังหวัด

4

กำกับ ติดตาม
ทบทวน มาตรการ
และแผนเผชิญเหตุ



ศูนย์ข้อมูล
COVID-19
กรมประชาสัมพันธ์

สธ. แจ้ง !!

เปิดเรียน On-Site

ปลอดภัย อยู่ได้กับโควิด

ปฏิบัติตามหลัก

- 3T 1V “ตัดความเสี่ยง
เพิ่มภูมิคุ้มกัน”
- มาตรการ 6-6-7
- โรงเรียนประจำ
เพิ่ม Sandbox Safety Zone
in School

แจ้งเตือนสถานการณ์ โควิด 19 ประเทศไทย



ระดับการแจ้งเตือน



คำแนะนำสำหรับประชาชนในการปฏิบัติตัว

ประชาชนทั่วไป



งดเข้าสถานบันเทิง



เลี่ยงเข้าสถานที่ปิด
สถานที่แออัด



เลี่ยงไปประเทศที่ยัง
มีการระบาด

กลุ่ม 608 / ผู้ได้รับวัคซีนไม่ครบตามเกณฑ์



เลี่ยงร่วมกิจกรรม
รวมกลุ่มจำนวนมาก



เลี่ยงโดยสารขนส่ง
สาธารณะทุกประเภท



งดการเดินทาง
ไปต่างประเทศ

ผู้ได้รับวัคซีนไม่ครบตามเกณฑ์



เข้าประเทศ
ผ่านระบบกักตัว



สวมหน้ากากอนามัย 100%



ปฏิบัติตามมาตรการ
ป้องกันตัวเองขั้นสูงสุด