



ศูนย์ปฏิบัติการภาวะฉุกเฉินด้านการแพทย์และสาธารณสุข  
สำนักงานสาธารณสุขจังหวัดบุรีรัมย์  
กรณี โรคติดเชื้อไวรัสโคโรนา 2019

ฉบับที่ 820 EOC ครั้งที่ 427 วันที่ 18 พฤษภาคม 2565 เวลา 09.00 น.

**OMICRON**  
SARS-COV-2 VARIANT

code: B.1.1.529





# รายงานสถานการณ์ COVID-19 ประจวบคีรีขันธ์

## ประจวบคีรีขันธ์ ตั้งแต่ 1 ม.ค.-18 พ.ค.2565

รายใหม่วันนี้

**+48**

ในจังหวัด 46 นอกจังหวัด 2

ผู้ป่วยยืนยันสะสม

**22,897**

รักษาหาย/ออกจากรพ.

**22,621**

+29 (98.8%)

เสียชีวิต

**94(+1)**

(0.1%) จาก PCR+ATK

ผลงานการฉีดวัคซีน



รวมฉีดเพิ่ม 977 โดส

รวมฉีดแล้ว 1,053,047 โดส

ระบบเฝ้าระวังฯ

**48**

ระบบเฝ้าระวังและ

บริการสะสม **22,529**

เรือนจำ

**0**

เรือนจำสะสม

**17**

หลบหนีเข้าเมือง

**0**

หลบหนีเข้าเมืองสะสม

**217**

ติดจากต่างประเทศ

**0**

ติดจากต่างประเทศสะสม

**134**

จำนวนผู้ป่วยยืนยันสะสมตั้งแต่ปี 2563

ป่วย

**43,609**

รักษาหาย

**42,748**

เสียชีวิต

**213**

ตรวจ ATK พบเชื้อวันนี้

**282**

จำนวนผู้ป่วยเข้าข่ายสะสม

**52,778**



การใช้เตียงรักษาผู้ป่วยใน รพ.

ทั้งหมด

ใช้ไป

คงเหลือ

อัตราครองเตียง

957

182

775

19.0

ระดับเตียงตามความรุนแรงของโรค

สาย

ระดับ

**1**

(ไม่มีอาการ/อาการเล็กน้อย)

**86**

ระดับ

**1**

(อาการปานกลาง)

**74**

ระดับ

**2.1**

(ใช้ oxygen low flow)

**8**

อัตราครองเตียงระดับ 2-3

ระดับ

**2.2**

(ใช้ oxygen high flow)

13.0%

**8**

ระดับ

**3**

(ใส่ท่อ & เครื่องช่วยหายใจ)

**6**



รักษา CI 27 สาย



รักษา HI 302 สาย



เข็มที่ 1

+71 สาย



ร้อยละ 78.4 ของประชากร

สะสม 452,964 สาย



เข็มที่ 2

+318 สาย



ร้อยละ 72.8 ของประชากร

สะสม 420,951 สาย



เข็มที่ 3

+363 สาย



ร้อยละ 28.3 ของประชากร

สะสม 163,452 สาย



เข็มที่ 4

+225 สาย

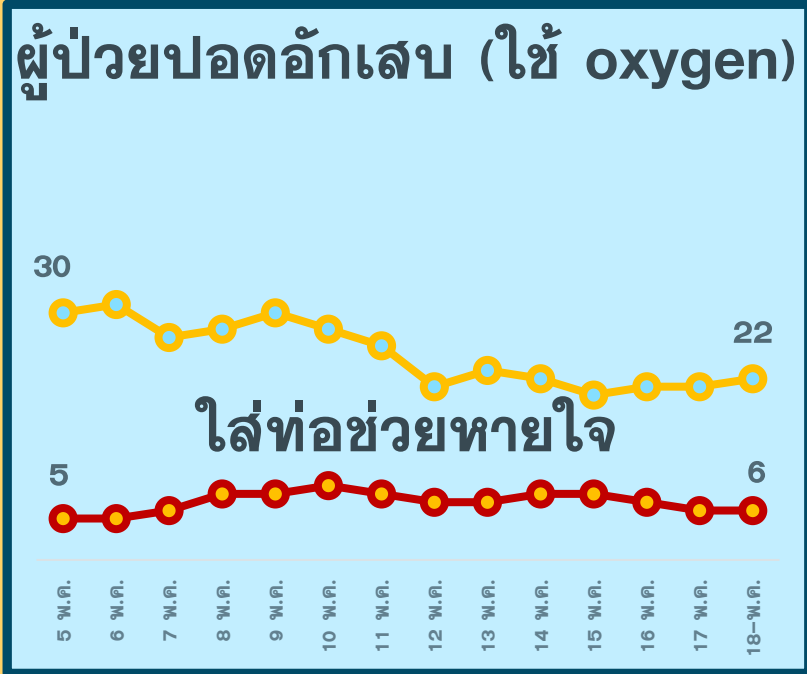
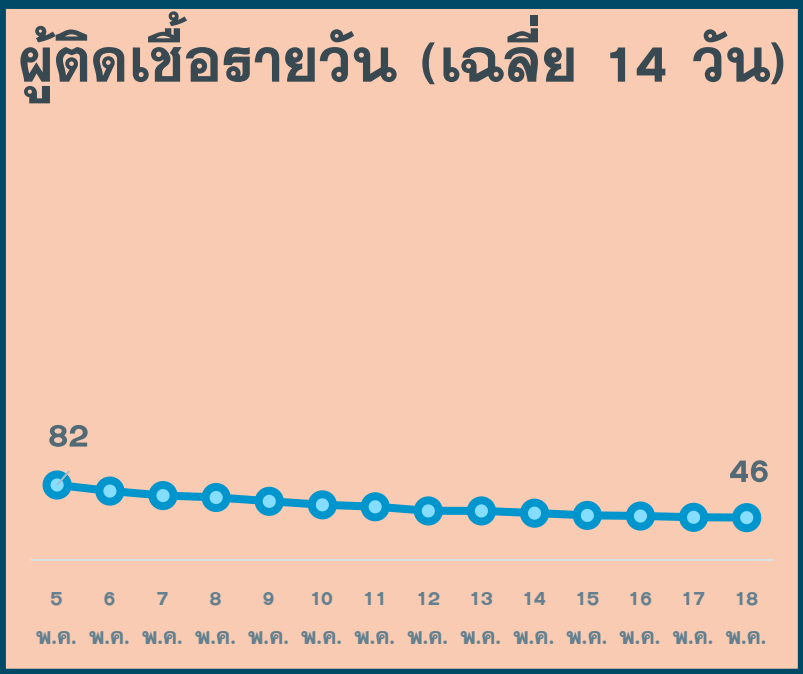


ร้อยละ 2.7 ของประชากร

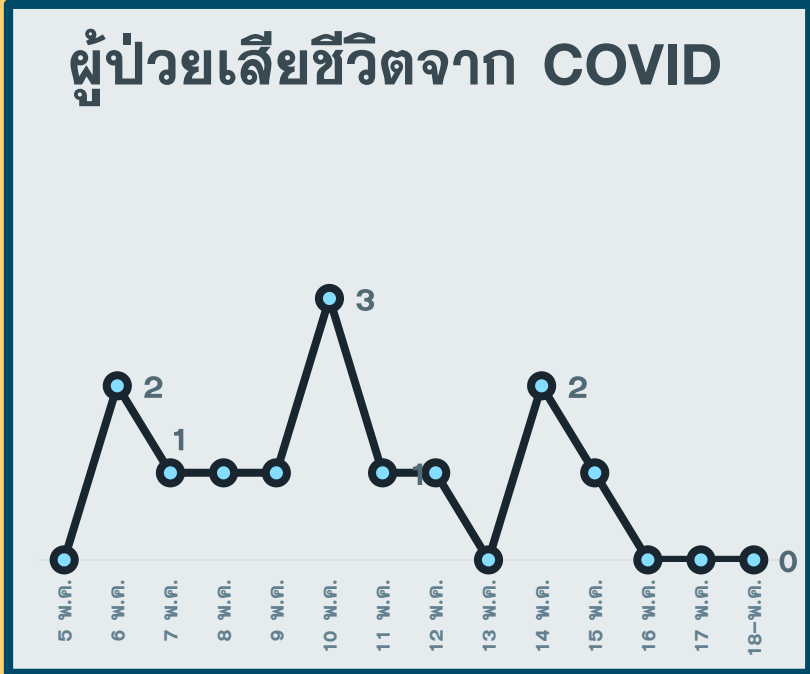
สะสม 15,680 สาย

# สถานการณ์ COVID-19 จ.ประจวบคีรีขันธ์

ผู้ติดเชื้อ ผู้ป่วยปอดอักเสบ ผู้ป่วยใส่ท่อหายใจ และผู้เสียชีวิต



\*จำนวนผู้ป่วยปอดอักเสบและใส่ท่อช่วยหายใจที่รักษาอยู่




\*รายงานตามวันที่เสียชีวิต

# สรุปข้อมูลผู้เสียชีวิต COVID-19 ของ จ.ประจวบคีรีขันธ์ ตั้งแต่ 1 ม.ค.65

ลักษณะทางระบาดวิทยาผู้เสียชีวิต จำนวน 94 ราย (เสียชีวิตก่อนได้รับการรักษาในโรงพยาบาล 16 ราย)

**เพศ**



46 ราย 48 ราย

**อายุ**

อายุสูงสุด 100 ปี  
 อายุน้อยสุด 1 ปี  
 อายุเฉลี่ย 75.3 ปี  
 ค่ากลาง 79 ปี  
 กลุ่มอายุ 81-90 ปี เสียชีวิตมากที่สุด 33 ราย

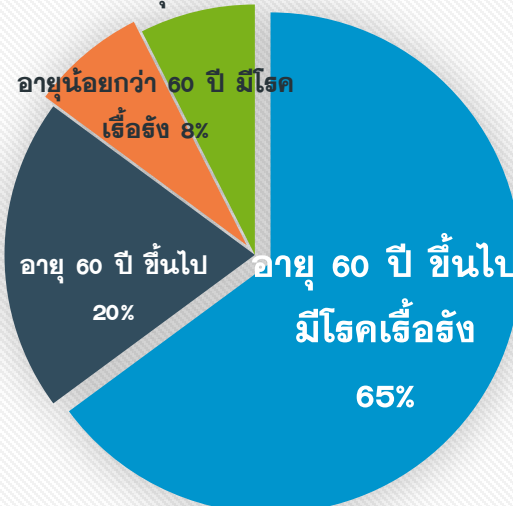
**ที่อยู่ผู้เสียชีวิต**

หัวหิน	32 (+1)
ปราณบุรี	11
สามร้อยยอด	4
กุยบุรี	
เมือง	22
ทับสะแก	9
บางสะพาน	12
บางสะพานน้อย	4

**สัญชาติ**

ไทย 90 ราย  
 อังกฤษ 2 ราย  
 อเมริกัน 1 ราย  
 เมียนมา 1 ราย

**โรคประจำตัว/ปัจจัยเสี่ยงต่อความรุนแรงของโรค**



60 ปี+ มีโรคเรื้อรัง	60 ปี+ < 60 ปี มีโรคเรื้อรัง	< 60 ปี มีโรคเรื้อรัง
61 (65%)	19 (20%)	7 (8%)

**รวม 87 ราย ร้อยละ 92.6**

**โรคเรื้อรังที่พบ** ไตเรื้อรัง(22) โรคหัวใจและหลอดเลือด(12) เบาหวาน(15) ปอดอุดกั้นเรื้อรัง(11) มะเร็ง(5) หลอดเลือดสมอง(3) อ้วนน้ำหนักเกิน(2)

**ปัจจัยอื่นที่พบ** ไม่มีประวัติโรคเรื้อรัง 11 พิการทางสมอง 1 ต้มสุรา 1 สูบบุหรี่ 3 ติดเตียง 6 จิตเวช 1 SLE 1

**ค่ากลางระยะเวลา (วันที่ทราบผล-วันที่เสียชีวิต) 5 วัน**

นานสุด 19 วัน เสียชีวิตก่อนรักษา 16 ราย, 1-5 วัน 38 ราย, 6-10 วัน 20 ราย, 11-15 วัน 15 ราย, มากกว่า 15 วัน 5 ราย

**แนวโน้มจำนวนผู้เสียชีวิตรายเดือน**



ม.ค.65 3 ก.พ.65 7 มี.ค.65 22 เม.ย.65 48 พ.ค.-65 14

**ปัจจัยเสี่ยงต่อการติดเชื้อ**

สัมผัสญาติ/บุคคลในครอบครัว 40 ราย  
 สัมผัสเพื่อน/ที่ทำงาน/พบ.พบเชื้อ 3 ราย  
 เดินทางไปพื้นที่ชุมชนพื้นที่เสี่ยง 51 ราย

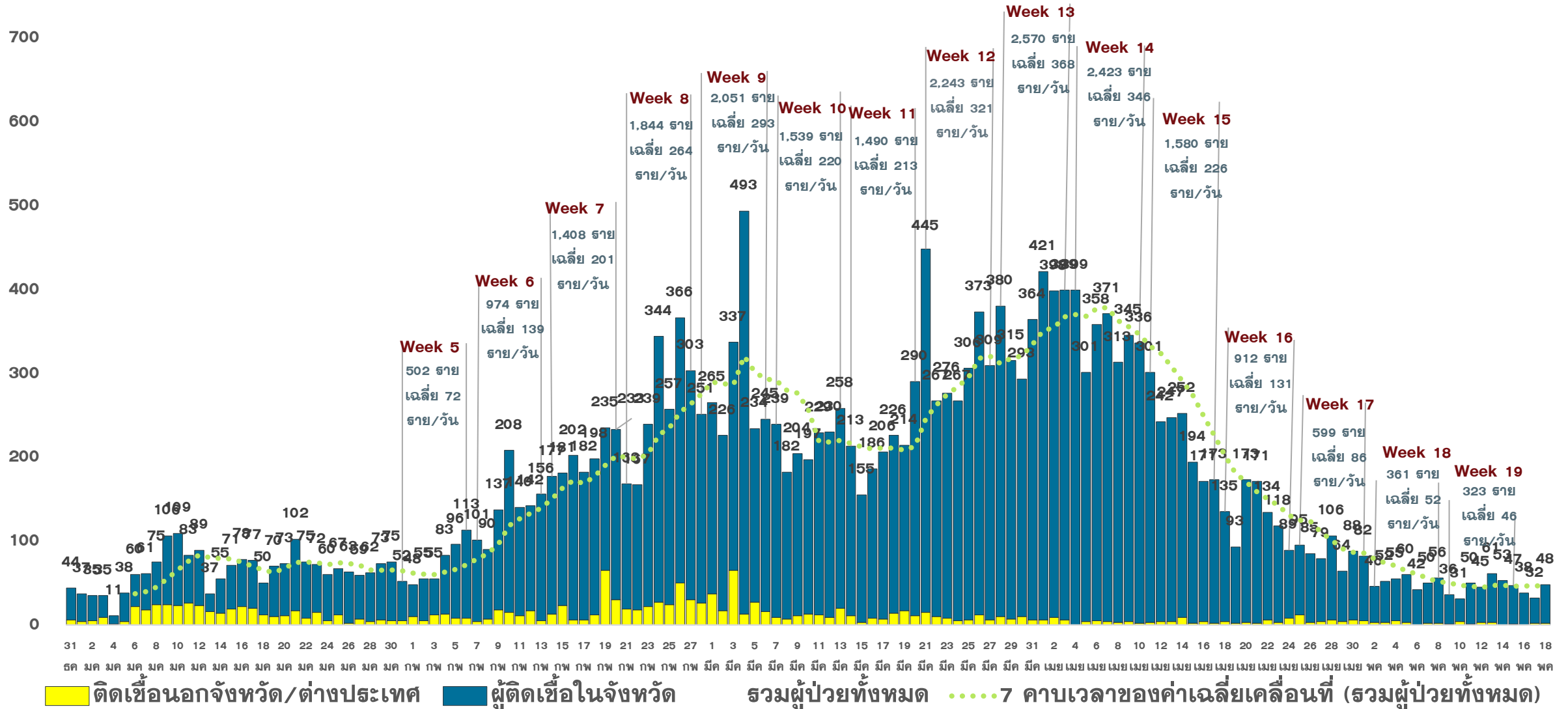
**ประวัติการได้รับวัคซีน COVID-19**

ไม่ได้รับ 65 ราย ได้รับวัคซีน 29 ราย\*

\*ได้รับ 1 เข็ม 5 ราย  
 \*ได้รับ 2 เข็ม 19 ราย  
 \*ได้รับ 3 เข็ม 5 ราย

# แนวโน้มการพบผู้ป่วยยืนยัน COVID-19 ตามวันที่รายงาน จ.ประจวบคีรีขันธ์

ณ 18 พ.ค.65







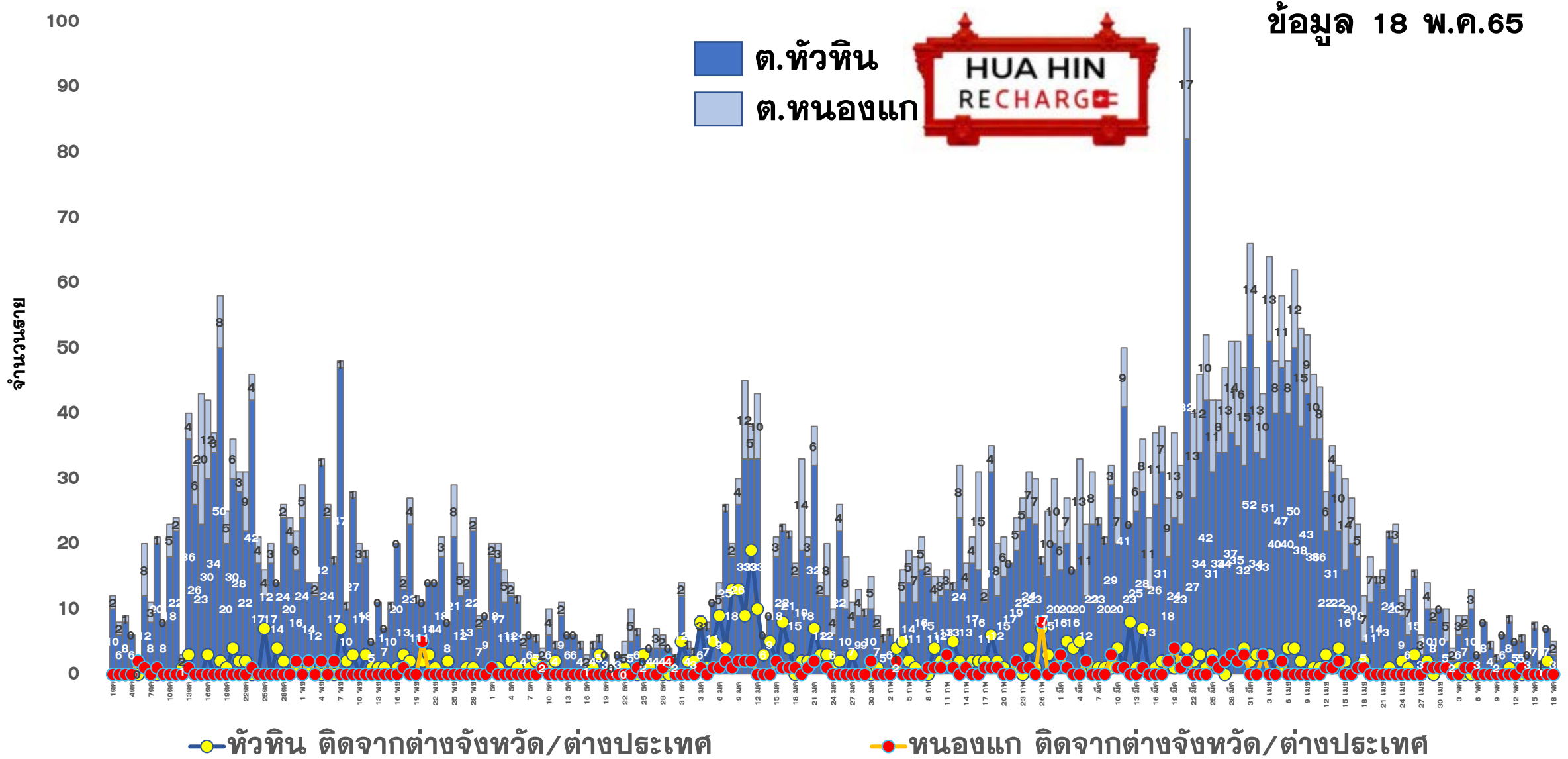
# จำนวนผู้ป่วยยืนยัน COVID-19 รายอำเภอ จ.ประจวบคีรีขันธ์ ตามวันที่รายงาน

ข้อมูล 18 พ.ค.65

อำเภอ	1 ม.ค.-10 พ.ค.	11 พ.ค.	12 พ.ค.	13 พ.ค.	14 พ.ค.	15 พ.ค.	16 พ.ค.	17 พ.ค.	รวม	เฉลี่ย 7 วัน ย้อนหลัง
หัวหิน	6,331	13	17	11	12	2	10	8	6,404	10
ปราณบุรี	3,249	4	2	5	1	0	2	2	3,265	2
สามร้อยยอด	2,372	2	4	4	5	5	0	6	2,398	4
กุยบุรี	1,006	1	4	0	9	1	0	0	1,021	2
เมือง	4,982	21	26	27	19	22	18	29	5,144	23
ทับสะแก	1,420	2	1	0	0	1	1	1	1,426	1
บางสะพาน	1,766	1	7	6	0	4	0	0	1,784	3
บางพานน้อย	1,079	1	0	0	1	3	1	2	1,087	1
เรื่อนจำ	17	0	0	0	0	0	0	0	17	0
หลบหนีเข้าเมือง	217	0	0	0	0	0	0	0	217	0
ต่างประเทศ	134	0	0	0	0	0	0	0	134	0
<b>รวม</b>	<b>22,573</b>	<b>45</b>	<b>61</b>	<b>53</b>	<b>47</b>	<b>38</b>	<b>32</b>	<b>48</b>	<b>22,897</b>	<b>46</b>

# แนวโน้มผู้ป่วยรายวัน COVID-19 ตำบลพื้นที่ HUAHIN RECHARGE

(ต.หัวหิน และ ต.หนองแก) ตั้งแต่ 1 ตุลาคม 64





# ผลการติดตามผู้สัมผัสเสี่ยงสูง HIGH RISK รายอำเภอ จ.ประจวบคีรีขันธ์

ข้อมูล 18 พ.ค. 65

อำเภอ/กลุ่มเสี่ยง	วันนี้ (สาย)		สะสม ตั้งแต่ 1 เมย. 64			การติดตามที่ยังอยู่ในระยะ 10 วัน		คงเหลือติดตาม	ร้อยละ
	HCW	NON HCW	HCW	NON HCW	รวม	HCW	NON HCW		
หัวหิน	0	10	415	25997	26412	0	85	85	0.3
ปราณบุรี	0	44	75	14278	14353	0	100	100	0.7
สามร้อยยอด	0	12	48	4762	4810	0	117	117	2.4
กุยบุรี	0	26	10	3460	3470	0	123	123	3.5
เมือง	0	11	67	13891	13958	0	9	9	0.1
ทับสะแก	0	22	9	5943	5952	0	55	55	0.9
บางสะพาน	0	0	47	6500	6547	0	16	16	0.2
บางสะพานน้อย	0	0	8	2190	2198	0	0	0	0.0
รวม	0	125	679	77021	77700	0	505	505	0.6

HCW = บุคลากรทางการแพทย์

NON HCW = ไม่ใช่บุคลากรทางการแพทย์

# สรุปผลการฉีดวัคซีนโควิด 19 จังหวัดประจวบคีรีขันธ์

ผลการให้บริการวัคซีน ณ วันที่ 17 พฤษภาคม 2565 เวลา 22.00 น.



ฉีดวัคซีนทั้งหมด  
**1,053,047**

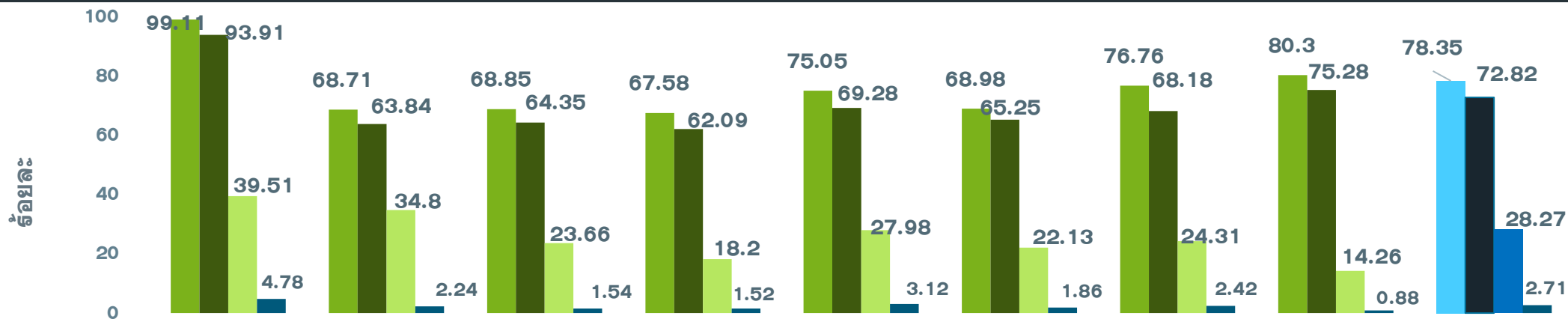
+ เพิ่มวันนี้  
**977**



จำนวนผู้ได้รับวัคซีน จำแนกรายเข็มและชนิด วัคซีน	เข็มที่ 1					เข็มที่ 2					
	sinovac 	AstraZeneca 	Sinopharm 	Pfizer 	Moderna 	sinovac 	AstraZeneca 	Sinopharm 	Pfizer 	Moderna 	Johnson & Johnson
+เพิ่มขึ้นวานนี้ (โตล)	0	9	2	60	0	1	0	5	312	0	0
รวมรายใหม่ (ราย)	71					318					
ตั้งแต่วันที่ 1 เมษายน 2564	220,098	59,736	91,665	78,902	2,563	23,503	226,493	88,792	74,709	7,010	444
สะสม (ราย)	452,964					420,951					
จำนวนผู้ได้รับวัคซีน จำแนกรายเข็มและชนิด วัคซีน	เข็มที่ 3					เข็มที่ 4					
	sinovac 	AstraZeneca 	Sinopharm 	Pfizer 	Moderna 	sinovac 	AstraZeneca 	Sinopharm 	Pfizer 	Moderna 	
+เพิ่มขึ้นวานนี้ (โตล)	0	1	0	362	0	0	2	0	223	0	
รวมรายใหม่(ราย)	363					225					
ตั้งแต่วันที่ 1 เมษายน 2564	23	84,666	51	62,198	16,514	0	795	0	10,946	3,939	
สะสม (ราย)	163,452					15,680					

# ร้อยละความครอบคลุมของการได้รับวัคซีน COVID-19 รายอำเภอ

ข้อมูล 18 พ.ค.65



	หัวหิน	ปราณบุรี	300 ยอด	กุยบุรี	เมือง	ทับสะแก	บางพาน	พานน้อย	จังหวัด
ประชากรทั้งหมด	126905	82872	52915	45676	94233	51433	81533	42527	578094
จำนวนโดสทั้งหมด เข็ม 1+2+3	301177	140544	83821	68238	165325	81369	139969	72604	1053047
จำนวนได้รับเข็ม 1	125779	56943	36434	30869	70726	35476	62586	34151	452964
ร้อยละความครอบคลุม	99.11	68.71	68.85	67.58	75.05	68.98	76.76	80.30	78.35
จำนวนได้รับเข็ม 2 ครบเกณฑ์	119182	52909	34053	28358	65286	33558	55591	32014	420951
ร้อยละความครอบคลุม	93.91	63.84	64.35	62.09	69.28	65.25	68.18	75.28	72.82
จำนวนได้รับเข็ม 3 กระตุ้น	50144	28839	12519	8315	26369	11380	19822	6064	163452
ร้อยละความครอบคลุม	39.51	34.80	23.66	18.20	27.98	22.13	24.31	14.26	28.27
จำนวนได้รับเข็ม 4 กระตุ้น	6072	1853	815	696	2944	955	1970	375	15680
ร้อยละความครอบคลุม	4.78	2.24	1.54	1.52	3.12	1.86	2.42	0.88	2.71

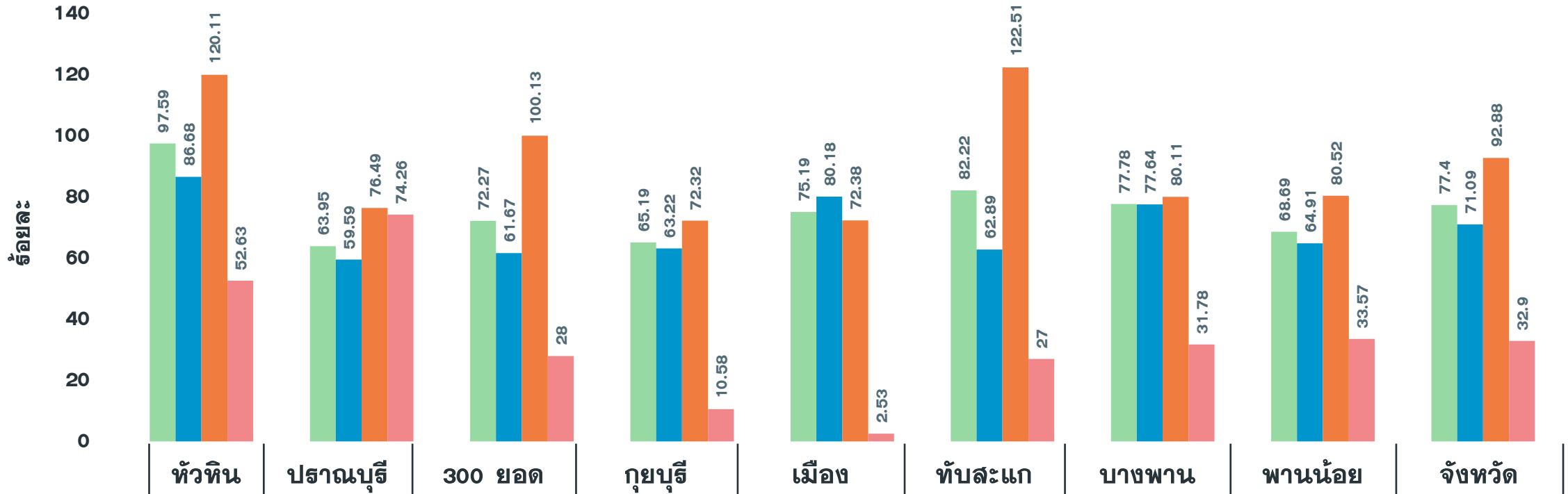
# ผลงานการฉีดวัคซีน COVID-19 ตามกลุ่มเป้าหมาย จ.ประจวบคีรีขันธ์

ข้อมูล 18 พ.ค.65

กลุ่มเป้าหมาย	เป้าหมาย	เข็มที่ 1 (คน)	+เพิ่ม	ร้อยละ	เข็มที่ 2 (คน)	+เพิ่ม	ร้อยละ	เข็มที่ 3 (คน)	+เพิ่ม	ร้อยละ	เข็มที่ 4 (คน)	+เพิ่ม	ร้อยละ
1. ผู้ที่มีอายุ 60 ปีขึ้นไป	87,976	62,540	4	71.09	60,231	8	68.46	26,513	21	30.14	683	68	0.78
2. ผู้ที่มีโรคประจำตัว 7 กลุ่ม	42,486	39,460	0	92.88	38,222	7	89.96	16,878	25	39.73	930	40	2.19
3. หญิงตั้งครรภ์	2,292	754	0	32.90	695	0	30.32	160	1	6.98	0	0	0.00
<b>รวม 608</b>	<b>132,754</b>	<b>102,754</b>	<b>4</b>	<b>77.40</b>	<b>99,148</b>	<b>15</b>	<b>74.69</b>	<b>43,551</b>	<b>47</b>	<b>32.81</b>	<b>1,613</b>	<b>108</b>	<b>1.22</b>
4. บุคลากรทางการแพทย์ฯ	5,839	6,055	0	103.70	6,038	0	103.41	5,736	0	98.24	4,571	0	78.28
5. อสม.	7,200	5,821	1	80.85	5,720	0	79.44	4,189	0	58.18	1,520	1	21.11
6. জনท.ด้านหน้า	12,725	15,342	0	120.57	15,252	0	119.86	11,599	2	91.15	3,248	11	25.52
7. ประชาชนทั่วไป 18-59 ปี	240,814	260,432	27	108.15	248,385	44	103.14	94,606	142	39.29	4,701	105	1.95
8. นักเรียน อายุ 12-17 ปี	33,604	35,366	9	105.24	32,514	18	96.76	3,423	173	10.19	21	0	0.06
9. เด็กอายุ 5-11 ปี	37,458	27,024	30	72.14	13,690	241	36.55	0	0	0	0	0	0

# ผลงานฉีดวัคซีน COVID-19 กลุ่มเป้าหมาย 608 รายอำเภอ เข็มที่ 1 จ.ประจวบคีรีขันธ์

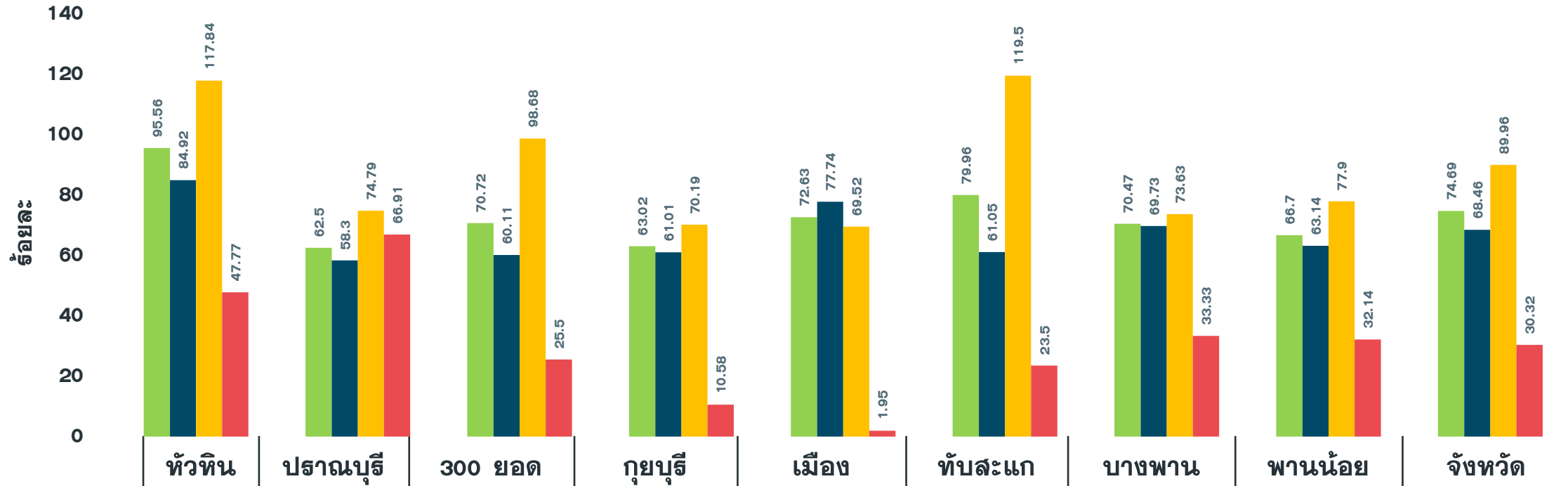
ข้อมูล 18 พ.ค.65



จำนวนเข็มที่ 1 (สะสม)	25,233	11,708	9,842	7,851	15,811	11,738	13,684	6,887	102,754
รวมกลุ่ม 608 เข็ม 1	97.59	63.95	72.27	65.19	75.19	82.22	77.78	68.69	77.40
ผู้มีอายุ 60 ปี	86.68	59.59	61.67	63.22	80.18	62.89	77.64	64.91	71.09
ผู้ป่วย 7 กลุ่มโรค	120.11	76.49	100.13	72.32	72.38	122.51	80.11	80.52	92.88
หญิงตั้งครรภ์	52.63	74.26	28.00	10.58	2.53	27.00	31.78	33.57	32.90

# ผลงานฉีดวัคซีน COVID-19 กลุ่มเป้าหมาย 608 รายอำเภอ เข็มที่ 2 จ.ประจวบคีรีขันธ์

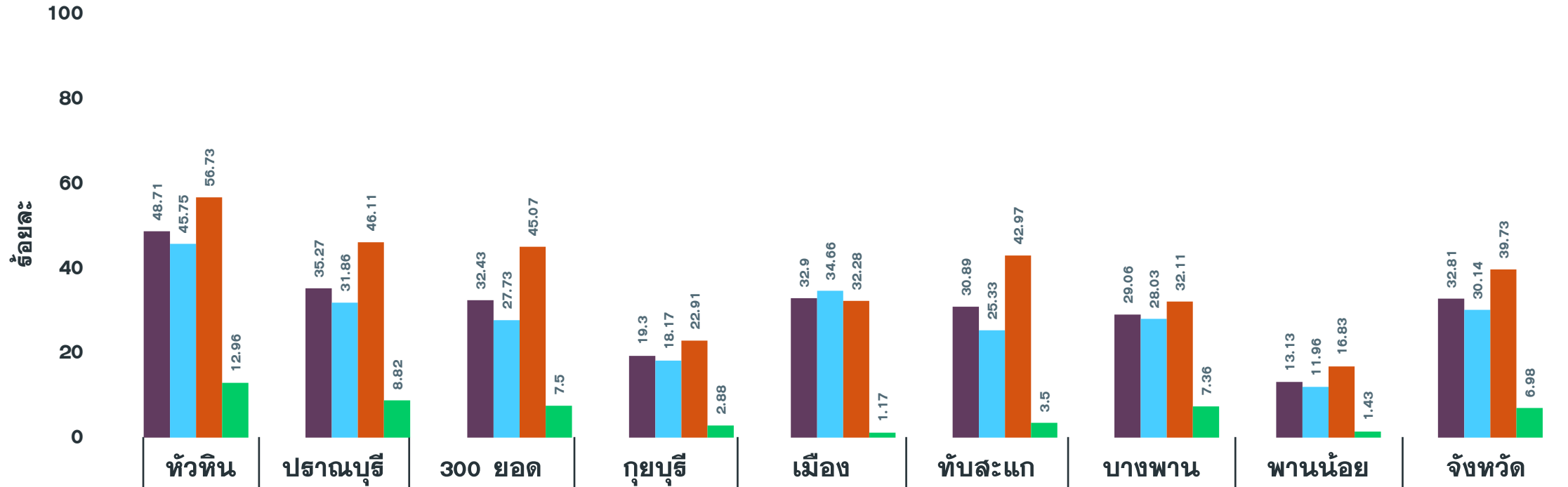
ข้อมูล 18 พ.ค.65



จำนวนเข็มที่ 2 (สะสม)	24,708	11,444	9,632	7,590	15,272	11,416	12,399	6,687	99,148
รวมกลุ่ม 608 เข็ม 2	95.56	62.50	70.72	63.02	72.63	79.96	70.47	66.70	74.69
ผู้มีอายุ 60 ปี	84.92	58.30	60.11	61.01	77.74	61.05	69.73	63.14	68.46
ผู้ป่วย 7 กลุ่มโรค	117.84	74.79	98.68	70.19	69.52	119.50	73.63	77.90	89.96
หญิงตั้งครรภ์	47.77	66.91	25.50	10.58	1.95	23.50	33.33	32.14	30.32

# ผลงานฉีดวัคซีน COVID-19 กลุ่มเป้าหมาย 608 รายอำเภอ เข็มที่ 3 จ.ประจวบคีรีขันธ์

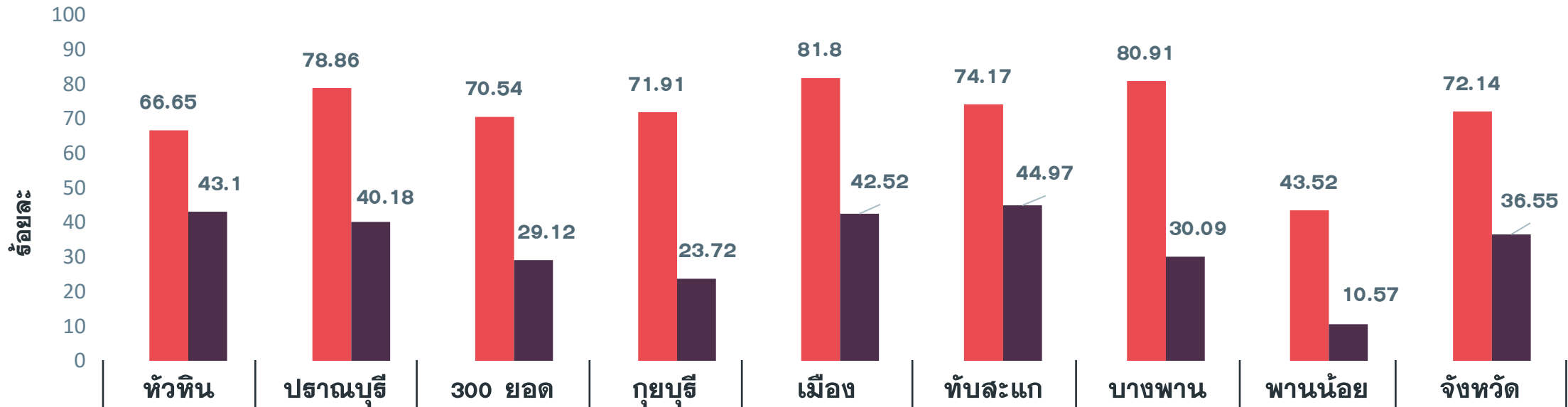
ข้อมูล 18 พ.ค.65



จำนวนเข็มที่ 3 (สะสม)	12,596	6,457	4,417	2,324	6,918	4,410	5,113	1,316	43,551
รวมกลุ่ม 608 เข็ม 3	48.71	35.27	32.43	19.30	32.90	30.89	29.06	13.13	32.81
ผู้มีอายุ 60 ปี	45.75	31.86	27.73	18.17	34.66	25.33	28.03	11.96	30.14
ผู้ป่วย 7 กลุ่มโรค	56.73	46.11	45.07	22.91	32.28	42.97	32.11	16.83	39.73
หญิงตั้งครรภ์	12.96	8.82	7.50	2.88	1.17	3.50	7.36	1.43	6.98

# ผลงานฉีดวัคซีน COVID-19 เด็กอายุ 5-11 ปี รายอำเภอ จ.ประจวบคีรีขันธ์

ข้อมูล 18 พ.ค.65



อำเภอ	หัวหิน	ปราณบุรี	300 ยอด	กุยบุรี	เมือง	ทับสะแก	บางพาน	พานน้อย	จังหวัด
เป้าหมายกลุ่ม 5-11 ปี	11156	5587	2929	2588	5351	2722	4703	2422	37458
เข็มที่ 1 (วันนี้)	0	0	5	0	0	24	1	0	30
เข็มที่ 1 (สะสม)	7436	4406	2066	1861	4377	2019	3805	1054	27024
ร้อยละความครอบคลุม	66.65	78.86	70.54	71.91	81.80	74.17	80.91	43.52	72.14
เข็มที่ 2 (วันนี้)	4	0	10	0	0	177	50	0	241
เข็มที่ 2 (สะสม)	4808	2245	853	614	2275	1224	1415	256	13690
ร้อยละความครอบคลุม	43.10	40.18	29.12	23.72	42.52	44.97	30.09	10.57	36.55



# สรุปแนวทางปฏิบัติในการเปิดโรงเรียน

## เป็นห่วง

- ปิดหลายวัน 4 วัน
  - เดินทางเยี่ยมญาติ
  - ท่องเที่ยว
- เปิดเทอมวันแรก → รวมกลุ่มผู้ปกครอง, นักเรียน

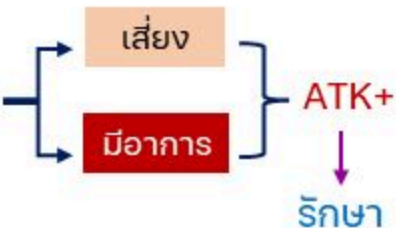


**17 พ.ค. 2565 เปิดเทอม**



## มาตรการสำคัญ UP/UV

- ผู้ปกครอง/นักเรียน/ครู ประเมินตนเอง
- ไม่บังคับต้องตรวจ ATK ก่อนเข้าเรียน
- ไม่ได้กำหนดให้ตรวจ ATK routine
- ตรวจ ATK เมื่อมีความเสี่ยงหรือมีอาการ



## มาตรการป้องกัน

- 6 มาตรการหลัก
- 6 มาตรการเสริม
- 7 มาตรการเข้มงวดของกรมอนามัย

- สวม Mask, แยกห่าง, ล้างมือ, ตรวจคัดกรอง, ลดความแออัด, ทำความสะอาด

- **VACCINE** → 12 - 17 ปี ควรฉีดเข็มกระตุ้น (เข็ม 3)  
→ 5 - 11 ปี ควรฉีดให้ครบ 2 เข็ม

## โรงเรียนประจำ



- Sandbox Safety Zone in School
- นักเรียน ครู บุคลากร
  - เสี่ยงต่ำ
    - เรียน On site ปกติ
    - มาตรการ UP
    - ประเมิน TST
    - เว้นระยะห่าง 1 เมตร
  - เสี่ยงสูง → ปฏิบัติ 5 + 5 (Q 5 วัน + สังเกตอาการ 5 วัน)

- ถ้า Vaccine ครบ
  - ไม่มีอาการ → ATK day 5 & day 10 (ไม่แนะนำ Q)
  - มีอาการ → ตรวจ ATK ทันที

- นักเรียน ครู บุคลากร ติดเชื้อ → School Isolation ร่วมกับ สร.

- ไม่มีอาการ/อาการเล็กน้อย → โรงเรียน
  - จัดการเรียน การสอนปกติ
  - เว้นระยะห่าง 2 เมตร
  - งดรวมกลุ่ม
  - การระบายอากาศต้องดี
  - UP

\*\*\* ไม่ปิดเรียน เรียนปกติ

→ สาธารณสุข → ให้ความรู้เรื่องอนามัยโรงเรียนและ การทำความสะอาดห้องเรียน อุปกรณ์ ใช้ร่วมกัน

## โรงเรียนไป-กลับ



- เสี่ยงต่ำ → เรียน On site ปกติ
- เสี่ยงสูง + ไม่ได้ Vaccine + มีอาการ + ไม่มีอาการ → Q 5 วัน + 5 วันสังเกตอาการ
- VACCINE ครบ + ไม่มีอาการ
  - ไม่ต้อง Q
  - ไปโรงเรียนได้
  - ไม่มีอาการ ATK Day 5, Day 10
  - ATK ทันที เมื่อมีอาการ
- ติดเชื้อ
  - แยกกักกัน (Home Isolation)
  - โรงเรียนพิจารณาทำ School Isolation
    - จัดรูปแบบการเรียน การสอน ให้เหมาะสม ในกลุ่มที่ไม่มีอาการ
    - ทำความสะอาดห้องเรียน ชั้นเรียน
    - เว้นระยะห่าง 2 เมตร → สำหรับเสี่ยงสูง

## หากพบผู้ติดเชื้อในโรงเรียน

ทำตามแผนเผชิญเหตุ (ไม่จำเป็นต้องปิดโรงเรียน)

