



ศูนย์ปฏิบัติการภาวะฉุกเฉินด้านการแพทย์และสาธารณสุข
สำนักงานสาธารณสุขจังหวัดพระจวบคีรีขันธ์
กรณี โรคติดเชื้อไวรัสโคโรนา 2019

ฉบับที่ 823 EOC ครั้งที่ 427 วันที่ 21 พฤษภาคม 2565 เวลา 09.00 น.

OMICRON
SARS-COV-2 VARIANT

code: B.1.1.529





รายงานสถานการณ์ COVID-19 ประจวบคีรีขันธ์

ประจวบคีรีขันธ์ ตั้งแต่ 1 ม.ค.-21 พ.ค.2565

รายใหม่วันนี้

+52

ในจังหวัด 52 นอกจังหวัด 0

ผู้ป่วยยืนยันสะสม

23,041

รักษาหาย/ออกจากรพ.

22,794

+43 (98.9%)

เสียชีวิต

94(+0)

(0.1%) จาก PCR+ATK

ผลงานการฉีดวัคซีน



รวมฉีดเพิ่ม 2,098 โดส

รวมฉีดแล้ว 1,059,744 โดส

ระบบเฝ้าระวังฯ

52

ระบบเฝ้าระวังและ

บริการสะสม **22,673**

เรือนจำ

0

เรือนจำสะสม

17

หลบหนีเข้าเมือง

0

หลบหนีเข้าเมืองสะสม

217

ติดจากต่างประเทศ

0

ติดจากต่างประเทศสะสม

134

จำนวนผู้ป่วยยืนยันสะสมตั้งแต่ปี 2563

ป่วย

43,753

รักษาหาย

42,878

เสียชีวิต

213

ตรวจ ATK พบเชื้อวันนี้

288

จำนวนผู้ป่วยเข้าข่ายสะสม

53,745



การใช้เตียงรักษาผู้ป่วยใน รพ.

ทั้งหมด

ใช้ไป

คงเหลือ

อัตราครองเตียง

662

153

509

23.1

ระดับเตียงตามความรุนแรงของโรค

สาย

ระดับ

1

(ไม่มีอาการ/อาการเล็กน้อย)

84

ระดับ

1

(อาการปานกลาง)

49

ระดับ

2.1

(ใช้ oxygen low flow)

9

อัตราครองเตียงระดับ 2-3

ระดับ

2.2

(ใช้ oxygen high flow)

11.8%

3

ระดับ

3

(ใส่ท่อ & เครื่องช่วยหายใจ)

8



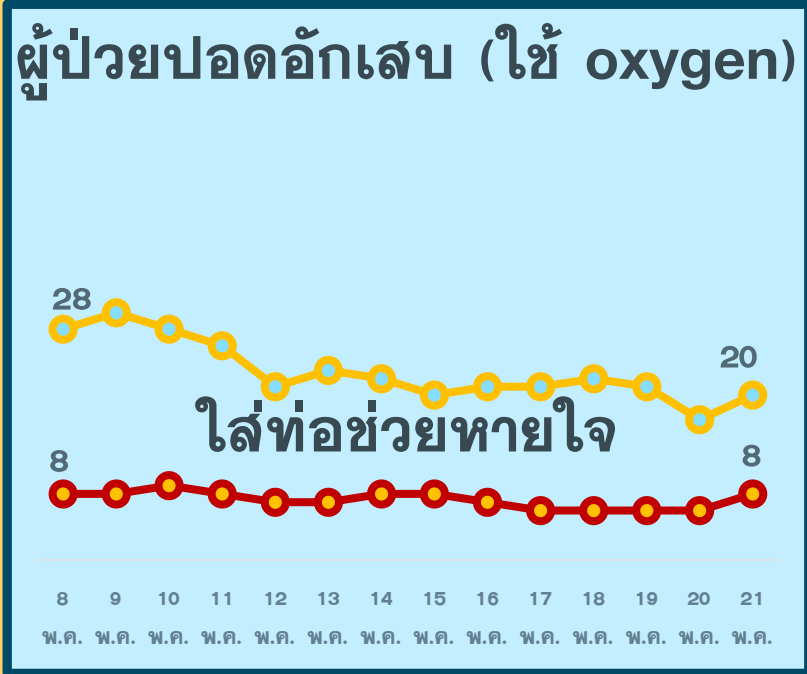
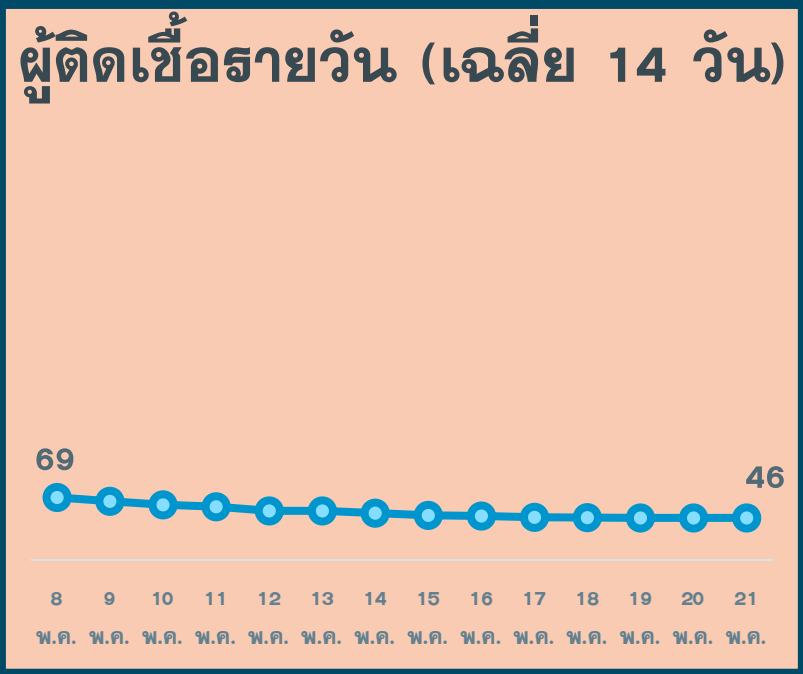
รักษา CI 31 สาย



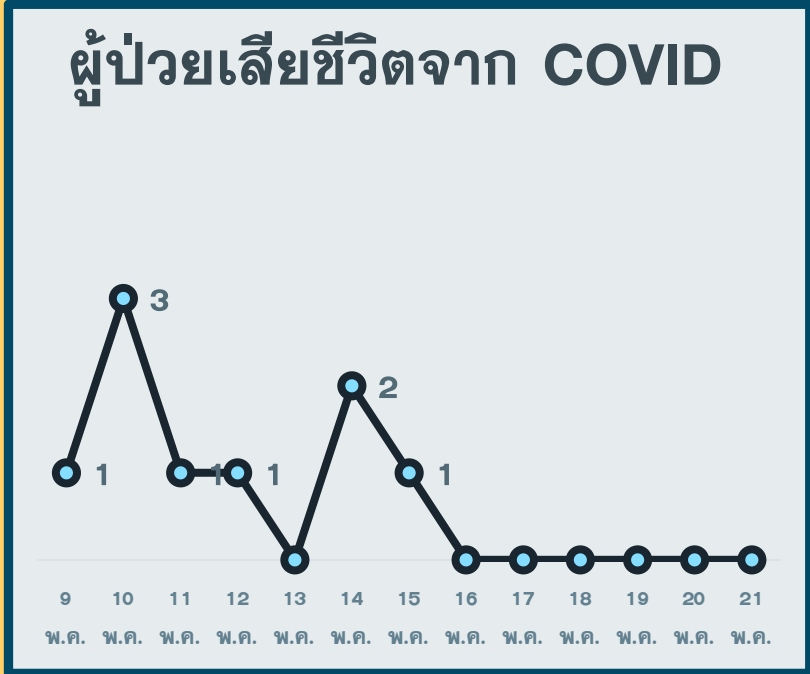
รักษา HI 405 สาย

สถานการณ์ COVID-19 จ.ประจวบคีรีขันธ์

ผู้ติดเชื้อ ผู้ป่วยปอดอักเสบ ผู้ป่วยใส่ท่อหายใจ และผู้เสียชีวิต



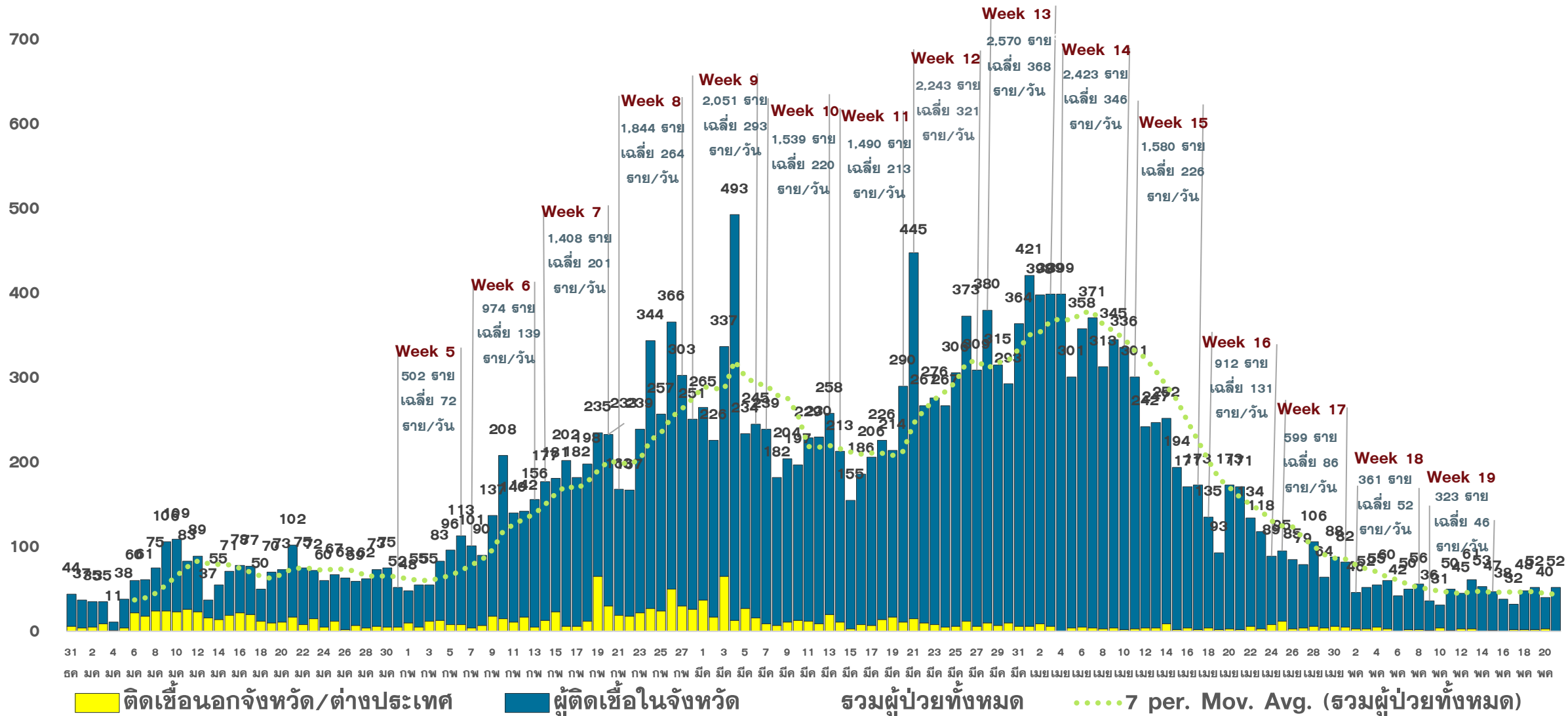
*จำนวนผู้ป่วยปอดอักเสบและใส่ท่อช่วยหายใจที่รักษาอยู่



*รายงานตามวันที่เสียชีวิต

แนวโน้มการพบผู้ป่วยยืนยัน COVID-19 ตามวันที่รายงาน จ.ประจวบคีรีขันธ์

ณ 21 พ.ค.65



จำนวนผู้ป่วยยืนยัน COVID-19 รายอำเภอ จ.ประจวบคีรีขันธ์ ตามวันที่รายงาน

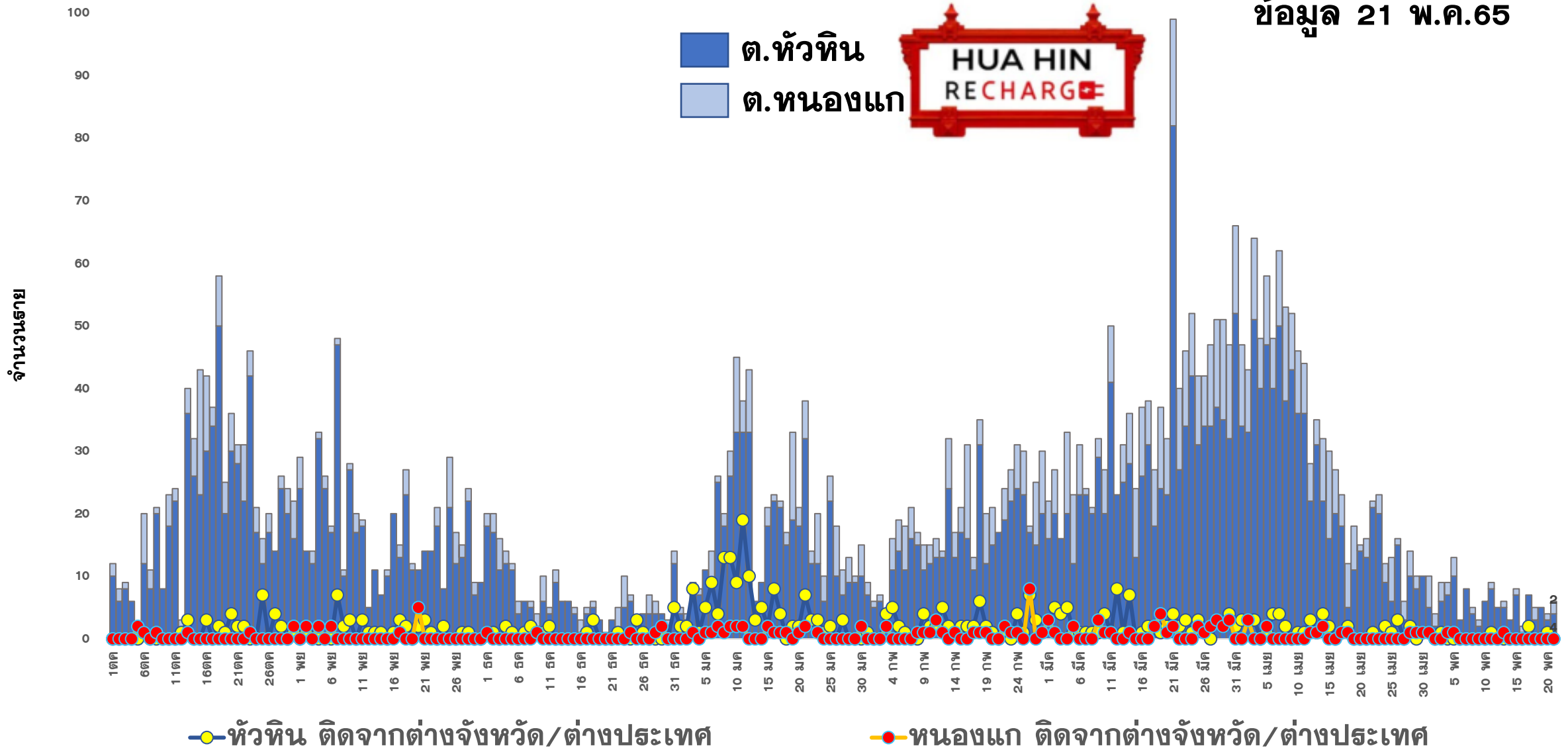
ข้อมูล 21 พ.ค.65

อำเภอ	1 ม.ค.-13 พ.ค.	14 พ.ค.	15 พ.ค.	16 พ.ค.	17 พ.ค.	18 พ.ค.	19 พ.ค.	20 พ.ค.	รวม	เฉลี่ย 7 วัน ย้อนหลัง
หัวหิน	6,372	12	2	10	8	11	10	13	6,438	9
ปราณบุรี	3,260	1	0	2	2	6	1	2	3,274	2
สามร้อยยอด	2,382	5	5	0	6	4	2	0	2,404	3
กุยบุรี	1,011	9	1	0	0	0	0	3	1,024	2
เมือง	5,056	19	22	18	29	21	22	21	5,208	22
ทับสะแก	1,423	0	1	1	1	7	3	7	1,443	3
บางสะพาน	1,780	0	4	0	0	0	0	6	1,790	1
บางพานน้อย	1,080	1	3	1	2	3	2	0	1,092	2
เรือนำ	17	0	0	0	0	0	0	0	17	0
หลบหนีเข้าเมือง	217	0	0	0	0	0	0	0	217	0
ต่างประเทศ	134	0	0	0	0	0	0	0	134	0
รวม	22,732	47	38	32	48	52	40	52	23,041	44

แนวโน้มผู้ป่วยรายวัน COVID-19 ตำบลพื้นที่ HUAHIN RECHARGE

(ต.หัวหิน และ ต.หนองแก) ตั้งแต่ 1 ตุลาคม 64

ข้อมูล 21 พ.ค.65



แนวโน้มผู้ป่วย COVID-19 กลุ่ม HCW จ.ประจวบคีรีขันธ์ ตามวันที่รายงาน

ข้อมูล 21 พ.ค.65

ประเภทการติดเชื้อ

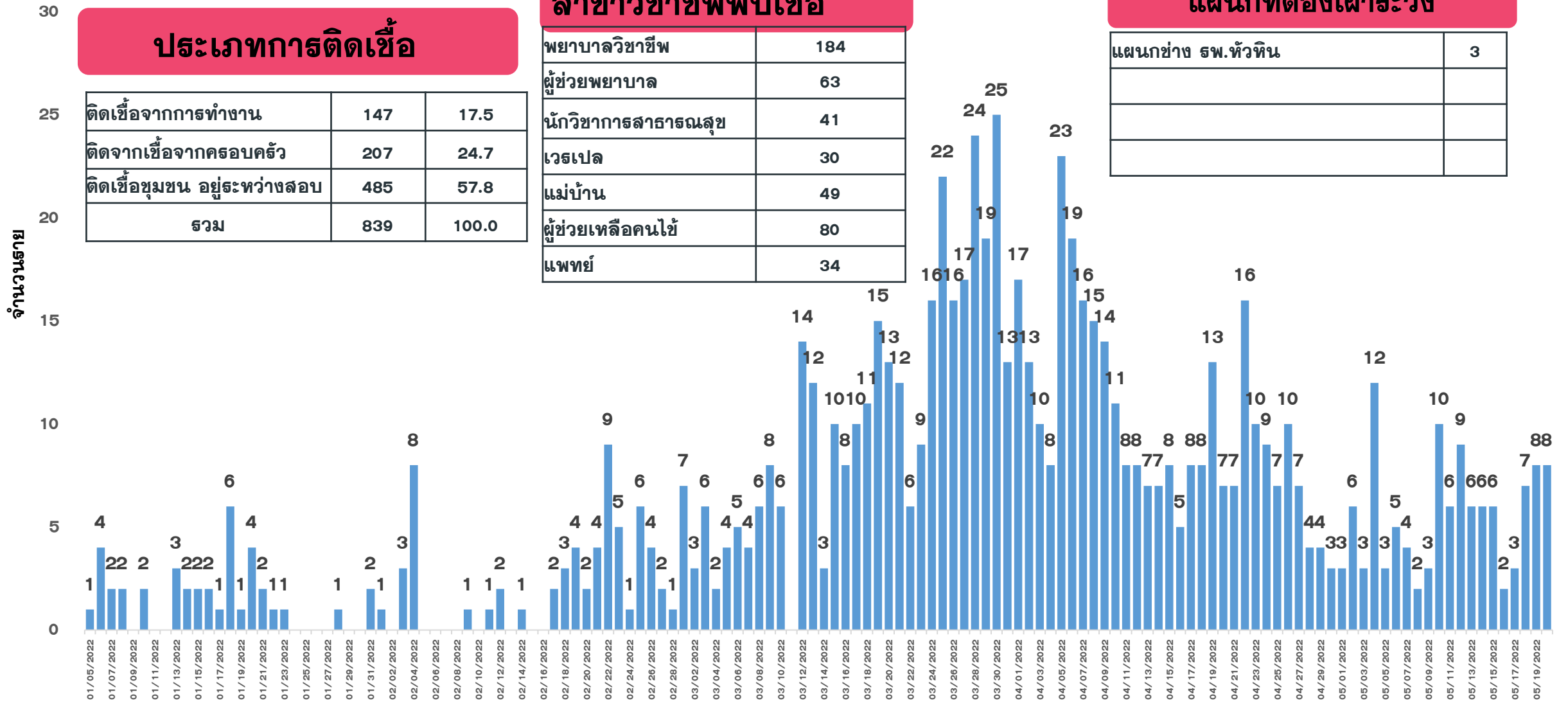
ติดเชื้อจากการทำงาน	147	17.5
ติดจากเชื้อจากครอบครัว	207	24.7
ติดเชื้อชุมชน อยู่ระหว่างสอบสวน	485	57.8
รวม	839	100.0

สาขาวิชาชีพพบเชื้อ

พยาบาลวิชาชีพ	184
ผู้ช่วยพยาบาล	63
นักวิชาการสาธารณสุข	41
เวรเปล	30
แม่บ้าน	49
ผู้ช่วยเหลือคนไข้	80
แพทย์	34

แผนกที่ต้องเฝ้าระวัง

แผนกช่าง ๓พ.หัวหิน	3



จำนวนผู้ป่วย COVID-19 กลุ่ม HCW จ.ประจวบคีรีขันธ์ ตามวันที่รายงาน

ข้อมูล 21 พ.ค.65

หน่วยงาน	ต.ป.สะสม ตั้งแต่ ม.ค.	จำนวนผู้ป่วย						
		16 พ.ค.	17 พ.ค.	18 พ.ค.	19 พ.ค.	20 พ.ค.	21 พ.ค.	22 พ.ค.
รพ.หัวหิน	247		1	2	4	8		
รพ.ปราณบุรี	63				1			
รพ.สามร้อยยอด	46			2				
รพ.กุยบุรี	2							
รพ.ประจวบคีรีขันธ์	141	1			2			
รพ.ทับสะแก	36			2				
รพ.บางสะพาน	76							
รพ.บางสะพานน้อย	37							
รพ.ค่ายธนระรัต	6							
รพ.กรุงเทพ-หัวหิน	58							
รพ.خانเปาโล	31		1					
สสอ.	6							
รพ.สต.	82		1	1	1			
สสจ.	8	1						
รวม	839	2	3	7	8	8		

สรุปผลการฉีดวัคซีนโควิด 19 จังหวัดประจวบคีรีขันธ์

ผลการให้บริการวัคซีน ณ วันที่ 20 พฤษภาคม 2565 เวลา 22.00 น.



ฉีดวัคซีนทั้งหมด
1,059,744

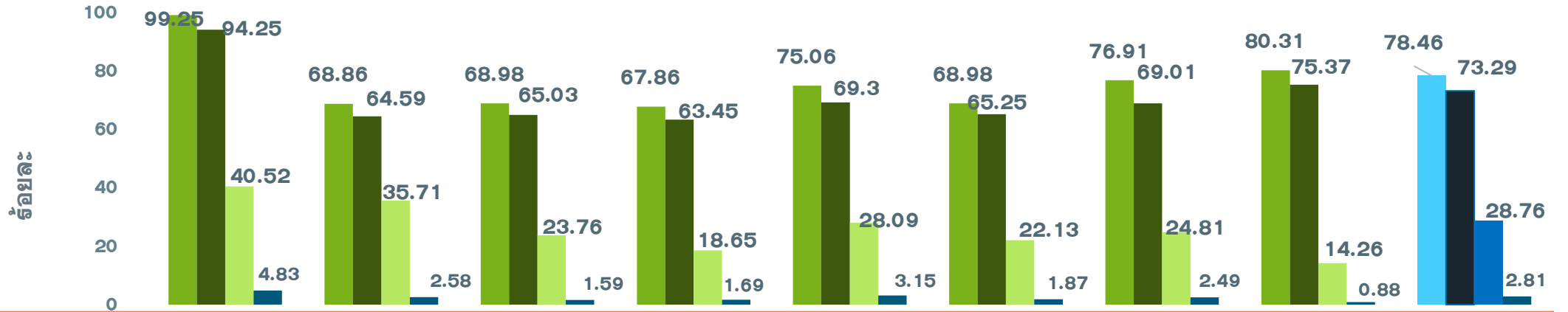
+ เพิ่มวันนี้
2,098



จำนวนผู้ได้รับวัคซีน จำแนกรายเข็มและชนิด วัคซีน	เข็มที่ 1					เข็มที่ 2					
	sinovac 	AstraZeneca 	Sinopharm 	Pfizer 	Moderna 	sinovac 	AstraZeneca 	Sinopharm 	Pfizer 	Moderna 	Johnson & Johnson
+เพิ่มขึ้นวานนี้ (โดส)	2	8	6	114	0	0	2	25	484	0	0
รวมรายใหม่ (ราย)	130					511					
ตั้งแต่วันที่ 1 เมษายน 2564	220,104	59,797	91,674	79,435	2,563	23,503	226,520	88,824	77,403	7,009	444
สะสม (ราย)	453,573					423,703					
จำนวนผู้ได้รับวัคซีน จำแนกรายเข็มและชนิด วัคซีน	เข็มที่ 3					เข็มที่ 4					
	sinovac 	AstraZeneca 	Sinopharm 	Pfizer 	Moderna 	sinovac 	AstraZeneca 	Sinopharm 	Pfizer 	Moderna 	
+เพิ่มขึ้นวานนี้ (โดส)	0	134	1	1,119	0	0	3	0	200	0	
รวมรายใหม่(ราย)	1,254					203					
ตั้งแต่วันที่ 1 เมษายน 2564	23	84,907	52	64,712	16,552	0	803	0	11,445	3,974	
สะสม (ราย)	166,246					16,222					

ร้อยละความครอบคลุมของการได้รับวัคซีน COVID-19 รายอำเภอ

ข้อมูล 21 พ.ค.65



	หัวหิน	ปราณบุรี	300 ยอด	กุยบุรี	เมือง	ทับสะแก	บางพาน	พานน้อย	จังหวัด
ประชากรทั้งหมด	126905	82872	52915	45676	94233	51433	81533	42527	578094
จำนวนโดสทั้งหมด เข็ม 1+2+3	303106	142316	84328	69267	165472	81376	141236	72643	1059744
จำนวนได้รับเข็ม 1	125947	57062	36502	30994	70731	35477	62708	34152	453573
ร้อยละความครอบคลุม	99.25	68.86	68.98	67.86	75.06	68.98	76.91	80.31	78.46
จำนวนได้รับเข็ม 2 ครบเกณฑ์	119604	53528	34412	28982	65301	33558	56267	32051	423703
ร้อยละความครอบคลุม	94.25	64.59	65.03	63.45	69.30	65.25	69.01	75.37	73.29
จำนวนได้รับเข็ม 3 กระตุ้น	51420	29592	12573	8517	26470	11380	20229	6065	166246
ร้อยละความครอบคลุม	40.52	35.71	23.76	18.65	28.09	22.13	24.81	14.26	28.76
จำนวนได้รับเข็ม 4 กระตุ้น	6135	2134	841	774	2970	961	2032	375	16222
ร้อยละความครอบคลุม	4.83	2.58	1.59	1.69	3.15	1.87	2.49	0.88	2.81

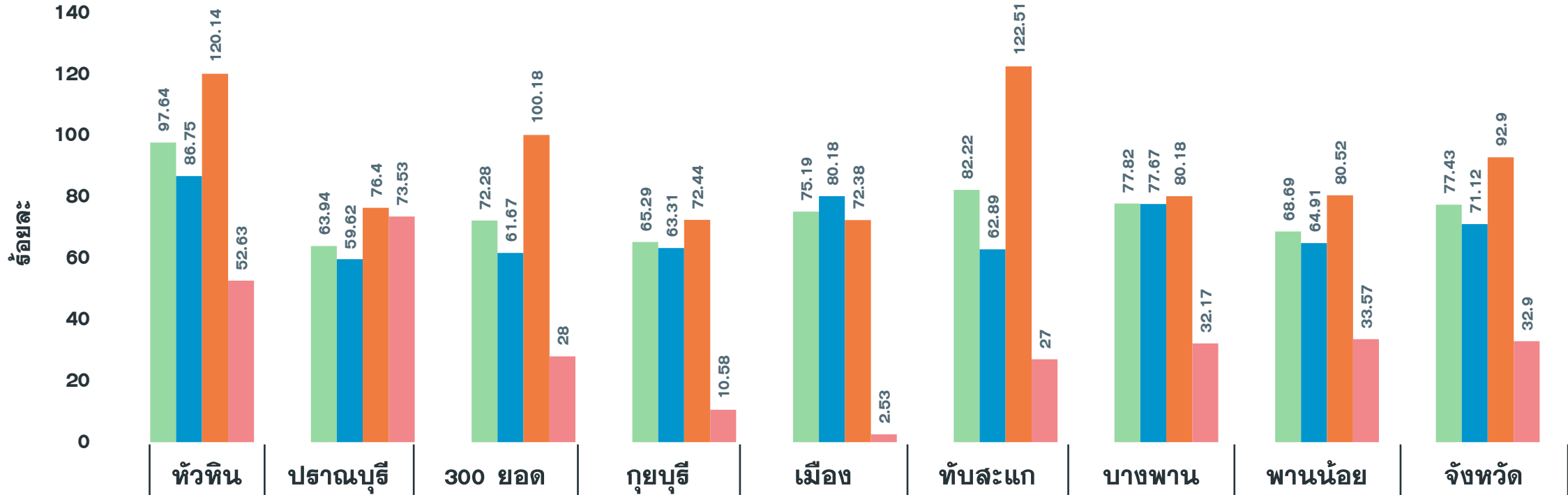
ผลงานการฉีดวัคซีน COVID-19 ตามกลุ่มเป้าหมาย จ.ประจวบคีรีขันธ์

ข้อมูล 21 พ.ค.65

กลุ่มเป้าหมาย	เป้าหมาย	เข็มที่ 1 (คน)	+เพิ่ม	ร้อยละ	เข็มที่ 2 (คน)	+เพิ่ม	ร้อยละ	เข็มที่ 3 (คน)	+เพิ่ม	ร้อยละ	เข็มที่ 4 (คน)	+เพิ่ม	ร้อยละ
1. ผู้ที่มีอายุ 60 ปีขึ้นไป	87,976	62,565	1	71.12	60,268	11	68.51	26,585	11	30.22	811	63	0.92
2. ผู้ที่มีโรคประจำตัว 7 กลุ่ม	42,486	39,469	4	92.90	38,237	3	90.00	17,033	71	40.09	1,003	30	2.36
3. หญิงตั้งครรภ์	2,292	754	0	32.90	697	1	30.41	161	0	7.02	0	0	0.00
รวม 608	132,754	102,788	5	77.43	99,202	15	74.73	43,779	82	32.98	1,814	93	1.37
4. บุคลากรทางการแพทย์ฯ	5,839	6,055	0	103.70	6,038	0	103.41	5,737	0	98.25	4,584	1	78.51
5. อสม.	7,200	5,821	0	80.85	5,721	0	79.46	4,190	0	58.19	1,531	2	21.26
6. জনত.ด้านหน้า	12,725	15,340	0	120.55	15,252	1	119.86	11,614	5	91.27	3,281	7	25.78
7. ประชาชนทั่วไป 18-59 ปี	240,814	260,517	24	108.18	248,522	65	103.20	95,068	197	39.48	4,983	98	2.07
8. นักเรียน อายุ 12-17 ปี	33,604	35,417	25	105.40	32,673	72	97.23	5,507	970	16.39	22	1	0.07
9. เด็กอายุ 5-11 ปี	37,458	27,465	76	73.32	16,092	359	42.96	0	0	0	0	0	0

ผลงานฉีดวัคซีน COVID-19 กลุ่มเป้าหมาย 608 รายอำเภอ เข็มที่ 1 จ.ประจวบคีรีขันธ์

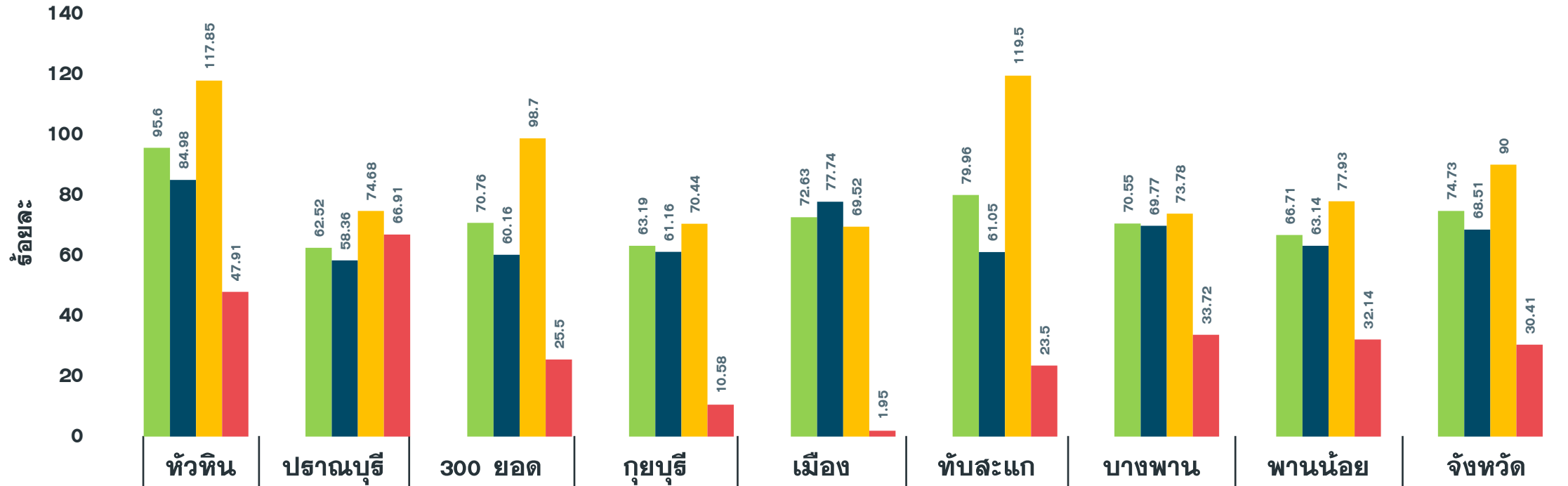
ข้อมูล 21 พ.ค.65



จำนวนเข็มที่ 1 (สะสม)	25,246	11,707	9,844	7,863	15,811	11,738	13,692	6,887	102,788
รวมกลุ่ม 608 เข็ม 1	97.64	63.94	72.28	65.29	75.19	82.22	77.82	68.69	77.43
ผู้มีอายุ 60 ปี	86.75	59.62	61.67	63.31	80.18	62.89	77.67	64.91	71.12
ผู้ป่วย 7 กลุ่มโรค	120.14	76.40	100.18	72.44	72.38	122.51	80.18	80.52	92.90
หญิงตั้งครรภ์	52.63	73.53	28.00	10.58	2.53	27.00	32.17	33.57	32.90

ผลงานฉีดวัคซีน COVID-19 กลุ่มเป้าหมาย 608 รายอำเภอ เข็มที่ 2 จ.ประจวบคีรีขันธ์

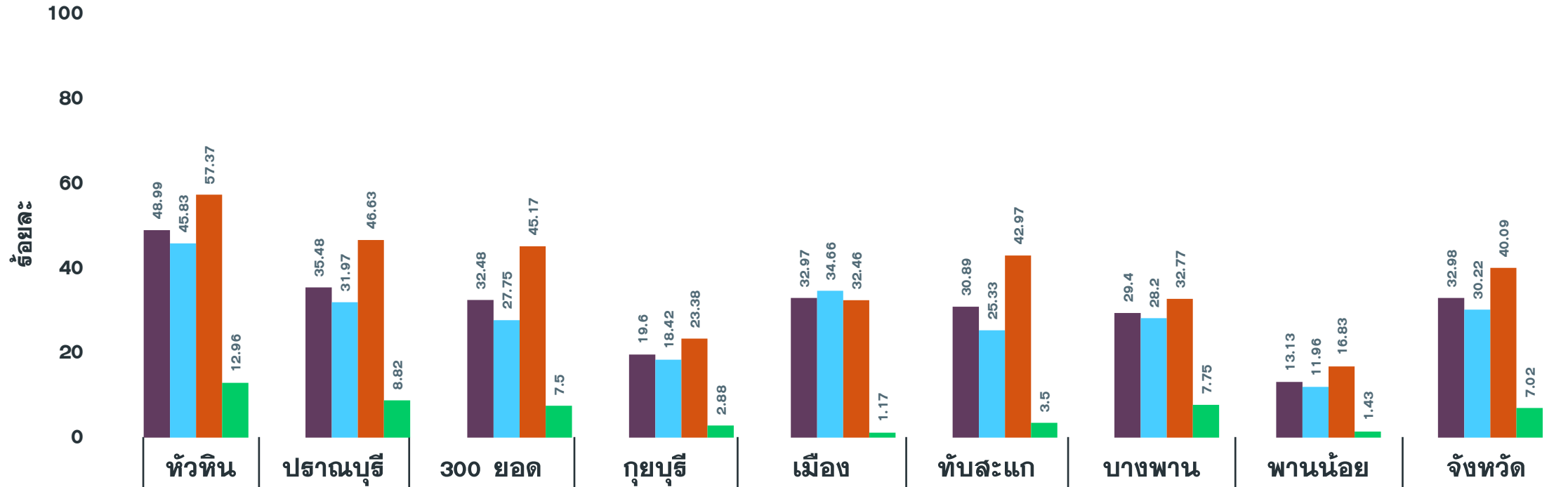
ข้อมูล 21 พ.ค.65



จำนวนเข็มที่ 2 (สะสม)	24,718	11,447	9,637	7,611	15,272	11,416	12,413	6,688	99,202
รวมกลุ่ม 608 เข็ม 2	95.60	62.52	70.76	63.19	72.63	79.96	70.55	66.71	74.73
ผู้มีอายุ 60 ปี	84.98	58.36	60.16	61.16	77.74	61.05	69.77	63.14	68.51
ผู้ป่วย 7 กลุ่มโรค	117.85	74.68	98.70	70.44	69.52	119.50	73.78	77.93	90.00
หญิงตั้งครรภ์	47.91	66.91	25.50	10.58	1.95	23.50	33.72	32.14	30.41

ผลงานฉีดวัคซีน COVID-19 กลุ่มเป้าหมาย 608 รายอำเภอ เข็มที่ 3 จ.ประจวบคีรีขันธ์

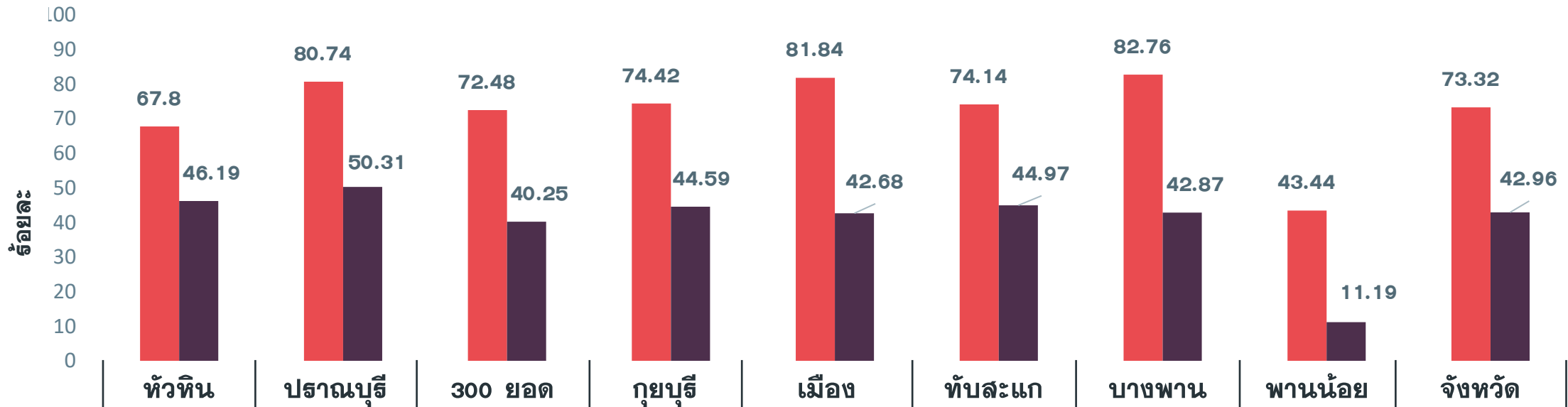
ข้อมูล 21 พ.ค.65



จำนวนเข็มที่ 3 (สะสม)	12,668	6,496	4,423	2,361	6,933	4,410	5,172	1,316	43,779
รวมกลุ่ม 608 เข็ม 3	48.99	35.48	32.48	19.60	32.97	30.89	29.40	13.13	32.98
ผู้มีอายุ 60 ปี	45.83	31.97	27.75	18.42	34.66	25.33	28.20	11.96	30.22
ผู้ป่วย 7 กลุ่มโรค	57.37	46.63	45.17	23.38	32.46	42.97	32.77	16.83	40.09
หญิงตั้งครรภ์	12.96	8.82	7.50	2.88	1.17	3.50	7.75	1.43	7.02

ผลงานฉีดวัคซีน COVID-19 เด็กอายุ 5-11 ปี รายอำเภอ จ.ประจวบคีรีขันธ์

ข้อมูล 21 พ.ค.65



	หัวหิน	ปราณบุรี	300 ยอด	กุยบุรี	เมือง	ทับสะแก	บางพาน	พานน้อย	จังหวัด
เป้าหมายกลุ่ม 5-11 ปี	11156	5587	2929	2588	5351	2722	4703	2422	37458
เข็มที่ 1 (วันนี้)	4	0	57	14	0	0	1	0	76
เข็มที่ 1 (สะสม)	7564	4511	2123	1926	4379	2018	3892	1052	27465
ร้อยละความครอบคลุม	67.80	80.74	72.48	74.42	81.84	74.14	82.76	43.44	73.32
เข็มที่ 2 (วันนี้)	2	0	326	14	0	0	0	17	359
เข็มที่ 2 (สะสม)	5153	2811	1179	1154	2284	1224	2016	271	16092
ร้อยละความครอบคลุม	46.19	50.31	40.25	44.59	42.68	44.97	42.87	11.19	42.96



ศูนย์ข้อมูล
COVID-19
กรมประชาสัมพันธ์

สร. แนะนำประชาชน

ปรับพฤติกรรมสุขภาพ สู่วิถีชีวิตใหม่

ปฏิบัติตามมาตรการ VUCA อยู่ร่วมกับโควิด
อย่างปลอดภัยและยั่งยืน