



ศูนย์ปฏิบัติการภาวะฉุกเฉินด้านการแพทย์และสาธารณสุข
สำนักงานสาธารณสุขจังหวัดบุรีรัมย์
กรณี โรคติดเชื้อไวรัสโคโรนา 2019

ฉบับที่ 825 EOC ครั้งที่ 428 วันที่ 23 พฤษภาคม 2565 เวลา 09.00 น.

OMICRON
SARS-COV-2 VARIANT

code: B.1.1.529





รายงานสถานการณ์ COVID-19 ประจวบคีรีขันธ์

ประจวบคีรีขันธ์ ตั้งแต่ 1 ม.ค.-23 พ.ค.2565

รายใหม่วันนี้

+18

ในจังหวัด 18 นอกจังหวัด 0

ผู้ป่วยยืนยันสะสม

23,091

รักษาหาย/ออกจากรพ.

22,866

+29 (99.0%)

เสียชีวิต

96(+2)

(0.1%) จาก PCR+ATK

ผลงานการฉีดวัคซีน



รวมฉีดเพิ่ม 0 โดส

รวมฉีดแล้ว 1,059,744 โดส

ระบบเฝ้าระวังฯ

18

ระบบเฝ้าระวังและ

บริการสะสม **22,723**

เรือนจำ

0

เรือนจำสะสม

17

หลบหนีเข้าเมือง

0

หลบหนีเข้าเมืองสะสม

217

ติดจากต่างประเทศ

0

ติดจากต่างประเทศสะสม

134

จำนวนผู้ป่วยยืนยันสะสมตั้งแต่ปี 2563

ป่วย

43,803

รักษาหาย

42,960

เสียชีวิต

215

ตรวจ ATK พบเชื้อวันนี้

187

จำนวนผู้ป่วยเข้าข่ายสะสม

54,142



การใช้เตียงรักษาผู้ป่วยใน รพ.

ทั้งหมด

ใช้ไป

คงเหลือ

อัตราครองเตียง

662

117

545

17.7

ระดับเตียงตามความรุนแรงของโรค

สาย

ระดับ

1

(ไม่มีอาการ/อาการเล็กน้อย)

57

ระดับ

1

(อาการปานกลาง)

35

ระดับ

2.1

(ใช้ oxygen low flow)

13

อัตราครองเตียงระดับ 2-3

ระดับ

2.2

(ใช้ oxygen high flow)

15.2%

4

ระดับ

3

(ใส่ท่อ & เครื่องช่วยหายใจ)

8



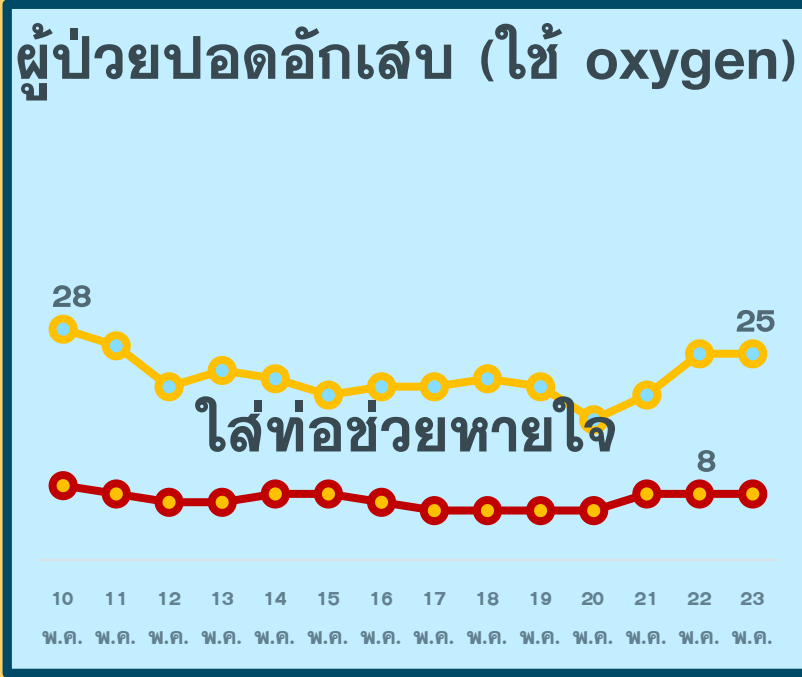
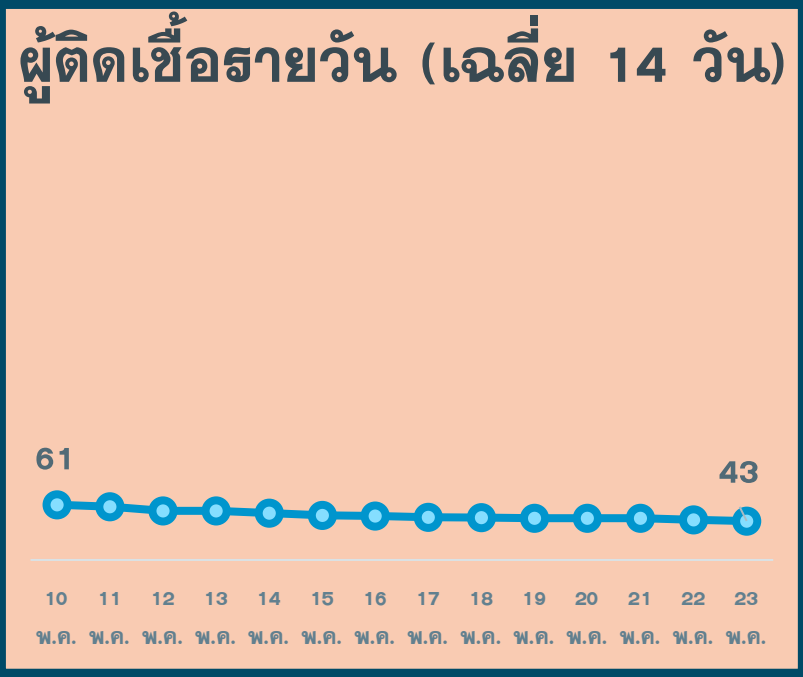
รักษา CI 27 สาย



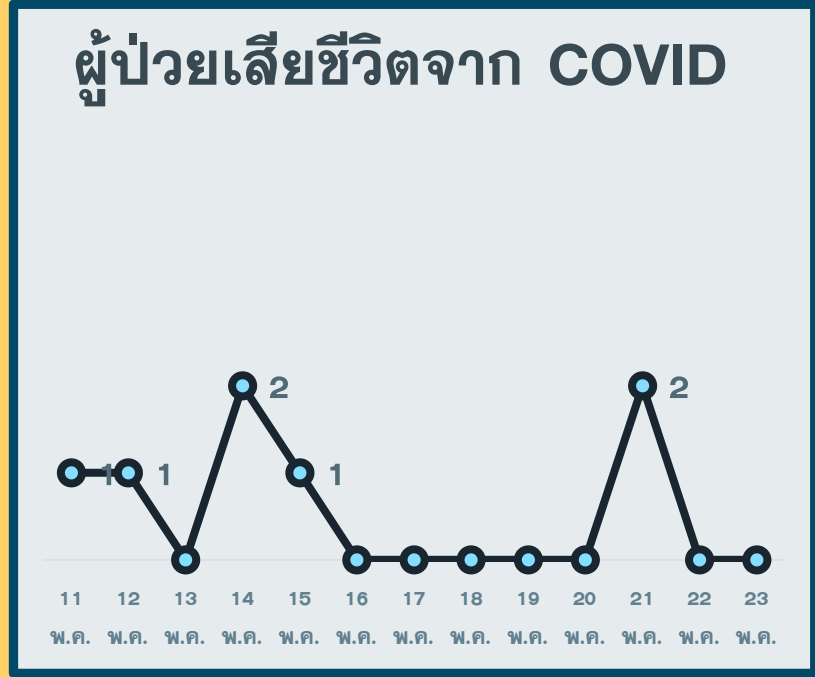
รักษา HI 484 สาย

สถานการณ์ COVID-19 จ.ประจวบคีรีขันธ์

ผู้ติดเชื้อ ผู้ป่วยปอดอักเสบ ผู้ป่วยใส่ท่อหายใจ และผู้เสียชีวิต



*จำนวนผู้ป่วยปอดอักเสบและใส่ท่อช่วยหายใจที่รักษาอยู่




*รายงานตามวันที่เสียชีวิต

สรุปข้อมูลผู้เสียชีวิต COVID-19 ของ จ.ประจวบคีรีขันธ์ ตั้งแต่ 1 ม.ค.65

ลักษณะทางระบาดวิทยาผู้เสียชีวิต จำนวน 96 ราย (เสียชีวิตก่อนได้รับการรักษาในโรงพยาบาล 16 ราย)

เพศ



47 ราย 49 ราย

อายุ

อายุสูงสุด 100 ปี
 อายุน้อยสุด 1 ปี
 อายุเฉลี่ย 75.2 ปี
 ค่ากลาง 79 ปี
 กลุ่มอายุ 81-90 ปี เสียชีวิตมากที่สุด 33 ราย

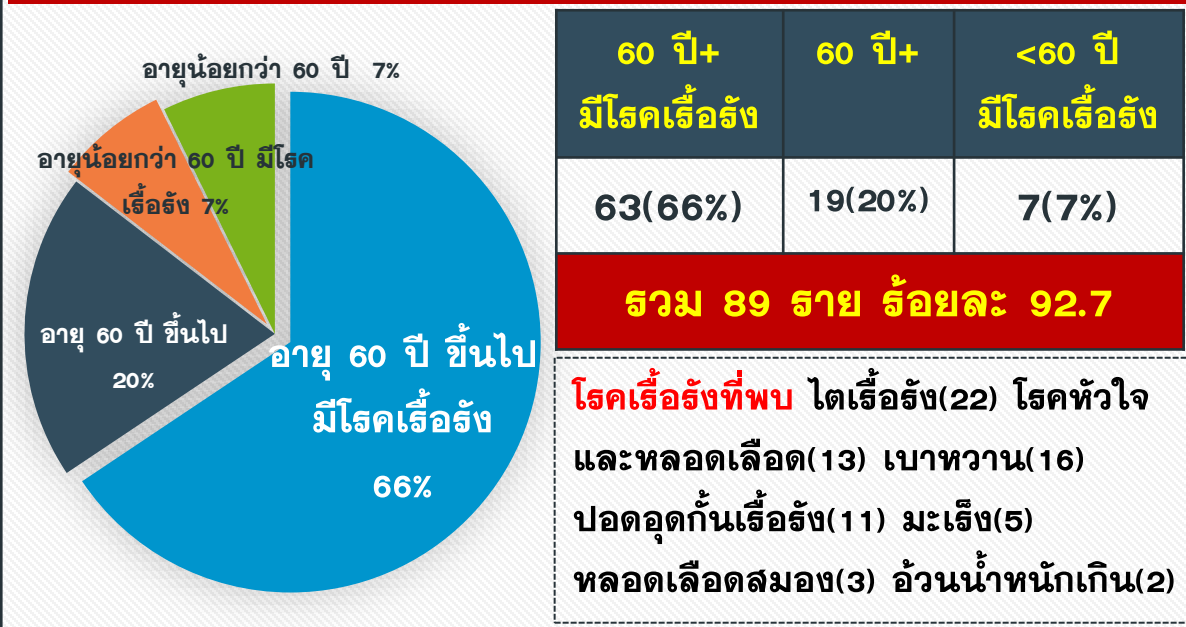
ที่อยู่ผู้เสียชีวิต

หัวหิน	32
ปราณบุรี	12 (+1)
สามร้อยยอด	4
กุยบุรี	
เมือง	22
ทับสะแก	10 (+1)
บางสะพาน	12
บางสะพานน้อย	4

สัญชาติ

ไทย 92 ราย
 อังกฤษ 2 ราย
 อเมริกัน 1 ราย
 เมียนมา 1 ราย

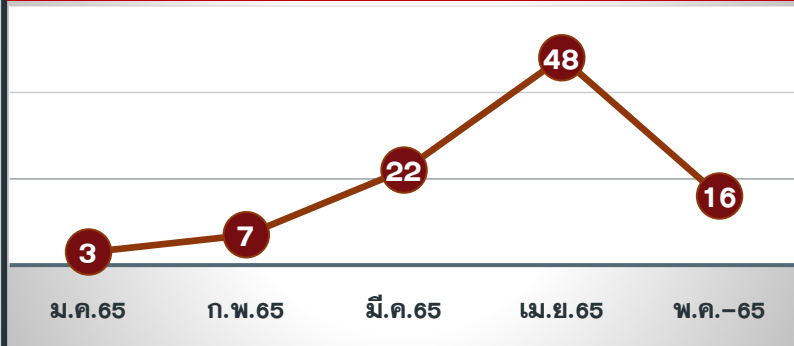
โรคประจำตัว/ปัจจัยเสี่ยงต่อความรุนแรงของโรค



ปัจจัยอื่นที่พบ ไม่มีประวัติโรคเรื้อรัง 11 พิการทางสมอง 1 ต้มสุรา 1 สูบบุหรี่ 3 ติดเตียง 6 จิตเวช 1 SLE 1

ค่ากลางระยะเวลา (วันที่ทราบผล-วันที่เสียชีวิต) 5 วัน
 นานสุด 21 วัน เสียชีวิตก่อนรักษา 16 ราย, 1-5 วัน 39 ราย,
 6-10 วัน 20 ราย, 11-15 วัน 15 ราย, มากกว่า 15 วัน 6 ราย

แนวโน้มจำนวนผู้เสียชีวิตรายเดือน



ปัจจัยเสี่ยงต่อการติดเชื้อ

สัมผัสญาติ/บุคคลในครอบครัว 41 ราย
 สัมผัสเพื่อน/ที่ทำงาน/พบ.พบเชื้อ 3 ราย
 เดินทางไปพื้นที่ชุมชนพื้นที่เสี่ยง 52 ราย

ประวัติการได้รับวัคซีน COVID-19
 ไม่ได้รับ 67 ราย ได้รับวัคซีน 29 ราย*





*ได้รับ 1 เข็ม 5 ราย
 *ได้รับ 2 เข็ม 19 ราย
 *ได้รับ 3 เข็ม 5 ราย

สรุปข้อมูลผู้เสียชีวิต COVID-19 เปรียบเทียบประสิทธิภาพได้รับวัคซีน

ข้อมูล 1 ม.ค.-22 พ.ค.65

ประวัติ วัคซีน	อายุมากกว่า 60 ปี มีโรคเรื้อรัง	อายุมากกว่า 60 ปี	อายุน้อยกว่า 60 ปี มีโรคเรื้อรัง	อายุน้อยกว่า 60 ปี	รวม	ร้อยละ
ไม่ได้รับ	43	16	3	5	67	69.8%
1 เข็ม	4	0	1	0	5	5.2%
2 เข็ม	12	3	3	1	19	19.8%
3 เข็ม	4	0	0	1	5	5.2%
รวม	63	19	7	7	96	100.0%

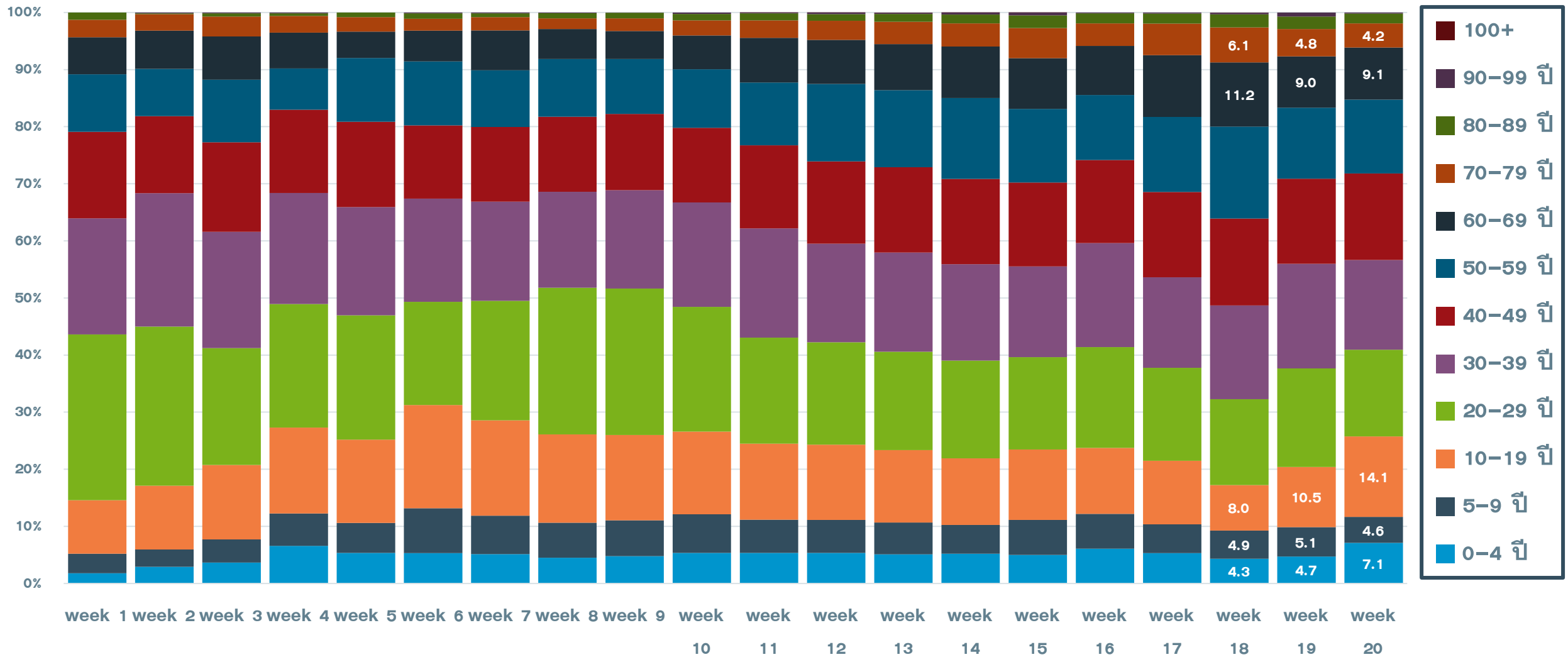
วัคซีนสามารถป้องกันผู้สูงอายุเสียชีวิตจากโควิด 19 ได้ผลดีมาก จ.ประจวบคีรีขันธ์

ประวัติวัคซีน	จำนวน (คน)	จำนวนเสียชีวิต (คน)	อัตราเสียชีวิต (ต่อจำนวน 10,000 คน)	วัคซีนป้องกันการ เสียชีวิต
ไม่ได้รับวัคซีน	21374	59	27.6	
1 เข็ม 	4664	4	8.6	
2 เข็ม 	32778	15	4.6	เสียชีวิตลดลง 6.0 เท่า
3 เข็ม 	28125	4	1.4	เสียชีวิตลดลง 19.7 เท่า
4 เข็ม 	1035	0	0	ไม่พบผู้เสียชีวิต
รวม	87976	82	9.3	

หมายเหตุ: ข้อมูลผู้สูงอายุเสียชีวิต 82 ราย ระหว่างวันที่ 1 ม.ค.-22 พ.ค. 65 (ข้อมูลการรับวัคซีน Coverage)

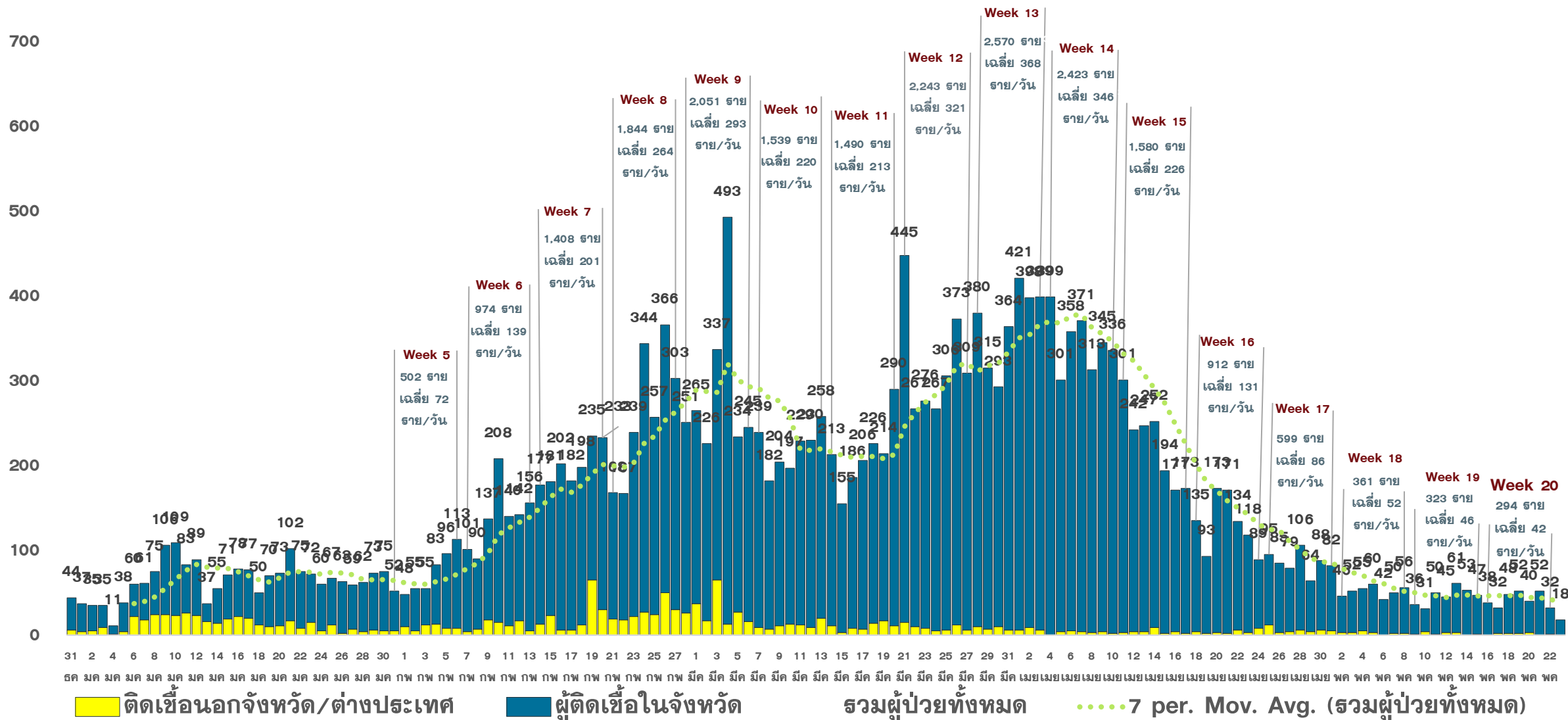
สัดส่วนกลุ่มอายุผู้ป่วย COVID-19 (ATK+PCR) รายสัปดาห์ จ.ประจวบคีรีขันธ์

ข้อมูล 1 ม.ค.-22 พ.ค.65



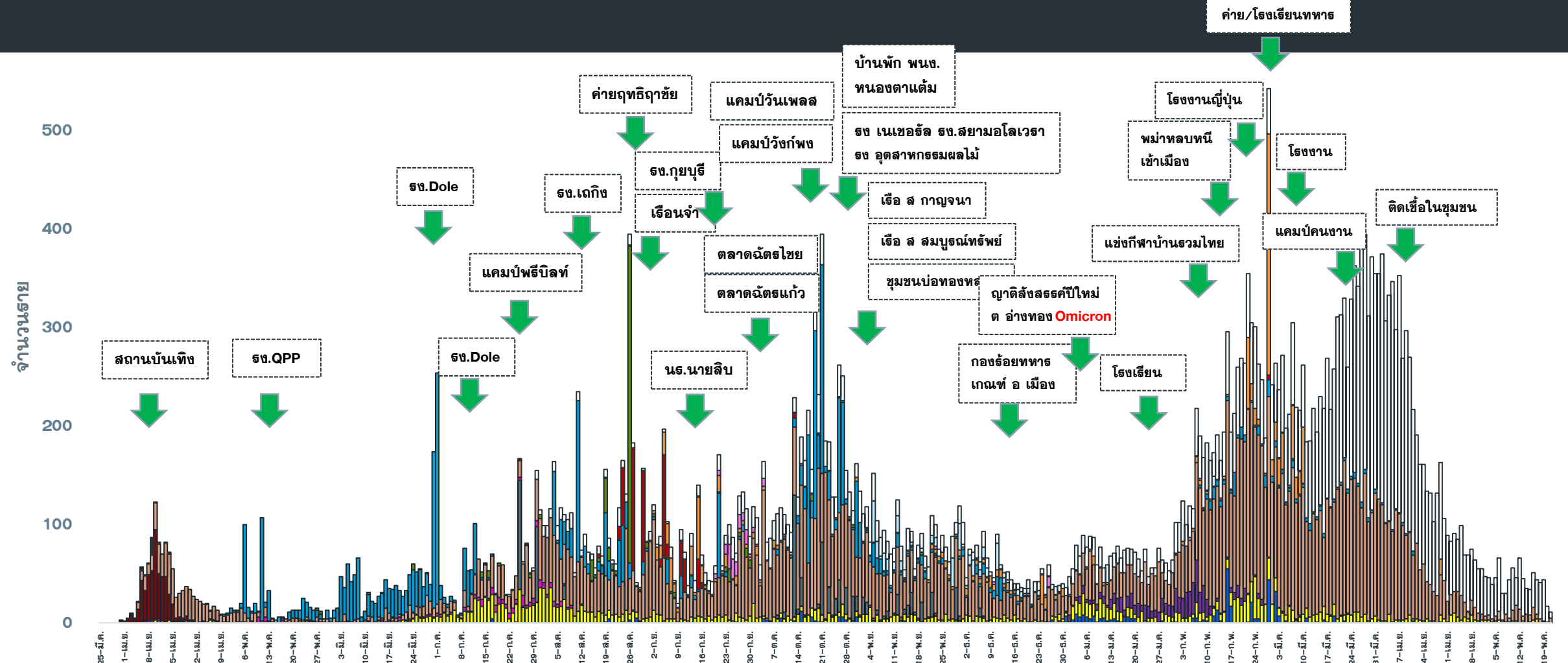
แนวโน้มการพบผู้ป่วยยืนยัน COVID-19 ตามวันที่รายงาน จ.ประจวบคีรีขันธ์

ณ 23 พ.ค.65



แนวโน้มผู้ป่วย COVID-19 ตามวันเริ่มป่วย จำแนกประเภทความเสี่ยง

ตั้งแต่ 25 มี.ค.-23 พ.ค.65



- ติดเชื้อจาก ตปท
- ติดเชื้อจากต่างจังหวัด
- โรงเรียน
- แคมป์คนงาน
- ไปสถานที่ชุมชน เช่น สถานที่ท่องเที่ยว ตลาด ห้างสรรพสินค้า
- สถานบันเทิง
- สัมผัสใกล้ชิดผู้ป่วยยืนยันก่อนหน้า
- อาชีพเสี่ยง เช่น ทำงานในสถานที่แออัด
- รวมโรงงาน
- AS ACF
- เรือ่นจำ
- ค่ายทหาร
- ตลาด
- ประมง
- ติดเชื้อในชุมชน/ระหว่างสอบ

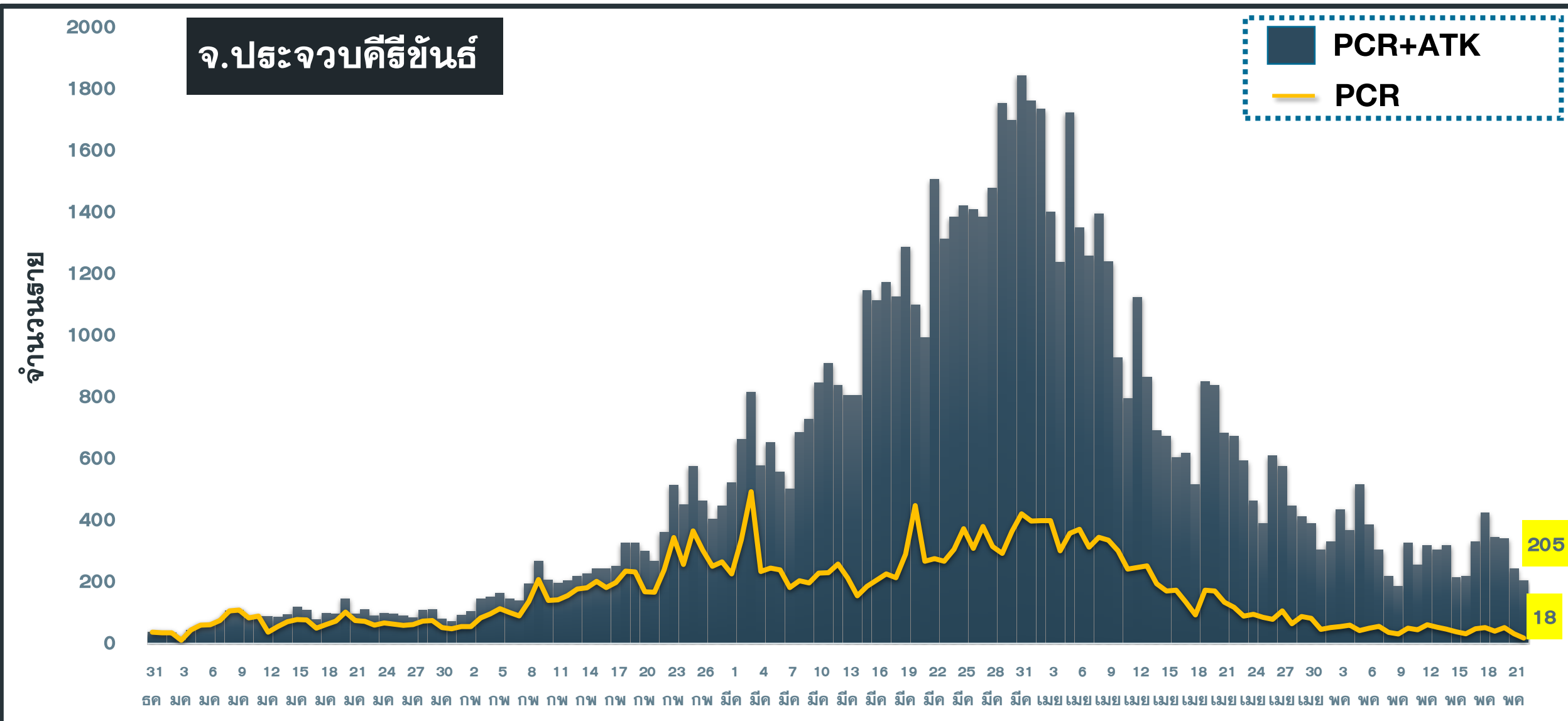
จำนวนผู้ป่วยยืนยัน COVID-19 รายอำเภอ จ.ประจวบคีรีขันธ์ ตามวันที่รายงาน

ข้อมูล 23 พ.ค.65

อำเภอ	1 ม.ค.-15 พ.ค.	16 พ.ค.	17 พ.ค.	18 พ.ค.	19 พ.ค.	20 พ.ค.	21 พ.ค.	22 พ.ค.	รวม	เฉลี่ย 7 วัน ย้อนหลัง
หัวหิน	6,386	10	8	11	10	13	4	5	6,447	9
ปราณบุรี	3,261	2	2	6	1	2	1	0	3,275	2
สามร้อยยอด	2,392	0	6	4	2	0	11	4	2,419	4
กุยบุรี	1,021	0	0	0	0	3	0	4	1,028	1
เมือง	5,097	18	29	21	22	21	11	0	5,219	17
ทับสะแก	1,424	1	1	7	3	7	1	0	1,444	3
บางสะพาน	1,784	0	0	0	0	6	4	4	1,798	2
บางพานน้อย	1,084	1	2	3	2	0	0	1	1,093	1
เรื่อนจำ	17	0	0	0	0	0	0	0	17	0
หลบหนีเข้าเมือง	217	0	0	0	0	0	0	0	217	0
ต่างประเทศ	134	0	0	0	0	0	0	0	134	0
รวม	22,817	32	48	52	40	52	32	18	23,091	39

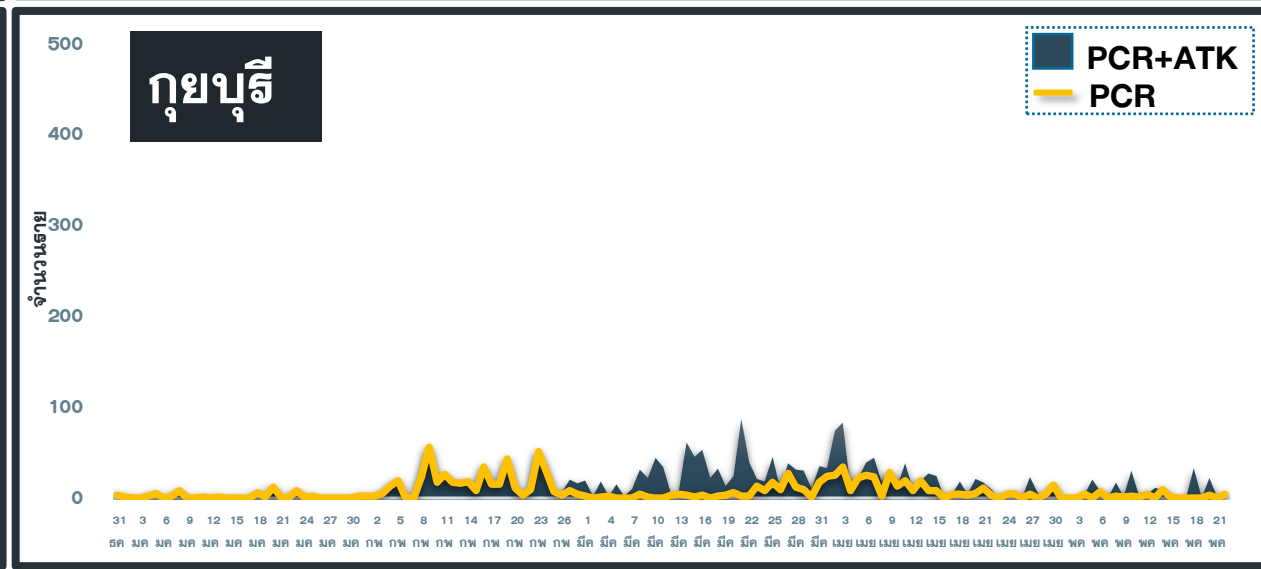
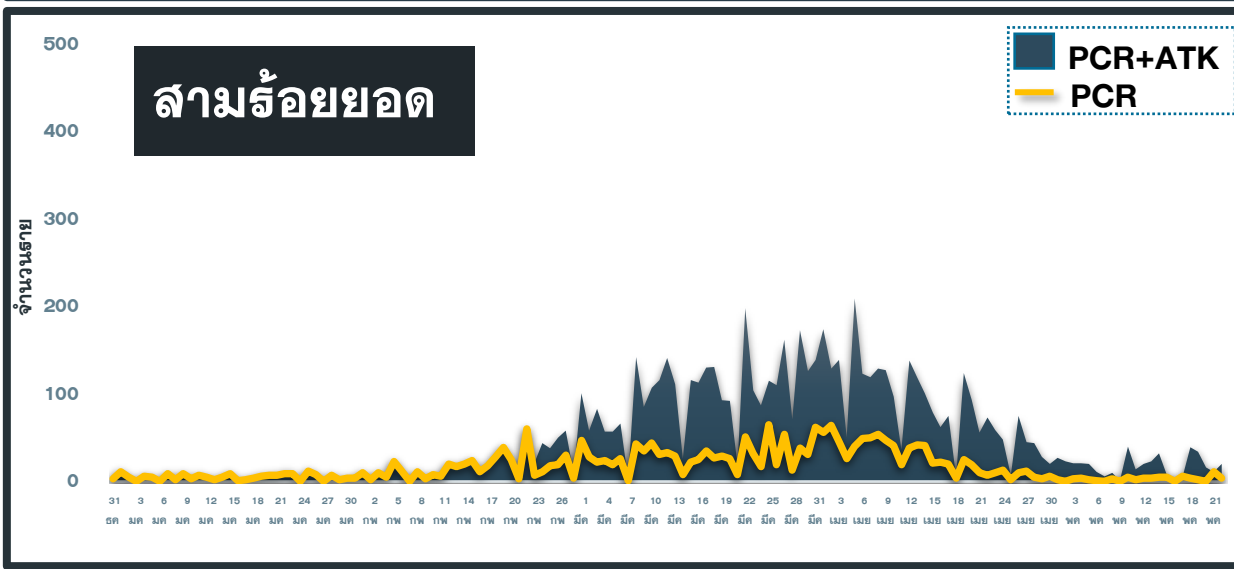
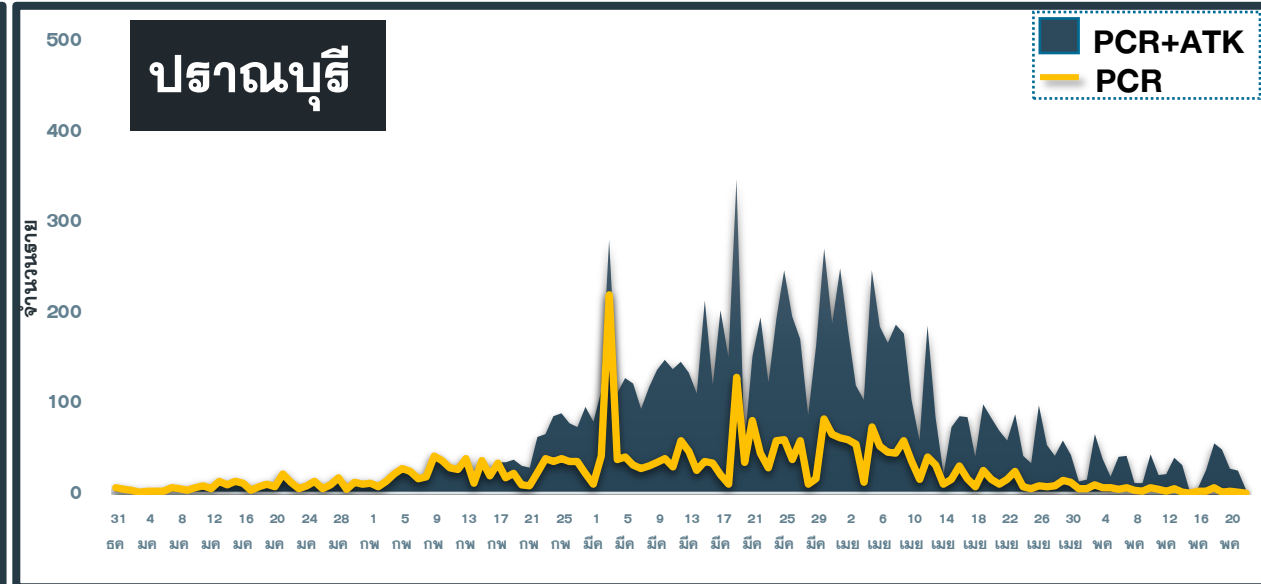
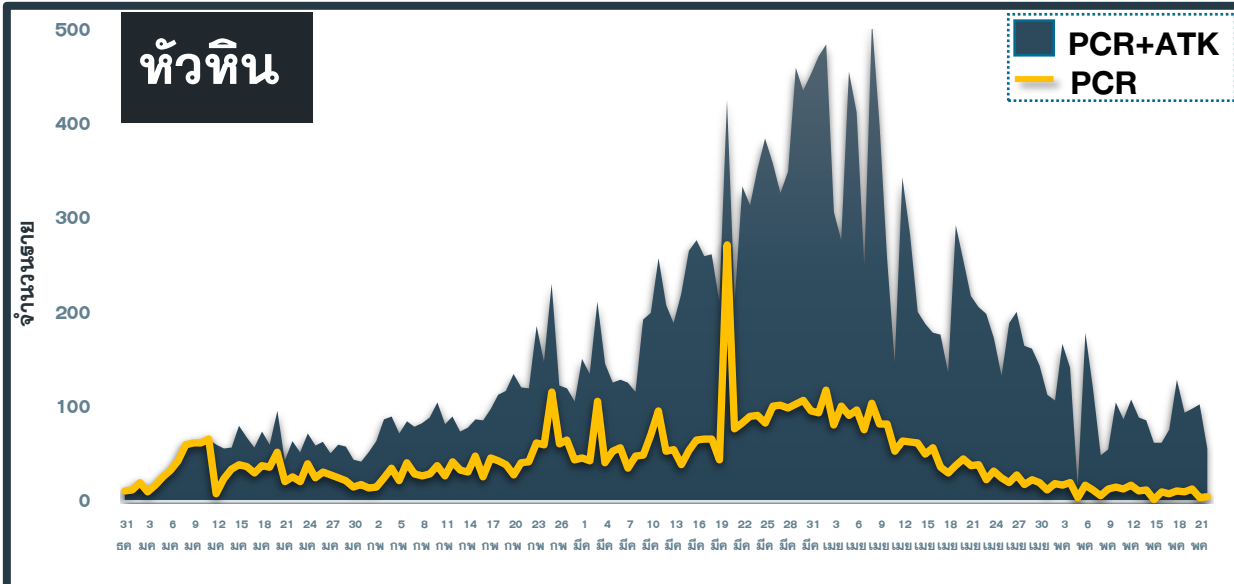
แนวโน้มผู้ป่วย COVID-19 ตามวันที่รายงาน จ.ประจวบคีรีขันธ์

ข้อมูล 23 พ.ค.65



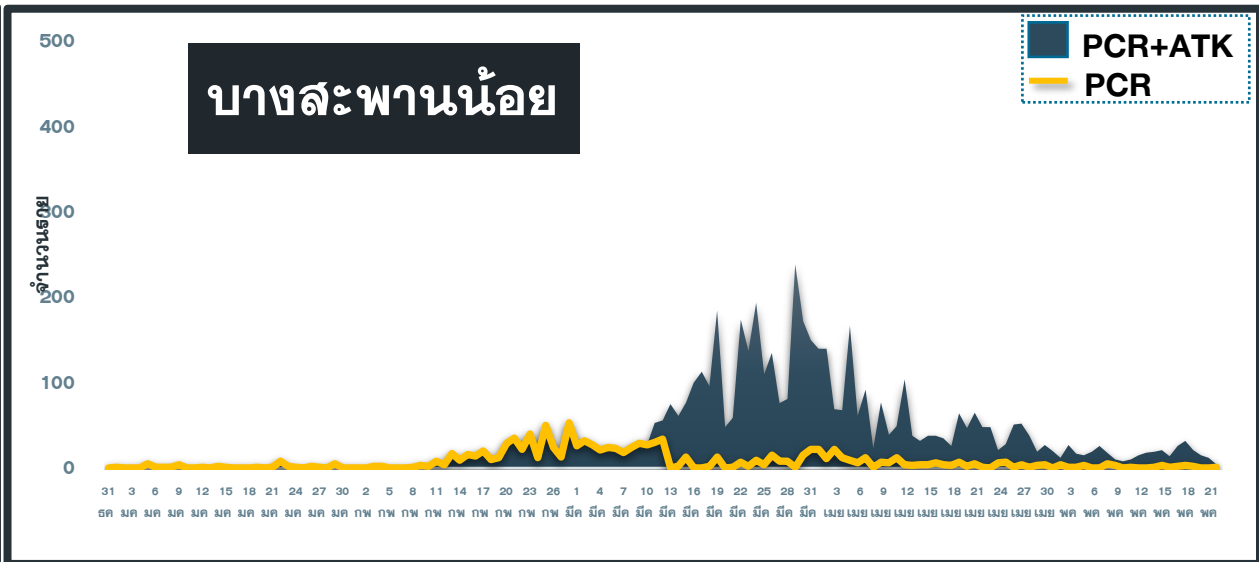
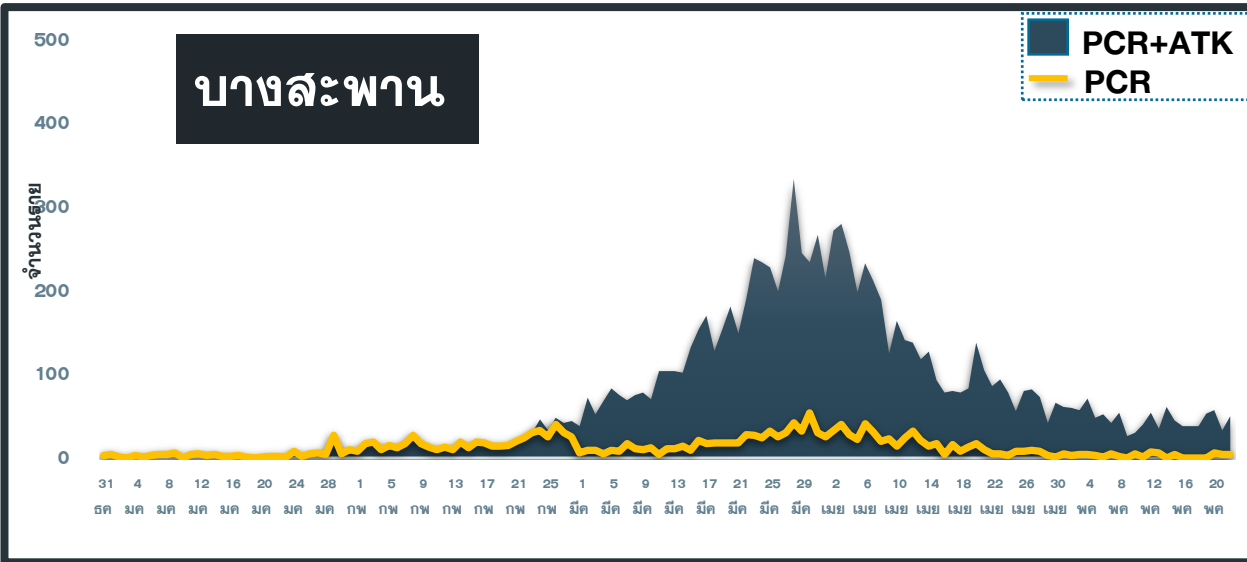
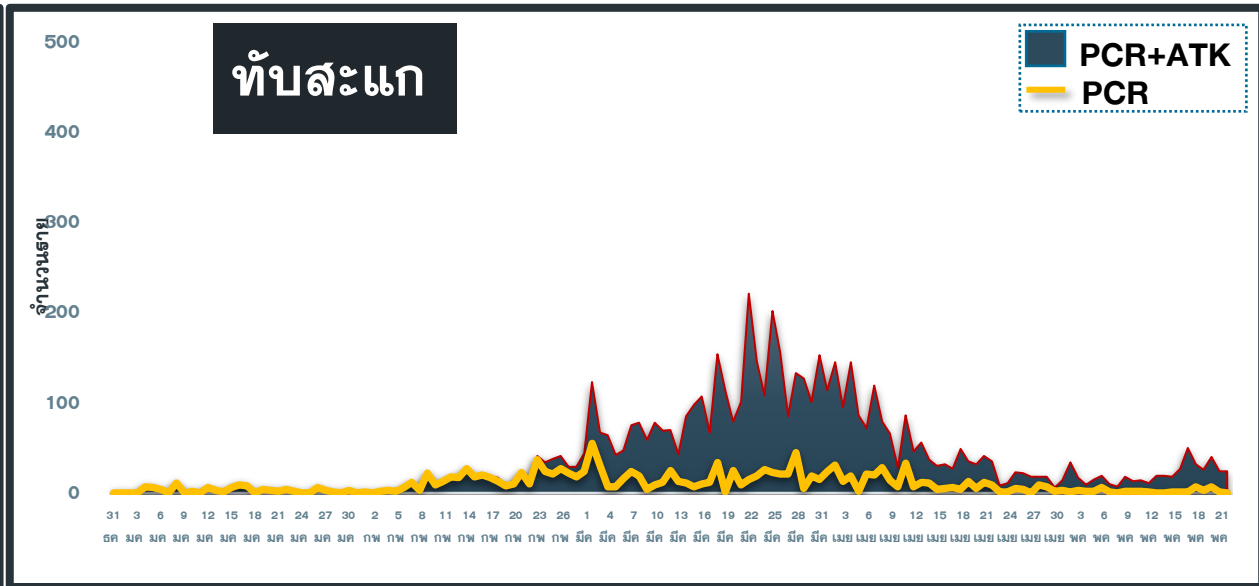
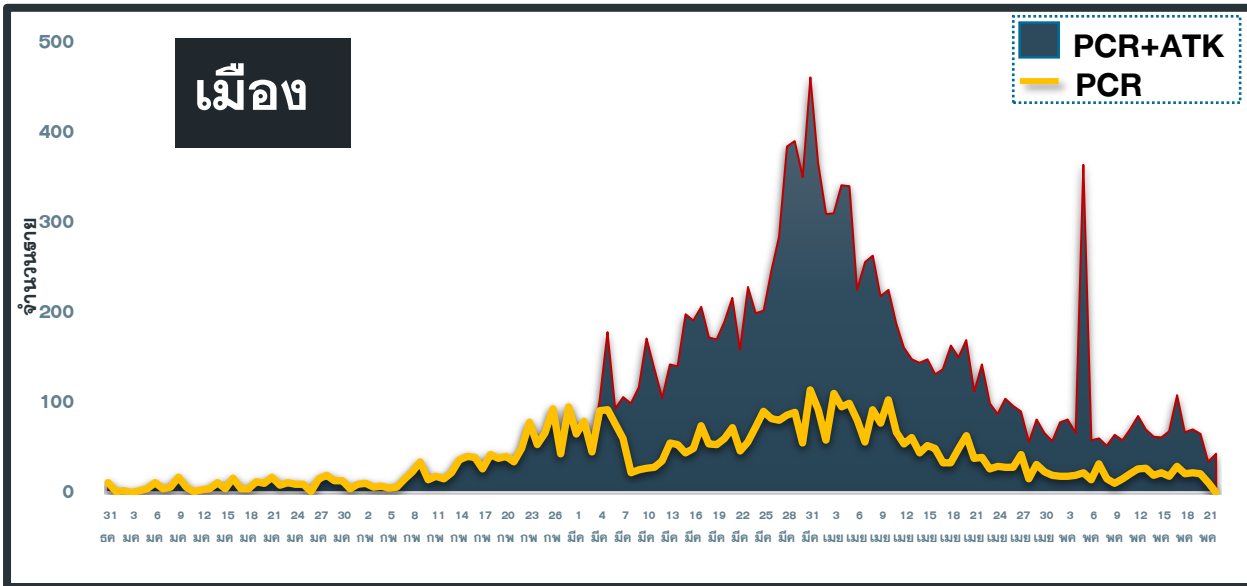
แนวโน้มผู้ป่วย COVID-19 ตามวันที่รายงาน จ.ประจวบคีรีขันธ์

ข้อมูล 23 พ.ค.65



แนวโน้มผู้ป่วย COVID-19 ตามวันที่รายงาน จ.ประจวบคีรีขันธ์

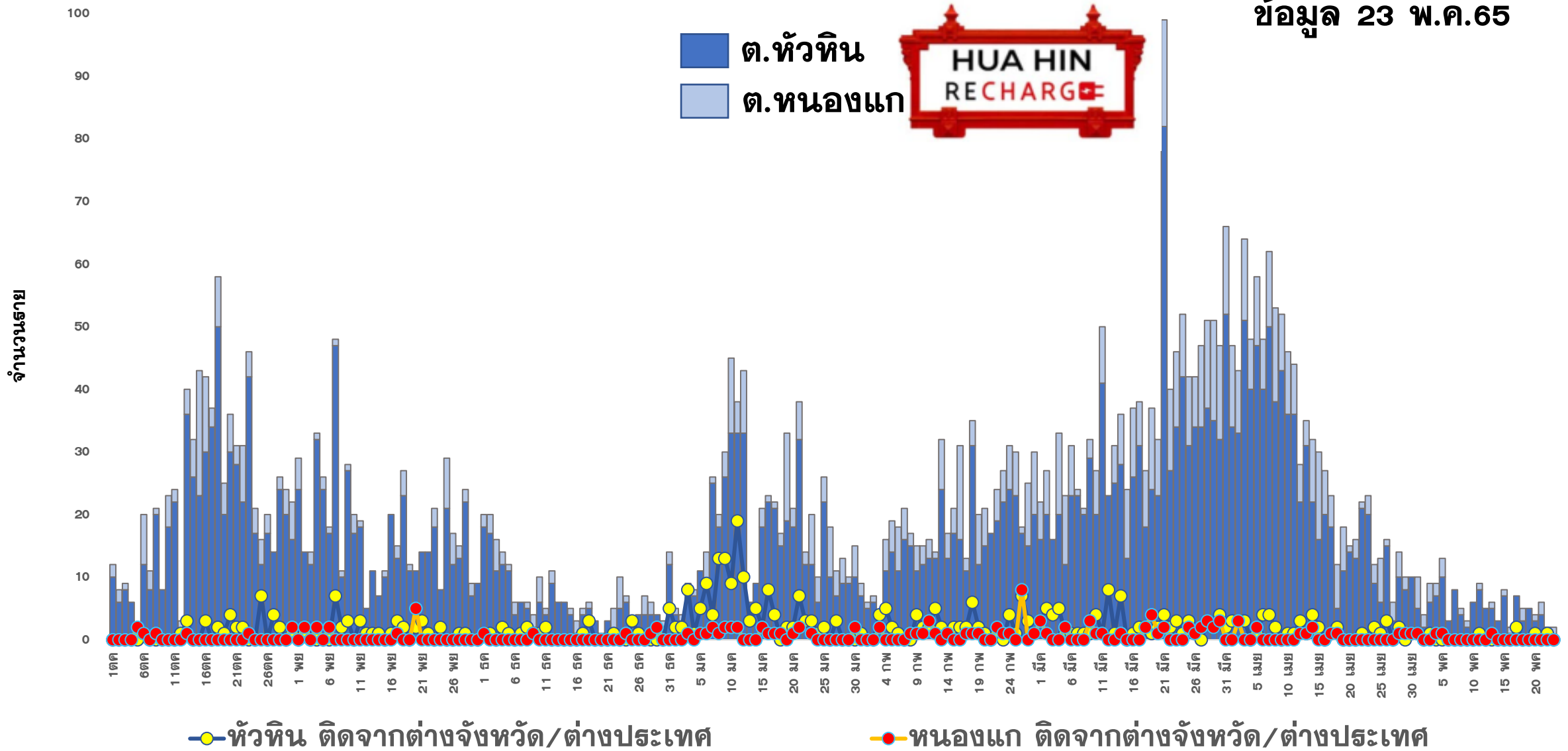
ข้อมูล 23 พ.ค.65



แนวโน้มผู้ป่วยรายวัน COVID-19 ตำบลพื้นที่ HUAHIN RECHARGE

(ต.หัวหิน และ ต.หนองแก) ตั้งแต่ 1 ตุลาคม 64

ข้อมูล 23 พ.ค.65



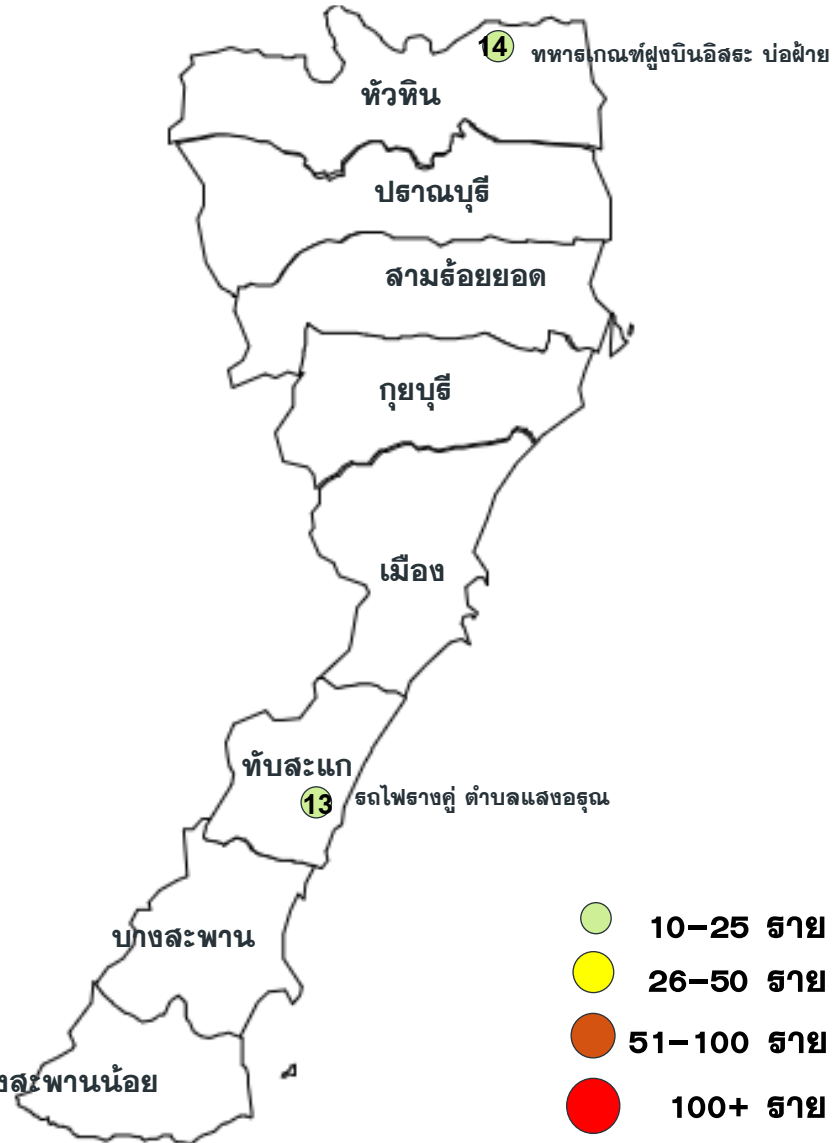
คลังเตอร์สะสมของพบ COVID-19 ตั้งแต่ 1 ม.ค-23 พ.ค.65 จ.ประจวบคีรีขันธ์

อำเภอ	จำนวน Cluster สะสม (10 ทราย+)	ควบคุมได้ ภายใน 28 วัน	ร้อยละที่ ควบคุม ได้	Cluster ควบคุมไม่ได้ ใน 28 วัน	จำนวน Cluster ที่พบผู้ป่วยรายสุดท้าย อยู่ในช่วง 14 วัน ก่อนหน้า				
					จำนวน	ควบคุมได้ ภายใน 14 วัน	ร้อยละ	เกิน 14 วัน ไม่ถึง 28 วัน	เกิน 28 วัน
หัวหิน	23	21	91.3	ตลาดฉัตรไชย ธง สับปะรดกระป๋อง หนองพลับ	1	1	100.0	0	0
ปราณบุรี	11	10	90.9	ธง.น้ำตาล ปราณบุรี	0	0	0.0	0	0
สามร้อยยอด	15	14	93.3	โรงงานญี่ปุ่น	0	0	0.0	0	0
กุยบุรี	3	3	100.0	-	0	0	0.0	0	0
เมือง	5	5	100.0	-	0	0	0.0	0	0
ทับสะแก	13	13	100.0	-	1	1	100.0	0	0
บางสะพาน	15	15	100.0	-	0	0	0.0	0	0
บางพานน้อย	10	10	100.0	-	0	0	0.0	0	0
รวม	95	91	95.8	4	2	2	100.0	0	0

แผนที่แสดงคลัสเตอร์ COVID-19 ในจังหวัดประจวบคีรีขันธ์

ข้อมูล 23 พ.ค.65

คลัสเตอร์ที่พบผู้ป่วยในช่วง 14 วันล่าสุด



คลัสเตอร์ (PCR+ATK)	ประเภท	จำนวนผู้ป่วย	ต.ร.ตาย
รถไฟรางคู่ ตำบลแสงอรุณ	แคมป์	13	15 พค
ทหารเกณฑ์ ผู้ขังบิณฑบาต กองบิน 509 บ่อฝ้าย	ค่ายทหาร	14(+3)	21 พค

จำนวนทั้งหมด 2 คลัสเตอร์

ประเภทสถานที่/กิจกรรม

แคมป์คนงาน 1 แห่ง

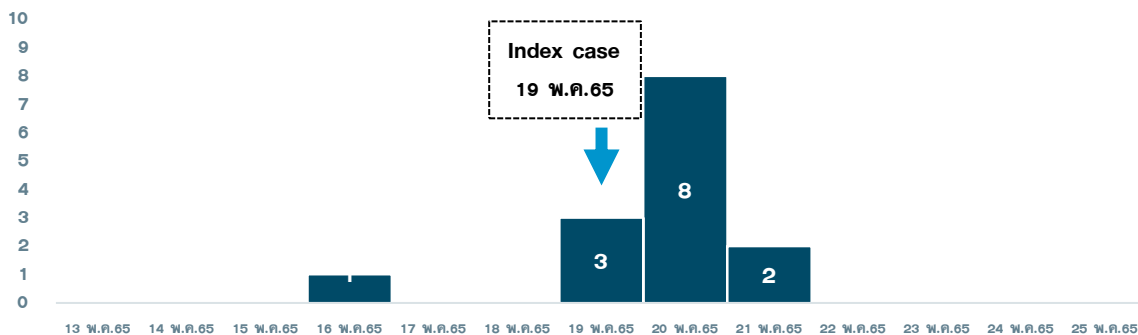
ค่ายทหาร 1 แห่ง

สอบสวนคลัสเตอร์ผู้ปฏิบัติงานอิสระปฏิบัติภารกิจพิเศษ 509 บ่อฝ้าย ต.หัวหิน อ.หัวหิน จ.ประจวบคีรีขันธ์

ความเป็นมา/TIMELINE

- 19 พ.ค.65 พบผู้ป่วย (53136 atk) มีอาการเจ็บคอ ปวดกล้ามเนื้อ เมื่อยตรวจ ATK+
- 20 พ.ค.65 ได้มีการตรวจ ATK ในหน่วยงานนอกผู้ปฏิบัติงานภารกิจพิเศษ 509 บ่อฝ้าย สุ่มตรวจทั้งหมด 10 ราย พบเชื้อทั้งหมด
- 21 พ.ค. 65 พบผู้ติดเชื้อเพิ่มอีก 3 ราย ทีม CDCU หัวหิน ลงพื้นที่สอบสวนควบคุมโรคเพิ่มเติมในพื้นที่

สถานการณ์และแนวโน้มการระบาด



- จำนวนผู้ป่วยทั้งสิ้น 14 ราย เพศชาย 14 ราย อายุสูงสุด 24 ปี ต่ำสุด 21 ปี
- พบผู้ป่วยสูงสุดในวันที่ 20 พ.ค.65 จำนวน 11 ราย
- แนวโน้มผู้ป่วยสูงขึ้น มีการระบาดในหน่วยงานนอกผู้ปฏิบัติงานภารกิจพิเศษ 509 (บ่อฝ้าย)
- จำนวน HR 28 ราย
- ได้รับวัคซีน 3 เข็ม จำนวน 14 ราย

ผลการสอบสวนโรค

- ผู้ปฏิบัติงานอิสระปฏิบัติภารกิจพิเศษ 509 (บ่อฝ้าย) ต.หัวหิน อ.หัวหิน
- จ.ประจวบคีรีขันธ์ สังกัดกองบิน 5 ราชการที่หน่วยงานนอกผู้ปฏิบัติงานภารกิจพิเศษ 509 บ่อฝ้าย เป็นระยะเวลา 6 เดือน ตั้งแต่เดือนเมษายน พ.ศ.2565
- เข้าเวรจุดช่องทางเข้า พบเชื้อ 6 ราย
- เข้าเวรที่กองร้อย เพลิง 1 นาย พบเชื้อ 8 ราย

ปัจจัยเสี่ยง

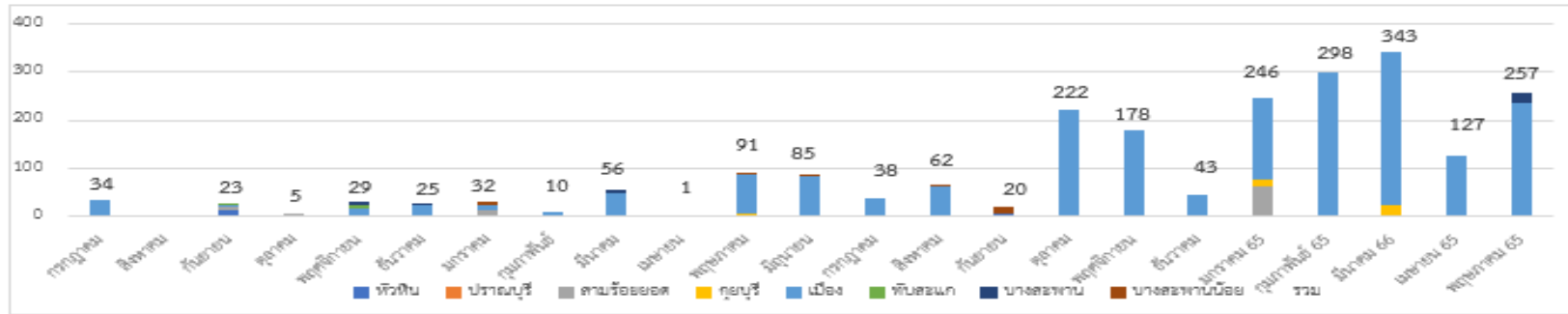
- ทำกิจกรรมรวมกลุ่ม ออกกำลังกาย ตัดผม ทานข้าวกลุ่มเดียวกัน พูดคุยกัน ไม่สวมแมส
- สัมผัสบุคคลในหน่วยงานนอกผู้ปฏิบัติงานภารกิจพิเศษ 509 บ่อฝ้าย

มาตรการป้องกัน ควบคุมโรค

- ทำความสะอาด หน่วยงานนอกผู้ปฏิบัติงานภารกิจพิเศษ 509 บ่อฝ้าย โรงนอน
- กักตัวผู้สัมผัสเสี่ยงสูง เป็นเวลา 10 วัน
- ตั้งแต่วันที่ 21-30 พ.ค. 65



ตรวจชาวต่างด้าวที่ถูกจับกุมกรณีหลบหนีเข้าเมือง เร่ร่อน และชาวไทยลักลอบข้ามแดนจากเมียนมา



ตั้งแต่ 13 ก.ค 63-19 พ.ค.65

จำนวน 162 เหตุการณ์

จำนวน 2,225 ราย

พบผู้ติดเชื้อ 308 ราย

เหตุการณ์ล่าสุด เดือน พฤษภาคม 2565	ตรวจ RT-PCR/ATK	ผลตรวจ
10 พ.ค.65 กรณีชาวเมียนมา หลบหนีเข้าเมือง เข้าช่องทางธรรมชาติ จับได้ที่ บริเวณถนนสาธารณะ บ้านหุบผึ้ง-บ้านห้วยใหญ่ ม.5 ต.ห้วยทราย อ.เมือง เดินทางมาจากตะนาวศรี 1 ราย ทวาย 1 ราย พระโค 1 ราย มะกูด 9 ราย ยะไซ 3 ราย ย่างกุ้ง 2 ราย อิรวดี 7 ราย ตรวจ ATK ไม่พบเชื้อ	24	ไม่พบเชื้อ
11 พ.ค.65 กรณีชาวเมียนมา หลบหนีเข้าเมือง เข้าช่องทางธรรมชาติ ด้านสิงขร รถตู้ไปรับที่ด้านสิงขร จะเดินทางไปชุมพร จับได้ที่บริเวณ ถนนเพชรเกษม บ้านห้วยเกี๋ยบ ต.ทองมั่งคด อ.บางสะพาน เดินทางมาจาก ยะไซ 23 ราย ตรวจ ATK ไม่พบเชื้อ	23	ไม่พบเชื้อ
9 พ.ค.65 กรณีชาวเมียนมา หลบหนีเข้าเมือง เข้าทางช่องทางธรรมชาติ จับได้ที่บริเวณถนนสาธารณะหนองเป็นหงส์-เขาดิน อ.เมือง เดินทางมาจาก ยะไซ 23 ราย ตรวจ ATK ไม่พบเชื้อ	23	ไม่พบเชื้อ
11 พ.ค.65 กรณีชาวเมียนมา หลบหนีเข้าเมือง เข้าทางช่องทางธรรมชาติ จับได้ที่ บริเวณถนนเขาดิน ม.9 ต.อ่าวน้อย อ.เมือง เดินทางมาจาก ย่างกุ้ง 1 ราย ยะไซ 15 ราย พระโค 28 ราย มะกูด 5 ราย ตรวจ ATK ไม่พบเชื้อ	49	ไม่พบเชื้อ
11 พ.ค.65 กรณีชาวเมียนมา หลบหนีเข้าเมือง เข้าทางช่องทางธรรมชาติ จับได้ที่ บริเวณถนนสาธารณะบ้านโปรงเกตุ ม.7 ต.ห้วยทราย อ.เมือง เดินทางมาจาก ทวาย 4 ราย มะกูด 1 ราย เมาะลำไย 1 ราย เนบิคอร์ 3 ราย ตรวจ ATK ไม่พบเชื้อ	9	ไม่พบเชื้อ
19 พ.ค.65 กรณีชาวเมียนมา หลบหนีเข้าเมือง เข้าทางช่องทางธรรมชาติ จับได้ที่ บริเวณถนนสายหนองทวาย-วัดรัตนวิเวกวาราม ม.6 ต.คลองวาฬ อ.เมือง เดินทางมาจาก ปะโก 2 ราย พระโค 3 ราย เมาะลำไย 1 ราย มะกูด 7 ราย ยะไซ 10 ราย ตรวจ ATK ไม่พบเชื้อ	23	ไม่พบเชื้อ



ผลการติดตามผู้สัมผัสเสี่ยงสูง High Risk รายอำเภอ จ.ประจวบคีรีขันธ์

ข้อมูล 23 พ.ค.65

อำเภอ/กลุ่มเสี่ยง	วันนี้ (ราย)		สะสม ตั้งแต่ 1 เมย. 64			การติดตามที่ยังอยู่ในระยะ 5 วัน		คงเหลือติดตาม	ร้อยละ
	HCW	NON HCW	HCW	NON HCW	รวม	HCW	NON HCW		
หัวหิน	0	12	415	26071	26486	0	50	50	0.2
ปราณบุรี	0	2	75	14351	14426	0	80	80	0.6
สามร้อยยอด	0	0	48	4783	4831	0	95	95	2.0
กุยบุรี	0	14	10	3486	3496	0	32	32	0.9
เมือง	0	0	67	13945	14012	0	7	7	0.0
ทับสะแก	0	13	9	6045	6054	0	103	103	1.7
บางสะพาน	0	3	47	6515	6562	0	10	10	0.2
บางสะพานน้อย	0	0	8	2190	2198	0	0	0	0.0
รวม	0	44	679	77386	78065	0	377	377	0.5

HCW = บุคลากรทางการแพทย์

NON HCW = ไม่ใช่บุคลากรทางการแพทย์

แนวโน้มผู้ป่วย COVID-19 กลุ่ม HCW จ.ประจวบคีรีขันธ์ ตามวันที่รายงาน

ข้อมูล 23 พ.ค.65

ประเภทการติดเชื้อ

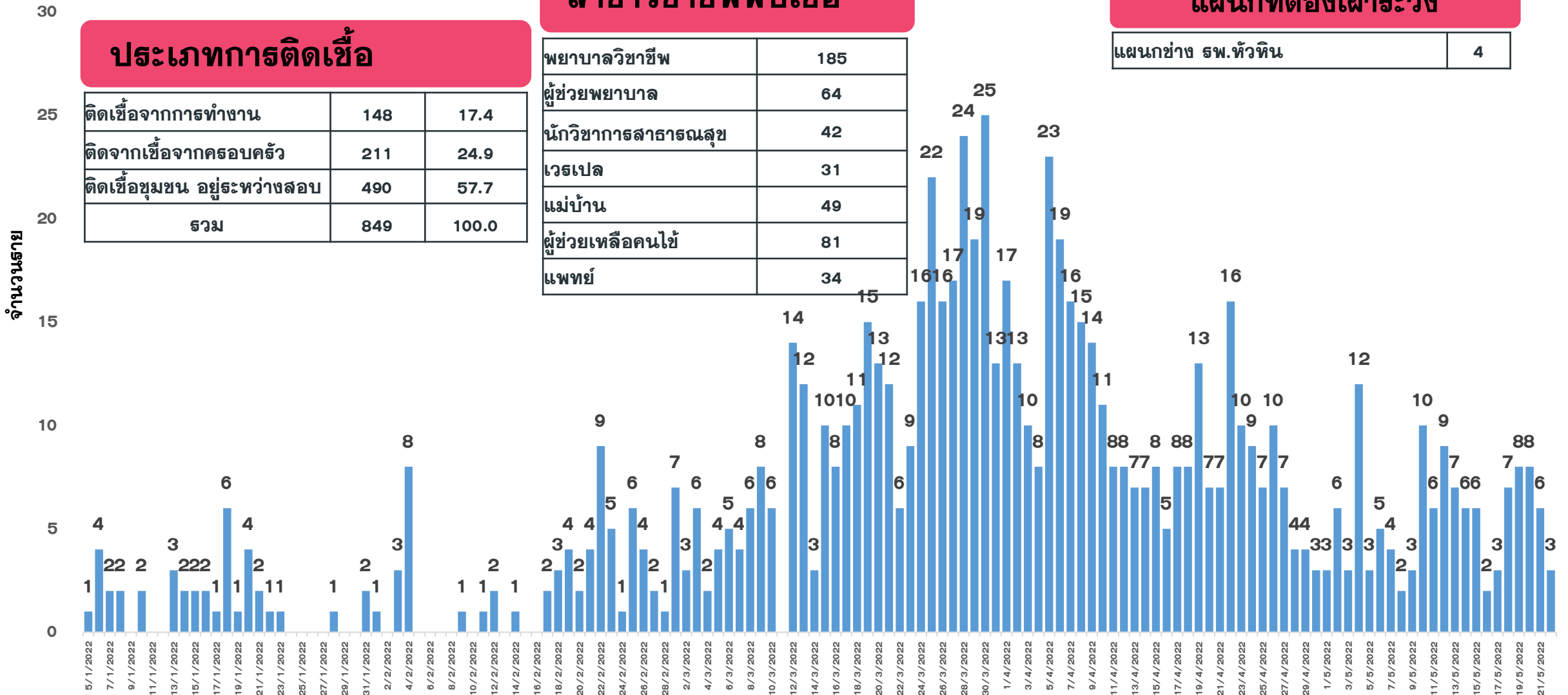
ติดเชื้อจากการทำงาน	148	17.4
ติดจากเชื้อจากครอบครัว	211	24.9
ติดเชื้อชุมชน อยู่ระหว่างสอบสวน	490	57.7
รวม	849	100.0

สาขาวิชาชีพพบเชื้อ

พยาบาลวิชาชีพ	185
ผู้ช่วยพยาบาล	64
นักวิชาการสาธารณสุข	42
เวชแปล	31
แม่บ้าน	49
ผู้ช่วยเหลือคนไข้	81
แพทย์	34

แผนกที่ต้องเฝ้าระวัง

แผนกช่าง ๓พ.หัวหิน	4
--------------------	---



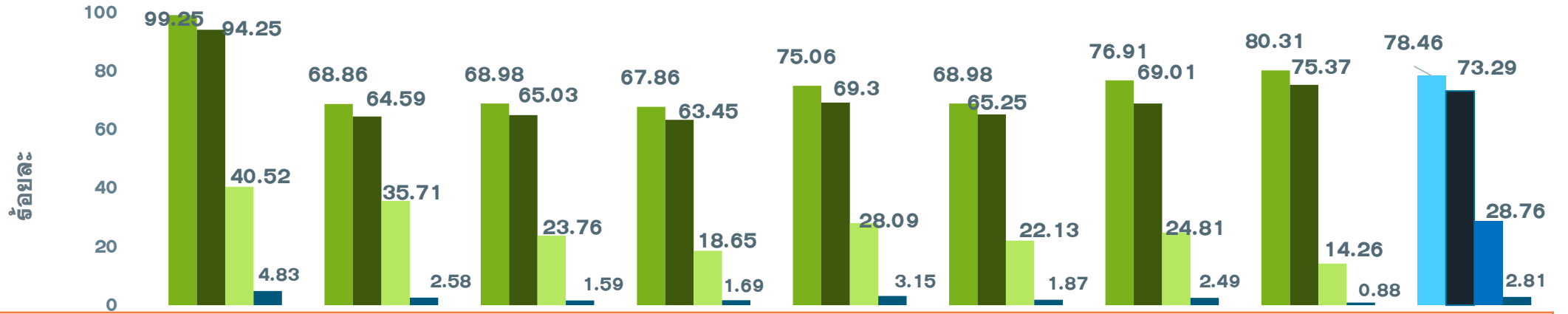
จำนวนผู้ป่วย COVID-19 กลุ่ม HCW จ.ประจวบคีรีขันธ์ ตามวันที่รายงาน

ข้อมูล 23 พ.ค.65

หน่วยงาน	ผป.สะสม ตั้งแต่ ม.ค.	จำนวนผู้ป่วย						เฉลี่ย 7 วัน	
		16 พ.ค.	17 พ.ค.	18 พ.ค.	19 พ.ค.	20 พ.ค.	21 พ.ค.		22 พ.ค.
รพ.หัวหิน	252		1	2	4	8	4	1	3
รพ.ปราณบุรี	63				1				1
รพ.สามร้อยยอด	50			2			2	2	2
รพ.กุยบุรี	2								
รพ.ประจวบคีรีขันธ์	141	1			2				2
รพ.ทับสะแก	36			2					2
รพ.บางสะพาน	76								
รพ.บางสะพานน้อย	37								
รพ.ค่ายธนระวัติ	6								
รพ.กรุงเทพ-หัวหิน	58								
รพ.ซานเปาโล	31		1						1
สสอ.	6								
รพ.สต.	82		1	1	1				1
สสจ.	9	1							1
รวม	849	2	3	7	8	8	6	3	5

ร้อยละความครอบคลุมของการได้รับวัคซีน COVID-19 รายอำเภอ

ข้อมูล 21 พ.ค.65



	หัวหิน	ปราณบุรี	300 ยอด	กุยบุรี	เมือง	ทับสะแก	บางพาน	พานน้อย	จังหวัด
ประชากรทั้งหมด	126905	82872	52915	45676	94233	51433	81533	42527	578094
จำนวนโดสทั้งหมด เข็ม1+2+3	303106	142316	84328	69267	165472	81376	141236	72643	1059744
จำนวนได้รับเข็ม 1	125947	57062	36502	30994	70731	35477	62708	34152	453573
ร้อยละความครอบคลุม	99.25	68.86	68.98	67.86	75.06	68.98	76.91	80.31	78.46
จำนวนได้รับเข็ม 2 ครบเกณฑ์	119604	53528	34412	28982	65301	33558	56267	32051	423703
ร้อยละความครอบคลุม	94.25	64.59	65.03	63.45	69.30	65.25	69.01	75.37	73.29
จำนวนได้รับเข็ม 3 กระตุ้น	51420	29592	12573	8517	26470	11380	20229	6065	166246
ร้อยละความครอบคลุม	40.52	35.71	23.76	18.65	28.09	22.13	24.81	14.26	28.76
จำนวนได้รับเข็ม 4 กระตุ้น	6135	2134	841	774	2970	961	2032	375	16222
ร้อยละความครอบคลุม	4.83	2.58	1.59	1.69	3.15	1.87	2.49	0.88	2.81

ผลงานการฉีดวัคซีน COVID-19 ตามกลุ่มเป้าหมาย จ.ประจวบคีรีขันธ์

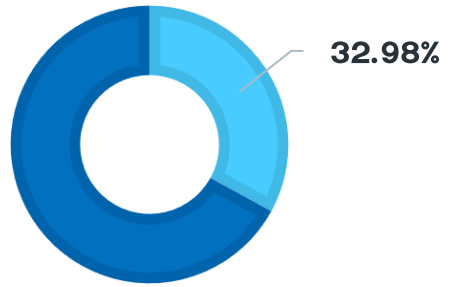
ข้อมูล 21 พ.ค.65

กลุ่มเป้าหมาย	เป้าหมาย	เข็มที่ 1 (คน)	+เพิ่ม	ร้อยละ	เข็มที่ 2 (คน)	+เพิ่ม	ร้อยละ	เข็มที่ 3 (คน)	+เพิ่ม	ร้อยละ	เข็มที่ 4 (คน)	+เพิ่ม	ร้อยละ
1. ผู้ที่มีอายุ 60 ปีขึ้นไป	87,976	62,565	1	71.12	60,268	11	68.51	26,585	11	30.22	811	63	0.92
2. ผู้ที่มีโรคประจำตัว 7 กลุ่ม	42,486	39,469	4	92.90	38,237	3	90.00	17,033	71	40.09	1,003	30	2.36
3. หญิงตั้งครรภ์	2,292	754	0	32.90	697	1	30.41	161	0	7.02	0	0	0.00
รวม 608	132,754	102,788	5	77.43	99,202	15	74.73	43,779	82	32.98	1,814	93	1.37
4. บุคลากรทางการแพทย์ฯ	5,839	6,055	0	103.70	6,038	0	103.41	5,737	0	98.25	4,584	1	78.51
5. อสม.	7,200	5,821	0	80.85	5,721	0	79.46	4,190	0	58.19	1,531	2	21.26
6. জনত.দাঁহনহাঁ	12,725	15,340	0	120.55	15,252	1	119.86	11,614	5	91.27	3,281	7	25.78
7. ประชาชนทั่วไป 18-59 ปี	240,814	260,517	24	108.18	248,522	65	103.20	95,068	197	39.48	4,983	98	2.07
8. นักเรียน อายุ 12-17 ปี	33,604	35,417	25	105.40	32,673	72	97.23	5,507	970	16.39	22	1	0.07
9. เด็กอายุ 5-11 ปี	37,458	27,465	76	73.32	16,092	359	42.96	0	0	0	0	0	0

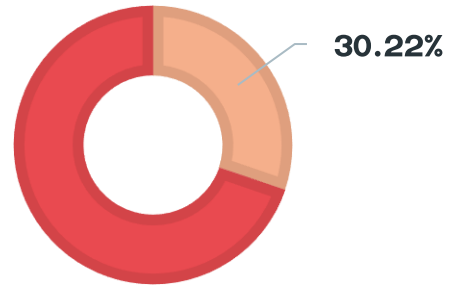
ผลงานฉีดวัคซีน COVID-19 สะสม ประชากรทั้งหมด เข็ม 1,2,3 ทยาล์ปดาร์ จ.ประจวบคีรีขันธ์

ข้อมูลเดือน ม.ค.- พ.ค.65

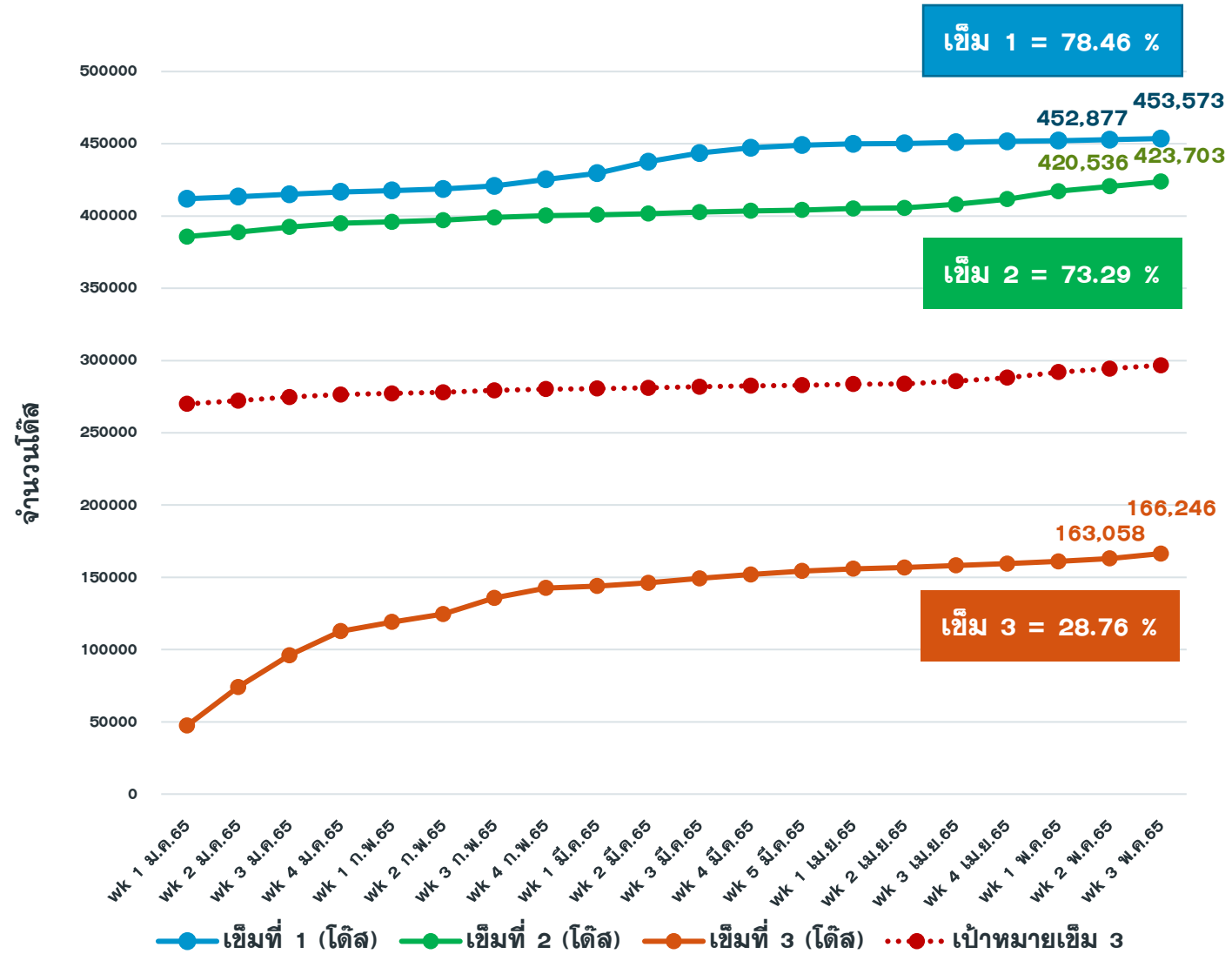
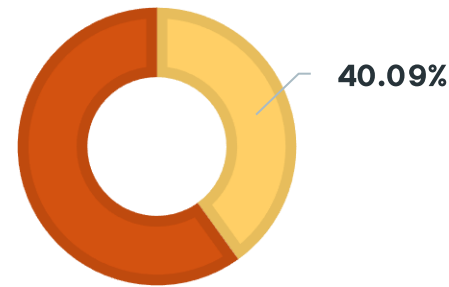
ฉีดเข็ม 3
กลุ่ม 608
43,779
โด๊ส



ฉีดเข็ม 3
กลุ่ม 60+ ปี
26,585
โด๊ส



ฉีดเข็ม 3
7 โรคเรื้อรัง
17,033
โด๊ส



ที่มา: ฐานข้อมูล MOPH-IC กระทรวงสาธารณสุข

ป้องกันภาวะ

Long COVID



ลองโควิด เป็นอาการผิดปกติที่เกิดขึ้นหลังหายป่วยจากโควิด 3 เดือน เช่น อ่อนเพลีย นอนไม่หลับ ปวด/เวียนศีรษะ หายใจไม่อิ่ม ไอ เจ็บหน้าอก ผอมร่วง วิตกกังวล/เครียด ความจำสั้น การรับรู้กลิ่นและรสเปลี่ยนไป



ออกกำลังกายเบา ๆ
อย่างสม่ำเสมอ
เน้นท่าบริหารปอด

รับประทานอาหาร
มีประโยชน์
ครบ 5 หมู่



ฝึกหายใจ
แบบช้าและลึก
เพื่อฟื้นฟูกล้ามเนื้อ
ที่ใช้ในการหายใจ

ผ่อนคลายจิตใจ
ไม่เครียด
หรือวิตกกังวล



ป้องกันภาวะลองโควิด
หลังหายป่วย



นอนหลับพักผ่อน
ให้เพียงพอ

หลีกเลี่ยงมลภาวะทางอากาศ
เช่น ควันบุหรี่ ฝุ่น PM2.5



การป้องกันลองโควิดที่ดีที่สุด = ป้องกันการติดเชื้อ

สวมหน้ากากอนามัย



ล้างมือ



เว้นระยะห่าง



ฉีดวัคซีนตามกำหนด



หากมีอาการนานเกินกว่า 2 เดือน หรือรบกวน
การใช้ชีวิตประจำวัน พบแพทย์ที่รพ.ตามสิทธิการรักษา

Scan Qr Code
เพื่อทำแบบประเมิน
ลองโควิด (Long Covid)

