



ศูนย์ปฏิบัติการภาวะฉุกเฉินด้านการแพทย์และสาธารณสุข
สำนักงานสาธารณสุขจังหวัดบุรีรัมย์
กรณี โรคติดเชื้อไวรัสโคโรนา 2019

ฉบับที่ 826 EOC ครั้งที่ 428 วันที่ 24 พฤษภาคม 2565 เวลา 09.00 น.

OMICRON
SARS-COV-2 VARIANT

code: B.1.1.529





รายงานสถานการณ์ COVID-19 ประจวบคีรีขันธ์

ประจวบคีรีขันธ์ ตั้งแต่ 1 ม.ค.-24 พ.ค.2565

รายใหม่วันนี้

+30

ในจังหวัด 29 นอกจังหวัด 1

ผู้ป่วยยืนยันสะสม

23,121

รักษาหาย/ออกจากรพ.

22,918

+52 (99.1%)

เสียชีวิต

96(+0)

(0.1%) จาก PCR+ATK

ผลงานการฉีดวัคซีน



รวมฉีดเพิ่ม 417 โดส

รวมฉีดแล้ว 1,060,677 โดส

ระบบเฝ้าระวังฯ

30

ระบบเฝ้าระวังและ

บริการสะสม **22,753**

เรือนจำ

0

เรือนจำสะสม

17

หลบหนีเข้าเมือง

0

หลบหนีเข้าเมืองสะสม

217

ติดจากต่างประเทศ

0

ติดจากต่างประเทศสะสม

134

จำนวนผู้ป่วยยืนยันสะสมตั้งแต่ปี 2563

ป่วย

43,833

รักษาหาย

43,012

เสียชีวิต

215

ตรวจ ATK พบเชื้อวันนี้

186

จำนวนผู้ป่วยเข้าข่ายสะสม

54,328



การใช้เตียงรักษาผู้ป่วยใน รพ.

ทั้งหมด

ใช้ไป

คงเหลือ

อัตราครองเตียง

662

107

555

16.2

ระดับเตียงตามความรุนแรงของโรค

สาย

ระดับ

1

(ไม่มีอาการ/อาการเล็กน้อย)

46

ระดับ

1

(อาการปานกลาง)

39

ระดับ

2.1

(ใช้ oxygen low flow)

8

อัตราครองเตียงระดับ 2-3

ระดับ

2.2

(ใช้ oxygen high flow)

13.0%

6

ระดับ

3

(ใส่ท่อ & เครื่องช่วยหายใจ)

8



รักษา CI 21 สาย



รักษา HI 522 สาย



เข็มที่ 1

+16 สาย



ร้อยละ 78.5 ของประชากร

สะสม 453,606 สาย



เข็มที่ 2

+36 สาย



ร้อยละ 73.4 ของประชากร

สะสม 424,052 สาย



เข็มที่ 3

+319 สาย



ร้อยละ 28.8 ของประชากร

สะสม 166,686 สาย



เข็มที่ 4

+46 สาย

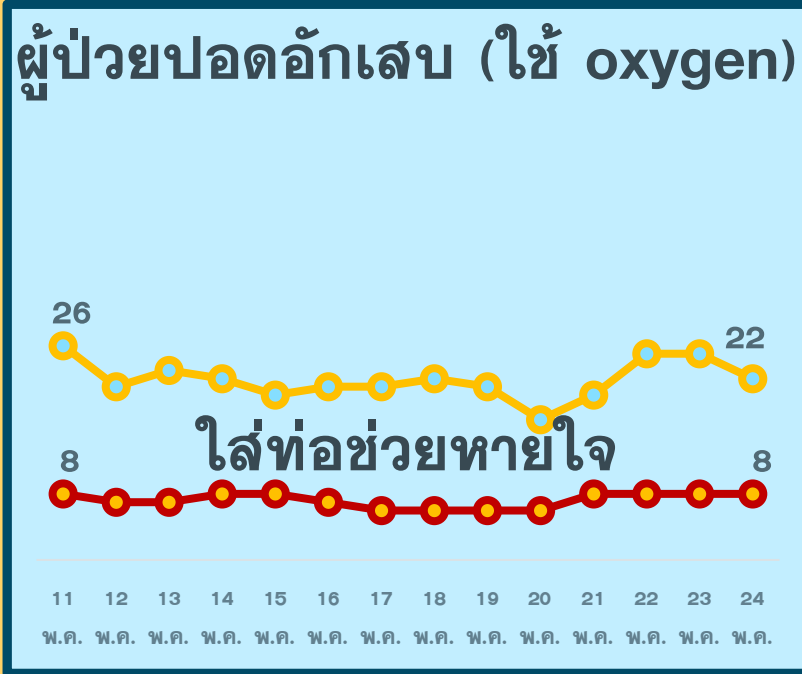
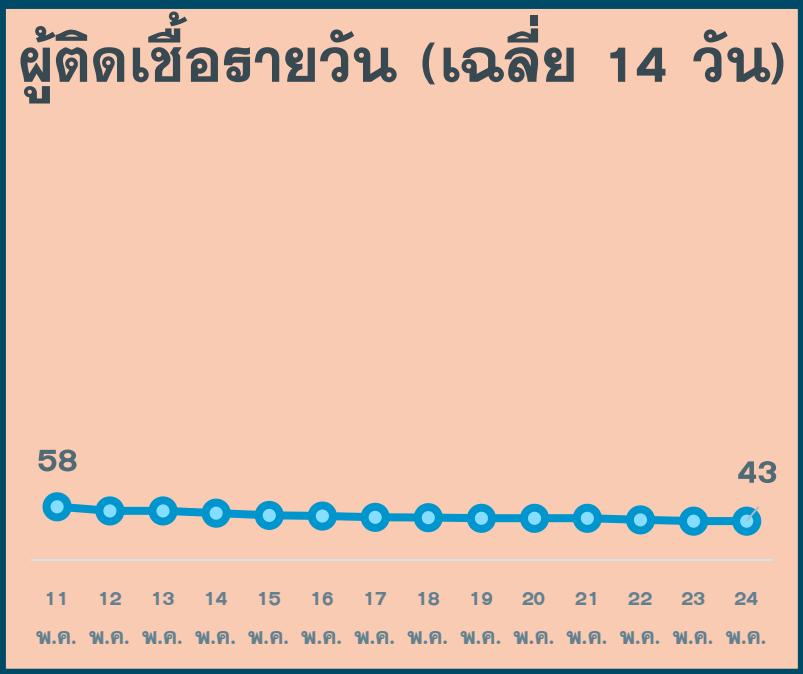


ร้อยละ 2.8 ของประชากร

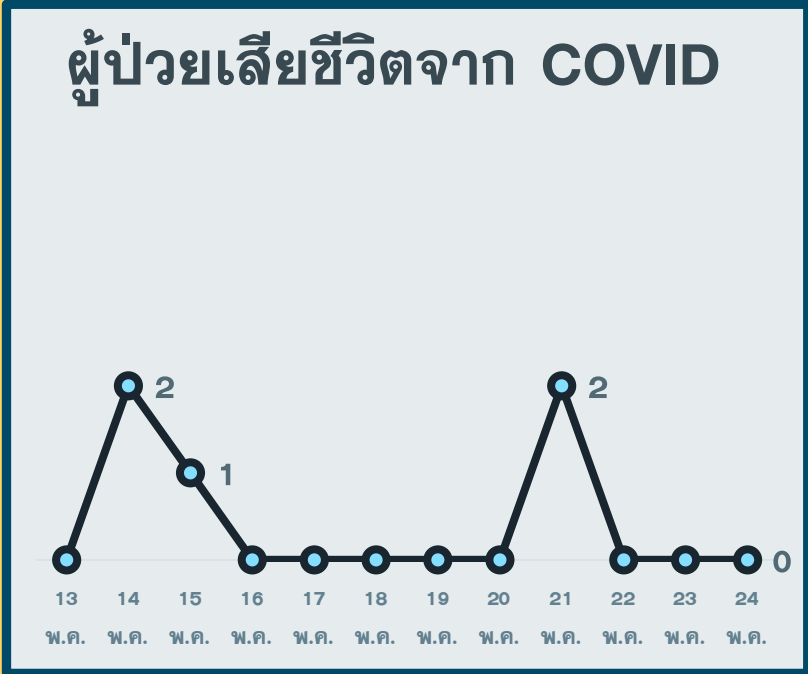
สะสม 16,333 สาย

สถานการณ์ COVID-19 จ.ประจวบคีรีขันธ์

ผู้ติดเชื้อ ผู้ป่วยปอดอักเสบ ผู้ป่วยใส่ท่อหายใจ และผู้เสียชีวิต



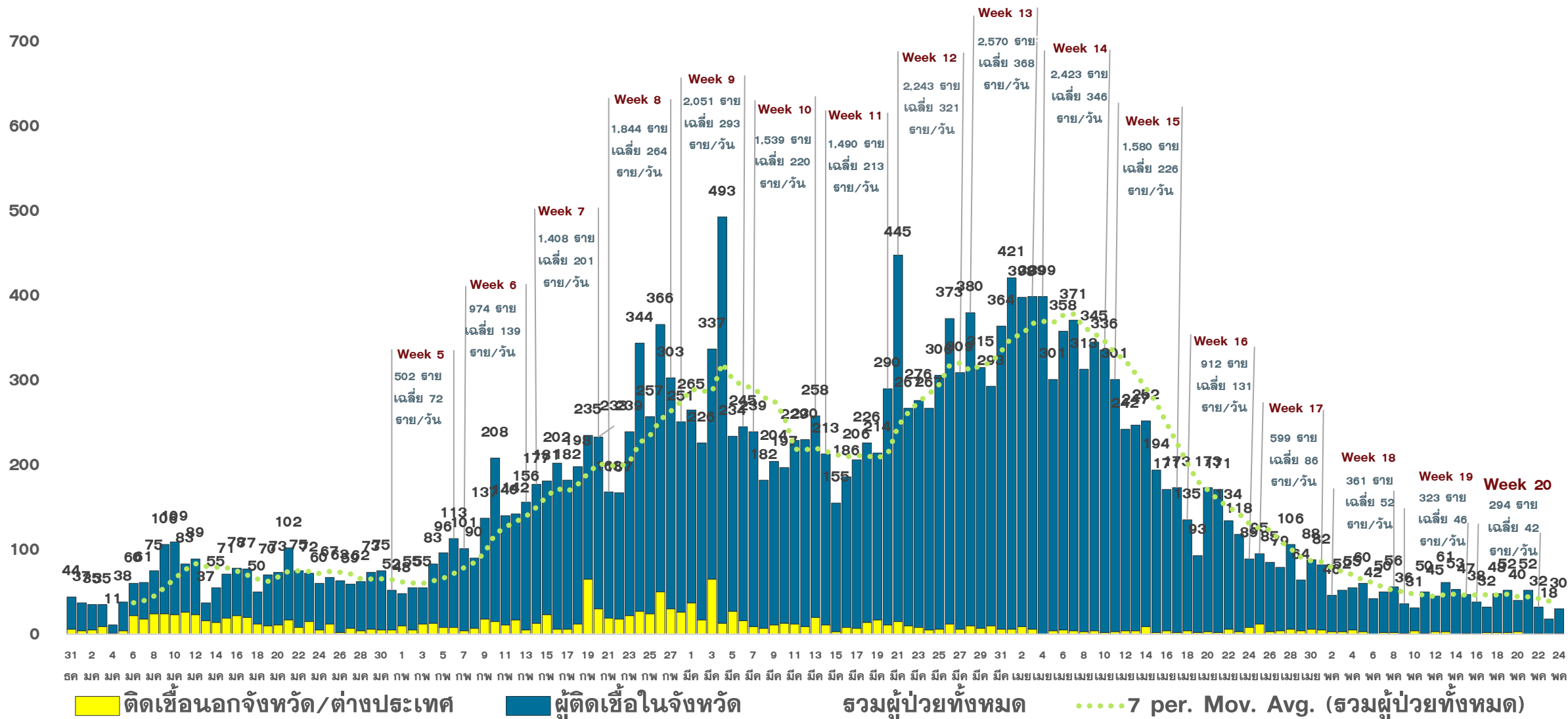
*จำนวนผู้ป่วยปอดอักเสบและใส่ท่อช่วยหายใจที่รักษาอยู่



*รายงานตามวันที่เสียชีวิต

แนวโน้มการพบผู้ป่วยยืนยัน COVID-19 ตามวันที่รายงาน จ.ประจวบคีรีขันธ์

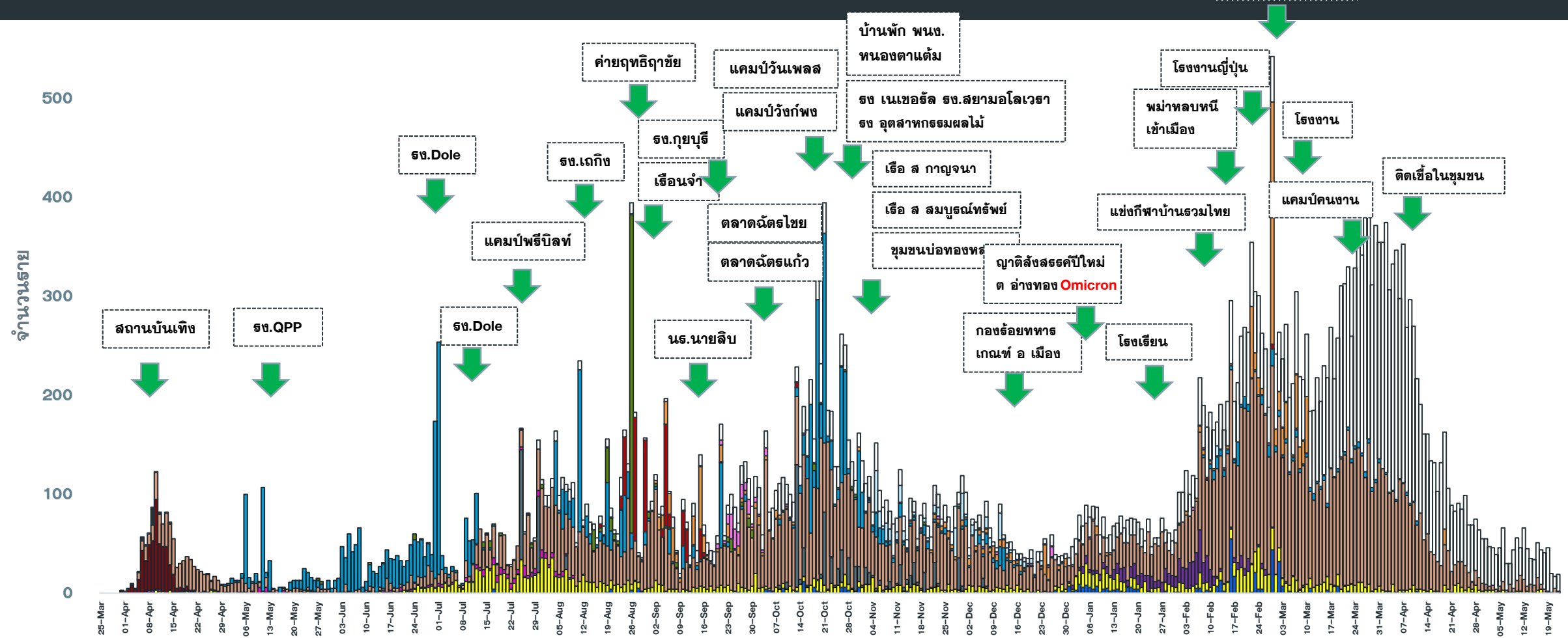
ณ 24 พ.ค.65



แนวโน้มผู้ป่วย COVID-19 ตามวันเริ่มป่วย จำแนกประเภทความเสี่ยง

ตั้งแต่ 25 มี.ค.-24 พ.ค.65

ค่าย/โรงเรียนทหาร



- ติดเชื้อจาก ตปท
- ติดเชื้อจากต่างจังหวัด
- โรงเรียน
- ค่าย/โรงเรียนทหาร
- ไปสถานที่ชุมชน เช่น สถานที่ท่องเที่ยว ตลาด ห้างสรรพสินค้า
- อาชีพเสี่ยง เช่น ทำงานในสถานที่แออัด
- สถานที่บันเทิง
- AS ACF
- เสือน้ำ
- รวมโรงงาน
- ค่ายทหาร
- ตลาด
- ประมง
- ติดเชื้อในชุมชน/ระหว่างสอบ

จำนวนผู้ป่วยยืนยัน COVID-19 รายอำเภอ จ.ประจวบคีรีขันธ์ ตามวันที่รายงาน

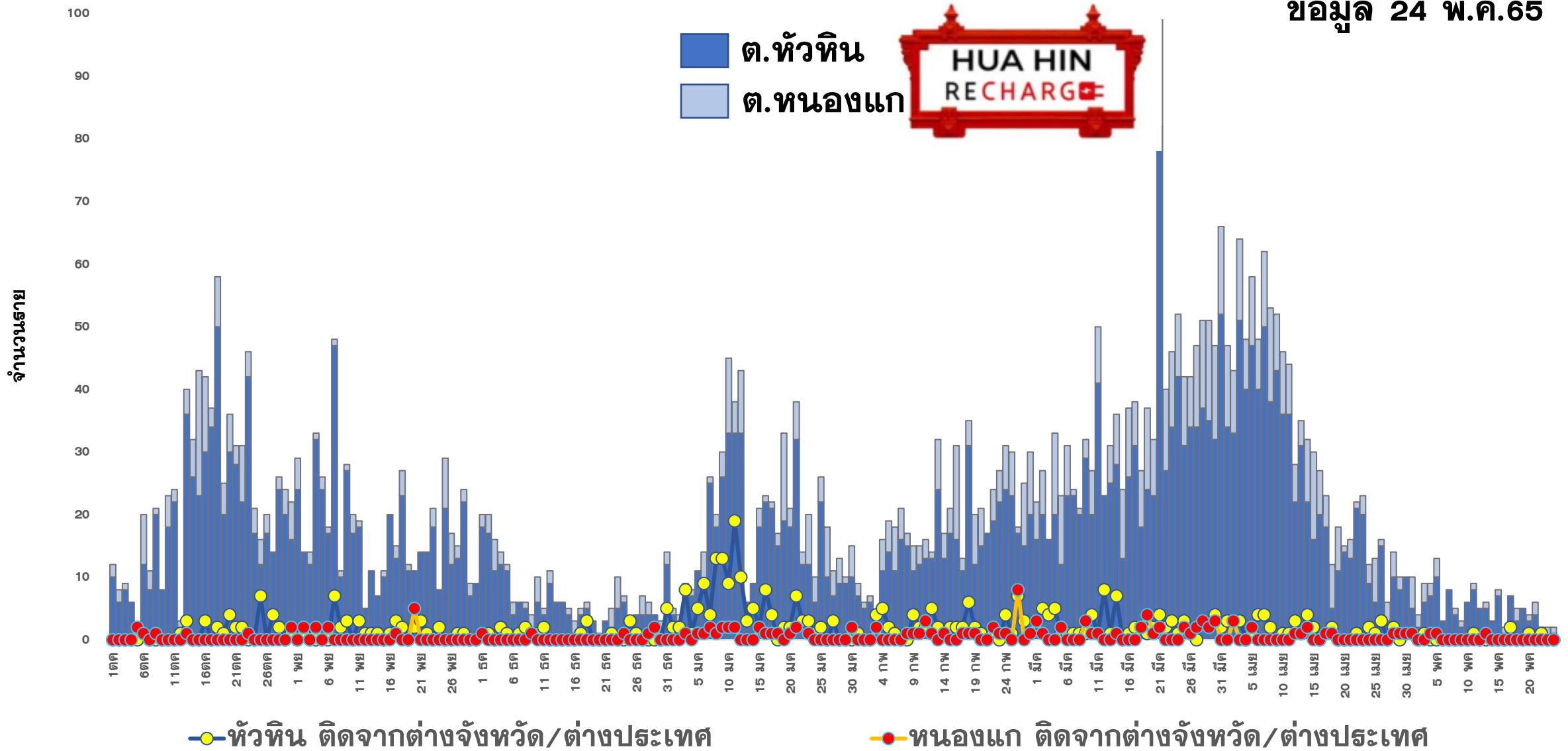
ข้อมูล 24 พ.ค.65

อำเภอ	1 ม.ค.-16 พ.ค.	17 พ.ค.	18 พ.ค.	19 พ.ค.	20 พ.ค.	21 พ.ค.	22 พ.ค.	23 พ.ค.	รวม	เฉลี่ย 7 วัน ย้อนหลัง
หัวหิน	6,396	8	11	10	13	4	5	4	6,451	8
ปราณบุรี	3,263	2	6	1	2	1	0	3	3,278	2
สามร้อยยอด	2,392	6	4	2	0	11	4	4	2,423	4
กุยบุรี	1,021	0	0	0	3	0	4	0	1,028	1
เมือง	5,115	29	21	22	21	11	0	15	5,234	17
ทับสะแก	1,425	1	7	3	7	1	0	0	1,444	3
บางสะพาน	1,784	0	0	0	6	4	4	4	1,802	3
บางพานน้อย	1,085	2	3	2	0	0	1	0	1,093	1
เรือนำ	17	0	0	0	0	0	0	0	17	0
หลบหนีเข้าเมือง	217	0	0	0	0	0	0	0	217	0
ต่างประเทศ	134	0	0	0	0	0	0	0	134	0
รวม	22,849	48	52	40	52	32	18	30	23,121	39

แนวโน้มผู้ป่วยรายวัน COVID-19 ตำบลพื้นที่ HUAHIN RECHARGE

(ต.หัวหิน และ ต.หนองแก) ตั้งแต่ 1 ตุลาคม 64

ข้อมูล 24 พ.ค.65



แนวโน้มผู้ป่วย COVID-19 กลุ่ม HCW จ.ประจวบคีรีขันธ์ ตามวันที่รายงาน

ข้อมูล 24 พ.ค.65

ประเภทการติดเชื้อ

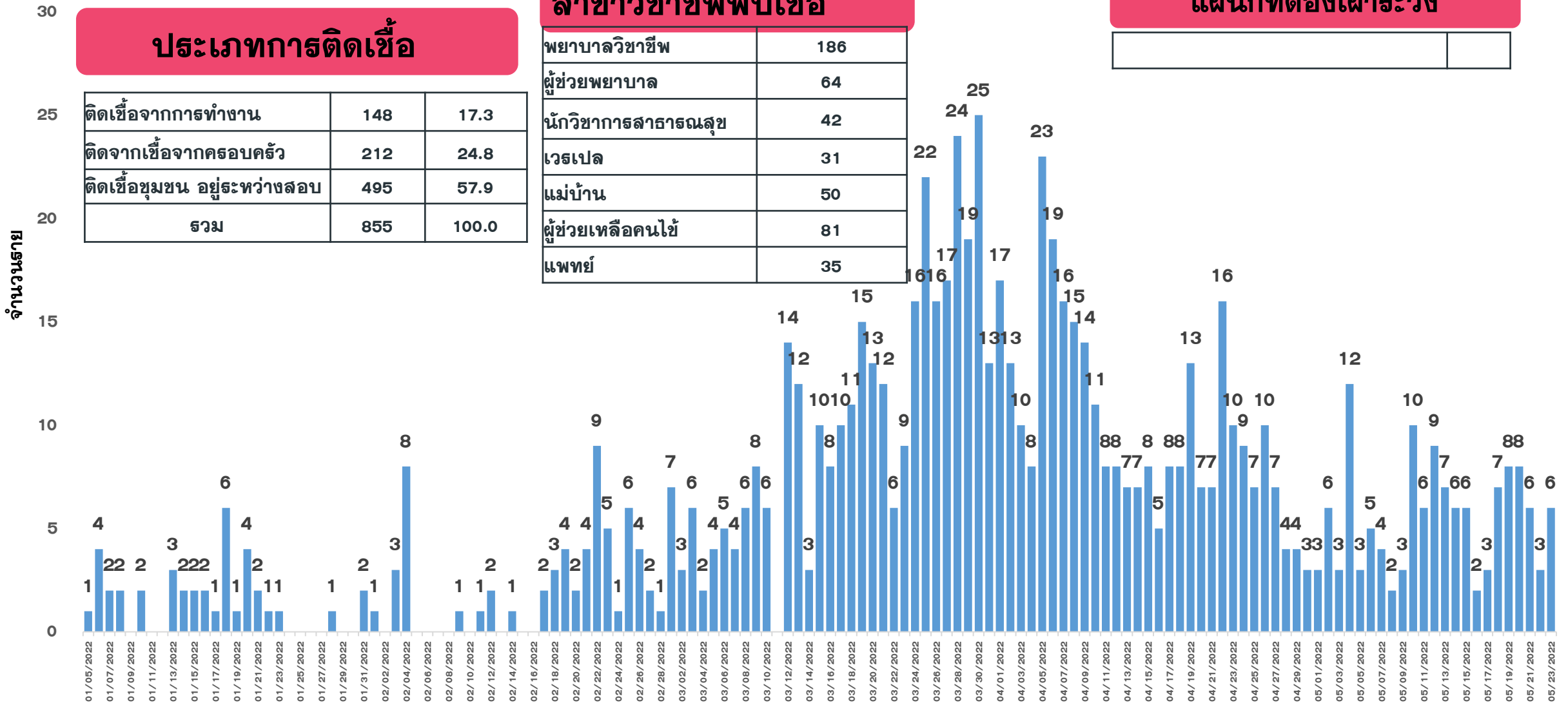
ติดเชื้อจากการทำงาน	148	17.3
ติดจากเชื้อจากครอบครัว	212	24.8
ติดเชื้อชุมชน อยู่ระหว่างสอบสวน	495	57.9
รวม	855	100.0

สาขาวิชาชีพพบเชื้อ

พยาบาลวิชาชีพ	186
ผู้ช่วยพยาบาล	64
นักวิชาการสาธารณสุข	42
เวรเปล	31
แม่บ้าน	50
ผู้ช่วยเหลือคนไข้	81
แพทย์	35

แผนกที่ต้องเฝ้าระวัง

--	--



จำนวนผู้ป่วย COVID-19 กลุ่ม HCW จ.ประจวบคีรีขันธ์ ตามวันที่รายงาน

ข้อมูล 24 พ.ค.65

หน่วยงาน	ต.ป.สะสม ตั้งแต่ ม.ค.	จำนวนผู้ป่วย						
		23 พ.ค.	24 พ.ค.	25 พ.ค.	26 พ.ค.	27 พ.ค.	28 พ.ค.	29 พ.ค.
รพ.หัวหิน	254	2						
รพ.ปราณบุรี	63							
รพ.สามร้อยยอด	52	2						
รพ.กุยบุรี	2							
รพ.ประจวบคีรีขันธ์	141							
รพ.ทับสะแก	36							
รพ.บางสะพาน	77	1						
รพ.บางสะพานน้อย	37							
รพ.ค่ายธนระรัต	6							
รพ.กรุงเทพ-หัวหิน	58							
รพ.خانเปาโล	31							
สสอ.	6							
รพ.สต.	83	1						
สสจ.	9							
รวม	855	6						

สรุปผลการฉีดวัคซีนโควิด 19 จังหวัดประจวบคีรีขันธ์

ผลการให้บริการวัคซีน ณ วันที่ 23 พฤษภาคม 2565 เวลา 22.00 น.



ฉีดวัคซีนทั้งหมด
1,060,677

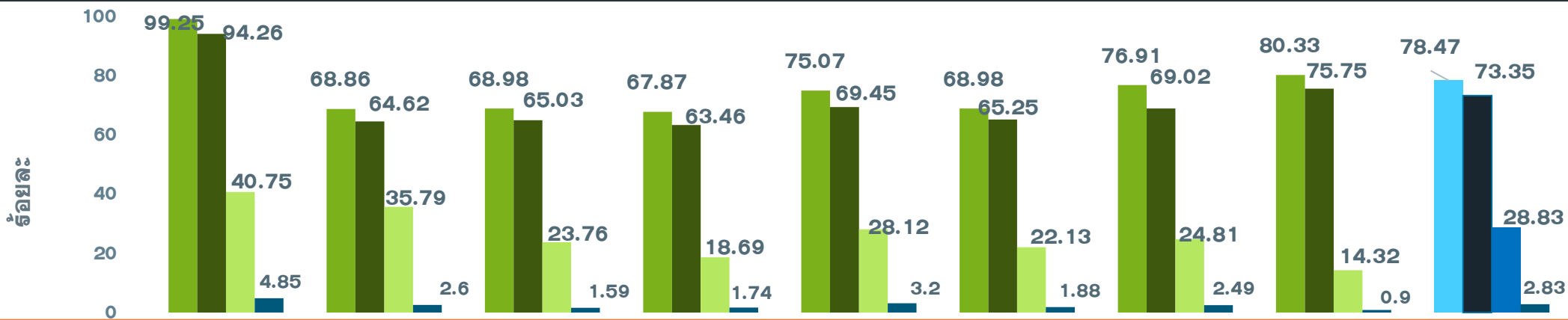
+ เพิ่มวันนี้
417



จำนวนผู้ได้รับวัคซีน จำแนกรายเข็มและชนิด วัคซีน	เข็มที่ 1					เข็มที่ 2					
	sinovac 	AstraZeneca 	Sinopharm 	Pfizer 	Moderna 	sinovac 	AstraZeneca 	Sinopharm 	Pfizer 	Moderna 	Johnson & Johnson
+เพิ่มขึ้นวานนี้ (โตล)	0	3	0	13	0	0	2	3	31	0	0
รวมรายใหม่ (ราย)	16					36					
ตั้งแต่วันที่ 1 เมษายน 2564	220,104	59,803	91,674	79,462	2,563	23,504	226,531	88,827	77,737	7,009	444
สะสม (ราย)	453,606					424,052					
จำนวนผู้ได้รับวัคซีน จำแนกรายเข็มและชนิด วัคซีน	เข็มที่ 3					เข็มที่ 4					
	sinovac 	AstraZeneca 	Sinopharm 	Pfizer 	Moderna 	sinovac 	AstraZeneca 	Sinopharm 	Pfizer 	Moderna 	
+เพิ่มขึ้นวานนี้ (โตล)	0	5	0	314	0	0	2	0	44	0	
รวมรายใหม่(ราย)	319					46					
ตั้งแต่วันที่ 1 เมษายน 2564	23	84,965	52	65,094	16,552	0	806	0	11,553	3,974	
สะสม (ราย)	166,686					16,333					

ร้อยละความครอบคลุมของการได้รับวัคซีน COVID-19 รายอำเภอ

ข้อมูล 24 พ.ค.65



	หัวหิน	ปราณบุรี	300 ยอด	กุยบุรี	เมือง	ทับสะแก	บางพาน	พานน้อย	จังหวัด
ประชากรทั้งหมด	126905	82872	52915	45676	94233	51433	81533	42527	578094
จำนวนโดสทั้งหมด เข็ม 1+2+3	303442	142424	84328	69322	165690	81382	141239	72850	1060677
จำนวนได้รับเข็ม 1	125951	57062	36502	31002	70743	35477	62707	34162	453606
ร้อยละความครอบคลุม	99.25	68.86	68.98	67.87	75.07	68.98	76.91	80.33	78.47
จำนวนได้รับเข็ม 2 ครบเกณฑ์	119619	53549	34412	28988	65441	33558	56270	32215	424052
ร้อยละความครอบคลุม	94.26	64.62	65.03	63.46	69.45	65.25	69.02	75.75	73.35
จำนวนได้รับเข็ม 3 กระตุ้น	51716	29660	12573	8539	26495	11382	20230	6091	166686
ร้อยละความครอบคลุม	40.75	35.79	23.76	18.69	28.12	22.13	24.81	14.32	28.83
จำนวนได้รับเข็ม 4 กระตุ้น	6156	2153	841	793	3011	965	2032	382	16333
ร้อยละความครอบคลุม	4.85	2.60	1.59	1.74	3.20	1.88	2.49	0.90	2.83

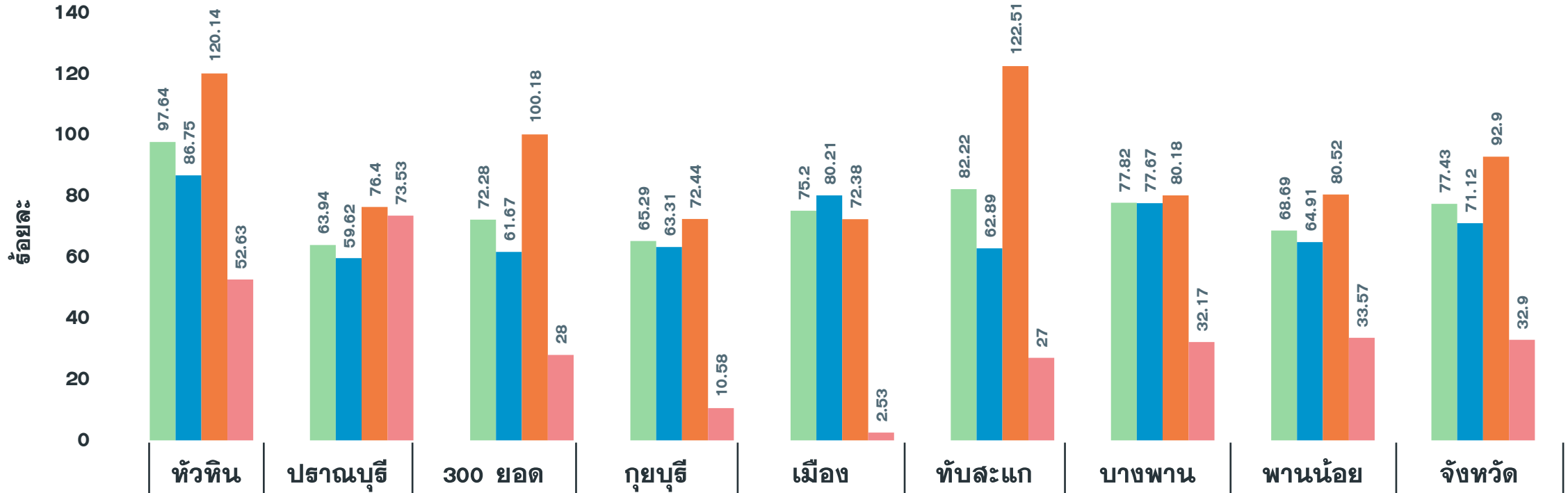
ผลงานการฉีดวัคซีน COVID-19 ตามกลุ่มเป้าหมาย จ.ประจวบคีรีขันธ์

ข้อมูล 24 พ.ค.65

กลุ่มเป้าหมาย	เป้าหมาย	เข็มที่ 1 (คน)	+เพิ่ม	ร้อยละ	เข็มที่ 2 (คน)	+เพิ่ม	ร้อยละ	เข็มที่ 3 (คน)	+เพิ่ม	ร้อยละ	เข็มที่ 4 (คน)	+เพิ่ม	ร้อยละ
1. ผู้ที่มีอายุ 60 ปีขึ้นไป	87,976	62,569	1	71.12	60,279	0	68.52	26,596	3	30.23	845	16	0.96
2. ผู้ที่มีโรคประจำตัว 7 กลุ่ม	42,486	39,469	0	92.90	38,243	1	90.01	17,065	23	40.17	1,020	5	2.40
3. หญิงตั้งครรภ์	2,292	754	0	32.90	697	0	30.41	161	0	7.02	0	0	0.00
รวม 608	132,754	102,792	1	77.43	99,219	1	74.74	43,822	26	33.01	1,865	21	1.40
4. บุคลากรทางการแพทย์ฯ	5,839	6,055	0	103.70	6,039	0	103.43	5,737	0	98.25	4,586	0	78.54
5. อสม.	7,200	5,821	0	80.85	5,721	0	79.46	4,191	1	58.21	1,532	0	21.28
6. জনত.দাননন	12,725	15,341	0	120.56	15,252	0	119.86	11,615	0	91.28	3,286	2	25.82
7. ประชาชนทั่วไป 18-59 ปี	240,814	260,526	6	108.19	248,582	6	103.23	95,190	28	39.53	5,035	23	2.09
8. นักเรียน อายุ 12-17 ปี	33,604	35,429	4	105.43	32,700	7	97.31	5,780	264	17.20	22	0	0.07
9. เด็กอายุ 5-11 ปี	37,458	27,472	5	73.34	16,336	22	43.61	0	0	0	0	0	0

ผลงานฉีดวัคซีน COVID-19 กลุ่มเป้าหมาย 608 รายอำเภอ เข็มที่ 1 จ.ประจวบคีรีขันธ์

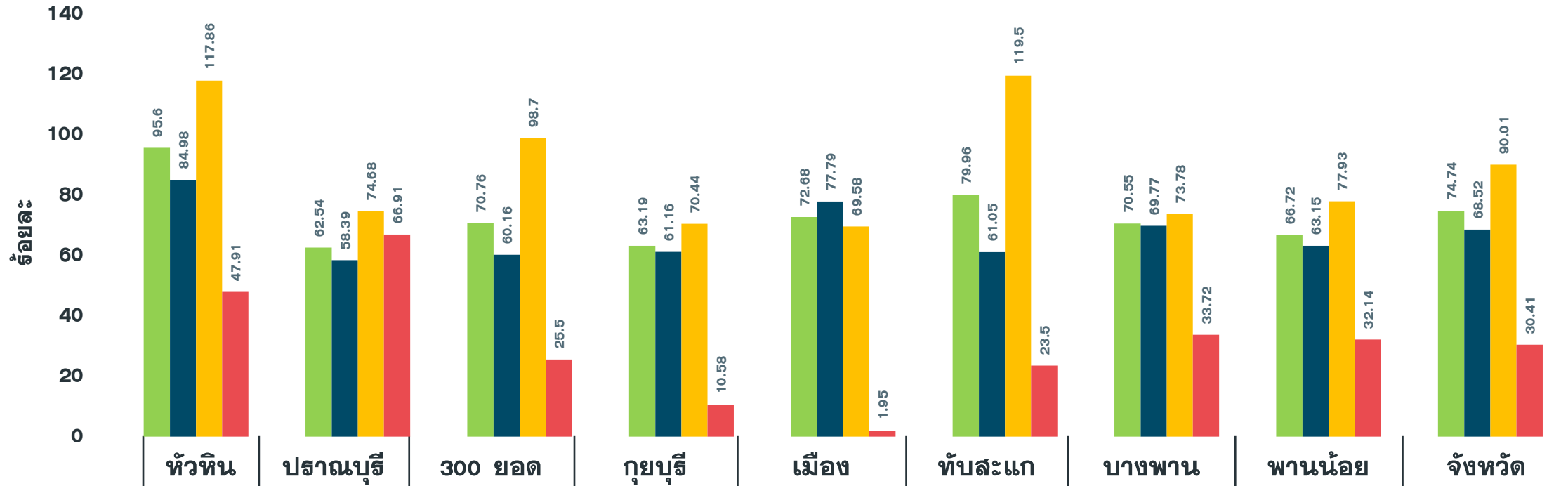
ข้อมูล 24 พ.ค.65



จำนวนเข็มที่ 1 (สะสม)	25,247	11,707	9,844	7,863	15,814	11,738	13,692	6,887	102,792
รวมกลุ่ม 608 เข็ม 1	97.64	63.94	72.28	65.29	75.20	82.22	77.82	68.69	77.43
ผู้มีอายุ 60 ปี	86.75	59.62	61.67	63.31	80.21	62.89	77.67	64.91	71.12
ผู้ป่วย 7 กลุ่มโรค	120.14	76.40	100.18	72.44	72.38	122.51	80.18	80.52	92.90
หญิงตั้งครรภ์	52.63	73.53	28.00	10.58	2.53	27.00	32.17	33.57	32.90

ผลงานฉีดวัคซีน COVID-19 กลุ่มเป้าหมาย 608 รายอำเภอ เข็มที่ 2 จ.ประจวบคีรีขันธ์

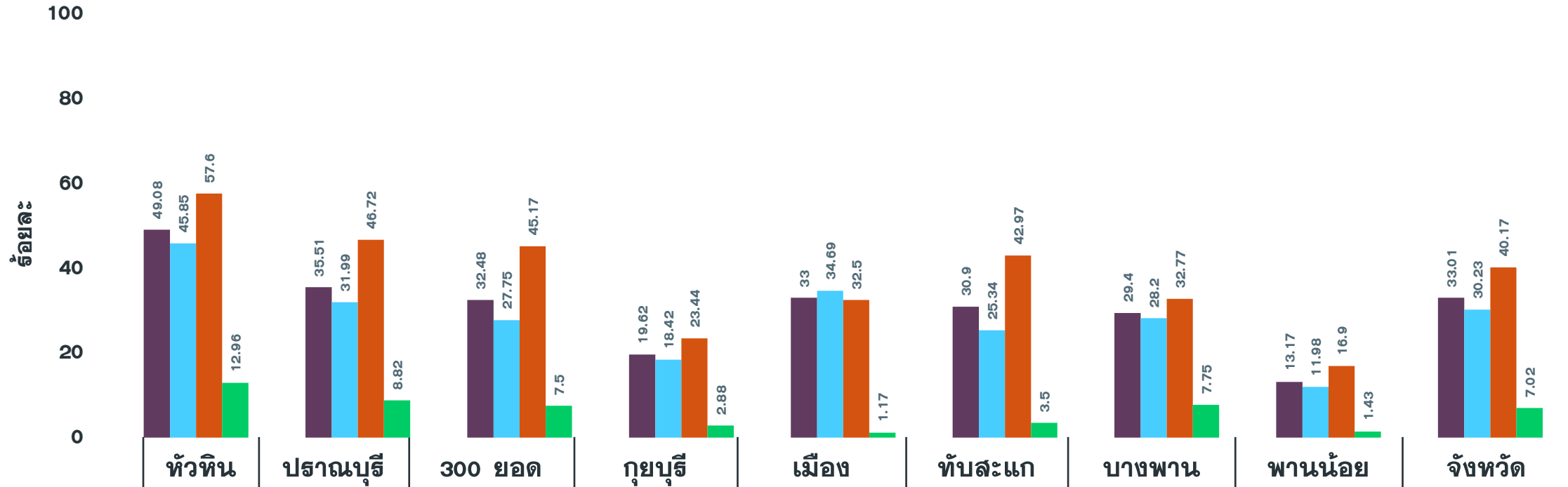
ข้อมูล 24 พ.ค.65



จำนวนเข็มที่ 2 (สะสม)	24,719	11,451	9,637	7,611	15,283	11,416	12,413	6,689	99,219
รวมกลุ่ม 608 เข็ม 2	95.60	62.54	70.76	63.19	72.68	79.96	70.55	66.72	74.74
ผู้มีอายุ 60 ปี	84.98	58.39	60.16	61.16	77.79	61.05	69.77	63.15	68.52
ผู้ป่วย 7 กลุ่มโรค	117.86	74.68	98.70	70.44	69.58	119.50	73.78	77.93	90.01
หญิงตั้งครรภ์	47.91	66.91	25.50	10.58	1.95	23.50	33.72	32.14	30.41

ผลงานฉีดวัคซีน COVID-19 กลุ่มเป้าหมาย 608 รายอำเภอ เข็มที่ 3 จ.ประจวบคีรีขันธ์

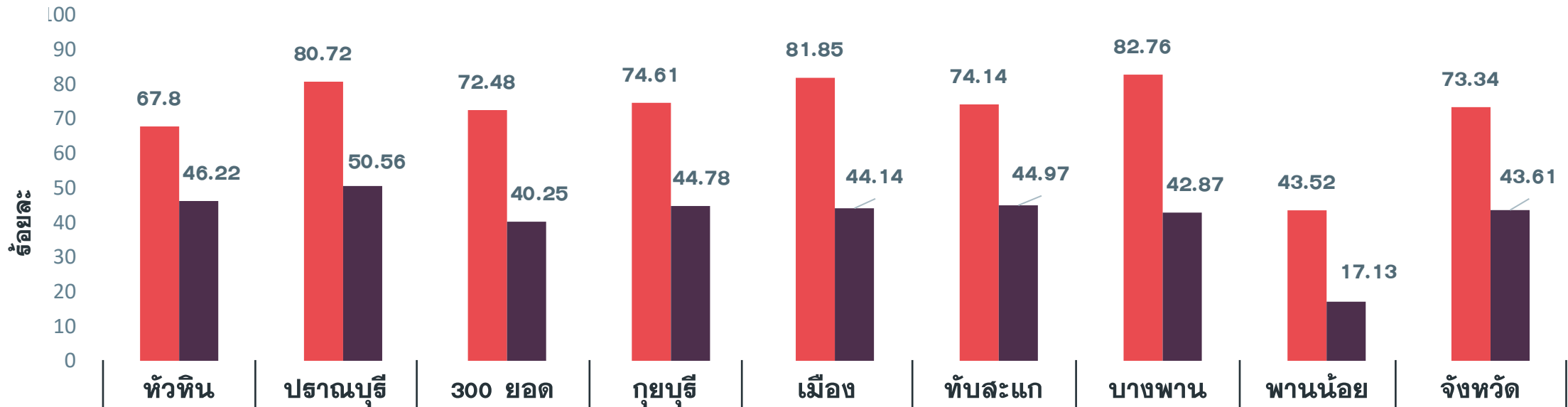
ข้อมูล 24 พ.ค.65



จำนวนเข็มที่ 3 (สะสม)	12,691	6,502	4,423	2,363	6,940	4,411	5,172	1,320	43,822
รวมกลุ่ม 608 เข็ม 3	49.08	35.51	32.48	19.62	33.00	30.90	29.40	13.17	33.01
ผู้มีอายุ 60 ปี	45.85	31.99	27.75	18.42	34.69	25.34	28.20	11.98	30.23
ผู้ป่วย 7 กลุ่มโรค	57.60	46.72	45.17	23.44	32.50	42.97	32.77	16.90	40.17
หญิงตั้งครรภ์	12.96	8.82	7.50	2.88	1.17	3.50	7.75	1.43	7.02

ผลงานฉีดวัคซีน COVID-19 เด็กอายุ 5-11 ปี รายอำเภอ จ.ประจวบคีรีขันธ์

ข้อมูล 24 พ.ค.65



	หัวหิน	ปราณบุรี	300 ยอด	กุยบุรี	เมือง	ทับสะแก	บางพาน	พาน้อย	จังหวัด
เป้าหมายกลุ่ม 5-11 ปี	11156	5587	2929	2588	5351	2722	4703	2422	37458
เข็มที่ 1 (วันนี้)	0	0	0	5	0	0	0	0	5
เข็มที่ 1 (สะสม)	7564	4510	2123	1931	4380	2018	3892	1054	27472
ร้อยละความครอบคลุม	67.80	80.72	72.48	74.61	81.85	74.14	82.76	43.52	73.34
เข็มที่ 2 (วันนี้)	3	14	0	4	1	0	0	0	22
เข็มที่ 2 (สะสม)	5156	2825	1179	1159	2362	1224	2016	415	16336
ร้อยละความครอบคลุม	46.22	50.56	40.25	44.78	44.14	44.97	42.87	17.13	43.61

ป้องกันภาวะ

Long COVID



ลองโควิด เป็นอาการผิดปกติที่เกิดขึ้นหลังหายป่วยจากโควิด 3 เดือน เช่น อ่อนเพลีย นอนไม่หลับ ปวด/เวียนศีรษะ หายใจไม่อิ่ม ไอ เจ็บหน้าอก ผอมร่วง วิตกกังวล/เครียด ความจำสั้น การรับรู้กลิ่นและรสเปลี่ยนไป



ออกกำลังกายเบา ๆ
อย่างสม่ำเสมอ
เน้นท่าบริหารปอด

รับประทานอาหาร
มีประโยชน์
ครบ 5 หมู่



ฝึกหายใจ
แบบช้าและลึก
เพื่อฟื้นฟูกล้ามเนื้อ
ที่ใช้ในการหายใจ

ผ่อนคลายจิตใจ
ไม่เครียด
หรือวิตกกังวล



ป้องกันภาวะลองโควิด หลังหายป่วย



นอนหลับพักผ่อน
ให้เพียงพอ

หลีกเลี่ยงมลภาวะทางอากาศ
เช่น ควันบุหรี่ ฝุ่น PM2.5



การป้องกันลองโควิดที่ดีที่สุด = ป้องกันการติดเชื้อ

สวมหน้ากากอนามัย



ล้างมือ



เว้นระยะห่าง



ฉีดวัคซีนตามกำหนด



หากมีอาการนานเกินกว่า 2 เดือน หรือรบกวนการใช้ชีวิตประจำวัน พบแพทย์ที่รพ.ตามสิทธิการรักษา

Scan Qr Code
เพื่อทำแบบประเมิน
ลองโควิด (Long Covid)

