



ศูนย์ปฏิบัติการภาวะฉุกเฉินด้านการแพทย์และสาธารณสุข
สำนักงานสาธารณสุขจังหวัดพระจวบคีรีขันธ์
กรณี โรคติดเชื้อไวรัสโคโรนา 2019

ฉบับที่ 827 EOC ครั้งที่ 428 วันที่ 25 พฤษภาคม 2565 เวลา 09.00 น.

OMICRON
SARS-COV-2 VARIANT

code: B.1.1.529





รายงานสถานการณ์ COVID-19 ประจวบคีรีขันธ์

ประจวบคีรีขันธ์ ตั้งแต่ 1 ม.ค.-25 พ.ค.2565

รายใหม่วันนี้

+39

ในจังหวัด 37 นอกจังหวัด 2

ผู้ป่วยยืนยันสะสม

23,160

รักษาหาย/ออกจากรพ.

22,966

+48 (99.2%)

เสียชีวิต

96(+0)

(0.1%) จาก PCR+ATK

ผลงานการฉีดวัคซีน



รวมฉีดเพิ่ม 815 โดส

รวมฉีดแล้ว 1,061,551 โดส

ระบบเฝ้าระวังฯ

39

ระบบเฝ้าระวังและ

บริการสะสม **22,792**

เรือนจำ

0

เรือนจำสะสม

17

หลบหนีเข้าเมือง

0

หลบหนีเข้าเมืองสะสม

217

ติดจากต่างประเทศ

0

ติดจากต่างประเทศสะสม

134



การใช้เตียงรักษาผู้ป่วยใน รพ.

ทั้งหมด

ใช้ไป

คงเหลือ

อัตราครองเตียง

662

98

564

14.8

ระดับเตียงตามความรุนแรงของโรค

สาย

ระดับ

1

(ไม่มีอาการ/อาการเล็กน้อย)

41

ระดับ

1

(อาการปานกลาง)

36

ระดับ

2.1

(ใช้ oxygen low flow)

7

อัตราครองเตียงระดับ 2-3

ระดับ

2.2

(ใช้ oxygen high flow)

12.4%

6

ระดับ

3

(ใส่ท่อ & เครื่องช่วยหายใจ)

8

จำนวนผู้ป่วยยืนยันสะสมตั้งแต่ปี 2563

ป่วย

43,872

รักษาหาย

43,060

เสียชีวิต

215

ตรวจ ATK พบเชื้อวันนี้

342

จำนวนผู้ป่วยเข้าข่ายสะสม

54,670



รักษา CI 17 สาย



รักษา HI 492 สาย



เข็มที่ 1

+46 สาย



ร้อยละ 78.5 ของประชากร

สะสม 453,664 สาย



เข็มที่ 2

+144 สาย



ร้อยละ 73.4 ของประชากร

สะสม 424,217 สาย



เข็มที่ 3

+462 สาย



ร้อยละ 28.9 ของประชากร

สะสม 167,158 สาย



เข็มที่ 4

+163 สาย



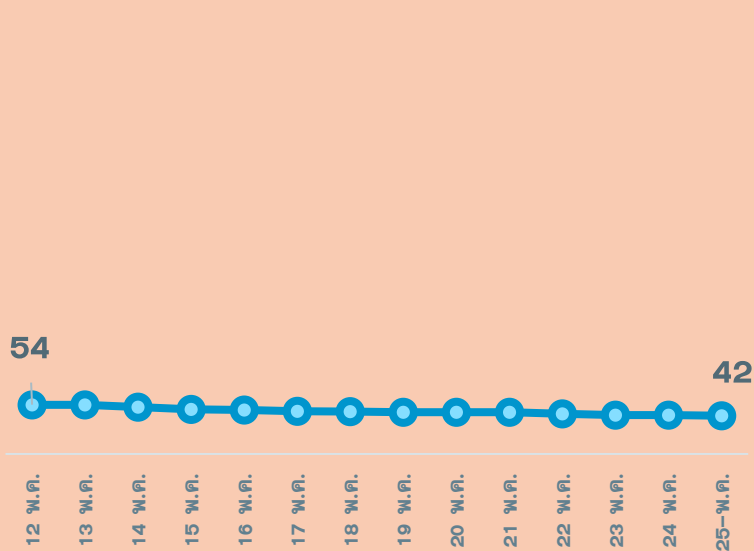
ร้อยละ 2.9 ของประชากร

สะสม 16,512 สาย

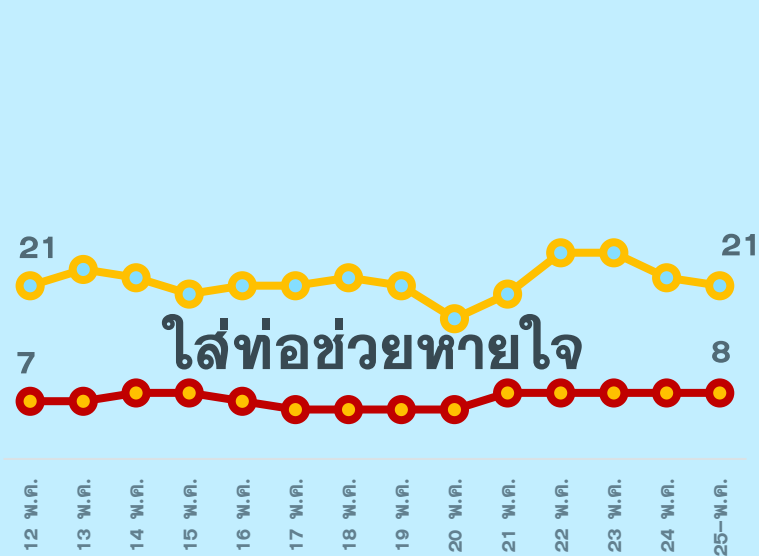
สถานการณ์ COVID-19 จ.ประจวบคีรีขันธ์

ผู้ติดเชื้อ ผู้ป่วยปอดอักเสบ ผู้ป่วยใส่ท่อหายใจ และผู้เสียชีวิต

ผู้ติดเชื้อรายวัน (เฉลี่ย 14 วัน)

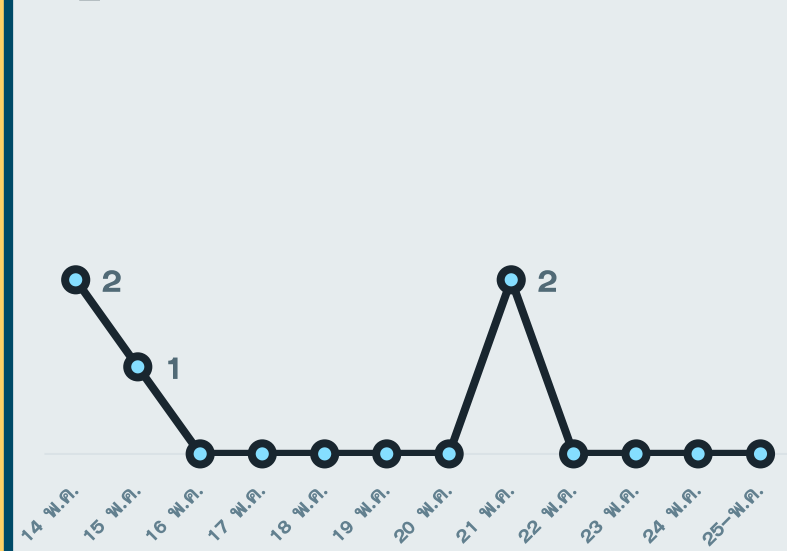


ผู้ป่วยปอดอักเสบ (ใช้ oxygen)



*จำนวนผู้ป่วยปอดอักเสบและใส่ท่อช่วยหายใจที่รักษาอยู่

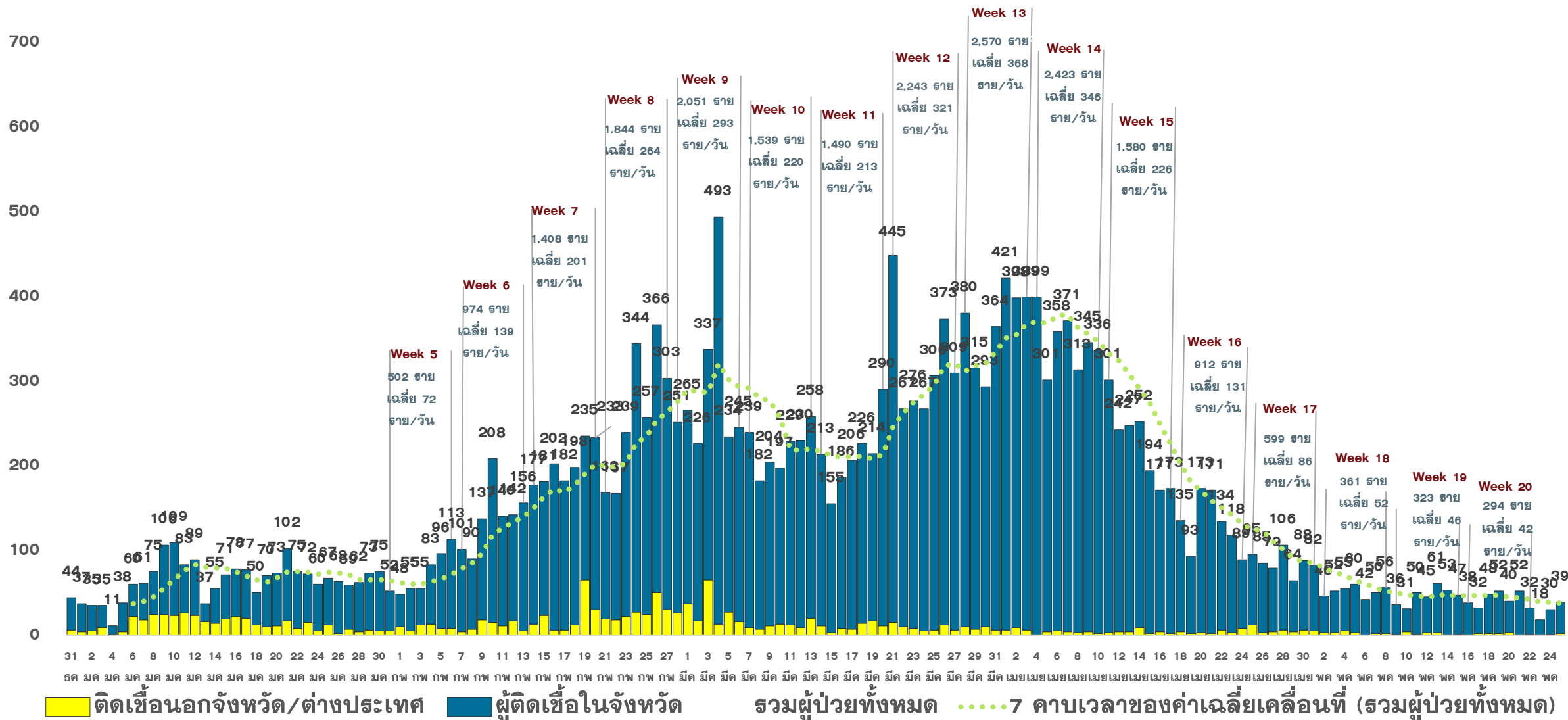
ผู้ป่วยเสียชีวิตจาก COVID



*รายงานตามวันที่เสียชีวิต

แนวโน้มการพบผู้ป่วยยืนยัน COVID-19 ตามวันที่รายงาน จ.ประจวบคีรีขันธ์

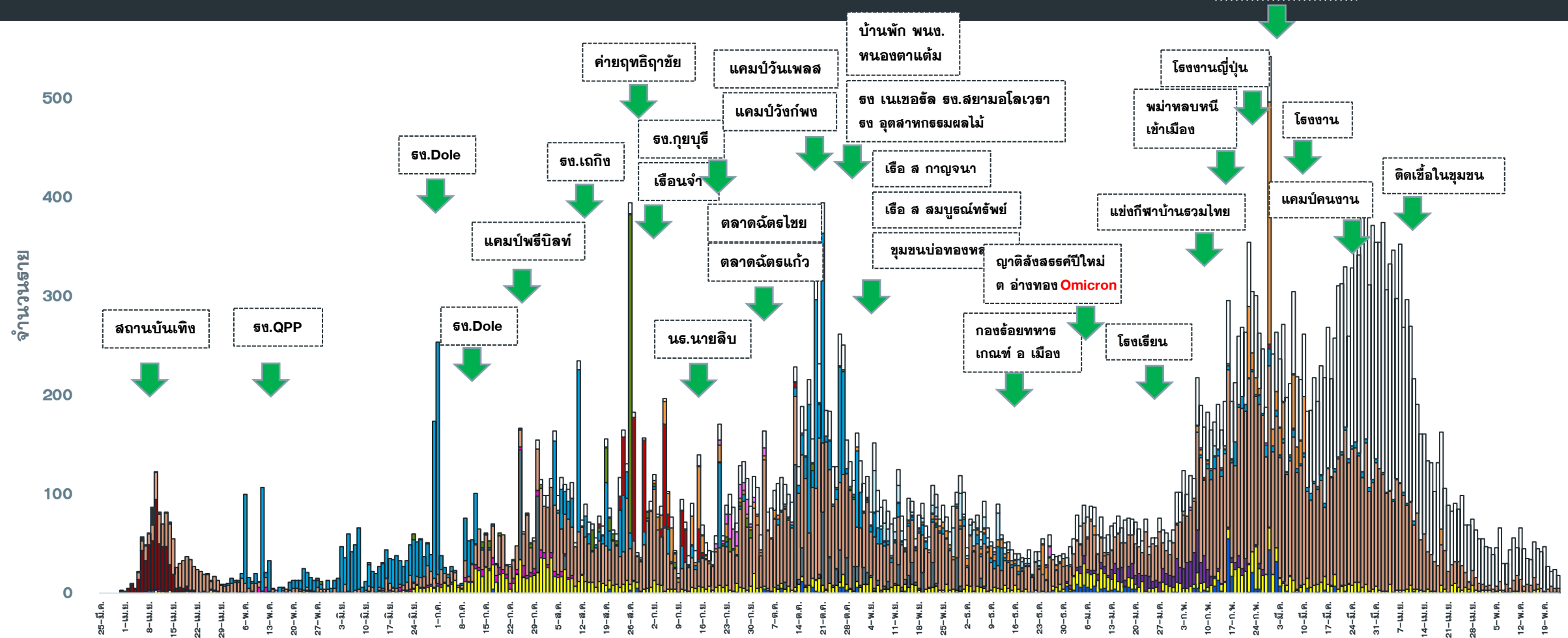
ณ 25 พ.ค.65



แนวโน้มผู้ป่วย COVID-19 ตามวันเริ่มป่วย จำแนกประเภทความเสี่ยง

ตั้งแต่ 25 มี.ค.-25 พ.ค.65

ค่าย/โรงเรือนทหาร



- ติดเชื้อมาจาก ดตปท
- ติดเชื้อมาจากต่างจังหวัด
- โรงเรือน
- แคมป์คนงาน
- ไปสถานที่ชุมชน เช่น สถานที่ท่องเที่ยว ตลาด ห้างสรรพสินค้า
- สถานบันเทิง
- สัมผัสใกล้ชิดผู้ป่วยยืนยันก่อนหน้า
- อาชีพเสี่ยง เช่น ทำงานในสถานที่แออัด
- รวมโรงงาน
- AS ACF
- เรือนจำ
- ค่ายทหาร
- ตลาด
- ประมง
- ติดเชื้อในชุมชน/ระหว่างสอบ



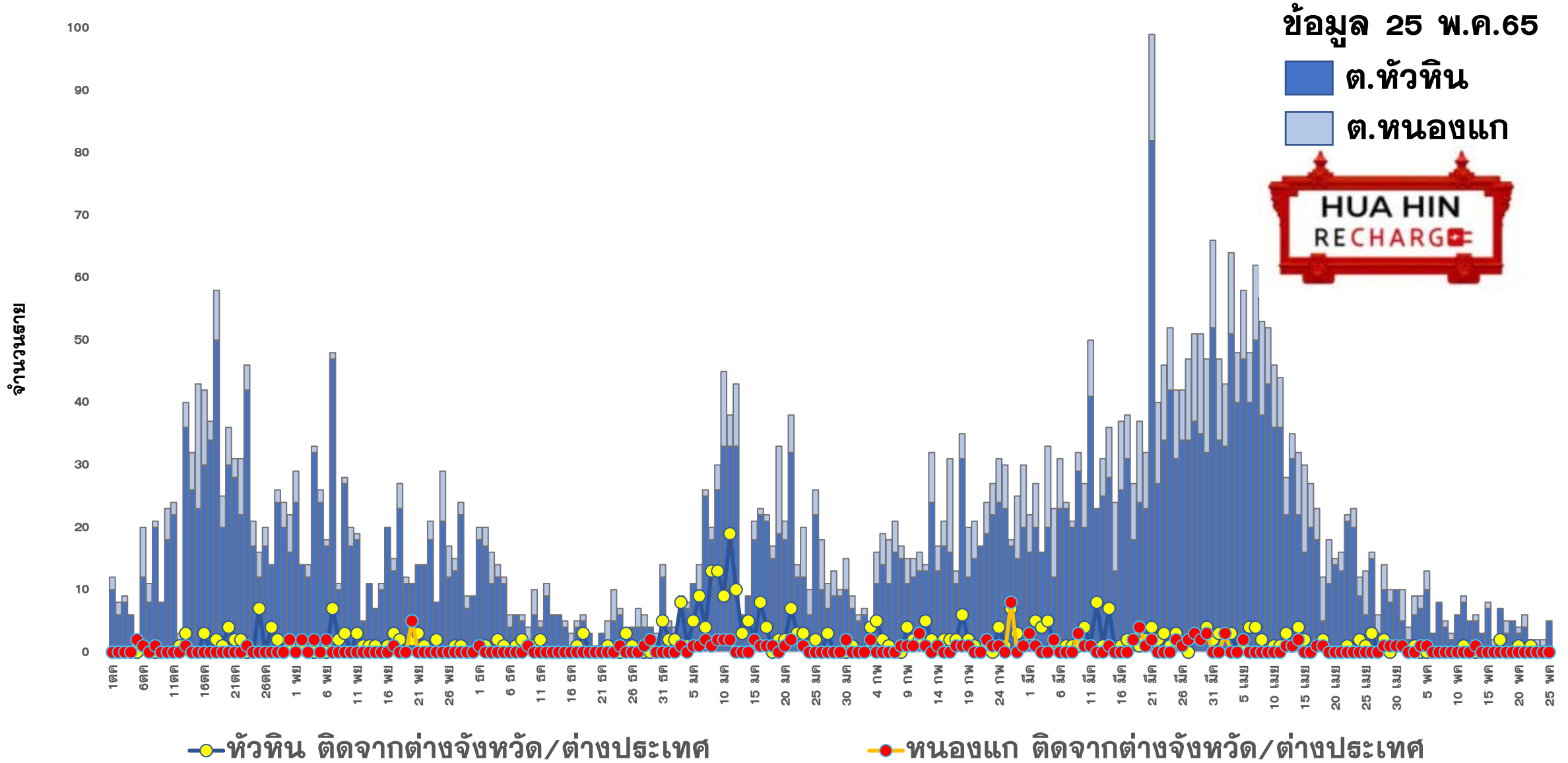
จำนวนผู้ป่วยยืนยัน COVID-19 รายอำเภอ จ.ประจวบคีรีขันธ์ ตามวันที่รายงาน

ข้อมูล 25 พ.ค.65

อำเภอ	1 ม.ค.-17 พ.ค.	18 พ.ค.	19 พ.ค.	20 พ.ค.	21 พ.ค.	22 พ.ค.	23 พ.ค.	24 พ.ค.	รวม	เฉลี่ย 7 วัน ย้อนหลัง
หัวหิน	6,404	11	10	13	4	5	4	10	6,461	8
ปราณบุรี	3,265	6	1	2	1	0	3	1	3,279	2
สามร้อยยอด	2,398	4	2	0	11	4	4	9	2,432	5
กุยบุรี	1,021	0	0	3	0	4	0	0	1,028	1
เมือง	5,144	21	22	21	11	0	15	14	5,248	15
ทับสะแก	1,426	7	3	7	1	0	0	5	1,449	3
บางสะพาน	1,784	0	0	6	4	4	4	0	1,802	3
บางพานน้อย	1,087	3	2	0	0	1	0	0	1,093	1
เรือนำ	17	0	0	0	0	0	0	0	17	0
หลบหนีเข้าเมือง	217	0	0	0	0	0	0	0	217	0
ต่างประเทศ	134	0	0	0	0	0	0	0	134	0
รวม	22,897	52	40	52	32	18	30	39	23,160	38

แนวโน้มผู้ป่วยรายวัน COVID-19 ตำบลพื้นที่ HUAHIN RECHARGE

(ต.หัวหิน และ ต.หนองแก) ตั้งแต่ 1 ตุลาคม 64



แนวโน้มผู้ป่วย COVID-19 กลุ่ม HCW จ.ประจวบคีรีขันธ์ ตามวันที่รายงาน

ข้อมูล 25 พ.ค.65

ประเภทการติดเชื้อ

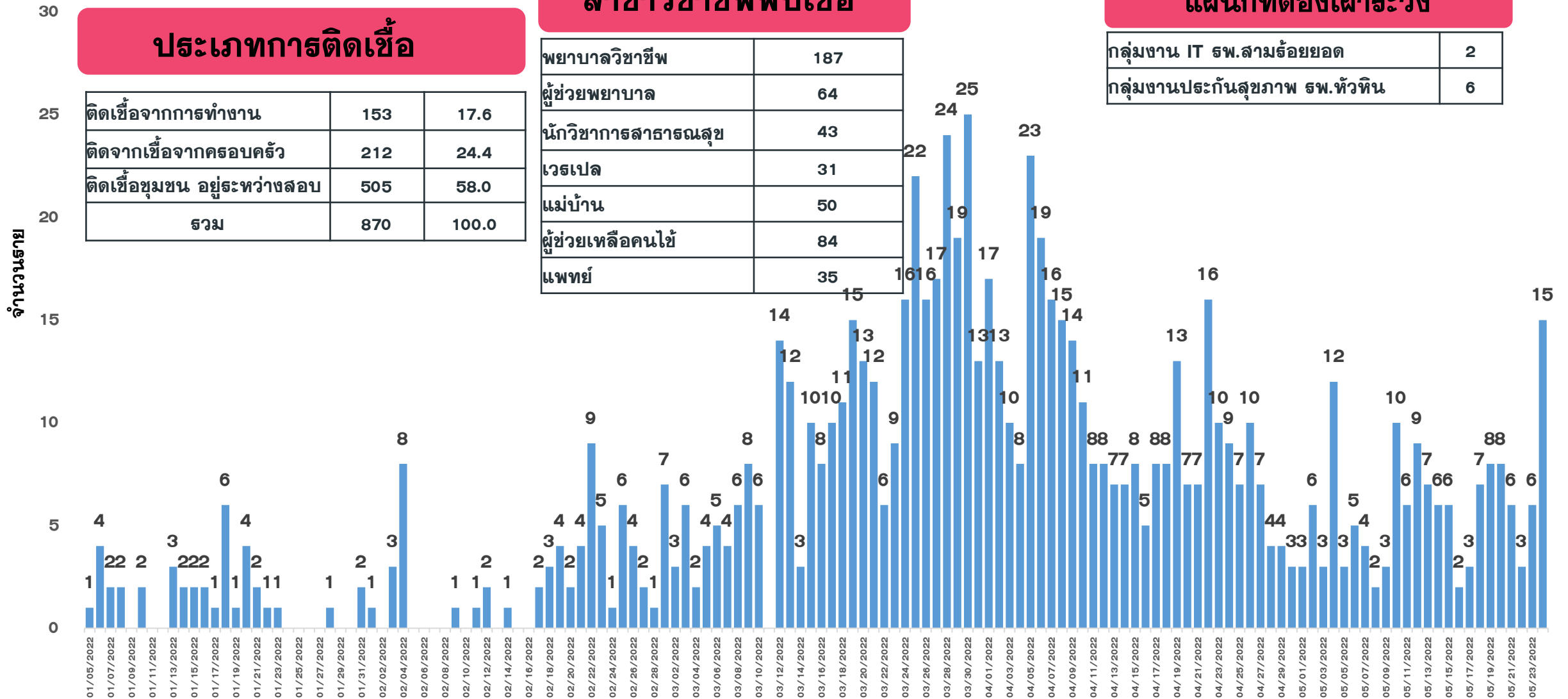
ติดเชื้อจากการทำงาน	153	17.6
ติดจากเชื้อจากครอบครัว	212	24.4
ติดเชื้อชุมชน อยู่ระหว่างสอบสวน	505	58.0
รวม	870	100.0

สาขาวิชาชีพพบเชื้อ

พยาบาลวิชาชีพ	187
ผู้ช่วยพยาบาล	64
นักวิชาการสาธารณสุข	43
เวรเปล	31
แม่บ้าน	50
ผู้ช่วยเหลือคนไข้	84
แพทย์	35

แผนกที่ต้องเฝ้าระวัง

กลุ่มงาน IT รพ.สามร้อยยอด	2
กลุ่มงานประกันสุขภาพ รพ.หัวหิน	6





จำนวนผู้ป่วย COVID-19 กลุ่ม HCW จ.ประจวบคีรีขันธ์ ตามวันที่รายงาน

ข้อมูล 25 พ.ค.65

หน่วยงาน	ต.ป.สะสม ตั้งแต่ ม.ค.	จำนวนผู้ป่วย						
		23 พ.ค.	24 พ.ค.	25 พ.ค.	26 พ.ค.	27 พ.ค.	28 พ.ค.	29 พ.ค.
รพ.หัวหิน	262	2	8					
รพ.ปราณบุรี	65		2					
รพ.สามร้อยยอด	56	2	4					
รพ.กุยบุรี	2							
รพ.ประจวบคีรีขันธ์	141							
รพ.ทับสะแก	36							
รพ.บางสะพาน	77	1						
รพ.บางสะพานน้อย	37							
รพ.ค่ายธนระรัต	6							
รพ.กรุงเทพ-หัวหิน	59		1					
รพ.ซานเปาโล	31							
สสอ.	6							
รพ.สต.	83	1						
สสจ.	9							
รวม	870	6	15					

สรุปผลการฉีดวัคซีนโควิด 19 จังหวัดประจวบคีรีขันธ์

ผลการให้บริการวัคซีน ณ วันที่ 24 พฤษภาคม 2565 เวลา 22.00 น.



ฉีดวัคซีนทั้งหมด
1,061,551

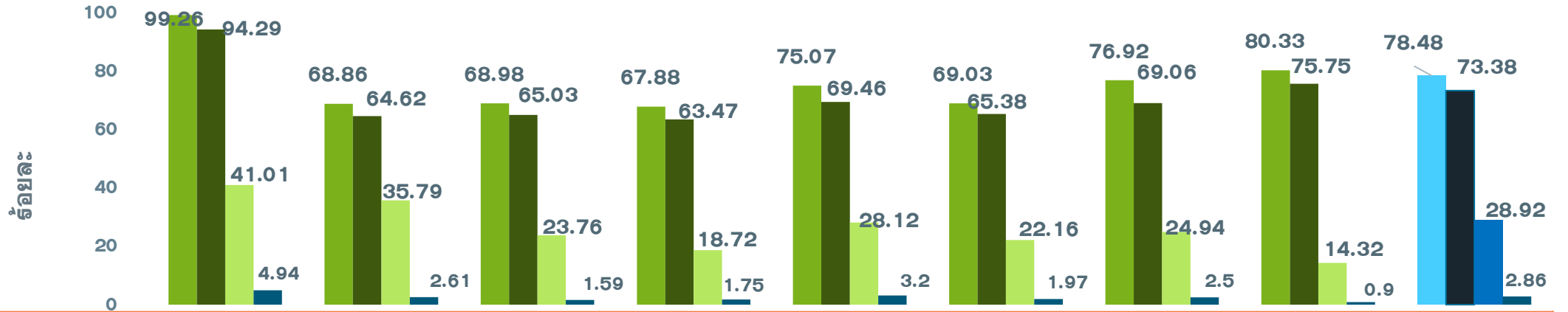
+ เพิ่มวันนี้
815



จำนวนผู้ได้รับวัคซีน จำแนกรายเข็มและชนิด วัคซีน	เข็มที่ 1					เข็มที่ 2					
	sinovac 	AstraZeneca 	Sinopharm 	Pfizer 	Moderna 	sinovac 	AstraZeneca 	Sinopharm 	Pfizer 	Moderna 	Johnson & Johnson
+เพิ่มขึ้นวานนี้ (โตล)	0	4	0	42	0	0	0	6	138	0	0
รวมรายใหม่ (ราย)	46					144					
ตั้งแต่วันที่ 1 เมษายน 2564	220,107	59,806	91,674	79,514	2,563	23,504	226,538	88,833	77,889	7,009	444
สะสม (ราย)	453,664					424,217					
จำนวนผู้ได้รับวัคซีน จำแนกรายเข็มและชนิด วัคซีน	เข็มที่ 3					เข็มที่ 4					
	sinovac 	AstraZeneca 	Sinopharm 	Pfizer 	Moderna 	sinovac 	AstraZeneca 	Sinopharm 	Pfizer 	Moderna 	
+เพิ่มขึ้นวานนี้ (โตล)	0	0	0	443	19	0	0	0	107	56	
รวมรายใหม่(ราย)	462					163					
ตั้งแต่วันที่ 1 เมษายน 2564	23	84,965	52	65,547	16,571	0	806	0	11,676	4,030	
สะสม (ราย)	167,158					16,512					

ร้อยละความครอบคลุมของการได้รับวัคซีน COVID-19 รายอำเภอ

ข้อมูล 25 พ.ค.65



	หัวหิน	ปราณบุรี	300 ยอด	กุยบุรี	เมือง	ทับสะแก	บางพาน	พานน้อย	จังหวัด
ประชากรทั้งหมด	126905	82872	52915	45676	94233	51433	81533	42527	578094
จำนวนโดสทั้งหมด เข็ม 1+2+3	303942	142441	84328	69345	165706	81538	141401	72850	1061551
จำนวนได้รับเข็ม 1	125966	57065	36502	31003	70744	35503	62719	34162	453664
ร้อยละความครอบคลุม	99.26	68.86	68.98	67.88	75.07	69.03	76.92	80.33	78.48
จำนวนได้รับเข็ม 2 ครบเกณฑ์	119660	53551	34412	28992	65453	33626	56308	32215	424217
ร้อยละความครอบคลุม	94.29	64.62	65.03	63.47	69.46	65.38	69.06	75.75	73.38
จำนวนได้รับเข็ม 3 กระตุ้น	52049	29664	12573	8551	26498	11398	20334	6091	167158
ร้อยละความครอบคลุม	41.01	35.79	23.76	18.72	28.12	22.16	24.94	14.32	28.92
จำนวนได้รับเข็ม 4 กระตุ้น	6267	2161	841	799	3011	1011	2040	382	16512
ร้อยละความครอบคลุม	4.94	2.61	1.59	1.75	3.20	1.97	2.50	0.90	2.86

ผลงานการฉีดวัคซีน COVID-19 ตามกลุ่มเป้าหมาย จ.ประจวบคีรีขันธ์

ข้อมูล 25 พ.ค.65

กลุ่มเป้าหมาย	เป้าหมาย	เข็มที่ 1 (คน)	+เพิ่ม	ร้อยละ	เข็มที่ 2 (คน)	+เพิ่ม	ร้อยละ	เข็มที่ 3 (คน)	+เพิ่ม	ร้อยละ	เข็มที่ 4 (คน)	+เพิ่ม	ร้อยละ
1. ผู้ที่มีอายุ 60 ปีขึ้นไป	87,976	62,572	2	71.12	60,289	5	68.53	26,615	14	30.25	890	35	1.01
2. ผู้ที่มีโรคประจำตัว 7 กลุ่ม	42,486	39,471	2	92.90	38,251	7	90.03	17,093	28	40.23	1,036	13	2.44
3. หญิงตั้งครรภ์	2,292	754	0	32.90	697	0	30.41	161	0	7.02	0	0	0.00
รวม 608	132,754	102,797	4	77.43	99,237	12	74.75	43,869	42	33.05	1,926	48	1.45
4. บุคลากรทางการแพทย์ฯ	5,839	6,055	0	103.70	6,039	0	103.43	5,737	0	98.25	4,591	5	78.63
5. อสม.	7,200	5,821	0	80.85	5,721	0	79.46	4,191	0	58.21	1,532	0	21.28
6. জনত.ด้านหน้า	12,725	15,341	0	120.56	15,252	0	119.86	11,615	0	91.28	3,293	7	25.88
7. ประชาชนทั่วไป 18-59 ปี	240,814	260,539	8	108.19	248,610	22	103.24	95,254	60	39.56	5,141	103	2.13
8. นักเรียน อายุ 12-17 ปี	33,604	35,443	11	105.47	32,751	51	97.46	6,141	360	18.27	22	0	0.07
9. เด็กอายุ 5-11 ปี	37,458	27,498	23	73.41	16,404	59	43.79	0	0	0	0	0	0



แนวทางปฏิบัติ สำหรับ ผู้สัมผัสเสี่ยงสูงโควิด 19



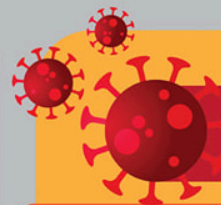
ไปทำงานโดย แยกพื้นที่กับคนอื่น
+ ใช้มาตรการป้องกันตนเองสูงสุด

งด ไปที่สาธารณะ/ ทำกิจกรรมกับคนหมู่มาก/
ใช้ขนส่งสาธารณะที่หนาแน่น

สังเกตอาการตนเอง **10** วัน

ตรวจ ATK เมื่อมีอาการระบบทางเดินหายใจ

หากพบติดเชื้อ รับบริการ “**เจอ แจก จบ**”
ที่ รพ.ตามสิทธิการรักษา



ยกเว้น

เป็นผู้ดูแลกลุ่มเปราะบาง
(ผู้สูงอายุ/ ป่วยโรคเรื้อรัง/
เด็กเล็กป่วย)



★ **งด** การอยู่ใกล้ชิด
กลุ่มเปราะบาง
อย่างน้อย **10** วัน



★ **ตรวจ ATK** วันที่ **5**
และ **10** หลังสัมผัสผู้ป่วย/
ผู้ติดเชื้อ หรือเมื่อมีอาการ

ไม่ได้สวมหน้ากากอนามัย และ

- ☀ ใกล้เคียง/พูดคุย กับผู้ป่วย/ผู้ติดเชื้อ
ในระยะ 2 เมตร นานกว่า 5 นาที
- ☀ ผู้ป่วยไอ/จามใส่ ตั้งแต่ 3 วันก่อนมีอาการ
หรือขณะมีอาการ
- ☀ อยู่ในสถานที่ปิด อากาศถ่ายเทไม่ดี
กับผู้ป่วย/ผู้ติดเชื้อ นานกว่า 30 นาที

