



ศูนย์ปฏิบัติการภาวะฉุกเฉินด้านการแพทย์และสาธารณสุข  
สำนักงานสาธารณสุขจังหวัดบุรีรัมย์  
กรณี โรคติดเชื้อไวรัสโคโรนา 2019

ฉบับที่ 828 EOC ครั้งที่ 428 วันที่ 26 พฤษภาคม 2565 เวลา 09.00 น.

**OMICRON**  
SARS-COV-2 VARIANT

code: B.1.1.529





# รายงานสถานการณ์ COVID-19 ประจวบคีรีขันธ์

## ประจวบคีรีขันธ์ ตั้งแต่ 1 ม.ค.-26 พ.ค.2565

รายใหม่วันนี้

**+28**

ในจังหวัด 28 นอกจังหวัด 0

ผู้ป่วยยืนยันสะสม

**23,188**

รักษาหาย/ออกจากรพ.

**22,996**

+30 (99.2%)

เสียชีวิต

**96(+0)**

(0.1%) จาก PCR+ATK

ผลงานการฉีดวัคซีน



รวมฉีดเพิ่ม 1,279 โดส

รวมฉีดแล้ว 1,063,165 โดส

ระบบเฝ้าระวังฯ

**28**

ระบบเฝ้าระวังและ

บริการสะสม **22,820**

เรือนจำ

**0**

เรือนจำสะสม

**17**

หลบหนีเข้าเมือง

**0**

หลบหนีเข้าเมืองสะสม

**217**

ติดจากต่างประเทศ

**0**

ติดจากต่างประเทศสะสม

**134**

จำนวนผู้ป่วยยืนยันสะสมตั้งแต่ปี 2563

ป่วย

**43,900**

รักษาหาย

**43,090**

เสียชีวิต

**215**

ตรวจ ATK พบเชื้อวันนี้

**308**

จำนวนผู้ป่วยเข้าข่ายสะสม

**54,978**



การใช้เตียงรักษาผู้ป่วยใน รพ.

ทั้งหมด

ใช้ไป

คงเหลือ

อัตราครองเตียง

662

96

566

14.5

ระดับเตียงตามความรุนแรงของโรค

สาย

ระดับ

**1**

(ไม่มีอาการ/อาการเล็กน้อย)

**47**

ระดับ

**1**

(อาการปานกลาง)

**26**

ระดับ

**2.1**

(ใช้ oxygen low flow)

**9**

อัตราครองเตียงระดับ 2-3

ระดับ

**2.2**

(ใช้ oxygen high flow)

13.6%

**6**

ระดับ

**3**

(ใส่ท่อ & เครื่องช่วยหายใจ)

**8**



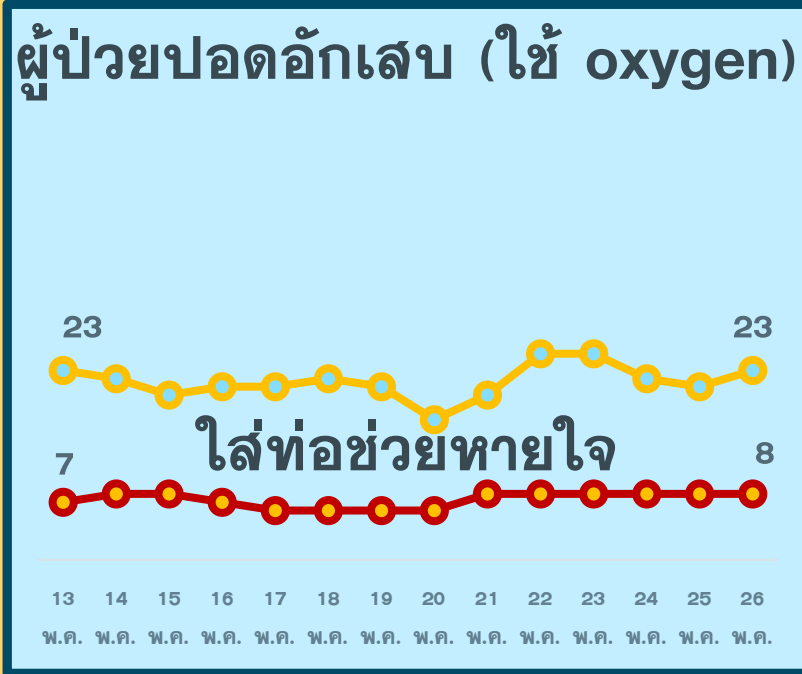
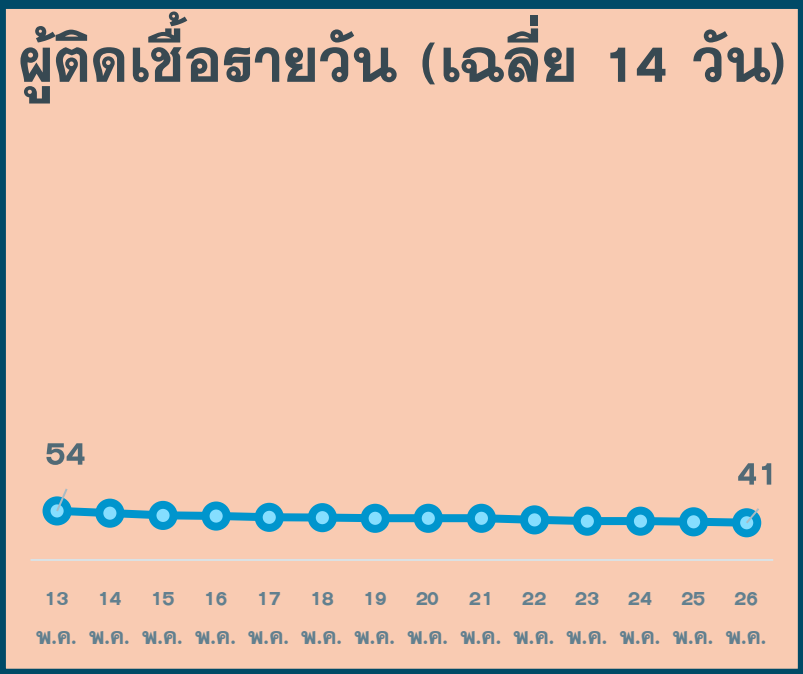
รักษา CI 14 สาย



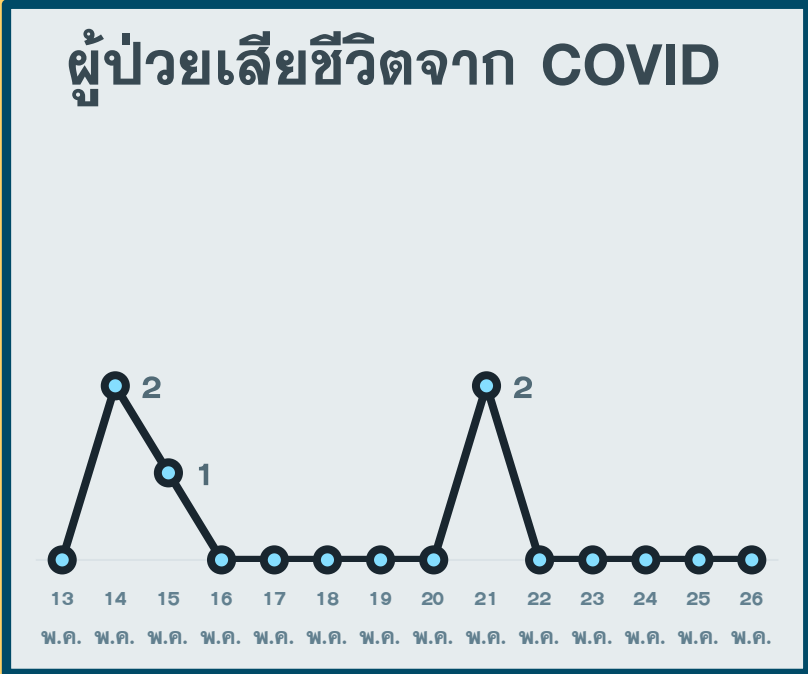
รักษา HI 490 สาย

# สถานการณ์ COVID-19 จ.ประจวบคีรีขันธ์

ผู้ติดเชื้อ ผู้ป่วยปอดอักเสบ ผู้ป่วยใส่ท่อหายใจ และผู้เสียชีวิต



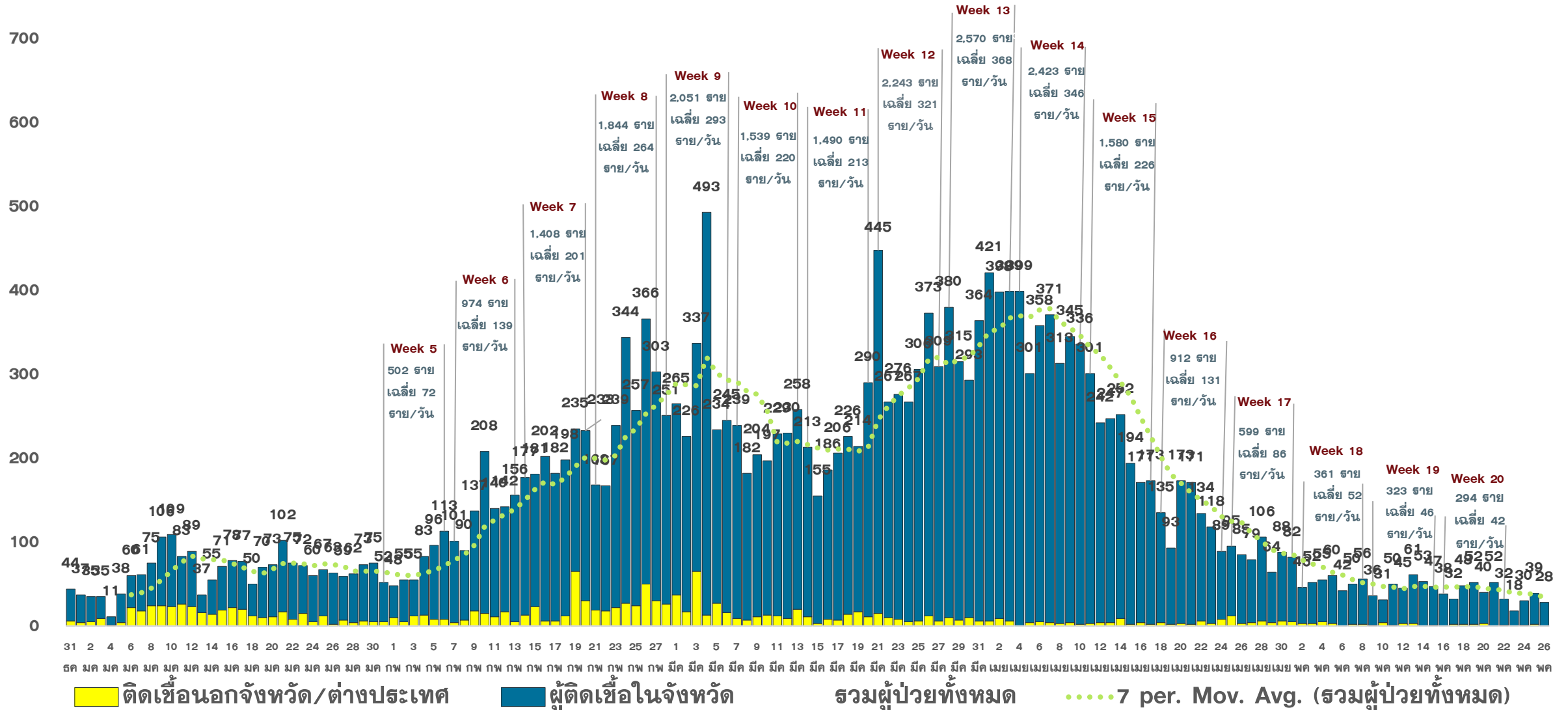
\*จำนวนผู้ป่วยปอดอักเสบและใส่ท่อช่วยหายใจที่รักษาอยู่



\*รายงานตามวันที่เสียชีวิต

# แนวโน้มการพบผู้ป่วยยืนยัน COVID-19 ตามวันที่รายงาน จ.ประจวบคีรีขันธ์

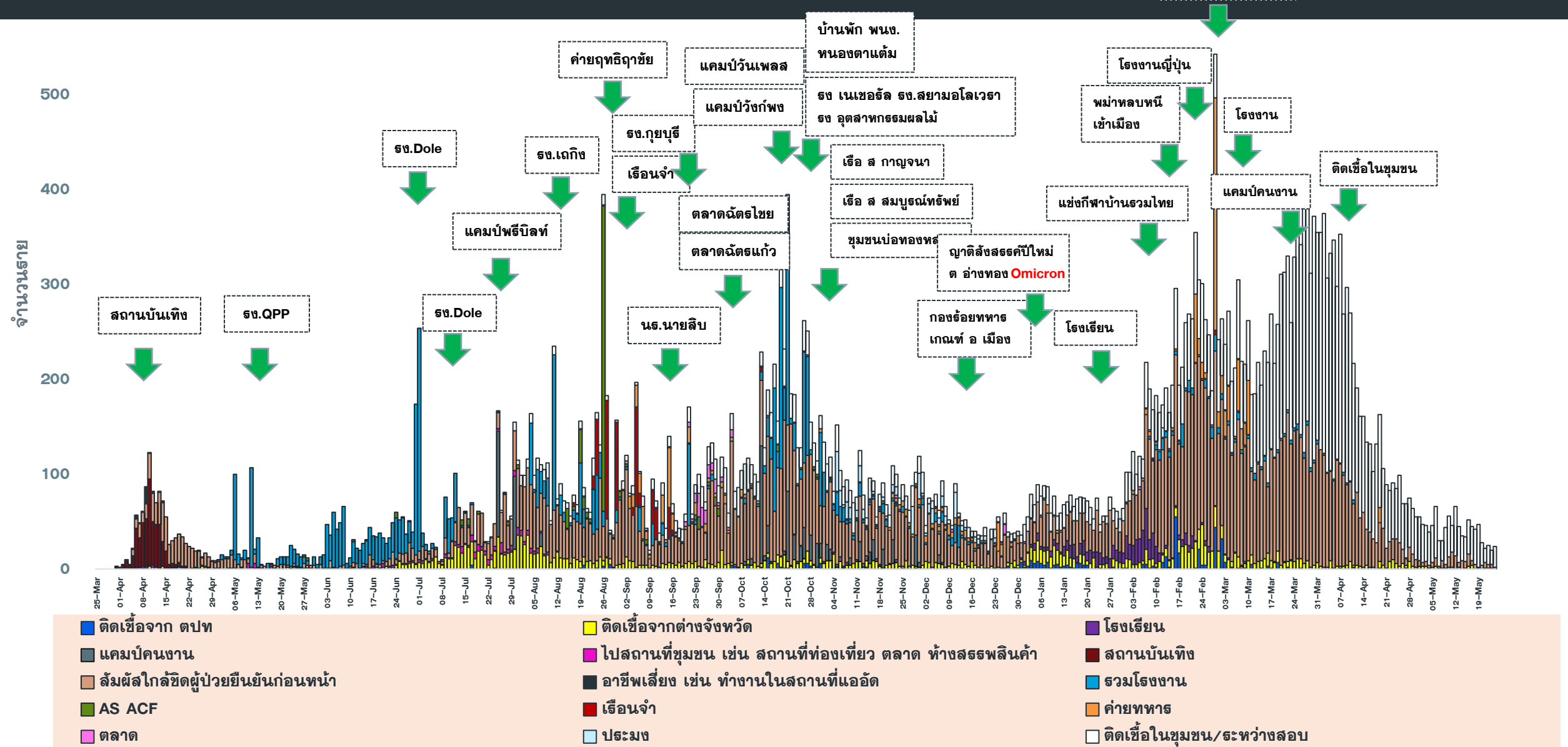
ณ 26 พ.ค.65



# แนวโน้มผู้ป่วย COVID-19 ตามวันเริ่มป่วย จำแนกประเภทความเสี่ยง

ตั้งแต่ 25 มี.ค.-26 พ.ค.65

ค่าย/โรงเรียนทหาร



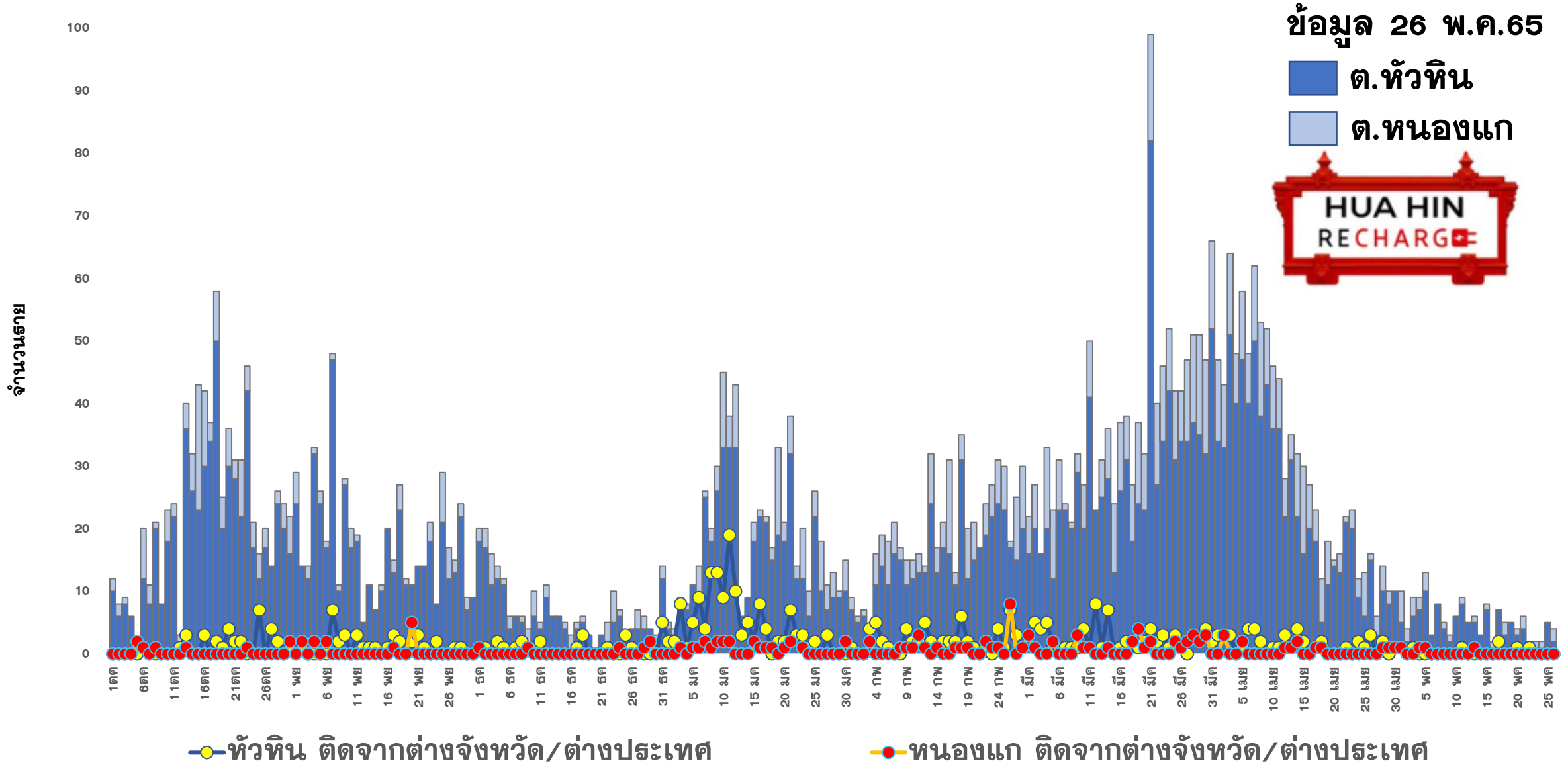
# จำนวนผู้ป่วยยืนยัน COVID-19 รายอำเภอ จ.ประจวบคีรีขันธ์ ตามวันที่รายงาน

ข้อมูล 26 พ.ค.65

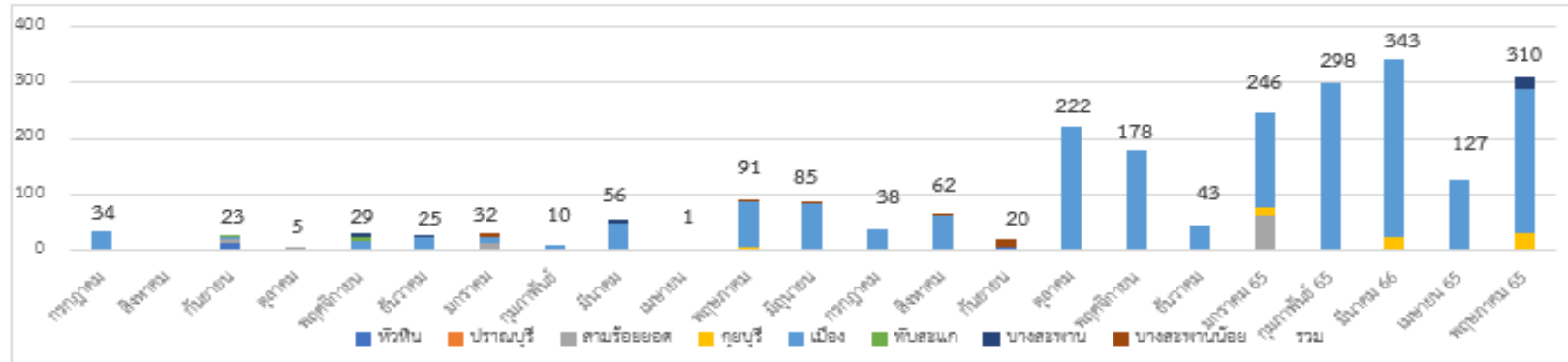
อำเภอ	1 ม.ค.-18 พ.ค.	19 พ.ค.	20 พ.ค.	21 พ.ค.	22 พ.ค.	23 พ.ค.	24 พ.ค.	25 พ.ค.	รวม	เฉลี่ย 7 วัน ย้อนหลัง
หัวหิน	6,415	10	13	4	5	4	10	7	6,468	8
ปราณบุรี	3,271	1	2	1	0	3	1	0	3,279	1
สามร้อยยอด	2,402	2	0	11	4	4	9	1	2,433	4
กุยบุรี	1,021	0	3	0	4	0	0	3	1,031	1
เมือง	5,165	22	21	11	0	15	14	12	5,260	14
ทับสะแก	1,433	3	7	1	0	0	5	2	1,451	3
บางสะพาน	1,784	0	6	4	4	4	0	2	1,804	3
บางพานน้อย	1,090	2	0	0	1	0	0	1	1,094	1
เรื่อนจำ	17	0	0	0	0	0	0	0	17	0
หลบหนีเข้าเมือง	217	0	0	0	0	0	0	0	217	0
ต่างประเทศ	134	0	0	0	0	0	0	0	134	0
<b>รวม</b>	<b>22,949</b>	<b>40</b>	<b>52</b>	<b>32</b>	<b>18</b>	<b>30</b>	<b>39</b>	<b>28</b>	<b>23,188</b>	<b>34</b>

# แนวโน้มผู้ป่วยรายวัน COVID-19 ตำบลพื้นที่ HUAHIN RECHARGE

(ต.หัวหิน และ ต.หนองแก) ตั้งแต่ 1 ตุลาคม 64



# ตรวจชาวต่างด้าวที่ถูกจับกุมกรณีหลบหนีเข้าเมือง เร่ร่อน และชาวไทยลักลอบข้ามแดนจากเมียนมา



ตั้งแต่ 13 ก.ค 63-25 พ.ค.65

จำนวน 164 เหตุการณ์

จำนวน 2,278 ราย

พบผู้ติดเชื้อ 308 ราย

เหตุการณ์ล่าสุด เดือน พฤษภาคม 2565	ตรวจ RT-PCR/ATK	ผลตรวจ
19 พ.ค.65 กรณีชาวเมียนมา หลบหนีเข้าเมือง เข้าทางช่องทางธรรมชาติ จับได้ที่ บริเวณถนนสายหนองหวาย-วัดรัตนวิเวกวการาม ม.6 ต.คลองวาฬ อ.เมือง เดินทางมาจาก ปะโก 2 ราย พะโค 3 ราย เมาะลำไย 1 ราย มะกูด 7 ราย ยะไข่ 10 ราย ตรวจ ATK ไม่พบเชื้อ	23	ไม่พบเชื้อ
25 พ.ค.65 กรณีชาวเมียนมา หลบหนีเข้าเมือง เข้าทางช่องทางธรรมชาติ จับได้ที่ ถนนสาธารณะ บ้านเนินแก้ว ม.5 ต.อ่าวน้อย อ.เมือง เดินทางมาจาก พะโค 7 ราย มะกูด 7 ราย เมาะลำไย 1 ราย ย่างกุ้ง 4 ราย อิระวดี 2 ราย รอตตรวจ ATK 26 พ.ค.65	21	รอตตรวจ 26 พ.ค.65
25 พ.ค.65 กรณีชาวเมียนมา หลบหนีเข้าเมือง เกิดอุบัติเหตุแหกโค้ง ถนนเส้น ทุ่งน้อย-เขาแดง อ.กุยบุรี เดินทางมาจาก ยะอู 1 ราย เมียวอู 1 ราย อิยะวะดี 2 ราย ยะไข่ 24 ราย บาโท 2 ราย ย่างกุ้ง 2 ราย ตรวจ ATK ไม่พบเชื้อ	32	ไม่พบเชื้อ





# ผลการติดตามผู้สัมผัสเสี่ยงสูง HIGH RISK รายอำเภอ จ.ประจวบคีรีขันธ์

ข้อมูล 26 พ.ค.65

อำเภอ/กลุ่มเสี่ยง	วันนี้ (ราย)		สะสม ตั้งแต่ 1 เมย. 64			การติดตามที่ยังอยู่ในระยะ 5 วัน		คงเหลือติดตาม	ร้อยละ
	HCW	NON HCW	HCW	NON HCW	รวม	HCW	NON HCW		
หัวหิน	0	8	415	26100	26515	0	41	41	0.2
ปราณบุรี	0	14	75	14384	14459	0	58	58	0.4
สามร้อยยอด	0	7	48	4813	4861	0	117	117	2.4
กุยบุรี	0	0	10	3494	3504	0	30	30	0.9
เมือง	0	16	67	13967	14034	0	9	9	0.1
ทับสะแก	0	0	9	6070	6079	0	39	39	0.6
บางสะพาน	0	3	47	6524	6571	0	8	8	0.1
บางสะพานน้อย	0	0	8	2190	2198	0	0	0	0.0
<b>รวม</b>	<b>0</b>	<b>48</b>	<b>679</b>	<b>77542</b>	<b>78221</b>	<b>0</b>	<b>302</b>	<b>302</b>	<b>0.4</b>

HCW = บุคลากรทางการแพทย์

NON HCW = ไม่ใช่บุคลากรทางการแพทย์

# แนวโน้มผู้ป่วย COVID-19 กลุ่ม HCW จ.ประจวบคีรีขันธ์ ตามวันที่รายงาน

ข้อมูล 26 พ.ค.65

## ประเภทการติดเชื้อ

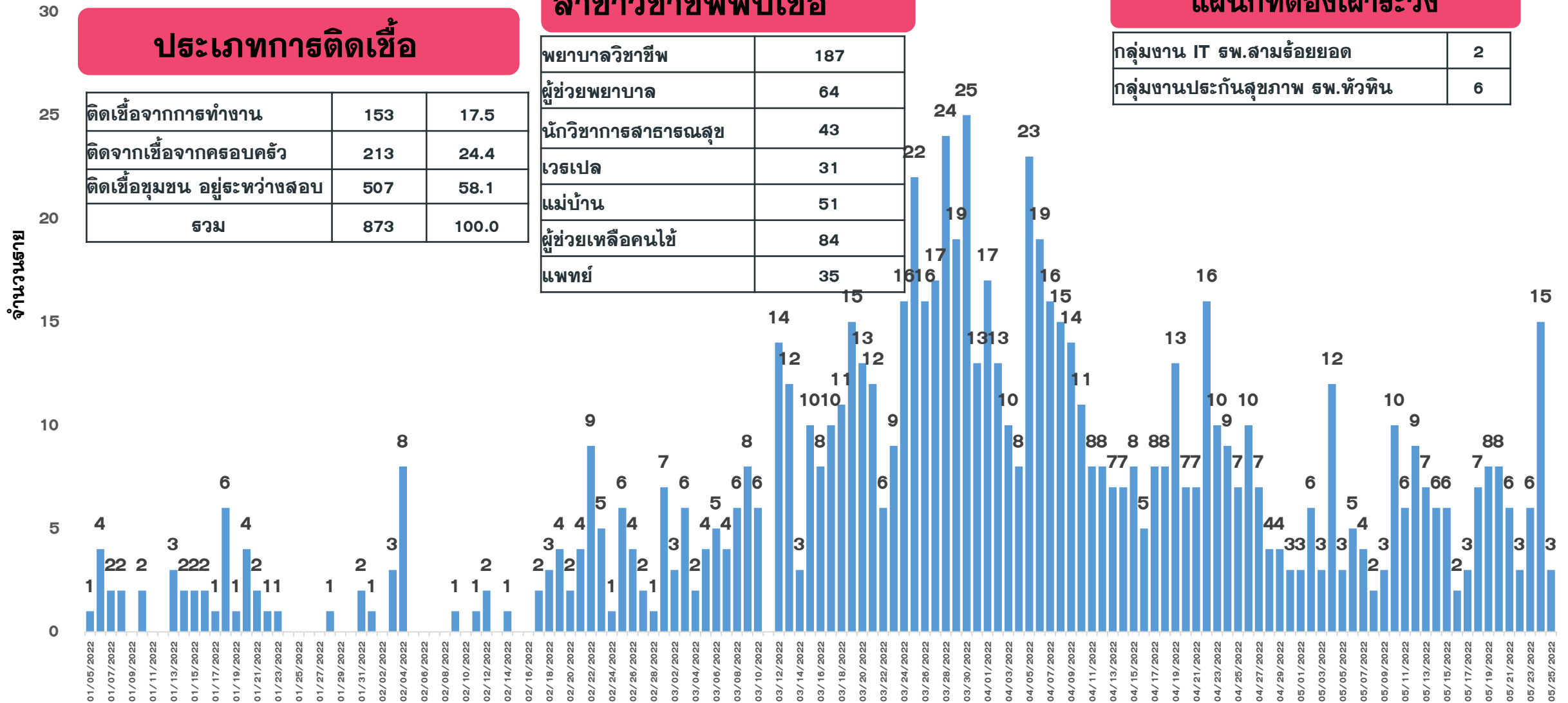
ติดเชื้อจากการทำงาน	153	17.5
ติดจากเชื้อจากครอบครัว	213	24.4
ติดเชื้อชุมชน อยู่ระหว่างสอบสวน	507	58.1
รวม	873	100.0

## สาขาวิชาชีพพบเชื้อ

พยาบาลวิชาชีพ	187
ผู้ช่วยพยาบาล	64
นักวิชาการสาธารณสุข	43
เวรเปล	31
แม่บ้าน	51
ผู้ช่วยเหลือคนไข้	84
แพทย์	35

## แผนกที่ต้องเฝ้าระวัง

กลุ่มงาน IT รพ.สามร้อยยอด	2
กลุ่มงานประกันสุขภาพ รพ.หัวหิน	6



# จำนวนผู้ป่วย COVID-19 กลุ่ม HCW จ.ประจวบคีรีขันธ์ ตามวันที่รายงาน

ข้อมูล 26 พ.ค.65

หน่วยงาน	ผลสะสม ตั้งแต่ ม.ค.	จำนวนผู้ป่วย						
		23 พ.ค.	24 พ.ค.	25 พ.ค.	26 พ.ค.	27 พ.ค.	28 พ.ค.	29 พ.ค.
รพ.หัวหิน	263	2	8	1				
รพ.ปราณบุรี	66		2	1				
รพ.สามร้อยยอด	56	2	4					
รพ.กุยบุรี	2							
รพ.ประจวบคีรีขันธ์	141							
รพ.ทับสะแก	36							
รพ.บางสะพาน	77	1						
รพ.บางสะพานน้อย	37							
รพ.ค่ายระนอง	6							
รพ.กรุงเทพ-หัวหิน	59		1					
รพ.ซานเปาโล	31							
สสอ.	6							
รพ.สต.	84	1		1				
สสจ.	9							
<b>รวม</b>	<b>873</b>	<b>6</b>	<b>15</b>	<b>3</b>				

# สรุปผลการฉีดวัคซีนโควิด 19 จังหวัดประจวบคีรีขันธ์

ผลการให้บริการวัคซีน ณ วันที่ 25 พฤษภาคม 2565 เวลา 22.00 น.



ฉีดวัคซีนทั้งหมด  
1,063,165

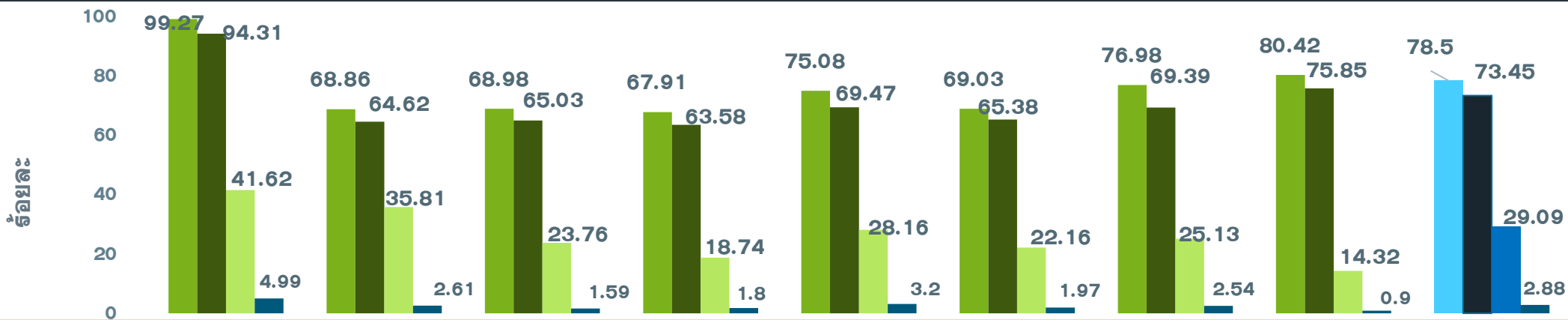
+ เพิ่มวันนี้  
1,279



จำนวนผู้ได้รับวัคซีน จำแนกรายเข็มและชนิด วัคซีน	เข็มที่ 1					เข็มที่ 2					
	sinovac 	AstraZeneca 	Sinopharm 	Pfizer 	Moderna 	sinovac 	AstraZeneca 	Sinopharm 	Pfizer 	Moderna 	Johnson & Johnson 
+เพิ่มขึ้นวานนี้ (โตล)	0	0	2	60	0	0	1	0	292	3	0
รวมรายใหม่ (ราย)	62					296					
ตั้งแต่วันที่ 1 เมษายน 2564	220,107	59,806	91,676	79,630	2,563	23,504	226,541	88,833	78,273	7,012	444
สะสม (ราย)	453,782					424,607					
จำนวนผู้ได้รับวัคซีน จำแนกรายเข็มและชนิด วัคซีน	เข็มที่ 3					เข็มที่ 4					
	sinovac 	AstraZeneca 	Sinopharm 	Pfizer 	Moderna 	sinovac 	AstraZeneca 	Sinopharm 	Pfizer 	Moderna 	
+เพิ่มขึ้นวานนี้ (โตล)	0	1	0	801	18	0	0	0	36	65	
รวมรายใหม่(ราย)	820					101					
ตั้งแต่วันที่ 1 เมษายน 2564	23	84,974	52	66,505	16,589	0	806	0	11,732	4,095	
สะสม (ราย)	168,143					16,633					

# ร้อยละความครอบคลุมของการได้รับวัคซีน COVID-19 รายอำเภอ

ข้อมูล 26 พ.ค.65



	หัวหิน	ปราณบุรี	300 ยอด	กุยบุรี	เมือง	ทับสะแก	บางพาน	พานน้อย	จังหวัด
ประชากรทั้งหมด	126905	82872	52915	45676	94233	51433	81533	42527	578094
จำนวนโดสทั้งหมด <b>เข็ม 1+2+3</b>	304808	142451	84328	69443	165770	81538	141897	72930	1063165
จำนวนได้รับเข็ม 1	125977	57065	36502	31018	70753	35503	62763	34201	453782
<b>ร้อยละความครอบคลุม</b>	<b>99.27</b>	<b>68.86</b>	<b>68.98</b>	<b>67.91</b>	<b>75.08</b>	<b>69.03</b>	<b>76.98</b>	<b>80.42</b>	<b>78.50</b>
จำนวนได้รับเข็ม 2 <b>ครบเกณฑ์</b>	119684	53551	34412	29040	65466	33626	56572	32256	424607
<b>ร้อยละความครอบคลุม</b>	<b>94.31</b>	<b>64.62</b>	<b>65.03</b>	<b>63.58</b>	<b>69.47</b>	<b>65.38</b>	<b>69.39</b>	<b>75.85</b>	<b>73.45</b>
จำนวนได้รับเข็ม 3 <b>กระตุ้น</b>	52818	29674	12573	8561	26535	11398	20493	6091	168143
<b>ร้อยละความครอบคลุม</b>	<b>41.62</b>	<b>35.81</b>	<b>23.76</b>	<b>18.74</b>	<b>28.16</b>	<b>22.16</b>	<b>25.13</b>	<b>14.32</b>	<b>29.09</b>
จำนวนได้รับเข็ม 4 <b>กระตุ้น</b>	6329	2161	841	824	3016	1011	2069	382	16633
<b>ร้อยละความครอบคลุม</b>	<b>4.99</b>	<b>2.61</b>	<b>1.59</b>	<b>1.80</b>	<b>3.20</b>	<b>1.97</b>	<b>2.54</b>	<b>0.90</b>	<b>2.88</b>

# ผลงานการฉีดวัคซีน COVID-19 ตามกลุ่มเป้าหมาย จ.ประจวบคีรีขันธ์

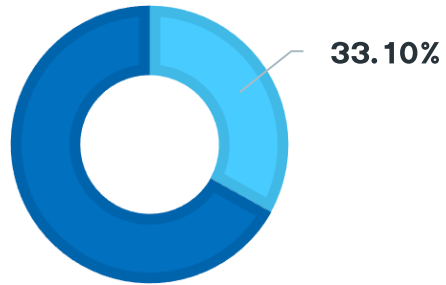
ข้อมูล 26 พ.ค.65

กลุ่มเป้าหมาย	เป้าหมาย	เข็มที่ 1 (คน)	+เพิ่ม	ร้อยละ	เข็มที่ 2 (คน)	+เพิ่ม	ร้อยละ	เข็มที่ 3 (คน)	+เพิ่ม	ร้อยละ	เข็มที่ 4 (คน)	+เพิ่ม	ร้อยละ
1. ผู้ที่มีอายุ 60 ปีขึ้นไป	87,976	62,572	0	71.12	60,293	3	68.53	26,622	6	30.26	906	15	1.03
2. ผู้ที่มีโรคประจำตัว 7 กลุ่ม	42,486	39,477	3	92.92	38,255	4	90.04	17,164	60	40.40	1,051	12	2.47
3. หญิงตั้งครรภ์	2,292	754	0	32.90	697	0	30.41	161	0	7.02	0	0	0.00
<b>รวม 608</b>	<b>132,754</b>	<b>102,803</b>	<b>3</b>	<b>77.44</b>	<b>99,245</b>	<b>7</b>	<b>74.76</b>	<b>43,947</b>	<b>66</b>	<b>33.10</b>	<b>1,957</b>	<b>27</b>	<b>1.47</b>
4. บุคลากรทางการแพทย์ฯ	5,839	6,055	0	103.70	6,039	0	103.43	5,737	0	98.25	4,592	1	78.64
5. อสม.	7,200	5,821	0	80.85	5,721	0	79.46	4,192	0	58.22	1,533	1	21.29
6. জনท.ด้านหน้า	12,725	15,341	0	120.56	15,252	0	119.86	11,616	0	91.28	3,303	5	25.96
7. ประชาชนทั่วไป 18-59 ปี	240,814	260,551	4	108.20	248,633	14	103.25	95,360	56	39.60	5,218	66	2.17
8. นักเรียน อายุ 12-17 ปี	33,604	35,458	13	105.52	32,811	21	97.64	6,940	698	20.65	23	1	0.07
9. เด็กอายุ 5-11 ปี	37,458	27,583	42	73.64	16,703	254	44.59	0	0	0	0	0	0

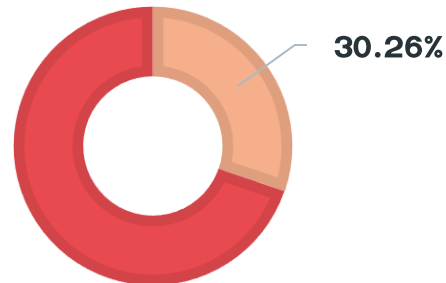
# ผลงานฉีดวัคซีน COVID-19 สะสม ประชากรทั้งหมด เข็ม 1,2,3 รายล์ปดาท์ จ.ประจวบคีรีขันธ์

ข้อมูลเดือน ม.ค.- พ.ค.65

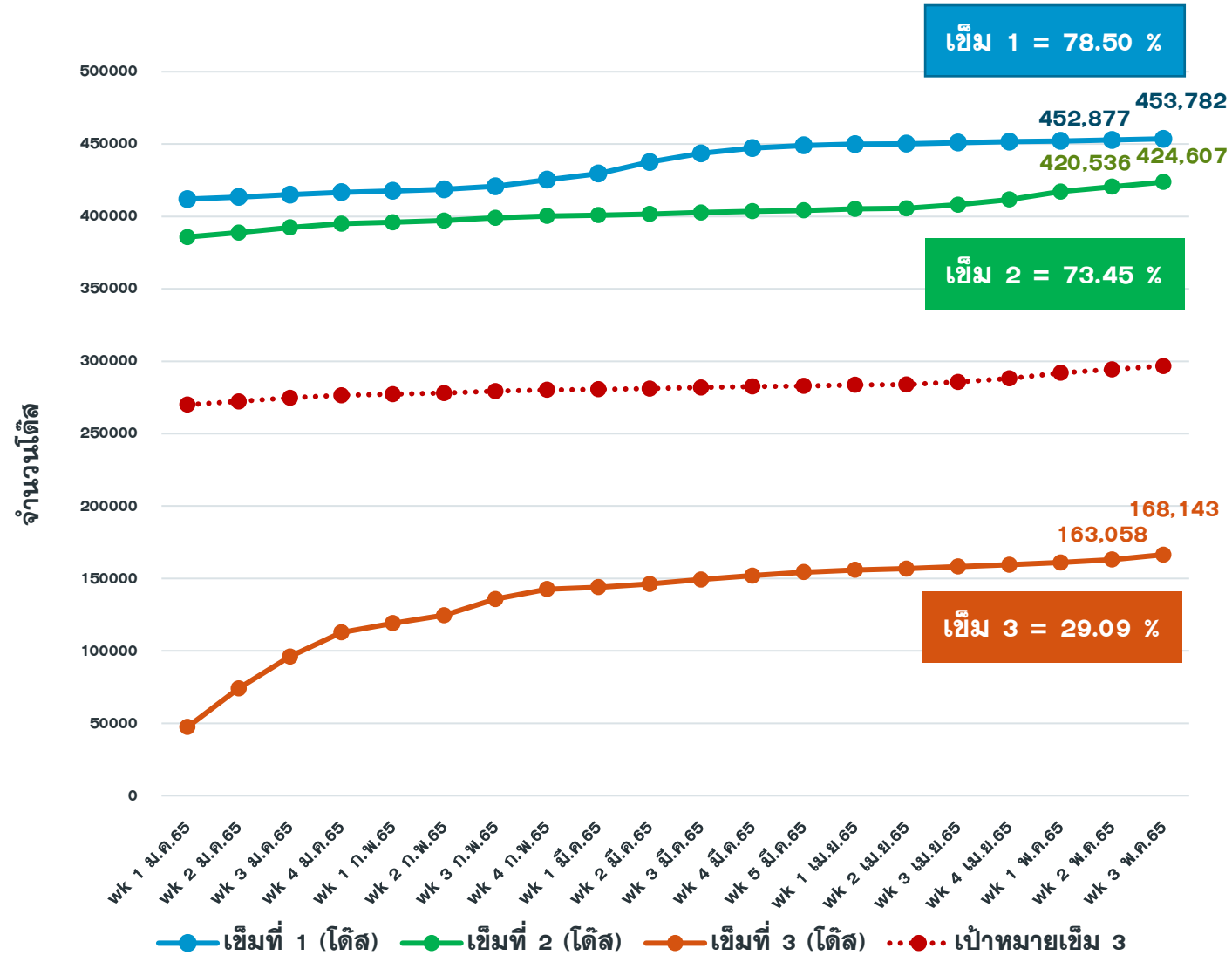
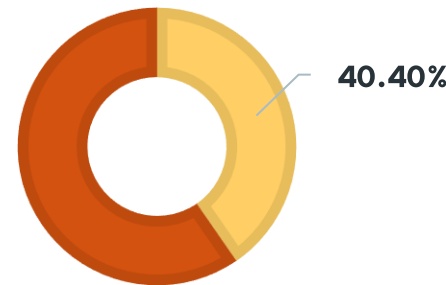
**ฉีดเข็ม 3**  
กลุ่ม 608  
**43,947**  
โด๊ส



**ฉีดเข็ม 3**  
กลุ่ม 60+ ปี  
**26,622**  
โด๊ส



**ฉีดเข็ม 3**  
7 โรคเรื้อรัง  
**17,164**  
โด๊ส



ที่มา: ฐานข้อมูล MOPH-IC กระทรวงสาธารณสุข



# แนวทางปฏิบัติ สำหรับ **ผู้สัมผัสเสี่ยงสูง** โควิด 19



ไปทำงานโดย แยกพื้นที่กับคนอื่น  
+ ใช้มาตรการป้องกันตนเองสูงสุด

**งด** ไปที่สาธารณะ/ ทำกิจกรรมกับคนหมู่มาก/  
ใช้ขนส่งสาธารณะที่หนาแน่น

สังเกตอาการตนเอง **10** วัน

**ตรวจ ATK** เมื่อมีอาการระบบทางเดินหายใจ

หากพบติดเชื้อ รับบริการ “**เจอ แจก จบ**”  
ที่ รพ.ตามสิทธิการรักษา

**ยกเว้น**

เป็นผู้ดูแลกลุ่มเปราะบาง  
(ผู้สูงอายุ/ ป่วยโรคเรื้อรัง/  
เด็กเล็กป่วย)

★ **งด** การอยู่ใกล้ชิด  
กลุ่มเปราะบาง  
อย่างน้อย **10** วัน

★ **ตรวจ ATK** วันที่ **5**  
และ **10** หลังสัมผัสผู้ป่วย/  
ผู้ติดเชื้อ หรือเมื่อมีอาการ

ไม่ได้สวมหน้ากากอนามัย และ

- ☀ ใกล้ชิด/พูดคุย กับผู้ป่วย/ผู้ติดเชื้อ  
ในระยะ 2 เมตร นานกว่า 5 นาที
- ☀ ผู้ป่วยไอ/จามใส่ ตั้งแต่ 3 วันก่อนมีอาการ  
หรือขณะมีอาการ
- ☀ อยู่ในสถานที่ปิด อากาศถ่ายเทไม่ดี  
กับผู้ป่วย/ผู้ติดเชื้อ นานกว่า 30 นาที

