



ศูนย์ปฏิบัติการภาวะฉุกเฉินด้านการแพทย์และสาธารณสุข
สำนักงานสาธารณสุขจังหวัดบุรีรัมย์
กรณี โรคติดเชื้อไวรัสโคโรนา 2019

ฉบับที่ 829 EOC ครั้งที่ 428 วันที่ 27 พฤษภาคม 2565 เวลา 09.00 น.

OMICRON
SARS-COV-2 VARIANT

code: B.1.1.529





รายงานสถานการณ์ COVID-19 ประจวบคีรีขันธ์

ประจวบคีรีขันธ์ ตั้งแต่ 1 ม.ค.-27 พ.ค.2565

รายใหม่วันนี้

+38

ในจังหวัด 37 นอกจังหวัด 1

ผู้ป่วยยืนยันสะสม

23,226

รักษาหาย/ออกจากรพ.

23,032

+36 (99.2%)

เสียชีวิต

96(+0)

(0.1%) จาก PCR+ATK

ผลงานการฉีดวัคซีน



รวมฉีดเพิ่ม 434 โดส

รวมฉีดแล้ว 1,064,383 โดส

ระบบเฝ้าระวังฯ

38

ระบบเฝ้าระวังและ

บริการสะสม **22,858**



การใช้เตียงรักษาผู้ป่วยใน รพ.

ทั้งหมด ใช้ไป คงเหลือ อัตราครองเตียง

662

98

564

14.8

เรือนจำ

0

เรือนจำสะสม

17

หลบหนีเข้าเมือง

0

หลบหนีเข้าเมืองสะสม

217

ติดจากต่างประเทศ

0

ติดจากต่างประเทศสะสม

134

ระดับเตียงตามความรุนแรงของโรค

สาย

ระดับ 1 (ไม่มีอาการ/อาการเล็กน้อย) **50**

ระดับ 1 (อาการปานกลาง) **27**

ระดับ 2.1 (ใช้ oxygen low flow) **9**

อัตราครองเตียงระดับ 2-3

ระดับ 2.2 (ใช้ oxygen high flow) **4**

12.4%

ระดับ 3 (ใส่ท่อ & เครื่องช่วยหายใจ) **8**

จำนวนผู้ป่วยยืนยันสะสมตั้งแต่ปี 2563

ป่วย

43,938

รักษาหาย

43,126

เสียชีวิต

215

ตรวจ ATK พบเชื้อวันนี้

285

จำนวนผู้ป่วยเข้าข่ายสะสม

55,263



รักษา CI 14 สาย



รักษา HI 524 สาย



เข็มที่ 1 +83 สาย



ร้อยละ 78.5 ของประชากร สะสม 453,974 สาย



เข็มที่ 2 +137 สาย



ร้อยละ 73.6 ของประชากร สะสม 425,319 สาย



เข็มที่ 3 +152 สาย



ร้อยละ 29.1 ของประชากร สะสม 168,380 สาย



เข็มที่ 4 +62 สาย

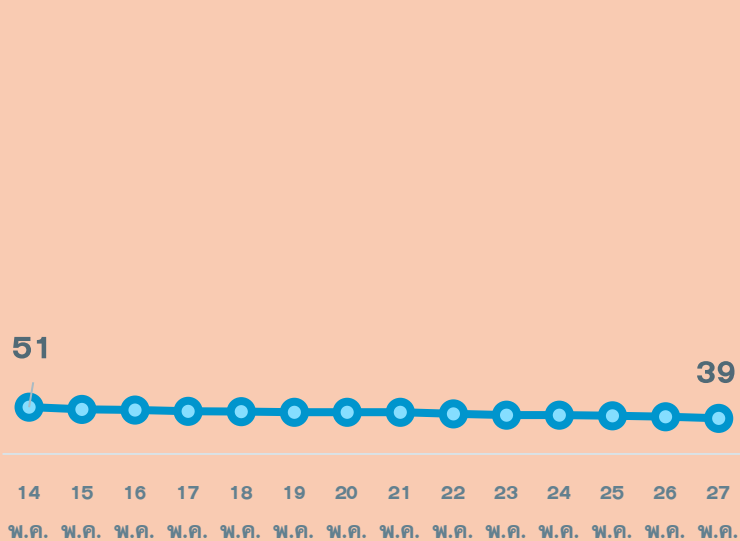


ร้อยละ 2.9 ของประชากร สะสม 16,710 สาย

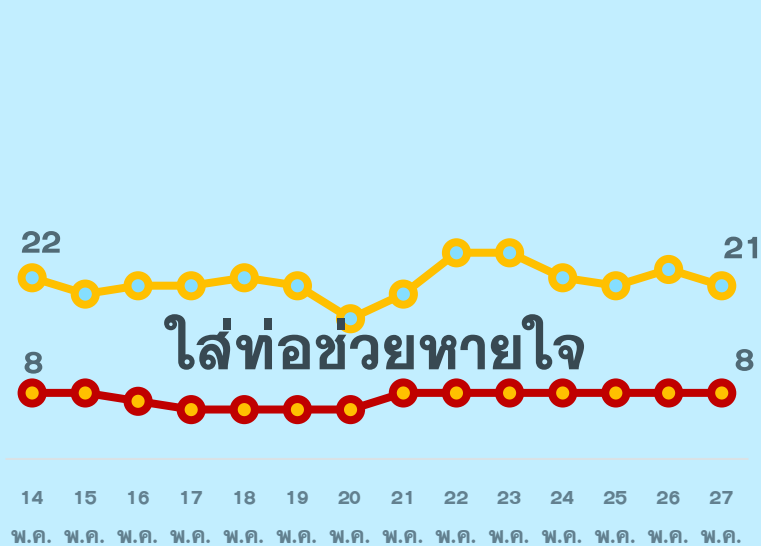
สถานการณ์ COVID-19 จ.ประจวบคีรีขันธ์

ผู้ติดเชื้อ ผู้ป่วยปอดอักเสบ ผู้ป่วยใส่ท่อหายใจ และผู้เสียชีวิต

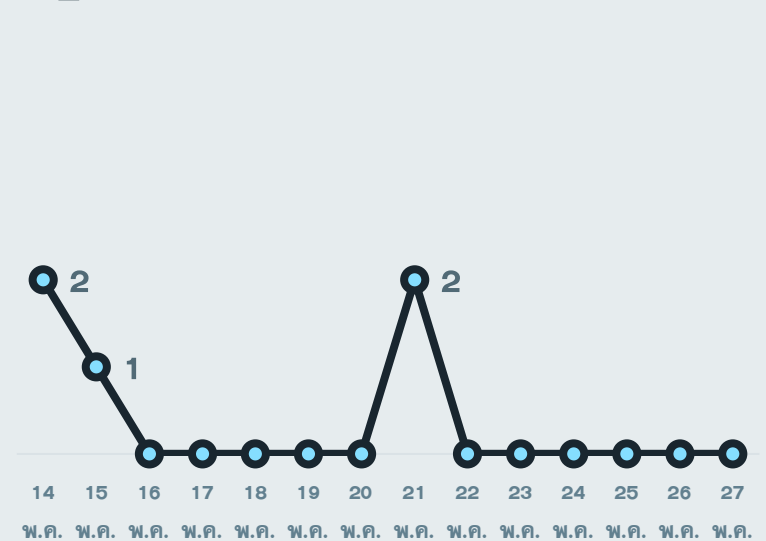
ผู้ติดเชื้อรายวัน (เฉลี่ย 14 วัน)



ผู้ป่วยปอดอักเสบ (ใช้ oxygen)



ผู้ป่วยเสียชีวิตจาก COVID

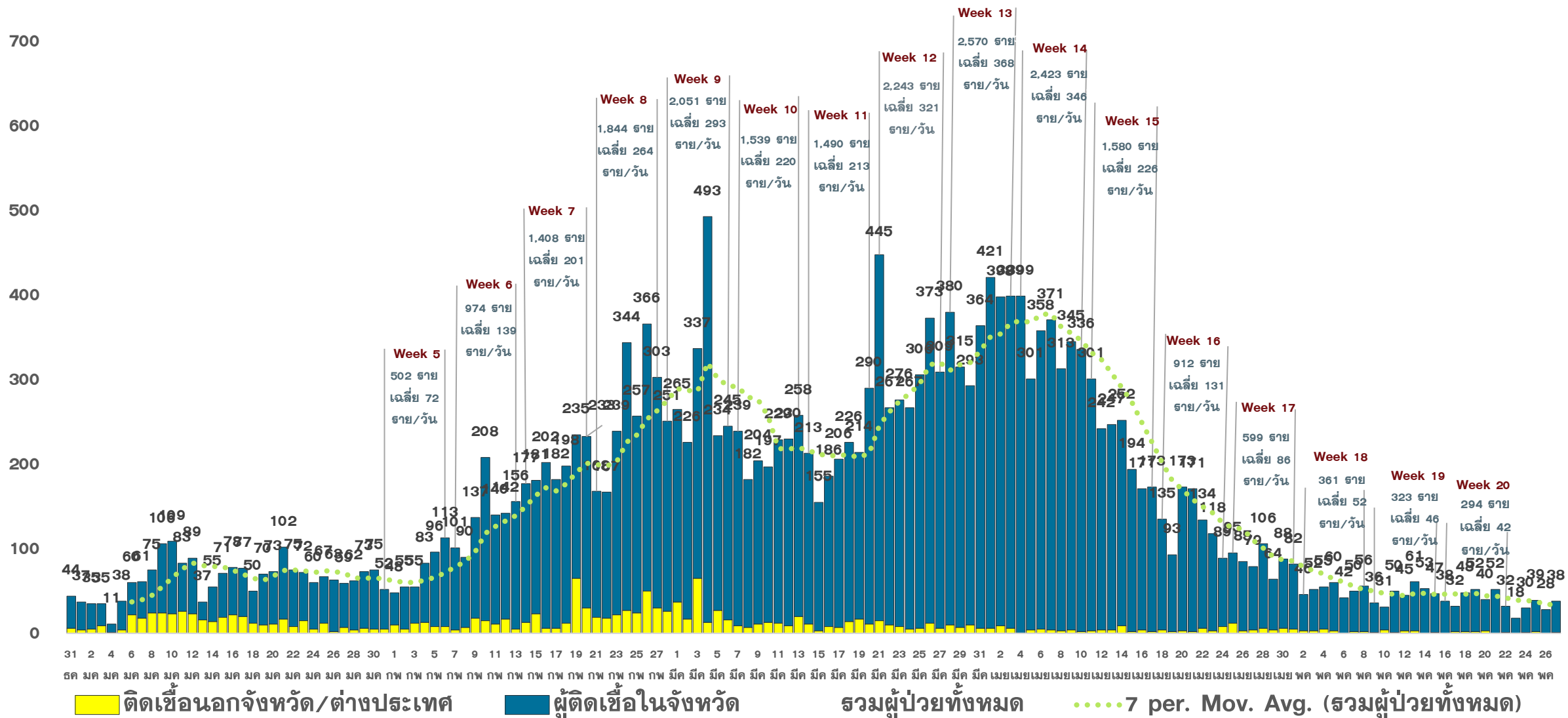


*จำนวนผู้ป่วยปอดอักเสบและใส่ท่อช่วยหายใจที่รักษาอยู่

*รายงานตามวันที่เสียชีวิต

แนวโน้มการพบผู้ป่วยยืนยัน COVID-19 ตามวันที่รายงาน จ.ประจวบคีรีขันธ์

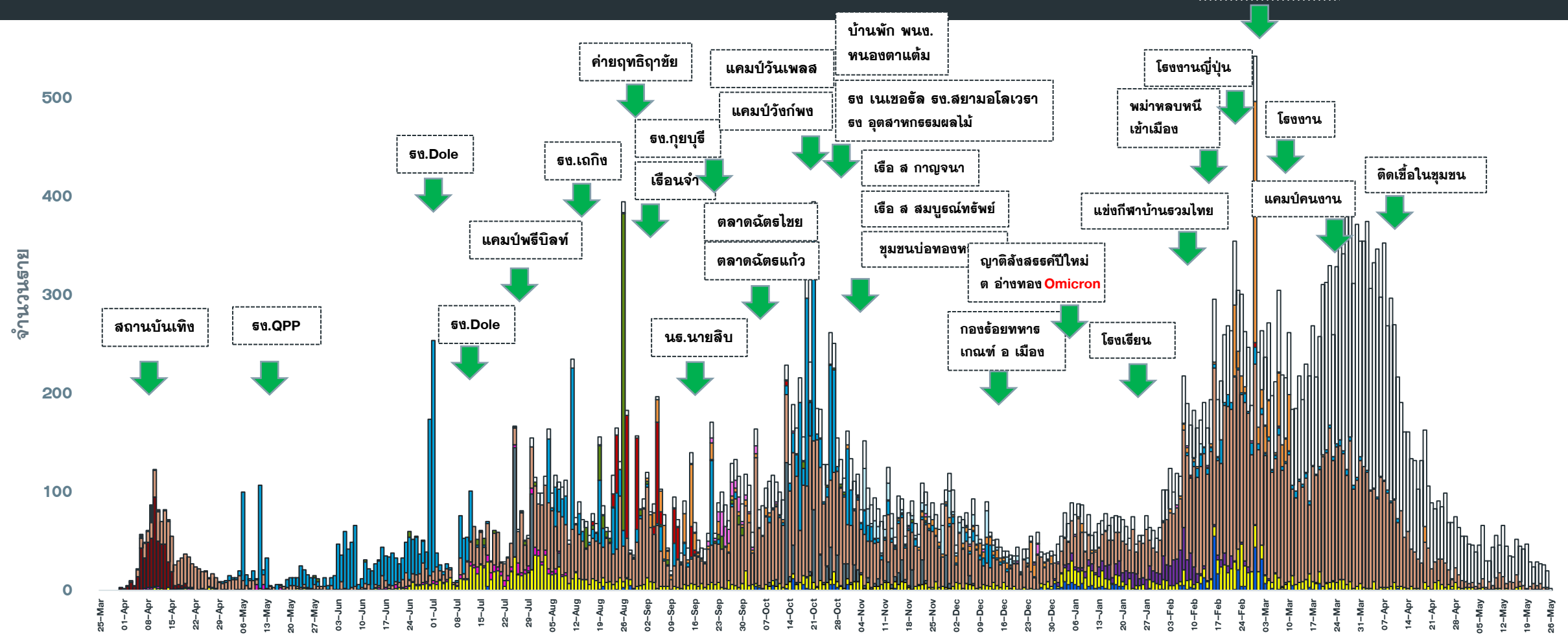
ณ 27 พ.ค.65



แนวโน้มผู้ป่วย COVID-19 ตามวันเริ่มป่วย จำแนกประเภทความเสี่ยง

ตั้งแต่ 25 มี.ค.-27 พ.ค.65

ค่าย/โรงเรียนทหาร



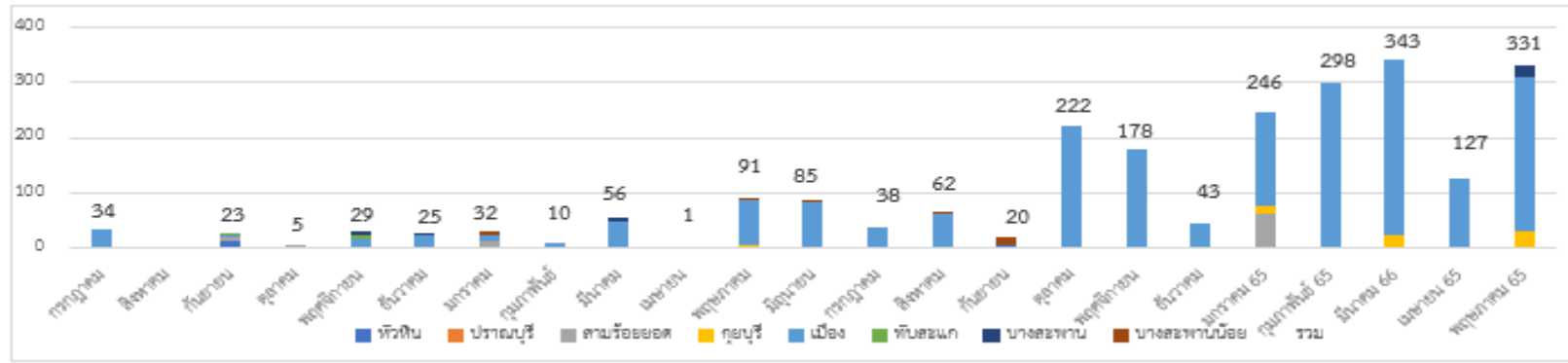
- | | | |
|--|--|---|
| <ul style="list-style-type: none"> ■ ติดเชื้อจาก ตปท ■ ค่ายคนงาน ■ สัมผัสใกล้ชิดผู้ป่วยยืนยันก่อนหน้า ■ AS ACF ■ ตลาด | <ul style="list-style-type: none"> ■ ติดเชื้อจากต่างจังหวัด ■ ไปสถานที่ชุมชน เช่น สถานที่ท่องเที่ยว ตลาด ห้างสรรพสินค้า ■ อาชีพเสี่ยง เช่น ทำงานในสถานที่แออัด ■ เชื้อนจำ ■ ประมง | <ul style="list-style-type: none"> ■ โรงเรียน ■ สถานบันเทิง ■ โรงงาน ■ ค่ายทหาร ■ ติดเชื้อในชุมชน/ระหว่างสอบ |
|--|--|---|

จำนวนผู้ป่วยยืนยัน COVID-19 รายอำเภอ จ.ประจวบคีรีขันธ์ ตามวันที่รายงาน

ข้อมูล 27 พ.ค.65

อำเภอ	1 ม.ค.-19 พ.ค.	20 พ.ค.	21 พ.ค.	22 พ.ค.	23 พ.ค.	24 พ.ค.	25 พ.ค.	26 พ.ค.	รวม	เฉลี่ย 7 วัน ย้อนหลัง
หัวหิน	6,425	13	4	5	4	10	7	8	6,476	7
ปราณบุรี	3,272	2	1	0	3	1	0	0	3,279	1
สามร้อยยอด	2,404	0	11	4	4	9	1	9	2,442	5
กุยบุรี	1,021	3	0	4	0	0	3	0	1,031	1
เมือง	5,187	21	11	0	15	14	12	15	5,275	13
ทับสะแก	1,436	7	1	0	0	5	2	1	1,452	2
บางสะพาน	1,784	6	4	4	4	0	2	4	1,808	3
บางพานน้อย	1,092	0	0	1	0	0	1	1	1,095	0
เรื่อนจำ	17	0	0	0	0	0	0	0	17	0
หลบหนีเข้าเมือง	217	0	0	0	0	0	0	0	217	0
ต่างประเทศ	134	0	0	0	0	0	0	0	134	0
รวม	22,989	52	32	18	30	39	28	38	23,226	34

ตรวจชาวต่างด้าวที่ถูกจับกุมกรณีหลบหนีเข้าเมือง เร่ร่อน และชาวไทยลักลอบข้ามแดนจากเมียนมา



ตั้งแต่ 13 ก.ค 63-26 พ.ค.65

จำนวน 165 เหตุการณ์

จำนวน 2,299 ราย

พบผู้ติดเชื้อ 308 ราย

เหตุการณ์ล่าสุด เดือน พฤษภาคม 2565	ตรวจ RT-PCR/ATK	ผลตรวจ
19 พ.ค.65 กรณีชาวเมียนมา หลบหนีเข้าเมือง เข้าทางช่องทางธรรมชาติ จับได้ที่ บริเวณถนนสายหนองหวาย-วัดรัตนวิเวกวาราม ม.6 ต.คลองวาฬ อ.เมือง เดินทางมาจาก ปะโก 2 ราย พะโค 3 ราย เมาะลำไย 1 ราย มะกูด 7 ราย ยะไข่ 10 ราย ตรวจ ATK ไม่พบเชื้อ	23	ไม่พบเชื้อ
25 พ.ค.65 กรณีชาวเมียนมา หลบหนีเข้าเมือง เข้าทางช่องทางธรรมชาติ จับได้ที่ ถนนสาธารณะ บ้านเนินแก้ว ม.5 ต.อ่าวน้อย อ.เมือง เดินทางมาจาก พะโค 7 ราย มะกูด 7 ราย เมาะลำไย 1 ราย ย่างกุ้ง 4 ราย อิระวดี 2 ราย ตรวจ ATK ไม่พบเชื้อ	21	ไม่พบเชื้อ
25 พ.ค.65 กรณีชาวเมียนมา หลบหนีเข้าเมือง เกิดอุบัติเหตุแหกโค้ง ถนนเส้น หุ่นน้อย-เขาแดง อ.กุยบุรี เดินทางมาจาก ยะอุ 1 ราย เมียวอู 1 ราย อิยะวะดี 2 ราย ยะไข่ 24 ราย บาโท 2 ราย ย่างกุ้ง 2 ราย ตรวจ ATK ไม่พบเชื้อ	32	ไม่พบเชื้อ
26 พ.ค.65 กรณีชาวเมียนมา หลบหนีเข้าเมือง เข้าทางช่องทางธรรมชาติ จับได้ที่ บริเวณถนนสายบ้านโปร่งเกตุ-บ้านสองแกลลอน ม.7 ต.ห้วยทราย อ.เมือง เดินทางมาจาก หวาย 4 ราย พะโค 5 ราย มะริด 1 ราย ยะไข่ 11 ราย ตรวจ ATK ไม่พบเชื้อ	21	ไม่พบเชื้อ



แนวโน้มผู้ป่วย COVID-19 กลุ่ม HCW จ.ประจวบคีรีขันธ์ ตามวันที่รายงาน

ข้อมูล 27 พ.ค.65

ประเภทการติดเชื้อ

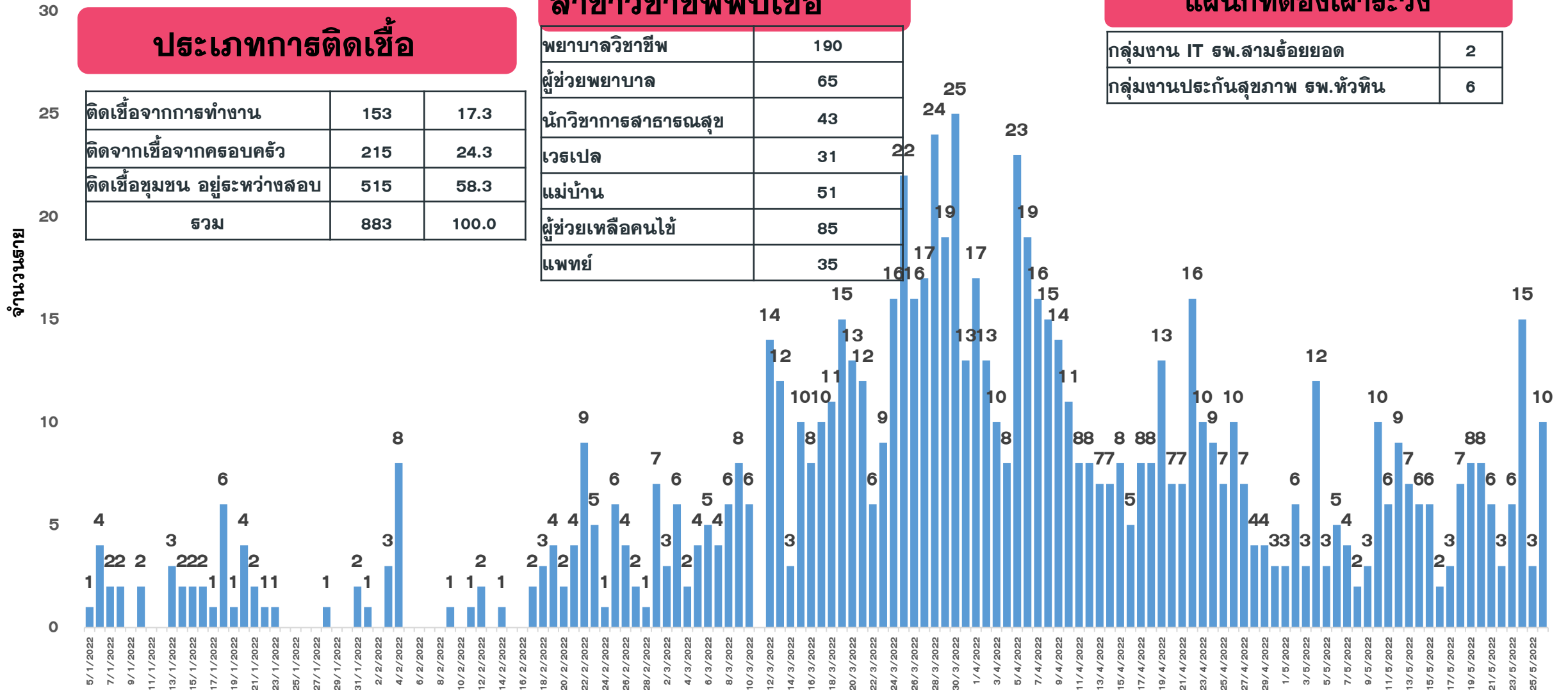
ติดเชื้อจากการทำงาน	153	17.3
ติดจากเชื้อจากครอบครัว	215	24.3
ติดเชื้อชุมชน อยู่ระหว่างสอบสวน	515	58.3
รวม	883	100.0

สาขาวิชาชีพพบเชื้อ

พยาบาลวิชาชีพ	190
ผู้ช่วยพยาบาล	65
นักวิชาการสาธารณสุข	43
เวรเปล	31
แม่บ้าน	51
ผู้ช่วยเหลือคนไข้	85
แพทย์	35

แผนกที่ต้องเฝ้าระวัง

กลุ่มงาน IT รพ.สามร้อยยอด	2
กลุ่มงานประกันสุขภาพ รพ.หัวหิน	6



จำนวนผู้ป่วย COVID-19 กลุ่ม HCW จ.ประจวบคีรีขันธ์ ตามวันที่รายงาน

ข้อมูล 27 พ.ค.65

หน่วยงาน	ต.ป.สะสม ตั้งแต่ ม.ค.	จำนวนผู้ป่วย						
		23 พ.ค.	24 พ.ค.	25 พ.ค.	26 พ.ค.	27 พ.ค.	28 พ.ค.	29 พ.ค.
รพ.หัวหิน	266	2	8	1	3			
รพ.ปราณบุรี	67		2	1	1			
รพ.สามร้อยยอด	60	2	4		4			
รพ.กุยบุรี	2							
รพ.ประจวบคีรีขันธ์	141							
รพ.ทับสะแก	36							
รพ.บางสะพาน	77	1						
รพ.บางสะพานน้อย	37							
รพ.ค่ายชะอำ	6							
รพ.กรุงเทพ-หัวหิน	60		1		1			
รพ.ซานเปาโล	31							
สสอ.	6							
รพ.สต.	85	1		1	1			
สสจ.	9							
รวม	883	6	15	3	10			

สรุปผลการฉีดวัคซีนโควิด 19 จังหวัดประจวบคีรีขันธ์

ผลการให้บริการวัคซีน ณ วันที่ 26 พฤษภาคม 2565 เวลา 22.00 น.



ฉีดวัคซีนทั้งหมด
1,064,383

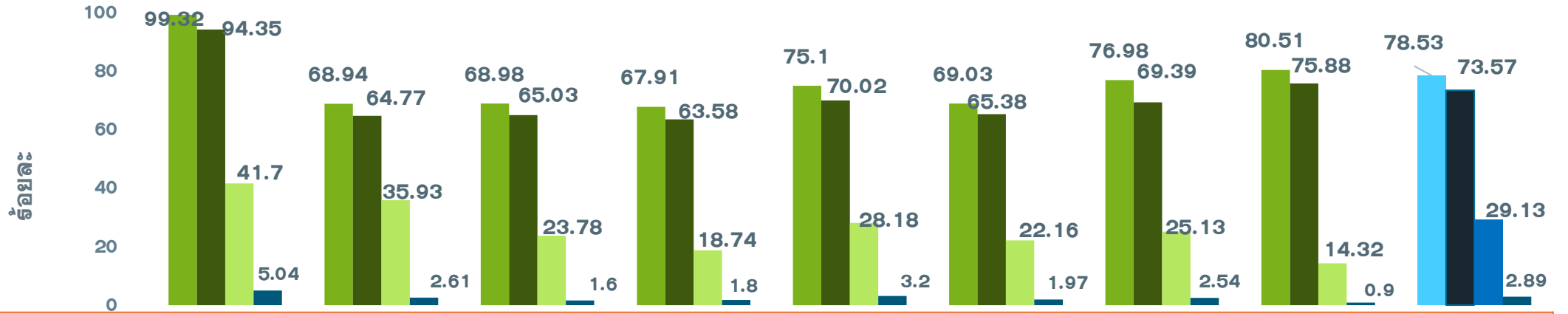
+ เพิ่มวันนี้
434



จำนวนผู้ได้รับวัคซีน จำแนกรายเข็มและชนิด วัคซีน	เข็มที่ 1					เข็มที่ 2					
	sinovac 	AstraZeneca 	Sinopharm 	Pfizer 	Moderna 	sinovac 	AstraZeneca 	Sinopharm 	Pfizer 	Moderna 	Johnson & Johnson
+เพิ่มขึ้นวานนี้ (โตล)	0	1	3	77	2	0	0	2	134	1	0
รวมรายใหม่ (ราย)	83					137					
ตั้งแต่วันที่ 1 เมษายน 2564	220,109	59,854	91,679	79,767	2,565	23,504	226,582	88,835	78,941	7,013	444
สะสม (ราย)	453,974					425,319					
จำนวนผู้ได้รับวัคซีน จำแนกรายเข็มและชนิด วัคซีน	เข็มที่ 3					เข็มที่ 4					
	sinovac 	AstraZeneca 	Sinopharm 	Pfizer 	Moderna 	sinovac 	AstraZeneca 	Sinopharm 	Pfizer 	Moderna 	
+เพิ่มขึ้นวานนี้ (โตล)	0	0	0	130	22	0	0	0	28	34	
รวมรายใหม่(ราย)	152					62					
ตั้งแต่วันที่ 1 เมษายน 2564	23	84,997	52	66,697	16,611	0	808	0	11,773	4,129	
สะสม (ราย)	168,380					16,710					

ร้อยละความครอบคลุมของการได้รับวัคซีน COVID-19 รายอำเภอ

ข้อมูล 27 พ.ค.65



	หัวหิน	ปราณบุรี	300 ยอด	กุยบุรี	เมือง	ทับสะแก	บางพาน	พานน้อย	จังหวัด
ประชากรทั้งหมด	126905	82872	52915	45676	94233	51433	81533	42527	578094
จำนวนโดสทั้งหมด เข็ม 1+2+3	305092	142751	84345	69445	166329	81538	141900	72983	1064383
จำนวนได้รับเข็ม 1	126040	57136	36502	31018	70771	35503	62764	34240	453974
ร้อยละความครอบคลุม	99.32	68.94	68.98	67.91	75.10	69.03	76.98	80.51	78.53
จำนวนได้รับเข็ม 2 ครบเกณฑ์	119739	53673	34413	29042	65983	33626	56574	32269	425319
ร้อยละความครอบคลุม	94.35	64.77	65.03	63.58	70.02	65.38	69.39	75.88	73.57
จำนวนได้รับเข็ม 3 กระตุ้น	52918	29780	12584	8561	26555	11398	20493	6091	168380
ร้อยละความครอบคลุม	41.70	35.93	23.78	18.74	28.18	22.16	25.13	14.32	29.13
จำนวนได้รับเข็ม 4 กระตุ้น	6395	2162	846	824	3020	1011	2069	383	16710
ร้อยละความครอบคลุม	5.04	2.61	1.60	1.80	3.20	1.97	2.54	0.90	2.89

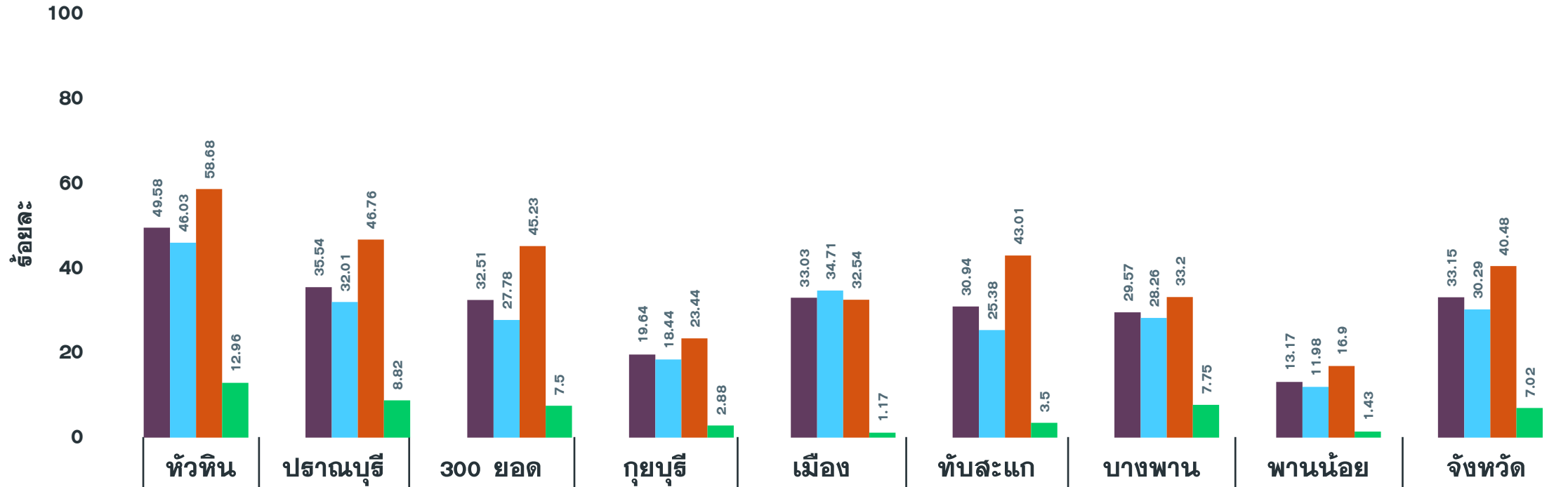
ผลงานการฉีดวัคซีน COVID-19 ตามกลุ่มเป้าหมาย จ.ประจวบคีรีขันธ์

ข้อมูล 27 พ.ค.65

กลุ่มเป้าหมาย	เป้าหมาย	เข็มที่ 1 (คน)	+เพิ่ม	ร้อยละ	เข็มที่ 2 (คน)	+เพิ่ม	ร้อยละ	เข็มที่ 3 (คน)	+เพิ่ม	ร้อยละ	เข็มที่ 4 (คน)	+เพิ่ม	ร้อยละ
1. ผู้ที่มีอายุ 60 ปีขึ้นไป	87,976	62,585	1	71.14	60,307	2	68.55	26,645	9	30.29	932	21	1.06
2. ผู้ที่มีโรคประจำตัว 7 กลุ่ม	42,486	39,478	0	92.92	38,265	2	90.06	17,198	12	40.48	1,062	12	2.50
3. หญิงตั้งครรภ์	2,292	754	0	32.90	697	0	30.41	161	0	7.02	0	0	0.00
รวม 608	132,754	102,817	1	77.45	99,269	4	74.78	44,004	21	33.15	1,994	33	1.50
4. บุคลากรทางการแพทย์ฯ	5,839	6,055	0	103.70	6,039	0	103.43	5,737	0	98.25	4,596	3	78.71
5. อสม.	7,200	5,822	0	80.86	5,722	0	79.47	4,192	0	58.22	1,539	3	21.38
6. জনท.ด่านหน้า	12,725	15,343	0	120.57	15,252	0	119.86	11,617	0	91.29	3,307	4	25.99
7. ประชาชนทั่วไป 18-59 ปี	240,814	260,599	7	108.22	248,702	3	103.28	95,436	28	39.63	5,244	19	2.18
8. นักเรียน อายุ 12-17 ปี	33,604	35,482	8	105.59	32,856	23	97.77	7,043	102	20.96	23	0	0.07
9. เด็กอายุ 5-11 ปี	37,458	27,686	67	73.91	17,276	107	46.12	0	0	0	0	0	0

ผลงานฉีดวัคซีน COVID-19 กลุ่มเป้าหมาย 608 รายอำเภอ เข็มที่ 3 จ.ประจวบคีรีขันธ์

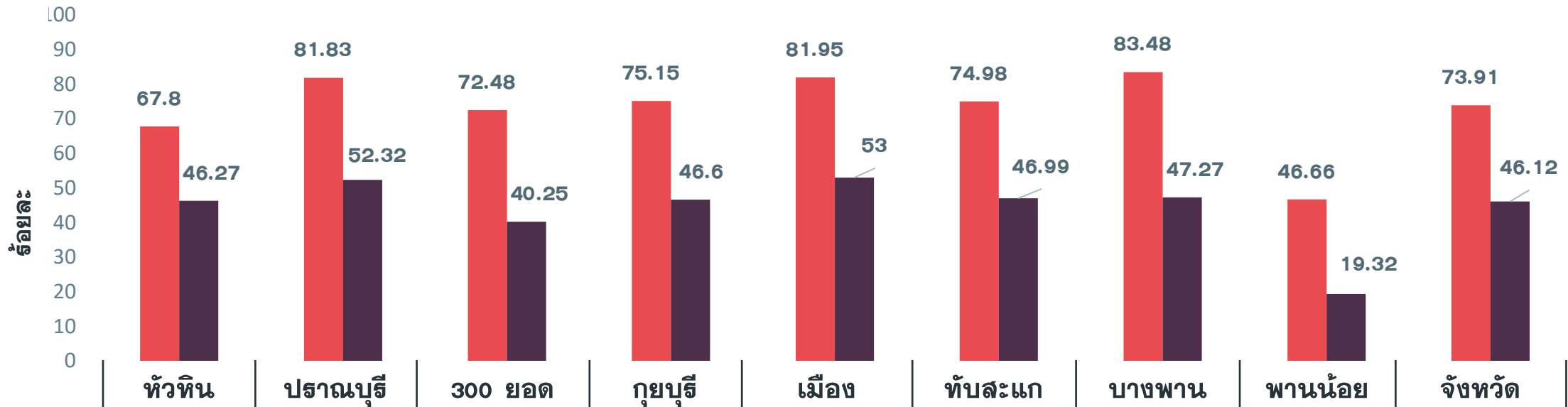
ข้อมูล 27 พ.ค.65



จำนวนเข็มที่ 3 (สะสม)	12,819	6,507	4,428	2,365	6,945	4,417	5,203	1,320	44,004
รวมกลุ่ม 608 เข็ม 3	49.58	35.54	32.51	19.64	33.03	30.94	29.57	13.17	33.15
ผู้มีอายุ 60 ปี	46.03	32.01	27.78	18.44	34.71	25.38	28.26	11.98	30.29
ผู้ป่วย 7 กลุ่มโรค	58.68	46.76	45.23	23.44	32.54	43.01	33.20	16.90	40.48
หญิงตั้งครรภ์	12.96	8.82	7.50	2.88	1.17	3.50	7.75	1.43	7.02

ผลงานฉีดวัคซีน COVID-19 เด็กอายุ 5-11 ปี รายอำเภอ จ.ประจวบคีรีขันธ์

ข้อมูล 27 พ.ค.65



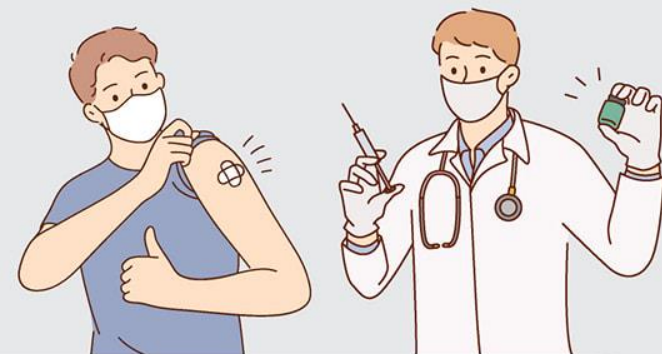
	หัวหิน	ปราณบุรี	300 ยอด	กุยบุรี	เมือง	ทับสะแก	บางพาน	พานน้อย	จังหวัด
เป้าหมายกลุ่ม 5-11 ปี	11156	5587	2929	2588	5351	2722	4703	2422	37458
เข็มที่ 1 (วันนี้)	0	62	0	0	0	0	0	5	67
เข็มที่ 1 (สะสม)	7564	4572	2123	1945	4385	2041	3926	1130	27686
ร้อยละความครอบคลุม	67.80	81.83	72.48	75.15	81.95	74.98	83.48	46.66	73.91
เข็มที่ 2 (วันนี้)	1	98	0	0	0	0	0	8	107
เข็มที่ 2 (สะสม)	5162	2923	1179	1206	2836	1279	2223	468	17276
ร้อยละความครอบคลุม	46.27	52.32	40.25	46.60	53.00	46.99	47.27	19.32	46.12



ประสิทธิผลวัคซีนโควิด 19

ในช่วงการระบาดของสายพันธุ์โอมิครอน
มกราคม - มีนาคม 2565

** จากการใช้จริง 5 แขนงราย



2 เข็ม

ป้องกันติดเชื้อ **น้อยมาก**

ป้องกันป่วยหนักต้องใส่ท่อช่วยหายใจและเสียชีวิตได้ **75 %**

3 เข็ม

ป้องกันการติดเชื้อได้ **15%**

ป้องกันป่วยหนักต้องใส่ท่อช่วยหายใจและเสียชีวิตได้ **93 %**

* ทุกสูตร ป้องกันป่วยหนักและเสียชีวิตได้ใกล้เคียงกัน

4 เข็ม

ป้องกันการติดเชื้อได้ **76%**

ป้องกันป่วยหนักต้องใส่ท่อช่วยหายใจและเสียชีวิตได้ **99 %**

* ไม่พบผู้เสียชีวิตในกลุ่มที่ฉีดวัคซีน 4 เข็ม

หลังฉีดเข็มล่าสุดไปแล้ว 6 เดือน ประสิทธิภาพในการป้องกันป่วยหนักและเสียชีวิตยังคงสูงอยู่

