



ศูนย์ปฏิบัติการภาวะฉุกเฉินด้านการแพทย์และสาธารณสุข
สำนักงานสาธารณสุขจังหวัดบุรีรัมย์
กรณี โรคติดเชื้อไวรัสโคโรนา 2019

ฉบับที่ 832 EOC ครั้งที่ 429 วันที่ 30 พฤษภาคม 2565 เวลา 09.00 น.

OMICRON
SARS-COV-2 VARIANT

code: B.1.1.529





รายงานสถานการณ์ COVID-19 ประจวบคีรีขันธ์

ประจวบคีรีขันธ์ ตั้งแต่ 1 ม.ค.-30 พ.ค.2565

รายใหม่วันนี้

+20

ในจังหวัด 20 นอกจังหวัด 0

ผู้ป่วยยืนยันสะสม

23,319

รักษาหาย/ออกจากรพ.

23,127

+19 (99.2%)

เสียชีวิต

96(+0)

(0.12%) จาก PCR+ATK

ผลงานการฉีดวัคซีน



รวมฉีดเพิ่ม 0 โดส

รวมฉีดแล้ว 1,065,196 โดส

ระบบเฝ้าระวังฯ

20

ระบบเฝ้าระวังและ

บริการสะสม **22,951**

เรือนจำ

0

เรือนจำสะสม

17

หลบหนีเข้าเมือง

0

หลบหนีเข้าเมืองสะสม

217

ติดจากต่างประเทศ

0

ติดจากต่างประเทศสะสม

134

จำนวนผู้ป่วยยืนยันสะสมตั้งแต่ปี 2563

ป่วย

44,031

รักษาหาย

43,221

เสียชีวิต

215

ตรวจ ATK พบเชื้อวันนี้

161

จำนวนผู้ป่วยเข้าข่ายสะสม

55,949



การใช้เตียงรักษาผู้ป่วยใน รพ.

ทั้งหมด

ใช้ไป

คงเหลือ

อัตราครองเตียง

662

96

566

14.5

ระดับเตียงตามความรุนแรงของโรค

สาย

ระดับ

1

(ไม่มีอาการ/อาการเล็กน้อย)

48

ระดับ

1

(อาการปานกลาง)

25

ระดับ

2.1

(ใช้ oxygen low flow)

11

อัตราครองเตียงระดับ 2-3

ระดับ

2.2

(ใช้ oxygen high flow)

13.6%

4

ระดับ

3

(ใส่ท่อ & เครื่องช่วยหายใจ)

8



รักษา CI 12 สาย

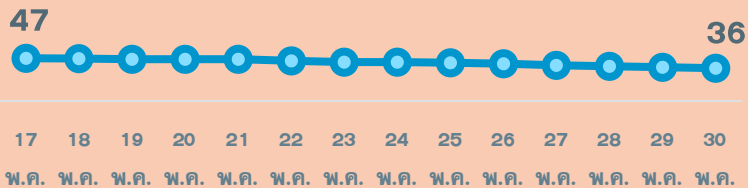


รักษา HI 596 สาย

สถานการณ์ COVID-19 จ.ประจวบคีรีขันธ์

ผู้ติดเชื้อ ผู้ป่วยปอดอักเสบ ผู้ป่วยใส่ท่อหายใจ และผู้เสียชีวิต

ผู้ติดเชื้อรายวัน (เฉลี่ย 14 วัน)



ผู้ป่วยปอดอักเสบ (ใช้ oxygen)



*จำนวนผู้ป่วยปอดอักเสบและใส่ท่อช่วยหายใจที่รักษาอยู่

ผู้ป่วยเสียชีวิตจาก COVID

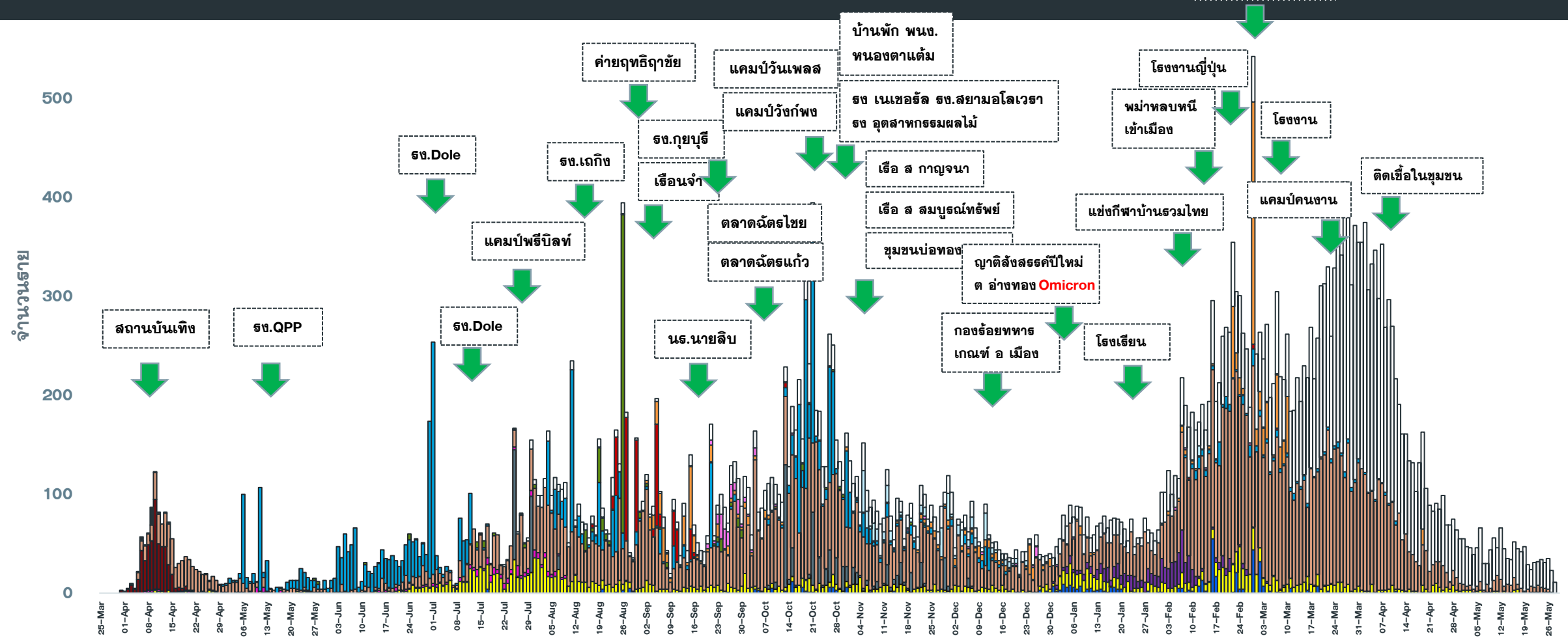


*รายงานตามวันที่เสียชีวิต

แนวโน้มผู้ป่วย COVID-19 ตามวันเริ่มป่วย จำแนกประเภทความเสี่ยง

ตั้งแต่ 25 มี.ค.-30 พ.ค.65

ค่าย/โรงเรียนทหาร



- ติดเชื้อจากต่างจังหวัด
- ติดเชื้อจากต่างจังหวัด
- ไปสถานที่ชุมชน เช่น สถานที่ท่องเที่ยว ตลาด ห้างสรรพสินค้า
- อาชีพเสี่ยง เช่น ทำงานในสถานที่แออัด
- เสิ่นจำ
- ประมง
- ติดเชื้อจากต่างจังหวัด
- ไปสถานที่ชุมชน เช่น สถานที่ท่องเที่ยว ตลาด ห้างสรรพสินค้า
- อาชีพเสี่ยง เช่น ทำงานในสถานที่แออัด
- เสิ่นจำ
- ประมง
- โรงเรียน
- สถานบันเทิง
- รวมโรงงาน
- ค่ายทหาร
- ติดเชื้อในชุมชน/ระหว่างสอ

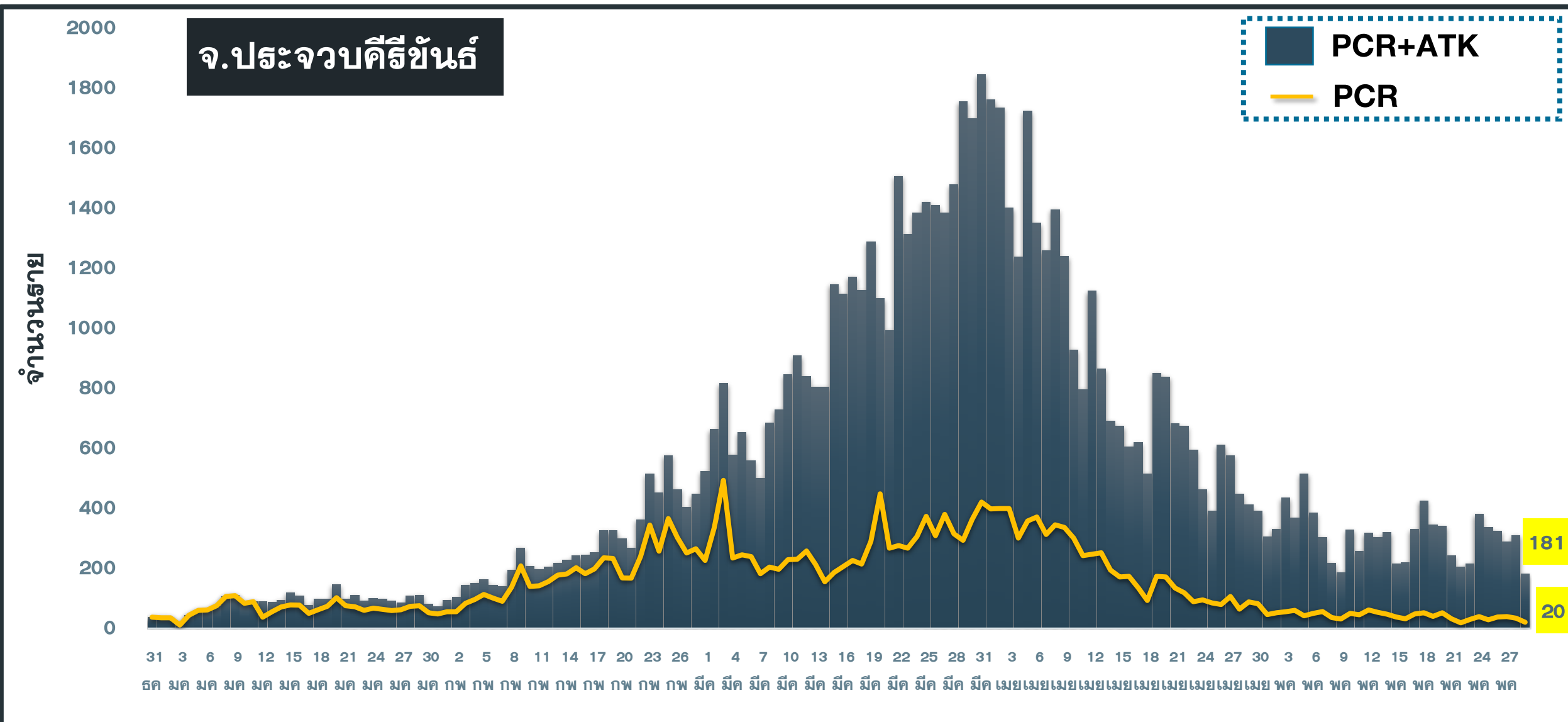
จำนวนผู้ป่วยยืนยัน COVID-19 รายอำเภอ จ.ประจวบคีรีขันธ์ ตามวันที่รายงาน

ข้อมูล 30 พ.ค.65

อำเภอ	1 ม.ค.-22 พ.ค.	23 พ.ค.	24 พ.ค.	25 พ.ค.	26 พ.ค.	27 พ.ค.	28 พ.ค.	29 พ.ค.	รวม	เฉลี่ย 7 วัน ย้อนหลัง
หัวหิน	6,447	4	10	7	8	8	2	4	6,490	6
ปราณบุรี	3,275	3	1	0	0	0	2	1	3,282	1
สามร้อยยอด	2,419	4	9	1	9	3	5	3	2,453	5
กุยบุรี	1,028	0	0	3	0	3	1	4	1,039	2
เมือง	5,219	15	14	12	15	20	15	4	5,314	14
ทับสะแก	1,444	0	5	2	1	0	4	1	1,457	2
บางสะพาน	1,798	4	0	2	4	4	3	3	1,818	3
บางพานน้อย	1,093	0	0	1	1	1	2	0	1,098	1
เรือนำ	17	0	0	0	0	0	0	0	17	0
หลบหนีเข้าเมือง	217	0	0	0	0	0	0	0	217	0
ต่างประเทศ	134	0	0	0	0	0	0	0	134	0
รวม	23,091	30	39	28	38	39	34	20	23,319	33

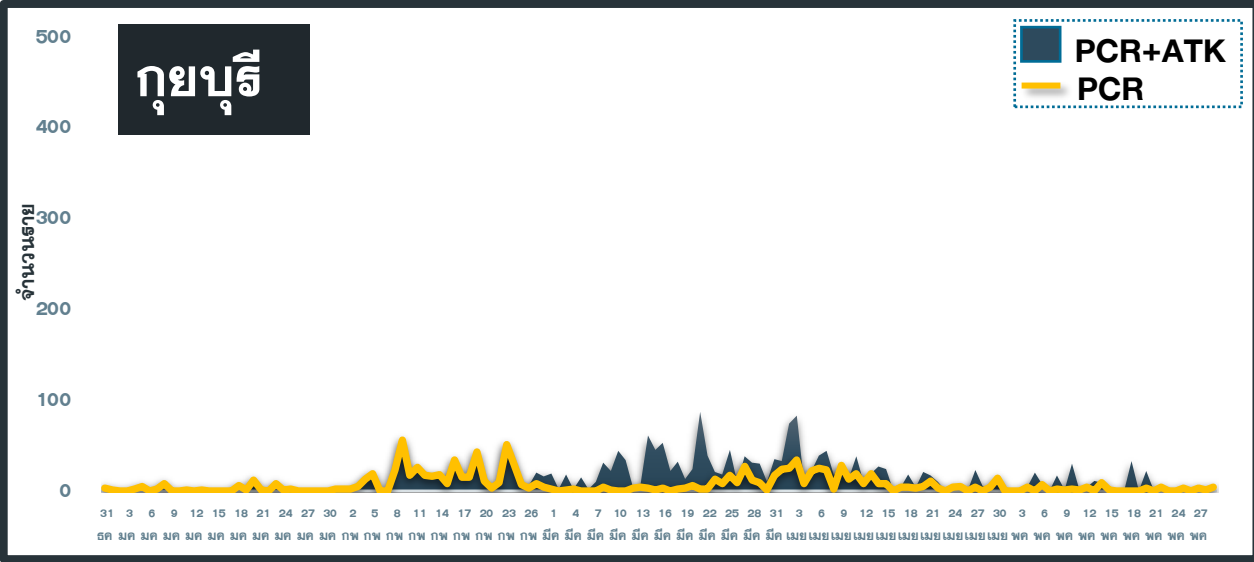
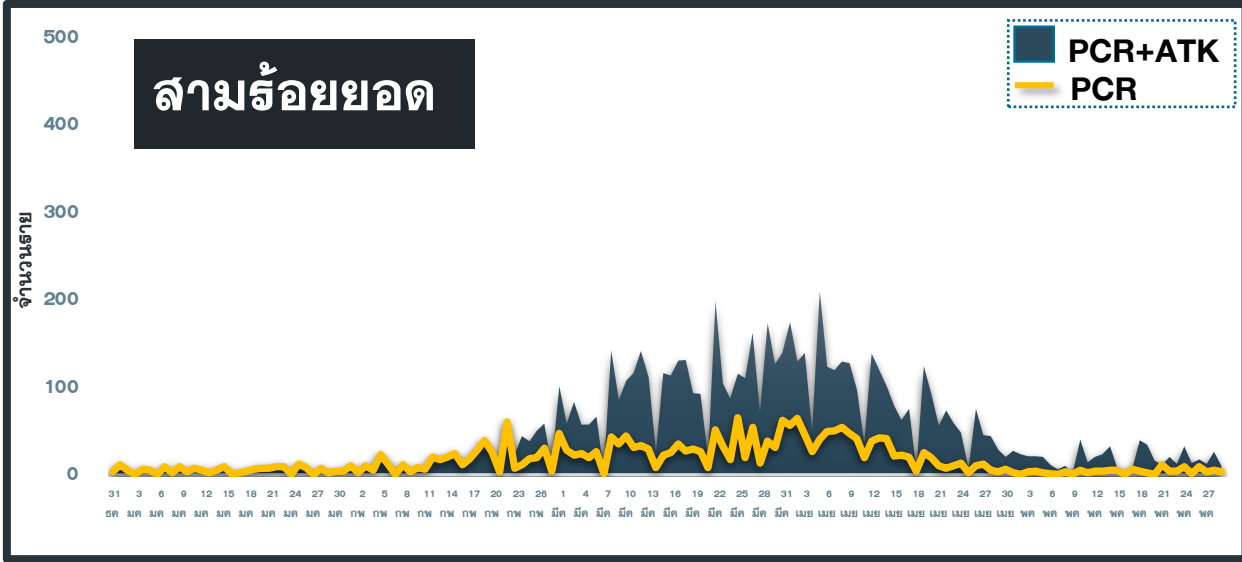
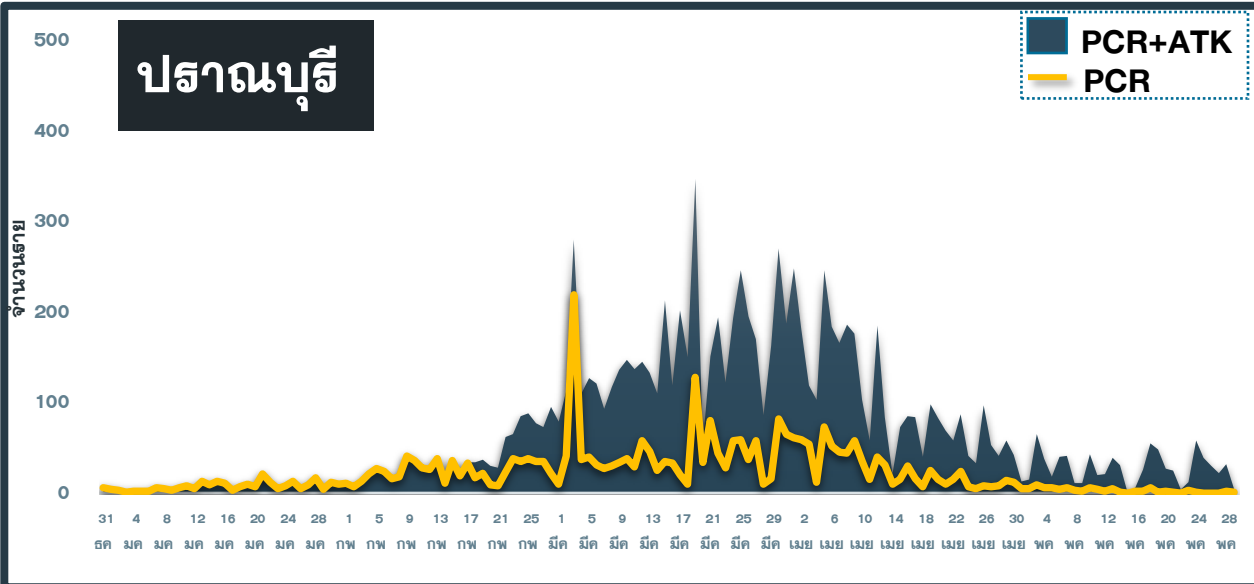
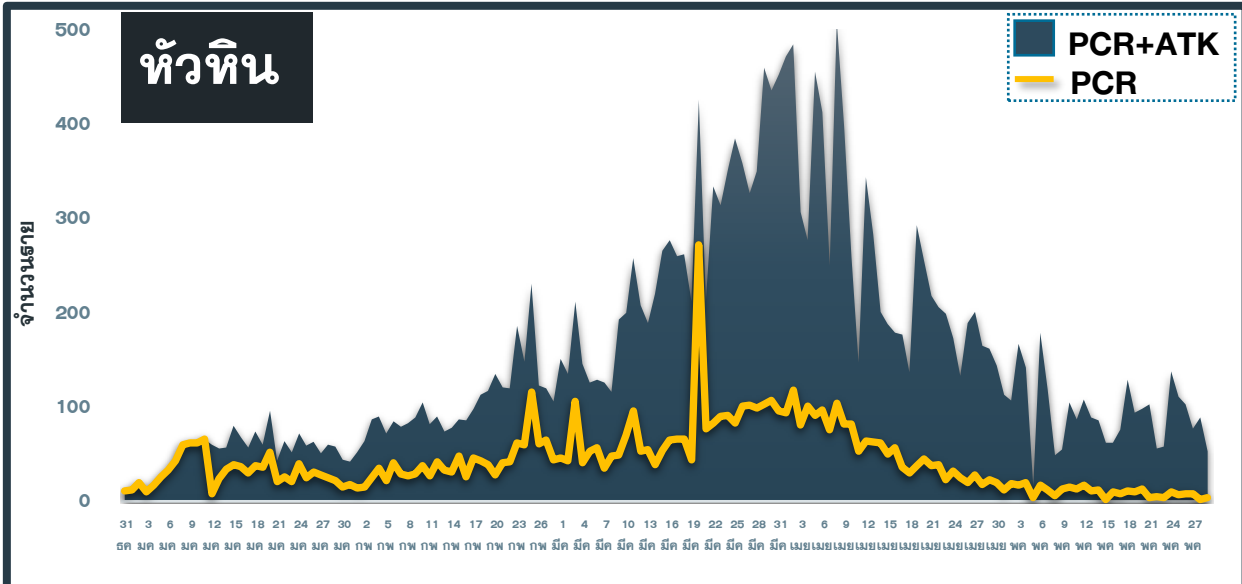
แนวโน้มผู้ป่วย COVID-19 ตามวันที่รายงาน จ.ประจวบคีรีขันธ์

ข้อมูล 30 พ.ค.65



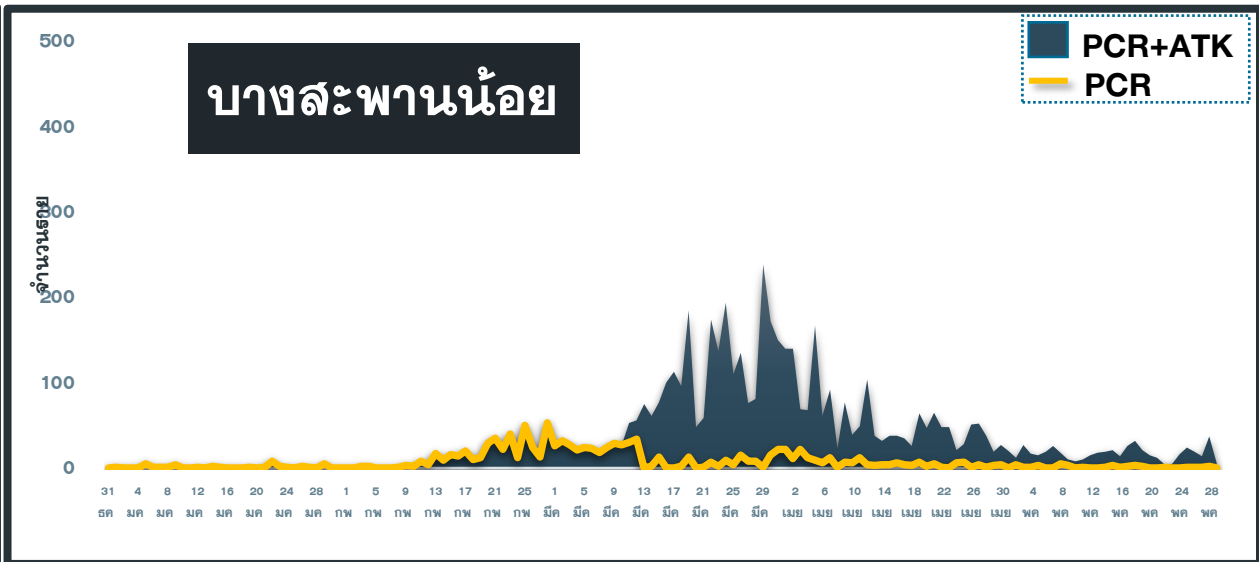
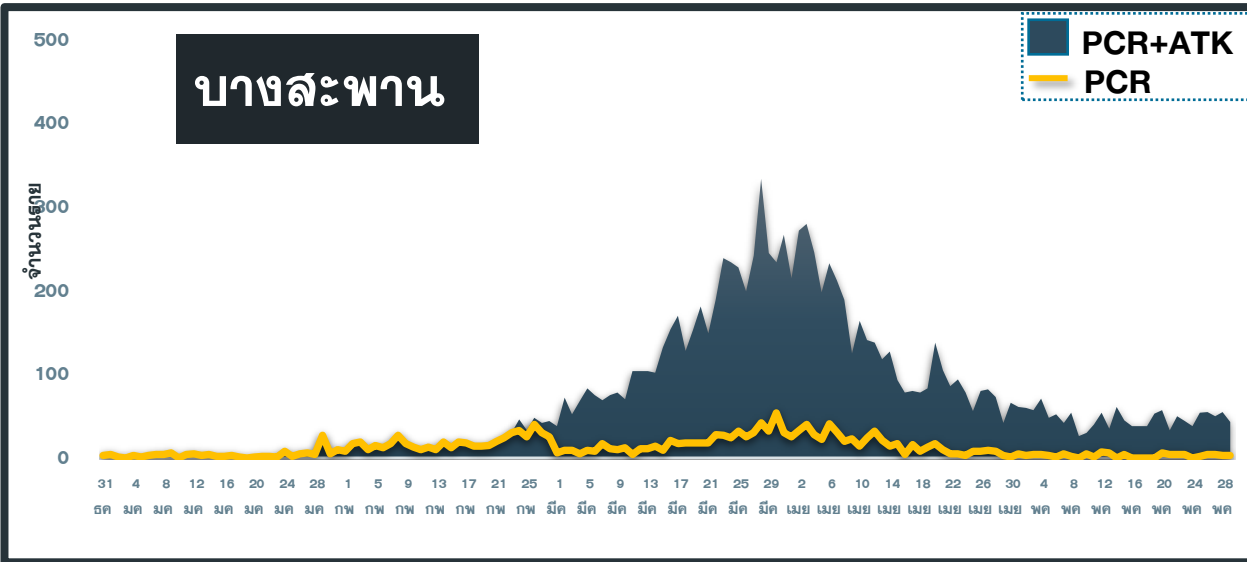
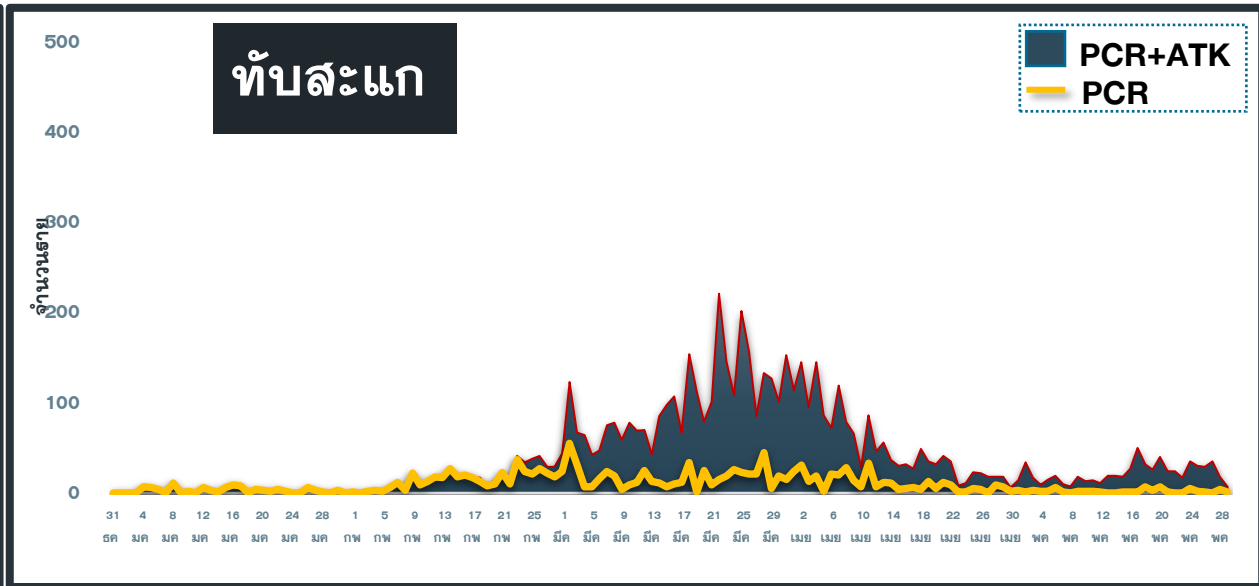
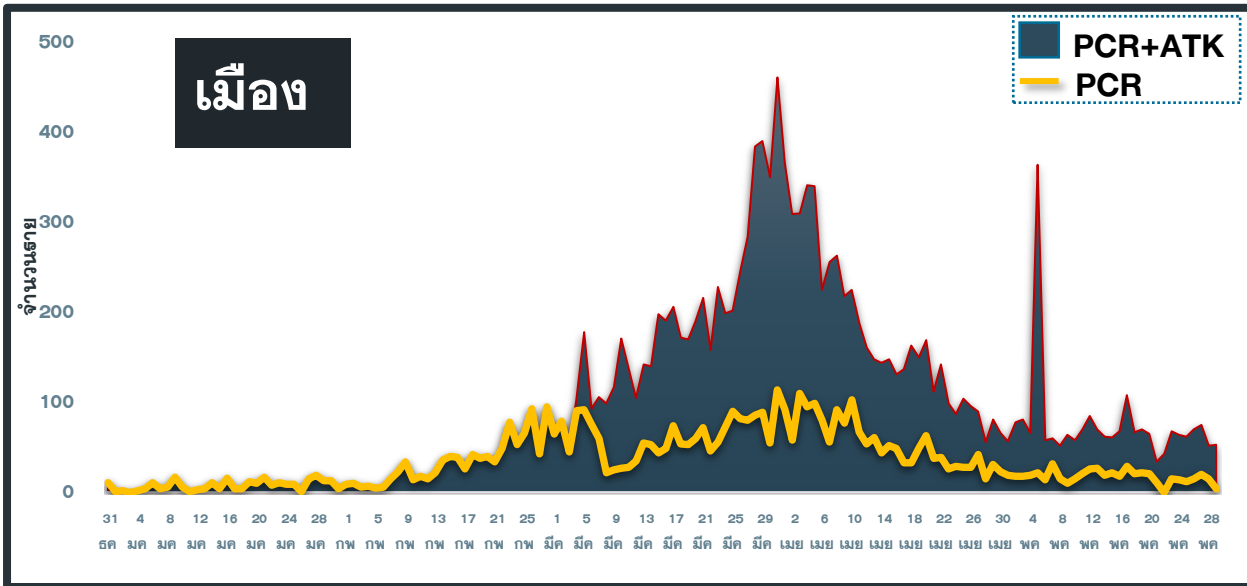
แนวโน้มผู้ป่วย COVID-19 ตามวันที่รายงาน จ.ประจวบคีรีขันธ์

ข้อมูล 30 พ.ค.65

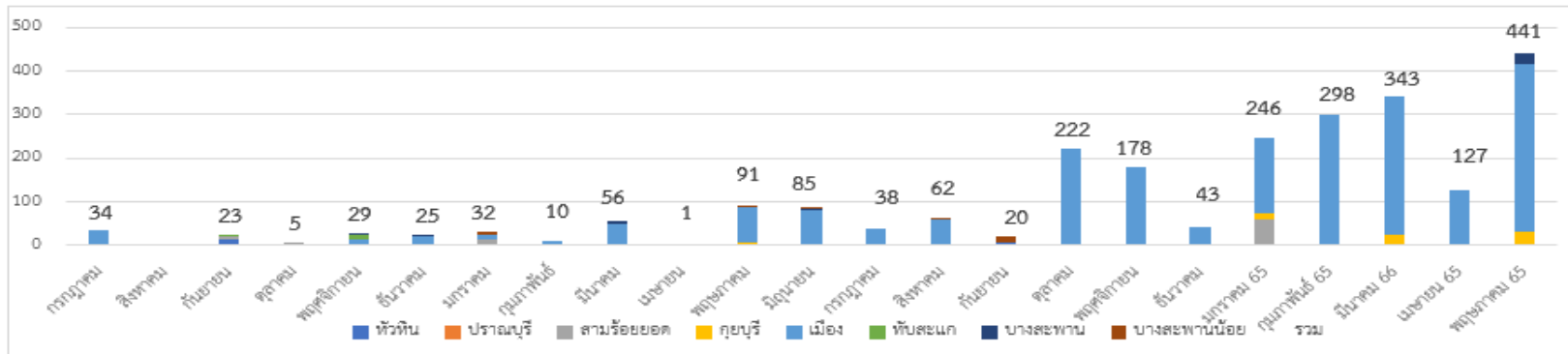


แนวโน้มผู้ป่วย COVID-19 ตามวันที่รายงาน จ.ประจวบคีรีขันธ์

ข้อมูล 30 พ.ค.65



ตรวจชาวต่างด้าวที่ถูกจับกุมกรณีหลบหนีเข้าเมือง เร่ร่อน และชาวไทยลักลอบข้ามแดนจากเมียนมา



ตั้งแต่ 13 ก.ค 63-28 พ.ค.65

จำนวน 168 เหตุการณ์

จำนวน 2,409 ราย

พบผู้ติดเชื้อ 308 ราย

เหตุการณ์ล่าสุด เดือน พฤษภาคม 2565	ตรวจ RT-PCR/ATK	ผลตรวจ
26 พ.ค.65 กรณีชาวเมียนมา หลบหนีเข้าเมือง เข้าทางช่องทางธรรมชาติ จับได้ที่ บริเวณถนนสายบ้านโปรงเกตุ-บ้านสองแกลลอน ม.7 ต.ห้วยทราย อ.เมือง เดินทางมาจาก ทวาย 4 ราย พะโค 5 ราย มะริด 1 ราย ยะไข่ 11 ราย ตรวจ ATK ไม่พบเชื้อ	21	ไม่พบเชื้อ
28 พ.ค.65 กรณีชาวเมียนมา หลบหนีเข้าเมือง เข้าทางช่องทางธรรมชาติ จับได้ที่ บริเวณชายป่าสวนยาง ใกล้ช่องทางธรรมชาติหุบตาแฉะ ม.6 ต.คลองวาฬ อ.เมือง เดินทางมาจาก ทวาย 22 ราย เนปิดอร์ 3 ราย ปะโค 8 ราย เมะลำไย 2 ราย ยะไข่ 3 ราย ย่างกุ้ง 16 ราย ตรวจ ATK ไม่พบเชื้อ	54	ไม่พบเชื้อ
28 พ.ค.65 กรณีชาวเมียนมา หลบหนีเข้าเมือง เข้าทางช่องทางธรรมชาติ จับได้ที่ บนถนนเพชรเกษม ขาขึ้น <u>นฤททม</u> . บริเวณหน้าโรงงานทิปโก้ ม.16 ต.อ่าวน้อย อ.เมือง เดินทางมาจาก ทวาย 4 ราย ยะไข่ 12 ราย ตรวจ ATK ไม่พบเชื้อ	16	ไม่พบเชื้อ
28 พ.ค.65 กรณีชาวเมียนมา หลบหนีเข้าเมือง เข้าทางช่องทางธรรมชาติ จับได้ที่ บริเวณตรงข้ามฮอนด้าประจวบข้างขนส่งประจวบฯ บ้านบึงใหญ่ ม.16 ต.อ่าวน้อย อ.เมือง เดินทางมาจาก ทวาย 7 ราย เนปิดอร์ 2 ราย ปะกู 9 ราย ปะโก 1 ราย มะกุย 7 ราย เมะลำไย 3 ราย ยะไข่ 5 ราย ย่างกุ้ง 5 ราย อีรวดี 1 ราย ตรวจ ATK ไม่พบเชื้อ	40	ไม่พบเชื้อ



แนวโน้มผู้ป่วย COVID-19 กลุ่ม HCW จ.ประจวบคีรีขันธ์ ตามวันที่รายงาน

ข้อมูล 30 พ.ค.65

ประเภทการติดเชื้อ

ติดเชื้อจากการทำงาน	155	17.2
ติดจากเชื้อจากครอบครัว	217	24.1
ติดเชื้อชุมชน อยู่ระหว่างสอบสวน	529	58.7
รวม	901	100.0

สาขาวิชาชีพพบเชื้อ

พยาบาลวิชาชีพ	195
ผู้ช่วยพยาบาล	67
นักวิชาการสาธารณสุข	45
เวรเปล	31
แม่บ้าน	51
ผู้ช่วยเหลือคนไข้	88
แพทย์	38

แผนกที่ต้องเฝ้าระวัง

กลุ่มงาน IT รพ.สามร้อยยอด	2
กลุ่มงานประกันสุขภาพ รพ.หัวหิน	6
กลุ่มงานรังสีวิทยา รพ.สามร้อยยอด	2
รพ.สต.สามร้อยยอด	2
ตีผู้ป่วยใน 2 รพ.สามร้อยยอด	2

จำนวนราย

30

25

20

15

10

5

0



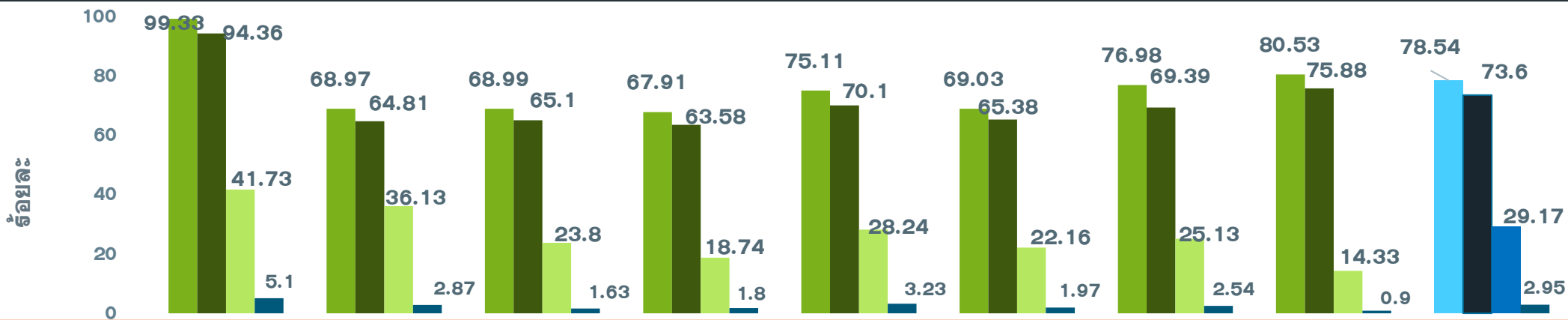
จำนวนผู้ป่วย COVID-19 กลุ่ม HCW จ.ประจวบคีรีขันธ์ ตามวันที่รายงาน

ข้อมูล 30 พ.ค.65

หน่วยงาน	ณ.สะสม ตั้งแต่ ม.ค.	จำนวนผู้ป่วย							เฉลี่ย 7 วัน
		23 พ.ค.	24 พ.ค.	25 พ.ค.	26 พ.ค.	27 พ.ค.	28 พ.ค.	29 พ.ค.	
รพ.หัวหิน	271	2	8	1	3	1	2	2	3
รพ.ปราณบุรี	69		2	1	1		1	1	1
รพ.สามร้อยยอด	63	2	4		4	2		1	3
รพ.กุยบุรี	2								
รพ.ประจวบคีรีขันธ์	143					1	1		1
รพ.ทับสะแก	37					1			1
รพ.บางสะพาน	78	1					1		1
รพ.บางสะพานน้อย	37								
รพ.ค่ายระนอง	6								
รพ.กรุงเทพ-หัวหิน	61		1		1		1		1
รพ.ซานเปาโล	31								
สสอ.	6								
รพ.สต.	87	1		1	1		2		1
สสจ.	10							1	1
รวม	901	6	15	3	10	5	8	5	7

ร้อยละความครอบคลุมของการได้รับวัคซีน COVID-19 รายอำเภอ

ข้อมูล 28 พ.ค.65



	หัวหิน	ปราณบุรี	300 ยอด	กุยบุรี	เมือง	ทับสะแก	บางพาน	พานน้อย	จังหวัด
ประชากรทั้งหมด	126905	82872	52915	45676	94233	51433	81533	42527	578094
จำนวนโดสทั้งหมด เข็ม1+2+3	305235	143183	84410	69445	166487	81544	141901	72991	1065196
จำนวนได้รับเข็ม 1	126055	57156	36508	31018	70776	35505	62764	34246	454028
ร้อยละความครอบคลุม	99.33	68.97	68.99	67.91	75.11	69.03	76.98	80.53	78.54
จำนวนได้รับเข็ม 2 ครบเกณฑ์	119749	53708	34447	29042	66053	33628	56575	32270	425472
ร้อยละความครอบคลุม	94.36	64.81	65.10	63.58	70.10	65.38	69.39	75.88	73.60
จำนวนได้รับเข็ม 3 กระตุ้น	52962	29938	12595	8561	26616	11399	20493	6092	168656
ร้อยละความครอบคลุม	41.73	36.13	23.80	18.74	28.24	22.16	25.13	14.33	29.17
จำนวนได้รับเข็ม 4 กระตุ้น	6469	2381	860	824	3042	1012	2069	383	17040
ร้อยละความครอบคลุม	5.10	2.87	1.63	1.80	3.23	1.97	2.54	0.90	2.95

ผลงานการฉีดวัคซีน COVID-19 ตามกลุ่มเป้าหมาย จ.ประจวบคีรีขันธ์

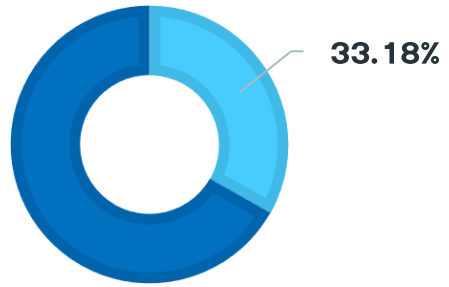
ข้อมูล 28 พ.ค.65

กลุ่มเป้าหมาย	เป้าหมาย	เข็มที่ 1 (คน)	+เพิ่ม	ร้อยละ	เข็มที่ 2 (คน)	+เพิ่ม	ร้อยละ	เข็มที่ 3 (คน)	+เพิ่ม	ร้อยละ	เข็มที่ 4 (คน)	+เพิ่ม	ร้อยละ
1. ผู้ที่มีอายุ 60 ปีขึ้นไป	87,976	62,590	0	71.14	60,311	0	68.55	26,668	0	30.31	992	0	1.13
2. ผู้ที่มีโรคประจำตัว 7 กลุ่ม	42,486	39,479	0	92.92	38,271	0	90.08	17,225	0	40.54	1,111	0	2.61
3. หญิงตั้งครรภ์	2,292	754	0	32.90	697	0	30.41	161	0	7.02	0	0	0.00
รวม 608	132,754	102,823	0	77.45	99,279	0	74.78	44,054	0	33.18	2,103	0	1.58
4. บุคลากรทางการแพทย์ฯ	5,839	6,055	0	103.70	6,039	0	103.43	5,737	0	98.25	4,602	0	78.81
5. อสม.	7,200	5,822	0	80.86	5,723	0	79.49	4,192	0	58.22	1,540	0	21.39
6. জনท.ด้านหน้า	12,725	15,343	0	120.57	15,253	0	119.87	11,619	0	91.31	3,327	0	26.15
7. ประชาชนทั่วไป 18-59 ปี	240,814	260,607	0	108.22	248,725	0	103.29	95,614	0	39.70	5,437	0	2.26
8. นักเรียน อายุ 12-17 ปี	33,604	35,501	0	105.65	32,880	0	97.85	7,088	0	21.09	23	0	0.07
9. เด็กอายุ 5-11 ปี	37,458	27,707	0	73.97	17,370	0	46.37	0	0	0	0	0	0

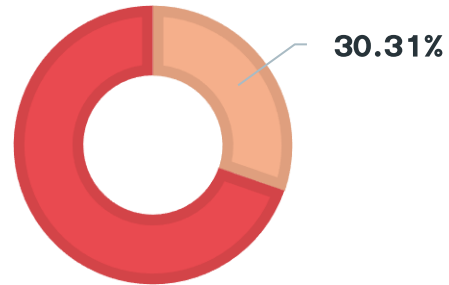
ผลงานฉีดวัคซีน COVID-19 สะสม ประชากรทั้งหมด เข็ม 1,2,3 รายล์ปดาท์ จ.ประจวบคีรีขันธ์

ข้อมูลเดือน ม.ค.- พ.ค.65

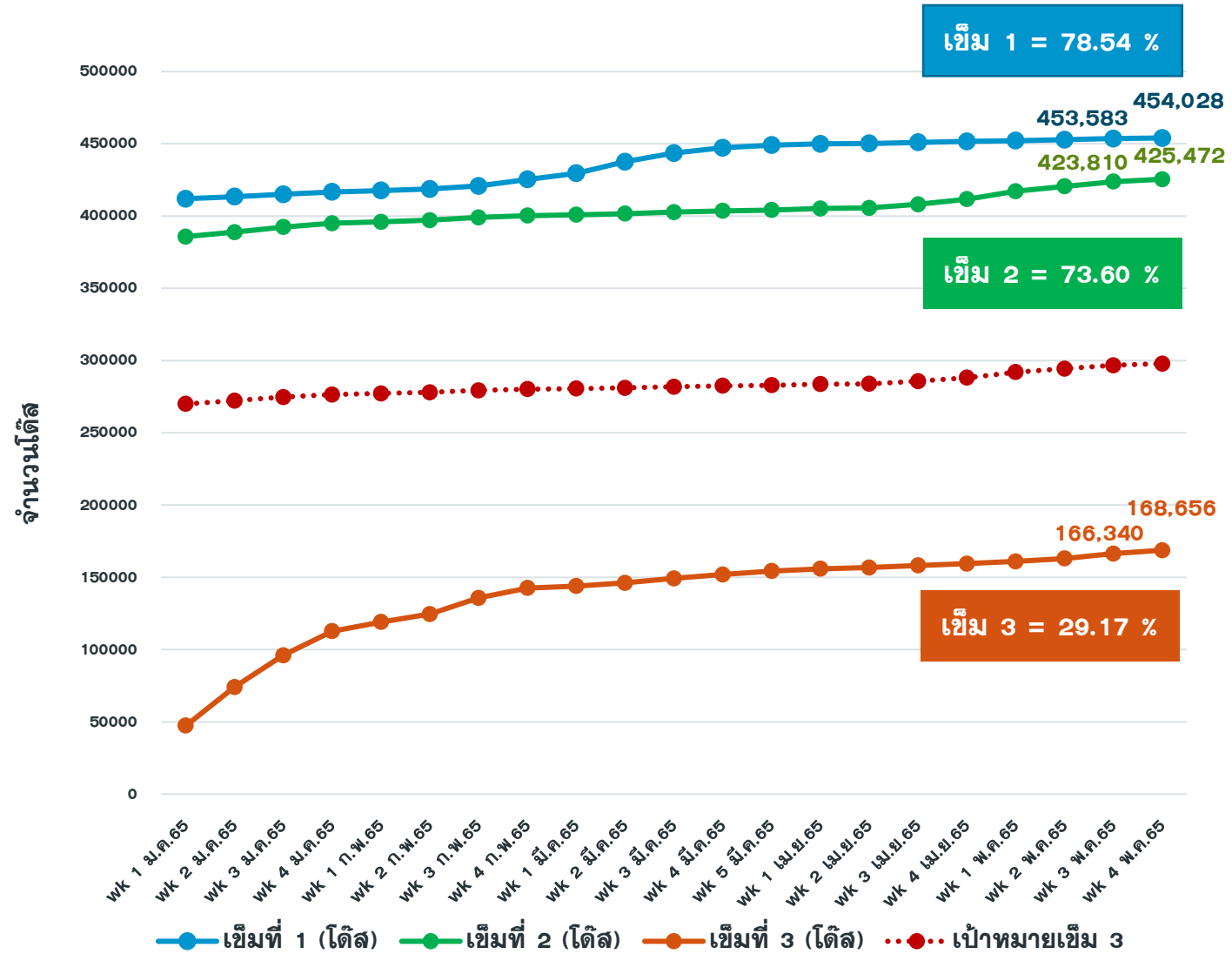
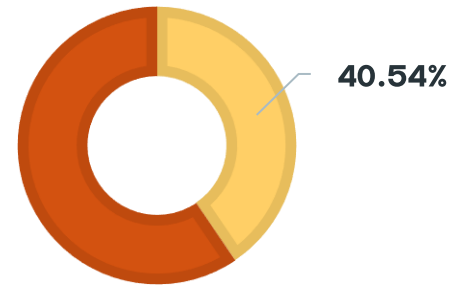
ฉีดเข็ม 3
กลุ่ม 608
44,054
โด๊ส



ฉีดเข็ม 3
กลุ่ม 60+ ปี
26,668
โด๊ส



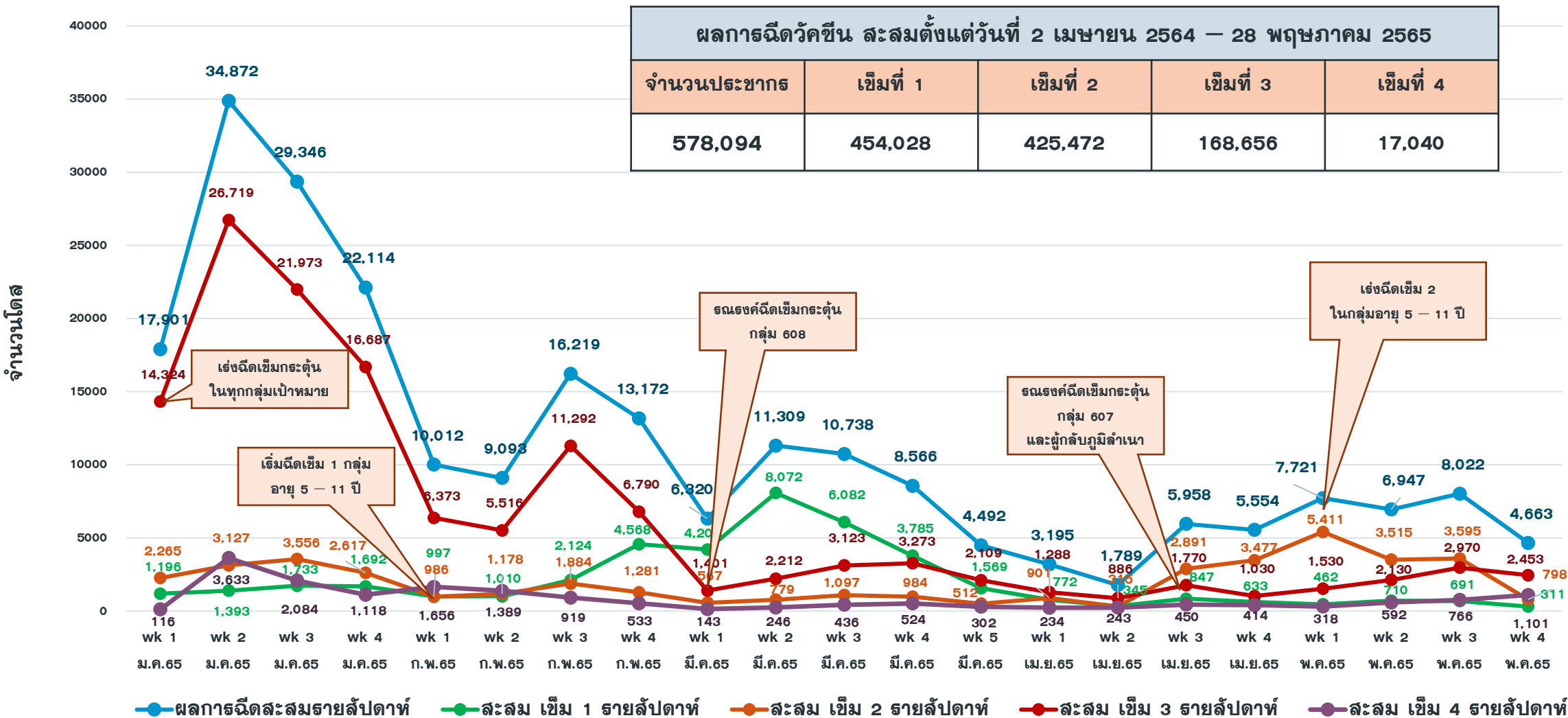
ฉีดเข็ม 3
7 โรคเรื้อรัง
17,225
โด๊ส



ที่มา: ฐานข้อมูล MOPH-IC กระทรวงสาธารณสุข

ผลงานฉีดวัคซีน COVID-19 จ.ประจวบคีรีขันธ์ จำแนกรายสัปดาห์

ข้อมูลเดือน ม.ค.- พ.ค.65





ศูนย์ข้อมูล
COVID-19
กรมประชาสัมพันธ์

สธ. เผยผลวิจัยสถานการณ์โควิด 19 ดีขึ้นมาก
ความรุนแรงของเชื้อลดลง ระดับภูมิคุ้มกัน
ของประชาชนอยู่ในระดับสูงขึ้นมา



**มาตรการสำคัญขอความร่วมมือกลุ่มเสี่ยง
รับวัคซีนเข็มกระตุ้น ลดป่วยรุนแรงและเสียชีวิต**