



ศูนย์ปฏิบัติการภาวะฉุกเฉินด้านการแพทย์และสาธารณสุข  
สำนักงานสาธารณสุขจังหวัดพระจวบคีรีขันธ์  
กรณี โรคติดเชื้อไวรัสโคโรนา 2019

ฉบับที่ 833 EOC ครั้งที่ 429 วันที่ 31 พฤษภาคม 2565 เวลา 09.00 น.

**OMICRON**  
SARS-COV-2 VARIANT

code: B.1.1.529





# รายงานสถานการณ์ COVID-19 ประจวบคีรีขันธ์

## ประจวบคีรีขันธ์ ตั้งแต่ 1 ม.ค.-31 พ.ค.2565

รายใหม่วันนี้

**+40**

ในจังหวัด 40 นอกจังหวัด 0

ผู้ป่วยยืนยันสะสม

**23,359**

รักษาหาย/ออกจากรพ.

**23,162**

+35 (99.2%)

เสียชีวิต

**96(+0)**

(0.12%) จาก PCR+ATK

ผลงานการฉีดวัคซีน



รวมฉีดเพิ่ม 167 โดส

รวมฉีดแล้ว 1,065,363 โดส

ระบบเฝ้าระวังฯ

**40**

ระบบเฝ้าระวังและ

บริการสะสม **22,991**

เรือนจำ

**0**

เรือนจำสะสม

**17**

หลบหนีเข้าเมือง

**0**

หลบหนีเข้าเมืองสะสม

**217**

ติดจากต่างประเทศ

**0**

ติดจากต่างประเทศสะสม

**134**

จำนวนผู้ป่วยยืนยันสะสมตั้งแต่ปี 2563

ป่วย

**44,071**

รักษาหาย

**43,256**

เสียชีวิต

**215**

ตรวจ ATK พบเชื้อวันนี้

**249**

จำนวนผู้ป่วยเข้าข่ายสะสม

**56,198**



การใช้เตียงรักษาผู้ป่วยใน รพ.

ทั้งหมด

ใช้ไป

คงเหลือ

อัตราครองเตียง

662

101

561

15.3

ระดับเตียงตามความรุนแรงของโรค

สาย

ระดับ

**1**

(ไม่มีอาการ/อาการเล็กน้อย)

**50**

ระดับ

**1**

(อาการปานกลาง)

**24**

ระดับ

**2.1**

(ใช้ oxygen low flow)

**14**

อัตราครองเตียงระดับ 2-3

ระดับ

**2.2**

(ใช้ oxygen high flow)

16.0%

**5**

ระดับ

**3**

(ใส่ท่อ & เครื่องช่วยหายใจ)

**8**



รักษา CI 12 สาย



รักษา HI 576 สาย



เข็มที่ 1

+4 สาย



ร้อยละ 78.5 ของประชากร

สะสม 454,063 สาย



เข็มที่ 2

+12 สาย



ร้อยละ 73.6 ของประชากร

สะสม 425,610 สาย



เข็มที่ 3

+83 สาย



ร้อยละ 29.3 ของประชากร

สะสม 169,499 สาย



เข็มที่ 4

+68 สาย



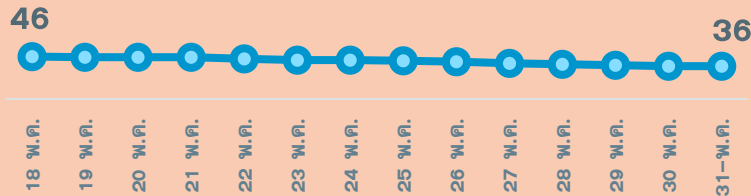
ร้อยละ 3.1 ของประชากร

สะสม 17,776 สาย

# สถานการณ์ COVID-19 จ.ประจวบคีรีขันธ์

ผู้ติดเชื้อ ผู้ป่วยปอดอักเสบ ผู้ป่วยใส่ท่อหายใจ และผู้เสียชีวิต

ผู้ติดเชื้อรายวัน (เฉลี่ย 14 วัน)

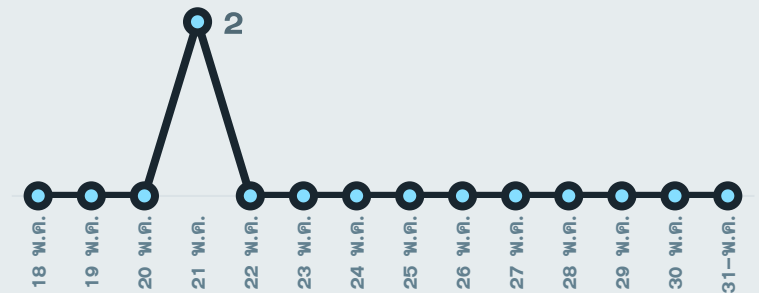


ผู้ป่วยปอดอักเสบ (ใช้ oxygen)



\*จำนวนผู้ป่วยปอดอักเสบและใส่ท่อช่วยหายใจที่รักษาอยู่

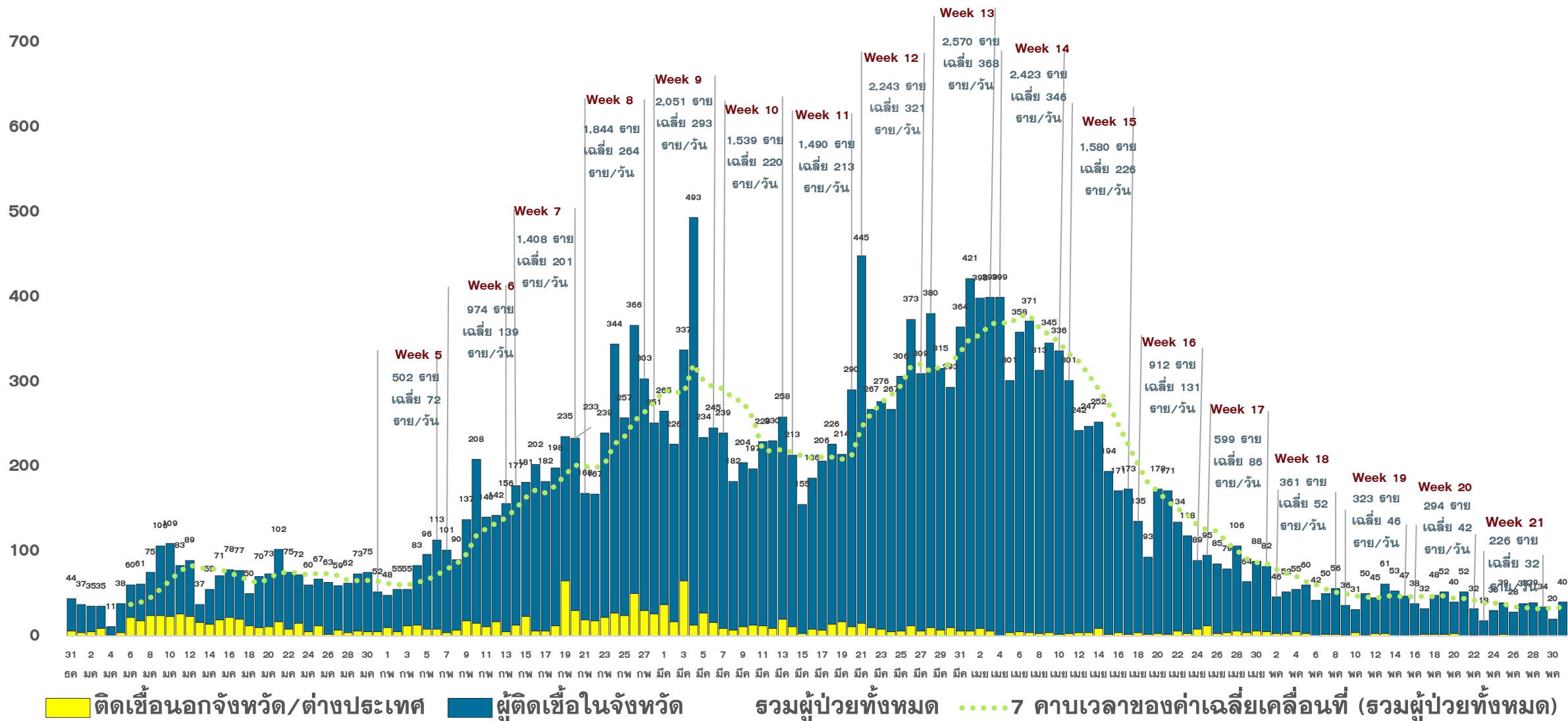
ผู้ป่วยเสียชีวิตจาก COVID



\*รายงานตามวันที่เสียชีวิต

# แนวโน้มการพบผู้ป่วยยืนยัน COVID-19 ตามวันที่รายงาน จ.ประจวบคีรีขันธ์

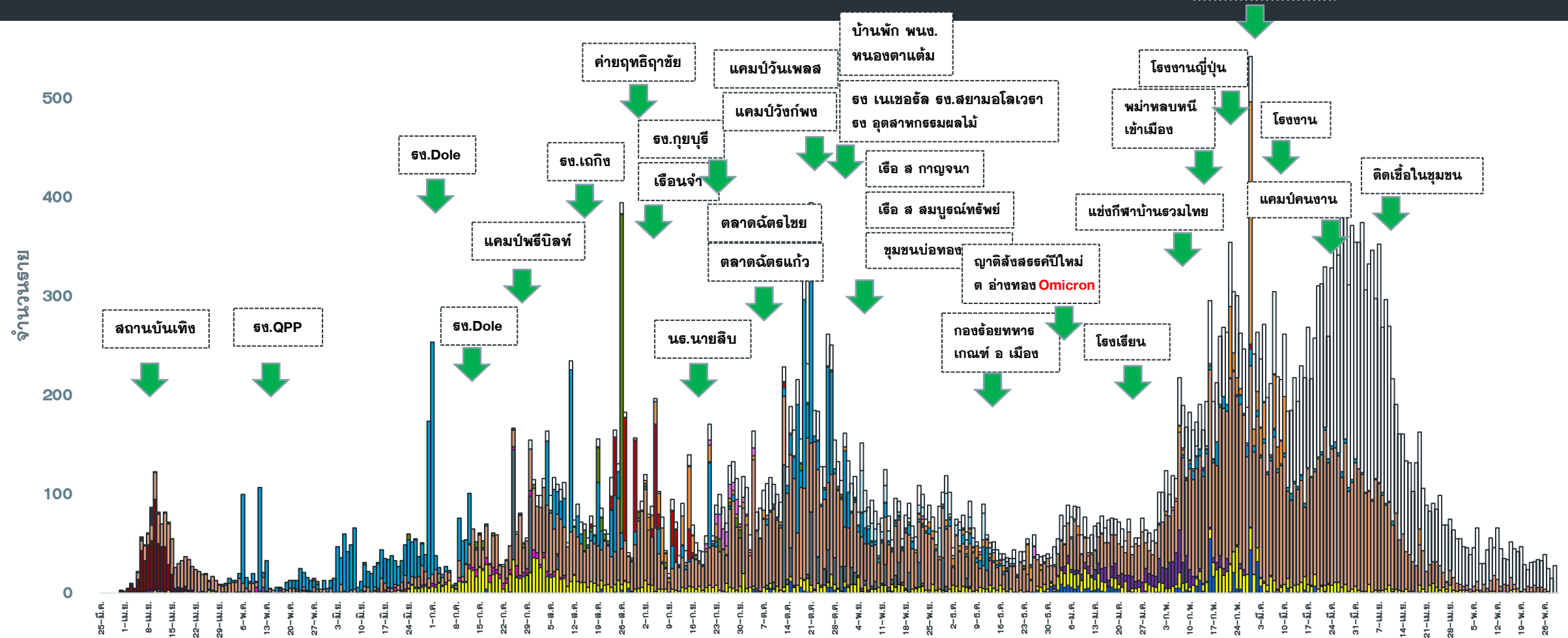
ณ 31 พ.ค.65



# แนวโน้มผู้ป่วย COVID-19 ตามวันเริ่มป่วย จำแนกประเภทความเสี่ยง

ตั้งแต่ 25 มี.ค.-31 พ.ค.65

ค่าย/โรงเรียนทหาร



- ติดเชื้อจาก ตปท
- ติดเชื้อจากต่างจังหวัด
- โรงเรียน
- แค้มป์คนงาน
- ไปสถานที่ชุมชน เช่น สถานที่ท่องเที่ยว ตลาด ห้างสรรพสินค้า
- สถานบันเทิง
- สัมผัสใกล้ชิดผู้ป่วยยืนยันก่อนหน้า
- อาชีพเสี่ยง เช่น ทำงานในสถานที่แออัด
- รวมโรงงาน
- AS ACF
- เรือนจำ
- ค่ายทหาร
- ตลาด
- ประมง
- ติดเชื้อในชุมชน/ระหว่างสอบ



# จำนวนผู้ป่วยยืนยัน COVID-19 รายอำเภอ จ.ประจวบคีรีขันธ์ ตามวันที่รายงาน

ข้อมูล 31 พ.ค.65

| อำเภอ           | 1 ม.ค.-23 พ.ค. | 24 พ.ค.   | 25 พ.ค.   | 26 พ.ค.   | 27 พ.ค.   | 28 พ.ค.   | 29 พ.ค.   | 30 พ.ค.   | รวม           | เฉลี่ย 7 วัน<br>ย้อนหลัง |
|-----------------|----------------|-----------|-----------|-----------|-----------|-----------|-----------|-----------|---------------|--------------------------|
| หัวหิน          | 6,451          | 10        | 7         | 8         | 8         | 2         | 4         | 1         | 6,491         | 6                        |
| ปราณบุรี        | 3,278          | 1         | 0         | 0         | 0         | 2         | 1         | 0         | 3,282         | 1                        |
| สามร้อยยอด      | 2,423          | 9         | 1         | 9         | 3         | 5         | 3         | 6         | 2,459         | 5                        |
| กุยบุรี         | 1,028          | 0         | 3         | 0         | 3         | 1         | 4         | 0         | 1,039         | 2                        |
| เมือง           | 5,234          | 14        | 12        | 15        | 20        | 15        | 4         | 24        | 5,338         | 15                       |
| ทับสะแก         | 1,444          | 5         | 2         | 1         | 0         | 4         | 1         | 2         | 1,459         | 2                        |
| บางสะพาน        | 1,802          | 0         | 2         | 4         | 4         | 3         | 3         | 5         | 1,823         | 3                        |
| บางพานน้อย      | 1,093          | 0         | 1         | 1         | 1         | 2         | 0         | 2         | 1,100         | 1                        |
| เรือนำ          | 17             | 0         | 0         | 0         | 0         | 0         | 0         | 0         | 17            | 0                        |
| หลบหนีเข้าเมือง | 217            | 0         | 0         | 0         | 0         | 0         | 0         | 0         | 217           | 0                        |
| ต่างประเทศ      | 134            | 0         | 0         | 0         | 0         | 0         | 0         | 0         | 134           | 0                        |
| <b>รวม</b>      | <b>23,121</b>  | <b>39</b> | <b>28</b> | <b>38</b> | <b>39</b> | <b>34</b> | <b>20</b> | <b>40</b> | <b>23,359</b> | <b>34</b>                |

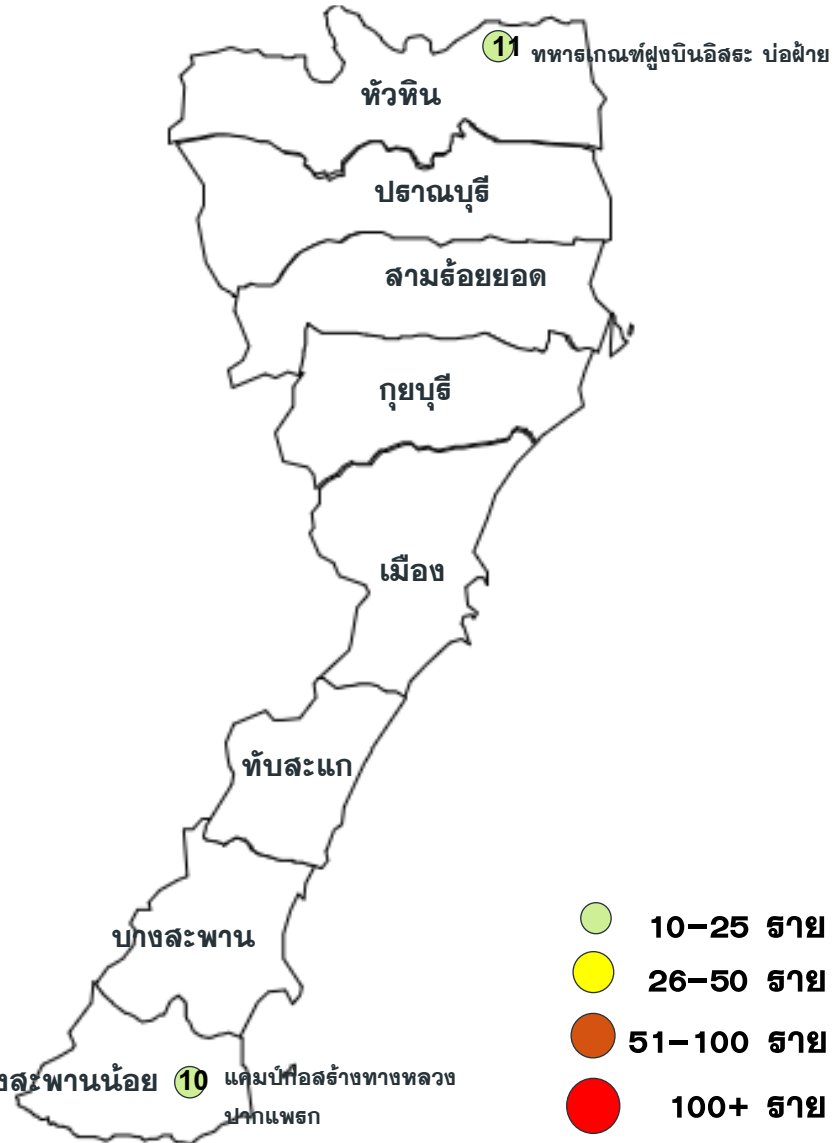
# คลังเตอร์สะสมของพบ COVID-19 ตั้งแต่ 1 ม.ค-31 พ.ค.65 จ.ประจวบคีรีขันธ์

| อำเภอ      | จำนวน Cluster สะสม (10 ทราย+) | ควบคุมได้ ภายใน 28 วัน | ร้อยละที่ ควบคุม ได้ | Cluster ควบคุมไม่ได้ ใน 28 วัน            | จำนวน Cluster ที่พบผู้ป่วยรายสุดท้าย อยู่ในช่วง 14 วัน ก่อนหน้า |                        |              |                           |             |
|------------|-------------------------------|------------------------|----------------------|-------------------------------------------|-----------------------------------------------------------------|------------------------|--------------|---------------------------|-------------|
|            |                               |                        |                      |                                           | จำนวน                                                           | ควบคุมได้ ภายใน 14 วัน | ร้อยละ       | เกิน 14 วัน ไม่ถึง 28 วัน | เกิน 28 วัน |
| หัวหิน     | 23                            | 21                     | 91.3                 | ตลาดฉัตรไชย<br>ธง สับปะรดกระป๋อง หนองพลับ | 1                                                               | 1                      | 100.0        | 0                         | 0           |
| ปราณบุรี   | 11                            | 10                     | 90.9                 | ธง.น้ำตาล ปราณบุรี                        | 0                                                               | 0                      | 0.0          | 0                         | 0           |
| สามร้อยยอด | 15                            | 14                     | 93.3                 | โรงงานญี่ปุ่น                             | 0                                                               | 0                      | 0.0          | 0                         | 0           |
| กุยบุรี    | 3                             | 3                      | 100.0                | -                                         | 0                                                               | 0                      | 0.0          | 0                         | 0           |
| เมือง      | 6                             | 6                      | 100.0                | -                                         | 0                                                               | 0                      | 0.0          | 0                         | 0           |
| ทับสะแก    | 13                            | 13                     | 100.0                | -                                         | 0                                                               | 0                      | 0.0          | 0                         | 0           |
| บางสะพาน   | 15                            | 15                     | 100.0                | -                                         | 0                                                               | 0                      | 0.0          | 0                         | 0           |
| บางพานน้อย | 11                            | 11                     | 100.0                | -                                         | 1                                                               | 1                      | 100.0        | 0                         | 0           |
| <b>รวม</b> | <b>97</b>                     | <b>93</b>              | <b>95.9</b>          | <b>4</b>                                  | <b>2</b>                                                        | <b>2</b>               | <b>100.0</b> | <b>0</b>                  | <b>0</b>    |

# แผนที่แสดงคลัสเตอร์ COVID-19 ในจังหวัดประจวบคีรีขันธ์

ข้อมูล 31 พ.ค.65

## คลัสเตอร์ที่พบผู้ป่วยในช่วง 14 วันล่าสุด



| คลัสเตอร์ (PCR+ATK)                              | ประเภท         | จำนวนผู้ป่วย | ต.ป.ตาย |
|--------------------------------------------------|----------------|--------------|---------|
| ทหารเกณฑ์ ฝูงบินอิสระ กองบิน 509 บ่อฝ้าย         | ค่ายทหาร       | 11(+11)      | 20 พค   |
| แคมป์ก่อสร้างทางหลวง หมู่ 4 ต.ปากแพรง <b>NEW</b> | แคมป์<br>คนงาน | 10(+1)       | 29 พค   |

## จำนวนทั้งหมด 2 คลัสเตอร์

### ประเภทสถานที่/กิจกรรม

แคมป์คนงาน 1 แห่ง

ค่ายทหาร 1 แห่ง

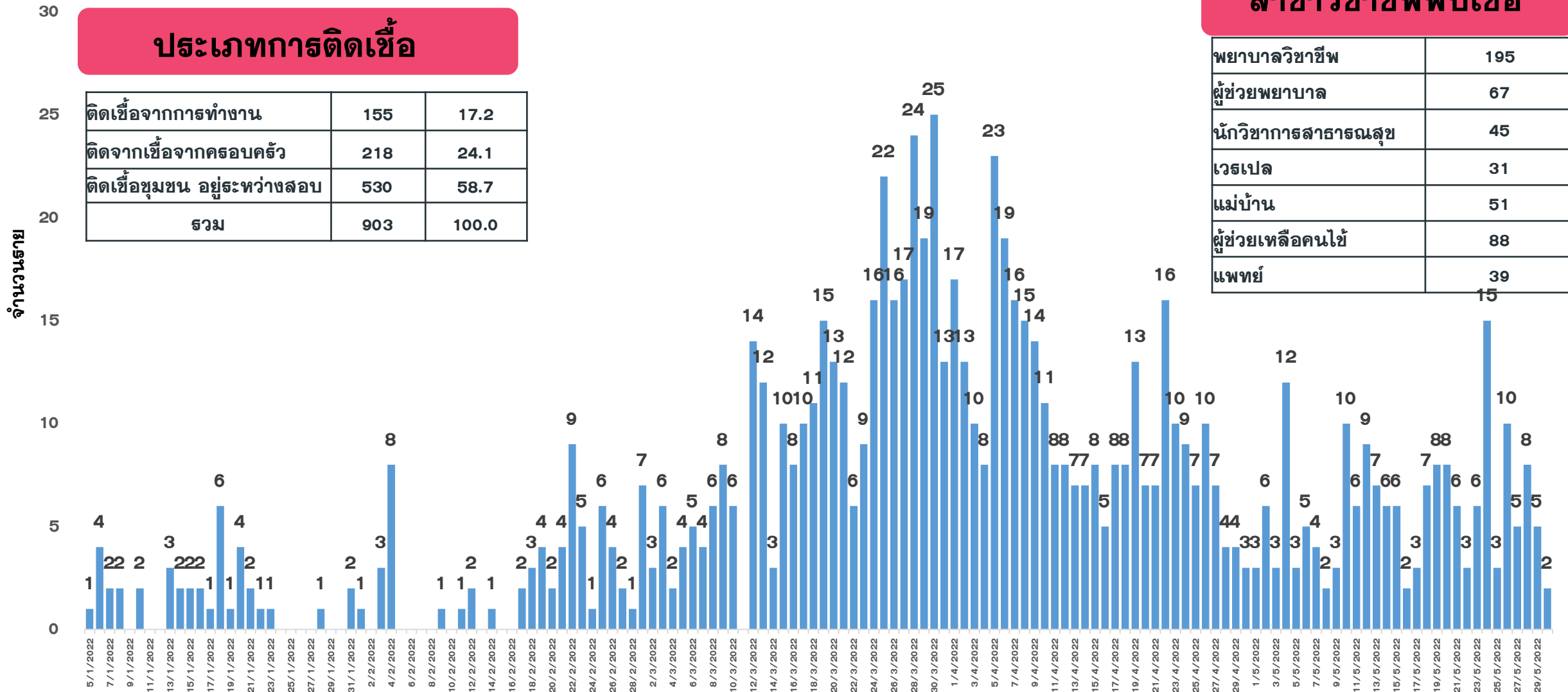


# แนวโน้มผู้ป่วย COVID-19 กลุ่ม HCW จ.ประจวบคีรีขันธ์ ตามวันที่รายงาน

ข้อมูล 31 พ.ค.65

## ประเภทการติดเชื้อ

|                              |     |       |
|------------------------------|-----|-------|
| ติดเชื้อจากการทำงาน          | 155 | 17.2  |
| ติดจากเชื้อจากครอบครัว       | 218 | 24.1  |
| ติดเชื้อชุมชน อยู่ระหว่างสอบ | 530 | 58.7  |
| รวม                          | 903 | 100.0 |



## สาขาวิชาชีพพบเชื้อ

|                     |     |
|---------------------|-----|
| พยาบาลวิชาชีพ       | 195 |
| ผู้ช่วยพยาบาล       | 67  |
| นักวิชาการสาธารณสุข | 45  |
| เวชแปล              | 31  |
| แม่บ้าน             | 51  |
| ผู้ช่วยเหลือคนไข้   | 88  |
| แพทย์               | 39  |



# จำนวนผู้ป่วย COVID-19 กลุ่ม HCW จ.ประจวบคีรีขันธ์ ตามวันที่รายงาน

ข้อมูล 31 พ.ค.65

| หน่วยงาน           | ต.ป.สะสม<br>ตั้งแต่ ม.ค. | จำนวนผู้ป่วย |         |         |         |         |         |         |
|--------------------|--------------------------|--------------|---------|---------|---------|---------|---------|---------|
|                    |                          | 30 พ.ค.      | 31 พ.ค. | 1 มิ.ย. | 2 มิ.ย. | 3 มิ.ย. | 4 มิ.ย. | 5 มิ.ย. |
| รพ.หัวหิน          | 271                      |              |         |         |         |         |         |         |
| รพ.ปราณบุรี        | 69                       |              |         |         |         |         |         |         |
| รพ.สามร้อยยอด      | 64                       | 1            |         |         |         |         |         |         |
| รพ.กุยบุรี         | 2                        |              |         |         |         |         |         |         |
| รพ.ประจวบคีรีขันธ์ | 143                      |              |         |         |         |         |         |         |
| รพ.ทับสะแก         | 38                       | 1            |         |         |         |         |         |         |
| รพ.บางสะพาน        | 78                       |              |         |         |         |         |         |         |
| รพ.บางสะพานน้อย    | 37                       |              |         |         |         |         |         |         |
| รพ.ค่ายธนระรัต     | 6                        |              |         |         |         |         |         |         |
| รพ.กรุงเทพ-หัวหิน  | 61                       |              |         |         |         |         |         |         |
| รพ.خانเปาโล        | 31                       |              |         |         |         |         |         |         |
| สสอ.               | 6                        |              |         |         |         |         |         |         |
| รพ.สต.             | 87                       |              |         |         |         |         |         |         |
| สสจ.               | 10                       |              |         |         |         |         |         |         |
| <b>รวม</b>         | <b>903</b>               | <b>2</b>     |         |         |         |         |         |         |

# สรุปผลการฉีดวัคซีนโควิด 19 จังหวัดประจวบคีรีขันธ์

ผลการให้บริการวัคซีน ณ วันที่ 30 พฤษภาคม 2565 เวลา 22.00 น.



ฉีดวัคซีนทั้งหมด  
**1,066,948**

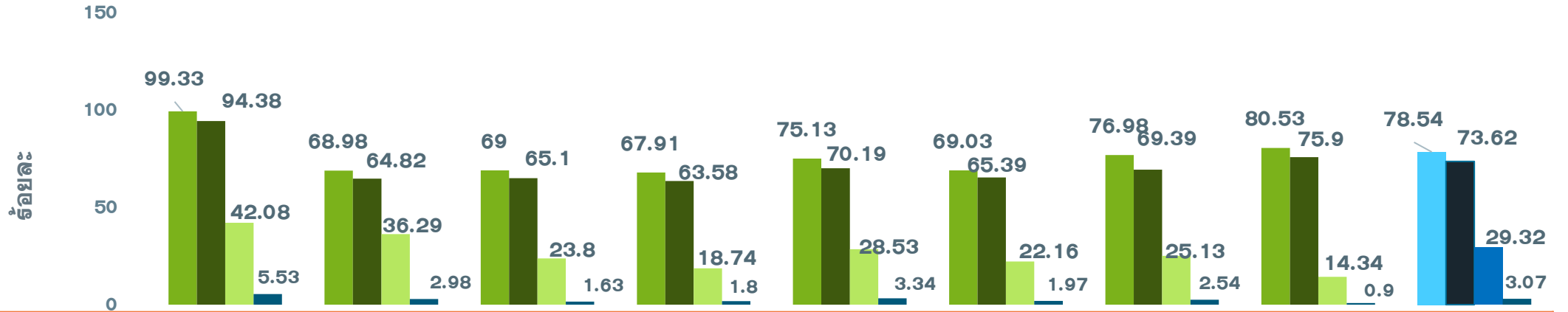
+ เพิ่มวันนี้  
**167**



| จำนวนผู้ได้รับวัคซีน<br>จำแนกรายเข็มและชนิด<br>วัคซีน | เข็มที่ 1      |                 |               |            |             | เข็มที่ 2      |                 |               |            |             |                       |
|-------------------------------------------------------|----------------|-----------------|---------------|------------|-------------|----------------|-----------------|---------------|------------|-------------|-----------------------|
|                                                       | sinovac<br>    | AstraZeneca<br> | Sinopharm<br> | Pfizer<br> | Moderna<br> | sinovac<br>    | AstraZeneca<br> | Sinopharm<br> | Pfizer<br> | Moderna<br> | Johnson & Johnson<br> |
| +เพิ่มขึ้นวานนี้ (โดส)                                | 0              | 0               | 0             | 3          | 1           | 0              | 1               | 1             | 9          | 1           | 0                     |
| รวมรายใหม่ (ราย)                                      | 4              |                 |               |            |             | 12             |                 |               |            |             |                       |
| ตั้งแต่วันที่ 1 เมษายน 2564                           | 220,111        | 59,860          | 91,689        | 79,837     | 2,566       | 23,504         | 226,593         | 88,840        | 79,214     | 7,015       | 444                   |
| สะสม (ราย)                                            | <b>454,063</b> |                 |               |            |             | <b>425,610</b> |                 |               |            |             |                       |
| จำนวนผู้ได้รับวัคซีน<br>จำแนกรายเข็มและชนิด<br>วัคซีน | เข็มที่ 3      |                 |               |            |             | เข็มที่ 4      |                 |               |            |             |                       |
|                                                       | sinovac<br>    | AstraZeneca<br> | Sinopharm<br> | Pfizer<br> | Moderna<br> | sinovac<br>    | AstraZeneca<br> | Sinopharm<br> | Pfizer<br> | Moderna<br> |                       |
| +เพิ่มขึ้นวานนี้ (โดส)                                | 0              | 6               | 0             | 65         | 12          | 0              | 21              | 0             | 31         | 16          |                       |
| รวมรายใหม่(ราย)                                       | 83             |                 |               |            |             | 68             |                 |               |            |             |                       |
| ตั้งแต่วันที่ 1 เมษายน 2564                           | 23             | 85,123          | 52            | 67,661     | 16,640      | 0              | 895             | 0             | 12,678     | 4,203       |                       |
| สะสม (ราย)                                            | <b>169,499</b> |                 |               |            |             | <b>17,776</b>  |                 |               |            |             |                       |

# ร้อยละความครอบคลุมของการได้รับวัคซีน COVID-19 รายอำเภอ

ข้อมูล 31 พ.ค.65



|                                   | หัวหิน       | ปราณบุรี     | 300 ยอด      | กุยบุรี      | เมือง        | ทับสะแก      | บางพาน       | พานน้อย      | จังหวัด      |
|-----------------------------------|--------------|--------------|--------------|--------------|--------------|--------------|--------------|--------------|--------------|
| ประชากรทั้งหมด                    | 126905       | 82872        | 52915        | 45676        | 94233        | 51433        | 81533        | 42527        | 578094       |
| จำนวนโดสทั้งหมด <b>เข็ม 1+2+3</b> | 306246       | 143419       | 84411        | 69445        | 166970       | 81548        | 141901       | 73008        | 1066948      |
| จำนวนได้รับเข็ม 1                 | 126056       | 57161        | 36509        | 31018        | 70800        | 35506        | 62764        | 34249        | 454063       |
| <b>ร้อยละความครอบคลุม</b>         | <b>99.33</b> | <b>68.98</b> | <b>69.00</b> | <b>67.91</b> | <b>75.13</b> | <b>69.03</b> | <b>76.98</b> | <b>80.53</b> | <b>78.54</b> |
| จำนวนได้รับเข็ม 2 <b>ครบเกณฑ์</b> | 119779       | 53716        | 34447        | 29042        | 66145        | 33630        | 56575        | 32276        | 425610       |
| <b>ร้อยละความครอบคลุม</b>         | <b>94.38</b> | <b>64.82</b> | <b>65.10</b> | <b>63.58</b> | <b>70.19</b> | <b>65.39</b> | <b>69.39</b> | <b>75.90</b> | <b>73.62</b> |
| จำนวนได้รับเข็ม 3 <b>กระตุ้น</b>  | 53396        | 30074        | 12595        | 8561         | 26880        | 11400        | 20493        | 6100         | 169499       |
| <b>ร้อยละความครอบคลุม</b>         | <b>42.08</b> | <b>36.29</b> | <b>23.80</b> | <b>18.74</b> | <b>28.53</b> | <b>22.16</b> | <b>25.13</b> | <b>14.34</b> | <b>29.32</b> |
| จำนวนได้รับเข็ม 4 <b>กระตุ้น</b>  | 7015         | 2468         | 860          | 824          | 3145         | 1012         | 2069         | 383          | 17776        |
| <b>ร้อยละความครอบคลุม</b>         | <b>5.53</b>  | <b>2.98</b>  | <b>1.63</b>  | <b>1.80</b>  | <b>3.34</b>  | <b>1.97</b>  | <b>2.54</b>  | <b>0.90</b>  | <b>3.07</b>  |

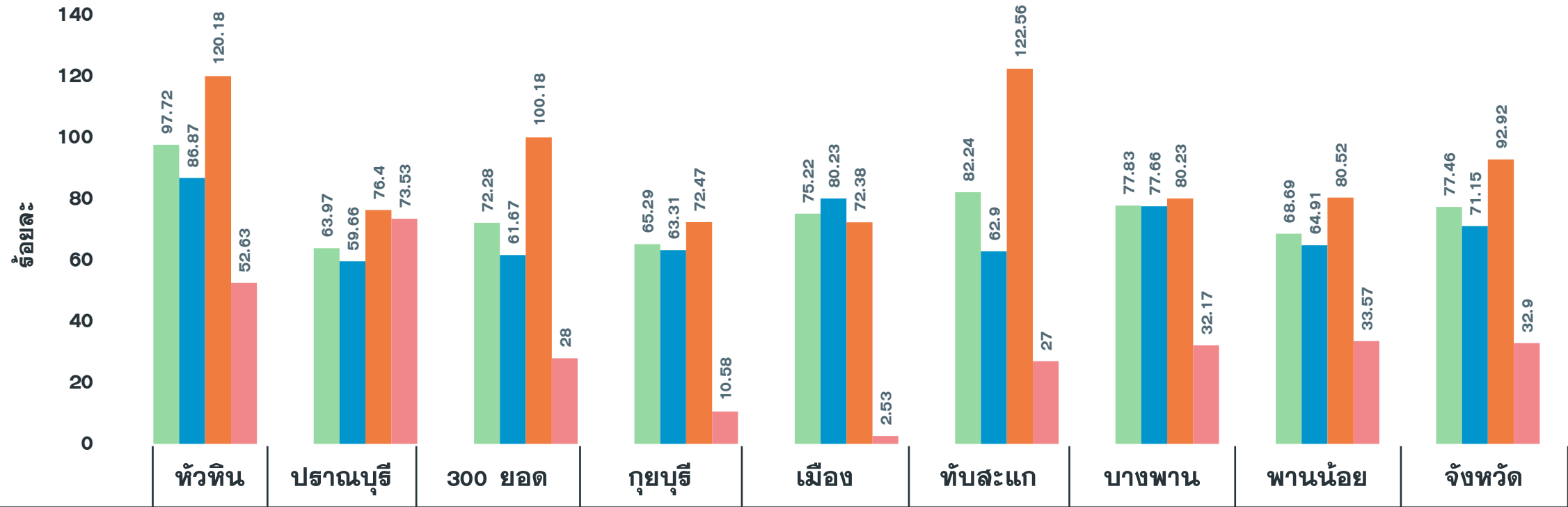
# ผลงานการฉีดวัคซีน COVID-19 ตามกลุ่มเป้าหมาย จ.ประจวบคีรีขันธ์

ข้อมูล 31 พ.ค.65

| กลุ่มเป้าหมาย                  | เป้าหมาย       | เข็มที่ 1<br>(คน) | +เพิ่ม   | ร้อยละ       | เข็มที่ 2<br>(คน) | +เพิ่ม   | ร้อยละ       | เข็มที่ 3<br>(คน) | +เพิ่ม   | ร้อยละ       | เข็มที่ 4<br>(คน) | +เพิ่ม    | ร้อยละ      |
|--------------------------------|----------------|-------------------|----------|--------------|-------------------|----------|--------------|-------------------|----------|--------------|-------------------|-----------|-------------|
| 1. ผู้ที่มีอายุ 60 ปีขึ้นไป    | 87,976         | 62,595            | 0        | 71.15        | 60,320            | 0        | 68.56        | 26,678            | 2        | 30.32        | 1,016             | 6         | 1.15        |
| 2. ผู้ที่มีโรคประจำตัว 7 กลุ่ม | 42,486         | 39,478            | 0        | 92.92        | 38,275            | 0        | 90.09        | 17,254            | 1        | 40.61        | 1,134             | 8         | 2.67        |
| 3. หญิงตั้งครรภ์               | 2,292          | 754               | 0        | 32.90        | 697               | 0        | 30.41        | 161               | 0        | 7.02         | 0                 | 0         | 0.00        |
| <b>รวม 608</b>                 | <b>132,754</b> | <b>102,827</b>    | <b>0</b> | <b>77.46</b> | <b>99,292</b>     | <b>0</b> | <b>74.79</b> | <b>44,093</b>     | <b>3</b> | <b>33.21</b> | <b>2,150</b>      | <b>14</b> | <b>1.62</b> |
| 4. บุคลากรทางการแพทย์ฯ         | 5,839          | 6,055             | 0        | 103.70       | 6,039             | 0        | 103.43       | 5,737             | 0        | 98.25        | 4,608             | 0         | 78.92       |
| 5. อสม.                        | 7,200          | 5,822             | 0        | 80.86        | 5,723             | 0        | 79.49        | 4,193             | 0        | 58.24        | 1,542             | 1         | 21.42       |
| 6. জনত.ด้านหน้า                | 12,725         | 15,342            | 0        | 120.57       | 15,254            | 1        | 119.87       | 11,656            | 1        | 91.60        | 3,403             | 2         | 26.74       |
| 7. ประชาชนทั่วไป 18-59 ปี      | 240,814        | 260,630           | 1        | 108.23       | 248,802           | 5        | 103.32       | 96,208            | 33       | 39.95        | 6,040             | 51        | 2.51        |
| 8. นักเรียน อายุ 12-17 ปี      | 33,604         | 35,506            | 3        | 105.66       | 32,891            | 6        | 97.88        | 7,260             | 46       | 21.60        | 25                | 0         | 0.07        |
| 9. เด็กอายุ 5-11 ปี            | 37,458         | 27,711            | 0        | 73.98        | 17,406            | 0        | 46.47        | 0                 | 0        | 0            | 0                 | 0         | 0           |

# ผลงานฉีดวัคซีน COVID-19 กลุ่มเป้าหมาย 608 รายอำเภอ เข็มที่ 1 จ.ประจวบคีรีขันธ์

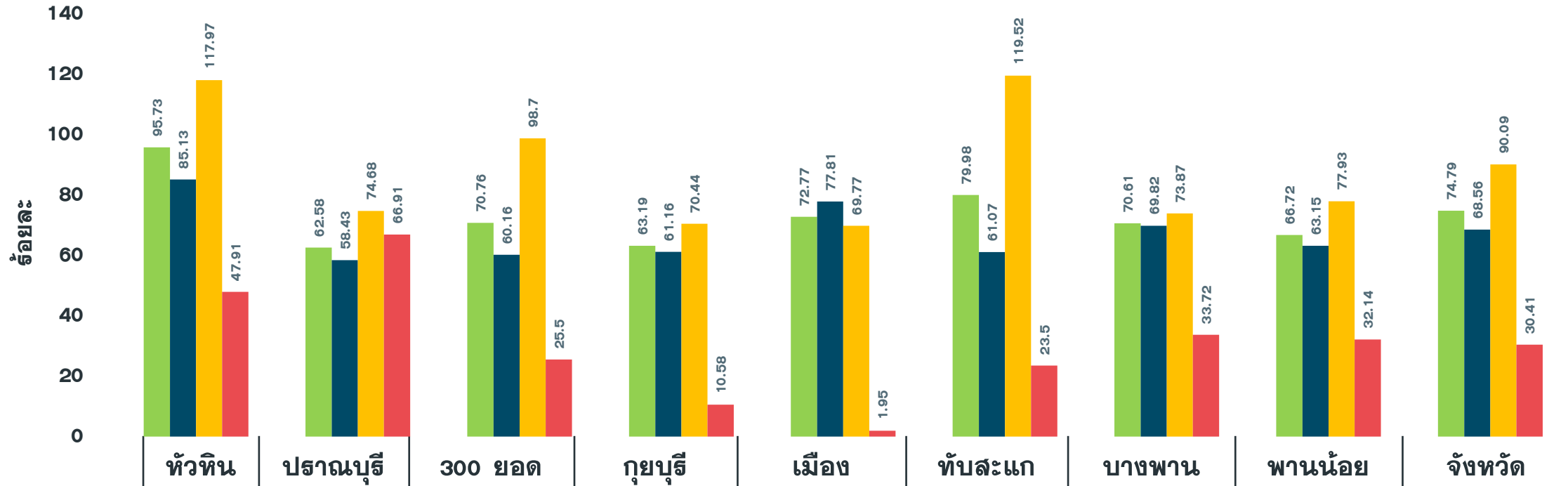
ข้อมูล 31 พ.ค.65



|                       |        |        |        |       |        |        |        |       |         |
|-----------------------|--------|--------|--------|-------|--------|--------|--------|-------|---------|
| จำนวนเข็มที่ 1 (สะสม) | 25,268 | 11,712 | 9,844  | 7,864 | 15,817 | 11,741 | 13,694 | 6,887 | 102,827 |
| รวมกลุ่ม 608 เข็ม 1   | 97.72  | 63.97  | 72.28  | 65.29 | 75.22  | 82.24  | 77.83  | 68.69 | 77.46   |
| ผู้มีอายุ 60 ปี       | 86.87  | 59.66  | 61.67  | 63.31 | 80.23  | 62.90  | 77.66  | 64.91 | 71.15   |
| ผู้ป่วย 7 กลุ่มโรค    | 120.18 | 76.40  | 100.18 | 72.47 | 72.38  | 122.56 | 80.23  | 80.52 | 92.92   |
| หญิงตั้งครรภ์         | 52.63  | 73.53  | 28.00  | 10.58 | 2.53   | 27.00  | 32.17  | 33.57 | 32.90   |

# ผลงานฉีดวัคซีน COVID-19 กลุ่มเป้าหมาย 608 รายอำเภอ เข็มที่ 2 จ.ประจวบคีรีขันธ์

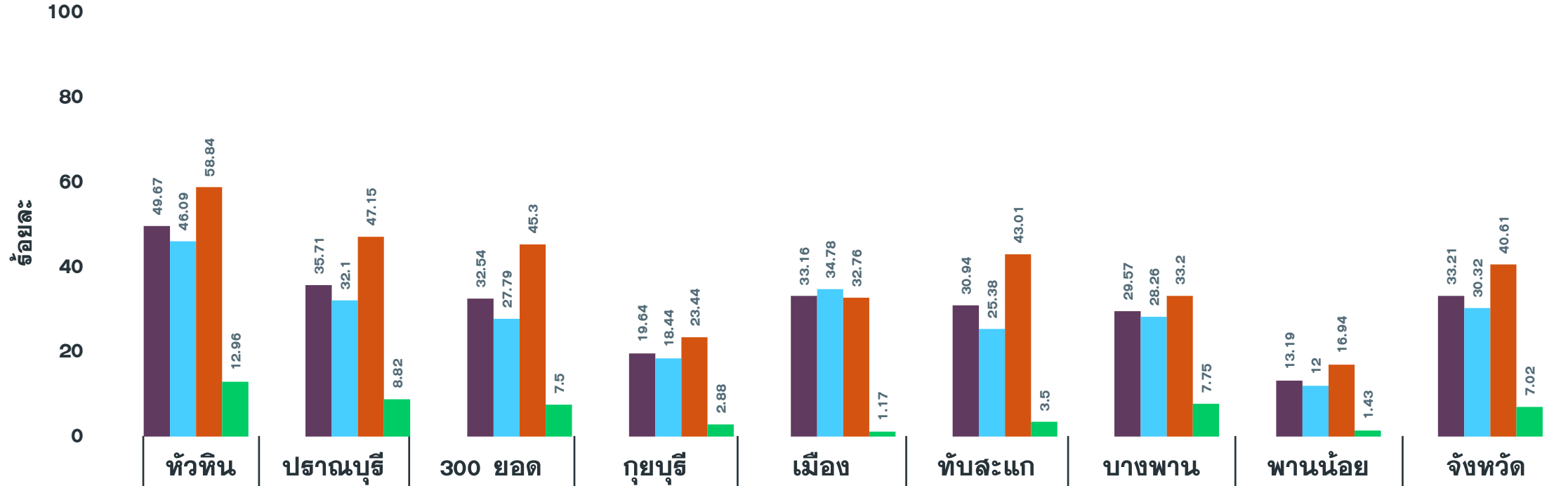
ข้อมูล 31 พ.ค.65



|                       |        |        |       |       |        |        |        |       |        |
|-----------------------|--------|--------|-------|-------|--------|--------|--------|-------|--------|
| จำนวนเข็มที่ 2 (สะสม) | 24,753 | 11,457 | 9,637 | 7,611 | 15,302 | 11,419 | 12,424 | 6,689 | 99,292 |
| รวมกลุ่ม 608 เข็ม 2   | 95.73  | 62.58  | 70.76 | 63.19 | 72.77  | 79.98  | 70.61  | 66.72 | 74.79  |
| ผู้มีอายุ 60 ปี       | 85.13  | 58.43  | 60.16 | 61.16 | 77.81  | 61.07  | 69.82  | 63.15 | 68.56  |
| ผู้ป่วย 7 กลุ่มโรค    | 117.97 | 74.68  | 98.70 | 70.44 | 69.77  | 119.52 | 73.87  | 77.93 | 90.09  |
| หญิงตั้งครรภ์         | 47.91  | 66.91  | 25.50 | 10.58 | 1.95   | 23.50  | 33.72  | 32.14 | 30.41  |

# ผลงานฉีดวัคซีน COVID-19 กลุ่มเป้าหมาย 608 รายอำเภอ เข็มที่ 3 จ.ประจวบคีรีขันธ์

ข้อมูล 31 พ.ค.65

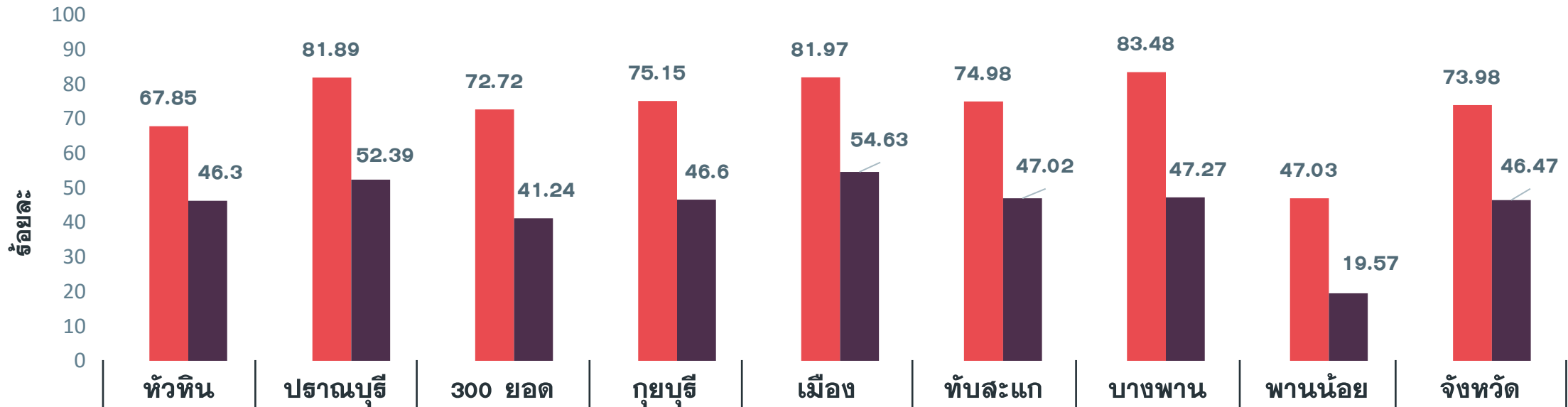


|                       |        |       |       |       |       |       |       |       |        |
|-----------------------|--------|-------|-------|-------|-------|-------|-------|-------|--------|
| จำนวนเข็มที่ 3 (สะสม) | 12,844 | 6,538 | 4,432 | 2,365 | 6,972 | 4,417 | 5,203 | 1,322 | 44,093 |
| รวมกลุ่ม 608 เข็ม 3   | 49.67  | 35.71 | 32.54 | 19.64 | 33.16 | 30.94 | 29.57 | 13.19 | 33.21  |
| ผู้มีอายุ 60 ปี       | 46.09  | 32.10 | 27.79 | 18.44 | 34.78 | 25.38 | 28.26 | 12.00 | 30.32  |
| ผู้ป่วย 7 กลุ่มโรค    | 58.84  | 47.15 | 45.30 | 23.44 | 32.76 | 43.01 | 33.20 | 16.94 | 40.61  |
| หญิงตั้งครรภ์         | 12.96  | 8.82  | 7.50  | 2.88  | 1.17  | 3.50  | 7.75  | 1.43  | 7.02   |



# ผลงานฉีดวัคซีน COVID-19 เด็กอายุ 5-11 ปี รายอำเภอ จ.ประจวบคีรีขันธ์

ข้อมูล 30 พ.ค.65



|                       | หัวหิน | ปราณบุรี | 300 ยอด | กุยบุรี | เมือง | ทับสะแก | บางพาน | พานน้อย | จังหวัด |
|-----------------------|--------|----------|---------|---------|-------|---------|--------|---------|---------|
| เป้าหมายกลุ่ม 5-11 ปี | 11156  | 5587     | 2929    | 2588    | 5351  | 2722    | 4703   | 2422    | 37458   |
| เข็มที่ 1 (วันนี้)    | 0      | 0        | 0       | 0       | 0     | 0       | 0      | 0       | 0       |
| เข็มที่ 1 (สะสม)      | 7569   | 4575     | 2130    | 1945    | 4386  | 2041    | 3926   | 1139    | 27711   |
| ร้อยละความครอบคลุม    | 67.85  | 81.89    | 72.72   | 75.15   | 81.97 | 74.98   | 83.48  | 47.03   | 73.98   |
| เข็มที่ 2 (วันนี้)    | 0      | 0        | 0       | 0       | 0     | 0       | 0      | 0       | 0       |
| เข็มที่ 2 (สะสม)      | 5165   | 2927     | 1208    | 1206    | 2923  | 1280    | 2223   | 474     | 17406   |
| ร้อยละความครอบคลุม    | 46.30  | 52.39    | 41.24   | 46.60   | 54.63 | 47.02   | 47.27  | 19.57   | 46.47   |



ศูนย์ข้อมูล  
COVID-19  
กรมประชาสัมพันธ์

สธ. เผยผลวิจัยสถานการณ์โควิด 19 ตีขึ้นมาก  
ความรุนแรงของเชื้อลดลง ระดับภูมิคุ้มกัน  
ของประชาชนอยู่ในระดับสูงขึ้นมาก



**มาตรการสำคัญขอความร่วมมือกลุ่มเสี่ยง  
รับวัคซีนเข็มกระตุ้น ลดป่วยรุนแรงและเสียชีวิต**