



# ศูนย์ปฏิบัติการภาวะฉุกเฉินด้านการแพทย์และสาธารณสุข สำนักงานสาธารณสุขจังหวัดพระนครศรีอยุธยา กรณี โรคติดเชื้อไวรัสโคโรนา 2019

ฉบับที่ 833 EOC ครั้งที่ 430 วันที่ 1 มิถุนายน 2565

## VUCA



### V

#### Vaccine

ฉีดวัคซีนเพิ่มภูมิคุ้มกัน  
ลดป่วยหนัก ลดเสียชีวิต



### U

#### Universal Prevention

ป้องกันตนเองกับทุกคน  
ทุกที่ ทุกเวลา



### C

#### COVID Free Setting

สถานที่ปลอดภัย  
ผู้ให้บริการฉีดวัคซีนครบ  
ตรวจ ATK ประจำ



### A

#### Antigen Test Kit

ตรวจด้วย ATK เมื่อมีความเสี่ยง  
หรือมีอาการคล้ายไข้หวัด



# รายงานสถานการณ์ COVID-19 ประจวบคีรีขันธ์

## ประจวบคีรีขันธ์ ตั้งแต่ 1 ม.ค.-1 มิ.ย.2565

รายใหม่วันนี้

**+44**

ในจังหวัด 44 นอกจังหวัด 0

ผู้ป่วยยืนยันสะสม

**23,403**

รักษาหาย/ออกจากรพ.

**23,172**

+10 (99.0%)

เสียชีวิต

**96(+0)**

(0.12%) จาก PCR+ATK

ผลงานการฉีดวัคซีน



รวมฉีดเพิ่ม 641 โดส

รวมฉีดแล้ว 1,068,049 โดส

ระบบเฝ้าระวังฯ

**44**

ระบบเฝ้าระวังและ

บริการสะสม **23,035**

เรือนจำ

**0**

เรือนจำสะสม

**17**

หลบหนีเข้าเมือง

**0**

หลบหนีเข้าเมืองสะสม

**217**

ติดจากต่างประเทศ

**0**

ติดจากต่างประเทศสะสม

**134**

จำนวนผู้ป่วยยืนยันสะสมตั้งแต่ปี 2563

ป่วย

**44,115**

รักษาหาย

**43,266**

เสียชีวิต

**215**

ตรวจ ATK พบเชื้อวันนี้

**357**

จำนวนผู้ป่วยเข้าข่ายสะสม

**56,555**



การใช้เตียงรักษาผู้ป่วยใน รพ.

ทั้งหมด

ใช้ไป

คงเหลือ

อัตราครองเตียง

662

106

556

16.01

ระดับเตียงตามความรุนแรงของโรค

สาย

ระดับ

**1**

(ไม่มีอาการ/อาการเล็กน้อย)

**52**

ระดับ

**1**

(อาการปานกลาง)

**27**

ระดับ

**2.1**

(ใช้ oxygen low flow)

**14**

อัตราครองเตียงระดับ 2-3

ระดับ

**2.2**

(ใช้ oxygen high flow)

16.5%

**5**

ระดับ

**3**

(ใส่ท่อ & เครื่องช่วยหายใจ)

**8**



รักษา CI 9 สาย



รักษา HI 590 สาย



เข็มที่ 1

+54 สาย



ร้อยละ 78.5 ของประชากร

สะสม 454,184 สาย



เข็มที่ 2

+105 สาย



ร้อยละ 73.6 ของประชากร

สะสม 425,871 สาย



เข็มที่ 3

+165 สาย



ร้อยละ 29.3 ของประชากร

สะสม 169,810 สาย



เข็มที่ 4

+317 สาย



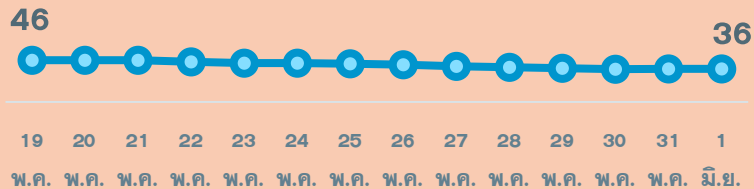
ร้อยละ 3.1 ของประชากร

สะสม 18,184 สาย

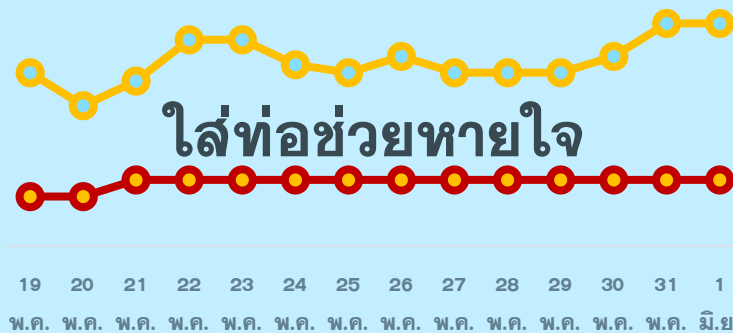
# สถานการณ์ COVID-19 จ.ประจวบคีรีขันธ์

ผู้ติดเชื้อ ผู้ป่วยปอดอักเสบ ผู้ป่วยใส่ท่อหายใจ และผู้เสียชีวิต

ผู้ติดเชื้อรายวัน (เฉลี่ย 14 วัน)

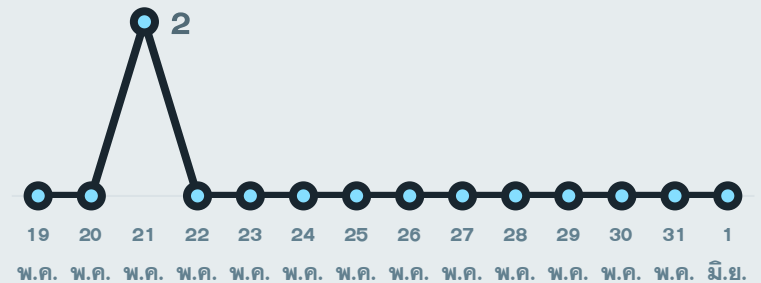


ผู้ป่วยปอดอักเสบ (ใช้ oxygen)



\*จำนวนผู้ป่วยปอดอักเสบและใส่ท่อช่วยหายใจที่รักษาอยู่

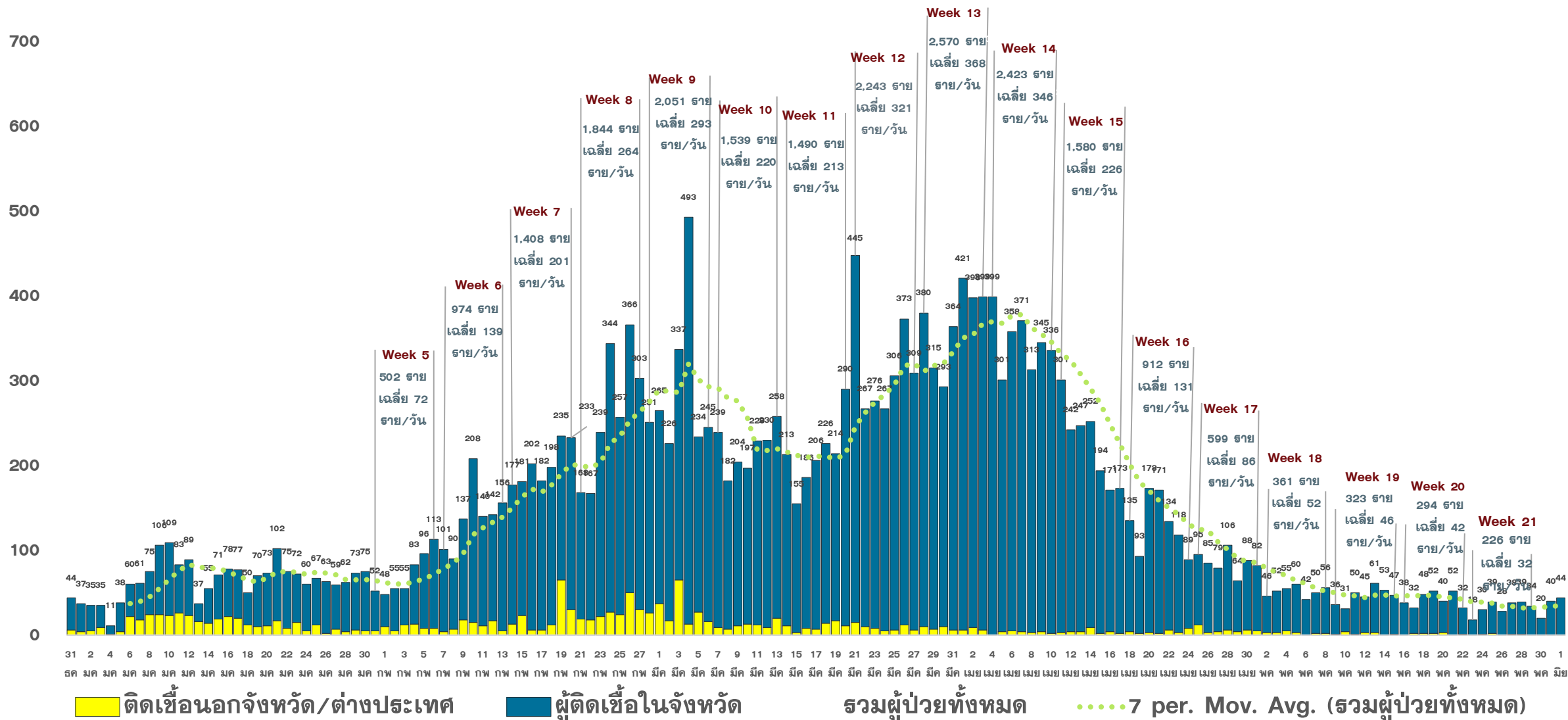
ผู้ป่วยเสียชีวิตจาก COVID



\*รายงานตามวันที่เสียชีวิต

# แนวโน้มการพบผู้ป่วยยืนยัน COVID-19 ตามวันที่รายงาน จ.ประจวบคีรีขันธ์

ณ 1 มิ.ย.65



# จำนวนผู้ป่วยยืนยัน COVID-19 รายอำเภอ จ.ประจวบคีรีขันธ์ ตามวันที่รายงาน

ข้อมูล 1 มิ.ย.65

อำเภอ	1 ม.ค.-24 พ.ค.	25 พ.ค.	26 พ.ค.	27 พ.ค.	28 พ.ค.	29 พ.ค.	30 พ.ค.	31 พ.ค.	รวม	เฉลี่ย 7 วัน ย้อนหลัง
หัวหิน	6,461	7	8	8	2	4	1	9	6,500	6
ปราณบุรี	3,279	0	0	0	2	1	0	0	3,282	0
สามร้อยยอด	2,432	1	9	3	5	3	6	4	2,463	4
กุยบุรี	1,028	3	0	3	1	4	0	0	1,039	2
เมือง	5,248	12	15	20	15	4	24	22	5,360	16
ทับสะแก	1,449	2	1	0	4	1	2	3	1,462	2
บางสะพาน	1,802	2	4	4	3	3	5	5	1,828	4
บางพานน้อย	1,093	1	1	1	2	0	2	1	1,101	1
เรือนำ	17	0	0	0	0	0	0	0	17	0
หลบหนีเข้าเมือง	217	0	0	0	0	0	0	0	217	0
ต่างประเทศ	134	0	0	0	0	0	0	0	134	0
<b>รวม</b>	<b>23,160</b>	<b>28</b>	<b>38</b>	<b>39</b>	<b>34</b>	<b>20</b>	<b>40</b>	<b>44</b>	<b>23,403</b>	<b>35</b>

# สรุปผลการฉีดวัคซีนโควิด 19 จังหวัดประจวบคีรีขันธ์

ผลการให้บริการวัคซีน ณ วันที่ 31 พฤษภาคม 2565 เวลา 22.00 น.



ฉีดวัคซีนทั้งหมด  
**1,068,049**

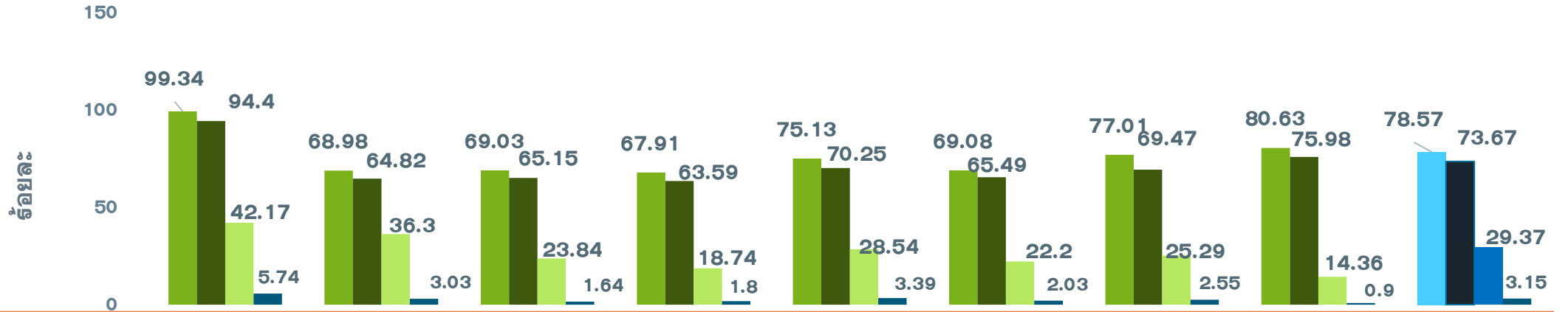
+ เพิ่มวันนี้  
**641**



จำนวนผู้ได้รับวัคซีน จำแนกรายเข็มและชนิด วัคซีน	เข็มที่ 1					เข็มที่ 2					
	sinovac 	AstraZeneca 	Sinopharm 	Pfizer 	Moderna 	sinovac 	AstraZeneca 	Sinopharm 	Pfizer 	Moderna 	Johnson & Johnson 
+เพิ่มขึ้นวานนี้ (โดส)	0	6	1	47	0	0	0	0	103	2	0
รวมรายใหม่ (ราย)	54					105					
ตั้งแต่วันที่ 1 เมษายน 2564	220,111	59,865	91,690	79,952	2,566	23,504	226,595	88,840	79,471	7,017	444
สะสม (ราย)	454,184					425,871					
จำนวนผู้ได้รับวัคซีน จำแนกรายเข็มและชนิด วัคซีน	เข็มที่ 3					เข็มที่ 4					
	sinovac 	AstraZeneca 	Sinopharm 	Pfizer 	Moderna 	sinovac 	AstraZeneca 	Sinopharm 	Pfizer 	Moderna 	
+เพิ่มขึ้นวานนี้ (โดส)	0	0	0	115	50	0	4	0	156	157	
รวมรายใหม่(ราย)	165					317					
ตั้งแต่วันที่ 1 เมษายน 2564	23	85,126	52	67,919	16,690	0	928	0	12,896	4,360	
สะสม (ราย)	169,810					18,184					

# ร้อยละความครอบคลุมของการได้รับวัคซีน COVID-19 รายอำเภอ

ข้อมูล 1 มิ.ย.65



	หัวหิน	ปราณบุรี	300 ยอด	กุยบุรี	เมือง	ทับสะแก	บางพาน	พานน้อย	จังหวัด
ประชากรทั้งหมด	126905	82872	52915	45676	94233	51433	81533	42527	578094
จำนวนโดสทั้งหมด เข็ม 1+2+3	306671	143473	84482	69449	167080	81681	142127	73086	1068049
จำนวนได้รับเข็ม 1	126068	57161	36525	31019	70801	35531	62791	34288	454184
ร้อยละความครอบคลุม	99.34	68.98	69.03	67.91	75.13	69.08	77.01	80.63	78.57
จำนวนได้รับเข็ม 2 ครบเกณฑ์	119797	53719	34474	29045	66196	33686	56644	32310	425871
ร้อยละความครอบคลุม	94.40	64.82	65.15	63.59	70.25	65.49	69.47	75.98	73.67
จำนวนได้รับเข็ม 3 กระตุ้น	53519	30083	12616	8561	26890	11420	20616	6105	169810
ร้อยละความครอบคลุม	42.17	36.30	23.84	18.74	28.54	22.20	25.29	14.36	29.37
จำนวนได้รับเข็ม 4 กระตุ้น	7287	2510	867	824	3193	1044	2076	383	18184
ร้อยละความครอบคลุม	5.74	3.03	1.64	1.80	3.39	2.03	2.55	0.90	3.15

# ผลงานการฉีดวัคซีน COVID-19 ตามกลุ่มเป้าหมาย จ.ประจวบคีรีขันธ์

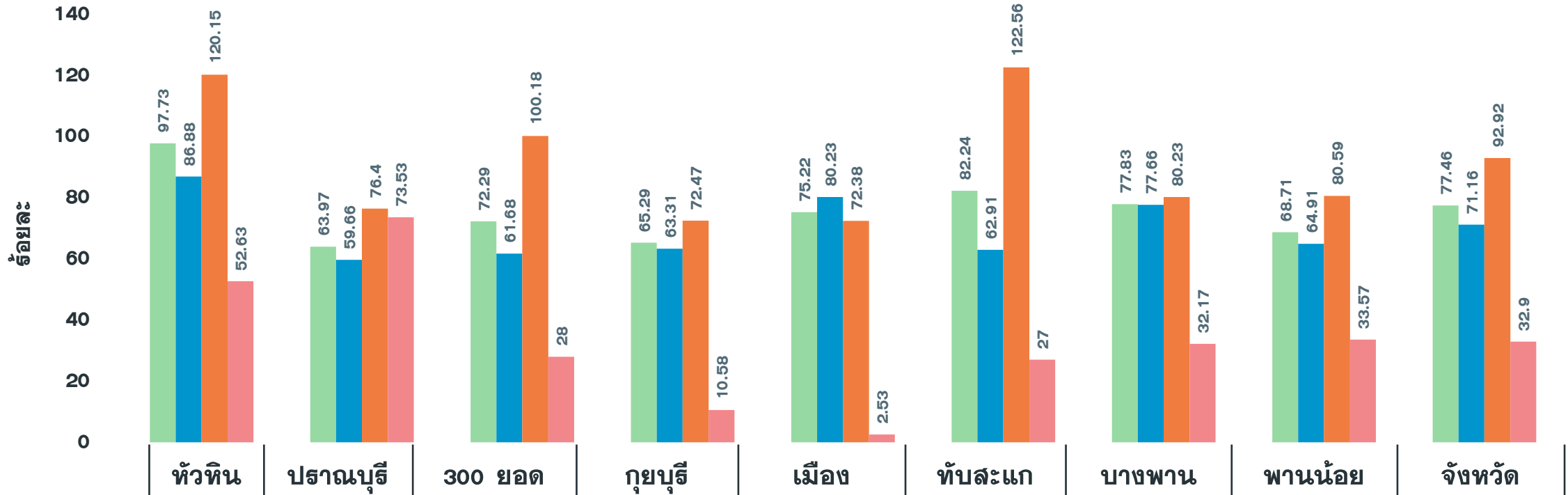
ข้อมูล 1 มิ.ย.65

กลุ่มเป้าหมาย	เป้าหมาย	เข็มที่ 1 (คน)	+เพิ่ม	ร้อยละ	เข็มที่ 2 (คน)	+เพิ่ม	ร้อยละ	เข็มที่ 3 (คน)	+เพิ่ม	ร้อยละ	เข็มที่ 4 (คน)	+เพิ่ม	ร้อยละ
1. ผู้ที่มีอายุ 60 ปีขึ้นไป	87,976	62,600	2	71.16	60,329	4	68.57	26,692	10	30.34	1,085	46	1.23
2. ผู้ที่มีโรคประจำตัว 7 กลุ่ม	42,486	39,478	0	92.92	38,275	0	90.09	17,265	8	40.64	1,177	35	2.77
3. หญิงตั้งครรภ์	2,292	754	0	32.90	697	0	30.41	161	0	7.02	0	0	0.00
<b>รวม 608</b>	<b>132,754</b>	<b>102,832</b>	<b>2</b>	<b>77.46</b>	<b>99,301</b>	<b>4</b>	<b>74.80</b>	<b>44,118</b>	<b>18</b>	<b>33.23</b>	<b>2,262</b>	<b>81</b>	<b>1.70</b>
4. บุคลากรทางการแพทย์ฯ	5,839	6,055	0	103.70	6,039	0	103.43	5,738	1	98.27	4,610	2	78.95
5. อสม.	7,200	5,822	0	80.86	5,723	0	79.49	4,193	0	58.24	1,546	2	21.47
6. জনท.ด้านหน้า	12,725	15,341	0	120.56	15,255	0	119.88	11,660	3	91.63	3,427	19	26.93
7. ประชาชนทั่วไป 18-59 ปี	240,814	260,651	16	108.24	248,824	13	103.33	96,342	106	40.01	6,306	213	2.62
8. นักเรียน อายุ 12-17 ปี	33,604	35,518	8	105.70	32,923	13	97.97	7,407	37	22.04	25	0	0.07
9. เด็กอายุ 5-11 ปี	37,458	27,795	28	74.20	17,603	75	46.99	0	0	0	0	0	0



# ผลงานฉีดวัคซีน COVID-19 กลุ่มเป้าหมาย 608 รายอำเภอ เข็มที่ 1 จ.ประจวบคีรีขันธ์

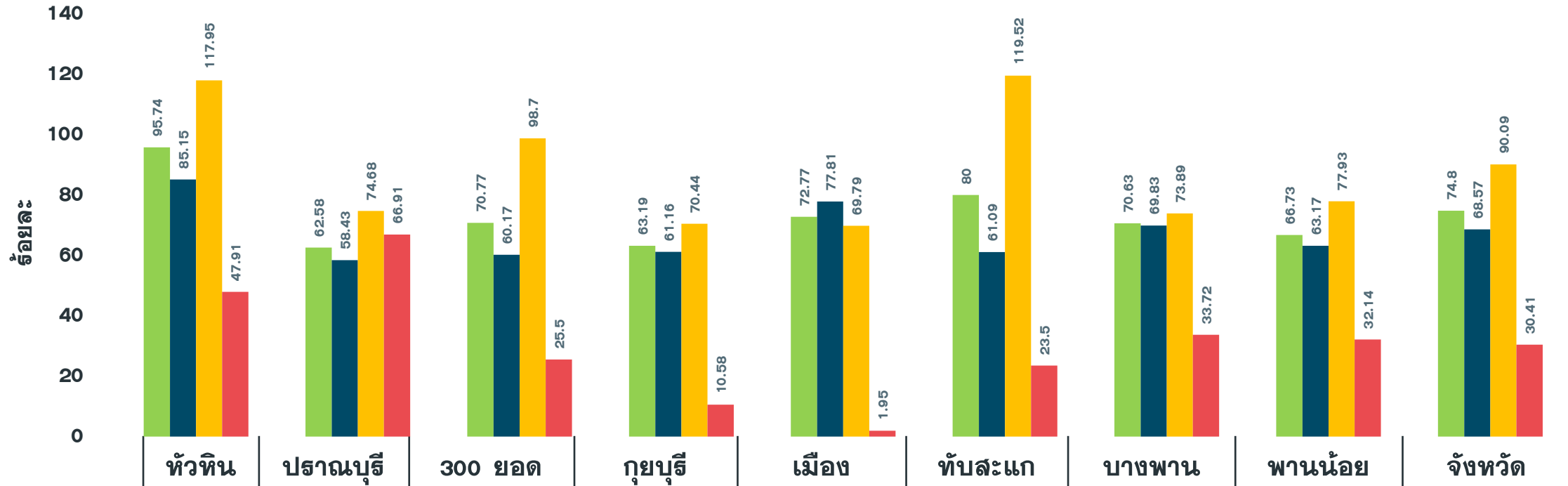
ข้อมูล 1 มิ.ย.65



จำนวนเข็มที่ 1 (สะสม)	25,269	11,712	9,845	7,864	15,817	11,742	13,694	6,889	102,832
รวมกลุ่ม 608 เข็ม 1	97.73	63.97	72.29	65.29	75.22	82.24	77.83	68.71	77.46
ผู้มีอายุ 60 ปี	86.88	59.66	61.68	63.31	80.23	62.91	77.66	64.91	71.16
ผู้ป่วย 7 กลุ่มโรค	120.15	76.40	100.18	72.47	72.38	122.56	80.23	80.59	92.92
หญิงตั้งครรภ์	52.63	73.53	28.00	10.58	2.53	27.00	32.17	33.57	32.90

# ผลงานฉีดวัคซีน COVID-19 กลุ่มเป้าหมาย 608 รายอำเภอ เข็มที่ 2 จ.ประจวบคีรีขันธ์

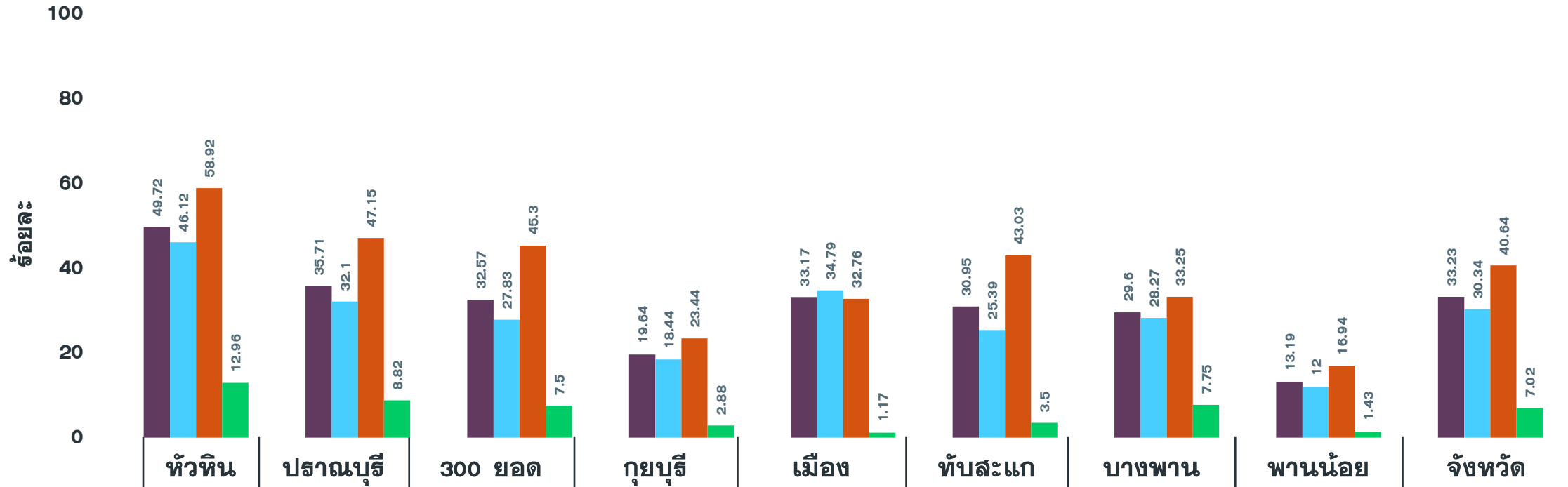
ข้อมูล 1 มิ.ย.65



จำนวนเข็มที่ 2 (สะสม)	24,755	11,457	9,638	7,611	15,303	11,421	12,426	6,690	99,301
รวมกลุ่ม 608 เข็ม 2	95.74	62.58	70.77	63.19	72.77	80.00	70.63	66.73	74.80
ผู้มีอายุ 60 ปี	85.15	58.43	60.17	61.16	77.81	61.09	69.83	63.17	68.57
ผู้ป่วย 7 กลุ่มโรค	117.95	74.68	98.70	70.44	69.79	119.52	73.89	77.93	90.09
หญิงตั้งครรภ์	47.91	66.91	25.50	10.58	1.95	23.50	33.72	32.14	30.41

# ผลงานฉีดวัคซีน COVID-19 กลุ่มเป้าหมาย 608 รายอำเภอ เข็มที่ 3 จ.ประจวบคีรีขันธ์

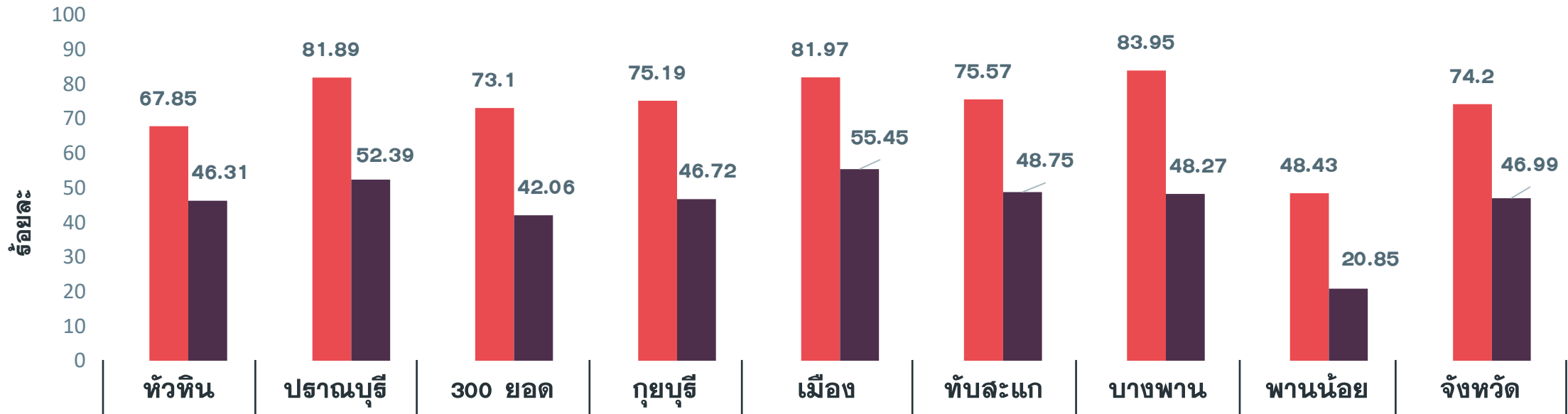
ข้อมูล 1 มิ.ย.65



จำนวนเข็มที่ 3 (สะสม)	12,856	6,538	4,436	2,365	6,974	4,419	5,208	1,322	44,118
รวมกลุ่ม 608 เข็ม 3	49.72	35.71	32.57	19.64	33.17	30.95	29.60	13.19	33.23
ผู้มีอายุ 60 ปี	46.12	32.10	27.83	18.44	34.79	25.39	28.27	12.00	30.34
ผู้ป่วย 7 กลุ่มโรค	58.92	47.15	45.30	23.44	32.76	43.03	33.25	16.94	40.64
หญิงตั้งครรภ์	12.96	8.82	7.50	2.88	1.17	3.50	7.75	1.43	7.02

# ผลงานฉีดวัคซีน COVID-19 เด็กอายุ 5-11 ปี รายอำเภอ จ.ประจวบคีรีขันธ์

ข้อมูล 1 มิ.ย.65



	หัวหิน	ปราณบุรี	300 ยอด	กุยบุรี	เมือง	ทับสะแก	บางพาน	พานน้อย	จังหวัด
เป้าหมายกลุ่ม 5-11 ปี	11156	5587	2929	2588	5351	2722	4703	2422	37458
เข็มที่ 1 (วันนี้)	0	0	11	1	0	16	0	0	28
เข็มที่ 1 (สะสม)	7569	4575	2141	1946	4386	2057	3948	1173	27795
<b>ร้อยละความครอบคลุม</b>	<b>67.85</b>	<b>81.89</b>	<b>73.10</b>	<b>75.19</b>	<b>81.97</b>	<b>75.57</b>	<b>83.95</b>	<b>48.43</b>	<b>74.20</b>
เข็มที่ 2 (วันนี้)	1	0	24	3	0	47	0	0	75
เข็มที่ 2 (สะสม)	5166	2927	1232	1209	2967	1327	2270	505	17603
<b>ร้อยละความครอบคลุม</b>	<b>46.31</b>	<b>52.39</b>	<b>42.06</b>	<b>46.72</b>	<b>55.45</b>	<b>48.75</b>	<b>48.27</b>	<b>20.85</b>	<b>46.99</b>



ศูนย์ข้อมูล  
COVID-19  
กรมประชาสัมพันธ์

สธ. เผยผลวิจัยสถานการณ์โควิด 19 ดีขึ้นมาก  
ความรุนแรงของเชื้อลดลง ระดับภูมิคุ้มกัน  
ของประชาชนอยู่ในระดับสูงขึ้นมา



**มาตรการสำคัญขอความร่วมมือกลุ่มเสี่ยง  
รับวัคซีนเข็มกระตุ้น ลดป่วยรุนแรงและเสียชีวิต**