



ศูนย์ปฏิบัติการภาวะฉุกเฉินด้านการแพทย์และสาธารณสุข สำนักงานสาธารณสุขจังหวัดพระนครศรีอยุธยา กรณี โรคติดเชื้อไวรัสโคโรนา 2019

ฉบับที่ 834 EOC ครั้งที่ 430 วันที่ 2 มิถุนายน 2565

VUCA



V

Vaccine

ฉีดวัคซีนเพิ่มภูมิคุ้มกัน
ลดป่วยหนัก ลดเสียชีวิต



U

Universal Prevention

ป้องกันตนเองกับทุกคน
ทุกที่ ทุกเวลา



C

COVID Free Setting

สถานที่ปลอดภัย
ผู้ให้บริการฉีดวัคซีนครบ
ตรวจ ATK ประจำ



A

Antigen Test Kit

ตรวจด้วย ATK เมื่อมีความเสี่ยง
หรือมีอาการคล้ายไข้หวัด



รายงานสถานการณ์ COVID-19 ประจวบคีรีขันธ์

ประจวบคีรีขันธ์ ตั้งแต่ 1 ม.ค.-2 มิ.ย.2565

รายใหม่วันนี้

+45

ในจังหวัด 44 นอกจังหวัด 1

ผู้ป่วยยืนยันสะสม

23,448

รักษาหาย/ออกจากรพ.

23,252

+80 (99.2%)

เสียชีวิต

96(+0)

(0.12%) จาก PCR+ATK

ผลงานการฉีดวัคซีน



รวมฉีดเพิ่ม 333 โดส

รวมฉีดแล้ว 1,068,631 โดส

ระบบเฝ้าระวังฯ

45

ระบบเฝ้าระวังและ

บริการสะสม **23,080**

เรือนจำ

0

เรือนจำสะสม

17

หลบหนีเข้าเมือง

0

หลบหนีเข้าเมืองสะสม

217

ติดจากต่างประเทศ

0

ติดจากต่างประเทศสะสม

134

จำนวนผู้ป่วยยืนยันสะสมตั้งแต่ปี 2563

ป่วย

44,160

รักษาหาย

43,346

เสียชีวิต

215

ตรวจ ATK พบเชื้อวันนี้

341

จำนวนผู้ป่วยเข้าข่ายสะสม

56,896



การใช้เตียงรักษาผู้ป่วยใน รพ.

ทั้งหมด

ใช้ไป

คงเหลือ

อัตราครองเตียง

662

100

562

15.11

ระดับเตียงตามความรุนแรงของโรค

สาย

ระดับ

1

(ไม่มีอาการ/อาการเล็กน้อย)

49

ระดับ

1

(อาการปานกลาง)

25

ระดับ

2.1

(ใช้ oxygen low flow)

13

อัตราครองเตียงระดับ 2-3

ระดับ

2.2

(ใช้ oxygen high flow)

15.4%

5

ระดับ

3

(ใส่ท่อ & เครื่องช่วยหายใจ)

8



รักษา CI 9 สาย



รักษา HI 631 สาย



เข็มที่ 1

+52 สาย



ร้อยละ 86.2 ของประชากร

สะสม 454,260 สาย



เข็มที่ 2

+145 สาย



ร้อยละ 80.8 ของประชากร

สะสม 426,060 สาย



เข็มที่ 3

+47 สาย



ร้อยละ 32.2 ของประชากร

สะสม 169,879 สาย



เข็มที่ 4

+89 สาย

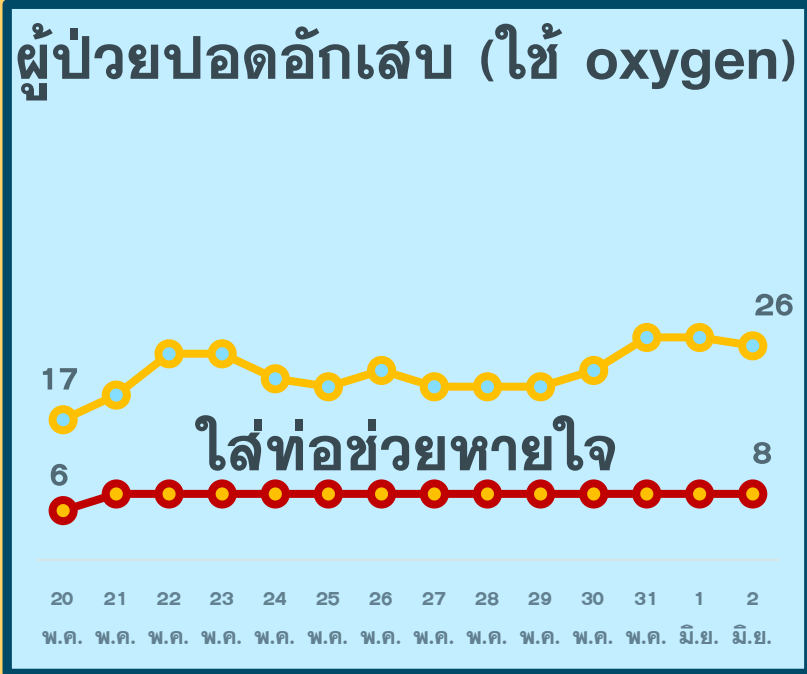
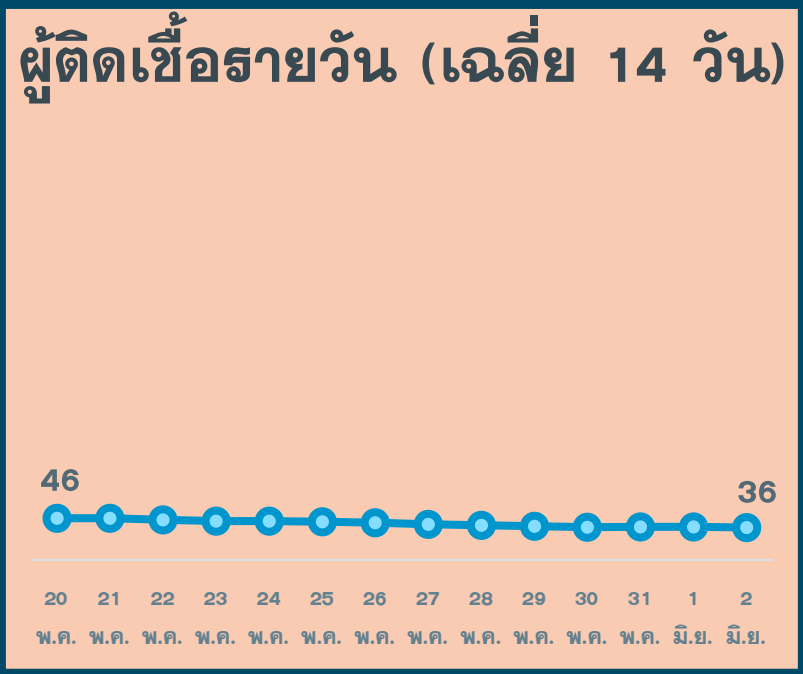


ร้อยละ 3.5 ของประชากร

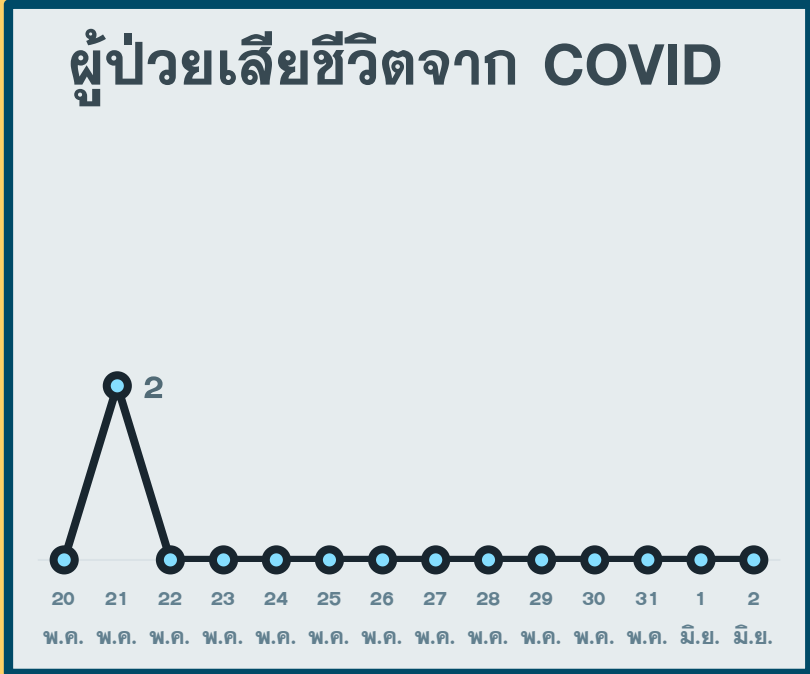
สะสม 18,432 สาย

สถานการณ์ COVID-19 จ.ประจวบคีรีขันธ์

ผู้ติดเชื้อ ผู้ป่วยปอดอักเสบ ผู้ป่วยใส่ท่อหายใจ และผู้เสียชีวิต



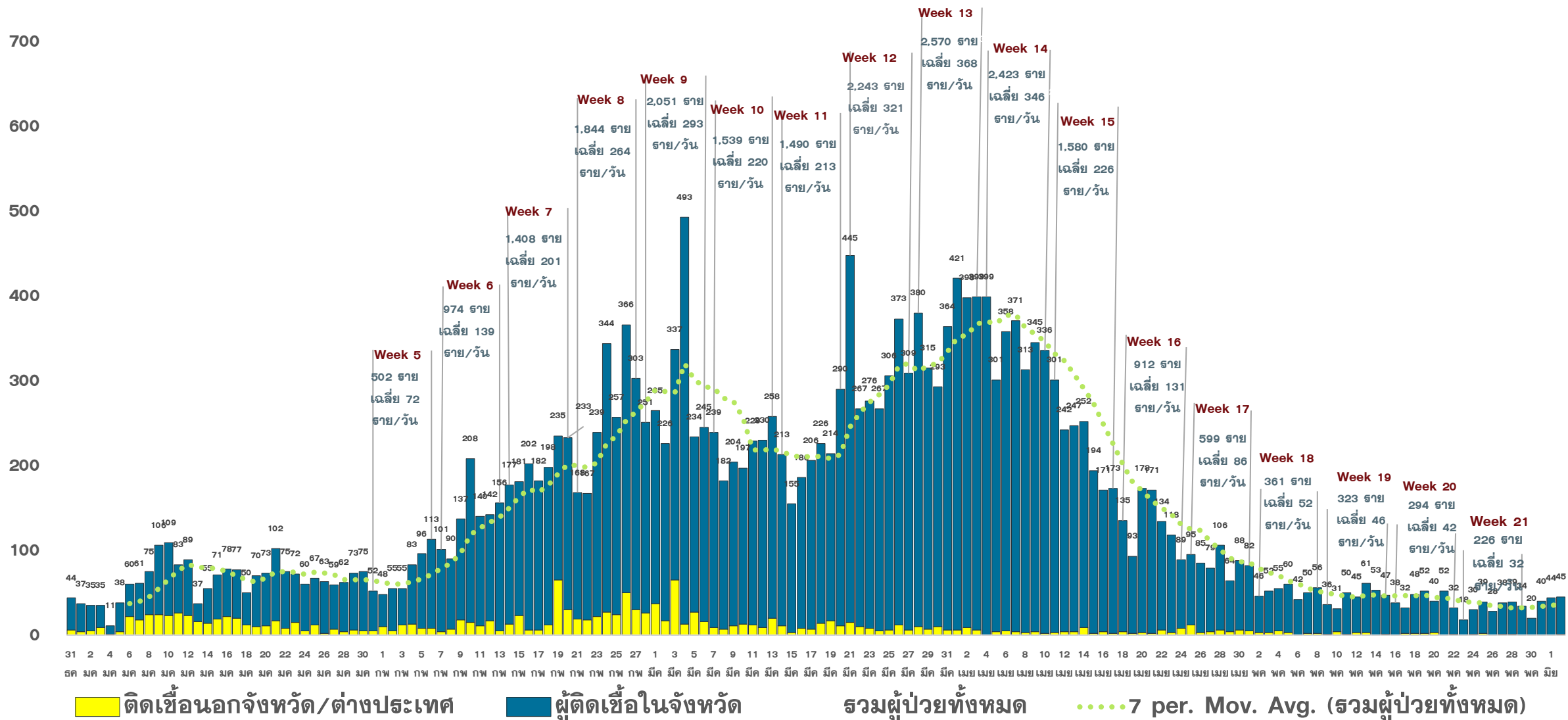
*จำนวนผู้ป่วยปอดอักเสบและใส่ท่อช่วยหายใจที่รักษาอยู่



*รายงานตามวันที่เสียชีวิต

แนวโน้มการพบผู้ป่วยยืนยัน COVID-19 ตามวันที่รายงาน จ.ประจวบคีรีขันธ์

ณ 2 มิ.ย.65



จำนวนผู้ป่วยยืนยัน COVID-19 รายอำเภอ จ.ประจวบคีรีขันธ์ ตามวันที่รายงาน

ข้อมูล 2 มิ.ย.65

อำเภอ	1 ม.ค.-25 พ.ค.	26 พ.ค.	27 พ.ค.	28 พ.ค.	29 พ.ค.	30 พ.ค.	31 พ.ค.	1 มิ.ย.	รวม	เฉลี่ย 7 วัน ย้อนหลัง
หัวหิน	6,468	8	8	2	4	1	9	10	6,510	6
ปราณบุรี	3,279	0	0	2	1	0	0	0	3,282	0
สามร้อยยอด	2,433	9	3	5	3	6	4	2	2,465	5
กุยบุรี	1,031	0	3	1	4	0	0	2	1,041	1
เมือง	5,260	15	20	15	4	24	22	26	5,386	18
ทับสะแก	1,451	1	0	4	1	2	3	3	1,465	2
บางสะพาน	1,804	4	4	3	3	5	5	2	1,830	4
บางพานน้อย	1,094	1	1	2	0	2	1	0	1,101	1
เรือนำ	17	0	0	0	0	0	0	0	17	0
หลบหนีเข้าเมือง	217	0	0	0	0	0	0	0	217	0
ต่างประเทศ	134	0	0	0	0	0	0	0	134	0
รวม	23,188	38	39	34	20	40	44	45	23,448	37

สรุปผลการฉีดวัคซีนโควิด 19 จังหวัดประจวบคีรีขันธ์

ผลการให้บริการวัคซีน ณ วันที่ 1 มิถุนายน 2565 เวลา 22.00 น.



ฉีดวัคซีนทั้งหมด
1,068,631

+ เพิ่มวันนี้
333

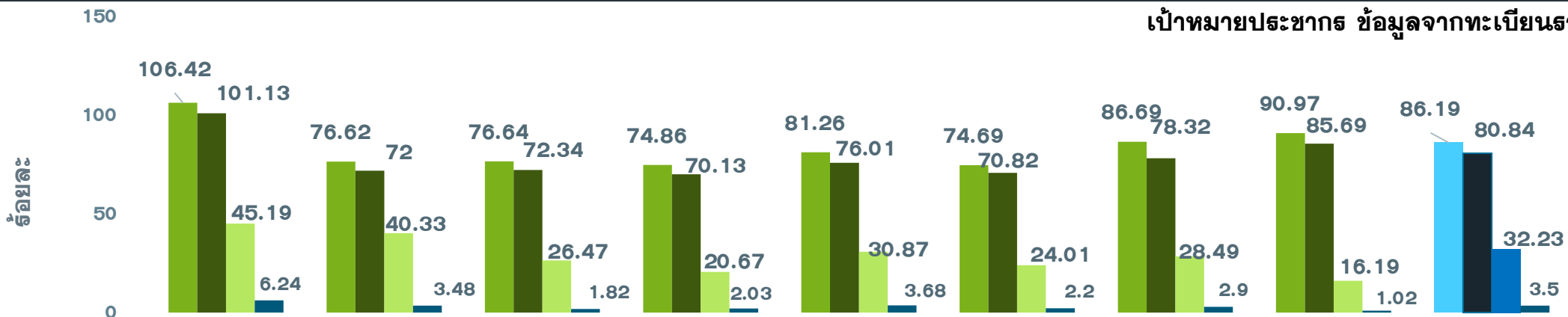


จำนวนผู้ได้รับวัคซีน จำแนกรายเข็มและชนิด วัคซีน	เข็มที่ 1					เข็มที่ 2					
	sinovac 	AstraZeneca 	Sinopharm 	Pfizer 	Moderna 	sinovac 	AstraZeneca 	Sinopharm 	Pfizer 	Moderna 	Johnson & Johnson
+เพิ่มขึ้นวานนี้ (โตล)	0	0	0	52	0	0	0	3	142	0	0
รวมรายใหม่ (ราย)	52					145					
ตั้งแต่วันที่ 1 เมษายน 2564	220,111	59,865	91,690	80,028	2,566	23,504	226,597	88,843	79,655	7,017	444
สะสม (ราย)	454,260					426,060					
จำนวนผู้ได้รับวัคซีน จำแนกรายเข็มและชนิด วัคซีน	เข็มที่ 3					เข็มที่ 4					
	sinovac 	AstraZeneca 	Sinopharm 	Pfizer 	Moderna 	sinovac 	AstraZeneca 	Sinopharm 	Pfizer 	Moderna 	
+เพิ่มขึ้นวานนี้ (โตล)	0	0	0	36	11	0	2	0	44	43	
รวมรายใหม่(ราย)	47					89					
ตั้งแต่วันที่ 1 เมษายน 2564	23	85,126	52	67,976	16,702	0	962	0	13,066	4,404	
สะสม (ราย)	169,879					18,432					

ร้อยละความครอบคลุมของการได้รับวัคซีน COVID-19 รายอำเภอ

ข้อมูล 2 มิ.ย.65

เป้าหมายประชากร ข้อมูลจากทะเบียนราษฎร



	หัวหิน	ประจวบคีรีขันธ์	300 ยอด	กุยบุรี	เมือง	ทับสะแก	บางพาน	พานน้อย	จังหวัด
ประชากรทั้งหมด	118,457	74,607	47,655	41,439	87,140	47,569	72,490	37,707	527,064
จำนวนโดสทั้งหมด เข็ม 1+2+3	306,795	143,562	84,482	69,491	167,153	81,683	142,365	73,100	1,068,631
จำนวนได้รับเข็ม 1	126,067	57,161	36,525	31,021	70,813	35,531	62,841	34,301	454,260
ร้อยละความครอบคลุม	106.42	76.62	76.64	74.86	81.26	74.69	86.69	90.97	86.19
จำนวนได้รับเข็ม 2 ครบเกณฑ์	119,800	53,719	34,474	29,062	66,237	33,686	56,771	32,311	426,060
ร้อยละความครอบคลุม	101.13	72.00	72.34	70.13	76.01	70.82	78.32	85.69	80.84
จำนวนได้รับเข็ม 3 กระตุ้น	53,533	30,088	12,616	8,567	26,898	11,421	20,651	6,105	169,879
ร้อยละความครอบคลุม	45.19	40.33	26.47	20.67	30.87	24.01	28.49	16.19	32.23
จำนวนได้รับเข็ม 4 กระตุ้น	7,395	2,594	867	841	3,205	1,045	2,102	383	18,432
ร้อยละความครอบคลุม	6.24	3.48	1.82	2.03	3.68	2.20	2.90	1.02	3.50

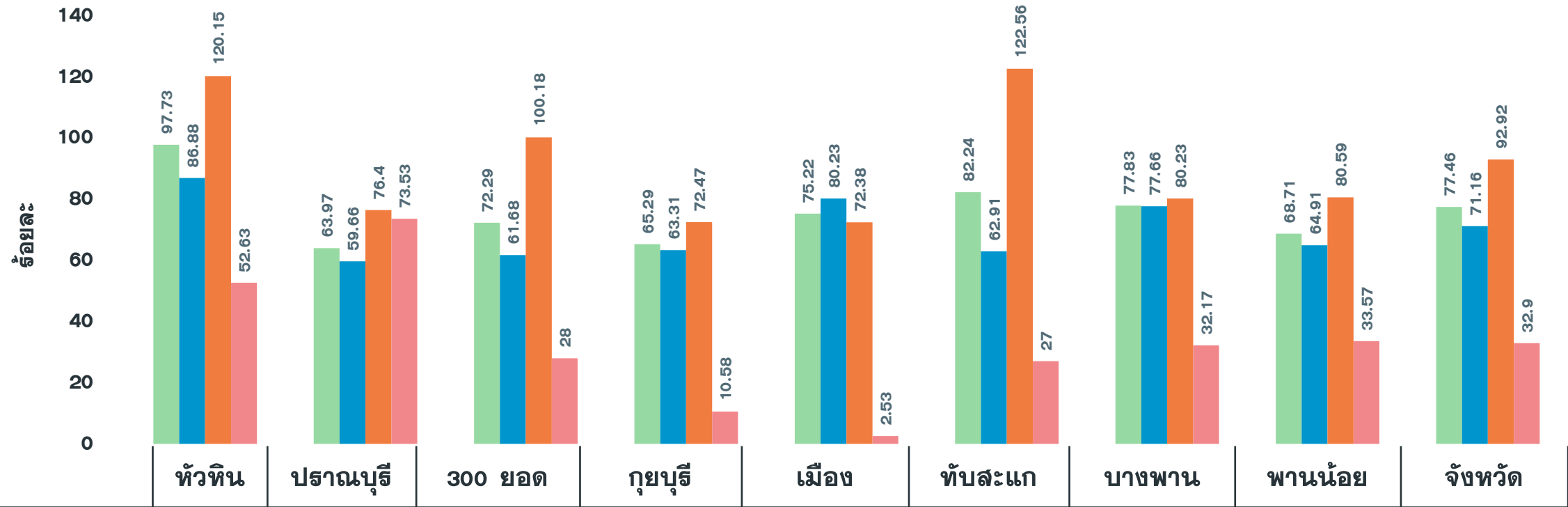
ผลงานการฉีดวัคซีน COVID-19 ตามกลุ่มเป้าหมาย จ.ประจวบคีรีขันธ์

ข้อมูล 2 มิ.ย.65

กลุ่มเป้าหมาย	เป้าหมาย	เข็มที่ 1 (คน)	+เพิ่ม	ร้อยละ	เข็มที่ 2 (คน)	+เพิ่ม	ร้อยละ	เข็มที่ 3 (คน)	+เพิ่ม	ร้อยละ	เข็มที่ 4 (คน)	+เพิ่ม	ร้อยละ
1. ผู้ที่มีอายุ 60 ปีขึ้นไป	101,373	62,599	0	61.75	60,332	0	59.51	26,697	1	26.34	1,098	8	1.08
2. ผู้ที่มีโรคประจำตัว 7 กลุ่ม	42,486	39,479	1	92.92	38,283	4	90.11	17,268	4	40.64	1,200	15	2.82
3. หญิงตั้งครรภ์	2,292	754	0	32.90	697	0	30.41	161	0	7.02	0	0	0.00
รวม 608	146,151	102,832	1	70.36	99,312	4	67.95	44,126	5	30.19	2,298	23	1.57
4. บุคลากรทางการแพทย์ฯ	5,839	6,055	0	103.70	6,039	0	103.43	5,738	0	98.27	4,613	0	79.00
5. อสม.	7,200	5,822	0	80.86	5,725	0	79.51	4,193	0	58.24	1,549	2	21.51
6. জনত.দাঁহনহাঁ	12,725	15,341	0	120.56	15,256	0	119.89	11,662	1	91.65	3,456	14	27.16
7. ประชาชนทั่วไป 18-59 ปี	266,742	260,655	0	97.72	248,839	1	93.29	96,378	19	36.13	6,483	50	2.43
8. นักเรียน อายุ 12-17 ปี	41,266	35,528	3	86.10	32,934	6	79.81	7,430	22	18.01	25	0	0.06
9. เด็กอายุ 5-11 ปี	47,141	27,857	48	59.09	17,752	134	37.66	0	0	0	0	0	0

ผลงานฉีดวัคซีน COVID-19 กลุ่มเป้าหมาย 608 รายอำเภอ เข็มที่ 1 จ.ประจวบคีรีขันธ์

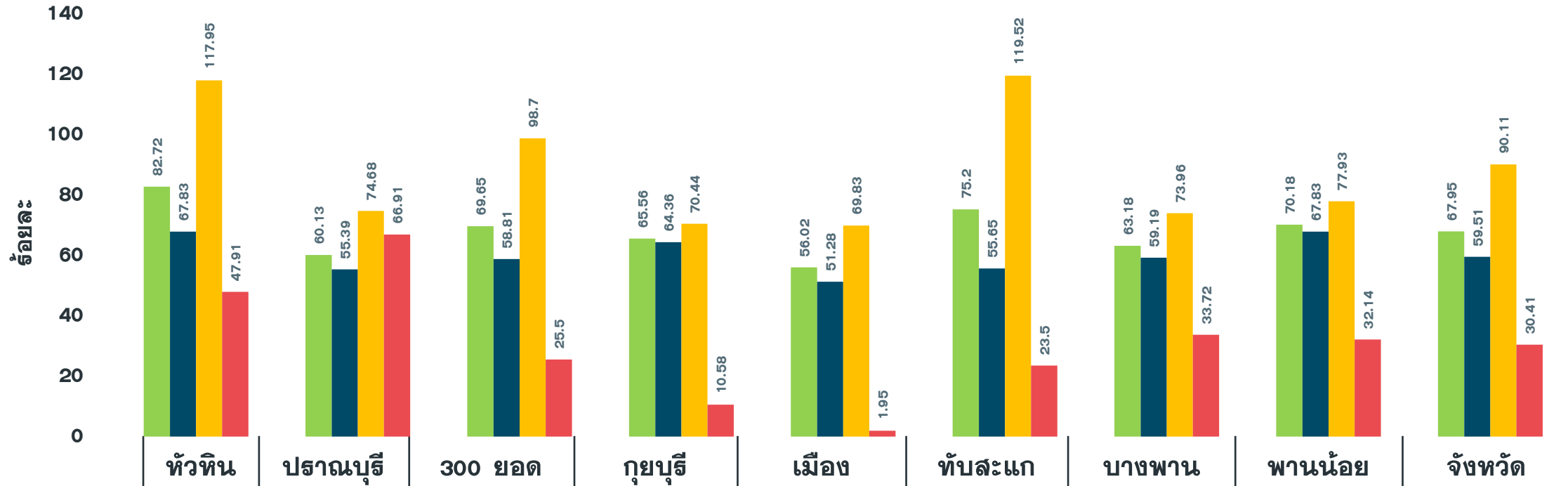
ข้อมูล 2 มิ.ย.65



จำนวนเข็มที่ 1 (สะสม)	25,268	11,712	9,845	7,864	15,817	11,742	13,695	6,889	102,832
รวมกลุ่ม 608 เข็ม 1	84.44	61.47	71.14	67.73	57.88	77.31	69.61	72.26	70.36
ผู้มีอายุ 60 ปี	69.21	56.56	60.29	66.62	52.85	57.31	65.83	69.70	61.75
ผู้ปวย 7 กลุ่มโรค	120.15	76.40	100.18	72.47	72.38	122.56	80.25	80.59	92.92
หญิงตั้งครรภ์	52.63	73.53	28.00	10.58	2.53	27.00	32.17	33.57	32.90

ผลงานฉีดวัคซีน COVID-19 กลุ่มเป้าหมาย 608 รายอำเภอ เข็มที่ 2 จ.ประจวบคีรีขันธ์

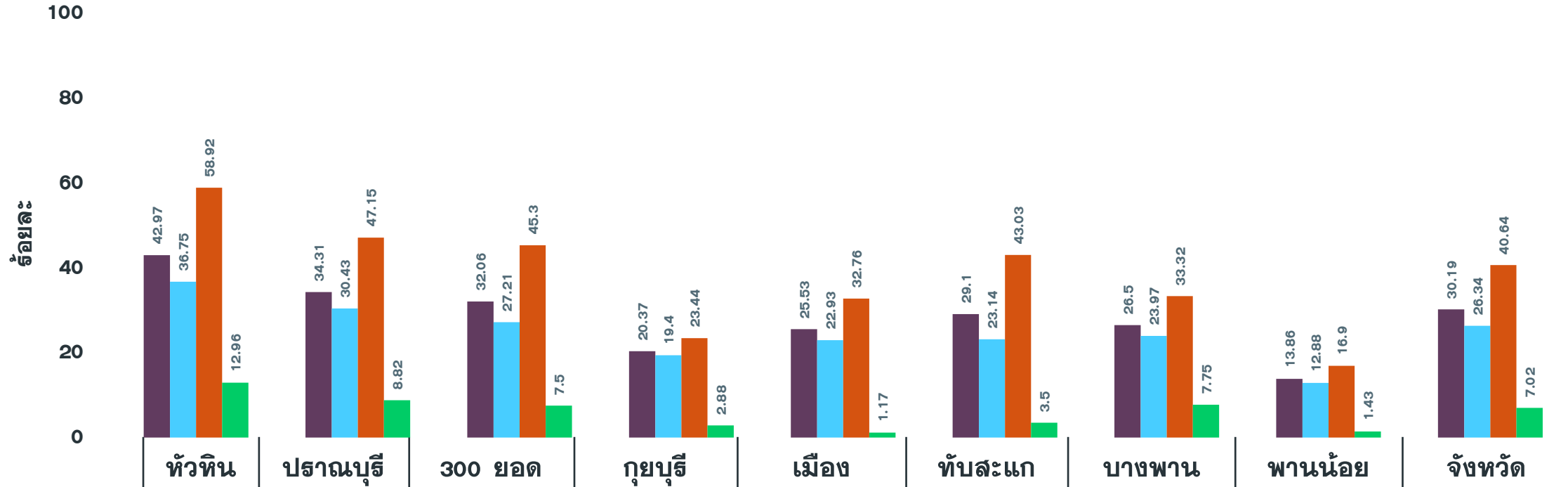
ข้อมูล 2 มิ.ย.65



จำนวนเข็มที่ 2 (สะสม)	24,754	11,457	9,638	7,611	15,311	11,421	12,430	6,690	99,312
รวมกลุ่ม 608 เข็ม 2	82.72	60.13	69.65	65.56	56.02	75.20	63.18	70.18	67.95
ผู้มีอายุ 60 ปี	67.83	55.39	58.81	64.36	51.28	55.65	59.19	67.83	59.51
ผู้ป่วย 7 กลุ่มโรค	117.95	74.68	98.70	70.44	69.83	119.52	73.96	77.93	90.11
หญิงตั้งครรภ์	47.91	66.91	25.50	10.58	1.95	23.50	33.72	32.14	30.41

ผลงานฉีดวัคซีน COVID-19 กลุ่มเป้าหมาย 608 รายอำเภอ เข็มที่ 3 จ.ประจวบคีรีขันธ์

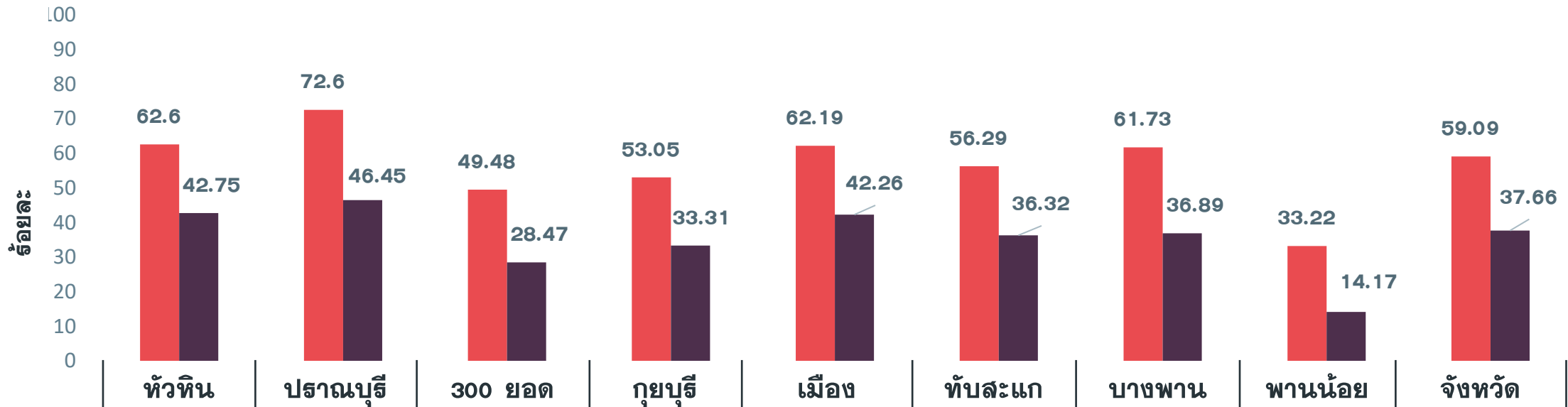
ข้อมูล 2 มิ.ย.65



จำนวนเข็มที่ 3 (สะสม)	12,857	6,538	4,436	2,365	6,976	4,420	5,213	1,321	44,126
รวมกลุ่ม 608 เข็ม 3	42.97	34.31	32.06	20.37	25.53	29.10	26.50	13.86	30.19
ผู้มีอายุ 60 ปี	36.75	30.43	27.21	19.40	22.93	23.14	23.97	12.88	26.34
ผู้ป่วย 7 กลุ่มโรค	58.92	47.15	45.30	23.44	32.76	43.03	33.32	16.90	40.64
หญิงตั้งครรภ์	12.96	8.82	7.50	2.88	1.17	3.50	7.75	1.43	7.02

ผลงานฉีดวัคซีน COVID-19 เด็กอายุ 5-11 ปี รายอำเภอ จ.ประจวบคีรีขันธ์

ข้อมูล 2 มิ.ย.65



	หัวหิน	ปราณบุรี	300 ยอด	กุยบุรี	เมือง	ทับสะแก	บางพาน	พานน้อย	จังหวัด
เป้าหมายกลุ่ม 5-11 ปี	12,092	6,302	4,327	3,672	7,054	3,654	6,470	3,570	47,141
เข็มที่ 1 (วันนี้)	0	0	0	2	0	0	46	0	48
เข็มที่ 1 (สะสม)	7,569	4,575	2,141	1,948	4,387	2,057	3,994	1,186	27,857
ร้อยละความครอบคลุม	62.60	72.60	49.48	53.05	62.19	56.29	61.73	33.22	59.09
เข็มที่ 2 (วันนี้)	3	0	0	14	0	0	117	0	134
เข็มที่ 2 (สะสม)	5,169	2,927	1,232	1,223	2,981	1,327	2,387	506	17,752
ร้อยละความครอบคลุม	42.75	46.45	28.47	33.31	42.26	36.32	36.89	14.17	37.66

10 จุดสัมผัส เสี่ยงโควิด 19 เมื่อนักเรียนไปโรงเรียน



1

โต๊ะ เก้าอี้ ในและนอก
ห้องเรียน
89.1%



2

ห้องน้ำ เช่น โถรงนั่ง
ที่จับประตู ก๊อกน้ำ
84.88%



3

โต๊ะอาหาร เก้าอี้ ภาชนะ
ใส่อาหาร ในโรงอาหาร
82.9%



4

ราวบันได
76.62%



5

ลูกบิด กลอนประตู
ที่จับประตู
75.57%



6

สวิตช์ไฟ เครื่องใช้ไฟฟ้า
67.18%



7

ที่กักน้ำดื่ม ก๊อกน้ำใช้
60.51%



8

รถโดยสารประจำทาง
รถรับส่งนักเรียน
58.13%



9

อุปกรณ์กีฬาที่เล่นกัน
หลายคน
57.86%



10

เครื่องเล่นในสนาม
เด็กเล่นของโรงเรียน
37.68%