



ศูนย์ปฏิบัติการภาวะฉุกเฉินด้านการแพทย์และสาธารณสุข สำนักงานสาธารณสุขจังหวัดพระจวบคีรีขันธ์ กรณี โรคติดเชื้อไวรัสโคโรนา 2019

ฉบับที่ 835 EOC ครั้งที่ 430 วันที่ 3 มิถุนายน 2565

VUCA



V

Vaccine

ฉีดวัคซีนเพิ่มภูมิคุ้มกัน
ลดป่วยหนัก ลดเสียชีวิต



U

Universal Prevention

ป้องกันตนเองกับทุกคน
ทุกที่ ทุกเวลา



C

COVID Free Setting

สถานที่ปลอดภัย
ผู้ให้บริการฉีดวัคซีนครบ
ตรวจ ATK ประจำ



A

Antigen Test Kit

ตรวจด้วย ATK เมื่อมีความเสี่ยง
หรือมีอาการคล้ายไข้หวัด



รายงานสถานการณ์ COVID-19 ประจวบคีรีขันธ์

ประจวบคีรีขันธ์ ตั้งแต่ 1 ม.ค.-3 มิ.ย.2565

รายใหม่วันนี้

+42

ในจังหวัด 41 นอกจังหวัด 1

ผู้ป่วยยืนยันสะสม

23,490

รักษาหาย/ออกจากรพ.

23,298

+46 (99.2%)

เสียชีวิต

97(+1)

(0.12%) จาก PCR+ATK

ผลงานการฉีดวัคซีน



รวมฉีดเพิ่ม 390 โดส

รวมฉีดแล้ว 1,069,571 โดส

ระบบเฝ้าระวังฯ

42

ระบบเฝ้าระวังและ

บริการสะสม **23,122**

เรือนจำ

0

เรือนจำสะสม

17

หลบหนีเข้าเมือง

0

หลบหนีเข้าเมืองสะสม

217

ติดจากต่างประเทศ

0

ติดจากต่างประเทศสะสม

134

จำนวนผู้ป่วยยืนยันสะสมตั้งแต่ปี 2563

ป่วย

44,202

รักษาหาย

43,392

เสียชีวิต

216

ตรวจ ATK พบเชื้อวันนี้

262

จำนวนผู้ป่วยเข้าข่ายสะสม

57,158



การใช้เตียงรักษาผู้ป่วยใน รพ.

ทั้งหมด

ใช้ไป

คงเหลือ

อัตราครองเตียง

662

95

567

14.4

ระดับเตียงตามความรุนแรงของโรค

สาย

ระดับ

1

(ไม่มีอาการ/อาการเล็กน้อย)

47

ระดับ

1

(อาการปานกลาง)

24

ระดับ

2.1

(ใช้ oxygen low flow)

11

อัตราครองเตียงระดับ 2-3

ระดับ

2.2

(ใช้ oxygen high flow)

14.2%

4

ระดับ

3

(ใส่ท่อ & เครื่องช่วยหายใจ)

9



รักษา CI 9 สาย



รักษา HI 648 สาย



เข็มที่ 1

+85 สาย



ร้อยละ 86.2 ของประชากร

สะสม 454,428 สาย



เข็มที่ 2

+170 สาย



ร้อยละ 80.9 ของประชากร

สะสม 426,373 สาย



เข็มที่ 3

+48 สาย



ร้อยละ 32.3 ของประชากร

สะสม 170,188 สาย



เข็มที่ 4

+87 สาย



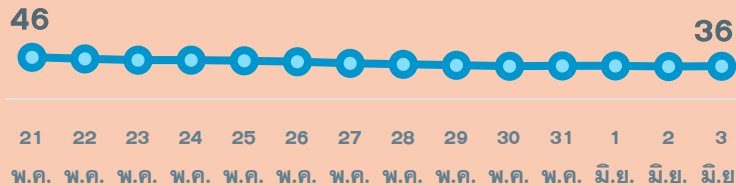
ร้อยละ 3.5 ของประชากร

สะสม 18,582 สาย

สถานการณ์ COVID-19 จ.ประจวบคีรีขันธ์

ผู้ติดเชื้อ ผู้ป่วยปอดอักเสบ ผู้ป่วยใส่ท่อหายใจ และผู้เสียชีวิต

ผู้ติดเชื้อรายวัน (เฉลี่ย 14 วัน)

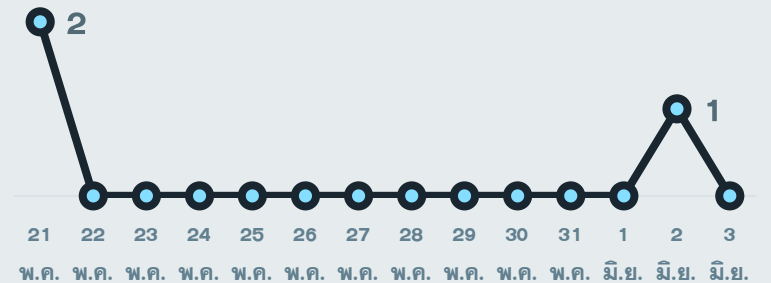


ผู้ป่วยปอดอักเสบ (ใช้ oxygen)



*จำนวนผู้ป่วยปอดอักเสบและใส่ท่อช่วยหายใจที่รักษาอยู่



ผู้ป่วยเสียชีวิตจาก COVID



*รายงานตามวันที่เสียชีวิต

สรุปข้อมูลผู้เสียชีวิต COVID-19 ของ จ.ประจวบคีรีขันธ์ ตั้งแต่ 1 ม.ค.65

ลักษณะทางระบาดวิทยาผู้เสียชีวิต จำนวน 97 ราย (เสียชีวิตก่อนได้รับการรักษาในโรงพยาบาล 16 ราย)

เพศ  
 47 ราย 50 ราย

อายุ

อายุสูงสุด	100 ปี
อายุน้อยสุด	1 ปี
อายุเฉลี่ย	75.3 ปี
ค่ากลาง	79 ปี

กลุ่มอายุ 81-90 ปี เสียชีวิตมากที่สุด 33 ราย

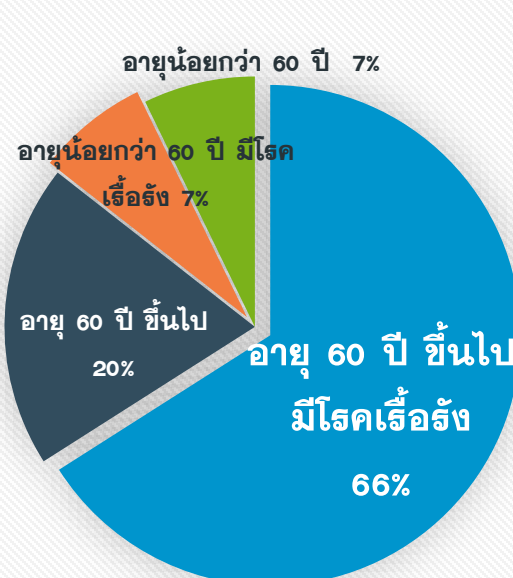
ที่อยู่ผู้เสียชีวิต

หัวหิน	32
ปราณบุรี	12
สามร้อยยอด	4
กุยบุรี	
เมือง	22
ทับสะแก	10
บางสะพาน	13 (+1)
บางสะพานน้อย	4

สัญชาติ

ไทย	93 ราย
อังกฤษ	2 ราย
อเมริกัน	1 ราย
เมียนมา	1 ราย

โรคประจำตัว/ปัจจัยเสี่ยงต่อความรุนแรงของโรค



60 ปี+ มีโรคเรื้อรัง	60 ปี+ <60 ปี มีโรคเรื้อรัง	<60 ปี มีโรคเรื้อรัง
64(66%)	19(20%)	7(7%)

รวม 90 ราย ร้อยละ 92.8

โรคเรื้อรังที่พบ ไตเรื้อรัง(23) โรคหัวใจและหลอดเลือด(13) เบาหวาน(16) ปอดอุดกั้นเรื้อรัง(11) มะเร็ง(5) หลอดเลือดสมอง(3) อ้วนน้ำหนักเกิน(2)

ปัจจัยอื่นที่พบ ไม่มีประวัติโรคเรื้อรัง 11 พิการทางสมอง 1 ต้มสุรา 1 สูบบุหรี่ 3 ติดเตียง 6 จิตเวช 1 SLE 1

ค่ากลางระยะเวลา (วันที่ทราบผล-วันที่เสียชีวิต) 5 วัน

นานสุด 21 วัน เสียชีวิตก่อนรักษา 16 ราย, 1-5 วัน 39 ราย, 6-10 วัน 21 ราย, 11-15 วัน 15 ราย, มากกว่า 15 วัน 6 ราย



ปัจจัยเสี่ยงต่อการติดเชื้อ

สัมผัสญาติ/บุคคลในครอบครัว	41 ราย
สัมผัสเพื่อน/ที่ทำงาน/พบ.พบเชื้อ	3 ราย
เดินทางไปพื้นที่ชุมชนพื้นที่เสี่ยง	53 ราย

ประวัติการได้รับวัคซีน COVID-19

ไม่ได้รับ 68 ราย ได้รับวัคซีน 29 ราย*





*ได้รับ 1 เข็ม 5 ราย
 *ได้รับ 2 เข็ม 19 ราย
 *ได้รับ 3 เข็ม 5 ราย

สรุปข้อมูลผู้เสียชีวิต COVID-19 เปรียบเทียบประสิทธิภาพได้รับวัคซีน

ข้อมูล 1 ม.ค.-2 มิ.ย.65

ประวัติ วัคซีน	อายุมากกว่า 60 ปี มีโรคเรื้อรัง	อายุมากกว่า 60 ปี	อายุน้อยกว่า 60 ปี มีโรคเรื้อรัง	อายุน้อยกว่า 60 ปี	รวม	ร้อยละ
ไม่ได้รับ	44	16	3	5	68	70.0%
1 เข็ม	4	0	1	0	5	5.2%
2 เข็ม	12	3	3	1	19	19.6%
3 เข็ม	4	0	0	1	5	5.2%
รวม	64	19	7	7	97	100.0%

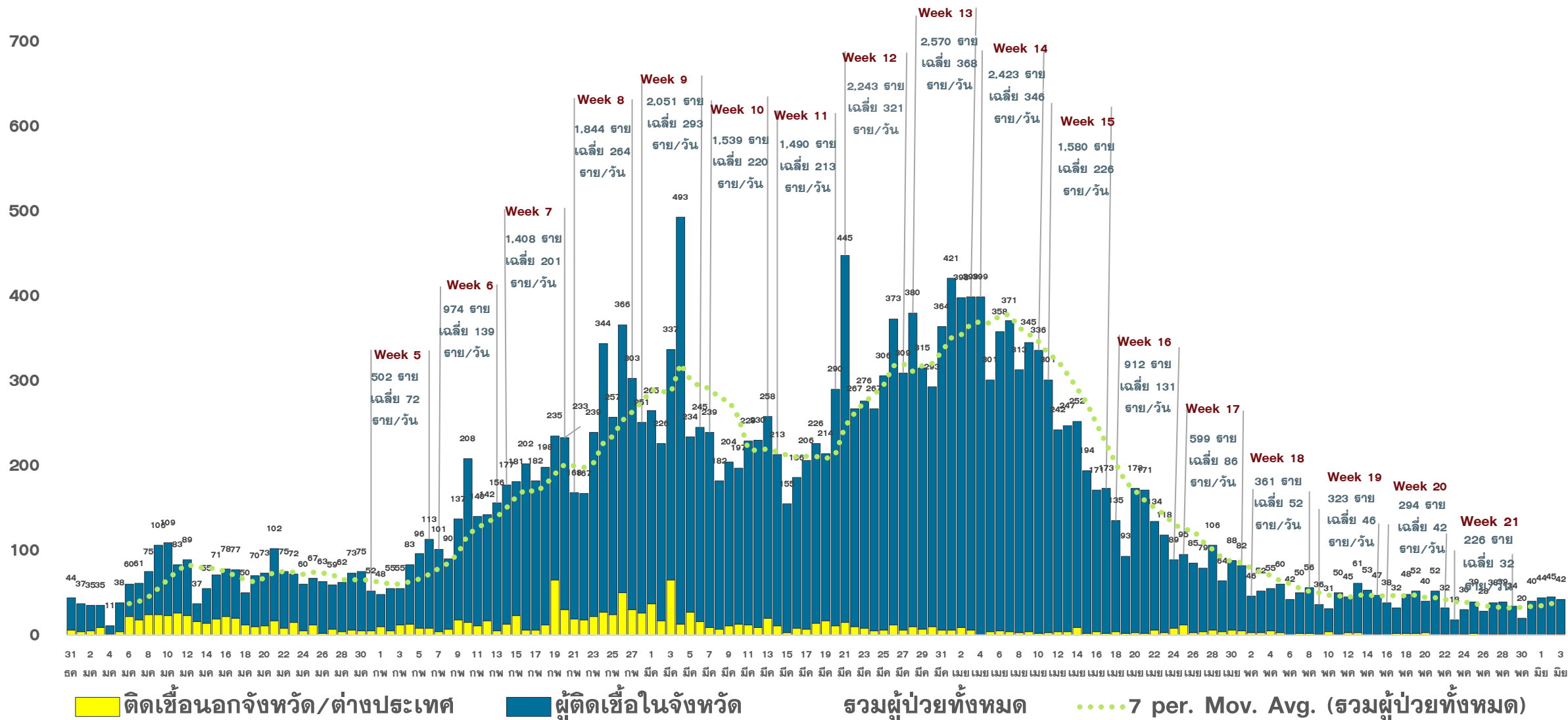
วัคซีนสามารถป้องกันผู้สูงอายุเสียชีวิตจากโควิด 19 ได้ผลดีมาก จ.ประจวบคีรีขันธ์

ประวัติวัคซีน	จำนวน (คน)	จำนวนเสียชีวิต (คน)	อัตราเสียชีวิต (ต่อจำนวน 10,000 คน)	วัคซีนป้องกันการ เสียชีวิต
ไม่ได้รับวัคซีน	19126	60	31.4	
1 เข็ม 	4783	4	8.4	
2 เข็ม 	33749	15	4.4	เสียชีวิตลดลง 7.1 เท่า
3 เข็ม 	28935	4	1.4	เสียชีวิตลดลง 22.4 เท่า
4 เข็ม 	1383	0	0	ไม่พบผู้เสียชีวิต
รวม	87976	83	9.4	

หมายเหตุ: ข้อมูลผู้สูงอายุเสียชีวิต 83 ราย ระหว่างวันที่ 1 ม.ค.-2 มิ.ย. 65 (ข้อมูลการรับวัคซีน Coverage)

แนวโน้มการพบผู้ป่วยยืนยัน COVID-19 ตามวันที่รายงาน จ.ประจวบคีรีขันธ์

ณ 3 มิ.ย.65

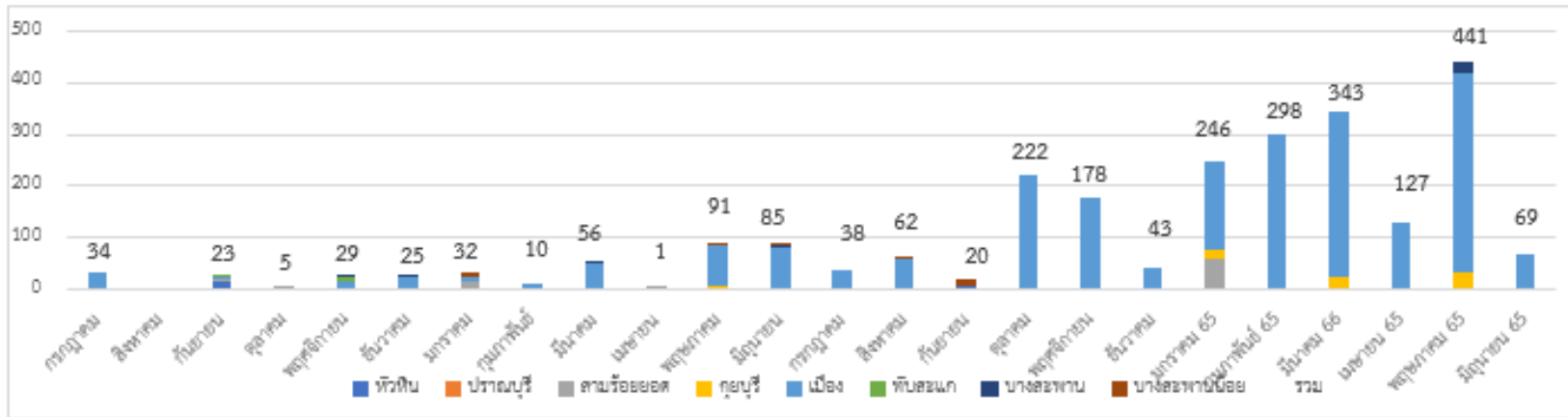


จำนวนผู้ป่วยยืนยัน COVID-19 รายอำเภอ จ.ประจวบคีรีขันธ์ ตามวันที่รายงาน

ข้อมูล 3 มิ.ย.65

อำเภอ	1 ม.ค.-26 พ.ค.	27 พ.ค.	28 พ.ค.	29 พ.ค.	30 พ.ค.	31 พ.ค.	1 มิ.ย.	2 มิ.ย.	รวม	เฉลี่ย 7 วัน ย้อนหลัง
หัวหิน	6,476	8	2	4	1	9	10	6	6,516	6
ปราณบุรี	3,279	0	2	1	0	0	0	2	3,284	1
สามร้อยยอด	2,442	3	5	3	6	4	2	1	2,466	3
กุยบุรี	1,031	3	1	4	0	0	2	0	1,041	1
เมือง	5,275	20	15	4	24	22	26	26	5,412	20
ทับสะแก	1,452	0	4	1	2	3	3	2	1,467	2
บางสะพาน	1,808	4	3	3	5	5	2	4	1,834	4
บางพานน้อย	1,095	1	2	0	2	1	0	1	1,102	1
เรื่อนจำ	17	0	0	0	0	0	0	0	17	0
หลบหนีเข้าเมือง	217	0	0	0	0	0	0	0	217	0
ต่างประเทศ	134	0	0	0	0	0	0	0	134	0
รวม	23,226	39	34	20	40	44	45	42	23,490	38

ตรวจชาวต่างด้าวที่ถูกจับกุมกรณีหลบหนีเข้าเมือง เร่ร่อน และชาวไทยลักลอบข้ามแดนจากเมียนมา



ตั้งแต่ 13 ก.ค 63-1 มิ.ย.65

จำนวน 169 เหตุการณ์

จำนวน 2,478 ราย

พบผู้ติดเชื้อ 308 ราย

เหตุการณ์ล่าสุด เดือน มิถุนายน 2565	ตรวจ RT-PCR/ATK	ผลตรวจ
1 มิ.ย.65 กรณีชาวเมียนมา หลบหนีเข้าเมือง เข้าทางช่องทางธรรมชาติ อ.เมือง เดินทางมาจาก รัฐชิน 11 ราย ยะไข่ 9 ราย ย่างกุ้ง 23 ราย ทวาย 21 ราย เนปิดอร์ 1 ราย มะกุง 2 ราย อิรวดี 1 ราย พะโค 1 ราย ตรวจ ATK ไม่พบเชื้อ	69	ไม่พบเชื้อ



แนวโน้มผู้ป่วย COVID-19 กลุ่ม HCW จ.ประจวบคีรีขันธ์ ตามวันที่รายงาน

ข้อมูล 3 มิ.ย.65

ประเภทการติดเชื้อ

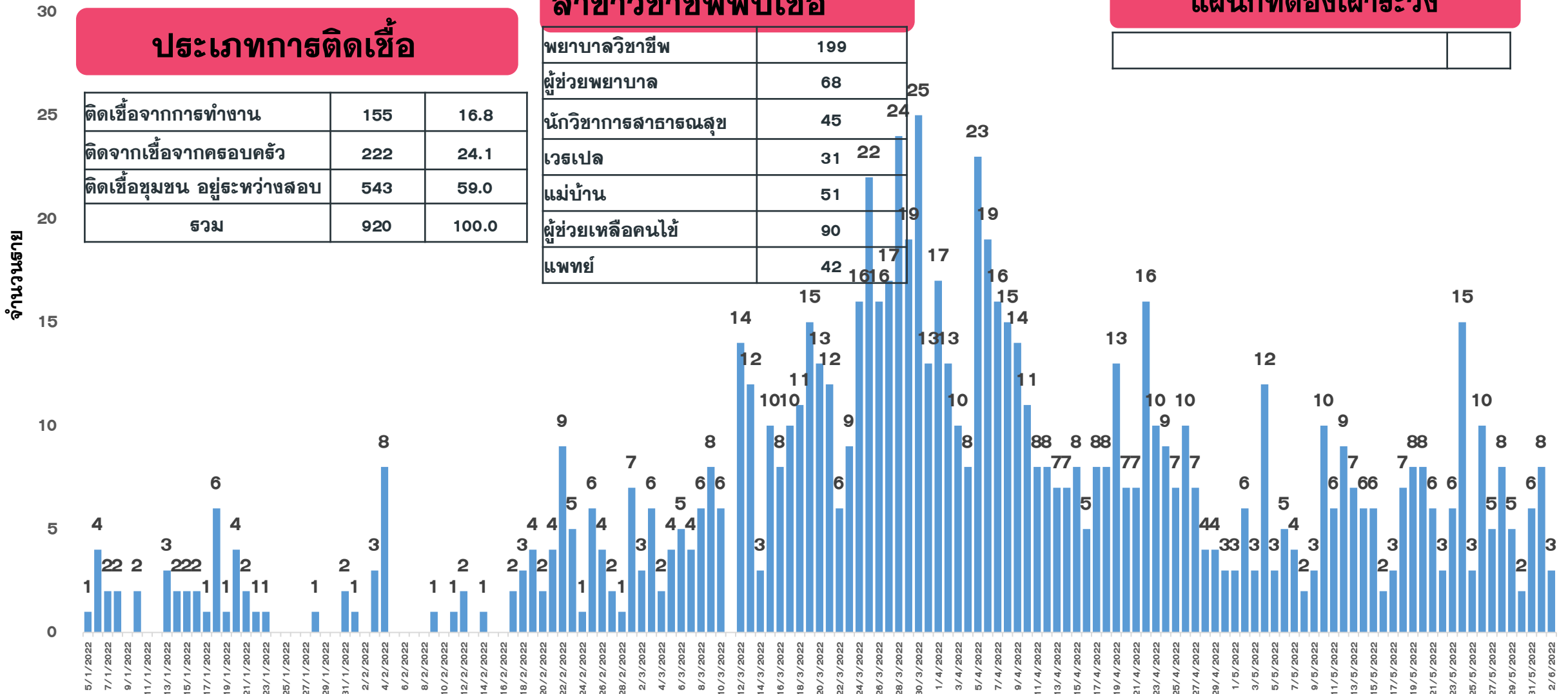
ติดเชื้อจากการทำงาน	155	16.8
ติดจากเชื้อจากครอบครัว	222	24.1
ติดเชื้อชุมชน อยู่ระหว่างสอบสวน	543	59.0
รวม	920	100.0

สาขาวิชาชีพพบเชื้อ

พยาบาลวิชาชีพ	199
ผู้ช่วยพยาบาล	68
นักวิชาการสาธารณสุข	45
เวรเปล	31
แม่บ้าน	51
ผู้ช่วยเหลือคนไข้	90
แพทย์	42

แผนกที่ต้องเฝ้าระวัง

--	--



จำนวนผู้ป่วย COVID-19 กลุ่ม HCW จ.ประจวบคีรีขันธ์ ตามวันที่รายงาน

ข้อมูล 3 มิ.ย.65

หน่วยงาน	ต.ป.สะสม ตั้งแต่ ม.ค.	จำนวนผู้ป่วย						
		30 พ.ค.	31 พ.ค.	1 มิ.ย.	2 มิ.ย.	3 มิ.ย.	4 มิ.ย.	5 มิ.ย.
รพ.หัวหิน	278		2	4	1			
รพ.ปราณบุรี	70			1				
รพ.สามร้อยยอด	65	1	1					
รพ.กุยบุรี	2							
รพ.ประจวบคีรีขันธ์	145			1	1			
รพ.ทับสะแก	40	1	1	1				
รพ.บางสะพาน	78							
รพ.บางสะพานน้อย	38		1					
รพ.ค่ายธนระรัต	6							
รพ.กรุงเทพ-หัวหิน	62			1				
รพ.خانเปาโล	31							
สสอ.	6							
รพ.สต.	88		1					
สสจ.	11				1			
รวม	920	2	6	8	3			

สรุปผลการฉีดวัคซีนโควิด 19 จังหวัดประจวบคีรีขันธ์

ผลการให้บริการวัคซีน ณ วันที่ 2 มิถุนายน 2565 เวลา 22.00 น.



ฉีดวัคซีนทั้งหมด
1,069,571

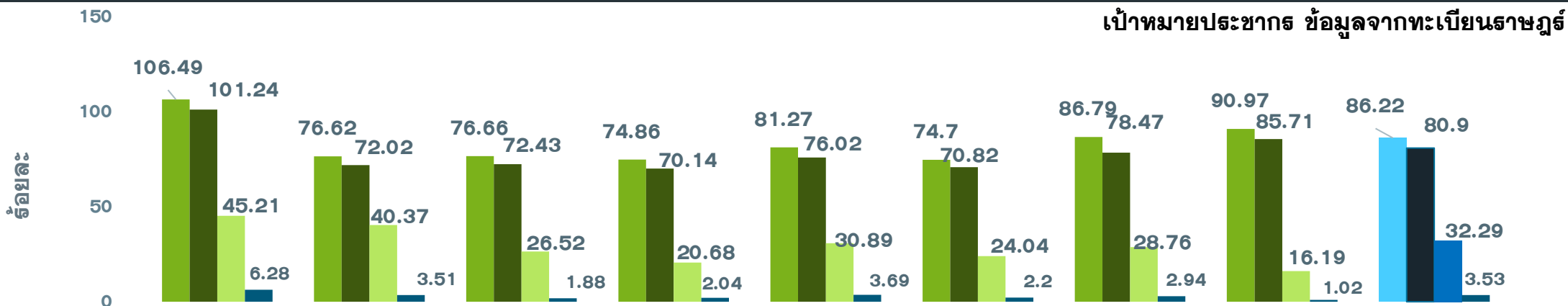
+ เพิ่มวันนี้
390



จำนวนผู้ได้รับวัคซีน จำแนกรายเข็มและชนิด วัคซีน	เข็มที่ 1					เข็มที่ 2					
	sinovac 	AstraZeneca 	Sinopharm 	Pfizer 	Moderna 	sinovac 	AstraZeneca 	Sinopharm 	Pfizer 	Moderna 	Johnson & Johnson
+เพิ่มขึ้นวานนี้ (โตล)	0	0	1	84	0	0	0	7	160	3	0
รวมรายใหม่ (ราย)	85					170					
ตั้งแต่วันที่ 1 เมษายน 2564	220,112	59,867	91,692	80,191	2,566	23,503	226,605	88,850	79,951	7,020	444
สะสม (ราย)	454,428					426,373					
จำนวนผู้ได้รับวัคซีน จำแนกรายเข็มและชนิด วัคซีน	เข็มที่ 3					เข็มที่ 4					
	sinovac 	AstraZeneca 	Sinopharm 	Pfizer 	Moderna 	sinovac 	AstraZeneca 	Sinopharm 	Pfizer 	Moderna 	
+เพิ่มขึ้นวานนี้ (โตล)	0	0	0	40	8	0	0	0	52	35	
รวมรายใหม่(ราย)	48					87					
ตั้งแต่วันที่ 1 เมษายน 2564	23	85,138	52	68,265	16,710	0	962	0	13,181	4,439	
สะสม (ราย)	170,188					18,582					

ร้อยละความครอบคลุมของการได้รับวัคซีน COVID-19 รายอำเภอ

ข้อมูล 3 มิ.ย.65



	หัวหิน	ปราณบุรี	300 ยอด	กุยบุรี	เมือง	ทับสะแก	บางพาน	พานน้อย	จังหวัด
ประชากรทั้งหมด	118,457	74,607	47,655	41,439	87,140	47,569	72,490	37,707	527,064
จำนวนโดสทั้งหมด เข็ม 1+2+3	307,068	143,636	84,580	69,504	167,195	81,702	142,777	73,109	1,069,571
จำนวนได้รับเข็ม 1	126,144	57,167	36,533	31,021	70,818	35,533	62,911	34,301	454,428
ร้อยละความครอบคลุม	106.49	76.62	76.66	74.86	81.27	74.70	86.79	90.97	86.22
จำนวนได้รับเข็ม 2 ครบเกณฑ์	119,926	53,729	34,515	29,065	66,245	33,687	56,886	32,320	426,373
ร้อยละความครอบคลุม	101.24	72.02	72.43	70.14	76.02	70.82	78.47	85.71	80.90
จำนวนได้รับเข็ม 3 กระตุ้น	53,554	30,122	12,636	8,571	26,917	11,435	20,848	6,105	170,188
ร้อยละความครอบคลุม	45.21	40.37	26.52	20.68	30.89	24.04	28.76	16.19	32.29
จำนวนได้รับเข็ม 4 กระตุ้น	7,444	2,618	896	847	3,215	1,047	2,132	383	18,582
ร้อยละความครอบคลุม	6.28	3.51	1.88	2.04	3.69	2.20	2.94	1.02	3.53

ผลงานการฉีดวัคซีน COVID-19 ตามกลุ่มเป้าหมาย จ.ประจวบคีรีขันธ์

ข้อมูล 3 มิ.ย.65

กลุ่มเป้าหมาย	เป้าหมาย	เข็มที่ 1 (คน)	+เพิ่ม	ร้อยละ	เข็มที่ 2 (คน)	+เพิ่ม	ร้อยละ	เข็มที่ 3 (คน)	+เพิ่ม	ร้อยละ	เข็มที่ 4 (คน)	+เพิ่ม	ร้อยละ
1. ผู้ที่มีอายุ 60 ปีขึ้นไป	101,373	62,606	3	61.76	60,337	1	59.52	26,729	8	26.37	1,135	14	1.12
2. ผู้ที่มีโรคประจำตัว 7 กลุ่ม	42,486	39,429	2	92.80	38,241	3	90.01	17,285	5	40.68	1,221	17	2.87
3. หญิงตั้งครรภ์	2,292	753	0	32.85	697	0	30.41	161	0	7.02	0	0	0.00
รวม 608	146,151	102,788	5	70.33	99,275	4	67.93	44,175	13	30.23	2,356	31	1.61
4. บุคลากรทางการแพทย์ฯ	5,839	6,054	0	103.68	6,034	0	103.34	5,734	0	98.20	4,614	1	79.02
5. อสม.	7,200	5,801	0	80.57	5,704	0	79.22	4,187	0	58.15	1,555	5	21.60
6. জনท.ด้านหน้า	12,725	15,297	0	120.21	15,205	0	119.49	11,658	0	91.61	3,472	13	27.28
7. ประชาชนทั่วไป 18-59 ปี	266,742	260,801	6	97.77	248,991	9	93.35	96,488	22	36.17	6,552	37	2.46
8. นักเรียน อายุ 12-17 ปี	41,266	35,541	2	86.13	32,956	6	79.86	7,593	13	18.40	25	0	0.06
9. เด็กอายุ 5-11 ปี	47,141	27,976	72	59.35	18,005	151	38.19	0	0	0	0	0	0

เข้าสู่โรคประจำถิ่น

1

ประชาชน 2U

- Universal Prevention
- Universal Vaccination

2

สถานประกอบการ

เช่น โรงเรียน สถานที่ทำงาน

- Covid Free Setting
- ยกเลิก ตรวจวัดอุณหภูมิ
จำกัดการเดินทางข้ามพื้นที่
ตรวจ ATK เมื่อมีอาการ
หรือสงสัยติดเชื้อ

3

กระทรวงสาธารณสุข

3 พอ

- เตียงเพียงพอ สำหรับผู้ป่วยโควิด
และผู้ป่วยโรคทั่วไป
- ยา / วัคซีน เพียงพอ
- หมอ พอ

4

โรงพยาบาล

COVID ward ปรับเป็น
หอผู้ป่วยโรคติดเชื้อ
ระบบทางเดินหายใจทั่วไป