



ศูนย์ปฏิบัติการภาวะฉุกเฉินด้านการแพทย์และสาธารณสุข สำนักงานสาธารณสุขจังหวัดพระนครศรีอยุธยา กรณี โรคติดเชื้อไวรัสโคโรนา 2019

ฉบับที่ 838 EOC ครั้งที่ 431 วันที่ 6 มิถุนายน 2565

VUCA



V

Vaccine

ฉีดวัคซีนเพิ่มภูมิคุ้มกัน
ลดป่วยหนัก ลดเสียชีวิต



U

Universal Prevention

ป้องกันตนเองกับทุกคน
ทุกที่ ทุกเวลา



C

COVID Free Setting

สถานที่ปลอดภัย
ผู้ให้บริการฉีดวัคซีนครบ
ตรวจ ATK ประจำ



A

Antigen Test Kit

ตรวจด้วย ATK เมื่อมีความเสี่ยง
หรือมีอาการคล้ายไข้หวัด



รายงานสถานการณ์ COVID-19 ประจวบคีรีขันธ์

ประจวบคีรีขันธ์ ตั้งแต่ 1 ม.ค.-6 มิ.ย.2565

รายใหม่วันนี้

+8

ในจังหวัด 8 นอกจังหวัด 0

ผู้ป่วยยืนยันสะสม

23,547

รักษาหาย/ออกจากรพ.

23,425

+72 (99.5%)

เสียชีวิต

98(+0)

(0.12%) จาก PCR+ATK

ผลงานการฉีดวัคซีน



รวมฉีดเพิ่ม

0 โดส

รวมฉีดแล้ว 1,069,571 โดส

ระบบเฝ้าระวังฯ

8

ระบบเฝ้าระวังและ

บริการสะสม **23,179**

เรือนจำ

0

เรือนจำสะสม

17

หลบหนีเข้าเมือง

0

หลบหนีเข้าเมืองสะสม

217

ติดจากต่างประเทศ

0

ติดจากต่างประเทศสะสม

134



การใช้เตียงรักษาผู้ป่วยใน รพ.

ทั้งหมด ใช้ไป คงเหลือ อัตราครองเตียง

662

79

583

11.9

ระดับเตียงตามความรุนแรงของโรค

สาย

ระดับ

1

(ไม่มีอาการ/อาการเล็กน้อย)

39

ระดับ

1

(อาการปานกลาง)

26

ระดับ

2.1

(ใช้ oxygen low flow)

8

อัตราครองเตียงระดับ 2-3

ระดับ

2.2

(ใช้ oxygen high flow)

8.5%

2

ระดับ

3

(ใส่ท่อ & เครื่องช่วยหายใจ)

4

จำนวนผู้ป่วยยืนยันสะสมตั้งแต่ปี 2563

ป่วย

44,259

รักษาหาย

43,519

เสียชีวิต

217

ตรวจ ATK พบเชื้อวันนี้

108

จำนวนผู้ป่วยเข้าข่ายสะสม

57,567



รักษา CI 5 สาย

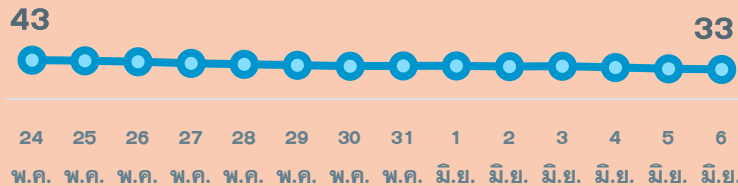


รักษา HI 556 สาย

สถานการณ์ COVID-19 จ.ประจวบคีรีขันธ์

ผู้ติดเชื้อ ผู้ป่วยปอดอักเสบ ผู้ป่วยใส่ท่อหายใจ และผู้เสียชีวิต

ผู้ติดเชื้อรายวัน (เฉลี่ย 14 วัน)



ผู้ป่วยปอดอักเสบ (ใช้ oxygen)



*จำนวนผู้ป่วยปอดอักเสบและใส่ท่อช่วยหายใจที่รักษาอยู่

ผู้ป่วยเสียชีวิตจาก COVID




*รายงานตามวันที่เสียชีวิต

สรุปข้อมูลผู้เสียชีวิต COVID-19 ของ จ.ประจวบคีรีขันธ์ ตั้งแต่ 1 ม.ค.65

ลักษณะทางระบาดวิทยาผู้เสียชีวิต จำนวน 98 ราย (เสียชีวิตก่อนได้รับการรักษาในโรงพยาบาล 16 ราย)

เพศ



47 ราย 51 ราย

อายุ

อายุสูงสุด 100 ปี
 อายุน้อยสุด 1 ปี
 อายุเฉลี่ย 75.5 ปี
 ค่ากลาง 79 ปี
 กลุ่มอายุ 81-90 ปี เสียชีวิตมากที่สุด 34 ราย

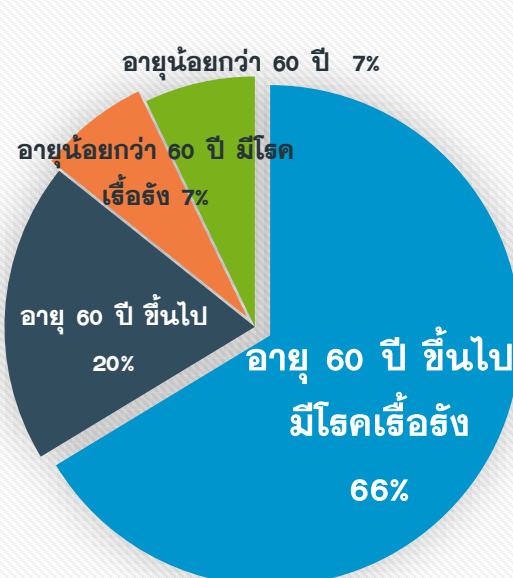
ที่อยู่ผู้เสียชีวิต

หัวหิน	32
ปราณบุรี	12
สามร้อยยอด	4
กุยบุรี	
เมือง	22
ทับสะแก	10
บางสะพาน	14 (+1)
บางสะพานน้อย	4

สัญชาติ

ไทย 94 ราย
 อังกฤษ 2 ราย
 อเมริกัน 1 ราย
 เมียนมา 1 ราย

โรคประจำตัว/ปัจจัยเสี่ยงต่อความรุนแรงของโรค



60 ปี+ มีโรคเรื้อรัง	60 ปี+ ไม่มีโรคเรื้อรัง	<60 ปี มีโรคเรื้อรัง
65(66%)	19(20%)	7(7%)

รวม 91 ราย ร้อยละ 92.9

โรคเรื้อรังที่พบ ไตเรื้อรัง(23) โรคหัวใจและหลอดเลือด(13) เบาหวาน(16) ปอดอุดกั้นเรื้อรัง(11) มะเร็ง(6) หลอดเลือดสมอง(3) อ้วนน้ำหนักเกิน(2)

ปัจจัยอื่นที่พบ ไม่มีประวัติโรคเรื้อรัง 11 พิการทางสมอง 1 ต้มสุรา 1 สูบบุหรี่ 3 ติดเตียง 6 จิตเวช 1 SLE 1

ค่ากลางระยะเวลา (วันที่ทราบผล-วันที่เสียชีวิต) 5 วัน

นานสุด 21 วัน เสียชีวิตก่อนรักษา 16 ราย, 1-5 วัน 40 ราย, 6-10 วัน 21 ราย, 11-15 วัน 15 ราย, มากกว่า 15 วัน 6 ราย

แนวโน้มจำนวนผู้เสียชีวิตรายเดือน



ม.ค.65 3 ก.พ.65 7 มี.ค.65 22 เม.ย.65 48 พ.ค.-65 18

ปัจจัยเสี่ยงต่อการติดเชื้อ

สัมผัสญาติ/บุคคลในครอบครัว 41 ราย
 สัมผัสเพื่อน/ที่ทำงาน/พบ.พบเชื้อ 3 ราย
 เดินทางไปพื้นที่ชุมชนพื้นที่เสี่ยง 54 ราย

ประวัติการได้รับวัคซีน COVID-19

ไม่ได้รับ 69 ราย ได้รับวัคซีน 29 ราย*





*ได้รับ 1 เข็ม 5 ราย
 *ได้รับ 2 เข็ม 19 ราย
 *ได้รับ 3 เข็ม 5 ราย

สรุปข้อมูลผู้เสียชีวิต COVID-19 เปรียบเทียบประสิทธิภาพได้รับวัคซีน

ข้อมูล 1 ม.ค.-4 มิ.ย.65

ประวัติ วัคซีน	อายุมากกว่า 60 ปี มีโรคเรื้อรัง	อายุมากกว่า 60 ปี	อายุน้อยกว่า 60 ปี มีโรคเรื้อรัง	อายุน้อยกว่า 60 ปี	รวม	ร้อยละ
ไม่ได้รับ	45	16	3	5	69	70.4%
1 เข็ม	4	0	1	0	5	5.1%
2 เข็ม	12	3	3	1	19	19.4%
3 เข็ม	4	0	0	1	5	5.1%
รวม	65	19	7	7	98	100.0%

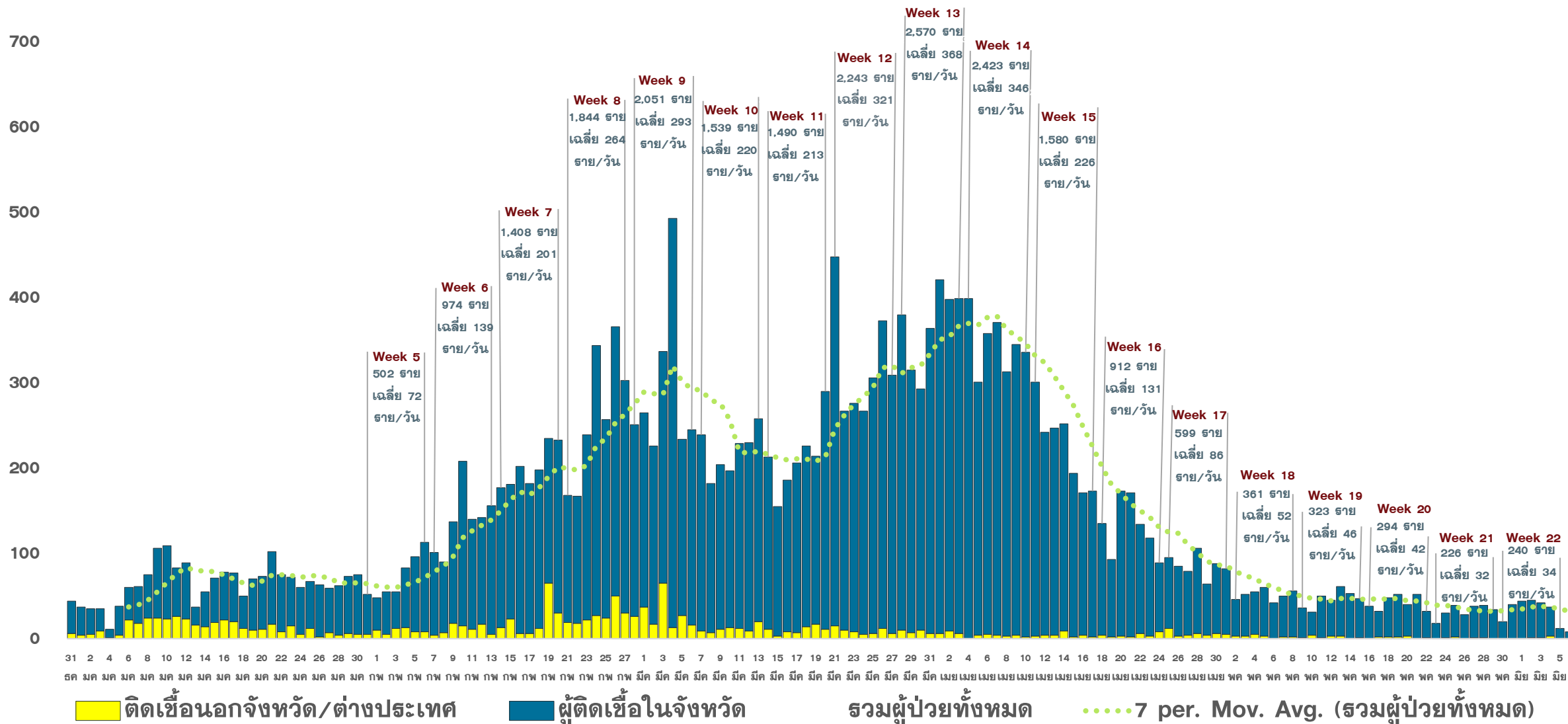
วัคซีนสามารถป้องกันผู้สูงอายุเสียชีวิตจากโควิด 19 ได้ผลดีมาก จ.ประจวบคีรีขันธ์

ประวัติวัคซีน	จำนวน (คน)	จำนวนเสียชีวิต (คน)	อัตราเสียชีวิต (ต่อจำนวน 10,000 คน)	วัคซีนป้องกันการ เสียชีวิต
ไม่ได้รับวัคซีน	19126	61	31.9	
1 เข็ม 	4783	4	8.4	
2 เข็ม 	33749	15	4.4	เสียชีวิตลดลง 7.3 เท่า
3 เข็ม 	28935	4	1.4	เสียชีวิตลดลง 22.8 เท่า
4 เข็ม 	1383	0	0	ไม่พบผู้เสียชีวิต
รวม	87976	84	9.5	

หมายเหตุ: ข้อมูลผู้สูงอายุเสียชีวิต 84 ราย ระหว่างวันที่ 1 ม.ค.-4 มิ.ย. 65 (ข้อมูลการรับวัคซีน Coverage)

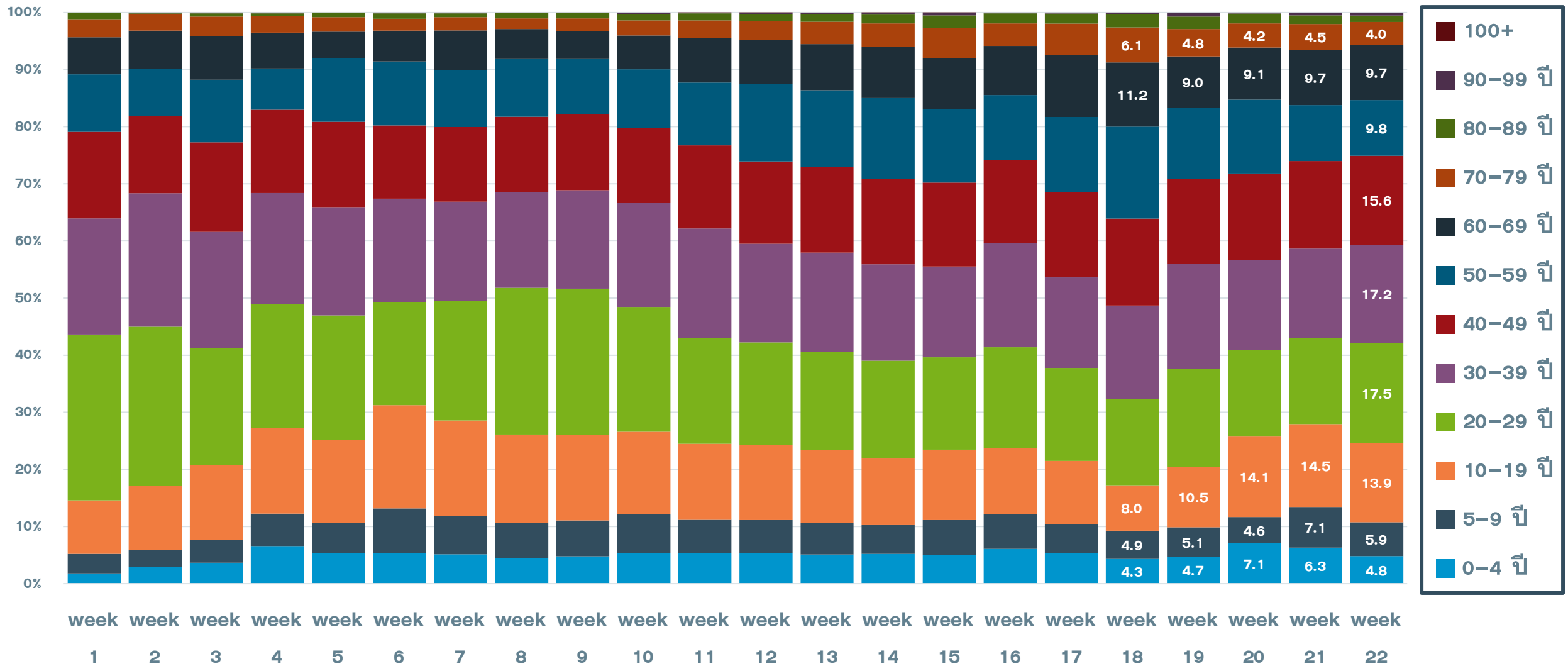
แนวโน้มการพบผู้ป่วยยืนยัน COVID-19 ตามวันที่รายงาน จ.ประจวบคีรีขันธ์

ณ 6 มิ.ย.65



สัดส่วนกลุ่มอายุผู้ป่วย COVID-19 (ATK+PCR) รายสัปดาห์ จ.ประจวบคีรีขันธ์

ข้อมูล 1 ม.ค.-6 มิ.ย.65



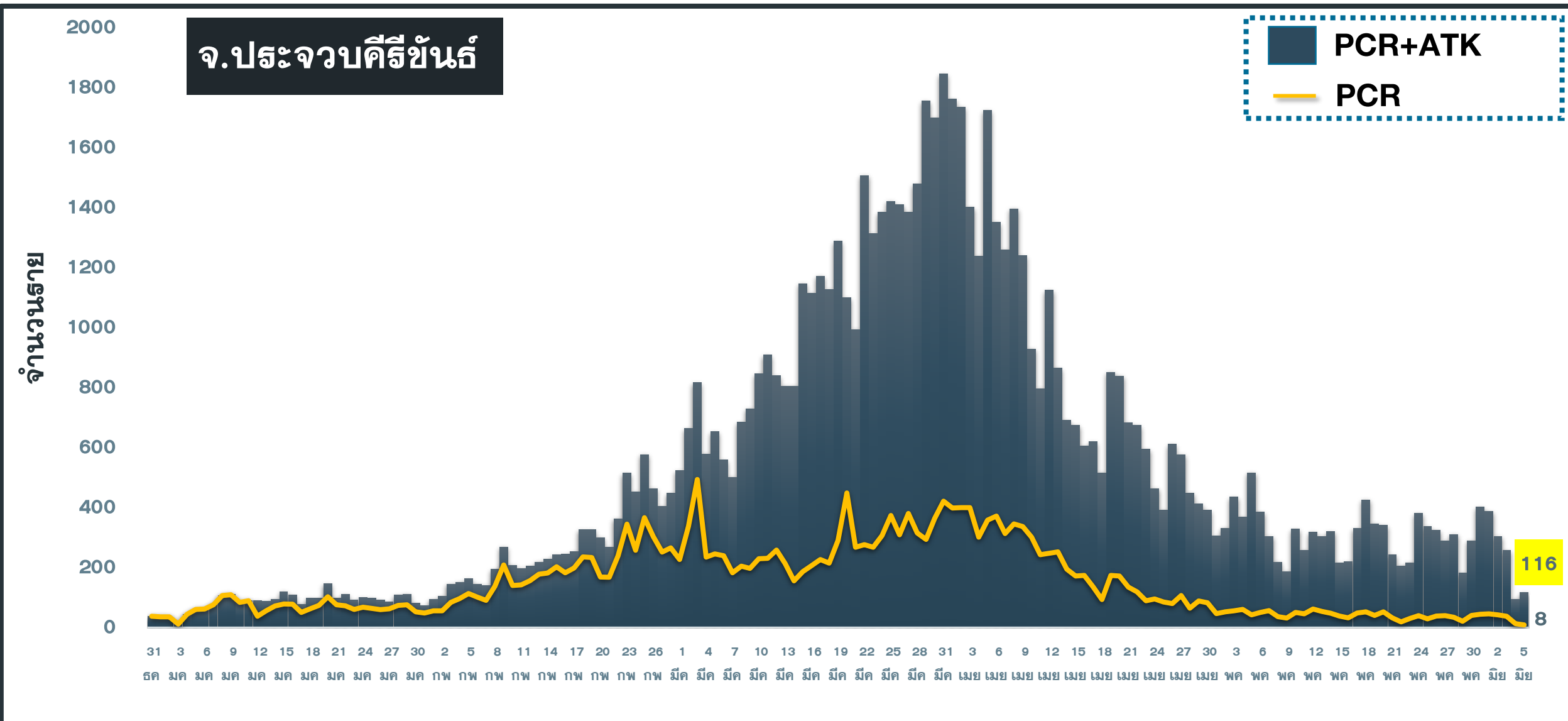
จำนวนผู้ป่วยยืนยัน COVID-19 รายอำเภอ จ.ประจวบคีรีขันธ์ ตามวันที่รายงาน

ข้อมูล 6 มิ.ย.65

อำเภอ	1 ม.ค.-29 พ.ค.	30 พ.ค.	31 พ.ค.	1 มิ.ย.	2 มิ.ย.	3 มิ.ย.	4 มิ.ย.	5 มิ.ย.	รวม	เฉลี่ย 7 วัน ย้อนหลัง
หัวหิน	6,490	1	9	10	6	5	5	2	6,528	5
ปราณบุรี	3,282	0	0	0	2	1	2	0	3,287	1
สามร้อยยอด	2,453	6	4	2	1	2	0	2	2,470	2
กุยบุรี	1,039	0	0	2	0	1	2	1	1,045	1
เมือง	5,314	24	22	26	26	15	1	3	5,431	17
ทับสะแก	1,457	2	3	3	2	3	1	0	1,471	2
บางสะพาน	1,818	5	5	2	4	9	1	0	1,844	4
บางพานน้อย	1,098	2	1	0	1	1	0	0	1,103	1
เรือนำ	17	0	0	0	0	0	0	0	17	0
หลบหนีเข้าเมือง	217	0	0	0	0	0	0	0	217	0
ต่างประเทศ	134	0	0	0	0	0	0	0	134	0
รวม	23,319	40	44	45	42	37	12	8	23,547	33

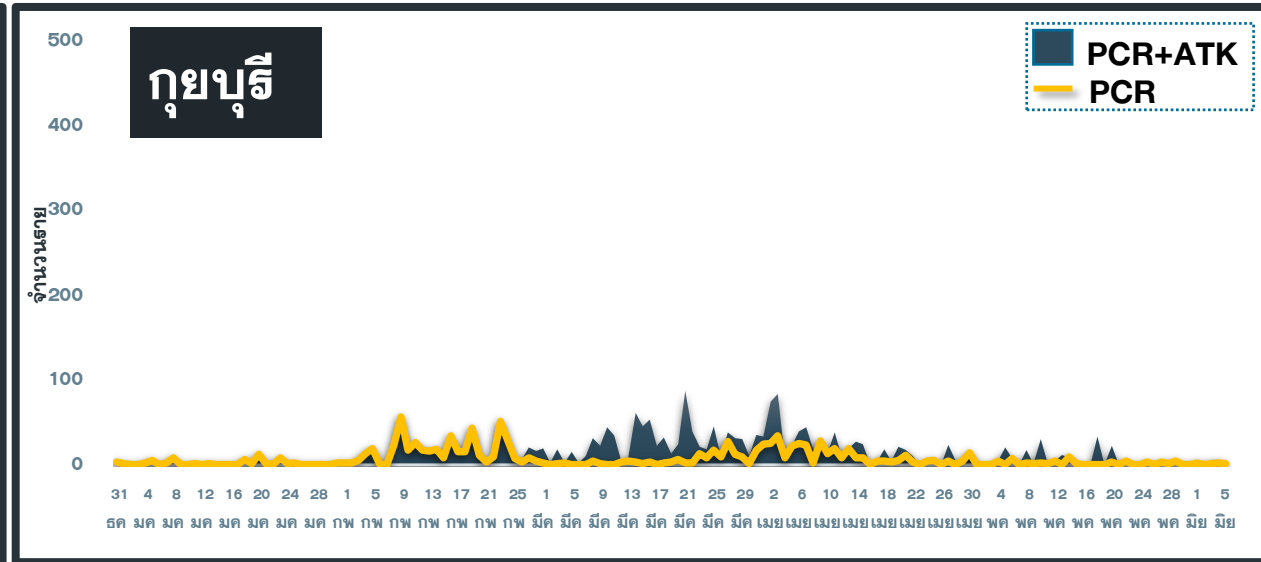
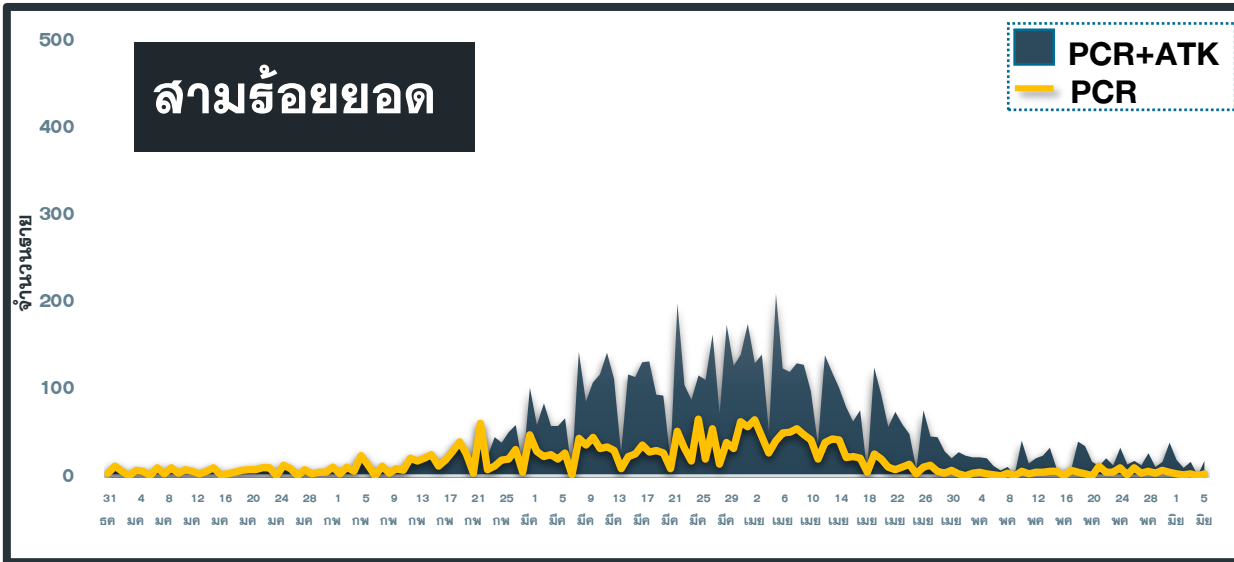
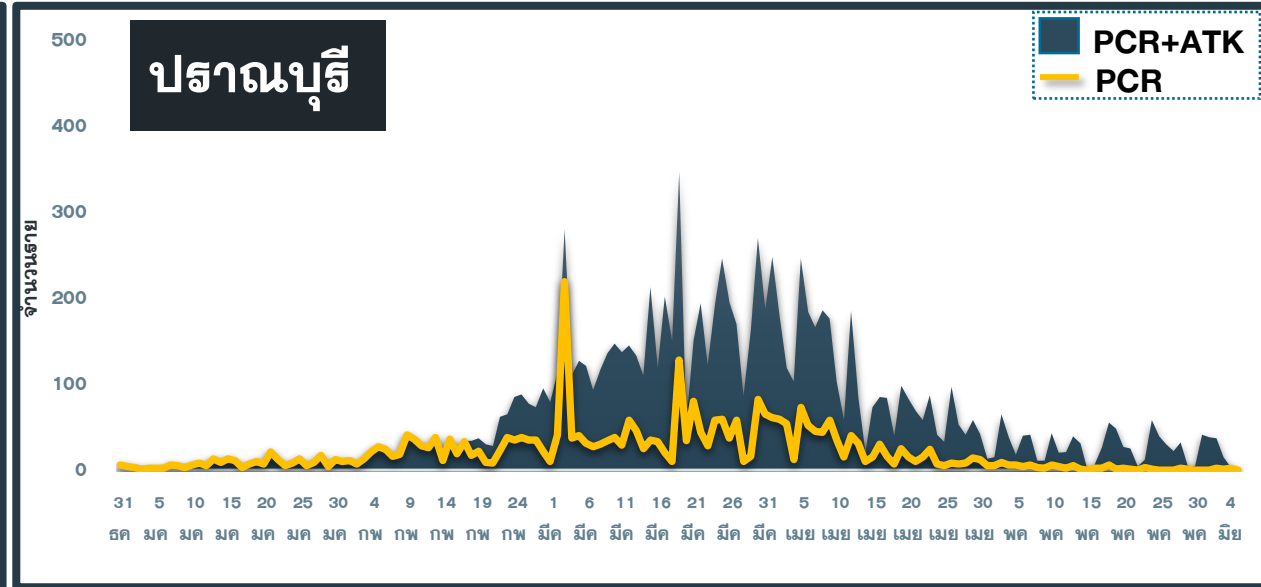
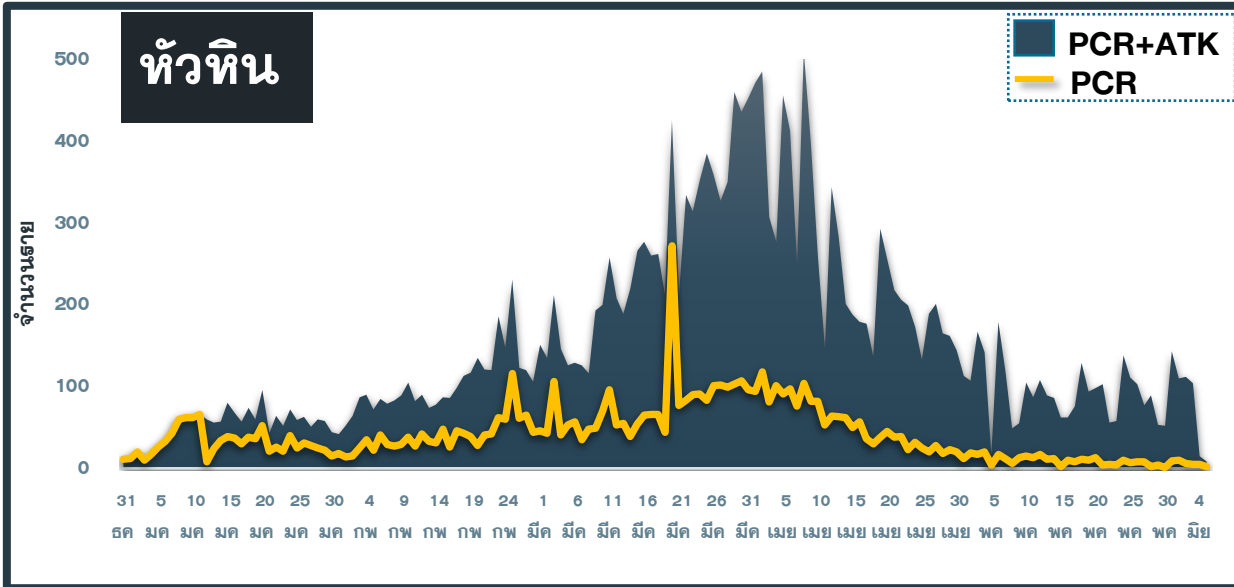
แนวโน้มผู้ป่วย COVID-19 ตามวันที่รายงาน จ.ประจวบคีรีขันธ์

ข้อมูล 6 มิ.ย.65



แนวโน้มผู้ป่วย COVID-19 ตามวันที่รายงาน จ.ประจวบคีรีขันธ์

ข้อมูล 6 มิ.ย.65



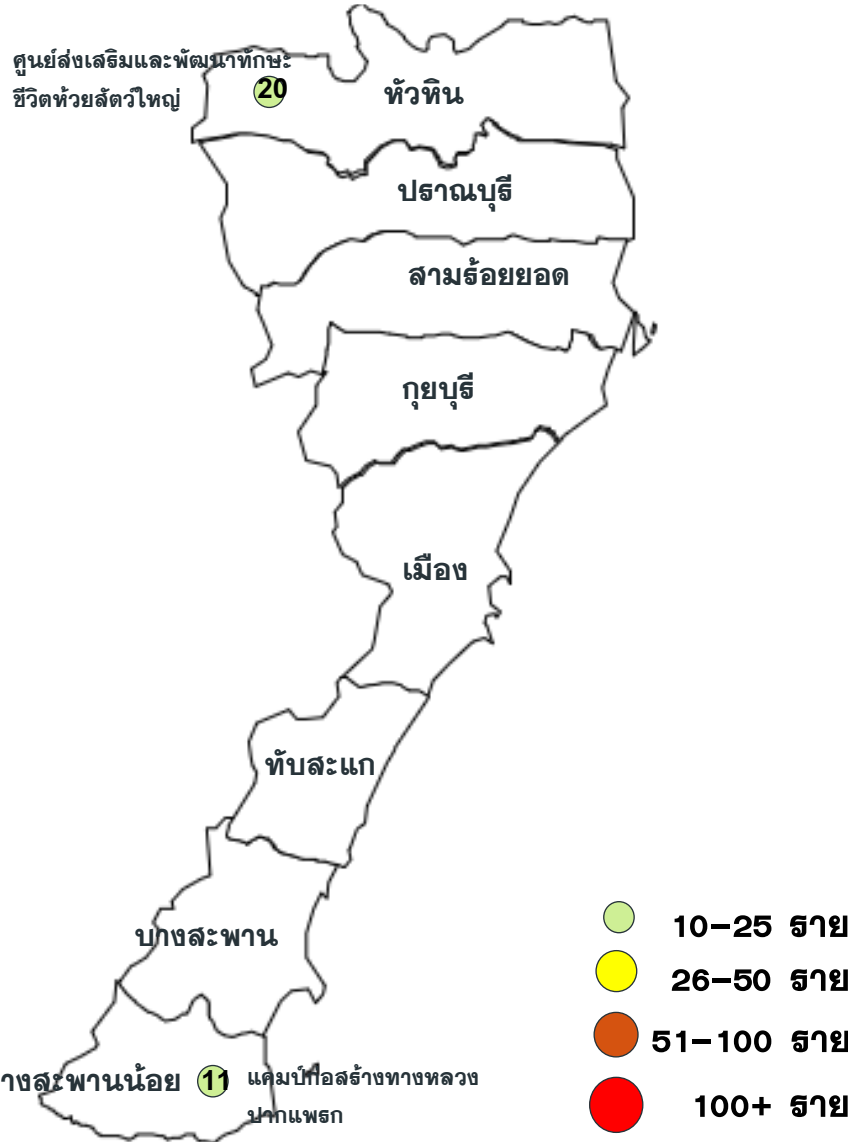
คลังเตอร์สะสมของพบ COVID-19 ตั้งแต่ 1 ม.ค-6 มิ.ย.65 จ.ประจวบคีรีขันธ์

อำเภอ	จำนวน Cluster สะสม (10 ทราย+)	ควบคุมได้ ภายใน 28 วัน	ร้อยละที่ ควบคุม ได้	Cluster ควบคุมไม่ได้ ใน 28 วัน	จำนวน Cluster ที่พบผู้ป่วยรายสุดท้าย อยู่ในช่วง 14 วัน ก่อนหน้า				
					จำนวน	ควบคุมได้ ภายใน 14 วัน	ร้อยละ	เกิน 14 วัน ไม่ถึง 28 วัน	เกิน 28 วัน
หัวหิน	24	22	91.7	ตลาดฉัตรไชย ธง สับปะรดกระป๋อง หนองพลับ	1	1	100.0	0	0
ปราณบุรี	11	10	90.9	ธง.น้ำตาล ปราณบุรี	0	0	0.0	0	0
สามร้อยยอด	15	14	93.3	โรงงานญี่ปุ่น	0	0	0.0	0	0
กุยบุรี	3	3	100.0	-	0	0	0.0	0	0
เมือง	6	6	100.0	-	0	0	0.0	0	0
ทับสะแก	13	13	100.0	-	0	0	0.0	0	0
บางสะพาน	15	15	100.0	-	0	0	0.0	0	0
บางพานน้อย	11	11	100.0	-	1	1	100.0	0	0
รวม	98	94	95.9	4	2	2	100.0	0	0

แผนที่แสดงคลัสเตอร์ COVID-19 ในจังหวัดประจวบคีรีขันธ์

ข้อมูล 6 มิ.ย.65

คลัสเตอร์ที่พบผู้ป่วยในช่วง 14 วันล่าสุด



คลัสเตอร์ (PCR+ATK)	ประเภท	จำนวนผู้ป่วย	ผป.ตายสุดท้าย
แคมป์ก่อสร้างทางหลวง หมู่ 4 ต.ปากแพรง	แคมป์ คนงาน	11	30 พค
ศูนย์ส่งเสริมและพัฒนาทักษะชีวิตห้วยสัตว์ใหญ่	หน่วยงาน ราชการ	20	1 มิย

จำนวนทั้งหมด 2 คลัสเตอร์

ประเภทสถานที่/กิจกรรม

แคมป์คนงาน 1 แห่ง

หน่วยงานราชการ 1 แห่ง

แนวโน้มผู้ป่วย COVID-19 กลุ่ม HCW จ.ประจวบคีรีขันธ์ ตามวันที่รายงาน

ข้อมูล 6 มิ.ย.65

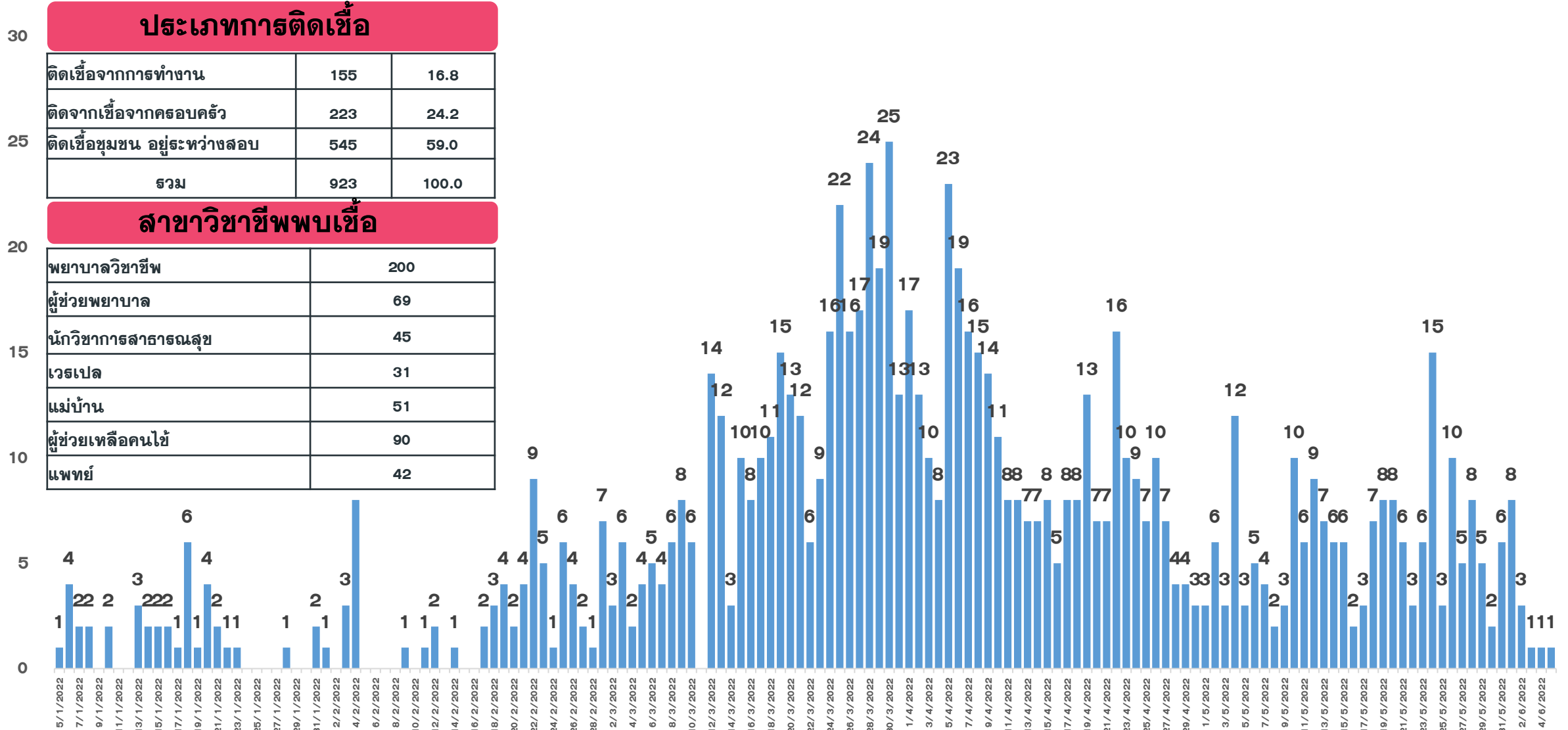
ประเภทการติดเชื้อ

ติดเชื้อจากการทำงาน	155	16.8
ติดจากเชื้อจากครอบครัว	223	24.2
ติดเชื้อชุมชน อยู่ระหว่างสอบสวน	545	59.0
รวม	923	100.0

สาขาวิชาชีพพบเชื้อ

พยาบาลวิชาชีพ	200
ผู้ช่วยพยาบาล	69
นักวิชาการสาธารณสุข	45
เวรเปล	31
แม่บ้าน	51
ผู้ช่วยเหลือคนไข้	90
แพทย์	42

จำนวนราย



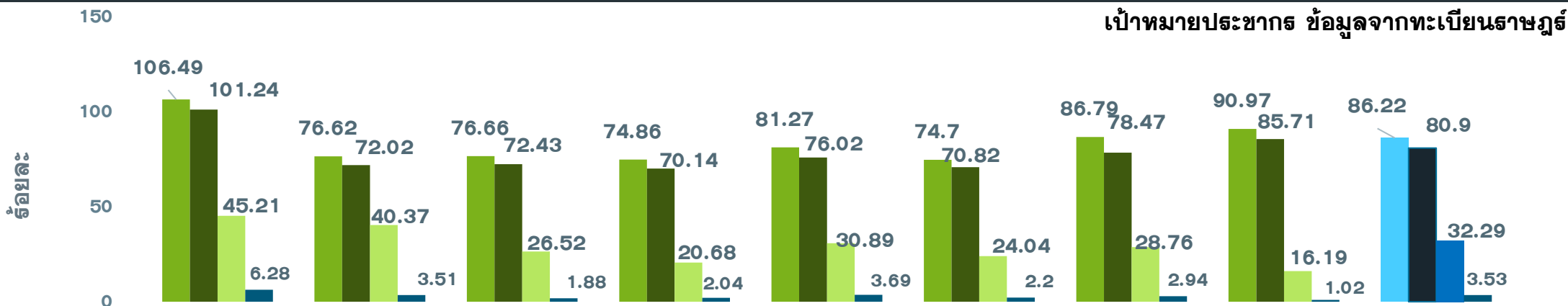
จำนวนผู้ป่วย COVID-19 กลุ่ม HCW จ.ประจวบคีรีขันธ์ ตามวันที่รายงาน

ข้อมูล 6 มิ.ย.65

หน่วยงาน	ณ.สะสม ตั้งแต่ ม.ค.	จำนวนผู้ป่วย						เฉลี่ย 7 วัน	
		30 พ.ค.	31 พ.ค.	1 มิ.ย.	2 มิ.ย.	3 มิ.ย.	4 มิ.ย.		5 มิ.ย.
รพ.หัวหิน	278		2	4	1				2
รพ.ปราณบุรี	70			1					1
รพ.สามร้อยยอด	66	1	1					1	1
รพ.กุยบุรี	2								0
รพ.ประจวบคีรีขันธ์	146			1	1		1		1
รพ.ทับสะแก	41	1	1	1		1			1
รพ.บางสะพาน	78								0
รพ.บางสะพานน้อย	38		1						1
รพ.ค่ายระนอง	6								0
รพ.กรุงเทพ-หัวหิน	62			1					1
รพ.ซานเปาโล	31								0
สสอ.	6								0
รพ.สต.	88		1						1
สสจ.	11				1				1
รวม	923	2	6	8	3	1	1	1	3

ร้อยละความครอบคลุมของการได้รับวัคซีน COVID-19 รายอำเภอ

ข้อมูล 3 มิ.ย.65



	หัวหิน	ปราณบุรี	300 ยอด	กุยบุรี	เมือง	ทับสะแก	บางพาน	พานน้อย	จังหวัด
ประชากรทั้งหมด	118,457	74,607	47,655	41,439	87,140	47,569	72,490	37,707	527,064
จำนวนโดสทั้งหมด เข็ม 1+2+3	307,068	143,636	84,580	69,504	167,195	81,702	142,777	73,109	1,069,571
จำนวนได้รับเข็ม 1	126,144	57,167	36,533	31,021	70,818	35,533	62,911	34,301	454,428
ร้อยละความครอบคลุม	106.49	76.62	76.66	74.86	81.27	74.70	86.79	90.97	86.22
จำนวนได้รับเข็ม 2 ครบเกณฑ์	119,926	53,729	34,515	29,065	66,245	33,687	56,886	32,320	426,373
ร้อยละความครอบคลุม	101.24	72.02	72.43	70.14	76.02	70.82	78.47	85.71	80.90
จำนวนได้รับเข็ม 3 กระตุ้น	53,554	30,122	12,636	8,571	26,917	11,435	20,848	6,105	170,188
ร้อยละความครอบคลุม	45.21	40.37	26.52	20.68	30.89	24.04	28.76	16.19	32.29
จำนวนได้รับเข็ม 4 กระตุ้น	7,444	2,618	896	847	3,215	1,047	2,132	383	18,582
ร้อยละความครอบคลุม	6.28	3.51	1.88	2.04	3.69	2.20	2.94	1.02	3.53

ผลงานการฉีดวัคซีน COVID-19 ตามกลุ่มเป้าหมาย จ.ประจวบคีรีขันธ์

ข้อมูล 3 มิ.ย.65

กลุ่มเป้าหมาย	เป้าหมาย	เข็มที่ 1 (คน)	+เพิ่ม	ร้อยละ	เข็มที่ 2 (คน)	+เพิ่ม	ร้อยละ	เข็มที่ 3 (คน)	+เพิ่ม	ร้อยละ	เข็มที่ 4 (คน)	+เพิ่ม	ร้อยละ
1. ผู้ที่มีอายุ 60 ปีขึ้นไป	101,373	62,606	3	61.76	60,337	1	59.52	26,729	8	26.37	1,135	14	1.12
2. ผู้ที่มีโรคประจำตัว 7 กลุ่ม	42,486	39,429	2	92.80	38,241	3	90.01	17,285	5	40.68	1,221	17	2.87
3. หญิงตั้งครรภ์	2,292	753	0	32.85	697	0	30.41	161	0	7.02	0	0	0.00
รวม 608	146,151	102,788	5	70.33	99,275	4	67.93	44,175	13	30.23	2,356	31	1.61
4. บุคลากรทางการแพทย์ฯ	5,839	6,054	0	103.68	6,034	0	103.34	5,734	0	98.20	4,614	1	79.02
5. อสม.	7,200	5,801	0	80.57	5,704	0	79.22	4,187	0	58.15	1,555	5	21.60
6. জনท.ด้านหน้า	12,725	15,297	0	120.21	15,205	0	119.49	11,658	0	91.61	3,472	13	27.28
7. ประชาชนทั่วไป 18-59 ปี	266,742	260,801	6	97.77	248,991	9	93.35	96,488	22	36.17	6,552	37	2.46
8. นักเรียน อายุ 12-17 ปี	41,266	35,541	2	86.13	32,956	6	79.86	7,593	13	18.40	25	0	0.06
9. เด็กอายุ 5-11 ปี	47,141	27,976	72	59.35	18,005	151	38.19	0	0	0	0	0	0

เร่งรัดการรายงานข้อมูลผู้ป่วย ผู้ติดเชื้อและผู้เสียชีวิตจากโรคติดเชื้อไวรัสโคโรนา 2019 (COVID-19) ในฐานข้อมูล COVID CASE REPORT (CCR) ผ่านระบบ Application Program Interface (API)

ตั้งแต่ 1 มิ.ย.65 ปรับรูปแบบการรายงานผู้ป่วย โดยให้โรงพยาบาลเพิ่ม Function เชื่อมต่อกับระบบ Application Program Interface (API) ในระบบปฏิบัติการฐานข้อมูลของโรงพยาบาล

ความครอบคลุมของโรงพยาบาลที่ผ่าน API รายจังหวัด

ความครอบคลุม (%)	จังหวัด			
	เหนือ	กลาง	คอ./น.	ใต้
> 50% (53 จังหวัด)	เชียงราย น่าน พะเยา แพร่ แม่ฮ่องสอน ลำปาง ลำพูน ตาก พิจิตรโลก เพชรบูรณ์ สุโขทัย อุตรดิตถ์ กำแพงเพชร ชัยนาท พิจิตร นครสวรรค์ อุทัยธานี	นครนายก ปทุมธานี อุดรธานี สระบุรี สิงห์บุรี อ่างทอง กาญจนบุรี นครปฐม ประจวบคีรีขันธ์ จันทบุรี ชลบุรี ตราด สมุทรปราการ สระแก้ว	กาฬสินธุ์ ร้อยเอ็ด นครพนม เลย หนองคาย หนองบัวลำภู อุตรดิตถ์ ชัยภูมิ บุรีรัมย์ สุรินทร์ มุกดาหาร ยโสธร อำนาจเจริญ อุบลราชธานี	ชุมพร นครศรีธรรมราช สุราษฎร์ธานี ตรัง นราธิวาส ปัตตานี ยะลา สงขลา สตูล
> 25% - 50% (18 จังหวัด)		นนทบุรี ลพบุรี เพชรบุรี ราชบุรี	สกลนคร ขอนแก่น มหาสารคาม นครราชสีมา	กระบี่ ภูเก็ต ระนอง พังงา
> 0 - 25% (5 จังหวัด)	เชียงใหม่	สุพรรณบุรี	บึงกาฬ ศรีสะเกษ	
ไม่มีรายงาน	-	-	-	4/6

สสจ.	รพ.ที่ไม่รายงาน (สังกัดสธ.)	รพ.ที่ไม่รายงาน (เอกชน)	รพ.ที่ไม่รายงาน (ค่าย/มหาลัย/นอกสธ.)
จังหวัด ประจวบคีรีขันธ์	รพ.ประจวบคีรีขันธ์ รพ.หัวหิน รพ.สามร้อยยอด รพ.กุยบุรี	รพ.กรุงเทพหัวหิน รพ.ซานเปาโลหัวหิน	รพ.ค่ายธนระริชต์

การเตรียมความพร้อมระบบรายงานผู้ป่วย (ชุดคำสั่งโปรแกรม Code/ตัวแปรที่กำหนด)

❖ กรณีใช้ระบบปฏิบัติการ รพ. ด้วย HOSxP ให้อัปเดตเวอร์ชันล่าสุด

และรายงานข้อมูลผู้ป่วยโควิดผ่าน API* ของระบบ COVID-Case Report (CCR)

❖ สำหรับโรงพยาบาลที่ใช้ระบบอื่น ให้พัฒนาโปรแกรมเพิ่มเติม

ร่วมกับผู้พัฒนาของระบบนั้นๆ ให้สามารถส่งข้อมูลผู้ป่วยตามมาตรฐาน API* ที่กำหนด



แนวทางการรายงาน

COVID-19 positive

ตรวจจากผู้ป่วย

ไม่มีอาการตามเกณฑ์นิยาม

มีอาการตามเกณฑ์นิยาม

วินิจฉัยเป็น COVID-19*

- U07.1 กรณี PCR +
- U07.2 กรณี ATK +

ลงข้อมูลใน API-EPIDEM

ว่าไม่มีอาการ

วินิจฉัยเป็น COVID-19

- U07.1 กรณี PCR + และ/หรือ ATK +
- ร่วมกับ รหัสภาวะโรคอื่นด้วย เช่น ปอดอักเสบ อาการทางเดินหายใจ

ผลการรักษา

ตาย

หาย

ตรวจจากผู้เสียชีวิต

เหตุตาย

เสียชีวิตด้วยสาเหตุจากโรค
โควิด 19 (Pneumonia,
ARDS, etc.)

ลงรหัส

(รหัสภาวะโรค เช่น J +
U07.1)

ผู้ที่ตรวจพบเชื้อไวรัส
โคโรนา 2019 แต่เสียชีวิต
จากสาเหตุอื่น/โรคอื่น

ลงรหัสตามเหตุตายจริงเป็นหลัก
และลงรหัส

- U07.1 เป็นเหตุร่วม กรณี PCR +
- U07.2 เป็นเหตุร่วม กรณี ATK +

*ไม่รายงานในสถานการณ์ประจำสัปดาห์

*ไม่รายงานในสถานการณ์ประจำสัปดาห์

หรือ

- ทำ dead care conference ก่อนสรุป
- นับเป็นเสียชีวิตจาก COVID-19



วัคซีนโควิด 19

เรื่องที่เราต้องรู้



สถานการณ์โควิด 19 ของไทยดีขึ้น
เพราะทุกคน**ร่วมมือกันรับวัคซีน**



ฉีดวัคซีนแล้ว ถึงจะติดเชื้อ
โอกาส**ป่วยหนักและเสียชีวิตจะน้อย**



ฉีด 2 เข็มแล้ว **ต้องฉีดเข็มกระตุ้น**
จะป้องกันป่วยหนักและเสียชีวิตได้เกือบ 100%



อย่าปล่อยให้ชีวิตมีความเสี่ยง
รับการฉีดวัคซีนทุกเข็ม ได้ที่ รพ.สต.ใกล้บ้าน

แล้วเราจะผ่านวิกฤตโควิด 19 ไปด้วยกัน

