



# ศูนย์ปฏิบัติการภาวะฉุกเฉินด้านการแพทย์และสาธารณสุข สำนักงานสาธารณสุขจังหวัดพระจวบคีรีขันธ์ กรณี โรคติดเชื้อไวรัสโคโรนา 2019

ฉบับที่ 839 EOC ครั้งที่ 431 วันที่ 7 มิถุนายน 2565

## VUCA



V

### Vaccine

ฉีดวัคซีนเพิ่มภูมิคุ้มกัน  
ลดป่วยหนัก ลดเสียชีวิต



U

### Universal Prevention

ป้องกันตนเองกับทุกคน  
ทุกที่ ทุกเวลา



C

### COVID Free Setting

สถานที่ปลอดภัย  
ผู้ให้บริการฉีดวัคซีนครบ  
ตรวจ ATK ประจำ



A

### Antigen Test Kit

ตรวจด้วย ATK เมื่อมีความเสี่ยง  
หรือมีอาการคล้ายไข้หวัด



# รายงานสถานการณ์ COVID-19 ประจวบคีรีขันธ์

## ประจวบคีรีขันธ์ ตั้งแต่ 1 ม.ค.-7 มิ.ย.2565

รายใหม่วันนี้

**+41**

ในจังหวัด 41 นอกจังหวัด 0

ผู้ป่วยยืนยันสะสม

**23,588**

รักษาหาย/ออกจากรพ.

**23,432**

+7 (99.3%)

เสียชีวิต

**98(+0)**

(0.12%) จาก PCR+ATK

ผลงานการฉีดวัคซีน



รวมฉีดเพิ่ม +107 โดส

รวมฉีดแล้ว 1,070,461 โดส

ระบบเฝ้าระวังฯ

**41**

ระบบเฝ้าระวังและ

บริการสะสม **23,220**



การใช้เตียงรักษาผู้ป่วยใน รพ.

ทั้งหมด

ไข้ไป

คงเหลือ

อัตราครองเตียง

285

58

227

20.4

เรือนจำ

**0**

เรือนจำสะสม

**17**

หลบหนีเข้าเมือง

**0**

หลบหนีเข้าเมืองสะสม

**217**

ติดจากต่างประเทศ

**0**

ติดจากต่างประเทศสะสม

**134**

ระดับเตียงตามความรุนแรงของโรค

สาย

ระดับ **1**

(ไม่มีอาการ/อาการเล็กน้อย)

**29**

ระดับ **1**

(อาการปานกลาง)

**14**

ระดับ **2.1**

(ใช้ oxygen low flow)

**8**

อัตราครองเตียงระดับ 2-3

ระดับ **2.2**

(ใช้ oxygen high flow)

12.7%

**2**

ระดับ **3**

(ใส่ท่อ & เครื่องช่วยหายใจ)

**5**

จำนวนผู้ป่วยยืนยันสะสมตั้งแต่ปี 2563

ป่วย

**44,300**

รักษาหาย

**43,526**

เสียชีวิต

**217**

ตรวจ ATK พบเชื้อวันนี้

**151**

จำนวนผู้ป่วยเข้าข่ายสะสม

**57,718**



รักษา CI 5 สาย



รักษา HI 567 สาย



เข็มที่ 1

+7 สาย



ร้อยละ 86.2 ของประชากร

สะสม 454,507 สาย



เข็มที่ 2

+8 สาย



ร้อยละ 80.9 ของประชากร

สะสม 426,579 สาย



เข็มที่ 3

+28 สาย



ร้อยละ 32.4 ของประชากร

สะสม 170,644 สาย



เข็มที่ 4

+64 สาย



ร้อยละ 3.6 ของประชากร

สะสม 18,731 สาย

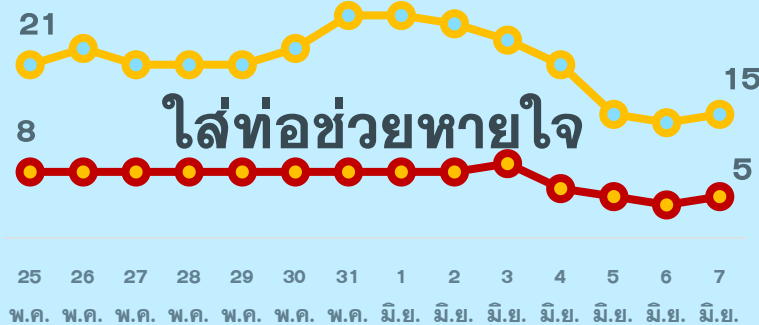
# สถานการณ์ COVID-19 จ.ประจวบคีรีขันธ์

ผู้ติดเชื้อ ผู้ป่วยปอดอักเสบ ผู้ป่วยใส่ท่อหายใจ และผู้เสียชีวิต

ผู้ติดเชื้อรายวัน (เฉลี่ย 14 วัน)



ผู้ป่วยปอดอักเสบ (ใช้ oxygen)



\*จำนวนผู้ป่วยปอดอักเสบและใส่ท่อช่วยหายใจที่รักษาอยู่

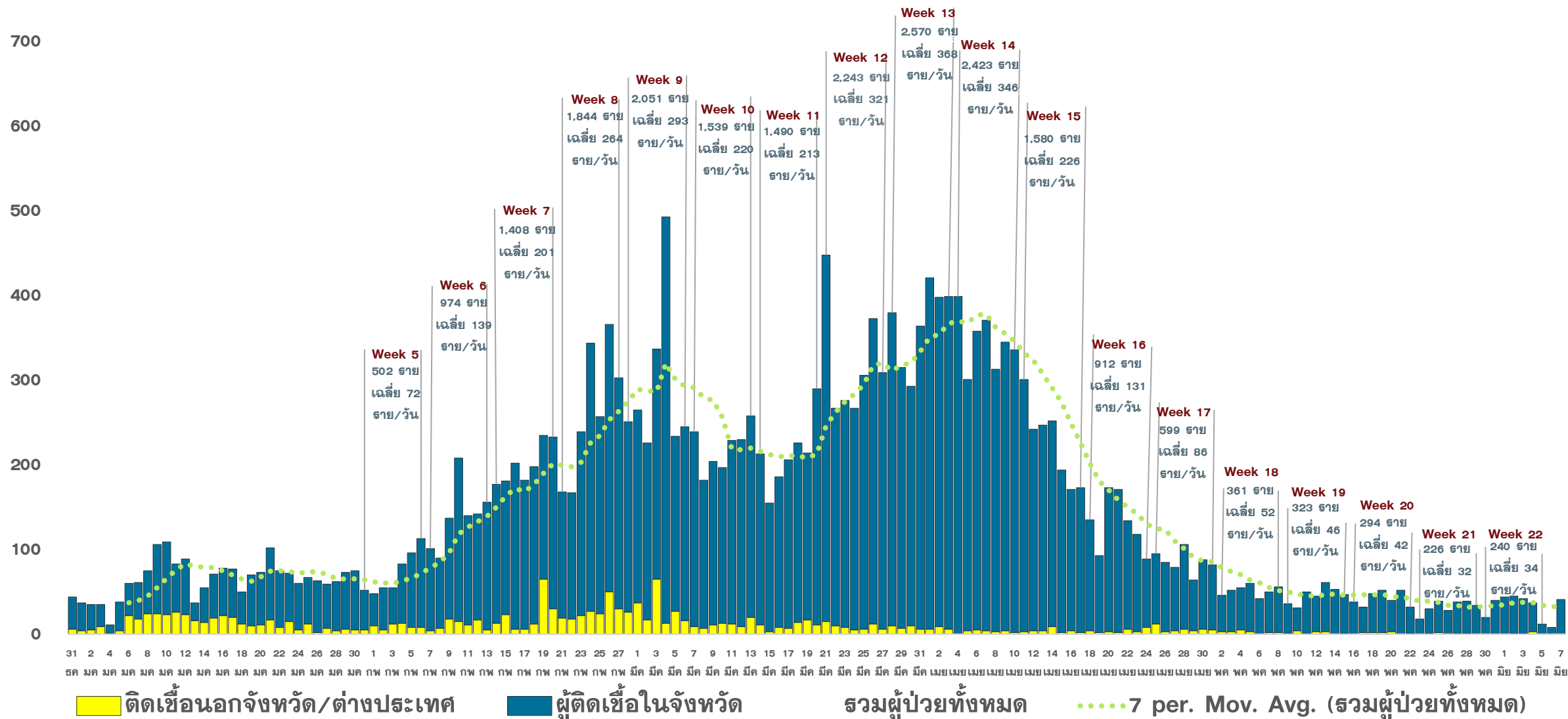
ผู้ป่วยเสียชีวิตจาก COVID



\*รายงานตามวันที่เสียชีวิต

# แนวโน้มการพบผู้ป่วยยืนยัน COVID-19 ตามวันที่รายงาน จ.ประจวบคีรีขันธ์

ณ 7 มิ.ย.65

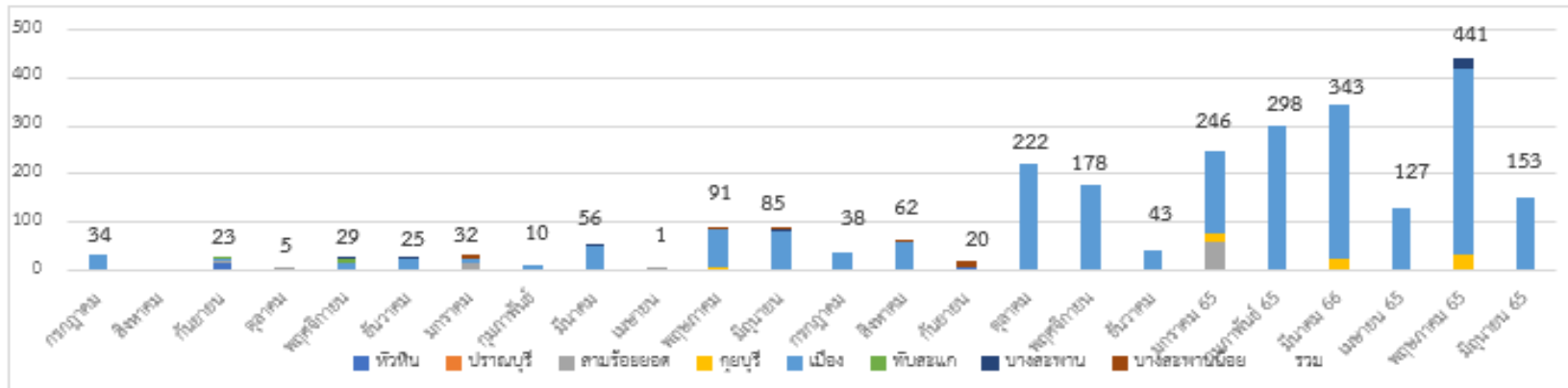


# จำนวนผู้ป่วยยืนยัน COVID-19 รายอำเภอ จ.ประจวบคีรีขันธ์ ตามวันที่รายงาน

ข้อมูล 7 มิ.ย.65

อำเภอ	1 ม.ค.-30 พ.ค.	31 พ.ค.	1 มิ.ย.	2 มิ.ย.	3 มิ.ย.	4 มิ.ย.	5 มิ.ย.	6 มิ.ย.	รวม	เฉลี่ย 7 วัน ย้อนหลัง
หัวหิน	6,491	9	10	6	5	5	2	1	6,529	5
ปราณบุรี	3,282	0	0	2	1	2	0	1	3,288	1
สามร้อยยอด	2,459	4	2	1	2	0	2	0	2,470	2
กุยบุรี	1,039	0	2	0	1	2	1	0	1,045	1
เมือง	5,338	22	26	26	15	1	3	38	5,469	19
ทับสะแก	1,459	3	3	2	3	1	0	0	1,471	2
บางสะพาน	1,823	5	2	4	9	1	0	1	1,845	3
บางพานน้อย	1,100	1	0	1	1	0	0	0	1,103	0
เรือนำ	17	0	0	0	0	0	0	0	17	0
หลบหนีเข้าเมือง	217	0	0	0	0	0	0	0	217	0
ต่างประเทศ	134	0	0	0	0	0	0	0	134	0
<b>รวม</b>	<b>23,359</b>	<b>44</b>	<b>45</b>	<b>42</b>	<b>37</b>	<b>12</b>	<b>8</b>	<b>41</b>	<b>23,588</b>	<b>33</b>

# ตรวจชาวต่างด้าวที่ถูกจับกุมกรณีหลบหนีเข้าเมือง เร่ร่อน และชาวไทยลักลอบข้ามแดนจากเมียนมา



ตั้งแต่ 13 ก.ค 63-4 มิ.ย.65

จำนวน 171 เหตุการณ์

จำนวน 2,562 ราย

พบผู้ติดเชื้อ 308 ราย

เหตุการณ์ล่าสุด เดือน มิถุนายน 2565	ตรวจ RT-PCR/ATK	ผลตรวจ
1 มิ.ย.65 กรณีชาวเมียนมา หลบหนีเข้าเมือง เข้าทางช่องทางธรรมชาติ อ.เมือง เดินทางมาจาก รัฐชิน 11 ราย ยะไข่ 9 ราย ย่างกุ้ง 23 ราย ทวาย 21 ราย เนปิดอร์ 1 ราย มะกุก 2 ราย อิรวดี 1 ราย พะโค 1 ราย ตรวจ ATK ไม่พบเชื้อ	69	ไม่พบเชื้อ
4 มิ.ย.65 กรณีชาวเมียนมา หลบหนีเข้าเมือง เข้าทางช่องทางธรรมชาติ จับได้ที่บริเวณถนนเพชรเกษม ม.9 ต.คลองวาฬ อ.เมือง เดินทางมาจาก ทวาย 1 ราย เมะลำไย 1 ราย เมียววดี 2 ราย รัฐฉิน 48 ราย ตรวจ ATK ไม่พบเชื้อ	52	ไม่พบเชื้อ
4 มิ.ย.65 กรณีชาวเมียนมา หลบหนีเข้าเมือง เข้าทางช่องทางธรรมชาติ จับได้ที่บริเวณบ้านหุบผึ้ง ม.5 ต.ห้วยทราย อ.เมือง เดินทางมาจาก ทวาย 1 ราย ตะนาวศรี 1 ราย ปะโค 10 ราย เมะลำไย 12 ราย มะกุก 1 ราย ย่างกุ้ง 2 ราย เอยาวดี 5 รายตรวจ ATK ไม่พบเชื้อ	32	ไม่พบเชื้อ



# สรุปผลการฉีดวัคซีนโควิด 19 จังหวัดประจวบคีรีขันธ์

ผลการให้บริการวัคซีน ณ วันที่ 6 มิถุนายน 2565 เวลา 22.00 น.



ฉีดวัคซีนทั้งหมด  
**1,070,461**

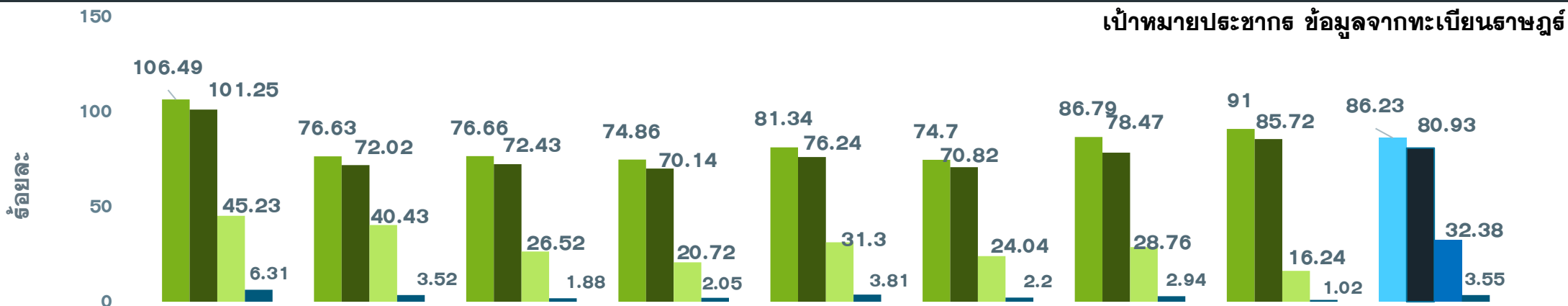
+ เพิ่มวันนี้  
**107**



จำนวนผู้ได้รับวัคซีน จำแนกรายเข็มและชนิด วัคซีน	เข็มที่ 1					เข็มที่ 2					
	sinovac 	AstraZeneca 	Sinopharm 	Pfizer 	Moderna 	sinovac 	AstraZeneca 	Sinopharm 	Pfizer 	Moderna 	Johnson & Johnson 
+เพิ่มขึ้นวานนี้ (โตล)	0	0	0	7	0	0	0	0	7	1	0
รวมรายใหม่ (ราย)	7					8					
ตั้งแต่วันที่ 1 เมษายน 2564	220,112	59,868	91,692	80,269	2,566	23,503	226,605	88,850	80,156	7,021	444
สะสม (ราย)	<b>454,507</b>					<b>426,579</b>					
จำนวนผู้ได้รับวัคซีน จำแนกรายเข็มและชนิด วัคซีน	เข็มที่ 3					เข็มที่ 4					
	sinovac 	AstraZeneca 	Sinopharm 	Pfizer 	Moderna 	sinovac 	AstraZeneca 	Sinopharm 	Pfizer 	Moderna 	
+เพิ่มขึ้นวานนี้ (โตล)	0	0	0	20	8	0	0	0	43	21	
รวมรายใหม่(ราย)	28					64					
ตั้งแต่วันที่ 1 เมษายน 2564	23	85,151	52	68,701	16,717	0	962	0	13,308	4,461	
สะสม (ราย)	<b>170,644</b>					<b>18,731</b>					

# ร้อยละความครอบคลุมของการได้รับวัคซีน COVID-19 รายอำเภอ

ข้อมูล 7 มิ.ย.65



	หัวหิน	ปราณบุรี	300 ยอด	กุยบุรี	เมือง	ทับสะแก	บางพาน	พานน้อย	จังหวัด
ประชากรทั้งหมด	118,457	74,607	47,655	41,439	87,140	47,569	72,490	37,707	527,064
จำนวนโดสทั้งหมด เข็ม 1+2+3	307,132	143,695	84,580	69,521	167,909	81,702	142,777	73,145	1,070,461
จำนวนได้รับเข็ม 1	126,146	57,168	36,533	31,022	70,879	35,533	62,911	34,315	454,507
ร้อยละความครอบคลุม	106.49	76.63	76.66	74.86	81.34	74.70	86.79	91.00	86.23
จำนวนได้รับเข็ม 2 ครบเกณฑ์	119,932	53,735	34,515	29,065	66,435	33,687	56,886	32,324	426,579
ร้อยละความครอบคลุม	101.25	72.02	72.43	70.14	76.24	70.82	78.47	85.72	80.93
จำนวนได้รับเข็ม 3 กระตุ้น	53,581	30,164	12,636	8,585	27,272	11,435	20,848	6,123	170,644
ร้อยละความครอบคลุม	45.23	40.43	26.52	20.72	31.30	24.04	28.76	16.24	32.38
จำนวนได้รับเข็ม 4 กระตุ้น	7,473	2,628	896	849	3,323	1,047	2,132	383	18,731
ร้อยละความครอบคลุม	6.31	3.52	1.88	2.05	3.81	2.20	2.94	1.02	3.55



# ผลงานการฉีดวัคซีน COVID-19 ตามกลุ่มเป้าหมาย จ.ประจวบคีรีขันธ์

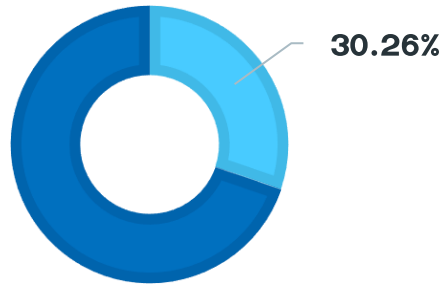
ข้อมูล 7 มิ.ย.65

กลุ่มเป้าหมาย	เป้าหมาย	เข็มที่ 1 (คน)	+เพิ่ม	ร้อยละ	เข็มที่ 2 (คน)	+เพิ่ม	ร้อยละ	เข็มที่ 3 (คน)	+เพิ่ม	ร้อยละ	เข็มที่ 4 (คน)	+เพิ่ม	ร้อยละ
1. ผู้ที่มีอายุ 60 ปีขึ้นไป	101,373	62,608	1	61.76	60,342	4	59.52	26,747	2	26.38	1,161	21	1.15
2. ผู้ที่มีโรคประจำตัว 7 กลุ่ม	42,486	39,428	0	92.80	38,249	1	90.03	17,311	5	40.75	1,236	12	2.91
3. หญิงตั้งครรภ์	2,292	753	0	32.85	698	0	30.45	161	0	7.02	0	0	0.00
<b>รวม 608</b>	<b>146,151</b>	<b>102,789</b>	<b>1</b>	<b>70.33</b>	<b>99,289</b>	<b>5</b>	<b>67.94</b>	<b>44,219</b>	<b>7</b>	<b>30.26</b>	<b>2,397</b>	<b>33</b>	<b>1.64</b>
4. บุคลากรทางการแพทย์ฯ	5,839	6,054	0	103.68	6,034	0	103.34	5,734	0	98.20	4,615	0	79.04
5. อสม.	7,200	5,801	0	80.57	5,704	0	79.22	4,187	0	58.15	1,555	0	21.60
6. জনท.ด้านหน้า	12,725	15,297	0	120.21	15,205	0	119.49	11,659	0	91.62	3,479	7	27.34
7. ประชาชนทั่วไป 18-59 ปี	266,742	260,861	6	97.80	249,064	2	93.37	96,873	16	36.32	6,652	24	2.49
8. นักเรียน อายุ 12-17 ปี	41,266	35,554	0	86.16	32,963	1	79.88	7,619	5	18.46	25	0	0.06
9. เด็กอายุ 5-11 ปี	47,141	27,981	0	59.36	18,117	0	38.43	0	0	0	0	0	0

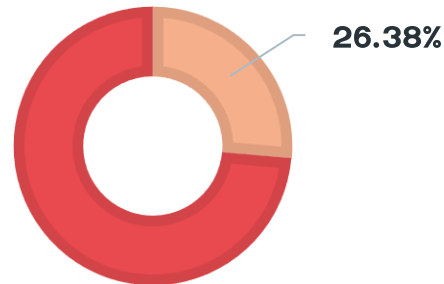
# ผลงานฉีดวัคซีน COVID-19 สะสม ประชากรทั้งหมด เข็ม 1,2,3 รายล์ปดาท์ จ.ประจวบคีรีขันธ์

ข้อมูลเดือน ม.ค.- มิ.ย.65

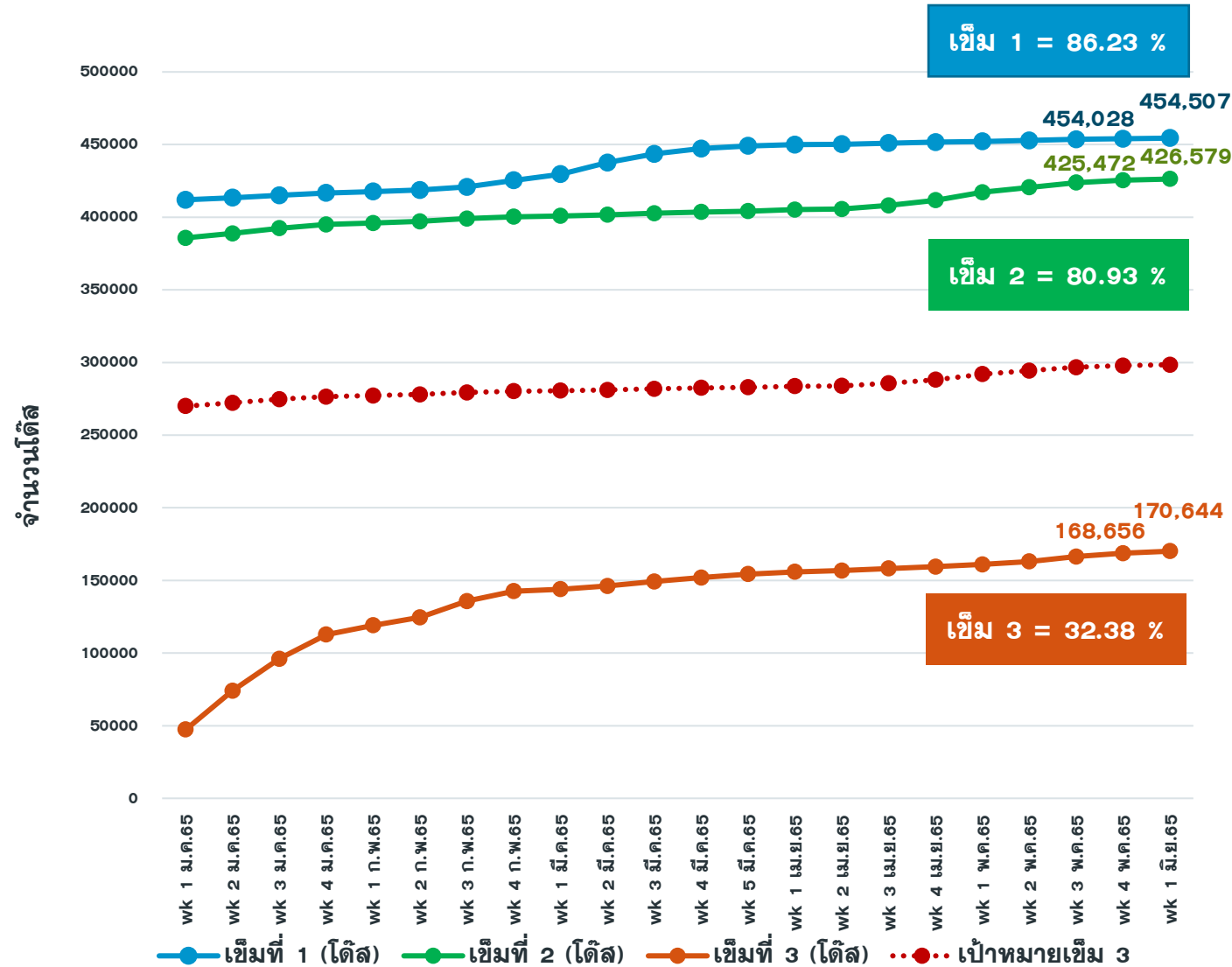
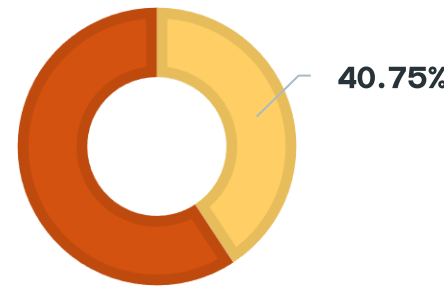
ฉีดเข็ม 3  
กลุ่ม 608  
44,219  
ได้ส



ฉีดเข็ม 3  
กลุ่ม 60+ ปี  
26,747  
ได้ส

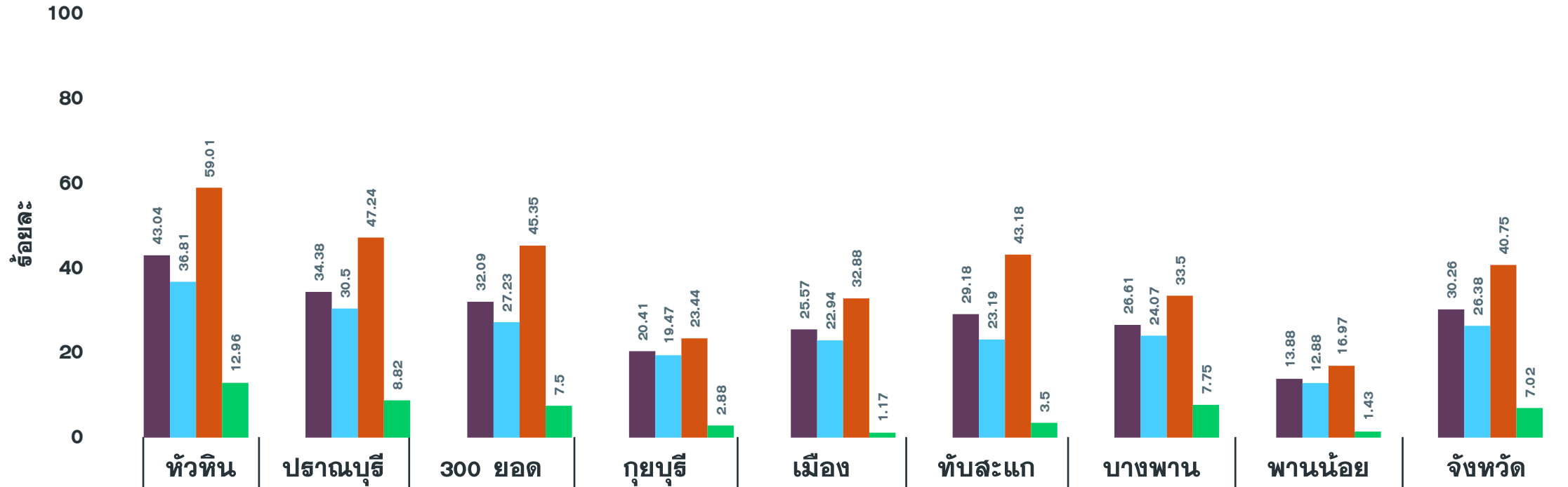


ฉีดเข็ม 3  
7 โรคเรื้อรัง  
17,311  
ได้ส



# ผลงานฉีดวัคซีน COVID-19 กลุ่มเป้าหมาย 608 รายอำเภอ เข็มที่ 3 จ.ประจวบคีรีขันธ์

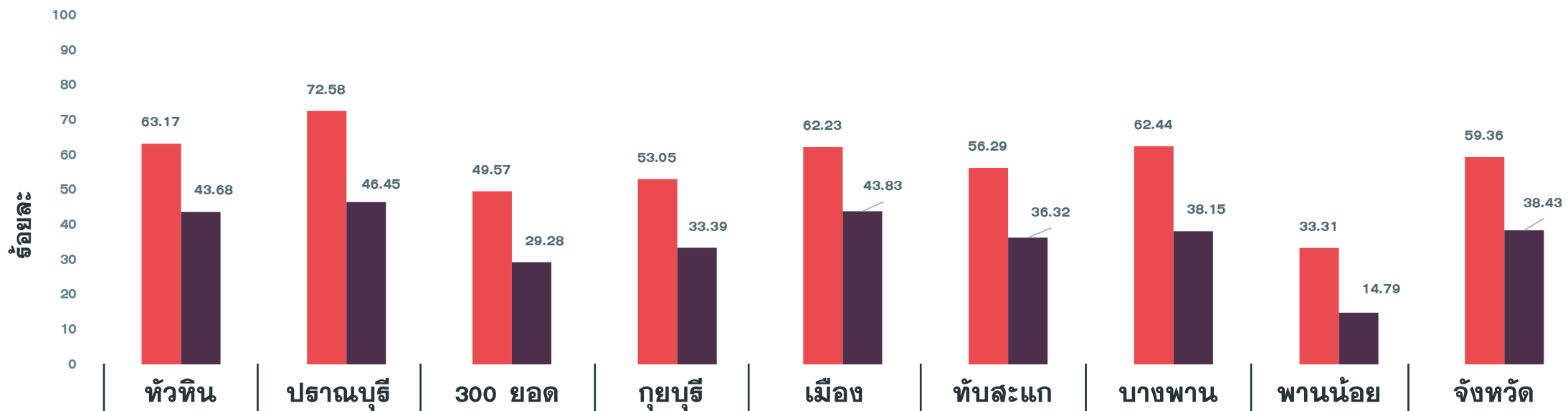
ข้อมูล 7 มิ.ย.65



จำนวนเข็มที่ 3 (สะสม)	12,878	6,551	4,440	2,370	6,989	4,432	5,236	1,323	44,219
รวมกลุ่ม 608 เข็ม 3	43.04	34.38	32.09	20.41	25.57	29.18	26.61	13.88	30.26
ผู้มีอายุ 60 ปี	36.81	30.50	27.23	19.47	22.94	23.19	24.07	12.88	26.38
ผู้ป่วย 7 กลุ่มโรค	59.01	47.24	45.35	23.44	32.88	43.18	33.50	16.97	40.75
หญิงตั้งครรภ์	12.96	8.82	7.50	2.88	1.17	3.50	7.75	1.43	7.02

# ผลงานฉีดวัคซีน COVID-19 เด็กอายุ 5-11 ปี ราชอาณาจักร จ.ประจวบคีรีขันธ์

ข้อมูล 7 มิ.ย.65



	หัวหิน	ปราณบุรี	300 ยอด	กุยบุรี	เมือง	ทับสะแก	บางพาน	พานน้อย	จังหวัด
เป้าหมายกลุ่ม 5-11 ปี	12,092	6,302	4,327	3,672	7,054	3,654	6,470	3,570	47,141
เข็มที่ 1 (วันนี้)	0	0	0	0	0	0	0	0	0
เข็มที่ 1 (สะสม)	7,638	4,574	2,145	1,948	4,390	2,057	4,040	1,189	27,981
ร้อยละความครอบคลุม	63.17	72.58	49.57	53.05	62.23	56.29	62.44	33.31	59.36
เข็มที่ 2 (วันนี้)	0	0	0	0	0	0	0	0	0
เข็มที่ 2 (สะสม)	5,282	2,927	1,267	1,226	3,092	1,327	2,468	528	18,117
ร้อยละความครอบคลุม	43.68	46.45	29.28	33.39	43.83	36.32	38.15	14.79	38.43



# วัคซีนโควิด 19

## เรื่องที่เราต้องรู้



สถานการณ์โควิด 19 ของไทยดีขึ้น  
เพราะทุกคน**ร่วมมือกันรับวัคซีน**



ฉีดวัคซีนแล้ว ถึงจะติดเชื้อ  
โอกาส**ป่วยหนักและเสียชีวิตจะน้อย**



ฉีด 2 เข็มแล้ว **ต้องฉีดเข็มกระตุ้น**  
จะป้องกันป่วยหนักและเสียชีวิตได้เกือบ 100%



**อย่าปล่อยให้ชีวิตมีความเสี่ยง**  
**รับการฉีดวัคซีนทุกเข็ม ได้ที่ รพ.สต.ใกล้บ้าน**

**แล้วเราจะผ่านวิกฤตโควิด 19 ไปด้วยกัน**

