



# ศูนย์ปฏิบัติการภาวะฉุกเฉินด้านการแพทย์และสาธารณสุข สำนักงานสาธารณสุขจังหวัดพระนครศรีอยุธยา กรณี โรคติดเชื้อไวรัสโคโรนา 2019

ฉบับที่ 840 EOC ครั้งที่ 431 วันที่ 8 มิถุนายน 2565

## VUCA



**Vaccine**

ฉีดวัคซีนเพิ่มภูมิคุ้มกัน  
ลดป่วยหนัก ลดเสียชีวิต



**Universal  
Prevention**

ป้องกันตนเองกับทุกคน  
ทุกที่ ทุกเวลา



**COVID  
Free Setting**

สถานที่ปลอดภัย  
ผู้ให้บริการฉีดวัคซีนครบ  
ตรวจ ATK ประจำ



**Antigen  
Test Kit**

ตรวจด้วย ATK เมื่อมีความเสี่ยง  
หรือมีอาการคล้ายไข้หวัด



# รายงานสถานการณ์ COVID-19 ประจวบคีรีขันธ์

## ประจวบคีรีขันธ์ ตั้งแต่ 1 ม.ค.-8 มิ.ย.2565

รายใหม่วันนี้

**+18**

ในจังหวัด 18 นอกจังหวัด 0

ผู้ป่วยยืนยันสะสม

**23,606**

รักษาหาย/ออกจากรพ.

**23,445**

+13 (99.3%)

เสียชีวิต

**98(+0)**

(0.12%) จาก PCR+ATK

ผลงานการฉีดวัคซีน



รวมฉีดเพิ่ม +549 โดส

รวมฉีดแล้ว 1,071,252 โดส

ระบบเฝ้าระวังฯ

**18**

ระบบเฝ้าระวังและ

บริการสะสม **23,238**

เรือนจำ

**0**

เรือนจำสะสม

**17**

หลบหนีเข้าเมือง

**0**

หลบหนีเข้าเมืองสะสม

**217**

ติดจากต่างประเทศ

**0**

ติดจากต่างประเทศสะสม

**134**

จำนวนผู้ป่วยยืนยันสะสมตั้งแต่ปี 2563

ป่วย

**44,318**

รักษาหาย

**43,539**

เสียชีวิต

**217**

ตรวจ ATK พบเชื้อวันนี้

**404**

จำนวนผู้ป่วยเข้าข่ายสะสม

**58,122**



การใช้เตียงรักษาผู้ป่วยใน รพ.

ทั้งหมด

ใช้ไป

คงเหลือ

อัตราครองเตียง

211

63

148

29.9

ระดับเตียงตามความรุนแรงของโรค

สาย

ระดับ

**1**

(ไม่มีอาการ/อาการเล็กน้อย)

**34**

ระดับ

**1**

(อาการปานกลาง)

**12**

ระดับ

**2.1**

(ใช้ oxygen low flow)

**9**

ระดับ

**2.2**

(ใช้ oxygen high flow)

21.8%

**3**

ระดับ

**3**

(ใส่ท่อ & เครื่องช่วยหายใจ)

**5**



รักษา CI 2 สาย



รักษา HI 498 สาย



เข็มที่ 1

+91 สาย



ร้อยละ 86.3 ของประชากร

สะสม 454,627 สาย



เข็มที่ 2

+128 สาย



ร้อยละ 81.0 ของประชากร

สะสม 426,779 สาย



เข็มที่ 3

+132 สาย



ร้อยละ 32.4 ของประชากร

สะสม 170,826 สาย



เข็มที่ 4

+198 สาย

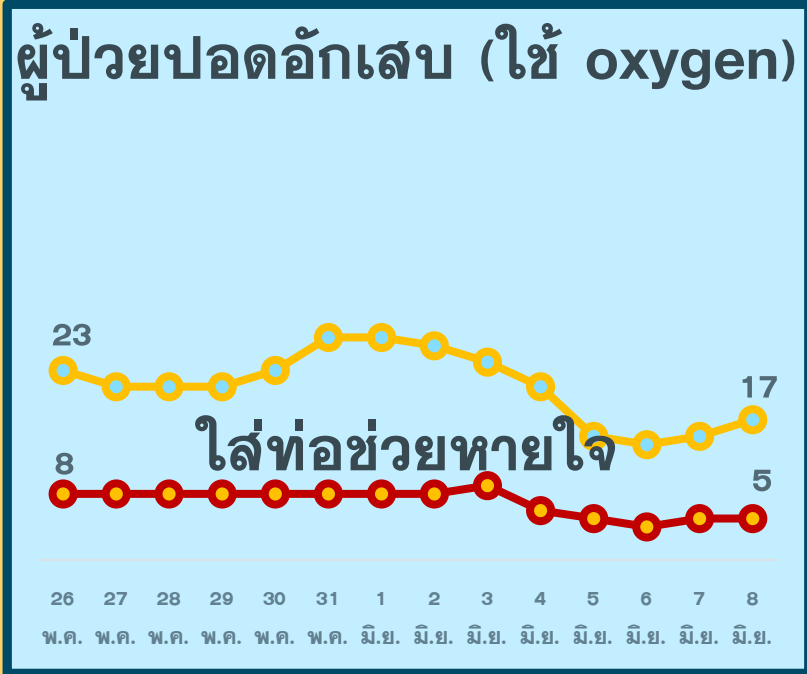
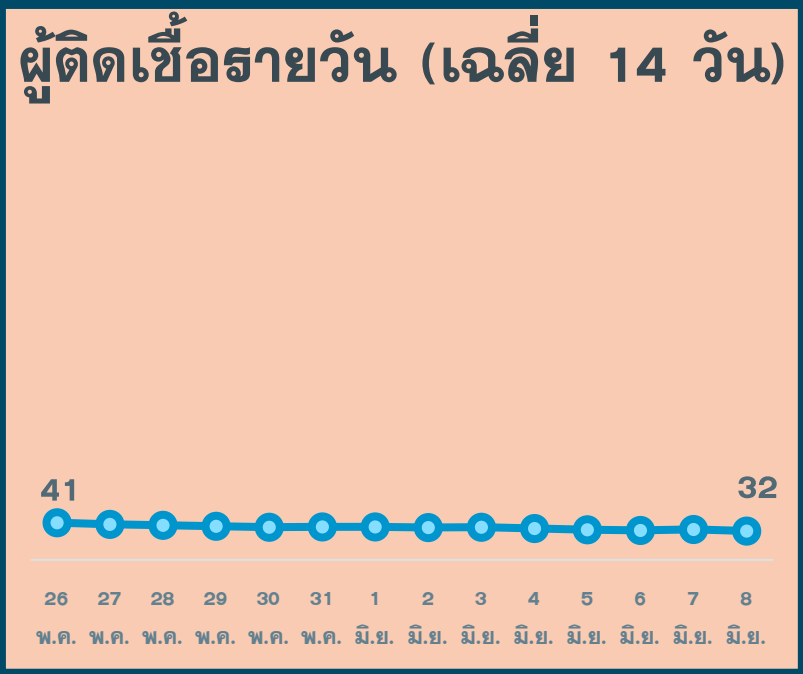


ร้อยละ 3.6 ของประชากร

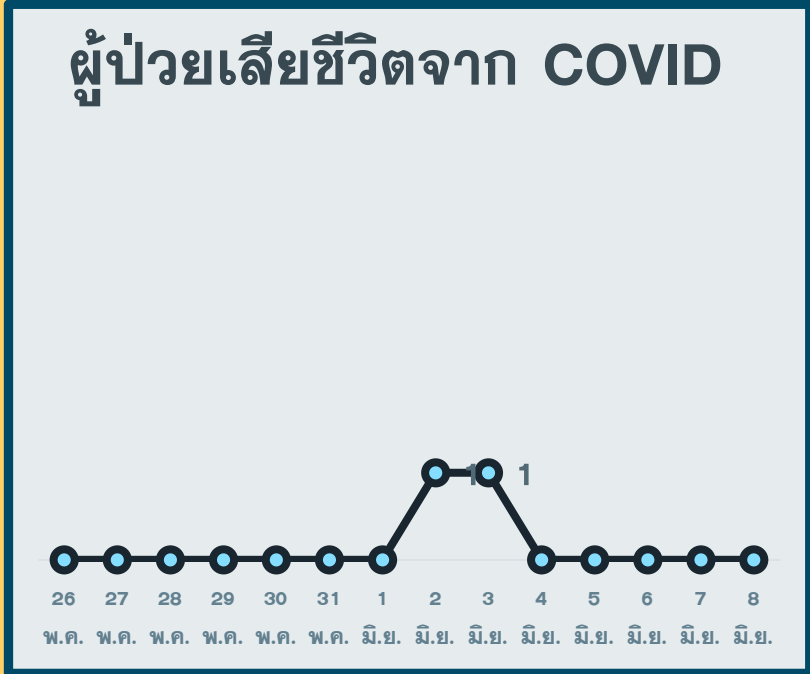
สะสม 19,020 สาย

# สถานการณ์ COVID-19 จ.ประจวบคีรีขันธ์

ผู้ติดเชื้อ ผู้ป่วยปอดอักเสบ ผู้ป่วยใส่ท่อหายใจ และผู้เสียชีวิต



\*จำนวนผู้ป่วยปอดอักเสบและใส่ท่อช่วยหายใจที่รักษาอยู่



\*รายงานตามวันที่เสียชีวิต



# จำนวนผู้ป่วยยืนยัน COVID-19 รายอำเภอ จ.ประจวบคีรีขันธ์ ตามวันที่รายงาน

ข้อมูล 8 มิ.ย.65

อำเภอ	1 ม.ค.-31 พ.ค.	1 มิ.ย.	2 มิ.ย.	3 มิ.ย.	4 มิ.ย.	5 มิ.ย.	6 มิ.ย.	7 มิ.ย.	รวม	เฉลี่ย 7 วัน ย้อนหลัง
หัวหิน	6,500	10	6	5	5	2	1	4	6,533	5
ปราณบุรี	3,282	0	2	1	2	0	1	1	3,289	1
สามร้อยยอด	2,463	2	1	2	0	2	0	2	2,472	1
กุยบุรี	1,039	2	0	1	2	1	0	2	1,047	1
เมือง	5,360	26	26	15	1	3	38	8	5,477	17
ทับสะแก	1,462	3	2	3	1	0	0	1	1,472	1
บางสะพาน	1,828	2	4	9	1	0	1	0	1,845	2
บางพานน้อย	1,101	0	1	1	0	0	0	0	1,103	0
เรื่อนจำ	17	0	0	0	0	0	0	0	17	0
หลบหนีเข้าเมือง	217	0	0	0	0	0	0	0	217	0
ต่างประเทศ	134	0	0	0	0	0	0	0	134	0
<b>รวม</b>	<b>23,403</b>	<b>45</b>	<b>42</b>	<b>37</b>	<b>12</b>	<b>8</b>	<b>41</b>	<b>18</b>	<b>23,606</b>	<b>29</b>

# สรุปผลการฉีดวัคซีนโควิด 19 จังหวัดประจวบคีรีขันธ์

ผลการให้บริการวัคซีน ณ วันที่ 7 มิถุนายน 2565 เวลา 22.00 น.



ฉีดวัคซีนทั้งหมด  
**1,071,252**

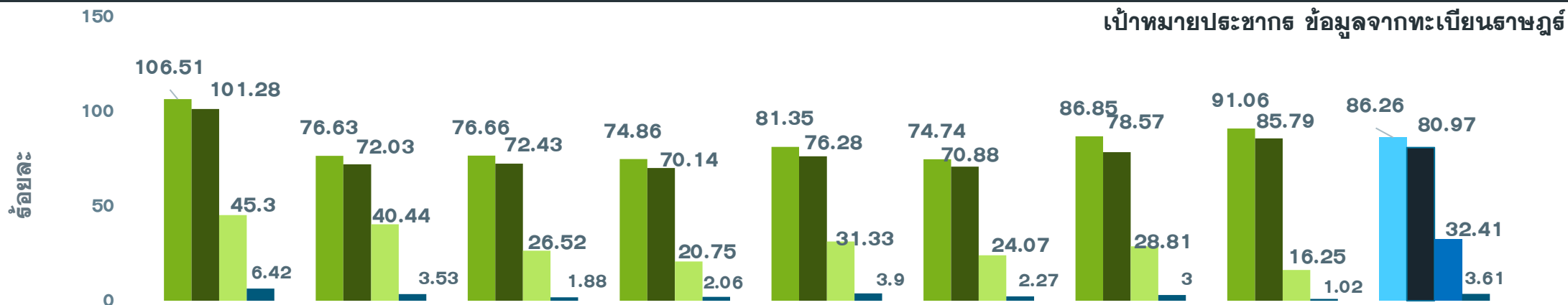
+ เพิ่มวันนี้  
**549**



จำนวนผู้ได้รับวัคซีน จำแนกรายเข็มและชนิด วัคซีน	เข็มที่ 1					เข็มที่ 2					
	sinovac 	AstraZeneca 	Sinopharm 	Pfizer 	Moderna 	sinovac 	AstraZeneca 	Sinopharm 	Pfizer 	Moderna 	Johnson & Johnson 
+เพิ่มขึ้นวานนี้ (โตล)	0	6	2	79	4	0	0	0	125	3	0
รวมรายใหม่ (ราย)	91					128					
ตั้งแต่วันที่ 1 เมษายน 2564	220,112	59,875	91,694	80,376	2,570	23,503	226,606	88,850	80,352	7,024	444
สะสม (ราย)	<b>454,627</b>					<b>426,779</b>					
จำนวนผู้ได้รับวัคซีน จำแนกรายเข็มและชนิด วัคซีน	เข็มที่ 3					เข็มที่ 4					
	sinovac 	AstraZeneca 	Sinopharm 	Pfizer 	Moderna 	sinovac 	AstraZeneca 	Sinopharm 	Pfizer 	Moderna 	
+เพิ่มขึ้นวานนี้ (โตล)	0	3	0	105	24	0	0	0	135	63	
รวมรายใหม่(ราย)	132					198					
ตั้งแต่วันที่ 1 เมษายน 2564	23	85,156	52	68,854	16,741	0	963	0	13,533	4,524	
สะสม (ราย)	<b>170,826</b>					<b>19,020</b>					

# ร้อยละความครอบคลุมของการได้รับวัคซีน COVID-19 รายอำเภอ

ข้อมูล 8 มิ.ย.65



	หัวหิน	ประจวบคีรีขันธ์	300 ยอด	กุยบุรี	เมือง	ทับสะแก	บางพาน	พานน้อย	จังหวัด
ประชากรทั้งหมด	118,457	74,607	47,655	41,439	87,140	47,569	72,490	37,707	527,064
จำนวนโดสทั้งหมด เข็ม 1+2+3	307,404	143,707	84,580	69,542	168,060	81,796	142,970	73,193	1,071,252
จำนวนได้รับเข็ม 1	126,171	57,168	36,533	31,023	70,890	35,551	62,956	34,335	454,627
ร้อยละความครอบคลุม	106.51	76.63	76.66	74.86	81.35	74.74	86.85	91.06	86.26
จำนวนได้รับเข็ม 2 ครบเกณฑ์	119,969	53,736	34,515	29,067	66,474	33,717	56,953	32,348	426,779
ร้อยละความครอบคลุม	101.28	72.03	72.43	70.14	76.28	70.88	78.57	85.79	80.97
จำนวนได้รับเข็ม 3 กระตุ้น	53,663	30,168	12,636	8,597	27,300	11,450	20,885	6,127	170,826
ร้อยละความครอบคลุม	45.30	40.44	26.52	20.75	31.33	24.07	28.81	16.25	32.41
จำนวนได้รับเข็ม 4 กระตุ้น	7,601	2,635	896	855	3,396	1,078	2,176	383	19,020
ร้อยละความครอบคลุม	6.42	3.53	1.88	2.06	3.90	2.27	3.00	1.02	3.61

# ผลงานการฉีดวัคซีน COVID-19 ตามกลุ่มเป้าหมาย จ.ประจวบคีรีขันธ์

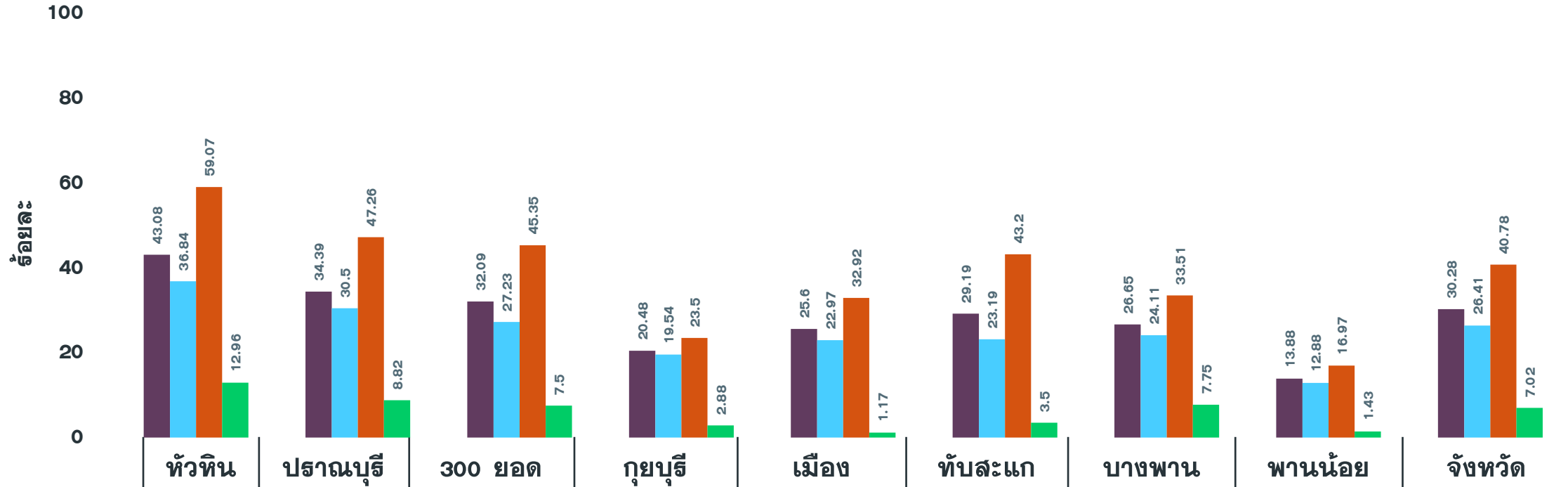
ข้อมูล 8 มิ.ย.65

กลุ่มเป้าหมาย	เป้าหมาย	เข็มที่ 1 (คน)	+เพิ่ม	ร้อยละ	เข็มที่ 2 (คน)	+เพิ่ม	ร้อยละ	เข็มที่ 3 (คน)	+เพิ่ม	ร้อยละ	เข็มที่ 4 (คน)	+เพิ่ม	ร้อยละ
1. ผู้ที่มีอายุ 60 ปีขึ้นไป	101,373	62,613	5	61.76	60,349	1	59.53	26,770	13	26.41	1,237	43	1.22
2. ผู้ที่มีโรคประจำตัว 7 กลุ่ม	42,486	39,431	2	92.81	38,256	6	90.04	17,325	8	40.78	1,281	31	3.02
3. หญิงตั้งครรภ์	2,292	753	0	32.85	698	0	30.45	161	0	7.02	0	0	0.00
<b>รวม 608</b>	<b>146,151</b>	<b>102,797</b>	<b>7</b>	<b>70.34</b>	<b>99,303</b>	<b>7</b>	<b>67.95</b>	<b>44,256</b>	<b>21</b>	<b>30.28</b>	<b>2,518</b>	<b>74</b>	<b>1.72</b>
4. บุคลากรทางการแพทย์ฯ	5,839	6,054	0	103.68	6,034	0	103.34	5,734	0	98.20	4,623	5	79.17
5. อสม.	7,200	5,801	0	80.57	5,704	0	79.22	4,189	0	58.18	1,557	1	21.63
6. জন.ด้านหน้า	12,725	15,297	0	120.21	15,205	0	119.49	11,659	0	91.62	3,486	2	27.39
7. ประชาชนทั่วไป 18-59 ปี	266,742	260,893	27	97.81	249,097	27	93.38	96,987	90	36.36	6,802	115	2.55
8. นักเรียน อายุ 12-17 ปี	41,266	35,567	8	86.19	32,992	18	79.95	7,648	21	18.53	26	1	0.06
9. เด็กอายุ 5-11 ปี	47,141	28,048	49	59.50	18,241	76	38.69	0	0	0	0	0	0



# ผลงานฉีดวัคซีน COVID-19 กลุ่มเป้าหมาย 608 รายอำเภอ เข็มที่ 3 จ.ประจวบคีรีขันธ์

ข้อมูล 8 มิ.ย.65



จำนวนเข็มที่ 3 (สะสม)	12,890	6,552	4,440	2,378	6,997	4,433	5,243	1,323	44,256
รวมกลุ่ม 608 เข็ม 3	43.08	34.39	32.09	20.48	25.60	29.19	26.65	13.88	30.28
ผู้มีอายุ 60 ปี	36.84	30.50	27.23	19.54	22.97	23.19	24.11	12.88	26.41
ผู้ป่วย 7 กลุ่มโรค	59.07	47.26	45.35	23.50	32.92	43.20	33.51	16.97	40.78
หญิงตั้งครรภ์	12.96	8.82	7.50	2.88	1.17	3.50	7.75	1.43	7.02



# วัคซีนโควิด 19 เรื่องที่เราต้องรู้



สถานการณ์โควิด 19 ของไทยดีขึ้น  
เพราะทุกคน**ร่วมมือกันรับวัคซีน**



ฉีดวัคซีนแล้ว ถึงจะติดเชื้อ  
โอกาส**ป่วยหนักและเสียชีวิตจะน้อย**



ฉีด 2 เข็มแล้ว **ต้องฉีดเข็มกระตุ้น**  
จะป้องกันป่วยหนักและเสียชีวิตได้เกือบ 100%



**อย่าปล่อยให้ชีวิตมีความเสี่ยง**  
**รับการฉีดวัคซีนทุกเข็ม ได้ที่ รพ.สต.ใกล้บ้าน**

**แล้วเราจะผ่านวิกฤตโควิด 19 ไปด้วยกัน**

