



ศูนย์ปฏิบัติการภาวะฉุกเฉินด้านการแพทย์และสาธารณสุข สำนักงานสาธารณสุขจังหวัดพระนครศรีอยุธยา กรณี โรคติดเชื้อไวรัสโคโรนา 2019

ฉบับที่ 846 EOC ครั้งที่ 432 วันที่ 14 มิถุนายน 2565

VUCA



V

Vaccine

ฉีดวัคซีนเพิ่มภูมิคุ้มกัน
ลดป่วยหนัก ลดเสียชีวิต



U

Universal Prevention

ป้องกันตนเองกับทุกคน
ทุกที่ ทุกเวลา



C

COVID Free Setting

สถานที่ปลอดภัย
ผู้ให้บริการฉีดวัคซีนครบ
ตรวจ ATK ประจำ



A

Antigen Test Kit

ตรวจด้วย ATK เมื่อมีความเสี่ยง
หรือมีอาการคล้ายไข้หวัด



รายงานสถานการณ์ COVID-19 ประจวบคีรีขันธ์

ประจวบคีรีขันธ์ ตั้งแต่ 1 ม.ค.-14 มิ.ย.2565

รายใหม่วันนี้

+12

ผู้ป่วยยืนยันสะสม

23,672

รักษาหาย/ออกจากรพ.

23,525

+20 (99.3%)

เสียชีวิต

99(+0)

(0.12%) จาก PCR+ATK

ผลงานการฉีดวัคซีน



รวมฉีดเพิ่ม +36 โดส

รวมฉีดแล้ว 1,072,301 โดส

ระบบเฝ้าระวังฯ

12

ระบบเฝ้าระวังและ

บริการสะสม **23,304**

เรือนจำ

0

เรือนจำสะสม

17

หลบหนีเข้าเมือง

0

หลบหนีเข้าเมืองสะสม

217

ติดจากต่างประเทศ

0

ติดจากต่างประเทศสะสม

134

จำนวนผู้ป่วยยืนยันสะสมตั้งแต่ปี 2563

ป่วย

44,384

รักษาหาย

43,619

เสียชีวิต

218

ตรวจ ATK พบเชื้อวันนี้

106

จำนวนผู้ป่วยเข้าข่ายสะสม

59,180



การใช้เตียงรักษาผู้ป่วยใน รพ.

| ทั้งหมด | ไข้ไป | คงเหลือ | อัตราครองเตียง |
|---------|-------|---------|----------------|
| 183 | 48 | 135 | 26.2 |

ระดับเตียงตามความรุนแรงของโรค

สาย

| | | |
|-----------|-----------------------------|----|
| ระดับ 1 | (ไม่มีอาการ/อาการเล็กน้อย) | 23 |
| ระดับ 1 | (อาการปานกลาง) | 14 |
| ระดับ 2.1 | (ใช้ oxygen low flow) | 4 |
| ระดับ 2.2 | (ใช้ oxygen high flow) | 3 |
| ระดับ 3 | (ใส่ท่อ & เครื่องช่วยหายใจ) | 4 |

อัตราครองเตียงระดับ 2-3

14.1%



รักษา CI 0 สาย



รักษา HI 286 สาย



เข็มที่ 1 +12 สาย



ร้อยละ 86.3 ของประชากร สะสม 455,027 สาย



เข็มที่ 2 +3 สาย



ร้อยละ 81.0 ของประชากร สะสม 427,018 สาย



เข็มที่ 3 +5 สาย



ร้อยละ 32.5 ของประชากร สะสม 171,427 สาย



เข็มที่ 4 +16 สาย

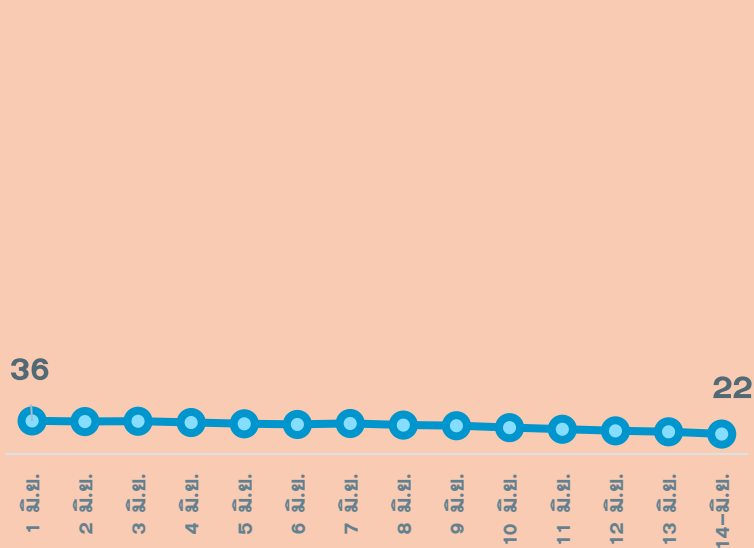


ร้อยละ 3.7 ของประชากร สะสม 19,399 สาย

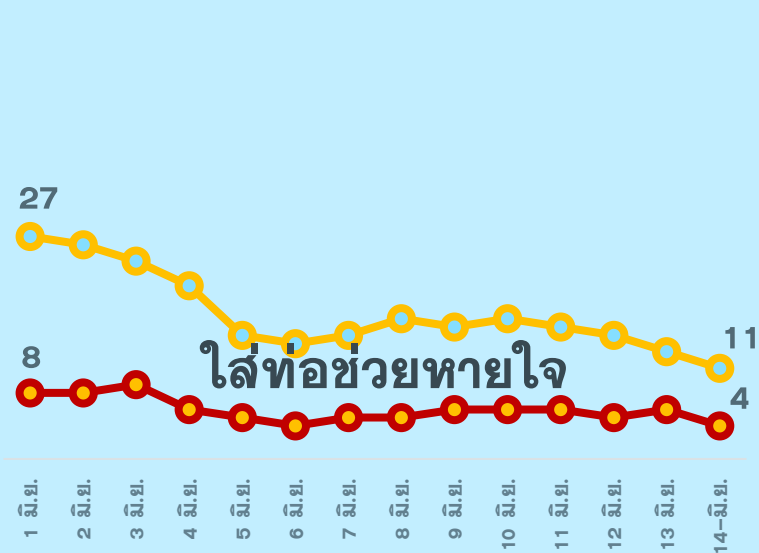
สถานการณ์ COVID-19 จ.ประจวบคีรีขันธ์

ผู้ติดเชื้อ ผู้ป่วยปอดอักเสบ ผู้ป่วยใส่ท่อหายใจ และผู้เสียชีวิต

ผู้ติดเชื้อรายวัน (เฉลี่ย 14 วัน)

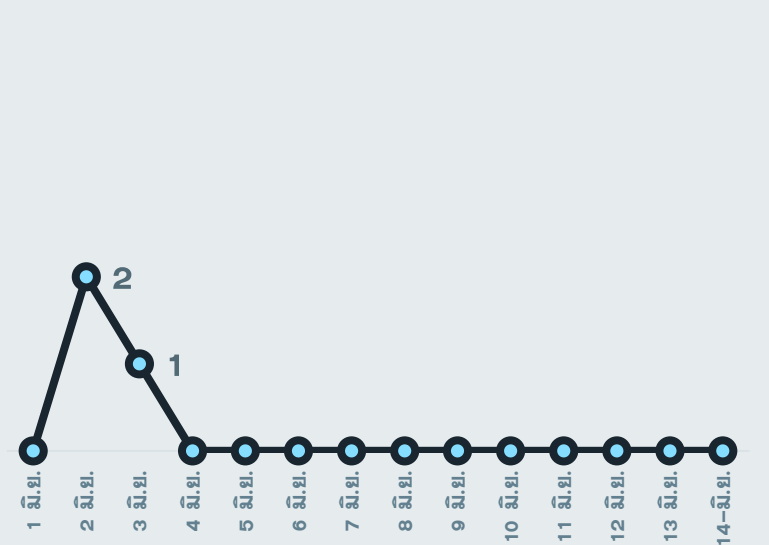


ผู้ป่วยปอดอักเสบ (ใช้ oxygen)



*จำนวนผู้ป่วยปอดอักเสบและใส่ท่อช่วยหายใจที่รักษาอยู่

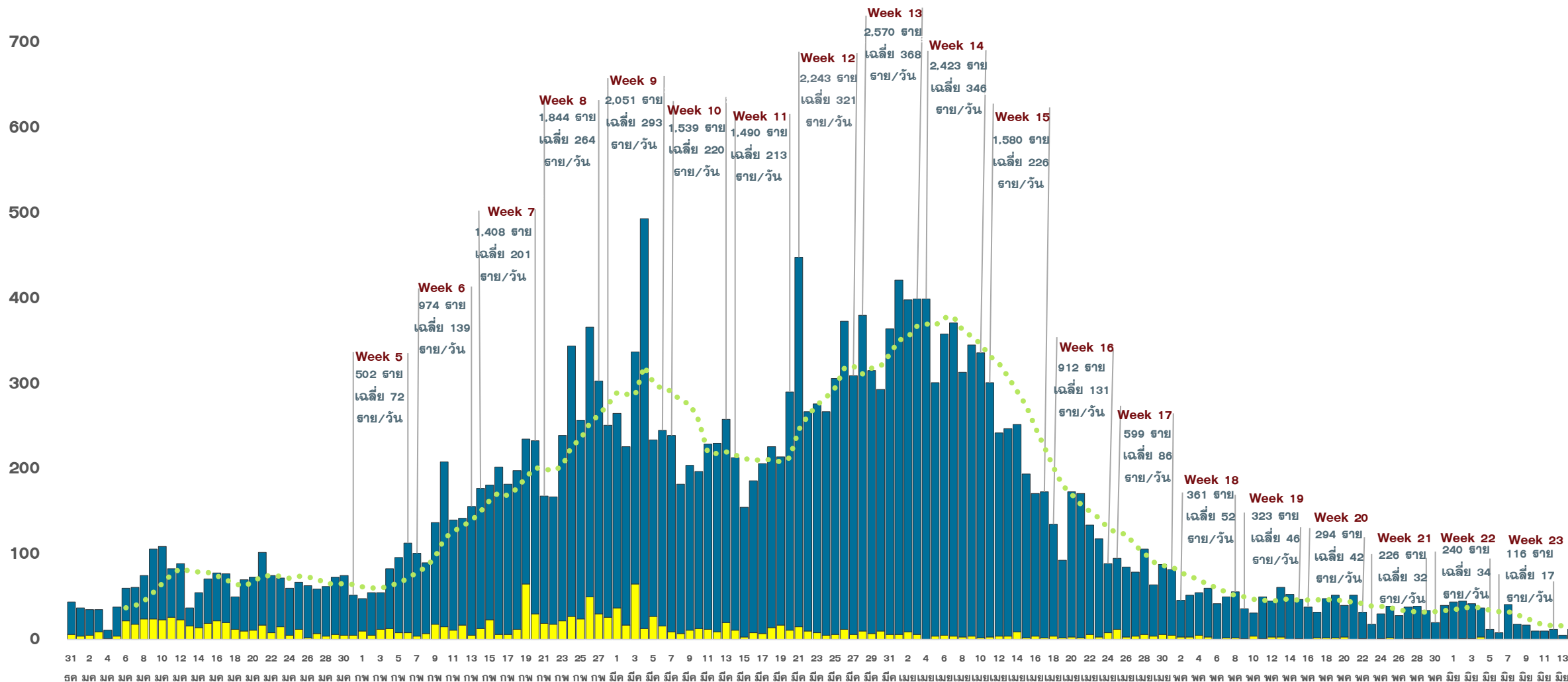
ผู้ป่วยเสียชีวิตจาก COVID



*รายงานตามวันที่เสียชีวิต

แนวโน้มการพบผู้ป่วยยืนยัน COVID-19 ตามวันที่รายงาน จ.ประจวบคีรีขันธ์

ณ 14 มิ.ย.65



ติดเชื้อมากจังหวัด/ต่างประเทศ
 ผู้ติดเชื้อในจังหวัด
 รวมผู้ป่วยทั้งหมด
 7 คาบเวลาของค่าเฉลี่ยเคลื่อนที่ (รวมผู้ป่วยทั้งหมด)



จำนวนผู้ป่วยยืนยัน COVID-19 รายอำเภอ จ.ประจวบคีรีขันธ์ ตามวันที่รายงาน

ข้อมูล 14 มิ.ย.65

| อำเภอ | 1 ม.ค.-6 มิ.ย. | 7 มิ.ย. | 8 มิ.ย. | 9 มิ.ย. | 10 มิ.ย. | 11 มิ.ย. | 12 มิ.ย. | 13 มิ.ย. | รวม | เฉลี่ย 7 วัน ย้อนหลัง |
|-----------------|----------------|-----------|-----------|-----------|-----------|-----------|----------|-----------|---------------|--------------------------|
| หัวหิน | 6,529 | 4 | 6 | 0 | 1 | 4 | 0 | 9 | 6,553 | 3 |
| ปราณบุรี | 3,288 | 1 | 0 | 0 | 0 | 0 | 0 | 0 | 3,289 | 0 |
| สามร้อยยอด | 2,470 | 2 | 2 | 1 | 0 | 0 | 3 | 0 | 2,478 | 1 |
| กุยบุรี | 1,045 | 2 | 1 | 0 | 2 | 1 | 0 | 1 | 1,052 | 1 |
| เมือง | 5,469 | 8 | 3 | 0 | 3 | 2 | 2 | 1 | 5,488 | 3 |
| ทับสะแก | 1,471 | 1 | 2 | 1 | 1 | 2 | 0 | 0 | 1,478 | 1 |
| บางสะพาน | 1,845 | 0 | 2 | 8 | 2 | 3 | 0 | 0 | 1,860 | 2 |
| บางพานน้อย | 1,103 | 0 | 1 | 0 | 1 | 0 | 0 | 1 | 1,106 | 0 |
| เรื่อนจำ | 17 | 0 | 0 | 0 | 0 | 0 | 0 | 0 | 17 | 0 |
| หลบหนีเข้าเมือง | 217 | 0 | 0 | 0 | 0 | 0 | 0 | 0 | 217 | 0 |
| ต่างประเทศ | 134 | 0 | 0 | 0 | 0 | 0 | 0 | 0 | 134 | 0 |
| รวม | 23,588 | 18 | 17 | 10 | 10 | 12 | 5 | 12 | 23,672 | 12 |

สรุปผลการฉีดวัคซีนโควิด 19 จังหวัดประจวบคีรีขันธ์

ผลการให้บริการวัคซีน ณ วันที่ 13 มิถุนายน 2565 เวลา 22.00 น.



ฉีดวัคซีนทั้งหมด
1,072,871

+ เพิ่มวันนี้
36



| จำนวนผู้ได้รับวัคซีน จำแนกรายเข็มและชนิด วัคซีน | เข็มที่ 1 | | | | | เข็มที่ 2 | | | | | |
|---|----------------|-----------------|---------------|------------|-------------|----------------|-----------------|---------------|------------|-------------|-----------------------|
| | sinovac | AstraZeneca | Sinopharm | Pfizer | Moderna | sinovac | AstraZeneca | Sinopharm | Pfizer | Moderna | Johnson & Johnson |
| +เพิ่มขึ้นวานนี้ (โดส) | 0 | 2 | 1 | 7 | 2 | 0 | 0 | 0 | 3 | 0 | 0 |
| รวมรายใหม่ (ราย) | 12 | | | | | 3 | | | | | |
| ตั้งแต่วันที่ 1 เมษายน 2564 | 220,115 | 59,882 | 91,697 | 80,756 | 2,577 | 23,503 | 226,617 | 88,856 | 80,572 | 7,026 | 444 |
| สะสม (ราย) | 455,027 | | | | | 427,018 | | | | | |
| จำนวนผู้ได้รับวัคซีน จำแนกรายเข็มและชนิด วัคซีน | เข็มที่ 3 | | | | | เข็มที่ 4 | | | | | |
| | sinovac | AstraZeneca | Sinopharm | Pfizer | Moderna | sinovac | AstraZeneca | Sinopharm | Pfizer | Moderna | |
| +เพิ่มขึ้นวานนี้ (โดส) | 0 | 0 | 0 | 4 | 1 | 0 | 0 | 0 | 7 | 9 | |
| รวมรายใหม่(ราย) | 5 | | | | | 16 | | | | | |
| ตั้งแต่วันที่ 1 เมษายน 2564 | 23 | 85,172 | 52 | 69,404 | 16,776 | 0 | 966 | 0 | 13,841 | 4,592 | |
| สะสม (ราย) | 171,427 | | | | | 19,399 | | | | | |

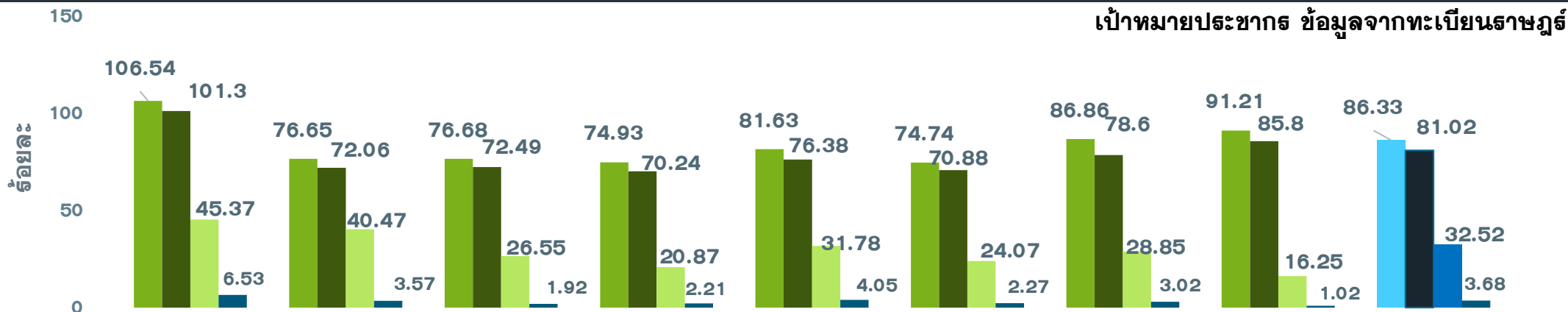
ผลงานการฉีดวัคซีน COVID-19 ตามกลุ่มเป้าหมาย จ.ประจวบคีรีขันธ์

ข้อมูล 14 มิ.ย.65

| กลุ่มเป้าหมาย | เป้าหมาย | เข็มที่ 1 (คน) | +เพิ่ม | ร้อยละ | เข็มที่ 2 (คน) | +เพิ่ม | ร้อยละ | เข็มที่ 3 (คน) | +เพิ่ม | ร้อยละ | เข็มที่ 4 (คน) | +เพิ่ม | ร้อยละ |
|--------------------------------|----------------|-------------------|----------|--------------|-------------------|----------|--------------|-------------------|----------|--------------|-------------------|----------|-------------|
| 1. ผู้ที่มีอายุ 60 ปีขึ้นไป | 101,373 | 62,608 | 0 | 61.76 | 60,352 | 0 | 59.53 | 26,821 | 1 | 26.46 | 1,302 | 3 | 1.28 |
| 2. ผู้ที่มีโรคประจำตัว 7 กลุ่ม | 42,486 | 39,432 | 0 | 92.81 | 38,259 | 0 | 90.05 | 17,373 | 0 | 40.89 | 1,331 | 4 | 3.13 |
| 3. หญิงตั้งครรภ์ | 2,292 | 753 | 0 | 32.85 | 699 | 1 | 30.50 | 162 | 0 | 7.07 | 0 | 0 | 0.00 |
| รวม 608 | 146,151 | 102,793 | 0 | 70.33 | 99,310 | 1 | 67.95 | 44,356 | 1 | 30.35 | 2,633 | 7 | 1.80 |
| 4. บุคลากรทางการแพทย์ฯ | 5,839 | 6,054 | 0 | 103.68 | 6,034 | 0 | 103.34 | 5,734 | 0 | 98.20 | 4,629 | 0 | 79.28 |
| 5. อสม. | 7,200 | 5,801 | 0 | 80.57 | 5,705 | 0 | 79.24 | 4,199 | 0 | 58.32 | 1,559 | 0 | 21.65 |
| 6. জনท.ด้านหน้า | 12,725 | 15,298 | 0 | 120.22 | 15,206 | 1 | 119.50 | 11,662 | 0 | 91.65 | 3,499 | 0 | 27.50 |
| 7. ประชาชนทั่วไป 18-59 ปี | 266,742 | 261,021 | 4 | 97.86 | 249,224 | 1 | 93.43 | 97,442 | 3 | 36.53 | 7,045 | 8 | 2.64 |
| 8. นักเรียน อายุ 12-17 ปี | 41,266 | 35,576 | 0 | 86.21 | 33,016 | 0 | 80.01 | 7,680 | 1 | 18.61 | 26 | 0 | 0.06 |
| 9. เด็กอายุ 5-11 ปี | 47,141 | 28,314 | 8 | 60.06 | 18,321 | 1 | 38.86 | 0 | 0 | 0 | 0 | 0 | 0 |

ร้อยละความครอบคลุมของการได้รับวัคซีน COVID-19 รายอำเภอ

ข้อมูล 14 มิ.ย.65



| | หัวหิน | ปราณบุรี | 300 ยอด | กุยบุรี | เมือง | ทับสะแก | บางพาน | พานน้อย | จังหวัด |
|----------------------------|---------|----------|---------|---------|---------|---------|---------|---------|-----------|
| ประชากรทั้งหมด | 118,457 | 74,607 | 47,655 | 41,439 | 87,140 | 47,569 | 72,490 | 37,707 | 527,064 |
| จำนวนโดสทั้งหมด เข็ม1+2+3 | 307,677 | 143,806 | 84,655 | 69,720 | 168,911 | 81,798 | 143,051 | 73,253 | 1,072,871 |
| จำนวนได้รับเข็ม 1 | 126,205 | 57,185 | 36,542 | 31,051 | 71,133 | 35,551 | 62,968 | 34,392 | 455,027 |
| ร้อยละความครอบคลุม | 106.54 | 76.65 | 76.68 | 74.93 | 81.63 | 74.74 | 86.86 | 91.21 | 86.33 |
| จำนวนได้รับเข็ม 2 ครบเกณฑ์ | 120,002 | 53,763 | 34,543 | 29,105 | 66,556 | 33,718 | 56,980 | 32,351 | 427,018 |
| ร้อยละความครอบคลุม | 101.30 | 72.06 | 72.49 | 70.24 | 76.38 | 70.88 | 78.60 | 85.80 | 81.02 |
| จำนวนได้รับเข็ม 3 กระตุ้น | 53,740 | 30,197 | 12,653 | 8,648 | 27,696 | 11,450 | 20,916 | 6,127 | 171,427 |
| ร้อยละความครอบคลุม | 45.37 | 40.47 | 26.55 | 20.87 | 31.78 | 24.07 | 28.85 | 16.25 | 32.52 |
| จำนวนได้รับเข็ม 4 กระตุ้น | 7,730 | 2,661 | 917 | 916 | 3,526 | 1,079 | 2,187 | 383 | 19,399 |
| ร้อยละความครอบคลุม | 6.53 | 3.57 | 1.92 | 2.21 | 4.05 | 2.27 | 3.02 | 1.02 | 3.68 |



Living with COVID-19

อยู่อย่างปลอดภัย

ด้วยมาตรการ **2U**



Universal Prevention

การป้องกันการติดเชื้อโควิด 19
แบบครอบจักรวาล



Universal Vaccination

การรับวัคซีน
ทั้งเข็มปกติและเข็มกระตุ้น

