



# ศูนย์ปฏิบัติการภาวะฉุกเฉินด้านการแพทย์และสาธารณสุข สำนักงานสาธารณสุขจังหวัดพระนครศรีอยุธยา กรณี โรคติดเชื้อไวรัสโคโรนา 2019

ฉบับที่ 852 EOC ครั้งที่ 432 วันที่ 20 มิถุนายน 2565

## VUCA



V

**Vaccine**

ฉีดวัคซีนเพิ่มภูมิคุ้มกัน  
ลดป่วยหนัก ลดเสียชีวิต



U

**Universal  
Prevention**

ป้องกันตนเองกับทุกคน  
ทุกที่ ทุกเวลา



C

**COVID  
Free Setting**

สถานที่ปลอดภัย  
ผู้ให้บริการฉีดวัคซีนครบ  
ตรวจ ATK ประจำ



A

**Antigen  
Test Kit**

ตรวจด้วย ATK เมื่อมีความเสี่ยง  
หรือมีอาการคล้ายไข้หวัด



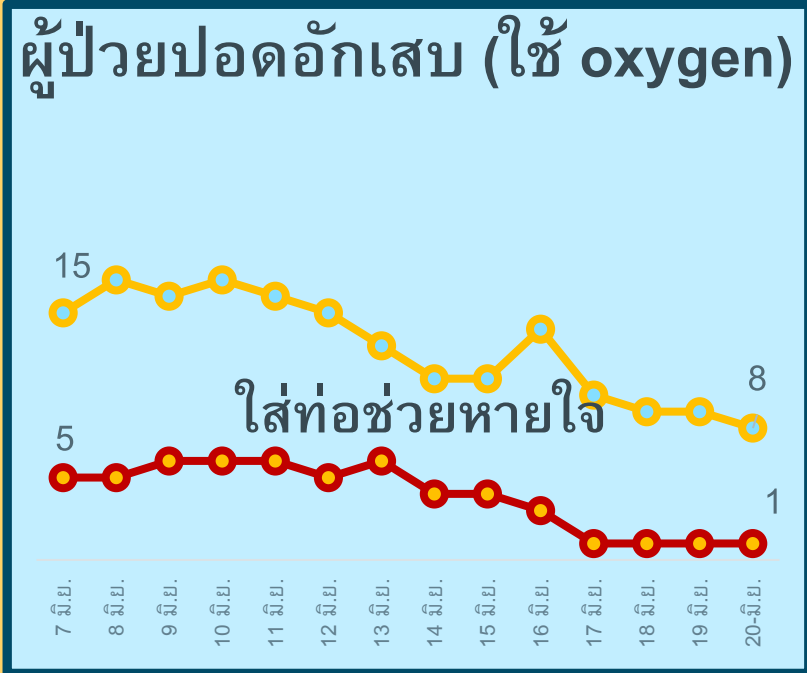
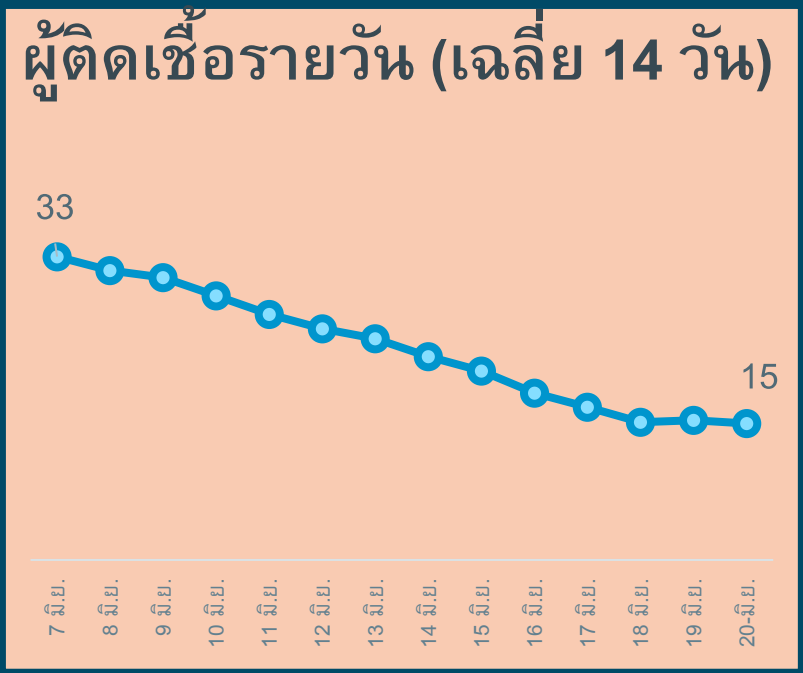
# รายงานสถานการณ์ COVID-19 ประจวบคีรีขันธ์

## ประจวบคีรีขันธ์ ตั้งแต่ 1 ม.ค.-20 มิ.ย.2565

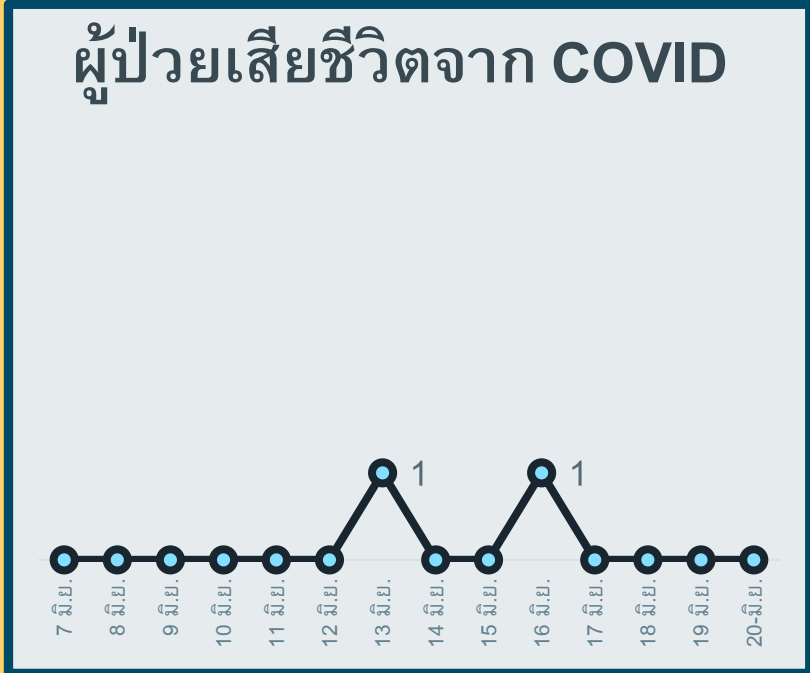
รายใหม่วันนี้	ผู้ป่วยยืนยันสะสม	รักษาหาย/ออกจากรพ.	เสียชีวิต	ผลงานการฉีดวัคซีน		
<b>+0</b>	<b>23,754</b>	<b>23,604</b> +1 (99.4%)	<b>101</b> (+0) (0.12%) จาก PCR+ATK	รวมฉีดเพิ่ม +0 โดส รวมฉีดแล้ว 1,074,290 โดส		
ระบบเฝ้าระวังฯ 0	ระบบเฝ้าระวังและบริการสะสม 23,386	🏠 การใช้เตียงรักษาผู้ป่วยใน รพ.		<div> <p>📌 เข็มที่ 1 +0 ราย</p> <p>ร้อยละ 86.4 ของประชากรสะสม 455,355 ราย</p> <p>📌 เข็มที่ 2 +0 ราย</p> <p>ร้อยละ 81.1 ของประชากรสะสม 427,368 ราย</p> <p>📌 เข็มที่ 3 +0 ราย</p> <p>ร้อยละ 32.6 ของประชากรสะสม 171,729 ราย</p> <p>📌 เข็มที่ 4 +0 ราย</p> <p>ร้อยละ 3.8 ของประชากรสะสม 19,838 ราย</p> </div>		
เรือนจำ 0	เรือนจำสะสม 17	ทั้งหมด 183	ใช้ไป 49		คงเหลือ 134	อัตราการครองเตียง 26.8
หลบหนีเข้าเมือง 0	หลบหนีเข้าเมืองสะสม 217	ระดับเตียงตามความรุนแรงของโรค			ราย	
ติดจากต่างประเทศ 0	ติดจากต่างประเทศสะสม 134	ระดับ 1 (ไม่มีอาการ/อาการเล็กน้อย)	26		ระดับ 2.1 (ใช้ oxygen low flow)	4
จำนวนผู้ป่วยยืนยันสะสมตั้งแต่ปี 2563		ระดับ 2.2 (ใช้ oxygen high flow)	3		ระดับ 3 (ใส่ท่อ & เครื่องช่วยหายใจ)	1
ป่วย 44,466	รักษาหาย 43,698	เสียชีวิต 220	อัตราการครองเตียงระดับ 2-3 10.3%			
ตรวจ ATK พบเชื้อวันนี้ 94	จำนวนผู้ป่วยเข้าข่ายสะสม 60,529	รักษา CI 0 ราย	รักษา HI 155 ราย			

# สถานการณ์ COVID-19 จ.ประจวบคีรีขันธ์

ผู้ติดเชื้อ ผู้ป่วยปอดอักเสบ ผู้ป่วยใส่ท่อหายใจ และผู้เสียชีวิต



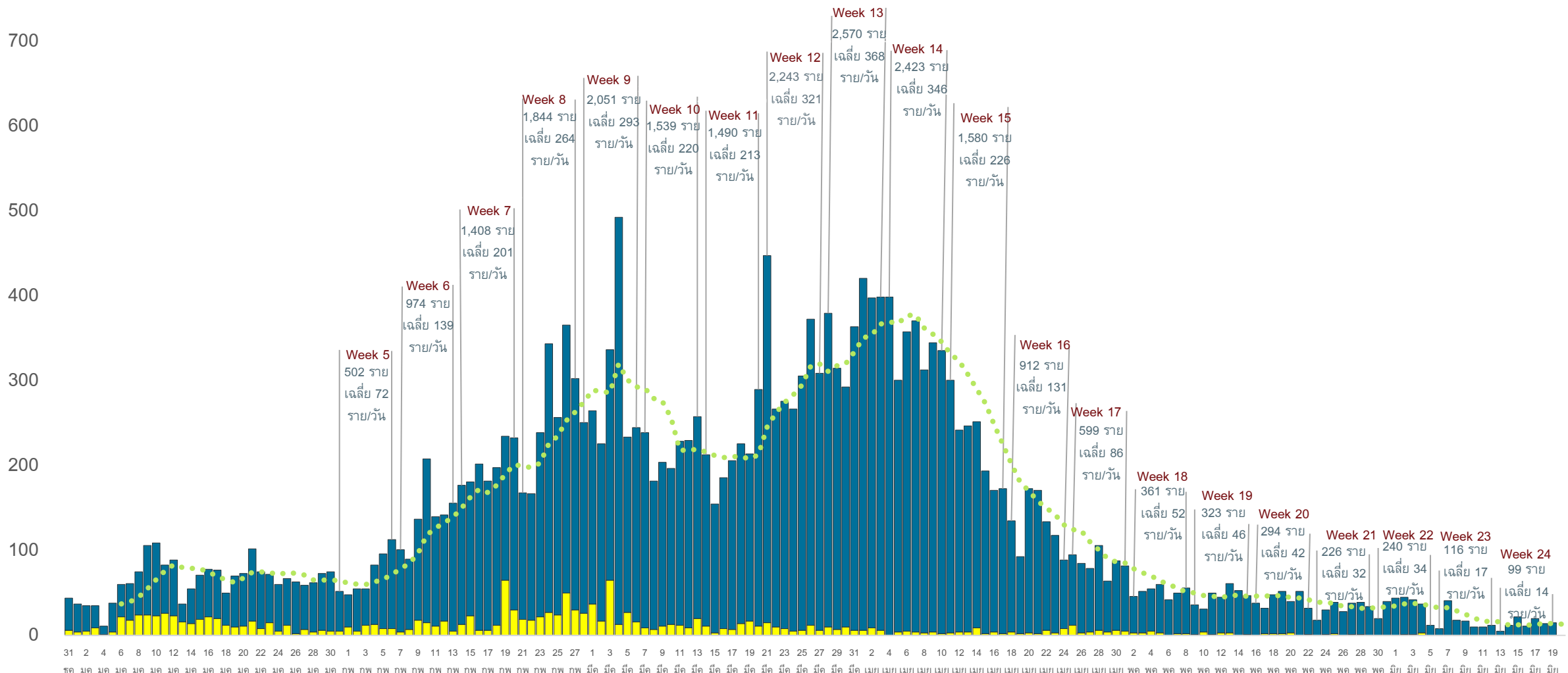
\*จำนวนผู้ป่วยปอดอักเสบและใส่ท่อช่วยหายใจที่รักษาอยู่



\*รายงานตามวันที่เสียชีวิต

# แนวโน้มการพบผู้ป่วยยืนยัน COVID-19 ตามวันที่รายงาน จ.ประจวบคีรีขันธ์

ณ 20 มิ.ย.65



■ ติดเชื้อนอกจังหวัด/ต่างประเทศ    
 ■ ผู้ติดเชื้อในจังหวัด    
 รวมผู้ป่วยทั้งหมด    
 ..... 7 คาบเวลาของค่าเฉลี่ยเคลื่อนที่ (รวมผู้ป่วยทั้งหมด)

# จำนวนผู้ป่วยยืนยัน COVID-19 รายอำเภอ จ.ประจวบคีรีขันธ์ ตามวันที่รายงาน

ข้อมูล 20 มิ.ย.65

อำเภอ	1 ม.ค.-12 มิ.ย.	13 มิ.ย.	14 มิ.ย.	15 มิ.ย.	16 มิ.ย.	17 มิ.ย.	18 มิ.ย.	19 มิ.ย.	รวม	เฉลี่ย 7 วัน ย้อนหลัง
หัวหิน	6,544	9	5	6	6	3	6	0	6,579	5
ปราณบุรี	3,289	0	1	1	1	1	0	0	3,293	1
สามร้อยยอด	2,478	0	6	0	1	0	1	0	2,486	1
กุยบุรี	1,051	1	0	0	1	1	0	0	1,054	0
เมือง	5,487	1	4	2	5	9	0	0	5,508	3
ทับสะแก	1,478	0	1	2	1	0	1	0	1,483	1
บางสะพาน	1,860	0	5	0	5	0	7	0	1,877	2
บางพานน้อย	1,105	1	0	0	0	0	0	0	1,106	0
เรือนำ	17	0	0	0	0	0	0	0	17	0
หลบหนีเข้าเมือง	217	0	0	0	0	0	0	0	217	0
ต่างประเทศ	134	0	0	0	0	0	0	0	134	0
<b>รวม</b>	<b>23,660</b>	<b>12</b>	<b>22</b>	<b>11</b>	<b>20</b>	<b>14</b>	<b>15</b>	<b>0</b>	<b>23,754</b>	<b>13</b>

# แนวโน้มผู้ป่วย COVID-19 กลุ่ม HCW จ.ประจวบคีรีขันธ์ ตามวันที่รายงาน

ข้อมูล 19 มิ.ย.65

## ประเภทการติดเชื้อ

ติดเชื้อจากการทำงาน	158	16.4
ติดจากเชื้อจากครอบครัว	236	24.5
ติดเชื้อชุมชน อยู่ระหว่างสอบ	571	59.2
รวม	965	100.0

## แผนกที่ต้องเฝ้าระวัง

รพ.สต.ร่อนทอง อำเภอบางสะพาน	3
-----------------------------	---

## สาขาวิชาชีพพบเชื้อ

พยาบาลวิชาชีพ	214
ผู้ช่วยพยาบาล	74
นักวิชาการสาธารณสุข	47
เวรเปล	31
แม่บ้าน	51
ผู้ช่วยเหลือคนไข้	91
แพทย์	44

จำนวนราย

30

25

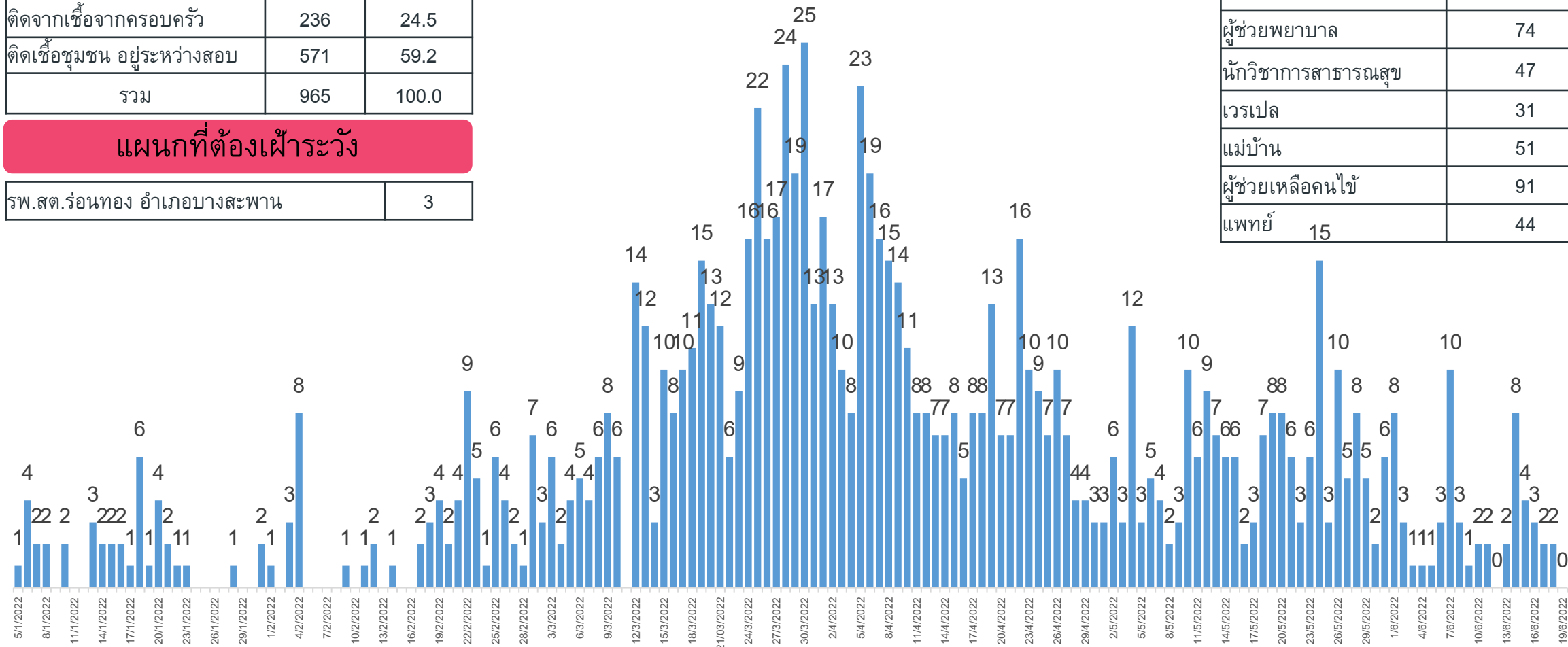
20

15

10

5

0



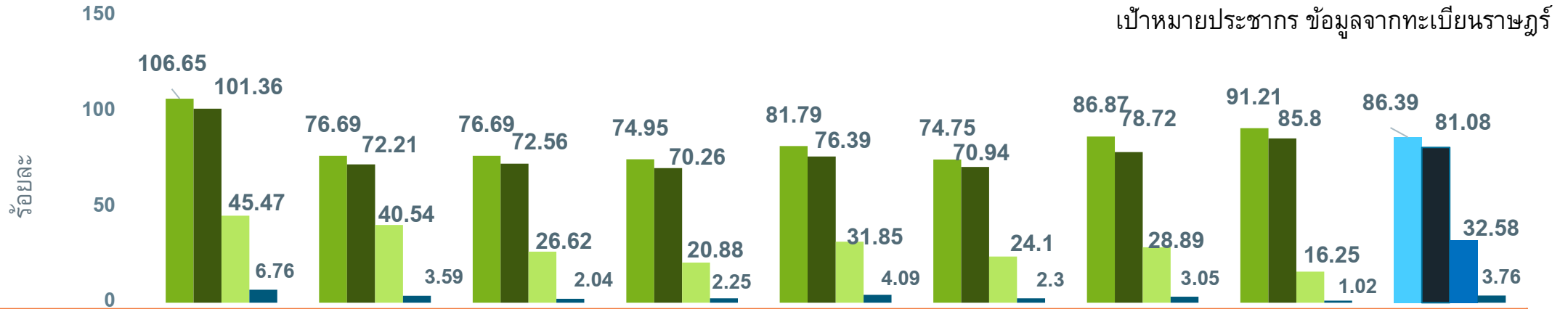
# จำนวนผู้ป่วย COVID-19 กลุ่ม HCW จ.ประจวบคีรีขันธ์ ตามวันที่รายงาน

ข้อมูล 19 มิ.ย.65

หน่วยงาน	ผป.สะสม ตั้งแต่ ม.ค.	จำนวนผู้ป่วย						เฉลี่ย 7 วัน	
		13 มิ.ย.	14 มิ.ย.	15 มิ.ย.	16 มิ.ย.	17 มิ.ย.	18 มิ.ย.		19 มิ.ย.
รพ.หัวหิน	291	1	3						2
รพ.ปราณบุรี	73								
รพ.สามร้อยยอด	67						1		1
รพ.กุยบุรี	2								
รพ.ประจวบคีรีขันธ์	148								
รพ.ทับสะแก	44	1		1		1			1
รพ.บางสะพาน	84			1	2		1		1
รพ.บางสะพานน้อย	39								
รพ.ค่ายธนะรัชต์	6								
รพ.กรุงเทพ-หัวหิน	64		1						1
รพ.ซานเปาโล	32				1				1
สสอ.	6								
รพ.สต.	94		3	1		1			2
สสจ.	15		1	1					1
<b>รวม</b>	<b>965</b>	<b>2</b>	<b>8</b>	<b>4</b>	<b>3</b>	<b>2</b>	<b>2</b>	<b>0</b>	<b>3</b>

# ร้อยละความครอบคลุมของการได้รับวัคซีน COVID-19 รายอำเภอ

ข้อมูล 18 มิ.ย.65



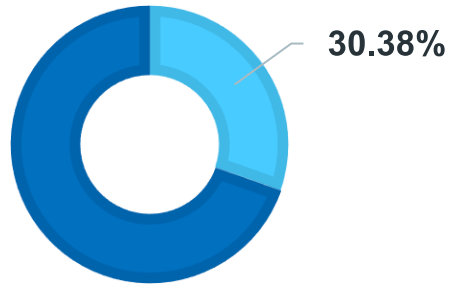
	หัวหิน	ปราณบุรี	300 ยอด	กุยบุรี	เมือง	ทับสะแก	บางพาน	พานน้อย	จังหวัด
ประชากรทั้งหมด	118,457	74,607	47,655	41,439	87,140	47,569	72,490	37,707	527,064
จำนวนโดสทั้งหมด <b>เข็ม 1+2+3</b>	308,276	144,010	84,786	69,761	169,149	81,861	143,194	73,253	1,074,290
จำนวนได้รับเข็ม 1	126,338	57,215	36,548	31,060	71,268	35,559	62,975	34,392	455,355
ร้อยละความครอบคลุม	106.65	76.69	76.69	74.95	81.79	74.75	86.87	91.21	86.39
จำนวนได้รับเข็ม 2 <b>ครบเกณฑ์</b>	120,072	53,873	34,579	29,116	66,570	33,744	57,063	32,351	427,368
ร้อยละความครอบคลุม	101.36	72.21	72.56	70.26	76.39	70.94	78.72	85.80	81.08
จำนวนได้รับเข็ม 3 <b>กระตุ้น</b>	53,860	30,245	12,685	8,654	27,751	11,465	20,942	6,127	171,729
ร้อยละความครอบคลุม	45.47	40.54	26.62	20.88	31.85	24.10	28.89	16.25	32.58
จำนวนได้รับเข็ม 4 <b>กระตุ้น</b>	8,006	2,677	974	931	3,560	1,093	2,214	383	19,838
ร้อยละความครอบคลุม	6.76	3.59	2.04	2.25	4.09	2.30	3.05	1.02	3.76



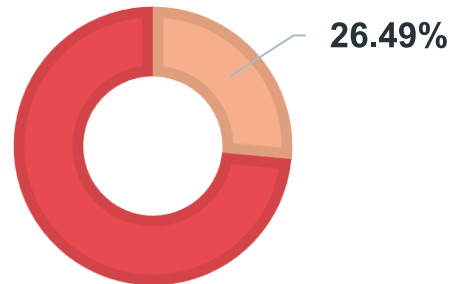
# ผลงานฉีดวัคซีน COVID-19 สะสม ประชากรทั้งหมด เข็ม 1,2,3 รายสัปดาห์ จ.ประจวบคีรีขันธ์

ข้อมูลเดือน ม.ค.- มิ.ย.65

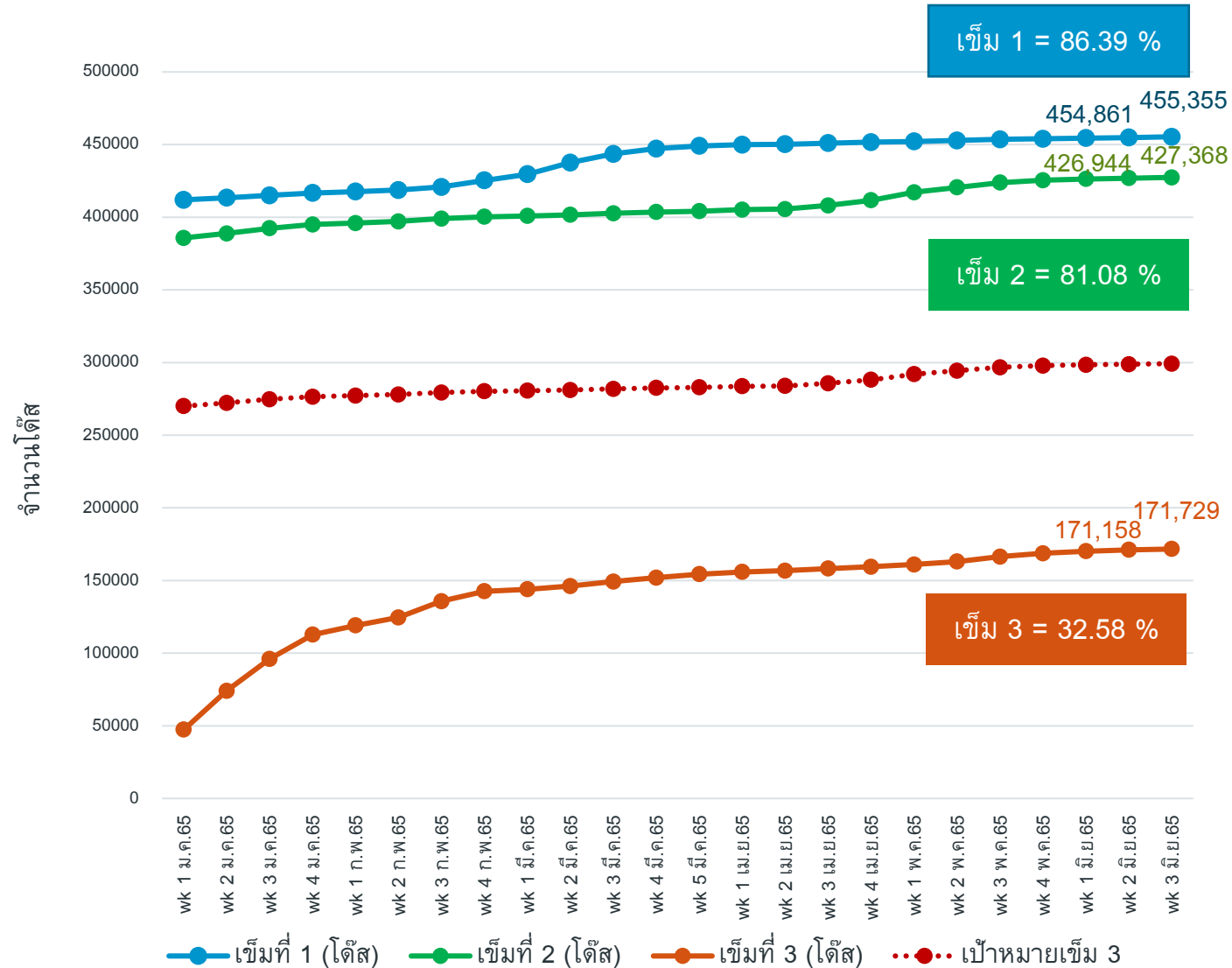
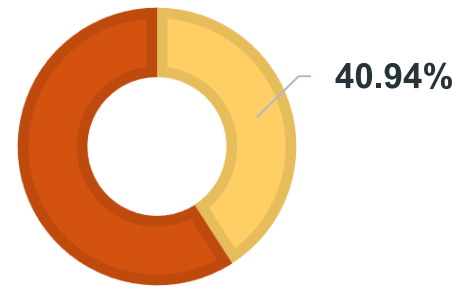
ฉีดเข็ม 3  
กลุ่ม 608  
44,407 โด๊ส



ฉีดเข็ม 3  
กลุ่ม 60+ ปี  
26,852 โด๊ส



ฉีดเข็ม 3  
7 โรคเรื้อรัง  
17,392 โด๊ส

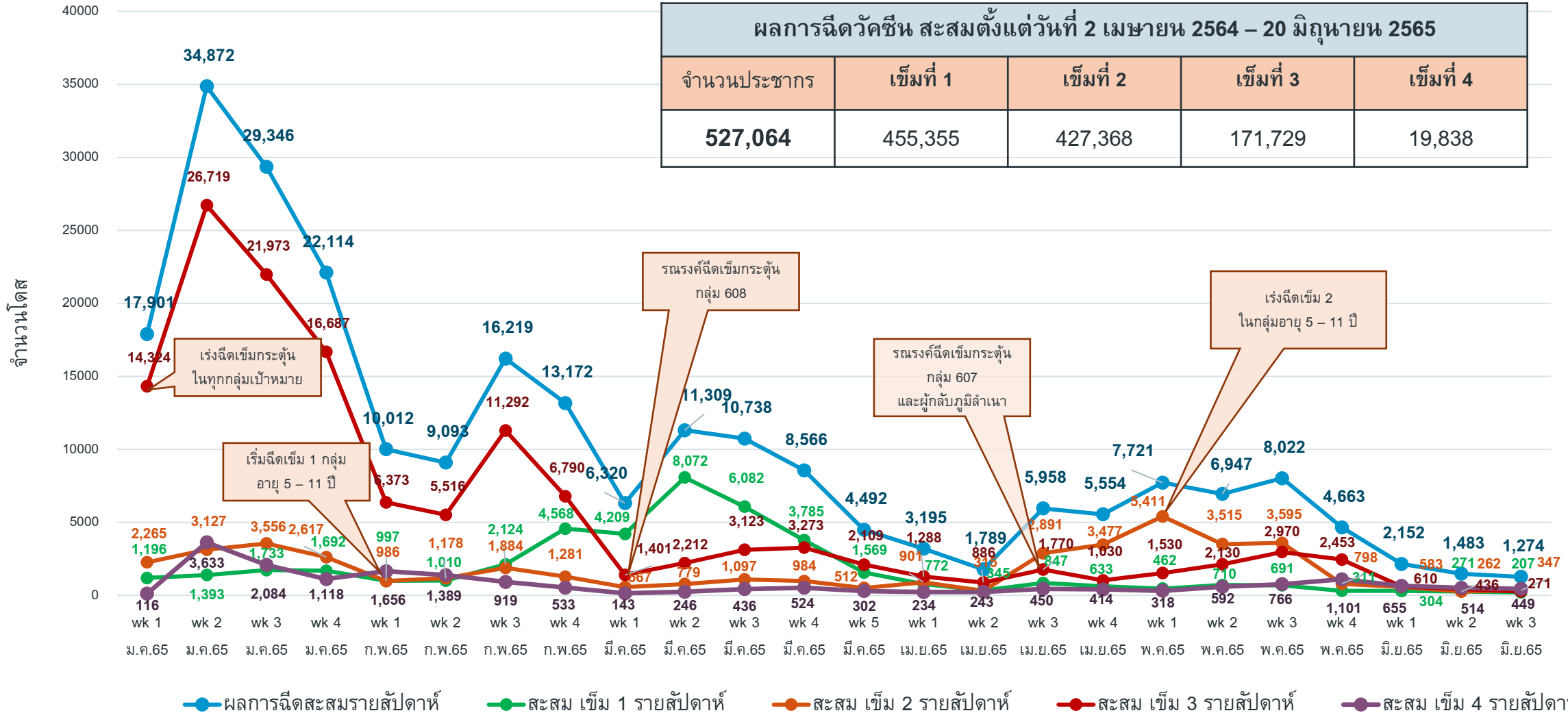


# ผลงานฉีดวัคซีน COVID-19 จ.ประจวบคีรีขันธ์ จำแนกรายสัปดาห์

ข้อมูลเดือน ม.ค.- มิ.ย.65

เป้าหมายประชากร ข้อมูลจากทะเบียนราษฎร

ผลการฉีดวัคซีน สะสมตั้งแต่วันที่ 2 เมษายน 2564 – 20 มิถุนายน 2565				
จำนวนประชากร	เข็มที่ 1	เข็มที่ 2	เข็มที่ 3	เข็มที่ 4
527,064	455,355	427,368	171,729	19,838





# คำแนะนำการให้วัคซีนโควิด 19

## เข็มกระตุ้น

ที่มา : มติที่ประชุมคณะกรรมการสร้างเสริมภูมิคุ้มกันโรค  
วันที่ 14 มิ.ย. 65



**กลุ่มเสี่ยง**  
(ผู้สูงอายุ / ผู้ป่วยโรคเรื้อรัง  
7 กลุ่มโรค / บุคลากรทางการแพทย์  
และผู้มีความเสี่ยงอื่น ๆ)

ฉีดเข็มกระตุ้นหลังเข็มที่ 3  
ห่างจากเข็มสุดท้าย 4 เดือนขึ้นไป



**ประชาชนอายุ  
12 ปีขึ้นไปทุกคน**

**ควรฉีดวัคซีนอย่างน้อย  
3 เข็ม**



**ประชาชนทั่วไป**

ฉีดเข็มกระตุ้นหลังเข็ม 3 ได้  
ตามความสมัครใจ ความจำเป็น  
ตามดุลพินิจของแพทย์

