



ศูนย์ปฏิบัติการภาวะฉุกเฉินด้านการแพทย์และสาธารณสุข สำนักงานสาธารณสุขจังหวัดพระนครศรีอยุธยา กรณี โรคติดเชื้อไวรัสโคโรนา 2019

ฉบับที่ 861 EOC ครั้งที่ 432 วันที่ 29 มิถุนายน 2565

VUCA



V

Vaccine

ฉีดวัคซีนเพิ่มภูมิคุ้มกัน
ลดป่วยหนัก ลดเสียชีวิต



U

Universal Prevention

ป้องกันตนเองกับทุกคน
ทุกที่ ทุกเวลา



C

COVID Free Setting

สถานที่ปลอดภัย
ผู้ให้บริการฉีดวัคซีนครบ
ตรวจ ATK ประจำ



A

Antigen Test Kit

ตรวจด้วย ATK เมื่อมีความเสี่ยง
หรือมีอาการคล้ายไข้หวัด



รายงานสถานการณ์ COVID-19 ประจวบคีรีขันธ์

ประจวบคีรีขันธ์ ตั้งแต่ 1 ม.ค.-29 มิ.ย.2565

รายใหม่วันนี้

+15

ผู้ป่วยยืนยันสะสม

23,853

รักษาหาย/ออกจากรพ.

23,698

+8 (99.4%)

เสียชีวิต

102(+0)

(0.12%) จาก PCR+ATK

ผลงานการฉีดวัคซีน



รวมฉีดเพิ่ม +285 โดส

รวมฉีดแล้ว 1,076,679 โดส

ระบบเฝ้าระวังฯ

15

ระบบเฝ้าระวังและ

บริการสะสม **23,485**

เรือนจำ

0

เรือนจำสะสม

17

หลบหนีเข้าเมือง

0

หลบหนีเข้าเมืองสะสม

217

ติดจากต่างประเทศ

0

ติดจากต่างประเทศสะสม

134



การใช้เตียงรักษาผู้ป่วยใน รพ.

ทั้งหมด

ใช้ไป

คงเหลือ

อัตราครองเตียง

183

53

130

29.0

ระดับเตียงตามความรุนแรงของโรค

สาย

ระดับ

1

(ไม่มีอาการ/อาการเล็กน้อย)

20

ระดับ

1

(อาการปานกลาง)

17

ระดับ

2.1

(ใช้ oxygen low flow)

11

อัตราครองเตียงระดับ 2-3

ระดับ

2.2

(ใช้ oxygen high flow)

20.5%

4

ระดับ

3

(ใส่ท่อ & เครื่องช่วยหายใจ)

1

จำนวนผู้ป่วยยืนยันสะสมตั้งแต่ปี 2563

ป่วย

44,565

รักษาหาย

43,792

เสียชีวิต

221

ตรวจ ATK พบเชื้อวันนี้

437

จำนวนผู้ป่วยเข้าข่ายสะสม

62,618



รักษา CI 0 สาย

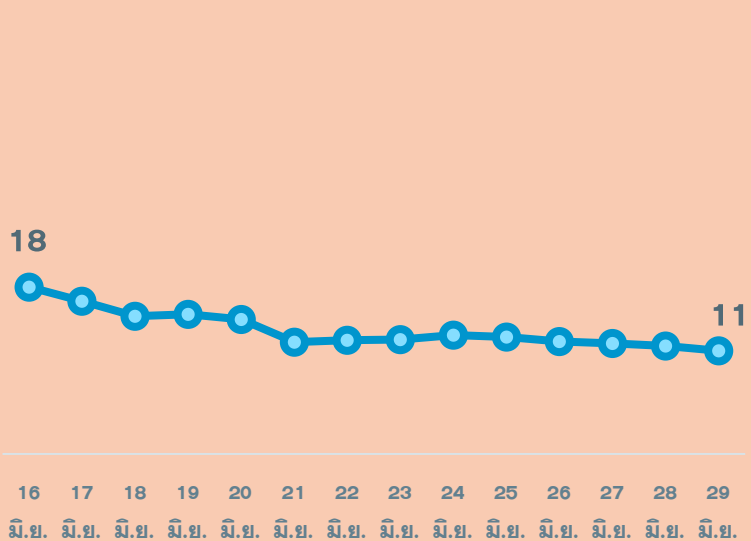


รักษา HI 102 สาย

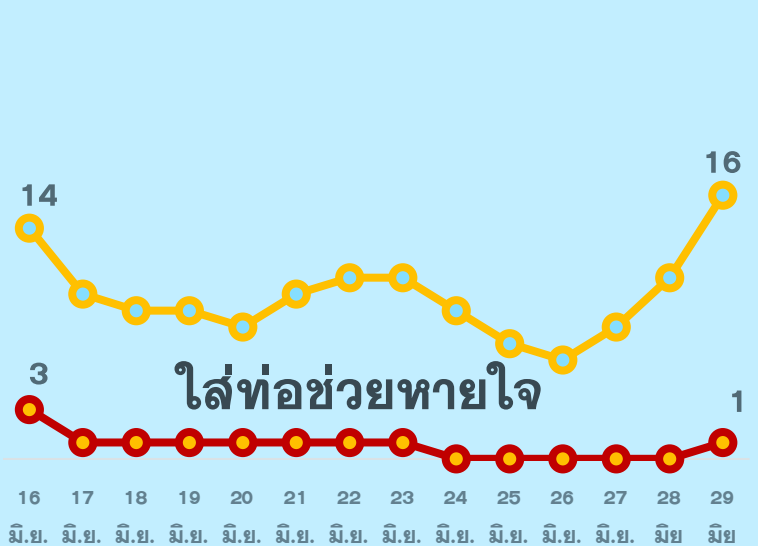
สถานการณ์ COVID-19 จ.ประจวบคีรีขันธ์

ผู้ติดเชื้อ ผู้ป่วยปอดอักเสบ ผู้ป่วยใส่ท่อหายใจ และผู้เสียชีวิต

ผู้ติดเชื้อรายวัน (เฉลี่ย 14 วัน)

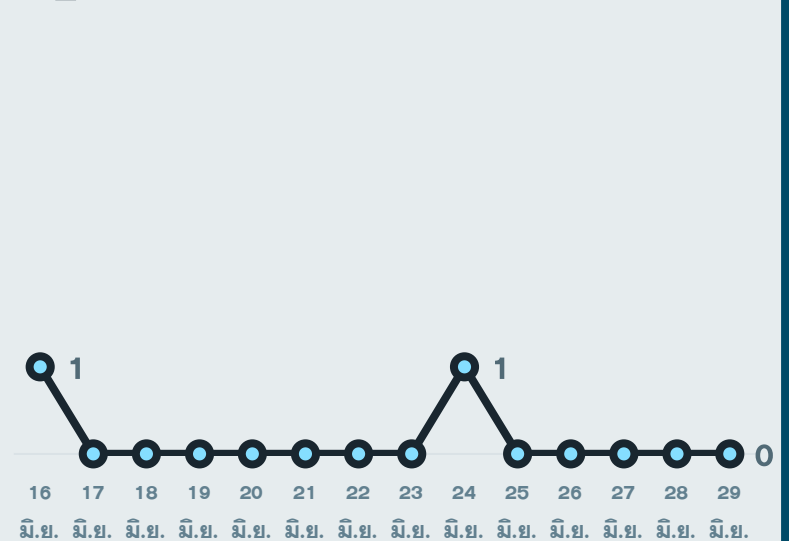


ผู้ป่วยปอดอักเสบ (ใช้ oxygen)



*จำนวนผู้ป่วยปอดอักเสบและใส่ท่อช่วยหายใจที่รักษาอยู่

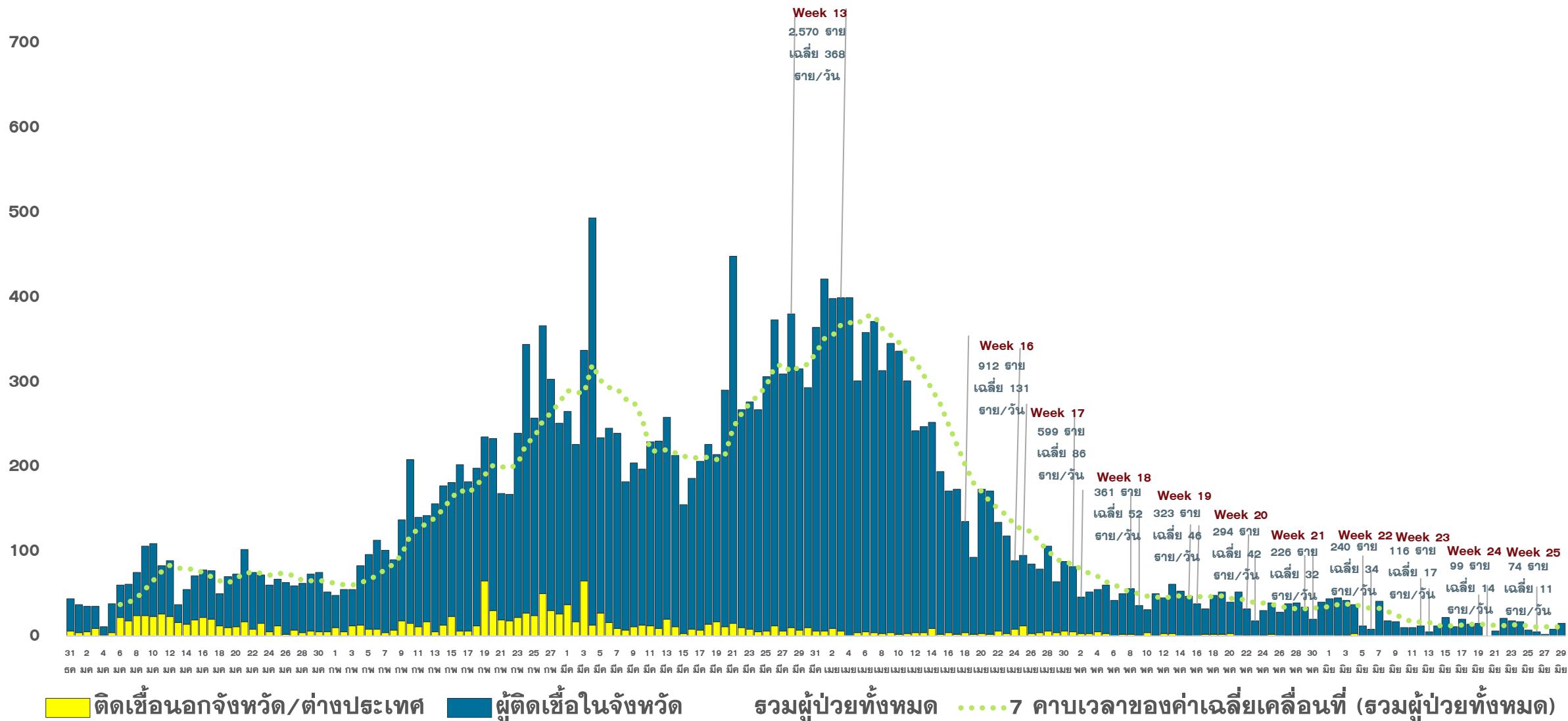
ผู้ป่วยเสียชีวิตจาก COVID



*รายงานตามวันที่เสียชีวิต

แนวโน้มการพบผู้ป่วยยืนยัน COVID-19 ตามวันที่รายงาน จ.ประจวบคีรีขันธ์

ณ 29 มิ.ย.65





จำนวนผู้ป่วยยืนยัน COVID-19 รายอำเภอ จ.ประจวบคีรีขันธ์ ตามวันที่รายงาน

ข้อมูล 29 มิ.ย.65

อำเภอ	1 ม.ค.-21 มิ.ย.	22 มิ.ย.	23 มิ.ย.	24 มิ.ย.	25 มิ.ย.	26 มิ.ย.	27 มิ.ย.	28 มิ.ย.	รวม	เฉลี่ย 7 วัน ย้อนหลัง
หัวหิน	6,588	5	3	0	1	0	4	2	6,603	2
ปราณบุรี	3,294	0	2	0	0	0	1	1	3,298	1
สามร้อยยอด	2,486	3	3	1	1	1	0	2	2,497	2
กุยบุรี	1,057	0	0	0	0	0	0	0	1,057	0
เมือง	5,513	3	1	3	0	0	0	4	5,524	2
ทับสะแก	1,488	3	3	2	0	1	1	1	1,499	2
บางสะพาน	1,881	4	5	1	3	0	2	5	1,901	3
บางพานน้อย	1,106	0	0	0	0	0	0	0	1,106	0
เรื่อนจำ	17	0	0	0	0	0	0	0	17	0
หลบหนีเข้าเมือง	217	0	0	0	0	0	0	0	217	0
ต่างประเทศ	134	0	0	0	0	0	0	0	134	0
รวม	23,781	18	17	7	5	2	8	15	23,853	10

สรุปผลการฉีดวัคซีนโควิด 19 จังหวัดประจวบคีรีขันธ์

ผลการให้บริการวัคซีน ณ วันที่ 28 มิถุนายน 2565 เวลา 22.00 น.



ฉีดวัคซีนทั้งหมด
1,076,679

+ เพิ่มวันนี้
285



จำนวนผู้ได้รับวัคซีน จำแนกรายเข็มและชนิด วัคซีน	เข็มที่ 1					เข็มที่ 2					
	sinovac 	AstraZeneca 	Sinopharm 	Pfizer 	Moderna 	sinovac 	AstraZeneca 	Sinopharm 	Pfizer 	Moderna 	Johnson & Johnson
+เพิ่มขึ้นวานนี้ (โดส)	0	0	2	0	8	0	0	0	0	4	0
รวมรายใหม่ (ราย)	10					4					
ตั้งแต่วันที่ 1 เมษายน 2564	220,122	59,959	91,709	81,312	2,614	23,502	226,644	88,875	81,415	7,054	444
สะสม (ราย)	455,716					427,934					
จำนวนผู้ได้รับวัคซีน จำแนกรายเข็มและชนิด วัคซีน	เข็มที่ 3					เข็มที่ 4					
	sinovac 	AstraZeneca 	Sinopharm 	Pfizer 	Moderna 	sinovac 	AstraZeneca 	Sinopharm 	Pfizer 	Moderna 	
+เพิ่มขึ้นวานนี้ (โดส)	0	0	0	0	138	0	2	0	0	131	
รวมรายใหม่(ราย)	138					133					
ตั้งแต่วันที่ 1 เมษายน 2564	23	85,231	52	69,952	17,142	0	1,000	0	14,343	5,286	
สะสม (ราย)	172,400					20,629					

ผลงานการฉีดวัคซีน COVID-19 ตามกลุ่มเป้าหมาย จ.ประจวบคีรีขันธ์

ข้อมูล 29 มิ.ย.65

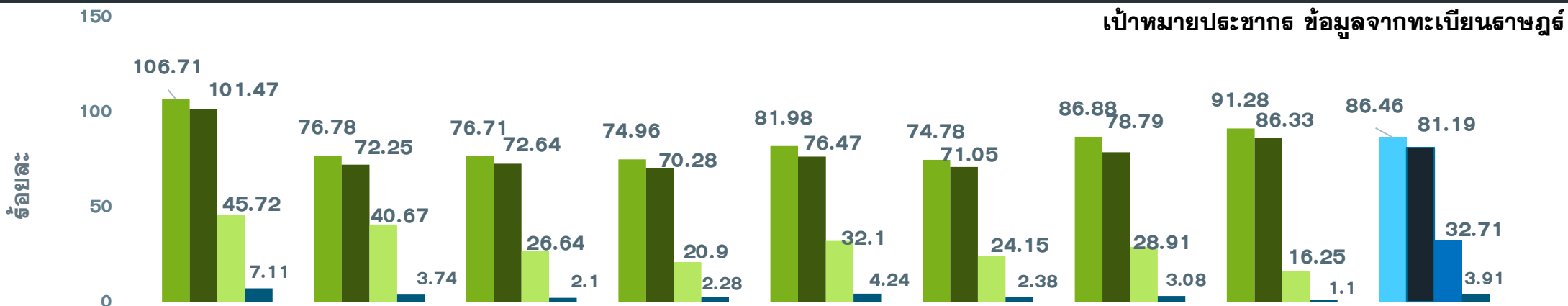
กลุ่มเป้าหมาย	เป้าหมาย	เข็มที่ 1 (คน)	+เพิ่ม	ร้อยละ	เข็มที่ 2 (คน)	+เพิ่ม	ร้อยละ	เข็มที่ 3 (คน)	+เพิ่ม	ร้อยละ	เข็มที่ 4 (คน)	+เพิ่ม	ร้อยละ
1. ผู้ที่มีอายุ 60 ปีขึ้นไป	98,849	62,622	3	63.35	60,376	1	61.08	26,918	10	27.23	1,543	23	1.56
2. ผู้ที่มีโรคประจำตัว 7 กลุ่ม	42,486	39,448	1	92.85	38,279	1	90.10	17,453	15	41.08	1,477	17	3.48
3. หญิงตั้งครรภ์	2,292	753	0	32.85	700	0	30.54	166	0	7.24	1	1	0.04
รวม 608	143,627	102,823	4	71.59	99,355	2	69.18	44,537	25	31.01	3,021	41	2.10
4. บุคลากรทางการแพทย์ฯ	5,839	6,055	0	103.70	6,035	0	103.36	5,740	2	98.30	4,666	14	79.91
5. อสม.	7,198	5,970	0	82.94	5,907	0	82.06	4,498	5	62.49	1,598	10	22.20
6. জনท.ด้านหน้า	12,725	15,298	0	120.22	15,206	0	119.50	11,670	1	91.71	3,550	8	27.90
7. ประชาชนทั่วไป 18-59 ปี	269,268	261,400	6	97.08	249,395	2	92.62	98,147	105	36.45	7,756	61	2.88
8. นักเรียน อายุ 12-17 ปี	41,266	35,601	0	86.27	33,086	0	80.18	7,741	0	18.76	30	0	0.07
9. เด็กอายุ 5-11 ปี	47,141	28,569	0	60.60	18,950	0	40.20	0	0	0	0	0	0
รวม	527,064	455,716	10	86.46	427,934	4	81.19	172,400	138	32.71	20,630	134	3.91

เป้าหมายประชากร ข้อมูลจากทะเบียนราษฎร

ที่มา: ฐานข้อมูล MOPHC กระทรวงสาธารณสุข ณ เวลา 22.00 น.

ร้อยละความครอบคลุมของการได้รับวัคซีน COVID-19 รายอำเภอ

ข้อมูล 29 มิ.ย.65



	หัวหิน	ปราณบุรี	300 ยอด	กุยบุรี	เมือง	ทับสะแก	บางพาน	พานน้อย	จังหวัด
ประชากรทั้งหมด	118,457	74,607	47,655	41,439	87,140	47,569	72,490	37,707	527,064
จำนวนโดสทั้งหมด เข็ม1+2+3	309,186	144,321	84,866	69,786	169,734	81,989	143,284	73,513	1,076,679
จำนวนได้รับเข็ม 1	126,408	57,281	36,557	31,061	71,437	35,573	62,980	34,419	455,716
ร้อยละความครอบคลุม	106.71	76.78	76.71	74.96	81.98	74.78	86.88	91.28	86.46
จำนวนได้รับเข็ม 2 ครบเกณฑ์	120,193	53,906	34,616	29,122	66,633	33,796	57,116	32,552	427,934
ร้อยละความครอบคลุม	101.47	72.25	72.64	70.28	76.47	71.05	78.79	86.33	81.19
จำนวนได้รับเข็ม 3 กระตุ้น	54,157	30,345	12,693	8,660	27,971	11,489	20,956	6,129	172,400
ร้อยละความครอบคลุม	45.72	40.67	26.64	20.90	32.10	24.15	28.91	16.25	32.71
จำนวนได้รับเข็ม 4 กระตุ้น	8,428	2,789	1,000	943	3,693	1,131	2,232	413	20,629
ร้อยละความครอบคลุม	7.11	3.74	2.10	2.28	4.24	2.38	3.08	1.10	3.91

คำแนะนำ ป้องกันโรคโควิด 19 เมื่อเข้าสู่ระยะหลังการระบาดใหญ่ Post-Pandemic

1 คนที่ฉีดวัคซีนครบแล้ว



ล้างมือบ่อยๆ
ด้วยสบู่/เจลแอลกอฮอล์



เดินทางได้ปกติ



ทำกิจกรรมรวมกลุ่มได้



ติดตามคำแนะนำของ สร.
สำหรับการฉีดเข็มกระตุ้น

2 กลุ่มเสี่ยง 608/ผู้ที่ฉีดวัคซีนไม่ครบ



ล้างมือบ่อยๆ
ด้วยสบู่/เจลแอลกอฮอล์



ใช้ช้อนส่วนตัว
เมื่อกินอาหารในที่ทำงาน/โรงเรียน



สวมหน้ากากอนามัย
ขณะทำกิจกรรมรวมกลุ่ม



ฉีดวัคซีนเข็มหลัก/เข็มกระตุ้น
ตามที่ สร.กำหนด



สวมหน้ากากเมื่อขึ้นรถสาธารณะ/เข้าไปสถานที่เสี่ยง
เดินทางได้ปกติ เว้นระยะห่างเมื่ออยู่ในสถานที่เสี่ยง