



# ศูนย์ปฏิบัติการภาวะฉุกเฉินด้านการแพทย์และสาธารณสุข สำนักงานสาธารณสุขจังหวัดพระนครศรีอยุธยา กรณี โรคติดเชื้อไวรัสโคโรนา 2019

ฉบับที่ 867 EOC ครั้งที่ 432 วันที่ 5 กรกฎาคม 2565

## VUCA



### V

#### Vaccine

ฉีดวัคซีนเพิ่มภูมิคุ้มกัน  
ลดป่วยหนัก ลดเสียชีวิต



### U

#### Universal Prevention

ป้องกันตนเองกับทุกคน  
ทุกที่ ทุกเวลา



### C

#### COVID Free Setting

สถานที่ปลอดภัย  
ผู้ให้บริการฉีดวัคซีนครบ  
ตรวจ ATK ประจำ



### A

#### Antigen Test Kit

ตรวจด้วย ATK เมื่อมีความเสี่ยง  
หรือมีอาการคล้ายไข้หวัด



# รายงานสถานการณ์ COVID-19 ประจวบคีรีขันธ์

## ประจวบคีรีขันธ์ ตั้งแต่ 1 ม.ค.-5 ก.ค.2565

รายใหม่วันนี้

**+6**

ผู้ป่วยยืนยันสะสม

**23,900**

รักษาหาย/ออกจากรพ.

**23,748**

(99.4%)

เสียชีวิต

**104**<sup>(+0)</sup>

(0.12%) จาก PCR+ATK

ผลงานการฉีดวัคซีน



รวมฉีดเพิ่ม **+554** โดส

รวมฉีดแล้ว **1,079,214** โดส

ระบบเฝ้าระวังฯ

**6**

ระบบเฝ้าระวังและ

บริการสะสม **23,532**

เรือนจำ

**0**

เรือนจำสะสม

**17**

หลบหนีเข้าเมือง

**0**

หลบหนีเข้าเมืองสะสม

**217**

ติดจากต่างประเทศ

**0**

ติดจากต่างประเทศสะสม

**134**



การใช้เตียงรักษาผู้ป่วยใน รพ.

ทั้งหมด

ใช้ไป

คงเหลือ

อัตราครองเตียง

183

48

135

26.2

ระดับเตียงตามความรุนแรงของโรค

สาย

ระดับ

**1**

(ไม่มีอาการ/อาการเล็กน้อย)

**19**

ระดับ

**1**

(อาการปานกลาง)

**15**

ระดับ

**2.1**

(ใช้ oxygen low flow)

**9**

อัตราครองเตียงระดับ 2-3

ระดับ

**2.2**

(ใช้ oxygen high flow)

17.9%

**2**

ระดับ

**3**

(ใส่ท่อ & เครื่องช่วยหายใจ)

**3**

จำนวนผู้ป่วยยืนยันสะสมตั้งแต่ปี 2563

ป่วย

**44,612**

รักษาหาย

**43,849**

เสียชีวิต

**223**

ตรวจ ATK พบเชื้อวันนี้

**167**

จำนวนผู้ป่วยเข้าข่ายสะสม

**64,032**



รักษา CI 0 สาย



รักษา HI 41 สาย



เข็มที่ 1

+61 สาย



ร้อยละ 86.5 ของประชากร

สะสม 455,865 สาย



เข็มที่ 2

+121 สาย



ร้อยละ 81.3 ของประชากร

สะสม 428,511 สาย



เข็มที่ 3

+98 สาย



ร้อยละ 32.8 ของประชากร

สะสม 172,999 สาย



เข็มที่ 4

+274 สาย



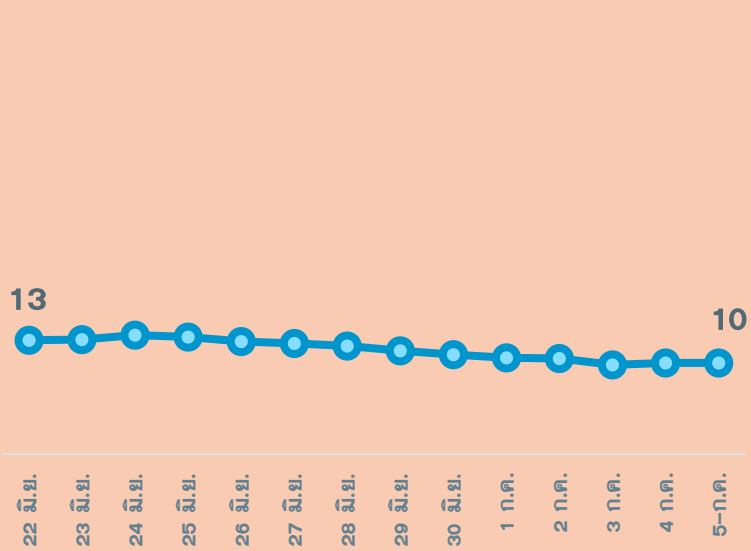
ร้อยละ 4.1 ของประชากร

สะสม 21,939 สาย

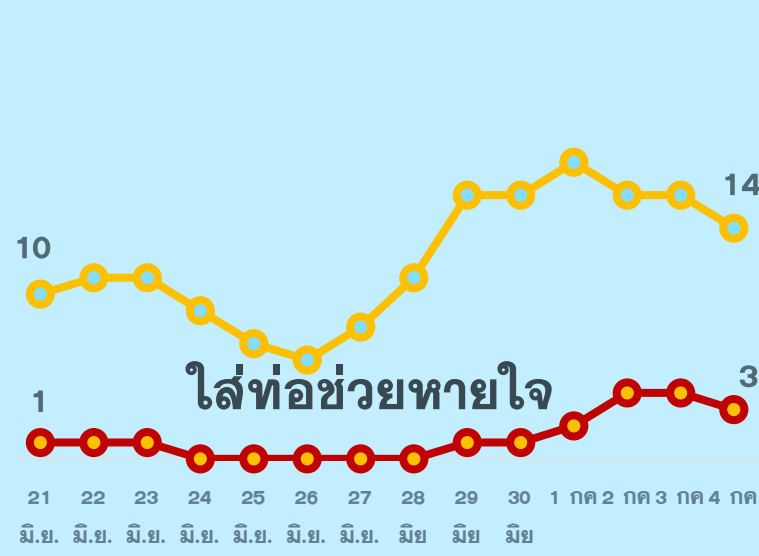
# สถานการณ์ COVID-19 จ.ประจวบคีรีขันธ์

ผู้ติดเชื้อ ผู้ป่วยปอดอักเสบ ผู้ป่วยใส่ท่อหายใจ และผู้เสียชีวิต

ผู้ติดเชื้อรายวัน (เฉลี่ย 14 วัน)

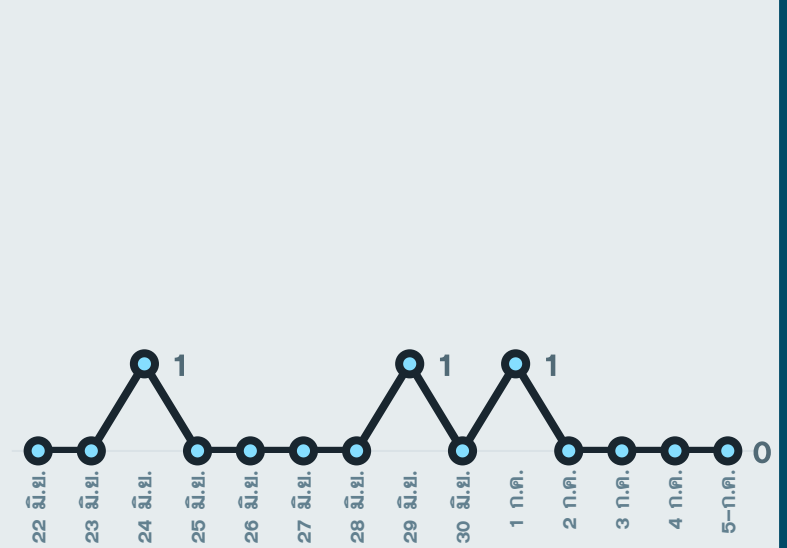


ผู้ป่วยปอดอักเสบ (ใช้ oxygen)



\*จำนวนผู้ป่วยปอดอักเสบและใส่ท่อช่วยหายใจที่รักษาอยู่

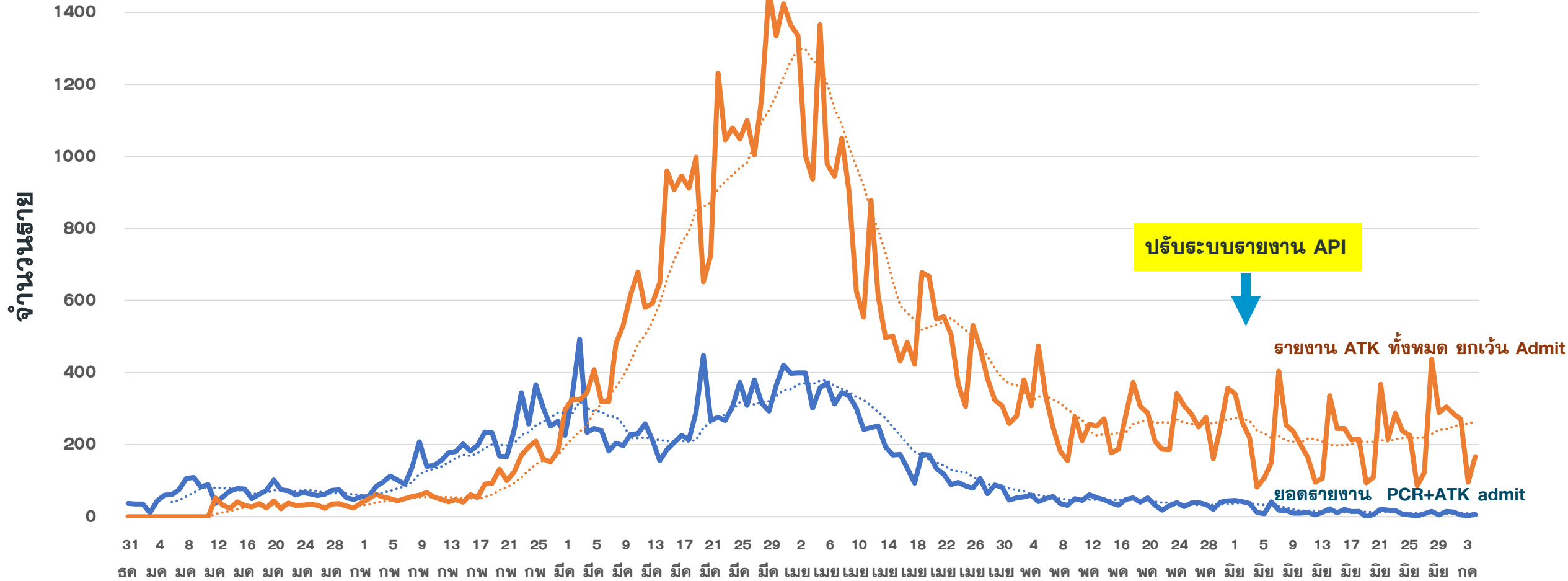
ผู้ป่วยเสียชีวิตจาก COVID



\*รายงานตามวันที่เสียชีวิต

# แนวโน้มผู้ป่วย COVID-19 ตามวันที่รายงาน จ.ประจวบคีรีขันธ์

ข้อมูล 5 ก.ค.65



—PCK —ATK ..... 7 คาบเวลาของค่าเฉลี่ยเคลื่อนที่ (PCK) ..... 7 คาบเวลาของค่าเฉลี่ยเคลื่อนที่ (ATK)



# จำนวนผู้ป่วยยืนยัน COVID-19 รายอำเภอ จ.ประจวบคีรีขันธ์ ตามวันที่รายงาน

ข้อมูล 5 ก.ค.65

อำเภอ	1 ม.ค.-27 มิ.ย.	28 มิ.ย.	29 มิ.ย.	30 มิ.ย.	1 ก.ค.	2 ก.ค.	3 ก.ค.	4 ก.ค.	รวม	เฉลี่ย 7 วัน ย้อนหลัง
หัวหิน	6,601	2	4	7	5	3	0	4	6,626	4
ปราณบุรี	3,297	1	0	0	0	1	1	1	3,301	1
สามร้อยยอด	2,495	2	0	0	0	0	2	0	2,499	1
กุยบุรี	1,057	0	0	2	1	0	0	0	1,060	0
เมือง	5,520	4	1	1	4	0	0	1	5,531	2
ทับสะแก	1,498	1	0	1	1	0	0	0	1,501	0
บางสะพาน	1,896	5	0	4	2	1	0	0	1,908	2
บางพานน้อย	1,106	0	0	0	0	0	0	0	1,106	0
เรื่อนจำ	17	0	0	0	0	0	0	0	17	0
หลบหนีเข้าเมือง	217	0	0	0	0	0	0	0	217	0
ต่างประเทศ	134	0	0	0	0	0	0	0	134	0
<b>รวม</b>	<b>23,838</b>	<b>15</b>	<b>5</b>	<b>15</b>	<b>13</b>	<b>5</b>	<b>3</b>	<b>6</b>	<b>23,900</b>	<b>9</b>

# สรุปผลการฉีดวัคซีนโควิด 19 จังหวัดประจวบคีรีขันธ์

ผลการให้บริการวัคซีน ณ วันที่ 1 กรกฎาคม 2565 เวลา 22.00 น.



ฉีดวัคซีนทั้งหมด  
**1,079,214**

+ เพิ่มวันนี้  
**554**



จำนวนผู้ได้รับวัคซีน จำแนกรายเข็มและชนิด วัคซีน	เข็มที่ 1					เข็มที่ 2					
	sinovac 	AstraZeneca 	Sinopharm 	Pfizer 	Moderna 	sinovac 	AstraZeneca 	Sinopharm 	Pfizer 	Moderna 	Johnson & Johnson 
+เพิ่มขึ้นวานนี้ (โตล)	0	24	0	36	1	0	0	1	117	3	0
รวมรายใหม่ (ราย)	61					121					
ตั้งแต่วันที่ 1 เมษายน 2564	220,128	59,994	91,710	81,404	2,629	23,502	226,653	88,880	81,936	7,096	444
สะสม (ราย)	455,865					428,511					
จำนวนผู้ได้รับวัคซีน จำแนกรายเข็มและชนิด วัคซีน	เข็มที่ 3					เข็มที่ 4					
	sinovac 	AstraZeneca 	Sinopharm 	Pfizer 	Moderna 	sinovac 	AstraZeneca 	Sinopharm 	Pfizer 	Moderna 	
+เพิ่มขึ้นวานนี้ (โตล)	0	2	0	47	49	0	8	0	120	146	
รวมรายใหม่(ราย)	98					274					
ตั้งแต่วันที่ 1 เมษายน 2564	23	85,258	54	70,080	17,584	0	1,198	0	14,633	6,008	
สะสม (ราย)	172,999					21,839					

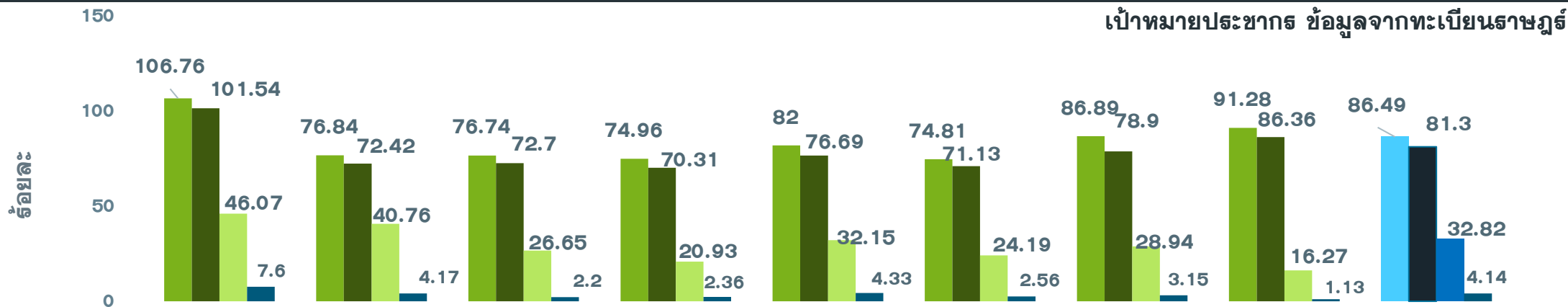
# ผลงานการฉีดวัคซีน COVID-19 ตามกลุ่มเป้าหมาย จ.ประจวบคีรีขันธ์

ข้อมูล 4 ก.ค.65

กลุ่มเป้าหมาย	เป้าหมาย	เข็มที่ 1 (คน)	+เพิ่ม	ร้อยละ	เข็มที่ 2 (คน)	+เพิ่ม	ร้อยละ	เข็มที่ 3 (คน)	+เพิ่ม	ร้อยละ	เข็มที่ 4 (คน)	+เพิ่ม	ร้อยละ
1. ผู้ที่มีอายุ 60 ปีขึ้นไป	98,849	62,626	2	63.36	60,388	0	61.09	26,991	11	27.31	1,768	62	1.79
2. ผู้ที่มีโรคประจำตัว 7 กลุ่ม	42,486	39,450	0	92.85	38,290	1	90.12	17,508	5	41.21	1,614	47	3.80
3. หญิงตั้งครรภ์	2,292	753	0	32.85	701	0	30.58	169	0	7.37	3	0	0.13
<b>รวม 608</b>	<b>143,627</b>	<b>102,829</b>	<b>2</b>	<b>71.59</b>	<b>99,379</b>	<b>1</b>	<b>69.19</b>	<b>44,668</b>	<b>16</b>	<b>31.10</b>	<b>3,385</b>	<b>109</b>	<b>2.36</b>
4. บุคลากรทางการแพทย์ฯ	5,839	6,057	0	103.73	6,038	0	103.41	5,749	2	98.46	4,703	11	80.54
5. อสม.	7,198	5,970	0	82.94	5,909	1	82.09	4,545	1	63.14	1,671	5	23.21
6. জনท.ด้านหน้า	12,725	15,300	0	120.24	15,209	0	119.52	11,681	3	91.80	3,601	3	28.30
7. ประชาชนทั่วไป 18-59 ปี	269,268	261,476	30	97.11	249,494	14	92.66	98,519	67	36.59	8,440	144	3.13
8. นักเรียน อายุ 12-17 ปี	41,266	35,608	6	86.29	33,118	10	80.25	7,766	9	18.82	31	0	0.08
9. เด็กอายุ 5-11 ปี	47,141	28,625	23	60.72	19,364	95	41.08	0	0	0	0	0	0
<b>รวม</b>	<b>527,064</b>	<b>455,865</b>	<b>61</b>	<b>86.49</b>	<b>428,511</b>	<b>121</b>	<b>81.30</b>	<b>172,999</b>	<b>98</b>	<b>32.82</b>	<b>21,840</b>	<b>272</b>	<b>4.14</b>

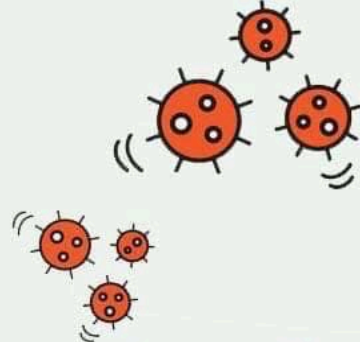
# ร้อยละความครอบคลุมของการได้รับวัคซีน COVID-19 รายอำเภอ

ข้อมูล 4 ก.ค.65



	หัวหิน	ปราณบุรี	300 ยอด	กุยบุรี	เมือง	ทับสะแก	บางพาน	พานน้อย	จังหวัด
ประชากรทั้งหมด	118,457	74,607	47,655	41,439	87,140	47,569	72,490	37,707	527,064
จำนวนโดสทั้งหมด เข็ม 1+2+3	310,318	144,879	84,961	69,849	170,073	82,142	143,445	73,547	1,079,214
จำนวนได้รับเข็ม 1	126,461	57,327	36,569	31,063	71,455	35,585	62,986	34,419	455,865
ร้อยละความครอบคลุม	106.76	76.84	76.74	74.96	82.00	74.81	86.89	91.28	86.49
จำนวนได้รับเข็ม 2 ครบเกณฑ์	120,276	54,032	34,645	29,135	66,831	33,835	57,192	32,565	428,511
ร้อยละความครอบคลุม	101.54	72.42	72.70	70.31	76.69	71.13	78.90	86.36	81.30
จำนวนได้รับเข็ม 3 กระตุ้น	54,576	30,412	12,699	8,672	28,016	11,506	20,982	6,136	172,999
ร้อยละความครอบคลุม	46.07	40.76	26.65	20.93	32.15	24.19	28.94	16.27	32.82
จำนวนได้รับเข็ม 4 กระตุ้น	9,005	3,108	1,048	979	3,771	1,216	2,285	427	21,839
ร้อยละความครอบคลุม	7.60	4.17	2.20	2.36	4.33	2.56	3.15	1.13	4.14

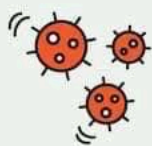




# เตือน !!

รับประทานอาหารร่วมกัน  
จุดเสี่ยงติดโควิด-19

อย่าการ์ดอย่าตก



#สู้ภัยโควิดด้วยจิตสำนึก