



ศูนย์ปฏิบัติการภาวะฉุกเฉินด้านการแพทย์และสาธารณสุข สำนักงานสาธารณสุขจังหวัดพระนครศรีอยุธยา กรณี โรคติดเชื้อไวรัสโคโรนา 2019

ฉบับที่ 869 EOC ครั้งที่ 432 วันที่ 7 กรกฎาคม 2565

VUCA



V

Vaccine

ฉีดวัคซีนเพิ่มภูมิคุ้มกัน
ลดป่วยหนัก ลดเสียชีวิต



U

Universal Prevention

ป้องกันตนเองกับทุกคน
ทุกที่ ทุกเวลา



C

COVID Free Setting

สถานที่ปลอดภัย
ผู้ให้บริการฉีดวัคซีนครบ
ตรวจ ATK ประจำ



A

Antigen Test Kit

ตรวจด้วย ATK เมื่อมีความเสี่ยง
หรือมีอาการคล้ายไข้หวัด



รายงานสถานการณ์ COVID-19 ประจวบคีรีขันธ์

ประจวบคีรีขันธ์ ตั้งแต่ 1 ม.ค.-7 ก.ค.2565

รายใหม่วันนี้

+16

ผู้ป่วยยืนยันสะสม

23,931

รักษาหาย/ออกจากรพ.

23,766

+6 (99.4%)

เสียชีวิต

104⁽⁺⁰⁾

(0.12%) จาก PCR+ATK

ผลงานการฉีดวัคซีน



รวมฉีดเพิ่ม +745 โดส

รวมฉีดแล้ว 1,080,249 โดส

ระบบเฝ้าระวังฯ

16

ระบบเฝ้าระวังและ

บริการสะสม **23,563**

เรือนจำ

0

เรือนจำสะสม

17

หลบหนีเข้าเมือง

0

หลบหนีเข้าเมืองสะสม

217

ติดจากต่างประเทศ

0

ติดจากต่างประเทศสะสม

134

จำนวนผู้ป่วยยืนยันสะสมตั้งแต่ปี 2563

ป่วย

44,643

รักษาหาย

43,867

เสียชีวิต

223

ตรวจ ATK พบเชื้อวันนี้

394

จำนวนผู้ป่วยเข้าข่ายสะสม

64,925



การใช้เตียงรักษาผู้ป่วยใน รพ.

ทั้งหมด

ใช้ไป

คงเหลือ

อัตราครองเตียง

183

61

122

33.3

ระดับเตียงตามความรุนแรงของโรค

สาย

ระดับ

1

(ไม่มีอาการ/อาการเล็กน้อย)

29

ระดับ

1

(อาการปานกลาง)

21

ระดับ

2.1

(ใช้ oxygen low flow)

4

อัตราครองเตียงระดับ 2-3

ระดับ

2.2

(ใช้ oxygen high flow)

14.1%

3

ระดับ

3

(ใส่ท่อ & เครื่องช่วยหายใจ)

4



รักษา CI 0 สาย

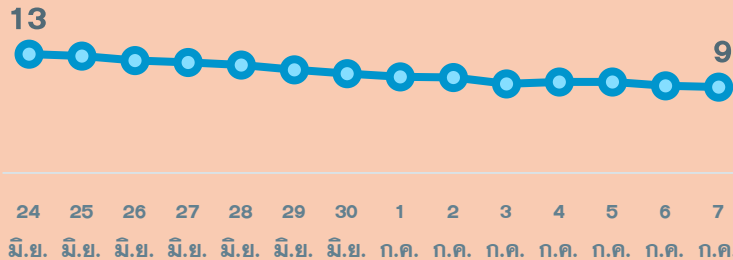


รักษา HI 20 สาย

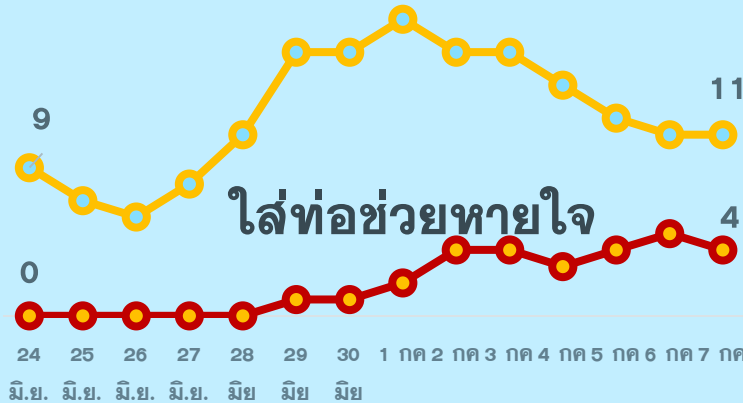
สถานการณ์ COVID-19 จ.ประจวบคีรีขันธ์

ผู้ติดเชื้อ ผู้ป่วยปอดอักเสบ ผู้ป่วยใส่ท่อหายใจ และผู้เสียชีวิต

ผู้ติดเชื้อรายวัน (เฉลี่ย 14 วัน)

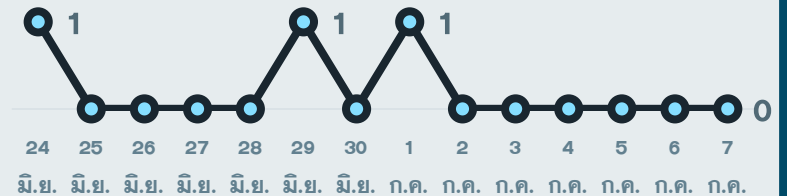


ผู้ป่วยปอดอักเสบ (ใช้ oxygen)



*จำนวนผู้ป่วยปอดอักเสบและใส่ท่อช่วยหายใจที่รักษาอยู่

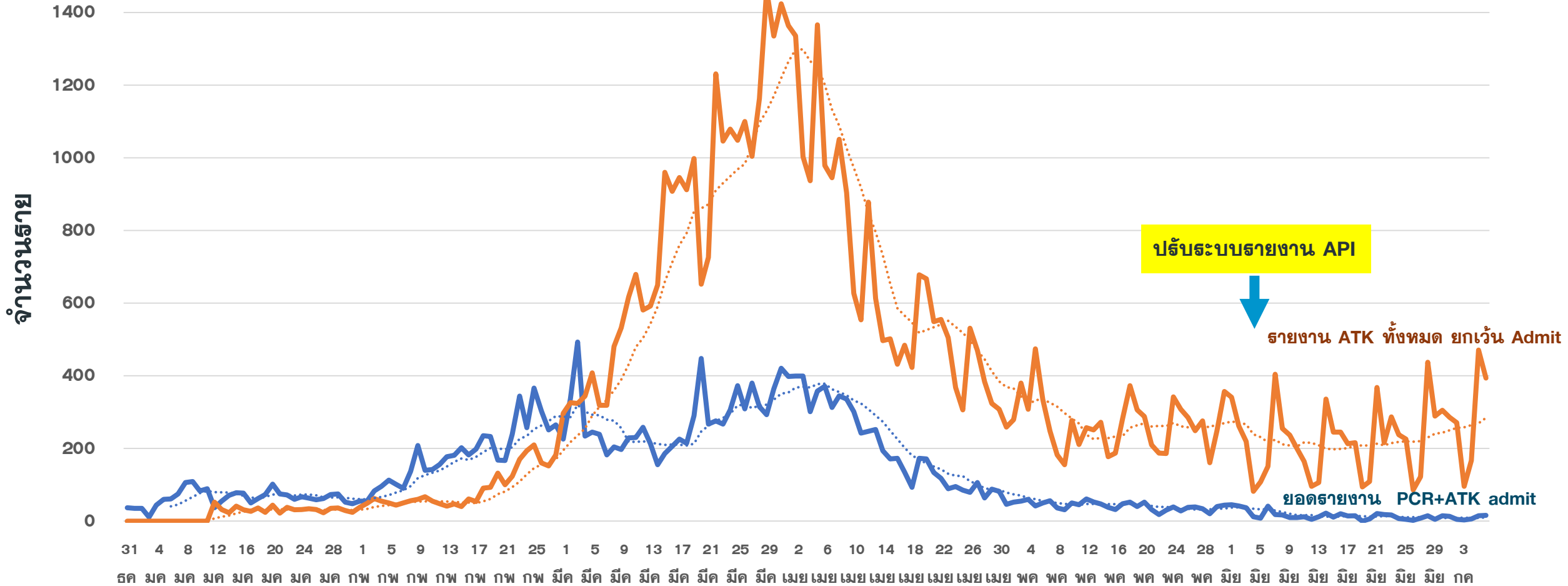
ผู้ป่วยเสียชีวิตจาก COVID



*รายงานตามวันที่เสียชีวิต

แนวโน้มผู้ป่วย COVID-19 ตามวันที่รายงาน จ.ประจวบคีรีขันธ์

ข้อมูล 7 ก.ค.65



—PCK —ATK 7 ต่อค่าเฉลี่ยเคลื่อนที่ (PCK) 7 ต่อค่าเฉลี่ยเคลื่อนที่ (ATK)

จำนวนผู้ป่วยยืนยัน COVID-19 รายอำเภอ จ.ประจวบคีรีขันธ์ ตามวันที่รายงาน

ข้อมูล 7 ก.ค.65

อำเภอ	1 ม.ค.-29 มิ.ย.	30 มิ.ย.	1 ก.ค.	2 ก.ค.	3 ก.ค.	4 ก.ค.	5 ก.ค.	6 ก.ค.	รวม	เฉลี่ย 7 วัน ย้อนหลัง
หัวหิน	6,607	7	5	3	0	4	7	5	6,638	4
ปราณบุรี	3,298	0	0	1	1	1	0	2	3,303	1
สามร้อยยอด	2,497	0	0	0	2	0	2	0	2,501	1
กุยบุรี	1,057	2	1	0	0	0	4	0	1,064	1
เมือง	5,525	1	4	0	0	1	1	4	5,536	2
ทับสะแก	1,499	1	1	0	0	0	0	1	1,502	0
บางสะพาน	1,901	4	2	1	0	0	1	4	1,913	2
บางพานน้อย	1,106	0	0	0	0	0	0	0	1,106	0
เรื่อนจำ	17	0	0	0	0	0	0	0	17	0
หลบหนีเข้าเมือง	217	0	0	0	0	0	0	0	217	0
ต่างประเทศ	134	0	0	0	0	0	0	0	134	0
รวม	23,858	15	13	5	3	6	15	16	23,931	10

สรุปผลการฉีดวัคซีนโควิด 19 จังหวัดประจวบคีรีขันธ์

ผลการให้บริการวัคซีน ณ วันที่ 5 กรกฎาคม 2565 เวลา 22.00 น.



ฉีดวัคซีนทั้งหมด
1,080,249

+ เพิ่มวันนี้
745



จำนวนผู้ได้รับวัคซีน จำแนกรายเข็มและชนิด วัคซีน	เข็มที่ 1					เข็มที่ 2					
	sinovac 	AstraZeneca 	Sinopharm 	Pfizer 	Moderna 	sinovac 	AstraZeneca 	Sinopharm 	Pfizer 	Moderna 	Johnson & Johnson
+เพิ่มขึ้นวานนี้ (โตล)	0	7	0	34	2	0	0	0	105	2	0
รวมรายใหม่ (ราย)	43					107					
ตั้งแต่วันที่ 1 เมษายน 2564	220,130	60,005	91,709	81,459	2,632	23,502	226,656	88,884	82,112	7,102	444
สะสม (ราย)	455,935					428,700					
จำนวนผู้ได้รับวัคซีน จำแนกรายเข็มและชนิด วัคซีน	เข็มที่ 3					เข็มที่ 4					
	sinovac 	AstraZeneca 	Sinopharm 	Pfizer 	Moderna 	sinovac 	AstraZeneca 	Sinopharm 	Pfizer 	Moderna 	
+เพิ่มขึ้นวานนี้ (โตล)	0	2	0	168	71	0	4	0	230	120	
รวมรายใหม่(ราย)	241					354					
ตั้งแต่วันที่ 1 เมษายน 2564	23	85,289	54	70,269	17,688	0	1,207	0	14,891	6,193	
สะสม (ราย)	173,323					22,291					

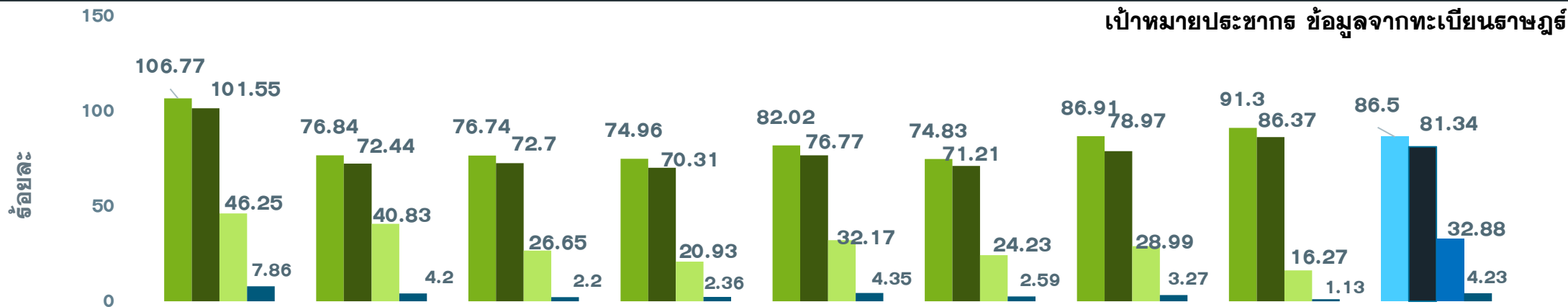
ผลงานการฉีดวัคซีน COVID-19 ตามกลุ่มเป้าหมาย จ.ประจวบคีรีขันธ์

ข้อมูล 7 ก.ค.65

กลุ่มเป้าหมาย	เป้าหมาย	เข็มที่ 1 (คน)	+เพิ่ม	ร้อยละ	เข็มที่ 2 (คน)	+เพิ่ม	ร้อยละ	เข็มที่ 3 (คน)	+เพิ่ม	ร้อยละ	เข็มที่ 4 (คน)	+เพิ่ม	ร้อยละ
1. ผู้ที่มีอายุ 60 ปีขึ้นไป	98,849	62,632	6	63.36	60,393	2	61.10	26,999	3	27.31	1,882	93	1.90
2. ผู้ที่มีโรคประจำตัว 7 กลุ่ม	42,486	39,451	0	92.86	38,295	4	90.14	17,528	18	41.26	1,671	48	3.93
3. หญิงตั้งครรภ์	2,292	753	0	32.85	702	1	30.63	170	1	7.42	3	0	0.13
รวม 608	143,627	102,836	6	71.60	99,390	7	69.20	44,697	22	31.12	3,556	141	2.48
4. บุคลากรทางการแพทย์ฯ	5,839	6,058	0	103.75	6,039	0	103.43	5,752	2	98.51	4,710	0	80.66
5. อสม.	7,198	5,970	0	82.94	5,909	0	82.09	4,545	0	63.14	1,672	1	23.23
6. জনท.ด้านหน้า	12,725	15,300	0	120.24	15,209	1	119.52	11,686	6	91.83	3,629	23	28.52
7. ประชาชนทั่วไป 18-59 ปี	269,268	261,513	26	97.12	249,585	20	92.69	98,755	168	36.68	8,674	178	3.22
8. นักเรียน อายุ 12-17 ปี	41,266	35,614	6	86.30	33,131	12	80.29	7,817	44	18.94	42	10	0.10
9. เด็กอายุ 5-11 ปี	47,141	28,644	9	60.76	19,437	68	41.23	0	0	0	0	0	0
รวม	527,064	455,935	47	86.50	428,700	108	81.34	173,323	242	32.88	22,292	353	4.23

ร้อยละความครอบคลุมของการได้รับวัคซีน COVID-19 รายอำเภอ

ข้อมูล 7 ก.ค.65

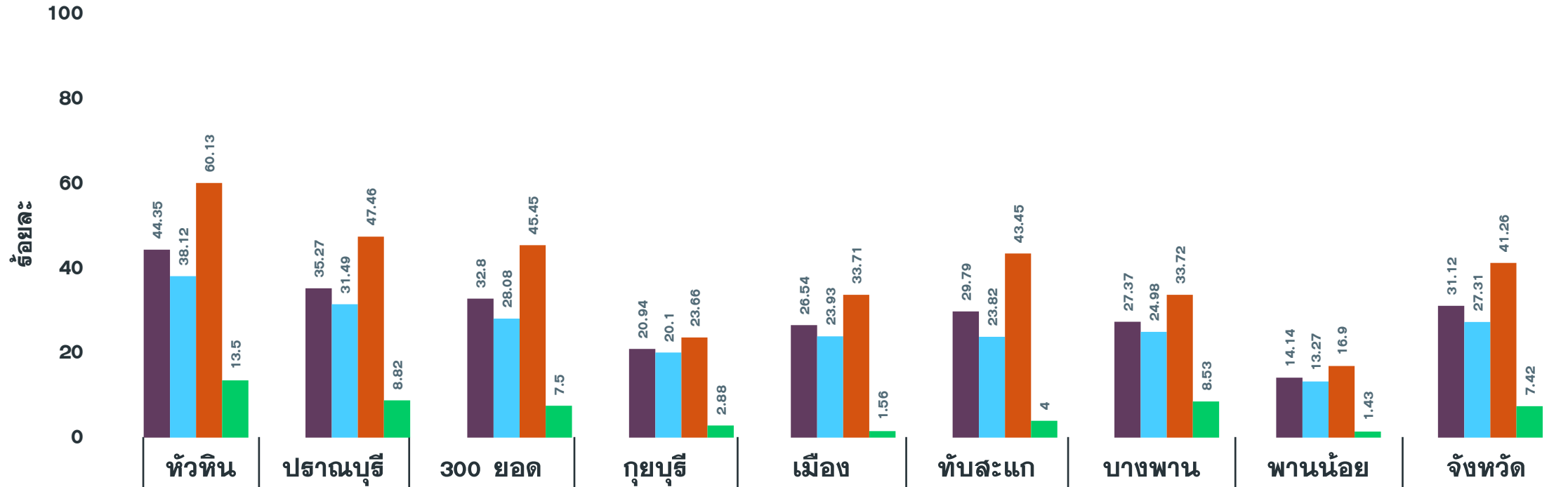


เป้าหมายประชากร ข้อมูลจากทะเบียนราษฎร

	หัวหิน	ประจวบคีรีขันธ์	300 ยอด	กุยบุรี	เมือง	ทับสะแก	บางพาน	พานน้อย	จังหวัด
ประชากรทั้งหมด	118,457	74,607	47,655	41,439	87,140	47,569	72,490	37,707	527,064
จำนวนโดสทั้งหมด เข็ม1+2+3	310,873	144,969	84,961	69,849	170,184	82,232	143,626	73,555	1,080,249
จำนวนได้รับเข็ม 1	126,481	57,328	36,569	31,063	71,474	35,597	62,998	34,425	455,935
ร้อยละความครอบคลุม	106.77	76.84	76.74	74.96	82.02	74.83	86.91	91.30	86.50
จำนวนได้รับเข็ม 2 ครบเกณฑ์	120,297	54,044	34,645	29,135	66,894	33,875	57,243	32,567	428,700
ร้อยละความครอบคลุม	101.55	72.44	72.70	70.31	76.77	71.21	78.97	86.37	81.34
จำนวนได้รับเข็ม 3 กระตุ้น	54,783	30,460	12,699	8,672	28,029	11,527	21,017	6,136	173,323
ร้อยละความครอบคลุม	46.25	40.83	26.65	20.93	32.17	24.23	28.99	16.27	32.88
จำนวนได้รับเข็ม 4 กระตุ้น	9,312	3,137	1,048	979	3,787	1,233	2,368	427	22,291
ร้อยละความครอบคลุม	7.86	4.20	2.20	2.36	4.35	2.59	3.27	1.13	4.23

ผลงานฉีดวัคซีน COVID-19 กลุ่มเป้าหมาย 608 รายอำเภอ เข็มที่ 3 จ.ประจวบคีรีขันธ์

ข้อมูล 7 ก.ค.65



จำนวนเข็มที่ 3 (สะสม)	13,088	6,565	4,455	2,398	7,139	4,456	5,274	1,322	44,697
รวมกลุ่ม 608 เข็ม 3	44.35	35.27	32.80	20.94	26.54	29.79	27.37	14.14	31.12
ผู้มีอายุ 60 ปี	38.12	31.49	28.08	20.10	23.93	23.82	24.98	13.27	27.31
ผู้ป่วย 7 กลุ่มโรค	60.13	47.46	45.45	23.66	33.71	43.45	33.72	16.90	41.26
หญิงตั้งครรภ์	13.50	8.82	7.50	2.88	1.56	4.00	8.53	1.43	7.42

ไม่
ปลอดภัย



ปลอดภัย



ไม่ **สวม**

หน้ากากอนามัย หรือ
หน้ากากผ้า

สวม

หน้ากากอนามัย หรือ
หน้ากากผ้า

