



# ศูนย์ปฏิบัติการภาวะฉุกเฉินด้านการแพทย์และสาธารณสุข สำนักงานสาธารณสุขจังหวัดพระนครศรีอยุธยา กรณี โรคติดเชื้อไวรัสโคโรนา 2019

ฉบับที่ 870 EOC ครั้งที่ 432 วันที่ 8 กรกฎาคม 2565

## VUCA



V

### Vaccine

ฉีดวัคซีนเพิ่มภูมิคุ้มกัน  
ลดป่วยหนัก ลดเสียชีวิต



U

### Universal Prevention

ป้องกันตนเองกับทุกคน  
ทุกที่ ทุกเวลา



C

### COVID Free Setting

สถานที่ปลอดภัย  
ผู้ให้บริการฉีดวัคซีนครบ  
ตรวจ ATK ประจำ



A

### Antigen Test Kit

ตรวจด้วย ATK เมื่อมีความเสี่ยง  
หรือมีอาการคล้ายไข้หวัด



# รายงานสถานการณ์ COVID-19 ประจวบคีรีขันธ์

## ประจวบคีรีขันธ์ ตั้งแต่ 1 ม.ค.-8 ก.ค.2565

รายใหม่วันนี้

**+20**

ผู้ป่วยยืนยันสะสม

**23,951**

รักษาหาย/ออกจากรพ.

**23,796**

+30 (99.4%)

เสียชีวิต

**105**<sup>(+1)</sup>

(0.12%) จาก PCR+ATK

ผลงานการฉีดวัคซีน



รวมฉีดเพิ่ม +131 โดส

รวมฉีดแล้ว 1,080,477 โดส

ระบบเฝ้าระวังฯ

**20**

ระบบเฝ้าระวังและ

บริการสะสม **23,583**

เรือนจำ

**0**

เรือนจำสะสม

**17**

หลบหนีเข้าเมือง

**0**

หลบหนีเข้าเมืองสะสม

**217**

ติดจากต่างประเทศ

**0**

ติดจากต่างประเทศสะสม

**134**



การใช้เตียงรักษาผู้ป่วยใน รพ.

ทั้งหมด

ไข้ไป

คงเหลือ

อัตราครองเตียง

183

50

133

27.3

ระดับเตียงตามความรุนแรงของโรค

สาย

ระดับ

**1**

(ไม่มีอาการ/อาการเล็กน้อย)

**22**

ระดับ

**1**

(อาการปานกลาง)

**18**

ระดับ

**2.1**

(ใช้ oxygen low flow)

อัตราครองเตียงระดับ 2-3

**4**

ระดับ

**2.2**

(ใช้ oxygen high flow)

12.8%

**3**

ระดับ

**3**

(ใส่ท่อ & เครื่องช่วยหายใจ)

**3**

จำนวนผู้ป่วยยืนยันสะสมตั้งแต่ปี 2563

ป่วย

**44,663**

รักษาหาย

**43,897**

เสียชีวิต

**224**

ตรวจ ATK พบเชื้อวันนี้

**363**

จำนวนผู้ป่วยเข้าข่ายสะสม

**65,288**



เข็มที่ 1

+8 สาย



ร้อยละ 86.5 ของประชากร

สะสม 455,944 สาย



เข็มที่ 2

+41 สาย



ร้อยละ 81.4 ของประชากร

สะสม 428,745 สาย



เข็มที่ 3

+22 สาย



ร้อยละ 32.9 ของประชากร

สะสม 173,370 สาย



เข็มที่ 4

+60 สาย

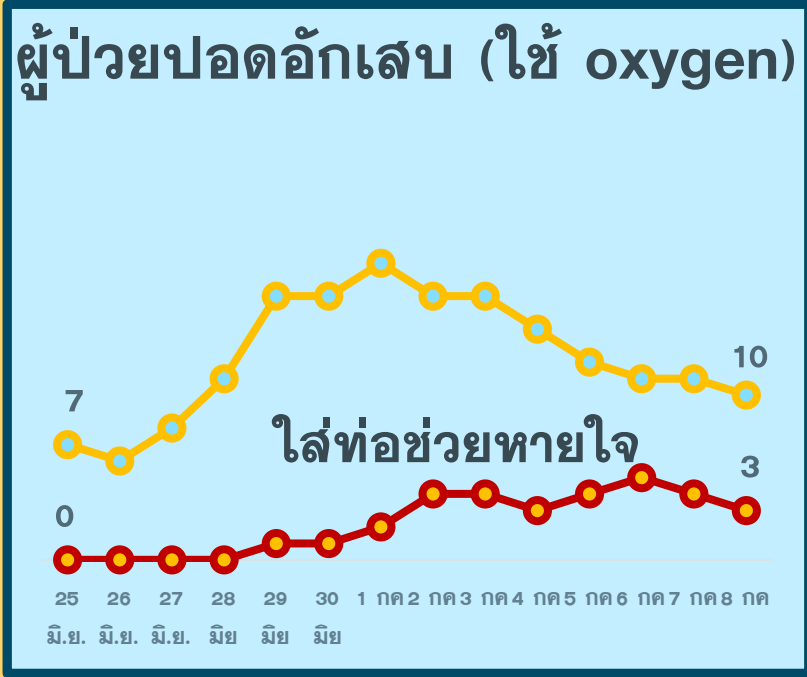
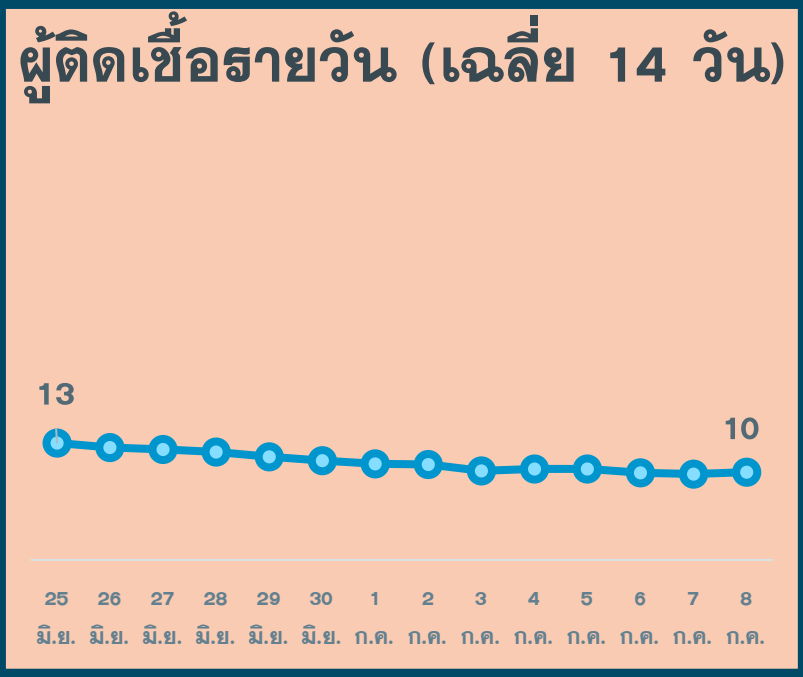


ร้อยละ 4.3 ของประชากร

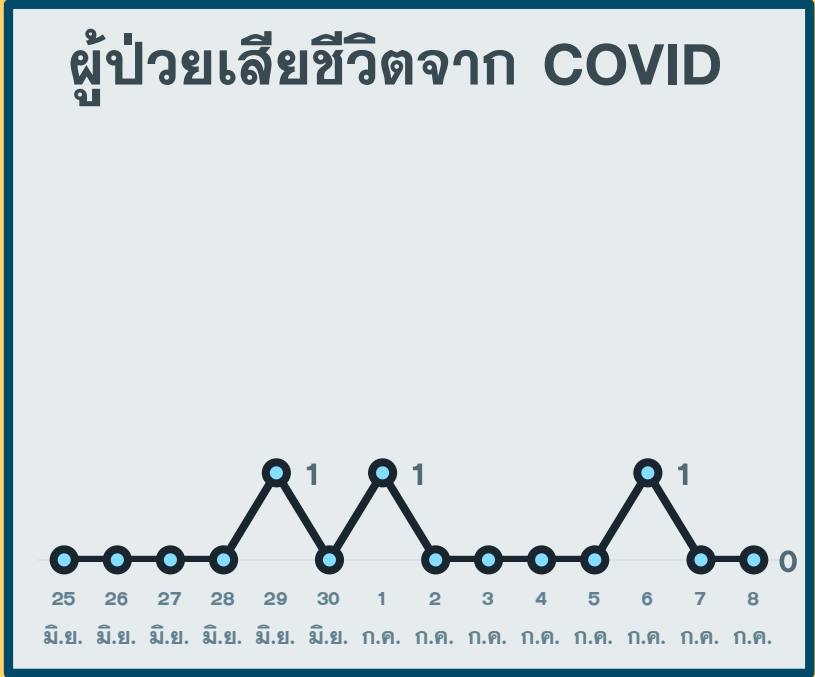
สะสม 22,418 สาย

# สถานการณ์ COVID-19 จ.ประจวบคีรีขันธ์

ผู้ติดเชื้อ ผู้ป่วยปอดอักเสบ ผู้ป่วยใส่ท่อหายใจ และผู้เสียชีวิต




\*จำนวนผู้ป่วยปอดอักเสบและใส่ท่อช่วยหายใจที่รักษาอยู่



\*รายงานตามวันที่เสียชีวิต

# สรุปข้อมูลผู้เสียชีวิต COVID-19 ของ จ.ประจวบคีรีขันธ์ ตั้งแต่ 1 ม.ค.65

ลักษณะทางระบาดวิทยาผู้เสียชีวิต จำนวน 105 ราย (เสียชีวิตก่อนได้รับการรักษาในโรงพยาบาล 19 ราย)

**เพศ**    
 51 ราย 54 ราย

**อายุ**

อายุสูงสุด	102 ปี
อายุน้อยสุด	1 ปี
อายุเฉลี่ย	75.7 ปี
ค่ากลาง	79 ปี

กลุ่มอายุ 81-90 ปี เสียชีวิตมากที่สุด 36 ราย

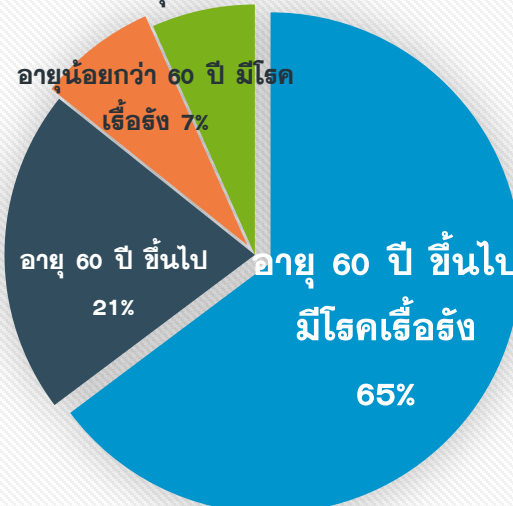
**ที่อยู่ผู้เสียชีวิต**

หัวหิน	33
ปราณบุรี	14
สามร้อยยอด	4
กุยบุรี	
เมือง	22
ทับสะแก	12
บางสะพาน	16 (+1)
บางสะพานน้อย	4

**สัญชาติ**

ไทย	101 ราย
อังกฤษ	2 ราย
อเมริกัน	1 ราย
เมียนมา	1 ราย

**โรคประจำตัว/ปัจจัยเสี่ยงต่อความรุนแรงของโรค**



60 ปี+ มีโรคเรื้อรัง	60 ปี+ <60 ปี มีโรคเรื้อรัง	<60 ปี มีโรคเรื้อรัง
68(65%)	22(21%)	8(8%)

**รวม 98 ราย ร้อยละ 93.3**

**โรคเรื้อรังที่พบ** ไตเรื้อรัง(24) โรคหัวใจ และหลอดเลือด(15) เบาหวาน(16) ปอดอุดกั้นเรื้อรัง(11) มะเร็ง(7) หลอดเลือดสมอง(3) อ้วนน้ำหนักเกิน(2)

**ปัจจัยอื่นที่พบ** ไม่มีประวัติโรคเรื้อรัง 12 พิการทางสมอง 1 ต้มสุรา 1 สูบบุหรี่ 3 ติดเตียง 7 จิตเวช 1 SLE 1 TB 1

ค่ากลางระยะเวลา (วันที่ทราบผล-วันที่เสียชีวิต) 4 วัน

นานสุด 29 วัน เสียชีวิตก่อนรักษา 19 ราย, 1-5 วัน 41 ราย, 6-10 วัน 23 ราย, 11-15 วัน 15 ราย, มากกว่า 15 วัน 7 ราย

**แนวโน้มจำนวนผู้เสียชีวิตรายเดือน**



ม.ค.65	3
ก.พ.65	7
มี.ค.65	22
เม.ย.65	48
พ.ค.-65	16
มิ.ย.-65	7
ก.ค.-65	2

**ปัจจัยเสี่ยงต่อการติดเชื้อ**

สัมผัสญาติ/บุคคลในครอบครัว	42 ราย
สัมผัสเพื่อน/ที่ทำงาน/พบ.พบเชื้อ	3 ราย
เดินทางไปที่ชุมชนพื้นที่เสี่ยง	60 ราย

**ประวัติการได้รับวัคซีน COVID-19**

ไม่ได้รับ 73 ราย ได้รับวัคซีน 32 ราย\*

\*ได้รับ 1 เข็ม 6 ราย  
 \*ได้รับ 2 เข็ม 21 ราย  
 \*ได้รับ 3 เข็ม 5 ราย

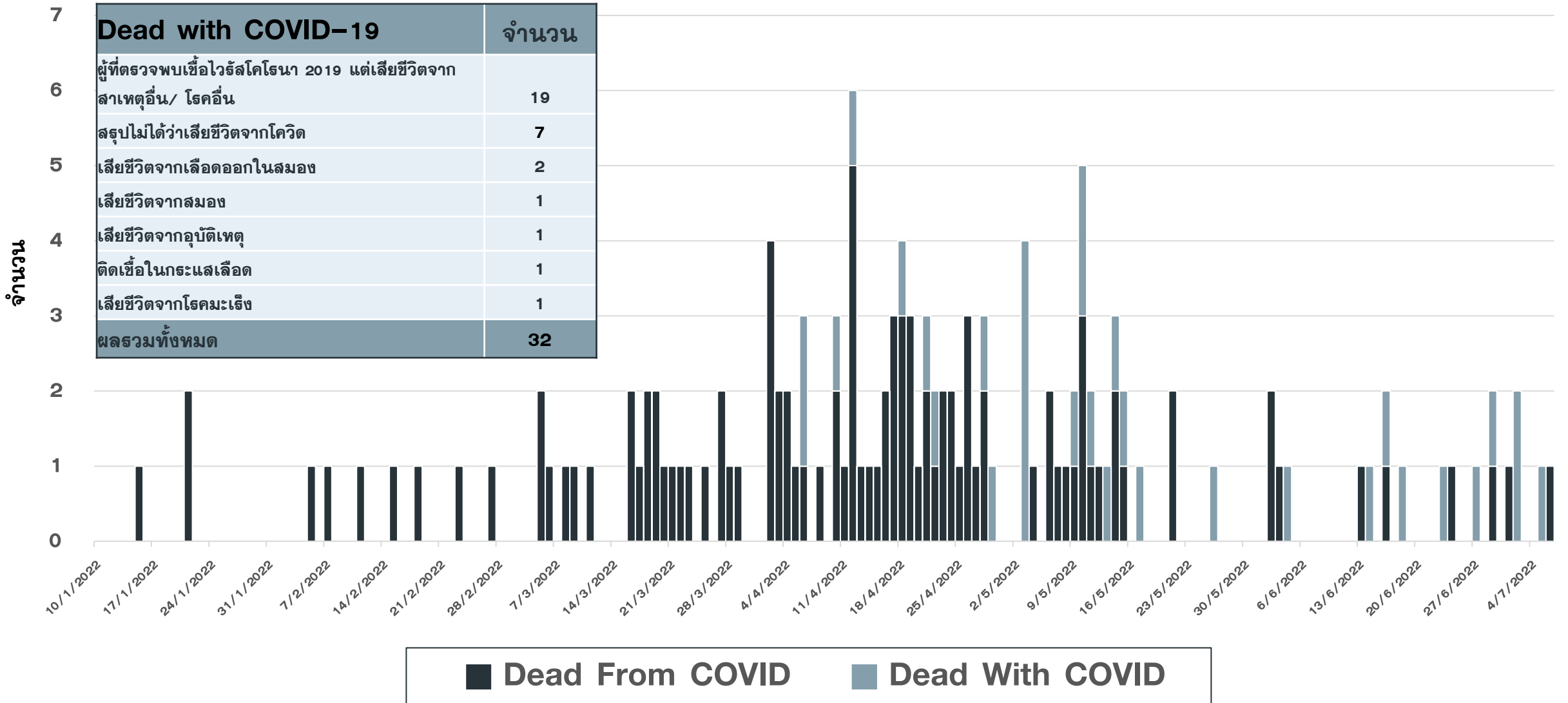
# สรุปข้อมูลผู้เสียชีวิต COVID-19 เปรียบเทียบประสิทธิภาพได้รับวัคซีน

ข้อมูล 1 ม.ค.-7 ก.ค.65

ประวัติ วัคซีน	อายุมากกว่า 60 ปี มีโรคเรื้อรัง	อายุมากกว่า 60 ปี	อายุน้อยกว่า 60 ปี มีโรคเรื้อรัง	อายุน้อยกว่า 60 ปี	รวม	ร้อยละ
<b>ไม่ได้รับ</b>	<b>47</b>	<b>18</b>	<b>3</b>	<b>5</b>	<b>73</b>	<b>69.5%</b>
1 เข็ม	5	0	1	0	6	5.7%
2 เข็ม	12	4	4	1	21	20.0%
3 เข็ม	4	0	0	1	5	4.8%
<b>รวม</b>	<b>68</b>	<b>22</b>	<b>8</b>	<b>7</b>	<b>105</b>	<b>100.0%</b>

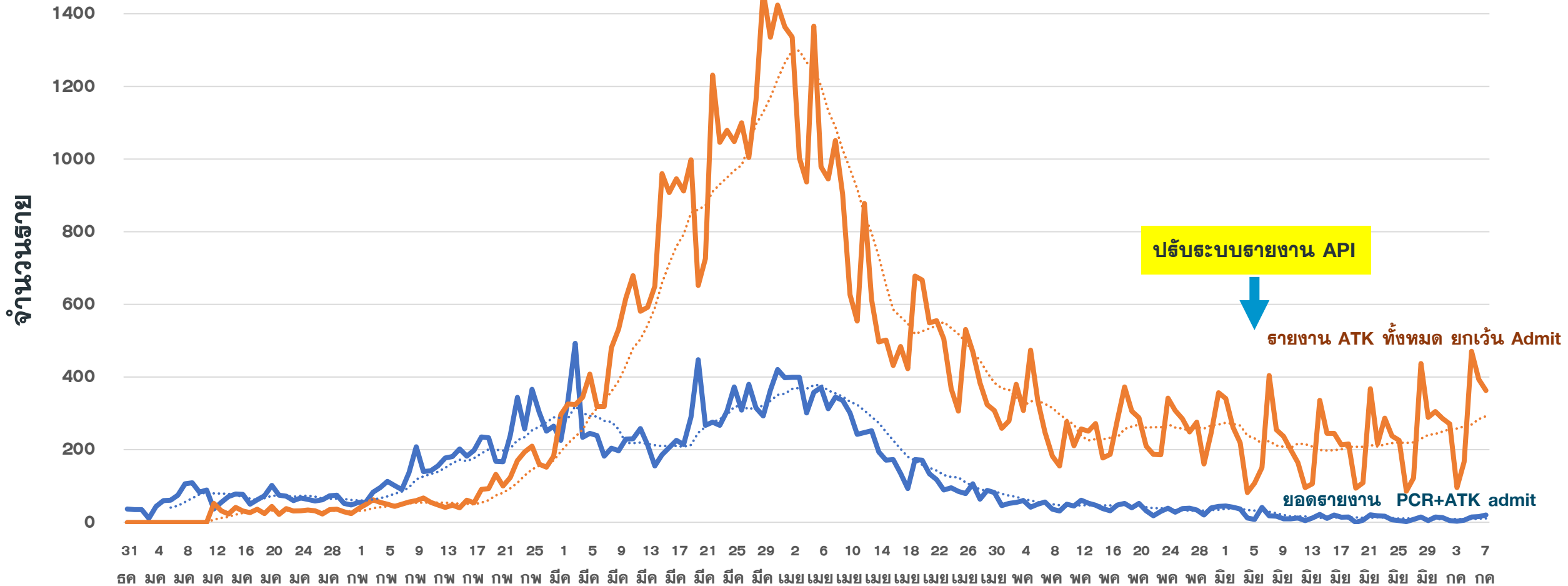
# แนวโน้มผู้เสียชีวิต COVID-19 จำแนกสาเหตุการเสียชีวิต จ.ประจวบคีรีขันธ์

ตั้งแต่ 1 ม.ค.-7 ก.ค.2565



# แนวโน้มผู้ป่วย COVID-19 ตามวันที่รายงาน จ.ประจวบคีรีขันธ์

ข้อมูล 8 ก.ค.65



—PCK —ATK ..... 7 คาบเวลาของค่าเฉลี่ยเคลื่อนที่ (PCK) ..... 7 คาบเวลาของค่าเฉลี่ยเคลื่อนที่ (ATK)



# จำนวนผู้ป่วยยืนยัน COVID-19 รายอำเภอ จ.ประจวบคีรีขันธ์ ตามวันที่รายงาน

ข้อมูล 8 ก.ค.65

อำเภอ	1 ม.ค.–30 มิ.ย.	1 ก.ค.	2 ก.ค.	3 ก.ค.	4 ก.ค.	5 ก.ค.	6 ก.ค.	7 ก.ค.	รวม	เฉลี่ย 7 วัน ย้อนหลัง
หัวหิน	6,614	5	3	0	4	7	5	3	6,641	4
ปราณบุรี	3,298	0	1	1	1	0	2	2	3,305	1
สามร้อยยอด	2,497	0	0	2	0	2	0	1	2,502	1
กุยบุรี	1,059	1	0	0	0	4	0	0	1,064	1
เมือง	5,526	4	0	0	1	1	4	1	5,537	2
ทับสะแก	1,500	1	0	0	0	0	1	0	1,502	0
บางสะพาน	1,905	2	1	0	0	1	4	11	1,924	3
บางพานน้อย	1,106	0	0	0	0	0	0	2	1,108	0
เรือนำ	17	0	0	0	0	0	0	0	17	0
หลบหนีเข้าเมือง	217	0	0	0	0	0	0	0	217	0
ต่างประเทศ	134	0	0	0	0	0	0	0	134	0
<b>รวม</b>	<b>23,873</b>	<b>13</b>	<b>5</b>	<b>3</b>	<b>6</b>	<b>15</b>	<b>16</b>	<b>20</b>	<b>23,951</b>	<b>11</b>



# สรุปผลการฉีดวัคซีนโควิด 19 จังหวัดประจวบคีรีขันธ์

ผลการให้บริการวัคซีน ณ วันที่ 6 กรกฎาคม 2565 เวลา 22.00 น.



ฉีดวัคซีนทั้งหมด  
**1,080,477**

+ เพิ่มวันนี้  
**131**



จำนวนผู้ได้รับวัคซีน จำแนกรายเข็มและชนิด วัคซีน	เข็มที่ 1					เข็มที่ 2					
	sinovac 	AstraZeneca 	Sinopharm 	Pfizer 	Moderna 	sinovac 	AstraZeneca 	Sinopharm 	Pfizer 	Moderna 	Johnson & Johnson 
+เพิ่มขึ้นวานนี้ (โตล)	0	0	1	4	3	1	0	0	39	1	0
รวมรายใหม่ (ราย)	8					41					
ตั้งแต่วันที่ 1 เมษายน 2564	220,130	60,005	91,710	81,464	2,635	23,503	226,656	88,884	82,156	7,102	444
สะสม (ราย)	455,944					428,745					
จำนวนผู้ได้รับวัคซีน จำแนกรายเข็มและชนิด วัคซีน	เข็มที่ 3					เข็มที่ 4					
	sinovac 	AstraZeneca 	Sinopharm 	Pfizer 	Moderna 	sinovac 	AstraZeneca 	Sinopharm 	Pfizer 	Moderna 	
+เพิ่มขึ้นวานนี้ (โตล)	0	3	0	11	8	0	3	0	23	34	
รวมรายใหม่(ราย)	22					60					
ตั้งแต่วันที่ 1 เมษายน 2564	23	85,292	54	70,303	17,698	0	1,210	0	14,968	6,240	
สะสม (ราย)	173,370					22,418					

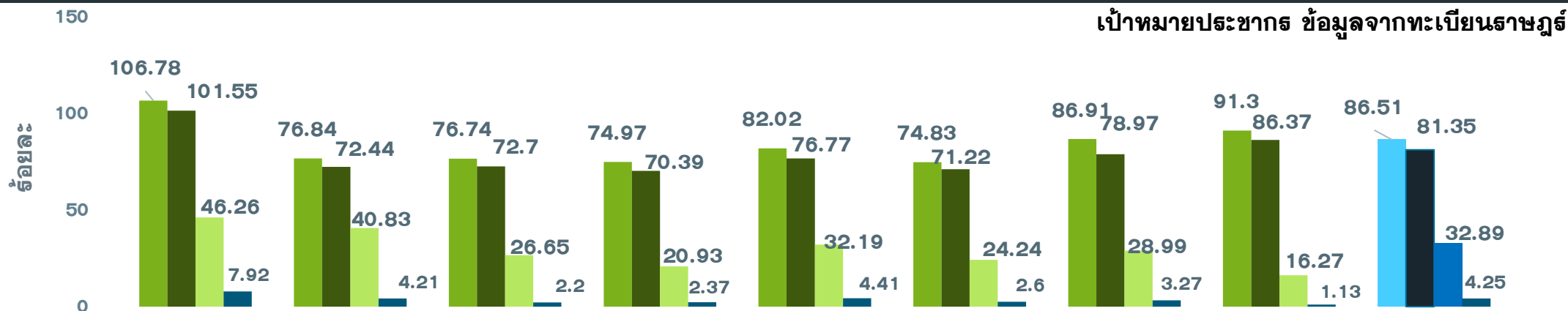
# ผลงานการฉีดวัคซีน COVID-19 ตามกลุ่มเป้าหมาย จ.ประจวบคีรีขันธ์

ข้อมูล 8 ก.ค.65

กลุ่มเป้าหมาย	เป้าหมาย	เข็มที่ 1 (คน)	+เพิ่ม	ร้อยละ	เข็มที่ 2 (คน)	+เพิ่ม	ร้อยละ	เข็มที่ 3 (คน)	+เพิ่ม	ร้อยละ	เข็มที่ 4 (คน)	+เพิ่ม	ร้อยละ
1. ผู้ที่มีอายุ 60 ปีขึ้นไป	98,849	62,632	0	63.36	60,393	0	61.10	27,003	2	27.32	1,921	22	1.94
2. ผู้ที่มีโรคประจำตัว 7 กลุ่ม	42,486	39,451	0	92.86	38,295	0	90.14	17,530	0	41.26	1,693	10	3.98
3. หญิงตั้งครรภ์	2,292	753	0	32.85	702	0	30.63	170	0	7.42	3	0	0.13
<b>รวม 608</b>	<b>143,627</b>	<b>102,836</b>	<b>0</b>	<b>71.60</b>	<b>99,390</b>	<b>0</b>	<b>69.20</b>	<b>44,703</b>	<b>2</b>	<b>31.12</b>	<b>3,617</b>	<b>32</b>	<b>2.52</b>
4. บุคลากรทางการแพทย์ฯ	5,839	6,058	0	103.75	6,039	0	103.43	5,752	0	98.51	4,713	0	80.72
5. อสม.	7,198	5,970	0	82.94	5,908	0	82.08	4,546	0	63.16	1,672	0	23.23
6. জনท.ด้านหน้า	12,725	15,300	0	120.24	15,209	0	119.52	11,687	0	91.84	3,638	3	28.59
7. ประชาชนทั่วไป 18-59 ปี	269,268	261,518	4	97.12	249,591	5	92.69	98,792	19	36.69	8,727	24	3.24
8. นักเรียน อายุ 12-17 ปี	41,266	35,614	0	86.30	33,135	2	80.30	7,819	0	18.95	43	0	0.10
9. เด็กอายุ 5-11 ปี	47,141	28,648	4	60.77	19,473	34	41.31	0	0	0	0	0	0
<b>รวม</b>	<b>527,064</b>	<b>455,944</b>	<b>8</b>	<b>86.51</b>	<b>428,745</b>	<b>41</b>	<b>81.35</b>	<b>173,370</b>	<b>21</b>	<b>32.89</b>	<b>22,419</b>	<b>59</b>	<b>4.25</b>

# ร้อยละความครอบคลุมของการได้รับวัคซีน COVID-19 รายอำเภอ

ข้อมูล 8 ก.ค.65



	หัวหิน	ปราณบุรี	300 ยอด	กุยบุรี	เมือง	ทับสะแก	บางพาน	พานน้อย	จังหวัด
ประชากรทั้งหมด	118,457	74,607	47,655	41,439	87,140	47,569	72,490	37,707	527,064
จำนวนโดสทั้งหมด <b>เข็ม 1+2+3</b>	310,964	144,973	84,961	69,893	170,261	82,242	143,628	73,555	1,080,477
จำนวนได้รับเข็ม 1	126,487	57,328	36,569	31,066	71,474	35,597	62,998	34,425	455,944
ร้อยละความครอบคลุม	106.78	76.84	76.74	74.97	82.02	74.83	86.91	91.30	86.51
จำนวนได้รับเข็ม 2 <b>ครบเกณฑ์</b>	120,299	54,046	34,645	29,170	66,896	33,877	57,245	32,567	428,745
ร้อยละความครอบคลุม	101.55	72.44	72.70	70.39	76.77	71.22	78.97	86.37	81.35
จำนวนได้รับเข็ม 3 <b>กระตุ้น</b>	54,802	30,460	12,699	8,675	28,051	11,530	21,017	6,136	173,370
ร้อยละความครอบคลุม	46.26	40.83	26.65	20.93	32.19	24.24	28.99	16.27	32.89
จำนวนได้รับเข็ม 4 <b>กระตุ้น</b>	9,376	3,139	1,048	982	3,840	1,238	2,368	427	22,418
ร้อยละความครอบคลุม	7.92	4.21	2.20	2.37	4.41	2.60	3.27	1.13	4.25

**ไม่**  
**ปลอดภัย**



**ปลอดภัย**



**ไม่** **สวม**

หน้ากากอนามัย หรือ  
หน้ากากผ้า

**สวม**

หน้ากากอนามัย หรือ  
หน้ากากผ้า



รู้หรือไม่  
ภัย  
โควิด