



ศูนย์ปฏิบัติการภาวะฉุกเฉินด้านการแพทย์และสาธารณสุข สำนักงานสาธารณสุขจังหวัดพระนครศรีอยุธยา กรณี โรคติดเชื้อไวรัสโคโรนา 2019

ฉบับที่ 871 EOC ครั้งที่ 432 วันที่ 9 กรกฎาคม 2565

VUCA



V

Vaccine

ฉีดวัคซีนเพิ่มภูมิคุ้มกัน
ลดป่วยหนัก ลดเสียชีวิต



U

Universal Prevention

ป้องกันตนเองกับทุกคน
ทุกที่ ทุกเวลา



C

COVID Free Setting

สถานที่ปลอดภัย
ผู้ให้บริการฉีดวัคซีนครบ
ตรวจ ATK ประจำ



A

Antigen Test Kit

ตรวจด้วย ATK เมื่อมีความเสี่ยง
หรือมีอาการคล้ายไข้หวัด



รายงานสถานการณ์ COVID-19 ประจวบคีรีขันธ์

ประจวบคีรีขันธ์ ตั้งแต่ 1 ม.ค.-9 ก.ค.2565

รายใหม่วันนี้

+11

ผู้ป่วยยืนยันสะสม

23,962

รักษาหาย/ออกจากรพ.

23,807

(99.4%)

เสียชีวิต

105 (+0)

(0.12%) จาก PCR+ATK

ผลงานการฉีดวัคซีน



รวมฉีดเพิ่ม **+385** โดส

รวมฉีดแล้ว **1,080,948** โดส

ระบบเฝ้าระวังฯ

11

ระบบเฝ้าระวังและ

บริการสะสม **23,594**

เรือนจำ

0

เรือนจำสะสม

17

หลบหนีเข้าเมือง

0

หลบหนีเข้าเมืองสะสม

217

ติดจากต่างประเทศ

0

ติดจากต่างประเทศสะสม

134



การใช้เตียงรักษาผู้ป่วยใน รพ.

ทั้งหมด

ไข้ไป

คงเหลือ

อัตราครองเตียง

183

50

133

27.3

ระดับเตียงตามความรุนแรงของโรค

ตาย

ระดับ

1

(ไม่มีอาการ/อาการเล็กน้อย)

22

ระดับ

1

(อาการปานกลาง)

18

ระดับ

2.1

(ใช้ oxygen low flow)

อัตราครองเตียงระดับ 2-3

4

ระดับ

2.2

(ใช้ oxygen high flow)

12.8%

3

ระดับ

3

(ใส่ท่อ & เครื่องช่วยหายใจ)

3

จำนวนผู้ป่วยยืนยันสะสมตั้งแต่ปี 2563

ป่วย

44,674

รักษาหาย

43,908

เสียชีวิต

224

ตรวจ ATK พบเชื้อวันนี้

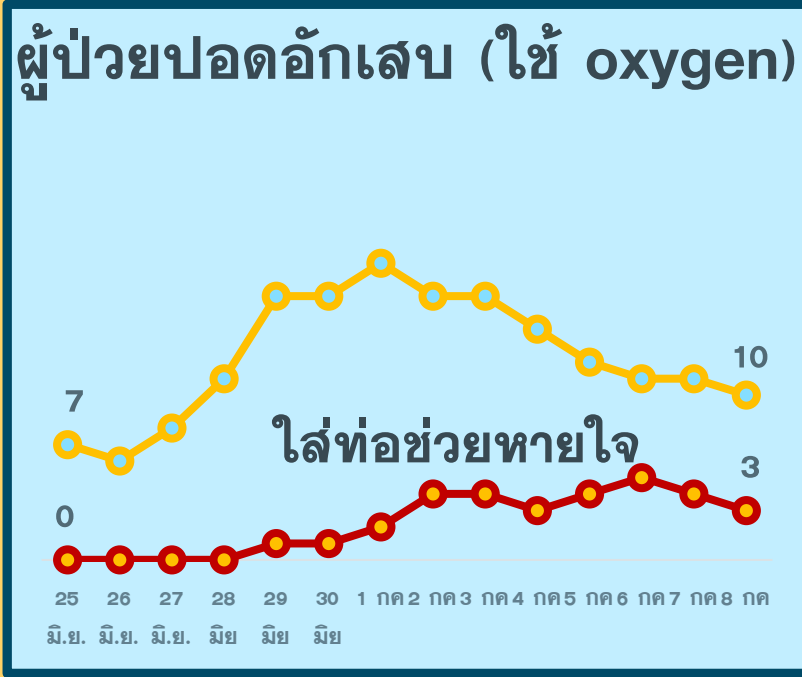
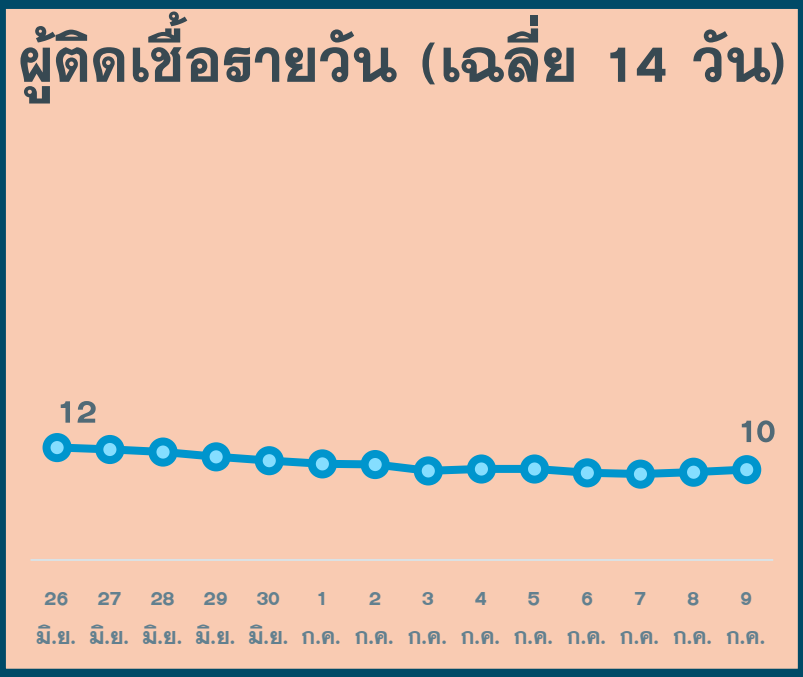
317

จำนวนผู้ป่วยเข้าข่ายสะสม

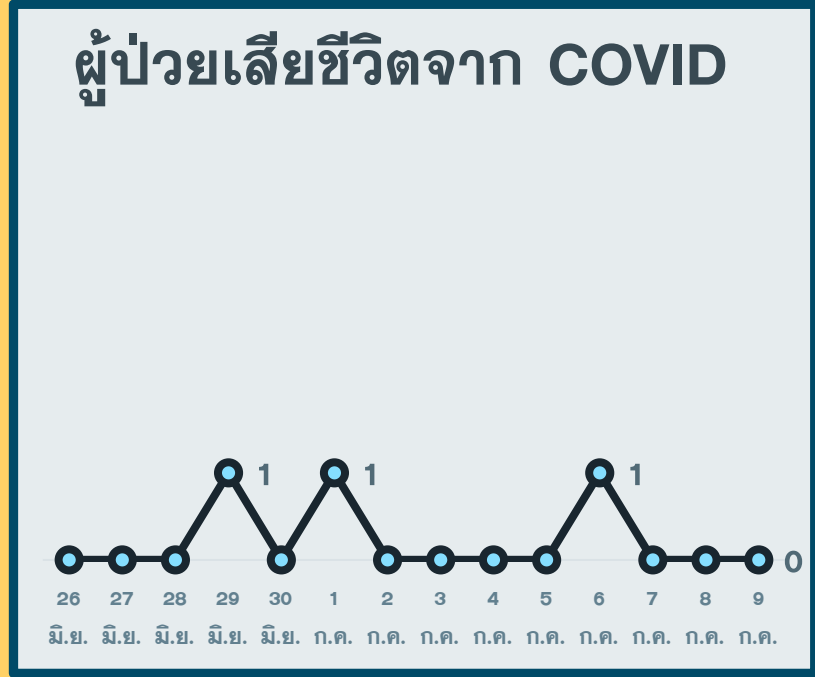
65,605

สถานการณ์ COVID-19 จ.ประจวบคีรีขันธ์

ผู้ติดเชื้อ ผู้ป่วยปอดอักเสบ ผู้ป่วยใส่ท่อหายใจ และผู้เสียชีวิต



*จำนวนผู้ป่วยปอดอักเสบและใส่ท่อช่วยหายใจที่รักษาอยู่



*รายงานตามวันที่เสียชีวิต

จำนวนผู้ป่วยยืนยัน COVID-19 รายอำเภอ จ.ประจวบคีรีขันธ์ ตามวันที่รายงาน

ข้อมูล 9 ก.ค.65

อำเภอ	1 ม.ค.-1 ก.ค.	2 ก.ค.	3 ก.ค.	4 ก.ค.	5 ก.ค.	6 ก.ค.	7 ก.ค.	8 ก.ค.	รวม	เฉลี่ย 7 วัน ย้อนหลัง
หัวหิน	6,619	3	0	4	7	5	3	2	6,643	3
ปราณบุรี	3,298	1	1	1	0	2	2	2	3,307	1
สามร้อยยอด	2,497	0	2	0	2	0	1	2	2,504	1
กุยบุรี	1,060	0	0	0	4	0	0	1	1,065	1
เมือง	5,530	0	0	1	1	4	1	1	5,538	1
ทับสะแก	1,501	0	0	0	0	1	0	2	1,504	0
บางสะพาน	1,907	1	0	0	1	4	11	1	1,925	3
บางพานน้อย	1,106	0	0	0	0	0	2	0	1,108	0
เรือนำ	17	0	0	0	0	0	0	0	17	0
หลบหนีเข้าเมือง	217	0	0	0	0	0	0	0	217	0
ต่างประเทศ	134	0	0	0	0	0	0	0	134	0
รวม	23,886	5	3	6	15	16	20	11	23,962	11

สรุปผลการฉีดวัคซีนโควิด 19 จังหวัดประจวบคีรีขันธ์

ผลการให้บริการวัคซีน ณ วันที่ 7 กรกฎาคม 2565 เวลา 22.00 น.



ฉีดวัคซีนทั้งหมด
1,080,948

+ เพิ่มวันนี้
385



จำนวนผู้ได้รับวัคซีน จำแนกรายเข็มและชนิด วัคซีน	เข็มที่ 1					เข็มที่ 2					
	sinovac 	AstraZeneca 	Sinopharm 	Pfizer 	Moderna 	sinovac 	AstraZeneca 	Sinopharm 	Pfizer 	Moderna 	Johnson & Johnson
+เพิ่มขึ้นวานนี้ (โตล)	0	1	2	28	2	0	0	0	222	6	0
รวมรายใหม่ (ราย)	33					228					
ตั้งแต่วันที่ 1 เมษายน 2564	220,130	60,006	91,712	81,495	2,637	23,503	226,656	88,884	82,411	7,108	444
สะสม (ราย)	455,980					429,006					
จำนวนผู้ได้รับวัคซีน จำแนกรายเข็มและชนิด วัคซีน	เข็มที่ 3					เข็มที่ 4					
	sinovac 	AstraZeneca 	Sinopharm 	Pfizer 	Moderna 	sinovac 	AstraZeneca 	Sinopharm 	Pfizer 	Moderna 	
+เพิ่มขึ้นวานนี้ (โตล)	0	2	0	14	10	0	4	0	55	39	
รวมรายใหม่(ราย)	26					98					
ตั้งแต่วันที่ 1 เมษายน 2564	23	85,294	54	70,323	17,708	0	1,214	0	15,067	6,279	
สะสม (ราย)	173,402					22,560					

ผลงานการฉีดวัคซีน COVID-19 ตามกลุ่มเป้าหมาย จ.ประจวบคีรีขันธ์

ข้อมูล 9 ก.ค.65

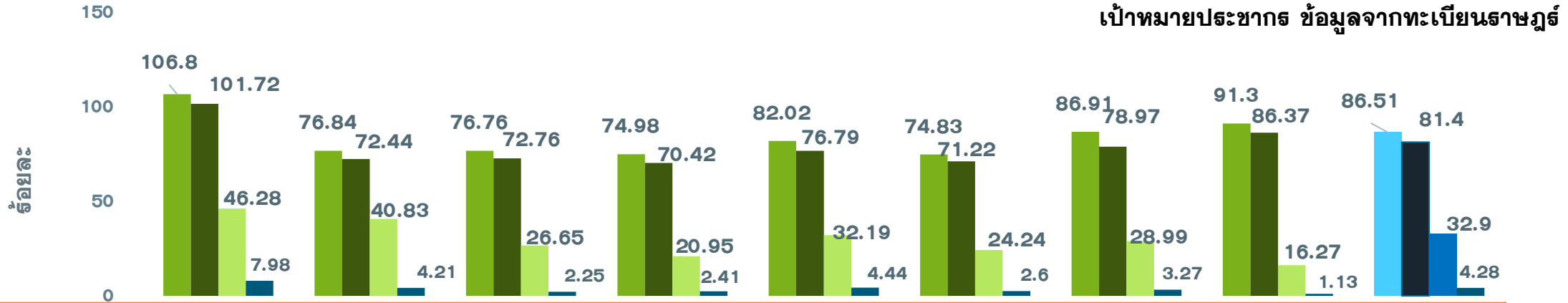
กลุ่มเป้าหมาย	เป้าหมาย	เข็มที่ 1 (คน)	+เพิ่ม	ร้อยละ	เข็มที่ 2 (คน)	+เพิ่ม	ร้อยละ	เข็มที่ 3 (คน)	+เพิ่ม	ร้อยละ	เข็มที่ 4 (คน)	+เพิ่ม	ร้อยละ
1. ผู้ที่มีอายุ 60 ปีขึ้นไป	98,849	62,633	1	63.36	60,396	3	61.10	27,008	5	27.32	1,960	25	1.98
2. ผู้ที่มีโรคประจำตัว 7 กลุ่ม	42,486	39,450	1	92.85	38,297	4	90.14	17,530	0	41.26	1,709	12	4.02
3. หญิงตั้งครรภ์	2,292	753	0	32.85	702	0	30.63	170	0	7.42	3	0	0.13
รวม 608	143,627	102,836	2	71.60	99,395	7	69.20	44,708	5	31.13	3,672	37	2.56
4. บุคลากรทางการแพทย์ฯ	5,839	6,059	0	103.77	6,040	0	103.44	5,752	0	98.51	4,716	0	80.77
5. อสม.	7,198	5,970	0	82.94	5,908	0	82.08	4,546	0	63.16	1,673	1	23.24
6. জনท.ด้านหน้า	12,725	15,300	0	120.24	15,209	0	119.52	11,687	0	91.84	3,646	4	28.65
7. ประชาชนทั่วไป 18-59 ปี	269,268	261,524	6	97.12	249,620	7	92.70	98,815	18	36.70	8,802	56	3.27
8. นักเรียน อายุ 12-17 ปี	41,266	35,619	0	86.32	33,153	7	80.34	7,823	3	18.96	43	0	0.10
9. เด็กอายุ 5-11 ปี	47,141	28,672	25	60.82	19,681	207	41.75	0	0	0	0	0	0
รวม	527,064	455,980	33	86.51	429,006	228	81.40	173,402	26	32.90	22,561	98	4.28

เป้าหมายประชากร ข้อมูลจากทะเบียนราษฎร

ที่มา: ฐานข้อมูล MOPHC กระทรวงสาธารณสุข ณ เวลา 22.00 น.

ร้อยละความครอบคลุมของการได้รับวัคซีน COVID-19 รายอำเภอ

ข้อมูล 9 ก.ค.65



	หัวหิน	ประจวบคีรีขันธ์	300 ยอด	กุยบุรี	เมือง	ทับสะแก	บางพาน	พานน้อย	จังหวัด
ประชากรทั้งหมด	118,457	74,607	47,655	41,439	87,140	47,569	72,490	37,707	527,064
จำนวนโดสทั้งหมด เข็ม 1+2+3	311,285	144,973	85,023	69,932	170,310	82,242	143,628	73,555	1,080,948
จำนวนได้รับเข็ม 1	126,508	57,328	36,579	31,070	71,475	35,597	62,998	34,425	455,980
ร้อยละความครอบคลุม	106.80	76.84	76.76	74.98	82.02	74.83	86.91	91.30	86.51
จำนวนได้รับเข็ม 2 ครบเกณฑ์	120,499	54,046	34,672	29,183	66,917	33,877	57,245	32,567	429,006
ร้อยละความครอบคลุม	101.72	72.44	72.76	70.42	76.79	71.22	78.97	86.37	81.40
จำนวนได้รับเข็ม 3 กระตุ้น	54,826	30,460	12,702	8,680	28,051	11,530	21,017	6,136	173,402
ร้อยละความครอบคลุม	46.28	40.83	26.65	20.95	32.19	24.24	28.99	16.27	32.90
จำนวนได้รับเข็ม 4 กระตุ้น	9,452	3,139	1,070	999	3,867	1,238	2,368	427	22,560
ร้อยละความครอบคลุม	7.98	4.21	2.25	2.41	4.44	2.60	3.27	1.13	4.28

รู้หรือไม่ว่า?

เหตุใดจึงไม่ควรเข้าใกล้

ใครก็ตามที่ไม่ได้สวมหน้ากาก

1

เราไม่
สวม
หน้ากาก



มีโอกาสแพร่เชื้อ/ติดเชื้อ
→ 70%

ใกล้ชิด
คนสวม
หน้ากาก



2

เรา
สวม
หน้ากาก



มีโอกาสแพร่เชื้อ/ติดเชื้อ
→ 5%

ใกล้ชิด
คนไม่สวม
หน้ากาก



3

เรา
สวม
หน้ากาก



มีโอกาสแพร่เชื้อ/ติดเชื้อ
→ 1.5%

ใกล้ชิด
คนสวม
หน้ากาก

