



ศูนย์ปฏิบัติการภาวะฉุกเฉินด้านการแพทย์และสาธารณสุข สำนักงานสาธารณสุขจังหวัดพระนครศรีอยุธยา กรณี โรคติดเชื้อไวรัสโคโรนา 2019

ฉบับที่ 872 EOC ครั้งที่ 432 วันที่ 10 กรกฎาคม 2565

VUCA



V

Vaccine

ฉีดวัคซีนเพิ่มภูมิคุ้มกัน
ลดป่วยหนัก ลดเสียชีวิต



U

Universal Prevention

ป้องกันตนเองกับทุกคน
ทุกที่ ทุกเวลา



C

COVID Free Setting

สถานที่ปลอดภัย
ผู้ให้บริการฉีดวัคซีนครบ
ตรวจ ATK ประจำ



A

Antigen Test Kit

ตรวจด้วย ATK เมื่อมีความเสี่ยง
หรือมีอาการคล้ายไข้หวัด



รายงานสถานการณ์ COVID-19 ประจวบคีรีขันธ์

ประจวบคีรีขันธ์ ตั้งแต่ 1 ม.ค.-10 ก.ค.2565

รายใหม่วันนี้

+9

ผู้ป่วยยืนยันสะสม

23,971

รักษาหาย/ออกจากรพ.

23,816

+20 (99.4%)

เสียชีวิต

105 (+0)

(0.12%) จาก PCR+ATK

ผลงานการฉีดวัคซีน



รวมฉีดเพิ่ม +0 โดส

รวมฉีดแล้ว 1,080,948 โดส

ระบบเฝ้าระวังฯ

9

ระบบเฝ้าระวังและ

บริการสะสม **23,603**

เรือนจำ

0

เรือนจำสะสม

17

หลบหนีเข้าเมือง

0

หลบหนีเข้าเมืองสะสม

217

ติดจากต่างประเทศ

0

ติดจากต่างประเทศสะสม

134



การใช้เตียงรักษาผู้ป่วยใน รพ.

ทั้งหมด

ไข้ไป

คงเหลือ

อัตราครองเตียง

183

50

133

27.3

ระดับเตียงตามความรุนแรงของโรค

ตาย

ระดับ

1

(ไม่มีอาการ/อาการเล็กน้อย)

21

ระดับ

1

(อาการปานกลาง)

18

ระดับ

2.1

(ใช้ oxygen low flow)

อัตราครองเตียงระดับ 2-3

5

ระดับ

2.2

(ใช้ oxygen high flow)

14.1%

3

ระดับ

3

(ใส่ท่อ & เครื่องช่วยหายใจ)

3

จำนวนผู้ป่วยยืนยันสะสมตั้งแต่ปี 2563

ป่วย

44,683

รักษาหาย

43,897

เสียชีวิต

224

ตรวจ ATK พบเชื้อวันนี้

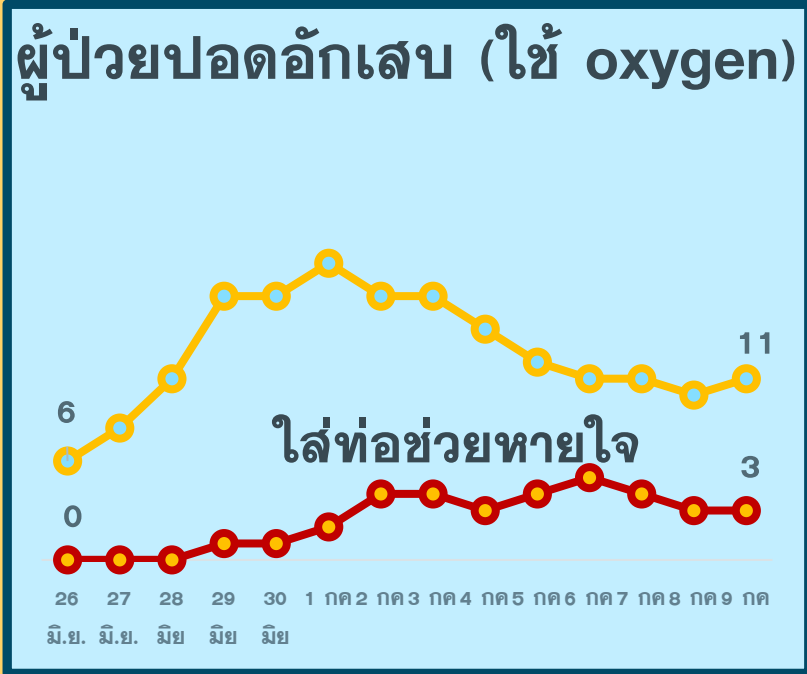
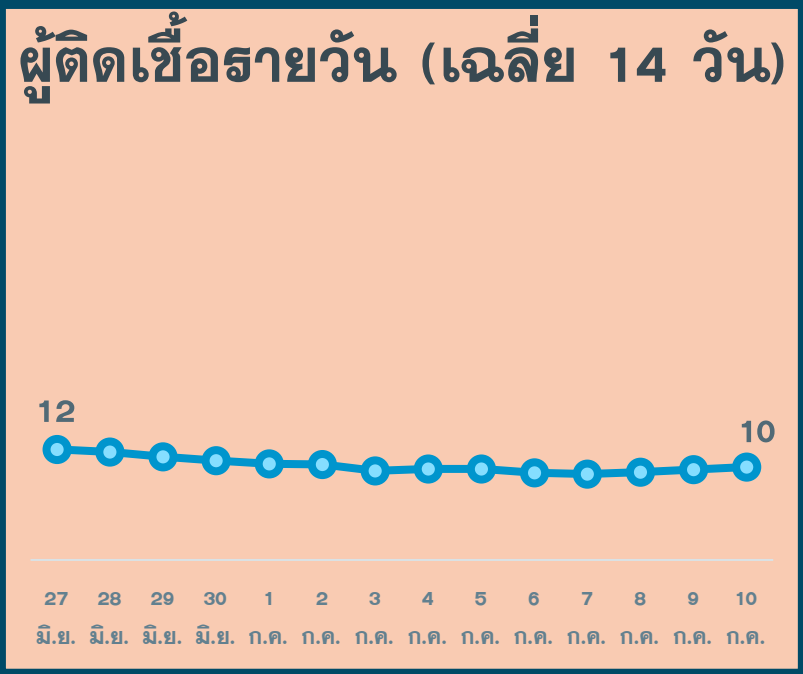
278

จำนวนผู้ป่วยเข้าข่ายสะสม

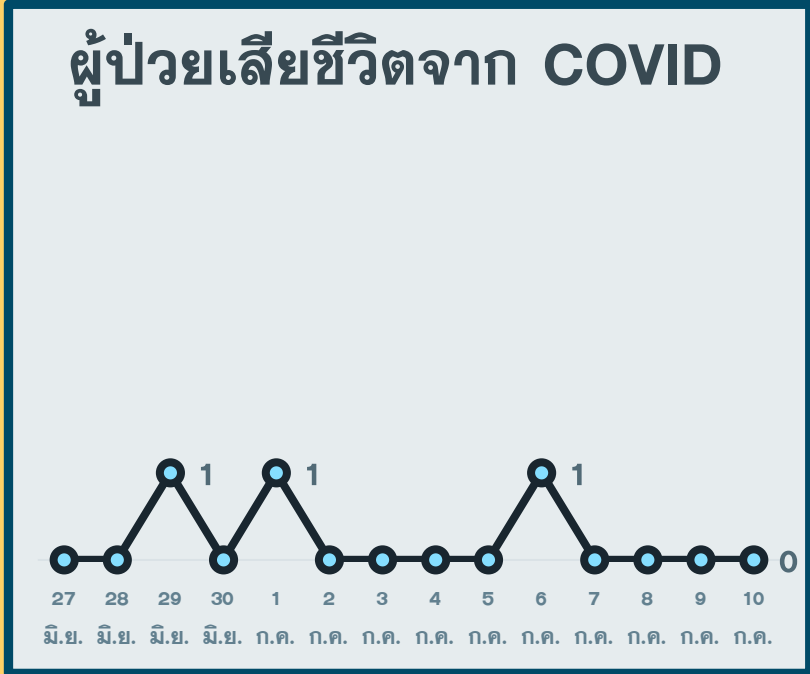
65,883

สถานการณ์ COVID-19 จ.ประจวบคีรีขันธ์

ผู้ติดเชื้อ ผู้ป่วยปอดอักเสบ ผู้ป่วยใส่ท่อหายใจ และผู้เสียชีวิต



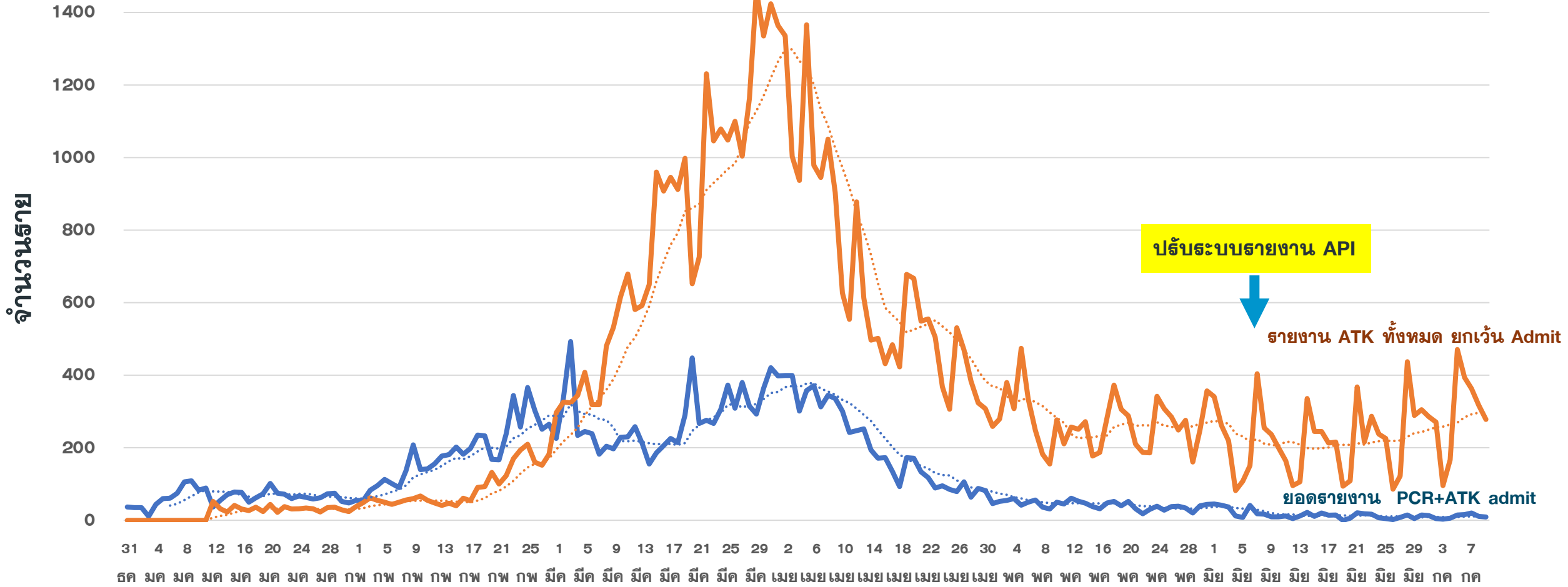
*จำนวนผู้ป่วยปอดอักเสบและใส่ท่อช่วยหายใจที่รักษาอยู่



*รายงานตามวันที่เสียชีวิต

แนวโน้มผู้ป่วย COVID-19 ตามวันที่รายงาน จ.ประจวบคีรีขันธ์

ข้อมูล 10 ก.ค.65



จำนวนผู้ป่วยยืนยัน COVID-19 รายอำเภอ จ.ประจวบคีรีขันธ์ ตามวันที่รายงาน

ข้อมูล 10 ก.ค.65

อำเภอ	1 ม.ค.-2 ก.ค.	3 ก.ค.	4 ก.ค.	5 ก.ค.	6 ก.ค.	7 ก.ค.	8 ก.ค.	9 ก.ค.	รวม	เฉลี่ย 7 วัน ย้อนหลัง
หัวหิน	6,622	0	4	7	5	3	2	6	6,649	4
ปราณบุรี	3,299	1	1	0	2	2	2	0	3,307	1
สามร้อยยอด	2,497	2	0	2	0	1	2	0	2,504	1
กุยบุรี	1,060	0	0	4	0	0	1	0	1,065	1
เมือง	5,530	0	1	1	4	1	1	1	5,539	1
ทับสะแก	1,501	0	0	0	1	0	2	1	1,505	1
บางสะพาน	1,908	0	0	1	4	11	1	1	1,926	3
บางพานน้อย	1,106	0	0	0	0	2	0	0	1,108	0
เรือนำ	17	0	0	0	0	0	0	0	17	0
หลบหนีเข้าเมือง	217	0	0	0	0	0	0	0	217	0
ต่างประเทศ	134	0	0	0	0	0	0	0	134	0
รวม	23,891	3	6	15	16	20	11	9	23,971	11

รู้หรือไม่ว่า?

เหตุใดจึงไม่ควรเข้าใกล้

ใครก็ตามที่ไม่ได้สวมหน้ากาก

1

เราไม่
สวม
หน้ากาก 

มีโอกาสแพร่เชื้อ/ติดเชื้อ
→ 70%

ใกล้ชิด
คนสวม
หน้ากาก 

2

เรา
สวม
หน้ากาก 

มีโอกาสแพร่เชื้อ/ติดเชื้อ
→ 5%

ใกล้ชิด
คนไม่สวม
หน้ากาก 

3

เรา
สวม
หน้ากาก 

มีโอกาสแพร่เชื้อ/ติดเชื้อ
→ 1.5%

ใกล้ชิด
คนสวม
หน้ากาก 