



# ศูนย์ปฏิบัติการภาวะฉุกเฉินด้านการแพทย์และสาธารณสุข สำนักงานสาธารณสุขจังหวัดพระนครศรีอยุธยา กรณี โรคติดเชื้อไวรัสโคโรนา 2019

ฉบับที่ 877 EOC ครั้งที่ 432 วันที่ 15 กรกฎาคม 2565

## VUCA



V

### Vaccine

ฉีดวัคซีนเพิ่มภูมิคุ้มกัน  
ลดป่วยหนัก ลดเสียชีวิต



U

### Universal Prevention

ป้องกันตนเองกับทุกคน  
ทุกที่ ทุกเวลา



C

### COVID Free Setting

สถานที่ปลอดภัย  
ผู้ให้บริการฉีดวัคซีนครบ  
ตรวจ ATK ประจำ



A

### Antigen Test Kit

ตรวจด้วย ATK เมื่อมีความเสี่ยง  
หรือมีอาการคล้ายไข้หวัด



# รายงานสถานการณ์ COVID-19 ประจวบคีรีขันธ์

## ประจวบคีรีขันธ์ ตั้งแต่ 1 ม.ค.-15 ก.ค.2565

รายใหม่วันนี้

**+8**

ผู้ป่วยยืนยันสะสม

**24,021**

รักษาหาย/ออกจากรพ.

**23,873**

(99.3%)

เสียชีวิต

**106** (+0)

(0.12%) จาก PCR+ATK

ผลงานการฉีดวัคซีน



รวมฉีดเพิ่ม +0 โดส

รวมฉีดแล้ว 1,081,637 โดส

ระบบเฝ้าระวังฯ

**8**

ระบบเฝ้าระวังและ

บริการสะสม **23,653**

เรือนจำ

**0**

เรือนจำสะสม

**17**

หลบหนีเข้าเมือง

**0**

หลบหนีเข้าเมืองสะสม

**217**

ติดจากต่างประเทศ

**0**

ติดจากต่างประเทศสะสม

**134**



การใช้เตียงรักษาผู้ป่วยใน รพ.

ทั้งหมด

ไข้ไป

คงเหลือ

อัตราครองเตียง

183

42

141

22.4

ระดับเตียงตามความรุนแรงของโรค

ตาย

ระดับ **1**

(ไม่มีอาการ/อาการเล็กน้อย)

**20**

ระดับ **1**

(อาการปานกลาง)

**13**

ระดับ **2.1**

(ใช้ oxygen low flow)

**4**

อัตราครองเตียงระดับ 2-3

ระดับ **2.2**

(ใช้ oxygen high flow)

**3**

11.5%

ระดับ **3**

(ใส่ท่อ & เครื่องช่วยหายใจ)

**2**

จำนวนผู้ป่วยยืนยันสะสมตั้งแต่ปี 2563

ป่วย

**44,733**

รักษาหาย

**43,952**

เสียชีวิต

**225**

ตรวจ ATK พบเชื้อวันนี้

**158**

จำนวนผู้ป่วยเข้าข่ายสะสม

**67,225**

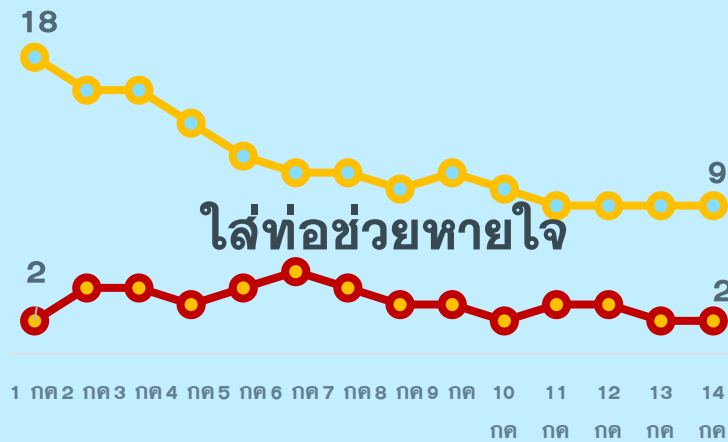
# สถานการณ์ COVID-19 จ.ประจวบคีรีขันธ์

ผู้ติดเชื้อ ผู้ป่วยปอดอักเสบ ผู้ป่วยใส่ท่อหายใจ และผู้เสียชีวิต

ผู้ติดเชื้อรายวัน (เฉลี่ย 14 วัน)

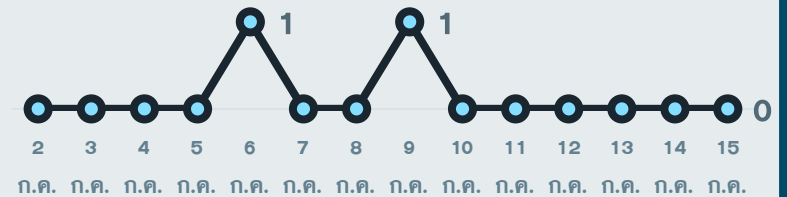


ผู้ป่วยปอดอักเสบ (ใช้ oxygen)



\*จำนวนผู้ป่วยปอดอักเสบและใส่ท่อช่วยหายใจที่รักษาอยู่

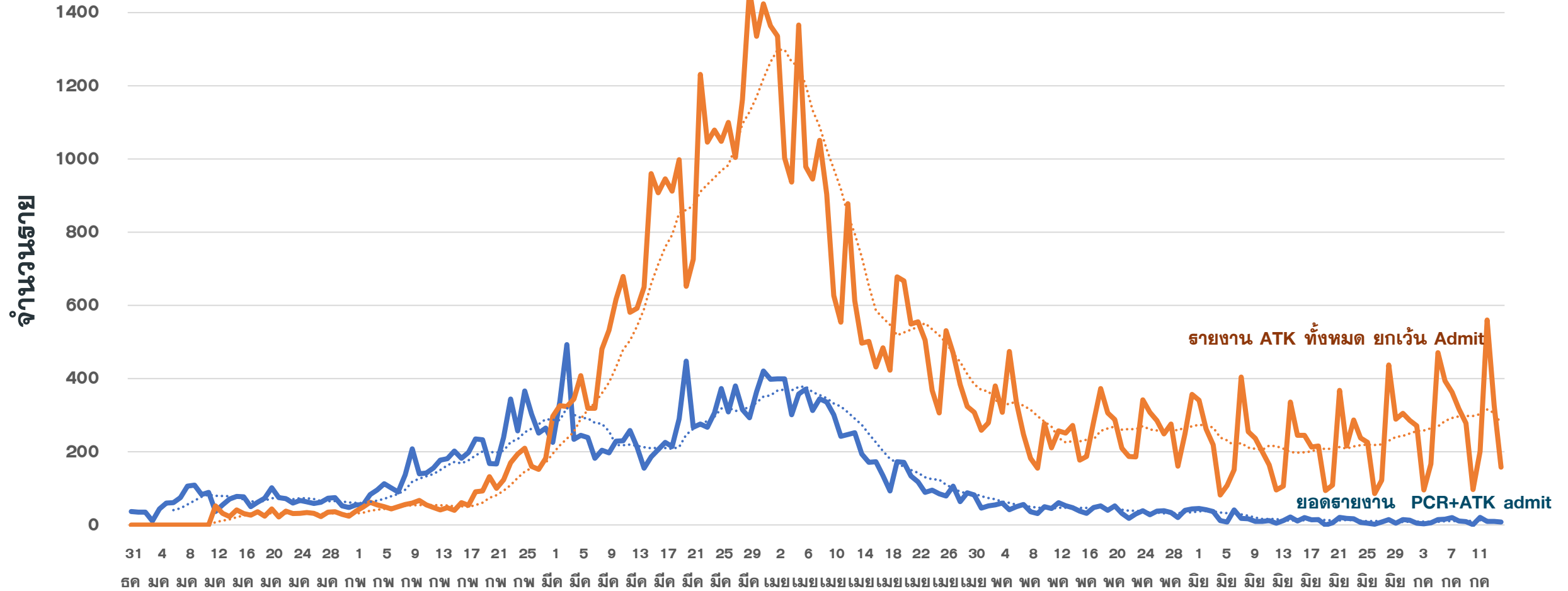
ผู้ป่วยเสียชีวิตจาก COVID



\*รายงานตามวันที่เสียชีวิต

# แนวโน้มผู้ป่วย COVID-19 ตามวันที่รายงาน จ.ประจวบคีรีขันธ์

ข้อมูล 15 ก.ค.65



—PCK

—ATK

.....7 per. Mov. Avg. (PCK)

.....7 per. Mov. Avg. (ATK)

# จำนวนผู้ป่วยยืนยัน COVID-19 รายอำเภอ จ.ประจวบคีรีขันธ์ ตามวันที่รายงาน

ข้อมูล 15 ก.ค.65

อำเภอ	1 ม.ค.-7 ก.ค.	8 ก.ค.	9 ก.ค.	10 ก.ค.	11 ก.ค.	12 ก.ค.	13 ก.ค.	14 ก.ค.	รวม	เฉลี่ย 7 วัน ย้อนหลัง
หัวหิน	6,641	2	6	0	6	5	4	3	6,667	4
ปราณบุรี	3,305	2	0	0	4	1	1	1	3,314	1
สามร้อยยอด	2,502	2	0	0	0	1	3	1	2,509	1
กุยบุรี	1,064	1	0	0	0	1	0	0	1,066	0
เมือง	5,537	1	1	1	1	0	1	1	5,543	1
ทับสะแก	1,502	2	1	0	0	2	1	0	1,508	1
บางสะพาน	1,924	1	1	0	8	0	0	2	1,936	2
บางพานน้อย	1,108	0	0	0	2	0	0	0	1,110	0
เรื่อนจำ	17	0	0	0	0	0	0	0	17	0
หลบหนีเข้าเมือง	217	0	0	0	0	0	0	0	217	0
ต่างประเทศ	134	0	0	0	0	0	0	0	134	0
<b>รวม</b>	<b>23,951</b>	<b>11</b>	<b>9</b>	<b>1</b>	<b>21</b>	<b>10</b>	<b>10</b>	<b>8</b>	<b>24,021</b>	<b>10</b>



# 2U หยุดโควิด 19

ลดความเสี่ยงติดเชื้อและแพร่เชื้อ  
เมื่อไปทำบุญ/ท่องเที่ยว

## Universal Prevention



**D: Distancing**

เว้นระยะห่าง 1 - 2 เมตร



**H: Hand washing**

ล้างมือด้วยน้ำและสบู่  
หรือเจลแอลกอฮอล์ บ่อย ๆ



**M: Face mask**

สวมหน้ากากอนามัย  
เมื่ออยู่ในสถานที่เสี่ยง  
แออัด ระบายอากาศไม่ดี



**T: ATK**

ตรวจทันทีเมื่อมีอาการป่วย

## Universal Vaccination

ฉีดวัคซีนโควิด 19 ให้ครบ 3 เข็ม  
และฉีดเข็มกระตุ้นทุก 4 เดือน  
เพิ่มภูมิคุ้มกัน ลดอาการรุนแรง  
และลดการเสียชีวิต

