



# ศูนย์ปฏิบัติการภาวะฉุกเฉินด้านการแพทย์และสาธารณสุข สำนักงานสาธารณสุขจังหวัดพระนครศรีอยุธยา กรณี โรคติดเชื้อไวรัสโคโรนา 2019

ฉบับที่ 884 EOC ครั้งที่ 432 วันที่ 22 กรกฎาคม 2565

## VUCA



V

### Vaccine

ฉีดวัคซีนเพิ่มภูมิคุ้มกัน  
ลดป่วยหนัก ลดเสียชีวิต



U

### Universal Prevention

ป้องกันตนเองกับทุกคน  
ทุกที่ ทุกเวลา



C

### COVID Free Setting

สถานที่ปลอดภัย  
ผู้ให้บริการฉีดวัคซีนครบ  
ตรวจ ATK ประจำ



A

### Antigen Test Kit

ตรวจด้วย ATK เมื่อมีความเสี่ยง  
หรือมีอาการคล้ายไข้หวัด



# รายงานสถานการณ์ COVID-19 ประจวบคีรีขันธ์

## ประจวบคีรีขันธ์ ตั้งแต่ 1 ม.ค.-22 ก.ค.2565

รายใหม่วันนี้

**+15**

ผู้ป่วยยืนยันสะสม

**24,090**

รักษาหาย/ออกจากรพ.

**23,930**

+2 (99.3%)

เสียชีวิต

**108** (+0)

(0.12%) จาก PCR+ATK

ผลงานการฉีดวัคซีน



รวมฉีดเพิ่ม +118 โดส

รวมฉีดแล้ว 1,083,838 โดส

ระบบเฝ้าระวังฯ

**15**

ระบบเฝ้าระวังและ

บริการสะสม **23,722**

เรือนจำ

**0**

เรือนจำสะสม

**17**

หลบหนีเข้าเมือง

**0**

หลบหนีเข้าเมืองสะสม

**217**

ติดจากต่างประเทศ

**0**

ติดจากต่างประเทศสะสม

**134**



การใช้เตียงรักษาผู้ป่วยใน รพ.

ทั้งหมด

ไข้ไป

คงเหลือ

อัตราครองเตียง

183

52

131

28.4

ระดับเตียงตามความรุนแรงของโรค

ตาย

ระดับ 1

(ไม่มีอาการ/อาการเล็กน้อย)

22

ระดับ 1

(อาการปานกลาง)

19

ระดับ 2.1

(ใช้ oxygen low flow)

6

อัตราครองเตียงระดับ 2-3

ระดับ 2.2

(ใช้ oxygen high flow)

3

14.1%

ระดับ 3

(ใส่ท่อ & เครื่องช่วยหายใจ)

2

จำนวนผู้ป่วยยืนยันสะสมตั้งแต่ปี 2563

ป่วย

**44,802**

รักษาหาย

**43,994**

เสียชีวิต

**227**

ตรวจ ATK พบเชื้อวันนี้

**305**

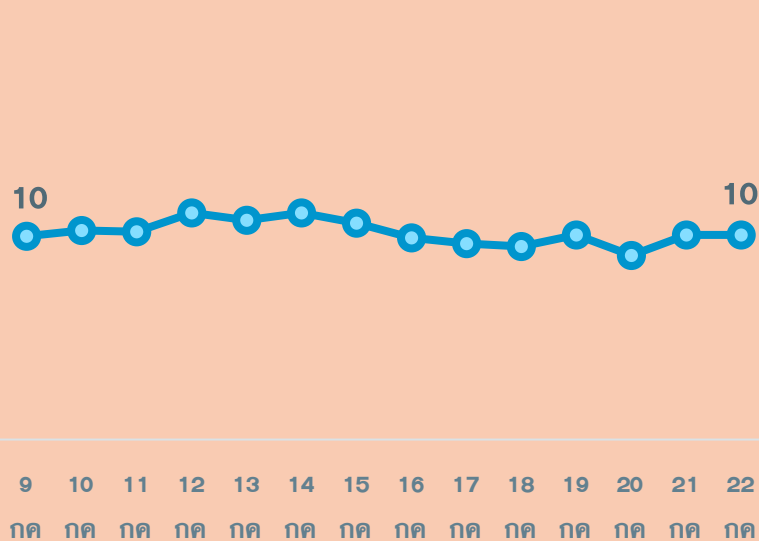
จำนวนผู้ป่วยเข้าข่ายสะสม

**69,301**

# สถานการณ์ COVID-19 จ.ประจวบคีรีขันธ์

ผู้ติดเชื้อ ผู้ป่วยปอดอักเสบ ผู้ป่วยใส่ท่อหายใจ และผู้เสียชีวิต

ผู้ติดเชื้อรายวัน (เฉลี่ย 14 วัน)

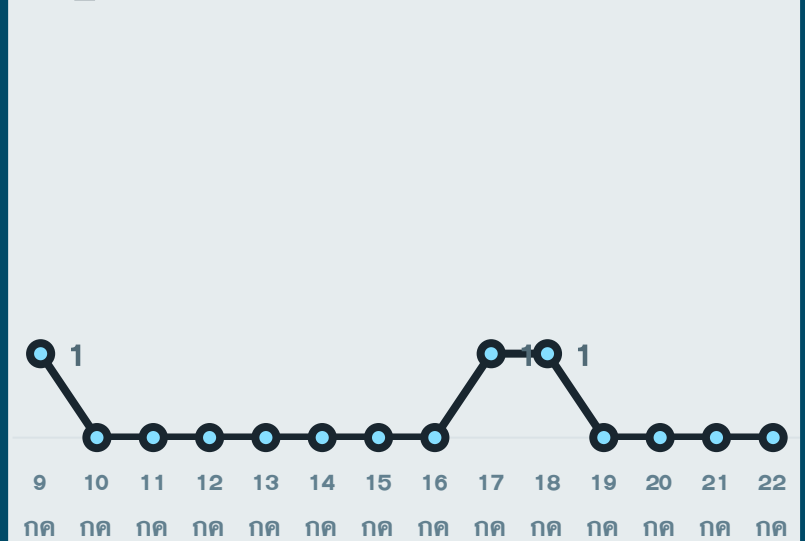


ผู้ป่วยปอดอักเสบ (ใช้ oxygen)



\*จำนวนผู้ป่วยปอดอักเสบและใส่ท่อช่วยหายใจที่รักษาอยู่

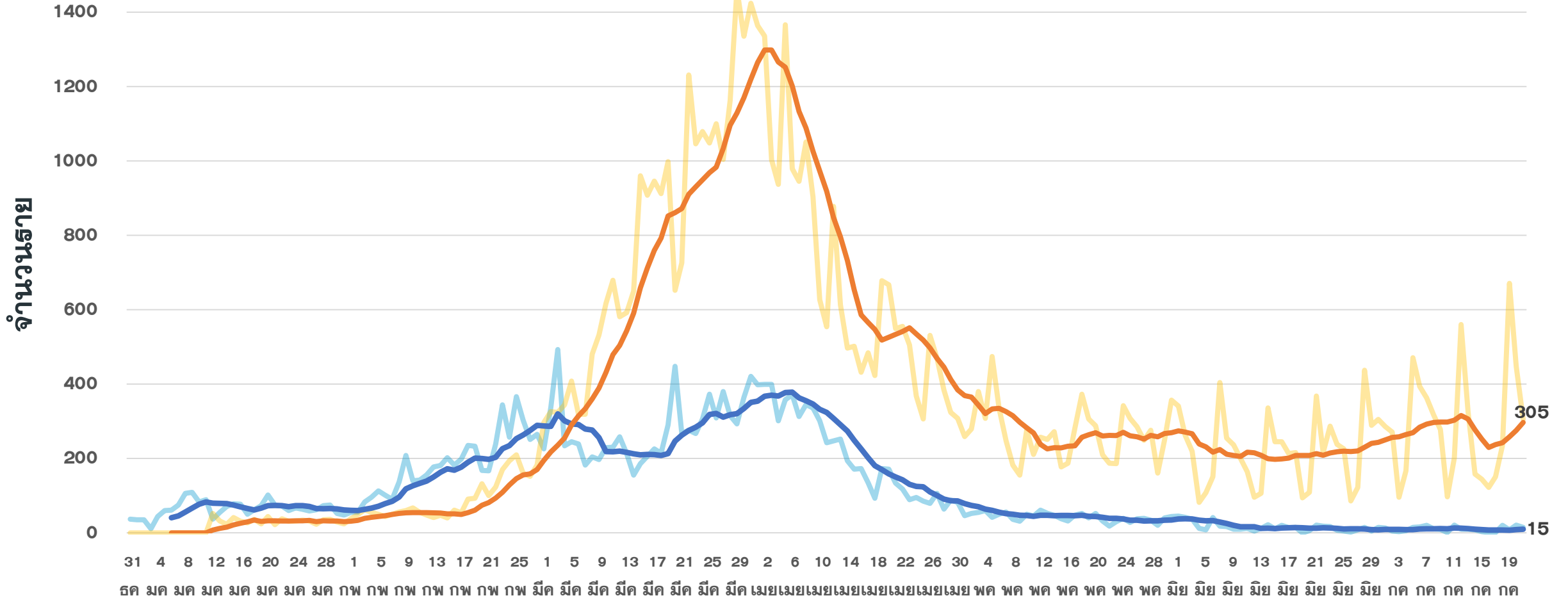
ผู้ป่วยเสียชีวิตจาก COVID



\*รายงานตามวันที่เสียชีวิต

# แนวโน้มผู้ป่วย COVID-19 ตามวันที่รายงาน จ.ประจวบคีรีขันธ์

ข้อมูล 22 ก.ค.65



—PCK —ATK — ค่าเฉลี่ย PCR 7 วันย้อนหลัง — ค่าเฉลี่ย ATK 7 วันย้อนหลัง



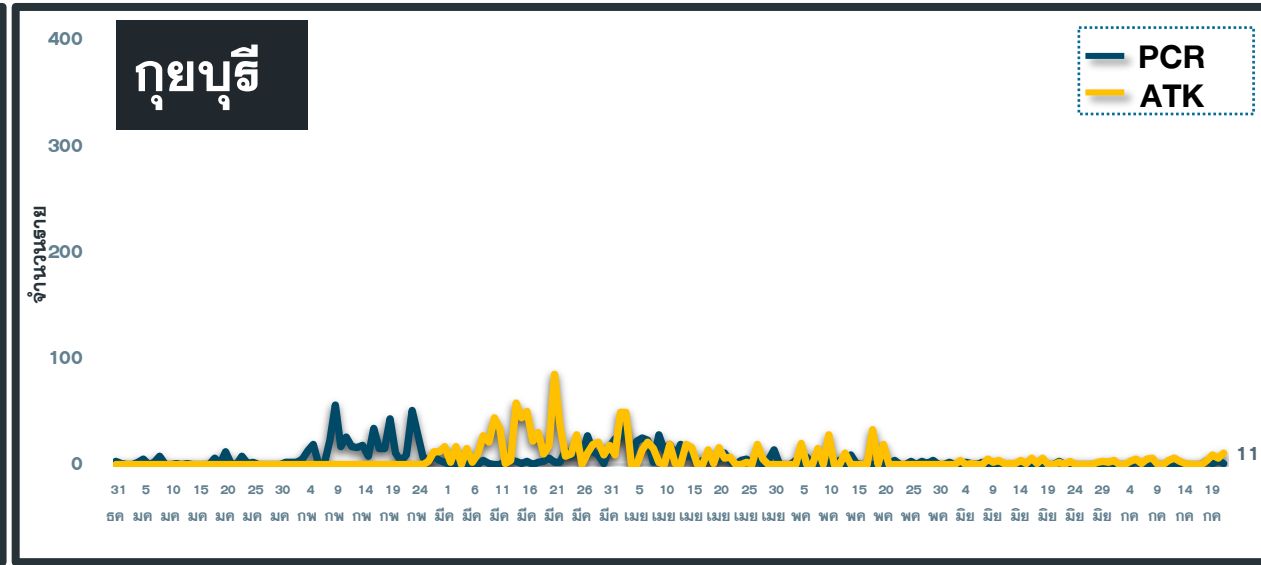
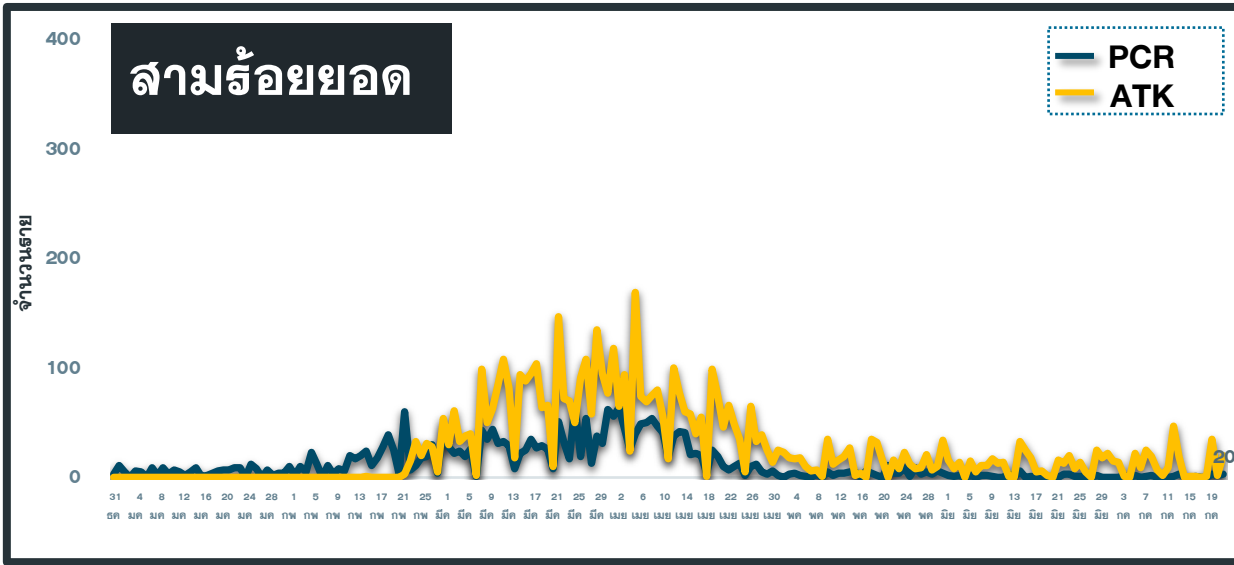
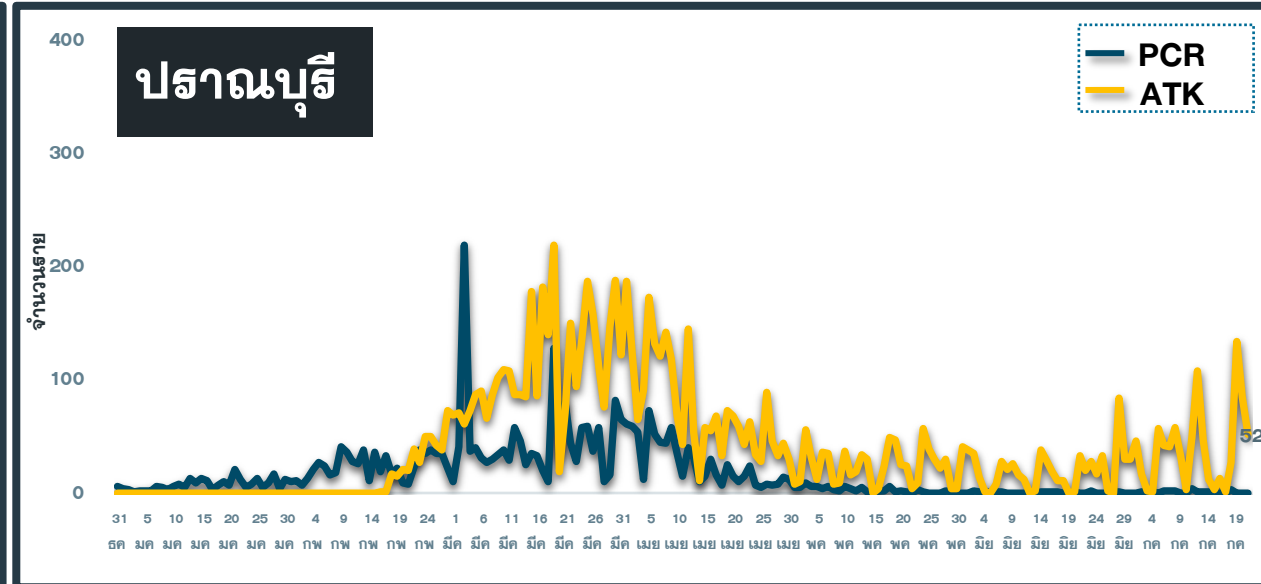
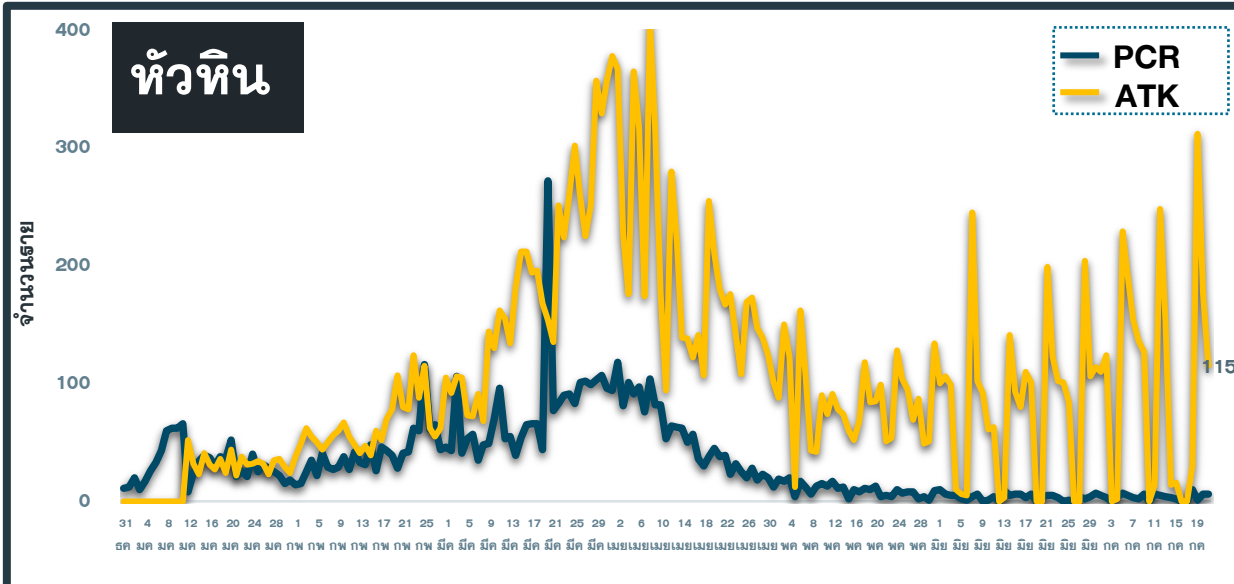
# จำนวนผู้ป่วยยืนยัน COVID-19 รายอำเภอ จ.ประจวบคีรีขันธ์ ตามวันที่รายงาน

ข้อมูล 22 ก.ค.65

อำเภอ	1 ม.ค.-14 ก.ค.	15 ก.ค.	16 ก.ค.	17 ก.ค.	18 ก.ค.	19 ก.ค.	20 ก.ค.	21 ก.ค.	รวม	เฉลี่ย 7 วัน ย้อนหลัง
หัวหิน	6,667	2	0	0	10	1	6	6	6,692	4
ปราณบุรี	3,314	0	0	0	3	0	0	0	3,317	0
สามร้อยยอด	2,509	0	1	0	0	3	2	3	2,518	1
กุยบุรี	1,066	0	0	0	4	1	4	1	1,076	1
เมือง	5,543	0	0	0	0	1	5	1	5,550	1
ทับสะแก	1,508	1	0	0	0	2	2	0	1,513	1
บางสะพาน	1,936	0	0	0	2	0	1	3	1,942	1
บางพานน้อย	1,110	0	0	1	1	0	1	1	1,114	1
เรือนำ	17	0	0	0	0	0	0	0	17	0
หลบหนีเข้าเมือง	217	0	0	0	0	0	0	0	217	0
ต่างประเทศ	134	0	0	0	0	0	0	0	134	0
<b>รวม</b>	<b>24,021</b>	<b>3</b>	<b>1</b>	<b>1</b>	<b>20</b>	<b>8</b>	<b>21</b>	<b>15</b>	<b>24,090</b>	<b>10</b>

# แนวโน้มผู้ป่วย COVID-19 ตามวันที่รายงาน จ.ประจวบคีรีขันธ์

ข้อมูล 22 ก.ค.65





# สรุปผลการฉีดวัคซีนโควิด 19 จังหวัดประจวบคีรีขันธ์

ผลการให้บริการวัคซีน ณ วันที่ 20 กรกฎาคม 2565 เวลา 22.00 น.



ฉีดวัคซีนทั้งหมด  
**1,083,838**

+ เพิ่มวันนี้  
**118**



จำนวนผู้ได้รับวัคซีน จำแนกรายเข็มและชนิด วัคซีน	เข็มที่ 1					เข็มที่ 2					
	sinovac 	AstraZeneca 	Sinopharm 	Pfizer 	Moderna 	sinovac 	AstraZeneca 	Sinopharm 	Pfizer 	Moderna 	Johnson & Johnson 
+เพิ่มขึ้นวานนี้ (โดส)	0	0	0	3	1	0	32	0	6	2	0
รวมรายใหม่ (ราย)	4					40					
ตั้งแต่วันที่ 1 เมษายน 2564	220,135	60,024	91,718	81,824	2,653	23,504	226,709	88,893	82,925	7,123	444
สะสม (ราย)	456,354					429,598					
จำนวนผู้ได้รับวัคซีน จำแนกรายเข็มและชนิด วัคซีน	เข็มที่ 3					เข็มที่ 4					
	sinovac 	AstraZeneca 	Sinopharm 	Pfizer 	Moderna 	sinovac 	AstraZeneca 	Sinopharm 	Pfizer 	Moderna 	
+เพิ่มขึ้นวานนี้ (โดส)	0	4	0	0	11	0	1	0	0	58	
รวมรายใหม่(ราย)	15					59					
ตั้งแต่วันที่ 1 เมษายน 2564	23	85,328	54	70,687	17,802	0	1,224	0	16,039	6,729	
สะสม (ราย)	173,894					23,992					



# ผลงานการฉีดวัคซีน COVID-19 ตามกลุ่มเป้าหมาย จ.ประจวบคีรีขันธ์

ข้อมูล 22 ก.ค.65

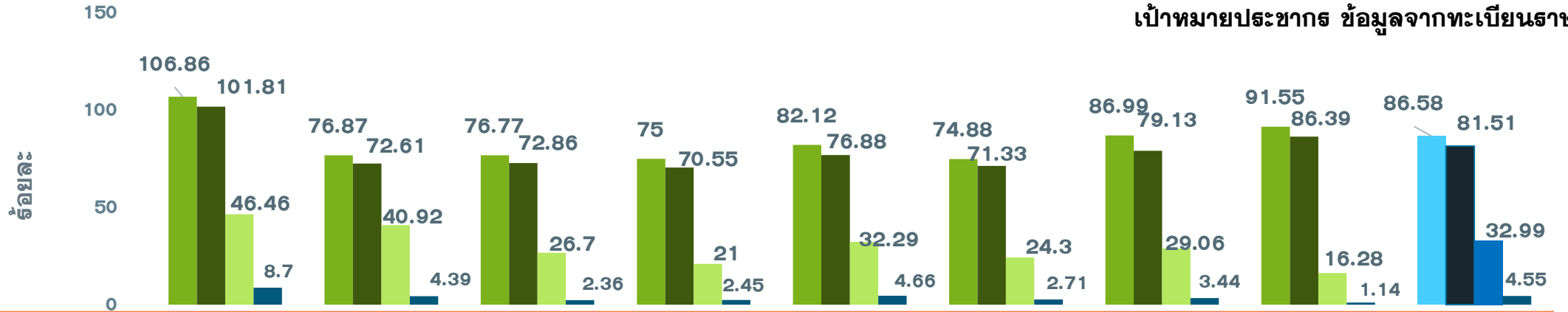
กลุ่มเป้าหมาย	เป้าหมาย	เข็มที่ 1 (คน)	+เพิ่ม	ร้อยละ	เข็มที่ 2 (คน)	+เพิ่ม	ร้อยละ	เข็มที่ 3 (คน)	+เพิ่ม	ร้อยละ	เข็มที่ 4 (คน)	+เพิ่ม	ร้อยละ
1. ผู้ที่มีอายุ 60 ปีขึ้นไป	98,849	62,649	0	63.38	60,416	0	61.12	27,088	1	27.40	2,400	16	2.43
2. ผู้ที่มีโรคประจำตัว 7 กลุ่ม	42,486	39,456	0	92.87	38,303	1	90.15	17,579	0	41.38	1,926	14	4.53
3. หญิงตั้งครรภ์	2,292	753	0	32.85	702	0	30.63	170	0	7.42	4	0	0.17
<b>รวม 608</b>	<b>143,627</b>	<b>102,858</b>	<b>0</b>	<b>71.61</b>	<b>99,421</b>	<b>1</b>	<b>69.22</b>	<b>44,837</b>	<b>1</b>	<b>31.22</b>	<b>4,330</b>	<b>30</b>	<b>3.01</b>
4. บุคลากรทางการแพทย์ฯ	5,839	6,059	0	103.77	6,040	0	103.44	5,754	0	98.54	4,734	0	81.08
5. อสม.	7,198	5,968	0	82.91	5,908	0	82.08	4,552	0	63.24	1,684	0	23.40
6. জনท.ด้านหน้า	12,725	15,297	0	120.21	15,210	0	119.53	11,704	0	91.98	3,700	1	29.08
7. ประชาชนทั่วไป 18-59 ปี	269,268	261,605	1	97.15	249,773	33	92.76	99,108	13	36.81	9,487	28	3.52
8. นักเรียน อายุ 12-17 ปี	41,266	35,640	0	86.37	33,187	0	80.42	7,868	1	19.07	49	0	0.12
9. เด็กอายุ 5-11 ปี	47,141	28,927	3	61.36	20,059	6	42.55	0	0	0	0	0	0
<b>รวม</b>	<b>527,064</b>	<b>456,354</b>	<b>4</b>	<b>86.58</b>	<b>429,598</b>	<b>40</b>	<b>81.51</b>	<b>173,894</b>	<b>15</b>	<b>32.99</b>	<b>23,993</b>	<b>59</b>	<b>4.55</b>

เป้าหมายประชากร ข้อมูลจากทะเบียนราษฎร

ที่มา: ฐานข้อมูล MOPHC กระทรวงสาธารณสุข ณ เวลา 22.00 น.

# ร้อยละความครอบคลุมของการได้รับวัคซีน COVID-19 รายอำเภอ

ข้อมูล 22 ก.ค.65

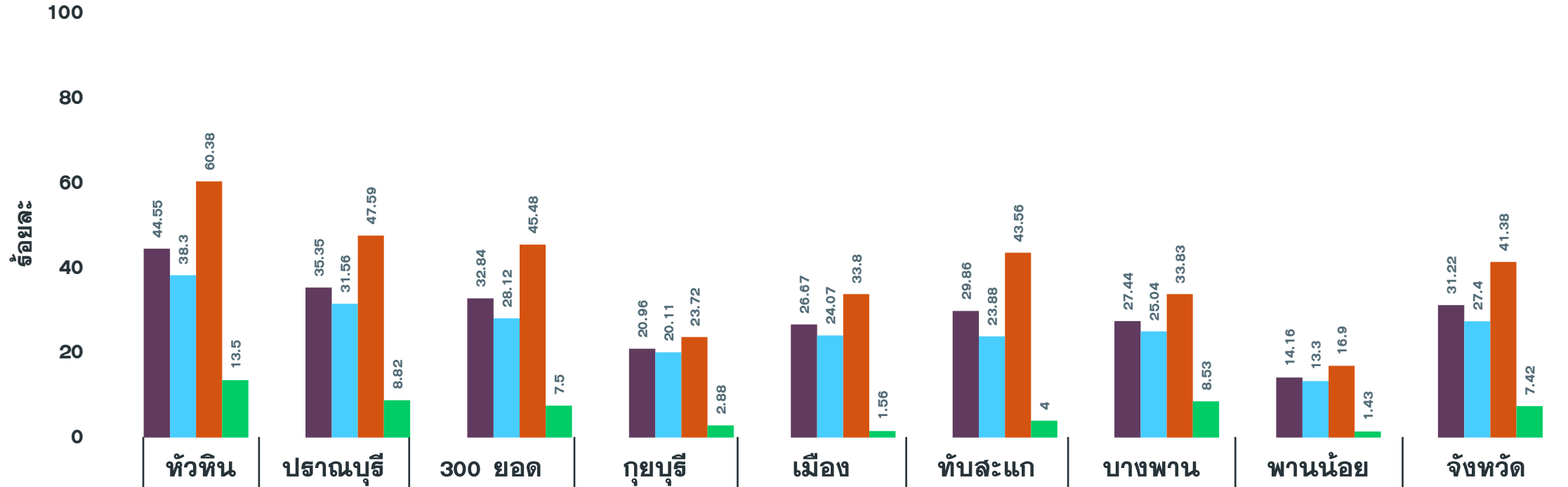


เป้าหมายประชากร ข้อมูลจากทะเบียนราษฎร

	หัวหิน	ปราณบุรี	300 ยอด	กุยบุรี	เมือง	ทับสะแก	บางพาน	พานน้อย	จังหวัด
ประชากรทั้งหมด	118,457	74,607	47,655	41,439	87,140	47,569	72,490	37,707	527,064
จำนวนโดสทั้งหมด เข็ม 1+2+3	312,528	145,330	85,158	70,035	170,744	82,396	143,980	73,667	1,083,838
จำนวนได้รับเข็ม 1	126,579	57,354	36,587	31,079	71,556	35,621	63,057	34,521	456,354
ร้อยละความครอบคลุม	106.86	76.87	76.77	75.00	82.12	74.88	86.99	91.55	86.58
จำนวนได้รับเข็ม 2 ครบเกณฑ์	120,603	54,175	34,722	29,236	66,996	33,929	57,362	32,575	429,598
ร้อยละความครอบคลุม	101.81	72.61	72.86	70.55	76.88	71.33	79.13	86.39	81.51
จำนวนได้รับเข็ม 3 กระตุ้น	55,040	30,529	12,725	8,703	28,134	11,559	21,064	6,140	173,894
ร้อยละความครอบคลุม	46.46	40.92	26.70	21.00	32.29	24.30	29.06	16.28	32.99
จำนวนได้รับเข็ม 4 กระตุ้น	10,306	3,272	1,124	1,017	4,058	1,287	2,497	431	23,992
ร้อยละความครอบคลุม	8.70	4.39	2.36	2.45	4.66	2.71	3.44	1.14	4.55

# ผลงานฉีดวัคซีน COVID-19 กลุ่มเป้าหมาย 608 รายอำเภอ เข็มที่ 3 จ.ประจวบคีรีขันธ์

ข้อมูล 22 ก.ค.65



จำนวนเข็มที่ 3 (สะสม)	13,146	6,580	4,460	2,401	7,172	4,467	5,287	1,324	44,837
รวมกลุ่ม 608 เข็ม 3	44.55	35.35	32.84	20.96	26.67	29.86	27.44	14.16	31.22
ผู้มีอายุ 60 ปี	38.30	31.56	28.12	20.11	24.07	23.88	25.04	13.30	27.40
ผู้ป่วย 7 กลุ่มโรค	60.38	47.59	45.48	23.72	33.80	43.56	33.83	16.90	41.38
หญิงตั้งครรภ์	13.50	8.82	7.50	2.88	1.56	4.00	8.53	1.43	7.42

# 5๑ ภัยเรียน ต้องสวมหน้ากาก



กรมอนามัยส่งเสริมให้คนไทยสุขภาพดี

สถานศึกษาควร  
รับความรู้เรื่อง COVID-19

