



ศูนย์ปฏิบัติการภาวะฉุกเฉินด้านการแพทย์และสาธารณสุข สำนักงานสาธารณสุขจังหวัดพระนครศรีอยุธยา กรณี โรคติดเชื้อไวรัสโคโรนา 2019

ฉบับที่ 894 EOC ครั้งที่ 433 วันที่ 1 สิงหาคม 2565

VUCA



V

Vaccine

ฉีดวัคซีนเพิ่มภูมิคุ้มกัน
ลดป่วยหนัก ลดเสียชีวิต



U

Universal Prevention

ป้องกันตนเองกับทุกคน
ทุกที่ ทุกเวลา



C

COVID Free Setting

สถานที่ปลอดภัย
ผู้ให้บริการฉีดวัคซีนครบ
ตรวจ ATK ประจำ



A

Antigen Test Kit

ตรวจด้วย ATK เมื่อมีความเสี่ยง
หรือมีอาการคล้ายไข้หวัด



รายงานสถานการณ์ COVID-19 ประจวบคีรีขันธ์

ประจวบคีรีขันธ์ ตั้งแต่ 1 ม.ค.-1 ส.ค.2565

รายใหม่วันนี้

+5

ผู้ป่วยยืนยันสะสม

24,185

รักษาหาย/ออกจากรพ.

24,016

(99.3%)

เสียชีวิต

115⁽⁺¹⁾

(0.12%) จาก PCR+ATK

ผลงานการฉีดวัคซีน



รวมฉีดเพิ่ม +0 โดส

รวมฉีดแล้ว 1,086,361 โดส

ระบบเฝ้าระวังฯ

5

ระบบเฝ้าระวังและ

บริการสะสม **23,817**

เรือนจำ

0

เรือนจำสะสม

17

หลบหนีเข้าเมือง

0

หลบหนีเข้าเมืองสะสม

217

ติดจากต่างประเทศ

0

ติดจากต่างประเทศสะสม

134



การใช้เตียงรักษาผู้ป่วยใน รพ.

ทั้งหมด

ไข้ไป

คงเหลือ

อัตราครองเตียง

183

54

129

29.5

ระดับเตียงตามความรุนแรงของโรค

ตาย

ระดับ

1

(ไม่มีอาการ/อาการเล็กน้อย)

23

ระดับ

1

(อาการปานกลาง)

23

ระดับ

2.1

(ใช้ oxygen low flow)

อัตราครองเตียงระดับ 2-3

1

ระดับ

2.2

(ใช้ oxygen high flow)

10.3%

6

ระดับ

3

(ใส่ท่อ & เครื่องช่วยหายใจ)

1

จำนวนผู้ป่วยยืนยันสะสมตั้งแต่ปี 2563

ป่วย

44,897

รักษาหาย

44,071

เสียชีวิต

234

ตรวจ ATK พบเชื้อวันนี้

114

จำนวนผู้ป่วยเข้าข่ายสะสม

71,752



เข็มที่ 1

+0 ตาย



ร้อยละ 86.6 ของประชากร

สะสม 456,550 ตาย



เข็มที่ 2

+0 ตาย



ร้อยละ 81.6 ของประชากร

สะสม 430,148 ตาย



เข็มที่ 3

+0 ตาย



ร้อยละ 33.1 ของประชากร

สะสม 174,391 ตาย



เข็มที่ 4

+0 ตาย



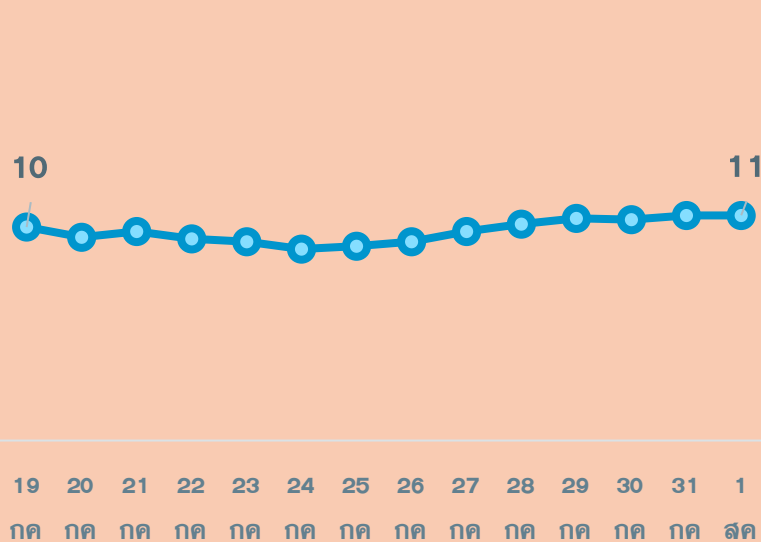
ร้อยละ 4.8 ของประชากร

สะสม 25,272 ตาย

สถานการณ์ COVID-19 จ.ประจวบคีรีขันธ์

ผู้ติดเชื้อ ผู้ป่วยปอดอักเสบ ผู้ป่วยใส่ท่อหายใจ และผู้เสียชีวิต

ผู้ป่วยยืนยันรายวัน (เฉลี่ย 14 วัน)

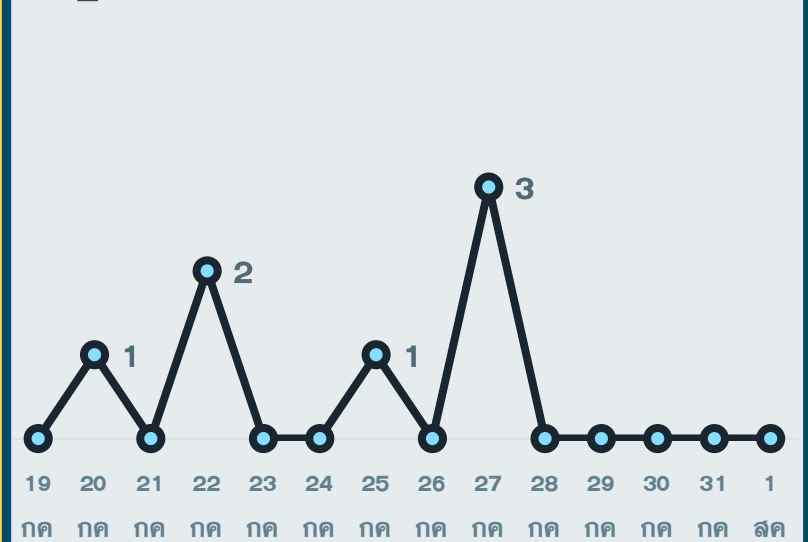


ผู้ป่วยปอดอักเสบ (ใช้ oxygen)



*จำนวนผู้ป่วยปอดอักเสบและใส่ท่อช่วยหายใจที่รักษาอยู่

ผู้ป่วยเสียชีวิตจาก COVID




*รายงานตามวันที่เสียชีวิต

สรุปข้อมูลผู้เสียชีวิต COVID-19 ของ จ.ประจวบคีรีขันธ์ ตั้งแต่ 1 ม.ค.65

ลักษณะทางระบาดวิทยาผู้เสียชีวิต จำนวน 115 ราย (เสียชีวิตก่อนได้รับการรักษาในโรงพยาบาล 19 ราย)

เพศ



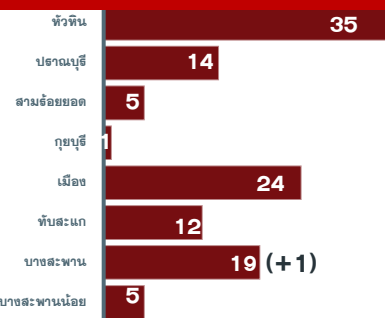
56 ราย 59 ราย

อายุ

อายุสูงสุด 102 ปี
 อายุน้อยสุด 1 ปี
 อายุเฉลี่ย 75.8 ปี
 ค่ากลาง 79 ปี

กลุ่มอายุ 81-90 ปี เสียชีวิตมากที่สุด 38 ราย

ที่อยู่ผู้เสียชีวิต

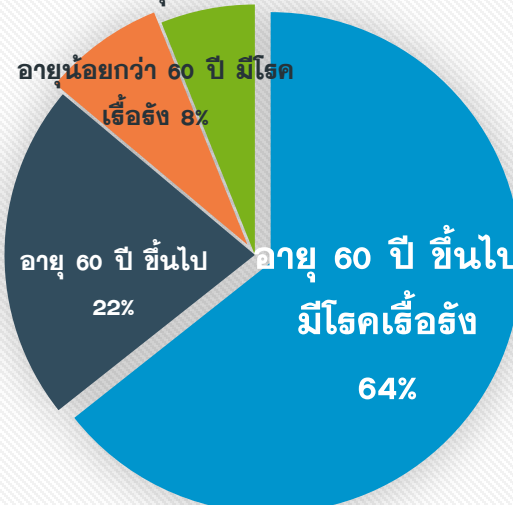


หัวหิน	35
ปราณบุรี	14
สามร้อยยอด	5
กุยบุรี	1
เมือง	24
ทับสะแก	12
บางสะพาน	19 (+1)
บางสะพานน้อย	5

สัญชาติ

ไทย 111 ราย
 อังกฤษ 2 ราย
 อเมริกัน 1 ราย
 เมียนมา 1 ราย

โรคประจำตัว/ปัจจัยเสี่ยงต่อความรุนแรงของโรค



60 ปี+ มีโรคเรื้อรัง	60 ปี+ <60 ปี มีโรคเรื้อรัง	<60 ปี มีโรคเรื้อรัง
74(64%)	25(22%)	9(8%)

รวม 108 ราย ร้อยละ 93.9

โรคเรื้อรังที่พบ ไตเรื้อรัง(28) โรคหัวใจและหลอดเลือด(16) เบาหวาน(17) ปอดอุดกั้นเรื้อรัง(11) มะเร็ง(7) หลอดเลือดสมอง(4) อ้วนน้ำหนักเกิน(2)

ปัจจัยอื่นที่พบ ไม่มีประวัติโรคเรื้อรัง 13 พิการทางสมอง 1 ต้มสุรา 1 สูบบุหรี่ 4 ติดเตียง 8 จิตเวช 1 SLE 1 TB 1

ค่ากลางระยะเวลา (วันที่ทราบผล-วันที่เสียชีวิต) 5 วัน

นานสุด 29 วัน เสียชีวิตก่อนรักษา 19 ราย, 1-5 วัน 46 ราย, 6-10 วัน 25 ราย, 11-15 วัน 17 ราย, มากกว่า 15 วัน 8 ราย

แนวโน้มจำนวนผู้เสียชีวิตรายเดือน



ม.ค.65	3
ก.พ.65	7
มี.ค.65	22
เม.ย.65	48
พ.ค.-65	16
มิ.ย.-65	7
ก.ค.-65	12

ปัจจัยเสี่ยงต่อการติดเชื้อ

สัมผัสญาติ/บุคคลในครอบครัว 44 ราย
 สัมผัสเพื่อน/ที่ทำงาน/พบ.พบเชื้อ 4 ราย
 เดินทางไปพื้นที่ชุมชนพื้นที่เสี่ยง 67 ราย

ประวัติการได้รับวัคซีน COVID-19

ไม่ได้รับ 77 ราย ได้รับวัคซีน 38 ราย*

*ได้รับ 1 เข็ม 7 ราย
 *ได้รับ 2 เข็ม 25 ราย
 *ได้รับ 3 เข็ม 6 ราย

สรุปข้อมูลผู้เสียชีวิต COVID-19 เปรียบเทียบประสิทธิภาพได้รับวัคซีน

ข้อมูล 1 ม.ค.-31 ก.ค.65

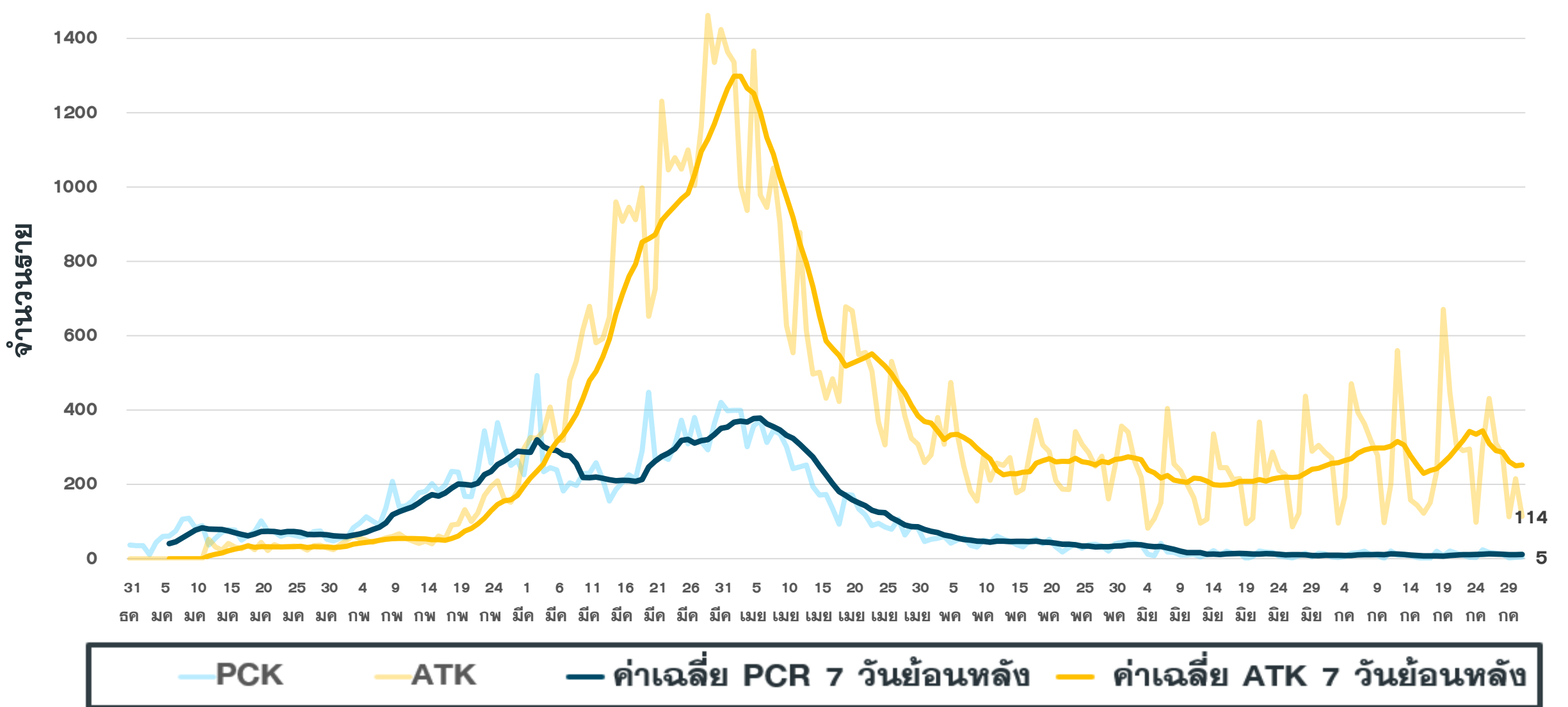
ประวัติ วัคซีน	อายุมากกว่า 60 ปี มีโรคเรื้อรัง	อายุมากกว่า 60 ปี	อายุน้อยกว่า 60 ปี มีโรคเรื้อรัง	อายุน้อยกว่า 60 ปี	รวม	ร้อยละ
ไม่ได้รับ	49	19	4	5	77	67.0%
1 เข็ม	5	1	1	0	7	6.1%
2 เข็ม	15	5	4	1	25	21.7%
3 เข็ม	5	0	0	1	6	5.2%
รวม	74	25	9	7	115	100.0%

ผู้เสียชีวิตรายที่ 115 เพศหญิง อายุ 91 ปี สัญชาติไทย อ.บางสะพาน ATK พบเชื้อ/รักษา รพ.บางสะพาน 23 กค เสียชีวิต 27 กค โรคประจำตัว ความดันโลหิตสูง ไชมันในเลือดสูง ปัจจัยเสี่ยง ติดเชื้อในชุมชน

ประวัติได้รับวัคซีน 2 เข็ม เข็ม 1 SV 25 ตค 64 เข็ม 2 AZ 16 พย 64 (ไม่ได้รับเข็มกระตุ้น)

แนวโน้มผู้ป่วย COVID-19 ตามวันที่รายงาน จ.ประจวบคีรีขันธ์

ข้อมูล 1 ส.ค.65





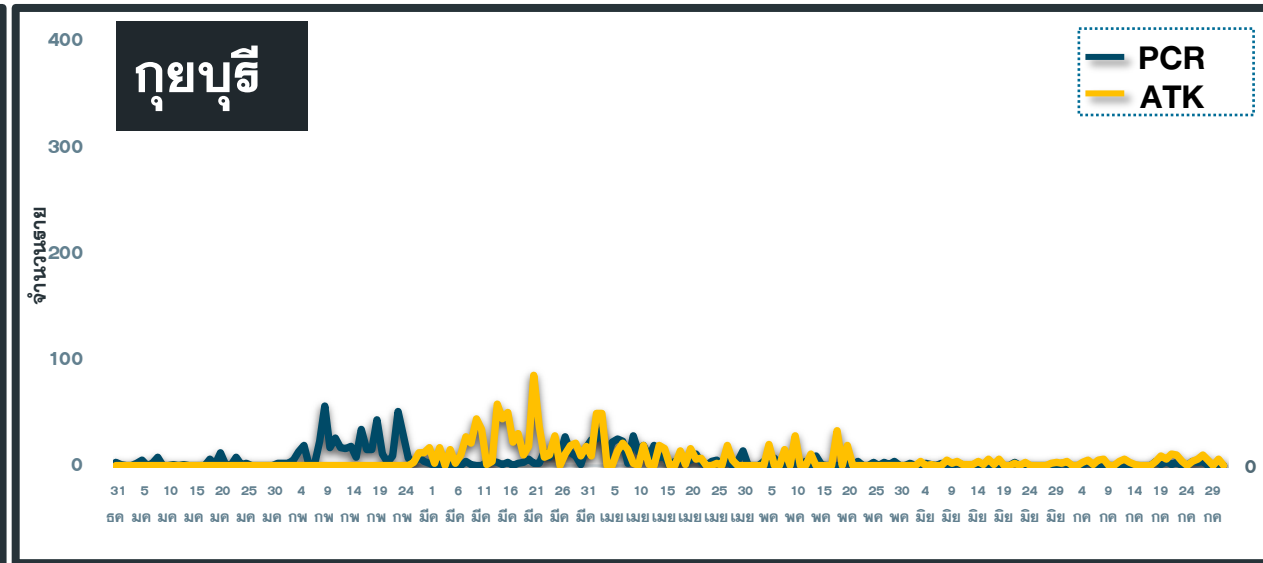
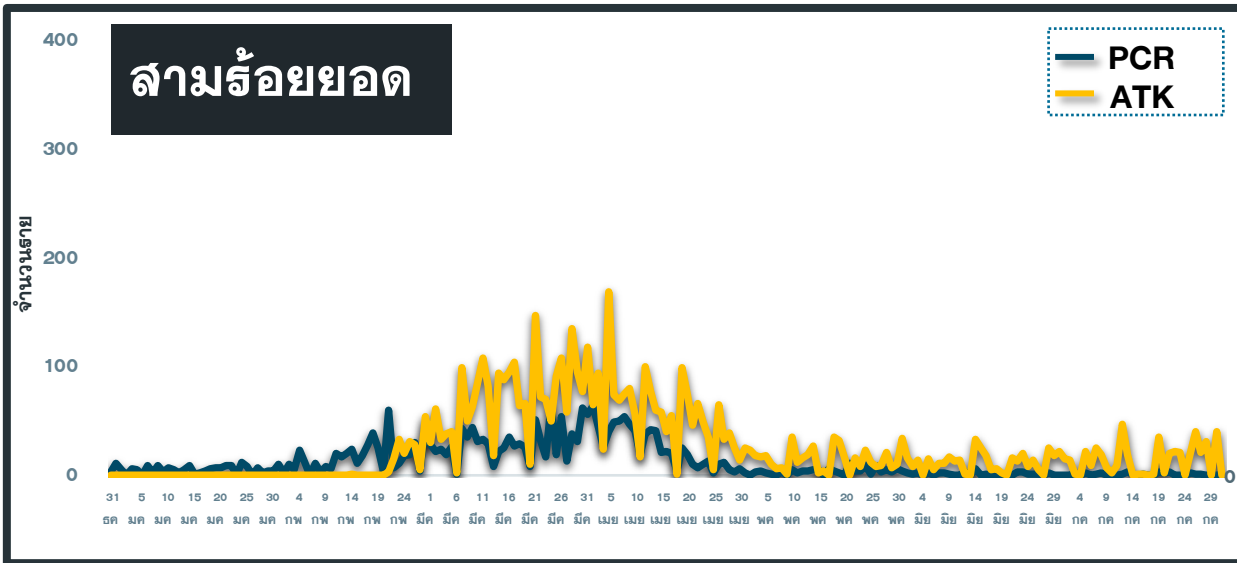
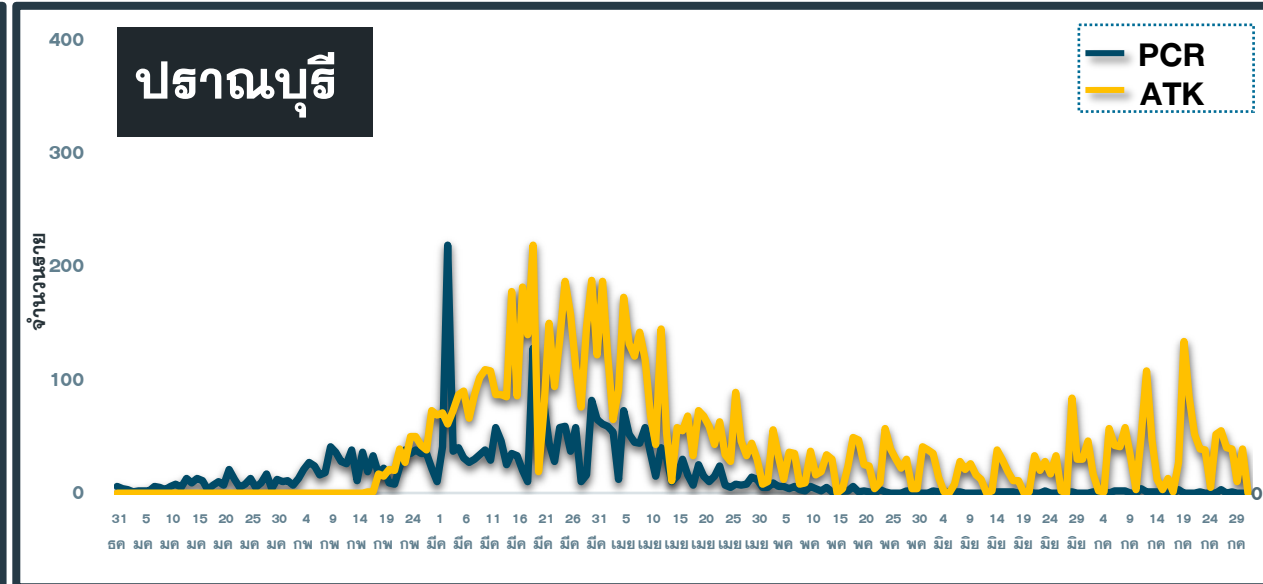
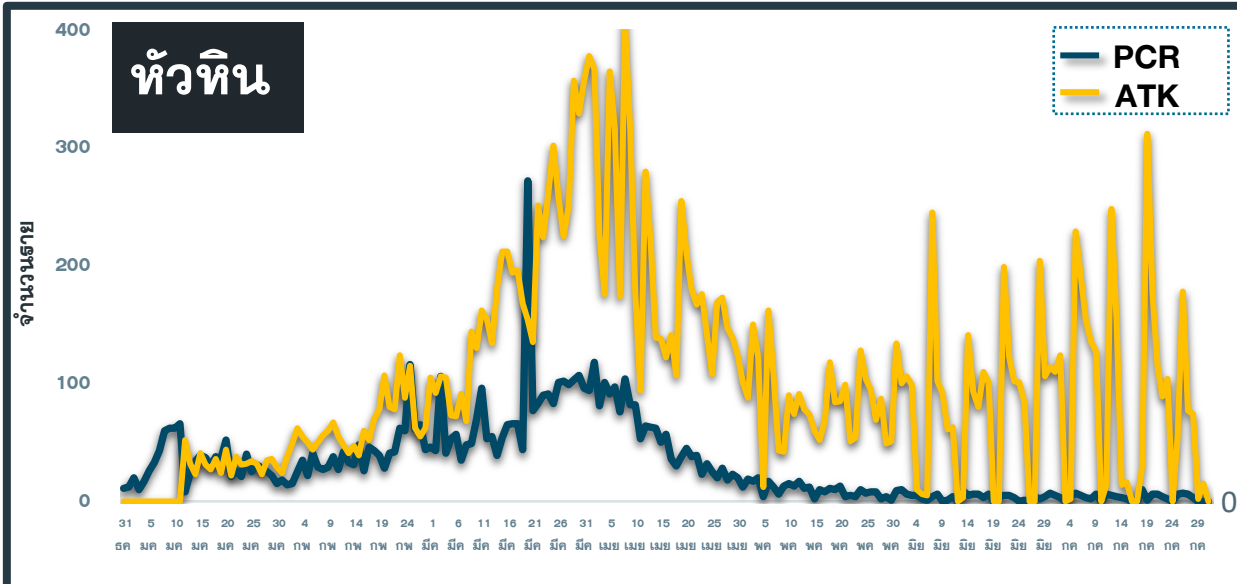
จำนวนผู้ป่วยยืนยัน COVID-19 รายอำเภอ จ.ประจวบคีรีขันธ์ ตามวันที่รายงาน

ข้อมูล 1 ส.ค.65

อำเภอ	1 ม.ค.-24 ก.ค.	25 ก.ค.	26 ก.ค.	27 ก.ค.	28 ก.ค.	29 ก.ค.	30 ก.ค.	31 ก.ค.	รวม	เฉลี่ย 7 วัน ย้อนหลัง
หัวหิน	6,698	6	7	6	3	0	0	0	6,720	3
ปราณบุรี	3,318	0	3	0	1	0	0	0	3,322	1
สามร้อยยอด	2,518	2(1)	1	1	0	0	0	1	2,523	1
กุยบุรี	1,079	4	3	4	0	0	2	0	1,092	2
เมือง	5,552	0	2	0	5	0	0	0	5,559	1
ทับสะแก	1,514	0	0	1	0	0	1	2	1,518	1
บางสะพาน	1,944	12	1	2(2)	3	2	1	2	1,967	3
บางพานน้อย	1,115	0	0	1	0	0	0	0	1,116	0
เรือนำ	17	0	0	0	0	0	0	0	17	0
หลบหนีเข้าเมือง	217	0	0	0	0	0	0	0	217	0
ต่างประเทศ	134	0	0	0	0	0	0	0	134	0
รวม	24,106	24	17	15	12	2	4	5	24,185	11

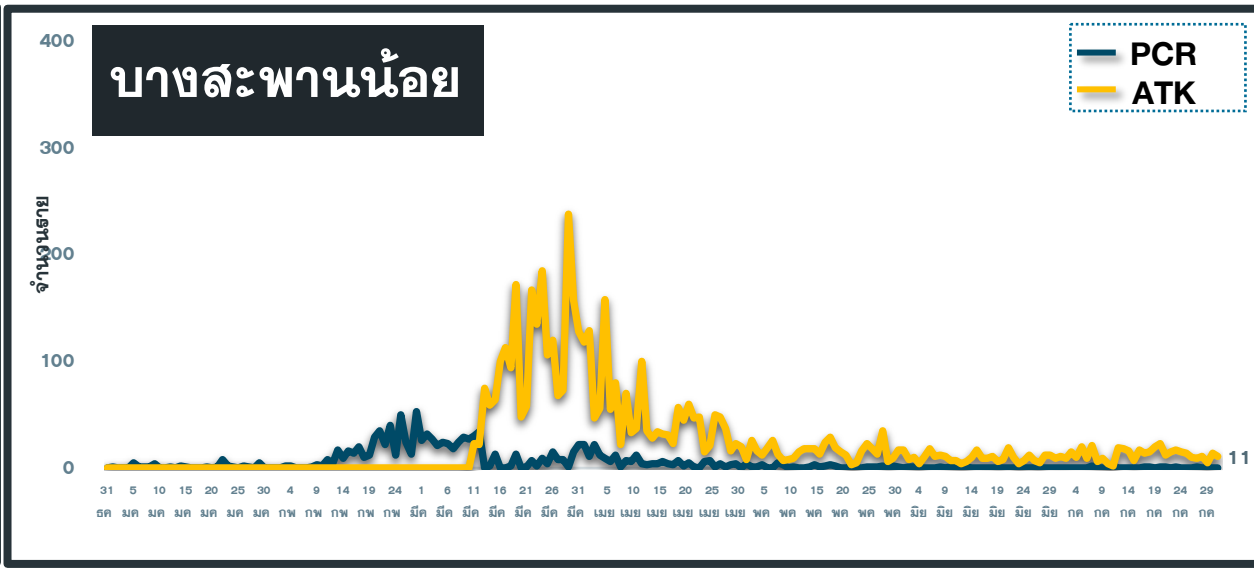
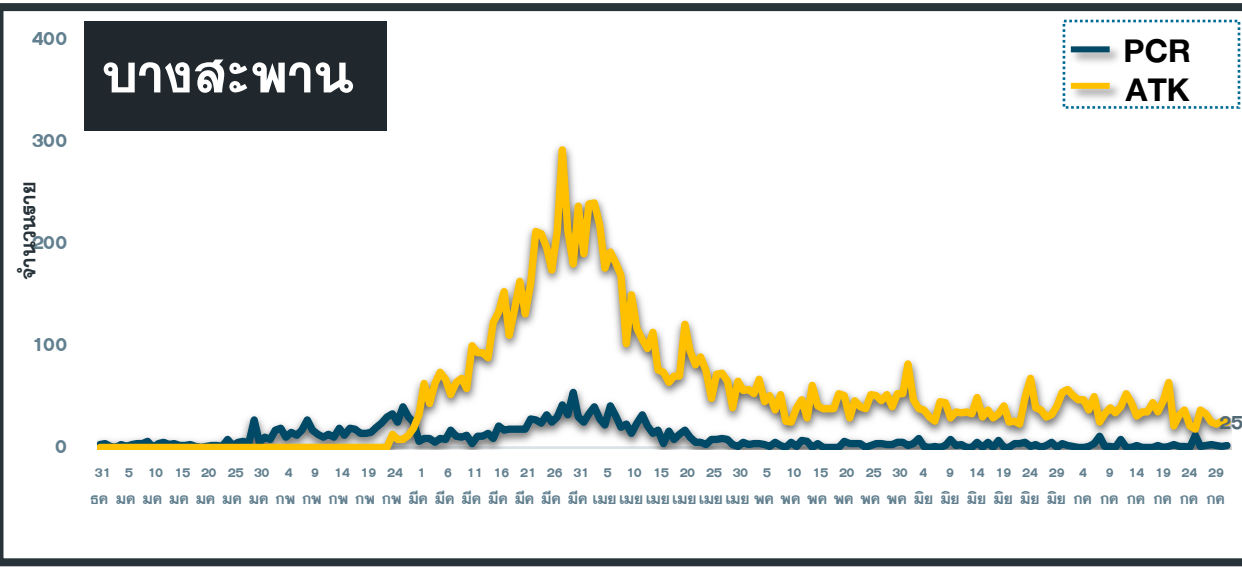
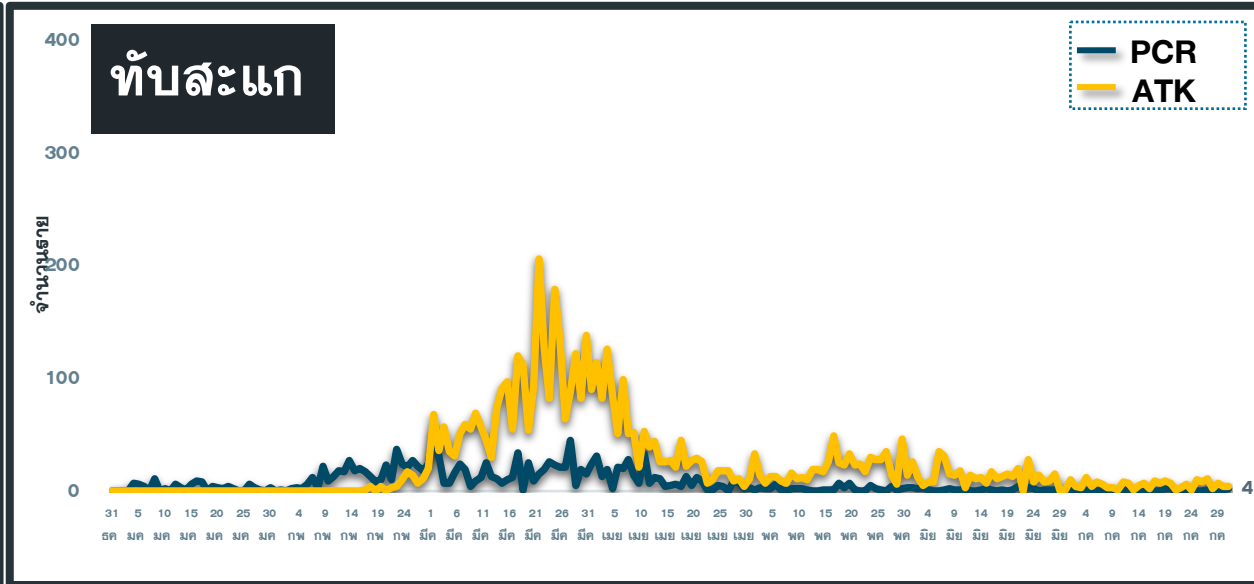
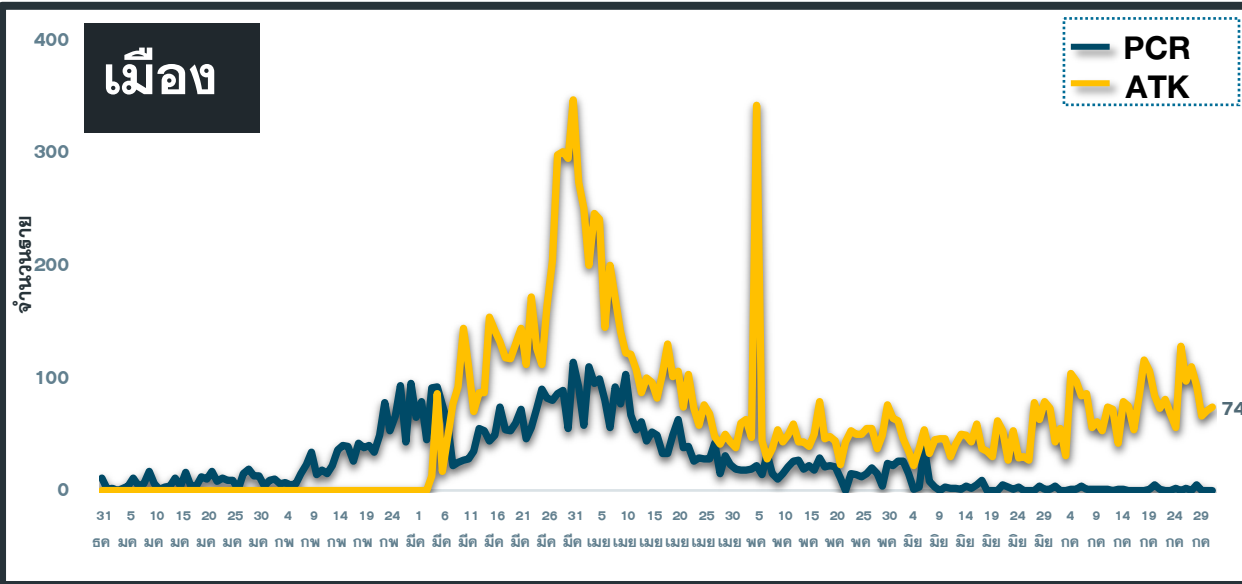
แนวโน้มผู้ป่วย COVID-19 ตามวันที่รายงาน จ.ประจวบคีรีขันธ์

ข้อมูล 1 ส.ค.65



แนวโน้มผู้ป่วย COVID-19 ตามวันที่รายงาน จ.ประจวบคีรีขันธ์

ข้อมูล 1 ส.ค.65



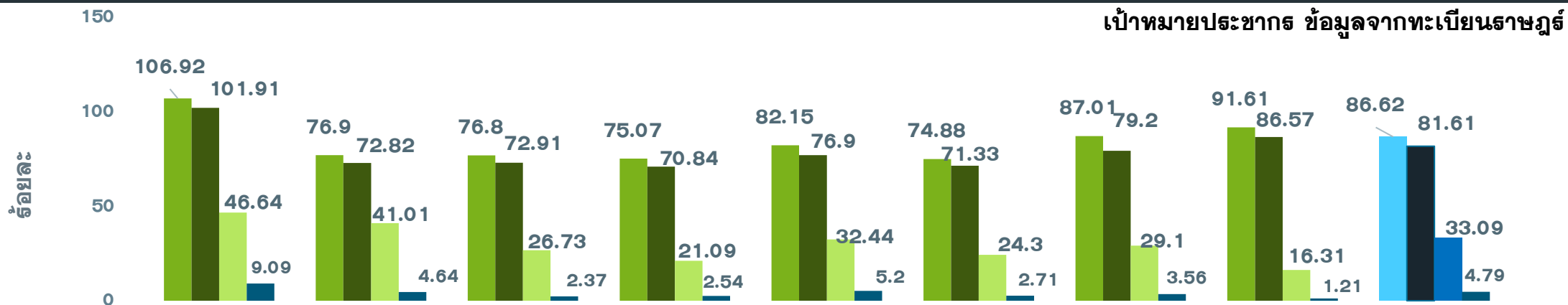
ผลงานการฉีดวัคซีน COVID-19 ตามกลุ่มเป้าหมาย จ.ประจวบคีรีขันธ์

ข้อมูล 29 ก.ค.65

กลุ่มเป้าหมาย	เป้าหมาย	เข็มที่ 1 (คน)	+เพิ่ม	ร้อยละ	เข็มที่ 2 (คน)	+เพิ่ม	ร้อยละ	เข็มที่ 3 (คน)	+เพิ่ม	ร้อยละ	เข็มที่ 4 (คน)	+เพิ่ม	ร้อยละ
1. ผู้ที่มีอายุ 60 ปีขึ้นไป	98,849	62,661	2	63.39	60,435	1	61.14	27,147	5	27.46	2,719	16	2.75
2. ผู้ที่มีโรคประจำตัว 7 กลุ่ม	42,486	39,457	0	92.87	38,302	1	90.15	17,611	5	41.45	2,092	25	4.92
3. หญิงตั้งครรภ์	2,292	753	0	32.85	703	0	30.67	170	0	7.42	6	0	0.26
รวม 608	143,627	102,871	2	71.62	99,440	2	69.23	44,928	10	31.28	4,817	41	3.35
4. บุคลากรทางการแพทย์ฯ	5,839	6,059	0	103.77	6,040	0	103.44	5,755	1	98.56	4,745	0	81.26
5. อสม.	7,198	5,968	0	82.91	5,908	0	82.08	4,552	0	63.24	1,691	0	23.49
6. জনท.ด้านหน้า	12,725	15,296	0	120.20	15,210	0	119.53	11,711	4	92.03	3,769	26	29.62
7. ประชาชนทั่วไป 18-59 ปี	269,268	261,674	8	97.18	249,933	39	92.82	99,461	92	36.94	10,188	194	3.78
8. นักเรียน อายุ 12-17 ปี	41,266	35,657	3	86.41	33,224	2	80.51	7,911	5	19.17	52	1	0.13
9. เด็กอายุ 5-11 ปี	47,141	29,025	12	61.57	20,393	25	43.26	0	0	0	0	0	0
รวม	527,064	456,550	25	86.62	430,148	68	81.61	174,391	112	33.09	25,273	262	4.80

ร้อยละความครอบคลุมของการได้รับวัคซีน COVID-19 รายอำเภอ

ข้อมูล 29 ก.ค.65



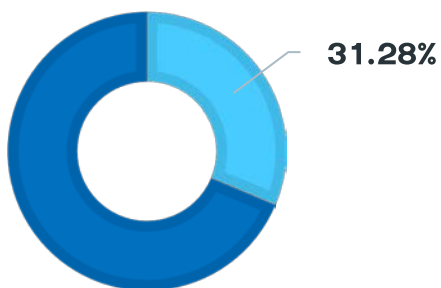
เป้าหมายประชากร ข้อมูลจากทะเบียนราษฎร

	หัวหิน	ประจวบคีรีขันธ์	300 ยอด	กุยบุรี	เมือง	ทับสะแก	บางพาน	พานน้อย	จังหวัด
ประชากรทั้งหมด	118,457	74,607	47,655	41,439	87,140	47,569	72,490	37,707	527,064
จำนวนโดสทั้งหมด เข็ม1+2+3	313,395	145,763	85,211	70,253	171,385	82,397	144,164	73,793	1,086,361
จำนวนได้รับเข็ม 1	126,652	57,374	36,599	31,107	71,582	35,621	63,072	34,543	456,550
ร้อยละความครอบคลุม	106.92	76.90	76.80	75.07	82.15	74.88	87.01	91.61	86.62
จำนวนได้รับเข็ม 2 ครบเกณฑ์	120,724	54,329	34,745	29,354	67,008	33,930	57,415	32,643	430,148
ร้อยละความครอบคลุม	101.91	72.82	72.91	70.84	76.90	71.33	79.20	86.57	81.61
จำนวนได้รับเข็ม 3 กระตุ้น	55,247	30,598	12,736	8,740	28,266	11,559	21,095	6,150	174,391
ร้อยละความครอบคลุม	46.64	41.01	26.73	21.09	32.44	24.30	29.10	16.31	33.09
จำนวนได้รับเข็ม 4 กระตุ้น	10,772	3,462	1,131	1,052	4,529	1,287	2,582	457	25,272
ร้อยละความครอบคลุม	9.09	4.64	2.37	2.54	5.20	2.71	3.56	1.21	4.79

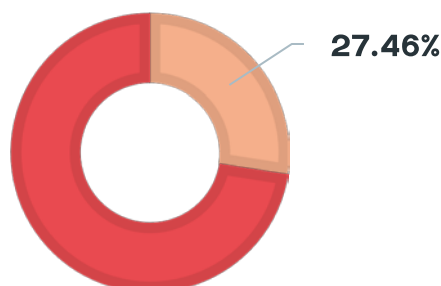
ผลงานฉีดวัคซีน COVID-19 สะสม ประชากรทั้งหมด เข็ม 1,2,3 ราชล์ปดาร์ จ.ประจวบคีรีขันธ์

ข้อมูลเดือน ม.ค.- ก.ค.65

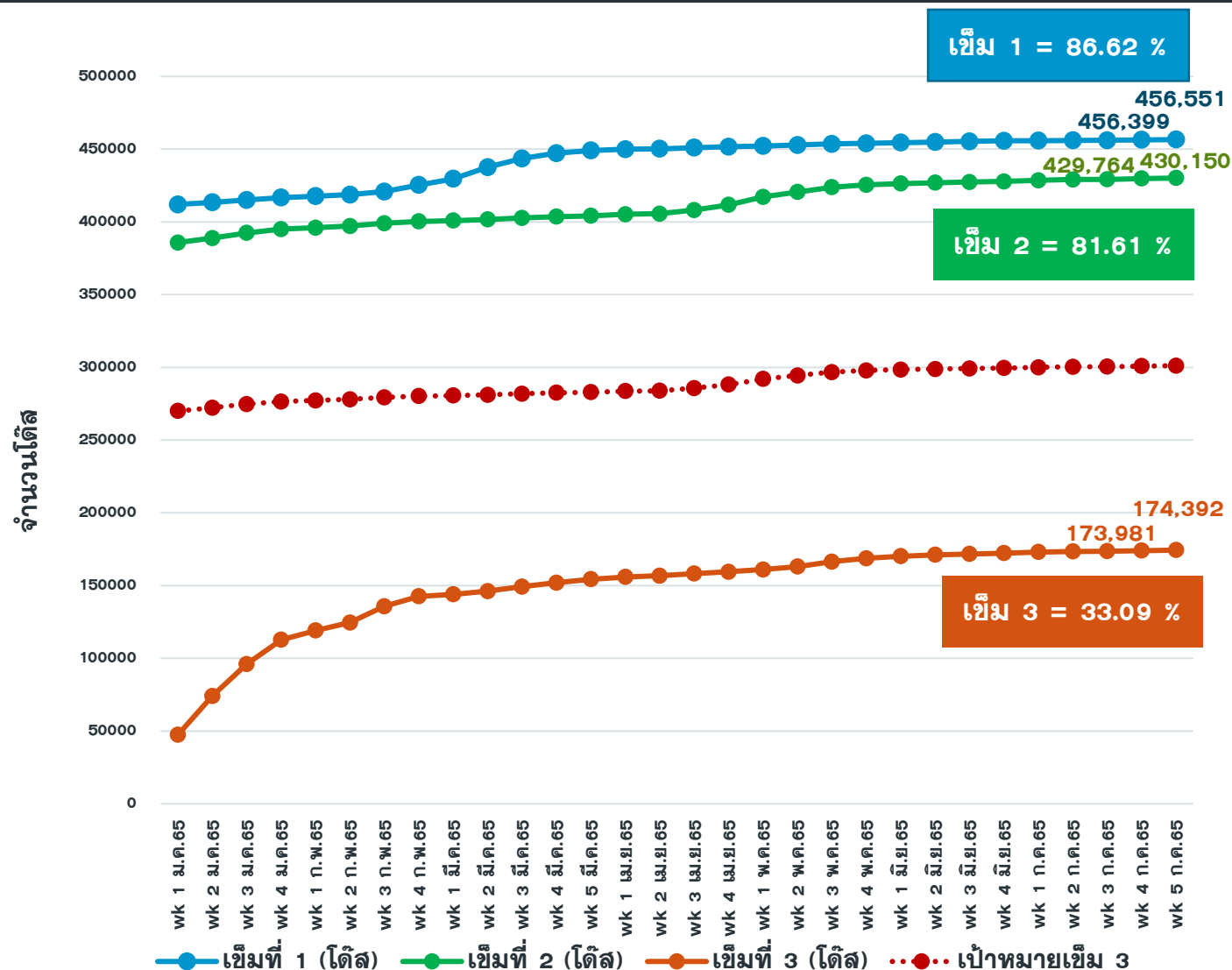
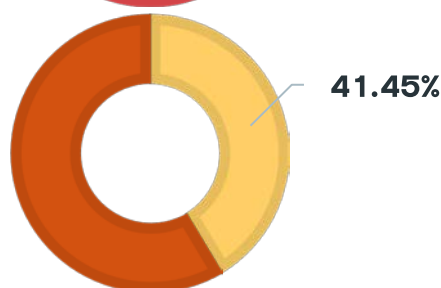
ฉีดเข็ม 3
กลุ่ม 608
44,928
ได้ส



ฉีดเข็ม 3
กลุ่ม 60+ ปี
27,147
ได้ส

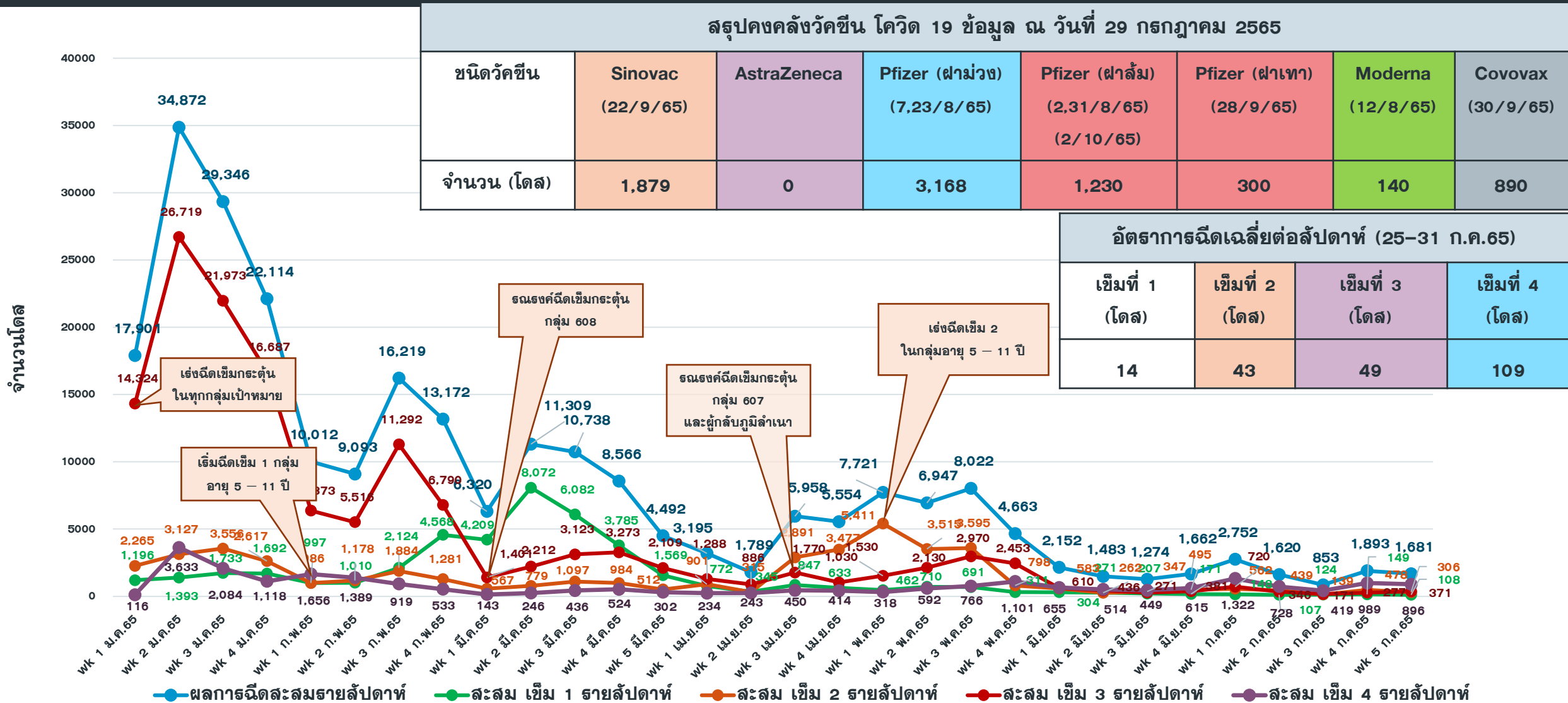


ฉีดเข็ม 3
7 โรคเรื้อรัง
17,611
ได้ส



ผลงานฉีดวัคซีน COVID-19 จ.ประจวบคีรีขันธ์ จำแนกรายสัปดาห์

ข้อมูลเดือน ม.ค.- ก.ค.65



การคาดการณ์ การฉีดวัคซีนโควิด 19 เข็ม 3 จ.ประจวบคีรีขันธ์

ตามเป้าหมายร้อยละ 60

ข้อมูลวันที่ 25-31 ก.ค.65

อำเภอ	อัตราการฉีด วันที่ 25-31 ก.ค.65	อัตราการฉีด ต่อวัน	เป้าประชากร ทั้งหมด	ประชากรที่ได้รับเข็ม 3 ณ วันที่ 1 ส.ค. 65	เป้าหมายความ ครอบคลุม เข็ม 3 ร้อยละ 60	จำนวนวัน/เดือน ให้บริการเพื่อให้ได้ ร้อยละ 60
หัวหิน	709	101	118,457	55,247	71,074	156/5
ปราณบุรี	356	51	74,607	30,598	44,764	279/9
สามร้อยยอด	53	8	47,655	12,736	28,593	2094/70
กุยบุรี	90	13	41,439	8,740	24,863	1254/42
เมือง	481	69	87,140	28,266	52,284	350/12
ทับสะแก	0	0	47,569	11,559	28,541	820/27
บางสะพาน	177	25	72,490	21,095	43,494	886/30
บางสะพานน้อย	0	0	37,707	6,150	22,624	1059/35
รวม	1,866	267	527,064	174,391	316,238	532/18

โควิด โอมิครอน

สายพันธุ์ใหม่ ติดง่ายกว่าเดิม



อย่าลืม...

สวมใส่หน้ากากอนามัย
หรือหน้ากากผ้า



อย่าลืม...

ล้างมือบ่อยๆ ด้วยเจล
หรือสเปรย์แอลกอฮอล์



อย่าลืม...

เว้นระยะห่างหลีกเลี่ยง
หรือระมัดระวังพื้นที่เสี่ยง



อย่าลืม...

ฉีดวัคซีนสร้างภูมิคุ้มกัน
ลดความรุนแรงของโรค

