



# ศูนย์ปฏิบัติการภาวะฉุกเฉินด้านการแพทย์และสาธารณสุข สำนักงานสาธารณสุขจังหวัดพระนครศรีอยุธยา กรณี โรคติดเชื้อไวรัสโคโรนา 2019

ฉบับที่ 896 EOC ครั้งที่ 433 วันที่ 3 สิงหาคม 2565

## VUCA



V

### Vaccine

ฉีดวัคซีนเพิ่มภูมิคุ้มกัน  
ลดป่วยหนัก ลดเสียชีวิต



U

### Universal Prevention

ป้องกันตนเองกับทุกคน  
ทุกที่ ทุกเวลา



C

### COVID Free Setting

สถานที่ปลอดภัย  
ผู้ให้บริการฉีดวัคซีนครบ  
ตรวจ ATK ประจำ



A

### Antigen Test Kit

ตรวจด้วย ATK เมื่อมีความเสี่ยง  
หรือมีอาการคล้ายไข้หวัด



# รายงานสถานการณ์ COVID-19 ประจวบคีรีขันธ์

## ประจวบคีรีขันธ์ ตั้งแต่ 1 ม.ค.-3 ส.ค.2565

รายใหม่วันนี้

**+22**

ผู้ป่วยยืนยันสะสม

**24,220**

รักษาหาย/ออกจากรพ.

**24,050**  
(99.3%)

เสียชีวิต

**115** (+0)  
(0.12%) จาก PCR+ATK

ผลงานการฉีดวัคซีน



รวมฉีดเพิ่ม **+87** โดส  
รวมฉีดแล้ว **1,086,456** โดส

ระบบเฝ้าระวังฯ

**22**

ระบบเฝ้าระวังและ

บริการสะสม **23,852**

เรือนจำ

**0**

เรือนจำสะสม

**17**

หลบหนีเข้าเมือง

**0**

หลบหนีเข้าเมืองสะสม

**217**

ติดจากต่างประเทศ

**0**

ติดจากต่างประเทศสะสม

**134**



การใช้เตียงรักษาผู้ป่วยใน รพ.

ทั้งหมด

ไข้ไป

คงเหลือ

อัตราครองเตียง

183

55

128

30.1

ระดับเตียงตามความรุนแรงของโรค

สาย

ระดับ

**1**

(ไม่มีอาการ/อาการเล็กน้อย)

**24**

ระดับ

**1**

(อาการปานกลาง)

**22**

ระดับ

**2.1**

(ใช้ oxygen low flow)

อัตราครองเตียงระดับ 2-3

**6**

ระดับ

**2.2**

(ใช้ oxygen high flow)

**7.7%**

**1**

ระดับ

**3**

(ใส่ท่อ & เครื่องช่วยหายใจ)

**2**

จำนวนผู้ป่วยยืนยันสะสมตั้งแต่ปี 2563

ป่วย

**44,932**

รักษาหาย

**44,105**

เสียชีวิต

**234**

ตรวจ ATK พบเชื้อวันนี้

**555**

จำนวนผู้ป่วยเข้าข่ายสะสม

**72,736**



เข็มที่ 1

+4 สาย



ร้อยละ 86.6 ของประชากร

สะสม 456,553 สาย



เข็มที่ 2

+6 สาย



ร้อยละ 81.6 ของประชากร

สะสม 430,157 สาย



เข็มที่ 3

+12 สาย



ร้อยละ 33.1 ของประชากร

สะสม 174,409 สาย



เข็มที่ 4

+64 สาย



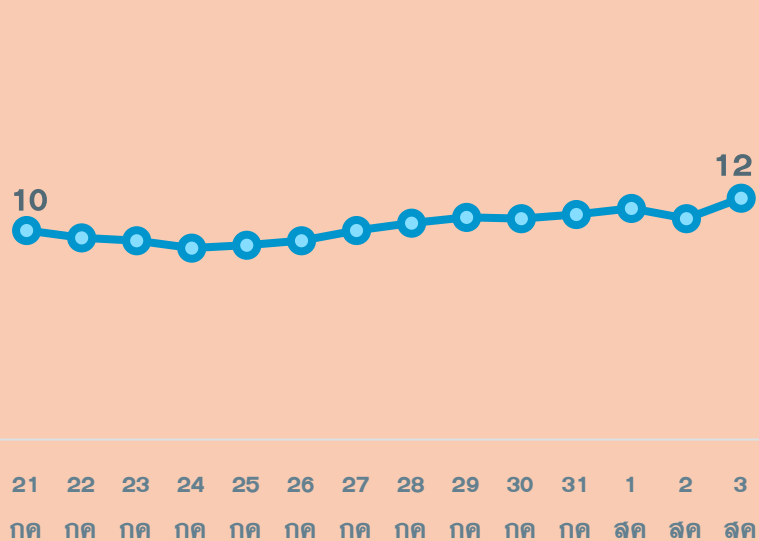
ร้อยละ 4.8 ของประชากร

สะสม 25,337 สาย

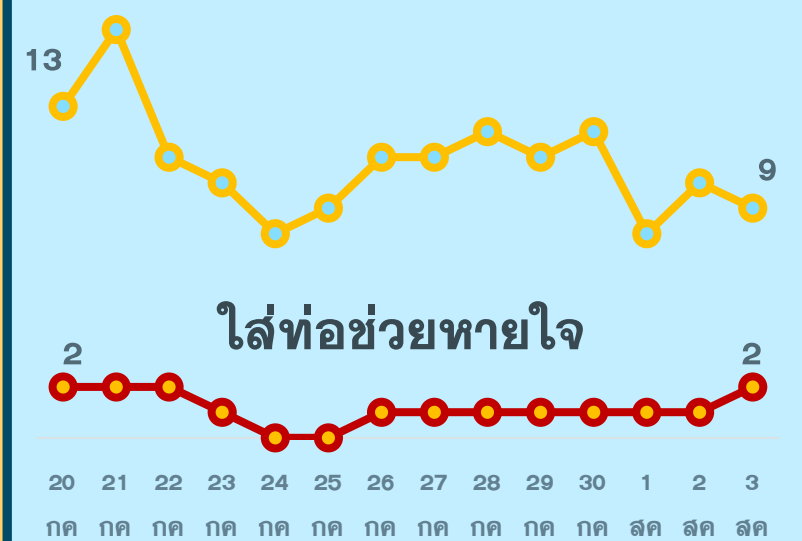
# สถานการณ์ COVID-19 จ.ประจวบคีรีขันธ์

ผู้ติดเชื้อ ผู้ป่วยปอดอักเสบ ผู้ป่วยใส่ท่อหายใจ และผู้เสียชีวิต

ผู้ป่วยยืนยันรายวัน (เฉลี่ย 14 วัน)



ผู้ป่วยปอดอักเสบ (ใช้ oxygen)

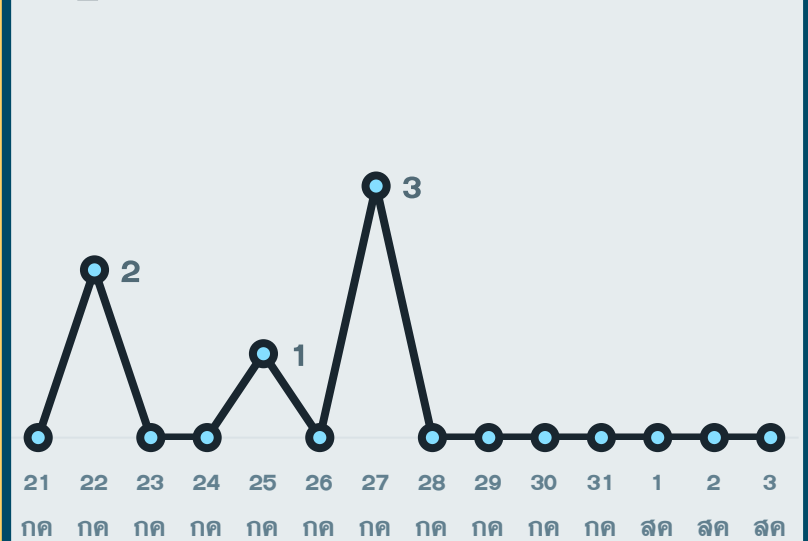


ใส่ท่อช่วยหายใจ



\*จำนวนผู้ป่วยปอดอักเสบและใส่ท่อช่วยหายใจที่รักษาอยู่

ผู้ป่วยเสียชีวิตจาก COVID



\*รายงานตามวันที่เสียชีวิต



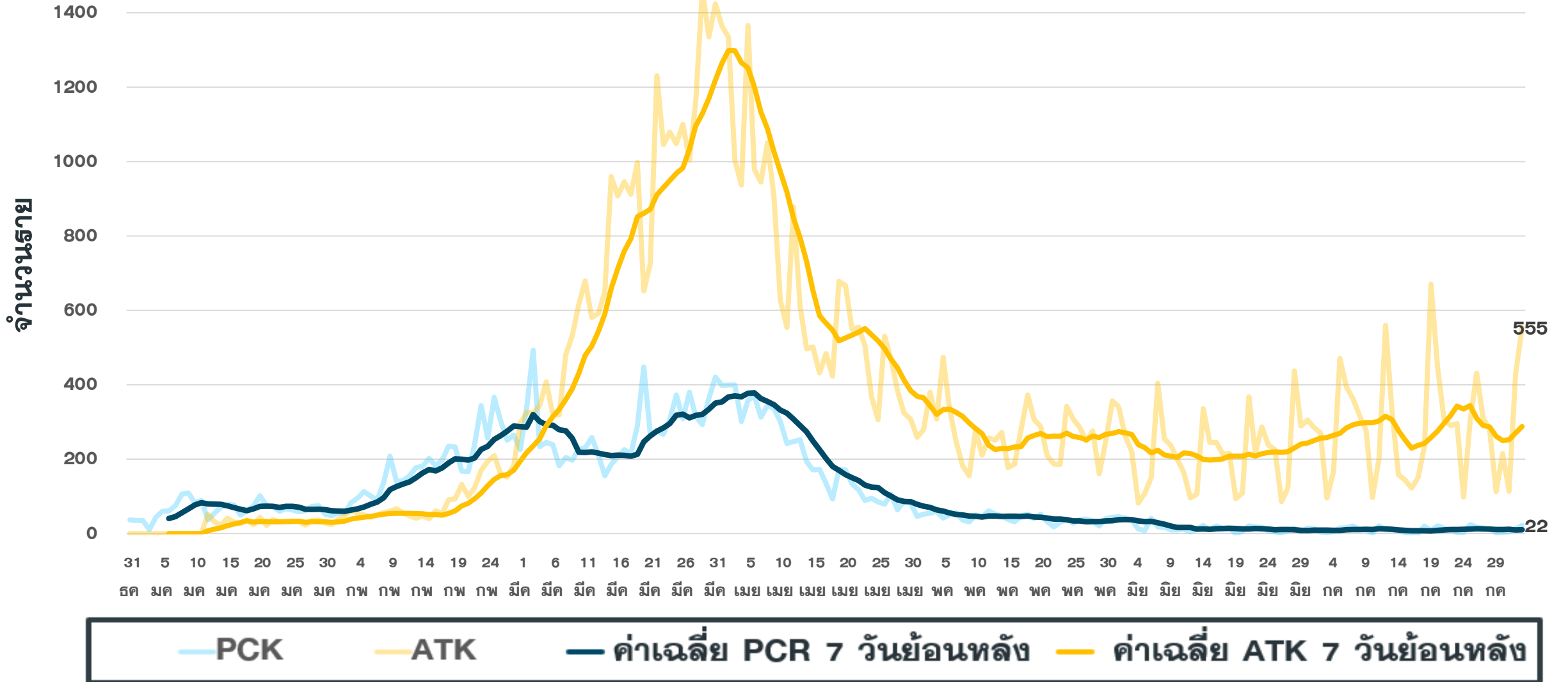
# จำนวนผู้ป่วยยืนยัน COVID-19 รายอำเภอ จ.ประจวบคีรีขันธ์ ตามวันที่รายงาน

ข้อมูล 3 ส.ค.65

อำเภอ	1 ม.ค.–26 ก.ค.	27 ก.ค.	28 ก.ค.	29 ก.ค.	30 ก.ค.	31 ก.ค.	1 ส.ค.	2 ส.ค.	รวม	เฉลี่ย 7 วัน ย้อนหลัง
หัวหิน	6,711	6	3	0	0	0	1	11	6,732	3
ปราณบุรี	3,321	0	1	0	0	0	0	1	3,323	0
สามร้อยยอด	2,521	1	0	0	0	1	0	2	2,525	1
กุยบุรี	1,086	4	0	0	2	0	8	0	1,100	2
เมือง	5,554	0	5	0	0	0	0	5	5,564	1
ทับสะแก	1,514	1	0	0	1	2	1	0	1,519	1
บางสะพาน	1,957	2(2)	3	2	1	2	2	3	1,972	2
บางพานน้อย	1,115	1	0	0	0	0	1	0	1,117	0
เรื่อนจำ	17	0	0	0	0	0	0	0	17	0
หลบหนีเข้าเมือง	217	0	0	0	0	0	0	0	217	0
ต่างประเทศ	134	0	0	0	0	0	0	0	134	0
<b>รวม</b>	<b>24,147</b>	<b>15</b>	<b>12</b>	<b>2</b>	<b>4</b>	<b>5</b>	<b>13</b>	<b>22</b>	<b>24,220</b>	<b>10</b>

# แนวโน้มผู้ป่วย COVID-19 ตามวันที่รายงาน จ.ประจวบคีรีขันธ์

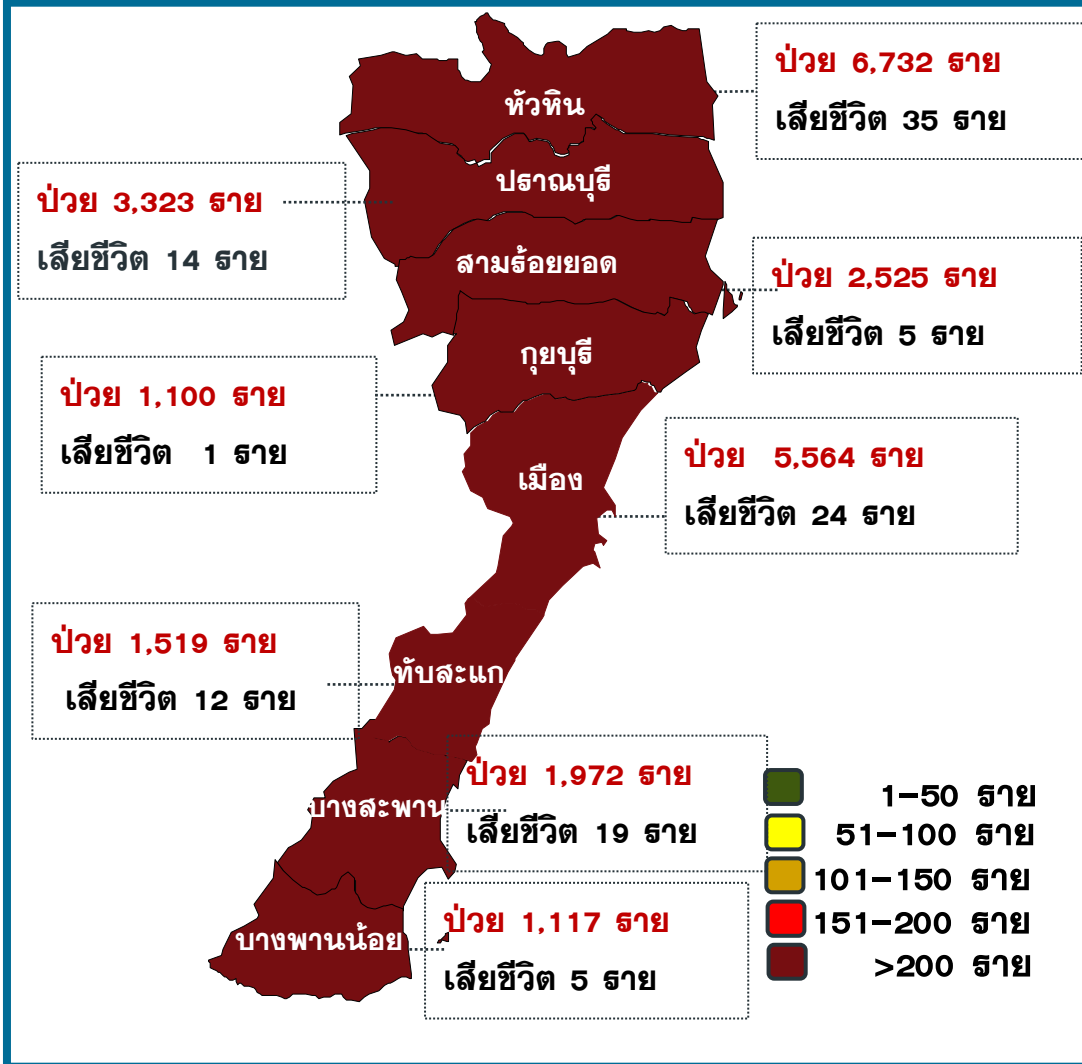
ข้อมูล 3 ส.ค.65



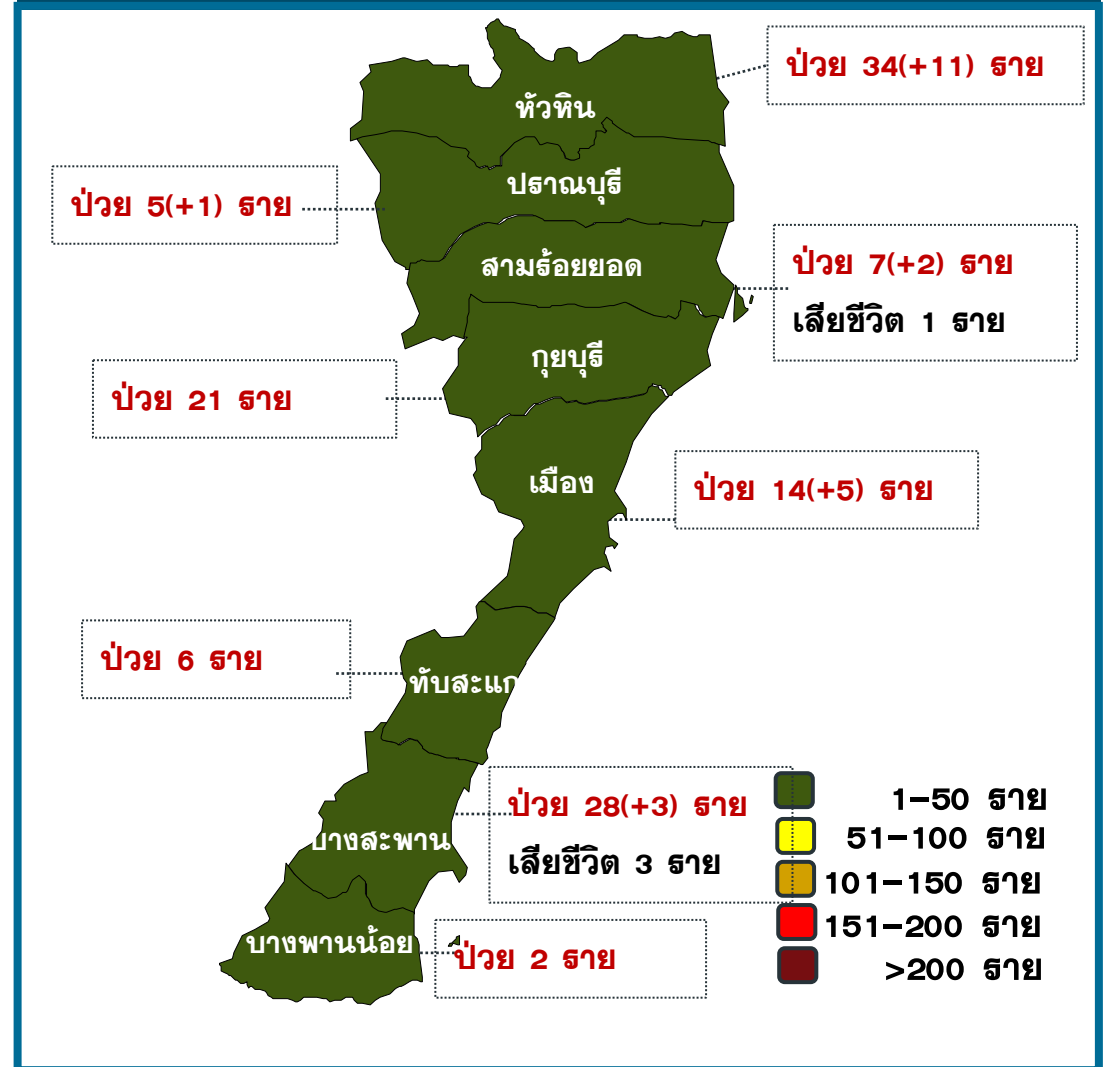
# แผนที่แสดงอำเภอพบผู้ป่วย COVID-19 จ.ประจวบคีรีขันธ์

ข้อมูล 3 ส.ค. 65

จำนวนผู้ป่วย/เสียชีวิตสะสม ตั้งแต่ 1 ม.ค-2 ส.ค



จำนวนผู้ป่วยสะสมช่วง 24 ก.ค -2 ส.ค



# แผนที่แสดงอำเภอพบผู้ป่วย COVID- รายสัปดาห์ จ.ประจวบคีรีขันธ์

ข้อมูล 3 ส.ค 65

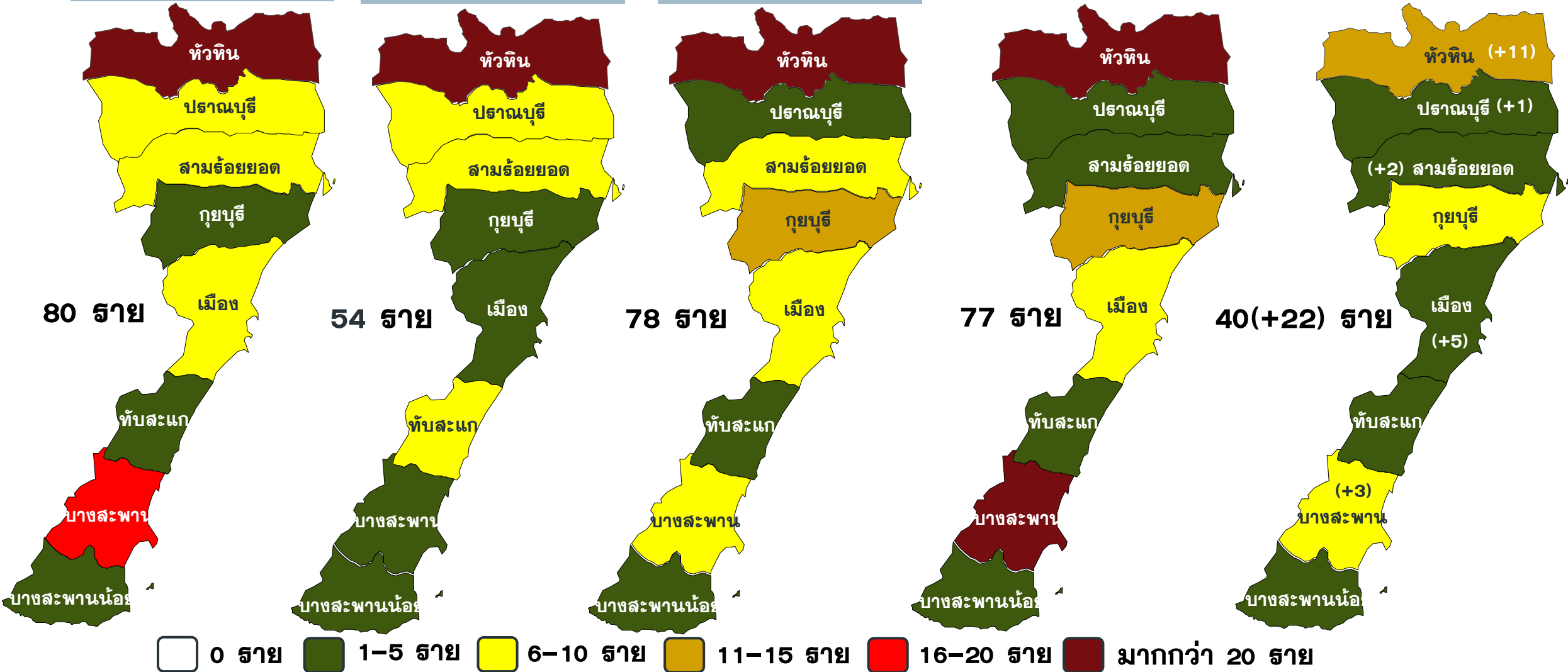
สัปดาห์ที่ 27 3-9 ก.ค

สัปดาห์ที่ 28 10-16 ก.ค

สัปดาห์ที่ 29 17-23 ก.ค

สัปดาห์ที่ 30 24-30 ก.ค

สัปดาห์ที่ 31 31 ก.ค-2 ส.ค



# สรุปผลการฉีดวัคซีนโควิด 19 จังหวัดประจวบคีรีขันธ์

ผลการให้บริการวัคซีน ณ วันที่ 1 สิงหาคม 2565 เวลา 22.00 น.



ฉีดวัคซีนทั้งหมด  
**1,086,456**

+ เพิ่มวันนี้  
**87**

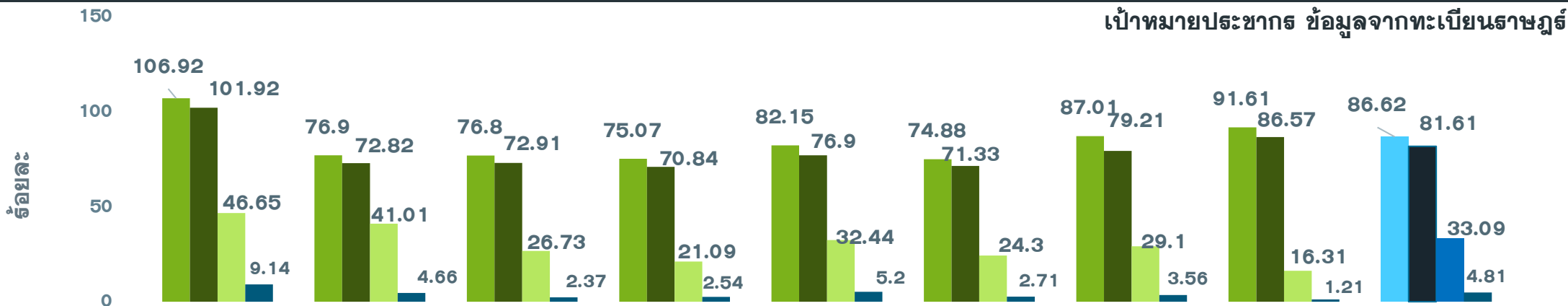


จำนวนผู้ได้รับวัคซีน จำแนกรายเข็มและชนิด วัคซีน	เข็มที่ 1					เข็มที่ 2					
	sinovac 	AstraZeneca 	Sinopharm 	Pfizer 	Moderna 	sinovac 	AstraZeneca 	Sinopharm 	Pfizer 	Moderna 	Johnson & Johnson
+เพิ่มขึ้นวานนี้ (โดส)	0	0	1	3	0	0	0	0	3	3	0
รวมสายใหม่ (สาย)	4					6					
ตั้งแต่วันที่ 1 เมษายน 2564	220,138	60,046	91,727	81,976	2,666	23,504	226,778	88,894	83,397	7,140	444
สะสม (สาย)	456,553					430,157					
จำนวนผู้ได้รับวัคซีน จำแนกรายเข็มและชนิด วัคซีน	เข็มที่ 3					เข็มที่ 4					
	sinovac 	AstraZeneca 	Sinopharm 	Pfizer 	Moderna 	sinovac 	AstraZeneca 	Sinopharm 	Pfizer 	Moderna 	
+เพิ่มขึ้นวานนี้ (โดส)	0	0	0	8	5	0	0	0	26	38	
รวมสายใหม่(สาย)	13					64					
ตั้งแต่วันที่ 1 เมษายน 2564	23	85,369	54	71,070	17,893	0	1,253	0	17,040	7,044	
สะสม (สาย)	174,409					25,337					



# ร้อยละความครอบคลุมของการได้รับวัคซีน COVID-19 รายอำเภอ

ข้อมูล 3 ส.ค.65



	หัวหิน	ประจวบคีรีขันธ์	300 ยอด	กุยบุรี	เมือง	ทับสะแก	บางพาน	พานน้อย	จังหวัด
ประชากรทั้งหมด	118,457	74,607	47,655	41,439	87,140	47,569	72,490	37,707	527,064
จำนวนโดสทั้งหมด เข็ม 1+2+3	313,475	145,776	85,211	70,253	171,386	82,397	144,165	73,793	1,086,456
จำนวนได้รับเข็ม 1	126,655	57,374	36,599	31,107	71,582	35,621	63,072	34,543	456,553
ร้อยละความครอบคลุม	106.92	76.90	76.80	75.07	82.15	74.88	87.01	91.61	86.62
จำนวนได้รับเข็ม 2 ครบเกณฑ์	120,732	54,329	34,745	29,354	67,008	33,930	57,416	32,643	430,157
ร้อยละความครอบคลุม	101.92	72.82	72.91	70.84	76.90	71.33	79.21	86.57	81.61
จำนวนได้รับเข็ม 3 กระตุ้น	55,263	30,599	12,736	8,740	28,267	11,559	21,095	6,150	174,409
ร้อยละความครอบคลุม	46.65	41.01	26.73	21.09	32.44	24.30	29.10	16.31	33.09
จำนวนได้รับเข็ม 4 กระตุ้น	10,825	3,474	1,131	1,052	4,529	1,287	2,582	457	25,337
ร้อยละความครอบคลุม	9.14	4.66	2.37	2.54	5.20	2.71	3.56	1.21	4.81

# ผลงานการฉีดวัคซีน COVID-19 ตามกลุ่มเป้าหมาย จ.ประจวบคีรีขันธ์

ข้อมูล 3 ส.ค.65

กลุ่มเป้าหมาย	เป้าหมาย	เข็มที่ 1 (คน)	+เพิ่ม	ร้อยละ	เข็มที่ 2 (คน)	+เพิ่ม	ร้อยละ	เข็มที่ 3 (คน)	+เพิ่ม	ร้อยละ	เข็มที่ 4 (คน)	+เพิ่ม	ร้อยละ
1. ผู้ที่มีอายุ 60 ปีขึ้นไป	98,849	62,661	1	63.39	60,436	1	61.14	27,150	0	27.47	2,736	17	2.77
2. ผู้ที่มีโรคประจำตัว 7 กลุ่ม	42,486	39,457	0	92.87	38,302	0	90.15	17,612	1	41.45	2,096	4	4.93
3. หญิงตั้งครรภ์	2,292	753	0	32.85	703	0	30.67	170	0	7.42	6	0	0.26
<b>รวม 608</b>	<b>143,627</b>	<b>102,871</b>	<b>1</b>	<b>71.62</b>	<b>99,441</b>	<b>1</b>	<b>69.24</b>	<b>44,932</b>	<b>1</b>	<b>31.28</b>	<b>4,838</b>	<b>21</b>	<b>3.37</b>
4. บุคลากรทางการแพทย์ฯ	5,839	6,059	0	103.77	6,040	0	103.44	5,755	0	98.56	4,745	0	81.26
5. อสม.	7,198	5,968	0	82.91	5,908	0	82.08	4,552	0	63.24	1,691	0	23.49
6. জনท.ด้านหน้า	12,725	15,296	0	120.20	15,210	0	119.53	11,712	1	92.04	3,771	2	29.63
7. ประชาชนทั่วไป 18-59 ปี	269,268	261,677	3	97.18	249,939	4	92.82	99,471	8	36.94	10,230	41	3.80
8. นักเรียน อายุ 12-17 ปี	41,266	35,657	0	86.41	33,225	1	80.51	7,914	3	19.18	52	0	0.13
9. เด็กอายุ 5-11 ปี	47,141	29,025	0	61.57	20,394	0	43.26	0	0	0	0	0	0
<b>รวม</b>	<b>527,064</b>	<b>456,553</b>	<b>4</b>	<b>86.62</b>	<b>430,157</b>	<b>6</b>	<b>81.61</b>	<b>174,409</b>	<b>13</b>	<b>33.09</b>	<b>25,338</b>	<b>64</b>	<b>4.81</b>

# โควิด โอมิครอน

## สายพันธุ์ใหม่ ติดง่ายกว่าเดิม



**อย่าลืม...**

สวมใส่หน้ากากอนามัย  
หรือหน้ากากผ้า



**อย่าลืม...**

ล้างมือบ่อยๆ ด้วยเจล  
หรือสเปรย์แอลกอฮอล์



**อย่าลืม...**

เว้นระยะห่างหลีกเลี่ยง  
หรือระมัดระวังพื้นที่เสี่ยง



**อย่าลืม...**

ฉีดวัคซีนสร้างภูมิคุ้มกัน  
ลดความรุนแรงของโรค

