



ศูนย์ปฏิบัติการภาวะฉุกเฉินด้านการแพทย์และสาธารณสุข สำนักงานสาธารณสุขจังหวัดพระจวบคีรีขันธ์ กรณี โรคติดเชื้อไวรัสโคโรนา 2019

ฉบับที่ 897 EOC ครั้งที่ 433 วันที่ 4 สิงหาคม 2565

VUCA



V

Vaccine

ฉีดวัคซีนเพิ่มภูมิคุ้มกัน
ลดป่วยหนัก ลดเสียชีวิต



U

Universal Prevention

ป้องกันตนเองกับทุกคน
ทุกที่ ทุกเวลา



C

COVID Free Setting

สถานที่ปลอดภัย
ผู้ให้บริการฉีดวัคซีนครบ
ตรวจ ATK ประจำ



A

Antigen Test Kit

ตรวจด้วย ATK เมื่อมีความเสี่ยง
หรือมีอาการคล้ายไข้หวัด



รายงานสถานการณ์ COVID-19 ประจวบคีรีขันธ์

ประจวบคีรีขันธ์ ตั้งแต่ 1 ม.ค.-4 ส.ค.2565

รายใหม่วันนี้

+18

ผู้ป่วยยืนยันสะสม

24,238

รักษาหาย/ออกจากรพ.

24,064

(99.3%)

เสียชีวิต

115 (+0)

(0.12%) จาก PCR+ATK

ผลงานการฉีดวัคซีน



รวมฉีดเพิ่ม +390 โดส

รวมฉีดแล้ว 1,086,850 โดส

ระบบเฝ้าระวังฯ

18

ระบบเฝ้าระวังและ

บริการสะสม **23,870**

เรือนจำ

0

เรือนจำสะสม

17

หลบหนีเข้าเมือง

0

หลบหนีเข้าเมืองสะสม

217

ติดจากต่างประเทศ

0

ติดจากต่างประเทศสะสม

134



การใช้เตียงรักษาผู้ป่วยใน รพ.

ทั้งหมด

ไข้ไป

คงเหลือ

อัตราครองเตียง

183

59

124

32.2

ระดับเตียงตามความรุนแรงของโรค

สาย

ระดับ

1

(ไม่มีอาการ/อาการเล็กน้อย)

25

ระดับ

1

(อาการปานกลาง)

21

ระดับ

2.1

(ใช้ oxygen low flow)

อัตราครองเตียงระดับ 2-3

9

ระดับ

2.2

(ใช้ oxygen high flow)

16.7%

2

ระดับ

3

(ใส่ท่อ & เครื่องช่วยหายใจ)

2

จำนวนผู้ป่วยยืนยันสะสมตั้งแต่ปี 2563

ป่วย

44,950

รักษาหาย

44,119

เสียชีวิต

234

ตรวจ ATK พบเชื้อวันนี้

363

จำนวนผู้ป่วยเข้าข่ายสะสม

73,099



เข็มที่ 1

+17 สาย



ร้อยละ 86.6 ของประชากร

สะสม 456,571 สาย



เข็มที่ 2

+69 สาย



ร้อยละ 81.6 ของประชากร

สะสม 430,228 สาย



เข็มที่ 3

+78 สาย



ร้อยละ 33.1 ของประชากร

สะสม 174,486 สาย



เข็มที่ 4

+226 สาย

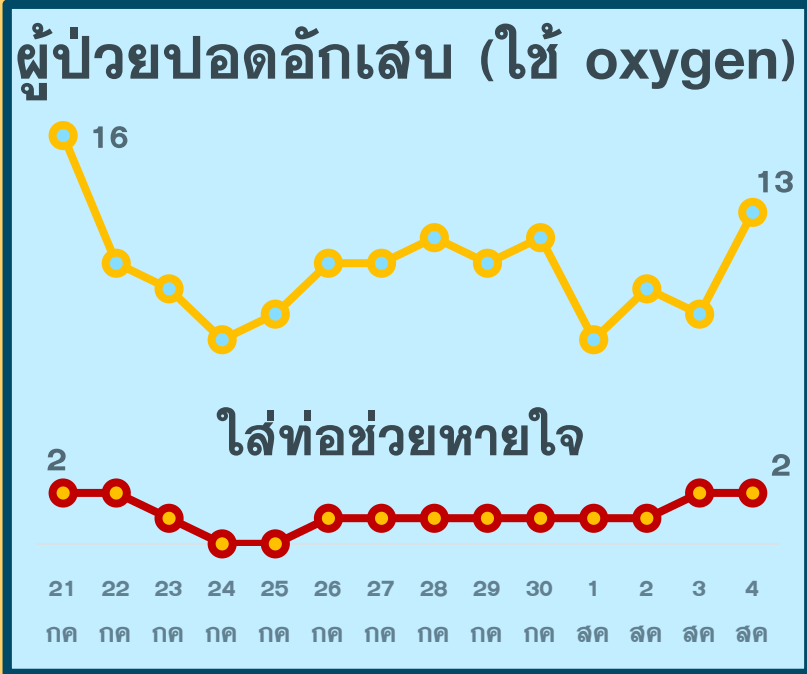
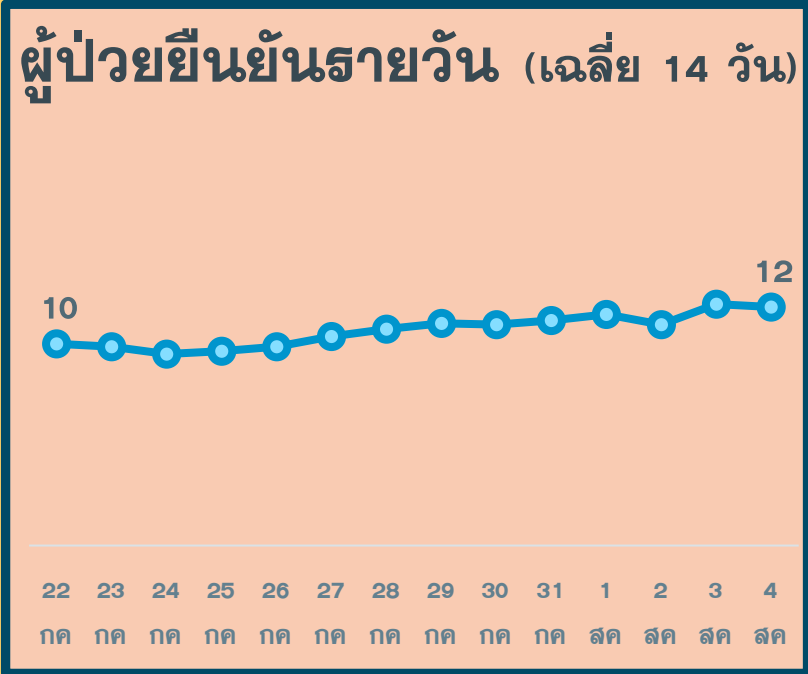


ร้อยละ 4.9 ของประชากร

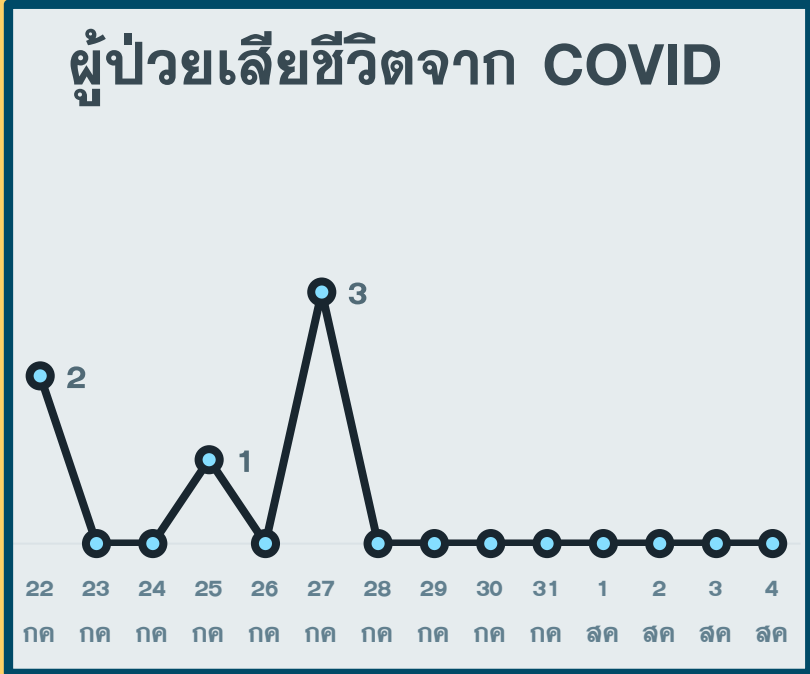
สะสม 25,565 สาย

สถานการณ์ COVID-19 จ.ประจวบคีรีขันธ์

ผู้ติดเชื้อ ผู้ป่วยปอดอักเสบ ผู้ป่วยใส่ท่อหายใจ และผู้เสียชีวิต



*จำนวนผู้ป่วยปอดอักเสบและใส่ท่อช่วยหายใจที่รักษาอยู่



*รายงานตามวันที่เสียชีวิต



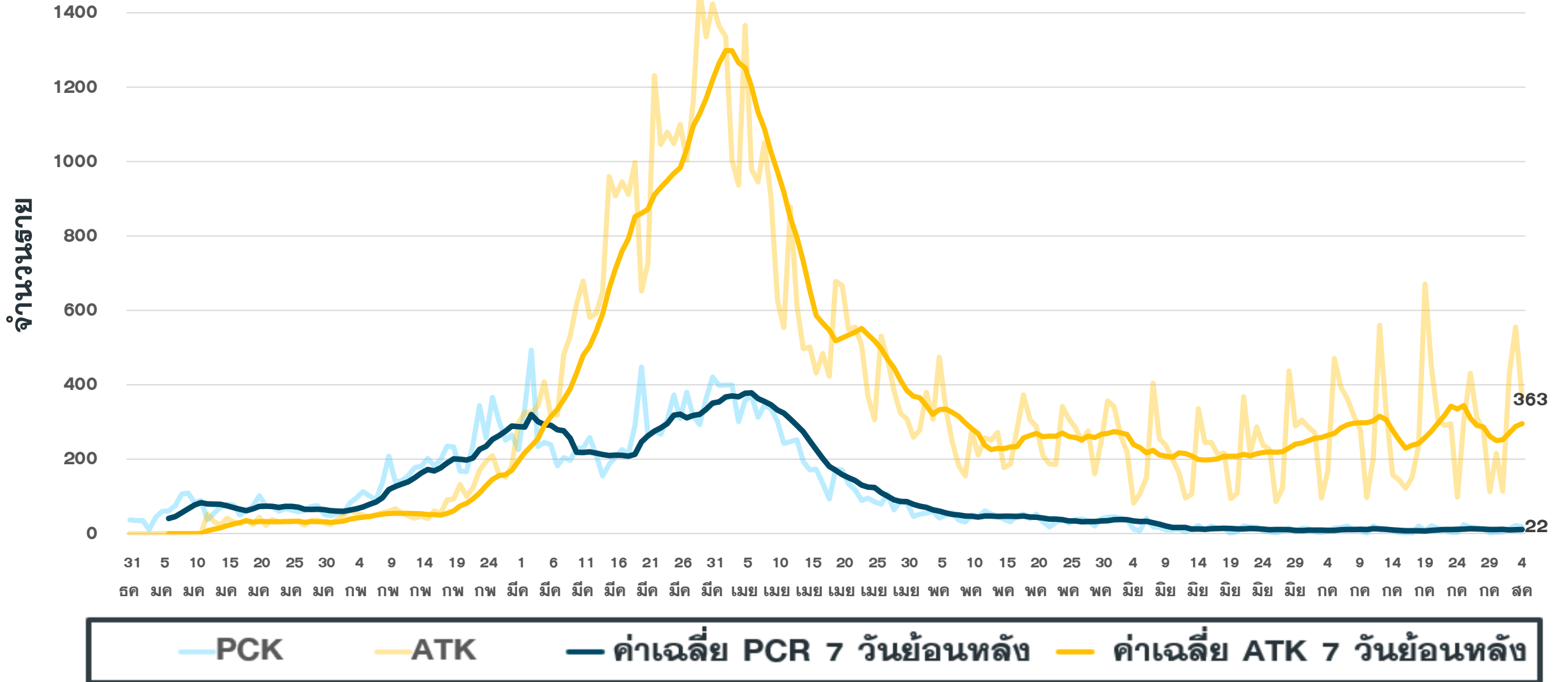
จำนวนผู้ป่วยยืนยัน COVID-19 รายอำเภอ จ.ประจวบคีรีขันธ์ ตามวันที่รายงาน

ข้อมูล 4 ส.ค.65

อำเภอ	1 ม.ค.-27 ก.ค.	28 ก.ค.	29 ก.ค.	30 ก.ค.	31 ก.ค.	1 ส.ค.	2 ส.ค.	3 ส.ค.	รวม	เฉลี่ย 7 วัน ย้อนหลัง
หัวหิน	6,717	3	0	0	0	1	11	5	6,737	3
ปราณบุรี	3,321	1	0	0	0	0	1	0	3,323	0
สามร้อยยอด	2,522	0	0	0	1	0	2	3	2,528	1
กุยบุรี	1,090	0	0	2	0	8	0	5	1,105	2
เมือง	5,554	5	0	0	0	0	5	0	5,564	1
ทับสะแก	1,515	0	0	1	2	1	0	5	1,524	1
บางสะพาน	1,959	3	2	1	2	2	3	0	1,972	2
บางพานน้อย	1,116	0	0	0	0	1	0	0	1,117	0
เรือนำ	17	0	0	0	0	0	0	0	17	0
หลบหนีเข้าเมือง	217	0	0	0	0	0	0	0	217	0
ต่างประเทศ	134	0	0	0	0	0	0	0	134	0
รวม	24,162	12	2	4	5	13	22	18	24,238	11

แนวโน้มผู้ป่วย COVID-19 ตามวันที่รายงาน จ.ประจวบคีรีขันธ์

ข้อมูล 4 ส.ค.65

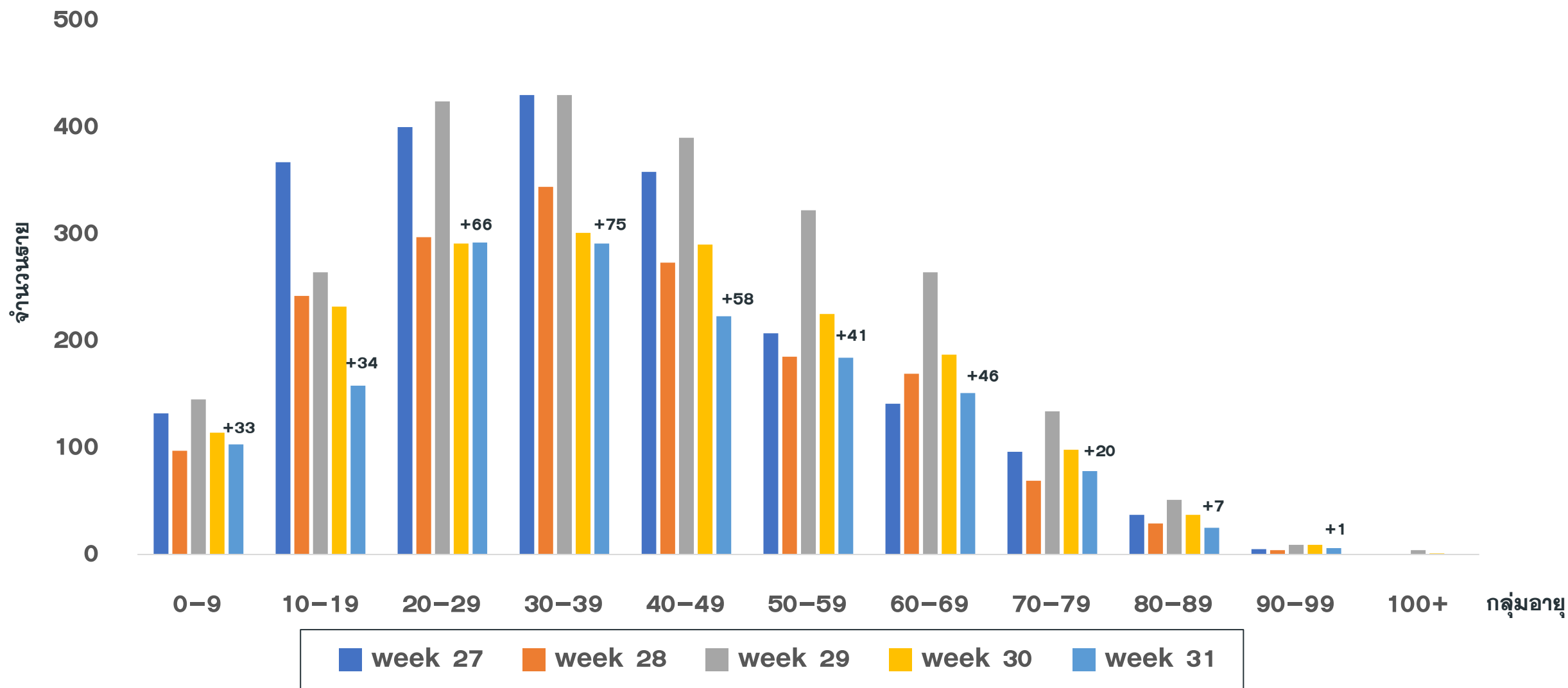


แนวโน้มผู้ป่วย COVID-19 จำแนกกลุ่มอายุ รายสัปดาห์ เปรียบเทียบ 4 สัปดาห์ย้อนหลัง

จ.ประจวบคีรีขันธ์

ผู้ป่วยเข้าข่าย ATK+ และ ผู้ป่วยยืนยัน PCR+

ข้อมูล 4 ส.ค.65



สรุปผลการฉีดวัคซีนโควิด 19 จังหวัดประจวบคีรีขันธ์

ผลการให้บริการวัคซีน ณ วันที่ 2 สิงหาคม 2565 เวลา 22.00 น.



ฉีดวัคซีนทั้งหมด
1,086,850

+ เพิ่มวันนี้
390



จำนวนผู้ได้รับวัคซีน จำแนกรายเข็มและชนิด วัคซีน	เข็มที่ 1					เข็มที่ 2					
	sinovac 	AstraZeneca 	Sinopharm 	Pfizer 	Moderna 	sinovac 	AstraZeneca 	Sinopharm 	Pfizer 	Moderna 	Johnson & Johnson
+เพิ่มขึ้นวานนี้ (โตล)	0	1	0	15	1	0	0	1	63	5	0
รวมรายใหม่ (ราย)	17					69					
ตั้งแต่วันที่ 1 เมษายน 2564	220,139	60,046	91,727	81,992	2,667	23,504	226,780	88,895	83,460	7,145	444
สะสม (ราย)	456,571					430,228					
จำนวนผู้ได้รับวัคซีน จำแนกรายเข็มและชนิด วัคซีน	เข็มที่ 3					เข็มที่ 4					
	sinovac 	AstraZeneca 	Sinopharm 	Pfizer 	Moderna 	sinovac 	AstraZeneca 	Sinopharm 	Pfizer 	Moderna 	
+เพิ่มขึ้นวานนี้ (โตล)	0	0	0	72	6	0	0	0	197	29	
รวมรายใหม่(ราย)	78					226					
ตั้งแต่วันที่ 1 เมษายน 2564	23	85,369	54	71,141	17,899	0	1,253	0	17,239	7,073	
สะสม (ราย)	174,486					25,565					

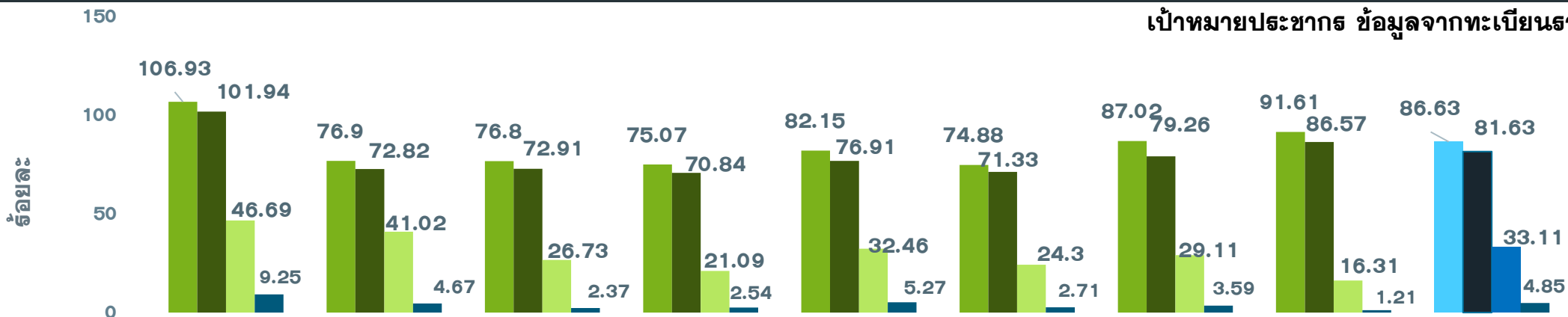
ผลงานการฉีดวัคซีน COVID-19 ตามกลุ่มเป้าหมาย จ.ประจวบคีรีขันธ์

ข้อมูล 4 ส.ค.65

กลุ่มเป้าหมาย	เป้าหมาย	เข็มที่ 1 (คน)	+เพิ่ม	ร้อยละ	เข็มที่ 2 (คน)	+เพิ่ม	ร้อยละ	เข็มที่ 3 (คน)	+เพิ่ม	ร้อยละ	เข็มที่ 4 (คน)	+เพิ่ม	ร้อยละ
1. ผู้ที่มีอายุ 60 ปีขึ้นไป	98,849	62,661	0	63.39	60,438	2	61.14	27,168	18	27.48	2,800	64	2.83
2. ผู้ที่มีโรคประจำตัว 7 กลุ่ม	42,486	39,456	0	92.87	38,306	3	90.16	17,616	4	41.46	2,131	34	5.02
3. หญิงตั้งครรภ์	2,292	753	0	32.85	703	0	30.67	171	1	7.46	6	0	0.26
รวม 608	143,627	102,870	0	71.62	99,447	5	69.24	44,955	23	31.30	4,937	98	3.44
4. บุคลากรทางการแพทย์ฯ	5,839	6,059	0	103.77	6,040	0	103.44	5,755	0	98.56	4,749	4	81.33
5. อสม.	7,198	5,968	0	82.91	5,908	0	82.08	4,552	0	63.24	1,693	2	23.52
6. জনท.ด้านหน้า	12,725	15,296	0	120.20	15,210	0	119.53	11,713	1	92.05	3,781	10	29.71
7. ประชาชนทั่วไป 18-59 ปี	269,268	261,691	14	97.19	249,959	19	92.83	99,513	42	36.96	10,342	111	3.84
8. นักเรียน อายุ 12-17 ปี	41,266	35,658	1	86.41	33,233	8	80.53	7,926	12	19.21	53	1	0.13
9. เด็กอายุ 5-11 ปี	47,141	29,029	2	61.58	20,431	37	43.34	0	0	0	0	0	0
รวม	527,064	456,571	17	86.63	430,228	69	81.63	174,486	78	33.11	25,566	226	4.85

ร้อยละความครอบคลุมของการได้รับวัคซีน COVID-19 รายอำเภอ

ข้อมูล 4 ส.ค.65



เป้าหมายประชากร ข้อมูลจากทะเบียนราษฎร

	หัวหิน	ปราณบุรี	300 ยอด	กุยบุรี	เมือง	ทับสะแก	บางพาน	พานน้อย	จังหวัด
ประชากรทั้งหมด	118,457	74,607	47,655	41,439	87,140	47,569	72,490	37,707	527,064
จำนวนโดสทั้งหมด เข็ม1+2+3	313,682	145,790	85,211	70,253	171,481	82,397	144,243	73,793	1,086,850
จำนวนได้รับเข็ม 1	126,668	57,373	36,599	31,107	71,582	35,621	63,078	34,543	456,571
ร้อยละความครอบคลุม	106.93	76.90	76.80	75.07	82.15	74.88	87.02	91.61	86.63
จำนวนได้รับเข็ม 2 ครบเกณฑ์	120,752	54,330	34,745	29,354	67,017	33,930	57,457	32,643	430,228
ร้อยละความครอบคลุม	101.94	72.82	72.91	70.84	76.91	71.33	79.26	86.57	81.63
จำนวนได้รับเข็ม 3 กระตุ้น	55,305	30,603	12,736	8,740	28,290	11,559	21,103	6,150	174,486
ร้อยละความครอบคลุม	46.69	41.02	26.73	21.09	32.46	24.30	29.11	16.31	33.11
จำนวนได้รับเข็ม 4 กระตุ้น	10,957	3,484	1,131	1,052	4,592	1,287	2,605	457	25,565
ร้อยละความครอบคลุม	9.25	4.67	2.37	2.54	5.27	2.71	3.59	1.21	4.85

โควิด โอมิครอน

สายพันธุ์ใหม่ ติดง่ายกว่าเดิม



อย่าลืม...

สวมใส่หน้ากากอนามัย
หรือหน้ากากผ้า



อย่าลืม...

ล้างมือบ่อยๆ ด้วยเจล
หรือสเปรย์แอลกอฮอล์



อย่าลืม...

เว้นระยะห่างหลีกเลี่ยง
หรือระมัดระวังพื้นที่เสี่ยง



อย่าลืม...

ฉีดวัคซีนสร้างภูมิคุ้มกัน
ลดความรุนแรงของโรค

