



ศูนย์ปฏิบัติการภาวะฉุกเฉินด้านการแพทย์และสาธารณสุข สำนักงานสาธารณสุขจังหวัดพระจวบคีรีขันธ์ กรณี โรคติดเชื้อไวรัสโคโรนา 2019

ฉบับที่ 903 EOC ครั้งที่ 434 วันที่ 10 สิงหาคม 2565

VUCA



V

Vaccine

ฉีดวัคซีนเพิ่มภูมิคุ้มกัน
ลดป่วยหนัก ลดเสียชีวิต



U

**Universal
Prevention**

ป้องกันตนเองกับทุกคน
ทุกที่ ทุกเวลา



C

**COVID
Free Setting**

สถานที่ปลอดภัย
ผู้ให้บริการฉีดวัคซีนครบ
ตรวจ ATK ประจำ



A

**Antigen
Test Kit**

ตรวจด้วย ATK เมื่อมีความเสี่ยง
หรือมีอาการคล้ายไข้หวัด



รายงานสถานการณ์ COVID-19 ประจวบคีรีขันธ์

ประจวบคีรีขันธ์ ตั้งแต่ 1 ม.ค.-10 ส.ค.2565

รายใหม่วันนี้

+8

ผู้ป่วยยืนยันสะสม

24,290

รักษาหาย/ออกจากรพ.

24,107

(99.3%)

เสียชีวิต

116 (+0)

(0.12%) จาก PCR+ATK

ผลงานการฉีดวัคซีน



รวมฉีดเพิ่ม **+6** โดส

รวมฉีดแล้ว **1,087,865** โดส

ระบบเฝ้าระวังฯ

8

ระบบเฝ้าระวังและ

บริการสะสม **23,922**

เรือนจำ

0

เรือนจำสะสม

17

หลบหนีเข้าเมือง

0

หลบหนีเข้าเมืองสะสม

217

ติดจากต่างประเทศ

0

ติดจากต่างประเทศสะสม

134



การใช้เตียงรักษาผู้ป่วยใน รพ.

ทั้งหมด

ไข้ไป

คงเหลือ

อัตราครองเตียง

184

67

117

36.4

ระดับเตียงตามความรุนแรงของโรค

สาย

ระดับ

1

(ไม่มีอาการ/อาการเล็กน้อย)

24

ระดับ

1

(อาการปานกลาง)

22

ระดับ

2.1

(ใช้ oxygen low flow)

อัตราครองเตียงระดับ 2-3

18

ระดับ

2.2

(ใช้ oxygen high flow)

26.9%

3

ระดับ

3

(ใส่ท่อ & เครื่องช่วยหายใจ)

0

จำนวนผู้ป่วยยืนยันสะสมตั้งแต่ปี 2563

ป่วย

45,002

รักษาหาย

44,162

เสียชีวิต

235

ตรวจ ATK พบเชื้อวันนี้

414

จำนวนผู้ป่วยเข้าข่ายสะสม

74,707



เข็มที่ 1

+1 สาย



ร้อยละ 86.7

สะสม 456,680 สาย



เข็มที่ 2

+0 สาย



ร้อยละ 81.7

สะสม 430,688 สาย



เข็มที่ 3

+0 สาย



ร้อยละ 33.1

สะสม 174,641 สาย



เข็มที่ 4

+5 สาย

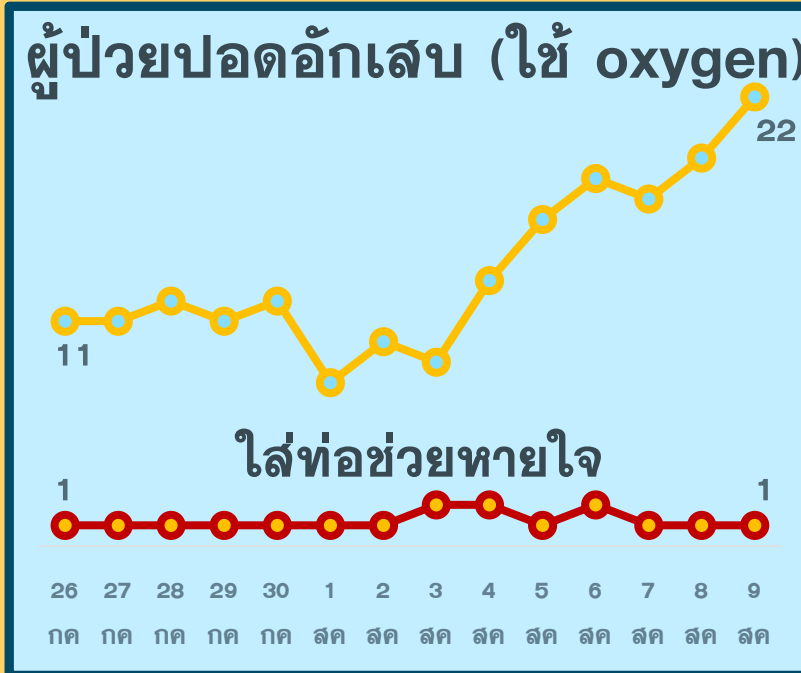
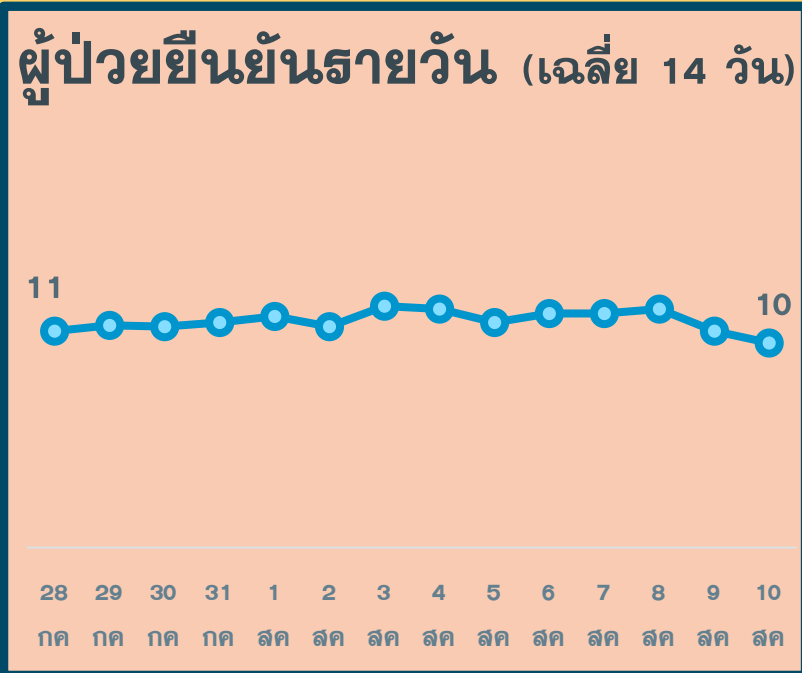


ร้อยละ 4.9

สะสม 25,856 สาย

สถานการณ์ COVID-19 จ.ประจวบคีรีขันธ์

ผู้ติดเชื้อ ผู้ป่วยปอดอักเสบ ผู้ป่วยใส่ท่อหายใจ และผู้เสียชีวิต



*จำนวนผู้ป่วยปอดอักเสบและใส่ท่อช่วยหายใจที่รักษาอยู่



*รายงานตามวันที่เสียชีวิต



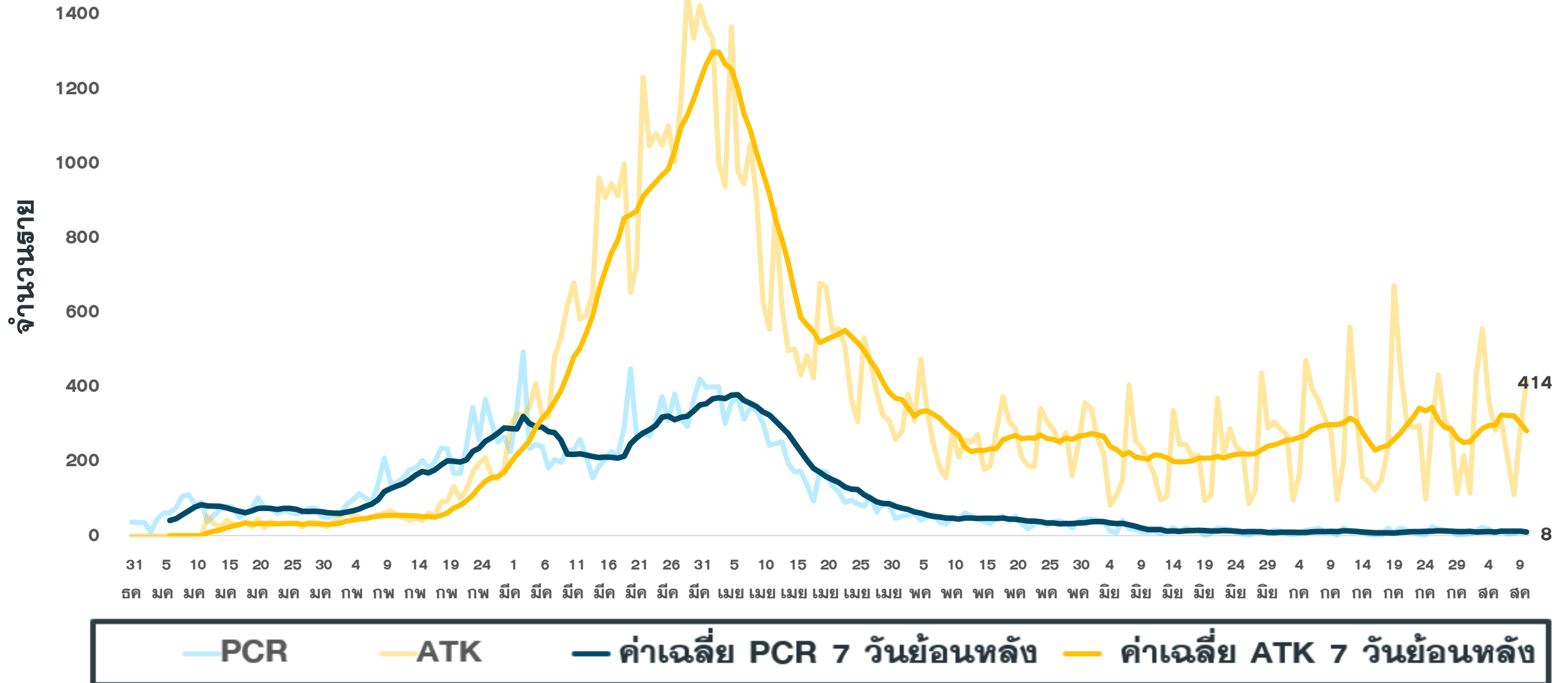
จำนวนผู้ป่วยยืนยัน COVID-19 รายอำเภอ จ.ประจวบคีรีขันธ์ ตามวันที่รายงาน

ข้อมูล 10 ส.ค.65

อำเภอ	1 ม.ค.-2 ส.ค.	3 ส.ค.	4 ส.ค.	5 ส.ค.	6 ส.ค.	7 ส.ค.	8 ส.ค.	9 ส.ค.	รวม	เฉลี่ย 7 วัน ย้อนหลัง
หัวหิน	6,732	5	2	4	0	0	3	3	6,749	2
ปราณบุรี	3,323	0	0	0	0	0	0	0	3,323	0
สามร้อยยอด	2,525	3	0	2	0	0	1	1	2,532	1
กุยบุรี	1,100	5	1	2	0	0	1	0	1,109	1
เมือง	5,564	0	0	2	0	0	5	0	5,571	1
ทับสะแก	1,519	5	2	1	2	5	0	1	1,535	2
บางสะพาน	1,972	0	1	4	2	1	3	3	1,986	2
บางพานน้อย	1,117	0	0	0	0	0	0	0	1,117	0
เรือนำ	17	0	0	0	0	0	0	0	17	0
หลบหนีเข้าเมือง	217	0	0	0	0	0	0	0	217	0
ต่างประเทศ	134	0	0	0	0	0	0	0	134	0
รวม	24,220	18	6	15	4	6	13	8	24,290	10

แนวโน้มผู้ป่วย COVID-19 ตามวันที่รายงาน จ.ประจวบคีรีขันธ์

ข้อมูล 10 ส.ค.65



สรุปผลการฉีดวัคซีนโควิด 19 จังหวัดประจวบคีรีขันธ์

ผลการให้บริการวัคซีน ณ วันที่ 8 สิงหาคม 2565 เวลา 22.00 น.



ฉีดวัคซีนทั้งหมด
1,087,865

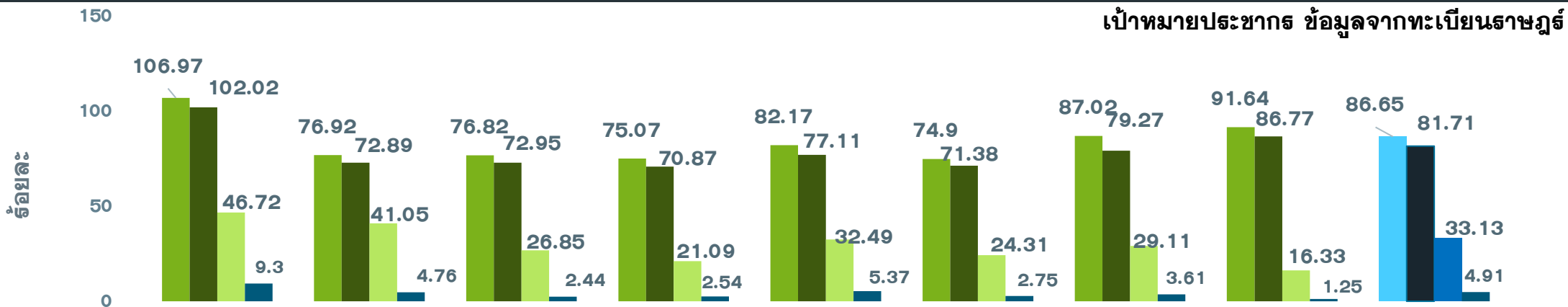
+ เพิ่มวันนี้
6



จำนวนผู้ได้รับวัคซีน จำแนกรายเข็มและชนิด วัคซีน	เข็มที่ 1					เข็มที่ 2					
	sinovac 	AstraZeneca 	Sinopharm 	Pfizer 	Moderna 	sinovac 	AstraZeneca 	Sinopharm 	Pfizer 	Moderna 	Johnson & Johnson
+เพิ่มขึ้นวานนี้ (โตล)	0	0	0	1	0	0	0	0	0	0	0
รวมสายใหม่ (สาย)	1					0					
ตั้งแต่วันที่ 1 เมษายน 2564	220,139	60,048	91,727	82,097	2,669	23,504	226,788	88,896	83,908	7,148	444
สะสม (สาย)	456,680					430,688					
จำนวนผู้ได้รับวัคซีน จำแนกรายเข็มและชนิด วัคซีน	เข็มที่ 3					เข็มที่ 4					
	sinovac 	AstraZeneca 	Sinopharm 	Pfizer 	Moderna 	sinovac 	AstraZeneca 	Sinopharm 	Pfizer 	Moderna 	
+เพิ่มขึ้นวานนี้ (โตล)	0	0	0	0	0	0	0	0	2	3	
รวมสายใหม่(สาย)	0					5					
ตั้งแต่วันที่ 1 เมษายน 2564	23	85,369	54	71,288	17,907	0	1,253	0	17,495	7,108	
สะสม (สาย)	174,641					25,856					

ร้อยละความครอบคลุมของการได้รับวัคซีน COVID-19 รายอำเภอ

ข้อมูล 10 ส.ค.65



	หัวหิน	ปราณบุรี	300 ยอด	กุยบุรี	เมือง	ทับสะแก	บางพาน	พานน้อย	จังหวัด
ประชากรทั้งหมด	118,457	74,607	47,655	41,439	87,140	47,569	72,490	37,707	527,064
จำนวนโดสทั้งหมด เข็ม1+2+3	313,924	145,940	85,333	70,267	171,785	82,458	144,262	73,896	1,087,865
จำนวนได้รับเข็ม 1	126,712	57,386	36,609	31,109	71,603	35,629	63,079	34,553	456,680
ร้อยละความครอบคลุม	106.97	76.92	76.82	75.07	82.17	74.90	87.02	91.64	86.65
จำนวนได้รับเข็ม 2 ครบเกณฑ์	120,850	54,380	34,763	29,366	67,191	33,957	57,464	32,717	430,688
ร้อยละความครอบคลุม	102.02	72.89	72.95	70.87	77.11	71.38	79.27	86.77	81.71
จำนวนได้รับเข็ม 3 กระตุ้น	55,340	30,626	12,797	8,740	28,315	11,563	21,104	6,156	174,641
ร้อยละความครอบคลุม	46.72	41.05	26.85	21.09	32.49	24.31	29.11	16.33	33.13
จำนวนได้รับเข็ม 4 กระตุ้น	11,022	3,548	1,164	1,052	4,676	1,309	2,615	470	25,856
ร้อยละความครอบคลุม	9.30	4.76	2.44	2.54	5.37	2.75	3.61	1.25	4.91

ผลงานการฉีดวัคซีน COVID-19 ตามกลุ่มเป้าหมาย จ.ประจวบคีรีขันธ์

ข้อมูล 10 ส.ค.65

กลุ่มเป้าหมาย	เป้าหมาย	เข็มที่ 1 (คน)	+เพิ่ม	ร้อยละ	เข็มที่ 2 (คน)	+เพิ่ม	ร้อยละ	เข็มที่ 3 (คน)	+เพิ่ม	ร้อยละ	เข็มที่ 4 (คน)	+เพิ่ม	ร้อยละ
1. ผู้ที่มีอายุ 60 ปีขึ้นไป	98,849	62,665	0	63.39	60,444	0	61.15	27,193	0	27.51	2,874	3	2.91
2. ผู้ที่มีโรคประจำตัว 7 กลุ่ม	42,486	39,440	0	92.83	38,297	0	90.14	17,618	0	41.47	2,171	1	5.11
3. หญิงตั้งครรภ์	2,292	754	0	32.90	704	0	30.72	172	0	7.50	7	0	0.31
รวม 608	143,627	102,859	0	71.62	99,445	0	69.24	44,983	0	31.32	5,052	4	3.52
4. บุคลากรทางการแพทย์ฯ	5,839	6,059	0	103.77	6,040	0	103.44	5,755	0	98.56	4,757	1	81.47
5. อสม.	7,198	5,968	0	82.91	5,908	0	82.08	4,552	0	63.24	1,694	0	23.53
6. জনท.ด้านหน้า	12,725	15,296	0	120.20	15,210	0	119.53	11,715	0	92.06	3,801	0	29.87
7. ประชาชนทั่วไป 18-59 ปี	269,268	261,656	1	97.17	249,944	0	92.82	99,620	0	37.00	10,488	0	3.90
8. นักเรียน อายุ 12-17 ปี	41,266	35,749	0	86.63	33,323	0	80.75	7,944	0	19.25	53	0	0.13
9. เด็กอายุ 5-11 ปี	47,141	29,093	0	61.71	20,818	0	44.16	0	0	0	0	0	0
รวม	527,064	456,680	1	86.65	430,688	0	81.71	174,641	0	33.13	25,856	5	4.91

เป้าหมายประชากร ข้อมูลจากทะเบียนราษฎร

ที่มา: ฐานข้อมูล MOPH-IC กระทรวงสาธารณสุข ณ เวลา 22.00 น.

Living with COVID-19

ด้วยมาตรการ **2U**

