



ศูนย์ปฏิบัติการภาวะฉุกเฉินด้านการแพทย์และสาธารณสุข สำนักงานสาธารณสุขจังหวัดพระจวบคีรีขันธ์ กรณี โรคติดเชื้อไวรัสโคโรนา 2019

ฉบับที่ 904 EOC ครั้งที่ 434 วันที่ 11 สิงหาคม 2565

VUCA



V

Vaccine

ฉีดวัคซีนเพิ่มภูมิคุ้มกัน
ลดป่วยหนัก ลดเสียชีวิต



U

Universal Prevention

ป้องกันตนเองกับทุกคน
ทุกที่ ทุกเวลา



C

COVID Free Setting

สถานที่ปลอดภัย
ผู้ให้บริการฉีดวัคซีนครบ
ตรวจ ATK ประจำ



A

Antigen Test Kit

ตรวจด้วย ATK เมื่อมีความเสี่ยง
หรือมีอาการคล้ายไข้หวัด



รายงานสถานการณ์ COVID-19 ประจวบคีรีขันธ์

ประจวบคีรีขันธ์ ตั้งแต่ 1 ม.ค.-11 ส.ค.2565

รายใหม่วันนี้

+12

ผู้ป่วยยืนยันสะสม

24,302

รักษาหาย/ออกจากรพ.

24,110
(99.3%)

เสียชีวิต

116 (+0)
(0.12%) จาก PCR+ATK

ผลงานการฉีดวัคซีน



รวมฉีดเพิ่ม +256 โดส
รวมฉีดแล้ว 1,088,199 โดส

ระบบเฝ้าระวังฯ

12

ระบบเฝ้าระวังและ

บริการสะสม **23,934**

เรือนจำ

0

เรือนจำสะสม

17

หลบหนีเข้าเมือง

0

หลบหนีเข้าเมืองสะสม

217

ติดจากต่างประเทศ

0

ติดจากต่างประเทศสะสม

134



การใช้เตียงรักษาผู้ป่วยใน รพ.

ทั้งหมด

ไข้ไป

คงเหลือ

อัตราครองเตียง

184

76

108

41.3

ระดับเตียงตามความรุนแรงของโรค

สาย

ระดับ

1

(ไม่มีอาการ/อาการเล็กน้อย)

22

ระดับ

1

(อาการปานกลาง)

32

ระดับ

2.1

(ใช้ oxygen low flow)

20

อัตราครองเตียงระดับ 2-3

ระดับ

2.2

(ใช้ oxygen high flow)

2

28.2%

ระดับ

3

(ใส่ท่อ & เครื่องช่วยหายใจ)

0

จำนวนผู้ป่วยยืนยันสะสมตั้งแต่ปี 2563

ป่วย

45,014

รักษาหาย

44,165

เสียชีวิต

235

ตรวจ ATK พบเชื้อวันนี้

300

จำนวนผู้ป่วยเข้าข่ายสะสม

75,007



เข็มที่ 1

+17 สาย



ร้อยละ 86.7 ของประชากร

สะสม 456,698 สาย



เข็มที่ 2

+35 สาย



ร้อยละ 81.7 ของประชากร

สะสม 430,798 สาย



เข็มที่ 3

+64 สาย



ร้อยละ 33.2 ของประชากร

สะสม 174,706 สาย



เข็มที่ 4

+140 สาย

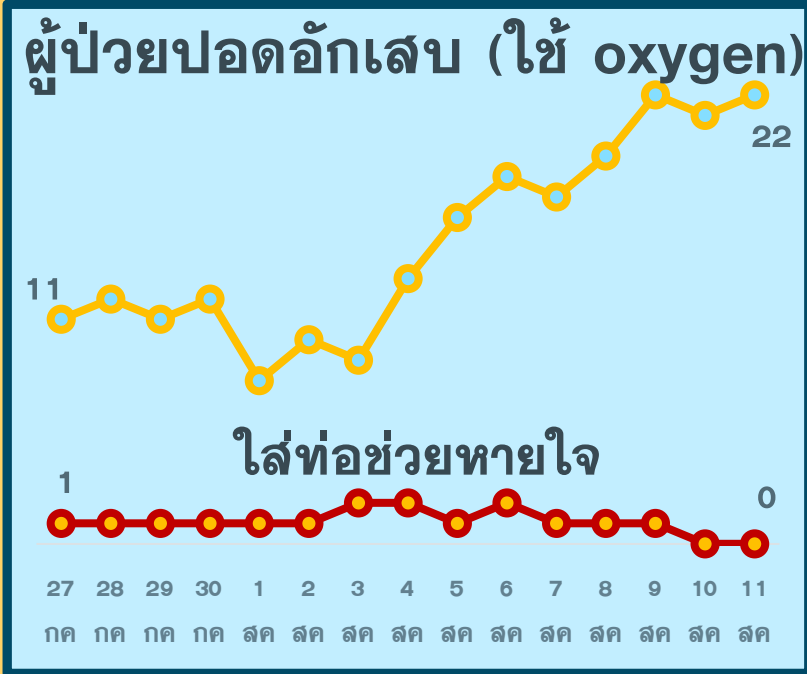
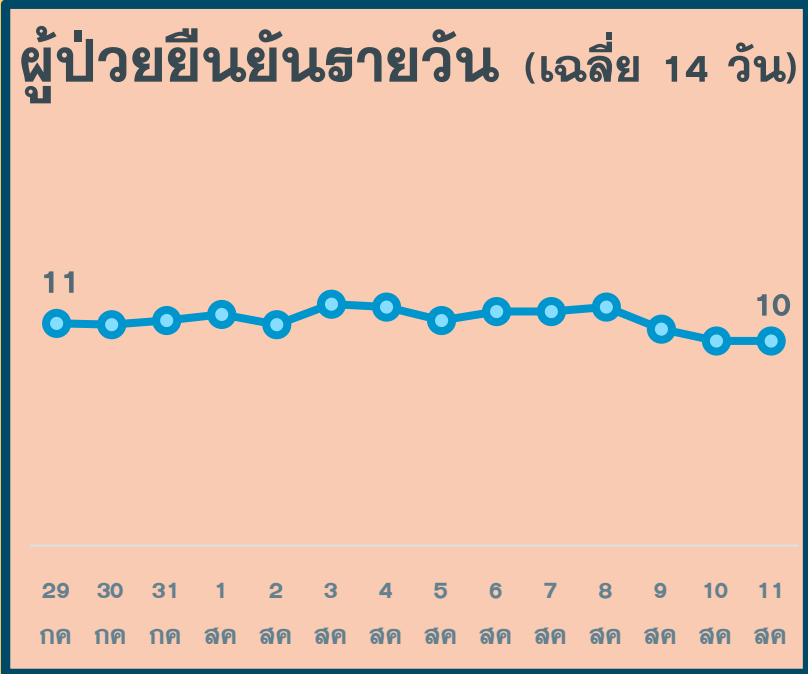


ร้อยละ 4.9 ของประชากร

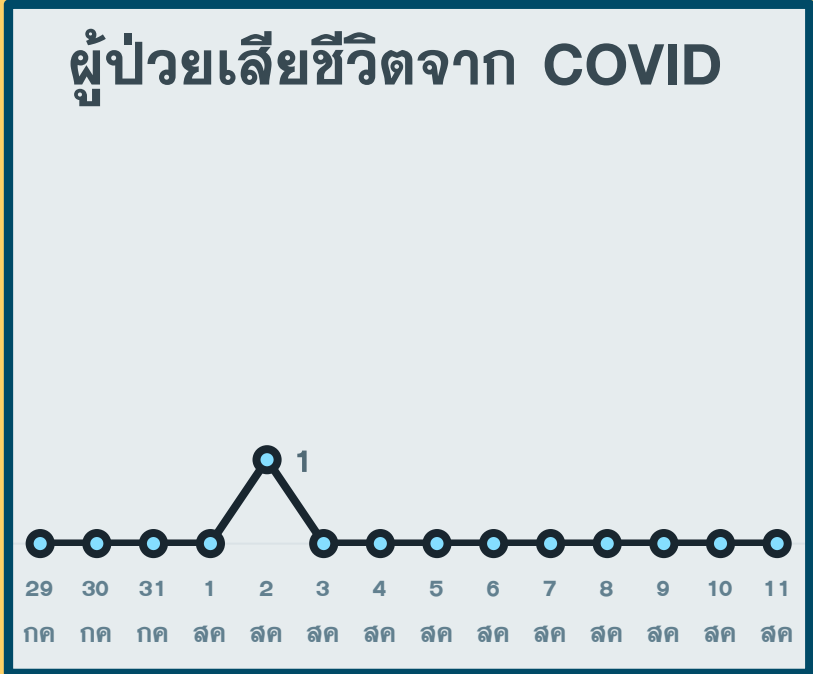
สะสม 25,997 สาย

สถานการณ์ COVID-19 จ.ประจวบคีรีขันธ์

ผู้ติดเชื้อ ผู้ป่วยปอดอักเสบ ผู้ป่วยใส่ท่อหายใจ และผู้เสียชีวิต



*จำนวนผู้ป่วยปอดอักเสบและใส่ท่อช่วยหายใจที่รักษาอยู่



*รายงานตามวันที่เสียชีวิต



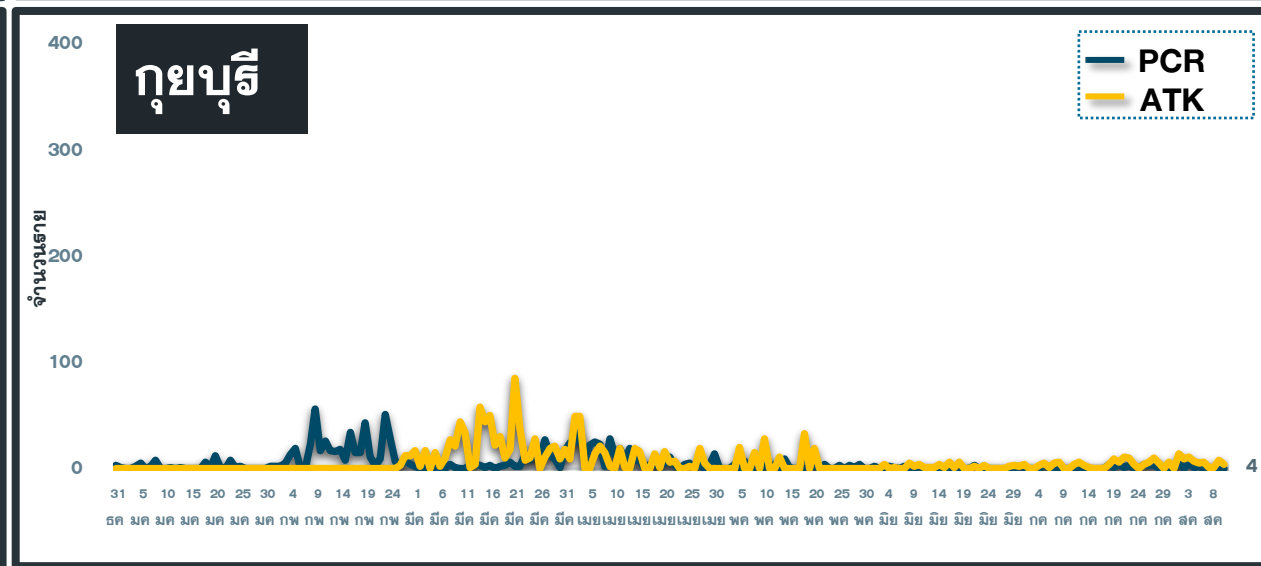
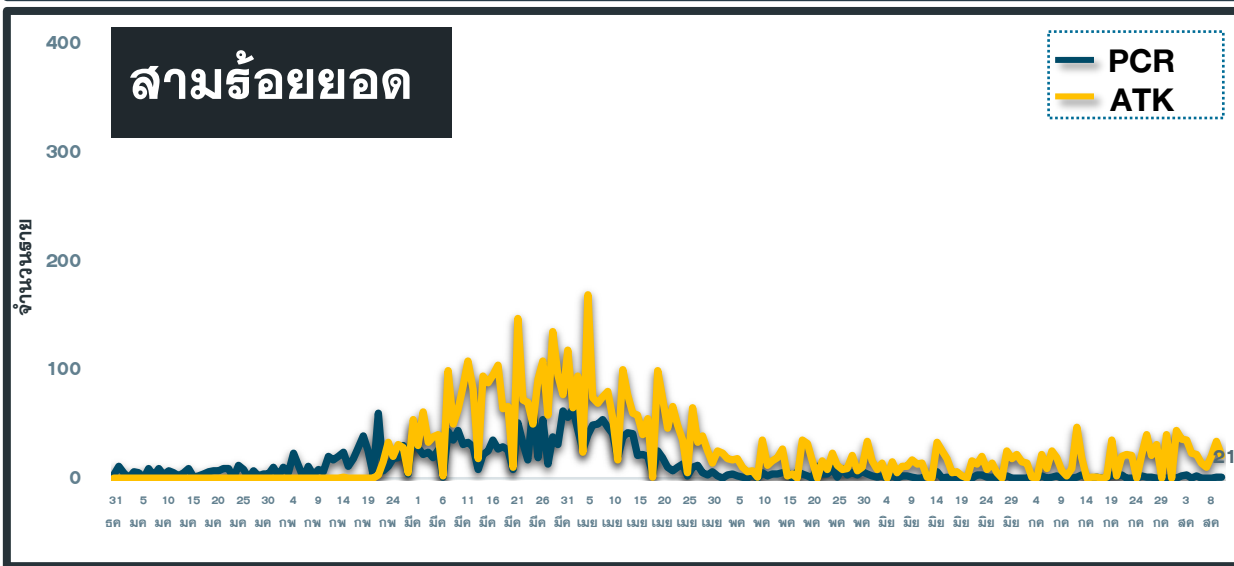
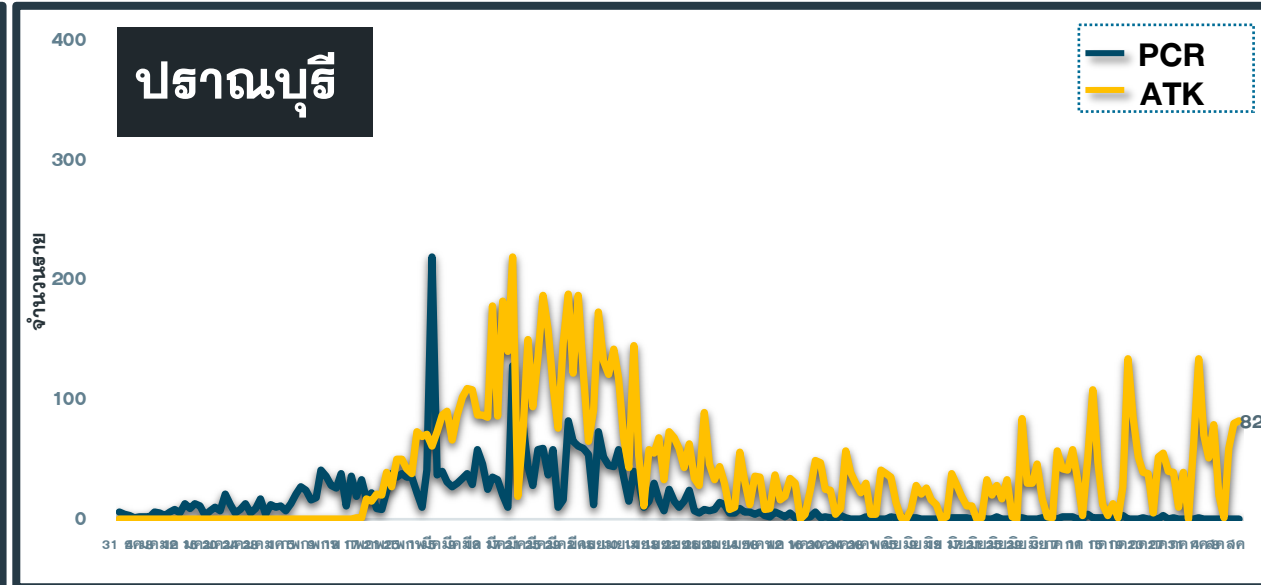
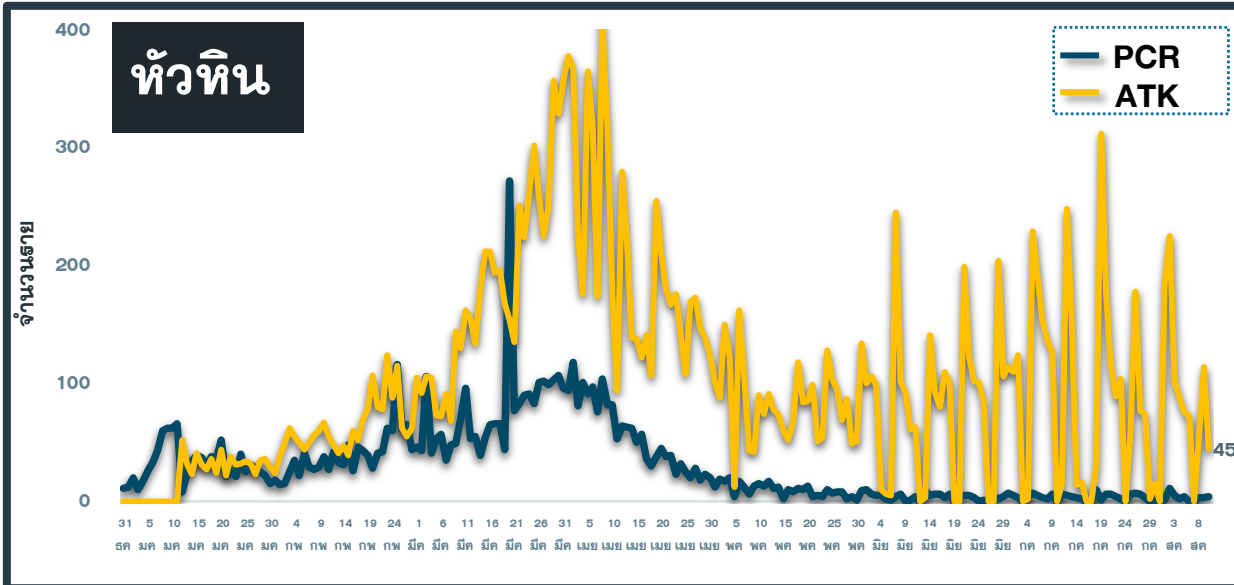
จำนวนผู้ป่วยยืนยัน COVID-19 รายอำเภอ จ.ประจวบคีรีขันธ์ ตามวันที่รายงาน

ข้อมูล 11 ส.ค.65

อำเภอ	1 ม.ค.-3 ส.ค.	4 ส.ค.	5 ส.ค.	6 ส.ค.	7 ส.ค.	8 ส.ค.	9 ส.ค.	10 ส.ค.	รวม	เฉลี่ย 7 วัน ย้อนหลัง
หัวหิน	6,737	2	4	0	0	3	3	4	6,753	2
ปราณบุรี	3,323	0	0	0	0	0	0	0	3,323	0
สามร้อยยอด	2,528	0	2	0	0	1	1	1	2,533	1
กุยบุรี	1,105	1	2	0	0	1	0	0	1,109	1
เมือง	5,564	0	2	0	0	5	0	2	5,573	1
ทับสะแก	1,524	2	1	2	5	0	1	0	1,535	2
บางสะพาน	1,972	1	4	2	1	3	3	4	1,990	3
บางพานน้อย	1,117	0	0	0	0	0	0	1	1,118	0
เรื่อนจำ	17	0	0	0	0	0	0	0	17	0
หลบหนีเข้าเมือง	217	0	0	0	0	0	0	0	217	0
ต่างประเทศ	134	0	0	0	0	0	0	0	134	0
รวม	24,238	6	15	4	6	13	8	12	24,302	9

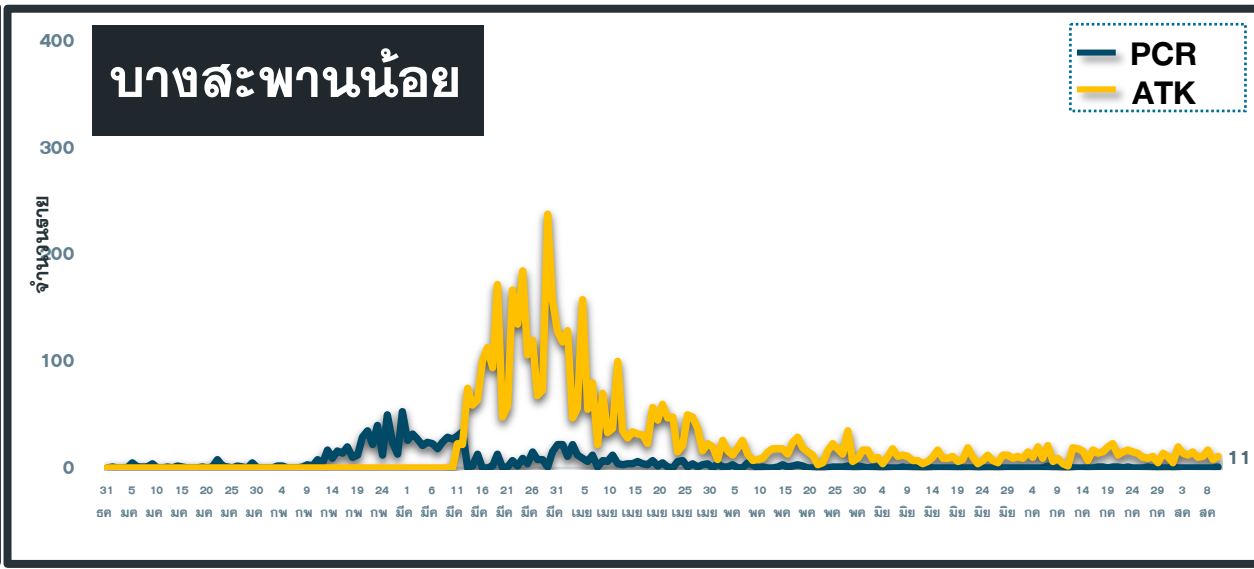
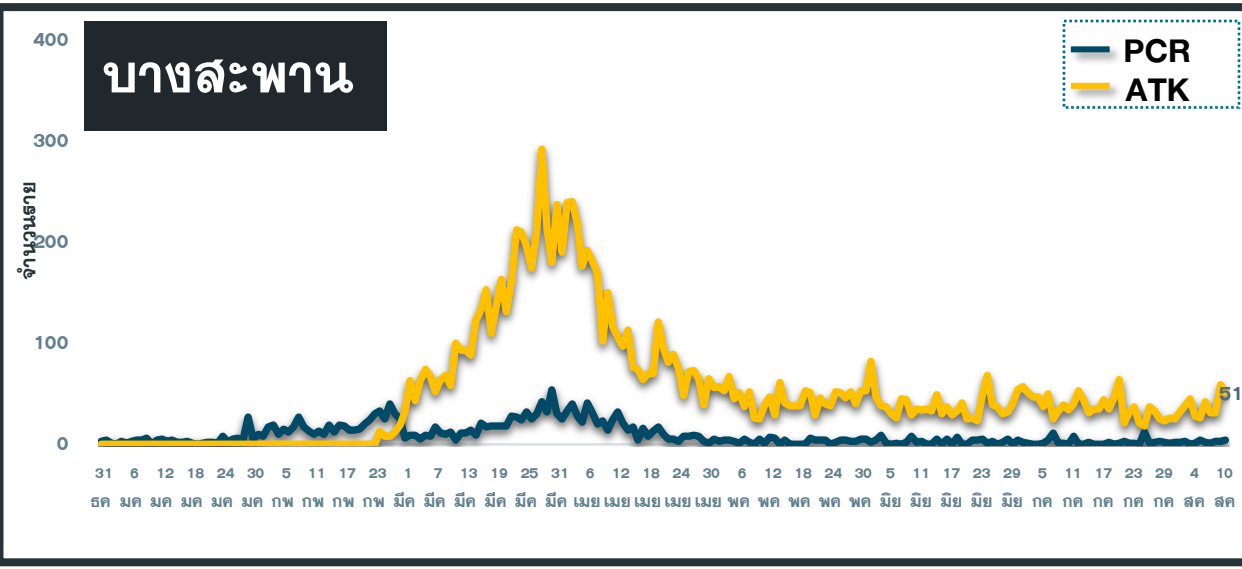
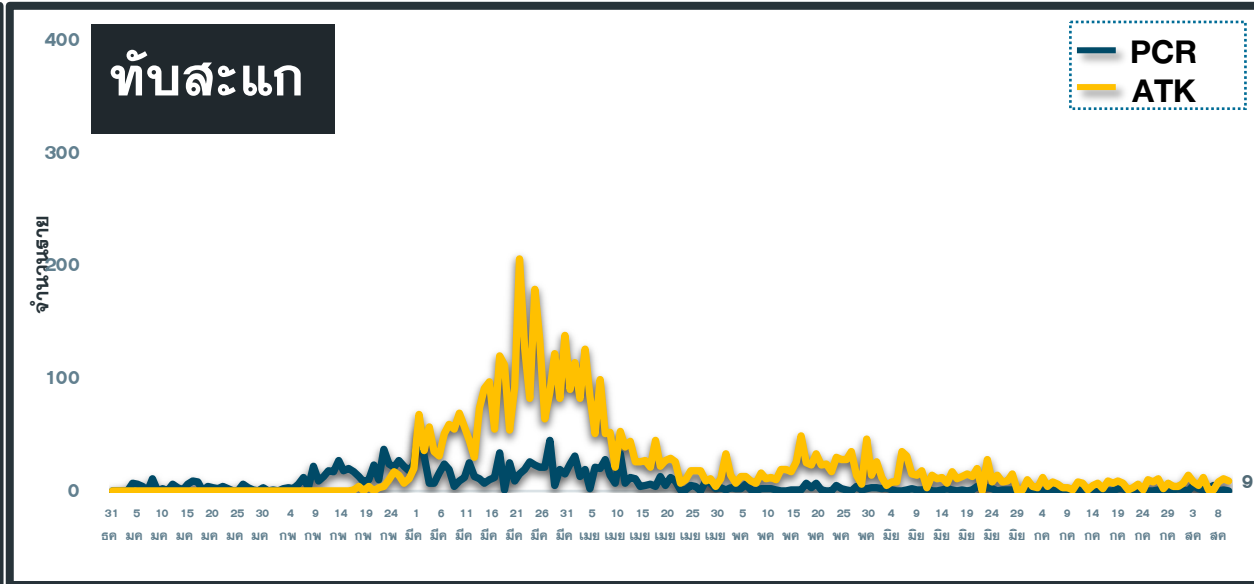
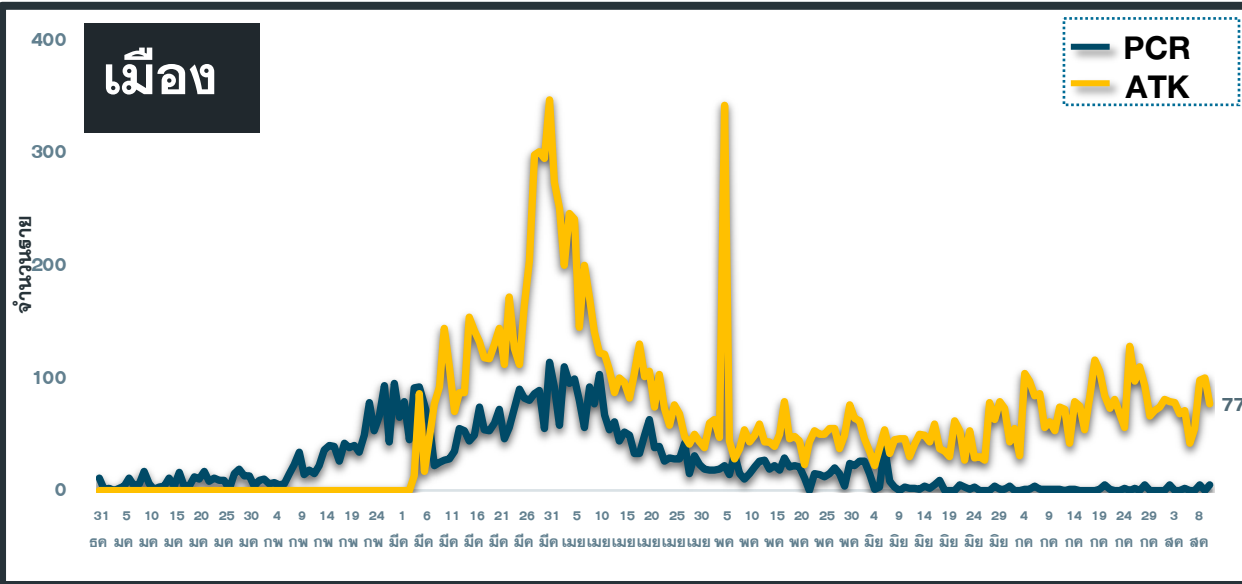
แนวโน้มผู้ป่วย COVID-19 ตามวันที่รายงาน จ.ประจวบคีรีขันธ์

ข้อมูล 11 ส.ค.65



แนวโน้มผู้ป่วย COVID-19 ตามวันที่รายงาน จ.ประจวบคีรีขันธ์

ข้อมูล 11 ส.ค.65



สรุปผลการฉีดวัคซีนโควิด 19 จังหวัดประจวบคีรีขันธ์

ผลการให้บริการวัคซีน ณ วันที่ 9 สิงหาคม 2565 เวลา 22.00 น.



ฉีดวัคซีนทั้งหมด
1,088,199

+ เพิ่มวันนี้
256



จำนวนผู้ได้รับวัคซีน จำแนกรายเข็มและชนิด วัคซีน	เข็มที่ 1					เข็มที่ 2					
	sinovac 	AstraZeneca 	Sinopharm 	Pfizer 	Moderna 	sinovac 	AstraZeneca 	Sinopharm 	Pfizer 	Moderna 	Johnson & Johnson
+เพิ่มขึ้นวานนี้ (โตล)	0	0	0	17	0	0	0	1	34	0	0
รวมรายใหม่ (ราย)	17					35					
ตั้งแต่วันที่ 1 เมษายน 2564	220,139	60,048	91,727	82,115	2,669	23,504	226,790	88,897	84,015	7,148	444
สะสม (ราย)	456,698					430,798					
จำนวนผู้ได้รับวัคซีน จำแนกรายเข็มและชนิด วัคซีน	เข็มที่ 3					เข็มที่ 4					
	sinovac 	AstraZeneca 	Sinopharm 	Pfizer 	Moderna 	sinovac 	AstraZeneca 	Sinopharm 	Pfizer 	Moderna 	
+เพิ่มขึ้นวานนี้ (โตล)	0	0	0	63	1	0	0	0	135	5	
รวมรายใหม่(ราย)	64					140					
ตั้งแต่วันที่ 1 เมษายน 2564	23	85,369	54	71,352	17,908	0	1,253	0	17,631	7,113	
สะสม (ราย)	174,706					25,997					

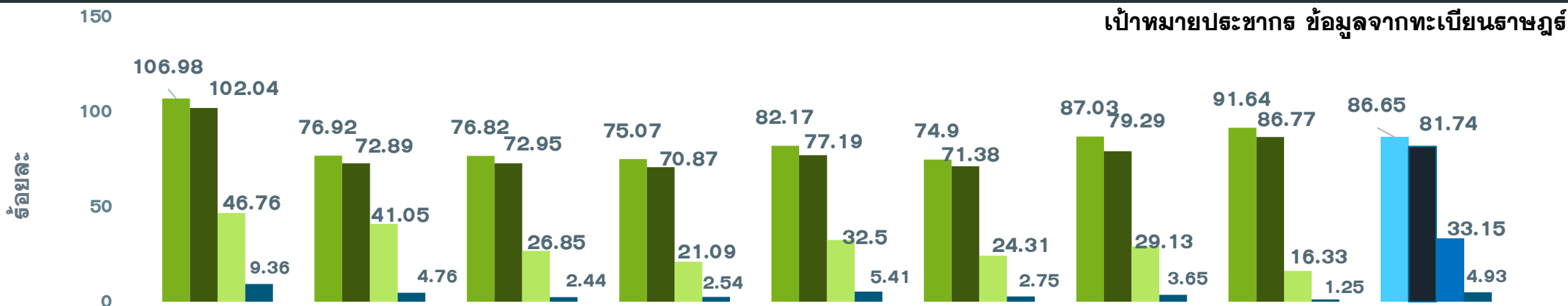
ผลงานการฉีดวัคซีน COVID-19 ตามกลุ่มเป้าหมาย จ.ประจวบคีรีขันธ์

ข้อมูล 11 ส.ค.65

กลุ่มเป้าหมาย	เป้าหมาย	เข็มที่ 1 (คน)	+เพิ่ม	ร้อยละ	เข็มที่ 2 (คน)	+เพิ่ม	ร้อยละ	เข็มที่ 3 (คน)	+เพิ่ม	ร้อยละ	เข็มที่ 4 (คน)	+เพิ่ม	ร้อยละ
1. ผู้ที่มีอายุ 60 ปีขึ้นไป	98,849	62,667	2	63.40	60,449	4	61.15	27,201	8	27.52	2,916	42	2.95
2. ผู้ที่มีโรคประจำตัว 7 กลุ่ม	42,486	39,440	0	92.83	38,302	1	90.15	17,620	2	41.47	2,191	19	5.16
3. หญิงตั้งครรภ์	2,292	755	1	32.94	704	0	30.72	172	0	7.50	7	0	0.31
รวม 608	143,627	102,862	3	71.62	99,455	5	69.25	44,993	10	31.33	5,114	61	3.56
4. บุคลากรทางการแพทย์ฯ	5,839	6,059	0	103.77	6,040	0	103.44	5,755	0	98.56	4,759	2	81.50
5. อสม.	7,198	5,968	0	82.91	5,908	0	82.08	4,552	0	63.24	1,694	0	23.53
6. জনท.ด้านหน้า	12,725	15,296	1	120.20	15,210	0	119.53	11,716	1	92.07	3,804	3	29.89
7. ประชาชนทั่วไป 18-59 ปี	269,268	261,667	12	97.18	249,957	13	92.83	99,666	45	37.01	10,561	73	3.92
8. นักเรียน อายุ 12-17 ปี	41,266	35,749	0	86.63	33,332	5	80.77	7,952	8	19.27	54	1	0.13
9. เด็กอายุ 5-11 ปี	47,141	29,097	2	61.72	20,896	14	44.33	0	0	0	0	0	0
รวม	527,064	456,698	18	86.65	430,798	37	81.74	174,706	64	33.15	25,997	140	4.93

ร้อยละความครอบคลุมของการได้รับวัคซีน COVID-19 รายอำเภอ

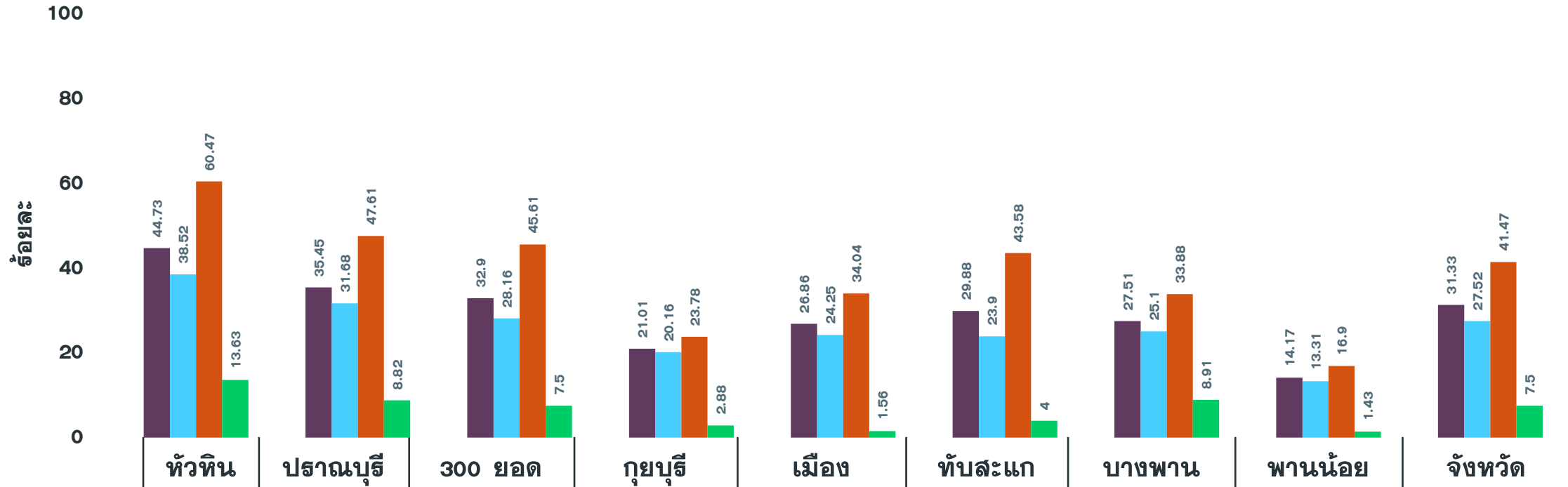
ข้อมูล 11 ส.ค.65



	หัวหิน	ปราณบุรี	300 ยอด	กุยบุรี	เมือง	ทับสะแก	บางพาน	พานน้อย	จังหวัด
ประชากรทั้งหมด	118,457	74,607	47,655	41,439	87,140	47,569	72,490	37,707	527,064
จำนวนโดสทั้งหมด เข็ม 1+2+3	314,074	145,940	85,333	70,267	171,902	82,458	144,329	73,896	1,088,199
จำนวนได้รับเข็ม 1	126,723	57,386	36,609	31,109	71,604	35,629	63,085	34,553	456,698
ร้อยละความครอบคลุม	106.98	76.92	76.82	75.07	82.17	74.90	87.03	91.64	86.65
จำนวนได้รับเข็ม 2 ครบเกณฑ์	120,872	54,380	34,763	29,366	67,263	33,957	57,480	32,717	430,798
ร้อยละความครอบคลุม	102.04	72.89	72.95	70.87	77.19	71.38	79.29	86.77	81.74
จำนวนได้รับเข็ม 3 กระตุ้น	55,388	30,626	12,797	8,740	28,319	11,563	21,117	6,156	174,706
ร้อยละความครอบคลุม	46.76	41.05	26.85	21.09	32.50	24.31	29.13	16.33	33.15
จำนวนได้รับเข็ม 4 กระตุ้น	11,091	3,548	1,164	1,052	4,716	1,309	2,647	470	25,997
ร้อยละความครอบคลุม	9.36	4.76	2.44	2.54	5.41	2.75	3.65	1.25	4.93

ผลงานฉีดวัคซีน COVID-19 กลุ่มเป้าหมาย 608 รายอำเภอ เข็มที่ 3 จ.ประจวบคีรีขันธ์

ข้อมูล 11 ส.ค.65



จำนวนเข็มที่ 3 (สะสม)	13,200	6,598	4,469	2,407	7,224	4,470	5,300	1,325	44,993
รวมกลุ่ม 608 เข็ม 3	44.73	35.45	32.90	21.01	26.86	29.88	27.51	14.17	31.33
ผู้มีอายุ 60 ปี	38.52	31.68	28.16	20.16	24.25	23.90	25.10	13.31	27.52
ผู้ป่วย 7 กลุ่มโรค	60.47	47.61	45.61	23.78	34.04	43.58	33.88	16.90	41.47
หญิงตั้งครรภ์	13.63	8.82	7.50	2.88	1.56	4.00	8.91	1.43	7.50



Living with COVID-19

อยู่อย่างปลอดภัย

ด้วยมาตรการ **2U**



Universal Prevention

การป้องกันการติดเชื้อโควิด 19
แบบครอบจักรวาล



Universal Vaccination

การรับวัคซีน
ทั้งเข็มปกติและเข็มกระตุ้น

