



# ศูนย์ปฏิบัติการภาวะฉุกเฉินด้านการแพทย์และสาธารณสุข สำนักงานสาธารณสุขจังหวัดพระจวบคีรีขันธ์ กรณี โรคติดเชื้อไวรัสโคโรนา 2019

ฉบับที่ 909 EOC ครั้งที่ 434 วันที่ 16 สิงหาคม 2565

## VUCA



V

### Vaccine

ฉีดวัคซีนเพิ่มภูมิคุ้มกัน  
ลดป่วยหนัก ลดเสียชีวิต



U

### Universal Prevention

ป้องกันตนเองกับทุกคน  
ทุกที่ ทุกเวลา



C

### COVID Free Setting

สถานที่ปลอดภัย  
ผู้ให้บริการฉีดวัคซีนครบ  
ตรวจ ATK ประจำ



A

### Antigen Test Kit

ตรวจด้วย ATK เมื่อมีความเสี่ยง  
หรือมีอาการคล้ายไข้หวัด



# รายงานสถานการณ์ COVID-19 ประจวบคีรีขันธ์

## ประจวบคีรีขันธ์ ตั้งแต่ 1 ม.ค.-16 ส.ค.2565

รายใหม่วันนี้

**+25**

ผู้ป่วยยืนยันสะสม

**24,361**

รักษาหาย/ออกจากรพ.

**24,156**  
(99.3%)

เสียชีวิต

**120** (+2)  
(0.12%) จาก PCR+ATK

ผลงานการฉีดวัคซีน



รวมฉีดเพิ่ม +0 โดส  
รวมฉีดแล้ว 1,088,680 โดส

ระบบเฝ้าระวังฯ

**25**

ระบบเฝ้าระวังและ

บริการสะสม **23,993**

เรือนจำ

**0**

เรือนจำสะสม

**17**

หลบหนีเข้าเมือง

**0**

หลบหนีเข้าเมืองสะสม

**217**

ติดจากต่างประเทศ

**0**

ติดจากต่างประเทศสะสม

**134**



การใช้เตียงรักษาผู้ป่วยใน รพ.

ทั้งหมด

ไข้ไป

คงเหลือ

อัตราครองเตียง

184

85

99

46.2

ระดับเตียงตามความรุนแรงของโรค

ตาย

ระดับ

**1**

(ไม่มีอาการ/อาการเล็กน้อย)

**24**

ระดับ

**1**

(อาการปานกลาง)

**36**

ระดับ

**2.1**

(ใช้ oxygen low flow)

อัตราครองเตียงระดับ 2-3

**18**

ระดับ

**2.2**

(ใช้ oxygen high flow)

**32.1%**

**6**

ระดับ

**3**

(ใส่ท่อ & เครื่องช่วยหายใจ)

**1**

จำนวนผู้ป่วยยืนยันสะสมตั้งแต่ปี 2563

ป่วย

**45,073**

รักษาหาย

**44,211**

เสียชีวิต

**239**

ตรวจ ATK พบเชื้อวันนี้

**301**

จำนวนผู้ป่วยเข้าข่ายสะสม

**76,035**



เข็มที่ 1

+0 ตาย



ร้อยละ 86.7 ของประชากร

สะสม 456,768 ตาย



เข็มที่ 2

+0 ตาย



ร้อยละ 81.7 ของประชากร

สะสม 430,940 ตาย



เข็มที่ 3

+0 ตาย



ร้อยละ 33.2 ของประชากร

สะสม 174,822 ตาย



เข็มที่ 4

+0 ตาย

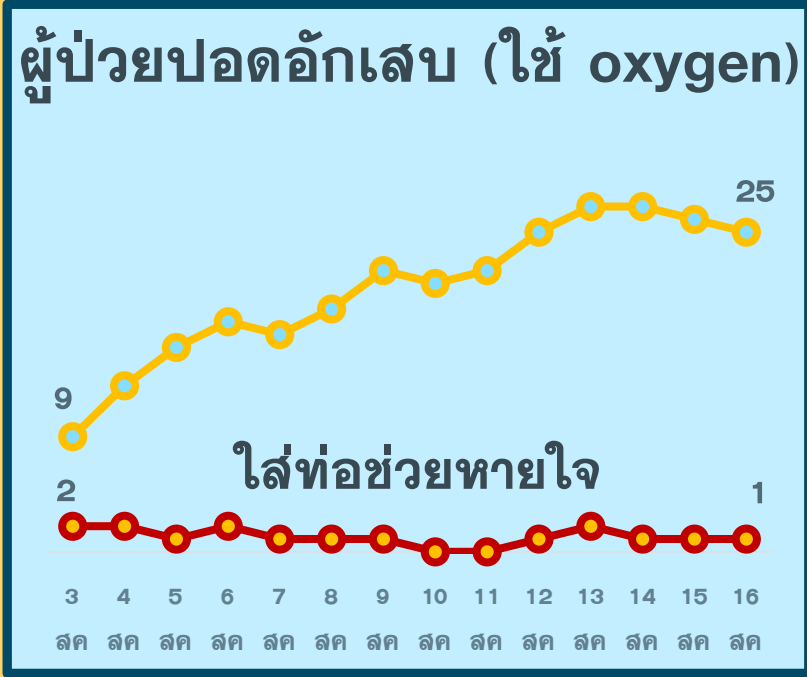
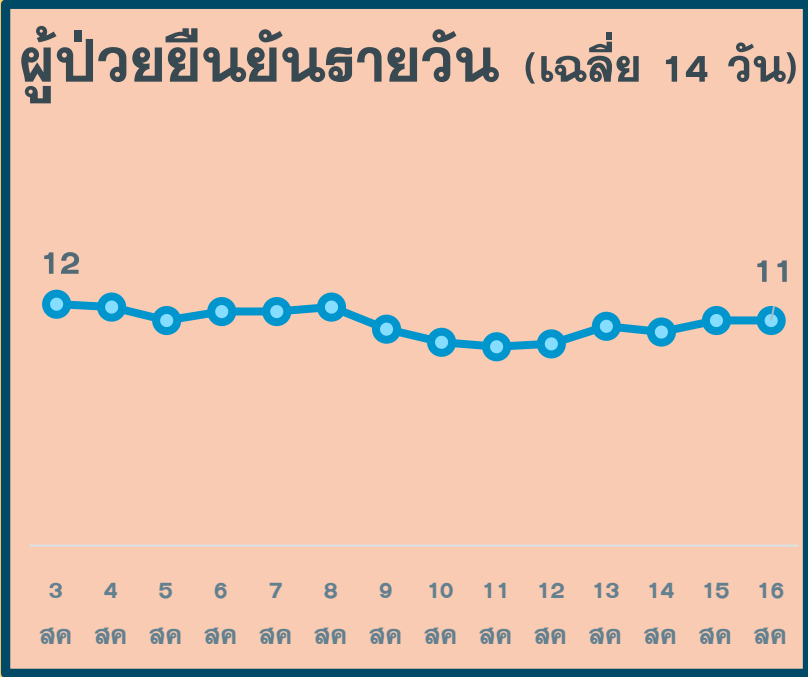


ร้อยละ 4.9 ของประชากร

สะสม 26,150 ตาย

# สถานการณ์ COVID-19 จ.ประจวบคีรีขันธ์

ผู้ติดเชื้อ ผู้ป่วยปอดอักเสบ ผู้ป่วยใส่ท่อหายใจ และผู้เสียชีวิต



\*จำนวนผู้ป่วยปอดอักเสบและใส่ท่อช่วยหายใจที่รักษาอยู่




\*รายงานตามวันที่เสียชีวิต

# สรุปข้อมูลผู้เสียชีวิต COVID-19 ของ จ.ประจวบคีรีขันธ์ ตั้งแต่ 1 ม.ค.65

ลักษณะทางระบาดวิทยาผู้เสียชีวิต จำนวน 120 ราย (เสียชีวิตก่อนได้รับการรักษาในโรงพยาบาล 19 ราย)

**เพศ**



58 ราย 62 ราย

**อายุ**

อายุสูงสุด	102 ปี
อายุน้อยสุด	1 ปี
อายุเฉลี่ย	76.0 ปี
ค่ากลาง	80 ปี

กลุ่มอายุ 81-90 ปี เสียชีวิตมากที่สุด 39 ราย

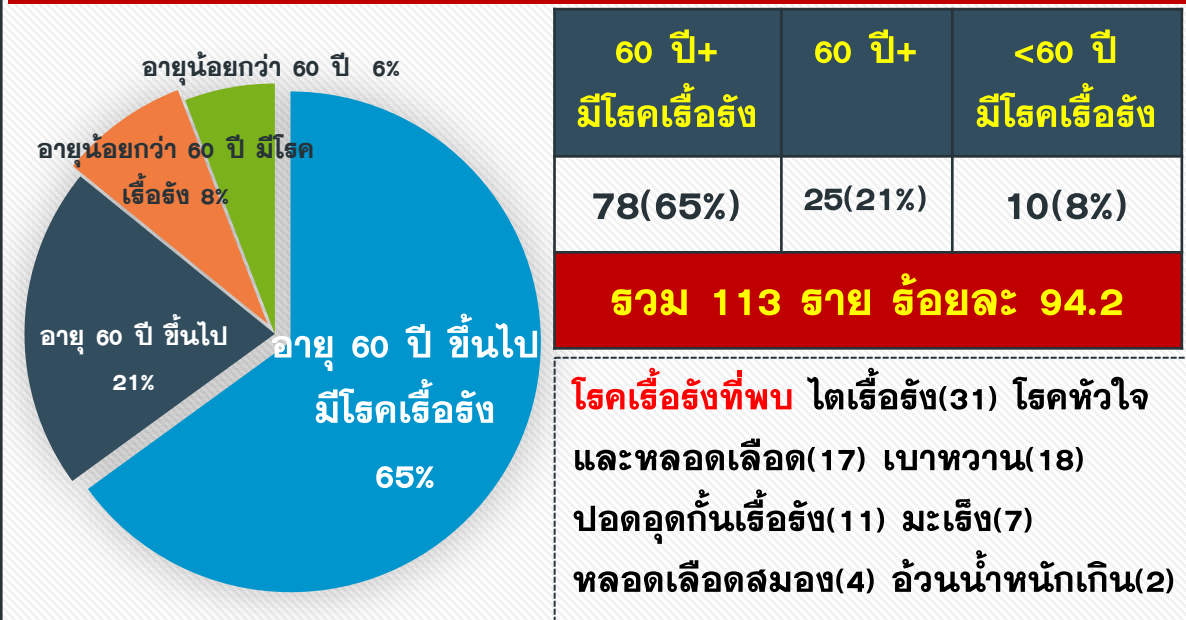
**ที่อยู่ผู้เสียชีวิต**

หัวหิน	37 (+1)
ปราณบุรี	15
สามร้อยยอด	5
กุยบุรี	1
เมือง	25
ทับสะแก	13 (+1)
บางสะพาน	19
บางสะพานน้อย	5

**สัญชาติ**

ไทย	116 ราย
อังกฤษ	2 ราย
อเมริกัน	1 ราย
เมียนมา	1 ราย

## โรคประจำตัว/ปัจจัยเสี่ยงต่อความรุนแรงของโรค

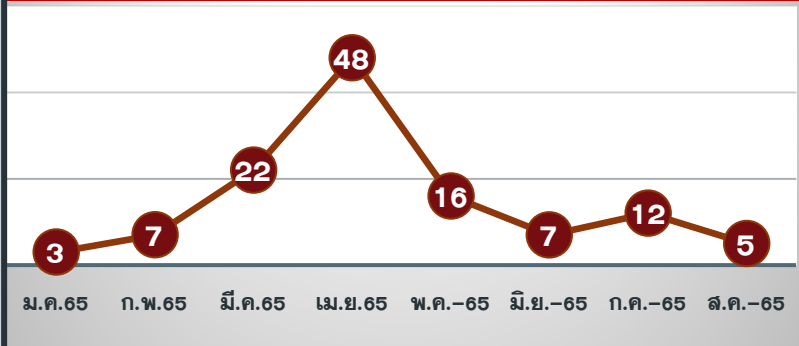


**ปัจจัยอื่นที่พบ** ไม่มีประวัติโรคเรื้อรัง 13 พิการทางสมอง 1 ต้มสุรา 1 สูบบุหรี่ 4 ติดเตียง 8 จิตเวช 1 SLE 1 TB 1

ค่ากลางระยะเวลา (วันที่ทราบผล-วันที่เสียชีวิต) 5 วัน

นานสุด 29 วัน เสียชีวิตก่อนรักษา 19 ราย, 1-5 วัน 47 ราย, 6-10 วัน 29 ราย, 11-15 วัน 17 ราย, มากกว่า 15 วัน 8 ราย

## แนวโน้มจำนวนผู้เสียชีวิตรายเดือน



## ปัจจัยเสี่ยงต่อการติดเชื้อ

สัมผัสญาติ/บุคคลในครอบครัว 46 ราย

สัมผัสเพื่อน/ที่ทำงาน/พบ.พบเชื้อ 4 ราย

เดินทางไปพื้นที่ชุมชนพื้นที่เสี่ยง 70 ราย

## ประวัติการได้รับวัคซีน COVID-19

ไม่ได้รับ 81 ราย ได้รับวัคซีน 39 ราย\*

\*ได้รับ 1 เข็ม 7 ราย

\*ได้รับ 2 เข็ม 26 ราย

\*ได้รับ 3 เข็ม 6 ราย

# สรุปข้อมูลผู้เสียชีวิต COVID-19 เปรียบเทียบประสิทธิภาพการได้รับวัคซีน

ข้อมูล 1 ม.ค.-15 ส.ค.65

ประวัติ วัคซีน	อายุมากกว่า 60 ปี มีโรคเรื้อรัง	อายุมากกว่า 60 ปี	อายุน้อยกว่า 60 ปี มีโรคเรื้อรัง	อายุน้อยกว่า 60 ปี	รวม	ร้อยละ
ไม่ได้รับ	52	19	5	5	81	67.5%
1 เข็ม	5	1	1	0	7	5.8%
2 เข็ม	16	5	4	1	26	21.7%
3 เข็ม	5	0	0	1	6	5.0%
รวม	78	25	10	7	120	100.0%

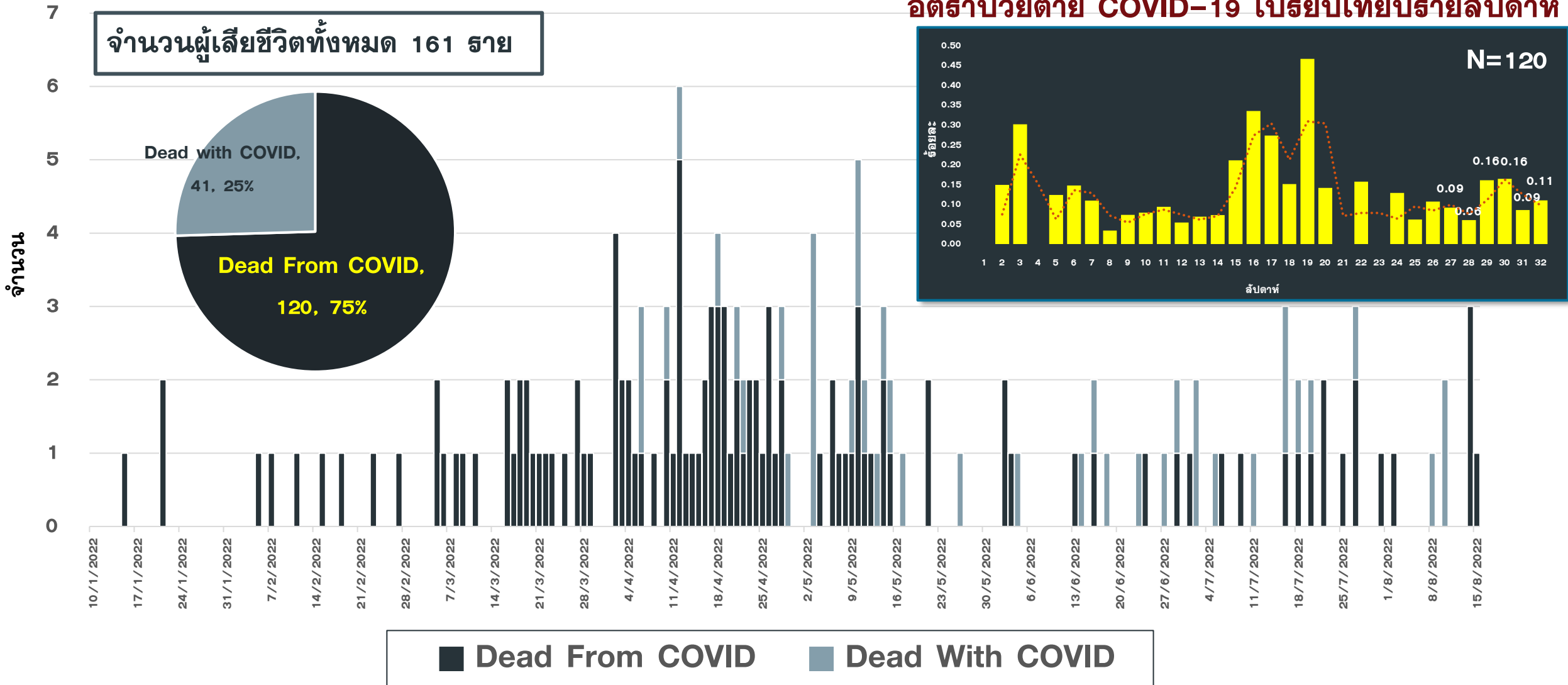
ผู้เสียชีวิต 23 ราย ได้รับเข็ม 2 เกินกว่า 3 เดือนก่อนเสียชีวิต

**ผู้เสียชีวิต รายที่ 119** เพศหญิง อายุ 94 ปี สัญชาติไทย ที่อยู่ อ.ทับสะแก ตรวจ ATK พบเชื้อ/รักษาในโรงพยาบาล วันที่ 5 สค 65 โรคประจำตัว HT COPD VHD CHF ภาวะไตเสื่อม ระยะ3 เสียชีวิต 14 สค 65 ความเสี่ยง ติดเชื้อจากชุมชน ประวัติได้รับวัคซีน COVID-19 **ไม่ได้รับวัคซีน**

**ผู้เสียชีวิต รายที่ 120** เพศหญิง อายุ 77 ปี สัญชาติไทย ที่อยู่ อ.หัวหิน ตรวจ ATK พบเชื้อ/รักษาในโรงพยาบาล วันที่ 12 สค 65 PCR พบเชื้อ 13 สค 65 โรคประจำตัว ไตวาย มะเร็ง เสียชีวิต 15 สค 65 เคยตรวจ ATK พบเชื้อ/รักษาในรพ. วันที่ 22 กค 65 ประวัติได้รับวัคซีน COVID-19 **ไม่ได้รับวัคซีน**

# แนวโน้มผู้เสียชีวิต COVID-19 จำแนกสาเหตุการเสียชีวิต จ.ประจวบคีรีขันธ์

ตั้งแต่ 1 ม.ค.-15 ส.ค.2565





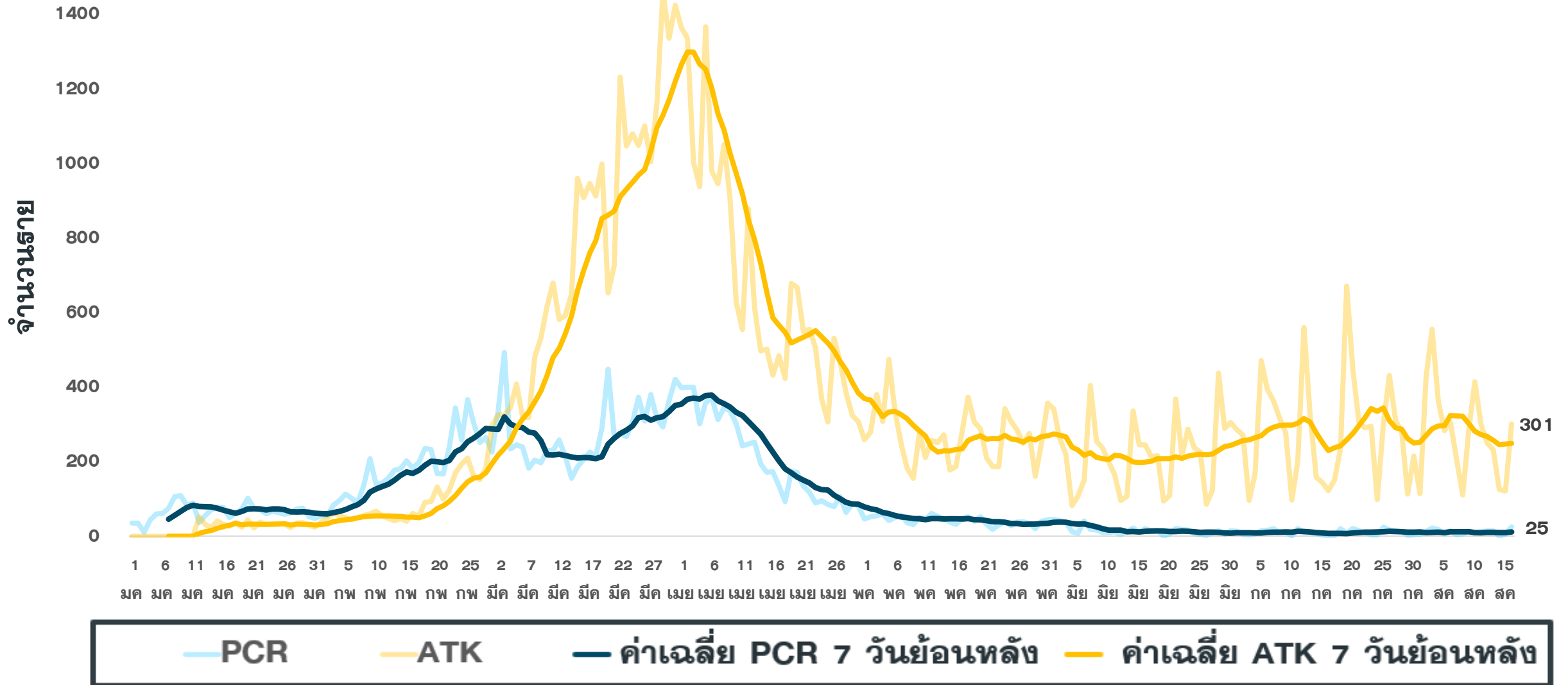
# จำนวนผู้ป่วยยืนยัน COVID-19 รายอำเภอ จ.ประจวบคีรีขันธ์ ตามวันที่รายงาน

ข้อมูล 16 ส.ค.65

อำเภอ	1 ม.ค.-8 ส.ค.	9 ส.ค.	10 ส.ค.	11 ส.ค.	12 ส.ค.	13 ส.ค.	14 ส.ค.	15 ส.ค.	รวม	เฉลี่ย 7 วัน ย้อนหลัง
หัวหิน	6,746	3	4	3	3	0	0(1)	9(1)	6,768	3
ปราณบุรี	3,323	0	0	0	0	0	0	0	3,323	0
สามร้อยยอด	2,531	1	1	0	4	0	0	0	2,537	1
กุยบุรี	1,109	0	0	0	0	0	0	8	1,117	1
เมือง	5,571	0	2	4	0	0	0(1)	6	5,583	2
ทับสะแก	1,534	1	0	4	0	0	0(1)	1	1,540	1
บางสะพาน	1,983	3	4	2	7	0	6	1	2,006	3
บางพานน้อย	1,117	0	1	1	0	0	0	0	1,119	0
เรือนำ	17	0	0	0	0	0	0	0	17	0
หลบหนีเข้าเมือง	217	0	0	0	0	0	0	0	217	0
ต่างประเทศ	134	0	0	0	0	0	0	0	134	0
<b>รวม</b>	<b>24,282</b>	<b>8</b>	<b>12</b>	<b>14</b>	<b>14</b>	<b>0</b>	<b>6</b>	<b>25</b>	<b>24,361</b>	<b>11</b>

# แนวโน้มผู้ป่วย COVID-19 ตามวันที่รายงาน จ.ประจวบคีรีขันธ์

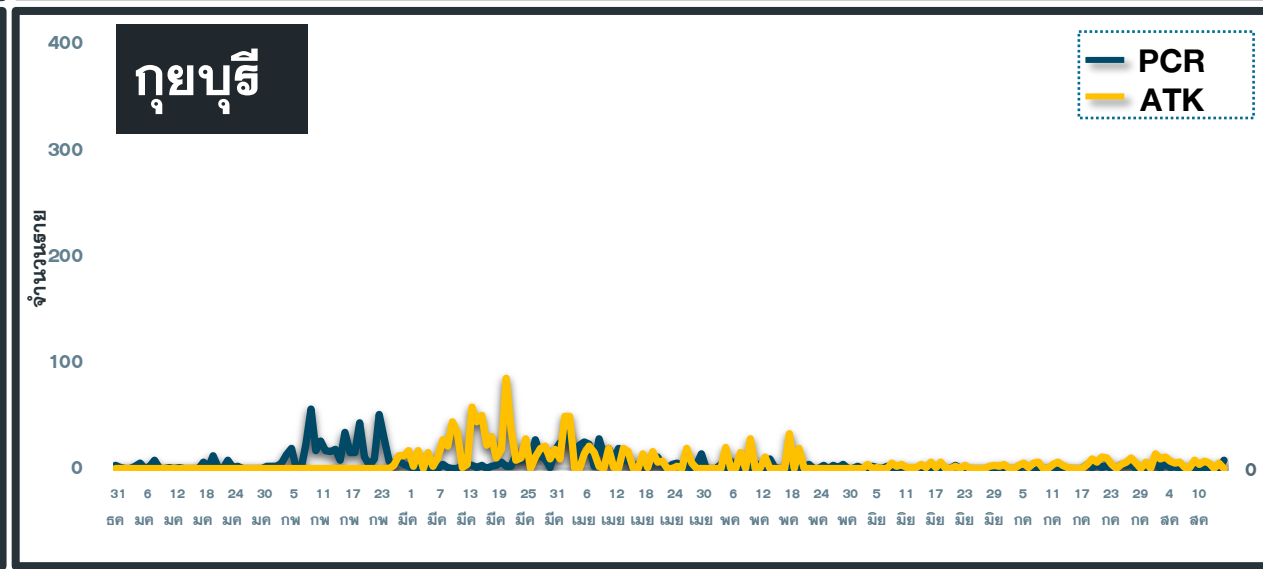
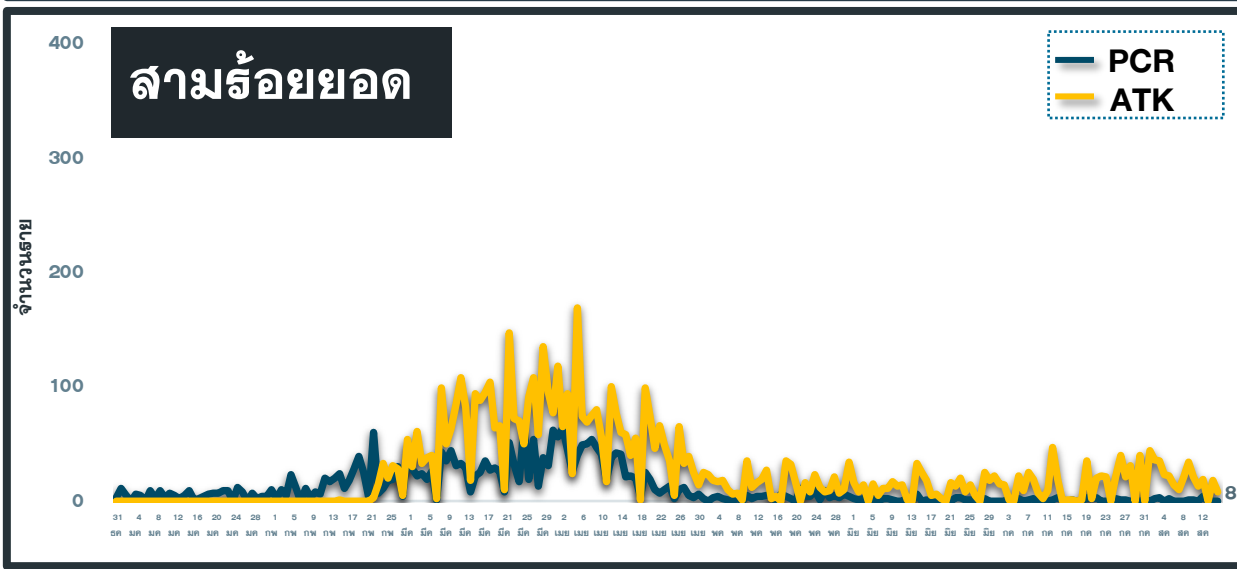
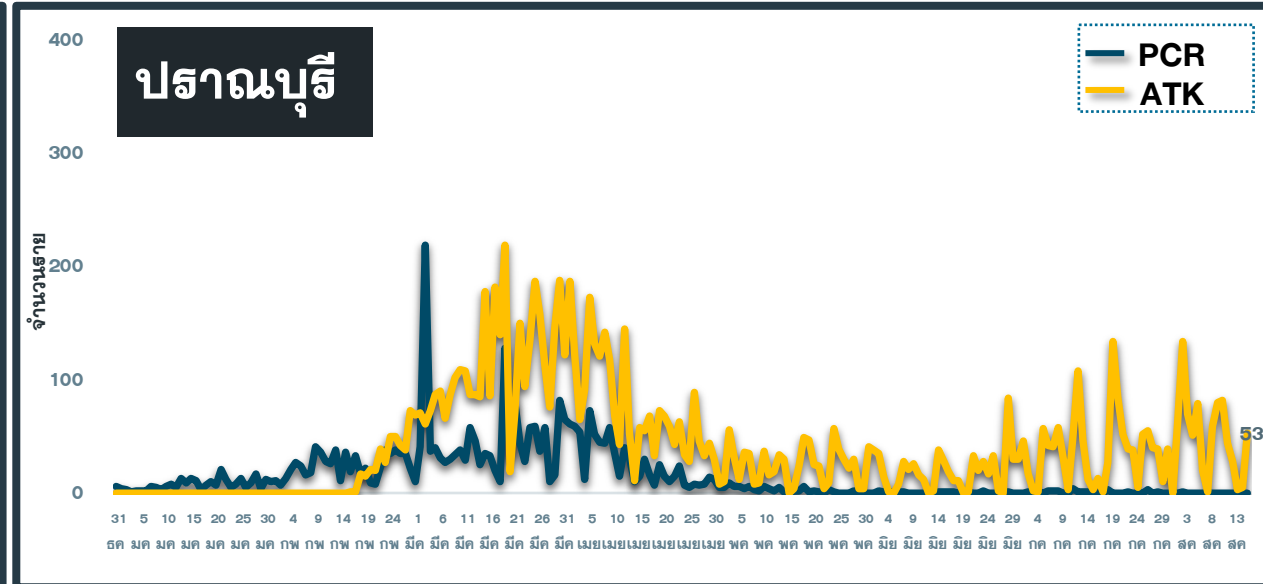
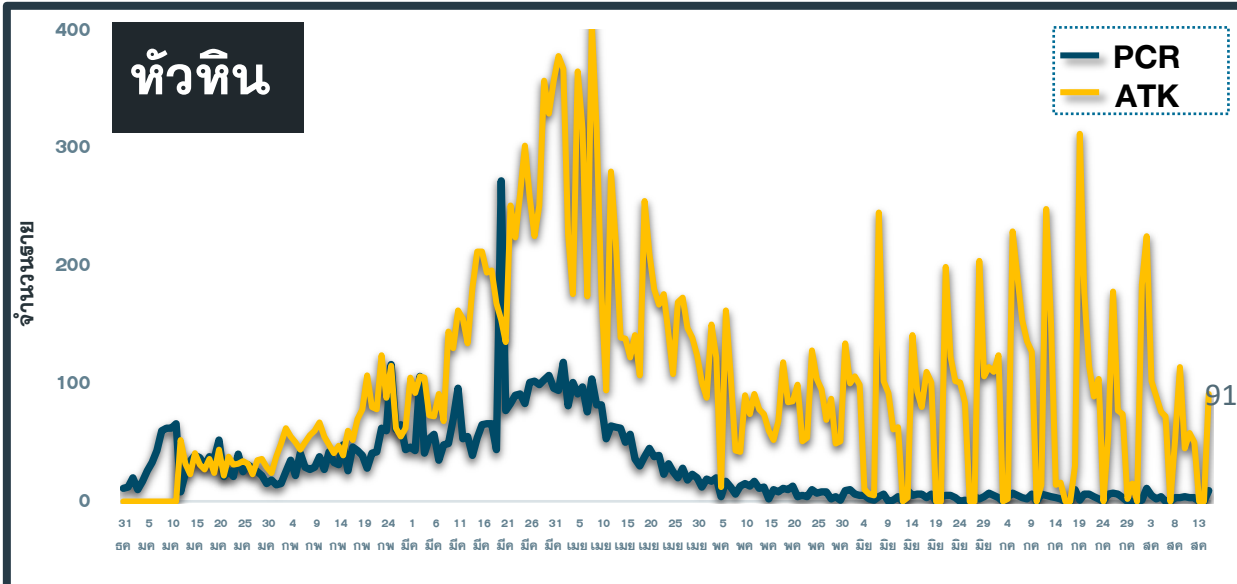
ข้อมูล 16 ส.ค.65





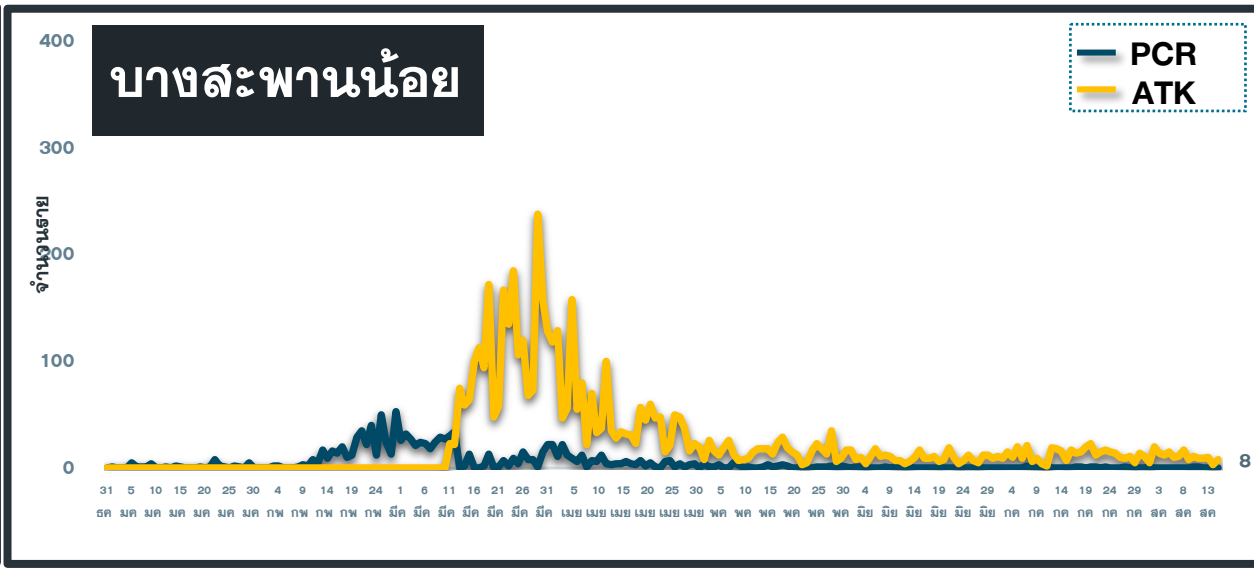
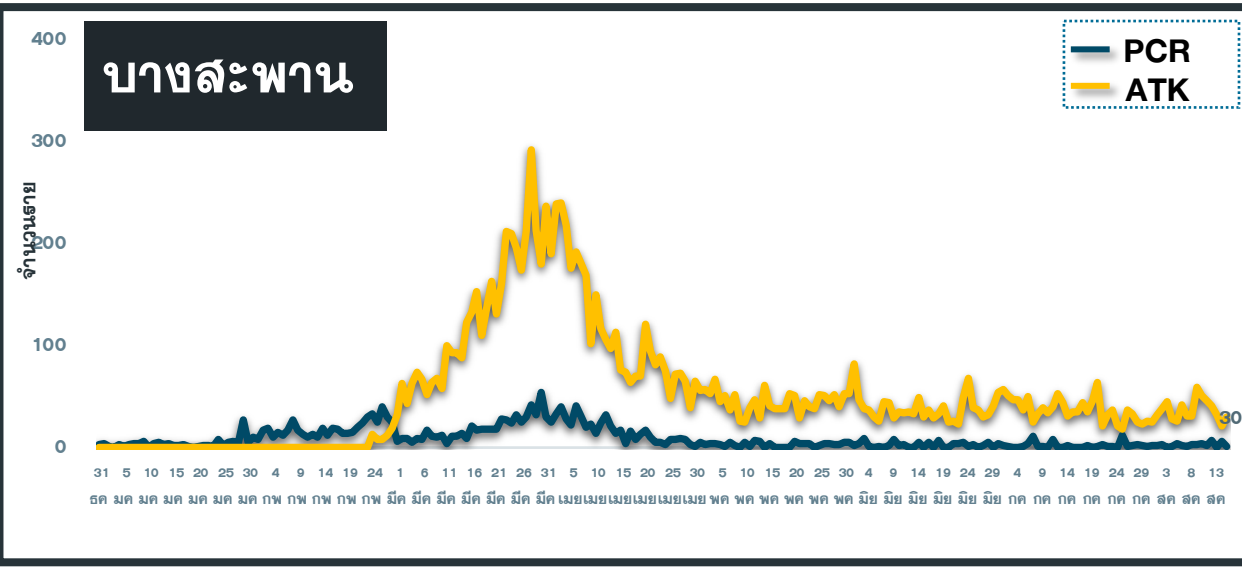
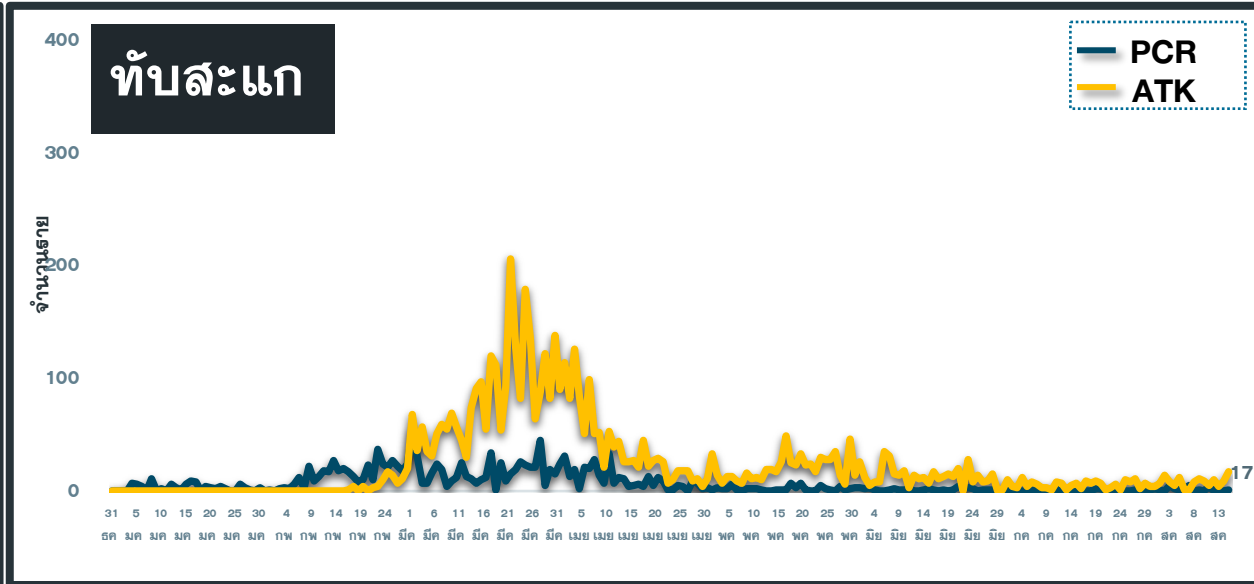
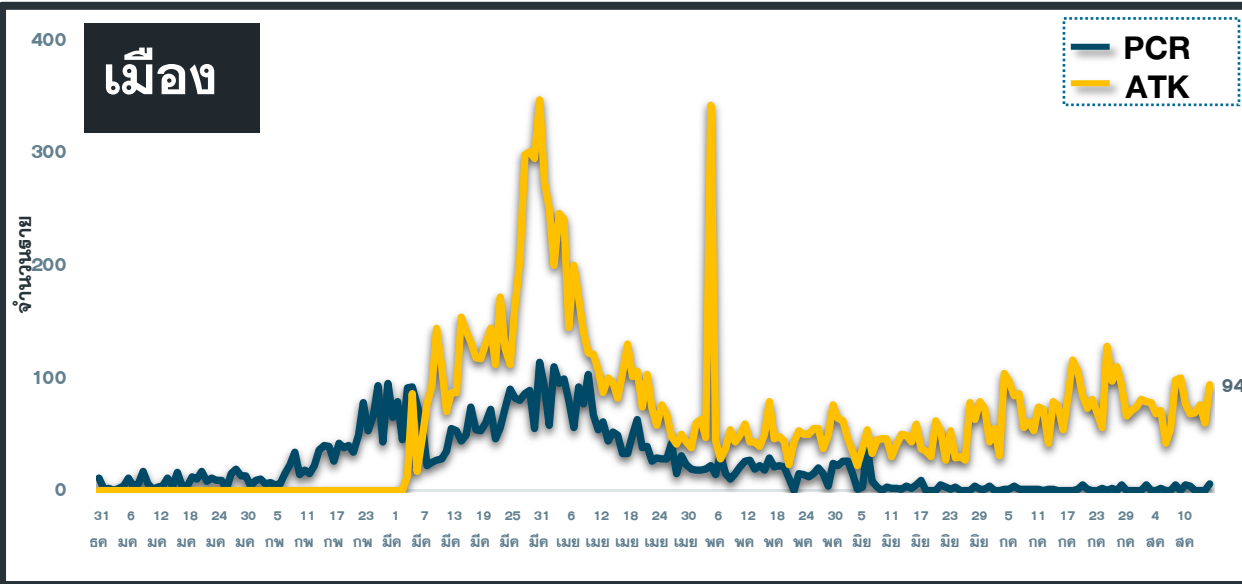
# แนวโน้มผู้ป่วย COVID-19 ตามวันที่รายงาน จ.ประจวบคีรีขันธ์

ข้อมูล 16 ส.ค.65



# แนวโน้มผู้ป่วย COVID-19 ตามวันที่รายงาน จ.ประจวบคีรีขันธ์

ข้อมูล 16 ส.ค.65





# Living with COVID-19

## อยู่อย่างปลอดภัย

### ด้วยมาตรการ **2U**



## Universal Prevention

การป้องกันการติดเชื้อโควิด 19  
แบบครอบจักรวาล



## Universal Vaccination

การรับวัคซีน  
ทั้งเข็มปกติและเข็มกระตุ้น

