



ศูนย์ปฏิบัติการภาวะฉุกเฉินด้านการแพทย์และสาธารณสุข สำนักงานสาธารณสุขจังหวัดพระนครศรีอยุธยา กรณี โรคติดเชื้อไวรัสโคโรนา 2019

ฉบับที่ 910 EOC ครั้งที่ 434 วันที่ 17 สิงหาคม 2565

VUCA



V

Vaccine

ฉีดวัคซีนเพิ่มภูมิคุ้มกัน
ลดป่วยหนัก ลดเสียชีวิต



U

**Universal
Prevention**

ป้องกันตนเองกับทุกคน
ทุกที่ ทุกเวลา



C

**COVID
Free Setting**

สถานที่ปลอดภัย
ผู้ให้บริการฉีดวัคซีนครบ
ตรวจ ATK ประจำ



A

**Antigen
Test Kit**

ตรวจด้วย ATK เมื่อมีความเสี่ยง
หรือมีอาการคล้ายไข้หวัด



รายงานสถานการณ์ COVID-19 ประจวบคีรีขันธ์

ประจวบคีรีขันธ์ ตั้งแต่ 1 ม.ค.-17 ส.ค.2565

รายใหม่วันนี้

+16

ผู้ป่วยยืนยันสะสม

24,377

รักษาหาย/ออกจากรพ.

24,161

(99.1%)

เสียชีวิต

121 (+1)

(0.12%) จาก PCR+ATK

ผลงานการฉีดวัคซีน



รวมฉีดเพิ่ม +622 โดส

รวมฉีดแล้ว 1,089,500 โดส

ระบบเฝ้าระวังฯ

16

ระบบเฝ้าระวังและ

บริการสะสม **24,009**

เรือนจำ

0

เรือนจำสะสม

17

หลบหนีเข้าเมือง

0

หลบหนีเข้าเมืองสะสม

217

ติดจากต่างประเทศ

0

ติดจากต่างประเทศสะสม

134



การใช้เตียงรักษาผู้ป่วยใน รพ.

ทั้งหมด

ไข้ไป

คงเหลือ

อัตราครองเตียง

184

95

89

51.6

ระดับเตียงตามความรุนแรงของโรค

ตาย

ระดับ

1

(ไม่มีอาการ/อาการเล็กน้อย)

24

ระดับ

1

(อาการปานกลาง)

41

ระดับ

2.1

(ใช้ oxygen low flow)

อัตราครองเตียงระดับ 2-3

22

ระดับ

2.2

(ใช้ oxygen high flow)

38.5%

7

ระดับ

3

(ใส่ท่อ & เครื่องช่วยหายใจ)

1

จำนวนผู้ป่วยยืนยันสะสมตั้งแต่ปี 2563

ป่วย

45,089

รักษาหาย

44,200

เสียชีวิต

240

ตรวจ ATK พบเชื้อวันนี้

424

จำนวนผู้ป่วยเข้าข่ายสะสม

76,459



เข็มที่ 1

+73 ราย



ร้อยละ 86.7 ของประชากร

สะสม 456,841 ราย



เข็มที่ 2

+19 ราย



ร้อยละ 81.8 ของประชากร

สะสม 430,959 ราย



เข็มที่ 3

+135 ราย



ร้อยละ 33.2 ของประชากร

สะสม 174,972 ราย



เข็มที่ 4

+395 ราย



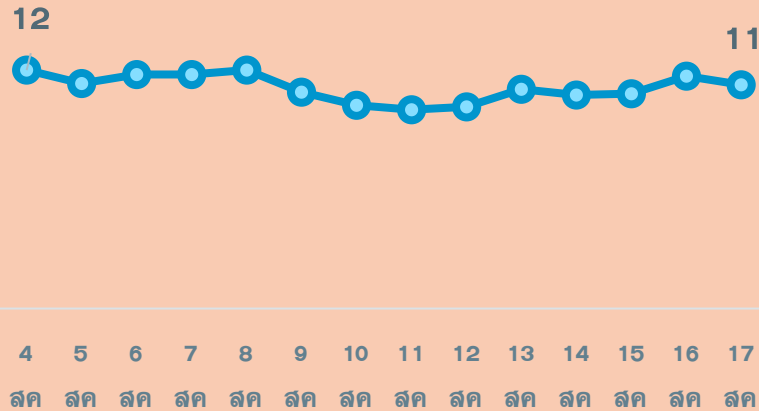
ร้อยละ 5.1 ของประชากร

สะสม 26,728 ราย

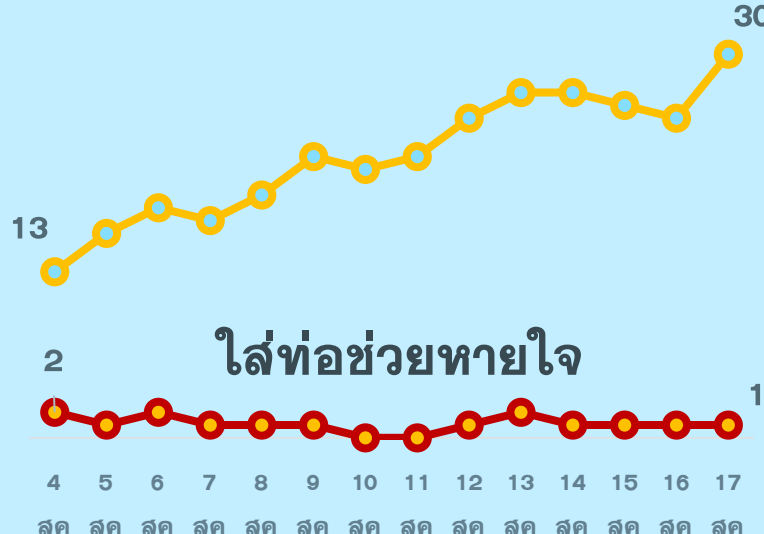
สถานการณ์ COVID-19 จ.ประจวบคีรีขันธ์

ผู้ติดเชื้อ ผู้ป่วยปอดอักเสบ ผู้ป่วยใส่ท่อหายใจ และผู้เสียชีวิต

ผู้ป่วยยืนยันรายวัน (เฉลี่ย 14 วัน)

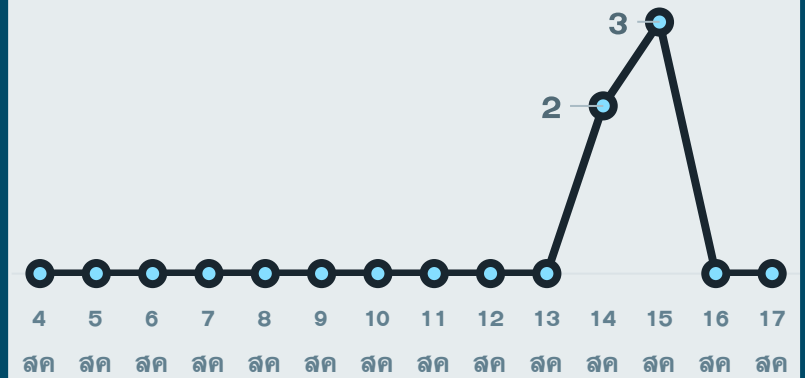


ผู้ป่วยปอดอักเสบ (ใช้ oxygen)



*จำนวนผู้ป่วยปอดอักเสบและใส่ท่อช่วยหายใจที่รักษาอยู่

ผู้ป่วยเสียชีวิตจาก COVID




*รายงานตามวันที่เสียชีวิต

สรุปข้อมูลผู้เสียชีวิต COVID-19 ของ จ.ประจวบคีรีขันธ์ ตั้งแต่ 1 ม.ค.65

ลักษณะทางระบาดวิทยาผู้เสียชีวิต จำนวน 121 ราย (เสียชีวิตก่อนได้รับการรักษาในโรงพยาบาล 19 ราย)

เพศ



58 ราย 63 ราย

อายุ

อายุสูงสุด	102 ปี
อายุน้อยสุด	1 ปี
อายุเฉลี่ย	76.0 ปี
ค่ากลาง	79 ปี

กลุ่มอายุ 81-90 ปี เสียชีวิตมากที่สุด 39 ราย

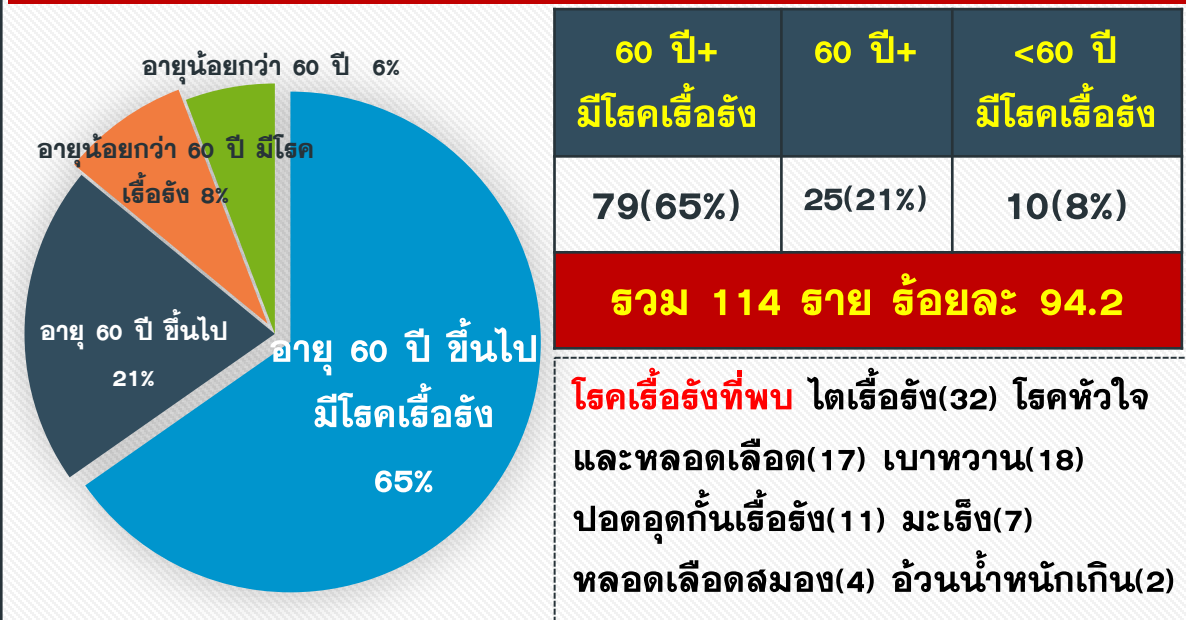
ที่อยู่ผู้เสียชีวิต

หัวหิน	37
ปราณบุรี	16 (+1)
สามร้อยยอด	5
กุยบุรี	1
เมือง	25
ทับสะแก	13
บางสะพาน	19
บางสะพานน้อย	5

สัญชาติ

ไทย	117 ราย
อังกฤษ	2 ราย
อเมริกัน	1 ราย
เมียนมา	1 ราย

โรคประจำตัว/ปัจจัยเสี่ยงต่อความรุนแรงของโรค

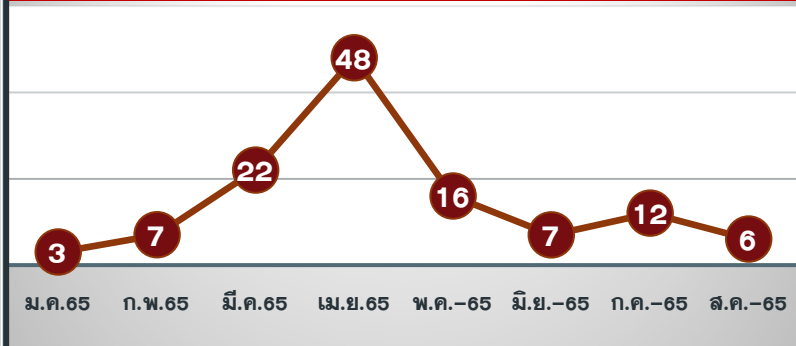


ปัจจัยอื่นที่พบ ไม่มีประวัติโรคเรื้อรัง 13 พิการทางสมอง 1 ต้มสุรา 1 สูบบุหรี่ 4 ตืดเตี้ยง 8 จิตเวช 1 SLE 1 TB 1

ค่ากลางระยะเวลา (วันที่ทราบผล-วันที่เสียชีวิต) 5 วัน

นานสุด 29 วัน เสียชีวิตก่อนรักษา 19 ราย, 1-5 วัน 47 ราย, 6-10 วัน 29 ราย, 11-15 วัน 18 ราย, มากกว่า 15 วัน 8 ราย

แนวโน้มจำนวนผู้เสียชีวิตรายเดือน



ปัจจัยเสี่ยงต่อการติดเชื้อ

สัมผัสญาติ/บุคคลในครอบครัว	46 ราย
สัมผัสเพื่อน/ที่ทำงาน/พบ.พบเชื้อ	4 ราย
เดินทางไปพื้นที่ชุมชนพื้นที่เสี่ยง	71 ราย

ประวัติการได้รับวัคซีน COVID-19

ไม่ได้รับ 82 ราย ได้รับวัคซีน 39 ราย*

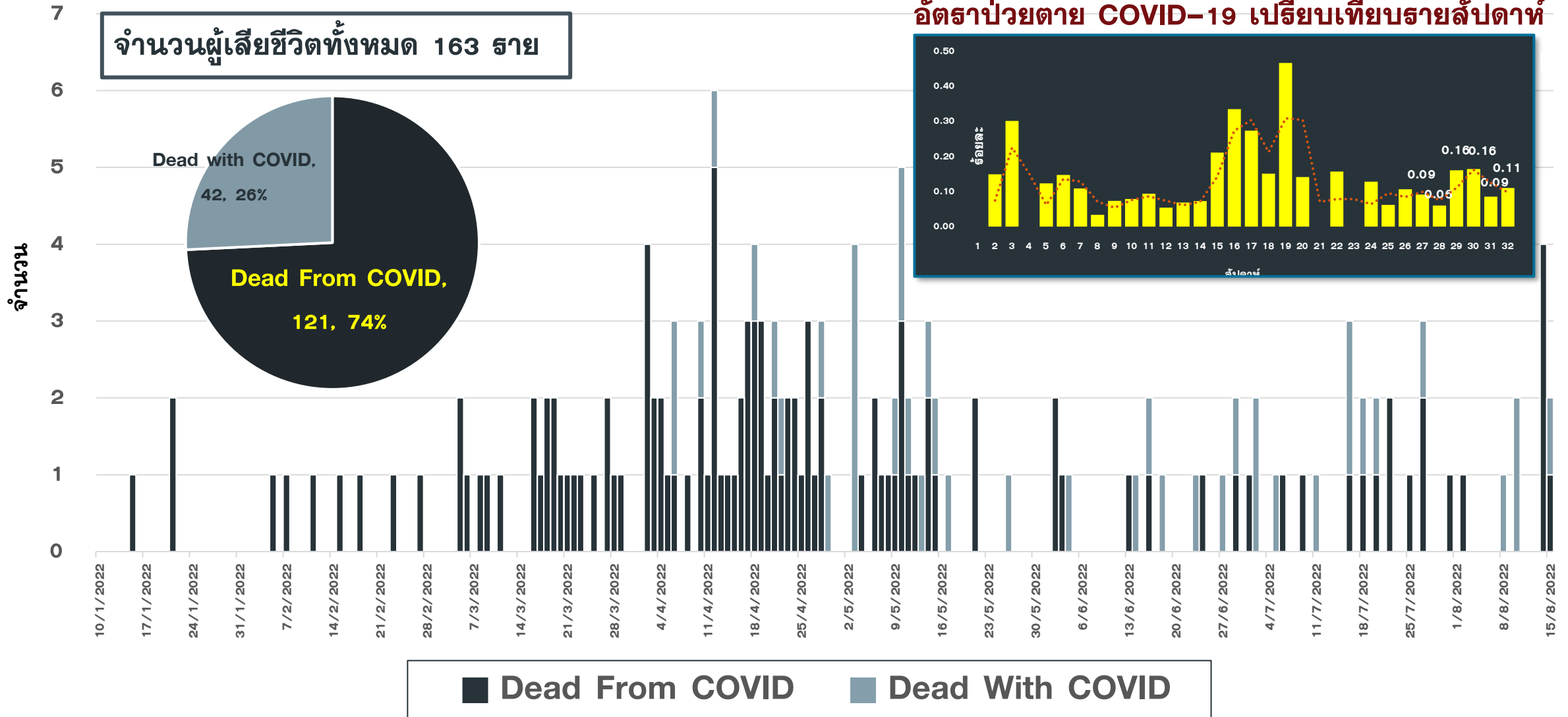
*ได้รับ 1 เข็ม 7 ราย

*ได้รับ 2 เข็ม 26 ราย

*ได้รับ 3 เข็ม 6 ราย

แนวโน้มผู้เสียชีวิต COVID-19 จำแนกสาเหตุการเสียชีวิต จ.ประจวบคีรีขันธ์

ตั้งแต่ 1 ม.ค.-16 ส.ค.2565



สรุปข้อมูลผู้เสียชีวิต COVID-19 เปรียบเทียบประสิทธิภาพการได้รับวัคซีน

ข้อมูล 1 ม.ค.-16 ส.ค.65

ประวัติ วัคซีน	อายุมากกว่า 60 ปี มีโรคเรื้อรัง	อายุมากกว่า 60 ปี	อายุน้อยกว่า 60 ปี มีโรคเรื้อรัง	อายุน้อยกว่า 60 ปี	รวม	ร้อยละ
ไม่ได้รับ	53	19	5	5	82	67.8%
1 เข็ม	5	1	1	0	7	5.8%
2 เข็ม	16	5	4	1	26	21.5%
3 เข็ม	5	0	0	1	6	5.0%
รวม	79	25	10	7	121	100.0%

ผู้เสียชีวิต 23 ราย ได้รับเข็ม 2 เกินกว่า 3 เดือนก่อนเสียชีวิต

ผู้ป่วยรายที่ 121 เพศหญิง อายุ 77 ปี สัญชาติไทย ที่อยู่ อ.ปราณบุรี ตรวจ ATK พบเชื้อ/รักษาในโรงพยาบาล วันที่ 3 สค 65
โรคประจำตัว ไตเสื่อม ระยะ 3 COPD ไชมันในเลือดผิดปกติ เสียชีวิต 14 สค 65 ความเสี่ยง ติดเชื้อจากชุมชน
ประวัติได้รับวัคซีน COVID-19 **ไม่ได้รับวัคซีน**



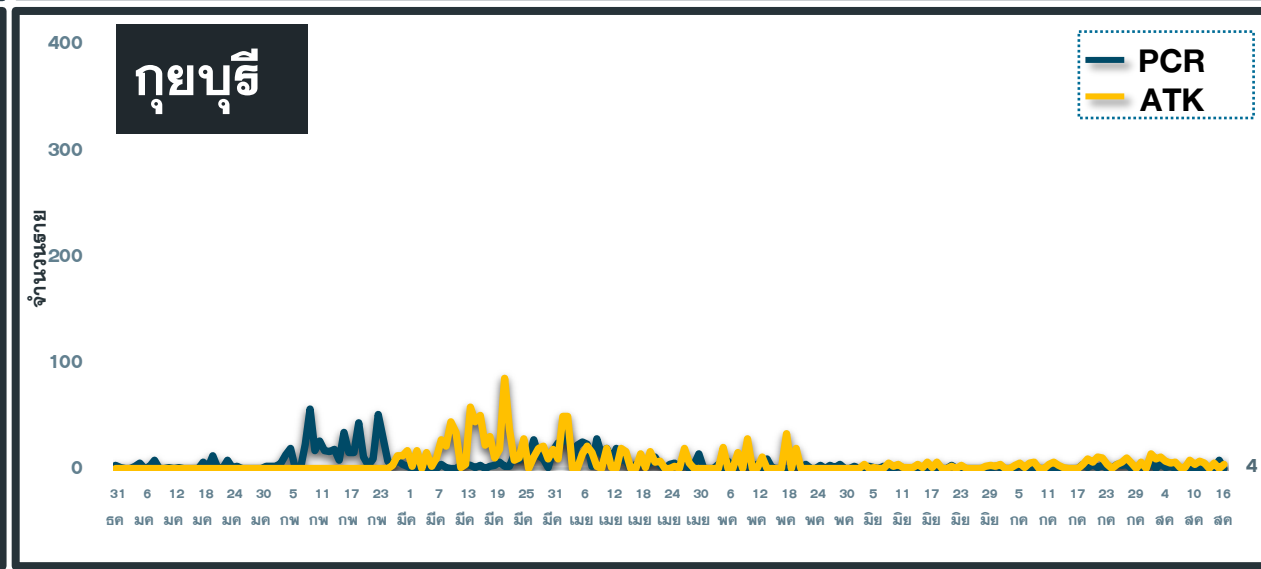
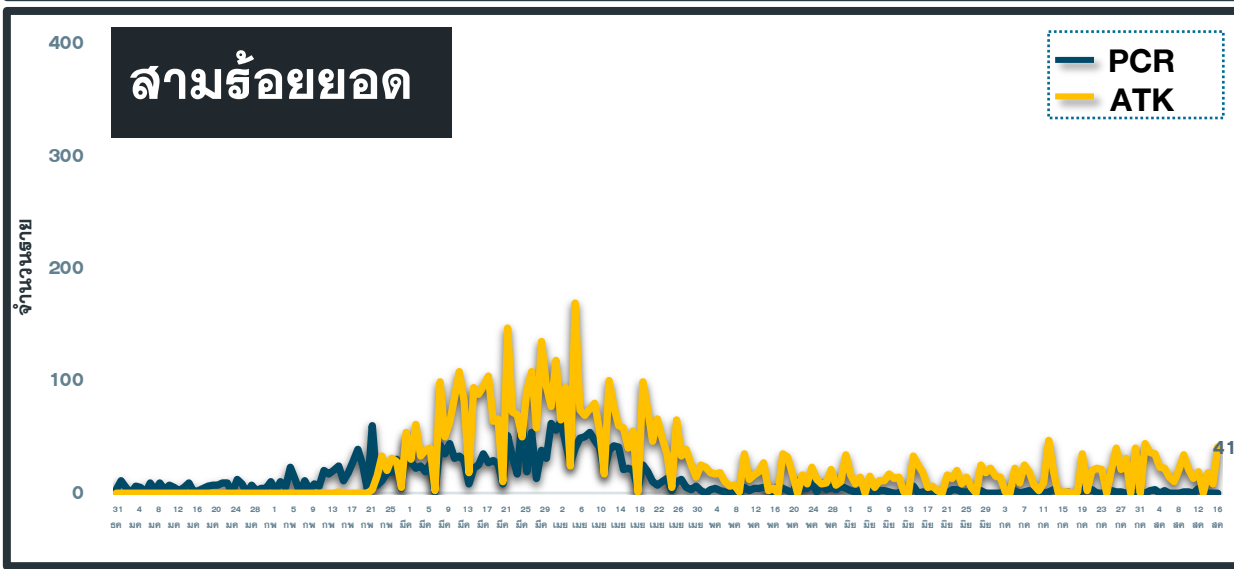
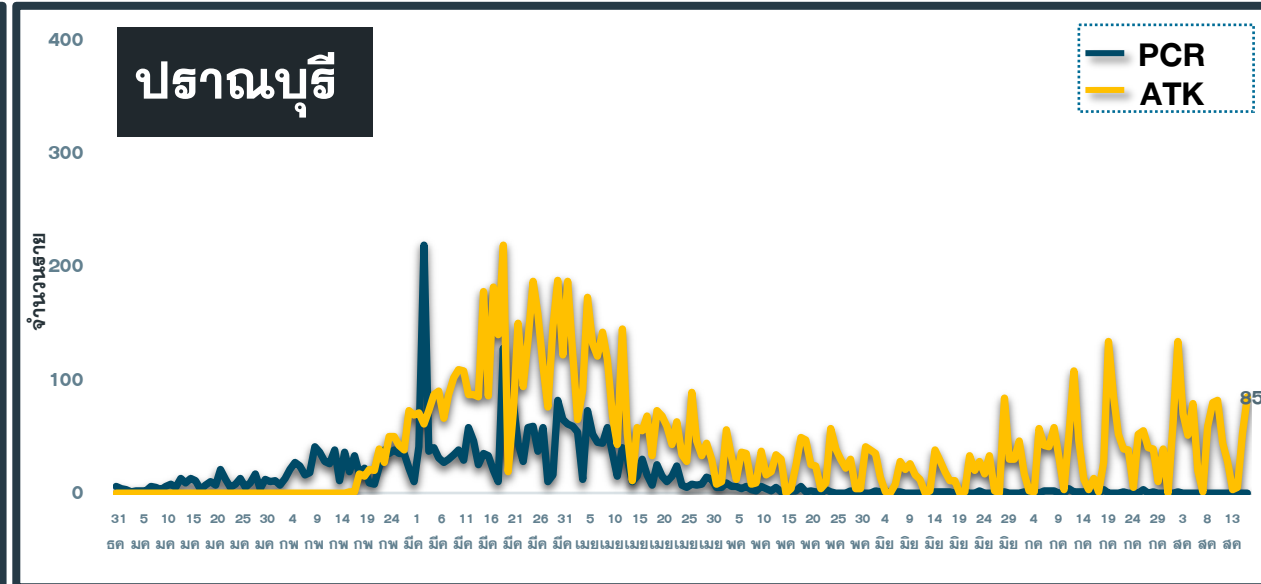
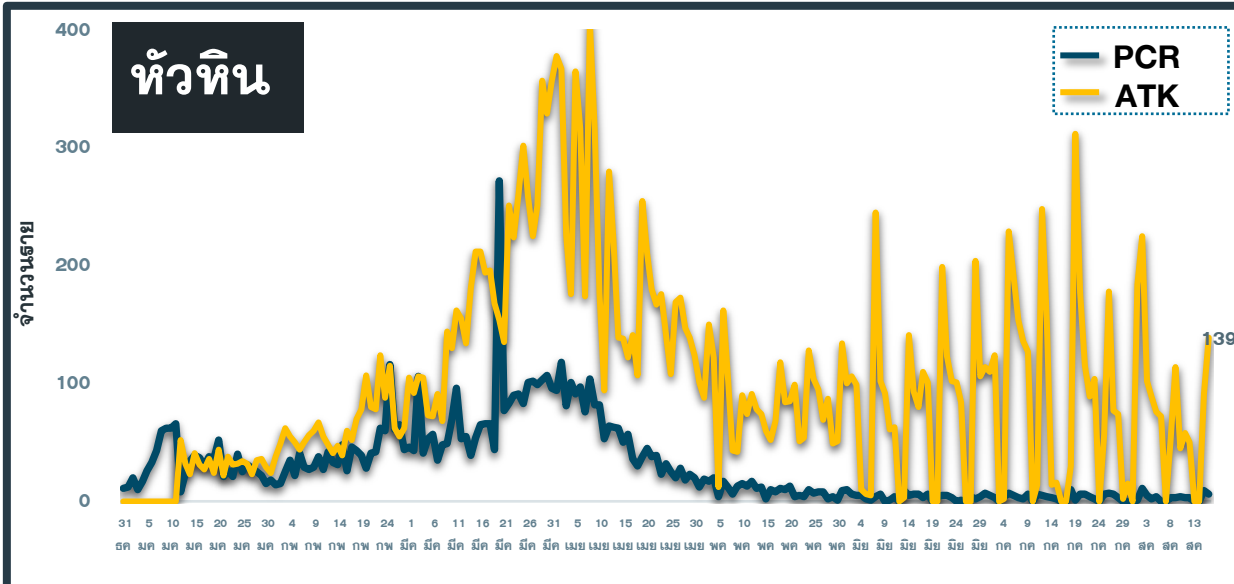
จำนวนผู้ป่วยยืนยัน COVID-19 รายอำเภอ จ.ประจวบคีรีขันธ์ ตามวันที่รายงาน

ข้อมูล 17 ส.ค.65

อำเภอ	1 ม.ค.-9 ส.ค.	10 ส.ค.	11 ส.ค.	12 ส.ค.	13 ส.ค.	14 ส.ค.	15 ส.ค.	16 ส.ค.	รวม	เฉลี่ย 7 วัน ย้อนหลัง
หัวหิน	6,749	4	3	3	0	0(1)	9(1)	6	6,774	4
ปราณบุรี	3,323	0	0	0	0	0(1)	0	0	3,323	0
สามร้อยยอด	2,532	1	0	4	0	0	0	0	2,537	1
กุยบุรี	1,109	0	0	0	0	0	8	0	1,117	1
เมือง	5,571	2	4	0	0	0(1)	6	5	5,588	2
ทับสะแก	1,535	0	4	0	0	0(1)	1	0	1,540	1
บางสะพาน	1,986	4	2	7	0	6	1	4	2,010	3
บางพานน้อย	1,117	1	1	0	0	0	0	1	1,120	0
เรือนำ	17	0	0	0	0	0	0	0	17	0
หลบหนีเข้าเมือง	217	0	0	0	0	0	0	0	217	0
ต่างประเทศ	134	0	0	0	0	0	0	0	134	0
รวม	24,290	12	14	14	0	6	25	16	24,377	12

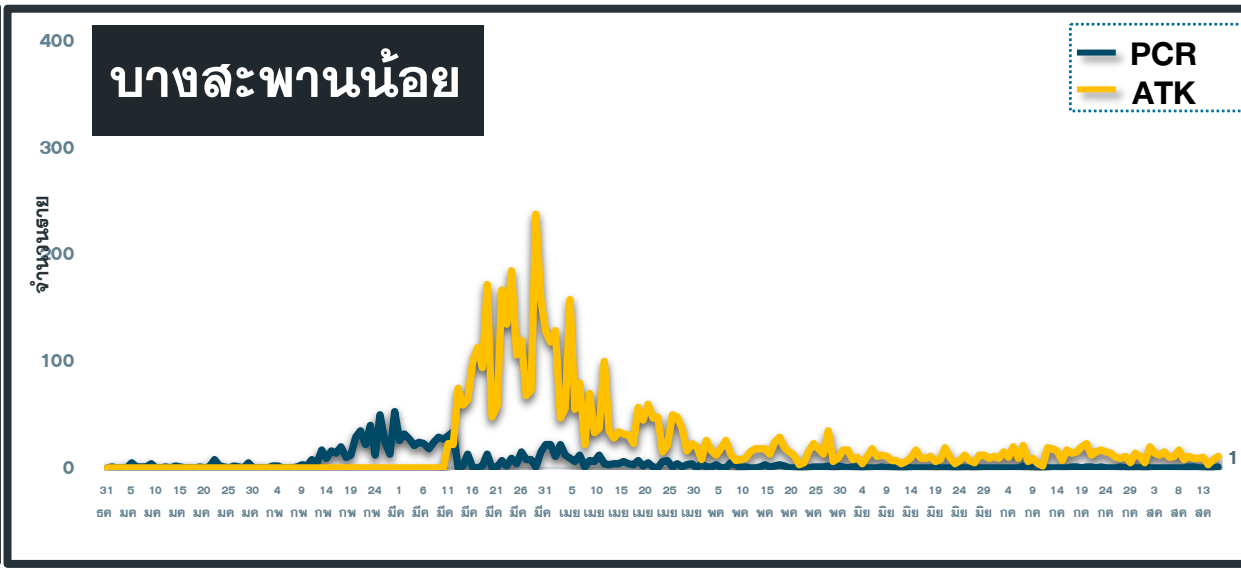
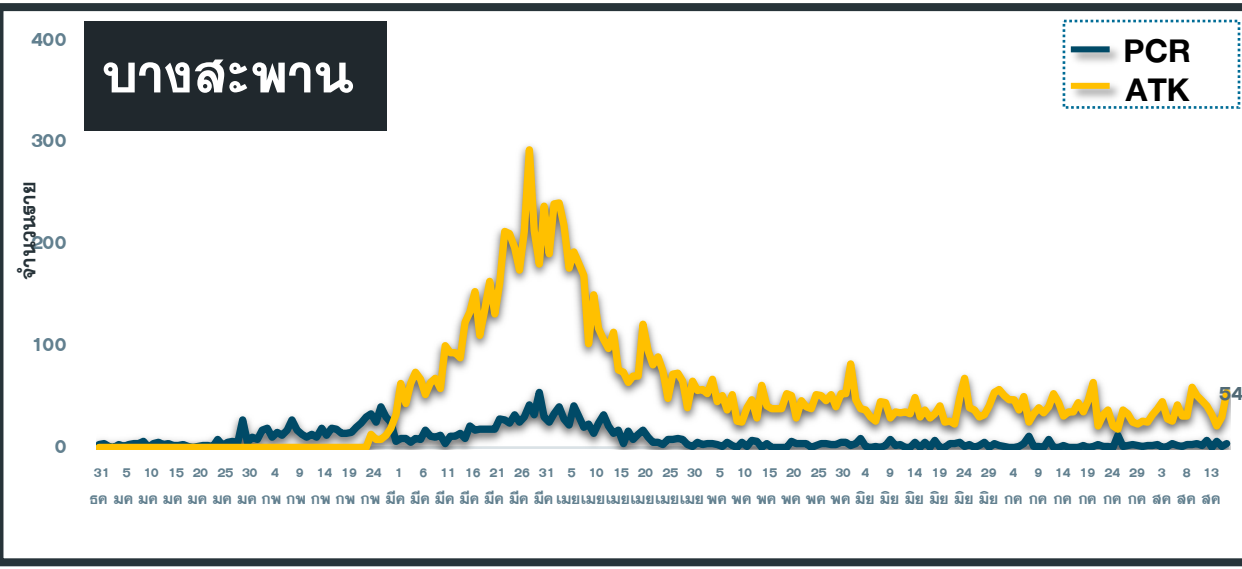
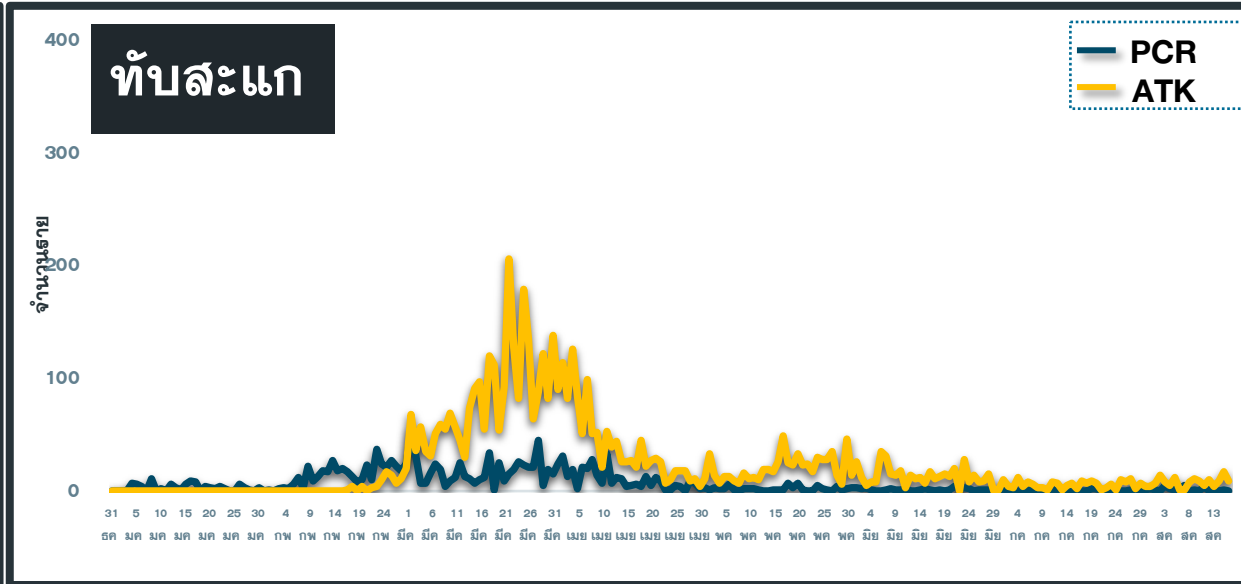
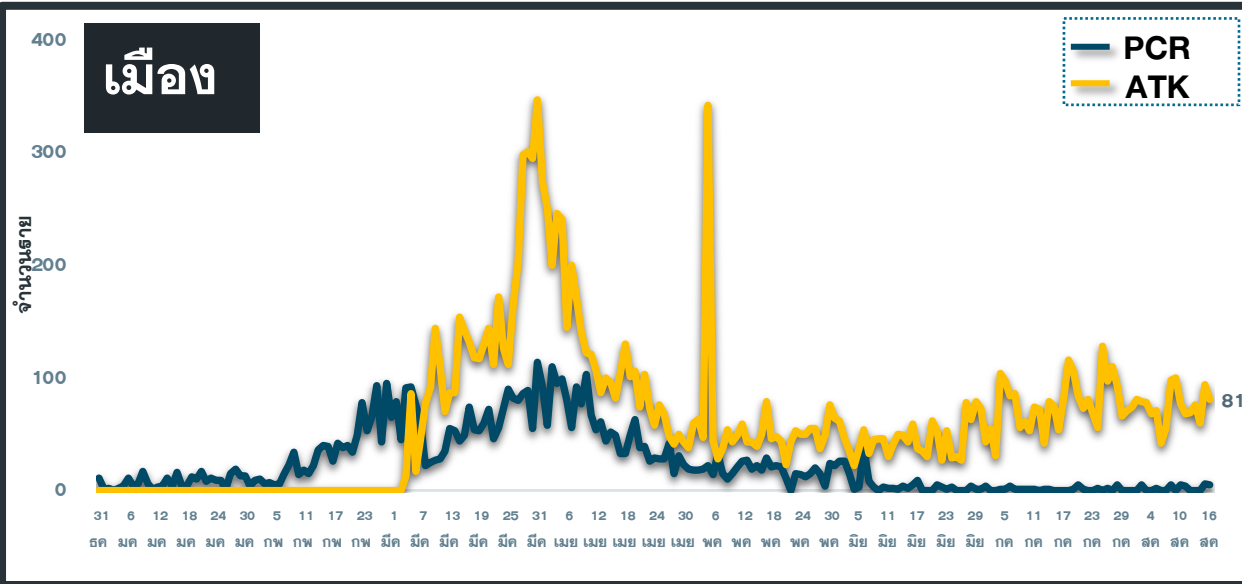
แนวโน้มผู้ป่วย COVID-19 ตามวันที่รายงาน จ.ประจวบคีรีขันธ์

ข้อมูล 17 ส.ค.65



แนวโน้มผู้ป่วย COVID-19 ตามวันที่รายงาน จ.ประจวบคีรีขันธ์

ข้อมูล 17 ส.ค.65



สรุปผลการฉีดวัคซีนโควิด 19 จังหวัดประจวบคีรีขันธ์

ผลการให้บริการวัคซีน ณ วันที่ 15 สิงหาคม 2565 เวลา 22.00 น.



ฉีดวัคซีนทั้งหมด
1,089,500

+ เพิ่มวันนี้
622



จำนวนผู้ได้รับวัคซีน จำแนกรายเข็มและชนิด วัคซีน	เข็มที่ 1					เข็มที่ 2					
	sinovac 	AstraZeneca 	Sinopharm 	Pfizer 	Moderna 	sinovac 	AstraZeneca 	Sinopharm 	Pfizer 	Moderna 	Johnson & Johnson
+เพิ่มขึ้นวานนี้ (โตล)	0	0	0	73	0	0	0	2	17	0	0
รวมรายใหม่ (ราย)	73					19					
ตั้งแต่วันที่ 1 เมษายน 2564	220,139	60,051	91,729	82,252	2,670	23,504	226,793	88,901	84,166	7,151	444
สะสม (ราย)	456,841					430,959					
จำนวนผู้ได้รับวัคซีน จำแนกรายเข็มและชนิด วัคซีน	เข็มที่ 3					เข็มที่ 4					
	sinovac 	AstraZeneca 	Sinopharm 	Pfizer 	Moderna 	sinovac 	AstraZeneca 	Sinopharm 	Pfizer 	Moderna 	
+เพิ่มขึ้นวานนี้ (โตล)	0	0	0	135	0	0	0	0	395	0	
รวมรายใหม่(ราย)	135					395					
ตั้งแต่วันที่ 1 เมษายน 2564	23	85,371	54	71,612	17,912	0	1,253	0	18,332	7,143	
สะสม (ราย)	174,972					26,728					

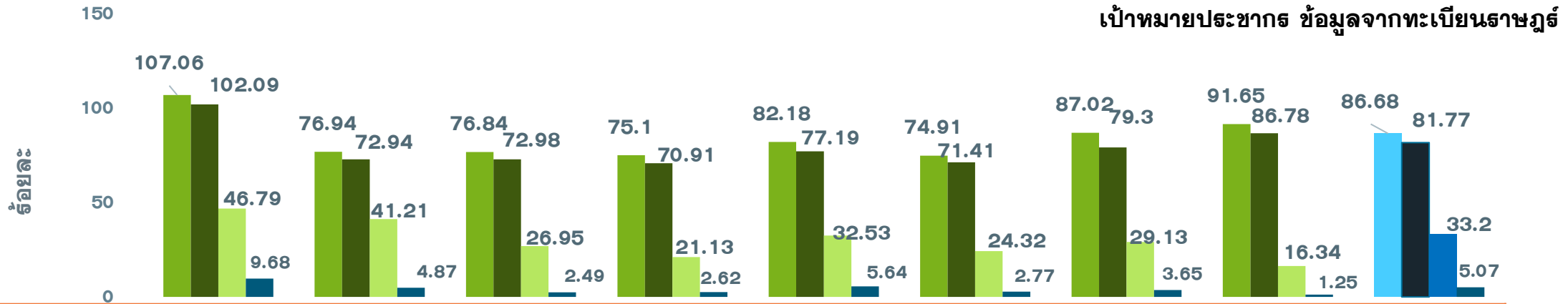
ผลงานการฉีดวัคซีน COVID-19 ตามกลุ่มเป้าหมาย จ.ประจวบคีรีขันธ์

ข้อมูล 17 ส.ค.65

กลุ่มเป้าหมาย	เป้าหมาย	เข็มที่ 1 (คน)	+เพิ่ม	ร้อยละ	เข็มที่ 2 (คน)	+เพิ่ม	ร้อยละ	เข็มที่ 3 (คน)	+เพิ่ม	ร้อยละ	เข็มที่ 4 (คน)	+เพิ่ม	ร้อยละ
1. ผู้ที่มีอายุ 60 ปีขึ้นไป	98,849	62,670	0	63.40	60,455	2	61.16	27,218	5	27.53	2,967	11	3.00
2. ผู้ที่มีโรคประจำตัว 7 กลุ่ม	42,486	39,442	0	92.84	38,304	0	90.16	17,642	8	41.52	2,240	19	5.27
3. หญิงตั้งครรภ์	2,292	755	0	32.94	704	0	30.72	172	0	7.50	10	3	0.44
รวม 608	143,627	102,867	0	71.62	99,463	2	69.25	45,032	13	31.35	5,217	33	3.63
4.บุคลากรทางการแพทย์ฯ	5,839	6,059	0	103.77	6,040	0	103.44	5,756	0	98.58	4,765	2	81.61
5. อสม.	7,198	5,968	0	82.91	5,908	0	82.08	4,552	0	63.24	1,694	0	23.53
6. জনท.ด้านหน้า	12,725	15,296	0	120.20	15,210	0	119.53	11,718	1	92.09	3,820	3	30.02
7. ประชาชนทั่วไป 18-59 ปี	269,268	261,759	71	97.21	249,986	9	92.84	99,873	114	37.09	11,167	357	4.15
8. นักเรียน อายุ 12-17 ปี	41,266	35,753	0	86.64	33,343	3	80.80	7,966	3	19.30	54	0	0.13
9. เด็กอายุ 5-11 ปี	47,141	29,139	2	61.81	21,009	5	44.57	0	0	0	0	0	0
รวม	527,064	456,841	73	86.68	430,959	19	81.77	174,972	133	33.20	26,728	395	5.07

ร้อยละความครอบคลุมของการได้รับวัคซีน COVID-19 รายอำเภอ

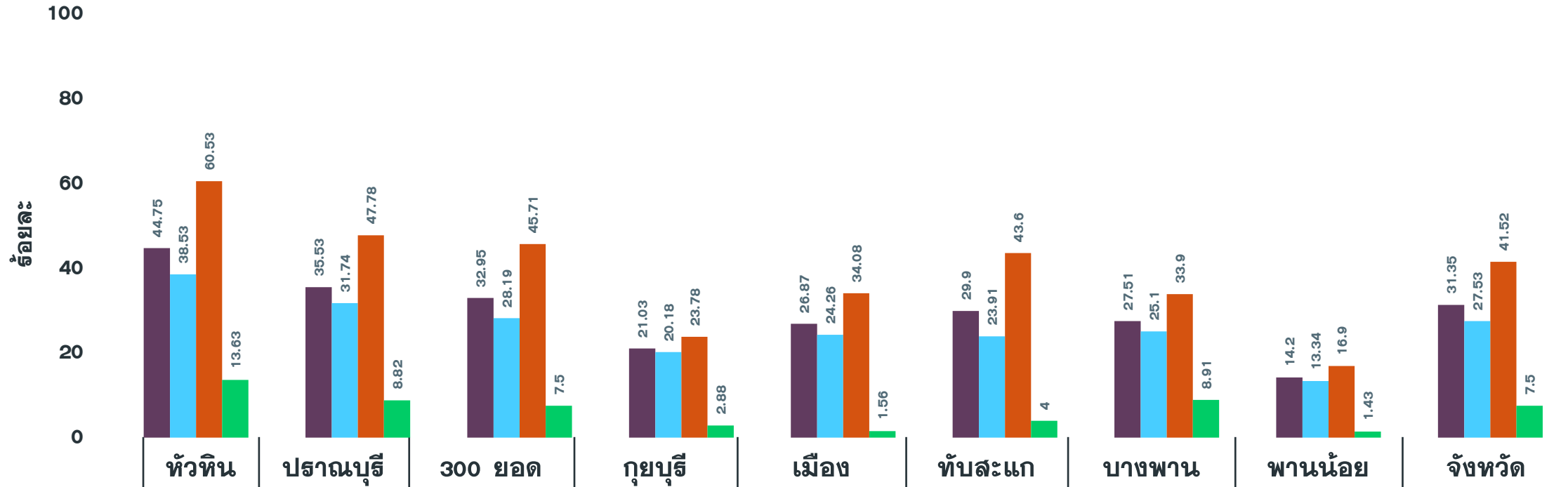
ข้อมูล 17 ส.ค.65



	หัวหิน	ปราณบุรี	300 ยอด	กุยบุรี	เมือง	ทับสะแก	บางพาน	พานน้อย	จังหวัด
ประชากรทั้งหมด	118,457	74,607	47,655	41,439	87,140	47,569	72,490	37,707	527,064
จำนวนโดสทั้งหมด เข็ม 1+2+3	314,645	146,203	85,427	70,346	172,141	82,494	144,329	73,915	1,089,500
จำนวนได้รับเข็ม 1	126,815	57,400	36,618	31,121	71,608	35,635	63,084	34,560	456,841
ร้อยละความครอบคลุม	107.06	76.94	76.84	75.10	82.18	74.91	87.02	91.65	86.68
จำนวนได้รับเข็ม 2 ครบเกณฑ์	120,935	54,420	34,780	29,384	67,267	33,971	57,481	32,721	430,959
ร้อยละความครอบคลุม	102.09	72.94	72.98	70.91	77.19	71.41	79.30	86.78	81.77
จำนวนได้รับเข็ม 3 กระตุ้น	55,429	30,746	12,841	8,756	28,350	11,571	21,117	6,162	174,972
ร้อยละความครอบคลุม	46.79	41.21	26.95	21.13	32.53	24.32	29.13	16.34	33.20
จำนวนได้รับเข็ม 4 กระตุ้น	11,466	3,637	1,188	1,085	4,916	1,317	2,647	472	26,728
ร้อยละความครอบคลุม	9.68	4.87	2.49	2.62	5.64	2.77	3.65	1.25	5.07

ผลงานฉีดวัคซีน COVID-19 กลุ่มเป้าหมาย 608 รายอำเภอ เข็มที่ 3 จ.ประจวบคีรีขันธ์

ข้อมูล 17 ส.ค.65



จำนวนเข็มที่ 3 (สะสม)	13,206	6,614	4,475	2,409	7,228	4,472	5,301	1,327	45,032
รวมกลุ่ม 608 เข็ม 3	44.75	35.53	32.95	21.03	26.87	29.90	27.51	14.20	31.35
ผู้มีอายุ 60 ปี	38.53	31.74	28.19	20.18	24.26	23.91	25.10	13.34	27.53
ผู้ป่วย 7 กลุ่มโรค	60.53	47.78	45.71	23.78	34.08	43.60	33.90	16.90	41.52
หญิงตั้งครรภ์	13.63	8.82	7.50	2.88	1.56	4.00	8.91	1.43	7.50



อย่ารีรอ..!

รีบไปรับวัคซีนโควิด 19 ตามกำหนด

เพิ่ม

ภูมิคุ้มกัน



ป้องกัน

การป่วยรุนแรง



ลด

โอกาสการเสียชีวิต

