



# ศูนย์ปฏิบัติการภาวะฉุกเฉินด้านการแพทย์และสาธารณสุข สำนักงานสาธารณสุขจังหวัดพระจวบคีรีขันธ์ กรณี โรคติดเชื้อไวรัสโคโรนา 2019

ฉบับที่ 911 EOC ครั้งที่ 434 วันที่ 18 สิงหาคม 2565

## VUCA



V

### Vaccine

ฉีดวัคซีนเพิ่มภูมิคุ้มกัน  
ลดป่วยหนัก ลดเสียชีวิต



U

### Universal Prevention

ป้องกันตนเองกับทุกคน  
ทุกที่ ทุกเวลา



C

### COVID Free Setting

สถานที่ปลอดภัย  
ผู้ให้บริการฉีดวัคซีนครบ  
ตรวจ ATK ประจำ



A

### Antigen Test Kit

ตรวจด้วย ATK เมื่อมีความเสี่ยง  
หรือมีอาการคล้ายไข้หวัด



# รายงานสถานการณ์ COVID-19 ประจวบคีรีขันธ์

## ประจวบคีรีขันธ์ ตั้งแต่ 1 ม.ค.-18 ส.ค.2565

รายใหม่วันนี้

**+6**

ผู้ป่วยยืนยันสะสม

**24,383**

รักษาหาย/ออกจากรพ.

**24,181**

(99.1%)

เสียชีวิต

**121** (+0)

(0.12%) จาก PCR+ATK

ผลงานการฉีดวัคซีน



รวมฉีดเพิ่ม +307 โดส

รวมฉีดแล้ว 1,090,671 โดส

ระบบเฝ้าระวังฯ

**6**

ระบบเฝ้าระวังและ

บริการสะสม **24,015**

เรือนจำ

**0**

เรือนจำสะสม

**17**

หลบหนีเข้าเมือง

**0**

หลบหนีเข้าเมืองสะสม

**217**

ติดจากต่างประเทศ

**0**

ติดจากต่างประเทศสะสม

**134**



การใช้เตียงรักษาผู้ป่วยใน รพ.

ทั้งหมด    ไข้ไป    คงเหลือ    อัตราครองเตียง

184

81

103

44.0

ระดับเตียงตามความรุนแรงของโรค

สาย

ระดับ **1** (ไม่มีอาการ/อาการเล็กน้อย)

**15**

ระดับ **1** (อาการปานกลาง)

**37**

ระดับ **2.1** (ใช้ oxygen low flow)

อัตราครองเตียงระดับ 2-3

**21**

ระดับ **2.2** (ใช้ oxygen high flow)

**37.2%**

**7**

ระดับ **3** (ใส่ท่อ & เครื่องช่วยหายใจ)

**1**

จำนวนผู้ป่วยยืนยันสะสมตั้งแต่ปี 2563

ป่วย

**45,095**

รักษาหาย

**44,220**

เสียชีวิต

**240**

ตรวจ ATK พบเชื้อวันนี้

**303**

จำนวนผู้ป่วยเข้าข่ายสะสม

**76,762**



เข็มที่ 1

+36 สาย



ร้อยละ 86.7 ของประชากร

สะสม 457,023 สาย



เข็มที่ 2

+11 สาย



ร้อยละ 81.8 ของประชากร

สะสม 430,977 สาย



เข็มที่ 3

+52 สาย



ร้อยละ 33.2 ของประชากร

สะสม 175,092 สาย



เข็มที่ 4

+208 สาย

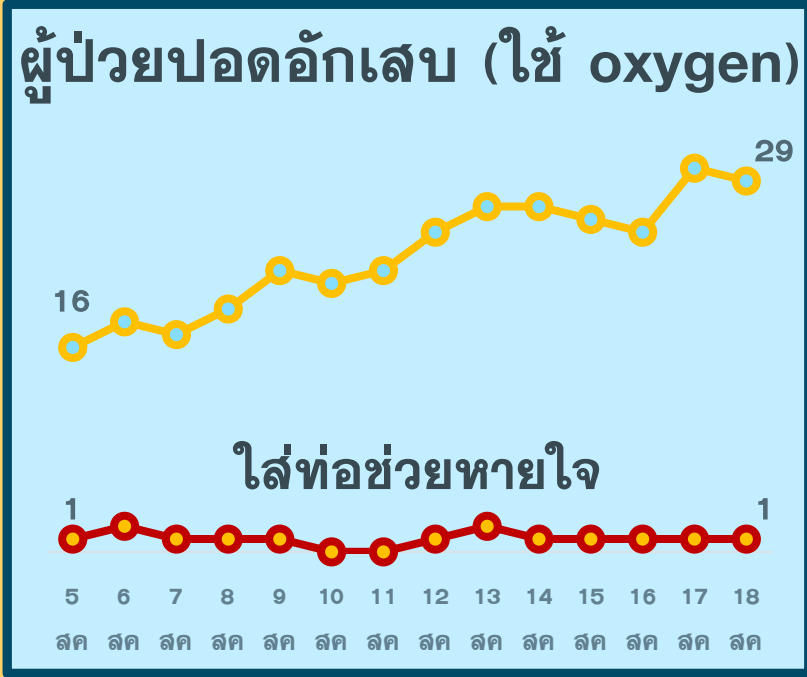
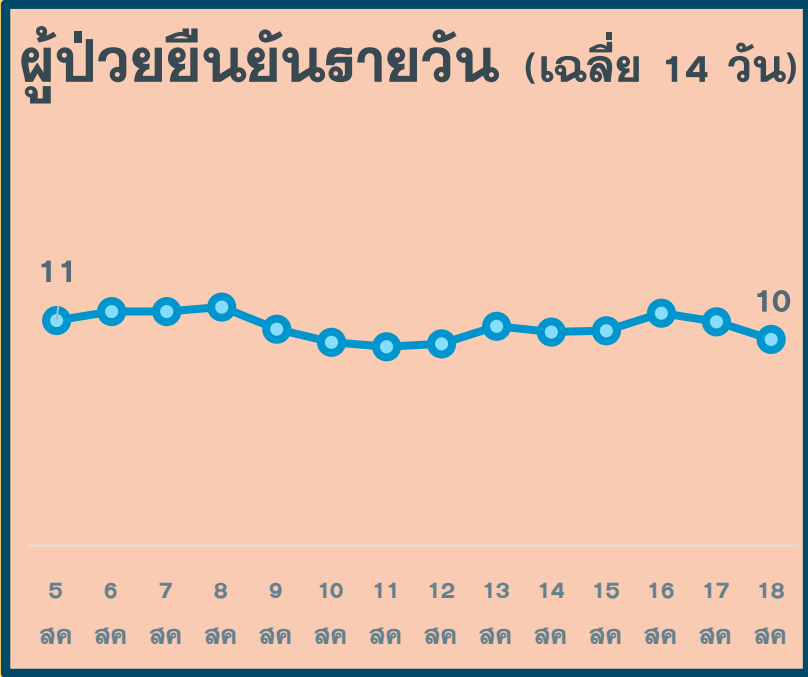


ร้อยละ 5.2 ของประชากร

สะสม 27,579 สาย

# สถานการณ์ COVID-19 จ.ประจวบคีรีขันธ์

ผู้ติดเชื้อ ผู้ป่วยปอดอักเสบ ผู้ป่วยใส่ท่อหายใจ และผู้เสียชีวิต



\*จำนวนผู้ป่วยปอดอักเสบและใส่ท่อช่วยหายใจที่รักษาอยู่



\*รายงานตามวันที่เสียชีวิต

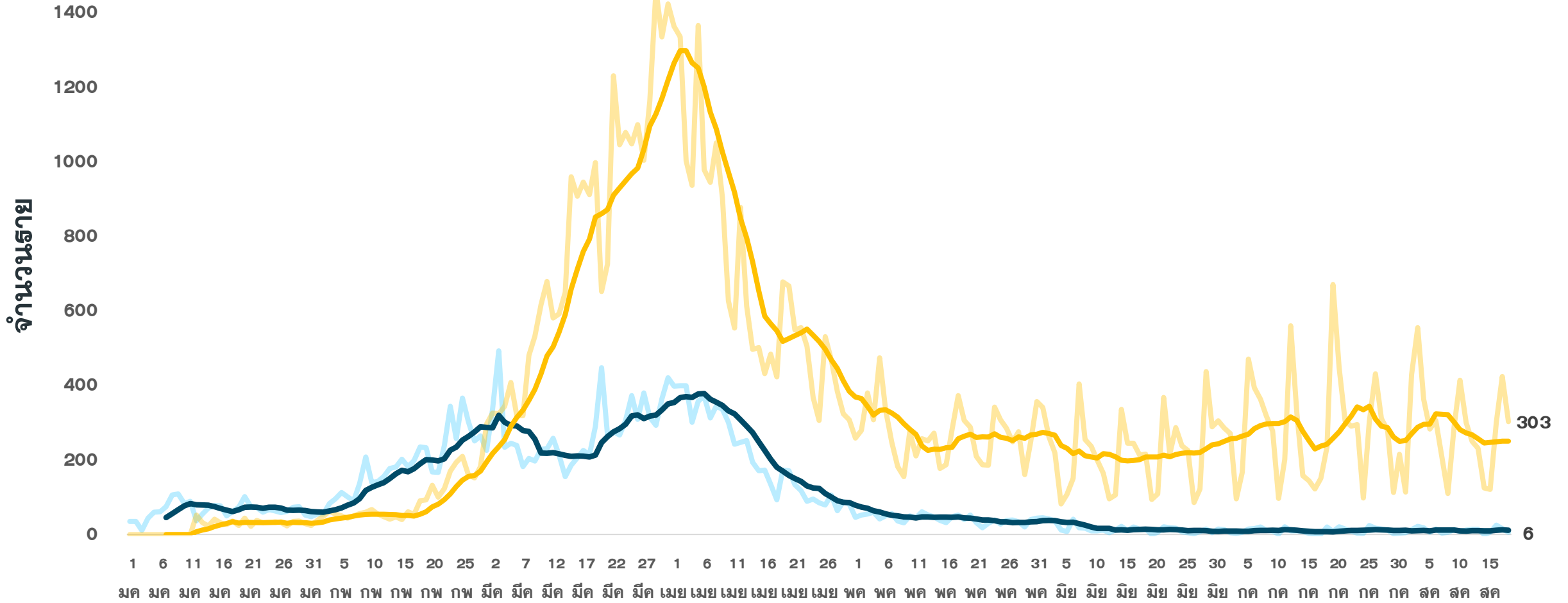
# จำนวนผู้ป่วยยืนยัน COVID-19 รายอำเภอ จ.ประจวบคีรีขันธ์ ตามวันที่รายงาน

ข้อมูล 18 ส.ค.65

อำเภอ	1 ม.ค.-10 ส.ค.	11 ส.ค.	12 ส.ค.	13 ส.ค.	14 ส.ค.	15 ส.ค.	16 ส.ค.	17 ส.ค.	รวม	เฉลี่ย 7 วัน ย้อนหลัง
หัวหิน	6,753	3	3	0	0(1)	9(1)	6	0	6,774	3
ปราณบุรี	3,323	0	0	0	0(1)	0	0	0	3,323	0
สามร้อยยอด	2,533	0	4	0	0	0	0	2	2,539	1
กุยบุรี	1,109	0	0	0	0	8	0	2	1,119	1
เมือง	5,573	4	0	0	0(1)	6	5	1	5,589	2
ทับสะแก	1,535	4	0	0	0(1)	1	0	1	1,541	1
บางสะพาน	1,990	2	7	0	6	1	4	0	2,010	3
บางพานน้อย	1,118	1	0	0	0	0	1	0	1,120	0
เรื่อนจำ	17	0	0	0	0	0	0	0	17	0
หลบหนีเข้าเมือง	217	0	0	0	0	0	0	0	217	0
ต่างประเทศ	134	0	0	0	0	0	0	0	134	0
<b>รวม</b>	<b>24,302</b>	<b>14</b>	<b>14</b>	<b>0</b>	<b>6</b>	<b>25</b>	<b>16</b>	<b>6</b>	<b>24,383</b>	<b>12</b>

# แนวโน้มผู้ป่วย COVID-19 ตามวันที่รายงาน จ.ประจวบคีรีขันธ์

ข้อมูล 18 ส.ค.65



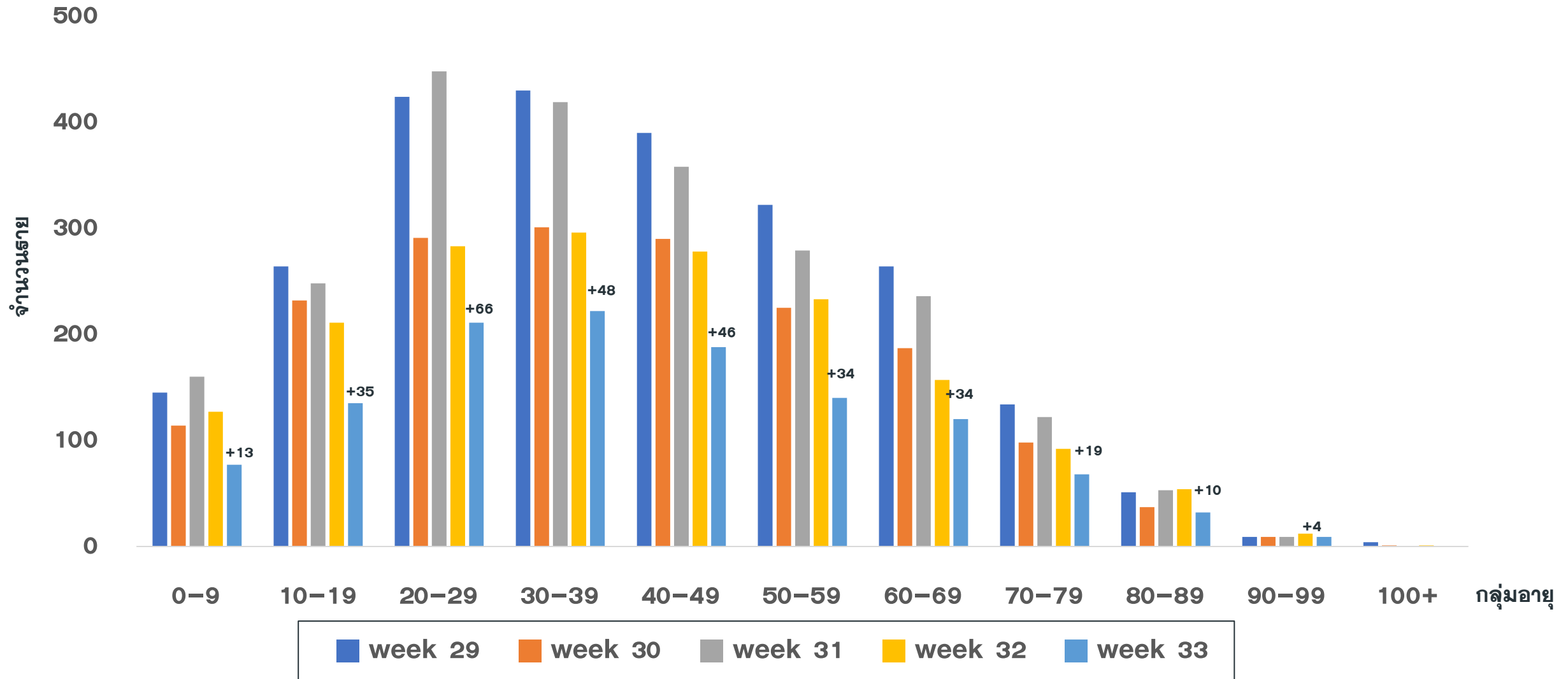
— PCR    — ATK    — ค่าเฉลี่ย PCR 7 วันย้อนหลัง    — ค่าเฉลี่ย ATK 7 วันย้อนหลัง

# แนวโน้มผู้ป่วย COVID-19 จำแนกกลุ่มอายุ รายสัปดาห์ เปรียบเทียบ 4 สัปดาห์ย้อนหลัง

จ.ประจวบคีรีขันธ์

ผู้ป่วยเข้าข่าย ATK+ และ ผู้ป่วยยืนยัน PCR+

ข้อมูล 18 ส.ค.65



# สรุปผลการฉีดวัคซีนโควิด 19 จังหวัดประจวบคีรีขันธ์

ผลการให้บริการวัคซีน ณ วันที่ 16 สิงหาคม 2565 เวลา 22.00 น.



ฉีดวัคซีนทั้งหมด  
1,090,671

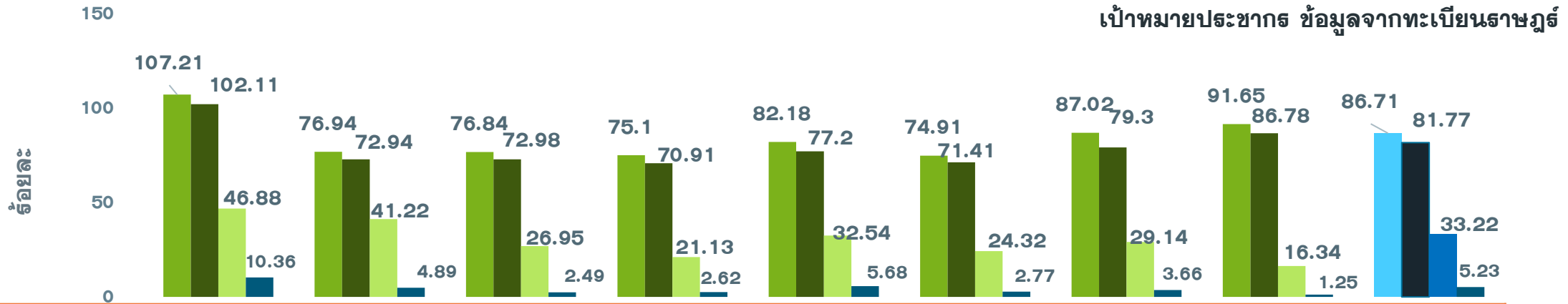
+ เพิ่มวันนี้  
307



จำนวนผู้ได้รับวัคซีน จำแนกรายเข็มและชนิด วัคซีน	เข็มที่ 1					เข็มที่ 2					
	sinovac 	AstraZeneca 	Sinopharm 	Pfizer 	Moderna 	sinovac 	AstraZeneca 	Sinopharm 	Pfizer 	Moderna 	Johnson & Johnson 
+เพิ่มขึ้นวานนี้ (โตล)	0	0	0	36	0	0	0	1	10	0	0
รวมรายใหม่ (ราย)	36					11					
ตั้งแต่วันที่ 1 เมษายน 2564	220,139	60,052	91,729	82,433	2,670	23,504	226,794	88,902	84,182	7,151	444
สะสม (ราย)	457,023					430,977					
จำนวนผู้ได้รับวัคซีน จำแนกรายเข็มและชนิด วัคซีน	เข็มที่ 3					เข็มที่ 4					
	sinovac 	AstraZeneca 	Sinopharm 	Pfizer 	Moderna 	sinovac 	AstraZeneca 	Sinopharm 	Pfizer 	Moderna 	
+เพิ่มขึ้นวานนี้ (โตล)	0	0	0	52	0	0	0	0	208	0	
รวมรายใหม่(ราย)	52					208					
ตั้งแต่วันที่ 1 เมษายน 2564	23	85,370	54	71,733	17,912	0	1,253	0	19,183	7,143	
สะสม (ราย)	175,092					27,579					

# ร้อยละความครอบคลุมของการได้รับวัคซีน COVID-19 รายอำเภอ

ข้อมูล 18 ส.ค.65



	หัวหิน	ปราณบุรี	300 ยอด	กุยบุรี	เมือง	ทับสะแก	บางพาน	พานน้อย	จังหวัด
ประชากรทั้งหมด	118,457	74,607	47,655	41,439	87,140	47,569	72,490	37,707	527,064
จำนวนโดสทั้งหมด <b>เข็ม 1+2+3</b>	315,749	146,225	85,427	70,346	172,179	82,493	144,337	73,915	1,090,671
จำนวนได้รับเข็ม 1	126,995	57,400	36,618	31,121	71,610	35,635	63,084	34,560	457,023
ร้อยละความครอบคลุม	107.21	76.94	76.84	75.10	82.18	74.91	87.02	91.65	86.71
จำนวนได้รับเข็ม 2 <b>ครบเกณฑ์</b>	120,951	54,421	34,780	29,384	67,268	33,971	57,481	32,721	430,977
ร้อยละความครอบคลุม	102.11	72.94	72.98	70.91	77.20	71.41	79.30	86.78	81.77
จำนวนได้รับเข็ม 3 <b>กระตุ้น</b>	55,533	30,756	12,841	8,756	28,354	11,570	21,120	6,162	175,092
ร้อยละความครอบคลุม	46.88	41.22	26.95	21.13	32.54	24.32	29.14	16.34	33.22
จำนวนได้รับเข็ม 4 <b>กระตุ้น</b>	12,270	3,648	1,188	1,085	4,947	1,317	2,652	472	27,579
ร้อยละความครอบคลุม	10.36	4.89	2.49	2.62	5.68	2.77	3.66	1.25	5.23



# ผลงานการฉีดวัคซีน COVID-19 ตามกลุ่มเป้าหมาย จ.ประจวบคีรีขันธ์

ข้อมูล 18 ส.ค.65

กลุ่มเป้าหมาย	เป้าหมาย	เข็มที่ 1 (คน)	+เพิ่ม	ร้อยละ	เข็มที่ 2 (คน)	+เพิ่ม	ร้อยละ	เข็มที่ 3 (คน)	+เพิ่ม	ร้อยละ	เข็มที่ 4 (คน)	+เพิ่ม	ร้อยละ
1. ผู้ที่มีอายุ 60 ปีขึ้นไป	98,849	62,670	0	63.40	60,456	1	61.16	27,226	8	27.54	2,991	23	3.03
2. ผู้ที่มีโรคประจำตัว 7 กลุ่ม	42,486	39,443	1	92.84	38,307	3	90.16	17,658	8	41.56	2,296	16	5.40
3. หญิงตั้งครรภ์	2,292	755	0	32.94	704	0	30.72	173	1	7.55	13	0	0.57
<b>รวม 608</b>	<b>143,627</b>	<b>102,868</b>	<b>1</b>	<b>71.62</b>	<b>99,467</b>	<b>4</b>	<b>69.25</b>	<b>45,057</b>	<b>17</b>	<b>31.37</b>	<b>5,300</b>	<b>39</b>	<b>3.69</b>
4. บุคลากรทางการแพทย์ฯ	5,839	6,059	0	103.77	6,040	0	103.44	5,758	2	98.61	4,766	1	81.62
5. อสม.	7,198	5,968	0	82.91	5,908	0	82.08	4,552	0	63.24	1,697	0	23.58
6. জনท.ด้านหน้า	12,725	15,296	0	120.20	15,210	0	119.53	11,718	1	92.09	3,825	3	30.06
7. ประชาชนทั่วไป 18-59 ปี	269,268	261,939	35	97.28	250,000	7	92.84	99,962	31	37.12	11,925	164	4.43
8. นักเรียน อายุ 12-17 ปี	41,266	35,754	1	86.64	33,344	0	80.80	7,971	2	19.32	55	0	0.13
9. เด็กอายุ 5-11 ปี	47,141	29,139	0	61.81	21,008	0	44.56	0	0	0	0	0	0
<b>รวม</b>	<b>527,064</b>	<b>457,023</b>	<b>37</b>	<b>86.71</b>	<b>430,977</b>	<b>11</b>	<b>81.77</b>	<b>175,092</b>	<b>53</b>	<b>33.22</b>	<b>27,579</b>	<b>207</b>	<b>5.23</b>



# อย่ารีรอ..!

รีบไปรับวัคซีนโควิด 19 ตามกำหนด

## เพิ่ม

ภูมิคุ้มกัน



## ป้องกัน

การป่วยรุนแรง



## ลด

โอกาสการเสียชีวิต

