



ศูนย์ปฏิบัติการภาวะฉุกเฉินด้านการแพทย์และสาธารณสุข สำนักงานสาธารณสุขจังหวัดพระจวบคีรีขันธ์ กรณี โรคติดเชื้อไวรัสโคโรนา 2019

ฉบับที่ 915 EOC ครั้งที่ 434 วันที่ 22 สิงหาคม 2565

VUCA



V

Vaccine

ฉีดวัคซีนเพิ่มภูมิคุ้มกัน
ลดป่วยหนัก ลดเสียชีวิต



U

Universal Prevention

ป้องกันตนเองกับทุกคน
ทุกที่ ทุกเวลา



C

COVID Free Setting

สถานที่ปลอดภัย
ผู้ให้บริการฉีดวัคซีนครบ
ตรวจ ATK ประจำ



A

Antigen Test Kit

ตรวจด้วย ATK เมื่อมีความเสี่ยง
หรือมีอาการคล้ายไข้หวัด



รายงานสถานการณ์ COVID-19 ประจวบคีรีขันธ์

ประจวบคีรีขันธ์ ตั้งแต่ 1 ม.ค.-22 ส.ค.2565

รายใหม่วันนี้

+7

ผู้ป่วยยืนยันสะสม

24,420

รักษาหาย/ออกจากรพ.

24,230

(99.1%)

เสียชีวิต

122(+1)

(0.12%) จาก PCR+ATK

ผลงานการฉีดวัคซีน



รวมฉีดเพิ่ม +253 โดส

รวมฉีดแล้ว 1,091,275 โดส

ระบบเฝ้าระวังฯ

7

ระบบเฝ้าระวังและ

บริการสะสม **24,052**

เรือนจำ

0

เรือนจำสะสม

17

หลบหนีเข้าเมือง

0

หลบหนีเข้าเมืองสะสม

217

ติดจากต่างประเทศ

0

ติดจากต่างประเทศสะสม

134



การใช้เตียงรักษาผู้ป่วยใน รพ.

ทั้งหมด

ไข้ไป

คงเหลือ

อัตราครองเตียง

184

68

116

36.9

ระดับเตียงตามความรุนแรงของโรค

ตาย

ระดับ

1

(ไม่มีอาการ/อาการเล็กน้อย)

19

ระดับ

1

(อาการปานกลาง)

25

ระดับ

2.1

(ใช้ oxygen low flow)

อัตราครองเตียงระดับ 2-3

19

ระดับ

2.2

(ใช้ oxygen high flow)

30.8%

4

ระดับ

3

(ใส่ท่อ & เครื่องช่วยหายใจ)

1

จำนวนผู้ป่วยยืนยันสะสมตั้งแต่ปี 2563

ป่วย

45,132

รักษาหาย

44,269

เสียชีวิต

241

ตรวจ ATK พบเชื้อวันนี้

94

จำนวนผู้ป่วยเข้าข่ายสะสม

77,514



เข็มที่ 1

+24 ราย



ร้อยละ 86.7 ของประชากร

สะสม 457,079 ราย



เข็มที่ 2

+58 ราย



ร้อยละ 81.8 ของประชากร

สะสม 431,097 ราย



เข็มที่ 3

+67 ราย



ร้อยละ 33.3 ของประชากร

สะสม 175,251 ราย



เข็มที่ 4

+104 ราย



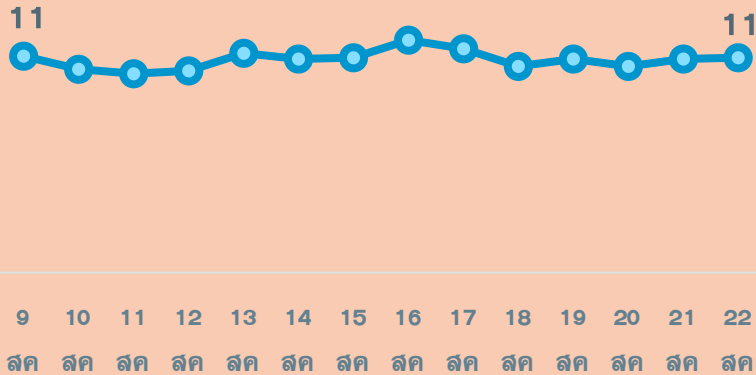
ร้อยละ 5.3 ของประชากร

สะสม 27,848 ราย

สถานการณ์ COVID-19 จ.ประจวบคีรีขันธ์

ผู้ติดเชื้อ ผู้ป่วยปอดอักเสบ ผู้ป่วยใส่ท่อหายใจ และผู้เสียชีวิต

ผู้ป่วยยืนยันรายวัน (เฉลี่ย 14 วัน)



ผู้ป่วยปอดอักเสบ (ใช้ oxygen)



ใส่ท่อช่วยหายใจ



*จำนวนผู้ป่วยปอดอักเสบและใส่ท่อช่วยหายใจที่รักษาอยู่

ผู้ป่วยเสียชีวิตจาก COVID




*รายงานตามวันที่เสียชีวิต

สรุปข้อมูลผู้เสียชีวิต COVID-19 ของ จ.ประจวบคีรีขันธ์ ตั้งแต่ 1 ม.ค.65

ลักษณะทางระบาดวิทยาผู้เสียชีวิต จำนวน 122 ราย (เสียชีวิตก่อนได้รับการรักษาในโรงพยาบาล 19 ราย)

เพศ



58 ราย 64 ราย

อายุ

อายุสูงสุด	102 ปี
อายุน้อยสุด	1 ปี
อายุเฉลี่ย	76.1 ปี
ค่ากลาง	80 ปี

กลุ่มอายุ 81-90 ปี เสียชีวิตมากที่สุด 40 ราย

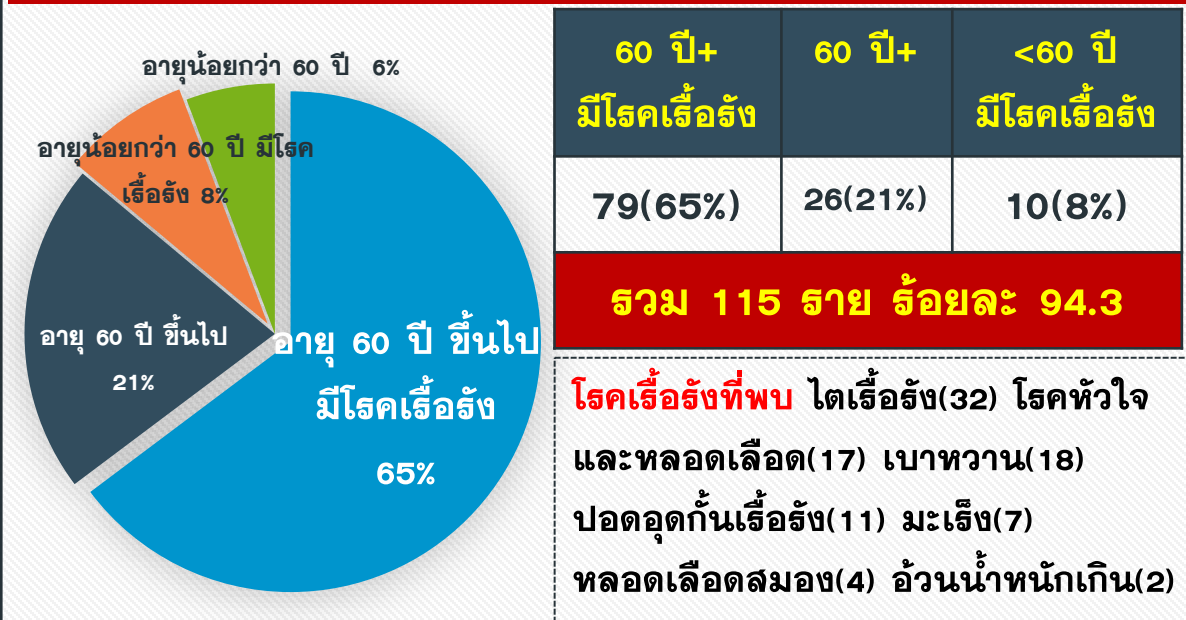
ที่อยู่ผู้เสียชีวิต

หัวหิน	37
ปราณบุรี	16
สามร้อยยอด	5
กุยบุรี	1
เมือง	26 (+1)
ทับสะแก	13
บางสะพาน	19
บางสะพานน้อย	5

สัญชาติ

ไทย	118 ราย
อังกฤษ	2 ราย
อเมริกัน	1 ราย
เมียนมา	1 ราย

โรคประจำตัว/ปัจจัยเสี่ยงต่อความรุนแรงของโรค

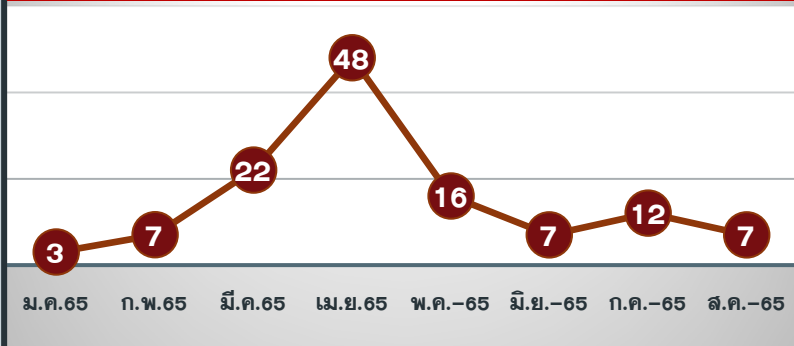


ปัจจัยอื่นที่พบ ไม่มีประวัติโรคเรื้อรัง 13 พิการทางสมอง 1 ต้มสุรา 1 สูบบุหรี่ 4 ติดเตียง 8 จิตเวช 1 SLE 1 TB 1 HT 1

ค่ากลางระยะเวลา (วันที่ทราบผล-วันที่เสียชีวิต) 5 วัน

นานสุด 29 วัน เสียชีวิตก่อนรักษา 19 ราย, 1-5 วัน 47 ราย, 6-10 วัน 30 ราย, 11-15 วัน 18 ราย, มากกว่า 15 วัน 8 ราย

แนวโน้มจำนวนผู้เสียชีวิตรายเดือน



ปัจจัยเสี่ยงต่อการติดเชื้อ

สัมผัสญาติ/บุคคลในครอบครัว	46 ราย
สัมผัสเพื่อน/ที่ทำงาน/พบ.พบเชื้อ	4 ราย
เดินทางไปพื้นที่ชุมชนพื้นที่เสี่ยง	72 ราย

ประวัติการได้รับวัคซีน COVID-19

ไม่ได้รับ 83 ราย ได้รับวัคซีน 39 ราย*

*ได้รับ 1 เข็ม 7 ราย

*ได้รับ 2 เข็ม 26 ราย

*ได้รับ 3 เข็ม 6 ราย

สรุปข้อมูลผู้เสียชีวิต COVID-19 เปรียบเทียบประสิทธิภาพการได้รับวัคซีน

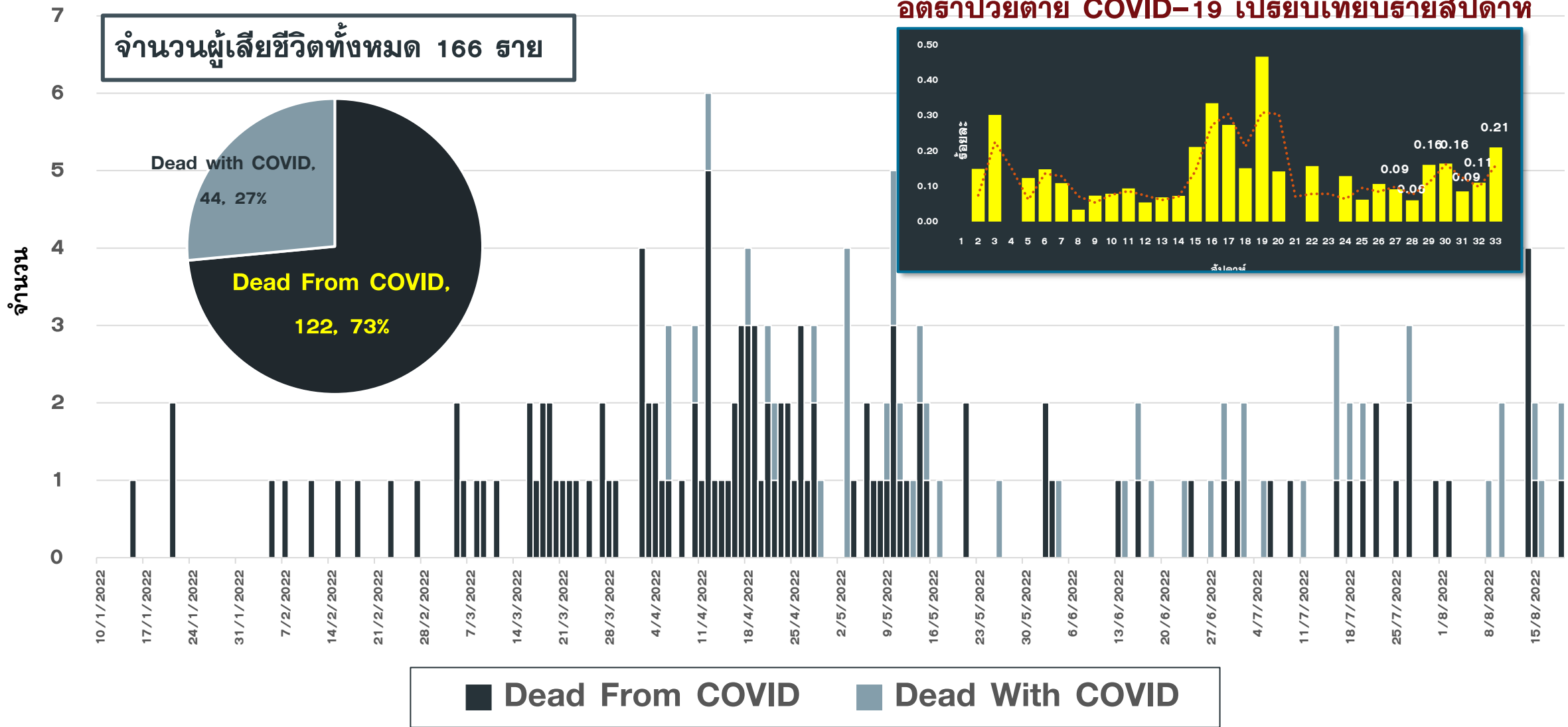
ข้อมูล 1 ม.ค.-21 ส.ค.65

ประวัติ วัคซีน	อายุมากกว่า 60 ปี มีโรคเรื้อรัง	อายุมากกว่า 60 ปี	อายุน้อยกว่า 60 ปี มีโรคเรื้อรัง	อายุน้อยกว่า 60 ปี	รวม	ร้อยละ
ไม่ได้รับ	53	20	5	5	83	68.0%
1 เข็ม	5	1	1	0	7	5.7%
2 เข็ม	16	5	4	1	26	21.3%
3 เข็ม	5	0	0	1	6	4.9%
รวม	79	26	10	7	122	100.0%

ผู้ป่วยรายที่ 122 เพศหญิง อายุ 85 ปี สัญชาติไทย ที่อยู่ อ.เมือง ต.จรจ. ATK พบเชื้อ/รักษาในโรงพยาบาล วันที่ 9 สค 65
โรคประจำตัว HT เสียชีวิต 19 สค 65 ความเสี่ยง ติดเชื้อจากชุมชน ประวัติได้รับวัคซีน COVID-19 **ไม่ได้รับวัคซีน**

แนวโน้มผู้เสียชีวิต COVID-19 จำแนกสาเหตุการเสียชีวิต จ.ประจวบคีรีขันธ์

ตั้งแต่ 1 ม.ค.-21 ส.ค.2565





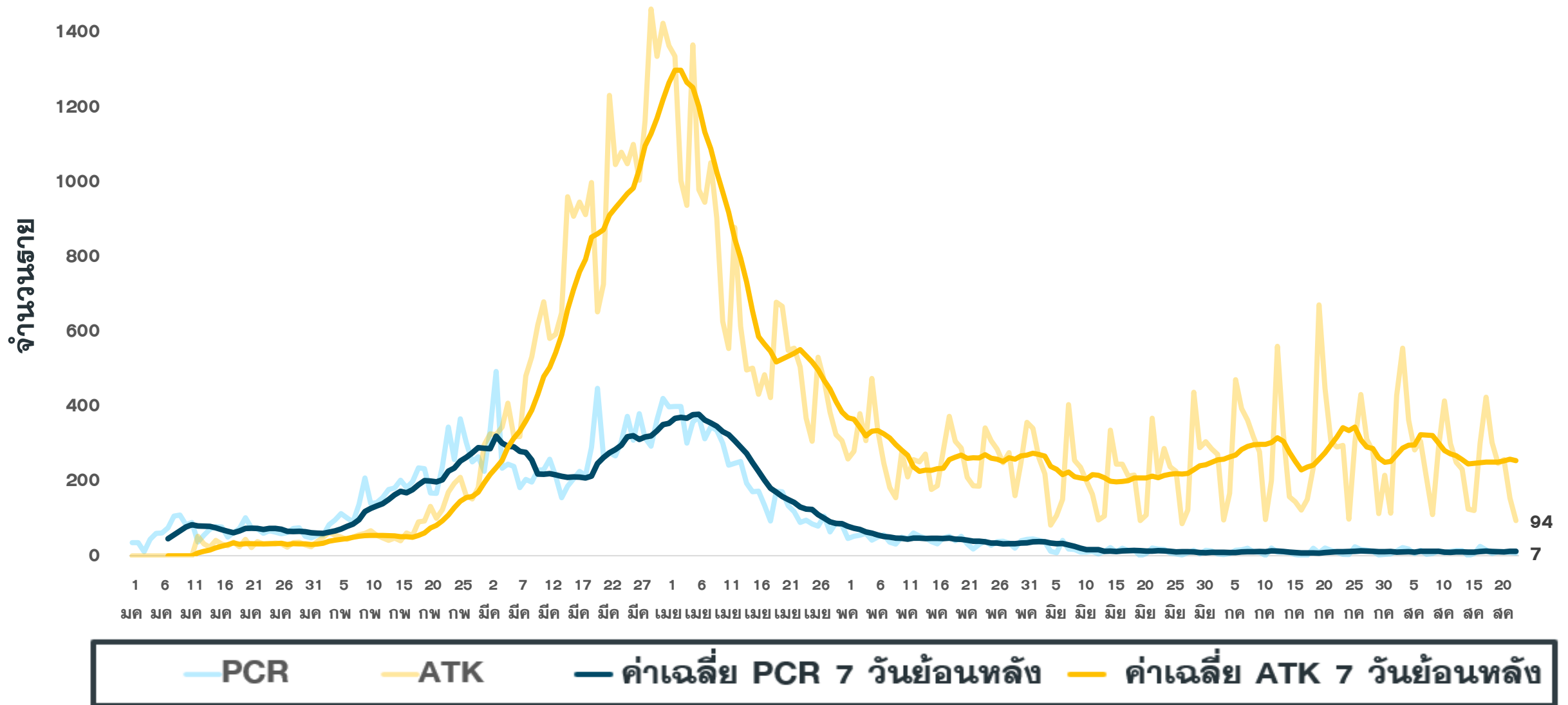
จำนวนผู้ป่วยยืนยัน COVID-19 รายอำเภอ จ.ประจวบคีรีขันธ์ ตามวันที่รายงาน

ข้อมูล 22 ส.ค.65

อำเภอ	1 ม.ค.-14 ส.ค.	15 ส.ค.	16 ส.ค.	17 ส.ค.	18 ส.ค.	19 ส.ค.	20 ส.ค.	21 ส.ค.	รวม	เฉลี่ย 7 วัน ย้อนหลัง
หัวหิน	6,759	9(1)	6	0	2	4	2	0	6,782	3
ปราณบุรี	3,323	0	0	0	0	0	0	0	3,323	0
สามร้อยยอด	2,537	0	0	2	0	0	0	1	2,540	0
กุยบุรี	1,109	8	0	2	0	0	2	0	1,121	2
เมือง	5,577	6	5	1	2	2(1)	2	0	5,595	3
ทับสะแก	1,539	1	0	1	2	0	1	3	1,547	1
บางสะพาน	2,005	1	4	0	3	2	1	3	2,019	2
บางพานน้อย	1,119	0	1	0	2	2	1	0	1,125	1
เรือนำ	17	0	0	0	0	0	0	0	17	0
หลบหนีเข้าเมือง	217	0	0	0	0	0	0	0	217	0
ต่างประเทศ	134	0	0	0	0	0	0	0	134	0
รวม	24,336	25	16	6	11	10	9	7	24,420	12

แนวโน้มผู้ป่วย COVID-19 ตามวันที่รายงาน จ.ประจวบคีรีขันธ์

ข้อมูล 22 ส.ค.65

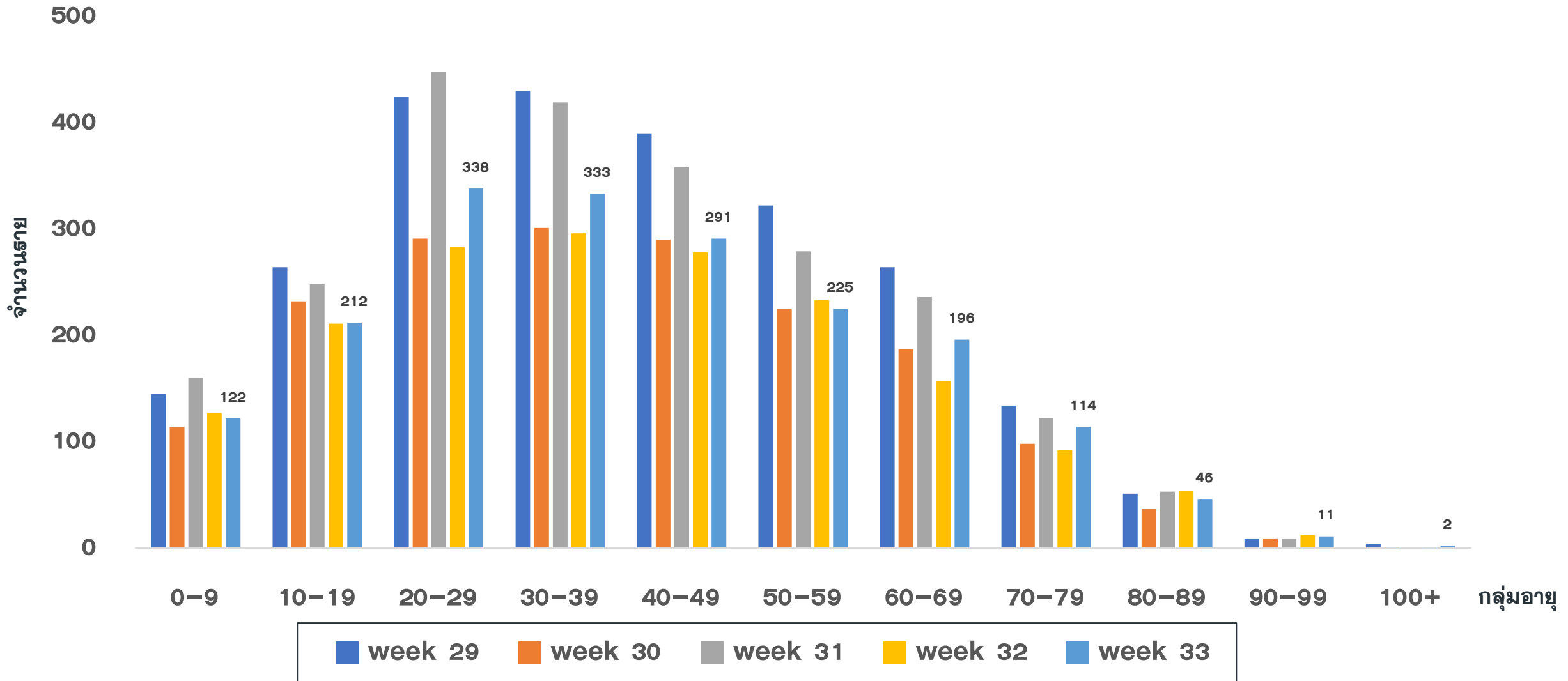


แนวโน้มผู้ป่วย COVID-19 จำแนกกลุ่มอายุ รายสัปดาห์ เปรียบเทียบ 4 สัปดาห์ย้อนหลัง

จ.ประจวบคีรีขันธ์

ผู้ป่วยเข้าข่าย ATK+ และ ผู้ป่วยยืนยัน PCR+

ข้อมูล 22 ส.ค.65



แนวโน้มผู้ป่วย COVID-19 จำแนกตามประวัติความเสี่ยง เปรียบเทียบ 4 ลำดับย้อนหลัง

จ.ประจวบคีรีขันธ์

ผู้ป่วยเข้าข่าย ATK+ และ ผู้ป่วยยืนยัน PCR+

ข้อมูล 22 ส.ค.65

อยู่อาศัย หรือทำงานในศูนย์ดูแลผู้สูงอายุ/ สถานสงเคราะห์คนชราหรือดูแลผู้ป่วยโรคเรื้อรัง/ long-

อยู่ในศูนย์พักพิงชั่วคราว/ ศูนย์กักกัน

อยู่ในชุมชนแออัด

มาจากต่างประเทศ (เข้าประเทศอย่างถูกกฎหมาย)

ทำงานในตลาด/ไปตลาดเป็นประจำ

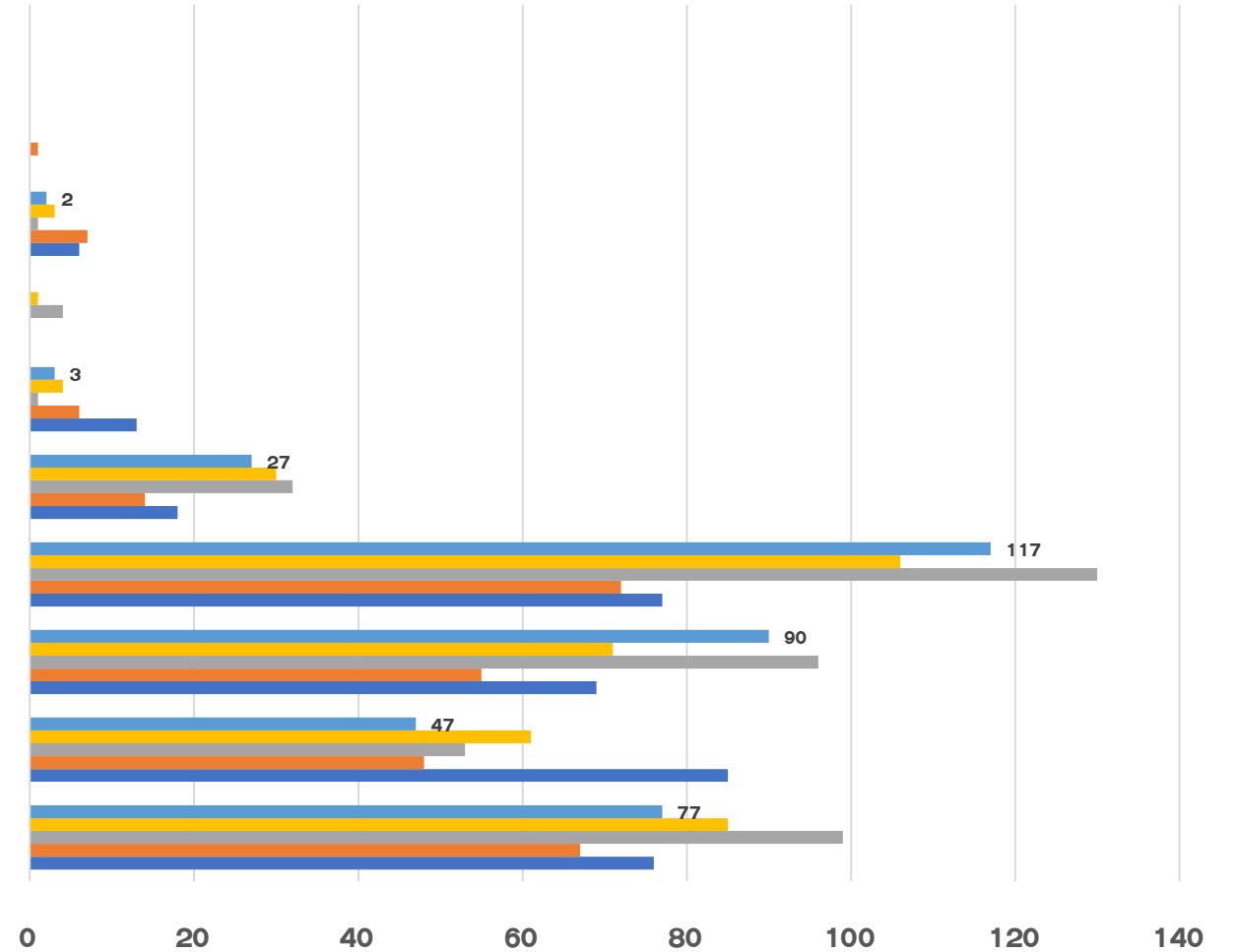
ทำงานในโรงพยาบาล/คลินิก

ทำงานในหน่วยงานราชการ/ สำนักงาน/ บริษัท ที่มีพนักงานตั้งแต่ 50 คนขึ้นไป

ประกอบอาชีพเสี่ยง (กลุ่มอาชีพที่ไม่สามารถทำงานจากที่บ้านได้ เช่น ค้าขาย รับจ้าง ขับรถสาธารณะ

ทำงานในโรงงาน/สถานประกอบการ/ประมง/การเกษตร ที่มีพนักงานตั้งแต่ 50 คนขึ้นไป

ไปหรือทำงานที่โรงเรียน/ สถาบันศึกษา/ ศูนย์เด็กเล็ก



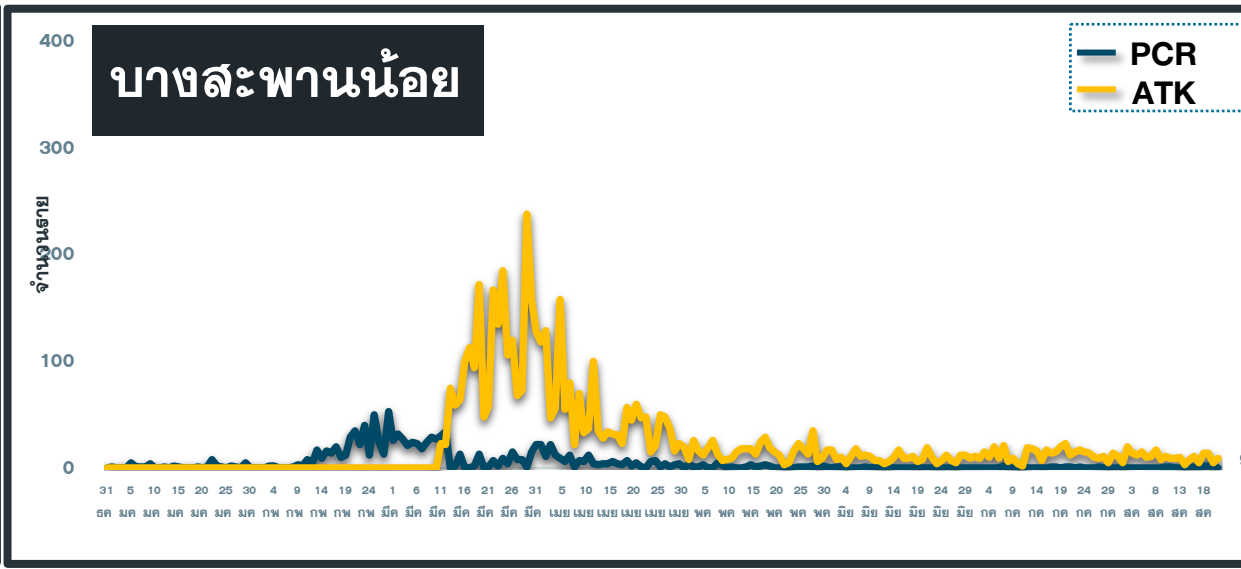
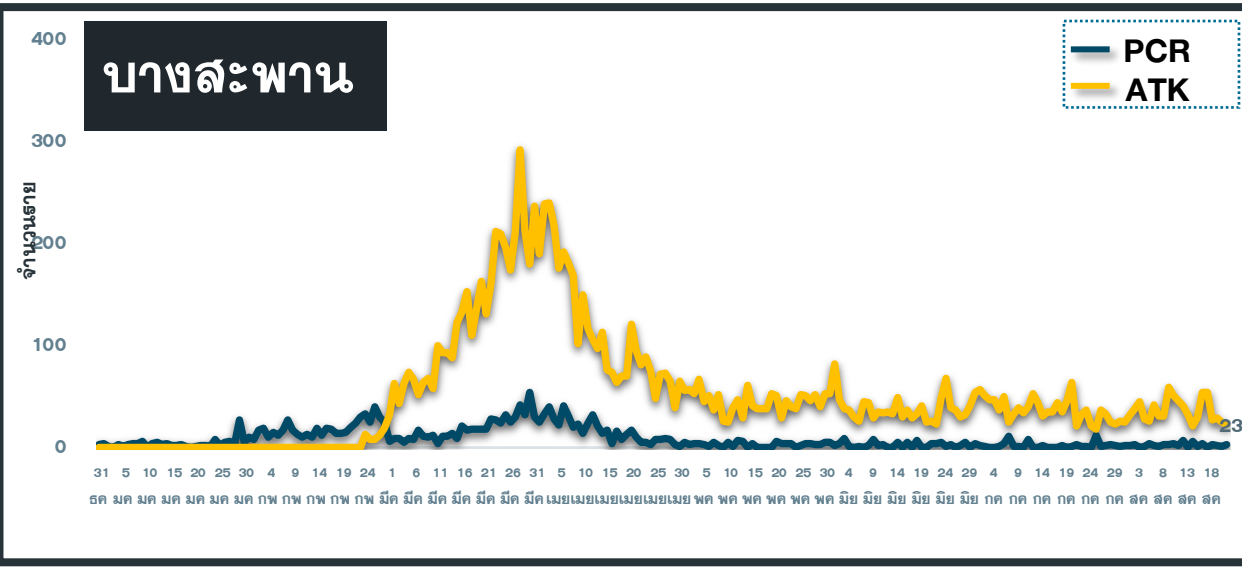
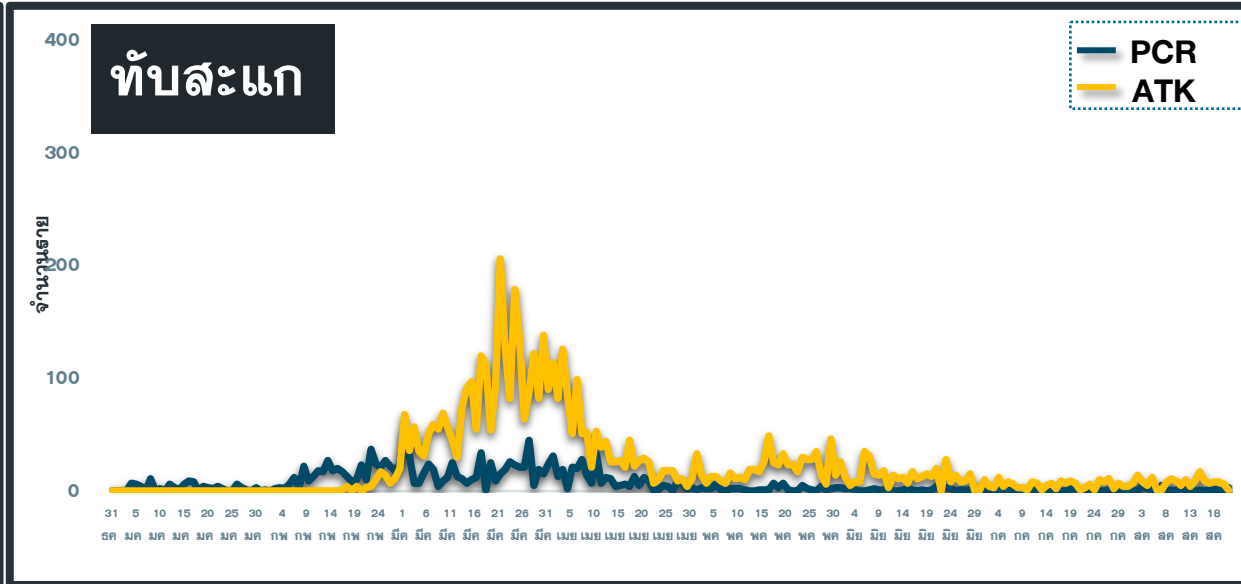
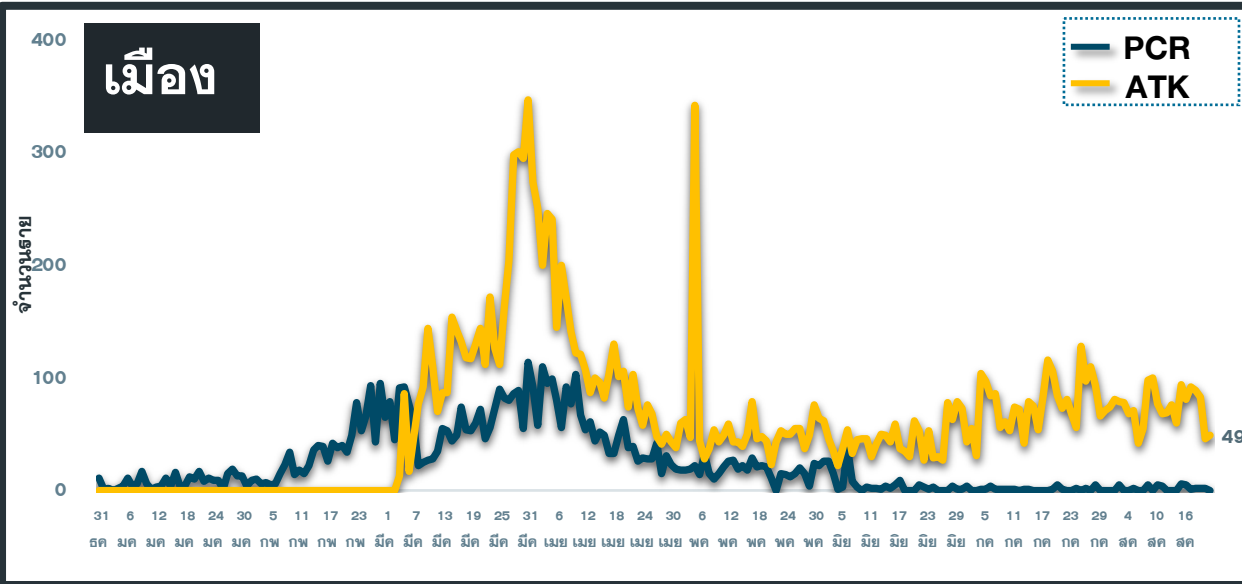
■ week 33 ■ week 32 ■ week 31 ■ week 30 ■ week 29

จำนวนราย

ไม่นับรวมผู้ที่ไม่มีประวัติความเสี่ยงตามข้างต้นหรือไม่สามารถตรวจสอบได้

แนวโน้มผู้ป่วย COVID-19 ตามวันที่รายงาน จ.ประจวบคีรีขันธ์

ข้อมูล 22 ส.ค.65



แนวโน้มผู้ป่วย COVID-19 กลุ่ม HCW จ.ประจวบคีรีขันธ์ ตามวันที่รายงาน

ข้อมูล 21 ส.ค.65

ประเภทการติดเชื้อ

ติดเชื้อจากการทำงาน	188	15.3
ติดจากเชื้อจากครอบครัว	281	22.9
ติดเชื้อชุมชน อยู่ระหว่างสอบสวน	760	61.8
รวม	1229	100.0

สาขาวิชาชีพพบเชื้อ

พยาบาลวิชาชีพ	283
ผู้ช่วยเหลือคนไข้	115
ผู้ช่วยพยาบาล	99
นักวิชาการสาธารณสุข	65
แม่บ้าน	56
แพทย์	55
เวรเปล	35

แผนกที่ต้องเฝ้าระวัง

แผนกผู้ป่วยในหญิง รพ.บางสะพาน	2
แผนกห้องฉุกเฉิน รพ.บางสะพาน	2
งานพัสดุ รพ.ทับสะแก	2

จำนวนราย

30

25

20

15

10

5

0





จำนวนผู้ป่วย COVID-19 กลุ่ม HCW จ.ประจวบคีรีขันธ์ ตามวันที่รายงาน

ข้อมูล 21 ส.ค.65

หน่วยงาน	ณ.สะสม ตั้งแต่ ม.ค.	จำนวนผู้ป่วย						เฉลี่ย 7 วัน	
		15 ส.ค.	16 ส.ค.	17 ส.ค.	18 ส.ค.	19 ส.ค.	20 ส.ค.		21 ส.ค.
รพ.หัวหิน	393	5	1			1	1		2
รพ.ปราณบุรี	87			1				1	1
รพ.สามร้อยยอด	70								
รพ.กุยบุรี	5	1							1
รพ.ประจวบคีรีขันธ์	152	2							2
รพ.ทับสะแก	62			1	1	1	1		1
รพ.บางสะพาน	138	2	4	1	1	2		2	2
รพ.บางสะพานน้อย	58		1	1					1
รพ.ค่ายระนอง	10				1				1
รพ.กรุงเทพ-หัวหิน	91				2				2
รพ.ซานเปาโล	35		1						1
สสอ.	8								
รพ.สต.	101								
สสจ.	19								
รวม	1229	10	7	4	5	4	2	3	5

สรุปผลการฉีดวัคซีนโควิด 19 จังหวัดประจวบคีรีขันธ์

ผลการให้บริการวัคซีน ณ วันที่ 19 สิงหาคม 2565 เวลา 22.00 น.



ฉีดวัคซีนทั้งหมด
1,091,275

+ เพิ่มวันนี้
253



จำนวนผู้ได้รับวัคซีน จำแนกรายเข็มและชนิด วัคซีน	เข็มที่ 1					เข็มที่ 2					
	sinovac 	AstraZeneca 	Sinopharm 	Pfizer 	Moderna 	sinovac 	AstraZeneca 	Sinopharm 	Pfizer 	Moderna 	Johnson & Johnson
+เพิ่มขึ้นวานนี้ (โตล)	0	0	0	24	0	0	0	0	58	0	0
รวมรายใหม่ (ราย)	24					58					
ตั้งแต่วันที่ 1 เมษายน 2564	220,140	60,060	91,729	82,479	2,671	23,504	226,797	88,905	84,296	7,151	444
สะสม (ราย)	457,079					431,097					
จำนวนผู้ได้รับวัคซีน จำแนกรายเข็มและชนิด วัคซีน	เข็มที่ 3					เข็มที่ 4					
	sinovac 	AstraZeneca 	Sinopharm 	Pfizer 	Moderna 	sinovac 	AstraZeneca 	Sinopharm 	Pfizer 	Moderna 	
+เพิ่มขึ้นวานนี้ (โตล)	0	0	0	67	0	0	0	0	104	0	
รวมรายใหม่(ราย)	67					104					
ตั้งแต่วันที่ 1 เมษายน 2564	23	85,371	54	71,883	17,920	0	1,261	0	19,435	7,152	
สะสม (ราย)	175,251					27,848					

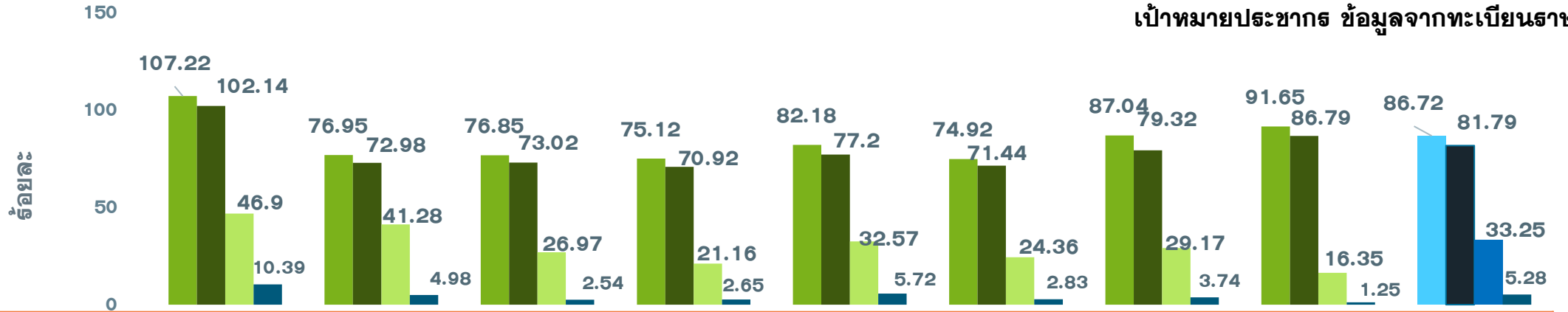
ผลงานการฉีดวัคซีน COVID-19 ตามกลุ่มเป้าหมาย จ.ประจวบคีรีขันธ์

ข้อมูล 22 ส.ค.65

กลุ่มเป้าหมาย	เป้าหมาย	เข็มที่ 1 (คน)	+เพิ่ม	ร้อยละ	เข็มที่ 2 (คน)	+เพิ่ม	ร้อยละ	เข็มที่ 3 (คน)	+เพิ่ม	ร้อยละ	เข็มที่ 4 (คน)	+เพิ่ม	ร้อยละ
1. ผู้ที่มีอายุ 60 ปีขึ้นไป	98,849	62,675	0	63.40	60,464	2	61.17	27,257	16	27.57	3,060	18	3.10
2. ผู้ที่มีโรคประจำตัว 7 กลุ่ม	42,486	39,444	1	92.84	38,309	1	90.17	17,681	11	41.62	2,338	18	5.50
3. หญิงตั้งครรภ์	2,292	756	0	32.98	706	0	30.80	173	0	7.55	14	1	0.61
รวม 608	143,627	102,875	1	71.63	99,479	3	69.26	45,111	27	31.41	5,412	37	3.77
4. บุคลากรทางการแพทย์ฯ	5,839	6,059	0	103.77	6,040	0	103.44	5,758	0	98.61	4,769	0	81.67
5. อสม.	7,198	5,968	0	82.91	5,908	0	82.08	4,553	0	63.25	1,699	1	23.60
6. জনท.ด้านหน้า	12,725	15,296	0	120.20	15,210	0	119.53	11,719	0	92.09	3,835	3	30.14
7. ประชาชนทั่วไป 18-59 ปี	269,268	261,961	7	97.29	250,018	9	92.85	100,055	35	37.16	12,066	63	4.48
8. นักเรียน อายุ 12-17 ปี	41,266	35,757	0	86.65	33,352	2	80.82	7,981	5	19.34	56	1	0.14
9. เด็กอายุ 5-11 ปี	47,141	29,163	16	61.86	21,090	44	44.74	0	0	0	0	0	0
รวม	527,064	457,079	24	86.72	431,097	58	81.79	175,251	67	33.25	27,848	105	5.28

ร้อยละความครอบคลุมของการได้รับวัคซีน COVID-19 รายอำเภอ

ข้อมูล 22 ส.ค.65



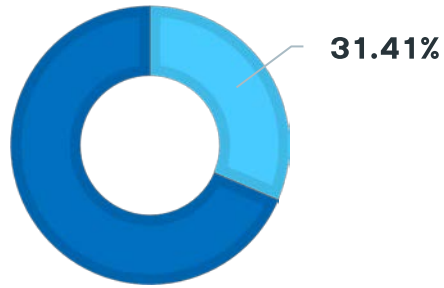
เป้าหมายประชากร ข้อมูลจากทะเบียนราษฎร

	หัวหิน	ปราณบุรี	300 ยอด	กุยบุรี	เมือง	ทับสะแก	บางพาน	พานน้อย	จังหวัด
ประชากรทั้งหมด	118,457	74,607	47,655	41,439	87,140	47,569	72,490	37,707	527,064
จำนวนโดสทั้งหมด เข็ม1+2+3	315,859	146,381	85,480	70,385	172,249	82,548	144,450	73,923	1,091,275
จำนวนได้รับเข็ม 1	127,014	57,411	36,623	31,128	71,614	35,637	63,092	34,560	457,079
ร้อยละความครอบคลุม	107.22	76.95	76.85	75.12	82.18	74.92	87.04	91.65	86.72
จำนวนได้รับเข็ม 2 ครบเกณฑ์	120,987	54,451	34,797	29,387	67,272	33,981	57,496	32,726	431,097
ร้อยละความครอบคลุม	102.14	72.98	73.02	70.92	77.20	71.44	79.32	86.79	81.79
จำนวนได้รับเข็ม 3 กระตุ้น	55,553	30,800	12,851	8,770	28,378	11,586	21,148	6,165	175,251
ร้อยละความครอบคลุม	46.90	41.28	26.97	21.16	32.57	24.36	29.17	16.35	33.25
จำนวนได้รับเข็ม 4 กระตุ้น	12,305	3,719	1,209	1,100	4,985	1,344	2,714	472	27,848
ร้อยละความครอบคลุม	10.39	4.98	2.54	2.65	5.72	2.83	3.74	1.25	5.28

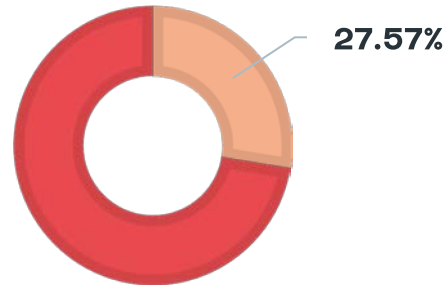
ผลงานฉีดวัคซีน COVID-19 สะสม ประชากรทั้งหมด เข็ม 1,2,3 รายสัปดาห์ จ.ประจวบคีรีขันธ์

ข้อมูลเดือน ม.ค.- ส.ค.65

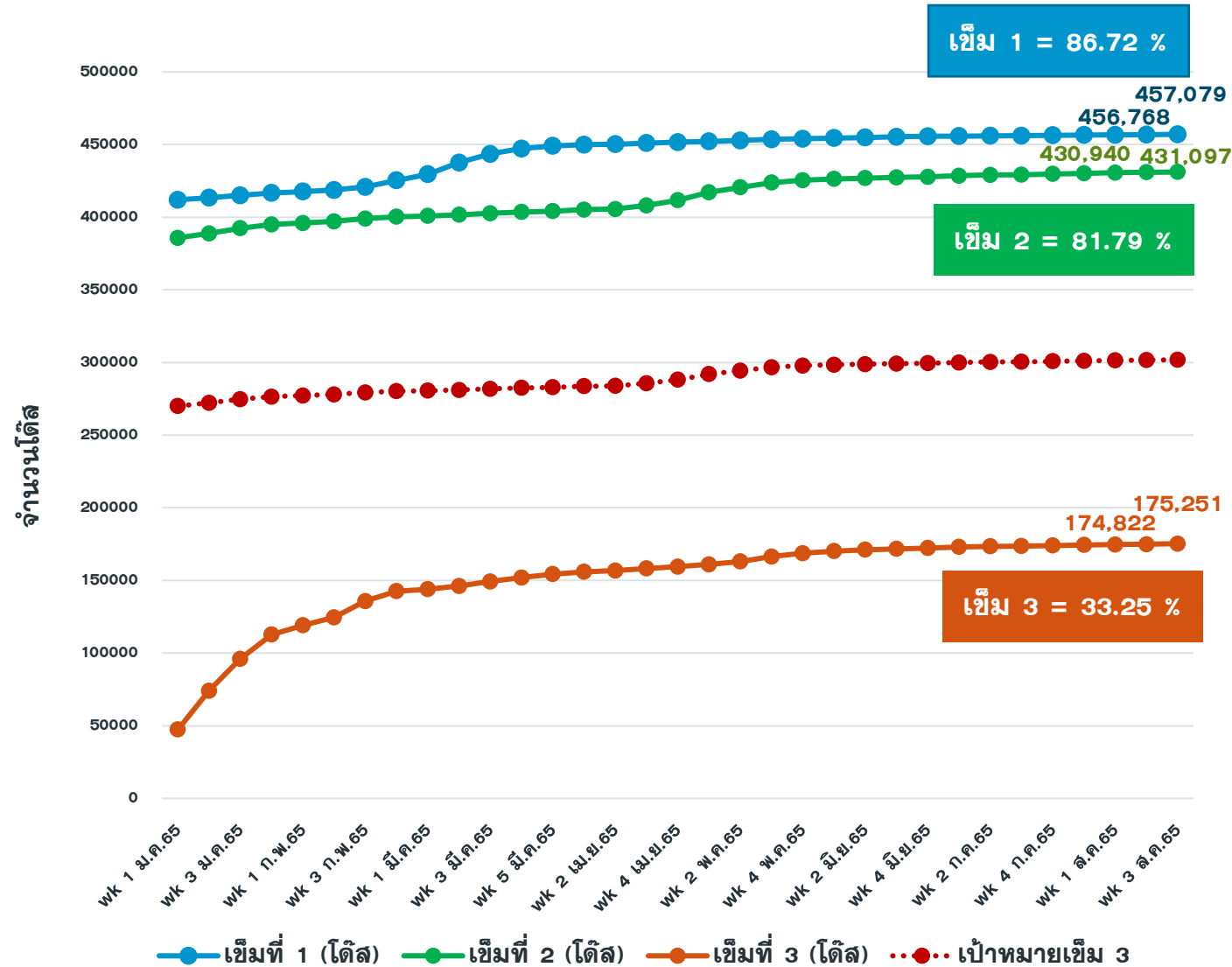
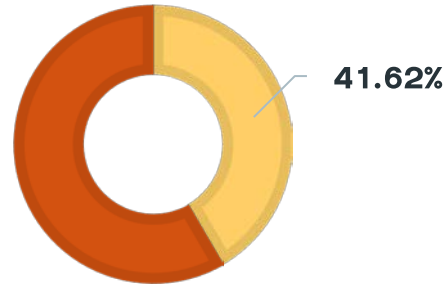
ฉีดเข็ม 3
กลุ่ม 608
45,111
โดส



ฉีดเข็ม 3
กลุ่ม 60+ ปี
27,257
โดส

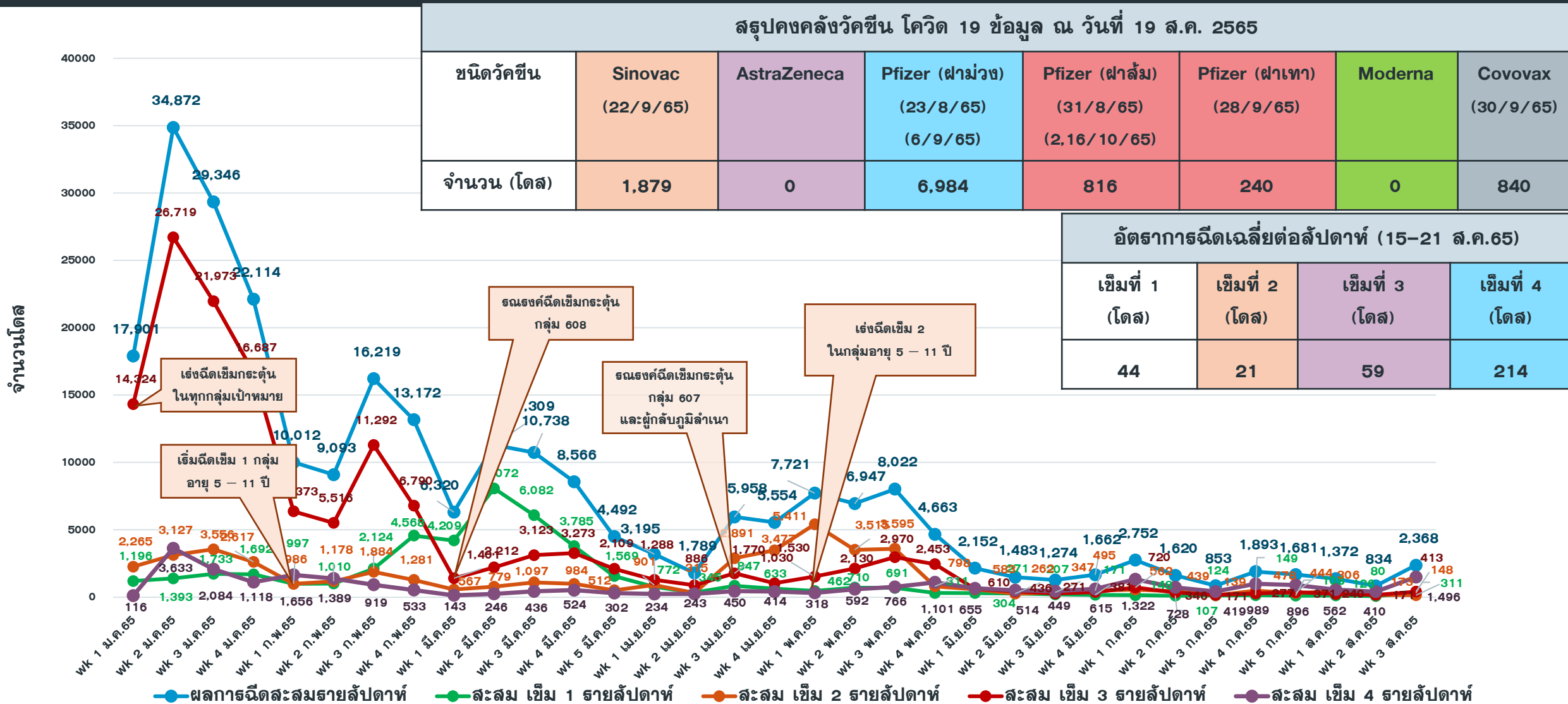


ฉีดเข็ม 3
7 โรคเรื้อรัง
17,681
โดส



ผลงานฉีดวัคซีน COVID-19 จ.ประจวบคีรีขันธ์ จำแนกรายสัปดาห์

ข้อมูลเดือน ม.ค.- ส.ค.65



การคาดการณ์ การฉีดวัคซีนโควิด 19 เข็ม 3 จ.ประจวบคีรีขันธ์

ตามเป้าหมายร้อยละ 60

ข้อมูลวันที่ 15-21 ส.ค.65

อำเภอ	อัตรา การฉีด วันที่ 15-21 ส.ค.65	อัตราการฉีด ต่อวัน Week 31	อัตราการ ฉีดต่อวัน Week 32	อัตราการฉีด ต่อวัน Week 33	เป้าประชากร ทั้งหมด	ประชากร ที่ได้รับเข็ม 3 ณ วันที่ 21 ส.ค. 65	ความ ครอบคลุม เข็ม 3 (ร้อยละ 60)	จำนวนวัน/ เดือนให้บริการ เพื่อให้ได้ ร้อยละ 60
หัวหิน	1,698	81	45	243	118,457	55,553	46.90	348/12
ปราณบุรี	423	25	11	60	74,607	30,800	41.28	1237/41
สามร้อยยอด	54	20	14	8	47,655	12,851	26.97	1124/37
กุยบุรี	44	2	5	6	41,439	8,770	21.16	2965/99
เมือง	98	53	35	14	87,140	28,378	32.57	675/22
ทับสะแก	61	9	6	9	47,569	11,586	24.36	2826/94
บางสะพาน	133	13	12	19	72,490	21,148	29.17	1931/64
บางสะพานน้อย	8	11	3	1	37,707	6,165	16.35	6064/202
รวม	2,519	215	131	360	527,064	175,251	33.25	1076/36



อย่ารีรอ..!

รีบไปรับวัคซีนโควิด 19 ตามกำหนด

เพิ่ม

ภูมิคุ้มกัน



ป้องกัน

การป่วยรุนแรง



ลด

โอกาสการเสียชีวิต

