



ศูนย์ปฏิบัติการภาวะฉุกเฉินด้านการแพทย์และสาธารณสุข สำนักงานสาธารณสุขจังหวัดพระนครศรีอยุธยา กรณี โรคติดเชื้อไวรัสโคโรนา 2019

ฉบับที่ 916 EOC ครั้งที่ 434 วันที่ 23 สิงหาคม 2565

VUCA



V

Vaccine

ฉีดวัคซีนเพิ่มภูมิคุ้มกัน
ลดป่วยหนัก ลดเสียชีวิต



U

Universal Prevention

ป้องกันตนเองกับทุกคน
ทุกที่ ทุกเวลา



C

COVID Free Setting

สถานที่ปลอดภัย
ผู้ให้บริการฉีดวัคซีนครบ
ตรวจ ATK ประจำ



A

Antigen Test Kit

ตรวจด้วย ATK เมื่อมีความเสี่ยง
หรือมีอาการคล้ายไข้หวัด



รายงานสถานการณ์ COVID-19 ประจวบคีรีขันธ์

ประจวบคีรีขันธ์ ตั้งแต่ 1 ม.ค.-23 ส.ค.2565

รายใหม่วันนี้

+19

ผู้ป่วยยืนยันสะสม

24,439

รักษาหาย/ออกจากรพ.

24,244

(99.1%)

เสียชีวิต

122 (+0)

(0.12%) จาก PCR+ATK

ผลงานการฉีดวัคซีน



รวมฉีดเพิ่ม +0 โดส

รวมฉีดแล้ว 1,091,275 โดส

ระบบเฝ้าระวังฯ

19

ระบบเฝ้าระวังและ

บริการสะสม **24,071**

เรือนจำ

0

เรือนจำสะสม

17

หลบหนีเข้าเมือง

0

หลบหนีเข้าเมืองสะสม

217

ติดจากต่างประเทศ

0

ติดจากต่างประเทศสะสม

134



การใช้เตียงรักษาผู้ป่วยใน รพ.

ทั้งหมด

ไข้ไป

คงเหลือ

อัตราครองเตียง

184

73

111

39.7

ระดับเตียงตามความรุนแรงของโรค

ตาย

ระดับ

1

(ไม่มีอาการ/อาการเล็กน้อย)

19

ระดับ

1

(อาการปานกลาง)

32

ระดับ

2.1

(ใช้ oxygen low flow)

อัตราครองเตียงระดับ 2-3

18

ระดับ

2.2

(ใช้ oxygen high flow)

28.2%

4

ระดับ

3

(ใส่ท่อ & เครื่องช่วยหายใจ)

0

จำนวนผู้ป่วยยืนยันสะสมตั้งแต่ปี 2563

ป่วย

45,151

รักษาหาย

44,283

เสียชีวิต

241

ตรวจ ATK พบเชื้อวันนี้

236

จำนวนผู้ป่วยเข้าข่ายสะสม

77,750



เข็มที่ 1

+0 ตาย



ร้อยละ 86.7 ของประชากร

สะสม 457,079 ตาย



เข็มที่ 2

+0 ตาย



ร้อยละ 81.8 ของประชากร

สะสม 431,097 ตาย



เข็มที่ 3

+0 ตาย



ร้อยละ 33.3 ของประชากร

สะสม 175,251 ตาย



เข็มที่ 4

+0 ตาย



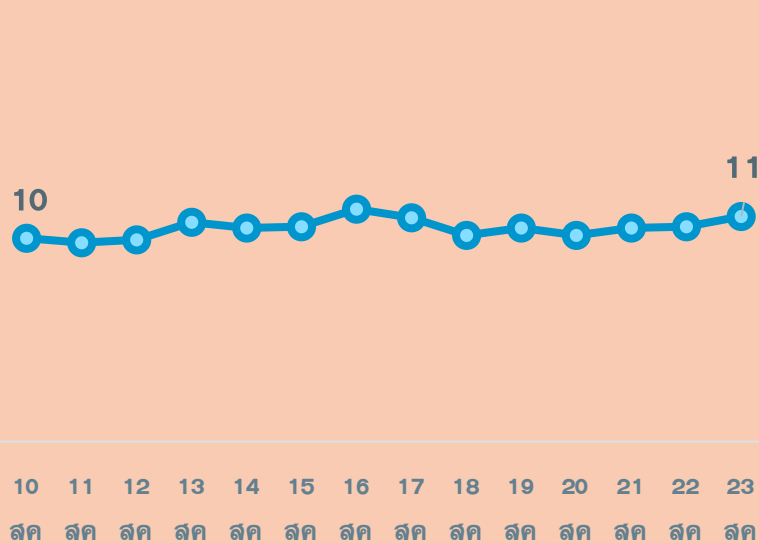
ร้อยละ 5.3 ของประชากร

สะสม 27,848 ตาย

สถานการณ์ COVID-19 จ.ประจวบคีรีขันธ์

ผู้ติดเชื้อ ผู้ป่วยปอดอักเสบ ผู้ป่วยใส่ท่อหายใจ และผู้เสียชีวิต

ผู้ป่วยยืนยันรายวัน (เฉลี่ย 14 วัน)



ผู้ป่วยปอดอักเสบ (ใช้ oxygen)



ใส่ท่อช่วยหายใจ



*จำนวนผู้ป่วยปอดอักเสบและใส่ท่อช่วยหายใจที่รักษาอยู่

ผู้ป่วยเสียชีวิตจาก COVID



*รายงานตามวันที่เสียชีวิต



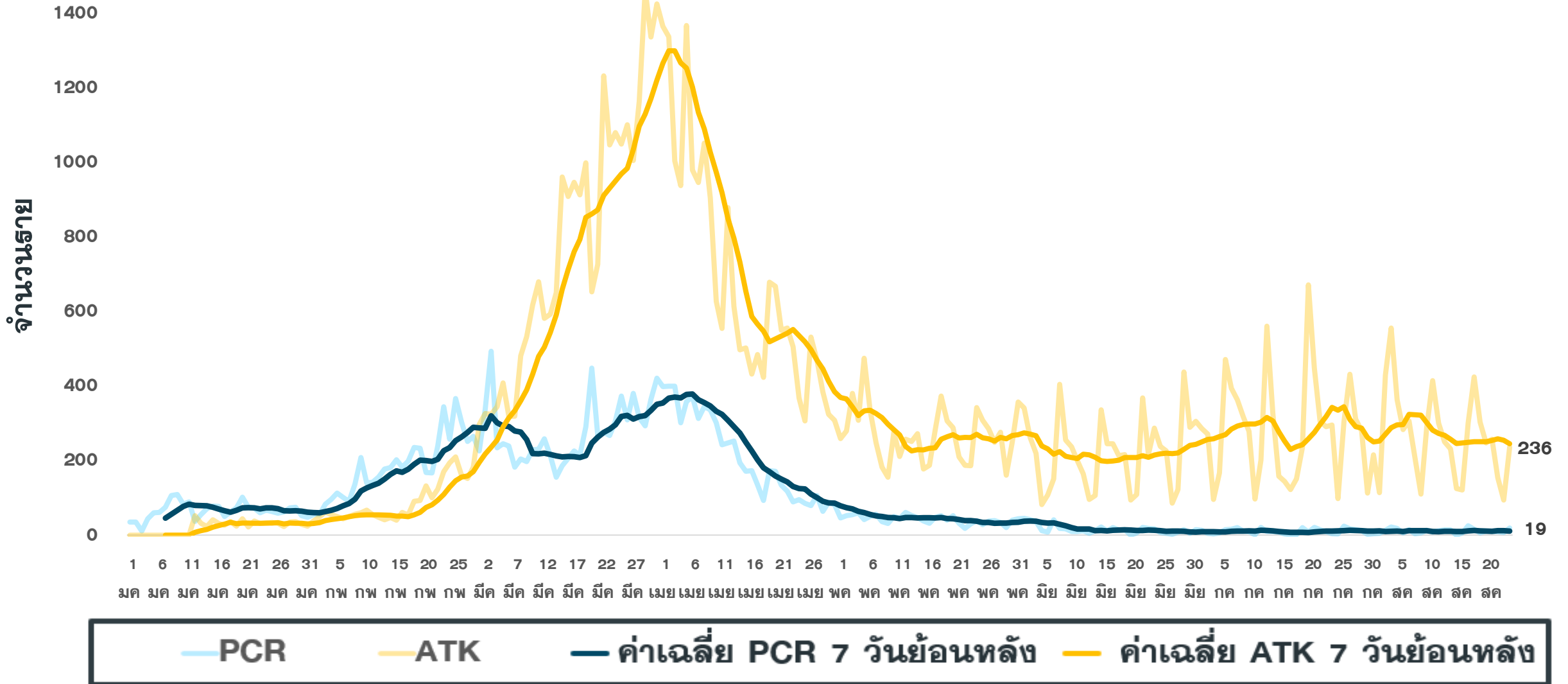
จำนวนผู้ป่วยยืนยัน COVID-19 รายอำเภอ จ.ประจวบคีรีขันธ์ ตามวันที่รายงาน

ข้อมูล 23 ส.ค.65

อำเภอ	1 ม.ค.-15 ส.ค.	16 ส.ค.	17 ส.ค.	18 ส.ค.	19 ส.ค.	20 ส.ค.	21 ส.ค.	22 ส.ค.	รวม	เฉลี่ย 7 วัน ย้อนหลัง
หัวหิน	6,768	6	0	2	4	2	0	8	6,790	3
ปราณบุรี	3,323	0	0	0	0	0	0	3	3,326	0
สามร้อยยอด	2,537	0	2	0	0	0	1	0	2,540	0
กุยบุรี	1,117	0	2	0	0	2	0	2	1,123	1
เมือง	5,583	5	1	2	2(1)	2	0	1	5,596	2
ทับสะแก	1,540	0	1	2	0	1	3	3	1,550	1
บางสะพาน	2,006	4	0	3	2	1	3	2	2,021	2
บางพานน้อย	1,119	1	0	2	2	1	0	0	1,125	1
เรือนำ	17	0	0	0	0	0	0	0	17	0
หลบหนีเข้าเมือง	217	0	0	0	0	0	0	0	217	0
ต่างประเทศ	134	0	0	0	0	0	0	0	134	0
รวม	24,361	16	6	11	10	9	7	19	24,439	11

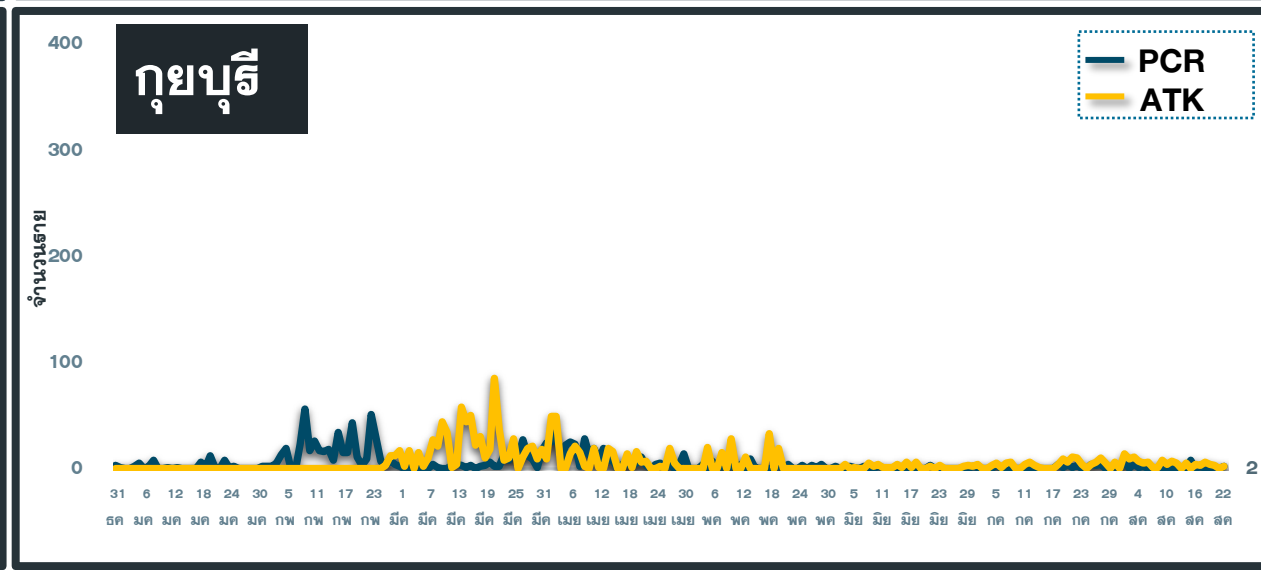
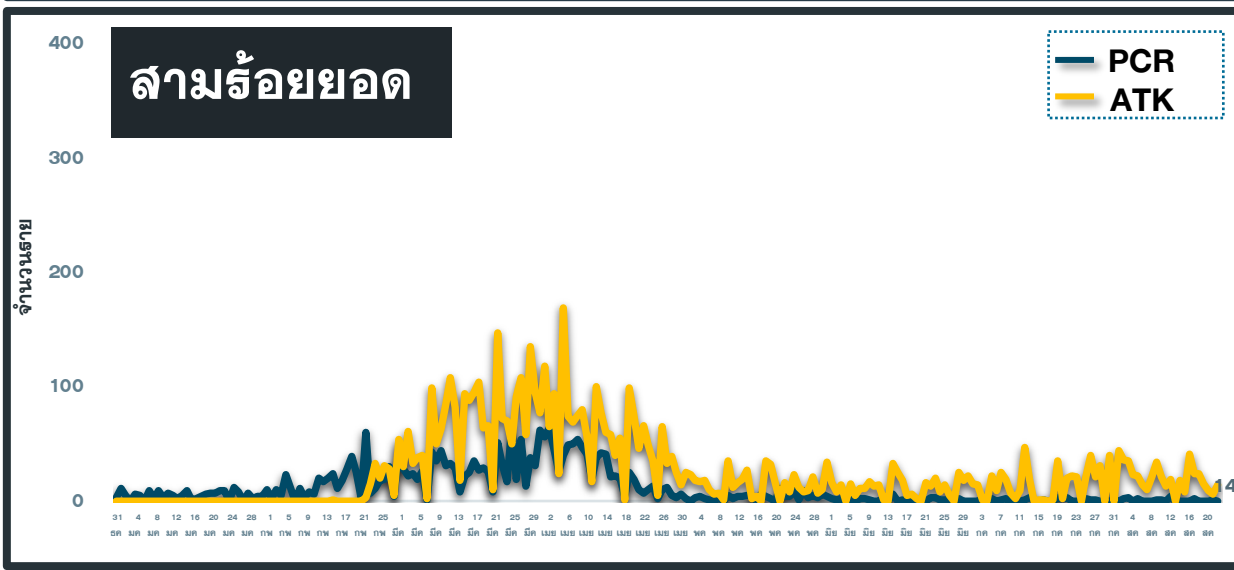
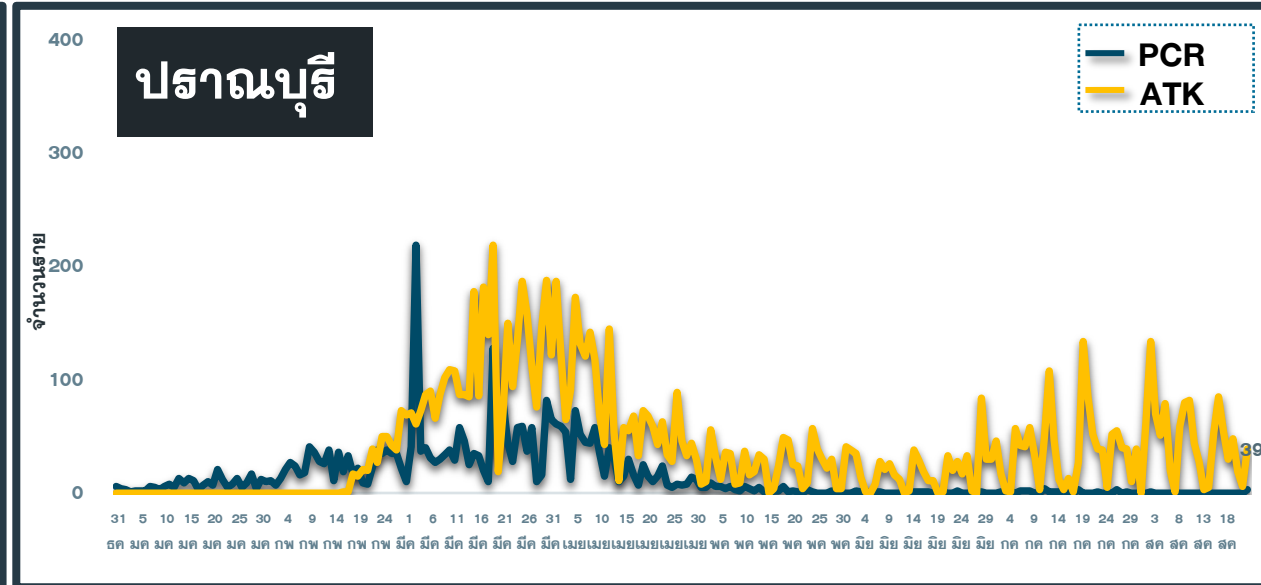
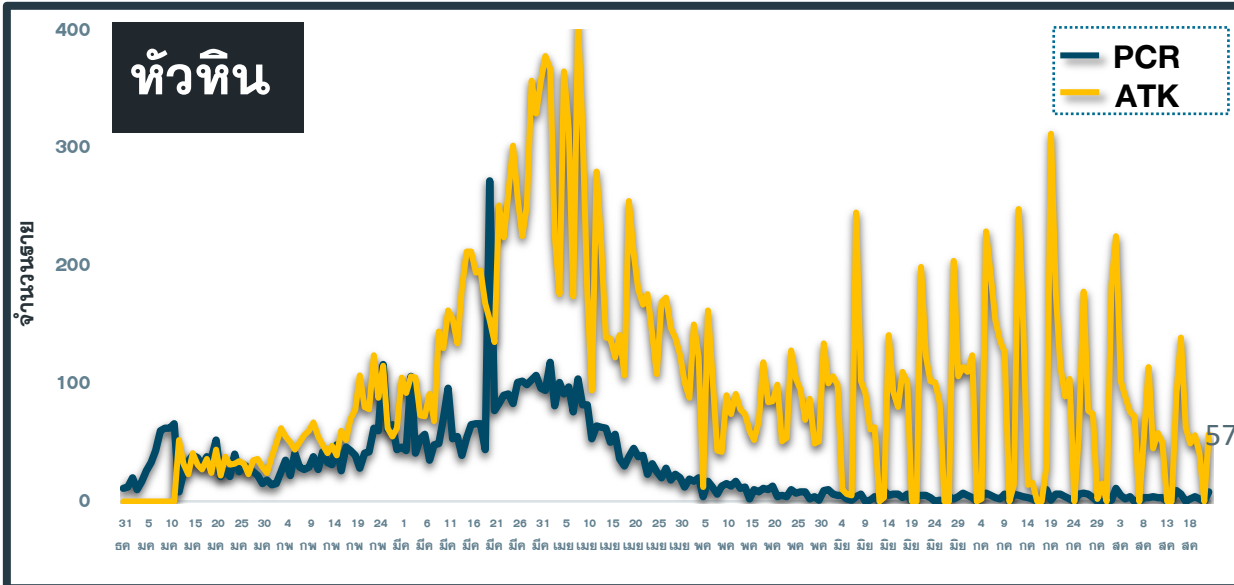
แนวโน้มผู้ป่วย COVID-19 ตามวันที่รายงาน จ.ประจวบคีรีขันธ์

ข้อมูล 23 ส.ค.65



แนวโน้มผู้ป่วย COVID-19 ตามวันที่รายงาน จ.ประจวบคีรีขันธ์

ข้อมูล 23 ส.ค.65





อย่ารีรอ..!

รีบไปรับวัคซีนโควิด 19 ตามกำหนด

เพิ่ม

ภูมิคุ้มกัน



ป้องกัน

การป่วยรุนแรง



ลด

โอกาสการเสียชีวิต

