



ศูนย์ปฏิบัติการภาวะฉุกเฉินด้านการแพทย์และสาธารณสุข สำนักงานสาธารณสุขจังหวัดพระจวบคีรีขันธ์ กรณี โรคติดเชื้อไวรัสโคโรนา 2019

ฉบับที่ 918 EOC ครั้งที่ 434 วันที่ 25 สิงหาคม 2565

VUCA



V

Vaccine

ฉีดวัคซีนเพิ่มภูมิคุ้มกัน
ลดป่วยหนัก ลดเสียชีวิต



U

Universal Prevention

ป้องกันตนเองกับทุกคน
ทุกที่ ทุกเวลา



C

COVID Free Setting

สถานที่ปลอดภัย
ผู้ให้บริการฉีดวัคซีนครบ
ตรวจ ATK ประจำ



A

Antigen Test Kit

ตรวจด้วย ATK เมื่อมีความเสี่ยง
หรือมีอาการคล้ายไข้หวัด



รายงานสถานการณ์ COVID-19 ประจวบคีรีขันธ์

ประจวบคีรีขันธ์ ตั้งแต่ 1 ม.ค.-25 ส.ค.2565

รายใหม่วันนี้

+8

ผู้ป่วยยืนยันสะสม

24,457

รักษาหาย/ออกจากรพ.

24,267

(99.1%)

เสียชีวิต

122 (+0)

(0.12%) จาก PCR+ATK

ผลงานการฉีดวัคซีน



รวมฉีดเพิ่ม +173 โดส

รวมฉีดแล้ว 1,091,490 โดส

ระบบเฝ้าระวังฯ

8

ระบบเฝ้าระวังและ

บริการสะสม **24,089**

เรือนจำ

0

เรือนจำสะสม

17

หลบหนีเข้าเมือง

0

หลบหนีเข้าเมืองสะสม

217

ติดจากต่างประเทศ

0

ติดจากต่างประเทศสะสม

134



การใช้เตียงรักษาผู้ป่วยใน รพ.

ทั้งหมด

ไข้ไป

คงเหลือ

อัตราครองเตียง

184

68

116

37.0

ระดับเตียงตามความรุนแรงของโรค

ตาย

ระดับ

1

(ไม่มีอาการ/อาการเล็กน้อย)

18

ระดับ

1

(อาการปานกลาง)

27

ระดับ

2.1

(ใช้ oxygen low flow)

อัตราครองเตียงระดับ 2-3

22

ระดับ

2.2

(ใช้ oxygen high flow)

29.5%

1

ระดับ

3

(ใส่ท่อ & เครื่องช่วยหายใจ)

0

จำนวนผู้ป่วยยืนยันสะสมตั้งแต่ปี 2563

ป่วย

45,169

รักษาหาย

44,306

เสียชีวิต

241

ตรวจ ATK พบเชื้อวันนี้

222

จำนวนผู้ป่วยเข้าข่ายสะสม

78,234



เข็มที่ 1

+9 ชาย



ร้อยละ 86.7 ของประชากร

สะสม 457,089 ชาย



เข็มที่ 2

+16 ชาย



ร้อยละ 81.8 ของประชากร

สะสม 431,117 ชาย



เข็มที่ 3

+64 ชาย



ร้อยละ 33.3 ของประชากร

สะสม 175,329 ชาย



เข็มที่ 4

+84 ชาย



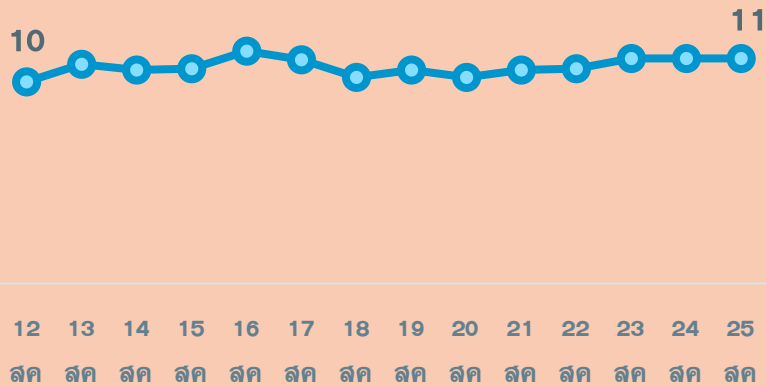
ร้อยละ 5.3 ของประชากร

สะสม 27,955 ชาย

สถานการณ์ COVID-19 จ.ประจวบคีรีขันธ์

ผู้ติดเชื้อ ผู้ป่วยปอดอักเสบ ผู้ป่วยใส่ท่อหายใจ และผู้เสียชีวิต

ผู้ป่วยยืนยันรายวัน (เฉลี่ย 14 วัน)



ผู้ป่วยปอดอักเสบ (ใช้ oxygen)

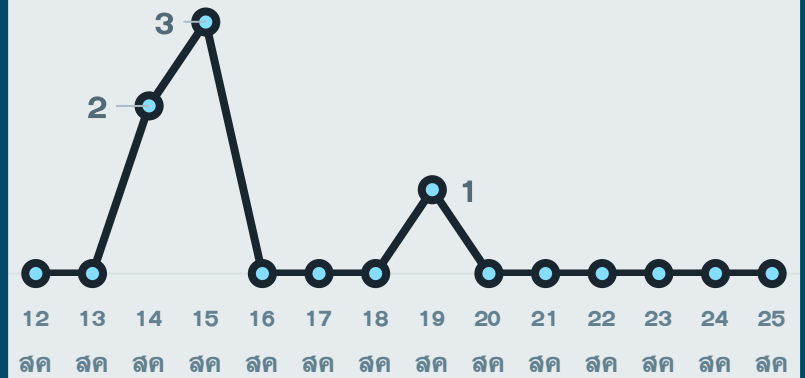


ใส่ท่อช่วยหายใจ



*จำนวนผู้ป่วยปอดอักเสบและใส่ท่อช่วยหายใจที่รักษาอยู่

ผู้ป่วยเสียชีวิตจาก COVID



*รายงานตามวันที่เสียชีวิต



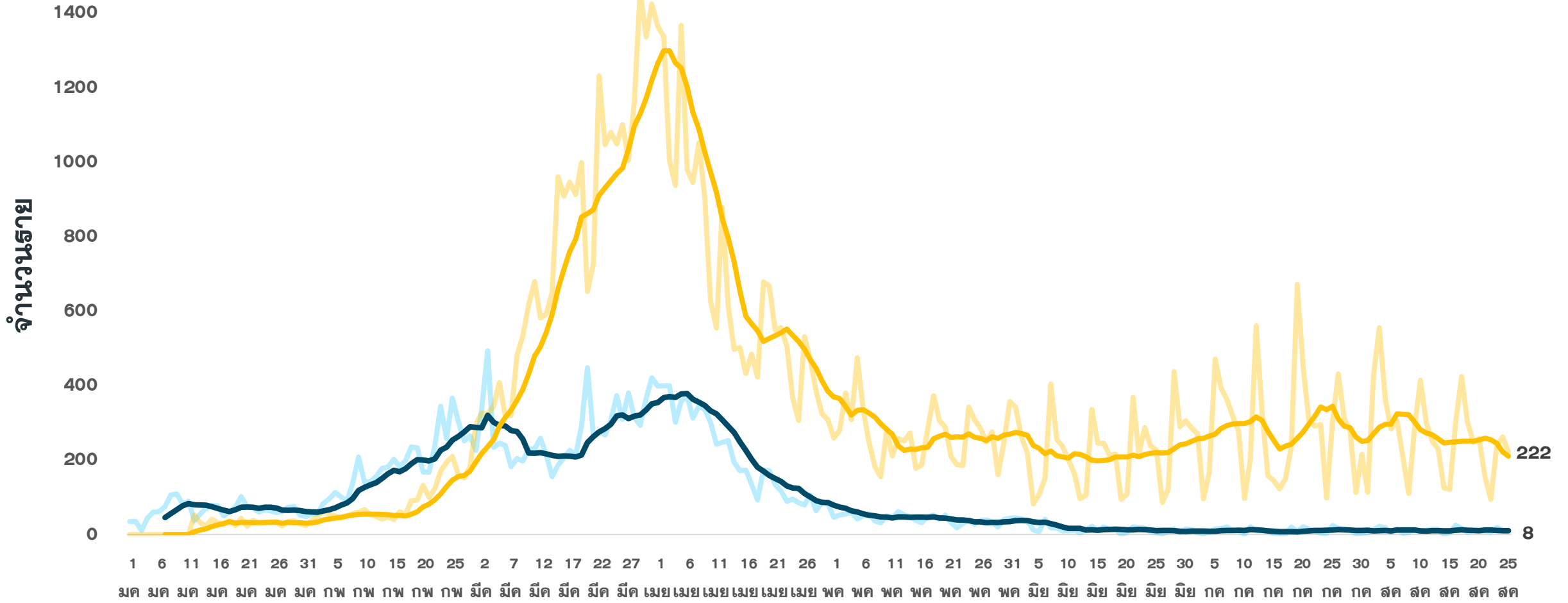
จำนวนผู้ป่วยยืนยัน COVID-19 รายอำเภอ จ.ประจวบคีรีขันธ์ ตามวันที่รายงาน

ข้อมูล 25 ส.ค.65

อำเภอ	1 ม.ค.-17 ส.ค.	18 ส.ค.	19 ส.ค.	20 ส.ค.	21 ส.ค.	22 ส.ค.	23 ส.ค.	24 ส.ค.	รวม	เฉลี่ย 7 วัน ย้อนหลัง
หัวหิน	6,774	2	4	2	0	8	4	3	6,797	3
ปราณบุรี	3,323	0	0	0	0	3	0	2	3,328	1
สามร้อยยอด	2,539	0	0	0	1	0	2	1	2,543	1
กุยบุรี	1,119	0	0	2	0	2	2	0	1,125	1
เมือง	5,589	2	2(1)	2	0	1	0	1	5,597	1
ทับสะแก	1,541	2	0	1	3	3	1	1	1,552	2
บางสะพาน	2,010	3	2	1	3	2	0	0	2,021	2
บางพานน้อย	1,120	2	2	1	0	0	1	0	1,126	1
เรือนำ	17	0	0	0	0	0	0	0	17	0
หลบหนีเข้าเมือง	217	0	0	0	0	0	0	0	217	0
ต่างประเทศ	134	0	0	0	0	0	0	0	134	0
รวม	24,383	11	10	9	7	19	10	8	24,457	11

แนวโน้มผู้ป่วย COVID-19 ตามวันที่รายงาน จ.ประจวบคีรีขันธ์

ข้อมูล 25 ส.ค.65



— PCR — ATK — ค่าเฉลี่ย PCR 7 วันย้อนหลัง — ค่าเฉลี่ย ATK 7 วันย้อนหลัง

สรุปผลการฉีดวัคซีนโควิด 19 จังหวัดประจวบคีรีขันธ์

ผลการให้บริการวัคซีน ณ วันที่ 23 สิงหาคม 2565 เวลา 22.00 น.



ฉีดวัคซีนทั้งหมด
1,091,490

+ เพิ่มวันนี้
173



จำนวนผู้ได้รับวัคซีน จำแนกรายเข็มและชนิด วัคซีน	เข็มที่ 1					เข็มที่ 2					
	sinovac 	AstraZeneca 	Sinopharm 	Pfizer 	Moderna 	sinovac 	AstraZeneca 	Sinopharm 	Pfizer 	Moderna 	Johnson & Johnson
+เพิ่มขึ้นวานนี้ (โตล)	0	0	0	9	0	0	0	0	16	0	0
รวมรายใหม่ (ราย)	9					16					
ตั้งแต่วันที่ 1 เมษายน 2564	220,140	60,058	91,729	82,491	2,671	23,504	226,799	88,905	84,314	7,151	444
สะสม (ราย)	457,089					431,117					
จำนวนผู้ได้รับวัคซีน จำแนกรายเข็มและชนิด วัคซีน	เข็มที่ 3					เข็มที่ 4					
	sinovac 	AstraZeneca 	Sinopharm 	Pfizer 	Moderna 	sinovac 	AstraZeneca 	Sinopharm 	Pfizer 	Moderna 	
+เพิ่มขึ้นวานนี้ (โตล)	0	0	0	64	0	0	0	0	84	0	
รวมรายใหม่(ราย)	64					84					
ตั้งแต่วันที่ 1 เมษายน 2564	23	85,371	54	71,961	17,920	0	1,261	0	19,542	7,152	
สะสม (ราย)	175,329					27,955					

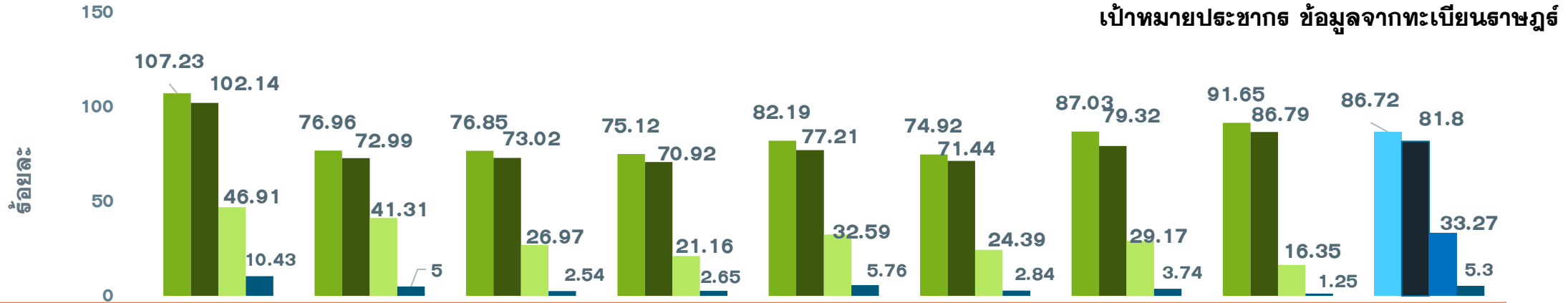
ผลงานการฉีดวัคซีน COVID-19 ตามกลุ่มเป้าหมาย จ.ประจวบคีรีขันธ์

ข้อมูล 25 ส.ค.65

กลุ่มเป้าหมาย	เป้าหมาย	เข็มที่ 1 (คน)	+เพิ่ม	ร้อยละ	เข็มที่ 2 (คน)	+เพิ่ม	ร้อยละ	เข็มที่ 3 (คน)	+เพิ่ม	ร้อยละ	เข็มที่ 4 (คน)	+เพิ่ม	ร้อยละ
1. ผู้ที่มีอายุ 60 ปีขึ้นไป	98,849	62,674	0	63.40	60,467	0	61.17	27,273	14	27.59	3,089	18	3.12
2. ผู้ที่มีโรคประจำตัว 7 กลุ่ม	42,486	39,442	0	92.84	38,310	2	90.17	17,701	15	41.66	2,361	19	5.56
3. หญิงตั้งครรภ์	2,292	758	2	33.07	706	0	30.80	173	0	7.55	14	0	0.61
รวม 608	143,627	102,874	2	71.63	99,483	2	69.26	45,147	29	31.43	5,464	37	3.80
4.บุคลากรทางการแพทย์ฯ	5,839	6,059	0	103.77	6,040	0	103.44	5,758	0	98.61	4,772	2	81.73
5. อสม.	7,198	5,968	0	82.91	5,908	0	82.08	4,554	0	63.27	1,700	1	23.62
6. জনท.ด้านหน้า	12,725	15,296	2	120.20	15,210	0	119.53	11,720	0	92.10	3,838	3	30.16
7. ประชาชนทั่วไป 18-59 ปี	269,268	261,971	6	97.29	250,033	13	92.86	100,093	33	37.17	12,114	41	4.50
8. นักเรียน อายุ 12-17 ปี	41,266	35,758	1	86.65	33,353	1	80.82	7,983	2	19.35	56	0	0.14
9. เด็กอายุ 5-11 ปี	47,141	29,163	0	61.86	21,090	0	44.74	0	0	0	0	0	0
รวม	527,064	457,089	11	86.72	431,117	16	81.80	175,329	64	33.27	27,955	84	5.30

ร้อยละความครอบคลุมของการได้รับวัคซีน COVID-19 รายอำเภอ

ข้อมูล 25 ส.ค.65



	หัวหิน	ปราณบุรี	300 ยอด	กุยบุรี	เมือง	ทับสะแก	บางพาน	พานน้อย	จังหวัด
ประชากรทั้งหมด	118,457	74,607	47,655	41,439	87,140	47,569	72,490	37,707	527,064
จำนวนโดสทั้งหมด เข็ม 1+2+3	315,940	146,418	85,480	70,385	172,321	82,571	144,450	73,925	1,091,490
จำนวนได้รับเข็ม 1	127,018	57,414	36,623	31,128	71,618	35,638	63,090	34,560	457,089
ร้อยละความครอบคลุม	107.23	76.96	76.85	75.12	82.19	74.92	87.03	91.65	86.72
จำนวนได้รับเข็ม 2 ครบเกณฑ์	120,994	54,454	34,797	29,387	67,280	33,981	57,498	32,726	431,117
ร้อยละความครอบคลุม	102.14	72.99	73.02	70.92	77.21	71.44	79.32	86.79	81.80
จำนวนได้รับเข็ม 3 กระตุ้น	55,573	30,818	12,851	8,770	28,402	11,601	21,148	6,166	175,329
ร้อยละความครอบคลุม	46.91	41.31	26.97	21.16	32.59	24.39	29.17	16.35	33.27
จำนวนได้รับเข็ม 4 กระตุ้น	12,355	3,732	1,209	1,100	5,021	1,351	2,714	473	27,955
ร้อยละความครอบคลุม	10.43	5.00	2.54	2.65	5.76	2.84	3.74	1.25	5.30



อย่ารีรอ..!

รีบไปรับวัคซีนโควิด 19 ตามกำหนด

เพิ่ม

ภูมิคุ้มกัน



ป้องกัน

การป่วยรุนแรง



ลด

โอกาสการเสียชีวิต

