



ศูนย์ปฏิบัติการภาวะฉุกเฉินด้านการแพทย์และสาธารณสุข สำนักงานสาธารณสุขจังหวัดพระจวบคีรีขันธ์ กรณี โรคติดเชื้อไวรัสโคโรนา 2019

ฉบับที่ 922 EOC ครั้งที่ 434 วันที่ 29 สิงหาคม 2565

VUCA



V

Vaccine

ฉีดวัคซีนเพิ่มภูมิคุ้มกัน
ลดป่วยหนัก ลดเสียชีวิต



U

Universal Prevention

ป้องกันตนเองกับทุกคน
ทุกที่ ทุกเวลา



C

COVID Free Setting

สถานที่ปลอดภัย
ผู้ให้บริการฉีดวัคซีนครบ
ตรวจ ATK ประจำ



A

Antigen Test Kit

ตรวจด้วย ATK เมื่อมีความเสี่ยง
หรือมีอาการคล้ายไข้หวัด



รายงานสถานการณ์ COVID-19 ประจวบคีรีขันธ์

ประจวบคีรีขันธ์ ตั้งแต่ 1 ม.ค.-29 ส.ค.2565

รายใหม่วันนี้

+5

ผู้ป่วยยืนยันสะสม

24,481

รักษาหาย/ออกจากรพ.

24,303

(99.1%)

เสียชีวิต

127 (+1)

(0.12%) จาก PCR+ATK

ผลงานการฉีดวัคซีน



รวมฉีดเพิ่ม +170 โดส

รวมฉีดแล้ว 1,092,115 โดส

ระบบเฝ้าระวังฯ

5

ระบบเฝ้าระวังและ

บริการสะสม **24,113**

เรือนจำ

0

เรือนจำสะสม

17

หลบหนีเข้าเมือง

0

หลบหนีเข้าเมืองสะสม

217

ติดจากต่างประเทศ

0

ติดจากต่างประเทศสะสม

134



การใช้เตียงรักษาผู้ป่วยใน รพ.

ทั้งหมด

ไข้ไป

คงเหลือ

อัตราครองเตียง

184

53

131

28.8

ระดับเตียงตามความรุนแรงของโรค

ตาย

ระดับ

1

(ไม่มีอาการ/อาการเล็กน้อย)

22

ระดับ

1

(อาการปานกลาง)

16

ระดับ

2.1

(ใช้ oxygen low flow)

อัตราครองเตียงระดับ 2-3

12

ระดับ

2.2

(ใช้ oxygen high flow)

19.2%

3

ระดับ

3

(ใส่ท่อ & เครื่องช่วยหายใจ)

0

จำนวนผู้ป่วยยืนยันสะสมตั้งแต่ปี 2563

ป่วย

45,193

รักษาหาย

44,342

เสียชีวิต

246

ตรวจ ATK พบเชื้อวันนี้

68

จำนวนผู้ป่วยเข้าข่ายสะสม

78,775



เข็มที่ 1

+14 ราย



ร้อยละ 86.7 ของประชากร

สะสม 457,156 ราย



เข็มที่ 2

+50 ราย



ร้อยละ 81.8 ของประชากร

สะสม 431,264 ราย



เข็มที่ 3

+34 ราย



ร้อยละ 33.3 ของประชากร

สะสม 175,574 ราย



เข็มที่ 4

+72 ราย



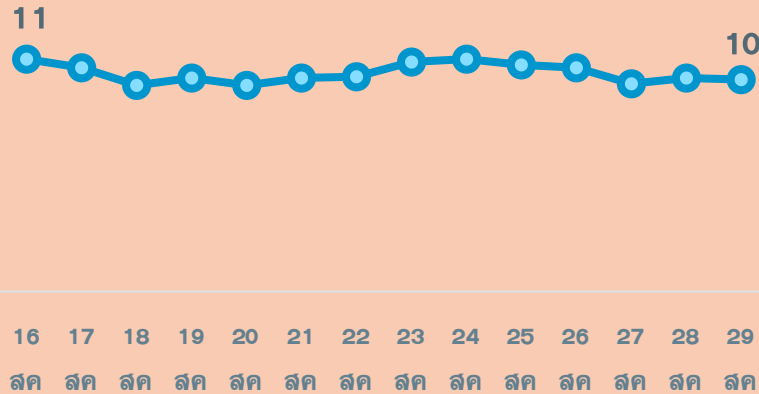
ร้อยละ 5.3 ของประชากร

สะสม 28,121 ราย

สถานการณ์ COVID-19 จ.ประจวบคีรีขันธ์

ผู้ติดเชื้อ ผู้ป่วยปอดอักเสบ ผู้ป่วยใส่ท่อหายใจ และผู้เสียชีวิต

ผู้ป่วยยืนยันรายวัน (เฉลี่ย 14 วัน)



ผู้ป่วยปอดอักเสบ (ใช้ oxygen)



ใส่ท่อช่วยหายใจ



*จำนวนผู้ป่วยปอดอักเสบและใส่ท่อช่วยหายใจที่รักษาอยู่

ผู้ป่วยเสียชีวิตจาก COVID




*รายงานตามวันที่เสียชีวิต

สรุปข้อมูลผู้เสียชีวิต COVID-19 ของ จ.ประจวบคีรีขันธ์ ตั้งแต่ 1 ม.ค.65

ลักษณะทางระบาดวิทยาผู้เสียชีวิต จำนวน 127 ราย (เสียชีวิตก่อนได้รับการรักษาในโรงพยาบาล 19 ราย)

เพศ



60 ราย 67 ราย

อายุ

อายุสูงสุด 102 ปี
 อายุน้อยสุด 1 ปี
 อายุเฉลี่ย 76.3 ปี
 ค่ากลาง 80 ปี

กลุ่มอายุ 81-90 ปี เสียชีวิตมากที่สุด 40 ราย

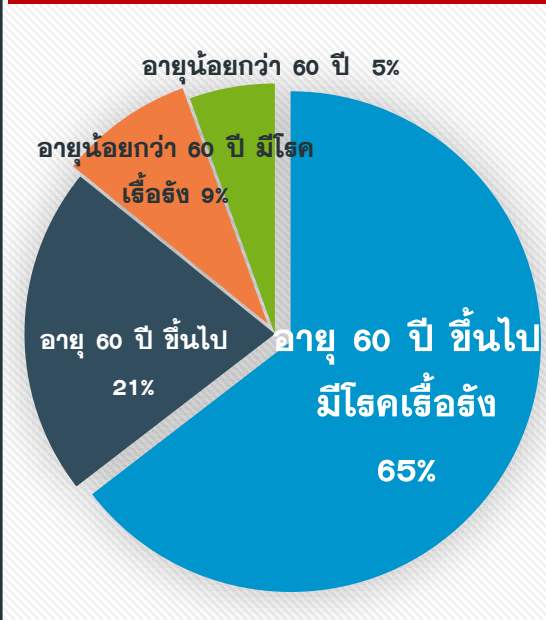
ที่อยู่ผู้เสียชีวิต

หัวหิน	37
ปราณบุรี	17
สามร้อยยอด	7(+1)
กุยบุรี	1
เมือง	27
ทับสะแก	14
บางสะพาน	19
บางสะพานน้อย	5

สัญชาติ

ไทย 123 ราย
 อังกฤษ 2 ราย
 อเมริกัน 1 ราย
 เมียนมา 1 ราย

โรคประจำตัว/ปัจจัยเสี่ยงต่อความรุนแรงของโรค



60 ปี+ มีโรคเรื้อรัง	60 ปี+ ไม่มีโรคเรื้อรัง	<60 ปี มีโรคเรื้อรัง
82(65%)	27(21%)	11(9%)
รวม 120 ราย ร้อยละ 94.5		

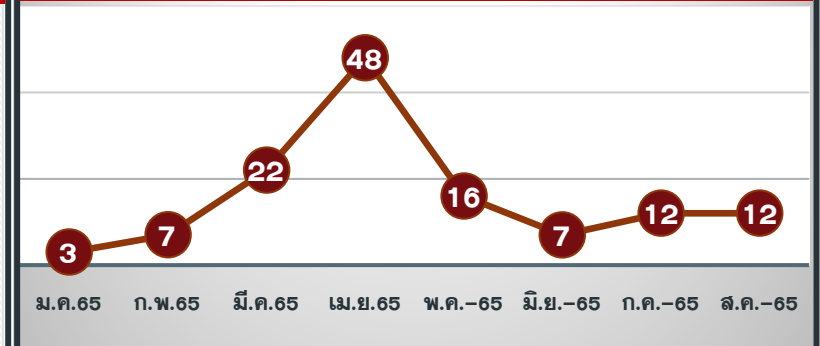
โรคเรื้อรังที่พบ ไตเรื้อรัง(34) โรคหัวใจ และหลอดเลือด(18) เบาหวาน(18) ปอดอุดกั้นเรื้อรัง(11) มะเร็ง(8) หลอดเลือดสมอง(4) อ้วนน้ำหนักเกิน(2)

ปัจจัยอื่นที่พบ ไม่มีประวัติโรคเรื้อรัง 13 พิการทางสมอง 1 ต้มสุรา 1 สูบบุหรี่ 4 ติดเตียง 8 จิตเวช 1 SLE 1 TB 1 HT 1 อัลไซเมอร์ 1

ค่ากลางระยะเวลา (วันที่ทราบผล-วันที่เสียชีวิต) 5 วัน

นานสุด 29 วัน เสียชีวิตก่อนรักษา 19 ราย, 1-5 วัน 47 ราย, 6-10 วัน 31 ราย, 11-15 วัน 20 ราย, มากกว่า 15 วัน 10 ราย

แนวโน้มจำนวนผู้เสียชีวิตรายเดือน



ปัจจัยเสี่ยงต่อการติดเชื้อ

สัมผัสญาติ/บุคคลในครอบครัว 48 ราย
 สัมผัสเพื่อน/ที่ทำงาน/พบ.พบเชื้อ 5 ราย
 เดินทางไปพื้นที่ชุมชนพื้นที่เสี่ยง 74 ราย

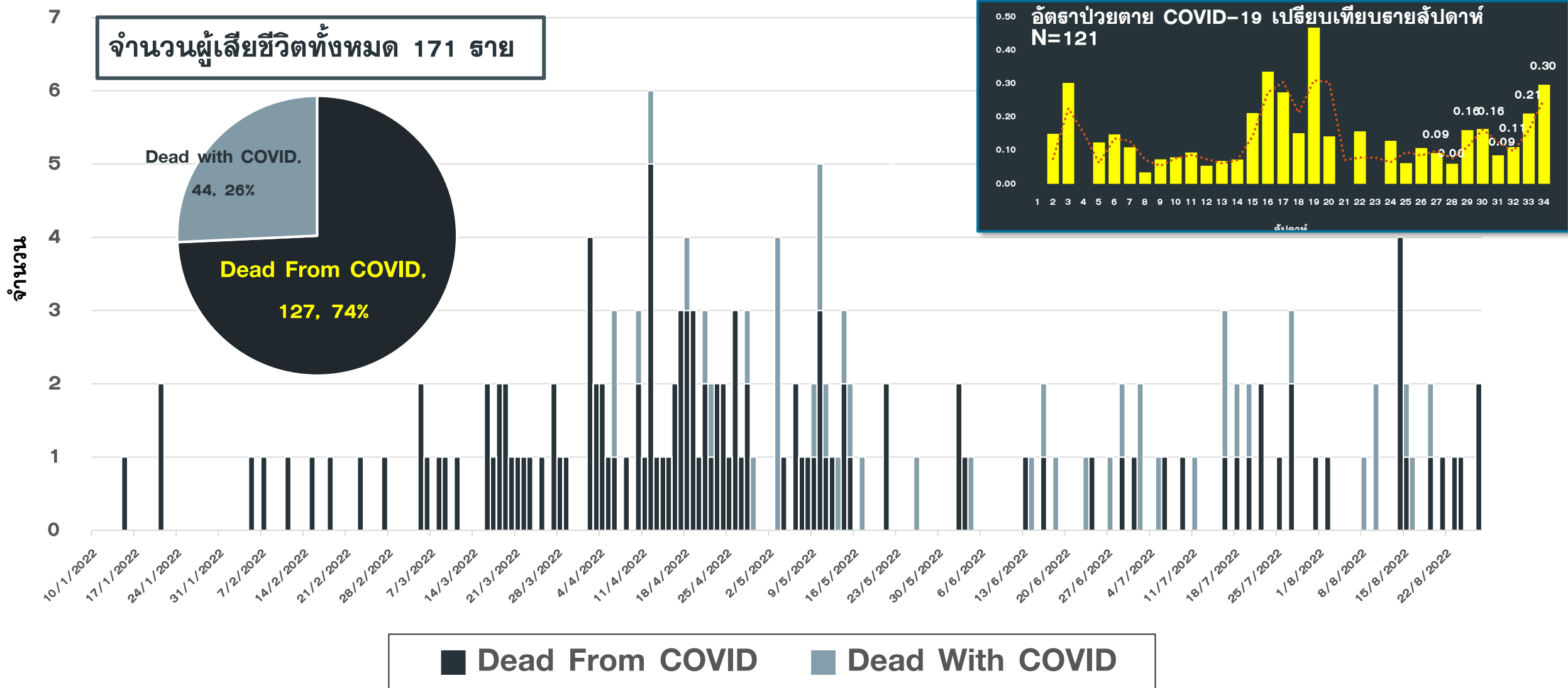
ประวัติการได้รับวัคซีน COVID-19

ไม่ได้รับ 87 ราย ได้รับวัคซีน 40 ราย*

*ได้รับ 1 เข็ม 7 ราย
 *ได้รับ 2 เข็ม 26 ราย
 *ได้รับ 3 เข็ม 6 ราย
 *ได้รับ 4 เข็ม 1 ราย

แนวโน้มผู้เสียชีวิต COVID-19 จำแนกสาเหตุการเสียชีวิต จ.ประจวบคีรีขันธ์

ตั้งแต่ 1 ม.ค.-28 ส.ค.2565







สรุปข้อมูลผู้เสียชีวิต COVID-19 เปรียบเทียบประสิทธิภาพได้รับวัคซีน

ข้อมูล 1 ม.ค.-28 ส.ค.65

ประวัติ วัคซีน	อายุมากกว่า 60 ปี มีโรคเรื้อรัง	อายุมากกว่า 60 ปี	อายุน้อยกว่า 60 ปี มีโรคเรื้อรัง	อายุน้อยกว่า 60 ปี	รวม	ร้อยละ
ไม่ได้รับ	56	21	5	5	87	68.5%
1 เข็ม	5	1	1	0	7	5.5%
2 เข็ม	16	5	4	1	26	20.5%
3 เข็ม	5	0	0	1	6	4.7%
4 เข็ม	0	0	1	0	1	0.8
รวม	82	27	11	7	127	100.0%

ผู้ป่วยรายที่ 127 เพศหญิง อายุ 97 ปี สัญชาติไทย ที่อยู่ อ.สามร้อยยอด ต.ตรวจ ATK พบเชื้อ/รักษาในโรงพยาบาล วันที่ 15 สค 65 โศกประจำตัว เบาหวาน ไตวายระยะ 5 เสียชีวิต 27 สค 65 ความเสี่ยง ติดเชื้อในชุมชน ประวัติได้รับวัคซีน COVID-19 **ไม่ได้รับวัคซีน**

วัคซีนสามารถป้องกันผู้สูงอายุเสียชีวิตจากโควิด 19 ได้ผลดีมาก จ.ประจวบคีรีขันธ์

ประวัติวัคซีน	จำนวน (คน)	จำนวนเสียชีวิต (คน)	อัตราเสียชีวิต (ต่อจำนวน 10,000 คน)	วัคซีนป้องกันการ เสียชีวิต
ไม่ได้รับวัคซีน	29169	77	26.4	
1 เข็ม 	4739	6	12.7	
2 เข็ม 	33598	21	6.3	เสียชีวิตลดลง 4.2 เท่า
3 เข็ม 	27613	5	1.8	เสียชีวิตลดลง 14.7 เท่า
4 เข็ม 	3730	0	0	ไม่พบผู้เสียชีวิต
รวม	98849	109	11.0	

หมายเหตุ: ข้อมูลผู้สูงอายุเสียชีวิต 109 ราย ระหว่างวันที่ 1 ม.ค.-28 ส.ค. 65 (ข้อมูลการรับวัคซีน Coverage)



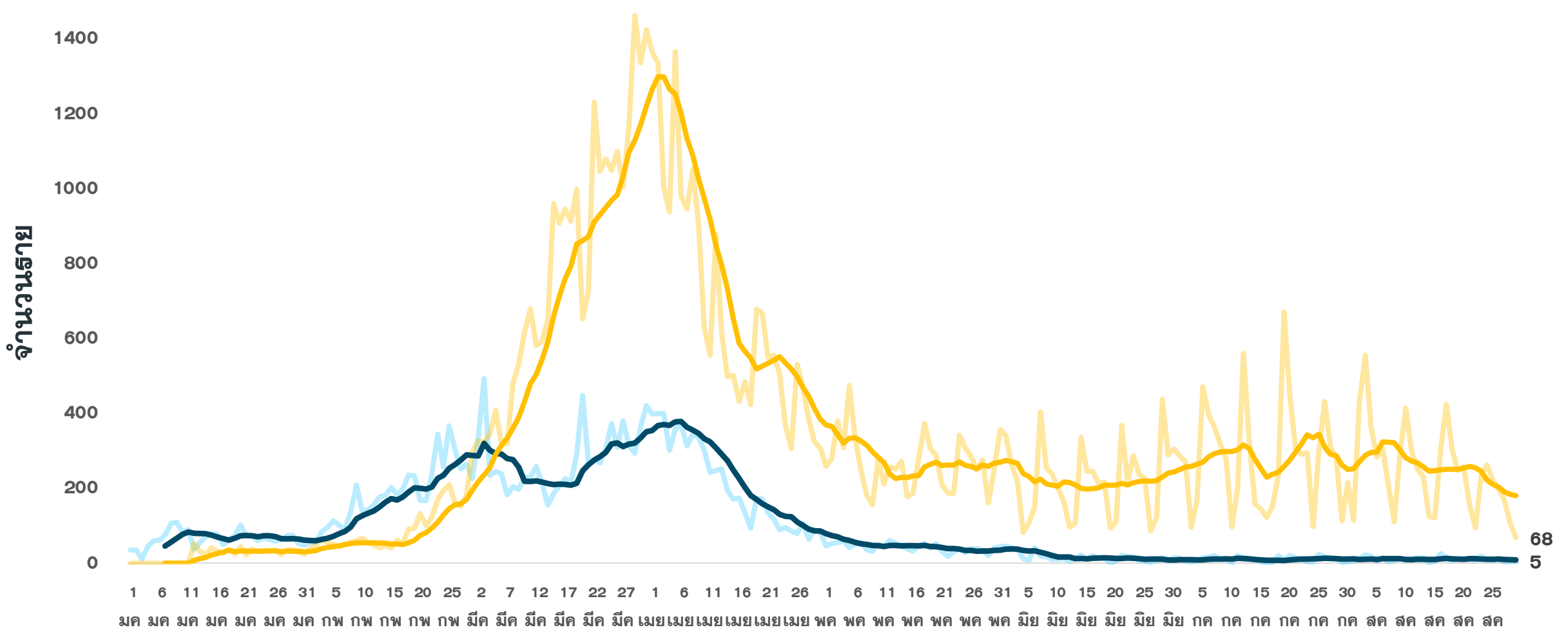
จำนวนผู้ป่วยยืนยัน COVID-19 รายอำเภอ จ.ประจวบคีรีขันธ์ ตามวันที่รายงาน

ข้อมูล 29 ส.ค.65

อำเภอ	1 ม.ค.-21 ส.ค.	22 ส.ค.	23 ส.ค.	24 ส.ค.	25 ส.ค.	26 ส.ค.	27 ส.ค.	28 ส.ค.	รวม	เฉลี่ย 7 วัน ย้อนหลัง
หัวหิน	6,782	8	4	3	1	1	1	0	6,800	3
ปราณบุรี	3,323	3	0(1)	2	2	0	0	0	3,330	1
สามร้อยยอด	2,540	0	2	1	2	1	1(2)	1	2,548	1
กุยบุรี	1,121	2	2	0	2	0	0	0	1,127	1
เมือง	5,595	1	0	1(1)	2	1	0	1	5,601	1
ทับสะแก	1,547	3	1	1	2	0	1	1	1,556	1
บางสะพาน	2,019	2	0	0	1	0	1	2	2,025	1
บางพานน้อย	1,125	0	1	0	0	0	0	0	1,126	0
เรือนำ	17	0	0	0	0	0	0	0	17	0
หลบหนีเข้าเมือง	217	0	0	0	0	0	0	0	217	0
ต่างประเทศ	134	0	0	0	0	0	0	0	134	0
รวม	24,420	19	10	8	12	3	4	5	24,481	9

แนวโน้มผู้ป่วย COVID-19 ตามวันที่รายงาน จ.ประจวบคีรีขันธ์

ข้อมูล 29 ส.ค.65



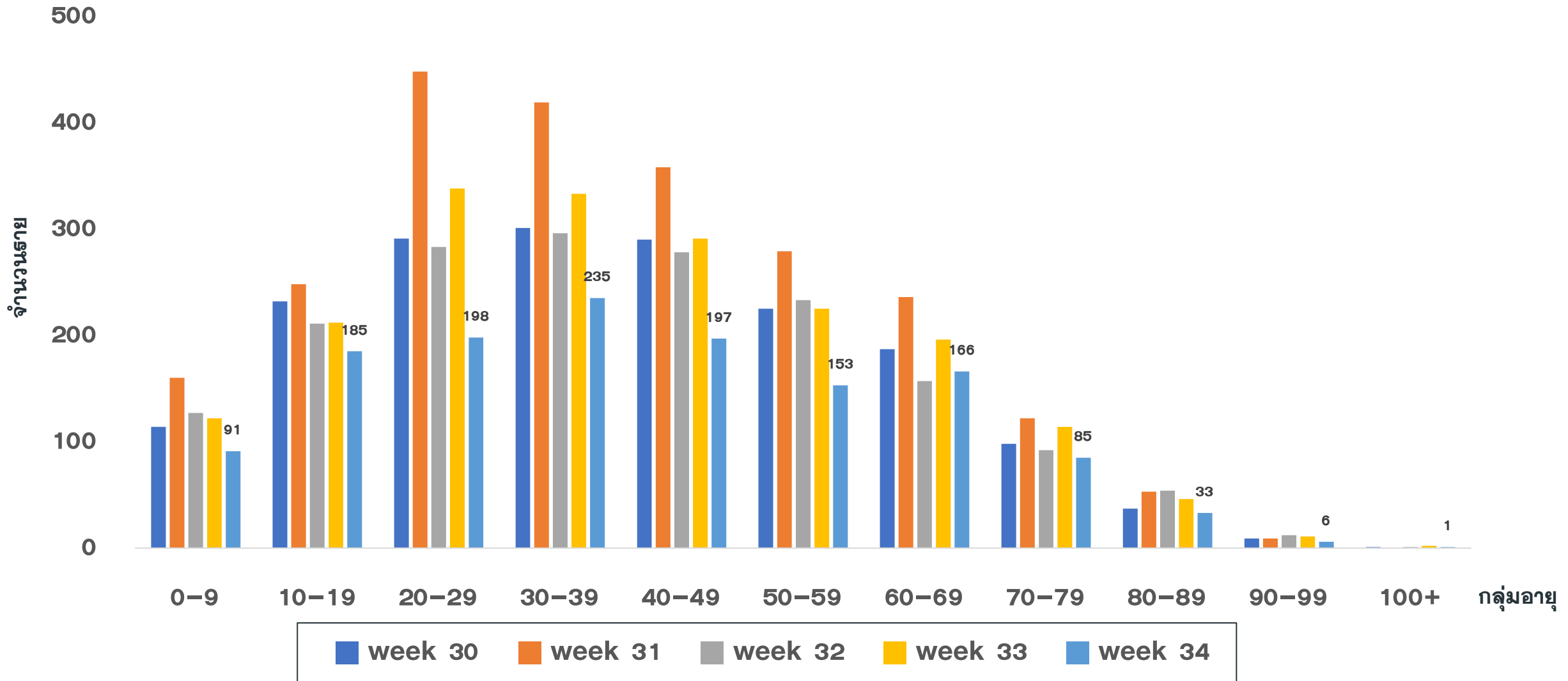
— PCR — ATK — ค่าเฉลี่ย PCR 7 วันย้อนหลัง — ค่าเฉลี่ย ATK 7 วันย้อนหลัง

แนวโน้มผู้ป่วย COVID-19 จำแนกกลุ่มอายุ รายสัปดาห์ เปรียบเทียบ 4 สัปดาห์ย้อนหลัง

จ.ประจวบคีรีขันธ์

ผู้ป่วยเข้าข่าย ATK+ และ ผู้ป่วยยืนยัน PCR+

ข้อมูล 29 ส.ค.65



แนวโน้มผู้ป่วย COVID-19 จำแนกตามประวัติความเสี่ยง เปรียบเทียบ 4 ลำดับย้อนหลัง

จ.ประจวบคีรีขันธ์

ผู้ป่วยเข้าข่าย ATK+ และ ผู้ป่วยยืนยัน PCR+

ข้อมูล 29 ส.ค.65

อยู่อาศัย หรือทำงานในศูนย์ดูแลผู้สูงอายุ/ สถานสงเคราะห์คนชราหรือดูแลผู้ป่วยโรคเรื้อรัง/ long-

อยู่ในศูนย์พักพิงชั่วคราว/ ศูนย์กักกัน

อยู่ในชุมชนแออัด

มาจากต่างประเทศ (เข้าประเทศอย่างถูกกฎหมาย)

ทำงานในตลาด/ไปตลาดเป็นประจำ

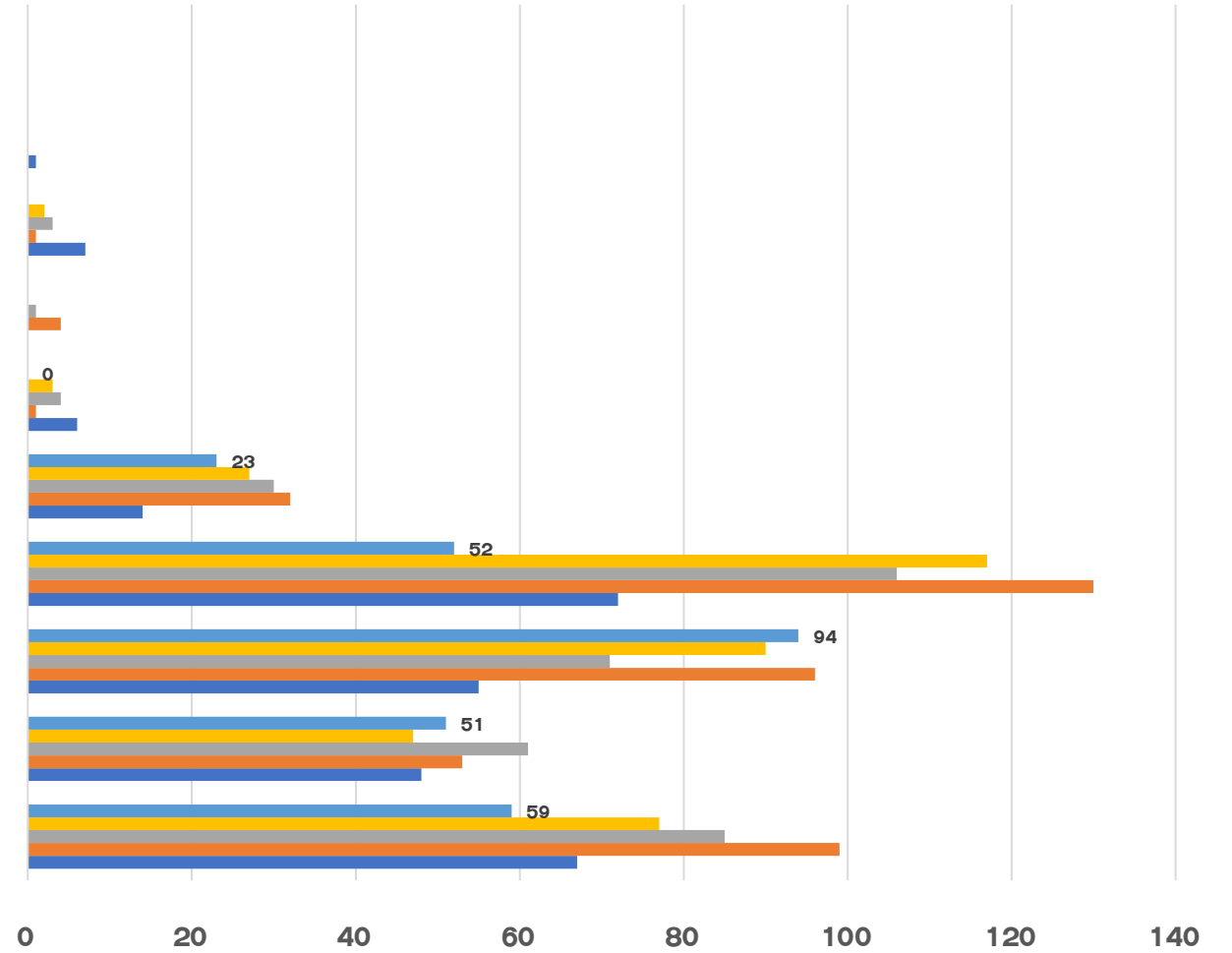
ทำงานในโรงพยาบาล/คลินิก

ทำงานในหน่วยงานราชการ/ สำนักงาน/ บริษัท ที่มีพนักงานตั้งแต่ 50 คนขึ้นไป

ประกอบอาชีพเสี่ยง (กลุ่มอาชีพที่ไม่สามารถทำงานจากที่บ้านได้ เช่น ค้าขาย รับจ้าง ขับรถสาธารณะ

ทำงานในโรงงาน/สถานประกอบการ/ประมง/การเกษตร ที่มีพนักงานตั้งแต่ 50 คนขึ้นไป

ไปหรือทำงานที่โรงเรียน/ สถาบันศึกษา/ ศูนย์เด็กเล็ก



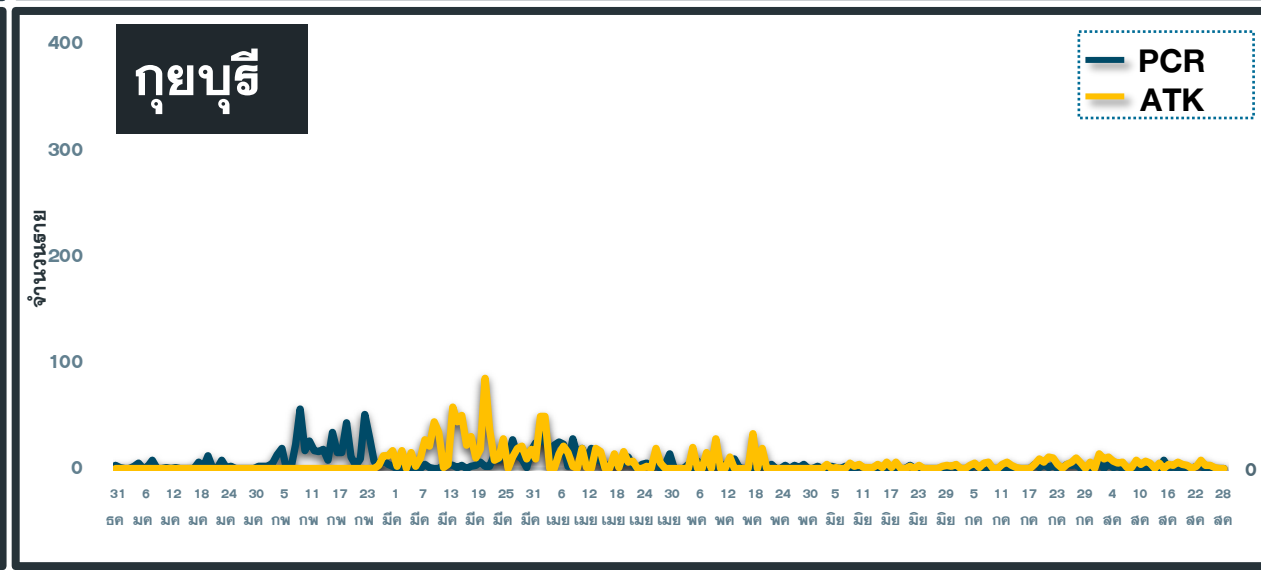
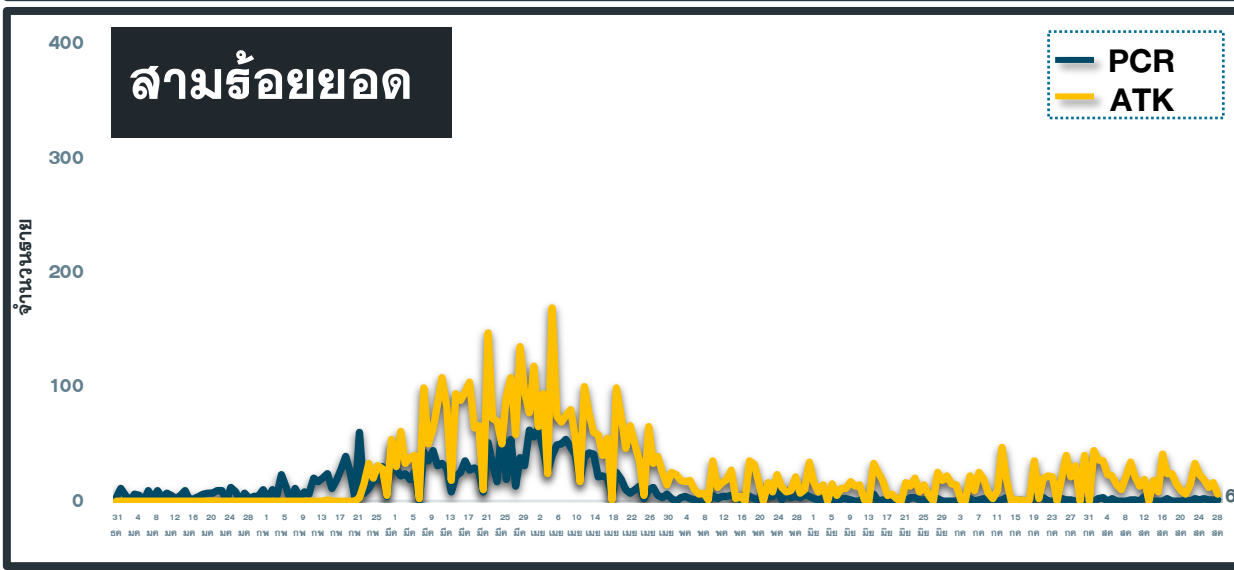
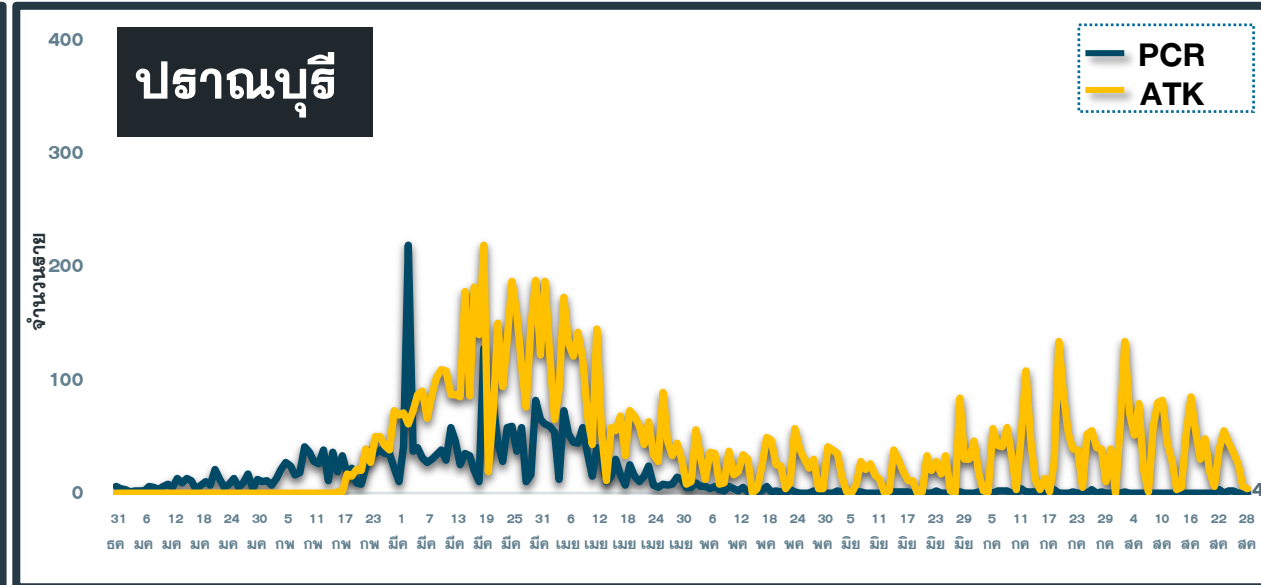
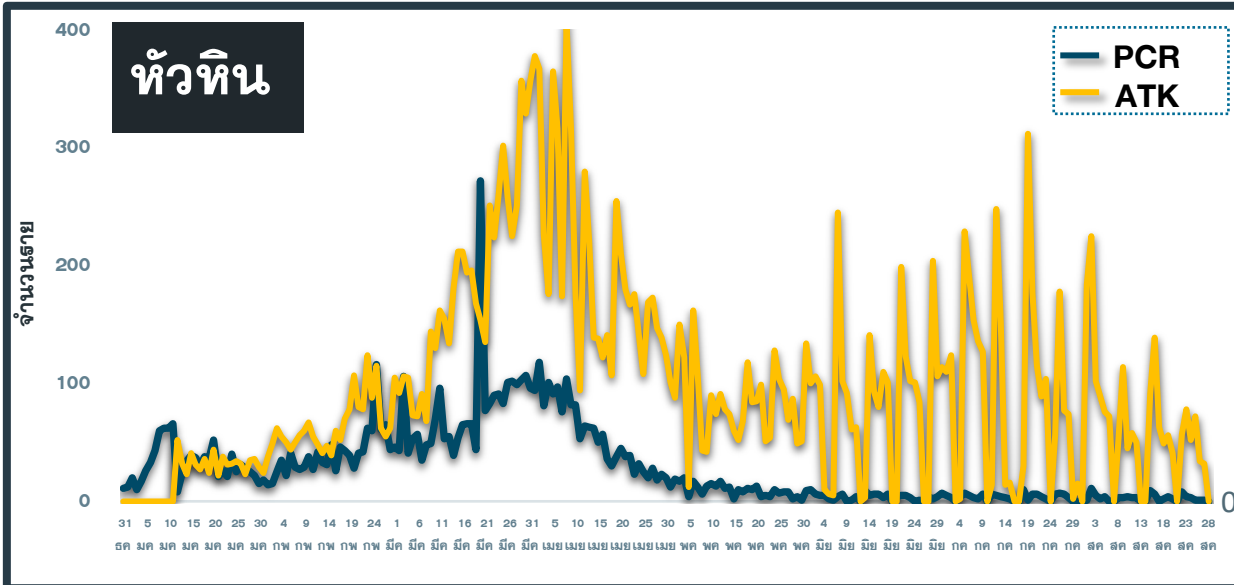
■ week 34 ■ week 33 ■ week 32 ■ week 31 ■ week 30

จำนวนราย

ไม่นับรวมผู้ที่ไม่มีประวัติความเสี่ยงตามข้างต้นหรือไม่สามารถตรวจสอบได้

แนวโน้มผู้ป่วย COVID-19 ตามวันที่รายงาน จ.ประจวบคีรีขันธ์

ข้อมูล 29 ส.ค.65



แนวโน้มผู้ป่วย COVID-19 กลุ่ม HCW จ.ประจวบคีรีขันธ์ ตามวันที่รายงาน

ข้อมูล 28 ส.ค.65

ประเภทการติดเชื้อ

ติดเชื้อจากการทำงาน	195	15.4
ติดจากเชื้อจากครอบครัว	285	22.6
ติดเชื้อชุมชน อยู่ระหว่างสอบสวน	783	62.0
รวม	1263	100.0

สาขาวิชาชีพพบเชื้อ

พยาบาลวิชาชีพ	302
ผู้ช่วยเหลือคนไข้	120
ผู้ช่วยพยาบาล	100
นักวิชาการสาธารณสุข	67
แม่บ้าน	58
แพทย์	55
เวรเปล	35

แผนกที่ต้องเฝ้าระวัง

แผนกอายุรกรรมหญิง รพ.หัวหิน	4
แผนกICU ศัลยกรรม รพ.หัวหิน	2
แผนกอุบัติเหตุฉุกเฉิน รพ.ทับสะแก	2

จำนวนราย

30

25

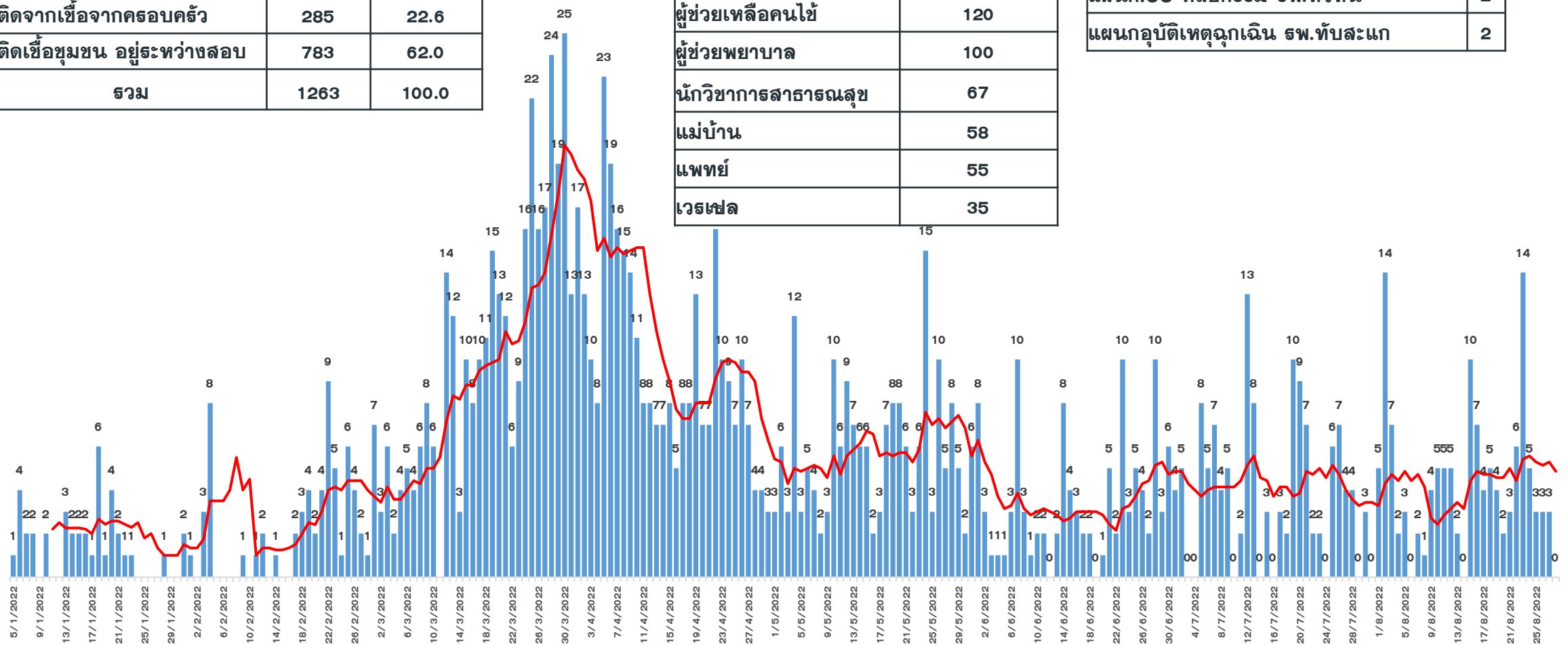
20

15

10

5

0





จำนวนผู้ป่วย COVID-19 กลุ่ม HCW จ.ประจวบคีรีขันธ์ ตามวันที่รายงาน

ข้อมูล 28 ส.ค.65

หน่วยงาน	ผป.สะสม ตั้งแต่ ม.ค.	จำนวนผู้ป่วย						เฉลี่ย	
		22 ส.ค.	23 ส.ค.	24 ส.ค.	25 ส.ค.	26 ส.ค.	27 ส.ค.		28 ส.ค.
รพ.หัวหิน	406		9	2	1	1		3	
รพ.ปราณบุรี	88			1				1	
รพ.สามร้อยยอด	70								
รพ.กุยบุรี	5				1			1	
รพ.ประจวบคีรีขันธ์	151			1				1	
รพ.ทับสะแก	67	1	1				3	2	
รพ.บางสะพาน	138	1				1		1	
รพ.บางสะพานน้อย	63	2				1		2	
รพ.ค่ายธนะรัชต์	13		3					3	
รพ.กรุงเทพ-หัวหิน	96	2	1	1	1			1	
รพ.ซานเปาโล	35								
สสอ.	9								
รพ.สต.	101								
สสจ.	21								
รวม	1263	6	14	5	3	3	3	0	5

สรุปผลการฉีดวัคซีนโควิด 19 จังหวัดประจวบคีรีขันธ์

ผลการให้บริการวัคซีน ณ วันที่ 26 สิงหาคม 2565 เวลา 22.00 น.



ฉีดวัคซีนทั้งหมด
1,092,115

+ เพิ่มวันนี้
170



จำนวนผู้ได้รับวัคซีน จำแนกรายเข็มและชนิด วัคซีน	เข็มที่ 1					เข็มที่ 2					
	sinovac 	AstraZeneca 	Sinopharm 	Pfizer 	Moderna 	sinovac 	AstraZeneca 	Sinopharm 	Pfizer 	Moderna 	Johnson & Johnson
+เพิ่มขึ้นวานนี้ (โตล)	0	0	0	14	0	0	0	0	50	0	0
รวมรายใหม่ (ราย)	14					50					
ตั้งแต่วันที่ 1 เมษายน 2564	220,140	60,060	91,731	82,554	2,671	23,504	226,801	88,907	84,457	7,151	444
สะสม (ราย)	457,156					431,264					
จำนวนผู้ได้รับวัคซีน จำแนกรายเข็มและชนิด วัคซีน	เข็มที่ 3					เข็มที่ 4					
	sinovac 	AstraZeneca 	Sinopharm 	Pfizer 	Moderna 	sinovac 	AstraZeneca 	Sinopharm 	Pfizer 	Moderna 	
+เพิ่มขึ้นวานนี้ (โตล)	0	0	0	34	0	0	0	0	72	0	
รวมรายใหม่(ราย)	34					72					
ตั้งแต่วันที่ 1 เมษายน 2564	23	85,371	54	72,206	17,920	0	1,262	0	19,707	7,152	
สะสม (ราย)	175,574					28,121					

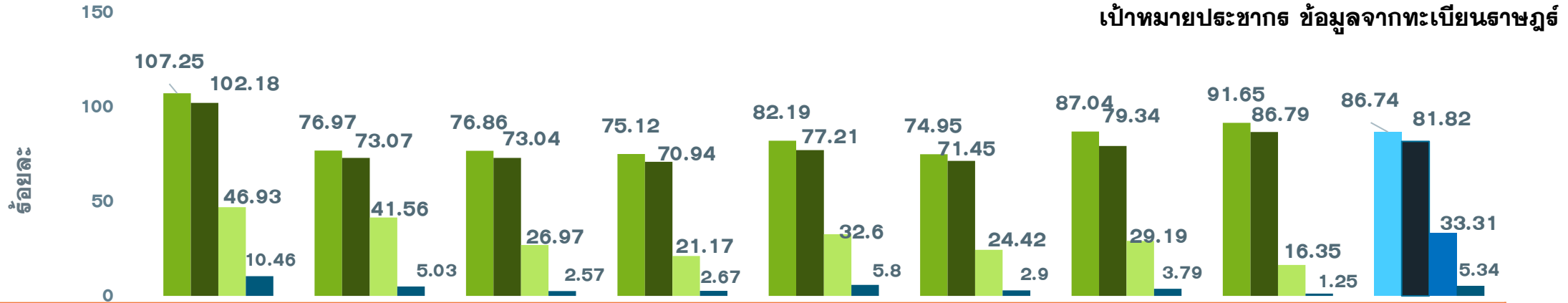
ผลงานการฉีดวัคซีน COVID-19 ตามกลุ่มเป้าหมาย จ.ประจวบคีรีขันธ์

ข้อมูล 29 ส.ค.65

กลุ่มเป้าหมาย	เป้าหมาย	เข็มที่ 1 (คน)	+เพิ่ม	ร้อยละ	เข็มที่ 2 (คน)	+เพิ่ม	ร้อยละ	เข็มที่ 3 (คน)	+เพิ่ม	ร้อยละ	เข็มที่ 4 (คน)	+เพิ่ม	ร้อยละ
1. ผู้ที่มีอายุ 60 ปีขึ้นไป	98,849	62,682	2	63.41	60,480	3	61.18	27,290	4	27.61	3,139	20	3.18
2. ผู้ที่มีโรคประจำตัว 7 กลุ่ม	42,486	39,443	0	92.84	38,313	1	90.18	17,708	5	41.68	2,385	11	5.61
3. หญิงตั้งครรภ์	2,292	758	0	33.07	707	0	30.85	173	0	7.55	14	0	0.61
รวม 608	143,627	102,883	2	71.63	99,500	4	69.28	45,171	9	31.45	5,538	31	3.86
4. บุคลากรทางการแพทย์ฯ	5,839	6,060	0	103.78	6,041	0	103.46	5,759	0	98.63	4,773	0	81.74
5. อสม.	7,198	5,967	0	82.90	5,907	0	82.06	4,553	0	63.25	1,703	2	23.66
6. জনท.ด้านหน้า	12,725	15,296	0	120.20	15,210	0	119.53	11,725	1	92.14	3,846	3	30.22
7. ประชาชนทั่วไป 18-59 ปี	269,268	261,975	4	97.29	250,040	8	92.86	100,140	22	37.19	12,192	35	4.53
8. นักเรียน อายุ 12-17 ปี	41,266	35,777	1	86.70	33,393	5	80.92	8,152	1	19.75	57	1	0.14
9. เด็กอายุ 5-11 ปี	47,141	29,198	7	61.94	21,173	33	44.91	0	0	0	0	0	0
รวม	527,064	457,156	14	86.74	431,264	50	81.82	175,574	33	33.31	28,121	72	5.34

ร้อยละความครอบคลุมของการได้รับวัคซีน COVID-19 รายอำเภอ

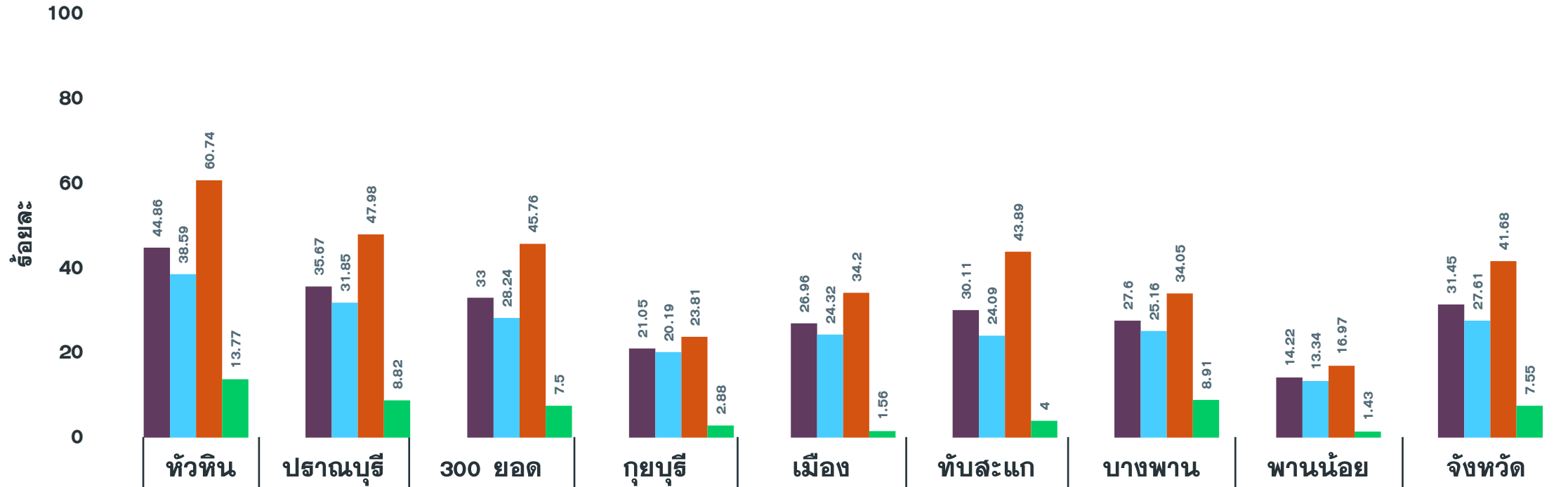
ข้อมูล 29 ส.ค.65



	หัวหิน	ปราณบุรี	300 ยอด	กุยบุรี	เมือง	ทับสะแก	บางพาน	พานน้อย	จังหวัด
ประชากรทั้งหมด	118,457	74,607	47,655	41,439	87,140	47,569	72,490	37,707	527,064
จำนวนโดสทั้งหมด เข็ม1+2+3	316,064	146,703	85,509	70,401	172,356	82,639	144,518	73,925	1,092,115
จำนวนได้รับเข็ม 1	127,047	57,428	36,626	31,128	71,619	35,653	63,095	34,560	457,156
ร้อยละความครอบคลุม	107.25	76.97	76.86	75.12	82.19	74.95	87.04	91.65	86.74
จำนวนได้รับเข็ม 2 ครบเกณฑ์	121,043	54,512	34,808	29,396	67,280	33,989	57,510	32,726	431,264
ร้อยละความครอบคลุม	102.18	73.07	73.04	70.94	77.21	71.45	79.34	86.79	81.82
จำนวนได้รับเข็ม 3 กระตุ้น	55,587	31,009	12,852	8,772	28,407	11,618	21,163	6,166	175,574
ร้อยละความครอบคลุม	46.93	41.56	26.97	21.17	32.60	24.42	29.19	16.35	33.31
จำนวนได้รับเข็ม 4 กระตุ้น	12,387	3,754	1,223	1,105	5,050	1,379	2,750	473	28,121
ร้อยละความครอบคลุม	10.46	5.03	2.57	2.67	5.80	2.90	3.79	1.25	5.34

ผลงานฉีดวัคซีน COVID-19 กลุ่มเป้าหมาย 608 รายอำเภอ เข็มที่ 3 จ.ประจวบคีรีขันธ์

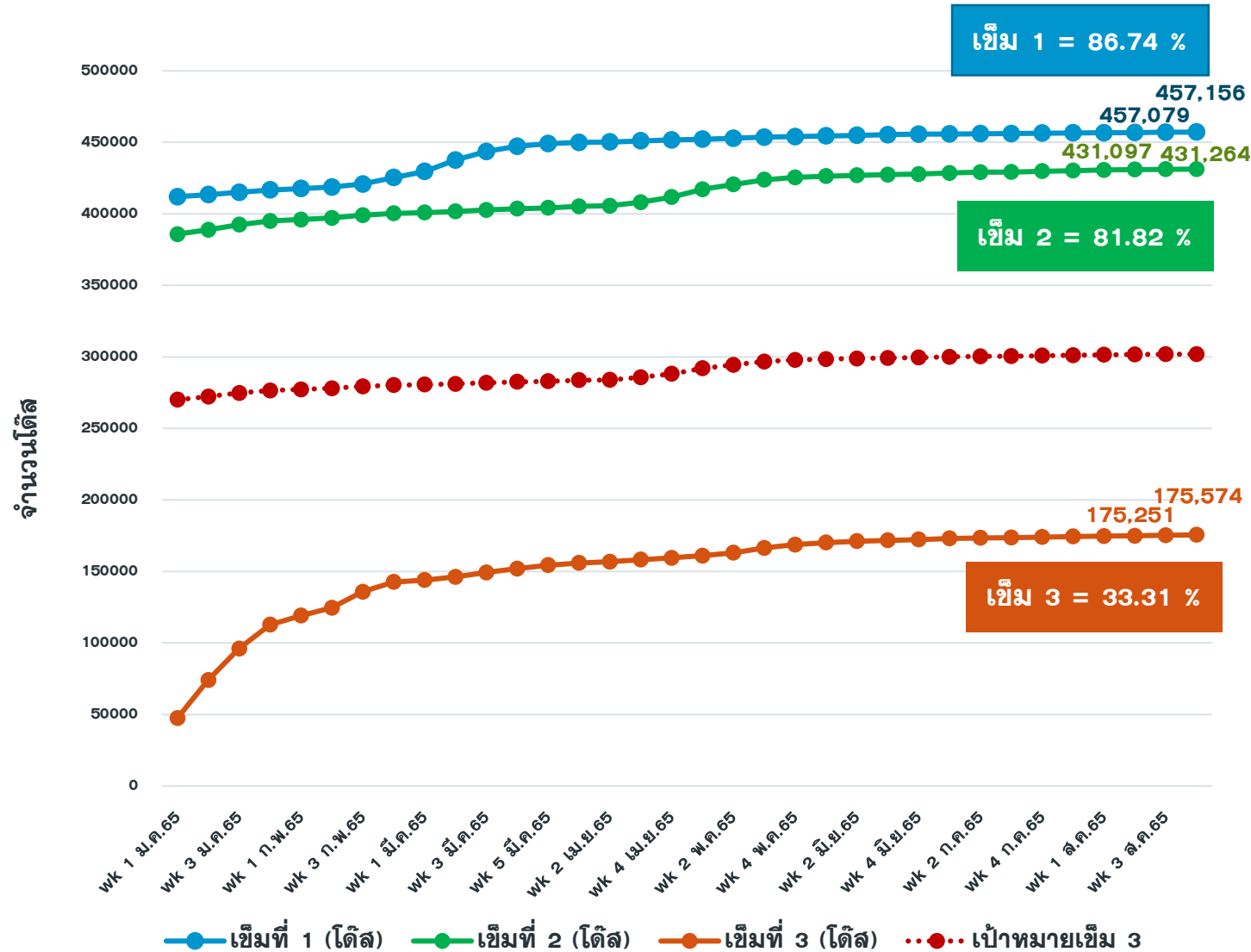
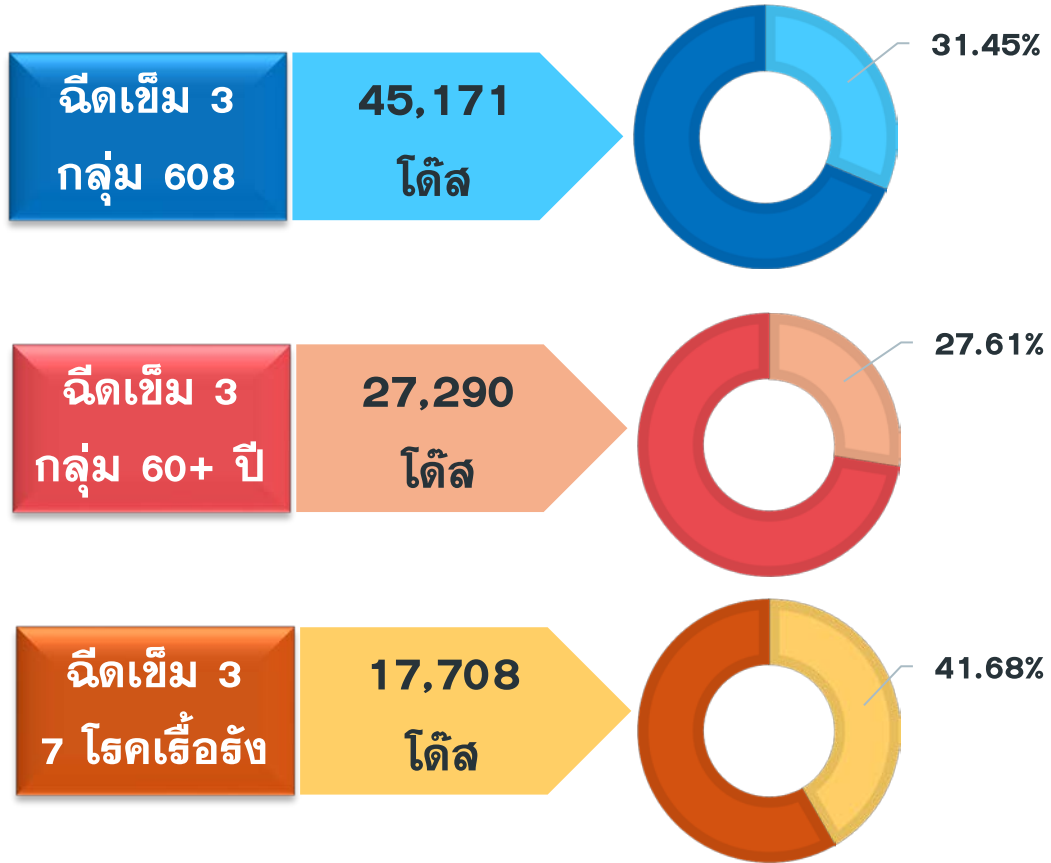
ข้อมูล 29 ส.ค.65



จำนวนเข็มที่ 3 (สะสม)	13,238	6,639	4,482	2,411	7,250	4,504	5,318	1,329	45,171
รวมกลุ่ม 608 เข็ม 3	44.86	35.67	33.00	21.05	26.96	30.11	27.60	14.22	31.45
ผู้มีอายุ 60 ปี	38.59	31.85	28.24	20.19	24.32	24.09	25.16	13.34	27.61
ผู้ป่วย 7 กลุ่มโรค	60.74	47.98	45.76	23.81	34.20	43.89	34.05	16.97	41.68
หญิงตั้งครรภ์	13.77	8.82	7.50	2.88	1.56	4.00	8.91	1.43	7.55

ผลงานฉีดวัคซีน COVID-19 สะสม ประชากรทั้งหมด เข็ม 1,2,3 รายสัปดาห์ จ.ประจวบคีรีขันธ์

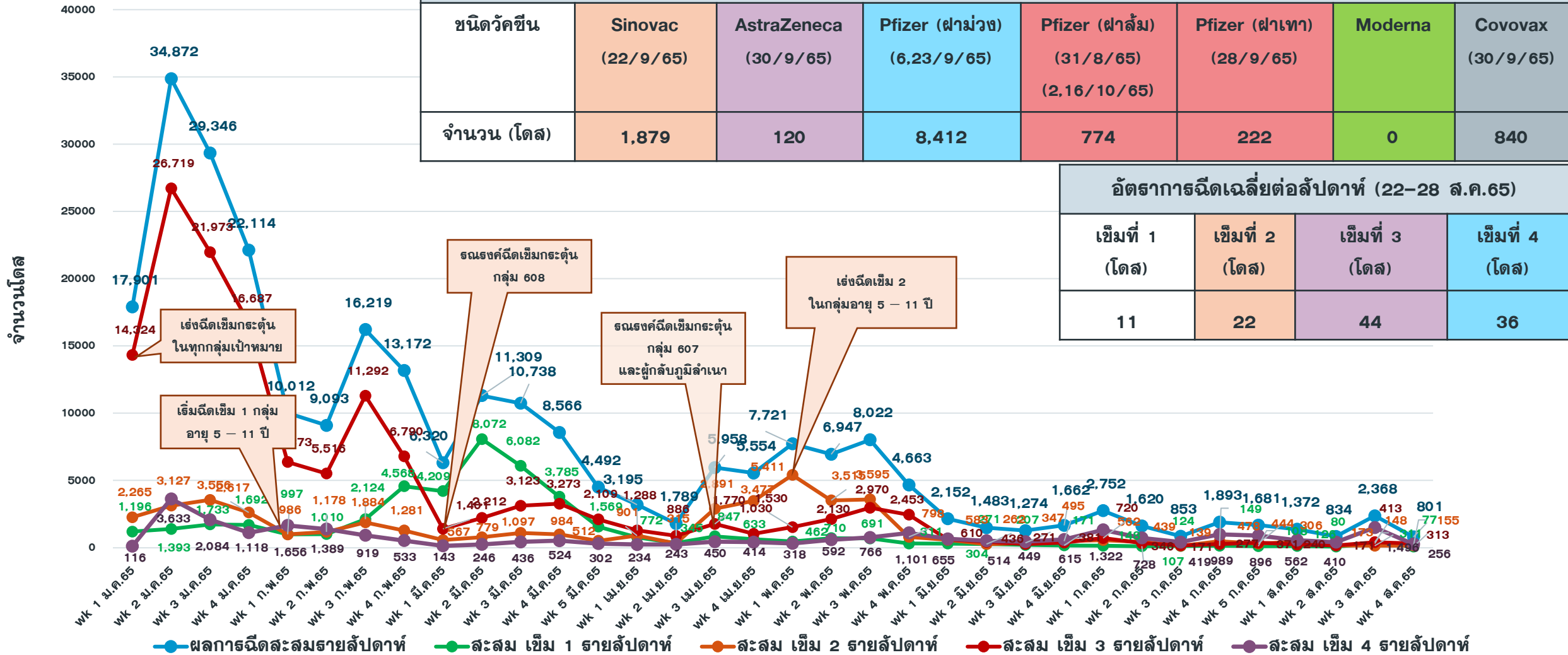
ข้อมูลเดือน ม.ค.- ส.ค.65



ผลงานฉีดวัคซีน COVID-19 จ.ประจวบคีรีขันธ์ จำแนกรายสัปดาห์

ข้อมูลเดือน ม.ค.- ส.ค.65

สรุปคงคลังวัคซีน โควิด 19 ข้อมูล ณ วันที่ 26 ส.ค. 2565							
ชนิดวัคซีน	Sinovac (22/9/65)	AstraZeneca (30/9/65)	Pfizer (ฝาม่วง) (6,23/9/65)	Pfizer (ฝาล้ม) (31/8/65) (2,16/10/65)	Pfizer (ฝาทเทา) (28/9/65)	Moderna	Covovax (30/9/65)
จำนวน (โดส)	1,879	120	8,412	774	222	0	840



การคาดการณ์ การฉีดวัคซีนโควิด 19 เข็ม 3 จ.ประจวบคีรีขันธ์

ตามเป้าหมายร้อยละ 60

ข้อมูลวันที่ 22-28 ส.ค.65

อำเภอ	อัตรา การฉีด วันที่ 22-28 ส.ค.65	อัตราการฉีด ต่อวัน Week 32	อัตราการ ฉีดต่อวัน Week 33	อัตราการฉีด ต่อวัน Week 34	เป้าประชากร ทั้งหมด	ประชากร ที่ได้รับเข็ม 3 ณ วันที่ 28 ส.ค. 65	ความ ครอบคลุม เข็ม 3 (ร้อยละ 60)	จำนวนวัน/ เดือนให้บริการ เพื่อให้ได้ ร้อยละ 60
หัวหิน	204	45	243	29	118,457	55,587	46.93	531/18
ปราณบุรี	331	11	60	47	74,607	31,009	41.56	291/10
สามร้อยยอด	28	14	8	4	47,655	12,852	26.97	3935/131
กุยบุรี	16	5	6	2	41,439	8,772	21.17	7040/235
เมือง	125	35	14	18	87,140	28,407	32.60	1337/45
ทับสะแก	94	6	9	13	47,569	11,618	24.42	1260/42
บางสะพาน	72	12	19	10	72,490	21,163	29.19	2171/72
บางสะพานน้อย	2	3	1	0	37,707	6,166	16.35	6064/202
รวม	872	131	360	125	527,064	175,574	33.31	1129/38



อย่ารีรอ..!

รีบไปรับวัคซีนโควิด 19 ตามกำหนด

เพิ่ม

ภูมิคุ้มกัน



ป้องกัน

การป่วยรุนแรง



ลด

โอกาสการเสียชีวิต

