



ศูนย์ปฏิบัติการภาวะฉุกเฉินด้านการแพทย์และสาธารณสุข สำนักงานสาธารณสุขจังหวัดพระจวบคีรีขันธ์ กรณี โรคติดเชื้อไวรัสโคโรนา 2019

ฉบับที่ 924 EOC ครั้งที่ 434 วันที่ 31 สิงหาคม 2565

VUCA



V

Vaccine

ฉีดวัคซีนเพิ่มภูมิคุ้มกัน
ลดป่วยหนัก ลดเสียชีวิต



U

Universal Prevention

ป้องกันตนเองกับทุกคน
ทุกที่ ทุกเวลา



C

COVID Free Setting

สถานที่ปลอดภัย
ผู้ให้บริการฉีดวัคซีนครบ
ตรวจ ATK ประจำ



A

Antigen Test Kit

ตรวจด้วย ATK เมื่อมีความเสี่ยง
หรือมีอาการคล้ายไข้หวัด



รายงานสถานการณ์ COVID-19 ประจวบคีรีขันธ์

ประจวบคีรีขันธ์ ตั้งแต่ 1 ม.ค.-31 ส.ค.2565

รายใหม่วันนี้

+5

ผู้ป่วยยืนยันสะสม

24,494

รักษาหาย/ออกจากรพ.

24,313

(99.1%)

เสียชีวิต

128 (+0)

(0.12%) จาก PCR+ATK

ผลงานการฉีดวัคซีน



รวมฉีดเพิ่ม +8 โดส

รวมฉีดแล้ว 1,092,132 โดส

ระบบเฝ้าระวังฯ

5

ระบบเฝ้าระวังและ

บริการสะสม **24,126**

เรือนจำ

0

เรือนจำสะสม

17

หลบหนีเข้าเมือง

0

หลบหนีเข้าเมืองสะสม

217

ติดจากต่างประเทศ

0

ติดจากต่างประเทศสะสม

134



การใช้เตียงรักษาผู้ป่วยใน รพ.

ทั้งหมด

ไข้ไป

คงเหลือ

อัตราครองเตียง

184

53

131

28.8

ระดับเตียงตามความรุนแรงของโรค

ตาย

ระดับ

1

(ไม่มีอาการ/อาการเล็กน้อย)

16

ระดับ

1

(อาการปานกลาง)

22

ระดับ

2.1

(ใช้ oxygen low flow)

อัตราครองเตียงระดับ 2-3

13

ระดับ

2.2

(ใช้ oxygen high flow)

19.2%

2

ระดับ

3

(ใส่ท่อ & เครื่องช่วยหายใจ)

0

จำนวนผู้ป่วยยืนยันสะสมตั้งแต่ปี 2563

ป่วย

45,206

รักษาหาย

44,352

เสียชีวิต

247

ตรวจ ATK พบเชื้อวันนี้

247

จำนวนผู้ป่วยเข้าข่ายสะสม

79,220



เข็มที่ 1

+0 ตาย



ร้อยละ 86.7 ของประชากร

สะสม 457,156 ตาย



เข็มที่ 2

+1 ตาย



ร้อยละ 81.8 ของประชากร

สะสม 431,274 ตาย



เข็มที่ 3

+2 ตาย



ร้อยละ 33.3 ของประชากร

สะสม 175,576 ตาย



เข็มที่ 4

+5 ตาย

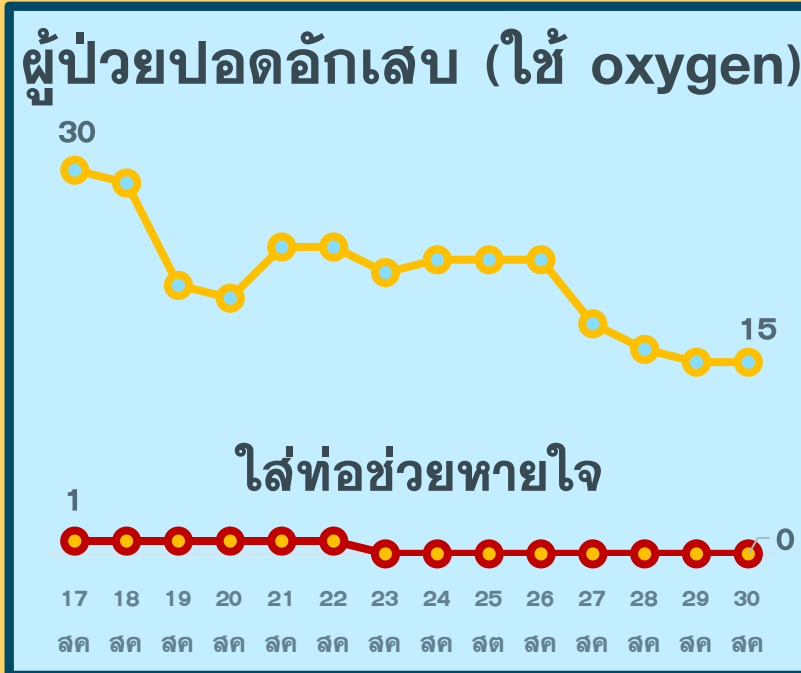
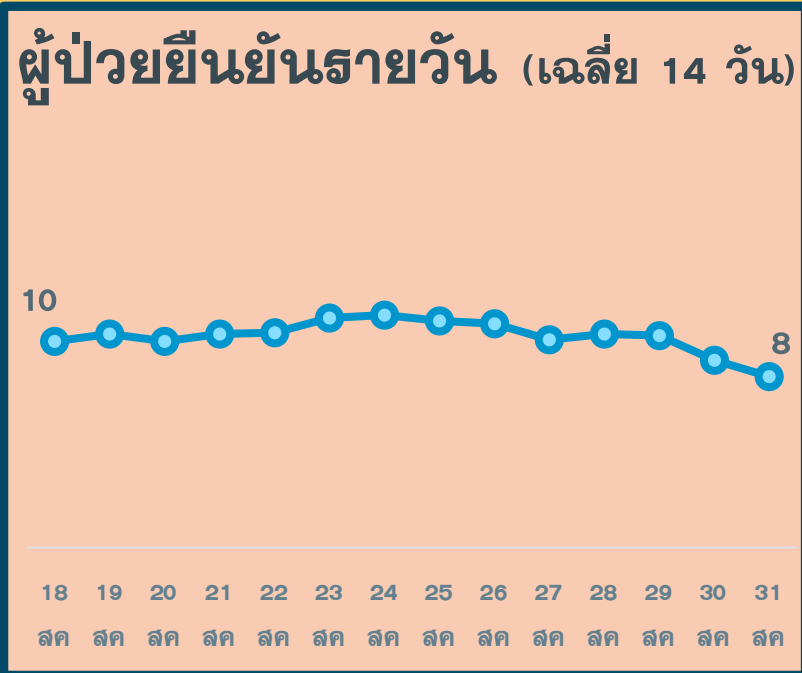


ร้อยละ 5.3 ของประชากร

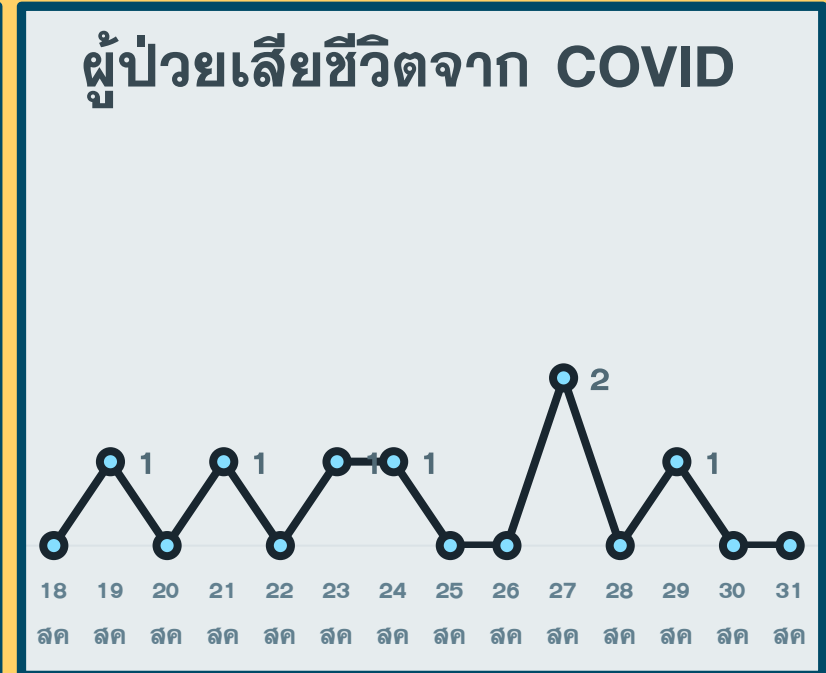
สะสม 28,126 ตาย

สถานการณ์ COVID-19 จ.ประจวบคีรีขันธ์

ผู้ติดเชื้อ ผู้ป่วยปอดอักเสบ ผู้ป่วยใส่ท่อหายใจ และผู้เสียชีวิต



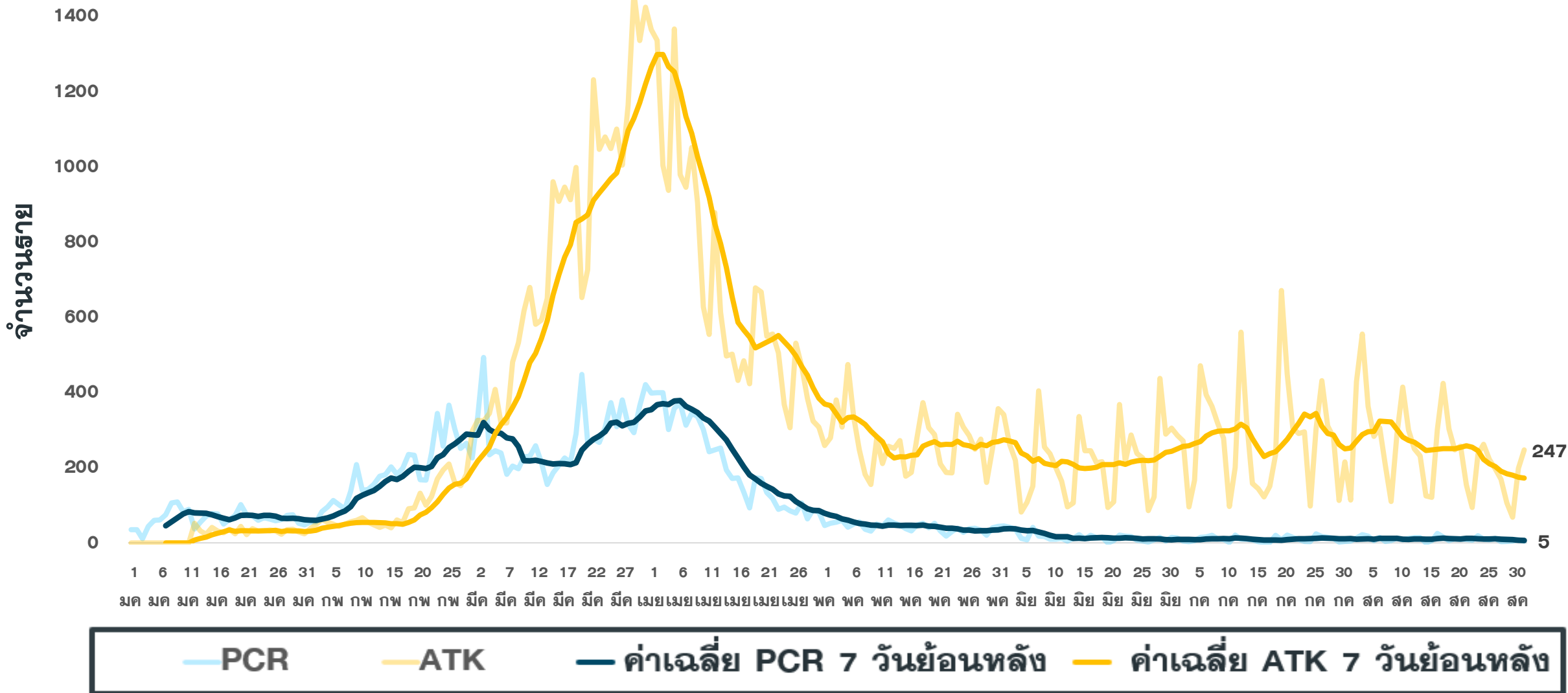
*จำนวนผู้ป่วยปอดอักเสบและใส่ท่อช่วยหายใจที่รักษาอยู่



*รายงานตามวันที่เสียชีวิต

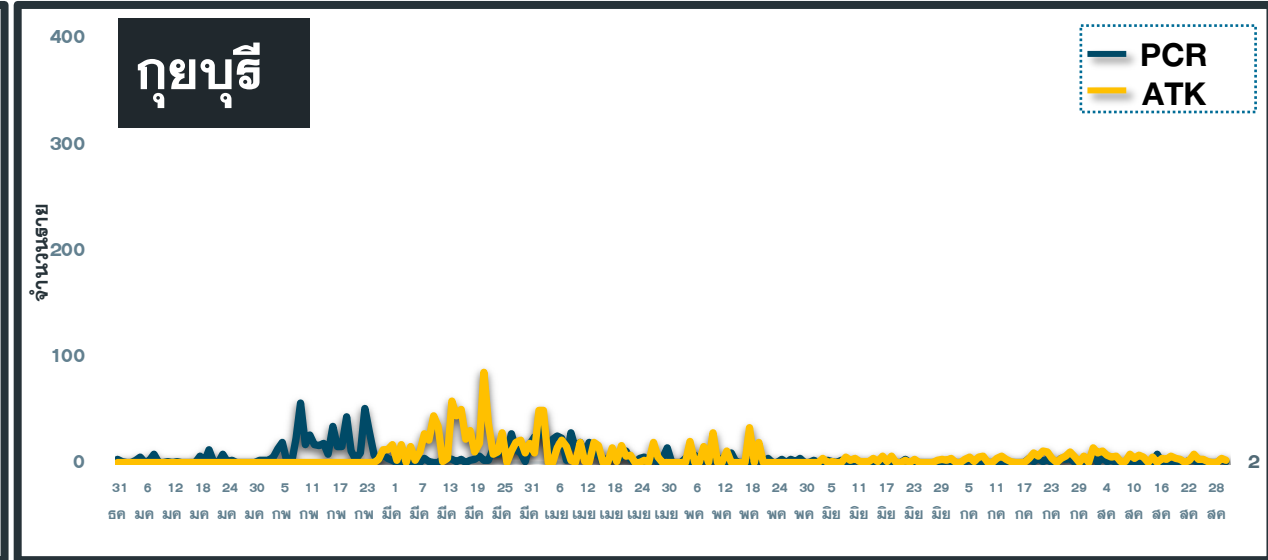
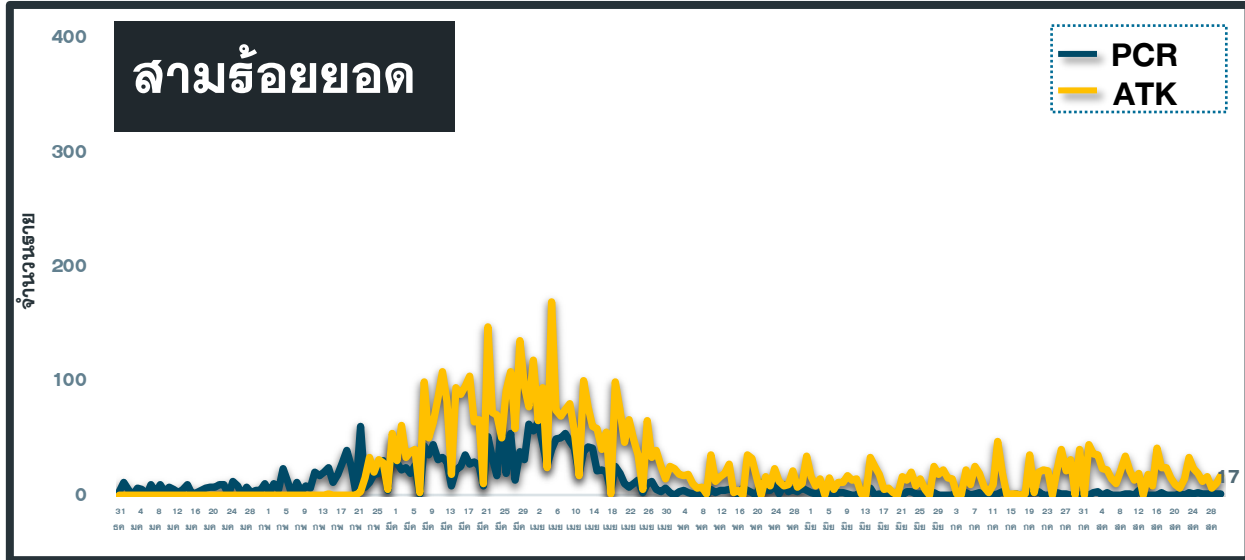
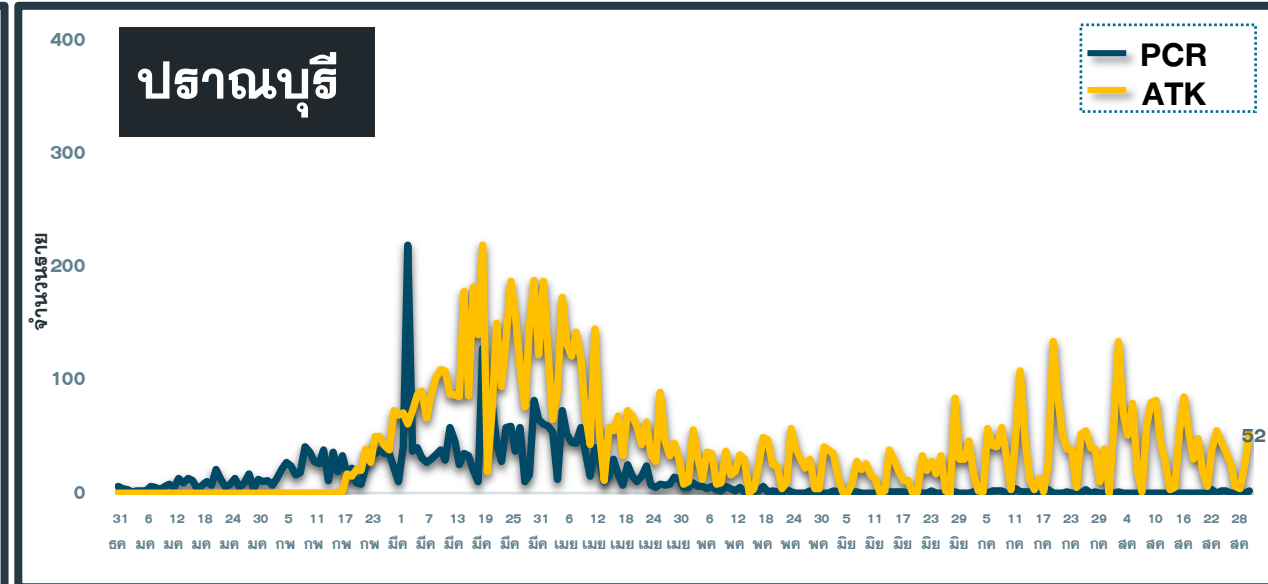
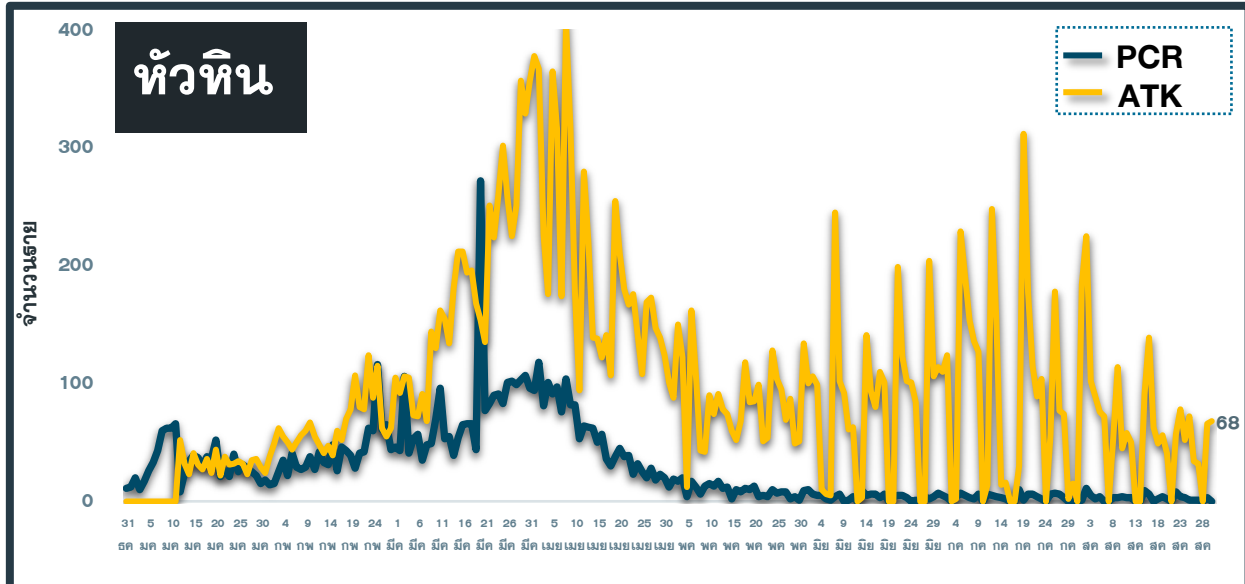
แนวโน้มผู้ป่วย COVID-19 ตามวันที่รายงาน จ.ประจวบคีรีขันธ์

ข้อมูล 31 ส.ค.65



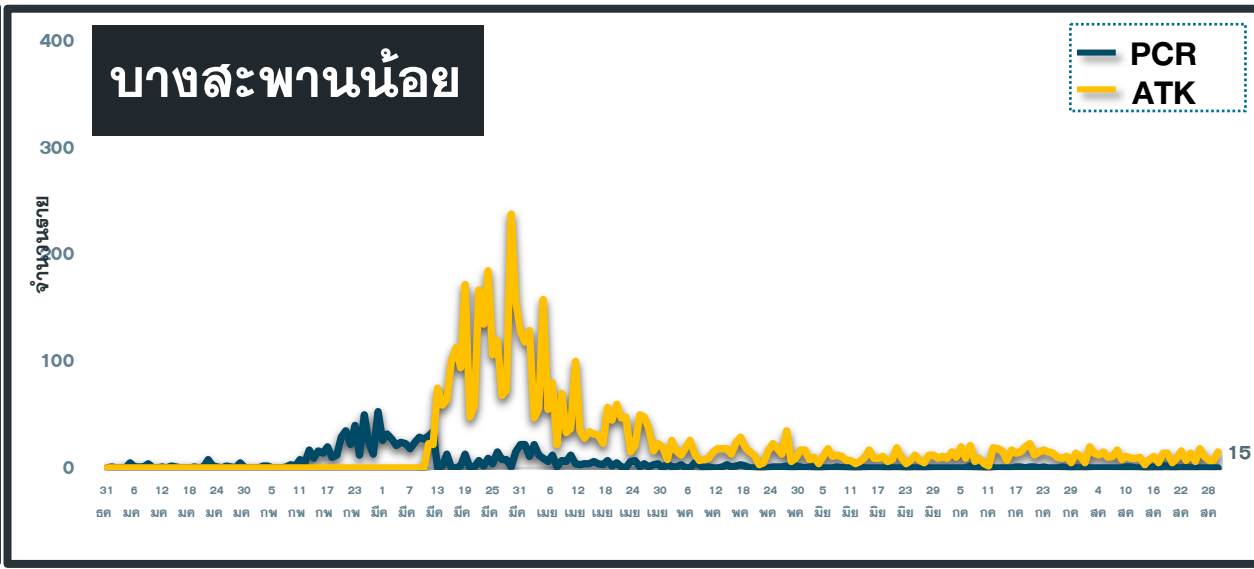
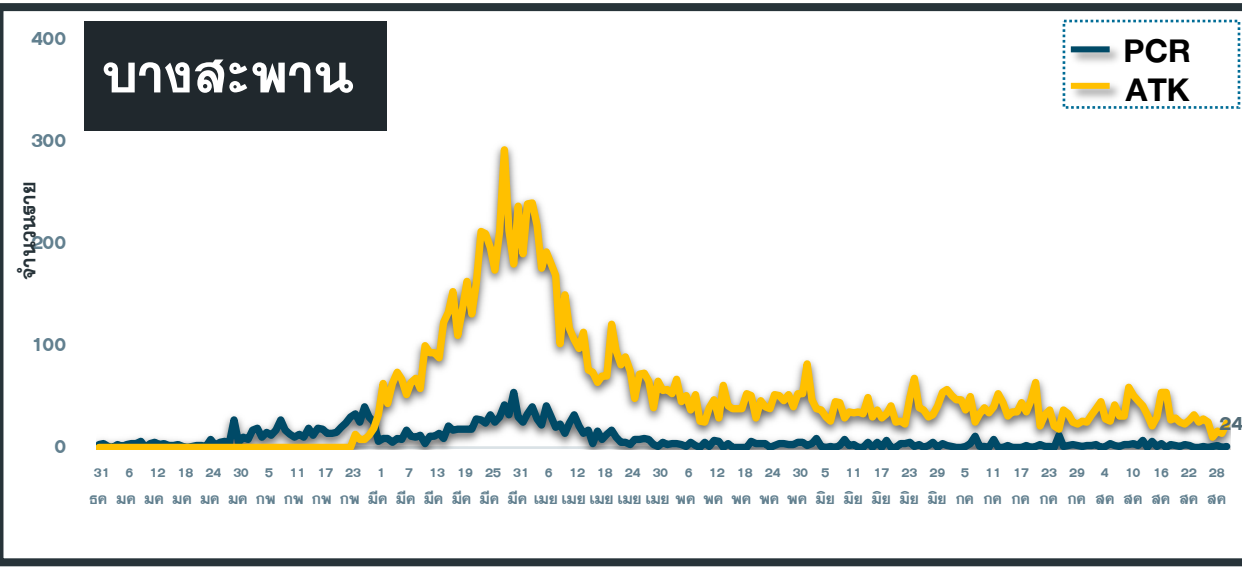
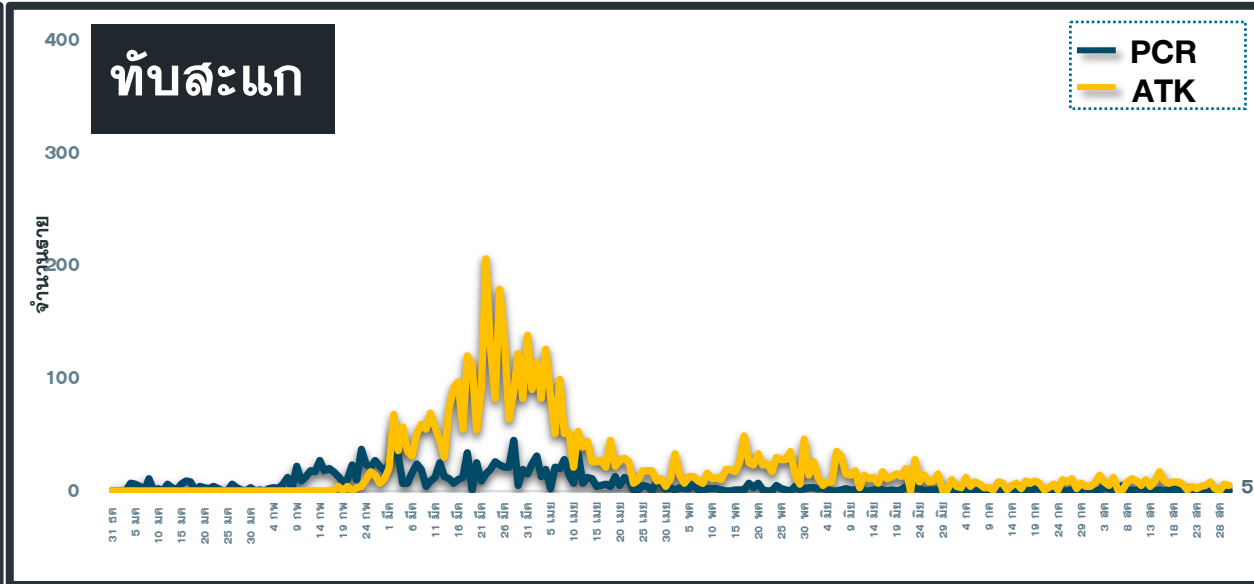
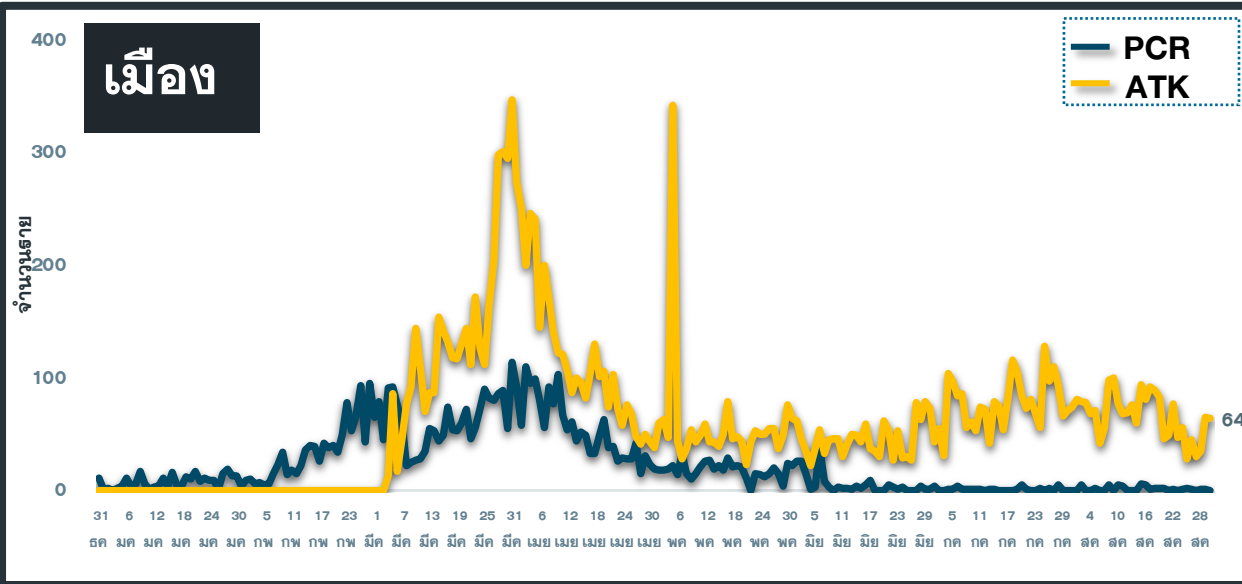
แนวโน้มผู้ป่วย COVID-19 ตามวันที่รายงาน จ.ประจวบคีรีขันธ์

ข้อมูล 31 ส.ค.65



แนวโน้มผู้ป่วย COVID-19 ตามวันที่รายงาน จ.ประจวบคีรีขันธ์

ข้อมูล 31 ส.ค.65



สรุปผลการฉีดวัคซีนโควิด 19 จังหวัดประจวบคีรีขันธ์

ผลการให้บริการวัคซีน ณ วันที่ 29 สิงหาคม 2565 เวลา 22.00 น.



ฉีดวัคซีนทั้งหมด
1,092,132

+ เพิ่มวันนี้
8



| จำนวนผู้ได้รับวัคซีน จำแนกรายเข็มและชนิด วัคซีน | เข็มที่ 1 | | | | | เข็มที่ 2 | | | | | |
|---|-------------|-----------------|---------------|------------|-------------|-------------|-----------------|---------------|------------|-------------|-----------------------|
| | sinovac | AstraZeneca | Sinopharm | Pfizer | Moderna | sinovac | AstraZeneca | Sinopharm | Pfizer | Moderna | Johnson & Johnson |
| +เพิ่มขึ้นวานนี้ (โตล) | 0 | 0 | 0 | 0 | 0 | 0 | 0 | 0 | 1 | 0 | 0 |
| รวมรายใหม่ (ราย) | 0 | | | | | 1 | | | | | |
| ตั้งแต่วันที่ 1 เมษายน 2564 | 220,140 | 60,059 | 91,731 | 82,555 | 2,671 | 23,504 | 226,802 | 88,907 | 84,466 | 7,151 | 444 |
| สะสม (ราย) | 457,156 | | | | | 431,274 | | | | | |
| จำนวนผู้ได้รับวัคซีน จำแนกรายเข็มและชนิด วัคซีน | เข็มที่ 3 | | | | | เข็มที่ 4 | | | | | |
| | sinovac | AstraZeneca | Sinopharm | Pfizer | Moderna | sinovac | AstraZeneca | Sinopharm | Pfizer | Moderna | |
| +เพิ่มขึ้นวานนี้ (โตล) | 0 | 0 | 0 | 2 | 0 | 0 | 0 | 0 | 5 | 0 | |
| รวมรายใหม่(ราย) | 2 | | | | | 5 | | | | | |
| ตั้งแต่วันที่ 1 เมษายน 2564 | 23 | 85,371 | 54 | 72,208 | 17,920 | 0 | 1,262 | 0 | 19,712 | 7,152 | |
| สะสม (ราย) | 175,576 | | | | | 28,126 | | | | | |

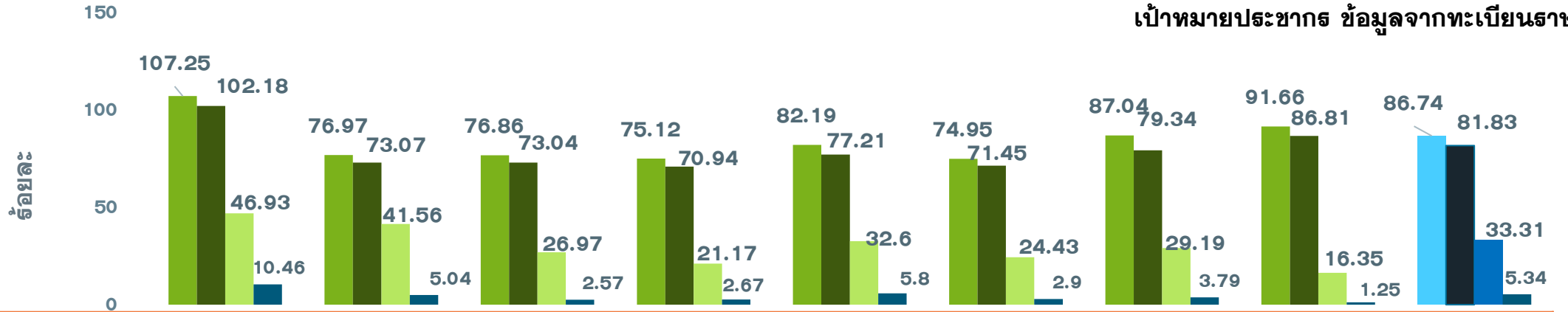
ผลงานการฉีดวัคซีน COVID-19 ตามกลุ่มเป้าหมาย จ.ประจวบคีรีขันธ์

ข้อมูล 31 ส.ค.65

| กลุ่มเป้าหมาย | เป้าหมาย | เข็มที่ 1 (คน) | +เพิ่ม | ร้อยละ | เข็มที่ 2 (คน) | +เพิ่ม | ร้อยละ | เข็มที่ 3 (คน) | +เพิ่ม | ร้อยละ | เข็มที่ 4 (คน) | +เพิ่ม | ร้อยละ |
|--------------------------------|----------------|-------------------|----------|--------------|-------------------|----------|--------------|-------------------|----------|--------------|-------------------|----------|-------------|
| 1. ผู้ที่มีอายุ 60 ปีขึ้นไป | 98,849 | 62,681 | 0 | 63.41 | 60,481 | 0 | 61.19 | 27,291 | 0 | 27.61 | 3,142 | 3 | 3.18 |
| 2. ผู้ที่มีโรคประจำตัว 7 กลุ่ม | 42,486 | 39,443 | 0 | 92.84 | 38,313 | 0 | 90.18 | 17,708 | 0 | 41.68 | 2,387 | 2 | 5.62 |
| 3. หญิงตั้งครรภ์ | 2,292 | 758 | 0 | 33.07 | 707 | 0 | 30.85 | 173 | 0 | 7.55 | 14 | 0 | 0.61 |
| รวม 608 | 143,627 | 102,882 | 0 | 71.63 | 99,501 | 0 | 69.28 | 45,172 | 0 | 31.45 | 5,543 | 5 | 3.86 |
| 4.บุคลากรทางการแพทย์ฯ | 5,839 | 6,060 | 0 | 103.78 | 6,041 | 0 | 103.46 | 5,759 | 0 | 98.63 | 4,773 | 0 | 81.74 |
| 5. อสม. | 7,198 | 5,967 | 0 | 82.90 | 5,907 | 0 | 82.06 | 4,553 | 0 | 63.25 | 1,703 | 0 | 23.66 |
| 6. জনท.ด้านหน้า | 12,725 | 15,296 | 0 | 120.20 | 15,210 | 0 | 119.53 | 11,725 | 0 | 92.14 | 3,846 | 0 | 30.22 |
| 7. ประชาชนทั่วไป 18-59 ปี | 269,268 | 261,975 | 0 | 97.29 | 250,042 | 0 | 92.86 | 100,141 | 2 | 37.19 | 12,192 | 0 | 4.53 |
| 8. นักเรียน อายุ 12-17 ปี | 41,266 | 35,781 | 0 | 86.71 | 33,395 | 1 | 80.93 | 8,152 | 0 | 19.75 | 57 | 0 | 0.14 |
| 9. เด็กอายุ 5-11 ปี | 47,141 | 29,195 | 0 | 61.93 | 21,178 | 0 | 44.92 | 0 | 0 | 0 | 0 | 0 | 0 |
| รวม | 527,064 | 457,156 | 0 | 86.74 | 431,274 | 1 | 81.83 | 175,576 | 2 | 33.31 | 28,126 | 5 | 5.34 |

ร้อยละความครอบคลุมของการได้รับวัคซีน COVID-19 รายอำเภอ

ข้อมูล 31 ส.ค.65

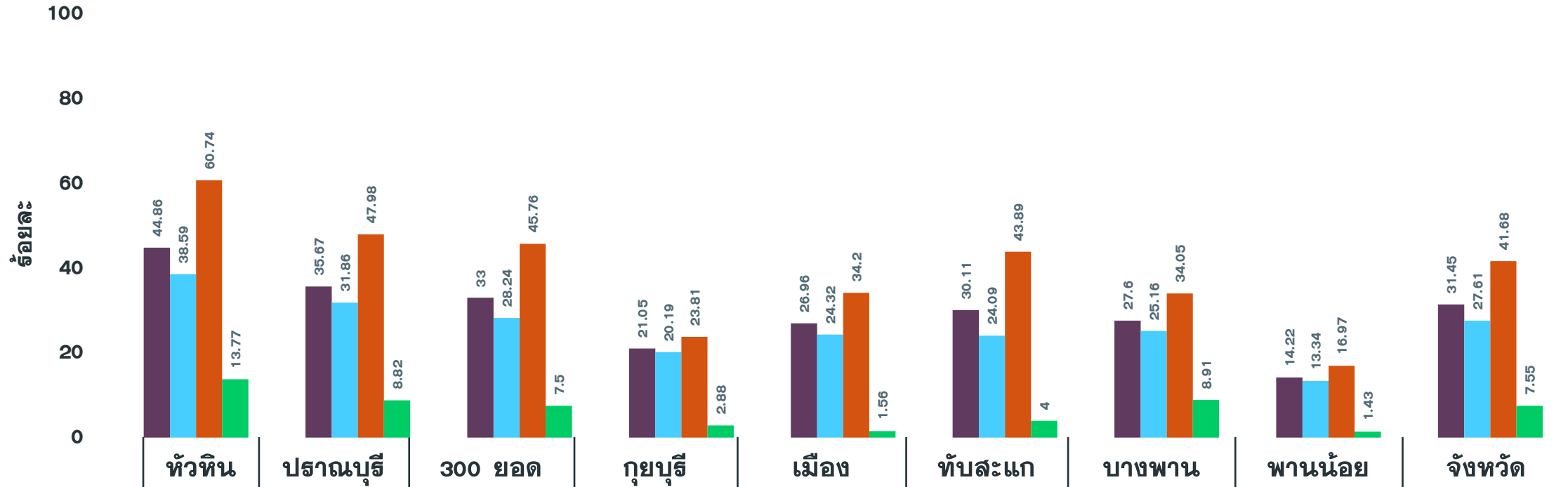


เป้าหมายประชากร ข้อมูลจากทะเบียนราษฎร

| | หัวหิน | ปราณบุรี | 300 ยอด | กุยบุรี | เมือง | ทับสะแก | บางพาน | พานน้อย | จังหวัด |
|----------------------------|---------|----------|---------|---------|---------|---------|---------|---------|-----------|
| ประชากรทั้งหมด | 118,457 | 74,607 | 47,655 | 41,439 | 87,140 | 47,569 | 72,490 | 37,707 | 527,064 |
| จำนวนโดสทั้งหมด เข็ม 1+2+3 | 316,064 | 146,708 | 85,509 | 70,401 | 172,356 | 82,642 | 144,518 | 73,934 | 1,092,132 |
| จำนวนได้รับเข็ม 1 | 127,047 | 57,428 | 36,626 | 31,128 | 71,619 | 35,653 | 63,094 | 34,561 | 457,156 |
| ร้อยละความครอบคลุม | 107.25 | 76.97 | 76.86 | 75.12 | 82.19 | 74.95 | 87.04 | 91.66 | 86.74 |
| จำนวนได้รับเข็ม 2 ครบเกณฑ์ | 121,043 | 54,512 | 34,808 | 29,396 | 67,280 | 33,990 | 57,511 | 32,734 | 431,274 |
| ร้อยละความครอบคลุม | 102.18 | 73.07 | 73.04 | 70.94 | 77.21 | 71.45 | 79.34 | 86.81 | 81.83 |
| จำนวนได้รับเข็ม 3 กระตุ้น | 55,587 | 31,010 | 12,852 | 8,772 | 28,407 | 11,619 | 21,163 | 6,166 | 175,576 |
| ร้อยละความครอบคลุม | 46.93 | 41.56 | 26.97 | 21.17 | 32.60 | 24.43 | 29.19 | 16.35 | 33.31 |
| จำนวนได้รับเข็ม 4 กระตุ้น | 12,387 | 3,758 | 1,223 | 1,105 | 5,050 | 1,380 | 2,750 | 473 | 28,126 |
| ร้อยละความครอบคลุม | 10.46 | 5.04 | 2.57 | 2.67 | 5.80 | 2.90 | 3.79 | 1.25 | 5.34 |

ผลงานฉีดวัคซีน COVID-19 กลุ่มเป้าหมาย 608 รายอำเภอ เข็มที่ 3 จ.ประจวบคีรีขันธ์

ข้อมูล 31 ส.ค.65



| | | | | | | | | | |
|-----------------------|--------|-------|-------|-------|-------|-------|-------|-------|--------|
| จำนวนเข็มที่ 3 (สะสม) | 13,238 | 6,640 | 4,482 | 2,411 | 7,250 | 4,504 | 5,318 | 1,329 | 45,172 |
| รวมกลุ่ม 608 เข็ม 3 | 44.86 | 35.67 | 33.00 | 21.05 | 26.96 | 30.11 | 27.60 | 14.22 | 31.45 |
| ผู้มีอายุ 60 ปี | 38.59 | 31.86 | 28.24 | 20.19 | 24.32 | 24.09 | 25.16 | 13.34 | 27.61 |
| ผู้ป่วย 7 กลุ่มโรค | 60.74 | 47.98 | 45.76 | 23.81 | 34.20 | 43.89 | 34.05 | 16.97 | 41.68 |
| หญิงตั้งครรภ์ | 13.77 | 8.82 | 7.50 | 2.88 | 1.56 | 4.00 | 8.91 | 1.43 | 7.55 |

- ฝ้าระว่างคลังสเตอร์ในกลุ่มพนักงานที่ทำงานในหน่วยงานราชการ ผู้เข้ารับการศึกษาหลักสูตรในค่ายทหาร สำนักงาน **บริษัท** ที่มีพนักงานจำนวนมากกลุ่มที่ประกอบอาชีพเสี่ยง ค้าขาย รับจ้าง ขับรถสาธารณะ เป็นต้น
- ดำเนินมาตรการ 2 U **Universal Prevention** ป้องกัน/ระวังตนเองเมื่อต้องใกล้ชิดกับกลุ่มเสี่ยง **Universal Vaccination** ย้ำความสำคัญในการ **ป้องกันการติดเชื้อในกลุ่มผู้สูงอายุ**



อย่ารีรอ..!

รีบไปรับวัคซีนโควิด 19 ตามกำหนด

เพิ่ม

ภูมิคุ้มกัน



ป้องกัน

การป่วยรุนแรง



ลด

โอกาสการเสียชีวิต

