



ศูนย์ปฏิบัติการภาวะฉุกเฉินด้านการแพทย์และสาธารณสุข สำนักงานสาธารณสุขจังหวัดพระจวบคีรีขันธ์ กรณี โรคติดเชื้อไวรัสโคโรนา 2019

ฉบับที่ 929 EOC ครั้งที่ 434 วันที่ 5 กันยายน 2565

VUCA



V

Vaccine

ฉีดวัคซีนเพิ่มภูมิคุ้มกัน
ลดป่วยหนัก ลดเสียชีวิต



U

Universal Prevention

ป้องกันตนเองกับทุกคน
ทุกที่ ทุกเวลา



C

COVID Free Setting

สถานที่ปลอดภัย
ผู้ให้บริการฉีดวัคซีนครบ
ตรวจ ATK ประจำ



A

Antigen Test Kit

ตรวจด้วย ATK เมื่อมีความเสี่ยง
หรือมีอาการคล้ายไข้หวัด



รายงานสถานการณ์ COVID-19 ประจวบคีรีขันธ์

ประจวบคีรีขันธ์ ตั้งแต่ 1 ม.ค.-5 ก.ย.2565

รายใหม่วันนี้

+2

ผู้ป่วยยืนยันสะสม

24,522

รักษาหาย/ออกจากรพ.

24,354

(99.3%)

เสียชีวิต

129 (+0)

(0.12%) จาก PCR+ATK

ผลงานการฉีดวัคซีน



รวมฉีดเพิ่ม +155 โดส

รวมฉีดแล้ว 1,094,478 โดส

ระบบเฝ้าระวังฯ

2

ระบบเฝ้าระวังและ

บริการสะสม **24,144**

เรือนจำ

0

เรือนจำสะสม

17

หลบหนีเข้าเมือง

0

หลบหนีเข้าเมืองสะสม

217

ติดจากต่างประเทศ

0

ติดจากต่างประเทศสะสม

134



การใช้เตียงรักษาผู้ป่วยใน รพ.

ทั้งหมด

ไข้ไป

คงเหลือ

อัตราครองเตียง

184

39

145

21.2

ระดับเตียงตามความรุนแรงของโรค

สาย

ระดับ

1

(ไม่มีอาการ/อาการเล็กน้อย)

16

ระดับ

1

(อาการปานกลาง)

15

ระดับ

2.1

(ใช้ oxygen low flow)

อัตราครองเตียงระดับ 2-3

6

ระดับ

2.2

(ใช้ oxygen high flow)

10.3%

2

ระดับ

3

(ใส่ท่อ & เครื่องช่วยหายใจ)

0

จำนวนผู้ป่วยยืนยันสะสมตั้งแต่ปี 2563

ป่วย

45,224

รักษาหาย

44,393

เสียชีวิต

248

ตรวจ ATK พบเชื้อวันนี้

52

จำนวนผู้ป่วยเข้าข่ายสะสม

79,793



เข็มที่ 1

+52 สาย



ร้อยละ 86.8 ของประชากร

สะสม 457,276 สาย



เข็มที่ 2

+19 สาย



ร้อยละ 81.8 ของประชากร

สะสม 431,355 สาย



เข็มที่ 3

+23 สาย



ร้อยละ 33.4 ของประชากร

สะสม 176,239 สาย



เข็มที่ 4

+0 สาย



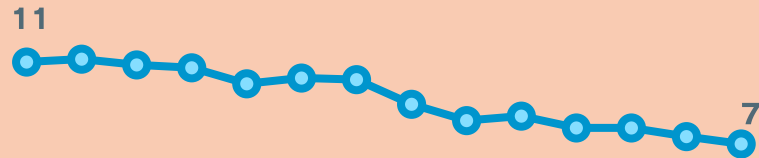
ร้อยละ 5.6 ของประชากร

สะสม 29,608 สาย

สถานการณ์ COVID-19 จ.ประจวบคีรีขันธ์

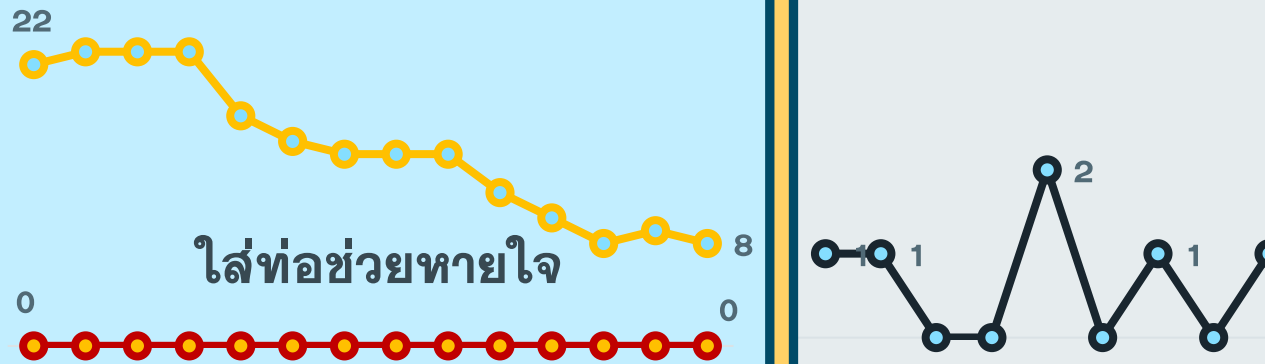
ผู้ติดเชื้อ ผู้ป่วยปอดอักเสบ ผู้ป่วยใส่ท่อหายใจ และผู้เสียชีวิต

ผู้ป่วยยืนยันรายวัน (เฉลี่ย 14 วัน)



23 สค 24 สค 25 สค 26 สค 27 สค 28 สค 29 สค 30 สค 31 สค 1 กย 2 กย 3 กย 4 กย 5 กย

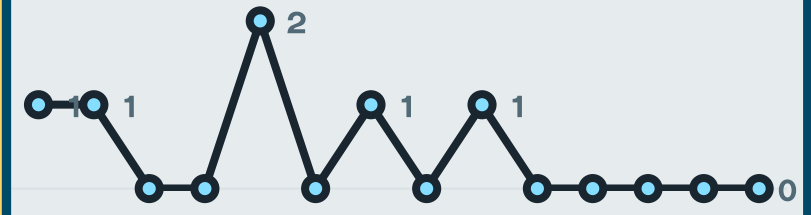
ผู้ป่วยปอดอักเสบ (ใช้ oxygen)



23 สค 24 สค 25 สค 26 สค 27 สค 28 สค 29 สค 30 สค 31 สค 1 กย 2 กย 3 กย 4 กย 5 กย

*จำนวนผู้ป่วยปอดอักเสบและใส่ท่อช่วยหายใจที่รักษาอยู่

ผู้ป่วยเสียชีวิตจาก COVID




23 สค 24 สค 25 สค 26 สค 27 สค 28 สค 29 สค 30 สค 31 สค 1 กย 2 กย 3 กย 4 กย 5 กย

*รายงานตามวันที่เสียชีวิต

สรุปข้อมูลผู้เสียชีวิต COVID-19 ของ จ.ประจวบคีรีขันธ์ ตั้งแต่ 1 ม.ค.65

ลักษณะทางระบาดวิทยาผู้เสียชีวิต จำนวน 129 ราย (เสียชีวิตก่อนได้รับการรักษาในโรงพยาบาล 20 ราย)

เพศ



62 ราย 67 ราย

อายุ

อายุสูงสุด 102 ปี
 อายุน้อยสุด 1 ปี
 อายุเฉลี่ย 76.0 ปี
 ค่ากลาง 79 ปี

กลุ่มอายุ 81-90 ปี เสียชีวิตมากที่สุด 40 ราย

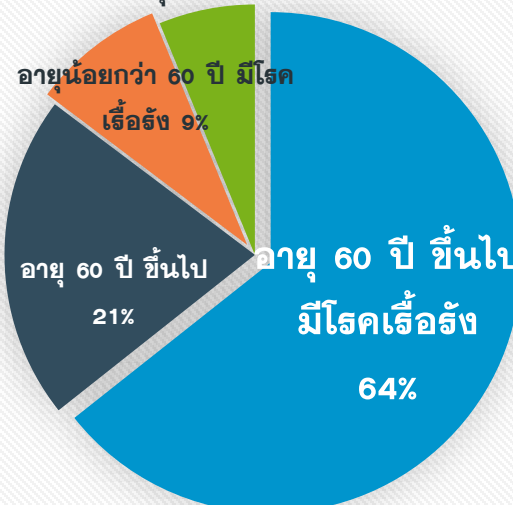
ที่อยู่ผู้เสียชีวิต

หัวหิน	39	(+1)
ปราณบุรี	17	
สามร้อยยอด	7	
กุยบุรี		
เมือง	27	
ทับสะแก	14	
บางสะพาน	19	
บางสะพานน้อย	5	

สัญชาติ

ไทย 125 ราย
 อังกฤษ 2 ราย
 อเมริกัน 1 ราย
 เมียนมา 1 ราย

โรคประจำตัว/ปัจจัยเสี่ยงต่อความรุนแรงของโรค



60 ปี+ มีโรคเรื้อรัง	60 ปี+ <60 ปี มีโรคเรื้อรัง	<60 ปี มีโรคเรื้อรัง
83(65%)	27(21%)	11(9%)

รวม 121 ราย ร้อยละ 94.5

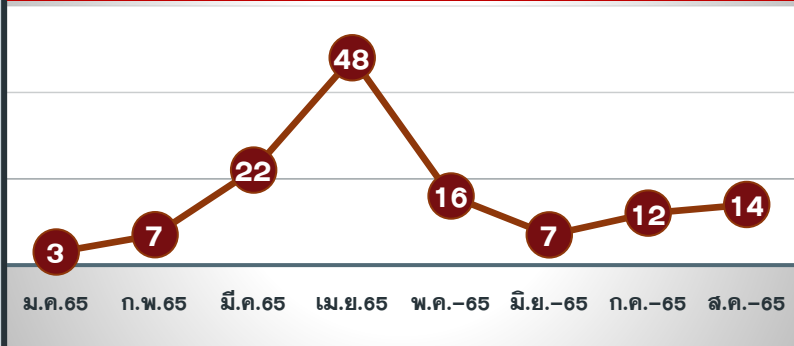
โรคเรื้อรังที่พบ ไตเรื้อรัง(34) โรคหัวใจ และหลอดเลือด(18) เบาหวาน(18) ปอดอุดกั้นเรื้อรัง(11) มะเร็ง(8) หลอดเลือดสมอง(5) อ้วนน้ำหนักเกิน(2)

ปัจจัยอื่นที่พบ ไม่มีประวัติโรคเรื้อรัง 13 พิการทางสมอง 1 ต้มสุรา 1 สูบบุหรี่ 5 ติดเตียง 8 จิตเวช 1 SLE 1 TB 1 HT 1 อัลไซเมอร์ 1

ค่ากลางระยะเวลา (วันที่ทราบผล-วันที่เสียชีวิต) 5 วัน

นานสุด 29 วัน เสียชีวิตก่อนรักษา 20 ราย, 1-5 วัน 48 ราย, 6-10 วัน 31 ราย, 11-15 วัน 20 ราย, มากกว่า 15 วัน 10 ราย

แนวโน้มจำนวนผู้เสียชีวิตรายเดือน



ปัจจัยเสี่ยงต่อการติดเชื้อ

สัมผัสญาติ/บุคคลในครอบครัว 48 ราย
 สัมผัสเพื่อน/ที่ทำงาน/พบ.พบเชื้อ 6 ราย
 เดินทางไปพื้นที่ชุมชนพื้นที่เสี่ยง 75 ราย

ประวัติการได้รับวัคซีน COVID-19

ไม่ได้รับ 89 ราย ได้รับวัคซีน 40 ราย*

*ได้รับ 1 เข็ม 7 ราย
 *ได้รับ 2 เข็ม 26 ราย
 *ได้รับ 3 เข็ม 6 ราย
 *ได้รับ 4 เข็ม 1 ราย

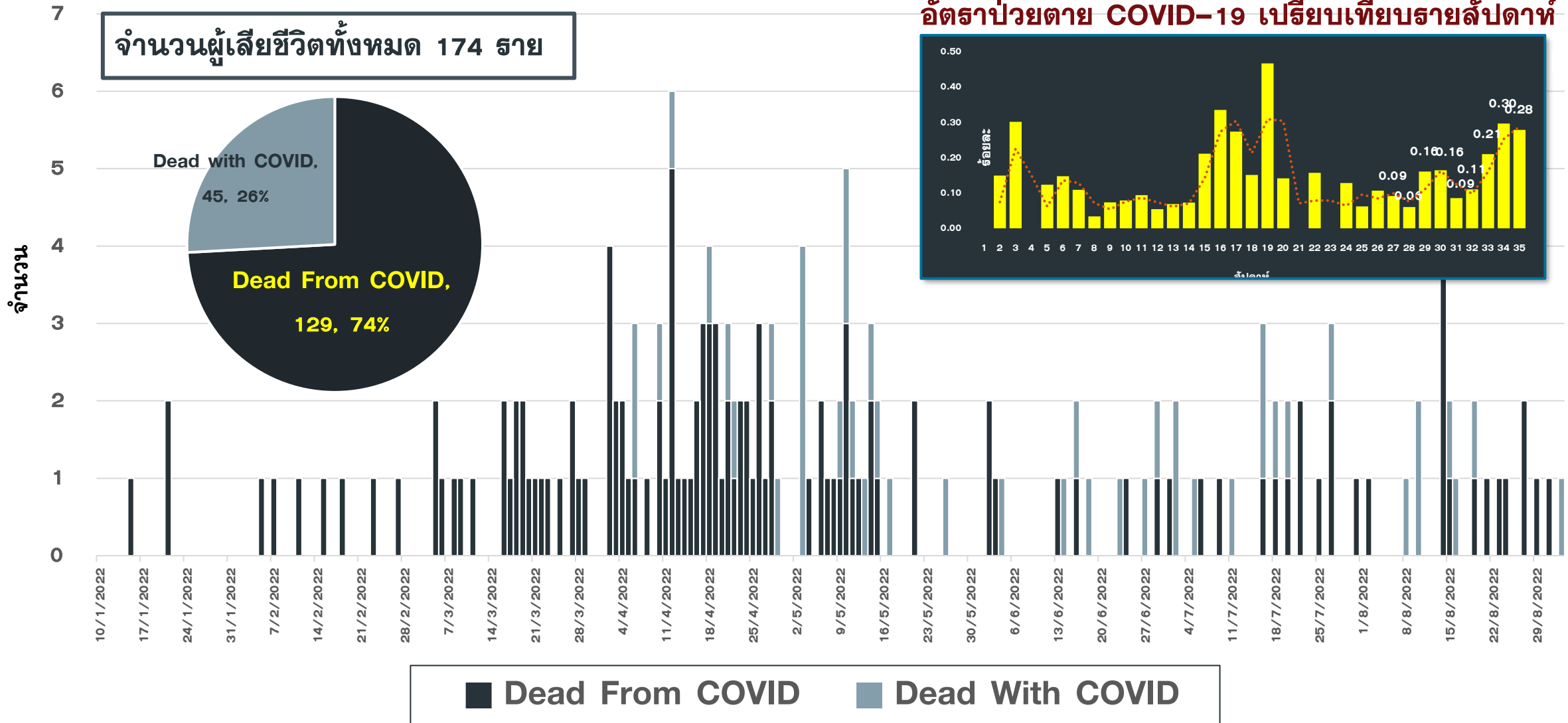
สรุปข้อมูลผู้เสียชีวิต COVID-19 เปรียบเทียบประสิทธิภาพได้รับวัคซีน

ข้อมูล 1 ม.ค.-1 ก.ย.65

ประวัติ วัคซีน	อายุมากกว่า 60 ปี มีโรคเรื้อรัง	อายุมากกว่า 60 ปี	อายุน้อยกว่า 60 ปี มีโรคเรื้อรัง	อายุน้อยกว่า 60 ปี	รวม	ร้อยละ
ไม่ได้รับ	57	21	5	6	89	69.0%
1 เข็ม	5	1	1	0	7	5.4%
2 เข็ม	16	5	4	1	26	20.2%
3 เข็ม	5	0	0	1	6	4.7%
4 เข็ม	0	0	1	0	1	0.8
รวม	83	27	11	8	129	100.0%

แนวโน้มผู้เสียชีวิต COVID-19 จำแนกสาเหตุการเสียชีวิต จ.ประจวบคีรีขันธ์

ตั้งแต่ 1 ม.ค.-3 ก.ย.2565



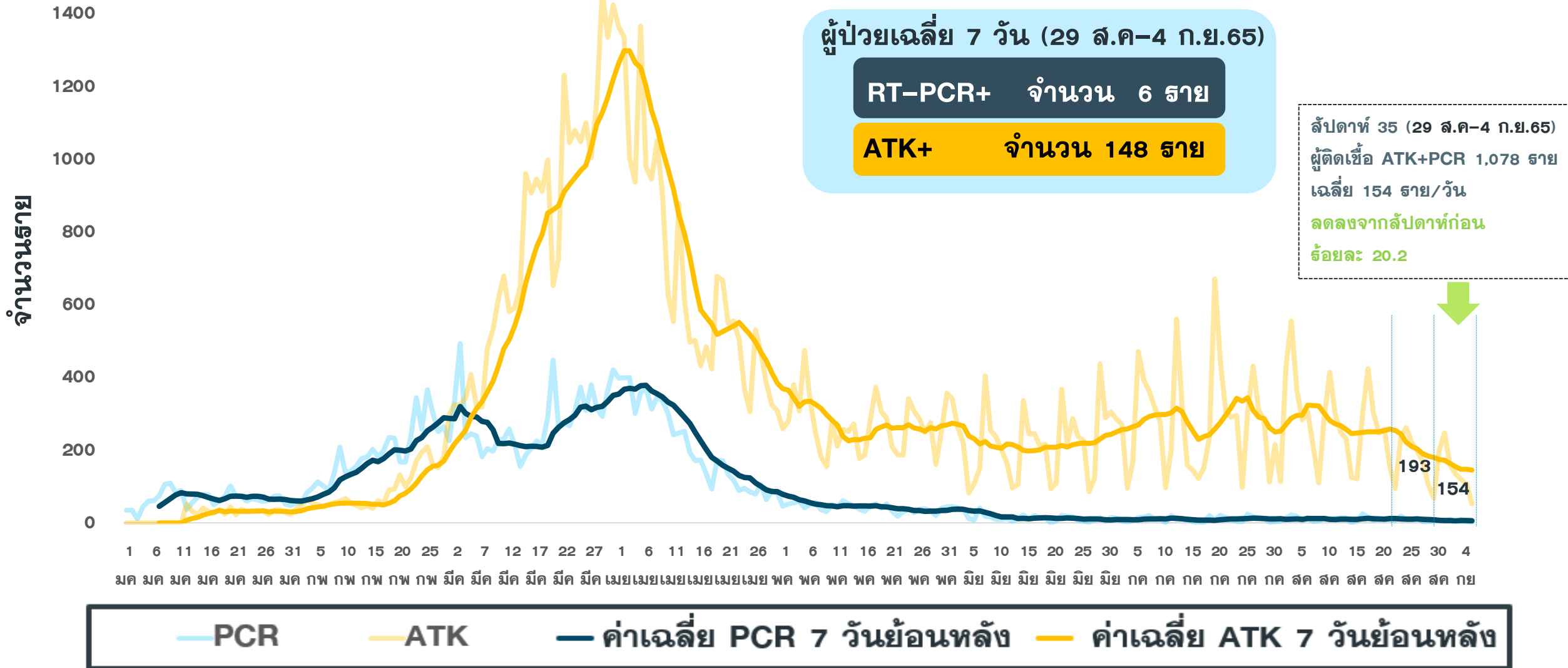
จำนวนผู้ป่วยยืนยัน COVID-19 รายอำเภอ จ.ประจวบคีรีขันธ์ ตามวันที่รายงาน

ข้อมูล 5 ก.ย.65

อำเภอ	1 ม.ค.-28 ส.ค.	29 ส.ค.	30 ส.ค.	31 ส.ค.	1 ก.ย.	2 ก.ย.	3 ก.ย.	4 ก.ย.	รวม	เฉลี่ย 7 วัน ย้อนหลัง
หัวหิน	6,800	3(1)	0	6(1)	2	0	1	0	6,812	2
ปราณบุรี	3,330	0	2	0	0	2	0	1	3,335	1
สามร้อยยอด	2,548	1	1	1	0	1	1	1	2,554	1
กุยบุรี	1,127	3	1	0	0	3	0	0	1,134	1
เมือง	5,601	1	0	0	0	0	0	0	5,602	0
ทับสะแก	1,556	0	0	1	1	1	0	0	1,559	0
บางสะพาน	2,025	0	1	2	0	1	0	0	2,029	1
บางพานน้อย	1,126	0	0	0	0	0	1	0	1,127	0
เรื่อนจำ	17	0	0	0	0	0	0	0	17	0
หลบหนีเข้าเมือง	217	0	0	0	0	0	0	0	217	0
ต่างประเทศ	134	0	0	0	0	0	0	0	134	0
รวม	24,481	8	5	10	3	8	3	2	24,520	6

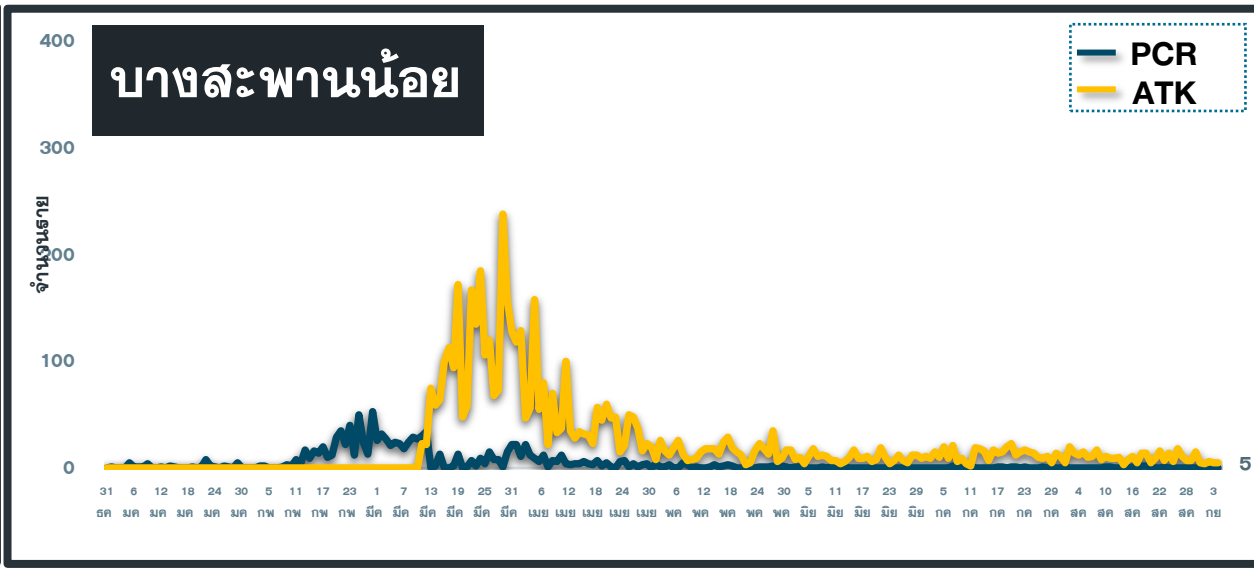
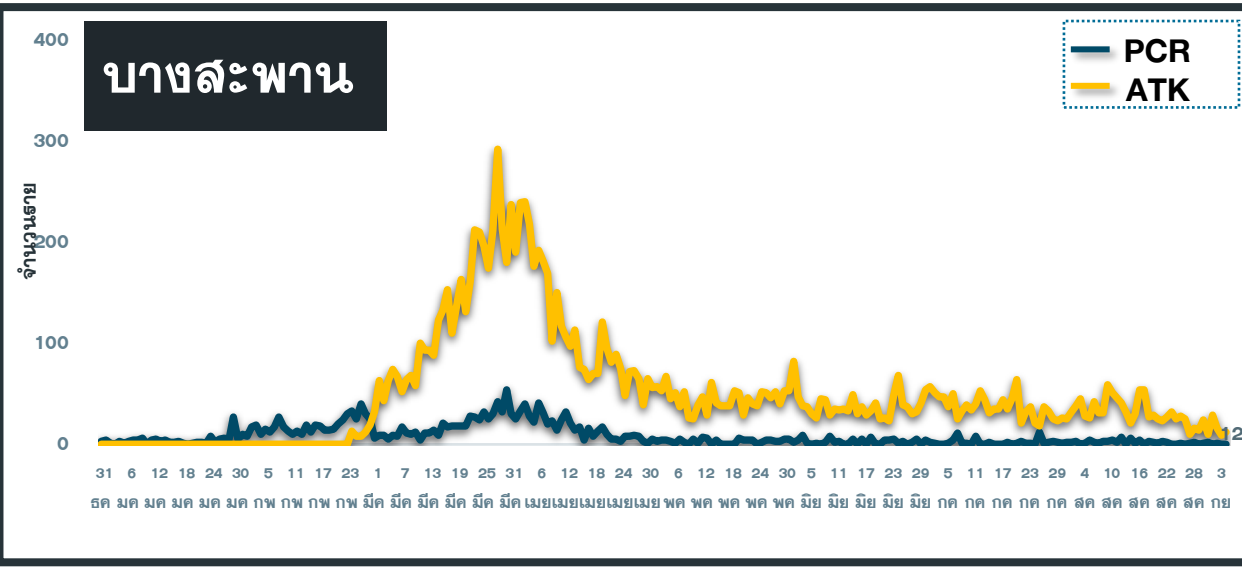
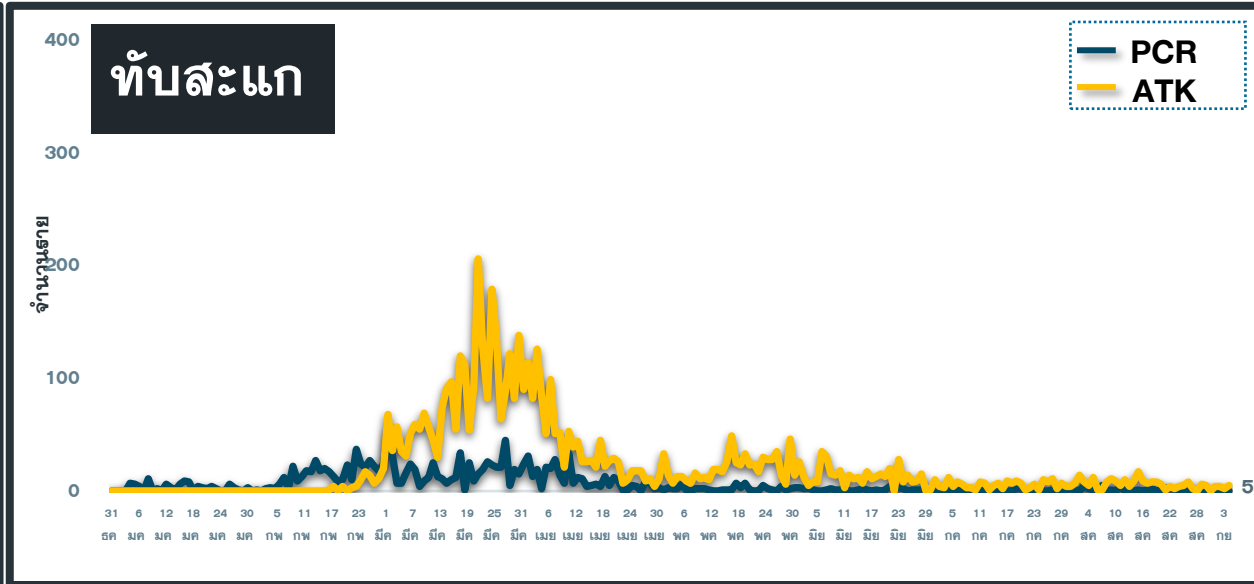
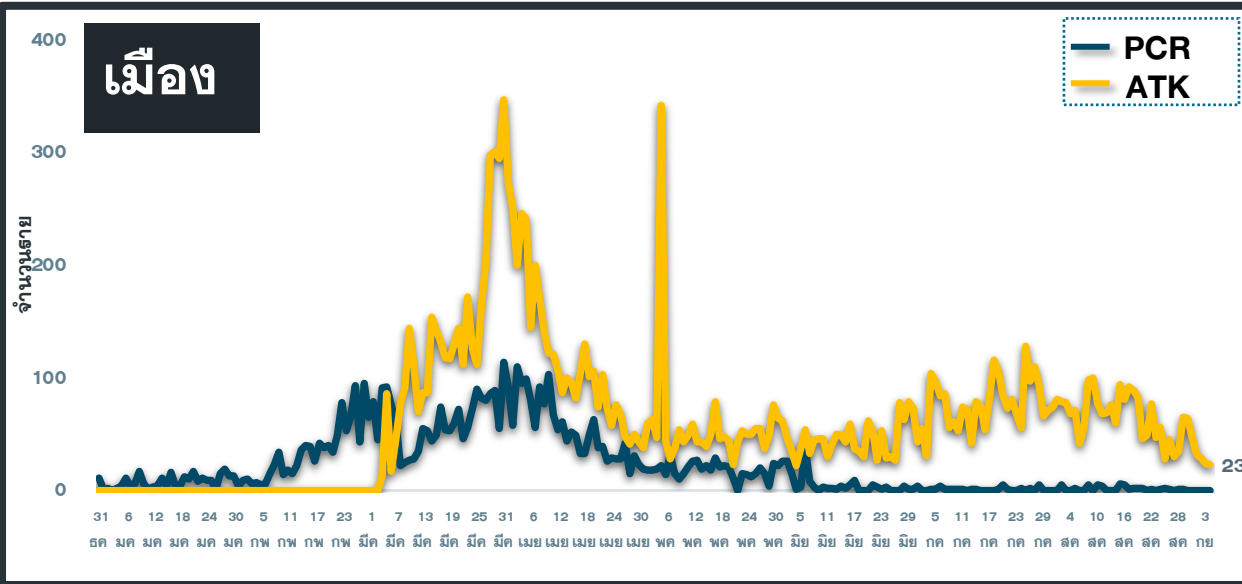
แนวโน้มผู้ป่วย COVID-19 ตามวันที่รายงาน จ.ประจวบคีรีขันธ์

ข้อมูล 5 ก.ย.65



แนวโน้มผู้ป่วย COVID-19 ตามวันที่รายงาน จ.ประจวบคีรีขันธ์

ข้อมูล 5 ก.ย.65

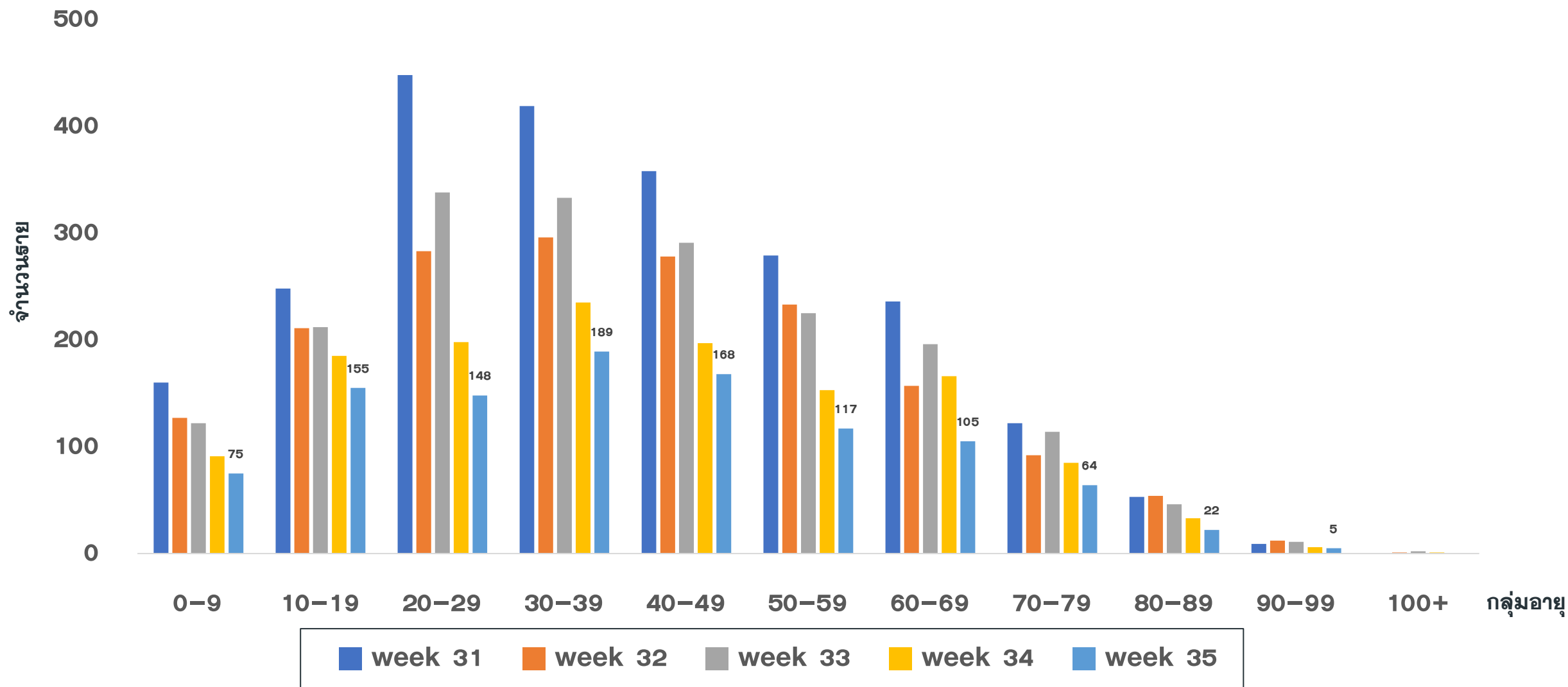


แนวโน้มผู้ป่วย COVID-19 จำแนกกลุ่มอายุ รายสัปดาห์ เปรียบเทียบ 4 สัปดาห์ย้อนหลัง

จ.ประจวบคีรีขันธ์

ผู้ป่วยเข้าข่าย ATK+ และ ผู้ป่วยยืนยัน PCR+

ข้อมูล 5 ก.ย.65



แนวโน้มผู้ป่วย COVID-19 จำแนกตามประวัติความเสี่ยง เปรียบเทียบ 4 ลำดับย้อนหลัง

จ.ประจวบคีรีขันธ์

ผู้ป่วยเข้าข่าย ATK+ และ ผู้ป่วยยืนยัน PCR+

ข้อมูล 5 ก.ย.65

อยู่อาศัย หรือทำงานในศูนย์ดูแลผู้สูงอายุ/ สถานสงเคราะห์คนชราหรือดูแลผู้ป่วยโรคเรื้อรัง/ long-

อยู่ในศูนย์พักพิงชั่วคราว/ ศูนย์กักกัน

อยู่ในชุมชนแออัด

มาจากต่างประเทศ (เข้าประเทศอย่างถูกกฎหมาย)

ทำงานในตลาด/ไปตลาดเป็นประจำ

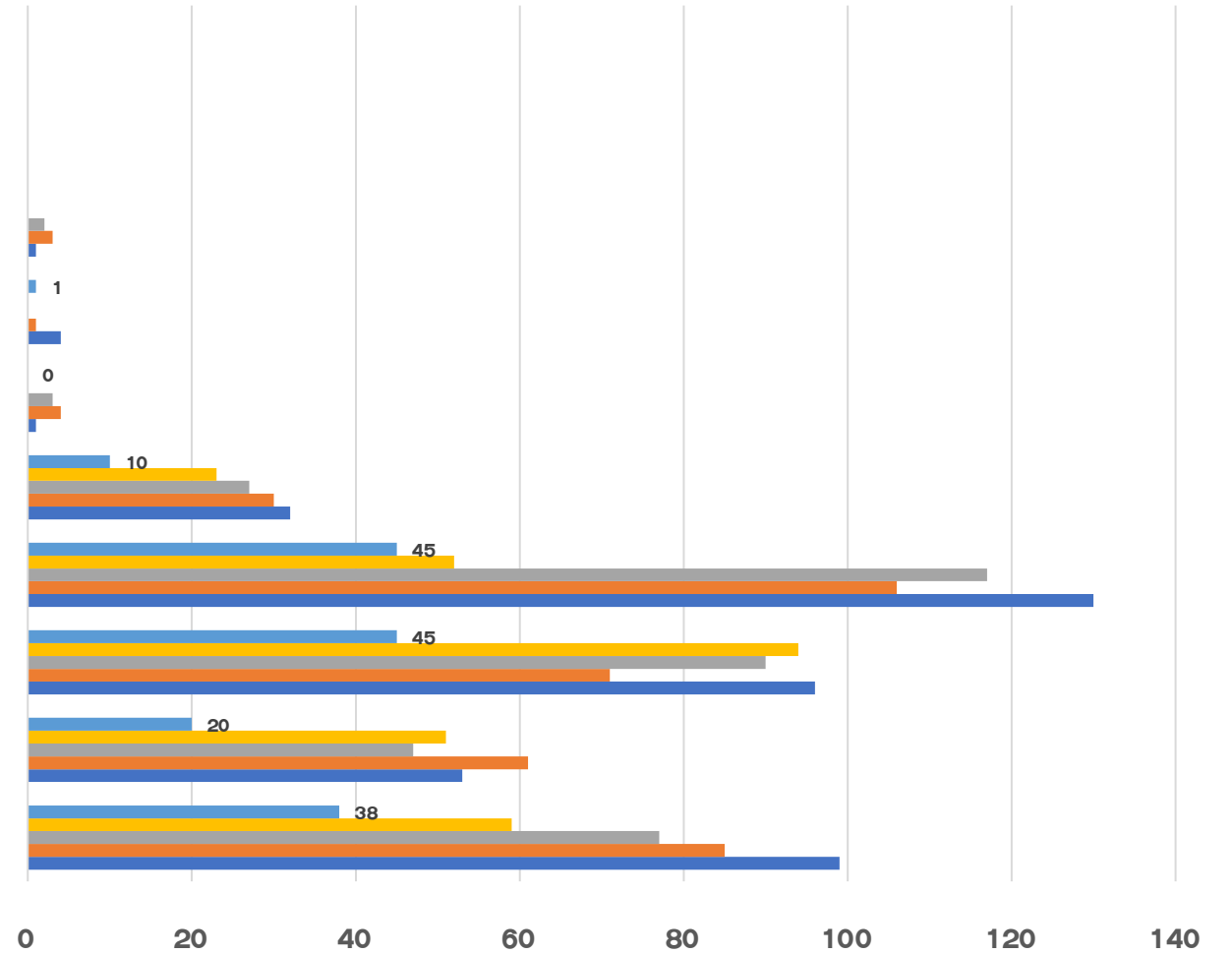
ทำงานในโรงพยาบาล/คลินิก

ทำงานในหน่วยงานราชการ/ สำนักงาน/ บริษัท ที่มีพนักงานตั้งแต่ 50 คนขึ้นไป

ประกอบอาชีพเสี่ยง (กลุ่มอาชีพที่ไม่สามารถทำงานจากที่บ้านได้ เช่น ค้าขาย รับจ้าง ขับรถสาธารณะ

ทำงานในโรงงาน/สถานประกอบการ/ประมง/การเกษตร ที่มีพนักงานตั้งแต่ 50 คนขึ้นไป

ไปหรือทำงานที่โรงเรียน/ สถาบันศึกษา/ ศูนย์เด็กเล็ก



■ week 35 ■ week 34 ■ week 33 ■ week 32 ■ week 31

จำนวนราย

ไม่นับรวมผู้ที่ไม่มีประวัติความเสี่ยงตามข้างต้นหรือไม่สามารถตรวจสอบได้

แนวโน้มผู้ป่วย COVID-19 กลุ่ม HCW จ.ประจวบคีรีขันธ์ ตามวันที่รายงาน

ข้อมูล 4 ก.ย.65

ประเภทการติดเชื้อ

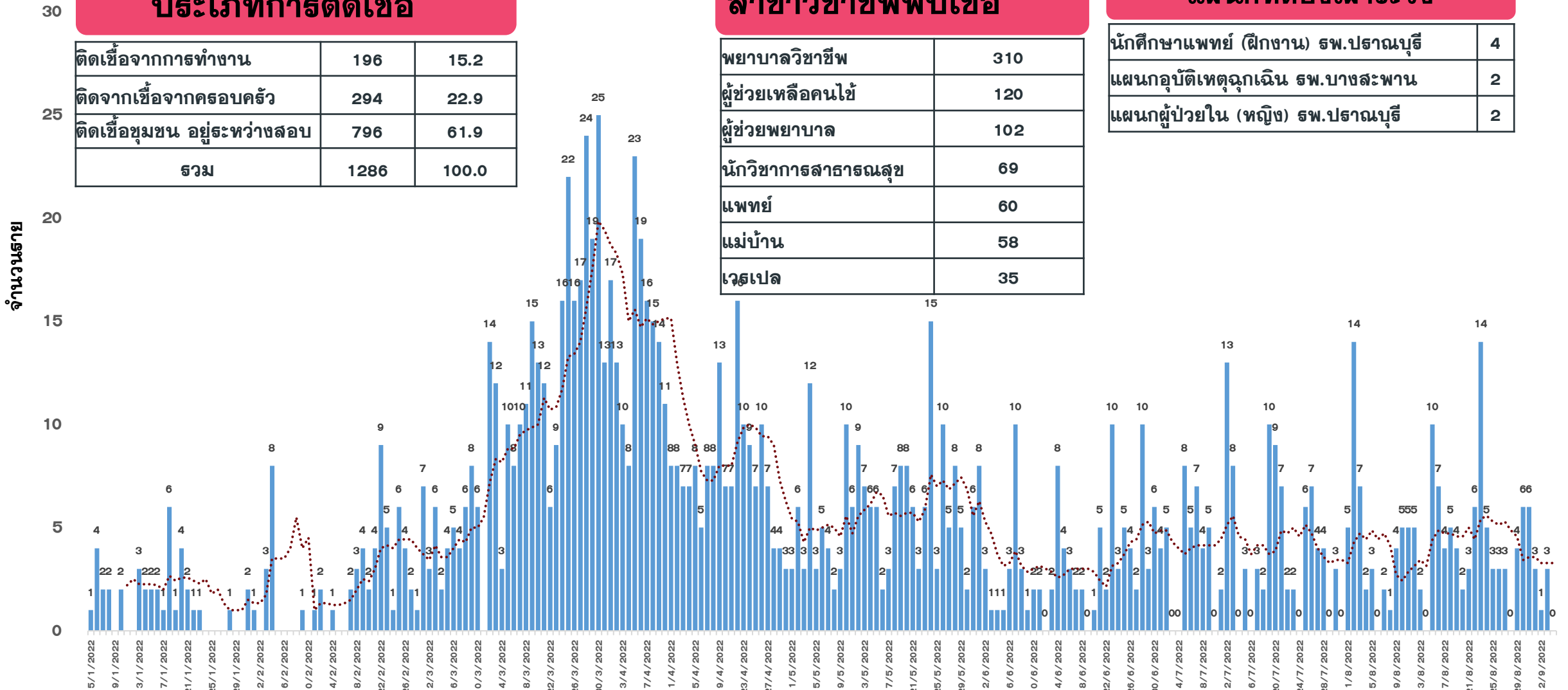
ติดเชื้อจากการทำงาน	196	15.2
ติดจากเชื้อจากครอบครัว	294	22.9
ติดเชื้อชุมชน อยู่ระหว่างสอบสวน	796	61.9
รวม	1286	100.0

สาขาวิชาชีพพบเชื้อ

พยาบาลวิชาชีพ	310
ผู้ช่วยเหลือคนไข้	120
ผู้ช่วยพยาบาล	102
นักวิชาการสาธารณสุข	69
แพทย์	60
แม่บ้าน	58
เวสเปด	35

แผนกที่ต้องเฝ้าระวัง

นักศึกษาแพทย์ (ฝึกงาน) รพ.ปราณบุรี	4
แผนกอุบัติเหตุฉุกเฉิน รพ.บางสะพาน	2
แผนกผู้ป่วยใน (หญิง) รพ.ปราณบุรี	2



จำนวนผู้ป่วย COVID-19 กลุ่ม HCW จ.ประจวบคีรีขันธ์ ตามวันที่รายงาน

ข้อมูล 4 ก.ย.65

หน่วยงาน	ณ.สะสม ตั้งแต่ ม.ค.	จำนวนผู้ป่วย						ค่าเฉลี่ย 7 วัน	
		29 ส.ค.	30 ส.ค.	31 ส.ค.	1 ก.ย.	2 ก.ย.	3 ก.ย.		4 ก.ย.
รพ.หัวหิน	408				1		1		1
รพ.ปราณบุรี	96		1	4	1	1	1		2
รพ.สามร้อยยอด	70								
รพ.กุยบุรี	6	1							1
รพ.ประจวบคีรีขันธ์	152		1						1
รพ.ทับสะแก	68		1						1
รพ.บางสะพาน	140	1		1					1
รพ.บางสะพานน้อย	64						1		1
รพ.ค่ายระนอง	18	2	3						3
รพ.กรุงเทพ-หัวหิน	97				1				1
รพ.ซานเปาโล	35								
สสอ.	9								
รพ.สต.	102			1					1
สสจ.	21								3
รวม	1286	4	6	6	3	1	3	0	1

สรุปผลการฉีดวัคซีนโควิด 19 จังหวัดประจวบคีรีขันธ์

ผลการให้บริการวัคซีน ณ วันที่ 2 กันยายน 2565 เวลา 22.00 น.



ฉีดวัคซีนทั้งหมด
1,094,478

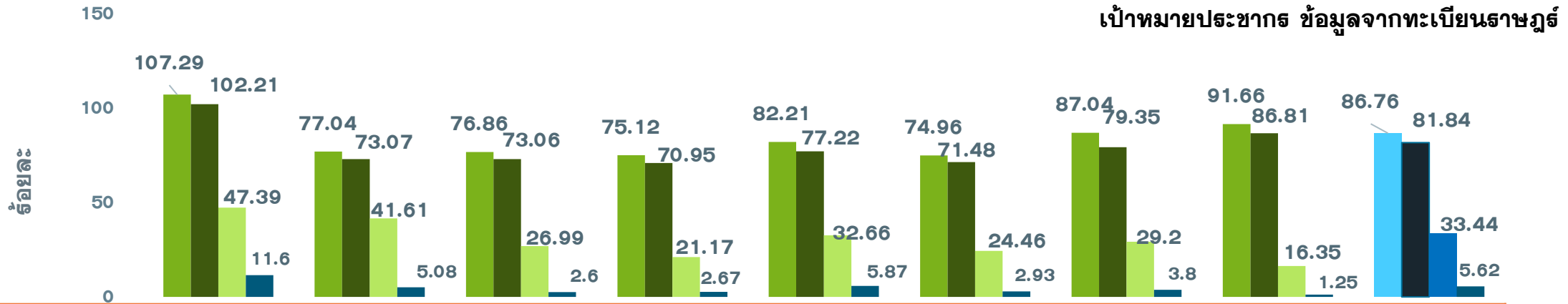
+ เพิ่มวันนี้
155



จำนวนผู้ได้รับวัคซีน จำแนกรายเข็มและชนิด วัคซีน	เข็มที่ 1					เข็มที่ 2					
	sinovac 	AstraZeneca 	Sinopharm 	PfiZer 	Moderna 	sinovac 	AstraZeneca 	Sinopharm 	PfiZer 	Moderna 	Johnson & Johnson
+เพิ่มขึ้นวานนี้ (โตล)	0	0	0	52	0	0	0	0	19	0	0
รวมรายใหม่ (ราย)	52					19					
ตั้งแต่วันที่ 1 เมษายน 2564	220,143	60,064	91,762	82,636	2,671	23,504	226,804	88,911	84,541	7,151	444
สะสม (ราย)	457,276					431,355					
จำนวนผู้ได้รับวัคซีน จำแนกรายเข็มและชนิด วัคซีน	เข็มที่ 3					เข็มที่ 4					
	sinovac 	AstraZeneca 	Sinopharm 	PfiZer 	Moderna 	sinovac 	AstraZeneca 	Sinopharm 	PfiZer 	Moderna 	
+เพิ่มขึ้นวานนี้ (โตล)	0	0	0	23	0	0	1	0	60	0	
รวมรายใหม่(ราย)	23					61					
ตั้งแต่วันที่ 1 เมษายน 2564	23	85,372	54	72,870	17,920	0	1,264	0	21,192	7,152	
สะสม (ราย)	176,239					29,608					

ร้อยละความครอบคลุมของการได้รับวัคซีน COVID-19 รายอำเภอ

ข้อมูล 5 ก.ย.65



	หัวหิน	ประจวบคีรีขันธ์	300 ยอด	กุยบุรี	เมือง	ทับสะแก	บางพาน	พานน้อย	จังหวัด
ประชากรทั้งหมด	118,457	74,607	47,655	41,439	87,140	47,569	72,490	37,707	527,064
จำนวนโดสทั้งหมด เข็ม1+2+3	318,038	146,828	85,549	70,408	172,494	82,690	144,537	73,934	1,094,478
จำนวนได้รับเข็ม 1	127,089	57,477	36,630	31,130	71,635	35,657	63,097	34,561	457,276
ร้อยละความครอบคลุม	107.29	77.04	76.86	75.12	82.21	74.96	87.04	91.66	86.76
จำนวนได้รับเข็ม 2 ครบเกณฑ์	121,079	54,516	34,816	29,399	67,289	34,000	57,522	32,734	431,355
ร้อยละความครอบคลุม	102.21	73.07	73.06	70.95	77.22	71.48	79.35	86.81	81.84
จำนวนได้รับเข็ม 3 กระตุ้น	56,131	31,042	12,864	8,773	28,459	11,637	21,167	6,166	176,239
ร้อยละความครอบคลุม	47.39	41.61	26.99	21.17	32.66	24.46	29.20	16.35	33.44
จำนวนได้รับเข็ม 4 กระตุ้น	13,739	3,793	1,239	1,106	5,111	1,396	2,751	473	29,608
ร้อยละความครอบคลุม	11.60	5.08	2.60	2.67	5.87	2.93	3.80	1.25	5.62

ผลงานการฉีดวัคซีน COVID-19 ตามกลุ่มเป้าหมาย จ.ประจวบคีรีขันธ์

ข้อมูล 5 ก.ย.65

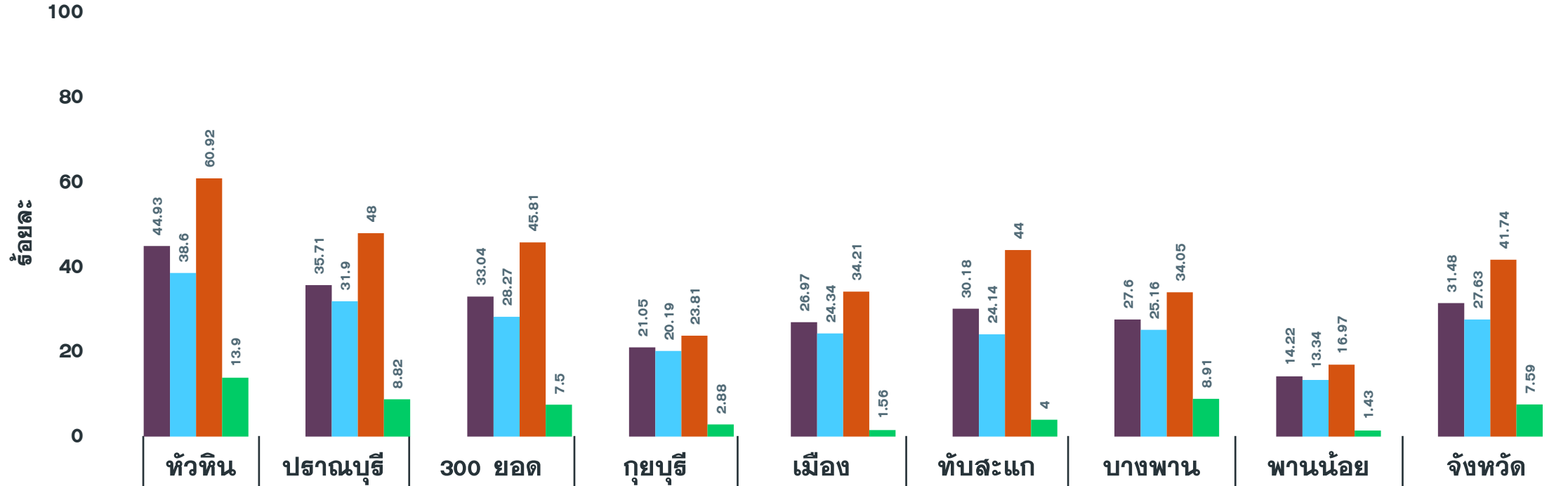
กลุ่มเป้าหมาย	เป้าหมาย	เข็มที่ 1 (คน)	+เพิ่ม	ร้อยละ	เข็มที่ 2 (คน)	+เพิ่ม	ร้อยละ	เข็มที่ 3 (คน)	+เพิ่ม	ร้อยละ	เข็มที่ 4 (คน)	+เพิ่ม	ร้อยละ
1. ผู้ที่มีอายุ 60 ปีขึ้นไป	98,849	62,688	0	63.42	60,487	0	61.19	27,311	6	27.63	3,206	17	3.24
2. ผู้ที่มีโรคประจำตัว 7 กลุ่ม	42,486	39,443	0	92.84	38,312	1	90.18	17,734	4	41.74	2,448	7	5.76
3. หญิงตั้งครรภ์	2,292	760	0	33.16	709	0	30.93	174	0	7.59	14	0	0.61
รวม 608	143,627	102,891	0	71.64	99,508	1	69.28	45,219	10	31.48	5,668	24	3.95
4. บุคลากรทางการแพทย์ฯ	5,839	6,060	0	103.78	6,041	0	103.46	5,762	0	98.68	4,778	1	81.83
5. อสม.	7,198	5,967	0	82.90	5,907	0	82.06	4,553	0	63.25	1,705	0	23.69
6. জনท.ด้านหน้า	12,725	15,295	0	120.20	15,209	0	119.52	11,751	1	92.35	3,998	10	31.42
7. ประชาชนทั่วไป 18-59 ปี	269,268	262,074	48	97.33	250,088	5	92.88	100,644	10	37.38	13,334	24	4.95
8. นักเรียน อายุ 12-17 ปี	41,266	35,786	0	86.72	33,402	1	80.94	8,236	2	19.96	113	2	0.27
9. เด็กอายุ 5-11 ปี	47,141	29,203	4	61.95	21,200	12	44.97	0	0	0.00	0	0	0.00
รวม	527,064	457,276	52	86.76	431,355	19	81.84	176,239	23	33.44	29,608	61	5.62

เป้าหมายประชากร ข้อมูลจากทะเบียนราษฎร

ที่มา: ฐานข้อมูล MOPHC กระทรวงสาธารณสุข ณ เวลา 22.00 น.

ผลงานฉีดวัคซีน COVID-19 กลุ่มเป้าหมาย 608 รายอำเภอ เข็มที่ 3 จ.ประจวบคีรีขันธ์

ข้อมูล 5 ก.ย.65

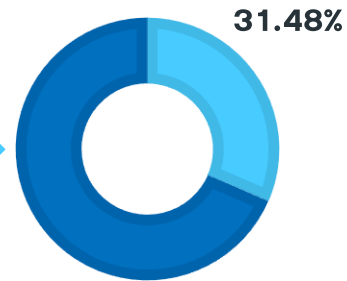


จำนวนเข็มที่ 3 (สะสม)	13,259	6,647	4,487	2,411	7,254	4,514	5,318	1,329	45,219
รวมกลุ่ม 608 เข็ม 3	44.93	35.71	33.04	21.05	26.97	30.18	27.60	14.22	31.48
ผู้มีอายุ 60 ปี	38.60	31.90	28.27	20.19	24.34	24.14	25.16	13.34	27.63
ผู้ป่วย 7 กลุ่มโรค	60.92	48.00	45.81	23.81	34.21	44.00	34.05	16.97	41.74
หญิงตั้งครรภ์	13.90	8.82	7.50	2.88	1.56	4.00	8.91	1.43	7.59

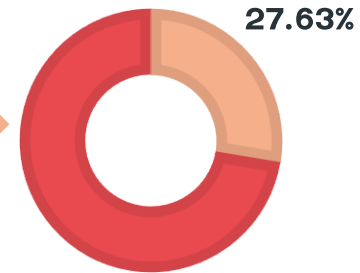
ผลงานฉีดวัคซีน COVID-19 สะสม ประชากรทั้งหมด เข็ม 1,2,3 ทยาล์ปดาร์ จ.ประจวบคีรีขันธ์

ข้อมูลเดือน ม.ค.- ก.ย.65

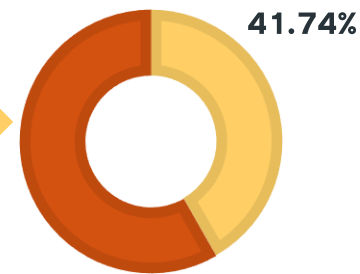
ฉีดเข็ม 3
กลุ่ม 608
45,219
โดส



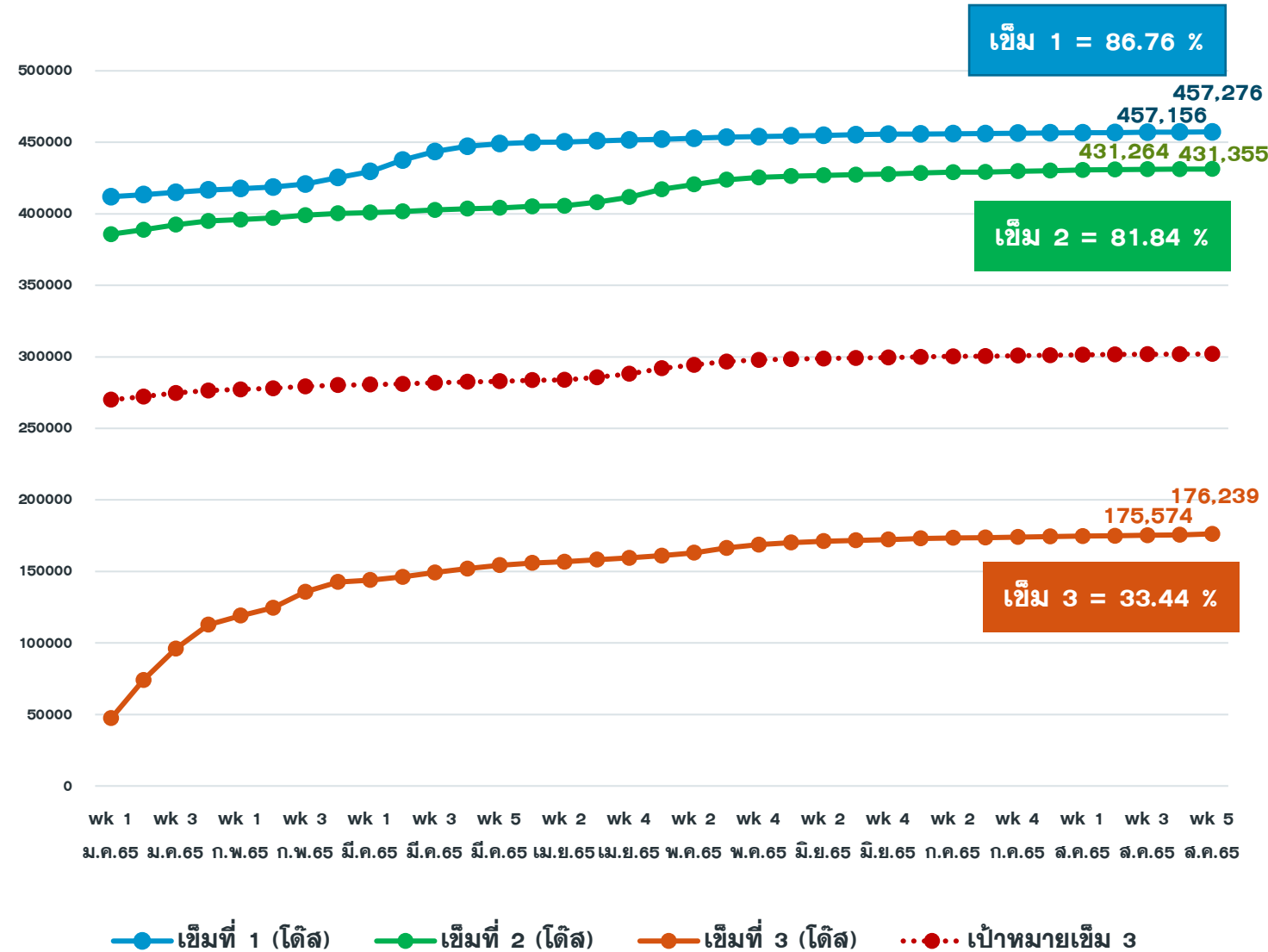
ฉีดเข็ม 3
กลุ่ม 60+ ปี
27,311
โดส



ฉีดเข็ม 3
7 โรคเรื้อรัง
17,734
โดส



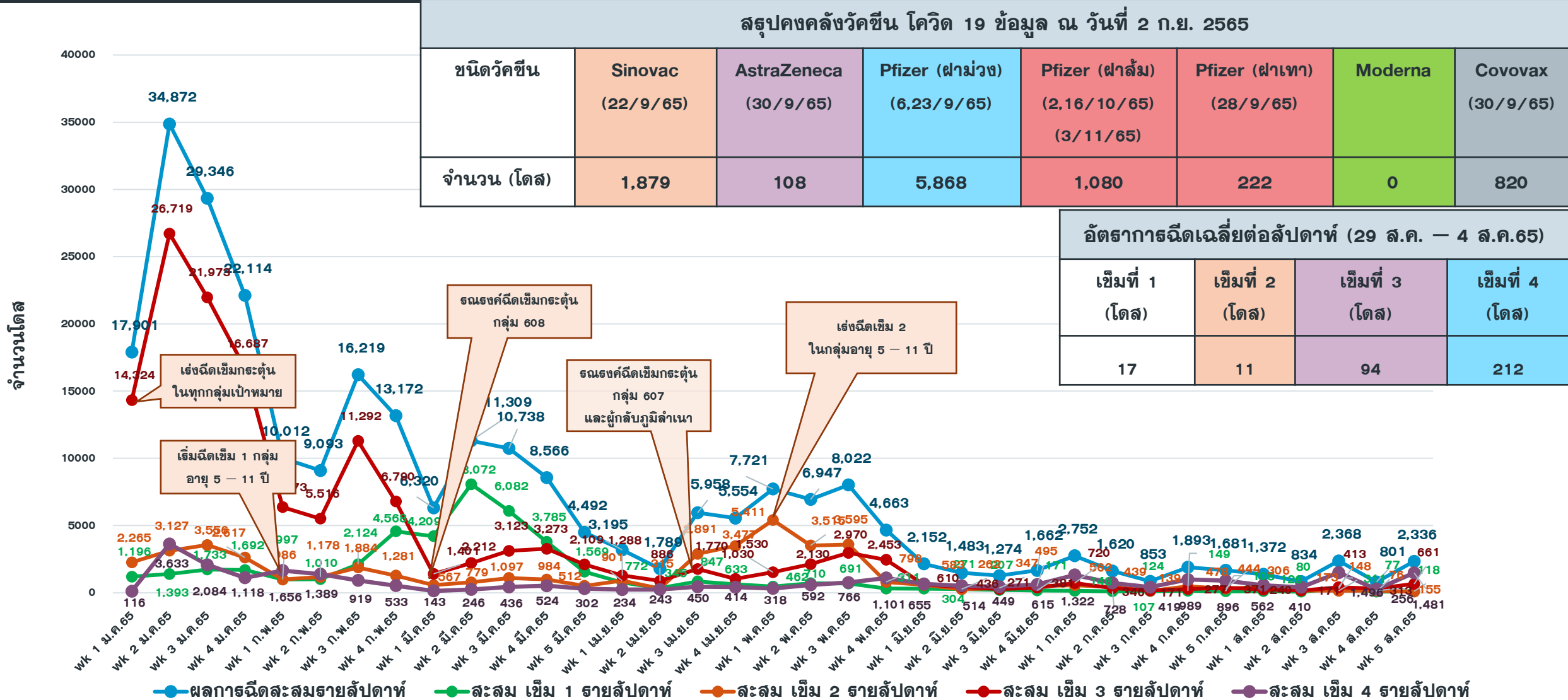
จำนวนโดส



ผลงานฉีดวัคซีน COVID-19 จ.ประจวบคีรีขันธ์ จำแนกรายสัปดาห์

ข้อมูลเดือน ม.ค.- ก.ย.65

สรุปคงคลังวัคซีน โควิด 19 ข้อมูล ณ วันที่ 2 ก.ย. 2565							
ชนิดวัคซีน	Sinovac (22/9/65)	AstraZeneca (30/9/65)	Pfizer (ฝาม่วง) (6,23/9/65)	Pfizer (ฝาล้ม) (2,16/10/65) (3/11/65)	Pfizer (ฝาทเทา) (28/9/65)	Moderna	Covovax (30/9/65)
จำนวน (โดส)	1,879	108	5,868	1,080	222	0	820



การคาดการณ์ การฉีดวัคซีนโควิด 19 เข็ม 3 จ.ประจวบคีรีขันธ์

ตามเป้าหมายร้อยละ 60

ข้อมูลวันที่ 29 ส.ค. — 4 ก.ย. 65

อำเภอ	อัตรา การฉีด วันที่ 29ส.ค.– 4 ก.ย.65	อัตราการฉีด ต่อวัน Week 33	อัตราการ ฉีดต่อวัน Week 34	อัตราการฉีด ต่อวัน Week 35	เป้าประชากร ทั้งหมด	ประชากร ที่ได้รับเข็ม 3 ณ วันที่ 4 ก.ย. 65	ความ ครอบคลุม เข็ม 3 (ร้อยละ 60)	จำนวนวัน/ เดือนให้บริการ เพื่อให้ได้ ร้อยละ 60
หัวหิน	2,558	243	29	365	118,457	56,131	47.39	41 / 1
ปราณบุรี	128	60	47	18	74,607	31,042	41.61	750 / 25
สามร้อยยอด	40	8	4	6	47,655	12,864	26.99	2753 / 92
กุยบุรี	7	6	2	1	41,439	8,773	21.17	16090 / 536
เมือง	149	14	18	21	87,140	28,459	32.66	1119 / 37
ทับสะแก	56	9	13	8	47,569	11,367	24.46	39072 / 1302
บางสะพาน	4	19	10	1	72,490	21,167	29.20	2171 / 72
บางสะพานน้อย	0	1	0	0	37,707	6,166	16.35	6064 / 202
รวม	2,942	360	125	420	527,064	176,239	33.44	1129 / 38



ประสิทธิผลวัคซีนโควิด 19 จากการใช้จริง

พฤษภาคม - กรกฎาคม 2565
(ช่วงการระบาดสายพันธุ์ย่อย BA.4/ BA.5)



2 เข็ม

ป้องกันปอดอักเสบ
ที่ต้องใส่ท่อช่วยหายใจ **60 %**
ป้องกันเสียชีวิตได้ **72 %**

3 เข็ม

ป้องกันปอดอักเสบ
ที่ต้องใส่ท่อช่วยหายใจ **83 %**
ป้องกันเสียชีวิตได้ **93 %**

4 เข็ม

ป้องกันปอดอักเสบ
ที่ต้องใส่ท่อช่วยหายใจ
และเสียชีวิตได้ **100 %**



วัคซีนไม่ช่วยป้องกันการติดเชื้อ

แต่การฉีดวัคซีน 3 เข็มขึ้นไป

ช่วยป้องกันป่วยหนักและเสียชีวิตในระดับสูง

ได้อย่างน้อย 6 เดือน

ที่มา : ศูนย์ปฏิบัติการฉุกเฉินด้านการแพทย์และสาธารณสุข กรณีโรคติดเชื้อไวรัสโคโรนา 2019 (29 สิงหาคม 2565)

