



ศูนย์ปฏิบัติการภาวะฉุกเฉินด้านการแพทย์และสาธารณสุข สำนักงานสาธารณสุขจังหวัดพระนครศรีอยุธยา กรณี โรคติดเชื้อไวรัสโคโรนา 2019

ฉบับที่ 931 EOC ครั้งที่ 434 วันที่ 7 กันยายน 2565

VUCA



V

Vaccine

ฉีดวัคซีนเพิ่มภูมิคุ้มกัน
ลดป่วยหนัก ลดเสียชีวิต



U

Universal Prevention

ป้องกันตนเองกับทุกคน
ทุกที่ ทุกเวลา



C

COVID Free Setting

สถานที่ปลอดภัย
ผู้ให้บริการฉีดวัคซีนครบ
ตรวจ ATK ประจำ



A

Antigen Test Kit

ตรวจด้วย ATK เมื่อมีความเสี่ยง
หรือมีอาการคล้ายไข้หวัด



รายงานสถานการณ์ COVID-19 ประจวบคีรีขันธ์

ประจวบคีรีขันธ์ ตั้งแต่ 1 ม.ค.-7 ก.ย.2565

รายใหม่วันนี้

+10

ผู้ป่วยยืนยันสะสม

24,546

รักษาหาย/ออกจากรพ.

24,379

(99.3%)

เสียชีวิต

130 (+0)

(0.12%) จาก PCR+ATK

ผลงานการฉีดวัคซีน



รวมฉีดเพิ่ม **+8** โดส

รวมฉีดแล้ว **1,094,536** โดส

ระบบเฝ้าระวังฯ

10

ระบบเฝ้าระวังและ

บริการสะสม **24,168**

เรือนจำ

0

เรือนจำสะสม

17

หลบหนีเข้าเมือง

0

หลบหนีเข้าเมืองสะสม

217

ติดจากต่างประเทศ

0

ติดจากต่างประเทศสะสม

134



การใช้เตียงรักษาผู้ป่วยใน รพ.

ทั้งหมด	ไข้ไป	คงเหลือ	อัตราครองเตียง
184	37	147	20.1

184

37

147

20.1

ระดับเตียงตามความรุนแรงของโรค

ตาย

ระดับ **1** (ไม่มีอาการ/อาการเล็กน้อย) **18**

ระดับ **1** (อาการปานกลาง) **11**

ระดับ **2.1** (ใช้ oxygen low flow) **6**

อัตราครองเตียงระดับ 2-3

ระดับ **2.2** (ใช้ oxygen high flow) **1**

10.3%

ระดับ **3** (ใส่ท่อ & เครื่องช่วยหายใจ) **1**

จำนวนผู้ป่วยยืนยันสะสมตั้งแต่ปี 2563

ป่วย

45,248

รักษาหาย

44,418

เสียชีวิต

249

ตรวจ ATK พบเชื้อวันนี้

174

จำนวนผู้ป่วยเข้าข่ายสะสม

80,099



เข็มที่ 1 **+0** ราย



ร้อยละ **86.8** สะสม **457,288** ราย
ของประชากร



เข็มที่ 2 **+0** ราย



ร้อยละ **81.8** สะสม **431,366** ราย
ของประชากร



เข็มที่ 3 **+3** ราย



ร้อยละ **33.4** สะสม **176,255** ราย
ของประชากร



เข็มที่ 4 **+5** ราย

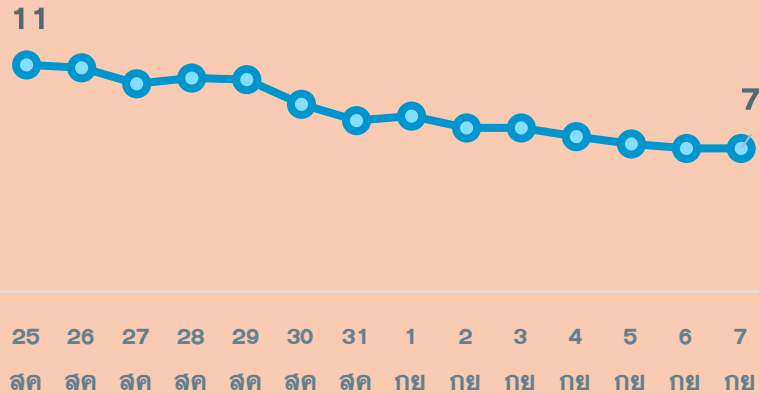


ร้อยละ **5.6** สะสม **29,627** ราย
ของประชากร

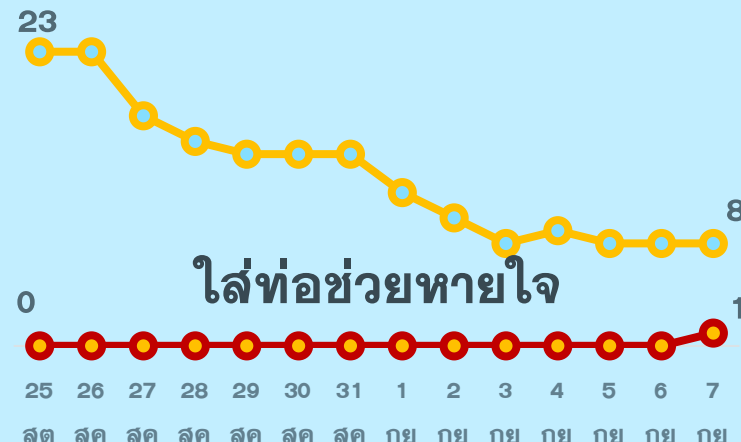
สถานการณ์ COVID-19 จ.ประจวบคีรีขันธ์

ผู้ติดเชื้อ ผู้ป่วยปอดอักเสบ ผู้ป่วยใส่ท่อหายใจ และผู้เสียชีวิต

ผู้ป่วยยืนยันรายวัน (เฉลี่ย 14 วัน)

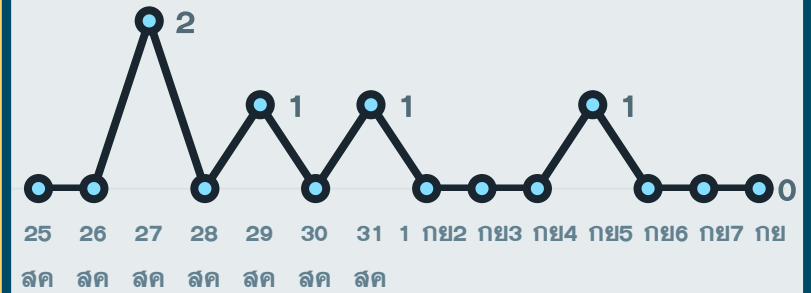


ผู้ป่วยปอดอักเสบ (ใช้ oxygen)



*จำนวนผู้ป่วยปอดอักเสบและใส่ท่อช่วยหายใจที่รักษาอยู่

ผู้ป่วยเสียชีวิตจาก COVID



*รายงานตามวันที่เสียชีวิต



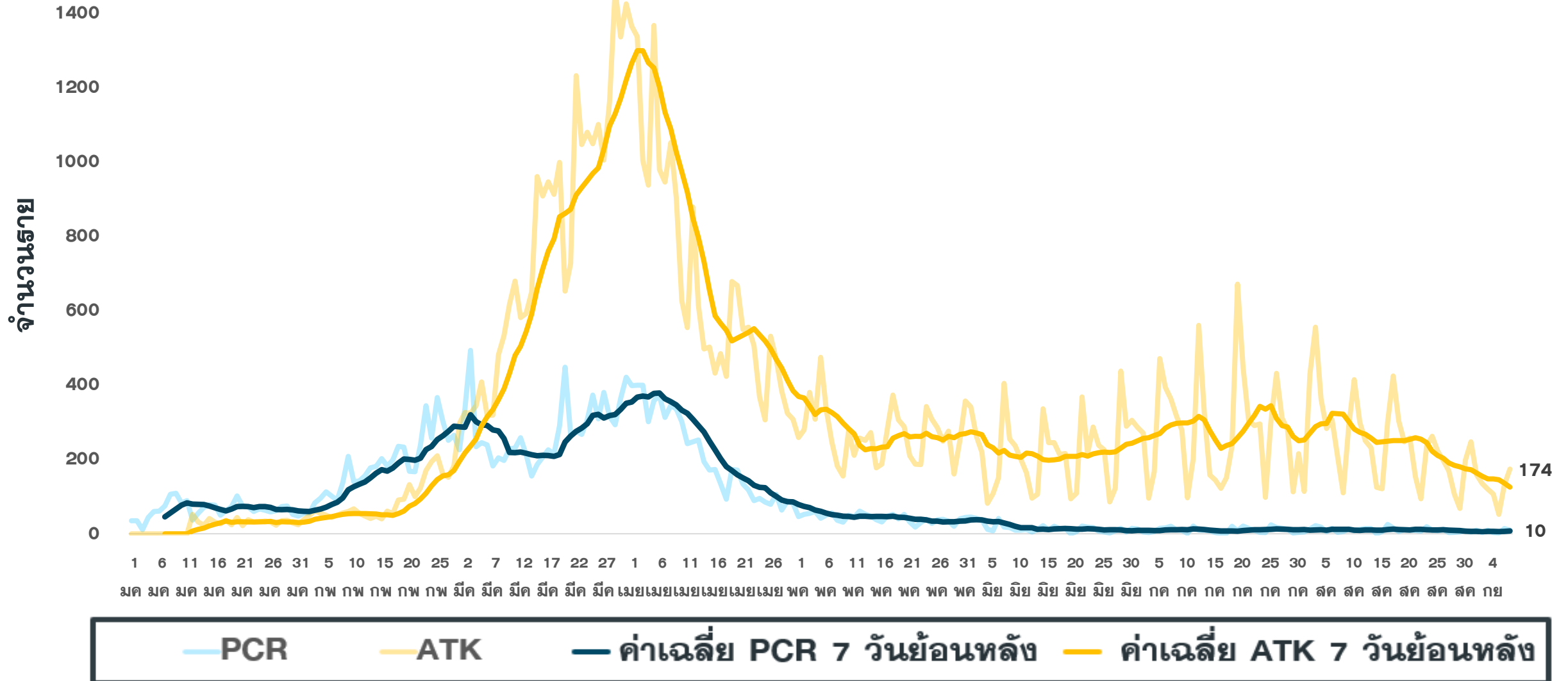
จำนวนผู้ป่วยยืนยัน COVID-19 รายอำเภอ จ.ประจวบคีรีขันธ์ ตามวันที่รายงาน

ข้อมูล 7 ก.ย.65

อำเภอ	1 ม.ค.–30 ส.ค.	31 ส.ค.	1 ก.ย.	2 ก.ย.	3 ก.ย.	4 ก.ย.	5 ก.ย.	6 ก.ย.	รวม	เฉลี่ย 7 วัน ย้อนหลัง
หัวหิน	6,803	6(1)	2	0	1	0(1)	3	2	6,817	2
ปราณบุรี	3,332	0	0	2	0	1	1	0	3,336	1
สามร้อยยอด	2,550	1	0	1	1	1	0	3	2,557	1
กุยบุรี	1,131	0	0	3	0	0	3	2	1,139	1
เมือง	5,602	0	0	0	0	0	2	1	5,605	0
ทับสะแก	1,556	1	1	1	0	0	4	1	1,564	1
บางสะพาน	2,026	2	0	1	0	0	1	1	2,031	1
บางพานน้อย	1,126	0	0	0	1	0	0	0	1,127	0
เรื่อนจำ	17	0	0	0	0	0	0	0	17	0
หลบหนีเข้าเมือง	217	0	0	0	0	0	0	0	217	0
ต่างประเทศ	134	0	0	0	0	0	0	0	134	0
รวม	24,494	10	3	8	3	2	14	10	24,544	7

แนวโน้มผู้ป่วย COVID-19 ตามวันที่รายงาน จ.ประจวบคีรีขันธ์

ข้อมูล 7 ก.ย.65



สรุปผลการฉีดวัคซีนโควิด 19 จังหวัดประจวบคีรีขันธ์

ผลการให้บริการวัคซีน ณ วันที่ 5 กันยายน 2565 เวลา 22.00 น.



ฉีดวัคซีนทั้งหมด
1,094,536

+ เพิ่มวันนี้
8



จำนวนผู้ได้รับวัคซีน จำแนกรายเข็มและชนิด วัคซีน	เข็มที่ 1					เข็มที่ 2					
	sinovac 	AstraZeneca 	Sinopharm 	Pfizer 	Moderna 	sinovac 	AstraZeneca 	Sinopharm 	Pfizer 	Moderna 	Johnson & Johnson
+เพิ่มขึ้นวานนี้ (โตล)	0	0	0	0	0	0	0	0	0	0	0
รวมรายใหม่ (ราย)	0					0					
ตั้งแต่วันที่ 1 เมษายน 2564	220,143	60,064	91,762	82,648	2,671	23,504	226,804	88,911	84,552	7,151	444
สะสม (ราย)	457,288					431,366					
จำนวนผู้ได้รับวัคซีน จำแนกรายเข็มและชนิด วัคซีน	เข็มที่ 3					เข็มที่ 4					
	sinovac 	AstraZeneca 	Sinopharm 	Pfizer 	Moderna 	sinovac 	AstraZeneca 	Sinopharm 	Pfizer 	Moderna 	
+เพิ่มขึ้นวานนี้ (โตล)	0	0	0	3	0	0	0	0	5	0	
รวมรายใหม่(ราย)	3					5					
ตั้งแต่วันที่ 1 เมษายน 2564	23	85,372	54	72,886	17,920	0	1,264	0	21,211	7,152	
สะสม (ราย)	176,255					29,627					

ผลงานการฉีดวัคซีน COVID-19 ตามกลุ่มเป้าหมาย จ.ประจวบคีรีขันธ์

ข้อมูล 7 ก.ย.65

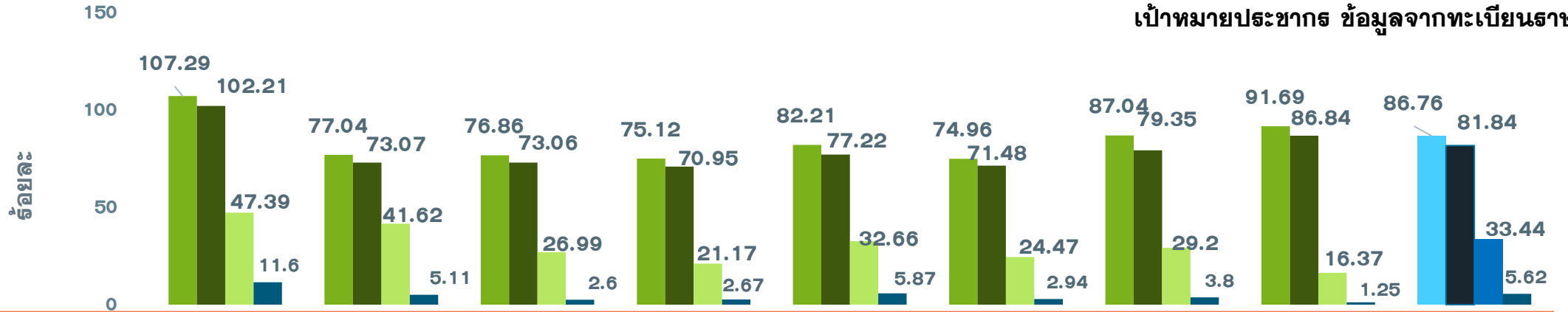
กลุ่มเป้าหมาย	เป้าหมาย	เข็มที่ 1 (คน)	+เพิ่ม	ร้อยละ	เข็มที่ 2 (คน)	+เพิ่ม	ร้อยละ	เข็มที่ 3 (คน)	+เพิ่ม	ร้อยละ	เข็มที่ 4 (คน)	+เพิ่ม	ร้อยละ
1. ผู้ที่มีอายุ 60 ปีขึ้นไป	98,849	62,688	0	63.42	60,487	0	61.19	27,315	3	27.63	3,212	0	3.25
2. ผู้ที่มีโรคประจำตัว 7 กลุ่ม	42,486	39,443	0	92.84	38,312	0	90.18	17,737	0	41.75	2,453	3	5.77
3. หญิงตั้งครรภ์	2,292	760	0	33.16	709	0	30.93	174	0	7.59	14	0	0.61
รวม 608	143,627	102,891	0	71.64	99,508	0	69.28	45,226	3	31.49	5,679	3	3.95
4.บุคลากรทางการแพทย์ฯ	5,839	6,060	0	103.78	6,041	0	103.46	5,762	0	98.68	4,778	0	81.83
5. อสม.	7,198	5,967	0	82.90	5,907	0	82.06	4,553	0	63.25	1,708	1	23.73
6. জনท.ด้านหน้า	12,725	15,295	0	120.20	15,208	0	119.51	11,751	0	92.35	3,998	0	31.42
7. ประชาชนทั่วไป 18-59 ปี	269,268	262,074	0	97.33	250,090	0	92.88	100,652	0	37.38	13,339	1	4.95
8. นักเรียน อายุ 12-17 ปี	41,266	35,787	0	86.72	33,403	0	80.95	8,237	0	19.96	113	0	0.27
9. เด็กอายุ 5-11 ปี	47,141	29,214	0	61.97	21,209	0	44.99	0	0	0.00	0	0	0.00
รวม	527,064	457,288	0	86.76	431,366	0	81.84	176,255	3	33.44	29,627	5	5.62

เป้าหมายประชากร ข้อมูลจากทะเบียนราษฎร

ที่มา: ฐานข้อมูล MOPHC กระทรวงสาธารณสุข ณ เวลา 22.00 น.

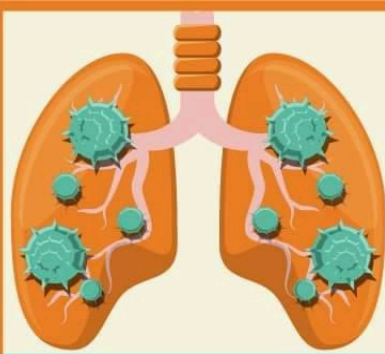
ร้อยละความครอบคลุมของการได้รับวัคซีน COVID-19 รายอำเภอ

ข้อมูล 7 ก.ย.65



เป้าหมายประชากร ข้อมูลจากทะเบียนราษฎร

	หัวหิน	ปราณบุรี	300 ยอด	กุยบุรี	เมือง	ทับสะแก	บางพาน	พานน้อย	จังหวัด
ประชากรทั้งหมด	118,457	74,607	47,655	41,439	87,140	47,569	72,490	37,707	527,064
จำนวนโดสทั้งหมด เข็ม1+2+3	318,038	146,850	85,549	70,408	172,494	82,696	144,537	73,964	1,094,536
จำนวนได้รับเข็ม 1	127,089	57,477	36,630	31,130	71,635	35,657	63,097	34,573	457,288
ร้อยละความครอบคลุม	107.29	77.04	76.86	75.12	82.21	74.96	87.04	91.69	86.76
จำนวนได้รับเข็ม 2 ครบเกณฑ์	121,079	54,516	34,816	29,399	67,289	34,000	57,522	32,745	431,366
ร้อยละความครอบคลุม	102.21	73.07	73.06	70.95	77.22	71.48	79.35	86.84	81.84
จำนวนได้รับเข็ม 3 กระตุ้น	56,131	31,048	12,864	8,773	28,459	11,640	21,167	6,173	176,255
ร้อยละความครอบคลุม	47.39	41.62	26.99	21.17	32.66	24.47	29.20	16.37	33.44
จำนวนได้รับเข็ม 4 กระตุ้น	13,739	3,809	1,239	1,106	5,111	1,399	2,751	473	29,627
ร้อยละความครอบคลุม	11.60	5.11	2.60	2.67	5.87	2.94	3.80	1.25	5.62



ปอดเสี่ยง เสี่ยงโควิด-19

สสส

เมื่อโควิด-19 เข้าสู่ร่างกายจะเข้าไปในระบบทางเดินหายใจ และทำให้เกิดความเสียหาย โดยเฉพาะปอด

กลุ่มคนที่ปอดทำงานน้อยลงกว่าปกติ



คนที่ปอดทำงานน้อยลงกว่าปกติ 70%
เมื่อถูกทำลายอีก 10-20% การใช้ชีวิตประจำวันจะไม่เหมือนเดิมอีกต่อไป

วิธีดูแลปอดให้แข็งแรง



ไม่สูบบุหรี่



หมั่นออกกำลังกาย



นอนควรหลับพักผ่อนให้พอ
พักผ่อนให้ปอดอบอุ่น



กินผักและผลไม้