



ศูนย์ปฏิบัติการภาวะฉุกเฉินด้านการแพทย์และสาธารณสุข สำนักงานสาธารณสุขจังหวัดพระนครศรีอยุธยา กรณี โรคติดเชื้อไวรัสโคโรนา 2019

ฉบับที่ 933 EOC ครั้งที่ 434 วันที่ 9 กันยายน 2565

VUCA



V

Vaccine

ฉีดวัคซีนเพิ่มภูมิคุ้มกัน
ลดป่วยหนัก ลดเสียชีวิต



U

Universal Prevention

ป้องกันตนเองกับทุกคน
ทุกที่ ทุกเวลา



C

COVID Free Setting

สถานที่ปลอดภัย
ผู้ให้บริการฉีดวัคซีนครบ
ตรวจ ATK ประจำ



A

Antigen Test Kit

ตรวจด้วย ATK เมื่อมีความเสี่ยง
หรือมีอาการคล้ายไข้หวัด



รายงานสถานการณ์ COVID-19 ประจวบคีรีขันธ์

ประจวบคีรีขันธ์ ตั้งแต่ 1 ม.ค.-9 ก.ย.2565

รายใหม่วันนี้

+0

ผู้ป่วยยืนยันสะสม

24,551

รักษาหาย/ออกจากรพ.

24,380
(99.3%)

เสียชีวิต

130 (+0)
(0.12%) จาก PCR+ATK

ผลงานการฉีดวัคซีน



รวมฉีดเพิ่ม +414 โดส

รวมฉีดแล้ว 1,095,279 โดส

ระบบเฝ้าระวังฯ

0

ระบบเฝ้าระวังและ

บริการสะสม **24,183**

เรือนจำ

0

เรือนจำสะสม

17

หลบหนีเข้าเมือง

0

หลบหนีเข้าเมืองสะสม

217

ติดจากต่างประเทศ

0

ติดจากต่างประเทศสะสม

134



การใช้เตียงรักษาผู้ป่วยใน รพ.

ทั้งหมด

ไข้ไป

คงเหลือ

อัตราครองเตียง

184

41

143

22.3

ระดับเตียงตามความรุนแรงของโรค

ตาย

ระดับ

1

(ไม่มีอาการ/อาการเล็กน้อย)

20

ระดับ

1

(อาการปานกลาง)

13

ระดับ

2.1

(ใช้ oxygen low flow)

อัตราครองเตียงระดับ 2-3

5

ระดับ

2.2

(ใช้ oxygen high flow)

10.3%

2

ระดับ

3

(ใส่ท่อ & เครื่องช่วยหายใจ)

1

จำนวนผู้ป่วยยืนยันสะสมตั้งแต่ปี 2563

ป่วย

45,253

รักษาหาย

44,419

เสียชีวิต

249

ตรวจ ATK พบเชื้อวันนี้

86

จำนวนผู้ป่วยเข้าข่ายสะสม

80,302



เข็มที่ 1

+9 ชาย



ร้อยละ 86.8 ของประชากร

สะสม 457,317 ชาย



เข็มที่ 2

+17 ชาย



ร้อยละ 81.9 ของประชากร

สะสม 431,437 ชาย



เข็มที่ 3

+204 ชาย



ร้อยละ 33.5 ของประชากร

สะสม 176,530 ชาย



เข็มที่ 4

+184 ชาย

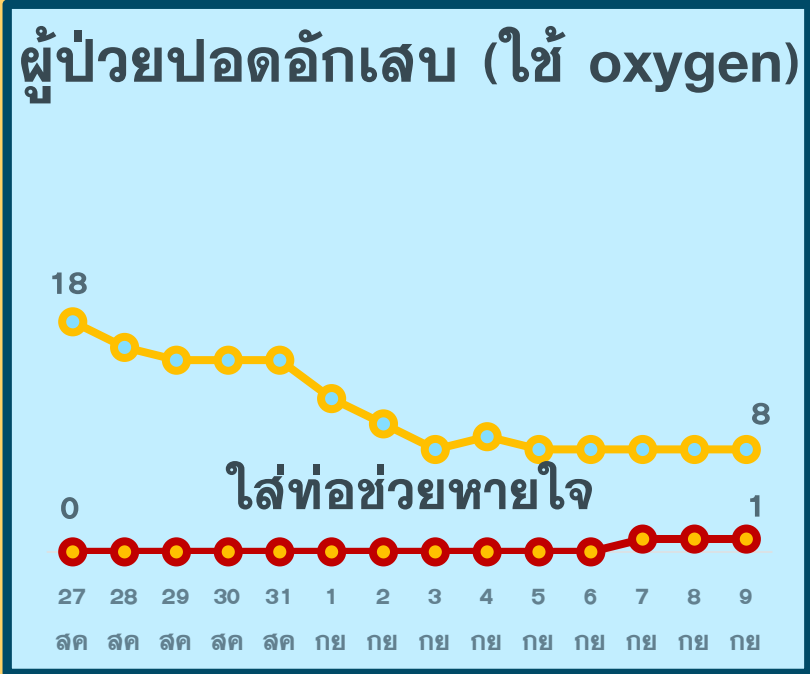
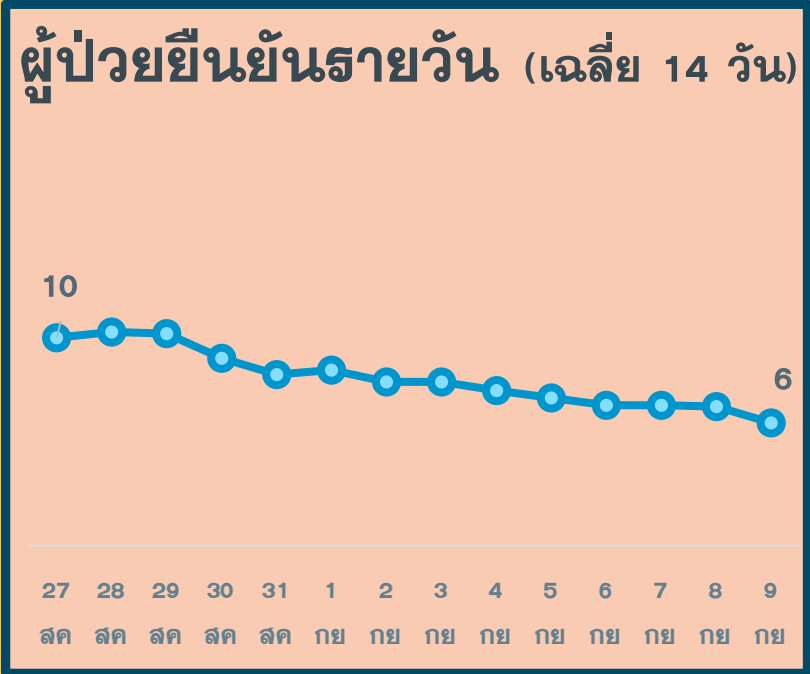


ร้อยละ 5.7 ของประชากร

สะสม 29,995 ชาย

สถานการณ์ COVID-19 จ.ประจวบคีรีขันธ์

ผู้ติดเชื้อ ผู้ป่วยปอดอักเสบ ผู้ป่วยใส่ท่อหายใจ และผู้เสียชีวิต



*จำนวนผู้ป่วยปอดอักเสบและใส่ท่อช่วยหายใจที่รักษาอยู่



*รายงานตามวันที่เสียชีวิต



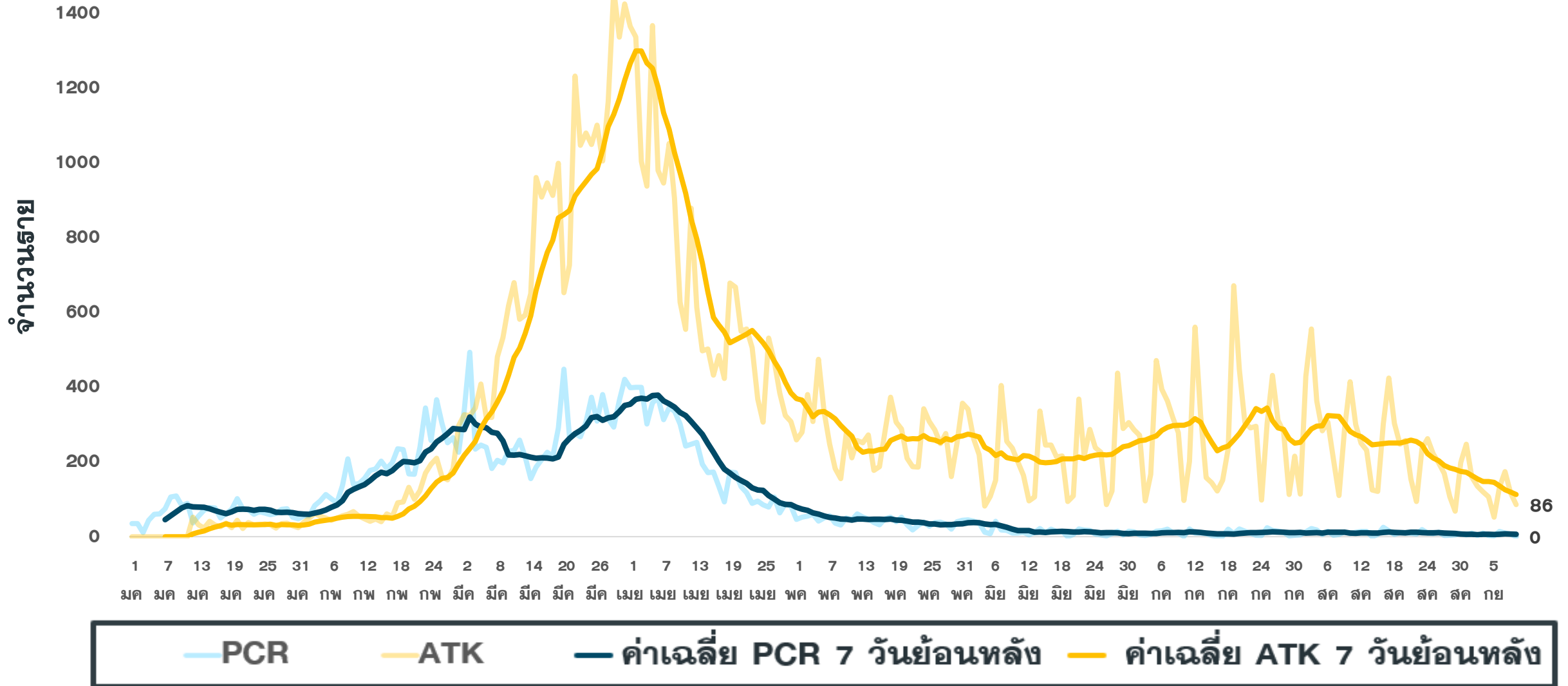
จำนวนผู้ป่วยยืนยัน COVID-19 รายอำเภอ จ.ประจวบคีรีขันธ์ ตามวันที่รายงาน

ข้อมูล 9 ก.ย.65

อำเภอ	1 ม.ค.-1 ก.ย.	2 ก.ย.	3 ก.ย.	4 ก.ย.	5 ก.ย.	6 ก.ย.	7 ก.ย.	8 ก.ย.	รวม	เฉลี่ย 7 วัน ย้อนหลัง
หัวหิน	6,811	0	1	0(1)	3	2	3	0	6,820	1
ปราณบุรี	3,332	2	0	1	1	0	0	0	3,336	1
สามร้อยยอด	2,551	1	1	1	0	3	1	0	2,558	1
กุยบุรี	1,131	3	0	0	3	2	0	0	1,139	1
เมือง	5,602	0	0	0	2	1	0	0	5,605	0
ทับสะแก	1,558	1	0	0	4	1	2	0	1,566	1
บางสะพาน	2,028	1	0	0	1	1	1	0	2,032	1
บางพานน้อย	1,126	0	1	0	0	0	0	0	1,127	0
เรื่อนจำ	17	0	0	0	0	0	0	0	17	0
หลบหนีเข้าเมือง	217	0	0	0	0	0	0	0	217	0
ต่างประเทศ	134	0	0	0	0	0	0	0	134	0
รวม	24,507	8	3	2	14	10	7	0	24,551	6

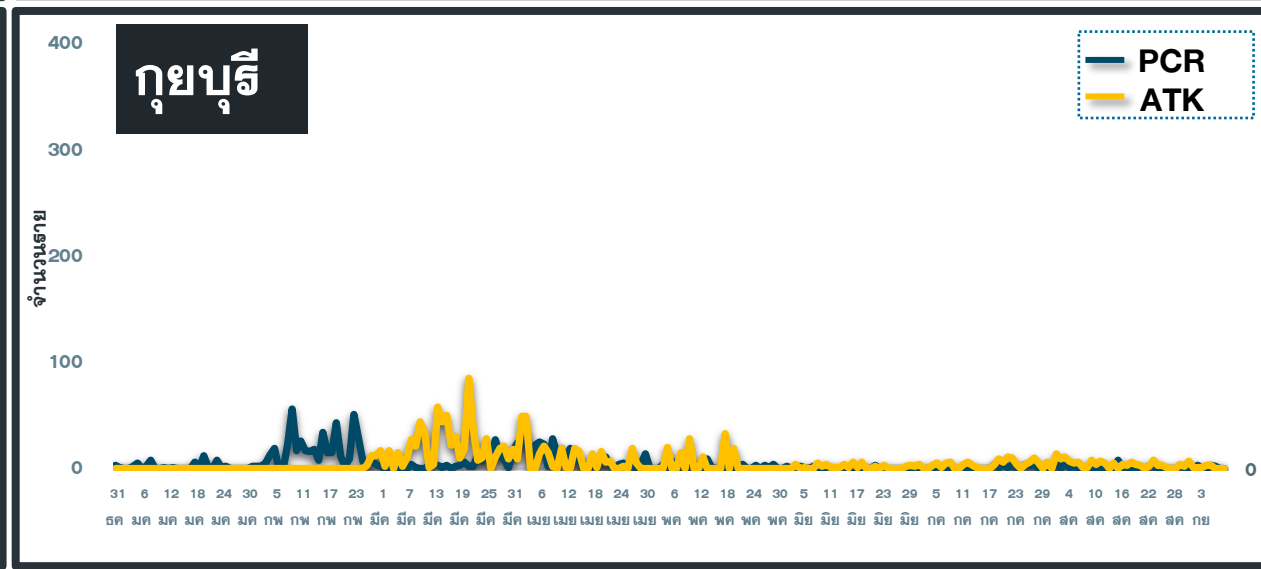
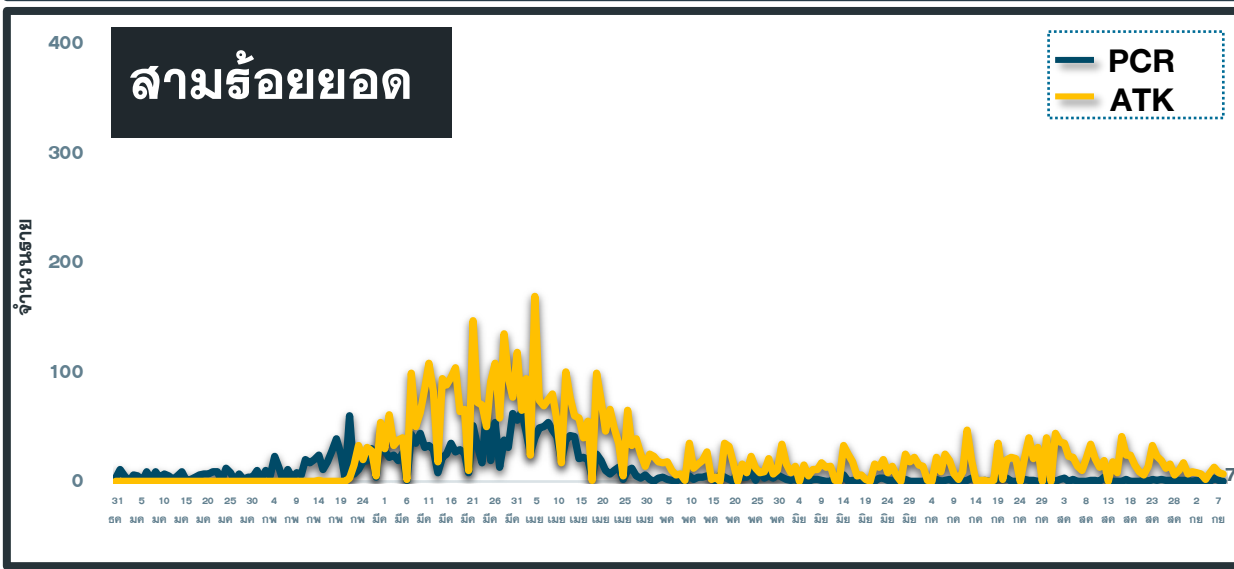
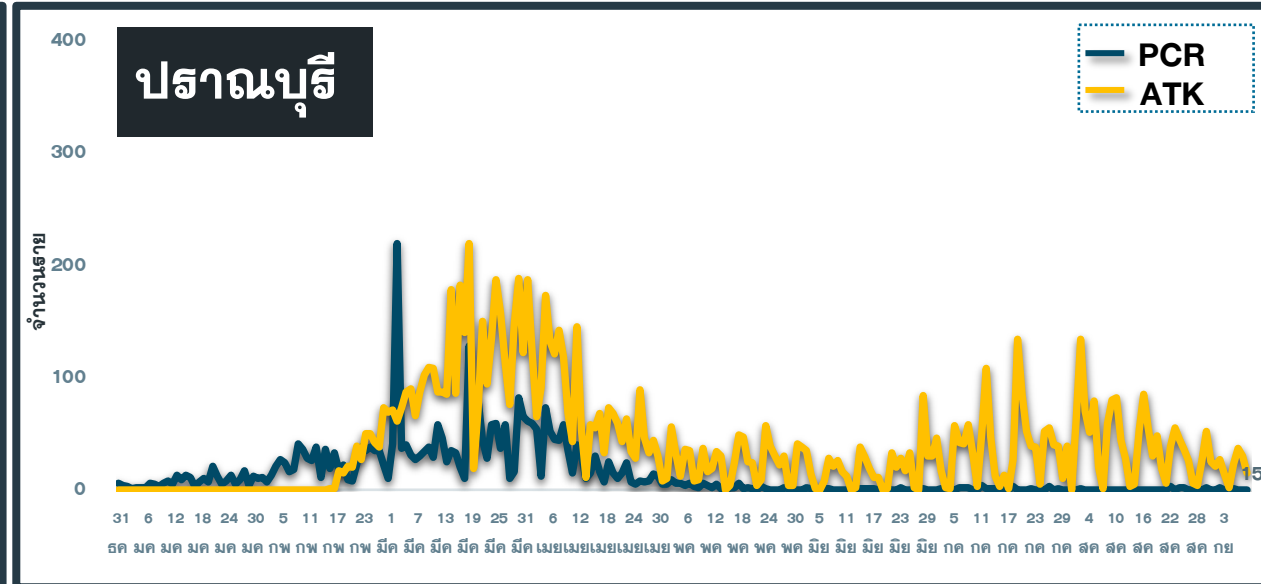
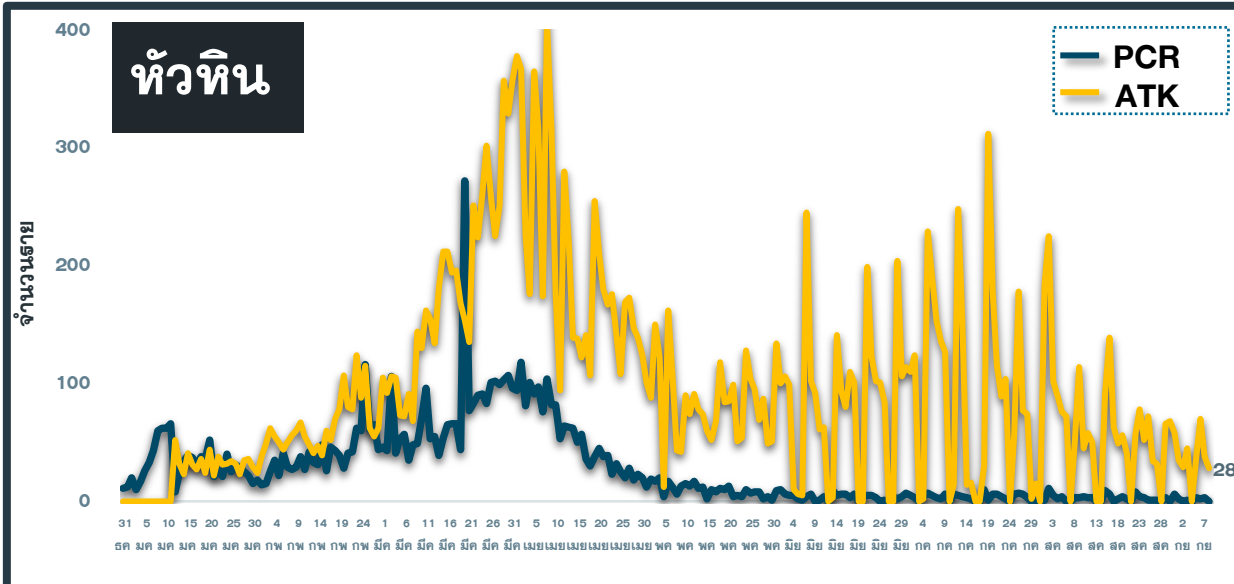
แนวโน้มผู้ป่วย COVID-19 ตามวันที่รายงาน จ.ประจวบคีรีขันธ์

ข้อมูล 9 ก.ย.65



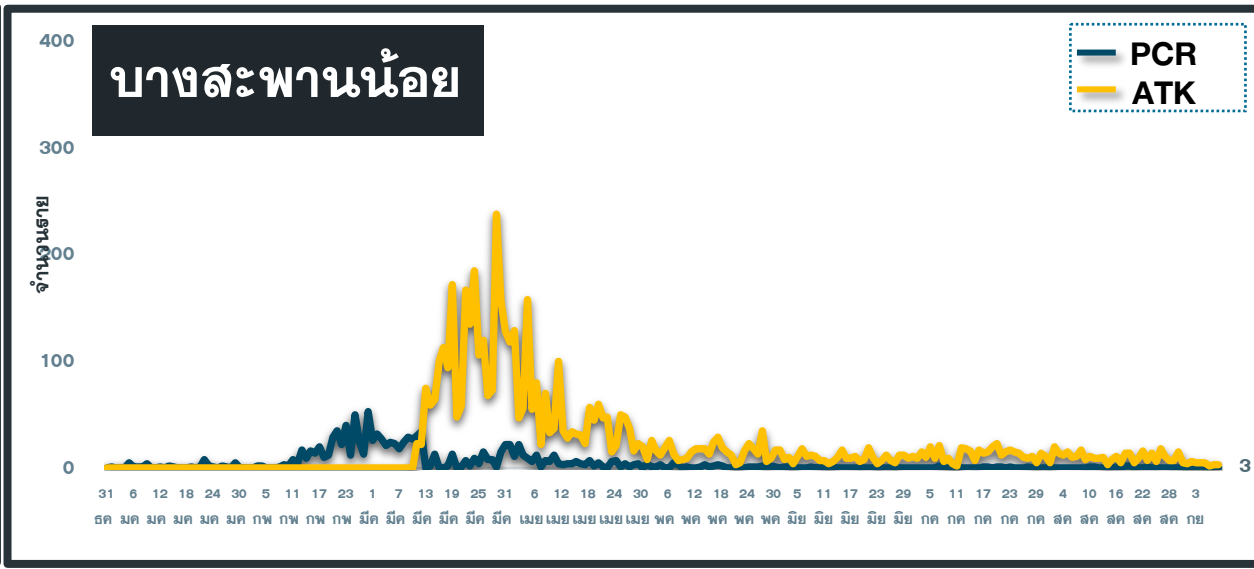
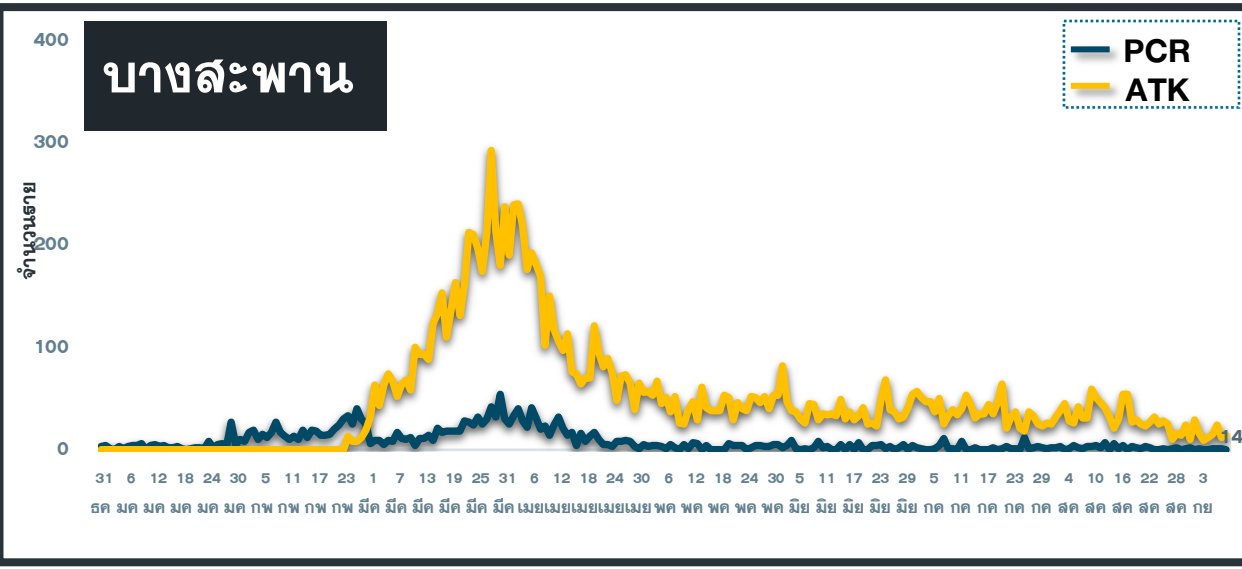
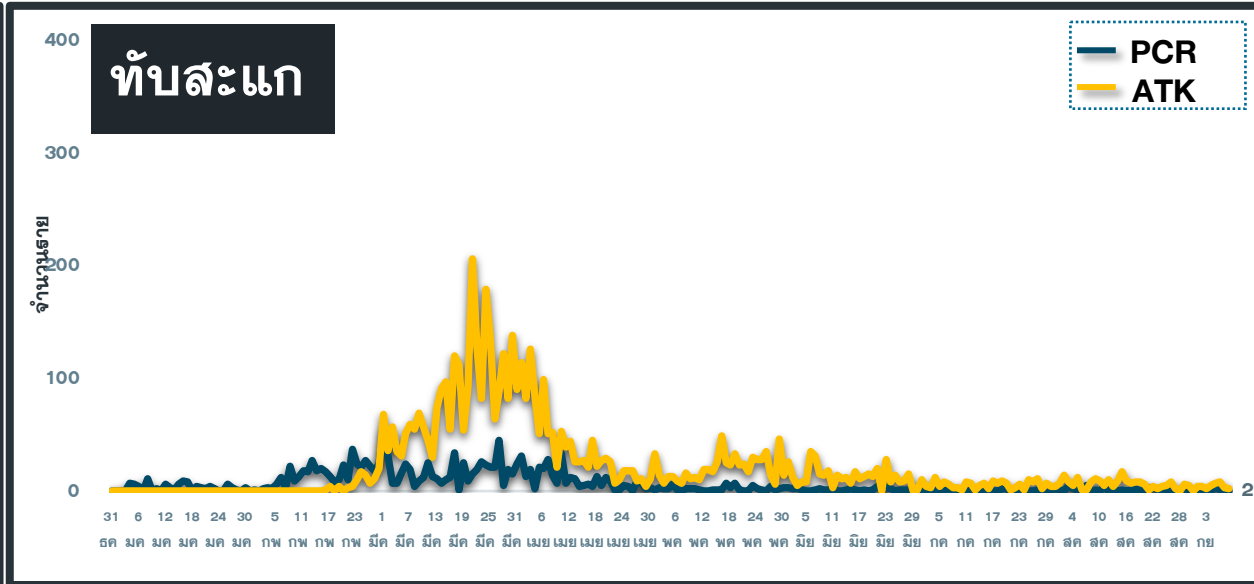
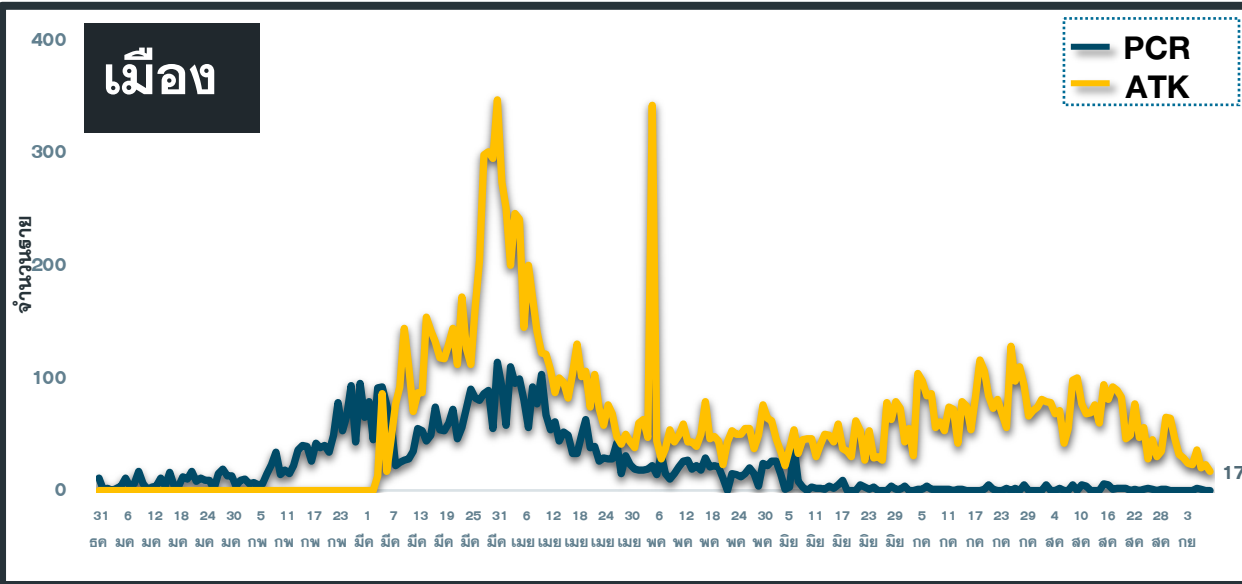
แนวโน้มผู้ป่วย COVID-19 ตามวันที่รายงาน จ.ประจวบคีรีขันธ์

ข้อมูล 9 ก.ย.65



แนวโน้มผู้ป่วย COVID-19 ตามวันที่รายงาน จ.ประจวบคีรีขันธ์

ข้อมูล 9 ก.ย.65



สรุปผลการฉีดวัคซีนโควิด 19 จังหวัดประจวบคีรีขันธ์

ผลการให้บริการวัคซีน ณ วันที่ 7 กันยายน 2565 เวลา 22.00 น.



ฉีดวัคซีนทั้งหมด
1,095,279

+ เพิ่มวันนี้
414



จำนวนผู้ได้รับวัคซีน จำแนกรายเข็มและชนิด วัคซีน	เข็มที่ 1					เข็มที่ 2					
	sinovac 	AstraZeneca 	Sinopharm 	Pfizer 	Moderna 	sinovac 	AstraZeneca 	Sinopharm 	Pfizer 	Moderna 	Johnson & Johnson
+เพิ่มขึ้นวานนี้ (โตล)	0	0	0	9	0	0	0	0	17	0	0
รวมรายใหม่ (ราย)	9					17					
ตั้งแต่วันที่ 1 เมษายน 2564	220,143	60,063	91,762	82,678	2,671	23,504	226,806	88,911	84,621	7,151	444
สะสม (ราย)	457,317					431,437					
จำนวนผู้ได้รับวัคซีน จำแนกรายเข็มและชนิด วัคซีน	เข็มที่ 3					เข็มที่ 4					
	sinovac 	AstraZeneca 	Sinopharm 	Pfizer 	Moderna 	sinovac 	AstraZeneca 	Sinopharm 	Pfizer 	Moderna 	
+เพิ่มขึ้นวานนี้ (โตล)	0	0	0	204	0	0	0	0	184	0	
รวมรายใหม่(ราย)	204					184					
ตั้งแต่วันที่ 1 เมษายน 2564	23	85,371	54	73,162	17,920	0	1,264	0	21,579	7,152	
สะสม (ราย)	176,530					29,995					

ผลงานการฉีดวัคซีน COVID-19 ตามกลุ่มเป้าหมาย จ.ประจวบคีรีขันธ์

ข้อมูล 9 ก.ย.65

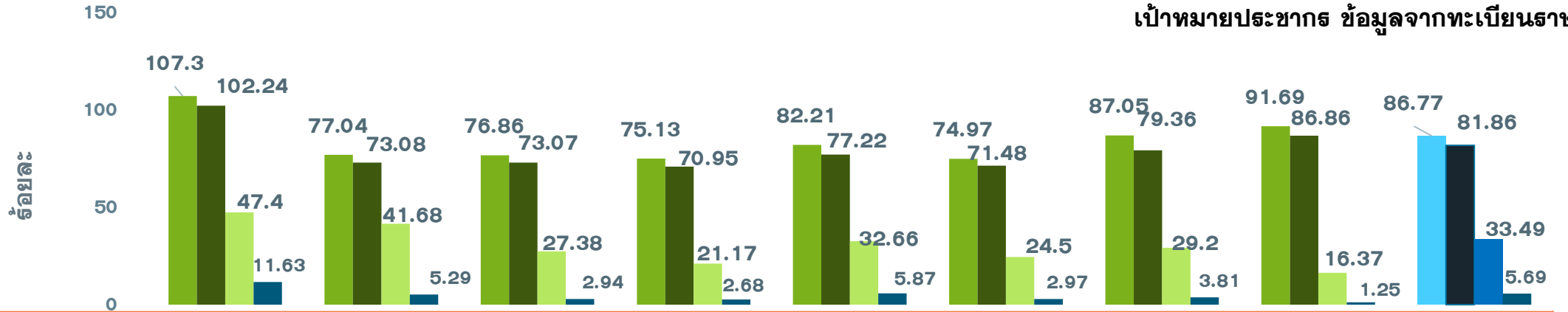
กลุ่มเป้าหมาย	เป้าหมาย	เข็มที่ 1 (คน)	+เพิ่ม	ร้อยละ	เข็มที่ 2 (คน)	+เพิ่ม	ร้อยละ	เข็มที่ 3 (คน)	+เพิ่ม	ร้อยละ	เข็มที่ 4 (คน)	+เพิ่ม	ร้อยละ
1. ผู้ที่มีอายุ 60 ปีขึ้นไป	98,849	62,691	3	63.42	60,493	2	61.20	27,336	11	27.65	3,256	7	3.29
2. ผู้ที่มีโรคประจำตัว 7 กลุ่ม	42,486	39,443	0	92.84	38,314	2	90.18	17,749	5	41.78	2,478	5	5.83
3. หญิงตั้งครรภ์	2,292	760	0	33.16	710	0	30.98	175	0	7.64	14	0	0.61
รวม 608	143,627	102,894	3	71.64	99,517	4	69.29	45,260	16	31.51	5,748	12	4.00
4. บุคลากรทางการแพทย์ฯ	5,839	6,060	0	103.78	6,041	0	103.46	5,762	0	98.68	4,779	0	81.85
5. อสม.	7,198	5,967	0	82.90	5,907	0	82.06	4,553	0	63.25	1,712	3	23.78
6. জনท.ด้านหน้า	12,725	15,295	0	120.20	15,208	0	119.51	11,752	0	92.35	4,001	2	31.44
7. ประชาชนทั่วไป 18-59 ปี	269,268	262,088	4	97.33	250,117	7	92.89	100,888	187	37.47	13,630	167	5.06
8. นักเรียน อายุ 12-17 ปี	41,266	35,789	0	86.73	33,404	0	80.95	8,240	1	19.97	113	0	0.27
9. เด็กอายุ 5-11 ปี	47,141	29,224	2	61.99	21,243	6	45.06	0	0	0.00	0	0	0.00
รวม	527,064	457,317	9	86.77	431,437	17	81.86	176,530	204	33.49	29,995	184	5.69

เป้าหมายประชากร ข้อมูลจากทะเบียนราษฎร

ที่มา: ฐานข้อมูล MOPH-IC กระทรวงสาธารณสุข ณ เวลา 22.00 น.

ร้อยละความครอบคลุมของการได้รับวัคซีน COVID-19 รายอำเภอ

ข้อมูล 9 ก.ย.65

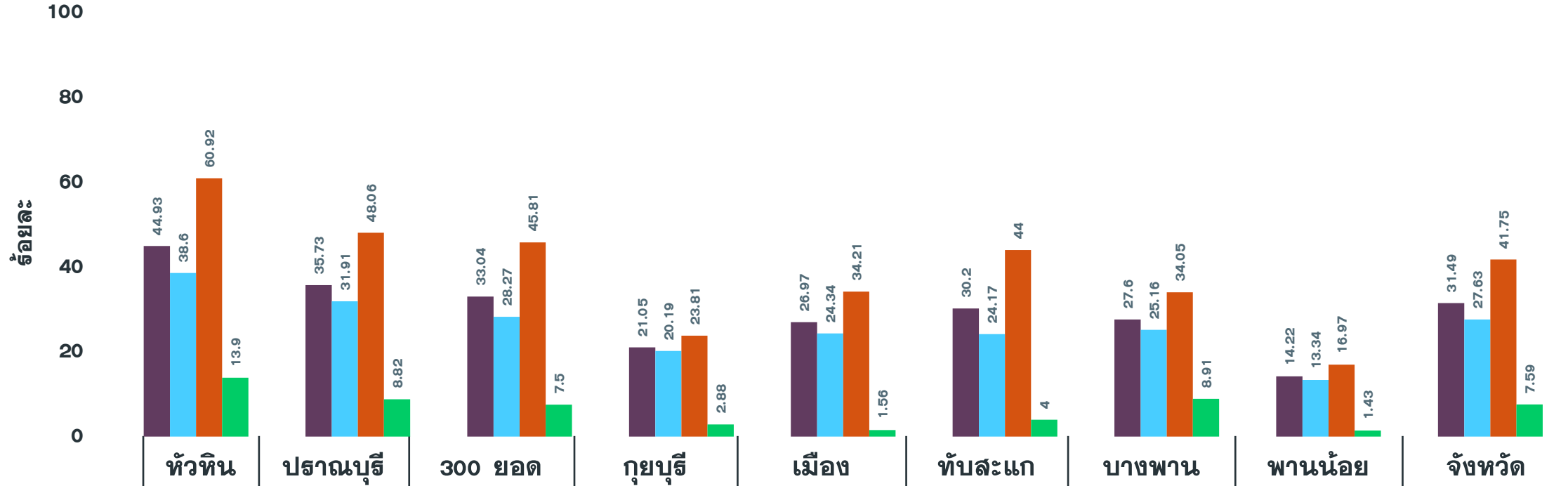


เป้าหมายประชากร ข้อมูลจากทะเบียนราษฎร

	หัวหิน	ปราณบุรี	300 ยอด	กุยบุรี	เมือง	ทับสะแก	บางพาน	พานน้อย	จังหวัด
ประชากรทั้งหมด	118,457	74,607	47,655	41,439	87,140	47,569	72,490	37,707	527,064
จำนวนโดสทั้งหมด เข็ม1+2+3	318,151	147,045	85,900	70,415	172,495	82,738	144,563	73,972	1,095,279
จำนวนได้รับเข็ม 1	127,104	57,479	36,630	31,132	71,635	35,663	63,099	34,575	457,317
ร้อยละความครอบคลุม	107.30	77.04	76.86	75.13	82.21	74.97	87.05	91.69	86.77
จำนวนได้รับเข็ม 2 ครบเกณฑ์	121,116	54,524	34,823	29,401	67,289	34,004	57,529	32,751	431,437
ร้อยละความครอบคลุม	102.24	73.08	73.07	70.95	77.22	71.48	79.36	86.86	81.86
จำนวนได้รับเข็ม 3 กระตุ้น	56,153	31,098	13,047	8,773	28,460	11,656	21,170	6,173	176,530
ร้อยละความครอบคลุม	47.40	41.68	27.38	21.17	32.66	24.50	29.20	16.37	33.49
จำนวนได้รับเข็ม 4 กระตุ้น	13,778	3,944	1,400	1,109	5,111	1,415	2,765	473	29,995
ร้อยละความครอบคลุม	11.63	5.29	2.94	2.68	5.87	2.97	3.81	1.25	5.69

ผลงานฉีดวัคซีน COVID-19 กลุ่มเป้าหมาย 608 รายอำเภอ เข็มที่ 3 จ.ประจวบคีรีขันธ์

ข้อมูล 9 ก.ย.65



จำนวนเข็มที่ 3 (สะสม)	13,264	6,665	4,489	2,411	7,254	4,530	5,318	1,329	45,260
รวมกลุ่ม 608 เข็ม 3	44.95	35.81	33.05	21.05	26.97	30.28	27.60	14.22	31.51
ผู้มีอายุ 60 ปี	38.61	31.98	28.28	20.19	24.34	24.26	25.16	13.34	27.65
ผู้ป่วย 7 กลุ่มโรค	60.95	48.15	45.84	23.81	34.21	44.08	34.05	16.97	41.78
หญิงตั้งครรภ์	14.04	8.82	7.50	2.88	1.56	4.00	8.91	1.43	7.64



ปอดเสี่ยง เสี่ยงโควิด-19

สสส

เมื่อโควิด-19 เข้าสู่ร่างกายจะเข้าไปในระบบทางเดินหายใจ และทำให้เกิดความเสียหาย โดยเฉพาะปอด

กลุ่มคนที่ปอดทำงานน้อยลงกว่าปกติ



คนที่ปอดทำงานน้อยลงกว่าปกติ 70%
เมื่อถูกทำลายอีก 10-20% การใช้ชีวิตประจำวันจะไม่เหมือนเดิมอีกต่อไป

วิธีดูแลปอดให้แข็งแรง



ไม่สูบบุหรี่



หมั่นออกกำลังกาย



นอนควรห่มผ้า
ปิดหน้าต่างให้ปอดอบอุ่น



กินผักและผลไม้