



# ศูนย์ปฏิบัติการภาวะฉุกเฉินด้านการแพทย์และสาธารณสุข สำนักงานสาธารณสุขจังหวัดพระนครศรีอยุธยา กรณี โรคติดเชื้อไวรัสโคโรนา 2019

ฉบับที่ 936 EOC ครั้งที่ 434 วันที่ 12 กันยายน 2565

## VUCA



V

**Vaccine**

ฉีดวัคซีนเพิ่มภูมิคุ้มกัน  
ลดป่วยหนัก ลดเสียชีวิต



U

**Universal  
Prevention**

ป้องกันตนเองกับทุกคน  
ทุกที่ ทุกเวลา



C

**COVID  
Free Setting**

สถานที่ปลอดภัย  
ผู้ให้บริการฉีดวัคซีนครบ  
ตรวจ ATK ประจำ



A

**Antigen  
Test Kit**

ตรวจด้วย ATK เมื่อมีความเสี่ยง  
หรือมีอาการคล้ายไข้หวัด



# รายงานสถานการณ์ COVID-19 ประจวบคีรีขันธ์

## ประจวบคีรีขันธ์ ตั้งแต่ 1 ม.ค.-12 ก.ย.2565

รายใหม่วันนี้

**+2**

ผู้ป่วยยืนยันสะสม

**24,564**

รักษาหาย/ออกจากรพ.

**24,400**

(99.3%)

เสียชีวิต

**130** (+0)

(0.12%) จาก PCR+ATK

ผลงานการฉีดวัคซีน



รวมฉีดเพิ่ม +109 โดส

รวมฉีดแล้ว 1,095,772 โดส

ระบบเฝ้าระวังฯ

**2**

ระบบเฝ้าระวังและ

บริการสะสม **24,196**

เรือนจำ

**0**

เรือนจำสะสม

**17**

หลบหนีเข้าเมือง

**0**

หลบหนีเข้าเมืองสะสม

**217**

ติดจากต่างประเทศ

**0**

ติดจากต่างประเทศสะสม

**134**



การใช้เตียงรักษาผู้ป่วยใน รพ.

ทั้งหมด

ไข้ไป

คงเหลือ

อัตราครองเตียง

184

34

150

18.5

ระดับเตียงตามความรุนแรงของโรค

สาย

ระดับ

**1**

(ไม่มีอาการ/อาการเล็กน้อย)

**18**

ระดับ

**1**

(อาการปานกลาง)

**7**

ระดับ

**2.1**

(ใช้ oxygen low flow)

อัตราครองเตียงระดับ 2-3

**5**

ระดับ

**2.2**

(ใช้ oxygen high flow)

**11.5%**

**2**

ระดับ

**3**

(ใส่ท่อ & เครื่องช่วยหายใจ)

**2**

จำนวนผู้ป่วยยืนยันสะสมตั้งแต่ปี 2563

ป่วย

**45,266**

รักษาหาย

**44,439**

เสียชีวิต

**249**

ตรวจ ATK พบเชื้อวันนี้

**21**

จำนวนผู้ป่วยเข้าข่ายสะสม

**80,514**



เข็มที่ 1

+7 สาย



ร้อยละ 86.8 ของประชากร

สะสม 457,362 สาย



เข็มที่ 2

+18 สาย



ร้อยละ 81.9 ของประชากร

สะสม 431,605 สาย



เข็มที่ 3

+35 สาย



ร้อยละ 33.5 ของประชากร

สะสม 176,623 สาย



เข็มที่ 4

+49 สาย

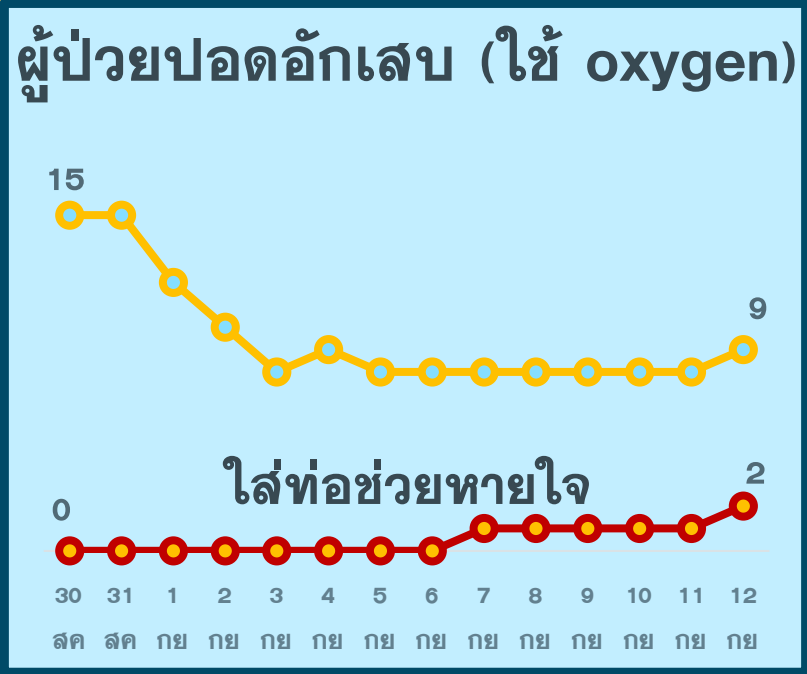
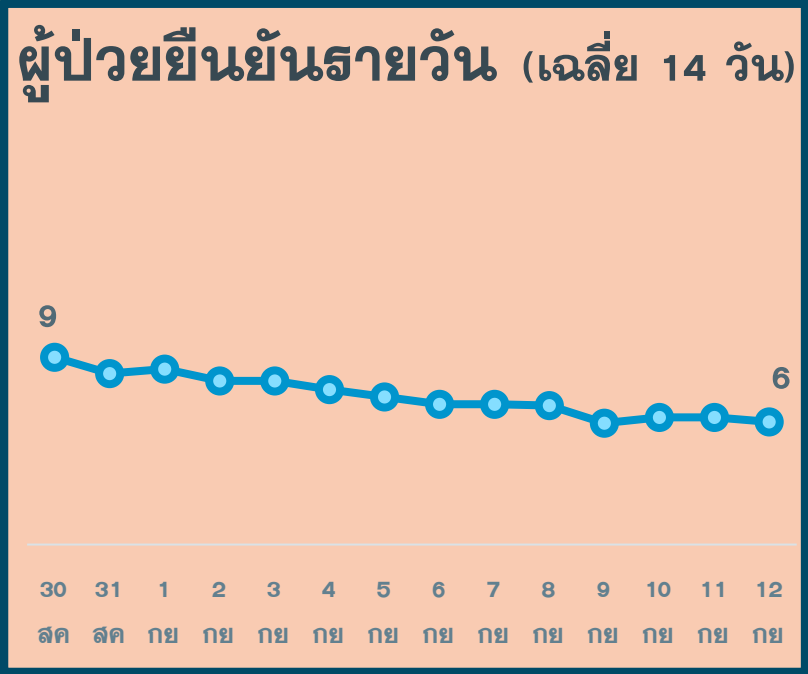


ร้อยละ 5.7 ของประชากร

สะสม 30,182 สาย

# สถานการณ์ COVID-19 จ.ประจวบคีรีขันธ์

ผู้ติดเชื้อ ผู้ป่วยปอดอักเสบ ผู้ป่วยใส่ท่อหายใจ และผู้เสียชีวิต



\*จำนวนผู้ป่วยปอดอักเสบและใส่ท่อช่วยหายใจที่รักษาอยู่



\*รายงานตามวันที่เสียชีวิต



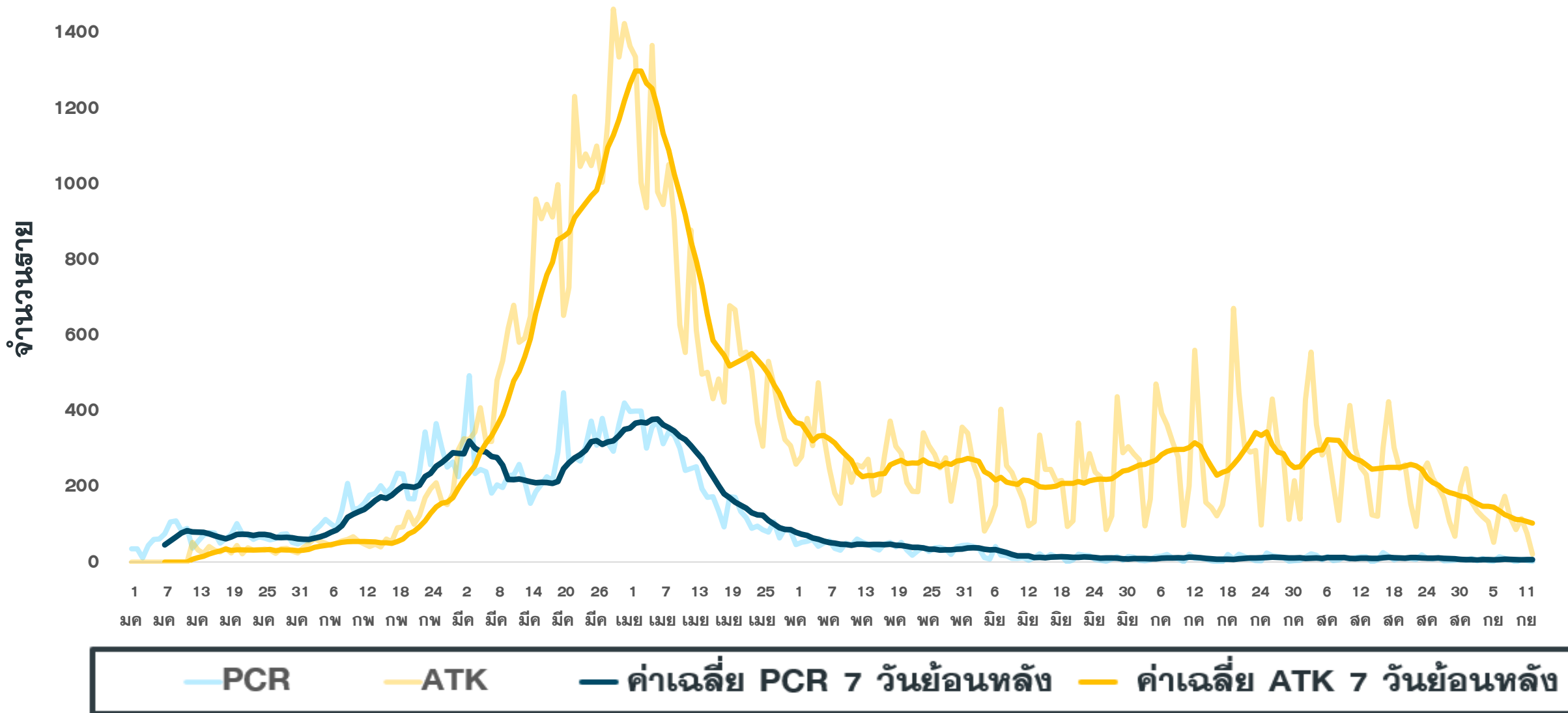
# จำนวนผู้ป่วยยืนยัน COVID-19 รายอำเภอ จ.ประจวบคีรีขันธ์ ตามวันที่รายงาน

ข้อมูล 12 ก.ย.65

อำเภอ	1 ม.ค.-4 ก.ย.	5 ก.ย.	6 ก.ย.	7 ก.ย.	8 ก.ย.	9 ก.ย.	10 ก.ย.	11 ก.ย.	รวม	เฉลี่ย 7 วัน ย้อนหลัง
หัวหิน	6,812	3	2	3	0	1	1	0	6,822	1
ปราณบุรี	3,335	1	0	0	0	0	0	0	3,336	0
สามร้อยยอด	2,554	0	3	1	0	1	0	0	2,559	1
กุยบุรี	1,134	3	2	0	0	3	0	0	1,142	1
เมือง	5,602	2	1	0	0	2	0	0	5,607	1
ทับสะแก	1,559	4	1	2	0	0	3	2	1,571	2
บางสะพาน	2,029	1	1	1	0	0	0	0	2,032	0
บางพานน้อย	1,127	0	0	0	0	0	0	0	1,127	0
เรือนำ	17	0	0	0	0	0	0	0	17	0
หลบหนีเข้าเมือง	217	0	0	0	0	0	0	0	217	0
ต่างประเทศ	134	0	0	0	0	0	0	0	134	0
<b>รวม</b>	<b>24,520</b>	<b>14</b>	<b>10</b>	<b>7</b>	<b>0</b>	<b>7</b>	<b>4</b>	<b>2</b>	<b>24,564</b>	<b>6</b>

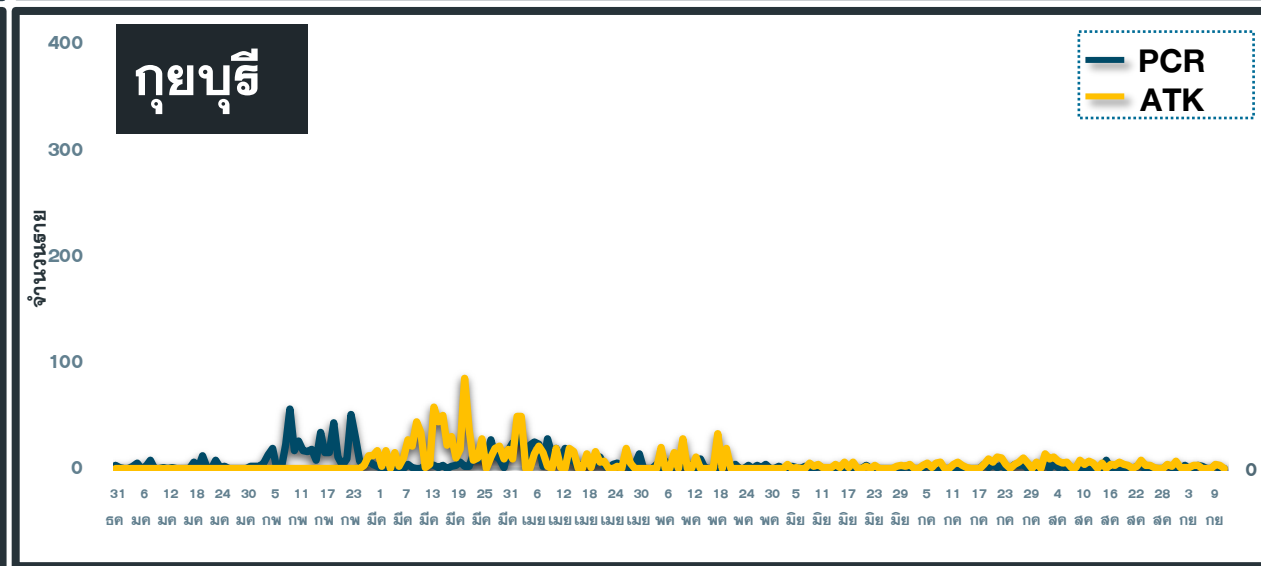
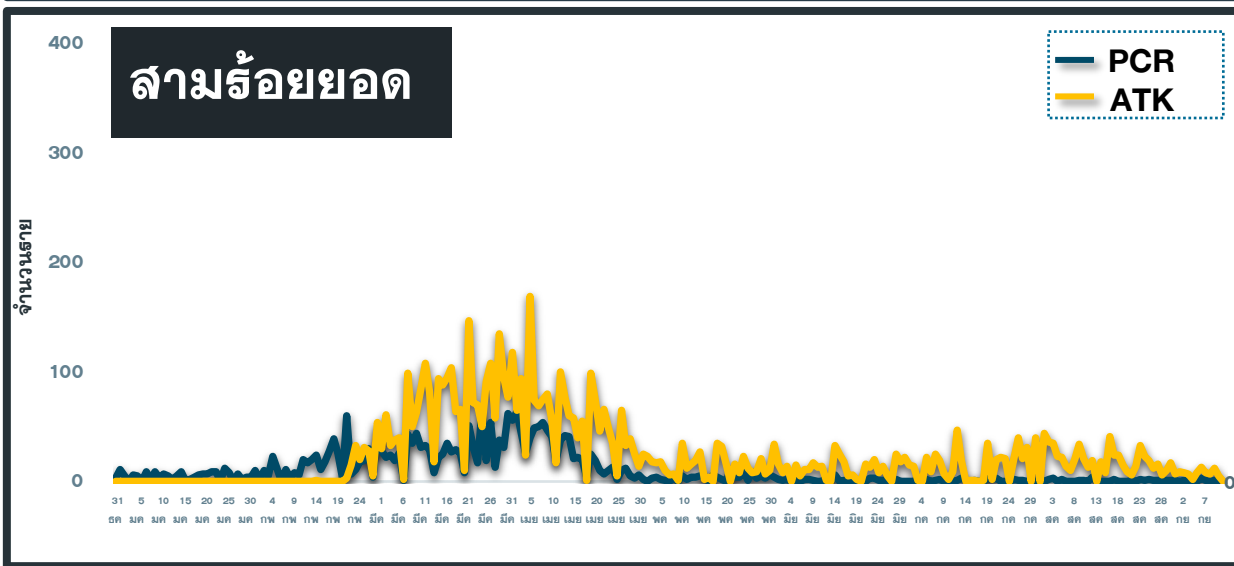
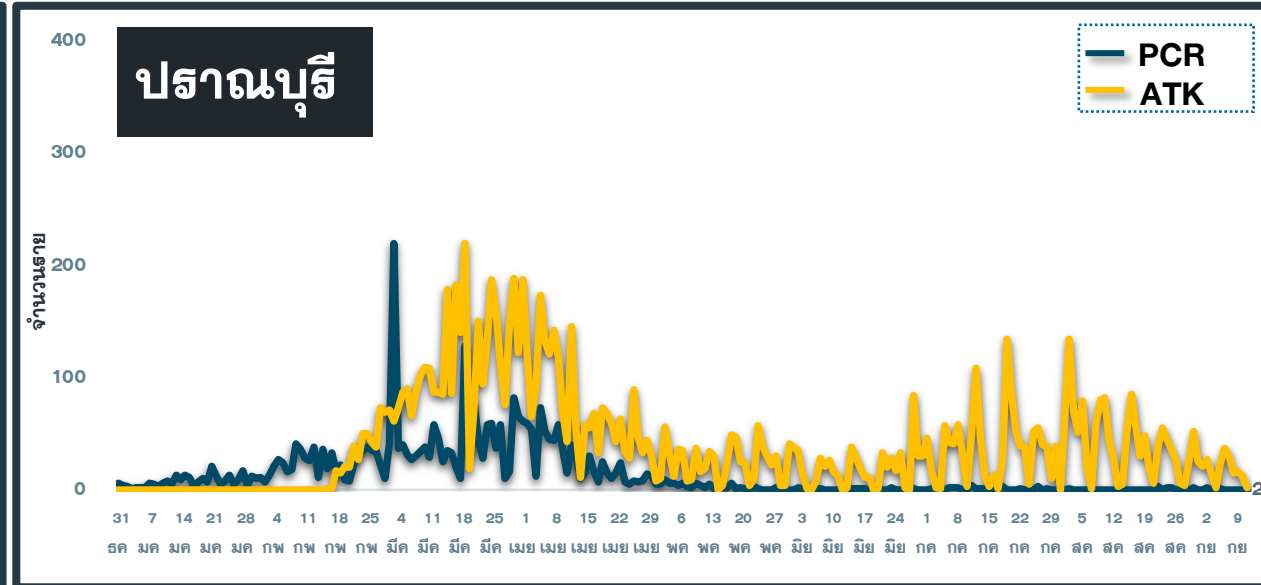
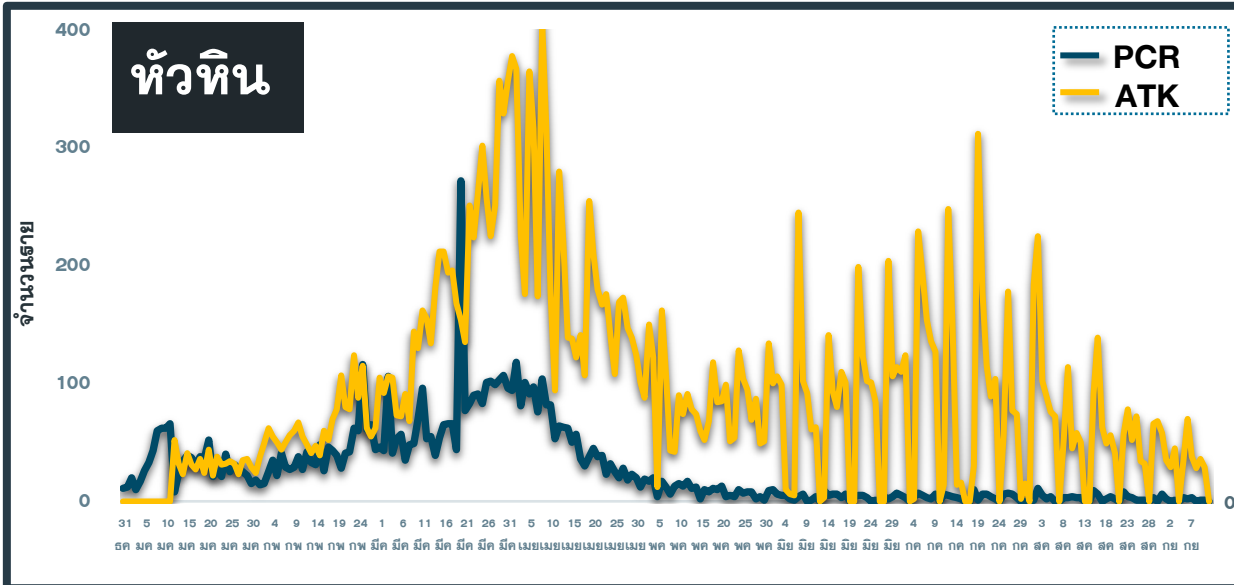
# แนวโน้มผู้ป่วย COVID-19 ตามวันที่รายงาน จ.ประจวบคีรีขันธ์

ข้อมูล 12 ก.ย.65



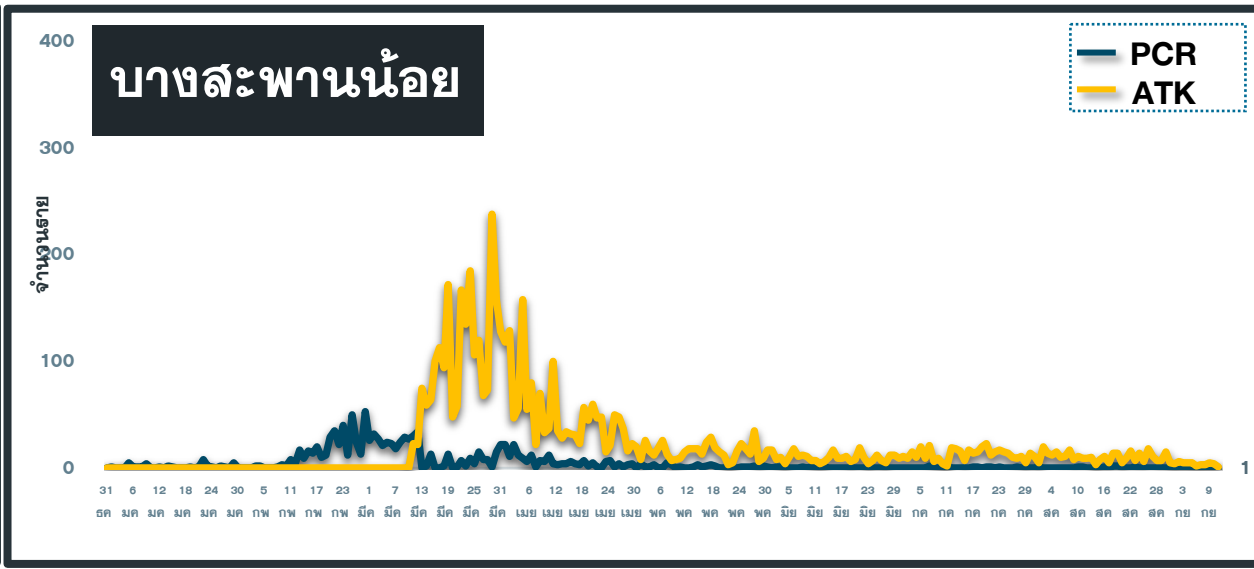
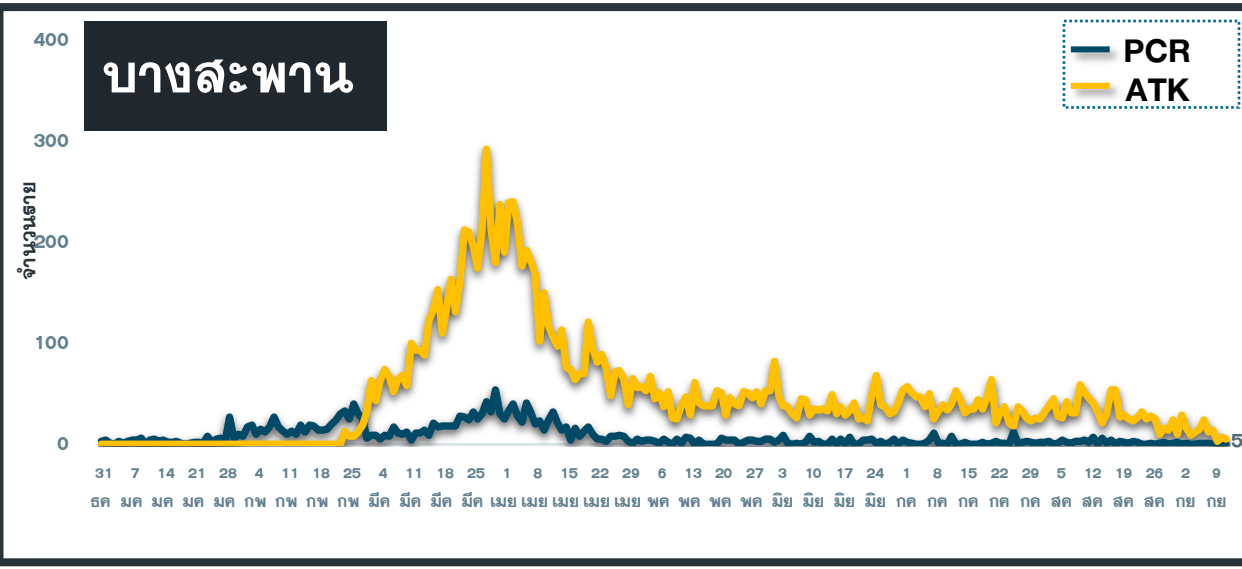
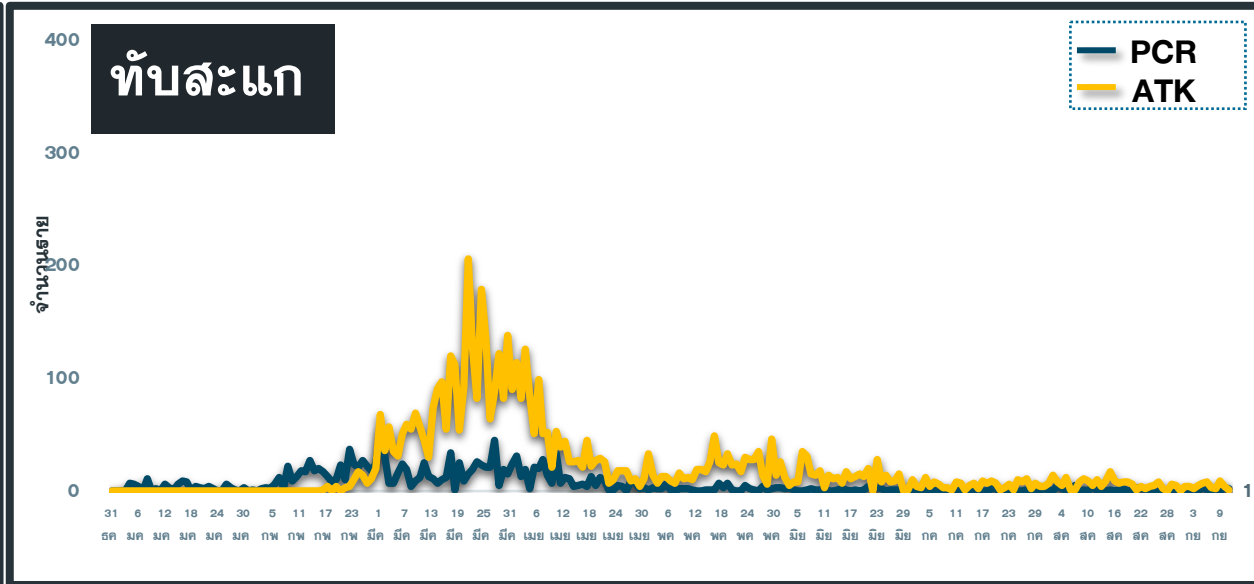
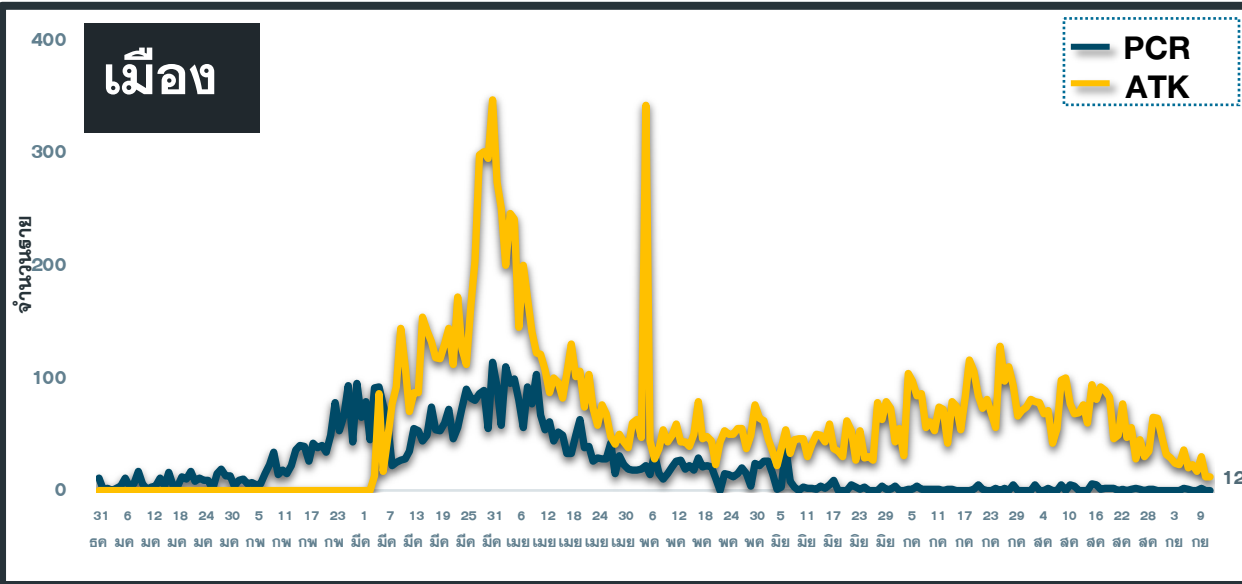
# แนวโน้มผู้ป่วย COVID-19 ตามวันที่รายงาน จ.ประจวบคีรีขันธ์

ข้อมูล 12 ก.ย.65



# แนวโน้มผู้ป่วย COVID-19 ตามวันที่รายงาน จ.ประจวบคีรีขันธ์

ข้อมูล 12 ก.ย.65

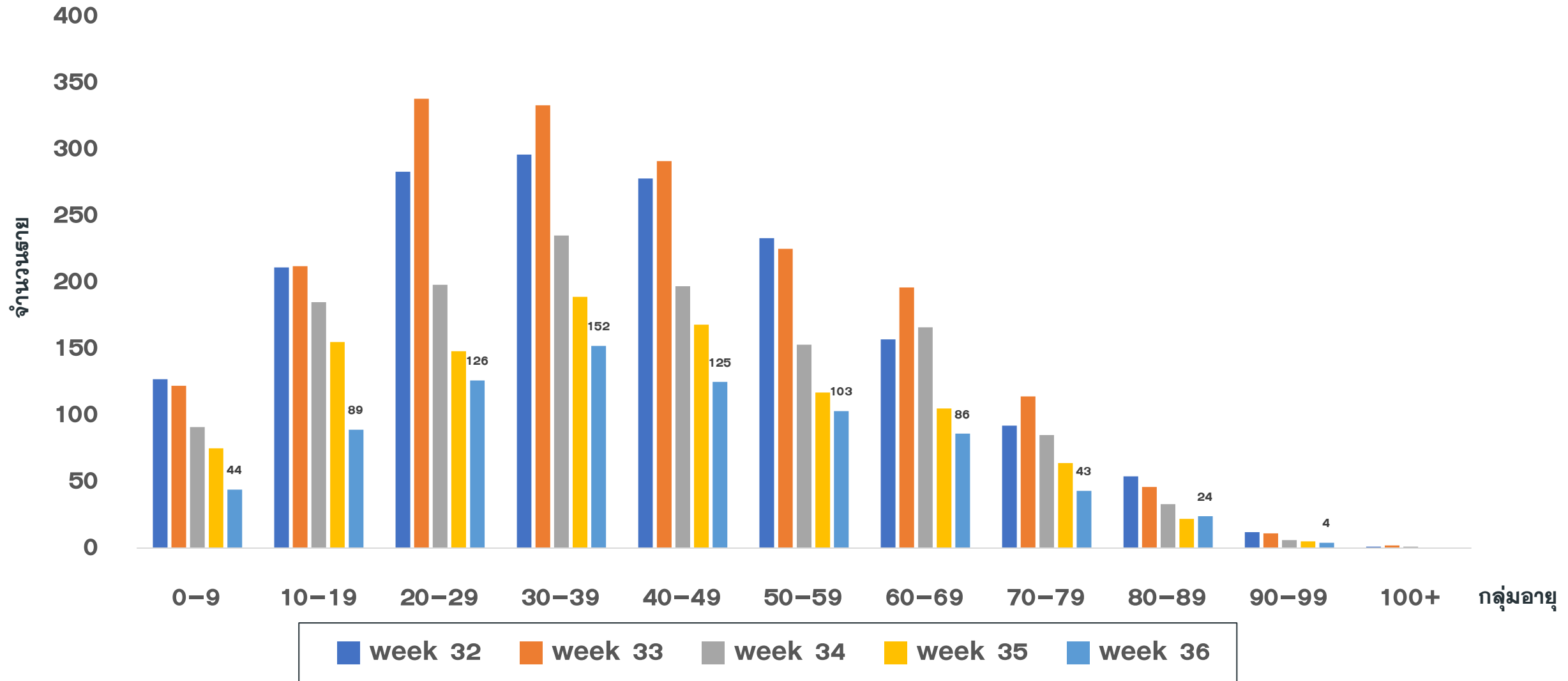


# แนวโน้มผู้ป่วย COVID-19 จำแนกกลุ่มอายุ รายสัปดาห์ เปรียบเทียบ 4 สัปดาห์ย้อนหลัง

จ.ประจวบคีรีขันธ์

ผู้ป่วยเข้าข่าย ATK+ และ ผู้ป่วยยืนยัน PCR+

ข้อมูล 12 ก.ย.65





# แนวโน้มผู้ป่วย COVID-19 จำแนกตามประวัติความเสี่ยง เปรียบเทียบ 4 ลำดับย้อนหลัง

จ.ประจวบคีรีขันธ์

ผู้ป่วยเข้าข่าย ATK+ และ ผู้ป่วยยืนยัน PCR+

ข้อมูล 12 ก.ย.65

อยู่อาศัย หรือทำงานในศูนย์ดูแลผู้สูงอายุ/ สถานสงเคราะห์คนชราหรือดูแลผู้ป่วยโรคเรื้อรัง/ long-

อยู่ในศูนย์พักพิงชั่วคราว/ ศูนย์กักกัน

อยู่ในชุมชนแออัด

มาจากต่างประเทศ (เข้าประเทศอย่างถูกกฎหมาย)

ทำงานในตลาด/ไปตลาดเป็นประจำ

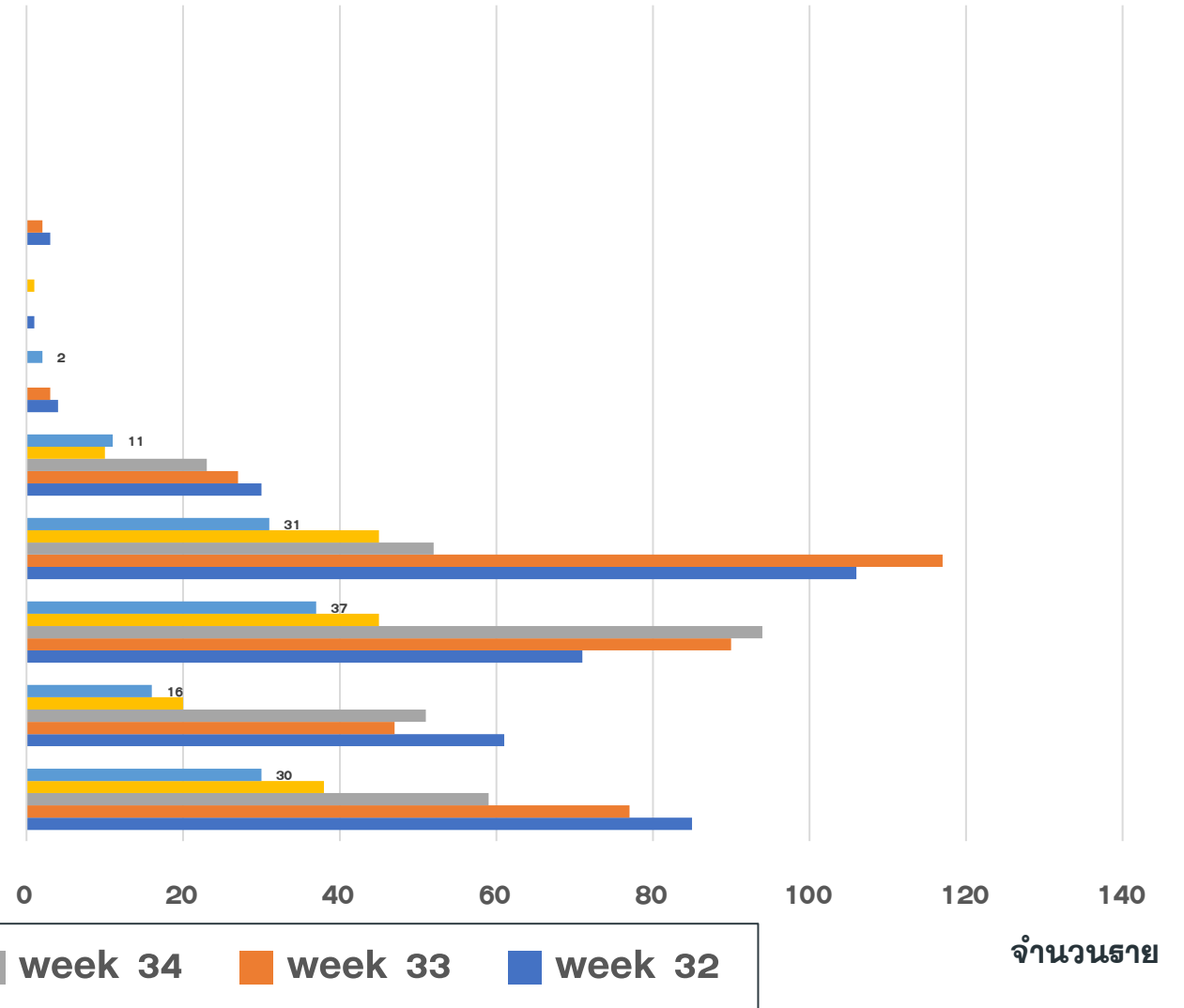
ทำงานในโรงพยาบาล/คลินิก

ทำงานในหน่วยงานราชการ/ สำนักงาน/ บริษัท ที่มีพนักงานตั้งแต่ 50 คนขึ้นไป

ประกอบอาชีพเสี่ยง (กลุ่มอาชีพที่ไม่สามารถทำงานจากที่บ้านได้ เช่น ค้าขาย รับจ้าง ขับรถสาธารณะ

ทำงานในโรงงาน/สถานประกอบการ/ประมง/การเกษตร ที่มีพนักงานตั้งแต่ 50 คนขึ้นไป

ไปหรือทำงานที่โรงเรียน/ สถาบันศึกษา/ ศูนย์เด็กเล็ก



ไม่นับรวมผู้ที่ไม่มีประวัติความเสี่ยงตามข้างต้นหรือไม่สามารถตรวจสอบได้

# แนวโน้มผู้ป่วย COVID-19 กลุ่ม HCW จ.ประจวบคีรีขันธ์ ตามวันที่รายงาน

ข้อมูล 11 ก.ย.65

## ประเภทการติดเชื้อ

ติดเชื้อจากการทำงาน	197	15.2
ติดจากเชื้อจากครอบครัว	296	22.8
ติดเชื้อชุมชน อยู่ระหว่างสอบสวน	806	62.0
<b>รวม</b>	<b>1299</b>	<b>100.0</b>

## สาขาวิชาชีพพบเชื้อ

พยาบาลวิชาชีพ	312
ผู้ช่วยเหลือคนไข้	121
ผู้ช่วยพยาบาล	103
นักวิชาการสาธารณสุข	70
แพทย์	60
แม่บ้าน	58
เวรเปล	35

## แผนกที่ต้องเฝ้าระวัง

รพ.สต.นาทูกวาง อ.ทับสะแก	2
--------------------------	---

จำนวนราย

30

25

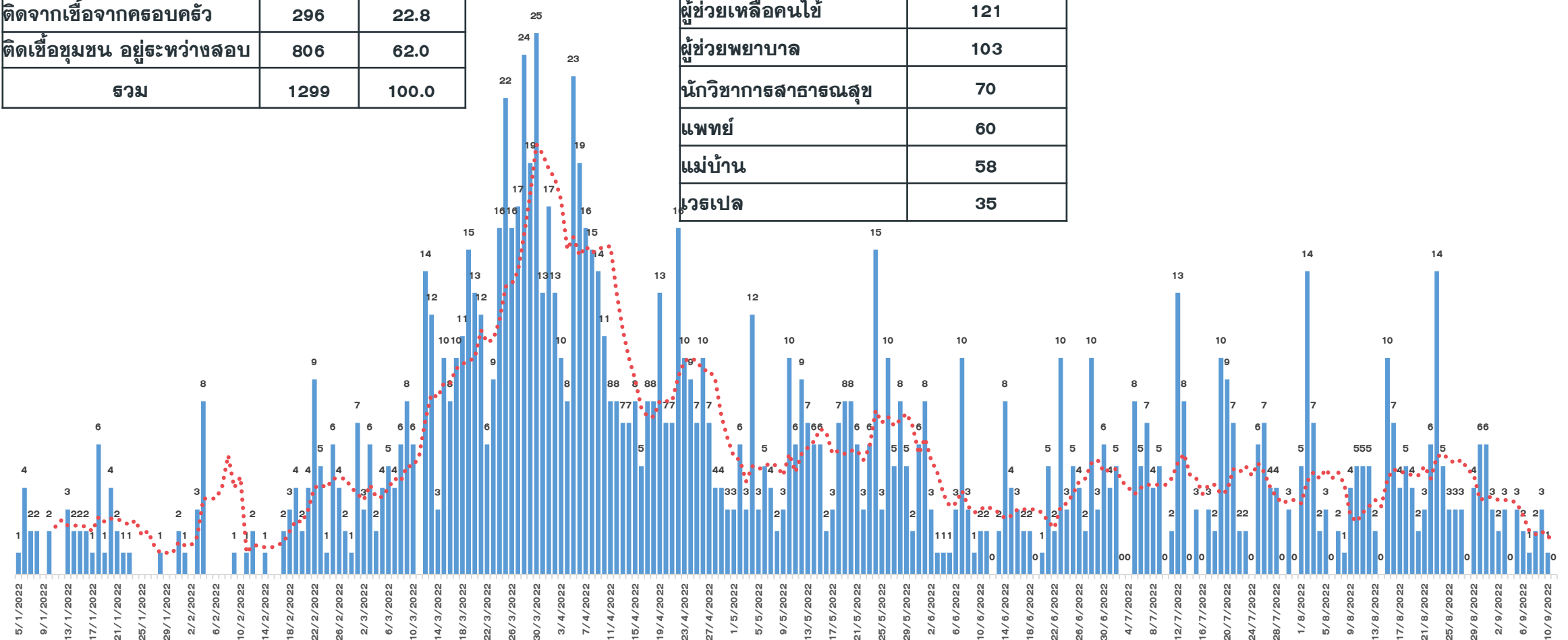
20

15

10

5

0





# จำนวนผู้ป่วย COVID-19 กลุ่ม HCW จ.ประจวบคีรีขันธ์ ตามวันที่รายงาน

ข้อมูล 11 ก.ย.65

หน่วยงาน	ผล.สะสม ตั้งแต่ ม.ค.	จำนวนผู้ป่วย						เฉลี่ย 7 วัน	
		5 ก.ย.	6 ก.ย.	7 ก.ย.	8 ก.ย.	9 ก.ย.	10 ก.ย.		11 ก.ย.
รพ.หัวหิน	410		1		1				1
รพ.ปราณบุรี	97						1		1
รพ.สามร้อยยอด	70								
รพ.กุยบุรี	6								
รพ.ประจวบคีรีขันธ์	152								
รพ.ทับสะแก	69	1							1
รพ.บางสะพาน	142			1	1				1
รพ.บางสะพานน้อย	64								
รพ.ค่ายธนะรัชต์	21	2				1			2
รพ.กรุงเทพ-หัวหิน	98		1						1
รพ.ซานเปาโล	35								
สสอ.	9								
รพ.สต.	104					2			2
สสจ.	22								
<b>รวม</b>	<b>1299</b>	<b>3</b>	<b>2</b>	<b>1</b>	<b>2</b>	<b>3</b>	<b>1</b>	<b>0</b>	<b>2</b>

# สรุปผลการฉีดวัคซีนโควิด 19 จังหวัดประจวบคีรีขันธ์

ผลการให้บริการวัคซีน ณ วันที่ 9 กันยายน 2565 เวลา 22.00 น.



ฉีดวัคซีนทั้งหมด  
**1,095,772**

+ เพิ่มวันนี้  
**109**



จำนวนผู้ได้รับวัคซีน จำแนกรายเข็มและชนิด วัคซีน	เข็มที่ 1					เข็มที่ 2					
	sinovac 	AstraZeneca 	Sinopharm 	Pfizer 	Moderna 	sinovac 	AstraZeneca 	Sinopharm 	Pfizer 	Moderna 	Johnson & Johnson 
+เพิ่มขึ้นวานนี้ (โดส)	0	0	1	6	0	0	0	0	18	0	0
รวมรายใหม่ (ราย)	7					18					
ตั้งแต่วันที่ 1 เมษายน 2564	220,143	60,063	91,763	82,722	2,671	23,504	226,807	88,911	84,788	7,151	444
สะสม (ราย)	457,362					431,605					
จำนวนผู้ได้รับวัคซีน จำแนกรายเข็มและชนิด วัคซีน	เข็มที่ 3					เข็มที่ 4					
	sinovac 	AstraZeneca 	Sinopharm 	Pfizer 	Moderna 	sinovac 	AstraZeneca 	Sinopharm 	Pfizer 	Moderna 	
+เพิ่มขึ้นวานนี้ (โดส)	0	0	0	35	0	0	0	0	49	0	
รวมรายใหม่(ราย)	35					49					
ตั้งแต่วันที่ 1 เมษายน 2564	23	85,371	54	73,255	17,920	0	1,265	0	21,765	7,152	
สะสม (ราย)	176,623					30,182					

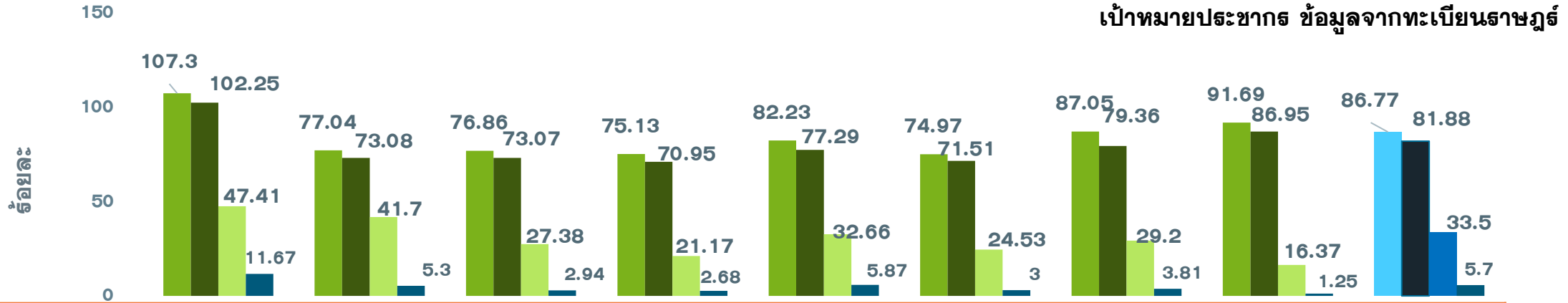
# ผลงานการฉีดวัคซีน COVID-19 ตามกลุ่มเป้าหมาย จ.ประจวบคีรีขันธ์

ข้อมูล 12 ก.ย.65

กลุ่มเป้าหมาย	เป้าหมาย	เข็มที่ 1 (คน)	+เพิ่ม	ร้อยละ	เข็มที่ 2 (คน)	+เพิ่ม	ร้อยละ	เข็มที่ 3 (คน)	+เพิ่ม	ร้อยละ	เข็มที่ 4 (คน)	+เพิ่ม	ร้อยละ
1. ผู้ที่มีอายุ 60 ปีขึ้นไป	98,849	62,695	2	63.43	60,497	1	61.20	27,344	4	27.66	3,305	12	3.34
2. ผู้ที่มีโรคประจำตัว 7 กลุ่ม	42,486	39,445	0	92.84	38,317	0	90.19	17,766	11	41.82	2,505	9	5.90
3. หญิงตั้งครรภ์	2,292	760	0	33.16	710	0	30.98	175	0	7.64	14	0	0.61
<b>รวม 608</b>	<b>143,627</b>	<b>102,900</b>	<b>2</b>	<b>71.64</b>	<b>99,524</b>	<b>1</b>	<b>69.29</b>	<b>45,285</b>	<b>15</b>	<b>31.53</b>	<b>5,824</b>	<b>21</b>	<b>4.05</b>
4.บุคลากรทางการแพทย์ฯ	5,839	6,060	0	103.78	6,041	0	103.46	5,762	0	98.68	4,779	0	81.85
5. อสม.	7,198	5,967	0	82.90	5,907	0	82.06	4,553	0	63.25	1,713	0	23.80
6. জনท.ด้านหน้า	12,725	15,295	0	120.20	15,208	0	119.51	11,752	0	92.35	4,014	2	31.54
7. ประชาชนทั่วไป 18-59 ปี	269,268	262,098	1	97.34	250,136	5	92.89	100,943	19	37.49	13,726	25	5.10
8. นักเรียน อายุ 12-17 ปี	41,266	35,789	0	86.73	33,413	0	80.97	8,247	0	19.98	114	1	0.28
9. เด็กอายุ 5-11 ปี	47,141	29,253	3	62.05	21,376	12	45.34	0	0	0.00	0	0	0.00
<b>รวม</b>	<b>527,064</b>	<b>457,362</b>	<b>6</b>	<b>86.78</b>	<b>431,605</b>	<b>18</b>	<b>81.89</b>	<b>176,623</b>	<b>35</b>	<b>33.51</b>	<b>30,182</b>	<b>49</b>	<b>5.73</b>

# ร้อยละความครอบคลุมของการได้รับวัคซีน COVID-19 รายอำเภอ

ข้อมูล 12 ก.ย.65

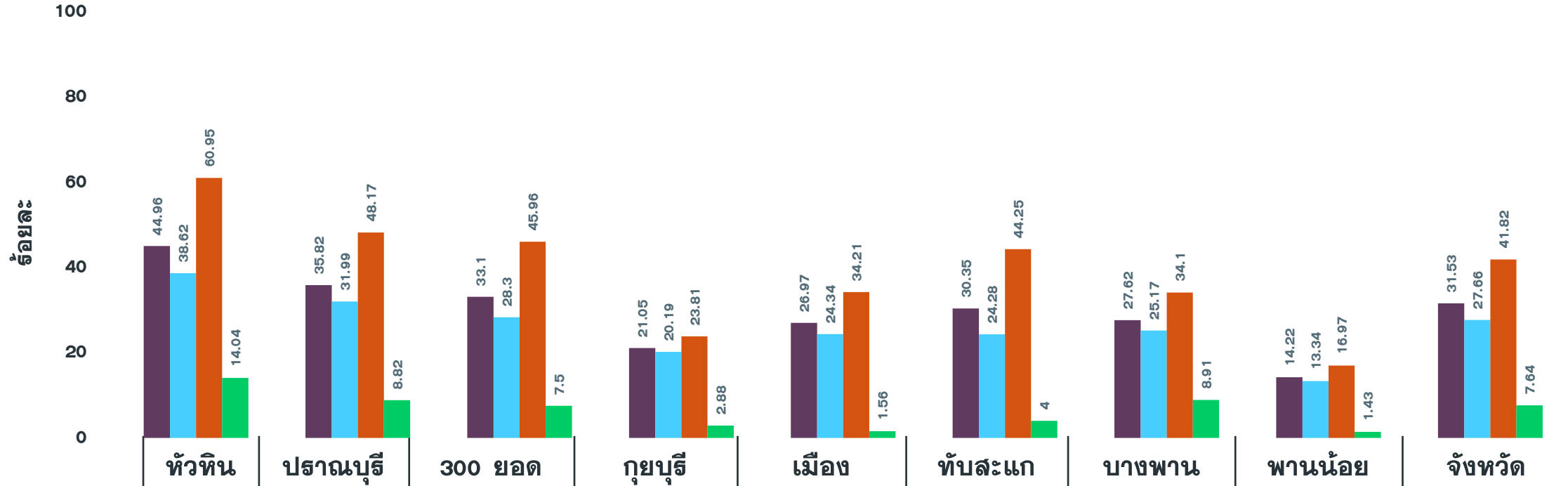


เป้าหมายประชากร ข้อมูลจากทะเบียนราษฎร

	หัวหิน	ประจวบคีรีขันธ์	300 ยอด	กุยบุรี	เมือง	ทับสะแก	บางพาน	พานน้อย	จังหวัด
ประชากรทั้งหมด	118,457	74,607	47,655	41,439	87,140	47,569	72,490	37,707	527,064
จำนวนโดสทั้งหมด เข็ม 1+2+3	318,217	147,091	85,939	70,416	172,656	82,798	144,648	74,007	1,095,772
จำนวนได้รับเข็ม 1	127,108	57,481	36,635	31,132	71,669	35,663	63,099	34,575	457,362
ร้อยละความครอบคลุม	107.30	77.05	76.88	75.13	82.25	74.97	87.05	91.69	86.78
จำนวนได้รับเข็ม 2 ครบเกณฑ์	121,121	54,533	34,829	29,401	67,381	34,017	57,537	32,786	431,605
ร้อยละความครอบคลุม	102.25	73.09	73.09	70.95	77.32	71.51	79.37	86.95	81.89
จำนวนได้รับเข็ม 3 กระตุ้น	56,164	31,116	13,066	8,773	28,466	11,682	21,183	6,173	176,623
ร้อยละความครอบคลุม	47.41	41.71	27.42	21.17	32.67	24.56	29.22	16.37	33.51
จำนวนได้รับเข็ม 4 กระตุ้น	13,824	3,961	1,409	1,110	5,140	1,436	2,829	473	30,182
ร้อยละความครอบคลุม	11.67	5.31	2.96	2.68	5.90	3.02	3.90	1.25	5.73

# ผลงานฉีดวัคซีน COVID-19 กลุ่มเป้าหมาย 608 รายอำเภอ เข็มที่ 3 จ.ประจวบคีรีขันธ์

ข้อมูล 12 ก.ย.65

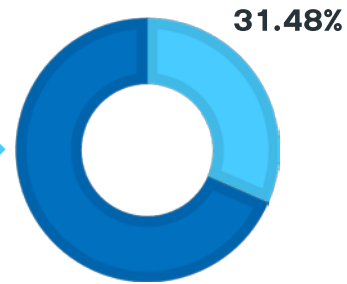


จำนวนเข็มที่ 3 (สะสม)	13,266	6,667	4,496	2,411	7,254	4,540	5,322	1,329	45,285
รวมกลุ่ม 608 เข็ม 3	44.96	35.82	33.10	21.05	26.97	30.35	27.62	14.22	31.53
ผู้มีอายุ 60 ปี	38.62	31.99	28.30	20.19	24.34	24.28	25.17	13.34	27.66
ผู้ป่วย 7 กลุ่มโรค	60.95	48.17	45.96	23.81	34.21	44.25	34.10	16.97	41.82
หญิงตั้งครรภ์	14.04	8.82	7.50	2.88	1.56	4.00	8.91	1.43	7.64

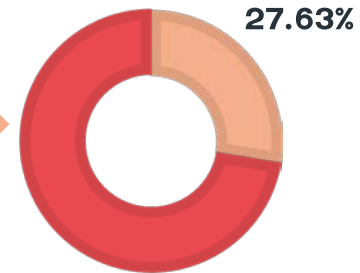
# ผลงานฉีดวัคซีน COVID-19 สะสม ประชากรทั้งหมด เข็ม 1,2,3 รายสัปดาห์ จ.ประจวบคีรีขันธ์

ข้อมูลเดือน ม.ค.- ก.ย.65

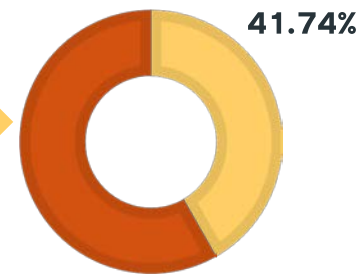
ฉีดเข็ม 3  
กลุ่ม 608  
45,219  
โดส



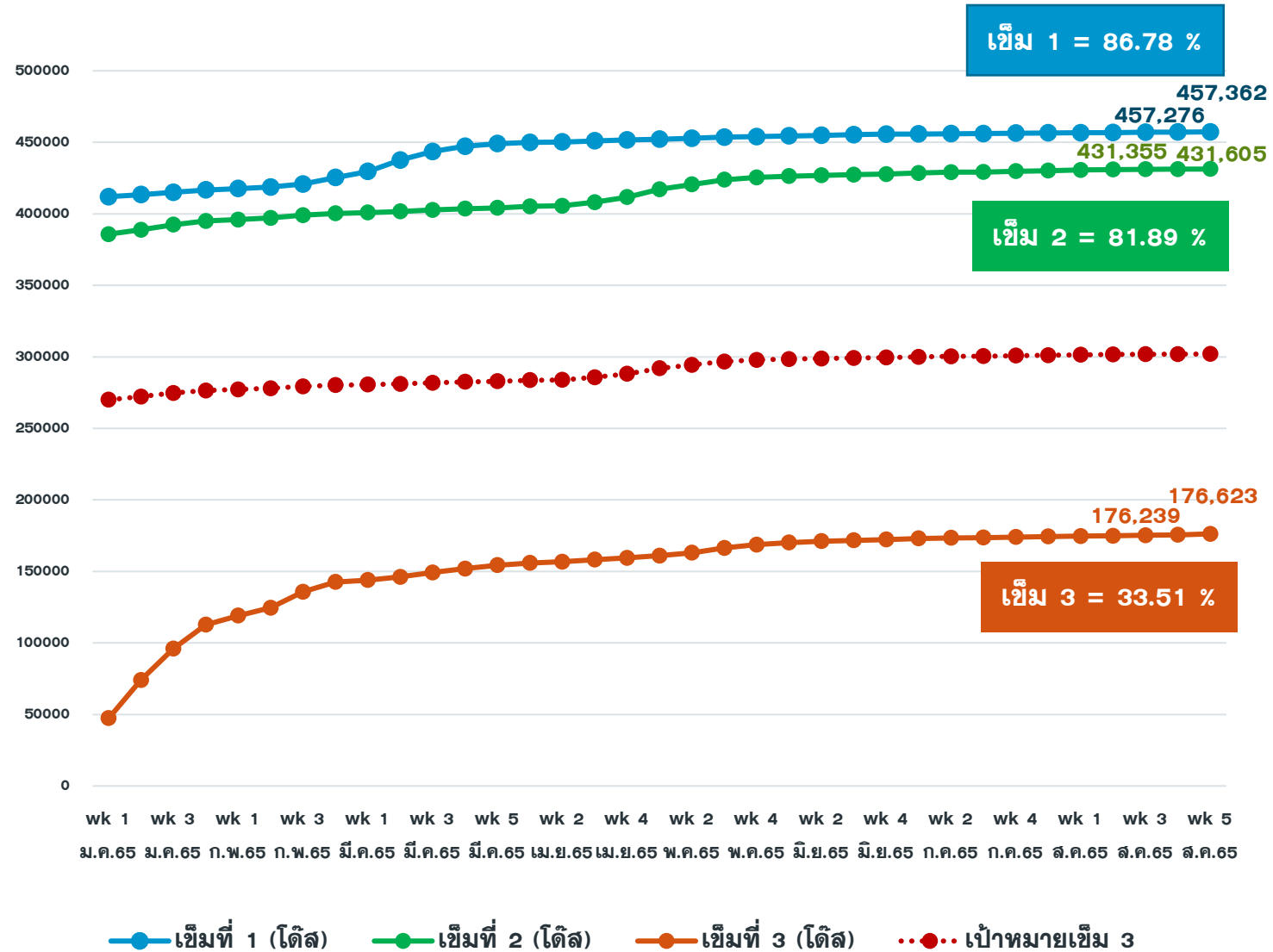
ฉีดเข็ม 3  
กลุ่ม 60+ ปี  
27,311  
โดส



ฉีดเข็ม 3  
7 โรคเรื้อรัง  
17,734  
โดส



จำนวนโดส

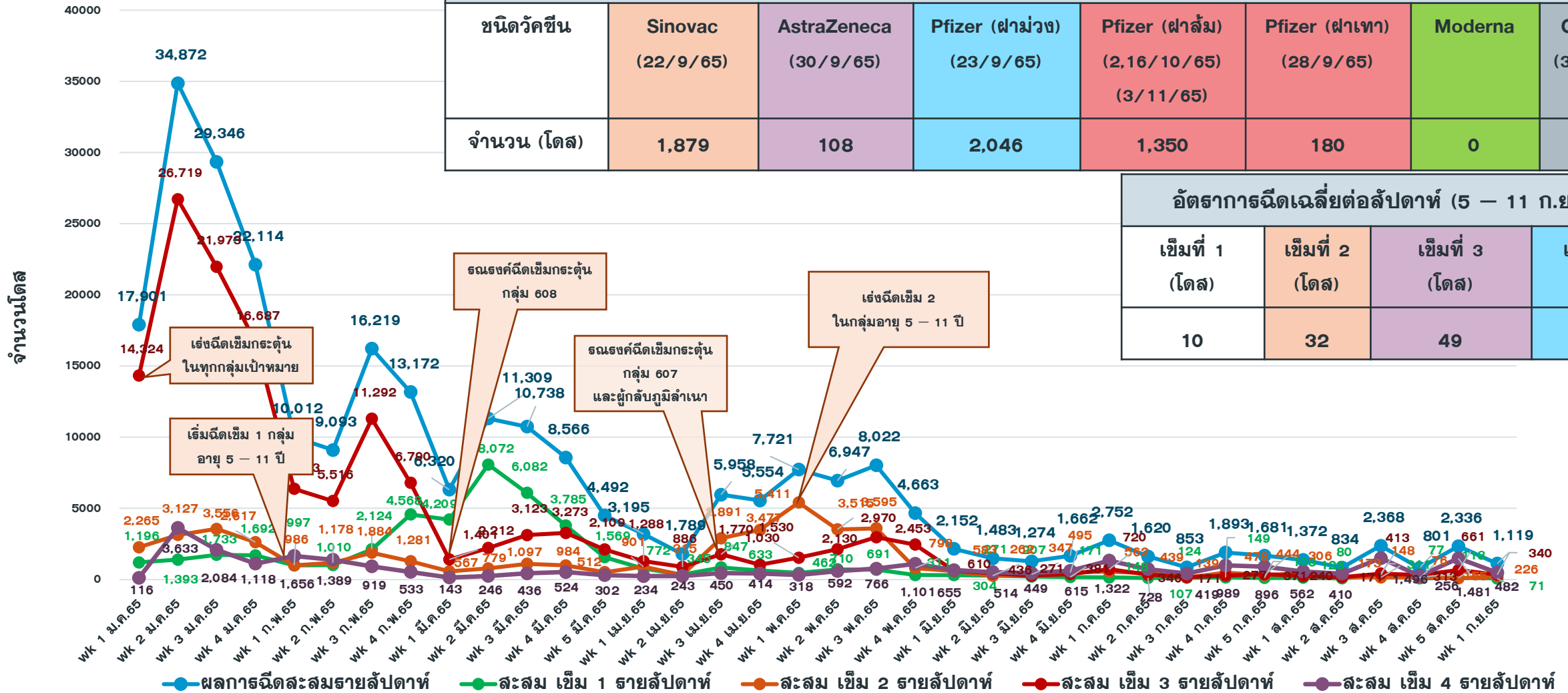




# ผลงานฉีดวัคซีน COVID-19 จ.ประจวบคีรีขันธ์ จำแนกรายสัปดาห์

ข้อมูลเดือน ม.ค.- ก.ย.65

สรุปคงคลังวัคซีน โควิด 19 ข้อมูล ณ วันที่ 9 ก.ย. 2565							
ชนิดวัคซีน	Sinovac (22/9/65)	AstraZeneca (30/9/65)	Pfizer (ฟาม่วง) (23/9/65)	Pfizer (ฟาล้ม) (2,16/10/65) (3/11/65)	Pfizer (ฟาเทา) (28/9/65)	Moderna	Covovax (30/9/65)
จำนวน (โดส)	1,879	108	2,046	1,350	180	0	810



อัตราการฉีดเฉลี่ยต่อสัปดาห์ (5 - 11 ก.ย.65)			
เข็มที่ 1 (โดส)	เข็มที่ 2 (โดส)	เข็มที่ 3 (โดส)	เข็มที่ 4 (โดส)
10	32	49	69

# การคาดการณ์ การฉีดวัคซีนโควิด 19 เข็ม 3 จ.ประจวบคีรีขันธ์

ตามเป้าหมายร้อยละ 60

ข้อมูลวันที่ 5 - 11 ก.ย. 65

อำเภอ	อัตรา การฉีด วันที่ 5-11 ก.ย.65	อัตราการฉีด ต่อวัน Week 34	อัตราการ ฉีดต่อวัน Week 35	อัตราการฉีด ต่อวัน Week 36	เป้าประชากร ทั้งหมด	ประชากร ที่ได้รับเข็ม 3 ณ วันที่ 11 ก.ย. 65	ความ ครอบคลุม เข็ม 3 ( ร้อยละ 60 )	จำนวนวัน/ เดือนให้บริการ เพื่อให้ได้ ร้อยละ 60
หัวหิน	174	29	365	25	118,457	56,164	47.41	600/20
ปราณบุรี	225	47	18	32	74,607	31,116	41.71	425/14
สามร้อยยอด	397	4	6	57	47,655	13,066	27.42	274/9
กุยบุรี	7	2	1	1	41,439	8,773	21.17	16090/536
เมือง	167	18	21	24	87,140	28,466	32.67	998/33
ทับสะแก	110	13	8	16	47,569	11,682	24.56	1073/36
บางสะพาน	33	10	1	5	72,490	21,183	29.22	4733/158
บางสะพานน้อย	42	0	0	6	37,707	6,173	16.37	2742/91
รวม	1,155	125	420	165	527,064	176,623	33.51	846/28



# ชีวส์

โควิดและวัคซีน

**ติดโควิดแล้ว  
มีอาการไอ เจ็บคอ  
ให้ดื่มน้ำมาก ๆ**

**เพื่อละลายและจับเสมหะ**

การดื่มน้ำจึงใส่มะนาวหรือน้ำผึ้งก็ช่วยลดอาการได้  
หลีกเลี่ยงอาหารระคายคอ ของทอดของมัน  
และกินยาแก้ไอตามคำแนะนำแพทย์  
หากเจ็บคอร่วมให้กินยาแก้เจ็บคอ  
หรือยาสมุนไพร



# ชีวส์

โควิดและวัคซีน



**ติดโควิด แล้วต้องเสีย**

ต้องดื่มน้ำมาก ๆ อาจผสมน้ำเกลือเพื่อให้ได้เกลือแร่ชดเชย  
สำหรับเด็ก ให้ผสมน้ำเกลือแร่กับน้ำหวาน  
ทำเป็นไอศกรีมแซ่แข็ง จะช่วยให้กินง่ายขึ้น  
คอยสังเกต ถ้าเด็กมีอาการซึมลงให้รีบปรึกษาแพทย์

